

1.4. Показатели рынка труда

1.4.1. Занятость

1.4.1.1. Показатели безработицы по данным государственного агентства занятости при аппарате Министерства труда и социальных вопросов РА

Предложение рабочей силы, 2017г.

На конец месяца

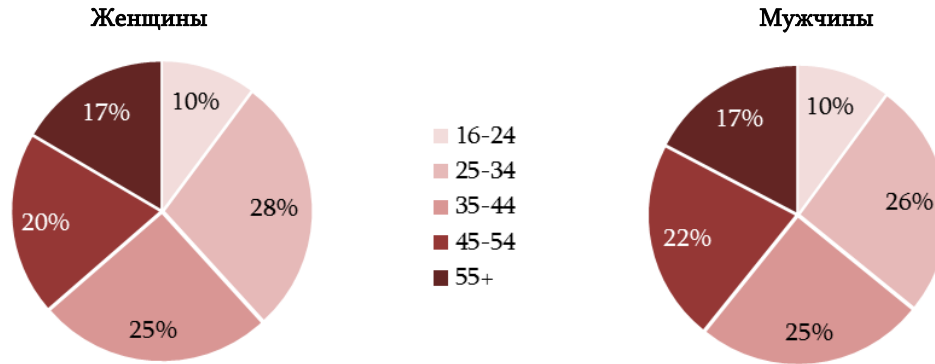
	Ищущие работу		из них: безработные	
	всего, человек	к соответствующему месяцу 2016г., %	всего, человек	к соответствующему месяцу 2016г., %
Январь	95 811	107.2	80 576	103.9
Февраль	96 170	105.1	80 950	102.0
Март	96 150	102.8	80 709	99.2
Апрель	95 418	100.6	79 716	98.8
Май	93 371	97.5	78 180	98.7
Июнь	91 532	95.0	76 624	98.0
Июль	90 282	93.9	75 452	98.0

Предложение рабочей силы по полу, 2017г.

на конец месяца

	Ищущие работу				из них: безработные			
	Женщины		Мужчины		Женщины		Мужчины	
	всего, человек	к соответствующему месяцу 2016г., %	всего, человек	к соответствующему месяцу 2016г., %	всего, человек	к соответствующему месяцу 2016г., %	всего, человек	к соответствующему месяцу 2016г., %
Январь	62 183	103.6	33 628	114.5	53 036	99.4	27 540	113.9
Февраль	62 260	102.0	33 910	111.5	53 190	98.1	27 760	110.4
Март	62 185	100.4	33 965	107.6	52 995	96.1	27 714	105.8
Апрель	61 669	98.7	33 749	104.3	52 317	95.5	27 399	105.8
Май	60 579	96.3	32 792	99.7	51 466	95.0	26 714	106.5
Июнь	59 515	94.3	32 017	96.3	50 593	94.3	26 031	106.0
Июль	58 837	93.6	31 448	94.6	49 948	94.5	25 504	105.6

Предложение рабочей силы по возрастным группам и по полу, 2017г., июль



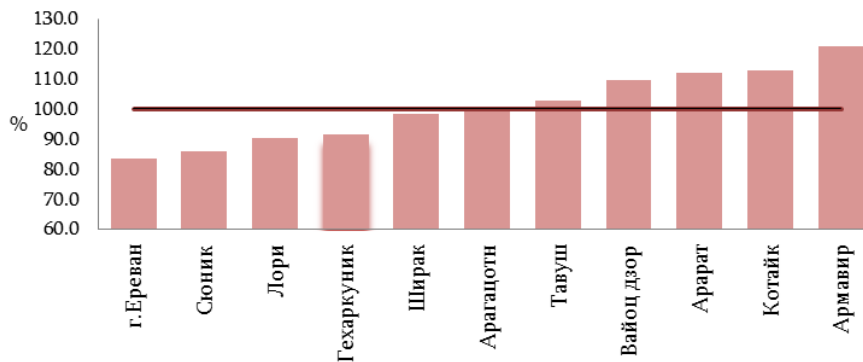
Предложение рабочей силы по марзам РА и г. Ереван, 2017г., июль

на конец месяца

	Ищущие работу		из них: безработные		
	всего, человек	к соответствующему месяцу 2016г., %	всего, человек	к соответствующему месяцу 2016г., %	к итогу, %
Всего	90 282	93.9	75 452	98.0	100
г. Ереван	14 970	90.3	11 509	83.5	15.3
Арагацотн	4 892	86.6	3 744	99.7	5.0
Арагат	7 577	106.1	6 614	112.1	8.8
Армавир	7 583	106.1	6 152	120.9	8.2
Гегаркуник	6 672	88.4	5 775	91.6	7.7
Лори	10 086	86.3	9 651	90.5	12.8
Котайк	10 733	105.2	8 926	112.9	11.8
Ширак	16 449	96.9	13 458	98.5	17.8
Сюник	3 754	82.1	3 465	85.8	4.6
Вайоц дзор	1 842	88.6	1 303	109.5	1.7
Тавуш	5 724	87.5	4 855	102.8	6.4

Изменение численности официально зарегистрированных безработных по марзам РА и г. Ереван, 2017г., июль

в %-ах к соответствующему месяцу прошлого года



Среднемесячная численность официально зарегистрированных безработных

	Всего, человек		К соответствующему месяцу прошлого года, %	
	2016г.	2017г.	2016г.	2017г.
Январь	77 266	80 534	116,5	104,2
Февраль	78 450	80 763	115,0	102,9
Март	80 348	80 830	112,7	100,6
Апрель	81 008	80 213	110,1	99,0
Май	79 960	78 948	107,6	98,7
Июнь	78 726	77 402	105,9	98,3
Июль	77 618	76 038	104,3	98,0

Среднемесячная численность официально зарегистрированных безработных, нарастающая

	Всего, человек		К соответствующему периоду прошлого года, %	
	2016г.	2017г.	2016г.	2017г.
Январь	77 266	80 534	116,5	104,2
Январь-февраль	77 858	80 649	115,7	103,6
Январь-март	78 688	80 709	114,7	102,7
Январь-апрель	79 268	80 585	113,5	101,7
Январь-май	79 406	80 257	112,2	101,1
Январь-июнь	79 293	79 782	111,1	100,6
Январь-июль	79 054	79 247	110,1	100,2

Консультация граждан, ищущих работу, 2017г.

	С начала года, человек	На конец июля	
		человек	в % к итогу
Всего	65 186	8 230	100
<i>в том числе: получившие консультацию по следующим вопросам</i>			
законодательству труда и занятости	18 718	2 497	30,3
профессиональной ориентации	10 940	1 249	15,2
программам занятости	19 672	2 420	29,4
изменению работы	4 108	504	6,1
другим вопросам	11 748	1 560	19,0

Спрос на рабочую силу и нагрузка вакантных рабочих мест, 2017г.

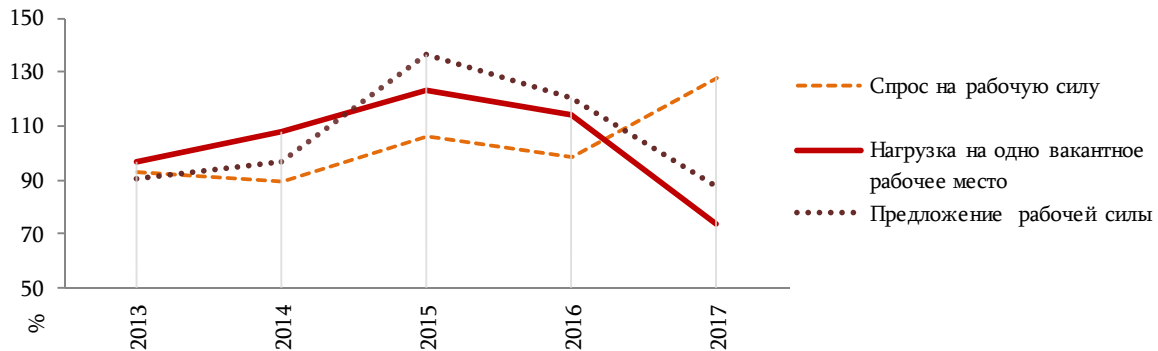
на конец месяца

	Число работодателей, представивших заявку на спрос рабочей силы, с начала года, человек	Спрос на рабочую силу		Нагрузка на одно вакантное место ¹	
		человек	к соответствующему месяцу 2016г., %	человек	к соответствующему месяцу 2016г., %
Январь	341	1 410	92,9	68	115,3
Февраль	629	1 549	88,2	62	119,2
Март	1 012	1 776	100,3	54	101,9
Апрель	1 283	1 841	92,2	52	110,6
Май	1 496	2 054	117,9	45	81,8
Июнь	1 754	2 331	117,4	39	79,6
Июль	1 964	2 520	128,0	36	73,5

¹ Численность ищущих работу в расчете на одно вакантное место.

Спрос на рабочую силу и нагрузка вакантных рабочих мест, июль

в %-ах к соответствующему месяцу прошлого года



Численность трудоустроенных по полу, 2017г.

на конец месяца

	Всего		Женщины		Мужчины	
	человек	к соответствующему месяцу 2016г., %	человек	к соответствующему месяцу 2016г., %	человек	к соответствующему месяцу 2016г., %
Январь	484	88.3	293	83.7	191	96.5
Февраль	675	65.7	410	60.0	265	77.0
Март	767	93.2	487	89.5	280	100.4
Апрель	812	97.6	513	90.0	299	114.1
Май	637	92.7	352	79.6	285	116.3
Июнь	756	90.0	464	89.1	292	91.5
Июль	636	93.1	389	93.1	247	93.2

Спрос на рабочую силу по месяцам

в течение месяца

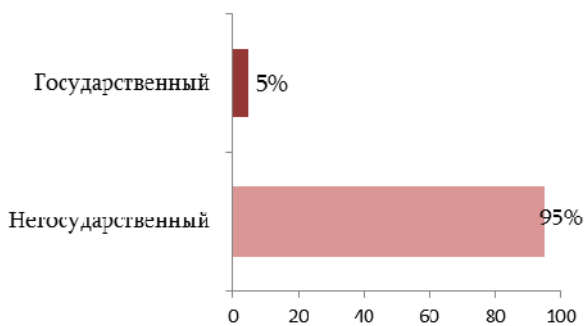
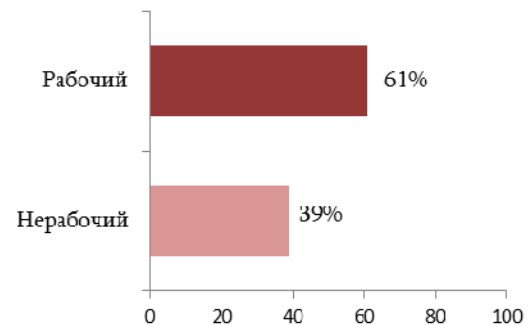
	Всего, человек		в том числе:				К соответствующему месяцу 2016г., %		
	2016г.	2017г.	Повторяющиеся рабочие места ¹		Неповторяющиеся рабочие места		Всего	Повторяющиеся рабочие места	Неповторяющиеся рабочие места
			2016	2017	2016	2017			
Январь	1 926	1 831	1 479	1 177	447	654	95.1	79.6	146.3
Февраль	2 259	2 106	1 971	1 432	288	674	93.2	72.7	234.0
Март	2 288	2 457	1 723	1 581	565	876	107.4	91.8	155.0
Апрель	2 578	2 515	1 828	1 772	750	743	97.6	96.9	99.1
Май	2 392	2 054	1 766	1 276	626	778	85.9	72.3	124.3
Июнь	2 612	3 098	1 910	1 983	702	1 115	118.3	103.8	158.8
Июль	2 746	3 190	2 030	2 604	716	586	116.2	128.3	81.8

¹ Повторяющимся вакантным рабочим местом, считается рабочее место (занятие), относительно которого работодатель представил заявку в предыдущем периоде, которое не было замещено в течение отчетного периода (вакантное).

Спрос на рабочую силу¹ по видам экономической деятельности, 2017г. июль

в течение месяца

КДЕС (ред.2)		Неповторяющиеся вакантные рабочие места				Вновь созданные рабочие места
		всего рабочих мест	к итогу, %	по рабочим профессиям	к итогу, %	
A-U	Всего, в том числе:	586	100	358	100	9
A	Сельское хозяйство, охота и лесное хозяйство, рыболовство, рыбоводство	6	1.0	5	1.4	0
B-E	Промышленность	203	34.6	176	49.2	2
F	Строительство	26	4.4	21	5.9	0
G	Оптовая и розничная торговля; Ремонт автомобилей и мотоциклов	89	15.2	48	13.4	3
H	Перевозки и складское хозяйство	15	2.6	4	1.1	0
I	Организация проживания и общественного питания	31	5.3	24	6.7	0
J	Информация и связь	8	1.4	1	0.3	0
K	Финансовая и страховая деятельность	13	2.2	2	0.6	1
L	Операции с недвижимым имуществом	3	0.5	0	0.0	0
M	Профессиональная, научная и техническая деятельность	8	1.4	0	0.0	0
N	Административная и вспомогательная деятельность	4	0.7	4	1.1	0
O	Государственное управление и оборона; обязательное социальное обеспечение	3	0.5	0	0.0	0
P	Образование	25	4.3	2	0.6	0
Q	Здравоохранение и социальное обслуживание населения	23	3.9	6	1.7	0
R	Культура, развлечения и отдых	11	1.9	5	1.4	0
S	Предоставление прочих видов услуг	114	19.5	60	16.8	3
T	Услуги по введению домашних хозяйств	2	0.3	0	0.0	0
U	Деятельность иностранных (экстерриториальных) организаций	2	0.3	0	0.0	0

Спрос на рабочую силу
по секторам экономикиСпрос на рабочую силу по
вакантным рабочим местам

¹ Относится только к тем работодателям, представившим заявку на спрос рабочей силы, которые сотрудничают с Государственным агентством занятости РА.

1.РЕАЛЬНЫЙ СЕКТОР

Спрос на рабочую силу по роду занятий¹, июль 2017г.

на конец месяца

Код	Наименование показателя	Всего, человек
1	Руководители законодательных и исполнительных органов	19
113	Руководители местных органов самоуправления	1
121	Руководители организаций и предприятий	1
122	Руководители специализированных подразделений	4
123	Управляющие другими отделами (внутренняя регуляция)	2
131	Руководители небольших (малых) предприятий	11
2	Специалисты в области физики, математики и прикладных наук	359
211	Физики, химики и родственные специалисты	3
212	Математики, статистики и родственные специалисты	4
213	Специалисты по компьютерной технике	25
214	Архитекторы, инженеры и родственные им специалисты	27
221	Специалисты в области биологических и сельскохозяйственных наук	6
222	Специалисты в области здоровья (кроме медицинского ухода и акушерства)	170
223	Специалисты по медицинскому уходу и акушерству	24
231	Преподаватели колледжей, университетов и высших учебных заведений	18
232	Преподаватели средней школы	44
233	Преподаватели начальной школы и дошкольных учреждений	6
234	Преподаватели специальных видов образования	2
235	Другие специалисты в области образования	15
241	Специалисты по предпринимательской деятельности и кадрам	2
242	Специалисты по юриспруденции	5
243	Специалисты в области информации и подобные им специалисты	4
244	Специалисты по общественным наукам и родственные им специалисты	2
245	Деятели искусств и литературы	2
3	Специалисты средней квалификации (со специальным образованием)	238
311	Специалисты в области физических и технических наук	4
312	Вспомогательные работники, связанные с обслуживанием компьютерной техники	8
313	Операторы оптического и электронного оборудования	4
314	Инспекторы и технические специалисты по судам и самолетам	16
315	Инспекторы строительства и безопасности (пожарные, транспортных средств, производственного процесса, продукции и производства)	3
321	Специалисты в области естественных наук	1
322	Специалисты в области здоровья (кроме медицинского ухода и акушерства)	30
323	Специалисты по медицинскому уходу и акушерству	7
324	Целители безмедикаментозные(нетрадиционная медицина)	3
331	Преподаватели начального образования	2
332	Преподаватели дошкольного воспитания	3
333	Преподаватели специальных видов обучения	3
341	Специалисты по финансовой и снабженческой деятельности в области финансов и торговли	52
342	Агенты коммерческих и торговых услуг	58
343	Административно-управленческие работники	3
344	Государственные служащие	1
345	Работники полиции и сыщики	5
346	Работники социальной сферы	7
347	Работники искусства, художественных, развлекательных и спортивных площадок	28
4	Канторские служащие	194
411	Секретари и канцелярские служащие, работающие за клавиатурой	27
412	Служащие, работающие с числовой информацией	4
413	Служащие, ведущие учет материалов и транспорта	5
414	Библиотечные, почтовые и подобные им служащие	8
421	Кассиры, и родственные им служащие	76
422	Служащие, связанные с информационным обслуживанием клиентов	74
5	Работники сферы услуг, жилищно-коммунальных хозяйств и торговых организаций	401
511	Сопровождающие в передвижениях и подобные им работники	21
512	Работники по ведению домашнего хозяйства и обслуживанию ресторанов	88
513	Работники, оказывающие индивидуальную помощь и родственные им работники	24
514	Работники, оказывающие другие индивидуальные услуги	63
516	Работники служб защиты собственности и граждан	3
522	Продавцы магазинов и демонстраторы	160
523	Продавцы палаток и рынка	7

¹ Основа классификации: Классификатор занятий РА.

1. РЕАЛЬНЫЙ СЕКТОР

Код	Наименование показателя	Всего, человек
532	Работники водно-канализационных организаций	14
533	Работники организаций по озеленению	11
534	Работники энергоснабженческих организаций	10
6	Квалифицированные работники сельского хозяйства, лесного хозяйства рыбоводства и рыболовства	12
611	Производители овоще-бахчевых и полевых культур, ориентированные на рынок	3
612	Производители животноводческой продукции, ориентированные на рынок	6
613	Производители сельскохозяйственных культур, ориентированные на рынок и животноводы	3
7	Квалифицированные рабочие промышленных предприятий, строительства, транспорта, связи, геологии и разведки недр	474
711	Шахтеры, подрывники, разработчики и резчики по камню и подобные им профессии	2
712	Строители-монтажники и родственные им профессии	27
713	Мастера отделочных строительных работ и родственные им профессии	16
714	Маляры, чистильщики строительных сооружений и работники родственных профессий	2
721	Рабочие по изготовлению металлических литейных форм, сварщики, кузнецы, прокатчики, работники по подготовке строительных металлических конструкций и родственные им профессии	20
722	Сантехники, изготовители инструментов и работники родственных профессий	29
723	Механики и слесари-сборщики механического оборудования	22
724	Механики и слесари-сборщики электрического и электронного оборудования	21
725	Рабочие по металлизированию, посеребрению и покраске	1
728	Рабочие машиностроения и металлообрабатывающей промышленности и другие производственные рабочие	8
731	Рабочие, работающие с металлами и другими подобными материалами, приборами точного измерения	10
732	Гончары, стеклодувы и работники родственных профессий	6
733	Ремесленники, работающие по дереву, ткани, коже и родственными материалам	15
734	Рабочие печатного дела	1
741	Рабочие пищевой промышленности	80
742	Рабочие деревообрабатывающей промышленности	8
743	Рабочие текстильной промышленности	133
744	Рабочие работающие со шкурами, кожевники и обувщики	42
745	Рабочие промышленности строительных материалов	4
751	Рабочие в сфере транспорта	27
8	Операторы машин, механизмов, слесари-сборщики и работающие на оборудовании	159
811	Операторы, аппаратчики оборудования, машинисты по добыче руды и обогатительных сооружений	3
817	Операторы автоматических сборочных конвейеров и промышленных роботов	1
821	Операторы, машинисты оборудования по переработке металла и минерального сырья	4
823	Операторы, аппаратчики и машинисты оборудования, выпускающих резиновые и пластмассовые изделия, синтетические смолы, изделия из каучука и другие аналогичные предметы	1
824	Операторы деревообрабатывающего оборудования	12
825	Операторы и машинисты печатных, переплетных станков	4
826	Операторы и машинисты станков, выпускающих изделия из ткани, меха и кожи	23
827	Операторы и машинисты станков, перерабатывающих продукты питания и другие подобные им продукты	9
828	Слесари-сборщики	18
829	Операторы, аппаратчики, машинисты и слесари-сборщики недвижимого оборудования, не включенные в другие группировки	11
832	Водители автомобильных транспортных средств	70
833	Операторы и машинисты, сельскохозяйственных, землеройных, подъемных, погрузочно-разгрузочных и других подвижных устройств	3
9	Рабочие, не имеющие квалификации	664
911	Уличные торговцы и другие аналогичные рабочие	22
912	Чистильщики обуви и работники, предоставляющие разные услуги на улице	7
913	Помощники по дому, уборщики и прачки	84
914	Работники, осуществляющие уход за зданиями, мойщики окон и родственные им занятия	37
915	Курьеры, носильщики, швейцары и родственные им работники	26
916	Уборщики мусора и подобные им неквалифицированные рабочие	42
917	Работники приема заказов в организациях сферы услуг	34
921	Неквалифицированные рабочие сельского хозяйства, рыболовства и лесного хозяйства	79
931	Неквалифицированные рабочие горно-добывающей промышленности и строительства, геологии и исследования недр	40
932	Неквалифицированные рабочие обрабатывающей промышленности	273
933	Неквалифицированные рабочие транспорта связи и погрузчики	20
	Всего	2 520