

## 1.4.2. Оплата труда

Ниже приводятся уточненные основные показатели номинальной среднемесячной заработной платы за 2016г., которые полностью будут опубликованы в статистическом сборнике «Рынок труда в Республике Армения, 2017» (по данным за 2012-2016гг.) в разделе «Заработная плата, стоимость рабочей силы».

В отличие от данных месячной и квартальной номинальной заработной платы, среднегодовой показатель включает данные как крупных и средних, так и малых и микро организаций.

**Среднемесячная номинальная заработная плата по видам экономической деятельности и секторам экономики, 2016г.**

КДЕС (ред. 2)		Драм			к 2015г., %		
		всего	государственный	негосударственный	всего	государственный	негосударственный
<b>A-S</b>	<b>Всего</b>	<b>174 445</b>	<b>157 331</b>	<b>191 901</b>	<b>101.6</b>	<b>98.0</b>	<b>104.1</b>
A	Сельское хозяйство, лесное хозяйство и рыболовство	115 092	120 315	110 572	101.7	103.5	99.9
B	Горнодобывающая промышленность и разработка карьеров	348 426	-	348 426	96.5	-	96.5
C	Обрабатывающая промышленность	157 254	-	157 254	101.1	-	101.1
D	Снабжение электроэнергией, газом, паром и кондиционированным воздухом	278 160	321 533	274 033	123.1	102.9	126.3
E	Водоснабжение, канализация, обработка отходов и получение вторичного сырья	186 197	104 017	187 534	113.3	100.6	113.5
F	Строительство	179 163	197 223	178 892	88.0	106.0	87.8
G	Оптовая и розничная торговля; Ремонт автомобилей и мотоциклов	130 848	-	130 848	102.2	-	102.2
H	Перевозки и складское хозяйство	145 187	152 810	137 469	102.5	101.5	103.9
I	Организация проживания и общественного питания	109 173	-	109 173	107.3	-	107.3
J	Информация и связь	357 391	185 179	380 247	108.5	107.2	106.9
K	Финансовая и страховая деятельность	395 518	617 455	382 631	101.0	109.6	100.3
L	Операции с недвижимым имуществом	139 691	118 847	145 716	107.8	97.0	112.0
M	Профессиональная, научная и техническая деятельность	177 528	154 570	201 544	105.9	105.6	105.9
N	Административная и вспомогательная деятельность	136 362	116 826	142 708	103.6	105.0	102.4
O	Государственное управление и оборона; обязательное социальное обеспечение	215 383	215 383	-	99.0	99.0	-
P	Образование	120 380	117 853	184 411	103.9	102.3	138.4
Q	Здравоохранение и социальное обслуживание населения	139 853	134 247	153 501	102.2	102.6	100.8
R	Культура, развлечения и отдых	112 003	115 040	106 132	96.3	100.0	89.0
S	Предоставление прочих видов услуг	110 464	92 499	110 988	109.0	102.8	109.1

**Среднемесячная номинальная заработная плата  
в марзах РА и г. Ереване по секторам экономики, 2016г.**

	<i>Драм</i>			к 2015г., %		
	всего	государст- венный	негосударст- венный	всего	государст- венный	негосударст- венный
<b>Всего</b>	<b>174 445</b>	<b>157 331</b>	<b>191 901</b>	<b>101.6</b>	<b>98.0</b>	<b>104.1</b>
г. Ереван	189 393	185 198	192 891	105.2	107.9	103.7
Арагацотн	115 549	106 758	148 088	97.0	97.9	98.6
Арарат	145 431	117 620	176 467	107.3	103.0	110.9
Армавир	150 680	145 523	162 396	103.3	103.0	103.4
Гегаркуник	138 501	117 697	205 833	101.4	101.9	95.1
Лори	144 919	116 151	185 890	103.1	101.6	104.8
Котайк	152 886	122 997	173 053	104.7	103.2	104.8
Ширак	128 953	119 397	149 161	103.8	102.4	106.1
Сюник	200 693	113 119	280 942	101.4	100.2	103.5
Вайоц дзор	132 475	112 049	161 368	103.5	104.0	101.6
Тавуш	146 475	121 759	193 313	114.2	109.0	120.0

**Среднемесячная номинальная заработная плата  
по видам экономической деятельности и полу, 2016г.**

КДЕС (ред. 2)		<i>Драм</i>		к 2015г., %	
		женщины	мужчины	женщины	мужчины
<b>A-S</b>	<b>Всего</b>	<b>138 901</b>	<b>209 271</b>	<b>102.5</b>	<b>102.8</b>
A	Сельское хозяйство, лесное хозяйство и рыболовство	106 824	117 951	98.1	102.8
B	Горнодобывающая промышленность и разработка карьеров	227 606	369 779	94.9	96.5
C	Обрабатывающая промышленность	120 846	180 760	101.3	102.4
D	Снабжение электроэнергией, газом, паром и кондиционированным воздухом	266 694	280 432	132.3	121.5
E	Водоснабжение, канализация, обработка отходов и получение вторичного сырья	162 353	196 306	113.7	113.8
F	Строительство	162 895	181 002	103.1	86.9
G	Оптовая и розничная торговля; Ремонт автомобилей и мотоциклов	113 576	144 602	101.6	102.0
H	Перевозки и складское хозяйство	115 345	156 624	101.9	102.9
I	Организация проживания и общественного питания	104 022	115 305	108.0	106.4
J	Информация и связь	263 169	427 040	97.5	115.8
K	Финансовая и страховая деятельность	292 001	525 171	99.1	102.0
L	Операции с недвижимым имуществом	121 409	152 145	102.5	111.2
M	Профессиональная, научная и техническая деятельность	152 732	198 942	107.5	104.9
N	Административная и вспомогательная деятельность	113 760	152 192	99.8	105.8
O	Государственное управление и оборона; обязательное социальное обеспечение	188 204	229 812	99.9	100.6
P	Образование	113 695	140 819	104.0	103.9
Q	Здравоохранение и социальное обслуживание населения	126 288	194 325	101.2	104.3
R	Культура, развлечения и отдых	107 129	118 489	98.2	94.3
S	Предоставление прочих видов услуг	95 634	128 807	105.9	111.5

**Среднемесячная номинальная заработная плата  
по видам валют (по курсу ЦБ РА)**

	Доллар США	К предыдущему году, %	Евро	К предыдущему году, %	Рубль РФ	К предыдущему году, %
2015г.	359	94.2	323	112.5	21 751	150.6
2016г.	363	105.1	328	101.4	24 262	111.5

**Установленная законом минимальная месячная,  
среднемесячная номинальная и реальная заработная платы**

		Минимальная заработная плата <sup>1</sup> , драм	К предыдущему году <sup>2</sup> , %	Номинальная заработная плата, драм	К предыдущему году, %	Индекс реальной заработной платы, %
2015г.	С 1-ого января	66 138 50 000	105.0	171 615	108.2	104.4
	С 1-ого июля	72 751 55 000				
2016г.	С 1-ого января	72 751 55 000	100.0	174 445	101.6	103.1

**Среднемесячная номинальная заработная плата по секторам экономики, по месяцам**

	<i>драм</i>					
	Всего		Государственный		Негосударственный	
	2016	2017	2016	2017	2016	2017
Январь	177 539	180 354	154 518	151 534	209 954	216 804
Февраль	181 415	182 899	159 323	156 759	212 308	215 827
Март	185 477	191 861	157 307	158 769	224 162	233 084
Апрель	187 241	189 148	158 536	157 988	225 979	227 243
Май	184 299	188 805	156 334	156 224	221 529	228 043
Июнь	183 189	192 631 <sup>◇</sup>	158 309	161 051 <sup>◇</sup>	215 970	230 431 <sup>◇</sup>
Июль	198 504	206 833 <sup>3</sup>	179 796	181 343 <sup>3</sup>	222 707	237 344 <sup>3</sup>
<i>в %-ах к предыдущему месяцу</i>						
Январь	79.7	77.0	75.6	74.1	84.6	80.0
Февраль	102.2	101.4	103.1	103.4	101.1	99.5
Март	102.2	104.9	98.7	101.3	105.6	108.0
Апрель	101.0	98.6	100.8	99.5	100.8	97.5
Май	98.4	99.8	98.6	98.9	98.0	100.4
Июнь	99.4	102.0 <sup>◇</sup>	101.3	103.1 <sup>◇</sup>	97.5	101.0 <sup>◇</sup>
Июль	108.4	107.4 <sup>3</sup>	113.6	112.6 <sup>3</sup>	103.1	103.0 <sup>3</sup>
<i>в %-ах к соответствующему месяцу прошлого года</i>						
Январь	102.5	101.6	99.6	98.1	105.4	103.3
Февраль	104.5	100.8	102.3	98.4	106.5	101.7
Март	103.1	103.4	100.2	100.9	105.5	104.0
Апрель	102.9	101.0	98.0	99.7	107.4	100.6
Май	102.6	102.4	98.0	99.9	106.6	102.9
Июнь	101.2	105.2 <sup>◇</sup>	99.0	101.7 <sup>◇</sup>	102.8	106.7 <sup>◇</sup>
Июль	100.9	104.2 <sup>3</sup>	98.8	100.9 <sup>3</sup>	102.6	106.6 <sup>3</sup>

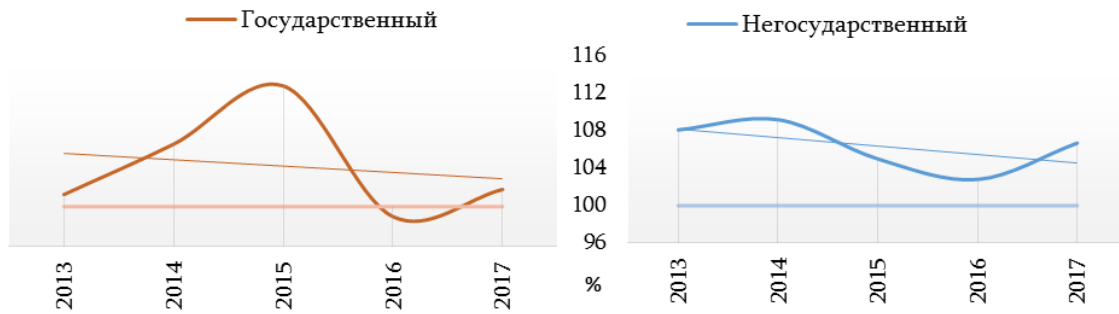
<sup>1</sup> Показатель представлен с учетом подоходного налога (брутто) и без учета подоходного налога (нетто).

<sup>2</sup> Рассчитан к усредненному показателю минимальной заработной платы.

<sup>3</sup> Оценка.

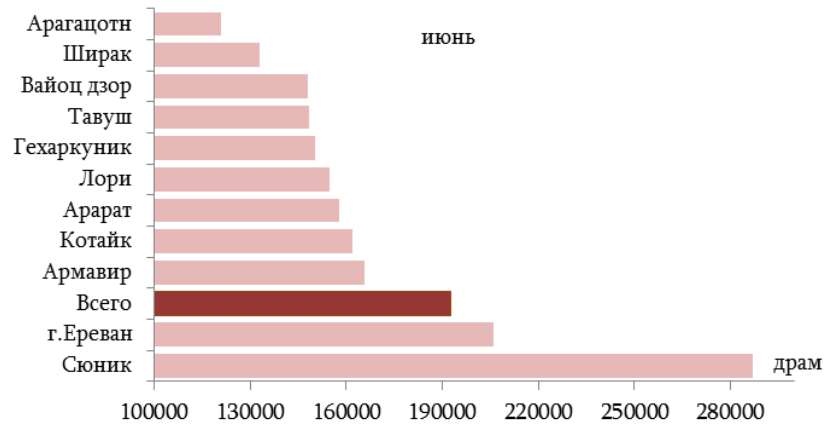
Среднемесячная номинальная заработная плата по секторам экономики, июнь

(в %-ах к соответствующему месяцу прошлого года)



Среднемесячная номинальная заработная плата в марзах РА и г. Ереван, июнь 2017г.

	Всего, драм	В %-ах		
		к предыдущему месяцу	к соответствующему месяцу прошлого года	к итогу
<b>Всего</b>	<b>192 631<sup>♦</sup></b>	<b>102.0<sup>♦</sup></b>	<b>105.2<sup>♦</sup></b>	<b>100</b>
г. Ереван	206 093	101.3	104.0	107.0
Арагацотн	120 918	100.6	97.0	62.8
Арарат	157 922	100.4	103.7	82.0
Армавир	165 651	102.0	104.3	86.0
Гегаркуник	150 358	96.7	100.9	78.1
Лори	154 711	97.9	104.1	80.3
Котайк	161 836	101.1	103.0	84.0
Ширак	133 110	100.0	100.7	69.1
Сюник	286 874	123.6	133.5	148.9
Вайоц дзор	147 904	101.6	102.8	76.8
Тавуш	148 453	91.4	97.0	77.1



**Среднемесячная номинальная заработная плата по секторам  
экономики и видам экономической деятельности, июнь 2017г.**

КДЕС (ред. 2)		Всего, драм	Госу- дарствен- ный	Негосу- дарствен- ный	в %-ах к соответствующему месяцу 2016г.		
					всего	государ- ственный	негосудар- ственный
<b>A-S</b>	<b>Всего</b>	<b>192 631<sup>◇</sup></b>	<b>161 051<sup>◇</sup></b>	<b>230 431<sup>◇</sup></b>	<b>105.2<sup>◇</sup></b>	<b>101.7<sup>◇</sup></b>	<b>106.7<sup>◇</sup></b>
A	Сельское хозяйство, лесное хозяйство и рыболовство	118 466	118 411	118 544	98.4	100.1	96.6
B	Горнодобывающая промышленность и разработка карьеров	480 905	-	480 905	133.7	-	133.7
C	Обрабатывающая промышленность	186 398	-	186 398	106.3	-	106.3
D	Снабжение электроэнергией, газом, паром и кондиционированным воздухом	258 075	337 809	249 146	101.7	103.1	101.3
E	Водоснабжение, канализация, обработка отходов и получение вторичного сырья	158 640	98 094	168 354	90.8	76.9	96.2
F	Строительство	210 078	175 045	210 818	95.7	97.3	95.8
G	Оптовая и розничная торговля; Ремонт автомобилей и мотоциклов	149 596	-	149 596	97.8	-	97.8
H	Перевозки и складское хозяйство	168 600	184 459	150 537	111.7	117.3	105.2
I	Организация проживания и общественного питания	126 933	-	126 933	106.0	-	106.0
J	Информация и связь	434 553	185 504	472 705	110.7	95.8	109.9
K	Финансовая и страховая деятельность	425 976	598 065	416 532	112.7	139.2	111.1
L	Операции с недвижимым имуществом	163 909	112 493	197 438	108.6	113.8	115.2
M	Профессиональная, научная и техническая деятельность	189 898	155 987	257 366	108.3	104.6	109.9
N	Административная и вспомогательная деятельность	151 276	134 958	156 208	103.5	116.4	95.3
O	Государственное управление и оборона; обязательное социальное обеспечение	223 438	223 438	-	103.1	103.1	-
P	Образование	124 209	121 317	223 587	101.2	100.4	120.7
Q	Здравоохранение и социальное обслуживание населения	147 043	137 699	172 601	104.3	103.5	105.2
R	Культура, развлечения и отдых	111 705	117 343	101 966	97.4	100.9	91.6
S	Предоставление прочих видов услуг	139 613	88 248	143 544	98.7	100.0	99.0



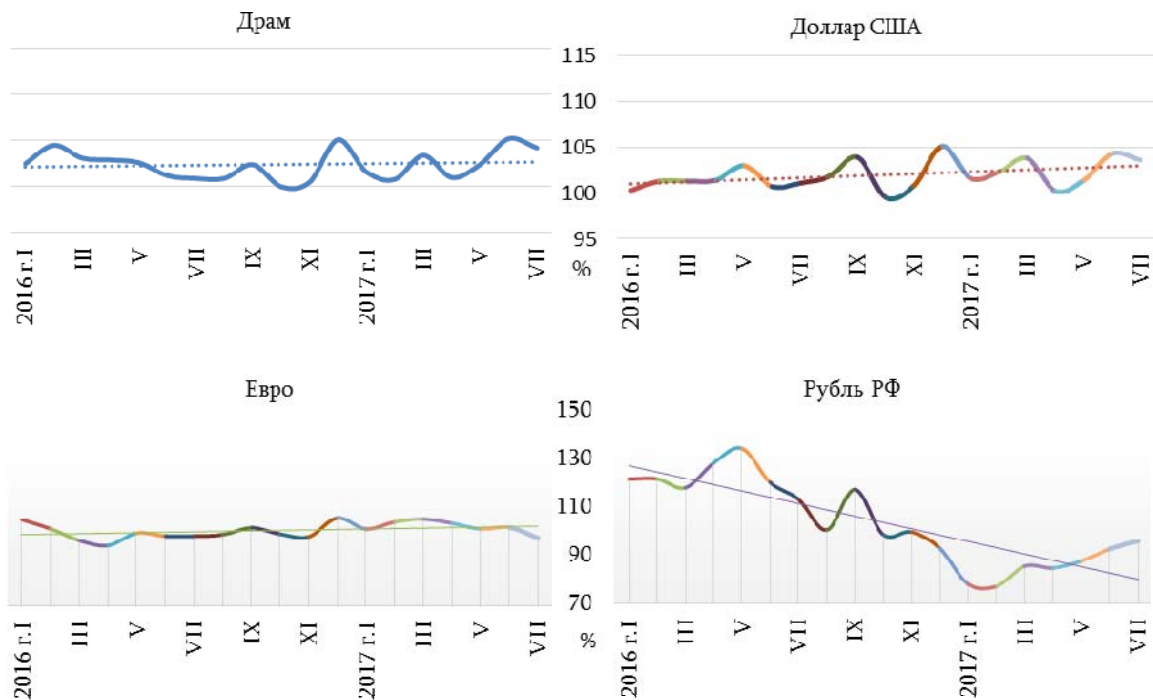
**Среднемесячная номинальная заработная плата  
по видам валют (по курсу ЦБ РА), по месяцам 2017г.**

	Драм	%		Доллар США	%	
		к предыдущему месяцу	к соответствующему месяцу 2016г.		к предыдущему месяцу	к соответствующему месяцу 2016г.
Январь	180 354	77.0	101.6	371	76.5	101.6
Февраль	182 899	101.4	100.8	376	101.3	102.3
Март	191 861	104.9	103.4	396	105.3	103.8
Апрель	189 148	98.6	101.0	390	98.5	100.2
Май	188 805	99.8	102.4	391	100.2	101.4
Июнь <sup>♦</sup>	192 631	102.0	105.2	400	102.4	104.3
Июль <sup>1</sup>	206 833	107.4	104.2	432	107.9	103.6

	Евро	%		Рубль РФ	%	
		к предыдущему месяцу	к соответствующему месяцу 2016г.		к предыдущему месяцу	к соответствующему месяцу 2016г.
Январь	348	75.7	103.6	22 266	74.1	78.3
Февраль	353	101.5	106.7	21 930	98.5	77.4
Март	370	104.8	107.9	22 895	104.4	85.7
Апрель	364	98.3	106.1	22 020	96.2	85.0
Май	353	97.0	103.6	22 265	101.1	87.8
Июнь <sup>♦</sup>	356	100.9	104.3	23 181	104.1	92.8
Июль <sup>1</sup>	375	105.2	99.6	25 790	111.3	96.1

**Среднемесячная номинальная заработная плата по видам валют**

*(в %-ах к соответствующему месяцу прошлого года)*



<sup>1</sup> Оценка.

Среднемесячная номинальная заработная плата в социальной сфере<sup>1</sup>, по месяцам

	2016г., драм	2017г., драм	К соответствующему месяцу прошлого года, %
Январь	123 404	127 432	103.3
Февраль	123 359	126 218	102.3
Март	124 298	127 734	102.8
Апрель	125 845	128 700	102.3
Май	127 390	130 024	102.1
Июнь	127 495	130 236	102.1

## Среднемесячная номинальная заработная плата в социальной сфере, июнь

в %-ах к соответствующему месяцу прошлого года



## Среднемесячная номинальная заработная плата работающих по совместительству и подрядному или гражданско-правовому договору, по месяцам

	Работающие по совместительству			Работающие по подрядному или гражданско-правовому договору		
	2016г., драм	2017г., драм	к соответствующему месяцу 2016г., %	2016г., драм	2017г., драм	к соответствующему месяцу 2016г., %
Январь	135 764	136 734	100.7	127 858	124 694	97.5
Февраль	129 109	138 340	107.1	135 552	128 660	94.9
Март	129 247	137 972	106.8	158 905	132 215	83.2
Апрель	131 678	140 518	106.7	188 370	141 858	75.3
Май	134 039	140 605	104.9	146 577	153 505	104.7
Июнь	152 024	149 650	98.4	139 295	141 865	101.8

<sup>1</sup> Включены отрасли здравоохранения, образования, культуры и искусства.

## 1. РЕАЛЬНЫЙ СЕКТОР

### Среднемесячная номинальная заработная плата работающих по совместительству и подрядному или гражданско-правовому договору, по видам экономической деятельности, июнь 2017г.

драм

КДЕС (ред. 2)		Работающие по совместительству	Работающие по подрядному или гражданско-правовому договору
<b>A-S</b>	<b>Всего</b>	<b>149 650</b>	<b>141 865</b>
A	Сельское хозяйство, лесное хозяйство и рыболовство	0	55 273
B	Горнодобывающая промышленность и разработка карьеров	504 944	385 905
C	Обрабатывающая промышленность	185 589	200 862
D	Снабжение электроэнергией, газом, паром и кондиционированным воздухом	2 787 711	159 530
E	Водоснабжение, канализация, обработка отходов и получение вторичного сырья	112 340	497 563
F	Строительство	209 634	203 344
G	Оптовая и розничная торговля; ремонт автомобилей и мотоциклов	186 930	161 259
H	Перевозки и складское хозяйство	280 585	414 042
I	Организация проживания и общественного питания	275 916	96 537
J	Информация и связь	176 293	172 597
K	Финансовая и страховая деятельность	336 009	110 155
L	Операции с недвижимым имуществом	227 695	166 998
M	Профессиональная, научная и техническая деятельность	114 963	173 782
N	Административная и вспомогательная деятельность	193 171	86 100
O	Государственное управление и оборона; обязательное социальное обеспечение	106 374	126 186
P	Образование	125 295	104 980
Q	Здравоохранение и социальное обслуживание населения	121 740	157 465
R	Культура, развлечения и отдых	140 809	86 749
S	Предоставление прочих видов услуг	153 099	123 461

### Среднемесячная номинальная заработная плата по секторам экономики, по кварталам

драм

	Всего		Государственный		Негосударственный	
	2016г.	2017г.	2016г.	2017г.	2016г.	2017г.
I квартал	181 484	185 067	157 047	155 696	215 528	221 975
II квартал	184 917	190 195 <sup>♦</sup>	157 728	158 417 <sup>♦</sup>	221 154	228 579 <sup>♦</sup>
<i>в %-ах к предыдущему кварталу</i>						
I квартал	93.2	93.1	90.0	90.7	96.9	95.4
II квартал	101.9	102.8	100.4	101.7	102.6	103.0
<i>в %-ах к соответствующему кварталу прошлого года</i>						
I квартал	103.4	102.0	100.7	99.1	105.8	103.0
II квартал	102.2	102.9 <sup>♦</sup>	98.3	100.4 <sup>♦</sup>	105.6	103.4 <sup>♦</sup>



1.РЕАЛЬНЫЙ СЕКТОР

Среднемесячная номинальная заработная плата  
по видам экономической деятельности, по кварталам

драм

КДЕС (ред. 2)		2016г.	в %-ах		2017г.	в %-ах	
			к итогу	к соответствующему кварталу прошлого года		к итогу	к соответствующему кварталу прошлого года
<b>I квартал</b>							
<b>A-S</b>	<b>Всего</b>	<b>181 484</b>	<b>100</b>	<b>103.4</b>	<b>185 067</b>	<b>100</b>	<b>102.0</b>
A	Сельское хозяйство	121 228	66.8	102.3	116 620	63.0	96.2
B-E	Промышленность	219 458	120.9	107.3	232 546	125.7	106.0
F	Строительство	213 919	117.9	98.4	191 307	103.4	89.4
G-S	Услуги	173 107	95.4	102.6	175 539	94.9	101.4
<b>II квартал</b>							
<b>A-S</b>	<b>Всего</b>	<b>184 917</b>	<b>100</b>	<b>102.2</b>	<b>190 195<sup>♦</sup></b>	<b>100</b>	<b>102.9<sup>♦</sup></b>
A	Сельское хозяйство	120 195	65.0	100.2	118 189	62.1	98.3
B-E	Промышленность	228 910	123.8	107.8	234 183	123.1	102.3
F	Строительство	216 157	116.9	96.4	205 546	108.1	95.1
G-S	Услуги	175 337	94.8	101.2	180 850	95.1	103.1

Среднемесячная номинальная заработная плата  
по секторам экономики, по марзам РА и г. Ереван, II квартал 2017г.

	Всего, драм	Государственный	Негосударственный	в %-ах к соответствующему кварталу 2016г.		
				Всего	государственный	негосударственный
<b>Всего</b>	<b>190 195<sup>♦</sup></b>	<b>158 417<sup>♦</sup></b>	<b>228 579<sup>♦</sup></b>	<b>102.9</b>	<b>100.4</b>	<b>103.4</b>
г. Ереван	204 629	182 185	227 818	102.8	100.8	102.9
Арагацотн	119 497	108 011	174 262	94.0	97.7	94.6
Арарат	163 508	117 961	210 168	107.3	100.5	109.4
Армавир	161 670	149 702	201 239	101.6	102.7	101.0
Гегаркуник	152 652	118 291	280 502	102.3	101.8	100.5
Лори	155 071	118 033	218 414	103.1	102.2	106.9
Котайк	160 636	120 761	190 517	97.2	101.2	94.2
Ширак	132 402	120 310	168 407	99.2	101.7	94.8
Сюник	249 333	120 969	360 174	113.1	102.3	118.2
Вайоц дзор	146 644	115 109	204 655	101.7	102.0	101.2
Тавуш	157 340	125 807	230 316	99.3	101.9	97.7

Среднемесячная номинальная заработная плата по секторам  
экономики и видам экономической деятельности, II квартал 2017г.

КДЕС (ред. 2)		Всего, драм	Государственный	Негосударственный	к соответствующему кварталу 2016г., %		
					всего, драм	государственный	негосударственный
<b>A-S</b>	<b>Всего</b>	<b>190 195<sup>♦</sup></b>	<b>158 417<sup>♦</sup></b>	<b>228 579<sup>♦</sup></b>	<b>102.9</b>	<b>100.4</b>	<b>103.4</b>
A	Сельское хозяйство, лесное хозяйство и рыболовство	118 189	117 502	119 119	98.3	101.4	95.6
B	Горнодобывающая промышленность и разработка карьеров	411 984	-	411 984	113.3	-	113.3
C	Обрабатывающая промышленность	188 754	-	188 754	106.6	-	106.6

## 1. РЕАЛЬНЫЙ СЕКТОР

КДЕС (ред. 2)		Всего, драм	Государ- ственный	Негосудар- ственный	к соответствующему кварталу 2016г., %		
					всего, драм	государ- ственный	негосудар- ственный
D	Снабжение электроэнергией, газом, паром и кондиционированным воздухом	258 703	324 770	251 344	90.9	100.2	89.6
E	Водоснабжение, канализация, обработка отходов и получение вторичного сырья	157 160	102 407	168 273	91.7	101.7	97.6
F	Строительство	205 546	177 792	206 160	95.1	99.1	95.1
G	Оптовая и розничная торговля; ремонт автомобилей и мотоциклов	149 603	-	149 603	98.6	-	98.6
H	Перевозки и складское хозяйство	161 265	171 807	149 115	106.5	109.2	103.5
I	Организация проживания и общественного питания	130 096	-	130 096	106.6	-	106.6
J	Информация и связь	459 575	190 561	500 950	113.5	101.2	112.0
K	Финансовая и страховая деятельность	411 080	541 362	403 881	107.5	119.2	106.8
L	Операции с недвижимым имуществом	162 739	113 262	197 219	107.0	114.2	114.3
M	Профессиональная, научная и техническая деятельность	185 169	150 775	253 563	107.6	102.8	110.6
N	Административная и вспомогательная деятельность	146 885	132 609	150 767	103.3	114.9	95.5
O	Государственное управление и оборона; обязательное социальное обеспечение	220 172	220 172	-	102.0	102.0	-
P	Образование	124 241	120 308	249 282	101.8	100.6	123.8
Q	Здравоохранение и социальное обслуживание населения	145 126	136 027	170 199	103.4	102.7	104.0
R	Культура, развлечения и отдых	110 533	116 338	100 331	96.9	99.8	92.3
S	Предоставление прочих видов услуг	140 947	90 617	144 824	100.0	104.2	99.8

### Среднемесячная номинальная заработная плата по секторам экономики, нарастающая

драм

	Всего		Государственный		Негосударственный	
	2016г.	2017г.	2016г.	2017г.	2016г.	2017г.
Январь	177 539	180 354	154 518	151 534	209 954	216 804
Январь-февраль	179 477	181 630	156 917	154 151	211 133	216 314
Январь-март	181 484	185 067	157 047	155 696	215 528	221 975
Январь-апрель	182 925	186 093	157 415	156 267	218 180	223 314
Январь-май	183 199	186 639	157 203	156 258	218 859	224 282
Январь-июнь	183 197	187 643 <sup>1</sup>	157 383	157 051 <sup>1</sup>	218 370	225 328 <sup>1</sup>
Январь-июль	185 372	190 397 <sup>1</sup>	160 508	160 499 <sup>1</sup>	219 002	227 076 <sup>1</sup>
<i>в %-ах к соответствующему периоду прошлого года</i>						
Январь	102.5	101.6	99.6	98.1	105.4	103.3
Январь-февраль	103.5	101.2	100.9	98.2	106.0	102.5
Январь-март	103.4	102.0	100.7	99.1	105.8	103.0
Январь-апрель	103.3	101.7	100.0	99.3	106.2	102.4
Январь-май	103.1	101.9	99.6	99.4	106.3	102.5
Январь-июнь	102.8	102.4 <sup>1</sup>	99.5	99.8 <sup>1</sup>	105.7	103.2 <sup>1</sup>
Январь-июль	102.5	102.7 <sup>1</sup>	99.4	100.0 <sup>1</sup>	105.2	103.7 <sup>1</sup>

<sup>1</sup> Оценка.

1.РЕАЛЬНЫЙ СЕКТОР

Среднемесячная номинальная заработная плата по секторам экономики и видам экономической деятельности, январь-июнь 2017г.

КДЕС (ред. 2)		Всего, драм	Государ- ственный	Негосудар- ственный	к январю-июню 2016г.,%		
					всего, драм	государ- ственный	негосудар- ственный
<b>A-S</b>	<b>Всего</b>	<b>187 643<sup>◇</sup></b>	<b>157 051<sup>◇</sup></b>	<b>225 328<sup>◇</sup></b>	<b>102.4</b>	<b>99.8</b>	<b>103.2</b>
A	Сельское хозяйство, лесное хозяйство и рыболовство	117 409	117 516	117 267	97.3	101.6	92.5
B	Горнодобывающая промышленность и разработка карьеров	396 518	-	396 518	112.9	-	112.9
C	Обрабатывающая промышленность	182 524	-	182 524	105.3	-	105.3
D	Снабжение электроэнергией, газом, паром и кондиционированным воздухом	271 781	342 278	264 101	97.4	107.2	96.1
E	Водоснабжение, канализация, обработка отходов и получение вторичного сырья	159 152	101 787	166 154	94.4	103.7	97.9
F	Строительство	199 081	175 953	199 644	92.6	99.7	92.5
G	Оптовая и розничная торговля; ремонт автомобилей и мотоциклов	148 353	-	148 353	97.7	-	97.7
H	Перевозки и складское хозяйство	157 184	165 669	147 098	103.9	105.7	102.0
I	Организация проживания и общественного питания	128 773	-	128 773	105.9	-	105.9
J	Информация и связь	438 415	186 962	478 024	113.1	103.2	111.4
K	Финансовая и страховая деятельность	405 719	515 880	399 481	105.3	115.9	104.7
L	Операции с недвижимым имуществом	162 520	112 751	198 641	103.8	108.0	116.3
M	Профессиональная, научная и техническая деятельность	182 240	148 299	251 307	107.1	102.6	110.1
N	Административная и вспомогательная деятельность	141 965	125 543	147 461	99.9	108.7	93.7
O	Государственное управление и оборона; обязательное социальное обеспечение	218 463	218 463	-	101.3	101.3	-
P	Образование	123 660	119 704	248 197	102.4	100.9	130.8
Q	Здравоохранение и социальное обслуживание населения	142 209	134 168	164 651	103.0	102.5	103.3
R	Культура, развлечения и отдых	111 353	116 640	101 761	97.6	100.6	92.3
S	Предоставление прочих видов услуг	140 815	90 344	144 715	98.4	103.0	98.0

Среднемесячная номинальная заработная плата по видам валют (по курсу ЦБ РА), нарастающая, 2017г.

	Драм	%		Доллар США	%	
		к предыду- щему периоду	к соответствующему периоду 2016г.		к предыдущему периоду	к соответствующему периоду 2016г.
Январь	180 354	77.0	101.6	371	76.5	101.6
Январь-февраль	181 630	100.7	101.2	374	100.7	101.9
Январь-март	185 067	101.9	102.0	381	102.0	102.6
Январь-апрель	186 093	100.6	101.7	383	100.6	102.0
Январь-май	186 639	100.3	101.9	385	100.4	101.9
Январь-июнь <sup>◇</sup>	187 643	100.5	102.4	387	100.7	102.3
Январь-июль <sup>1</sup>	190 397	101.5	102.7	394	101.6	102.5

	Евро	%		Рубль РФ	%	
		к предыду- щему периоду	к соответствующему периоду 2016г.		к предыдущему периоду	к соответствующему периоду 2016г.
Январь	348	75.7	103.6	22 266	74.1	78.3
Январь-февраль	351	100.8	105.1	22 096	99.2	77.8
Январь-март	357	101.9	106.1	22 378	101.3	80.5
Январь-апрель	359	100.5	106.1	22 287	99.6	81.6
Январь-май	358	99.7	105.6	22 272	99.9	82.9
Январь-июнь <sup>◇</sup>	357	99.9	105.4	22 419	100.7	84.4
Январь-июль <sup>1</sup>	360	100.7	104.5	22 884	102.1	86.0