

**5.3. Հիդրոոդերևութաբանական պայմանները Հայաստանում  
2017 թվականի նոյեմբերին**

Ըստ ՀՀ արտակարգ իրավիճակների նախարարության «Հիդրոոդերևութաբանության և մթնոլորտային երևույթների վրա ակտիվ ներգործության ծառայություն» ՊՈԱԿ-ի տրամադրած տեղեկատվության, 2017թ. նոյեմբերին հանրապետության շրջանների զգալի մասում օդի ամսական միջին ջերմաստիճանը եղել է նորմային մոտ:

**Օդի միջին ամսական և տասնօրյակային ջերմաստիճաններն ու շեղումները 1961-1990թթ.  
համապատասխան նորմաներից ըստ ՀՀ մարզերի և Երևան քաղաքի, 2017թ. նոյեմբեր**

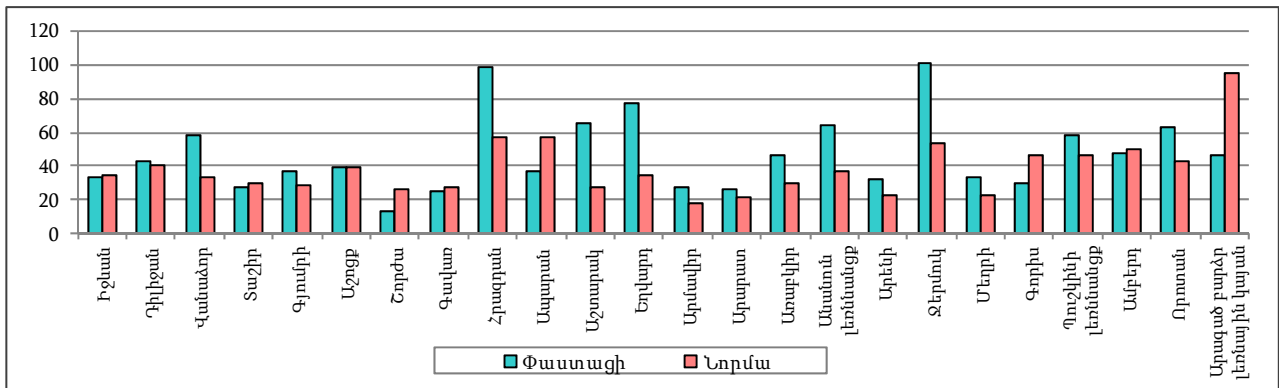
	Միջին ջերմաստիճանը և շեղումը նորմայից, °C									
	ամսական միջին				առաջին տասնօրյակ		երկրորդ տասնօրյակ		երրորդ տասնօրյակ	
	գրանցված	շեղում	առավելագույն	նվազագույն	գրանցված	շեղում	գրանցված	շեղում	գրանցված	շեղում
ք.Երևան	+7.1+8.0	+1.1+1.5	+12.7+13.6	+1.9+5.0	+9.5+10.6	+0.9+2.6	+7.9+9.4	+2.0+3.0	+3.3+4.0	-1.6+0.1
Արագածոտն (յեռներ)	-0.1+1.5	-0.1+0.4	+5.1+6.4	-3.2-1.6	+3.5+4.0	+0.6+1.3	+1.5+3.7	+1.6+2.8	-5.3-3.2	-3.1-2.2
Արագածոտն (նախալեռներ)	+6.8	-0.8	+13.0	+1.6	+9.1	-1.0	+8.5	-0.2	+2.6	-1.4
Արարատ	+7.1+7.4	+0.7+1.2	+12.7+14.3	+2.3+3.4	+9.3+10.0	+0.1+1.3	+7.7+8.3	+1.5+1.9	+3.8+4.2	+0.2+1.2
Արմավիր	+6.9	+1.3	+13.6	+1.9	+9.4	+1.2	+7.9	+2.4	+3.5	0.4
Գեղարքունիք	+1.0+3.5	-0.1+0.6	+4.8+8.7	-4.3+0.1	+3.4+5.8	+0.2+2.0	+2.1+5.5	+1.0+3.7	-3.8-0.9	-2.8+0.8
Լոռի	+2.5+5.4	-0.3+0.6	+9.9+11.1	-3.8+0.9	+3.8+7.1	-0.3+0.5	+4.7+7.7	+1.9+2.7	-0.9+1.4	-2.2-0.6
Կոտայք	+1.4+2.5	0.0	+7.1+8.1	-3.6-1.2	+4.3+5.2	+0.1+0.3	+2.9+4.8	+1.2+2.3	-3.0-2.4	-2.3-1.9
Շիրակ	-0.5+2.5	+0.5+0.8	+5.7+9.4	-6.1-1.2	+2.2+5.3	+0.4+1.5	+1.5+4.3	+1.8+2.7	-5.3-1.7	-2.2-0.7
Սյունիք (հովիտներ)	+7.6+10.2	0.0+0.7	+14.0+15.3	+3.4+6.4	+9.6+11.6	+0.2+0.4	+9.3+11.6	+1.9+2.5	+4.0+7.4	-1.2+0.5
Սյունիք (նախալեռներ)	+3.0+5.6	-0.5+0.0	+9.8+11.0	-2.8+2.0	+5.6+6.8	-0.2+0.8	+3.5+7.4	+0.9+3.1	-1.4+2.5	-3.5-0.6
Վայոց ձոր (յեռներ)	+1.1	+0.4	+6.8	-2.4	+4.1	+1.0	+2.8	+1.7	-3.6	-3.1
Վայոց ձոր (նախալեռներ)	+7.6	+1.0	+14.7	+3.3	+10.2	+1.4	+8.4	+1.6	+4.3	+0.1
Տավուշ	+4.7+7.5	+0.2+0.6	+11.9+12.7	+0.1+3.4	+6.2 0+9.3	-0.2+0.4	+6.6+9.6	+1.9+2.8	+1.4+3.8	-1.5-0.8

**Օդի առավելագույն և նվազագույն ջերմաստիճաններն ըստ ՀՀ մարզերի  
և Երևան քաղաքի, 2017թ. նոյեմբեր**

	Առավելագույն ջերմաստիճանը			Նվազագույն ջերմաստիճանը		
	դիտակայանի տեղադրման վայրը	դիտման օրերը	°C	դիտակայանի տեղադրման վայրը	դիտման օրերը	°C
ք.Երևան	Երևան, Արաբկիր	05	+19	Երևան, Զվարթնոց	27	-7
Արագածոտն	Աջտարակ	05	+18	Ծաղկահովիտ	26	-18
Արարատ	Արարատ	05	+20	Արարատ	26	-8
Արմավիր	Արմավիր	07, 15	+18	Արմավիր	26	-7
Գեղարքունիք	Մարտունի	06-07	+15	Մասրիկ	26	-17
Լոռի	Օձուն	15	+20	Տաշիր, Ստեփանավան	24	-11
Կոտայք	Եղվարդ	07	+16	Հրազդան	26	-16
Շիրակ	Գյումրի	05, 15	+15	Աշոցք	26	-20
Սյունիք	Մեղրի	05	+23	Միսիան	26	-15
Վայոց ձոր	Արենի	05-07	+20	Զերմուկ	26	-14
Տավուշ	Դիլիջան	15	+20	Դիլիջան	26	-9

Տեղումների քանակներն ու նորմաներն ըստ դիտակայանների, 2017թ. նոյեմբեր

ս/մ



Չյան ծածկի միջին տասնօրյակային բարձրություններն ու 1961-1990թթ. նորմաներն ըստ դիտակայանների, 2017թ. նոյեմբեր

ս/մ

	Առաջին տասնօրյակ		Երկրորդ տասնօրյակ		Երրորդ տասնօրյակ	
	փաստացի	նորմա <sup>1</sup>	փաստացի	նորմա <sup>1</sup>	փաստացի	նորմա <sup>1</sup>
Իջևան	-	...	-	...	-	...
Դիլիջան	-	...	-	...	0.1	...
Օձուն	-	...	-	...	0.2	...
Վանաձոր	-	...	-	1	0.6	2
Գյումրի	-	...	-	...	0.5	...
Աշոցք	-	...	-	...	2.6	5
Շորժա	-	...	-	1	-	2
Գավառ	-	2	-	3	0.3	4
Հրազդան	0.2	...	-	2	12	6
Ապարան	-	...	0.1	1	1.5	5
Եղվարդ	-	...	-	...	-	...
Անանուն լեռնանցք	-	...	-	3	2.1	6
Արարատ	-	...	-	...	-	...
Արմավիր	-	...	-	...	-	...
Երևան	-	...	-	...	-	...
Արենի	-	...	-	...	-	...
Ջերմուկ	-	...	-	2	7.1	7
Մեղրի	-	...	-	...	-	...
Գորիս	-	...	-	2	0.3	3
Պուշկինի լեռնանցք	-	3	-	4	9.3	4
Ամբերդ	-	...	-	...	3.9	8
Որոտանի լեռնանցք	5.1	7	-	10	8.4	15
Արագած բարձր լեռնային կայան	11.5	35	25.7	59	64.5	66

Վտանգավոր օդերևութաբանական երևույթներ, 2017թ. նոյեմբեր

Մարզ/դիտակայան	Դիտման օրերը	Երևույթի անվանումը	Բնութագիրը	Չափանիշը	Փաստացի
Արագածոտն/Թալին	08	ուժեղ մարախուղ	տեսանելիություն	≤50 մ	50 մ
Երևան/Աեբո	08	ուժեղ մարախուղ	տեսանելիություն	≤50 մ	45 մ
Արագածոտն/Աշտարակ	09	ուժեղ անձրև	ինտենսիվություն	≥30 մմ/12 ժամ	32 մմ/12 ժամ
Երևան/Զվարթնոց	09	ուժեղ անձրև	ինտենսիվություն	≥30 մմ/12 ժամ	32 մմ/12 ժամ

<sup>1</sup> Չնածածկույթի միջին բարձրության որոշ նորմաներ չեն հաշվարկվել, քանի որ տվյալ տասնօրյակներում ձնածածկույթ դիտվել է ավելի քիչ, քան նախորդ տարիների տվյալ ամիսների 50%-ում:

5.ՍՈՑԻԱԼ-ԺՈՂՈՎՐԴԱԳՐԱԿԱՆ ՀԱՏՎԱԾ

Մարզ/դիտակայան	Դիտման օրերը	Երևույթի անվանումը	Բնութագիրը	Չափանիշը	Փաստացի
Երևան/Մերձավան	09	ուժեղ անձրև	ինտենսիվություն	≥30 մմ/12 ժամ	42 մմ/12 ժամ
Երևան/Արաբկիր	09	ուժեղ անձրև	ինտենսիվություն	≥30 մմ/12 ժամ	30 մմ/12 ժամ
Լոռի/Ստեփանավան	10	ուժեղ մարախուղ	տեսանելիություն	≤50 մ	50 մ
Արմավիր/Արմավիր	12, 20	ուժեղ մարախուղ	տեսանելիություն	≤50 մ	50 մ
Արարատ/Արարատ	15	ուժեղ մարախուղ	տեսանելիություն	≤50 մ	40 մ
Արարատ/Արտաշատ	20	ուժեղ մարախուղ	տեսանելիություն	≤50 մ	50 մ

Գետերի ջրերի միջին ամսական ելքերը, 2017թ. նոյեմբեր

Ջրավազանային կառավարման տարածք	Գետ	Դիտակետ	Ջրերի միջին ամսական ելքերը		
			փաստացի, մ <sup>3</sup> /վրկ	նորմա, մ <sup>3</sup> /վրկ	շեղումը նորմայի նկատմամբ, %
Հյուսիսային	Փամբակ	Վանաձոր	2.75	4.29	64.1
	Դեբեդ	Այրում	14.60	20.70	70.5
	Ջորագետ	Գարգառից ներքև	6.97	9.94	70.1
	Աղստև	Իջևան	4.98	4.94	100.8
Ախուրյանի	Ախուրյան	Ախուրիկ	4.64	5.78	80.3
Հրազդանի	Քասախ	Վարդենիս	0.68	0.55	123.6
	Հրազդան	Հրազդան	2.86	3.47	82.4
Սևանի	Ջկնագետ	Ծովագյուղ	0.36	0.35	102.9
	Մասրիկ	Ծովակ	1.99	2.92	68.2
	Մարտունի	Գեղիովիտ	0.89	0.81	109.9
	Արգիճի	Վերին Գետաշեն	2.02	2.46	82.1
	Գավառագետ	Նորատուս	2.30	3.00	76.7
Արարատյան	Ագատ	Գառնի	1.75	3.10	56.5
	Վեդի	Ուրցաձոր	0.40	0.56	71.4
	Արփա	Ջերմուկ	2.14	2.68	79.9
Հարավային	Մեղրիգետ	Մեղրի	0.81	1.10	73.6
	Ողջի	Կապան	1.92	2.02	95.0
	Որոտան	Գորհայք	2.03	1.99	102.0

Ջրամբարների լցվածությունը, 2017թ. նոյեմբերի վերջի դրությամբ

	Ջրամբարի ընդհանուր ծավալը, մլն. մ <sup>3</sup>	Փաստացի լցվածությունը	
		ընդամենը, մլն. մ <sup>3</sup>	ընդհանուր ծավալի նկատմամբ, %
Ախուրյանի	525.0	51.9	9.9
Արփի լճի	105.0	11.9	11.3
Ագատի	70.0	11.8	16.9
Ապարանի	91.0	12.4	13.6

Սևանա լճի մի քանի ցուցանիշներ, 2017թ. նոյեմբեր

	Ափամերձ գոտու ջրի միջին ամսական ջերմաստիճանը, °C	Ջրի հայելու մակերեսն ամսվա վերջի դրությամբ, կմ <sup>2</sup>	Ծավալն ամսվա վերջի դրությամբ, մլրդ. մ <sup>3</sup>
Մեծ Սևան	8.5	939.65	24.04
Փոքր Սևան	9.4	338.39	14.07

Սևանա լճի մակարդակի նիշը

Ամսաթիվ	Մակարդակի նիշը, մ	Տարբերությունը	
		նախորդ ամսվա համեմատ, սմ	նախորդ տարվա նույն օրվա համեմատ, սմ
30.11.2017թ.	1 900.45	-3	-4
31.10.2017թ.	1 900.48	-5	-3
30.09.2017թ.	1 900.53	-12	-3

5.ՍՈՑԻԱԼ-ԺՈՂՈՎՐԴԱԳՐԱԿԱՆ ՀԱՏՎԱԾ

Արփա-Սևան ջրատարով Սևանա լիճ մուտք գործած ջրի ծավալը  
(ներառյալ ջրատարի հատվածքով ստորերկրյա ներհոսքը)

մլն. մ<sup>3</sup>

	Ընդամենը
Նոյեմբեր	2.760
Տարեկազմից	107.638

Աթարբեկյան ՀԷԿ-ի ուղղաթեք ջրանցքով Սևանա լճից  
բաց թողնված ջրի ծավալը

մլն. մ<sup>3</sup>

	Ընդամենը
Նոյեմբեր	-
Տարեկազմից	266.757