

1.2.4. Տրանսպորտ

Բեռնափոխադրումների ծավալն ըստ տրանսպորտի տեսակների

	2016թ. դեկտեմբեր, հազ. տոննա	% -ով		2016թ. հունվար-դեկտեմբեր, հազ. տոննա	2016թ. հունվար-դեկտեմբերը 2015թ. հունվար-դեկտեմբերի նկատմամբ, %
		2015թ. դեկտեմբերի նկատմամբ	2016թ. նոյեմբերի նկատմամբ		
<b>Տրանսպորտ, ընդամենը</b>	<b>2 123.9</b>	<b>175.9</b>	<b>102.5</b>	<b>20 485.2</b>	<b>185.3</b>
<i>այդ թվում՝</i>					
<b>երկաթուղային</b>	<b>229.3</b>	<b>107.0</b>	<b>103.6</b>	<b>2 610.9</b>	<b>103.1</b>
<i>այդ թվում՝</i>					
արտահանվել են	31.5	101.6	115.0	349.5	108.8
ներկրվել են	60.7	91.0	107.6	785.6	82.8
ներհանրապետական	137.1	117.6	99.7	1 475.8	117.0
<b>ավտոմոբիլային</b>	<b>1 663.5</b>	<b>2.1 անգամ</b>	<b>100.7</b>	<b>16 248.8</b>	<b>2.4 անգամ</b>
<i>այդ թվում՝</i>					
արտահանվել են <sup>1</sup>	37.0	117.4	67.0	491.0	125.2
ներկրվել են <sup>1</sup>	107.1	55.3	73.5	1 475.2	102.6
ներհանրապետական	1 519.4	2.7 անգամ	104.7	14 282.6	2.8 անգամ
<b>օդային<sup>2</sup></b>	<b>2.4</b>	<b>150.0</b>	<b>92.3</b>	<b>18.3</b>	<b>179.4</b>
<i>այդ թվում՝</i>					
արտահանվել են	1.8	163.6	85.7	13.8	2.1 անգամ
ներկրվել են	0.6	120.0	120.0	4.5	128.6
<b>մայրուղային խողովակաշարային</b>	<b>228.7</b>	<b>114.2</b>	<b>117.2</b>	<b>1 607.2</b>	<b>97.7</b>

Բեռնափոխադրումների ծավալը և դրա ինդեքսները, 2016թ.

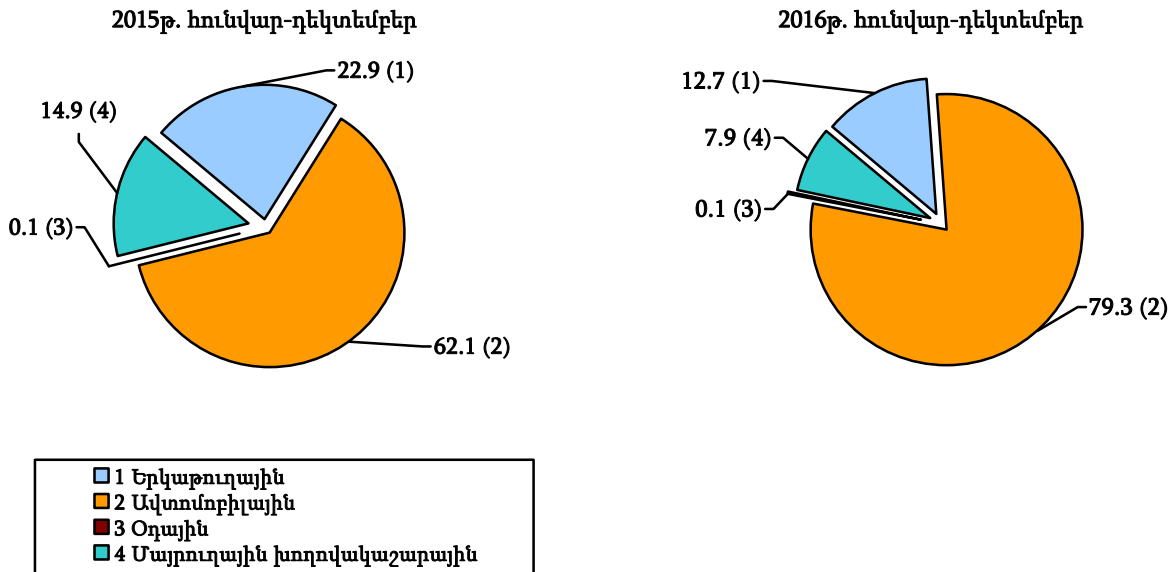
	Ընդամենը, հազար տոննա	% -ով	
		նախորդ տարվա համապատասխան ժամանակաշրջանի նկատմամբ	նախորդ ժամանակաշրջանի նկատմամբ
Հունվար	825.6	137.4	68.4
Փետրվար	1 091.0	153.6	132.1
Մարտ	1 286.4	2.0 անգամ	117.9
<b>I եռամսյակ</b>	<b>3 203.0</b>	<b>164.8</b>	<b>91.1</b>
Ապրիլ	1 601.7	2.1 անգամ	124.5
Մայիս	1 791.4	2.2 անգամ	111.8
Հունիս	2 137.5	196.5	119.3
<b>II եռամսյակ</b>	<b>5 530.6</b>	<b>3.3 անգամ</b>	<b>172.7</b>
<b>Հունվար-հունիս</b>	<b>8 733.6</b>	<b>190.0</b>	<b>X</b>
Հուլիս	1 732.6	154.2	81.1
Օգոստոս	1 732.8	199.5	100.0
Սեպտեմբեր	1 972.2	2.1 անգամ	113.8
<b>III եռամսյակ</b>	<b>5 437.6</b>	<b>184.9</b>	<b>98.3</b>
<b>Հունվար-սեպտեմբեր</b>	<b>14 171.2</b>	<b>188.0</b>	<b>X</b>
Հոկտեմբեր	2 118.6	2.0 անգամ	107.4
Նոյեմբեր	2 071.5	164.4	97.8
Դեկտեմբեր	2 123.9	175.9	102.5
<b>IV եռամսյակ</b>	<b>6 314.0</b>	<b>179.7</b>	<b>116.1</b>
<b>Հունվար-դեկտեմբեր</b>	<b>20 485.2</b>	<b>185.3</b>	<b>X</b>

<sup>1</sup> Սույն ցուցանիշները ներառում են նաև այլ երկրների տրանսպորտի միջպետական հաղորդակցության բեռնափոխադրումների ծավալները:

<sup>2</sup> Ցուցանիշներում ներառված են նաև այլ երկրների ավիաընկերությունների ինքնաթիռներով իրականացված բեռնափոխադրումները:

Բեռնափոխադրումների կառուցվածքն ըստ տրանսպորտի տեսակների

%



Ընդհանուր օգտագործման երկաթուղային տրանսպորտի փոխադրումներն ըստ բեռների հիմնական տեսակների

	2016թ. դեկտեմբեր, հազ. տոննա	% -ով		2016թ. հունվար-դեկտեմբեր, հազ. տոննա	2016թ. հունվար-դեկտեմբերը 2015թ. հունվար-դեկտեմբերի նկատմամբ, %
		2015թ. դեկտեմբերի նկատմամբ	2016թ. նոյեմբերի նկատմամբ		
<b>Բեռնափոխադրումների ծավալը</b>	<b>229.3</b>	<b>107.0</b>	<b>103.6</b>	<b>2 610.9</b>	<b>103.1</b>
որից՝					
հանքային շինարարական նյութեր	8.7	122.5	29.1	134.3	102.9
ցեմենտ	1.0	3.3 անգամ	100.0	14.2	157.8
քարածուխ	0.5	-	-	1.3	26.5
նավթ և նավթամթերք	34.4	167.8	129.8	301.8	122.7
գունավոր մետաղների հանքաքար	135.6	121.2	121.4	1 393.4	125.2
սև մետաղներ	1.7	39.5	42.5	31.9	73.0
սև մետաղների ջարդոն	-	-	-	-	-
քիմիական և հանքային պարարտանյութեր	1.0	2.0 անգամ	-	28.5	85.1
անտառային բեռներ	0.2	-	-	1.3	11.5
հացահատիկ և աղացվող մթերքներ	24.4	86.2	107.5	263.7	80.2

Ընդհանուր օգտագործման երկաթուղային տրանսպորտի բեռնատար վագոնների օգտագործման ցուցանիշները

	2016թ. դեկտեմբեր	2015թ. դեկտեմբեր	Շեղումը, (+, -)	2016թ. հունվար-դեկտեմբեր	2015թ. հունվար-դեկտեմբեր	Շեղումը, (+, -)
Վագոնների միջին օրական բեռնումը, միավոր	87	77	+10	81	73	+8
Վագոնների միջին օրական բեռնաթափումը, միավոր	103	102	+1	104	103	+1
Վագոնի պտույտը, օր	2.7	2.7	0 <sup>1</sup>	2.7	2.7	0 <sup>1</sup>

<sup>1</sup> <+> նշանը ցուցանում է վագոնների պտույտի արագացում, <-> նշանը՝ դանդաղում:

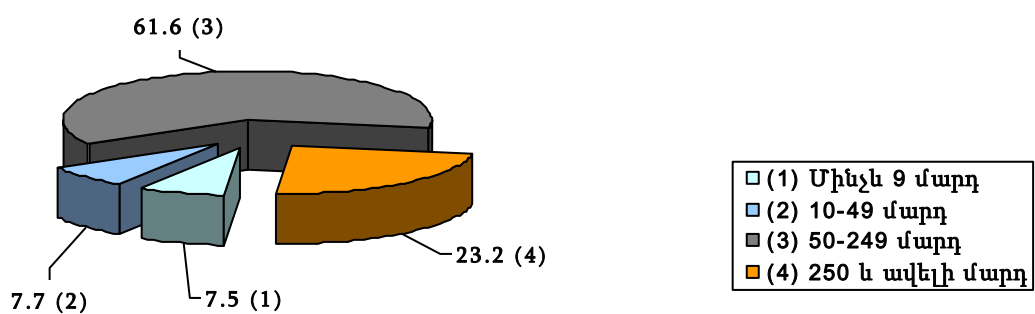
**Ընդհանուր օգտագործման ավտոմոբիլային տրանսպորտի ներհանրապետական բեռնափոխադրումների ծավալն ըստ ՀՀ մարզերի և ք. Երևանի**

	2016թ. հունվար-դեկտեմբեր, հազ.տոննա	2016թ. հունվար-դեկտեմբերը 2015թ. հունվար-դեկտեմբերի նկատմամբ, %
ք. Երևան	1 068.8	60.2
Արագածոտն	135.2	124.3
Արարատ	263.2	95.2
Արմավիր	136.2	110.0
Գեղարքունիք	177.9	2.3 անգամ
Լոռի	86.5	16.6
Կոտայք	267.7	119.6
Շիրակ	375.5	81.9
Սյունիք	11 579.6	9.5 անգամ
Վայոց ձոր	85.6	157.9
Տավուշ	106.4	53.5
<b>Ընդամենը</b>	<b>14 282.6</b>	<b>2.8 անգամ</b>

Ընդհանուր օգտագործման երկաթուղային, ավտոմոբիլային<sup>1</sup>, օդային և մայրուղային խողովակաշարային տրանսպորտով բեռնափոխադրումներ իրականացնող կազմակերպությունների բեռնափոխադրումների ծավալներն ըստ աշխատողների թվաքանակով որոշվող չափերի<sup>2</sup>, 2016թ. հունվար-դեկտեմբեր

	Կազմակերպությունների քանակը, միավոր	Աշխատողների միջին ցուցակային թվաքանակը <sup>3</sup> , մարդ	Բեռնափոխադրումների ծավալը, հազ. տոննա
<b>Ընդամենը</b>	<b>142</b>	<b>6 976</b>	<b>18 519.0</b>
այդ թվում՝			
մինչև 9 մարդ (գերփոքր)	98	483	1 385.6
10-49 մարդ (փոքր)	35	753	1 435.4
50-249 մարդ (միջին)	5	414	11 406.1
250 և ավելի մարդ (խոշոր)	4	5 326	4 291.9

**Բեռնափոխադրումների ծավալների կառուցվածքն ըստ աշխատողների թվաքանակով որոշվող չափերի, 2016թ. հունվար-դեկտեմբեր**



<sup>1</sup> Սույն տրանսպորտային միջոցով իրականացված բեռնափոխադրումները վերաբերում են միայն ներհանրապետական փոխադրումներին:  
<sup>2</sup> Բեռնափոխադրումների ծավալներն ըստ ընդհանուր օգտագործման տրանսպորտի առանձին տեսակների, ներկայացված են «Հետաքրքրաշարժ վիճակագրություն» հավելվածում:  
<sup>3</sup> Սույն ցուցանիշը ներառում է նաև երկաթուղային, ավտոմոբիլային և օդային տրանսպորտի կազմակերպությունների այն աշխատողների թվաքանակը, որոնք իրականացնում են ուղևորափոխադրումներ:

**Բեռնաշրջանառության ծավալն ըստ ընդհանուր օգտագործման տրանսպորտի տեսակների**

	2016թ. դեկտեմբեր, մլն. տոննա-կմ <sup>1</sup>	% -ով		2016թ. հունվար-դեկտեմբեր, մլն. տոննա-կմ	2016թ. հունվար-դեկտեմբերը 2015թ. հունվար-դեկտեմբերի նկատմամբ, %
		2015թ. դեկտեմբերի նկատմամբ	2016թ. նոյեմբերի նկատմամբ		
<b>Տրանսպորտ, ընդամենը</b>	<b>480.3</b>	<b>104.7</b>	<b>111.7</b>	<b>3 883.4</b>	<b>103.7</b>
<i>այդ թվում<sup>1</sup></i>					
երկաթուղային	57.7	103.6	108.7	657.7	102.7
ավտոմոբիլային <sup>1</sup>	59.8	71.8	88.9	675.9	141.0
օդային <sup>2</sup>	-	-	-	0.0	-
մայրուղային խողովակաշարային	362.8	113.5	117.1	2 549.8	97.1

**Բեռնաշրջանառության ծավալը և դրա ինդեքսները, 2016թ.**

	Ընդամենը, մլն. տոննա-կմ <sup>1</sup>	% -ով	
		նախորդ տարվա համապատասխան ժամանակաշրջանի նկատմամբ	նախորդ ժամանակաշրջանի նկատմամբ
Հունվար	356.3	94.3	77.7
Փետրվար	356.8	100.9	100.1
Մարտ	304.3	93.1	85.3
<b>I եռամսյակ</b>	<b>1 017.4</b>	<b>96.1</b>	<b>86.0</b>
Ապրիլ	266.7	115.1	87.6
Մայիս	243.2	116.1	91.2
Հունիս	213.9	111.2	88.0
<b>II եռամսյակ</b>	<b>723.8</b>	<b>114.7</b>	<b>71.1</b>
<b>Հունվար-հունիս</b>	<b>1 741.2</b>	<b>102.9</b>	<b>X</b>
Հուլիս	208.7	85.2	97.6
Օգոստոս	305.1	106.0	146.2
Սեպտեմբեր	324.3	95.7	106.3
<b>III եռամսյակ</b>	<b>838.1</b>	<b>96.2</b>	<b>115.8</b>
<b>Հունվար-սեպտեմբեր</b>	<b>2 579.3</b>	<b>100.6</b>	<b>X</b>
Հոկտեմբեր	393.7	108.8	121.4
Նոյեմբեր	430.1	118.8	109.2
Դեկտեմբեր	480.3	104.7	111.7
<b>IV եռամսյակ</b>	<b>1 304.1</b>	<b>110.2</b>	<b>155.6</b>
<b>Հունվար-դեկտեմբեր</b>	<b>3 883.4</b>	<b>103.7</b>	<b>X</b>

**Ընդհանուր օգտագործման ավտոմոբիլային տրանսպորտի ներհանրապետական բեռնաշրջանառության ծավալն ըստ ՀՀ մարզերի և ք. Երևանի**

	2016թ. հունվար-դեկտեմբեր, մլն. տոննա-կմ <sup>1</sup>	2016թ. հունվար-դեկտեմբերը 2015թ. հունվար-դեկտեմբերի նկատմամբ, %
ք. Երևան	90.9	2.4 անգամ
Արագածոտն	4.7	123.7
Արարատ	9.0	130.4
Արմավիր	5.6	94.9
Գեղարքունիք	27.0	11.0 անգամ
Լոռի	2.0	24.1
Կոտայք	6.8	80.0
Շիրակ	10.3	63.2
Սյունիք	85.4	2.6 անգամ
Վայոց ձոր	1.5	125.0
Տավուշ	2.3	85.2
<b>Ընդամենը</b>	<b>245.5</b>	<b>193.2</b>

<sup>1</sup> Սույն ցուցանիշը հաշվարկվում է հայաստանյան շարժակազմով իրականացված բեռնափոխադրումներով:

<sup>2</sup> Սույն ցուցանիշը հաշվարկվում է միայն ազգային ավիաընկերության ինքնաթիռներով իրականացված բեռնափոխադրումներով:

Ուղևորափոխադրումների ծավալն ըստ ընդհանուր օգտագործման տրանսպորտի տեսակների

	2016թ. դեկտեմբեր, հազ. մարդ	% -ով		2016թ. հունվար-դեկտեմբեր, հազ. մարդ	2016թ. հունվար-դեկտեմբերը 2015թ. հունվար-դեկտեմբերի նկատմամբ, %
		2015թ. դեկտեմբերի նկատմամբ	2016թ. նոյեմբերի նկատմամբ		
<b>Տրանսպորտ, ընդամենը</b>	<b>17 405.1</b>	<b>96.0</b>	<b>98.7</b>	<b>206 277.6</b>	<b>98.7</b>
<i>այդ թվում<sup>1</sup></i>					
երկաթուղային	25.2	105.9	103.7	352.0	101.6
ավտոմոբիլային	15 393.0	95.7	99.1	182 617.6	98.5
<i>որից՝ տաքսիներ</i>	<i>742.0</i>	<i>92.8</i>	<i>107.2</i>	<i>8 711.9</i>	<i>84.4</i>
օդային <sup>1</sup>	191.6	121.8	112.2	2 117.8	110.4
<i>որից՝ հայաստանյան շարժակազմ</i>	<i>3.6</i>	-	<i>3.0 անգամ</i>	<i>21.0</i>	-
էլեկտրատրանսպորտ	1 795.3	95.9	94.5	21 190.2	99.3

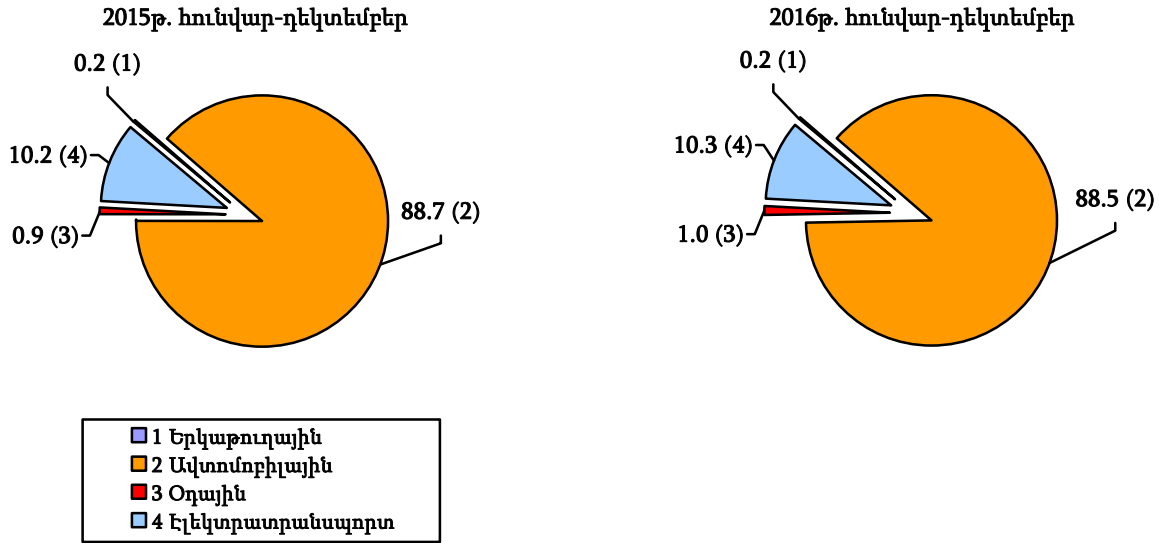
Ուղևորափոխադրումների ծավալը և դրա ինդեքսները, 2016թ.

	Ընդամենը, հազար մարդ	% -ով	
		նախորդ տարվա համապատասխան ժամանակաշրջանի նկատմամբ	նախորդ ժամանակաշրջանի նկատմամբ
Հունվար	15 114.5	93.9	83.4
Փետրվար	17 069.8	100.6	112.9
Մարտ	17 994.2	101.6	105.4
<b>I եռամսյակ</b>	<b>50 178.5</b>	<b>98.8</b>	<b>92.8</b>
Ապրիլ	17 619.5	99.8	97.9
Մայիս	17 769.5	99.1	100.9
Հունիս	17 461.0	98.3	98.3
<b>II եռամսյակ</b>	<b>52 850.0</b>	<b>99.0</b>	<b>105.3</b>
<b>Հունվար-հունիս</b>	<b>103 028.5</b>	<b>98.9</b>	<b>X</b>
Հուլիս	16 385.6	97.2	93.8
Օգոստոս	16 387.7	101.5	100.0
Սեպտեմբեր	17 708.9	100.0	108.1
<b>III եռամսյակ</b>	<b>50 482.2</b>	<b>99.5</b>	<b>95.5</b>
<b>Հունվար-սեպտեմբեր</b>	<b>153 510.7</b>	<b>99.1</b>	<b>X</b>
Հոկտեմբեր	17 731.7	97.5	100.1
Նոյեմբեր	17 630.1	99.2	99.4
Դեկտեմբեր	17 405.1	96.0	98.7
<b>IV եռամսյակ</b>	<b>52 766.9</b>	<b>97.5</b>	<b>104.5</b>
<b>Հունվար-դեկտեմբեր</b>	<b>206 277.6</b>	<b>98.7</b>	<b>X</b>

<sup>1</sup> Ցուցանիշներում ներառված են նաև այլ երկրների ավիաընկերությունների ինքնաթիռներով իրականացված ուղևորափոխադրումները:

Ուղևորափոխադրումների կառուցվածքն ըստ ընդհանուր  
օգտագործման տրանսպորտի տեսակների

%



Ընդհանուր օգտագործման ավտոմոբիլային տրանսպորտի  
ուղևորափոխադրումների ծավալն ըստ ՀՀ մարզերի և ք. Երևանի

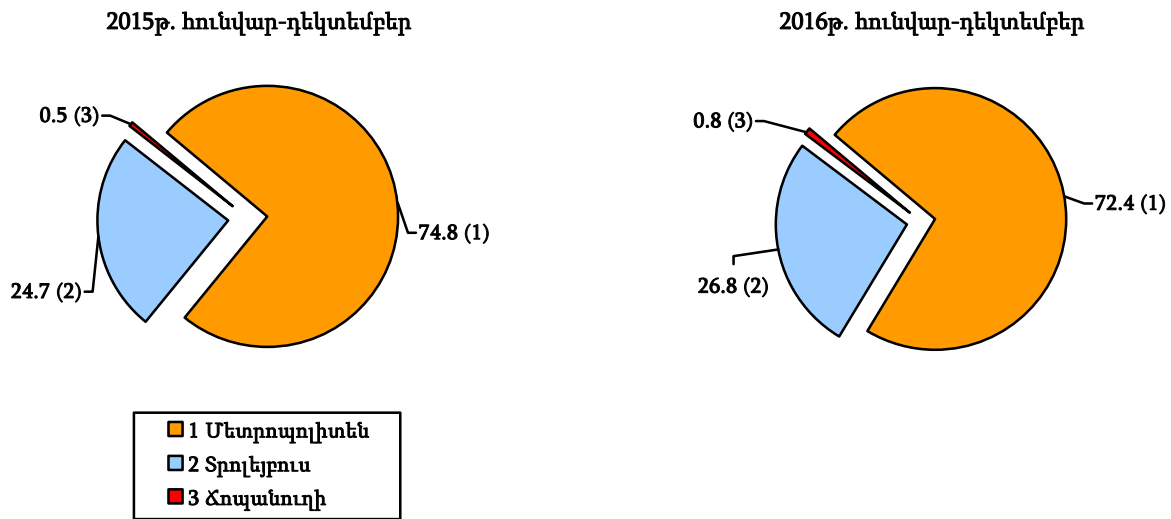
	2016թ. հունվար-դեկտեմբեր, հազ. մարդ	2016թ. հունվար-դեկտեմբերը 2015թ. հունվար-դեկտեմբերի նկատմամբ, %
ք. Երևան	150 286.0	100.2
Արագածոտն	1 019.6	98.0
Արարատ	4 172.1	93.9
Արմավիր	4 461.4	100.5
Գեղարքունիք	1 568.2	104.3
Լոռի	4 165.5	56.9
Կոտայք	5 093.8	110.9
Շիրակ	4 791.9	77.2
Սյունիք	5 698.8	130.1
Վայոց ձոր	265.1	105.2
Տավուշ	1 095.2	91.4
<b>Ընդամենը</b>	<b>182 617.6</b>	<b>98.5</b>

Ուղևորափոխադրումների ծավալն ըստ էլեկտրատրանսպորտի տեսակների

	2016թ. դեկտեմբեր, հազ. մարդ	% -ով		2016թ. հունվար- դեկտեմբեր, հազ. մարդ	2016թ. հունվար- դեկտեմբերը 2015թ. հունվար- դեկտեմբերի նկատմամբ, %
		2015թ. դեկտեմբերի նկատմամբ	2016թ. նոյեմբերի նկատմամբ		
<b>Էլեկտրատրանսպորտ, ընդամենը</b>	<b>1 795.3</b>	<b>95.9</b>	<b>94.5</b>	<b>21 190.2</b>	<b>99.3</b>
այդ թվում՝					
մետրոպոլիտեն	1 328.3	94.9	94.9	15 354.0	97.1
տրոլեյբուս	458.4	99.1	92.2	5 669.8	106.9
ճոպանուղի	8.6	91.5	3.1 անգամ	166.4	75.5

Ուղևորափոխադրումների կառուցվածքն ըստ էլեկտրատրանսպորտի տեսակների

%

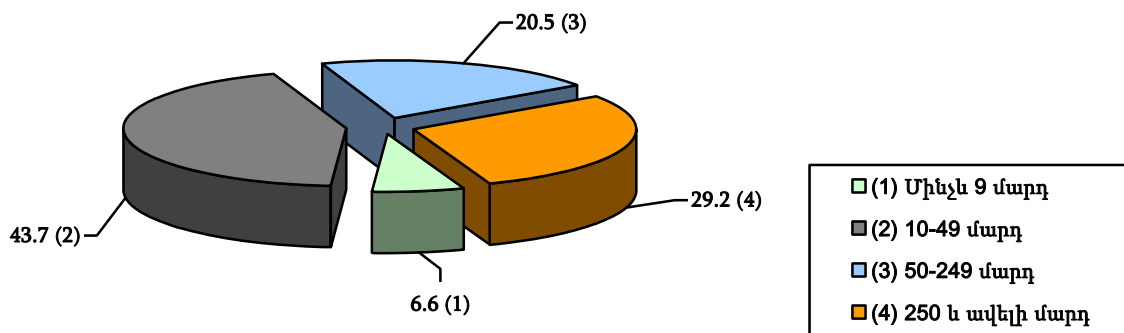


Ընդհանուր օգտագործման էլեկտրատրանսպորտով, երկաթուղային, ավտոմոբիլային և օդային տրանսպորտով ուղևորափոխադրումներ իրականացնող կազմակերպությունների ուղևորափոխադրումների ծավալներն ըստ աշխատողների թվաքանակով որոշվող չափերի<sup>1</sup>, 2016թ. հունվար-դեկտեմբեր

	Կազմակերպությունների քանակը, միավոր	Աշխատողների միջին ցուցակային թվաքանակը <sup>2</sup> , մարդ	Ուղևորափոխադրումների ծավալը, հազ. մարդ
<b>Ընդամենը</b>	<b>302</b>	<b>10 759</b>	<b>206 277.6</b>
այդ թվում՝			
մինչև 9 մարդ (գերփոքր)	146	747	13 717.3
10-49 մարդ (փոքր)	133	2 766	90 200.3
50-249 մարդ (միջին)	18	1 614	42 189.1
250 և ավելի մարդ (խոշոր)	5	5 632	60 170.9

Ուղևորափոխադրումների ծավալների կառուցվածքն ըստ աշխատողների թվաքանակով որոշվող չափերի, 2016թ. հունվար-դեկտեմբեր

%



<sup>1</sup> Ուղևորափոխադրումների ծավալներն ըստ ընդհանուր օգտագործման տրանսպորտի առանձին տեսակների ներկայացված են «Հետաքրքրաշարժ վիճակագրություն» հավելվածում:

<sup>2</sup> Սույն ցուցանիշը ներառում է նաև երկաթուղային, ավտոմոբիլային և օդային տրանսպորտի կազմակերպությունների այն աշխատողների թվաքանակը, որոնք իրականացնում են բեռնափոխադրումներ:

**Ուղևորաշրջանառության ծավալն ըստ ընդհանուր օգտագործման տրանսպորտի տեսակների**

	2016թ. դեկտեմբեր, մլն. ուղևոր-կմ	% -ով		2016թ. հունվար-դեկտեմբեր, մլն. ուղևոր-կմ	2016թ. հունվար-դեկտեմբերը 2015թ. հունվար-դեկտեմբերի նկատմամբ, %
		2015թ. դեկտեմբերի նկատմամբ	2016թ. նոյեմբերի նկատմամբ		
<b>Տրանսպորտ, ընդամենը</b>	<b>218.9</b>	<b>101.5</b>	<b>100.6</b>	<b>2 597.7</b>	<b>102.9</b>
<i>այդ թվում՝</i>					
Երկաթուղային	2.5	125.0	125.0	49.7	112.2
ավտոմոբիլային	204.4	99.1	98.5	2 436.5	101.7
<i>որից՝ տաքսիներ</i>	<i>6.1</i>	<i>92.4</i>	<i>107.0</i>	<i>71.2</i>	<i>80.6</i>
օդային <sup>1</sup>	4.9	-	8.2 անգամ	27.4	-
Էլեկտրատրանսպորտ	7.1	95.9	94.7	84.1	99.2

**Ուղևորաշրջանառության ծավալը և դրա ինդեքսները, 2016թ.**

	Ընդամենը, մլն. ուղևոր-կմ	% -ով	
		նախորդ տարվա համապատասխան ժամանակաշրջանի նկատմամբ	նախորդ ժամանակաշրջանի նկատմամբ
Հունվար	188.5	97.4	87.4
Փետրվար	205.6	102.6	109.1
Մարտ	219.0	105.4	106.5
<b>I եռամսյակ</b>	<b>613.1</b>	<b>101.9</b>	<b>94.7</b>
Ապրիլ	213.4	103.2	97.4
Մայիս	219.4	102.4	102.8
Հունիս	219.9	101.6	100.2
<b>II եռամսյակ</b>	<b>652.7</b>	<b>102.4</b>	<b>106.5</b>
<b>Հունվար-հունիս</b>	<b>1 265.8</b>	<b>102.2</b>	<b>X</b>
Հուլիս	213.8	98.7	97.2
Օգոստոս	232.1	112.7	108.6
Սեպտեմբեր	230.7	106.7	99.4
<b>III եռամսյակ</b>	<b>676.6</b>	<b>105.9</b>	<b>103.7</b>
<b>Հունվար-սեպտեմբեր</b>	<b>1 942.4</b>	<b>103.4</b>	<b>X</b>
Հոկտեմբեր	218.8	99.8	94.8
Նոյեմբեր	217.6	102.5	99.5
Դեկտեմբեր	218.9	101.5	100.6
<b>IV եռամսյակ</b>	<b>655.3</b>	<b>101.3</b>	<b>96.9</b>
<b>Հունվար-դեկտեմբեր</b>	<b>2 597.7</b>	<b>102.9</b>	<b>X</b>

**Ընդհանուր օգտագործման ավտոմոբիլային տրանսպորտի ուղևորաշրջանառության ծավալն ըստ ՀՀ մարզերի և ք. Երևանի**

	2016թ. հունվար-դեկտեմբեր, մլն. ուղևոր-կմ	2016թ. հունվար-դեկտեմբերը 2015թ. հունվար-դեկտեմբերի նկատմամբ, %
ք. Երևան	1 831.4	104.0
Արագածոտն	19.4	68.8
Արարատ	92.4	95.3
Արմավիր	68.8	101.2
Գեղարքունիք	47.2	100.6
Լոռի	74.5	84.0
Կոտայք	118.4	105.5
Շիրակ	99.5	88.6
Սյունիք	66.9	120.1
Վայոց ձոր	6.5	104.8
Տավուշ	11.5	56.1
<b>Ընդամենը</b>	<b>2 436.5</b>	<b>101.7</b>

<sup>1</sup> Սույն ցուցանիշը հաշվարկվում է միայն ազգային ավիաընկերության ինքնաթիռներով իրականացված ուղևորափոխադրումներով:



Ուղևորաշրջանառության ծավալն ըստ էլեկտրատրանսպորտի տեսակների

	2016թ. դեկտեմբեր, <i>մլն. ուղևոր-կմ</i>	% -ով		2016թ. հունվար-դեկտեմբեր, <i>մլն. ուղևոր-կմ</i>	2016թ. հունվար-դեկտեմբերը 2015թ. հունվար-դեկտեմբերի նկատմամբ, %
		2015թ. դեկտեմբերի նկատմամբ	2016թ. նոյեմբերի նկատմամբ		
<b>Էլեկտրատրանսպորտ, ընդամենը</b>	<b>7.1</b>	<b>95.9</b>	<b>94.7</b>	<b>84.1</b>	<b>99.2</b>
<i>այդ թվում՝</i>					
մետրոպոլիտեն	5.0	94.3	94.3	58.2	97.0
տրոլեյբուս	2.1	100.0	95.5	25.0	105.0
ճոպանուղի	0.0	100.0	100.0	0.9	90.0

Ճանապարհատրանսպորտային պատահարներ

	2016թ. դեկտեմբեր	% -ով		2016թ. հունվար-դեկտեմբեր	2016թ. հունվար-դեկտեմբերը 2015թ. հունվար-դեկտեմբերի նկատմամբ, %
		2015թ. դեկտեմբերի նկատմամբ	2016թ. նոյեմբերի նկատմամբ		
<b>ՃՏՊ, ընդամենը</b>	<b>294</b>	<b>100.7</b>	<b>118.1</b>	<b>3 203</b>	<b>94.2</b>
Զոհվել են, <i>մարդ</i>	32	88.9	172.2	267	77.2
Վիրավորվել են, <i>մարդ</i>	410	94.5	119.8	4 451	93.9

Փոստային և սուրհանդակային ծառայություններից ստացված հասույթը

2016թ. դեկտեմբեր, <i>մլն. դրամ</i>	% -ով		2016թ. հունվար-դեկտեմբեր, <i>մլն. դրամ</i>	2016թ. հունվար-դեկտեմբերը 2015թ. հունվար-դեկտեմբերի նկատմամբ, համադրելի գներով, %
	2015թ. դեկտեմբերի նկատմամբ, համադրելի գներով	2016թ. նոյեմբերի նկատմամբ, համադրելի գներով		
<b>424.4</b>	<b>61.5</b>	<b>111.5</b>	<b>4 301.6</b>	<b>106.6</b>

Փոստային և սուրհանդակային ծառայության ծավալը և դրա ինդեքսը, 2016թ.

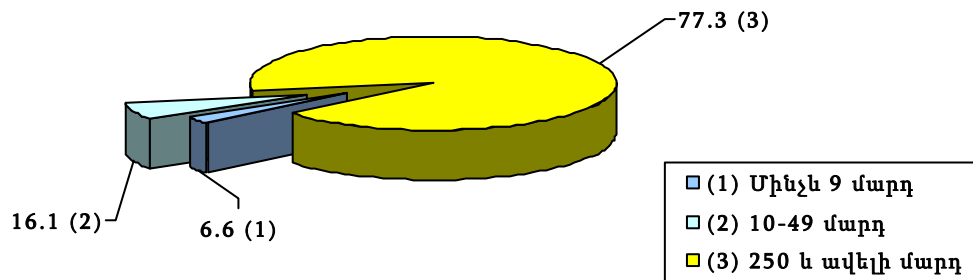
	Ընդամենը, <i>մլն. դրամ</i>	% -ով	
		նախորդ տարվա համապատասխան ժամանակաշրջանի նկատմամբ	նախորդ ժամանակաշրջանի նկատմամբ
Հունվար	159.4	165.0	23.1
Փետրվար	285.2	120.1	178.9
Մարտ	402.1	2.1 անգամ	141.0
<b>I եռամսյակ</b>	<b>846.7</b>	<b>161.4</b>	<b>44.7</b>
Ապրիլ	317.8	174.0	79.0
Մայիս	335.9	94.1	105.7
Հունիս	445.9	191.7	132.7
<b>II եռամսյակ</b>	<b>1 099.6</b>	<b>142.4</b>	<b>130.0</b>
<b>Հունվար-հունիս</b>	<b>1 946.3</b>	<b>150.1</b>	<b>X</b>
Հուլիս	380.5	156.0	85.3
Օգոստոս	352.8	155.5	92.7
Սեպտեմբեր	378.3	100.9	107.2
<b>III եռամսյակ</b>	<b>1 111.6</b>	<b>131.4</b>	<b>101.1</b>
<b>Հունվար-սեպտեմբեր</b>	<b>3 057.9</b>	<b>142.7</b>	<b>X</b>
Հոկտեմբեր	438.6	74.0	115.9
Նոյեմբեր	380.7	62.5	86.8
Դեկտեմբեր	424.4	61.5	111.5
<b>IV եռամսյակ</b>	<b>1 243.7</b>	<b>65.7</b>	<b>111.9</b>
<b>Հունվար-դեկտեմբեր</b>	<b>4 301.6</b>	<b>106.6</b>	<b>X</b>

**Փոստային և սուրհանդակային ծառայություններ մատուցող կազմակերպությունների հաստիքն ըստ աշխատողների թվաքանակով որոշվող չափերի, 2016թ. հունվար-դեկտեմբեր**

	Կազմակերպությունների քանակը, միավոր	Աշխատողների միջին ցուցակային թվաքանակը, մարդ	Փոստային և սուրհանդակային ծառայություններից ստացված հասույթը, մլն. դրամ
<b>Ընդամենը</b>	<b>15</b>	<b>2 390</b>	<b>4 301.6</b>
այդ թվում՝			
մինչև 9 մարդ (գերփոքր)	8	37	284.5
10-49 մարդ (փոքր)	6	165	692.4
50-249 մարդ (միջին)	-	-	-
250 և ավելի մարդ (խոշոր)	1	2 188	3 324.7

**Փոստային և սուրհանդակային ծառայություններ մատուցող կազմակերպությունների հասույթի կառուցվածքն ըստ աշխատողների թվաքանակով որոշվող չափերի, 2016թ. հունվար-դեկտեմբեր**

%



**Փոստային և սուրհանդակային ծառայության ցուցանիշները**

	Չափի միավոր	2016թ. հունվար-դեկտեմբեր	2016թ. հունվար-դեկտեմբերը 2015թ. հունվար-դեկտեմբերի նկատմամբ, %
<b>Առաքվել են նամակներ, բացիկներ և ծանրոցածրարներ, ընդամենը</b>	հազ. հատ	<b>6 263.1</b>	<b>112.9</b>
այդ թվում՝			
ներհանրապետական	-"-	5 915.4	113.3
միջազգային	-"-	347.7	105.9
որից՝ ԱՊՀ երկրներ	-"-	97.8	118.1
<b>Առաքվել են ծանրոցներ, ընդամենը</b>	-"-	<b>22.0</b>	<b>144.7</b>
այդ թվում՝			
ներհանրապետական	-"-	5.0	6.3 անգամ
միջազգային	-"-	17.0	118.1
որից՝ ԱՊՀ երկրներ	-"-	5.1	182.1