

Աղյուսակ 4.4-2 Տնտեսապես ակտիվ բնակչությունը (քաղաքային, գյուղական) ըստ տնտեսական ակտիվության¹, զբաղվածության¹ և գործազրկության¹ մակարդակների (%-երով), սեռի և տարիքի

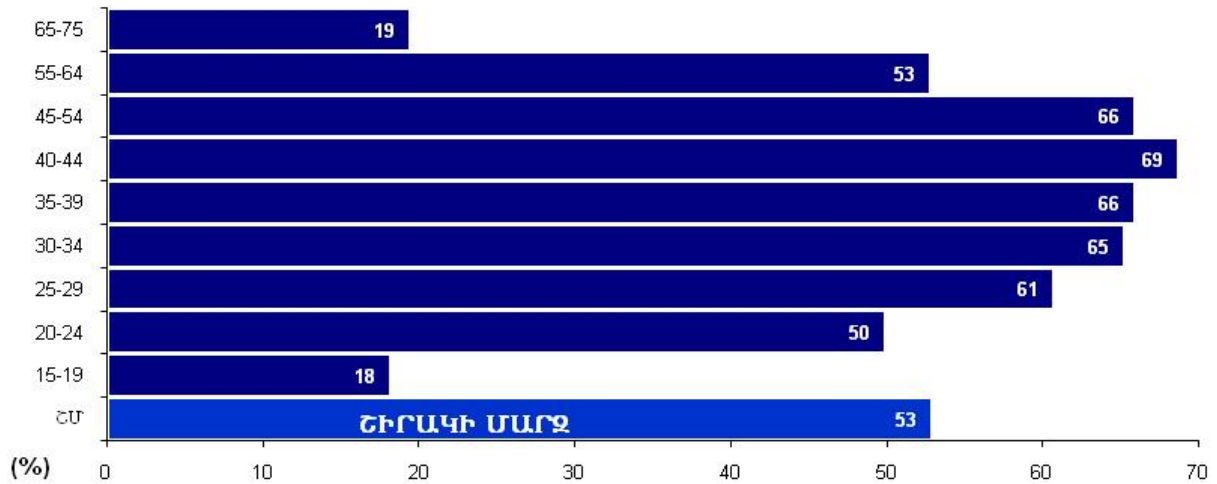
ՀՀ Շիրակի մարզ, 15-75 տարեկան մշտական բնակչություն

Աղյուսակ 4.4-2

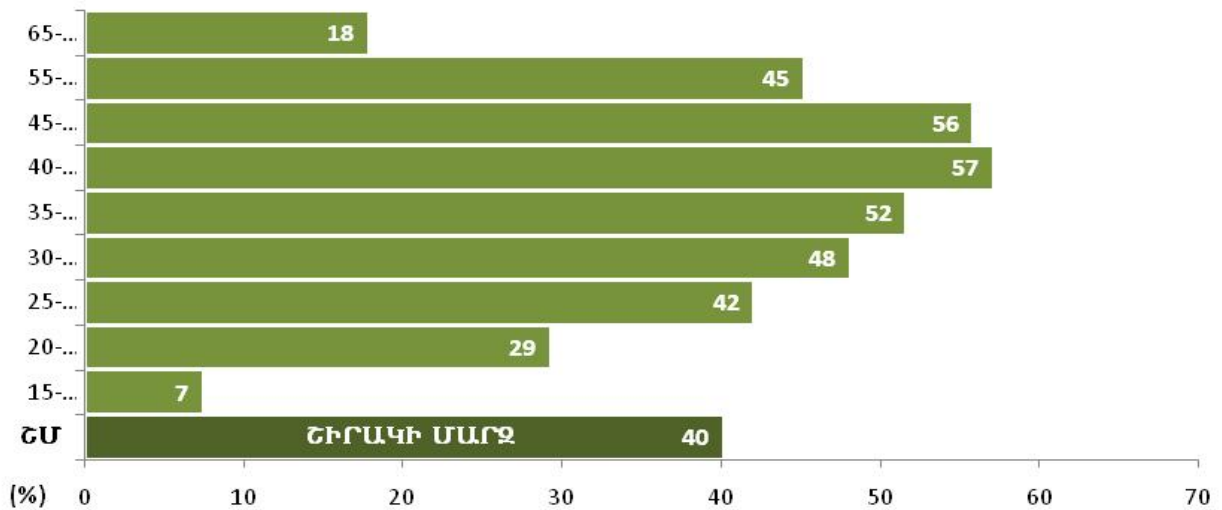
Տնտեսական ակտիվության, զբաղվածության և գործազրկության մակարդակները, սեռը (քաղաք, գյուղ)	Ընդամենը	Տ ա ր ի ք ը									
		15-19	20-24	25-29	30-34	35-39	40-44	45-54	55-64	65-75	
Ընդամենը											
<i>Տնտեսական ակտիվության մակարդակ</i>	52.8	18.2	50.0	60.8	65.3	66.0	68.8	66.0	52.9	19.5	
<i>Զբաղվածության մակարդակ</i>	40.2	7.5	29.3	42.1	48.1	51.6	57.1	55.9	45.3	17.9	
<i>Գործազրկության մակարդակ</i>	23.9	58.9	41.4	30.7	26.4	21.8	17.0	15.4	14.4	8.2	
Տղամարդ											
<i>Տնտեսական ակտիվության մակարդակ</i>	59.7	18.1	58.0	73.1	76.9	72.5	73.1	71.2	61.5	25.0	
<i>Զբաղվածության մակարդակ</i>	46.9	7.7	36.5	53.5	58.4	59.6	62.8	62.5	53.2	23.0	
<i>Գործազրկության մակարդակ</i>	21.4	57.3	37.0	26.9	24.1	17.8	14.1	12.2	13.5	7.9	
Կին											
<i>Տնտեսական ակտիվության մակարդակ</i>	46.5	18.4	41.8	48.5	54.4	60.2	64.9	61.4	46.0	15.7	
<i>Զբաղվածության մակարդակ</i>	34.0	7.3	21.9	30.8	38.4	44.6	52.0	50.0	38.9	14.3	
<i>Գործազրկության մակարդակ</i>	26.8	60.5	47.7	36.5	29.4	26.0	19.9	18.7	15.5	8.6	
Քաղաք											
<i>Տնտեսական ակտիվության մակարդակ</i>	44.8	15.4	46.6	55.8	58.1	57.5	58.7	54.3	43.1	8.9	
<i>Զբաղվածության մակարդակ</i>	27.2	1.8	18.2	30.6	34.7	36.5	39.6	38.0	32.5	6.8	
<i>Գործազրկության մակարդակ</i>	39.2	88.7	61.0	45.2	40.3	36.5	32.5	30.1	24.5	23.6	
Տղամարդ											
<i>Տնտեսական ակտիվության մակարդակ</i>	52.9	15.8	54.3	69.4	72.2	66.0	65.4	61.3	52.3	12.8	
<i>Զբաղվածության մակարդակ</i>	34.8	2.3	24.4	42.7	47.4	47.4	48.3	46.4	40.5	10.1	
<i>Գործազրկության մակարդակ</i>	34.1	85.4	55.2	38.5	34.4	28.2	26.1	24.3	22.6	21.1	
Կին											
<i>Տնտեսական ակտիվության մակարդակ</i>	37.8	15.1	38.8	43.1	45.2	50.1	53.0	48.7	36.1	6.2	
<i>Զբաղվածության մակարդակ</i>	20.7	1.2	11.9	19.3	23.0	27.0	32.1	31.2	26.5	4.5	
<i>Գործազրկության մակարդակ</i>	45.4	92.1	69.4	55.3	49.1	46.1	39.4	35.9	26.5	27.3	
Գյուղ											
<i>Տնտեսական ակտիվության մակարդակ</i>	64.3	21.6	53.9	67.5	76.2	79.2	81.6	81.7	73.9	40.0	
<i>Զբաղվածության մակարդակ</i>	58.7	14.3	41.9	57.6	68.3	75.1	79.4	79.9	72.5	39.4	
<i>Գործազրկության մակարդակ</i>	8.7	33.7	22.2	14.6	10.3	5.2	2.7	2.3	1.9	1.6	
Տղամարդ											
<i>Տնտեսական ակտիվության մակարդակ</i>	68.9	20.8	62.1	77.7	83.7	82.3	82.2	82.6	79.1	48.8	
<i>Զբաղվածության մակարդակ</i>	63.0	14.0	50.0	66.9	74.3	77.9	79.9	81.2	77.7	48.3	
<i>Գործազրկության մակարդակ</i>	8.4	32.5	19.4	13.9	11.2	5.4	2.8	1.8	1.8	1.1	
Կին											
<i>Տնտեսական ակտիվության մակարդակ</i>	59.7	22.4	45.3	56.5	68.7	76.3	81.0	80.8	69.2	34.0	
<i>Զբաղվածության մակարդակ</i>	54.4	14.6	33.4	47.6	62.4	72.5	78.8	78.5	67.7	33.3	
<i>Գործազրկության մակարդակ</i>	8.9	34.7	26.3	15.7	9.3	5.0	2.6	2.8	2.1	2.0	

¹Տնտեսական ակտիվության, գործազրկության և զբաղվածության մակարդակների սահմանումները, ինչպես նաև դրանց հաշվարկման եղանակը տե՛ս 4-րդ բաժնի մեթոդաբանական պարզաբանումներում:

ՀՀ ՇԻՐԱԿԻ ՄԱՐԶԻ ԲՆԱԿՉՈՒԹՅՈՒՆՆ ԸՍՏ ՏՆՏԵՍԱԿԱՆ ԱԿՏԻՎՈՒԹՅԱՆ ՄԱԿԱՐԴԱԿԻ ԵՎ ՏԱՐԻՔԻ



ՀՀ ՇԻՐԱԿԻ ՄԱՐԶԻ ԲՆԱԿՉՈՒԹՅՈՒՆՆ ԸՍՏ ԶԲԱՂՎԱԾՈՒԹՅԱՆ ՄԱԿԱՐԴԱԿԻ ԵՎ ՏԱՐԻՔԻ



ՀՀ ՇԻՐԱԿԻ ՄԱՐԶԻ ԲՆԱԿՉՈՒԹՅՈՒՆՆ ԸՍՏ ԳՈՐԾԱԶԴԿՈՒԹՅԱՆ ՄԱԿԱՐԴԱԿԻ ԵՎ ՏԱՐԻՔԻ

