

Աղյուսակ 8. 9-1 **Տնային տնտեսությունները ¹ (քաղաքային, գյուղական) ըստ
բնակելի միավորի ջեռուցման հիմնական միջոցի և
բնակելի շինության տեսակի**

ՀՀ Շիրակի մարզ, մշտական բնակչություն

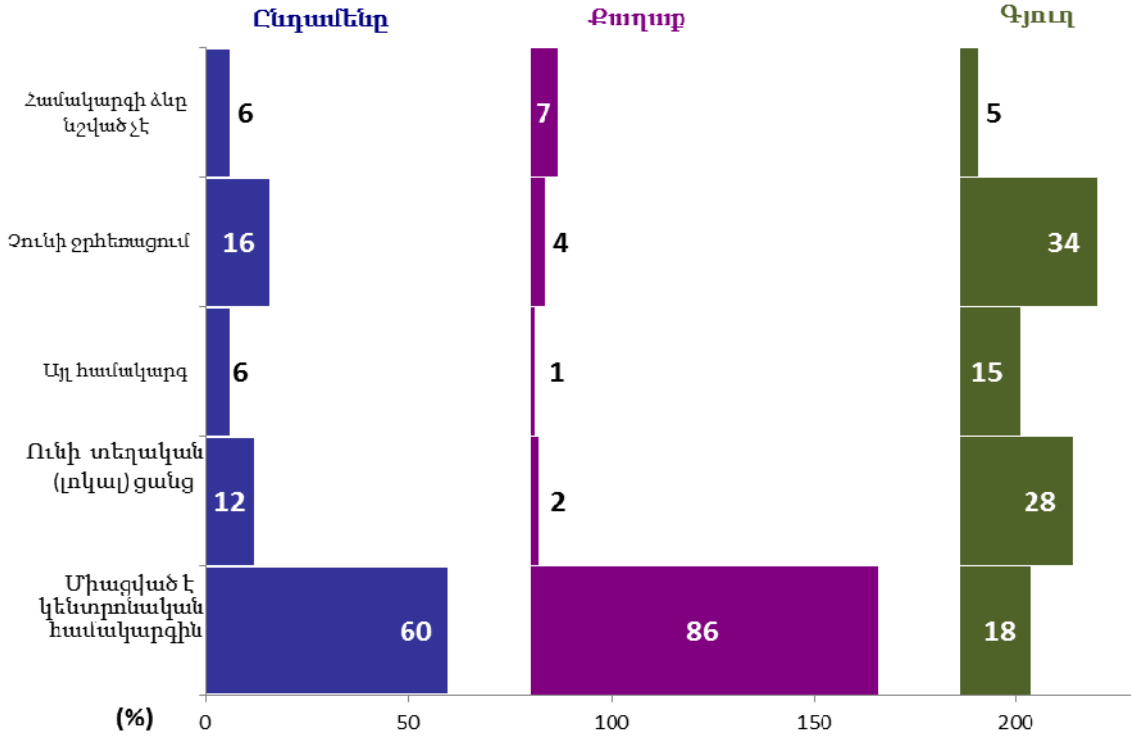
Աղյուսակ 8. 9-1

Ջեռուցման հիմնական միջոցը (քաղաք, գյուղ)	Ընդամենը՝ S/S ¹	S/S՝ ըստ բնակելի շինության տեսակի					Բնակելի շինության տեսակը նշված չէ
		Հիմնական ²	Տնակ/ժամանակավոր կացարան	Համատեղ բնակության շինություն և հանրակացարան	Այլ՝ բնակության համար հարմարեցված		
Ընդամենը	64,978	56,355	4,573	277	277	3,496	
Ջեռուցման անհատական համակարգ	10,368	10,237	0	11	0	120	
Կենտրոնացված ջեռուցում	971	830	6	44	86	5	
Գազի վառարան	20,146	18,635	1,165	60	54	232	
Էլեկտրական տաքացուցիչ	1,865	1,606	181	42	9	27	
Փայտով ջեռուցվող վառարան	16,731	13,892	2,572	60	56	151	
Աթարով ջեռուցվող վառարան	10,092	9,498	435	27	48	84	
Այլ	583	419	130	14	14	6	
Չի ջեռուցվում	506	436	44	15	6	5	
Ջեռուցման հիմնական միջոցը նշված չէ	3,716	802	40	4	4	2,866	
Ք ա դ ա ք	39,970	33,402	3,658	242	209	2,459	
Ջեռուցման անհատական համակարգ	9,126	9,003	0	11	0	112	
Կենտրոնացված ջեռուցում	832	691	6	44	86	5	
Գազի վառարան	17,502	16,129	1,053	50	52	218	
Էլեկտրական տաքացուցիչ	1,710	1,479	155	41	9	26	
Փայտով ջեռուցվող վառարան	6,878	4,540	2,172	51	37	78	
Աթարով ջեռուցվող վառարան	449	327	95	16	6	5	
Այլ	451	311	111	13	12	4	
Չի ջեռուցվում	426	372	33	12	5	4	
Ջեռուցման հիմնական միջոցը նշված չէ	2,596	550	33	4	2	2,007	
Գ յ ու ղ	25,008	22,953	915	35	68	1,037	
Ջեռուցման անհատական համակարգ	1,242	1,234	0	0	0	8	
Կենտրոնացված ջեռուցում	139	139	0	0	0	0	
Գազի վառարան	2,644	2,506	112	10	2	14	
Էլեկտրական տաքացուցիչ	155	127	26	1	0	1	
Փայտով ջեռուցվող վառարան	9,853	9,352	400	9	19	73	
Աթարով ջեռուցվող վառարան	9,643	9,171	340	11	42	79	
Այլ	132	108	19	1	2	2	
Չի ջեռուցվում	80	64	11	3	1	1	
Ջեռուցման հիմնական միջոցը նշված չէ	1,120	252	7	0	2	859	

¹ Ներառված չեն անօթևան S/S:

² Ներառում է "Բնակելի տուն (առանձնատուն)", "Բնակելի տան մի մաս", "Բազմաբնակարան շենքի բնակարան", "Բնակարանի մի մաս" և "Այգետնակ" բնակելի շինության տեսակները:

ՀՀ ՇԻՐԱԿԻ ՄԱՐԶԻ ՏՆԱՅԻՆ ՏՆՏԵՍՈՒԹՅՈՒՆՆԵՐՆ ԸՍՏ ԲՆԱԿԵԼԻ ՄԻԱՎՈՐՆԵՐԻ ԶՐՀԵՌԱՅՄԱՆ (ԿՈՅՈՒՂԱՅՄԱՆ) ՁԵԿԻ



ՀՀ ՇԻՐԱԿԻ ՄԱՐԶԻ ՏՆԱՅԻՆ ՏՆՏԵՍՈՒԹՅՈՒՆՆԵՐՆ ԸՍՏ ԲՆԱԿԵԼԻ ՄԻԱՎՈՐՆԵՐԻ ԶԵՌՈՒՅՄԱՆ ՀԻՄՆԱԿԱՆ ՄԻՋՈՑԻ

