

**ԲՆԱԿՉՈՒԹՅԱՆ ԿԵՆՍԱՄԱԿԱՐԴԱԿ
ԵՎ ՍՈՑԻԱԼԱԿԱՆ ՈԼՈՐՏ
LIVING STANDARDS AND SOCIAL SPHERE**

*Բնակչության դրամական եկամուտներ և ծախսեր
Money incomes and expenditures of population*

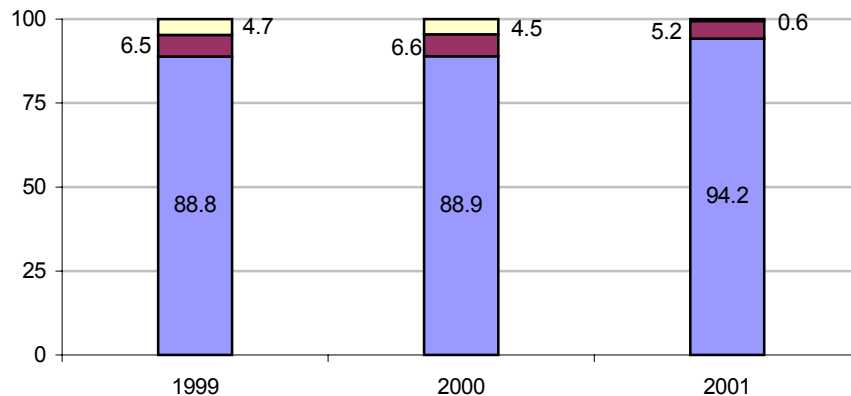
**ԲՆԱԿՉՈՒԹՅԱՆ ԴՐԱՄԱԿԱՆ ԵԿԱՍՈՒՏՆԵՐԻ
ԵՎ ԾԱԽՍԵՐԻ ԴԻՆԱՄԻԿԱՆ**

**DYNAMICS OF MONEY INCOMES
AND EXPENDITURES OF POPULATION**

| | Բնակչության դրամական եկամուտները Money incomes of population | | Բնակչության դրամական ծախսերը և խնայողությունները Money expenditures and savings of population | |
|------|---|---|--|---|
| | մլն. դրամ mln. drams | %-ով նախորդ տարվա նկատմամբ in % to previous year | մլն. դրամ mln. drams | %-ով նախորդ տարվա նկատմամբ in % to previous year |
| 1999 | 628122.2 | 107.0 | 632893.3 | 108.3 |
| 2000 | 699437.3 | 111.4 | 683551.4 | 108.0 |
| 2001 | 753910.5 | 107.8 | 748895.4 | 109.6 |

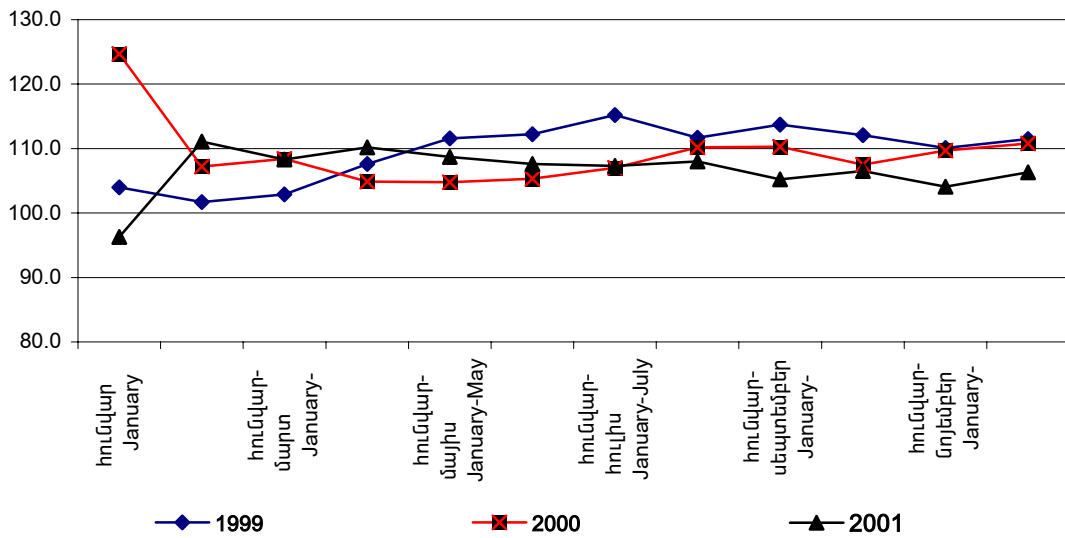
2001թ. ԲՆԱԿՉՈՒԹՅԱՆ ԴՐԱՄԱԿԱՆ ԾԱԽՍԵՐԻ ԿԱՌՈՒՑՎԱԾՔԸ

STRUCTURE OF CASH MONEY EXPENDITURE OF POPULATION in 2001



- խնայողությունների կուտակումն ավանդներում և արժեթղթերում, տարադրամի գնում
accumulation of savings of population in deposits and securities, purchase of foreign currencies
- պարտադիր վճարներ և կամավոր նուծումներ
compulsory payments and voluntary contributions
- ապրանքների գնման ու ծառայությունների վճարման համար և այլ ծախսեր
for purchasing goods and services and other expenses

ԲՆԱԿՉՈՒԹՅԱՆ ԻՐԱԿԱՆ ՏՆՕՐԻՆԿՈՂ ԴՐԱՄԱԿԱՆ ԵԿԱՍՈՒՏՆԵՐԻ ԱՃԻ
ԴԻՆԱՄԻԿԱՆ
DYNAMIC OF GROWTH IN ACTUAL DISPOSABLE MONEY INCOME OF
POPULATION
% նախորդ տարվա համապատասխան ժամանակաշրջանի նկատմամբ
in % to appropriate priod of the previous year



ԱՆՎԱՆԱԿԱՆ ՄԻՋԻՆ ԱՇԽԱՏԱՎԱՐՉԻ ՓՈՓՈԽՈՒԹՅՈՒՆԸ
ԵՎ ՏԱՏԱՆՈՒՄՆ ԸՍՏ ՏՆՏԵՍՈՒԹՅԱՆ ԾՅՈՒՂԵՐԻ¹
CHANGE OF AVERAGE NOMINAL WAGES AND
VARIATION BY BRANCHES OF ECONOMY¹

| | Անվանական միջին աշխատավարձը, դրամ Average nominal wage, dram | | | | % -ով ընդամենը միջին աշխատավարձի նկատմամբ in % to average wage | | | |
|--|---|--------------------------------------|-------|-------|---|--------------------------------------|-------|-------|
| | 2000թ. դեկտեմբեր December of 2000 | 2001թ. դեկտեմբեր December of 2001 | 2000 | 2001 | 2000թ. դեկտեմբեր December of 2000 | 2001թ. դեկտեմբեր December of 2001 | 2000 | 2001 |
| Ընդամենը Total | 26461 | 28299 | 21094 | 23446 | 100.0 | 100.0 | 100.0 | 100.0 |
| Արդյունաբերություն Industry | 41269 | 45101 | 30689 | 36157 | 156.0 | 159.4 | 145.5 | 149.3 |
| Գյուղատնտեսություն Agriculture | 19008 | 18927 | 15806 | 18493 | 71.8 | 66.9 | 74.9 | 74.3 |
| Անտառտնտեսություն Forestry | 11849 | 12469 | 10632 | 11330 | 44.8 | 44.1 | 50.4 | 47.6 |
| Տրանսպորտ Transport | 37145 | 45782 | 32941 | 39528 | 140.4 | 161.8 | 156.2 | 174.3 |
| Կապ Communication | 61577 | 50807 | 43163 | 45889 | 232.7 | 179.5 | 204.6 | 190.6 |
| Շինարարություն Construction | 40688 | 44290 | 36162 | 40654 | 153.8 | 156.5 | 171.4 | 163.0 |
| Առևտուր, հանրային սնունդ Trade, catering | 10658 | 11372 | 7858 | 10371 | 40.3 | 40.2 | 37.3 | 49.9 |
| Բնակվոնունալ տնտեսություն, կենցաղ-սպասարկում Housing, public utilities, personal services | 30124 | 33248 | 23893 | 28092 | 113.8 | 117.5 | 113.3 | 117.3 |
| Հաշվողական-տեղեկատվական սպասարկում Computer and related activities | 26067 | 29924 | 18661 | 20391 | 98.5 | 105.7 | 88.5 | 82.3 |
| Առողջապահություն, ֆիզկուլտուրա և սոցիալական ապահովություն Health care, social security and sports | 13210 | 13432 | 12609 | 12861 | 49.9 | 47.5 | 59.8 | 54.0 |

¹ Առանց փոքր և միջին կազմակերպությունների
Excluding small- and medium-sized organizations

ԲՆԱԿՉՈՒԹՅԱՆ ԿԵՆՍԱՄԱԿԱՐԴԱԿ ԵՎ ՍՈՑԻԱԼԱԿԱՆ ՈԼՈՐՏ
LIVING STANDARDS AND SOCIAL SPHERE

| | Անվանական միջին աշխատավարձը, դրամ Average nominal wage, dram | | | | % -ով՝ ընդամենը միջին աշխատավարձի նկատմամբ in % to average wage | | | |
|---|---|---------------------------------------|-------|-------|--|---------------------------------------|-------|-------|
| | 2000թ. դեկտեմբերի December of 2000 | 2001թ. դեկտեմբերի December of 2001 | 2000 | 2001 | 2000թ. դեկտեմբերի December of 2000 | 2001թ. դեկտեմբերի December of 2001 | 2000 | 2001 |
| Կրթություն Education | 12888 | 13211 | 11849 | 12717 | 48.7 | 46.7 | 56.2 | 51.9 |
| Մշակույթ Culture | 10914 | 11202 | 9900 | 10265 | 41.2 | 39.6 | 46.9 | 44.0 |
| Արվեստ Art | 12605 | 14453 | 10482 | 11942 | 47.6 | 51.1 | 49.7 | 48.4 |
| Գիտություն և գիտական սպասարկում Science and research | 20505 | 23041 | 16449 | 18423 | 77.5 | 81.4 | 78.0 | 76.7 |
| Վարկավորում և պետապահում Credit and insurance | 130832 | 117610 | 73533 | 78675 | 494.4 | 415.6 | 348.6 | 335.6 |
| Կառավարման ապարատ Government | 46431 | 58092 | 32620 | 35972 | 175.5 | 205.3 | 154.6 | 153.4 |
| Այլ Other | 34200 | 30467 | 25214 | 25268 | 129.2 | 107.7 | 119.1 | 107.8 |

ԿԵՆՍԱԹՈՇՎԱԿԱՌՈՒՆԵՐ

PENSIONERS

(մարդ)
(people)

| | 1999 | 2000 | 2001 |
|--|--------|--------|--------|
| Կենսաթոշակառուներ, ընդամենը Pensioners, total | 568169 | 560082 | 552919 |
| 1000 բնակչի հաշվով Per 1000 population | 149.4 | 147.3 | 145.5 |



Մայր աթոռ Ա.Էջմիածին
Mother See of Holy Etchmiadzin

**ԱՂՔԱՏՈՒԹՅԱՆ ՇԵՄԻՑ ԴՈՒՐՍ ԳՏՆՎՈՂ
ՏՆԱՅԻՆ ՏՆՏԵՍՈՒԹՅՈՒՆՆԵՐԸ ԵՎ ԲՆԱԿՉՈՒԹՅՈՒՆԸ**

(ըստ ՀՀ ԱՎԾ կողմից 2001թ. իրականացված «Տնային տնտեսությունների ամբողջացված հետազոտության» տվյալների)

HOUSEHOLDS AND POPULATION BELOW POVERTY LINE

(according to the data of "Household integrated survey" conducted by NSS of RA in 2001)

(%-ով)
(in %)

| | Տնային տնտեսություններ Households | | | Բնակչություն Population | | |
|--|--------------------------------------|--|---|----------------------------|--|---|
| | ընդամենը total | քաղաքային բնակավայրերում in urban settlements | գյուղական վայրերում in rural settlements | ընդամենը total | քաղաքային բնակավայրերում in urban settlements | գյուղական վայրերում in rural settlements |
| | | | | | | |

ԲՆԱԿՉՈՒԹՅԱՆ ԿԵՆՍԱՄԱԿԱՐԴԱԿ ԵՎ ՍՈՑԻԱԼԱԿԱՆ ՈԼՈՐՏ
LIVING STANDARDS AND SOCIAL SPHERE

| | | | | | | |
|------------------------|------|------|------|------|------|------|
| Ոչ աղքատ Non-poor | 55.6 | 54.4 | 58.1 | 49.1 | 48.1 | 51.3 |
| Աղքատ Poor | 31.9 | 31.3 | 33.3 | 34.9 | 33.6 | 37.4 |
| Շատ աղքատ Very poor | 12.5 | 14.3 | 8.6 | 16.0 | 18.3 | 11.3 |

