

5.2 ² ðñ³ ÝùÝ»ñÇ Ý»ñÙáóí áòÛ

Àèì Ñ»ì³ ¼áì áòÃÚ³ Ý³ ñ¹ÙáòÝùÝ»ñÇ 2001Ã. III .. IV »é³ Ûèì³ Í áòÛ Ñ»ì³ ¼áì í áò Ì³ ½Û³ Í»ñááòÃÙáòÝÝ»ñÝ Çñ³ Í³ Ý³ óñ»É »Ý 264032.6 Ñ³ ½. 1áÉ³ ñÇ³ ³ ðñ³ ÝùÝ»ñÇ Ý»ñÙáóí áòÛ: °é³ Ûèì³ Í áòÛ Ý»ñÙáóí í³ Í³ ³ ðñ³ ÝùÝ»ñÇ µ»éÝ³ ÷ áÉ³ ¹ñáòÙÝ»ñÇ Çñ³ Í³ Ý³ óÛ³ Ý Ñ³ Û³ ñ Ì³ ½Û³ Í»ñááòÃÙáòÝÝ»ñÇ Ý Û³ Ì³ áòóí »É ÿ 31388.3 Ñ³ ½. 1áÉ³ ñÇ³ Ì³ ñ³ Ýèááñì³ ÛÇÝ Í³ é³ ÛáòÃÙáòÝÝ»ñ:

Àèì Ñ»ì³ ¼áì áòÃÚ³ Ûµ³ ñ³ Û³ Ý³. ñì³ Í³ Ì³ Ì³ Ì³ ÉÝ»ñÇ, Ý»ñÙáóí í áò³ ³ ðñ³ ÝùÝ»ñÇ ÁÝ¹ Ñ³ Ýáòñ Í³ í³ ÉáòÛ µ»éÝ³ ÷ áÉ³ ¹ñáòÙÝ»ñÇ Ì³ »é³ Í³ ñ³ ñ Ì³ ÇéÁ Ì³ ½Û»É ÿ ÛÇÇÇÝ Ñ³ Bí áí 10.4 Ì³ áí áè, ÇèÌ³ ³ ð³ Ñáí³. ñ³ Í³ Ý³ í³ ×³ ñÝ»ñÁ³ 0.34 Ì³ áí áè:

² ÕÙáòé³ Í³ 4: Ð»ì³ ¼áì áòÃÚ³ Ûµ³ ÁÝ¹. ñì³ Í³ Í³ ½Û³ Í»ñááòÃÙáòÝÝ»ñÇ³ ³ ðñ³ ÝùÝ»ñÇ Ý»ñÙáóí Û³ Ý³ µ³ ÑÉ³ Í³ Í áòÃÙáòÝÝ Àèì »é³ Ûèì³ ÍÝ»ñÇ (Ñ³ ½. 1áÉ³ ñ)

	ø³ Ý³ ÍÁ, Ì³ áÝÝ³	² ðñ³ ÝùÇ øÆÛ³ ñÁ»ùÁ			
		ÁÝ¹³ Û»ÝÁ	³ Õ¹ Áí áòÛ		
			³ ðñ³ ÝùÇ ÛÛ¹³ ñÁ»ùÁ	³ ñ³ Ýèááñì³ ÛÇÝ Í³ Èè»ñ	³ ð³ Ñáí³. ñ³. Ì³ Ý³ Í³ Èè»ñÁ
ÁÝ¹³ Û»ÝÁ III .. IV »é³ Ûèì³ ÍÝ»ñáòÛ	302137.1	264032.6	231617.8	31388.3	1026.5
³ Õ¹ Áí áòÛ					
III »é³ Ûèì³ Í	175295.5	134910.3	118554.7	15919.5	436.2
IV »é³ Ûèì³ Í	126841.6	129122.3	113063.2	15468.8	590.3

Ð³ ñì³ ÿ Ýß»É, áñ 2001Ã. III .. IV »é³ Ûèì³ ÍÝ»ñáòÛ Ñ»ì³ ¼áì í áò Ì³ ½Û³ Í»ñááòÃÙáòÝÝ»ñÇ Í áòÛÇó Ý»ñÙáóí í³ Í³ ³ ðñ³ ÝùÝ»ñÇ ÑáòñÇ 60%-Á (3-ñ¹ »é³ Ûèì³ Í áòÛ 59.2% .. 4-áòÛ` 61.7%) Çñ³ Í³ Ý³ óñ»É »Ý °ñ³ Ý³ ù³ Õ³ ùáòÛ. ñ³ Ýóí³ Í³ Ì³ ½Û³ Í»ñááòÃÙáòÝÝ»ñÁ, ÑáòñÇ 25%-Á` èÙáòÝÇÛÇ Û³ ñ½Ç Ì³ ½Û³ Í»ñááòÃÙáòÝÝ»ñÁ, ÇèÌ³ ÑáòñÇ 15%-Á` ÛÝ³ ó³ Í³ 9 Û³ ñ½»ñÇ Ì³ ½Û³ Í»ñááòÃÙáòÝÝ»ñÁ, ÁÝ¹ áñáòÛ, ÁÝì ñ³ ÝùáòÛ ÁÝ¹. ñì³ Í³ Í³ í áòßÇ .. ¶»Õ³ ñùáòÝÇÛÇ Û³ ñ½»ñÇ Ì³ ½Û³ Í»ñááòÃÙáòÝÝ»ñÁ áòèáòÛÝ³ èÇñì áò »é³ Ûèì³ ÍÝ»ñáòÛ Çñ³ Í³ Ý³ óñ»É »Ý Ñ³ Ì³ áÝáÇÝ Í³ í³ ÉÇ Ý»ñÙáóí Û³ Ý. áñ Í³ éÝáòÃÙáòÝÝ»ñ (ì³ »è Ñ³ í³ »É³ Í³ 11-12):

áòèáòÛÝ³ èÇñì áò Á³ Û³ Ý³ Í³ Ñ³ Ì³ í³ Í³ áòÛ Ñ»ì³ ¼áì áòÃÚ³ Ûµ³ ÁÝ¹. ñì³ Í³ Í³ ½Û³ Í»ñááòÃÙáòÝÝ»ñÇ Í áòÛÇó Ý»ñÙáóí í³ Í³ ³ ðñ³ ÝùÝ»ñÇ 15.5%-Á Ì³ Û 41.0 ÛÉÝ. 1áÉ³ ñÁ Ì³ ½Û»É ÿ í³ é»É³ ÝÙáòÃÁ, Ý³ íÁ .. ¹ñ³ Ýó ÁáñÛ³ Ý³ ñ. ³ èÇÛÝ»ñÁ, 5.5%-Á Ì³ Û 14.4 ÛÉÝ. 1áÉ³ ñÁ` ÿÉ»Ì³ ñ³ Í³ Ý³ è³ ñù»ñÝ áò

è³ ñù³ í á ñ á ò Û Ý » ñ Á, 10.3%-Á í³ Û 27.1 Û É Ý. 1 á É³ ñ Á 1 » Ò³. á ñ í³ í³ Ý
³ ñ ì³ 1 ñ³ Ý ù Á .. ³ Û É Ý : Ð³ ñ í ¿ Ý Ñ » É, á ñ Ý Ò í³ í³ ³ á ñ³ Ý ù Ý » ñ Ç Ý » ñ Û á ò í Û³ Ý
Ñ³ Û³ ñ Ý » ñ Û á ò í á Ò í³ ½ Û³ í » ñ á á ò Æ Û á ò Ý Ý » ñ Ý Ç ñ³ í³ Ý³ ó ñ » É » Ý
Ñ³ Û³ á³ ì³ ³ è È³ Ý³ µ³ ñ 7-10% (è Æ Û · Ý Ç) ì ñ³ Ý è á ñ ì³ ³ Û Ç Ý .. 0.04-0.6%
³ á³ Ñ á í³. ñ³ í³ Ý í³ È è » ñ: Ð³ Û³ è ì³ ³ Ý Û³ Ý í³ ½ Û³ í » ñ á á ò Æ Û á ò Ý Ý » ñ Á,
Ý » ñ Û á ò í á Ò ³ á ñ³ Ý ù Ý » ñ Á Û Ç Ý á .. » ñ í ñ Ç è³ Ñ Û³ Ý Ñ³ è ò Ý » É á ò Ñ³ Û³ ñ,
Ñ³ Û³ Û³ ì³ ³ µ³ ñ Ò³ ì³ ì ñ³ Ý è á ñ ì³ ³ Û Ç Ý í³ È è » ñ » Ý Ç ñ³ í³ Ý³ ó ñ » É (³ á ñ³ Ý ù Ç
è Æ Û ³ ñ Á » ù Ç Ñ³ Û³ Û³ ì³) Û³ Ý³ í³. á ñ í³ í³ Ý Ý ò á Ò Á » ñ Ç, ù Ç Û³ í³ Ý
Û³ Ý ñ³ Á » É » ñ Ç, Ñ³ ó³ Ñ³ ì³ Ç í Ç, í » Ý¹³ Ý Ç í » Ý¹³ Ý Ç Ý » ñ Ç ñ » ñ Ç, Ý » ñ Û á ò í Û³ Ý
Á³ Û³ Ý³ í³ (ì³ è Ñ³ í » É í³ í³ 14²): Ð³ Û³ Û³ ì³ ³ µ³ ñ Ò³ ì³ ³ á³ Ñ á í³. ñ³ í³ Ý
í³ ×³ ñ Ý » ñ » Ý Ç ñ³ í³ Ý³ ó ñ » É í³ í³ » ñ ì³ ³ ñ³ ì³ » è³ í Ý » ñ Ç, Û³ Ý³ í³. á ñ í³ í³ Ý
Ç ñ » ñ Ç, ³ É í á Ñ á É³ Û Ç Ý .. á á ³ É í á Ñ á É³ Û Ç Ý È Û Ç à ù Ý » ñ Ç, Á³ Û³ ó á ò ò ó Ý » ñ Ç ..
á³ ì³ ñ³ è ì³ Ç è Ý Ý¹³ Û Á » ñ ù Ç Ý » ñ Û á ò í Û³ Ý Á³ Û³ Ý³ í³:

Ð » í³ ½ á ì³ á ò Æ Û³ Ý ³ ñ¹ ò á ò Ý ù Ý » ñ á í³ ³ ñ Ò³ Ý³. ñ í » É ¿, á ñ 2001 Á. III .. IV
» è³ Û è ò³ í Ý » ñ á ò Û Ý » ñ Û á ò í Û³ Ý Á³ Û³ Ý³ í³ µ » è Ý³ ÷ á È³ 1 ñ á ò Û Ý » ñ Ç Ñ Ç Û Ý³ í³ Ý
Û³ è Á¹ 47.5%-Á Ç ñ³ í³ Ý³ ó í á ò Û ¿ ³ í ì³ á Û á µ Ç É³ Û Ç Ý ì ñ³ Ý è á ñ ì³ á í,
» ñ í³ Á á ò Ò³ Û Ç Ý ÷ á È³ 1 ñ á ò Û Ý » ñ Á í³ ½ Û » É » Ý 12.5%-Á, ù¹³ Û Ç Ý Á¹ 26.0%-Á, Ç è í
14.0%-Á ³ Û È ì ñ³ Ý è á ñ ì³ ³ Û Ç Ý ÷ á È³ 1 ñ á ò Û Ý » ñ Á (ì³ è ³ Ò ò á ò è³ í³ 5-Á ..
· í³ á³ ì³ í » ñ 3-Á): Û » ñ Û á ò í Û³ Ý Á³ Û³ Ý³ í³ ³ Û È ì ñ³ Ý è á ñ ì³ ³ Û Ç Ý
÷ á È³ 1 ñ á ò Û Ý » ñ Ç í³ ½ Û á ò Û Ý » ñ³ è í » É » Ý í á í³ Û Ç Ý ì ñ³ Ý è á ñ ì³ á í,
È á Ò á í³ í³ Ò³ ñ á í .. ¿ È » í ì ñ³ Ñ³ Ò á ñ¹ Û³ Ý · í » ñ á í ÷ á È³ 1 ñ á ò Û Ý » ñ Ç í³ í³ ³ É Ý » ñ Á:
À Ý¹ á ñ á ò Û, ³ Û È ì ñ³ Ý è á ñ ì³ ³ Û Ç Ý ÷ á È³ 1 ñ á ò Û Ý » ñ á ò Û í á í³ Û Ç Ý
ì ñ³ Ý è á ñ ì³ ³ Û Ç Ý ÷ á È³ 1 á ò Û Ý » ñ Á í³ ½ Û » É » Ý Ò á ò ñ Ç 4%:

Ð » í³ ½ á ì³ á ò Æ Û³ Ý ³ ñ¹ ò á ò Ý ù Ý » ñ á í³ ³ ñ Ò³ Ý³. ñ í » É ¿, á ñ Ð³ Û³ è ì³ ³ Ý Û³ Ý
í³ ½ Û³ í³ » ñ á á ò Æ Û á ò Ý Ý » ñ Ý Ç ñ » Ý ó ì ñ³ Ý è á ñ ì³ ³ Û Ç Ý Û Ç Ç á ò Ý » ñ á í
(µ » è Ý³ ì³ ³ ñ Ý » ñ á í) Ý » ñ Û á ò í á ò Û Ý Ç ñ³ í³ Ý³ ó Ý » É Ç è ù · ì³ í » É » Ý ³ Û È » ñ í ñ Ý » ñ Ç
í á í³ Û Ç Ý ì ñ³ Ý è á ñ ì³ Ç ó, µ Ý³ í³ Ý³ µ³ ñ í³ ì³ ³ ñ » É » Ý í á í³ Û Ç Ý
ì ñ³ Ý è á ñ ì³ ³ Û Ç Ý í³ è³ ò á ò Æ Û³ Ý Ý » ñ Û á ò í á ò Û: á Ý³ Û³ í Û Ç Ý á ³ Ò Á Û Ý Ò í³ í
÷ ³ è ì³ Ý³ ñ ì³ ³ ó á É í » É ¿ Ð Ð í³ ×³ ñ³ Û Ç Ý Ñ³ Ò í » í Ò Ç è Ý » ñ á ò Û (1% è³ Ñ Û³ Ý Ý » ñ á ò Û),
è³ í³ Û Ý á á ³ ñ Ò³ Ý³. ñ í³ í³ 4% í³ í³ É á í: Û Ò í³ í³. á ñ í á Ý Á Ñ³ ñ í ¿ Ñ³ Ò í Ç
³ è Ý » É Á Ý Á³ ó Ç í .. Ñ » ì³ ³. ³ ì³ ³ ñ Ç Ý » ñ Ç í³ ×³ ñ³ Û Ç Ý Ñ³ Ò í » í Ò Ç è Ý » ñ Ç

¹ Û » ñ Û á ò í Û³ Ý í³ í³ É Ý » ñ á ò Û ù¹³ Û Ç Ý ì ñ³ Ý è á ñ ì³ Ç ì³ » è³ í³ ñ³ ñ í Ò è Ç Ñ³ Û³ Û³ ì³ ³ µ³ ñ µ³ ñ ò ñ
Û³ í³ ñ³ í³ Á á³ Û³ Ý³ í³ á ñ í³ í³ ³ Û Ý Ñ³ Ý. ³ Û³ Ý ù á í, á ñ Á³ Ý í³ ñ Á » ù ù³ ñ » ñ Ç ÷ á È³ 1 ñ á ò Û Ý
Ç ñ³ í³ Ý³ ó í á ò Û ¿ Û Ç³ Û Ý³ Û³ ì³ ì ñ³ Ý è á ñ ì³ á í:

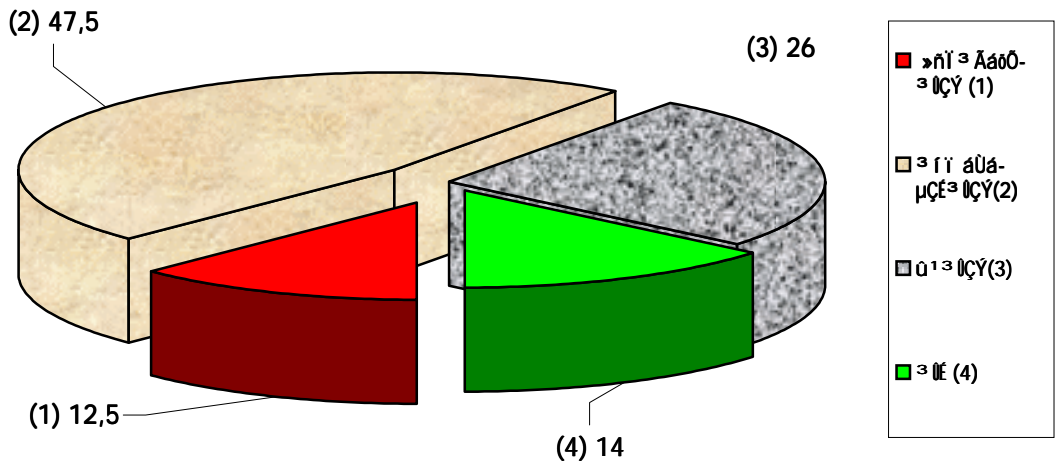
İstatistiksel Veriler:

Tablo 5: Eğitim Yılı İstatistikleri ve Öğrenci Sayıları

	Eğitim Yılı	Öğrenci Sayıları (%)				
		Okul Öncesi	İlkokul	Ortaokul	İlk Lisans	
Eğitim Yılı III-IV	2012-2013	100,0	12,5	47,5	26,0	14,0
Okul Öncesi						
III-IV		100,0	12,7	47,0	26,9	13,4
IV		100,0	12,3	47,9	25,1	14,7

Veriler incelendiğinde, eğitim yılı III-IV arasında öğrenci sayıları, okul öncesi, ilköğretim, ortaokul ve ilköğretim öğrenci sayıları olarak dağılmıştır. Eğitim yılı III-IV arasında ilköğretim öğrenci sayıları, ortaokul öğrenci sayıları ve ilköğretim öğrenci sayıları olarak dağılmıştır.

Eğitim Yılı III-IV Öğrenci Sayıları



Tablo 3: Eğitim Yılı İstatistikleri ve Öğrenci Sayıları

Okul öncesi ve ilköğretim öğrenci sayıları, ortaokul öğrenci sayıları ve ilköğretim öğrenci sayıları olarak dağılmıştır. Eğitim yılı III-IV arasında ilköğretim öğrenci sayıları, ortaokul öğrenci sayıları ve ilköğretim öğrenci sayıları olarak dağılmıştır.

²ñ³. ³ Íáí ÝÇ, èíáóÝÇùÇ, Èáéáò, í³ í áòßÇ .. ¶»Õ³ ñùáóÝÇùÇ² Û³ ñ½»ñÇ
 Í³ ½Û³ Í»ñááòÃíáóÝÝ»ñáòÛ (Ñ³ í »Éí³ Í 15):

Ð»í³ ½áí áòÃÛ³ Ý³ ñ¹íáóÝùÝ»ñÁ óáòíó »Ý í³ ÉÇè, áñ áòèáóÛÝ³ èçñí áò
 »é³ Ûèí³ ÍÝ»ñáòÛ Ý»ñÙáóí Û³ Ý Í³ í³ ÉÇ 39.1%-Á Çñ³ Í³ Ý³ óí »É ÿ Ð³ Û³ èí³ ÝÇ
 í ñ³ Ýèááñí³ ÛÇÝ ÛÇçáóÝ»ñáí, Çèí 60.9%-Á³ ÛÉ »ñíñÝ»ñÇ í ñ³ Ýèááñí³ ÛÇÝ
 ÛÇçáóÝ»ñáí: ÁÝ¹ áñáòÛ, ³ Û¹ Ñ³ ñ³ µ»ñ³ Í óáòÃíáóÝÁ Ñ³ Û»Û³ í³ µ³ ñ³ µ³ ñóñ ÿ
 ÞÇñ³ ÍÇ (í »è³ Òíáòè³ Í 6), ²ñÛ³ í ÇñÇ, Èáéáò, í³ íáó ÓáñÇ, èíáóÝÇùÇ
 Û³ ñ½»ñáòÛ, Çèí ó³ Í ñ¹ áí³ ÛùÇ Û³ ñ½áòÛ .. òñ³ Ý ù³ Ò³ ááòÛ:

²Òíáòè³ Í 6: Ð»í³ ½áí áòÃÛ³ Ûµ ÁÝ¹. ñí í³ í³ ½Û³ Í»ñááòÃíáóÝÝ»ñÇ Ý»ñÙáóí Û³ Ý Á³ Û³ Ý³ Í
 µ»éÝ³ + áÉ³¹ ñáòÛÝ»ñÇ Ñ³ Û³ Û³ èÝáòÃíáóÝÝ Áèí Ý»ñùÇÝ .. ³ ñí³ ÛÇÝ
 í ñ³ Ýèááñí³ ÛÇÝ ÛÇçáóÝ»ñÇ (%)

	ÐÐ è»½Ç¹»Ýí Ý»ñÇÝ á³ í³ Í³ ÝáÒ í ñ³ Ýèááñí³ ÛÇÝ ÛÇçáóÝ»ñáí			ÐÐ áá è»½Ç¹»Ýí Ý»ñÇÝ á³ í³ Í³ ÝáÒ í ñ³ Ýèááñí³ ÛÇÝ ÛÇçáóÝ»ñáí		
	ÁÝ¹³ Û»ÝÁ	III »é³ Ûèí³ Í	IV »é³ Ûèí³ Í	ÁÝ¹³ Û»ÝÁ	III »é³ Ûèí³ Í	IV »é³ Ûèí³ Í
Ð³ Û³ èí³ ÝÇ Ð³ Ýñ³ á»í áòÃíáóÝ, ÁÝ¹³ Û»ÝÁ	39,1	38,4	39,9	60,9	61,6	60,1
³ Û¹ Áí áòÛ						
ù. òñ³ Ý	43,2	42,0	44,3	56,8	58,0	55,7
ÈáéÇ	11,8	15,0	7,1	88,2	85,0	92,9
Í áí³ Ûù	32,4	22,1	43,0	67,6	77,9	57,0
²ñ³. ³ Íáí Ý	92,9	85,7	100,0	7,1	14,3	0,0
²ñ³ ñ³ í	24,9	28,7	21,2	75,1	71,3	78,8
²ñÛ³ í Çñ	17,7	24,0	9,7	82,3	76,0	90,3
ÞÇñ³ Í	10,8	10,4	11,2	89,2	89,6	88,8
í³ íáó Óáñ	19,4	17,0	22,3	80,6	83,0	77,7
í³ í áòß	11,1	33,3	0,0	88,9	66,7	100,0
èíáóÝÇù	39,1	47,6	31,1	60,9	52,4	68,9
¶»Õ³ ñùáóÝÇù	100,0	100,0	100,0	0,0	0,0	0,0

Ð»í³ ½áí áòÃÛ³ Ý³ ñ¹íáóÝùÝ»ñáí³ ñó³ Ý³. ñí »É ÿ, áñ ÐÐ
 Í³ ½Û³ Í»ñááòÃíáóÝÝ»ñÇ áñáß Û³ èÁ, áÝ³ Û³ Í Ý»ñÙáóí í³ Í³ áñ³ ÝùÝ»ñÇ
 ³ ñÁ»ùÁ ÑÇÛÝ³ Í³ ÝáòÛ í ×³ ñ»É »Ý³ ÝÛÇÇ³ á»è Ý»ñÙáóí Û³ Ý Á³ Û³ Ý³ Í
 (59.6%-Á) Í³ Û ÛÇÝá .. ³ ÛÇè áòß³ óáòÙáí (23.1%-Á), ³ ÛÝáòÑ³ Ý¹»ñÓ, áñáß
 ¹»áù»ñáòÛ í ×³ ñáòÛÝ»ñÝ Çñ³ Í³ Ý³ óí »É »Ý Ý³ .. ³ .. ³ í »ÉÇ³ ÛÇè (17.3%-Á, í »è
 Ý³ .. 17-ñ¹ ÿÇÇ 6-ñ¹ Í³ ÝáóóáòÙÁ) áòß³ óáòÙáí Í³ Û Ýbí³ Í

² í³ í áòßÇ .. ¶»Õ³ ñùáóÝÇùÇ Û³ ñ½»ñáòÛ Ýbí³ Í óáòó³ ÝÇßÇ Û³ Í³ ñ¹ í Á áÝ³ Û³ Í Ñ³ Û»Û³ í³ µ³ ñ³ µ³ ñóñ
 ÿ, è³ Í³ ÛÝ Ý»ñÙáóí Û³ Ý Í³ í³ ÉÝ»ñÁ áÝáÇÝ »Ý):

