

6. Հանրապետության համայնքների գազաֆիկացում

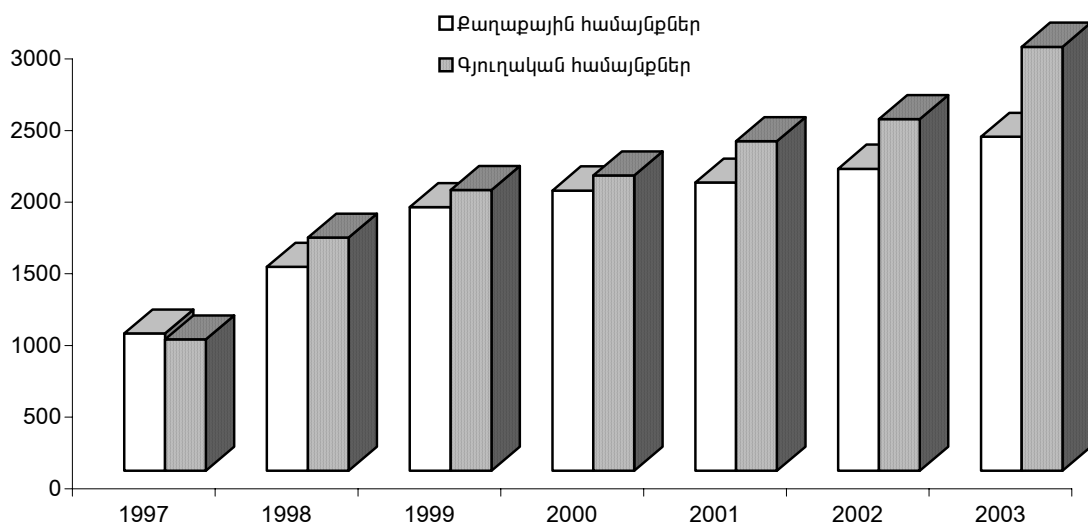
2003թ. բնական գազ է ստացել հանրապետության քաղաքների 83.3%-ը, իսկ նախկինում գազաֆիկացված 365 գյուղական համայնքներից՝ 276-ը կամ 75.6%-ը: Ընդ որում, մինչ վերագործարկման աշխատանքները սկսելը բնական գազով գազաֆիկացված չեն եղել Շամլուղ, Մեղրի, Ագարակ և Դաստակերտ քաղաքները:

2004թ. հունվարի 1-ի դրությամբ գազի փողոցային գործող ցանցի միագիծ երկարությունը կազմել է մինչ վերագործարկվելը եղածի 57.7%-ը, այդ թվում՝ քաղաքային համայնքներում՝ 56.1%-ը, գյուղական համայնքներում՝ 59.0%-ը:

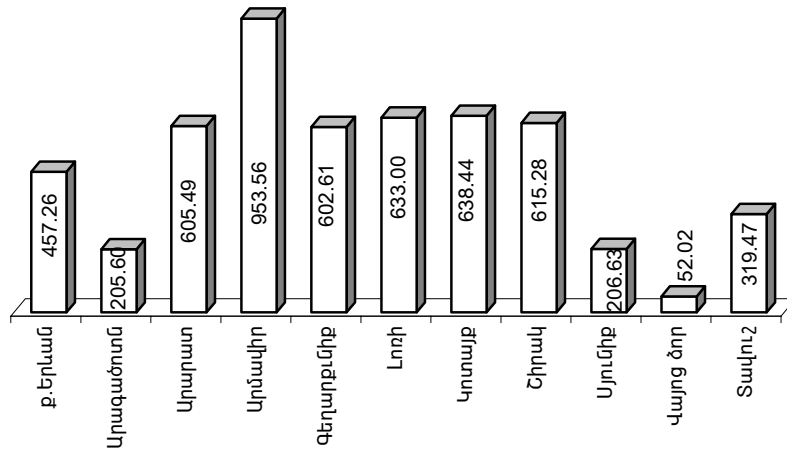
Գազի փողոցային ցանցի միագիծ երկարությունն ըստ մարզերի, 2003թ.

	Գազի փողոցային գործող ցանցի միագիծ երկարությունը, կմ					
	տարեսկզբին		գործարկվել է հաշվետու տարում		տարեվերջին	
	քաղաք	գյուղ	քաղաք	գյուղ	քաղաք	գյուղ
ք.երևան	369.70	-	87.56	-	457.26	-
Արագածոտն	75.80	97.60	7.50	24.70	83.30	122.30
Արարատ	85.40	433.44	15.95	70.70	101.35	504.14
Արմավիր	208.10	454.80	8.60	282.06	216.70	736.86
Գեղարքունիք	146.07	358.04	21.86	76.64	167.93	434.68
Լոռի	317.40	304.20	10.01	1.39	327.41	305.59
Կոտայք	189.10	449.34	-	-	189.10	449.34
Շիրակ	314.55	200.25	59.80	40.68	374.35	240.93
Սյունիք	128.99	74.01	2.57	1.06	131.56	75.07
Վայոց ձոր	40.20	7.80	1.44	2.58	41.64	10.38
Տավուշ	232.70	74.50	6.53	5.74	239.23	80.24
Ընդամենը ՀՀ	2108.01	2453.98	221.82	505.55	2329.83	2959.53

Գազի գործարկված փողոցային ցանցի միագիծ երկարությունը, կմ, 1997-2003թթ.



Գազի փողոցային ցանցի միագիծ երկարությունն ըստ մարզերի,
2004թ. հունվարի 1-ի դրությամբ, կմ

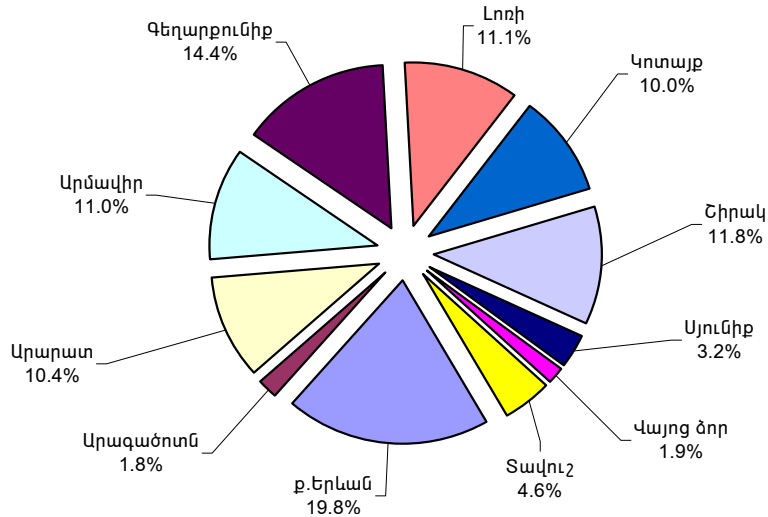


1997թ. սեպտեմբերից մինչև 2003թ. դեկտեմբերը բնական գազով փաստացի գազաֆիկացված էր 186397 բնակարան և բնակելի տուն, այդ թվում՝ քաղաքային համայնքներում՝ 117036, գյուղական համայնքներում՝ 69361 բնակարան և բնակելի տուն:

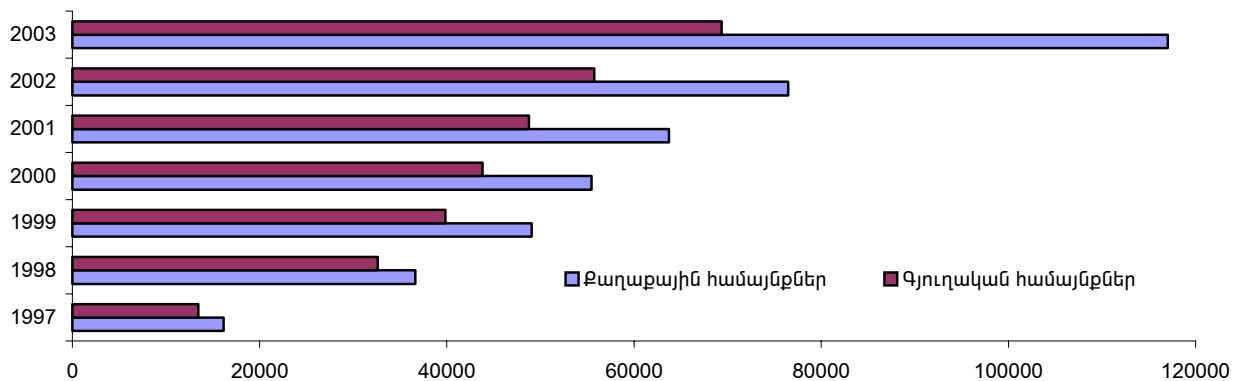
Գազաֆիկացված բնակարանների և բնակելի տների քանակն ըստ մարզերի, 2003թ.

	Գազաֆիկացված բնակարանների և բնակելի տների քանակը, միավոր					
	տարեսկզբին		գործարկվել է հաշվետու տարում		տարեվերջին	
	քաղաք	գյուղ	քաղաք	գյուղ	քաղաք	գյուղ
ք.Երևան	21621	-	15373	-	36994	-
Արագածոտն	1392	557	947	505	2339	1062
Արարատ	3645	12516	893	2273	4538	14789
Արմավիր	7585	7490	2591	2855	10176	10345
Գեղարքունիք	7136	13914	2953	2935	10089	16849
Լոռի	9827	4152	5368	1296	15195	5448
Կոտայք	4605	9203	3212	1568	7817	10771
Շիրակ	11093	4829	4986	996	16079	5825
Սյունիք	3117	1231	1241	359	4358	1590
Վայոց ձոր	1926	28	1544	52	3470	80
Տավուշ	4521	1830	1460	772	5981	2602
Ընդամենը ԳԳ	76468	55750	40568	13611	117036	69361

Գազաֆիկացված բնակարանների և բնակելի տների քանակն ըստ մարզերի, 2004թ. հունվարի 1-ի դրությամբ, %-ով ընդհանուրից



Գազաֆիկացված բնակարանների և բնակելի տների քանակը, 1997-2003թթ.



Գազի փողոցային ցանցի միագիծ երկարությունը և գազաֆիկացված բնակարանների և բնակելի տների քանակն ըստ քաղաքների, 2003թ.

	Գազի փողոցային գործող ցանցի միագիծ երկարությունը, կմ			Գազաֆիկացված բնակարանների և բնակելի տների քանակը, միավոր		
	տարեսկզբին	գործարկվել է հաշվետու տարում	տարեվերջին	տարեսկզբին	գործարկվել է հաշվետու տարում	տարեվերջին
Երևան	369.70	87.56	457.26	21621	15373	36994
Աշտարակ	31.60	4.40	36.00	232	499	731
Ապարան	26.00	1.30	27.30	623	307	930
Թալին	18.20	1.80	20.00	537	141	678
Արարատ	8.30	3.27	11.57	287	48	335
Վեդի	20.00	11.98	31.98	1032	346	1378
Արտաշատ	40.30	0.70	41.00	1582	374	1956

77 բնակարանային ֆոնդը և կոմունալ տնտեսությունը 2003թ.

	Գազի փողոցային գործող ցանցի միագիծ երկարությունը, կմ			Գազաֆիկացված բնակարանների և բնակելի տների քանակը, միավոր		
	տարեսկզբին	գործարկվել է հաշվետու տարում	տարեվերջին	տարեսկզբին	գործարկվել է հաշվետու տարում	տարեվերջին
Մասիս	16.80	-	16.80	744	125	869
Արմավիր	83.90	8.60	92.50	2871	611	3482
Վաղարշապատ	124.20	-	124.20	4714	1980	6694
Գավառ	52.90	2.26	55.16	3466	546	4012
Մարտունի	18.13	8.04	26.17	1372	535	1907
Սևան	51.94	3.34	55.28	1400	1408	2808
Վարդենիս	23.10	8.22	31.32	898	464	1362
Վանաձոր	108.10	6.24	114.34	4731	4295	9026
Ալավերդի	15.80	-	15.80	179	161	340
Սպիտակ	68.70	1.20	69.90	1541	332	1873
Ստեփանավան	53.00	2.57	55.57	1673	270	1943
Տաշիր	71.80	-	71.80	1703	310	2013
Աբովյան	29.10	-	29.10	588	1120	1708
Բյուրեղավան	3.90	-	3.90	80	32	112
Հրազդան	91.80	-	91.80	2168	518	2686
Չարենցավան	21.60	-	21.60	1	384	385
Ծաղկաձոր	6.50	-	6.50	228	24	252
Եղվարդ	30.90	-	30.90	738	372	1110
Լոր-Հաճրն	5.30	-	5.30	802	762	1564
Գյումրի	276.60	32.73	309.33	10330	3210	13540
Մարալիկ	14.30	3.95	18.25	451	368	819
Արթիկ	23.65	23.12	46.77	312	1408	1720
Գորիս	53.60	0.15	53.75	1721	168	1889
Կապան	50.25	-	50.25	604	559	1163
Քաջարան	2.60	0.83	3.43	-	300	300
Սիսիան	22.54	1.59	24.13	792	214	1006
Եղեգնաձոր	18.80	-	18.80	811	442	1253
Վայք	14.40	1.06	15.46	381	178	559
Ջերմուկ	7.00	0.38	7.38	734	924	1658
Իջևան	66.30	3.85	70.15	1128	914	2042
Նոյեմբերյան	43.70	1.04	44.74	692	121	813
Բերդ	30.50	1.04	31.54	11	139	150
Դիլիջան	92.20	0.60	92.80	2690	286	2976
Ընդամենը	2108.01	221.82	2329.83	76468	40568	117036

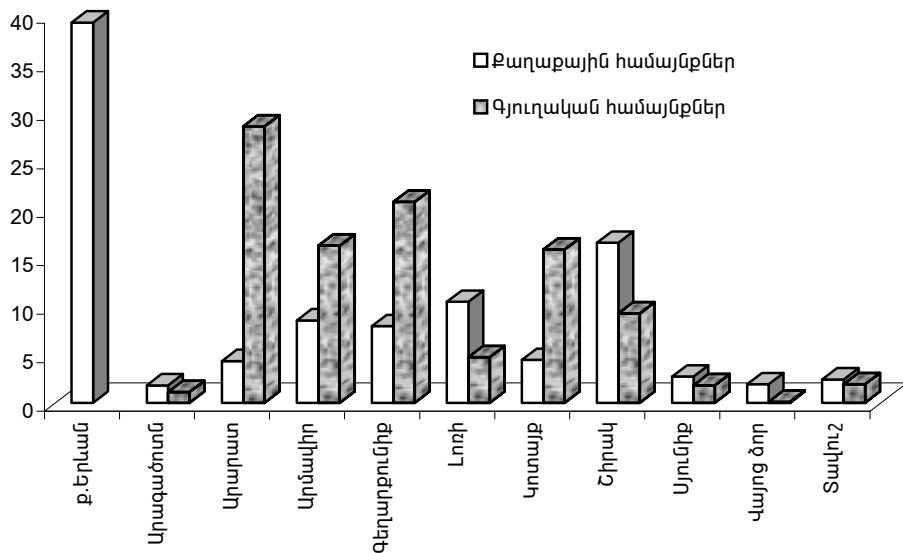
2003թ. բոլոր սպառողներին բաց է թողնվել 1022.39 մլն. խոր. մ բնական գազ (2002թ.՝ 946.64 մլն. խոր. մ), այդ թվում քաղաքներում՝ 948.75 (92.8%)՝ 2002թ. 886.22 մլն. խոր. մ-ի դիմաց, գյուղական համայնքներում՝ 73.64 (7.2%)՝ 2002թ. 60.42 մլն. խոր. մ-ի դիմաց: Բոլոր սպառողներին բաց թողնված բնական գազի ընդհանուր քանակի 15.0%-ը (2002թ.՝ 10.7%) տրվել է բնակչությանը (բնակարանային ֆոնդին), 5.7%-ը (2002թ.՝ 4.0%)՝ կոմունալ-կենցաղային օբյեկտներին, իսկ մնացած 79.3%-ը (2002թ.՝ 85.3%) օգտագործվել է արտադրական կարիքների համար:

Բոլոր սպառողներին բաց թողնված բնական գազի ծավալը, 2003թ.

	Բոլոր սպառողներին բաց թողնված գազը		Փաստացի տրված գազի ընդհանուր ծավալից, %		
	ընդամենը, մլն. խոր. մ	%-ով ընդհանուրից	բնակչությանը	կոմունալ-կենցաղային օբյեկտներին	արտադրությանը
ը.Երևան	275.74	27.0	13.5	10.7	75.8
Արագածոտն	3.72	0.4/100.0	62.6	10.5	26.9
ը.Աշտարակ	1.44	38.7	32.6	-	67.4
ը.Ապարան	0.70	18.8	81.4	15.7	2.9
ը.Թալին	0.96	25.8	69.8	29.2	1.0
գյուղական համայնքներ	0.62	16.7	100.0	-	-
Արարատ	97.05	9.5/100.0	21.3	0.7	78.0
ը.Արարատ	56.50	58.2	0.5	-	99.5
ը.Վեդի	1.13	1.2	95.6	2.7	1.7
ը.Արտաշատ	9.02	9.3	20.5	1.1	78.4
ը.Մասիս	6.72	6.9	12.7	0.4	86.9
գյուղական համայնքներ	23.68	24.4	70.2	2.0	27.8
Արմավիր	39.48	3.9/100.0	44.4	0.1	55.5
ը.Արմավիր	11.58	29.3	26.3	0.4	73.3
ը.Վաղարշապատ	18.44	46.7	27.3	-	72.7
գյուղական համայնքներ	9.46	24.0	100.0	-	-
Գեղարքունիք	28.83	2.8/100.0	67.9	2.3	29.8
ը.Գավառ	5.12	17.8	58.6	0.8	40.6
ը.Մարտունի	2.50	8.7	63.6	3.2	33.2
ը.Սևան	5.72	19.8	28.0	0.2	71.8
ը.Վարդենիս	2.31	8.0	55.0	4.3	40.7
գյուղական համայնքներ	13.18	45.7	91.8	3.3	4.9
Լոռի	33.79	3.3/100.0	37.2	14.2	48.6
ը.Վանաձոր	13.98	41.4	36.6	21.1	42.3
ը.Ալավերդի	10.68	31.6	1.4	2.4	96.2
ը.Սպիտակ	1.87	5.5	93.6	6.4	-
ը.Ստեպանավան	2.85	8.4	51.9	42.5	5.6
ը.Տաշիր	1.48	4.4	90.5	2.7	6.8
գյուղական համայնքներ	2.93	8.7	92.8	7.2	-
Կոտայք	477.97	46.7/100.0	2.8	1.0	96.2
ը.Աբովյան	25.79	5.4	3.0	2.0	95.0
ը.Բյուրեղավան	0.62	0.1	4.8	-	95.2
ը.Հրազդան	431.08	90.2	0.3	0.0	99.7
ը.Չարենցավան	2.89	0.6	2.8	12.8	84.4
ը.Ծաղկաձոր	1.05	0.2	28.6	71.4	-
ը.Եղվարդ	1.02	0.2	100.0	-	-
ը.Նոր-Հաճրն	0.73	0.2	100.0	-	-
գյուղական համայնքներ	14.79	3.1	62.4	18.8	18.8
Շիրակ	41.96	4.1/100.0	50.0	38.6	11.4
ը.Գյումրի	32.00	76.3	44.0	48.3	7.7
ը.Մարալիկ	0.62	1.5	100.0	-	-
ը.Արթիկ	3.30	7.8	27.3	20.6	52.1
գյուղական համայնքներ	6.04	14.4	89.1	0.8	10.1
Սյունիք	14.16	1.4/100.0	25.6	0.0	74.4
ը.Գորիս	1.84	13.0	78.3	-	21.7
ը.Կապան	1.31	9.2	23.7	-	76.3
ը.Քաջարան	8.27	58.4	0.1	-	99.9
ը.Սիսիան	1.64	11.6	49.4	-	50.6
գյուղական համայնքներ	1.10	7.8	96.4	0.9	2.7

	Բոլոր սպառողներին բաց թողնված գազը		փաստացի տրված գազի ընդհանուր ծավալից, %		
	ընդամենը, մլն. խոր. մ	%-ով ընդհանուրից	բնակչությանը	կոմունալ-կենցաղային օբյեկտներին	արտադրությանը
Վայոց ձոր	3.52	0.3/100.0	51.7	7.4	40.9
ք.Եղեգնաձոր	1.18	33.5	72.9	11.9	15.2
ք.Վայք	0.77	21.9	42.9	15.6	41.5
ք.Զերմուկ	1.52	43.2	38.2	-	61.8
գյուղական համայնքներ	0.05	1.4	100.0	-	-
Տավուշ	6.17	0.6/100.0	54.6	16.5	28.9
ք.Իջևան	1.13	18.3	57.5	8.9	33.6
ք.Նոյեմբերյան	1.42	23.0	33.1	2.8	64.1
ք.Բերդ	0.03	0.5	100.0	-	-
ք.Դիլիջան	1.80	29.2	61.1	28.3	10.6
գյուղական համայնքներ	1.79	29.0	62.6	20.7	16.7
Ընդամենը	1022.39	100	15.0	5.7	79.3
քաղաքային համայնքներ	948.75	92.8	10.0	5.7	84.3
գյուղական համայնքներ	73.64	7.2	79.3	5.9	14.8

Քաղաքային և գյուղական բնակչությանը փաստացի տրված բնական գազի ծավալն ըստ մարզերի, 2004թ. հունվարի 1-ի դրությամբ, %-ով ընդհանուրից

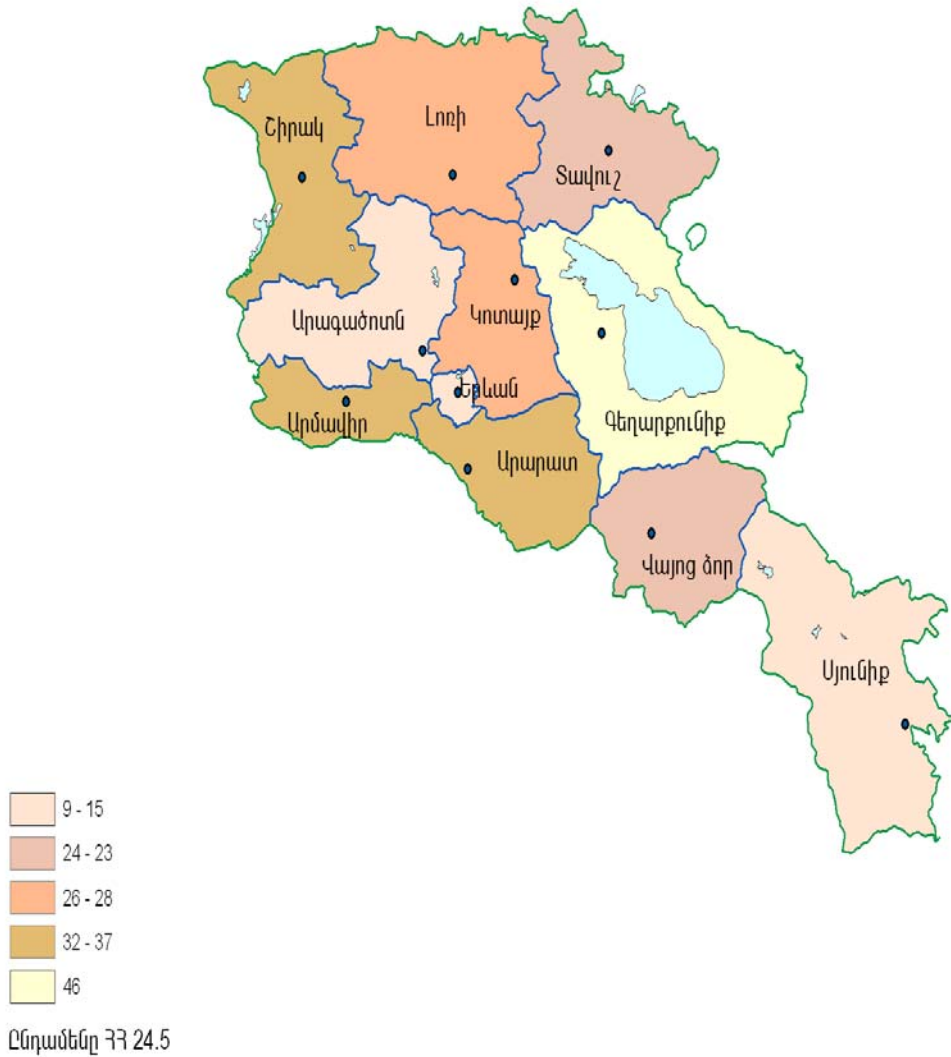


Բնակչությանը փաստացի տրված բնական գազի ծավալն ըստ մարզերի, 2004թ. հունվարի 1-ի դրությամբ, %-ով ընդհանուրից

	Ընդամենը	այդ թվում	
		քաղաքային համայնքներում	գյուղական համայնքներում
ք.Երևան	24.3	39.2	-
Արագածոտն	1.5	1.8	1.1
Արարատ	13.5	4.3	28.5
Արմավիր	11.4	8.5	16.2
Գեղարքունիք	12.8	7.9	20.7
Լոռի	8.2	10.4	4.7
Կոտայք	8.8	4.5	15.8
Շիրակ	13.7	16.4	9.2
Սյունիք	2.4	2.7	1.8
Վայոց ձոր	1.2	1.9	0.1
Տավուշ	2.2	2.4	1.9
Ընդամենը 77	100	100	100

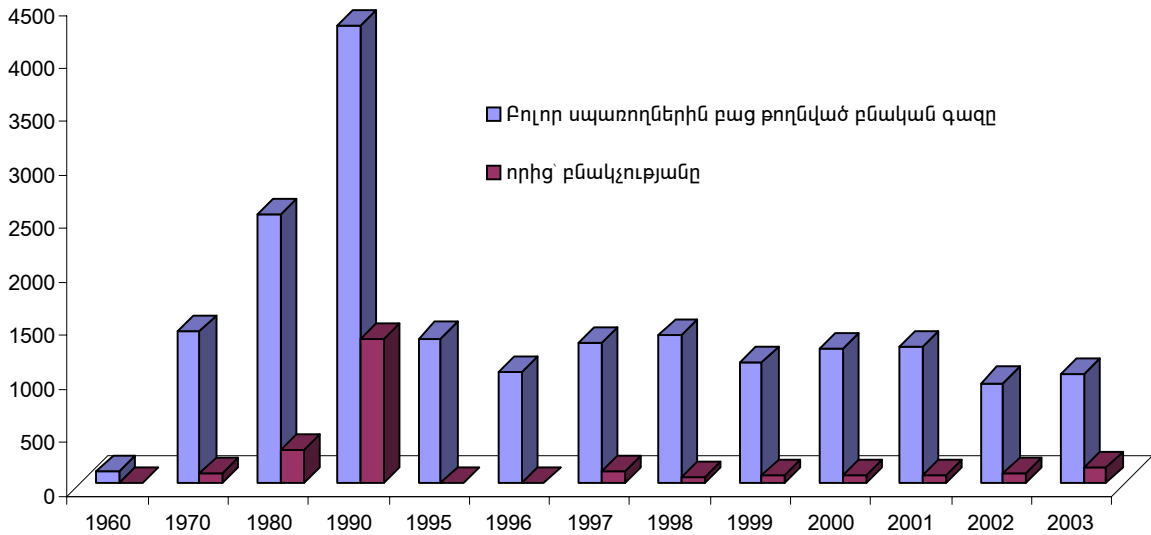
Բնական զազրվ փաստացի զազամատակարարում ունեցող բնակարաններ և բնակելի տներ, %-ով մարզի ընդհանուրից

2003



Բնակչությանը տրված բնական գազի 62.0%-ը տրվել է քաղաքային, 38.0%-ը՝ գյուղական բնակչությանը:

Բնական գազի իրացման դինամիկան ըստ տարիների, 1960-2003թթ.



Ըստ «Հայֆուսգազարդ» ՓԲԸ տվյալների, 2003թ. գազամատակարարման բաժանորդային համակարգում ընդգրկվածներին տրվել է 1577.7 տոննա հեղուկ գազ:

Հեղուկ գազի ստացումը և իրացումը, 2003թ.

(տոննա)

Մնացորդը տարեկգբին	87.0
Ստացվել է հաշվետու տարվա ընթացքում	1537.7
Տարեկան կորուստը	28.5
Հեղուկ գազի իրացումը	1577.7
որից՝ բնակչությանը	1510.8
այդ թվում՝	
քաղաքային	1505.9
գյուղական	4.9
Մնացորդը տարեվերջին	18.5

Ըստ ՀՀ կառավարությանն առընթեր մաքսային պետական կոմիտեի տրամադրած տեղեկատվության, 2003թ. հանրապետություն մուտք է գործել 19032.0 տ հեղուկ գազ: Ցուցանիշների անհամապատասխանությունը բացատրվում է նրանով, որ իրացված հեղուկ գազի ներկրմամբ և վաճառքով զբաղվում են նաև անհատ ձեռնակատերեր և իրավաբանական անձինք, որոնք վիճակագրական հաշվառման դաշտում առայժմ ընդգրկված չեն:

Բնական և հեղուկ գազի իրացումից ստացված ֆինանսական ընդհանրացված ցուցանիշները, 2003թ.

	Ընդամենը, մլն. դրամ	այդ թվում՝ ըստ բաց թողնված գազի տեսակի	
		բնական	հեղուկ
Մուտքեր, ընդամենը	50900.0	50498.2	401.8
որից՝ բնակչությունից	7821.9	7436.1	385.8
Ծախսեր, ընդամենը	50975.4	50581.8	393.6

Հանրապետությունում իրացված բնական գազի դիմաց չվճարելու պատճառով տարիների ընթացքում կուտակված պարտքը 2004թ. հունվարի 1-ի դրությամբ կազմել է 34378.5 մլն. դրամ (2003թ. հունվարի 1-ի դրությամբ է 58118.1 մլն. դրամ), որից բնակչությունից՝ 2060.7 մլն. դրամ (2003թ. հունվարի 1-ի դրությամբ 2775.4 մլն. դրամ):

Մեկ խոր. մ օգտագործած բնական գազի դիմաց բնակչության համար սահմանված սակագինը 2003թ. կազմել է 51 դրամ:

Հավելված 3

Հանրապետության համայնքների զագաֆիկացումը, 1997-2003թթ.

(մլն. խոր. մ)

	1997	1998	1999	2000	2001	2002	2003
Բոլոր սպառողներին բաց թողնված բնական գազը, ընդամենը	1322.9	1392.7	1144.4	1268.43	1283.36	946.64	1022.39
որից՝ բնակչությանը	118.8	66.0	79.0	89.06	89.12	101.34	153.09
կոմունալ-կենցաղային օբյեկտներին	81.5	1.9	64.3	62.12	65.31	38.13	58.16
այդ թվում							
քաղաքներում, ընդամենը	1269.0	1356.8	1100.2	1210.78	1217.90	886.22	948.75
որից՝ բնակչությանը	64.9	34.3	47.5	48.91	58.78	65.42	94.73
կոմունալ-կենցաղային օբյեկտներին	81.5	1.9	64.3	58.66	53.30	29.02	53.83
գյուղերում, ընդամենը	53.9	35.9	44.2	57.65	65.46	60.42	73.64
որից՝ բնակչությանը	53.9	31.7	31.5	40.15	30.34	35.92	58.36
կոմունալ-կենցաղային օբյեկտներին	-	-	-	3.46	12.01	9.11	4.33
ըստ քաղաքների							
Երևան	404.4	377.2	323.1	402.59	264.40	270.95	275.74
որից՝ բնակչությանը	0.0	2.0	7.3	11.82	16.73	22.97	37.17
կոմունալ-կենցաղային օբյեկտներին	49.9	0.2	38.6	35.28	36.72	18.59	29.62
Աշտարակ	-	-	-	-	0.02	0.20	1.44
որից՝ բնակչությանը	-	-	-	-	0.02	0.13	0.47
կոմունալ-կենցաղային օբյեկտներին	-	-	-	-	-	-	-
Թալին	1.0	0.2	0.4	0.48	0.79	0.92	0.96
որից՝ բնակչությանը	1.0	0.2	0.4	0.44	0.44	0.53	0.67
կոմունալ-կենցաղային օբյեկտներին	-	-	-	0.01	-	-	0.28
Ապարան	-	0.1	0.4	0.39	0.32	0.45	0.70
որից՝ բնակչությանը	-	0.1	0.4	0.38	0.32	0.42	0.57
կոմունալ-կենցաղային օբյեկտներին	-	-	-	0.01	-	0.03	0.11
Արարատ	41.7	48.9	34.7	26.70	18.92	33.52	56.50
որից՝ բնակչությանը	10.6	0.1	0.5	0.33	0.33	0.12	0.29
կոմունալ-կենցաղային օբյեկտներին	4.1	0.0	0.0	0.06	0.15	0.14	-
Վեդի	0.9	3.0	3.3	1.34	1.16	0.86	1.13
որից՝ բնակչությանը	0.0	0.3	0.9	1.15	1.16	0.86	1.08
կոմունալ-կենցաղային օբյեկտներին	0.5	-	0.6	0.19	-	-	0.03
Արտաշատ	2.5	3.9	5.5	4.49	4.38	5.76	9.02
որից՝ բնակչությանը	1.0	1.1	2.1	1.25	1.35	1.46	1.85
կոմունալ-կենցաղային օբյեկտներին	1.8	-	-	1.50	1.64	0.20	0.10
Մասիս	0.4	1.2	1.1	1.20	2.84	3.21	6.72
որից՝ բնակչությանը	0.2	0.6	0.8	0.61	0.63	0.70	0.85
կոմունալ-կենցաղային օբյեկտներին	-	-	-	0.07	0.23	0.08	0.03
Արմավիր	10.8	2.2	3.7	4.64	4.98	7.62	11.58
որից՝ բնակչությանը	0.1	0.7	1.4	2.55	3.37	2.40	3.04
կոմունալ-կենցաղային օբյեկտներին	0.6	-	-	0.05	0.50	0.10	0.05
Մեծամոր	-	2.7	2.6	-	-	-	-
որից՝ բնակչությանը	-	-	-	-	-	-	-
կոմունալ-կենցաղային օբյեկտներին	-	-	-	-	-	-	-
Էջմիածին	1.7	3.2	1.6	6.99	10.85	16.20	18.44
որից՝ բնակչությանը	0.2	1.7	0.4	3.67	2.93	5.69	5.03
կոմունալ-կենցաղային օբյեկտներին	0.6	0.0	-	0.04	0.36	0.36	-
Գավառ	3.9	4.7	11.6	3.29	4.45	5.55	5.12
որից՝ բնակչությանը	1.1	4.1	11.3	2.57	3.33	3.33	3.00
կոմունալ-կենցաղային օբյեկտներին	1.1	0.1	-	0.34	0.82	-	0.04
Ծամբարակ	-	-	0.1	-	-	-	-
որից՝ բնակչությանը	-	-	0.1	-	-	-	-
կոմունալ-կենցաղային օբյեկտներին	-	-	-	-	-	-	-
Մարտունի	0.1	0.5	0.8	1.28	0.44	1.54	2.50
որից՝ բնակչությանը	0.1	0.4	0.7	1.22	0.25	1.29	1.59
կոմունալ-կենցաղային օբյեկտներին	-	-	-	-	-	0.04	0.08

ՀՀ բնակարանային ֆոնդը և կոմունալ տնտեսությունը 2003թ.

	1997	1998	1999	2000	2001	2002	2003
Սևան	0.1	11.4	5.7	4.05	12.12	2.87	5.72
որից՝ բնակչությանը	2.4	2.0	0.4	0.38	6.80	0.67	1.60
կոմունալ-կենցաղային օբյեկտներին	0.7	0.5	4.6	1.73	4.24	0.24	0.01
Վարդենիս	0.1	0.2	0.4	0.38	0.13	1.58	2.31
որից՝ բնակչությանը	0.1	0.2	0.3	0.38	0.13	0.75	1.27
կոմունալ-կենցաղային օբյեկտներին	-	-	-	-	-	0.33	0.10
Վանաձոր	4.1	3.7	4.5	4.47	22.38	10.94	13.98
որից՝ բնակչությանը	0.2	1.5	1.9	2.47	1.85	2.78	5.12
կոմունալ-կենցաղային օբյեկտներին	0.1	0.4	-	0.49	0.60	1.51	2.95
Ալավերդի	1.7	6.3	1.9	8.27	11.23	11.53	10.68
որից՝ բնակչությանը	-	0.0	0.0	0.33	0.05	0.07	0.15
կոմունալ-կենցաղային օբյեկտներին	-	-	-	0.01	0.01	0.14	0.26
Թումանյան	-	0.3	0.2	-	-	-	-
որից՝ բնակչությանը	-	-	-	-	-	-	-
կոմունալ-կենցաղային օբյեկտներին	-	-	-	-	-	-	-
Սպիտակ	0.0	0.4	1.2	1.14	1.34	1.41	1.87
որից՝ բնակչությանը	0.0	0.3	1.1	1.05	1.25	1.34	1.75
կոմունալ-կենցաղային օբյեկտներին	-	0.1	-	0.09	0.09	0.07	0.12
Ստեփանավան	0.8	1.4	1.4	1.51	1.53	2.02	2.85
որից՝ բնակչությանը	0.2	0.6	0.9	0.70	0.86	1.16	1.48
կոմունալ-կենցաղային օբյեկտներին	-	-	-	0.20	0.08	0.83	1.21
Տաշիր	0.1	0.7	0.8	0.87	0.92	1.03	1.48
որից՝ բնակչությանը	0.1	0.7	0.8	0.71	0.84	1.00	1.34
կոմունալ-կենցաղային օբյեկտներին	-	-	-	0.05	0.04	0.02	0.04
Արուսյան	5.8	13.6	8.8	10.96	7.71	12.92	25.79
որից՝ բնակչությանը	2.1	0.0	-	0.50	1.22	0.75	0.77
կոմունալ-կենցաղային օբյեկտներին	1.7	0.0	4.6	3.29	-	-	0.52
Բյուրեղավան	1.0	0.1	2.1	1.82	2.22	1.68	0.62
որից՝ բնակչությանը	0.2	0.1	-	0.03	0.15	-	0.03
կոմունալ-կենցաղային օբյեկտներին	-	-	-	-	-	-	-
Հրազդան	756.8	824.9	644.6	682.34	808.97	445.43	431.08
որից՝ բնակչությանը	40.2	2.3	1.3	1.52	0.79	0.56	1.30
կոմունալ-կենցաղային օբյեկտներին	6.9	-	-	0.09	0.29	0.12	0.11
Զարենցավան	4.5	8.0	4.7	2.19	3.48	2.75	2.89
որից՝ բնակչությանը	1.8	-	-	-	-	0.08	0.08
կոմունալ-կենցաղային օբյեկտներին	1.0	-	3.7	0.06	1.08	0.28	0.37
Ծաղկաձոր	-	0.3	0.5	0.31	0.48	0.60	1.05
որից՝ բնակչությանը	-	0.3	0.4	0.16	0.10	0.14	0.30
կոմունալ-կենցաղային օբյեկտներին	-	-	-	0.15	0.38	0.46	0.75
Եղվարդ	-	0.2	0.1	0.27	1.52	1.51	1.02
որից՝ բնակչությանը	-	0.0	0.1	0.16	0.68	0.58	1.02
կոմունալ-կենցաղային օբյեկտներին	-	-	-	0.01	-	-	-
Նոր Հաճրն	0.6	0.0	0.1	0.38	0.96	0.90	0.73
որից՝ բնակչությանը	0.6	0.0	0.1	0.34	0.60	0.45	0.73
կոմունալ-կենցաղային օբյեկտներին	-	0.0	0.0	0.03	-	-	-
Գյումրի	17.9	26.7	22.1	20.87	14.02	23.03	32.0
որից՝ բնակչությանը	1.8	10.5	10.0	9.03	8.58	10.10	14.07
կոմունալ-կենցաղային օբյեկտներին	12.5	0.3	8.6	11.50	4.94	3.31	15.46
Մարալիկ	-	0.2	0.3	0.25	0.25	0.34	0.62
որից՝ բնակչությանը	-	0.2	0.2	0.24	0.25	0.34	0.62
կոմունալ-կենցաղային օբյեկտներին	-	-	-	0.01	-	-	-
Արթիկ	-	0.0	-	-	-	0.37	3.30
որից՝ բնակչությանը	-	0.0	-	-	-	0.07	0.90
կոմունալ-կենցաղային օբյեկտներին	-	-	-	-	-	0.30	0.68
Գորիս	-	0.1	0.8	0.97	1.14	1.46	1.84
որից՝ բնակչությանը	-	0.1	0.7	0.88	0.92	1.21	1.44
կոմունալ-կենցաղային օբյեկտներին	-	-	-	-	0.20	-	-

77 բնակարանային ֆոնդը և կոմունալ տնտեսությունը 2003թ.

	1997	1998	1999	2000	2001	2002	2003
Կապան	-	0.0	0.1	0.47	0.79	9.25	1.31
որից՝ բնակչությանը	-	0.0	0.1	0.12	0.14	0.20	0.31
կոմունալ-կենցաղային օբյեկտներին	-	-	-	-	0.13	-	-
Քաջարան	-	-	2.1	6.07	6.65	-	8.27
որից՝ բնակչությանը	-	-	-	-	-	-	0.01
կոմունալ-կենցաղային օբյեկտներին	-	-	-	-	-	-	-
Սիսիան	-	0.2	0.9	0.66	0.74	1.18	1.64
որից՝ բնակչությանը	-	0.1	0.5	0.49	0.49	0.57	0.81
կոմունալ-կենցաղային օբյեկտներին	-	0.0	-	-	0.21	-	-
Եղեգնաձոր	-	0.4	0.5	0.58	0.69	0.92	1.18
որից՝ բնակչությանը	-	0.4	0.4	0.38	0.55	0.69	0.86
կոմունալ-կենցաղային օբյեկտներին	-	-	-	-	-	0.11	0.14
Վայք	-	0.2	0.8	0.97	0.26	0.35	0.77
որից՝ բնակչությանը	-	0.2	0.2	0.19	0.19	0.23	0.33
կոմունալ-կենցաղային օբյեկտներին	-	-	0.6	0.72	-	0.12	0.12
Ջերմուկ	-	4.2	3.5	3.29	2.24	2.01	1.52
որից՝ բնակչությանը	-	0.1	0.2	0.23	0.08	0.19	0.58
կոմունալ-կենցաղային օբյեկտներին	-	-	3.0	2.62	-	0.98	-
Իջևան	0.9	1.3	0.7	1.27	0.76	0.82	1.13
որից՝ բնակչությանը	0.9	0.5	0.1	0.62	0.50	0.54	0.65
կոմունալ-կենցաղային օբյեկտներին	-	0.1	-	0.03	0.13	0.08	0.10
Նոյեմբերյան	0.1	0.9	0.9	0.54	0.68	1.19	1.42
որից՝ բնակչությանը	0.0	0.2	0.3	0.22	0.22	0.23	0.47
կոմունալ-կենցաղային օբյեկտներին	0.0	0.1	-	0.02	0.05	0.09	0.04
Բերդ	0.0	-	-	-	-	-	0.03
որից՝ բնակչությանը	0.0	-	-	-	-	-	0.03
կոմունալ-կենցաղային օբյեկտներին	0.0	-	-	-	-	-	-
Դիլիջան	2.1	3.3	1.6	2.49	1.14	1.35	1.80
որից՝ բնակչությանը	-	2.7	1.2	1.79	0.68	0.82	1.10
կոմունալ-կենցաղային օբյեկտներին	-	0.1	-	0.01	0.41	0.49	0.51