

4. Հանրապետության համայնքների ջրամատակարարում

2005թ. հունվարի 1-ի դրությամբ իրենց կողմից սպասարկվող կենտրոնացված ջրամատակարարման համակարգում ջրմուղի մագիստրալային ջրատարի, փողոցային, միջթաղային ու միջբակային ցանցերի միագիծ ընդհանուր երկարությունները, համապատասխանաբար՝ կազմել են 4960.6, 7252.4 և 1049.7 կմ, որից քաղաքային համայնքներում՝ 3601.3, 4029.5 և 1042.7 կմ:

Ջրմուղի ցանցերի միագիծ երկարություններն ըստ մարզերի, 2004թ.

(կմ)

	Մագիստրալային ջրատար	Փողոցային ցանց	որից՝ կարիք ունեն փոխման	Միջթաղային և միջբակային ցանց
ք.Երևան	770.4	1056.9	919.6	518.6
Արագածոտն	493.0	410.7	210.7	13.0
Արարատ	367.0	1679.0	582.1	14.0
Արմավիր	432.5	636.6	308.2	70.6
Գեղարքունիք	403.7	453.2	264.3	24.0
Լոռի	559.0	673.0	457.6	130.0
Կոտայք	525.0	828.0	545.9	64.0
Շիրակ	607.0	888.0	572.3	79.0
Սյունիք	450.0	336.0	166.3	93.5
Վայոց ձոր	110.0	107.0	50.1	21.0
Տավուշ	243.0	184.0	94.1	22.0
Ընդամենը ՀՀ	4960.6	7252.4	4171.2	1049.7

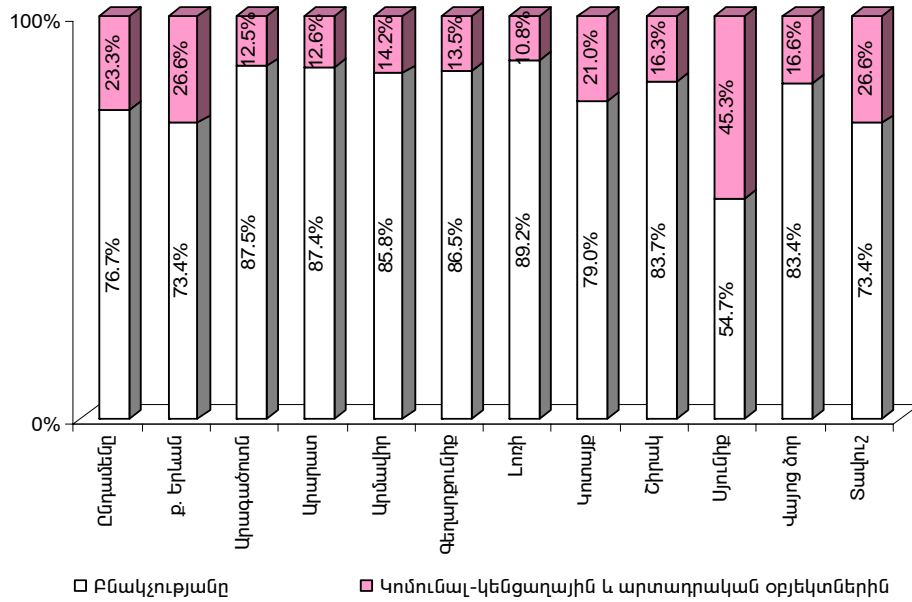
2004թ. ցանցին տրվել է 565.8 մլն. խոր. մ ջուր (ք.Երևան՝ 367.4 մլն. խոր. մ), որից 311.9 մլն. խոր. մ-ը՝ ինքնահոսքով (ք.Երևան՝ 203.2 մլն. խոր. մ):

2004թ. ընթացքում սպառողներին բաց է թողնվել 124.9 մլն. խոր. մ ջուր, այդ թվում իր սպառողներին՝ 118.2 մլն. խոր. մ, այլ սպառողներին՝ 6.7 մլն. խոր. մ ջուր: Իր սպառողներին բաց թողնված ջրից բնակչությանը տրվել է 90.6 մլն. խոր.մ, կոմունալ-կենցաղային և արտադրական կարիքների համար՝ 27.6 մլն. խոր. մ ջուր:

Սպառողներին բաց թողնված ջրի ծավալների բաշխվածությունն ըստ մարզերի, 2004թ.

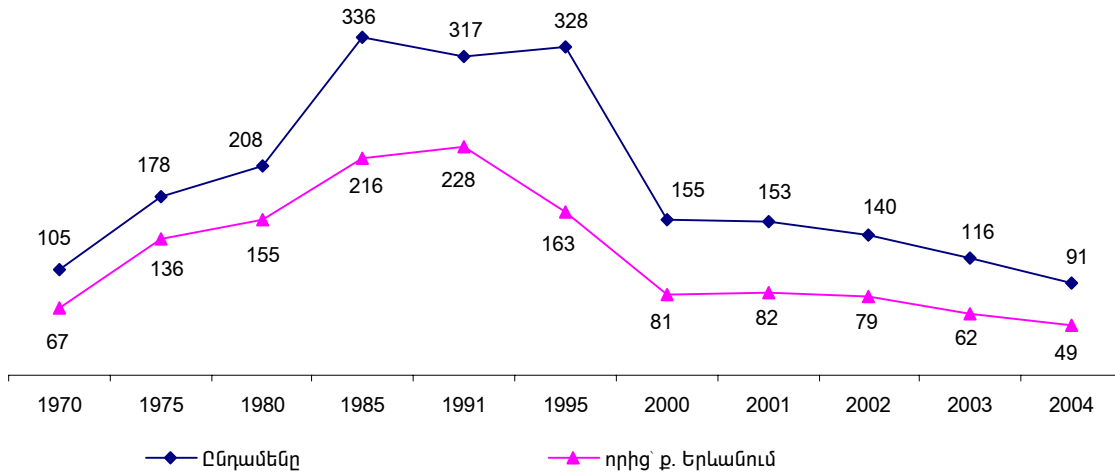
	Սպառողներին բաց թողնված ջուրը		Ընդհանուր բաց թողնվածից իր սպառողներին, մլն. խոր. մ
	ընդամենը, մլն. խոր. մ	%-ով ընդհանուրից	
ք.Երևան	72.8	58.3	66.1
Արագածոտն	3.2	2.6	3.2
Արարատ	7.1	5.7	7.1
Արմավիր	6.9	5.5	7.0
Գեղարքունիք	3.7	3.0	3.7
Լոռի	4.6	3.7	4.6
Կոտայք	7.6	6.1	7.6
Շիրակ	9.2	7.3	9.2
Սյունիք	6.4	5.1	6.4
Վայոց ձոր	1.8	1.4	1.8
Տավուշ	1.6	1.3	1.5
Ընդամենը ՀՀ	124.9	100.0	118.2

Իր սպառողներին տրված ջրի փաստացի ընդհանուր ծավալի տոկոսային բաշխվածությունն ըստ նպատակայնության և ըստ մարզերի, 2004թ.



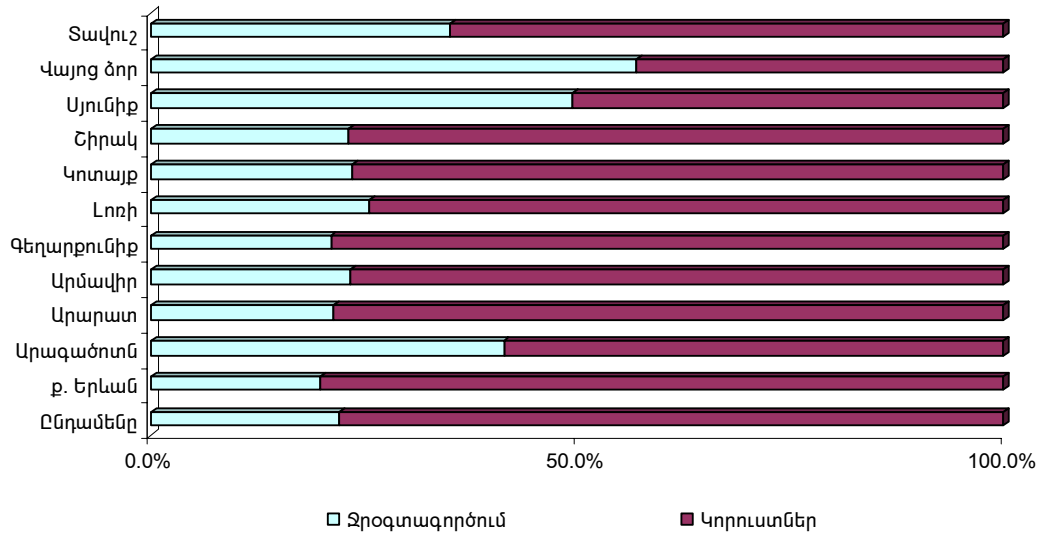
Բնակչությանը տրված փաստացի ջրի քանակը, 1970-2004թթ.

(մլն. խոր. մ)



2004թ. ջրի կորուստը կազմել է ցանցին տրված ջրի ընդհանուր ծավալի 78.0%-ը, Երևան քաղաքում՝ 80.2%-ը: Ջրի կորուստների հիմնական պատճառը ջրագծերի ֆիզիկական մաշվածությունն է: 2004թ. ընթացքում ջրմուղի համակարգում արձանագրվել է 23473 վթար, որից ք.Երևանում՝ 4130:

Ջրօգտագործման և ջրի կորուստների տոկոսային հարաբերակցությունն ըստ մարզերի, 2004թ.



Հավելված 4

Ջրնուղի ցանցի մագիստրալային ջրատարի միագիծ երկարության բաշխվածությունը ըստ մարզերի, 2000-2004թթ.

(կմ)

	2000	2001	2002	2003	2004
ք.Երևան	746.3	746.3	743.8	743.8	770.4
Արագածոտն	493.0	493.0	537.0	537.0	493.0
Արարատ	367.0	367.0	367.0	367.0	367.0
Արմավիր	519.3	519.3	519.3	428.0	432.5
Գեղարքունիք	388.7	388.7	402.7	402.7	403.7
Լոռի	559.0	559.0	559.0	559.0	559.0
Կոտայք	524.0	524.0	524.0	524.0	525.0
Շիրակ	513.0	513.0	607.0	607.0	607.0
Սյունիք	453.0	453.0	453.0	434.0	450.0
Վայոց ձոր	110.0	110.0	99.1	99.1	110.0
Տավուշ	231.0	231.0	243.0	243.0	243.0
Ընդամենը ԴԴ	4904.3	4904.3	5054.9	4944.6	4960.6

Ջրնուղի փողոցային ցանցի միագիծ երկարության բաշխվածությունը ըստ մարզերի, 2000-2004թթ.

(կմ)

	Ընդամենը					որից՝ կարիք ունեն փոխման				
	2000	2001	2002	2003	2004	2000	2001	2002	2003	2004
ք.Երևան	1052.5	1052.5	1052.5	1052.5	1056.9	762.3	762.3	815.0	867.0	919.6
Արագածոտն	410.0	410.0	429.7	429.7	410.7	181.0	217.2	204.9	204.9	210.7
Արարատ	1679.0	1679.0	1679.0	1679.0	1679.0	410.0	491.9	528.4	528.4	582.1
Արմավիր	618.0	618.0	614.9	618.6	636.6	227.0	272.4	272.3	269.6	308.2
Գեղարքունիք	453.2	453.2	519.2	519.2	453.2	168.0	201.8	242.2	242.2	264.3
Լոռի	689.7	689.7	689.7	673.0	673.0	247.0	293.0	417.0	416.0	457.6
Կոտայք	828.0	828.0	828.0	817.0	828.0	276.0	329.8	497.0	489.0	545.9
Շիրակ	822.0	822.0	888.0	888.0	888.0	267.0	320.4	521.0	521.0	572.3
Սյունիք	336.0	336.0	336.0	322.0	336.0	159.0	188.4	149.5	148.0	166.3
Վայոց ձոր	143.0	143.0	105.6	105.6	107.0	51.0	61.3	41.8	41.8	50.1
Տավուշ	184.0	184.0	184.0	184.0	184.0	73.4	88.2	85.6	85.6	94.1
Ընդամենը ԴԴ	7215.4	7215.4	7326.6	7288.6	7252.4	2821.7	3226.7	3774.7	3813.5	4171.2

Ցանցին տրված ջրի ծավալի բաշխվածությունը ըստ մարզերի, 2000-2004թթ.

(մլն. խոր. մ)

	2000	2001	2002	2003	2004
ք.Երևան	431.2	406.5	400.9	403.0	367.4
Արագածոտն	7.7	7.5	6.1	6.0	7.7
Արարատ	18.1	21.1	18.6	26.4	33.2
Արմավիր	25.4	24.5	21.6	29.7	29.5
Գեղարքունիք	23.8	17.8	14.0	16.0	17.7
Լոռի	20.8	20.8	22.3	21.1	17.9
Կոտայք	36.0	31.4	23.9	24.3	32.2
Շիրակ	21.1	20.4	23.8	36.9	39.8
Սյունիք	12.0	12.0	13.0	14.8	13.0
Վայոց ձոր	3.2	3.0	3.7	2.4	3.2
Տավուշ	3.9	4.2	4.3	4.9	4.2
Ընդամենը ԴԴ	603.2	569.2	552.2	585.5	565.8

Ջրի կորուստների բաշխվածությունը ըստ մարզերի, 2000-2004թթ.

(մլն. խոր. մ)

	2000	2001	2002	2003	2004
ք.երևան	312.3	291.4	289.8	305.6	294.6
Արագածոտն	3.8	3.5	3.3	3.5	4.5
Արարատ	7.1	9.2	10.2	17.8	26.1
Արմավիր	13.3	13.3	13.1	22.2	22.6
Գեղարքունիք	15.9	10.5	7.6	8.8	14.0
Լոռի	9.5	11.8	11.9	13.4	13.2
Կոտայք	22.1	18.2	12.4	14.7	24.6
Շիրակ	8.3	8.4	13.2	24.6	30.6
Սյունիք	3.8	3.8	5.0	7.5	6.6
Վայոց ձոր	1.1	1.0	1.8	1.2	1.4
Տավուշ	1.2	1.7	1.6	2.3	2.7
Ընդամենը ՀՀ	398.4	372.8	369.9	421.6	440.9

Սպառողներին բաց թողնված ջրի ծավալի բաշխվածությունը ըստ մարզերի, 2000-2004թթ.

(մլն. խոր. մ)

	2000	2001	2002	2003	2004
ք.երևան	119.0	115.1	111.1	97.4	72.8
Արագածոտն	3.9	4.0	2.8	2.5	3.2
Արարատ	10.9	11.9	8.3	8.6	7.1
Արմավիր	12.1	11.2	8.5	7.5	6.9
Գեղարքունիք	7.9	7.3	6.4	7.2	3.7
Լոռի	11.3	9.0	10.5	7.8	4.6
Կոտայք	13.9	13.3	11.5	9.5	7.6
Շիրակ	12.8	12.1	10.6	12.3	9.2
Սյունիք	8.3	8.2	8.0	7.3	6.4
Վայոց ձոր	2.0	2.0	1.9	1.2	1.8
Տավուշ	2.7	2.4	2.7	2.6	1.6
Ընդամենը ՀՀ	204.8	196.5	182.3	163.9	124.9

Բնակչությանը բաց թողնված ջրի ծավալի բաշխվածությունը ըստ մարզերի, 2000-2004թթ., 2000-2004թթ.

(մլն. խոր. մ)

	2000	2001	2002	2003	2004
ք.երևան	80.9	82.0	78.5	61.8	48.5
Արագածոտն	3.2	3.7	2.4	2.1	2.8
Արարատ	9.6	10.6	7.3	7.2	6.2
Արմավիր	10.8	10.5	7.3	6.7	6.0
Գեղարքունիք	6.4	6.3	5.5	5.3	3.2
Լոռի	10.1	8.2	9.8	6.8	4.1
Կոտայք	12.1	11.3	10.2	7.8	6.0
Շիրակ	11.2	10.4	8.9	10.5	7.7
Սյունիք	6.6	6.2	5.7	5.1	3.5
Վայոց ձոր	1.6	1.6	1.7	1.0	1.5
Տավուշ	2.2	2.1	2.4	2.1	1.1
Ընդամենը ՀՀ	154.7	152.9	139.7	116.4	90.6