

### 1. Բնակարանային ֆոնդ

**1.1. Հաշվառման դաշտը և ընդհանրացված ցուցանիշներ:** Հանրապետության բնակարանային ֆոնդի ընդհանուր մակերեսը 2009թ. հունվարի 1-ի դրությամբ կազմել է 85.0 մլն. քառ. մ, այդ թվում քաղաքային համայնքներում՝ 44.7 մլն. քառ. մ (52.6%), գյուղական համայնքներում՝ 40.3 մլն. քառ. մ (47.4%):

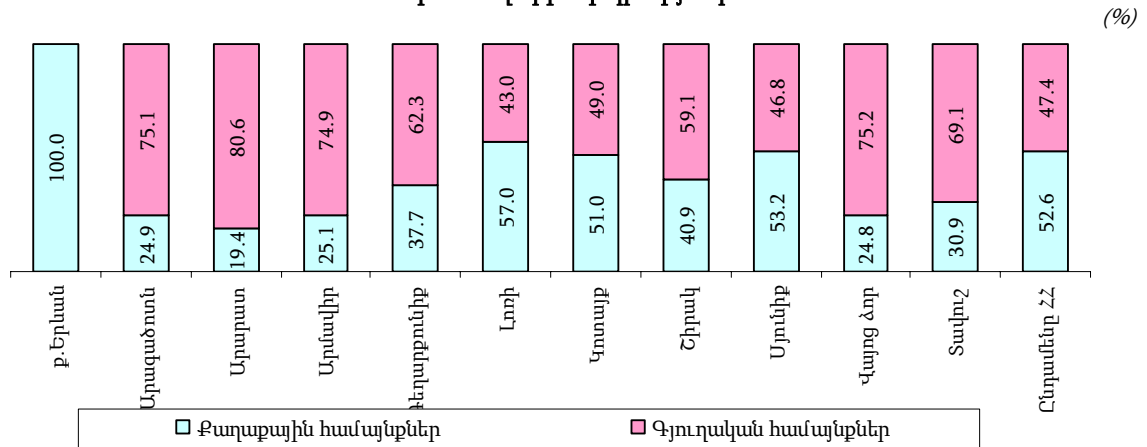
**Բնակարանային ֆոնդի հիմնական ցուցանիշները, 2009թ. հունվարի 1-ի դրությամբ**

Բազմաբնակարան շենքերի			Բնակելի տների (առանձնատների)		Մեկ բնակչի ապահովվածությունն ընդհանուր մակերեսով, քառ. մ
քանակը, միավոր	բնակարանների քանակը, միավոր	ընդհանուր մակերեսը, հազ. քառ. մ	քանակը, միավոր	ընդհանուր մակերեսը, հազ. քառ. մ	
21673	429512	27000.7	392590	57654.2	26.3

**Բնակարանային ֆոնդի բաշխվածությունն ըստ ՀՀ մարզերի և Երևան քաղաքի, ըստ քաղաքային ու գյուղական համայնքների, 2009թ. հունվարի 1-ի դրությամբ**

	Ընդհանուր մակերես <sup>1</sup>		այդ թվում՝			
	ընդամենը, հազ. քառ. մ	%-ով՝ ընդհանուրից	քաղաքային համայնքներում	%-ով՝ քաղաքայինի ընդամենից	գյուղական համայնքներում	%-ով՝ գյուղականի ընդամենից
ք.Երևան	21446.5	25.2	21446.5	48.0	-	-
Արագածոտն	4551.2	5.4	1132.9	2.5	3418.3	8.5
Արարատ	8287.6	9.8	1611.5	3.6	6676.1	16.6
Արմավիր	10724.9	12.6	2689.8	6.0	8035.1	19.9
Գեղարքունիք	7088.8	8.3	2674.1	6.0	4414.7	11.0
Լոռի	8649.3	10.2	4933.2	11.0	3716.1	9.2
Կոտայք	6409.2	7.5	3267.5	7.3	3141.7	7.8
Շիրակ	7765.1	9.1	3179.8	7.1	4585.3	11.4
Սյունիք	3588.1	4.2	1907.2	4.3	1680.9	4.2
Վայոց ձոր	2170.7	2.6	538.8	1.2	1631.9	4.0
Տավուշ	4303.8	5.1	1327.8	3.0	2976.0	7.4
<b>Ընդամենը ՀՀ</b>	<b>84985.2</b>	<b>100.0</b>	<b>44709.1</b>	<b>100.0</b>	<b>40276.1</b>	<b>100.0</b>

**Քաղաքային և գյուղական համայնքների բնակարանային ֆոնդի ընդհանուր մակերեսի մասնաբաժինը բնակարանային ֆոնդի ընդհանուր մակերեսում ըստ ՀՀ մարզերի և Երևան քաղաքի, 2009թ. հունվարի 1-ի դրությամբ**



<sup>1</sup> Ներառյալ 75.0 հազ. քառ. մ ժամանակավոր բնակելի տարածքը (վարչական շենքերում, դպրոցներում, մանկապարտեզներում և այլն) և 255.3 հազ. քառ. մ հանրակացարանային ֆոնդը: Դրանք համայնքային ենթակայության բնակարանային ֆոնդում չեն հաշվառված:

**Բնակարանային ֆոնդի ընդհանուր մակերեսի բաշխվածությունն ըստ քաղաքային ու գյուղական համայնքների և ըստ ՀՀ մարզերի, Երևան քաղաքի ու տարածաշրջանների, 2009թ. հունվարի 1-ի դրությամբ**

	Ընդհանուր մակերեսը, հազ. քառ. մ	այդ թվում՝			
		քաղաքային համայնքներ	%-ով ընդհանուրից	գյուղական համայնքներ	%-ով ընդհանուրից
<b>ք. Երևան</b>	<b>21446.5</b>	<b>21446.5</b>	<b>100.0</b>	-	-
<b>Արագածոտն</b>	<b>4551.2</b>	<b>1132.9</b>	<b>24.9</b>	<b>3418.3</b>	<b>75.1</b>
Աշտարակ	2021.5	667.4	33.0	1354.1	67.0
Ապարան	1255.0	272.1	21.7	982.9	78.3
Արագած	267.0	-	-	267.0	100.0
Թային	1007.7	193.4	19.2	814.3	80.8
<b>Արարատ</b>	<b>8287.6</b>	<b>1611.5</b>	<b>19.4</b>	<b>6676.1</b>	<b>80.6</b>
Արարատ	3128.4	573.1	18.3	2555.3	81.7
Արտաշատ	2586.7	590.3	22.8	1996.4	77.2
Մասիս	2572.5	448.1	17.4	2124.4	82.6
<b>Արմավիր</b>	<b>10724.9</b>	<b>2689.8</b>	<b>25.1</b>	<b>8035.1</b>	<b>74.9</b>
Արմավիր	4205.7	1123.9	26.7	3081.8	73.3
Էջմիածին	5822.8	1565.9	26.9	4256.9	73.1
Բաղրամյան	696.4	-	-	696.4	100.0
<b>Գեղարքունիք</b>	<b>7088.8</b>	<b>2674.1</b>	<b>37.7</b>	<b>4414.7</b>	<b>62.3</b>
Գավառ	2251.6	1090.5	48.4	1161.1	51.6
Ճամբարակ	442.0	149.1	33.7	292.9	66.3
Մարտունի	1834.1	300.9	16.4	1533.2	83.6
Սևան	810.8	537.6	66.3	273.2	33.7
Վարդենիս	1750.3	596.0	34.1	1154.3	65.9
<b>Լոռի</b>	<b>8649.3</b>	<b>4933.2</b>	<b>57.0</b>	<b>3716.1</b>	<b>43.0</b>
ք.Վանաձոր	2730.7	2730.7	100.0	-	-
Գուգարք	783.2	-	-	783.2	100.0
Թումանյան	2094.3	768.8	36.7	1325.5	63.3
Սպիտակ	1022.6	545.3	53.3	477.3	46.7
Ստեփանավան	980.3	509.4	52.0	470.9	48.0
Տաշիր	1038.2	379.0	36.5	659.2	63.5
<b>Կոտայք</b>	<b>6409.2</b>	<b>3267.5</b>	<b>51.0</b>	<b>3141.7</b>	<b>49.0</b>
Կոտայք	2705.4	1118.0	41.3	1587.4	58.7
Հրազդան	2524.6	1823.7	72.2	700.9	27.8
Նաիրի	1179.2	325.8	27.6	853.4	72.4
<b>Շիրակ</b>	<b>7765.1</b>	<b>3179.8</b>	<b>40.9</b>	<b>4585.3</b>	<b>59.1</b>
ք.Գյումրի	2391.9	2391.9	100.0	-	-
Ախուրյան	2154.5	-	-	2154.5	100.0
Ամասիա	257.5	-	-	257.5	100.0
Անի	782.4	253.1	32.3	529.3	67.7
Աշոցք	270.2	-	-	270.2	100.0
Արթիկ	1908.6	534.8	28.0	1373.8	72.0
<b>Սյունիք</b>	<b>3588.1</b>	<b>1907.2</b>	<b>53.2</b>	<b>1680.9</b>	<b>46.8</b>
Կապան	1247.6	870.2	69.7	377.4	30.3
Գորիս	1173.3	472.8	40.3	700.5	59.7
Սիսիան	846.7	350.7	41.4	496.0	58.6
Մեղրի	320.5	213.5	66.6	107.0	33.4
<b>Վայոց ձոր</b>	<b>2170.7</b>	<b>538.8</b>	<b>24.8</b>	<b>1631.9</b>	<b>75.2</b>
Եղեգնաձոր	1535.4	249.5	16.2	1285.9	83.8
Վայք	635.3	289.3	45.5	346.0	54.5
<b>Տավուշ</b>	<b>4303.8</b>	<b>1327.8</b>	<b>30.9</b>	<b>2976.0</b>	<b>69.1</b>
Իջևան	1118.2	388.3	34.7	729.9	65.3
Դիլիջան	638.0	449.5	70.5	188.5	29.5
Նոյեմբերյան	1201.5	222.3	18.5	979.2	81.5
Տավուշ	1346.1	267.7	19.9	1078.4	80.1
<b>Ընդամենը ՀՀ</b>	<b>84985.2</b>	<b>44709.1</b>	<b>52.6</b>	<b>40276.1</b>	<b>47.4</b>

**Քաղաքային համայնքներում բազմաբնակարան շենքերի բնակարանների և բնակելի տների (առանձնատների) քանակների և ընդհանուր մակերեսների բաշխվածությունն ըստ ՀՀ մարզերի և Երևան քաղաքի (առանց չսեփականաշնորհված հանրակացարանների), 2009թ. հունվարի 1-ի դրությամբ**

	Բազմաբնակարան շենքերի բնակարանային ֆոնդը		Բնակելի տների բնակարանային ֆոնդը	
	բնակարանների քանակը, միավոր	ընդհանուր մակերեսը, հազ. քառ. մ	քանակը, միավոր	ընդհանուր մակերեսը, հազ. քառ. մ
ք.Երևան	221733	14298.4	42254	7037.9
Արագածոտն	4831	273.5	6725	859.3
Արարատ	13663	748.3	6320	848.2
Արմավիր	15289	888.1	9024	1794.7
Գեղարքունիք	11374	681.9	13045	1975.2
Լոռի	38082	2418.8	20469	2504.3
Կոտայք	38961	2195.0	6990	1033.6
Շիրակ	25289	1627.3	12905	1541.7
Սյունիք	20291	1119.3	6780	762.8
Վայոց ձոր	4481	271.1	1847	267.7
Տավուշ	8042	424.2	7995	901.3
<b>Ընդամենը ՀՀ</b>	<b>402036</b>	<b>24945.9</b>	<b>134354</b>	<b>19526.7</b>

**Գյուղական համայնքներում բազմաբնակարան շենքերի բնակարանների և բնակելի տների քանակների ու ընդհանուր մակերեսների բաշխվածությունն ըստ ՀՀ մարզերի (առանց չսեփականաշնորհված հանրակացարանների), 2009թ. հունվարի 1-ի դրությամբ**

	Բազմաբնակարան շենքերի բնակարանային ֆոնդը		Բնակելի տների բնակարանային ֆոնդը	
	բնակարանների քանակը, միավոր	ընդհանուր մակերեսը, հազ. քառ. մ	քանակը, միավոր	ընդհանուր մակերեսը, հազ. քառ. մ
Արագածոտն	2482	160.2	27060	3258.0
Արարատ	2974	201.3	43320	6469.3
Արմավիր	7692	541.6	34574	7481.9
Գեղարքունիք	567	38.5	33492	4368.6
Լոռի	1286	84.0	29698	3573.5
Կոտայք	5707	534.0	20535	2600.2
Շիրակ	2659	214.5	25623	4367.9
Սյունիք	907	69.2	13350	1611.7
Վայոց ձոր	562	52.3	8704	1579.5
Տավուշ	2640	159.2	21880	2816.9
<b>Ընդամենը ՀՀ</b>	<b>27476</b>	<b>2054.8</b>	<b>258236</b>	<b>38127.5</b>

**Բնակելի տների ընդհանուր մակերեսի բաշխվածությունն ըստ ՀՀ մարզերի, Երևան քաղաքի և ըստ քաղաքային ու գյուղական համայնքների, 2009թ. հունվարի 1-ի դրությամբ**

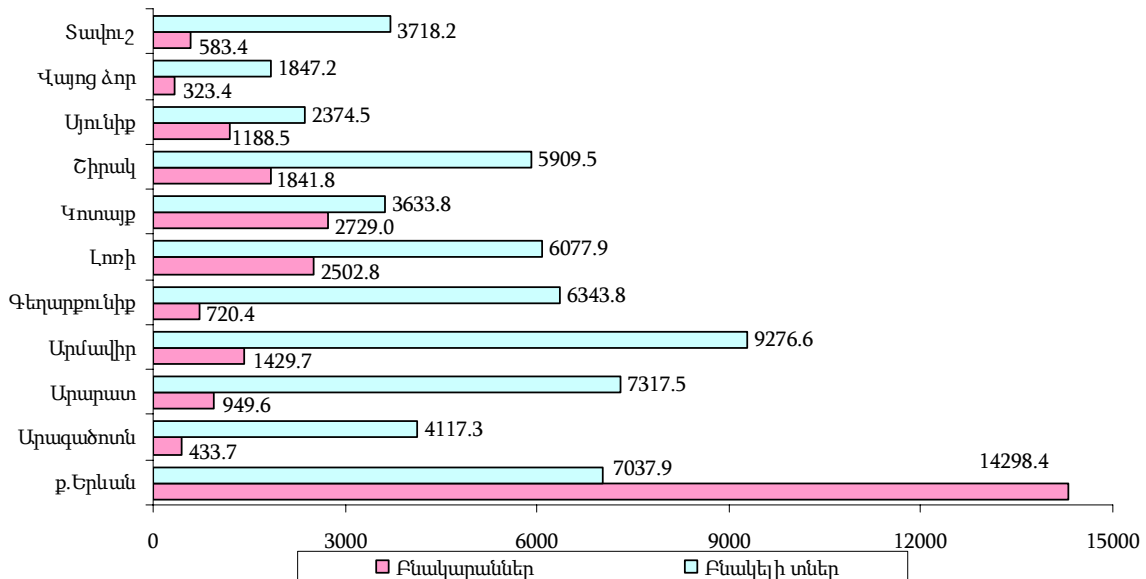
	Ընդհանուր մակերեսը		այդ թվում՝			
	ընդամենը, հազ. քառ. մ	%-ով՝ ընդհանուրից	քաղաքային համայնքներում	%-ով՝ քաղաքայինից	գյուղական համայնքներում	%-ով՝ գյուղականից
ք.Երևան	7037.9	12.2	7037.9	36.0	-	-
Արագածոտն	4117.3	7.2	859.3	4.4	3258.0	8.5
Արարատ	7317.5	12.7	848.2	4.4	6469.3	17.0
Արմավիր	9276.6	16.1	1794.7	9.2	7481.9	19.6
Գեղարքունիք	6343.8	11.0	1975.2	10.1	4368.6	11.5
Լոռի	6077.8	10.5	2504.3	12.8	3573.5	9.4
Կոտայք	3633.8	6.3	1033.6	5.3	2600.2	6.8
Շիրակ	5909.6	10.2	1541.7	7.9	4367.9	11.5
Սյունիք	2374.5	4.2	762.8	3.9	1611.7	4.2
Վայոց ձոր	1847.2	3.2	267.7	1.4	1579.5	4.1
Տավուշ	3718.2	6.4	901.3	4.6	2816.9	7.4
<b>Ընդամենը ՀՀ</b>	<b>57654.2</b>	<b>100.0</b>	<b>19526.7</b>	<b>100.0</b>	<b>38127.5</b>	<b>100.0</b>

**Բնակելի տների քանակական բաշխվածությունն ըստ ՀՀ մարզերի, Երևան քաղաքի և քաղաքային ու գյուղական համայնքների, 2009թ. հունվարի 1-ի դրությամբ**

	Բնակելի տների քանակը		այդ թվում՝			
	ընդամենը, միավոր	%-ով՝ ընդհանուրից	քաղաքային համայնքներում	%-ով՝ քաղաքայինից	գյուղական համայնքներում	%-ով՝ գյուղականից
ք.Երևան	42254	10.8	42254	31.4	-	-
Արագածոտն	33785	8.6	6725	5.0	27060	10.5
Արարատ	49640	12.6	6320	4.7	43320	16.8
Արմավիր	43598	11.1	9024	6.7	34574	13.4
Գեղարքունիք	46537	11.9	13045	9.7	33492	13.0
Լոռի	50167	12.8	20469	15.2	29698	11.5
Կոտայք	27525	7.0	6990	5.2	20535	7.9
Շիրակ	38528	9.8	12905	9.6	25623	9.9
Սյունիք	20130	5.1	6780	5.1	13350	5.2
Վայոց ձոր	10551	2.7	1847	1.4	8704	3.4
Տավուշ	29875	7.6	7995	6.0	21880	8.4
<b>Ընդամենը ՀՀ</b>	<b>392590</b>	<b>100.0</b>	<b>134354</b>	<b>100.0</b>	<b>258236</b>	<b>100.0</b>

**Բազմաբնակարան շենքերի բնակարանների և բնակելի տների ընդհանուր մակերեսների բաշխվածությունն ըստ ՀՀ մարզերի և Երևան քաղաքի, 2009թ. հունվարի 1-ի դրությամբ**

(հազ. քառ. մ)



**Բնակելի տների քանակի և ընդհանուր մակերեսի բաշխվածությունն ըստ ՀՀ մարզերի, Երևան քաղաքի ու տարածաշրջանների և քաղաքային ու գյուղական համայնքների, 2009թ. հունվարի 1-ի դրությամբ**

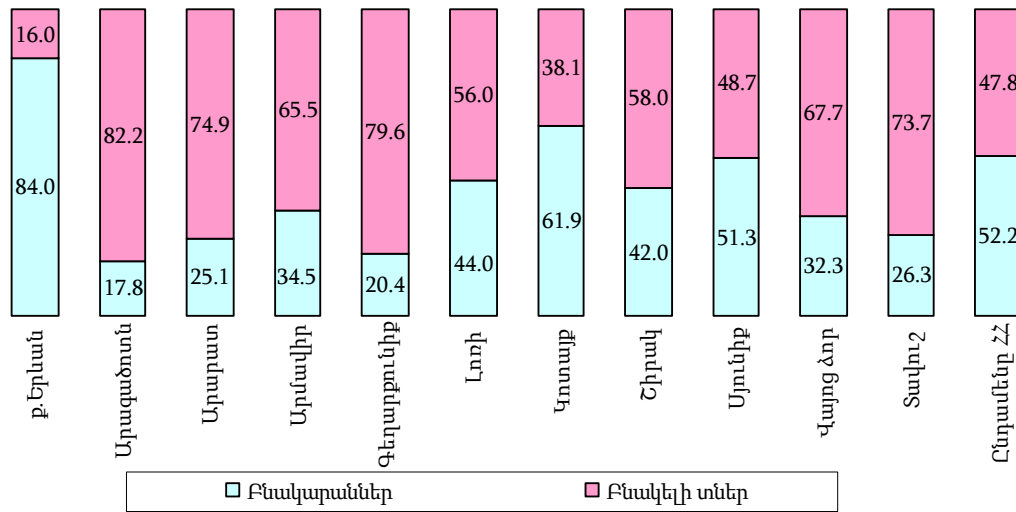
	Բնակելի տների քանակը, միավոր			Ընդհանուր մակերեսը, քառ. մ		
	ընդամենը	այդ թվում՝		ընդամենը	այդ թվում՝	
		քաղաքային համայնքներ	գյուղական համայնքներ		քաղաքային համայնքներ	գյուղական համայնքներ
<b>ք.Երևան</b>	<b>42254</b>	<b>42254</b>	<b>-</b>	<b>7037860</b>	<b>7037860</b>	<b>-</b>
<b>Արագածոտն</b>	<b>33785</b>	<b>6725</b>	<b>27060</b>	<b>4117325</b>	<b>859302</b>	<b>3258023</b>
Աշտարակ	16085	3844	12241	1767504	504158	1263346
Ապարան	6116	1936	4180	1196981	219394	977587
Արագած	2619	-	2619	254970	-	254970
Թային	8965	945	8020	897870	135750	762120

ՀՀ բնակարանային ֆոնդը և կոմունալ տնտեսությունը 2008թ.

	Բնակելի տների քանակը, միավոր			Ընդհանուր մակերեսը, քառ. մ		
	ընդամենը	այդ թվում՝		ընդամենը	այդ թվում՝	
		քաղաքային համայնքներ	գյուղական համայնքներ		քաղաքային համայնքներ	գյուղական համայնքներ
<b>Արարատ</b>	<b>49640</b>	<b>6320</b>	<b>43320</b>	<b>7317449</b>	<b>848195</b>	<b>6469254</b>
Արարատ	14625	2367	12258	2744955	299126	2445829
Արտաշատ	19951	2305	17646	2263551	298140	1965411
Մասիս	15064	1648	13416	2308943	250929	2058014
<b>Արմավիր</b>	<b>43598</b>	<b>9024</b>	<b>34574</b>	<b>9276614</b>	<b>1794737</b>	<b>7481877</b>
Արմավիր	17882	3711	14171	3539209	628082	2911127
Էջմիածին	21641	5313	16328	5213331	1166655	4046676
Բաղրամյան	4075	-	4075	524074	-	524074
<b>Գեղարքունիք</b>	<b>46537</b>	<b>13045</b>	<b>33492</b>	<b>6343802</b>	<b>1975188</b>	<b>4368614</b>
Գավառ	12984	5744	7240	2081977	923577	1157400
Ճամբարակ	4280	1292	2988	392503	103360	289143
Մարտունի	14906	1919	12987	1758895	243715	1515180
Սևան	5143	1842	3301	454008	197770	256238
Վարդենիս	9224	2248	6976	1656419	506766	1149653
<b>Լոռի</b>	<b>50167</b>	<b>20469</b>	<b>29698</b>	<b>6077871</b>	<b>2504346</b>	<b>3573525</b>
ք.Վանաձոր	8027	8027	-	963240	963240	-
Գուգարք	7415	-	7415	667350	-	667350
Թումանյան	11211	2639	8572	1651023	339812	1311211
Սպիտակ	7500	3819	3681	965450	488750	476700
Ստեփանավան	8860	3688	5172	859603	388724	470879
Տաշիր	7154	2296	4858	971205	323820	647385
<b>Կոտայք</b>	<b>27525</b>	<b>6990</b>	<b>20535</b>	<b>3633788</b>	<b>1033640</b>	<b>2600148</b>
Կոտայք	13239	938	12301	1714642	163047	1551595
Հրազդան	9482	3889	5593	1382733	719497	663236
Նաիրի	4804	2163	2641	536413	151096	385317
<b>Շիրակ</b>	<b>38528</b>	<b>12905</b>	<b>25623</b>	<b>5909526</b>	<b>1541667</b>	<b>4367859</b>
ք.Գյումրի	9460	9460	-	977041	977041	-
Ախուրյան	10899	-	10899	2097962	-	2097962
Ամասիա	1247	-	1247	239544	-	239544
Անի	4726	1500	3226	630370	180000	450370
Աշոցք	1708	-	1708	211486	-	211486
Արթիկ	10488	1945	8543	1753123	384626	1368497
<b>Սյունիք</b>	<b>20130</b>	<b>6780</b>	<b>13350</b>	<b>2374521</b>	<b>762791</b>	<b>1611730</b>
Կապան	5530	1940	3590	490850	128448	362402
Գորիս	6673	2252	4421	998445	333962	664483
Սիսիան	6011	1731	4280	693860	210471	483389
Մեղրի	1916	857	1059	191366	89910	101456
<b>Վայոց ձոր</b>	<b>10551</b>	<b>1847</b>	<b>8704</b>	<b>1847241</b>	<b>267714</b>	<b>1579527</b>
Եղեգնաձոր	8221	1422	6799	1436247	180570	1255677
Վայք	2330	425	1905	410994	87144	323850
<b>Տավուշ</b>	<b>29875</b>	<b>7995</b>	<b>21880</b>	<b>3718240</b>	<b>901323</b>	<b>2816917</b>
Իջևան	8615	2109	6506	865155	211415	653740
Դիլիջան	4445	2894	1551	484706	297362	187344
Նոյեմբերյան	7671	1192	6479	1078970	171995	906975
Տավուշ	9144	1800	7344	1289409	220551	1068858
<b>Ընդամենը ՀՀ</b>	<b>392590</b>	<b>134354</b>	<b>258236</b>	<b>57654237</b>	<b>19526763</b>	<b>38127474</b>

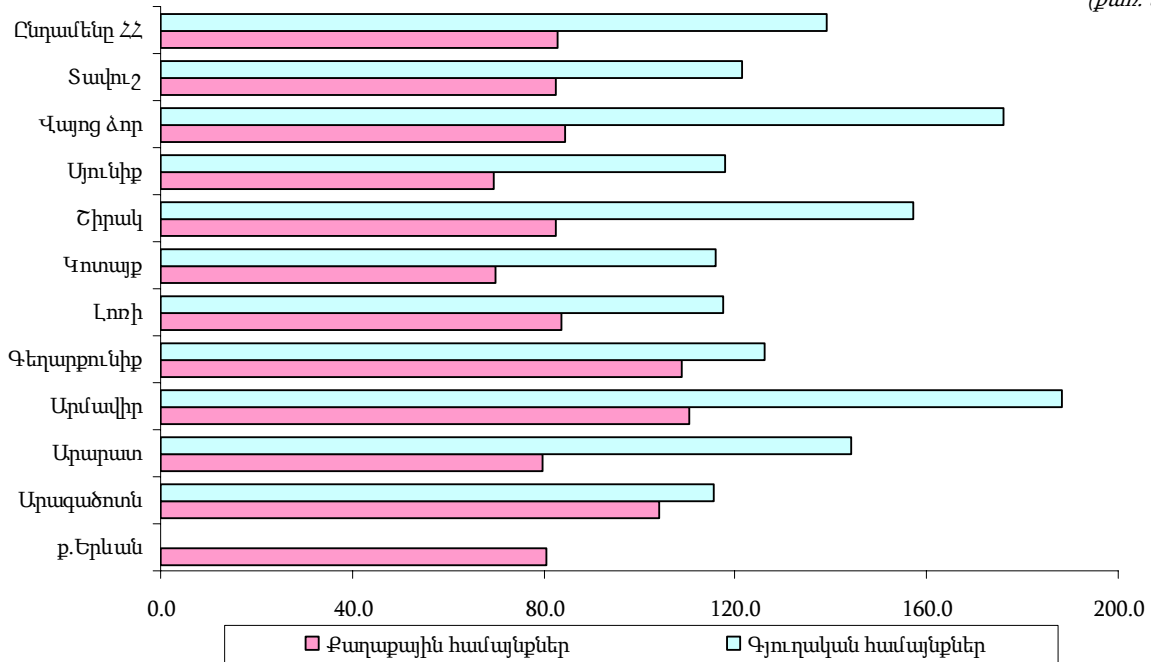
**Բազմաբնակարան շենքերի բնակարանների և բնակելի տների մասնաբաժինը բազմաբնակարան շենքերի բնակարանների և բնակելի տների ընդհանուր քանակում ըստ ՀՀ մարզերի և Երևան քաղաքի, 2009թ. հունվարի 1-ի դրությամբ**

(%)



**Քաղաքային ու գյուղական համայնքների մեկ բնակարանի ու մեկ բնակելի տան միջին ընդհանուր մակերեսն ըստ ՀՀ մարզերի և Երևան քաղաքի, 2009թ. հունվարի 1-ի դրությամբ**

(քառ. մ)



**Հանրակացարանային ֆոնդի ընդհանուր մակերեսի բաշխվածությունն ըստ ՀՀ մարզերի և Երևան քաղաքի, 2009թ. հունվարի 1-ի դրությամբ**

	Ընդհանուր մակերեսը, քառ. մ	% -ով՝ ընդհանուրից					
		բարձրագույն ուսումնական հաստատություններ	միջին մասնագիտական ուսումնական հաստատություններ	մտավոր և ֆիզիկական արտոլ երեխաների համար ուսումնական հաստատություններ	հանրակրթական դպրոցներ	տարեցների և հաշմանդանների սոցիալական սպասարկման կազմակերպություններ	մանկատներ
ք.Երևան	109638	37.7	1.8	30.6	9.7	8.4	11.8
Արագածոտն	-	-	-	-	-	-	-
Արարատ	18764	-	-	-	-	-	100.0
Արմավիր	12403	-	50.4	-	49.6	-	-
Գեղարքունիք	24610	9.9	-	-	-	90.1	-
Լոռի	11368	-	100.0	-	-	-	-
Կոտայք	41158	-	81.9	18.1	-	-	-
Շիրակ	10398	-	77.8	-	-	-	22.2
Սյունիք	25028	47.7	14.3	38.0	-	-	-
Վայոց ձոր	-	-	-	-	-	-	-
Տավուշ	1910	8.4	33.5	58.1	-	-	-
<b>Ընդամենը ՀՀ</b>	<b>255277</b>	<b>30.8</b>	<b>14.4</b>	<b>26.5</b>	<b>7.2</b>	<b>8.9</b>	<b>12.2</b>

**Բազմաբնակարան շենքերի բնակարանների ընդհանուր մակերեսի բաշխվածությունն ըստ ՀՀ մարզերի, Երևան քաղաքի և ըստ սենյակների (առանց չսեփականաշնորհված հանրակացարանների), 2009թ. հունվարի 1-ի դրությամբ**

	Ընդհանուր մակերեսը, հազ. քառ. մ	% -ով ընդհանուրից			
		մեկ սենյականոցի	երկու սենյականոցի	երեք սենյականոցի	չորս և ավելի սենյականոցի
ք.Երևան	14298.4	13.7	30.6	45.1	10.6
Արագածոտն	433.8	10.7	21.3	41.3	26.7
Արարատ	949.6	9.6	35.4	42.8	12.2
Արմավիր	1429.7	8.8	32.0	37.3	21.9
Գեղարքունիք	720.4	14.3	29.0	38.1	18.6
Լոռի	2502.7	13.6	29.2	38.5	18.7
Կոտայք	2729.1	10.6	25.5	43.7	20.2
Շիրակ	1841.8	11.1	32.3	37.4	19.2
Սյունիք	1188.5	12.9	33.2	44.0	9.9
Վայոց ձոր	323.4	12.4	21.9	35.7	30.0
Տավուշ	583.3	10.7	35.5	40.2	13.6
<b>Ընդամենը ՀՀ</b>	<b>27000.7</b>	<b>12.7</b>	<b>30.2</b>	<b>42.8</b>	<b>14.3</b>

**Բազմաբնակարան շենքերի բնակարանների քանակական բաշխվածությունն ըստ ՀՀ մարզերի, Երևան քաղաքի և ըստ սենյակների (առանց չսեփականաշնորհված հանրակացարանների), 2009թ. հունվարի 1-ի դրությամբ**

(միավոր)

	Բնակարանների քանակը <sup>1</sup>	այդ թվում՝			
		մեկ սենյականոց	երկու սենյականոց	երեք սենյականոց	չորս և ավելի սենյականոց
ք.Երևան	221733	49788	74635	81394	15916
Արագածոտն	7313	1449	1857	2659	1348
Արարատ	16637	2642	6459	6092	1444
Արմավիր	22981	3489	8337	7628	3527
Գեղարքունիք	11941	2769	3711	4017	1444
Լոռի	39368	8324	13251	12813	4980
Կոտայք	44668	8310	13607	17334	5417
Շիրակ	27948	4813	10387	9065	3683

<sup>1</sup> Ներառյալ իրավաբանական անձանց և պետական սեփականության բնակարանները:

	Բնակարանների քանակը <sup>1</sup>	այդ թվում՝			
		մեկ սենյականոց	երկու սենյականոց	երեք սենյականոց	չորս և ավելի սենյականոց
Սյունիք	21198	4815	7753	7282	1348
Վայոց ձոր	5043	1056	1334	1625	1028
Տավուշ	10682	1868	4228	3596	990
<b>Ընդամենը ՀՀ</b>	<b>429512</b>	<b>89323</b>	<b>145559</b>	<b>153505</b>	<b>41125</b>

**Բազմաբնակարան շենքերի բնակարանների քանակական բաշխվածությունն ըստ քաղաքների և ըստ սենյակների քանակի (առանց չսեփականաշնորհված հանրակացարանների), 2009թ. հունվարի 1-ի դրությամբ**

	Բնակարանների քանակը, միավոր	այդ թվում՝ ըստ սենյակների քանակի (%-ով՝ ընդհանուրից)			
		մեկ սենյականոց	երկու սենյականոց	երեք սենյականոց	չորս և ավելի սենյականոց
Երևան	221733	22.5	33.7	36.7	7.1
Աշտարակ	3103	14.9	29.5	42.7	12.9
Ապարան	805	18.9	31.4	38.8	10.9
Թային	923	19.5	24.8	27.1	28.6
Արարատ	3758	20.4	38.9	33.5	7.2
Վեդի	987	35.5	32.1	28.4	4.0
Արտաշատ	5146	16.2	45.8	34.5	3.5
Սաախ	3772	11.9	39.6	36.9	11.6
Արմավիր	5281	17.0	36.2	34.9	11.9
Մեծամոր	2749	3.9	47.2	44.5	4.4
Վաղարշապատ	7259	22.5	31.2	29.9	16.4
Գավառ	2600	23.4	29.7	33.1	13.8
Ճամբարակ	709	24.8	27.4	35.4	12.4
Մարտունի	1066	28.4	38.9	25.3	7.4
Սևան	5441	22.5	32.1	34.5	10.9
Վարդենիս	1558	22.7	21.9	37.3	18.1
Վանաձոր	26530	19.3	31.0	35.9	13.8
Այվերդի	5646	23.0	46.2	25.9	4.9
Ախթալա	896	48.7	29.9	12.0	9.4
Թումանյան	455	20.7	51.6	22.0	5.7
Շամլուղ	524	25.6	38.0	33.0	3.4
Սպիտակ	1041	29.5	35.9	30.6	4.0
Ստեփանավան	1876	24.1	30.7	18.3	26.9
Տաշիր	1114	25.0	30.3	37.4	7.3
Արովյան	13227	17.7	34.6	35.9	11.8
Բյուրեղավան	2126	15.7	26.1	45.1	13.1
Հրազդան	12430	16.1	29.5	46.1	8.3
Ծաղկաձոր	156	25.6	32.1	33.3	9.0
Չարենցավան	7847	26.2	31.3	32.6	9.9
Եղվարդ	960	22.6	28.4	34.8	14.2
Նոր Հաճն	2215	22.2	27.4	41.6	8.8
Գյումրի	21475	17.6	39.4	32.1	10.9
Արթիկ	2932	20.7	36.5	33.8	9.0
Մարաիկ	882	22.2	24.7	37.9	15.2
Կապան	10989	24.0	34.3	34.4	7.3
Քաջարան	2294	23.9	42.6	31.8	1.7
Գորիս	2519	20.0	40.2	36.6	3.2
Մեղրի	726	17.9	49.4	29.1	3.6
Ագարակ	1191	17.0	46.1	31.0	5.9
Սիսիան	2492	26.0	29.5	35.7	8.8
Դաստակերտ	80	15.0	42.5	42.5	-
Եղեգնաձոր	1135	22.1	30.3	28.5	19.1
Վալք	1265	25.1	24.1	35.7	15.1
Ջերմուկ	2081	22.6	26.9	35.2	15.3
Իջևան	3321	16.3	42.1	33.7	7.9
Դիլիջան	2798	16.0	42.0	38.2	3.8
Նոյեմբերյան	570	24.4	38.2	29.3	8.1
Այրում	596	31.1	33.2	33.2	2.5
Բերդ	757	24.6	27.0	31.2	17.2



**Համայնքների, համատիրությունների և լիազորագրային կառավարիչների կողմից կառավարվող բազմաբնակարան շենքերի բնակարանների ընդհանուր մակերեսների բաշխվածությունն ըստ ՀՀ մարզերի, Երևան քաղաքի և ըստ քաղաքային ու գյուղական համայնքների, 2009թ. հունվարի 1-ի դրությամբ**

	Համայնքների կողմից կառավարվող շենքերի բնակարանների			Համատիրությունների և լիազորագրային կառավարիչների կողմից կառավարվող շենքերի բնակարանների		
	ընդհանուր մակերեսը, հազ. քառ. մ	% -ով՝ ընդհանուրից		ընդհանուր մակերեսը, հազ. քառ. մ	% -ով՝ ընդհանուրից	
		քաղաքային	գյուղական		քաղաքային	գյուղական
ք. Երևան	218.5	100.0	--	14016.0	100.0	-
Արագածոտն	380.6	58.0	42.0	52.5	100.0	-
Արարատ	949.6	78.8	21.2	-	-	-
Արմավիր	1291.7	58.1	41.9	138.0	100.0	-
Գեղարքունիք	402.9	90.5	9.5	317.5	100.0	-
Լոռի	999.8	94.1	5.9	1493.9	98.3	1.7
Կոտայք	787.0	32.3	67.7	1940.5	100.0	-
Շիրակ	674.4	68.2	31.8	1167.4	100.0	-
Սյունիք	461.0	85.0	15.0	727.5	100.0	-
Վայոց ձոր	323.4	83.8	16.2	-	-	-
Տավուշ	502.6	79.8	20.2	80.7	28.8	71.2
<b>Ընդամենը ՀՀ</b>	<b>6991.5</b>	<b>71.8</b>	<b>28.2</b>	<b>19934.0</b>	<b>99.6</b>	<b>0.4</b>

**Համայնքների, համատիրությունների և լիազորագրային կառավարիչների կողմից կառավարվող բազմաբնակարան շենքերի բնակարանների քանակն ըստ ՀՀ մարզերի, Երևան քաղաքի և ըստ քաղաքային ու գյուղական համայնքների, 2009թ. հունվարի 1-ի դրությամբ**

(միավոր)

	Բազմաբնակարան շենքերի բնակարանների քանակը			այդ թվում՝					
				համայնքների կողմից կառավարվող			համատիրությունների և լիազորագրային կառավարիչների կողմից կառավարվող		
	ընդամենը	այդ թվում՝		ընդամենը	այդ թվում՝		ընդամենը	այդ թվում՝	
	քաղաքային	գյուղական		քաղաքային	գյուղական		քաղաքային	գյուղական	
ք. Երևան	220915	220915	-	3746	3746	-	217169	217169	-
Արագածոտն	7289	4823	2466	6492	4026	2466	797	797	-
Արարատ	16637	13663	2974	16637	13663	2974	-	-	-
Արմավիր	22981	15289	7692	20500	12808	7692	2481	2481	-
Գեղարքունիք	11941	11374	567	6634	6067	567	5307	5307	-
Լոռի	39041	37755	1286	16524	15590	934	22517	22165	352
Կոտայք	44623	38961	5662	9982	4320	5662	34641	34641	-
Շիրակ	27948	25289	2659	10451	7792	2659	17497	17497	-
Սյունիք	21198	20291	907	7915	7008	907	13283	13283	-
Վայոց ձոր	5043	4481	562	5043	4481	562	-	-	-
Տավուշ	10682	8042	2640	9434	7635	1799	1248	407	841
<b>Ընդամենը ՀՀ</b>	<b>428298</b>	<b>400883</b>	<b>27415</b>	<b>113358</b>	<b>87136</b>	<b>26222</b>	<b>314940</b>	<b>313747</b>	<b>1193</b>

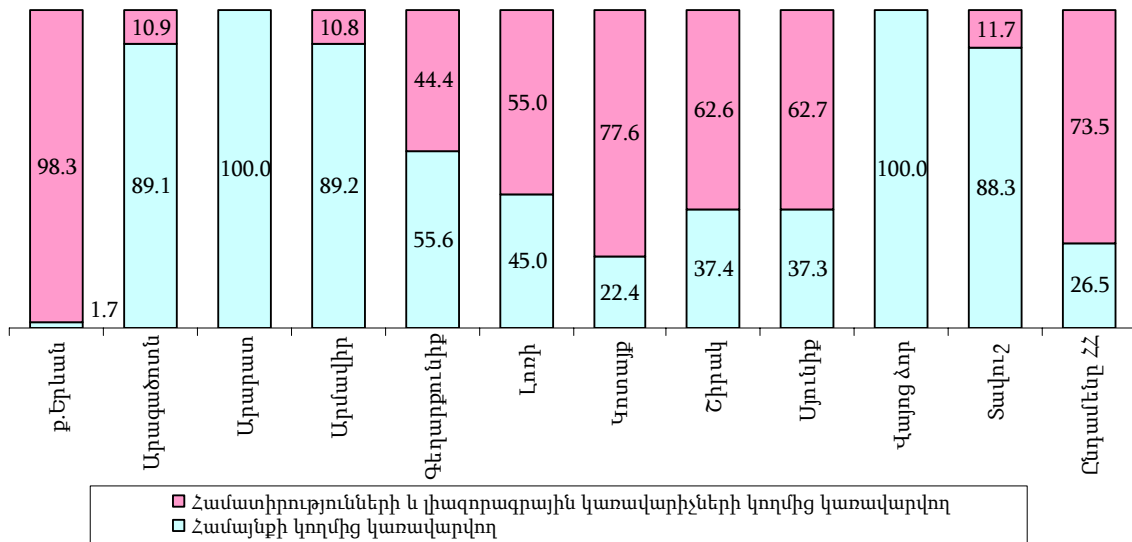
**Համայնքների կողմից կառավարվող բազմաբնակարան շենքերի բնակարանների քանակական բաշխվածությունն ըստ ՀՀ մարզերի, Երևան քաղաքի և ըստ սենյակների, 2009թ. հունվարի 1-ի դրությամբ**

(միավոր)

	Բնակարանների քանակը	այդ թվում՝			
		մեկ սենյականոց	երկու սենյականոց	երեք սենյականոց	չորս և ավելի սենյականոց
ք. Երևան	3746	746	1550	1266	184
Արագածոտն	6492	1292	1595	2345	1260
Արարատ	16637	2642	6459	6092	1444
Արմավիր	20500	3197	7270	6668	3365
Գեղարքունիք	6634	1640	2002	2142	850
Լոռի	16524	3930	6082	4682	1830
Կոտայք	9982	1864	2670	3407	2041
Շիրակ	10451	2007	4234	2519	1691
Սյունիք	7915	1627	3008	2774	506
Վայոց ձոր	5043	1056	1334	1625	1028
Տավուշ	9434	1610	3916	3102	806
<b>Ընդամենը ՀՀ</b>	<b>113358</b>	<b>21611</b>	<b>40120</b>	<b>36622</b>	<b>15005</b>

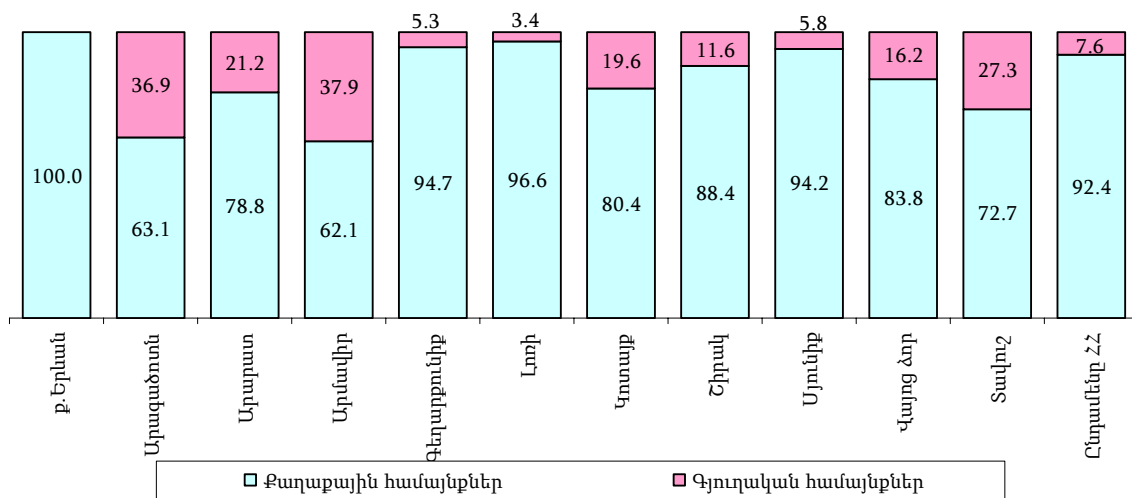
**Համայնքների, համատիրությունների և լիազորագրային կառավարիչների կողմից կառավարվող բազմաբնակարան շենքերի բնակարանների մասնաբաժինը բազմաբնակարան շենքերի բնակարանների ընդհանուր քանակում ըստ ՀՀ մարզերի և Երևան քաղաքի, 2009թ. հունվարի 1-ի դրությամբ**

(%)



**Քաղաքային և գյուղական համայնքների կողմից կառավարվող բազմաբնակարան շենքերի բնակարանների ընդհանուր մակերեսի մասնաբաժինը բազմաբնակարան շենքերի բնակարանների ընդհանուր մակերեսում ըստ ՀՀ մարզերի և Երևան քաղաքի, 2009թ. հունվարի 1-ի դրությամբ**

(%)



**Համայնքների կողմից կառավարվող բազմաբնակարան շենքերի բնակարանների քանակական բաշխվածությունն ըստ քաղաքների և ըստ սենյակների քանակի, 2009թ. հունվարի 1-ի դրությամբ**

(միավոր)

	Բնակարանների քանակը	այդ թվում՝			
		մեկ սենյականոց	երկու սենյականոց	երեք սենյականոց	չորս և ավելի սենյականոց
Երևան	3746	746	1550	1266	184
Աշտարակ	3103	463	914	1324	402
Ապարան	-	-	-	-	-
Թային	923	180	229	250	264
Արարատ	3758	768	1462	1259	269

ՀՀ բնակարանային ֆոնդը և կոմունալ տնտեսությունը 2008թ.

	Բնակարանների քանակը	այդ թվում՝			
		մեկ սենյականոց	երկու սենյականոց	երեք սենյականոց	չորս և ավելի սենյականոց
Վեղի	987	350	317	280	40
Արտաշատ	5146	835	2356	1775	180
Մասիս	3772	450	1495	1390	437
Արմավիր	5281	902	1910	1842	627
Մեծամոր	2749	107	1298	1224	120
Վաղարշապատ	4778	1341	1195	1211	1031
Գավառ	2600	609	772	862	357
Ճամբարակ	709	176	194	251	88
Մարտունի	1066	303	415	269	79
Սևան	134	94	40	-	-
Վարդենիս	1558	353	341	582	282
Վանաձոր	4050	789	1189	1508	564
Այվազ	5646	1298	2607	1462	279
Ախթալա	896	436	268	108	84
Թումանյան	455	94	235	100	26
Շամլուղ	524	134	199	173	18
Սպիտակ	1041	307	374	318	42
Ստեփանավան	1876	452	575	344	505
Տաշիր	1102	278	329	414	81
Արմավիր	1078	471	387	38	182
Բյուրեղայան	2126	334	554	959	279
Հրազդան	-	-	-	-	-
Ծաղկաձոր	156	40	50	52	14
Չարենցավան	-	-	-	-	-
Եղվարդ	960	217	273	334	136
Նոր Հաճն	-	-	-	-	-
Գյումրի	4076	973	2349	391	363
Արթիկ	2932	606	1072	990	264
Մարալիկ	784	194	184	287	119
Գորիս	2519	504	1012	923	80
Կապան	-	-	-	-	-
Քաջարան	-	-	-	-	-
Ագարակ	1191	202	549	370	70
Մեղրի	726	130	359	211	26
Դաստակերտ	80	12	34	34	-
Սիսիան	2492	648	736	888	220
Եղեգնաձոր	1135	251	344	323	217
Ջերմուկ	2081	471	559	732	319
Վայք	1265	318	305	451	191
Իջևան	2914	475	1285	959	195
Նոյեմբերյան	570	139	218	167	46
Այրում	596	185	198	198	15
Բերդ	757	186	205	236	130
Դիլիջան	2798	448	1175	1070	105

Համատիրությունների և լիազորագրային կառավարիչների կողմից կառավարվող բազմաբնակարան շենքերի բնակարանների քանակական բաշխվածությունն ըստ ՀՀ մարզերի, Երևան քաղաքի և ըստ սենյականների, 2009թ. հունվարի 1-ի դրությամբ

(սիսվոր)

	Բնակարանների քանակը	այդ թվում՝			
		մեկ սենյականոց	երկու սենյականոց	երեք սենյականոց	չորս և ավելի սենյականոց
ք.Երևան	217169	48716	73005	79903	15545
Արագածոտն	797	148	249	312	88
Արարատ	-	-	-	-	-
Արմավիր	2481	292	1067	960	162
Գեղարքունիք	5307	1129	1709	1875	594
Լոռի	22517	4231	7008	8128	3150
Կոտայք	34641	6414	10927	13924	3376

	Բնակարանների քանակը	այդ թվում՝			
		մեկ սենյականոց	երկու սենյականոց	երեք սենյականոց	չորս և ավելի սենյականոց
Շիրակ	17497	2806	6153	6546	1992
Սյունիք	13282	3188	4745	4508	842
Վայոց ձոր	-	-	-	-	-
Տավուշ	1248	258	312	494	184
<b>Ընդամենը ՀՀ</b>	<b>314940</b>	<b>67182</b>	<b>105175</b>	<b>116650</b>	<b>25933</b>

**Համատիրությունների և լիազորագրային կառավարիչների կողմից կառավարվող բազմաբնակարան շենքերի բնակարանների քանակական բաշխվածությունն ըստ քաղաքների և ըստ սենյակների քանակի, 2009թ. հունվարի 1-ի դրությամբ**

(միավոր)

	Բնակարանների քանակը	այդ թվում՝			
		մեկ սենյականոց	երկու սենյականոց	երեք սենյականոց	չորս և ավելի սենյականոց
Երևան	217169	48716	73005	79903	15545
Ապարան	797	148	249	312	88
Վաղարշապատ	2481	292	1067	960	162
Սևան	5307	1129	1709	1875	594
Վանաձոր	22165	4176	6889	8008	3092
Արմավիր	12149	1865	4192	4716	1376
Հրազդան	12430	1996	3672	5730	1032
Չարենցավան	7847	2060	2456	2557	774
Նոր Հաճն	2215	493	607	921	194
Գյումրի	17399	2804	6119	6499	1977
Մարալիկ	98	2	34	47	15
Կապան	10989	2639	3769	3778	803
Քաջարան	2294	549	976	730	39
Իջևան	407	66	110	162	69

**Բազմաբնակարան շենքերի կապիտալ վերանորոգումն ըստ ՀՀ մարզերի և Երևան քաղաքի, 2009թ. հունվարի 1-ի դրությամբ**

	Շենքերի քանակը, միավոր	Ծախսերը, հազ. դրամ <sup>1</sup>	այդ թվում՝ ըստ կոնստրուկցիոն տարրերի					
			տանիք	ջրագծի և կոյուղու ներքին ցանցեր	ջերմամատակարարման ներքին ցանցեր	վերելակներ	մուտքեր	այլ
ք.Երևան	631	710091.8	109585.5	20218.3	16767.4	28004.2	287805.0	247711.4
Արագածոտն	6	69380.0	68040.0	-	1030.0	310.0	-	-
Արարատ	1	334.0	-	-	-	-	-	334.0
Արմավիր	12	3849.0	2549.0	1300.0	-	-	-	-
Գեղարքունիք	80	2490.0	212.0	1480.0	-	-	798.0	-
Լոռի	16	25542.0	24539.5	-	-	-	1002.5	-
Կոտայք	33	7096.2	2494.8	755.0	362.2	1500.0	1223.0	761.2
Շիրակ	5	76000.0	61400.0	14600.0	-	-	-	-
Սյունիք	75	51393.5	34469.9	-	-	10978.4	5945.2	-
Վայոց ձոր	-	-	-	-	-	-	-	-
Տավուշ	1	10689.2	10689.2	-	-	-	-	-
<b>Ընդամենը ՀՀ</b>	<b>860</b>	<b>956865.7</b>	<b>313979.9</b>	<b>38353.3</b>	<b>18159.6</b>	<b>40792.6</b>	<b>296773.7</b>	<b>248806.6</b>

**Բազմաբնակարան շենքերի քանակական բաշխվածությունն ըստ արտաքին պատերի կյուբերի և ըստ ՀՀ մարզերի ու Երևան քաղաքի (ներառյալ հանրակացարանային ֆոնդի շենքերը), 2009թ. հունվարի 1-ի դրությամբ**

	Շենքերի քանակը, միավոր	% -ով՝ ընդհանուրից				Տանիքի ձևեր	
		քարե	պանելային	մոնոլիտ	այլ	թեք	հարթ
ք.Երևան	4765	49.7	49.5	0.8	-	55.1	44.9
Արագածոտն	1011	90.3	9.7	-	-	90.9	9.1
Արարատ	1847	79.0	16.9	1.1	3.0	99.4	0.6
Արմավիր	4141	92.5	5.5	2.0	-	73.0	27.0
Գեղարքունիք	495	92.7	7.3	-	-	96.0	4.0

<sup>1</sup> Պետական և համայնքային բյուջեների միջոցների հաշվին, բնակարանային վարձից և ոչ բնակելի տարածքի վարձակալությունից:

ՀՀ բնակարանային ֆոնդը և կոմունալ տնտեսությունը 2008թ.

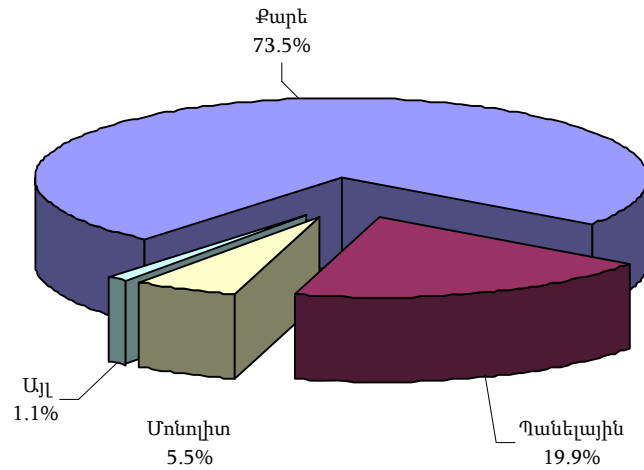
	Շենքերի քանակը, միավոր	% -ով՝ բնօրինակից				Տանիքի ձևը	
		քարե	պանելային	մոնոլիտ	այլ	թեք	հարթ
Լոռի	2072	59.4	12.3	22.8	5.5	93.0	7.0
Կոտայք	2460	76.6	21.9	0.1	1.4	84.0	16.0
Շիրակ	2440	70.2	5.5	23.5	0.8	82.1	17.9
Սյունիք	1040	80.1	19.8	-	0.1	87.0	13.0
Վայոց ձոր	499	82.0	18.0	-	-	98.8	1.2
Տավուշ	903	92.7	4.2	1.0	2.1	89.0	11.0
<b>Ընդամենը ՀՀ</b>	<b>21673</b>	<b>73.5</b>	<b>19.9</b>	<b>5.5</b>	<b>1.1</b>	<b>78.8</b>	<b>21.2</b>

Բազմաբնակարան շենքերի քանակական բաշխվածությունն ըստ քաղաքների և ըստ արտաքին պատերի նյութերի ու տանիքի ձևի (ներառյալ հանրակացարանային ֆոնդի շենքերը), 2009թ. հունվարի 1-ի դրությամբ

(միավոր)

	Շենքերի քանակը	այդ թվում՝				Տանիքի ձևը	
		քարե	պանելային	մոնոլիտ	այլ	թեք	հարթ
Երևան	4765	2370	2359	36	-	2626	2139
Աշտարակ	160	115	45	-	-	160	-
Ապարան	27	24	3	-	-	27	-
Թային	31	31	-	-	-	31	-
Արարատ	179	91	17	15	56	176	3
Վեդի	38	28	10	-	-	38	-
Արտաշատ	132	59	59	-	-	132	-
Մասիս	90	28	62	-	-	85	5
Արմավիր	137	108	29	-	-	137	-
Մեծամոր	65	-	65	-	-	52	13
Վաղարշապատ	196	92	18	86	-	116	80
Գավառ	71	70	1	-	-	71	-
Ճամբարակ	23	13	10	-	-	23	-
Մարտունի	34	34	-	-	-	34	-
Սևան	219	197	22	-	-	199	20
Վարդենիս	43	43	-	-	-	43	-
Վանաձոր	1040	535	160	345	-	926	114
Այավերդի	191	153	22	12	4	160	31
Ախթալա	85	48	-	-	37	85	-
Թումանյան	94	94	-	-	-	94	-
Շամլուղ	13	8	5	-	-	13	-
Սպիտակ	111	103	7	1	-	111	-
Ստեփանավան	188	86	12	20	70	188	-
Տաշիր	43	24	19	-	-	43	-
Արթուրյան	339	151	153	1	34	184	155
Բյուրեղավան	63	44	19	-	-	44	19
Հրազդան	302	164	138	-	-	164	138
Ծաղկաձոր	7	7	-	-	-	7	-
Չարենցավան	241	167	72	2	-	176	65
Եղվարդ	50	48	2	-	-	50	-
Նոր Հաճն	65	52	13	-	-	51	14
Գյումրի	1505	891	91	523	-	1069	436
Արթիկ	204	169	-	35	-	204	-
Մարալիկ	47	36	2	-	-	47	-
Գորիս	110	109	1	-	-	110	-
Կապան	254	105	149	-	-	151	103
Քաջարան	77	45	32	-	-	72	5
Ագարակ	151	142	-	-	-	140	11
Մեղրի	38	27	11	-	-	22	16
Դաստակերտ	8	7	-	-	1	8	-
Սիսիան	127	127	-	-	-	127	-
Եղեգնաձոր	38	31	7	-	-	34	4
Ջերմուկ	115	61	54	-	-	113	2
Վաք	35	35	-	-	-	35	-
Իջևան	97	76	21	-	-	76	21
Նոյեմբերյան	19	19	-	-	-	18	1
Այրում	31	31	-	-	-	31	-
Բերդ	26	25	1	-	-	26	-
Դիլիջան	107	84	14	-	-	30	77

Բազմաբնակարան շենքերի քանակի տոկոսային բաշխվածությունն ըստ արտաքին պատերի նյութերի, 2009թ. հունվարի 1-ի դրությամբ



Բազմաբնակարան շենքերի հարկայնությունն ըստ արտաքին պատերի նյութերի և ըստ ՀՀ մարզերի ու Երևան քաղաքի (ներառյալ հանրակացարանային ֆոնդի շենքերը), 2009թ. հունվարի 1-ի դրությամբ

	1 հարկանի շենքերի քանակը, միավոր	% - ով՝ ընդհանուրից			
		քարե	պանելային	մոնոլիտ	այլ
ք. Երևան	33	100.0	-	-	-
Արագածոտն	235	100.0	-	-	-
Արարատ	1088	89.1	-	5.8	5.1
Արմավիր	2104	95.4	4.6	-	-
Գեղարքունիք	46	100.0	-	-	-
Լոռի	377	70.8	-	5.3	23.9
Կոտայք	634	86.0	8.6	-	5.4
Շիրակ	802	100.0	-	-	-
Սյունիք	76	100.0	-	-	-
Վայոց ձոր	29	72.4	27.6	-	-
Տավուշ	361	94.7	-	-	5.3
<b>Ընդամենը ՀՀ</b>	<b>5785</b>	<b>92.4</b>	<b>3.9</b>	<b>0.3</b>	<b>3.4</b>

շարունակություն

	2 հարկանի շենքերի քանակը, միավոր	% - ով՝ ընդհանուրից			
		քարե	պանելային	մոնոլիտ	այլ
ք. Երևան	124	91.9	8.1	-	-
Արագածոտն	617	85.7	14.3	-	-
Արարատ	405	75.8	24.2	-	-
Արմավիր	1277	99.8	0.2	-	-
Գեղարքունիք	135	99.3	0.7	-	-
Լոռի	412	55.6	8.7	29.9	5.8
Կոտայք	737	89.4	10.6	-	-
Շիրակ	526	87.7	5.5	3.0	3.8
Սյունիք	349	98.9	1.1	-	-
Վայոց ձոր	351	92.0	8.0	-	-
Տավուշ	263	100.0	-	-	-
<b>Ընդամենը ՀՀ</b>	<b>5196</b>	<b>89.3</b>	<b>7.2</b>	<b>2.7</b>	<b>0.8</b>

շարունակություն

	3 հարկանի շենքերի քանակը, միավոր	% - ով՝ ընդհանուրից			
		քարե	պանելային	մոնոլիտ	այլ
ք. Երևան	212	99.0	1.0	-	-
Արագածոտն	46	93.5	6.5	-	-
Արարատ	64	90.6	-	9.4	-
Արմավիր	389	97.4	2.6	-	-

ՀՀ բնակարանային ֆոնդը և կոմունալ տնտեսությունը 2008թ.

	3 հարկանի շենքերի քանակը, միավոր	%ով` ընդհանուրից			
		քարե	պանելային	մոնոլիտ	այլ
Գեղարքունիք	40	97.5	2.5	-	-
Լոռի	180	73.3	26.7	-	-
Կոտայք	199	100.0	-	-	-
Շիրակ	297	41.9	19.6	38.5	-
Սյունիք	176	98.9	1.1	-	-
Վայոց ձոր	20	70.0	30.0	-	-
Տավուշ	55	83.6	-	16.4	-
<b>Ընդամենը ՀՀ</b>	<b>1678</b>	<b>84.5</b>	<b>7.8</b>	<b>7.7</b>	<b>-</b>

շարունակություն

	4 հարկանի շենքերի քանակը, միավոր	%ով` ընդհանուրից			
		քարե	պանելային	մոնոլիտ	այլ
ք.Երևան	729	86.0	14.0	-	-
Արագածոտն	86	94.2	5.8	-	-
Արարատ	15	86.7	13.3	-	-
Արմավիր	45	73.3	8.9	17.8	-
Գեղարքունիք	48	91.7	8.3	-	-
Լոռի	645	50.5	4.7	44.8	-
Կոտայք	155	92.9	6.5	0.6	-
Շիրակ	629	31.7	4.9	63.4	-
Սյունիք	91	98.9	-	-	1.1
Վայոց ձոր	25	32.0	68.0	-	-
Տավուշ	45	100.0	-	-	-
<b>Ընդամենը ՀՀ</b>	<b>2513</b>	<b>64.0</b>	<b>8.2</b>	<b>27.7</b>	<b>0.1</b>

շարունակություն

	5 հարկանի շենքերի քանակը, միավոր	%ով` ընդհանուրից			
		քարե	պանելային	մոնոլիտ	այլ
ք.Երևան	1493	87.4	12.6	-	-
Արագածոտն	26	96.2	3.8	-	-
Արարատ	274	40.9	53.6	5.5	-
Արմավիր	311	43.7	31.2	25.1	-
Գեղարքունիք	207	94.7	5.3	-	-
Լոռի	321	85.3	1.9	12.8	-
Կոտայք	364	92.6	7.1	0.3	-
Շիրակ	173	71.7	2.9	25.4	-
Սյունիք	236	62.3	37.7	-	-
Վայոց ձոր	72	59.7	40.3	-	-
Տավուշ	143	98.6	1.4	-	-
<b>Ընդամենը ՀՀ</b>	<b>3620</b>	<b>78.5</b>	<b>16.6</b>	<b>4.9</b>	<b>-</b>

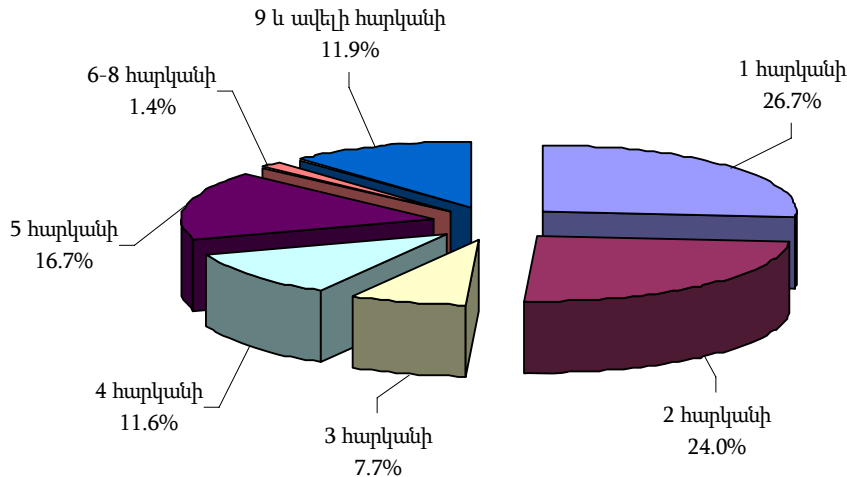
շարունակություն

	6-8 հարկանի շենքերի քանակը, միավոր	%ով` ընդհանուրից			
		քարե	պանելային	մոնոլիտ	այլ
ք.Երևան	262	29.8	68.7	1.5	-
Արագածոտն	-	-	-	-	-
Արարատ	1	-	100.0	-	-
Արմավիր	2	-	100.0	-	-
Գեղարքունիք	2	-	100.0	-	-
Լոռի	17	11.8	88.2	-	-
Կոտայք	13	-	100.0	-	-
Շիրակ	2	100.0	-	-	-
Սյունիք	5	-	100.0	-	-
Վայոց ձոր	-	-	-	-	-
Տավուշ	2	-	100.0	-	-
<b>Ընդամենը ՀՀ</b>	<b>306</b>	<b>26.8</b>	<b>71.9</b>	<b>1.3</b>	<b>-</b>

շարունակություն

	9 և ավելի հարկանի շենքերի քանակը, միավոր	%ով` ընդհանուրից			
		քարե	պանելային	մոնոլիտ	այլ
ք.Երևան	1912	0.1	98.2	1.7	-
Արագածոտն	1	-	100.0	-	-
Արարատ	-	-	-	-	-
Արմավիր	13	-	100.0	-	-
Գեղարքունիք	17	-	100.0	-	-
Լոռի	120	-	100.0	-	-
Կոտայք	358	-	99.7	0.3	-
Շիրակ	11	-	100.0	-	-
Սյունիք	107	0.9	99.1	-	-
Վայոց ձոր	2	-	100.0	-	-
Տավուշ	34	-	100.0	-	-
<b>Ընդամենը ՀՀ</b>	<b>2575</b>	<b>0.1</b>	<b>98.6</b>	<b>1.3</b>	<b>-</b>

Բազմաբնակարան շենքերի քանակի տոկոսային բաշխվածությունն ըստ հարկայնության, 2009թ. հունվարի 1-ի դրությամբ



Բազմաբնակարան շենքերի հարկայնությունն ըստ արտաքին պատերի նյութերի և ըստ քաղաքների (ներառյալ հանրակացարանային ֆոնդի շենքերը), 2009թ. հունվարի 1-ի դրությամբ

	1 հարկանի շենքերի քանակը, միավոր	%ով` ընդհանուրից			
		քարե	պանելային	մոնոլիտ	այլ
Երևան	33	100.0	-	-	-
Աշտարակ	2	100.0	-	-	-
Ապարան	1	100.0	-	-	-
Թային	-	-	-	-	-
Արարատ	56	-	-	-	100.0
Վեդի	-	-	-	-	-
Արտաշատ	-	-	-	-	-
Մասիս	-	-	-	-	-
Արմավիր	1	100.0	-	-	-
Մեծամոր	-	-	-	-	-
Վաղարշապատ	-	-	-	-	-
Գավառ	3	100.0	-	-	-
Ճամբարակ	-	-	-	-	-
Մարտունի	1	100.0	-	-	-
Սևան	38	100.0	-	-	-
Վարդենիս	-	-	-	-	-
Վանաձոր	75	100.0	-	-	-
Այավերդի	4	-	-	-	100.0



ՀՀ բնակարանային ֆոնդը և կոմունալ տնտեսությունը 2008թ.

	1 հարկանի շենքերի քանակը, միավոր	%ով՝ ընդհանուրից		
		քարե	պանելային	մոնոլիտ
Ախթալա	46	19.6	-	-
Թումանյան	65	100.0	-	-
Շամլուղ	-	-	-	-
Սպիտակ	-	-	-	-
Ստեփանավան	46	-	-	-
Տաշիր	-	-	-	-
Արուսյան	80	57.5	-	-
Բյուրեղավան	-	-	-	-
Հրազդան	5	100.0	-	-
Ծաղկաձոր	-	-	-	-
Չարենցավան	45	100.0	-	-
Եղվարդ	28	100.0	-	-
Նոր Հաճն	-	-	-	-
Գյումրի	478	100.0	-	-
Արթիկ	37	100.0	-	-
Մարայիկ	-	-	-	-
Գորիս	5	100.0	-	-
Կապան	-	-	-	-
Քաջարան	-	-	-	-
Ագարակ	34	100.0	-	-
Մեղրի	-	-	-	-
Դաստակերտ	-	-	-	-
Սիսիան	-	-	-	-
Եղեգնաձոր	-	-	-	-
Ջերմուկ	-	-	-	-
Վայք	-	-	-	-
Իջևան	3	100.0	-	-
Նոյեմբերյան	-	-	-	-
Այրում	-	-	-	-
Բերդ	-	-	-	-
Դիլիջան	-	-	-	-

շարունակություն

	2 հարկանի շենքերի քանակը, միավոր	%ով՝ ընդհանուրից		
		քարե	պանելային	մոնոլիտ
Երևան	124	91.9	8.1	-
Աշտարակ	95	56.8	43.2	-
Ապարան	5	100.0	-	-
Թալին	6	100.0	-	-
Արարատ	32	96.9	3.1	-
Վեդի	2	100.0	-	-
Արտաշատ	-	-	-	-
Մասիս	21	100.0	-	-
Արմավիր	17	100.0	-	-
Մեծամոր	-	-	-	-
Վաղարշապատ	7	100.0	-	-
Գավառ	4	100.0	-	-
Ճամբարակ	3	100.0	-	-
Մարտունի	2	100.0	-	-
Սևան	33	100.0	-	-
Վարդենիս	2	100.0	-	-
Վանաձոր	108	55.6	-	44.4
Այավերդի	14	100.0	-	-
Ախթալա	12	100.0	-	-
Թումանյան	18	100.0	-	-
Շամլուղ	2	100.0	-	-
Սպիտակ	10	40.0	60.0	-
Ստեփանավան	91	73.6	-	-
Տաշիր	6	100.0	-	-

ՀՀ բնակարանային ֆոնդը և կոմունալ տնտեսությունը 2008թ.

	2 հարկանի շենքերի քանակը, միավոր	%ով` ընդհանուրից			
		քառե	պանելային	մոնոլիտ	այլ
Արմվյան	6	100.0	-	-	-
Բյուրեղավան	2	100.0	-	-	-
Հրազդան	6	50.0	50.0	-	-
Ծաղկաձոր	1	100.0	-	-	-
Չարենցավան	2	100.0	-	-	-
Եղվարդ	-	-	-	-	-
Նոր Հաճն	4	100.0	-	-	-
Գյումրի	137	89.8	-	10.2	-
Արթիկ	31	100.0	-	-	-
Մարայիկ	5	100.0	-	-	-
Գորիս	15	100.0	-	-	-
Կապան	3	100.0	-	-	-
Քաջարան	3	100.0	-	-	-
Ագարակ	35	100.0	-	-	-
Մեղրի	17	100.0	-	-	-
Դաստակերտ	7	100.0	-	-	-
Սիսիան	60	100.0	-	-	-
Եղեգնաձոր	3	100.0	-	-	-
Ջերմուկ	63	88.9	11.1	-	-
Վայք	5	100.0	-	-	-
Իջևան	10	100.0	-	-	-
Նոյեմբերյան	1	100.0	-	-	-
Այրում	9	100.0	-	-	-
Բերդ	8	100.0	-	-	-
Դիլիջան	6	100.0	-	-	-

շարունակություն

	3 հարկանի շենքերի քանակը, միավոր	%ով` ընդհանուրից			
		քառե	պանելային	մոնոլիտ	այլ
Երևան	212	99.0	1.0	-	-
Աշտարակ	2	100.0	-	-	-
Ապարան	2	100.0	-	-	-
Թային	9	100.0	-	-	-
Արարատ	18	100.0	-	-	-
Վեդի	2	100.0	-	-	-
Արտաշատ	20	100.0	-	-	-
Մասիս	3	100.0	-	-	-
Արմավիր	7	100.0	-	-	-
Մեծամոր	-	-	-	-	-
Վաղարշապատ	6	100.0	-	-	-
Գավառ	4	100.0	-	-	-
Ճամբարակ	4	100.0	-	-	-
Սարտունի	5	100.0	-	-	-
Սևան	12	100.0	-	-	-
Վարդենիս	7	100.0	-	-	-
Վանաձոր	68	30.9	69.1	-	-
Այվերդի	12	100.0	-	-	-
Ախթալա	11	100.0	-	-	-
Թումանյան	9	100.0	-	-	-
Շամլուղ	6	100.0	-	-	-
Սպիտակ	61	100.0	-	-	-
Ստեփանավան	5	100.0	-	-	-
Տաշիր	4	75.0	25.0	-	-
Արմվյան	-	-	-	-	-
Բյուրեղավան	3	100.0	-	-	-
Հրազդան	3	100.0	-	-	-
Ծաղկաձոր	1	100.0	-	-	-
Չարենցավան	16	100.0	-	-	-
Եղվարդ	-	-	-	-	-

ՀՀ բնակարանային ֆոնդը և կոմունալ տնտեսությունը 2008թ.

	3 հարկանի շենքերի քանակը, միավոր	% -ով՝ ընդհանուրից			
		քարե	պանելային	մոնոլիտ	այլ
Նոր Հաճն	21	100.0	-	-	-
Գյումրի	245	38.0	19.2	42.8	-
Արթիկ	10	100.0	-	-	-
Մարայիկ	15	66.7	-	33.3	-
Գորիս	37	100.0	-	-	-
Կապան	16	87.5	12.5	-	-
Քաջարան	3	100.0	-	-	-
Ագարակ	68	100.0	-	-	-
Մեղրի	2	100.0	-	-	-
Դաստակերտ	-	-	-	-	-
Սիսիան	26	100.0	-	-	-
Եղեգնաձոր	5	100.0	-	-	-
Ջերմուկ	11	45.5	54.5	-	-
Վայք	2	100.0	-	-	-
Իջևան	10	100.0	-	-	-
Նոյեմբերյան	3	100.0	-	-	-
Այրում	14	100.0	-	-	-
Բերդ	-	-	-	-	-
Դիլիջան	18	50.0	-	50.0	-

շարունակություն

	4 հարկանի շենքերի քանակը, միավոր	% -ով՝ ընդհանուրից			
		քարե	պանելային	մոնոլիտ	այլ
Երևան	729	86.0	14.0	-	-
Աշտարակ	60	95.0	5.0	-	-
Ապարան	11	81.8	18.2	-	-
Թային	8	100.0	-	-	-
Արարատ	7	100.0	-	-	-
Վեդի	-	-	-	-	-
Արտաշատ	-	-	-	-	-
Մասիս	4	100.0	-	-	-
Արմավիր	27	100.0	-	-	-
Մեծամոր	-	-	-	-	-
Վաղարշապատ	9	11.1	-	88.9	-
Գավառ	9	88.9	11.1	-	-
Ճամբարակ	7	85.7	14.3	-	-
Մարտունի	14	100.0	-	-	-
Սևան	12	83.3	16.7	-	-
Վարդենիս	5	100.0	-	-	-
Վանաձոր	466	44.0	-	56.0	-
Այավերդի	76	90.8	-	9.2	-
Ախթալա	8	100.0	-	-	-
Թումանյան	2	100.0	-	-	-
Շամլուղ	2	-	100.0	-	-
Սպիտակ	34	97.1	-	2.9	-
Ստեփանավան	41	21.9	29.3	48.8	-
Տաշիր	16	-	100.0	-	-
Արոլյան	6	100.0	-	-	-
Բյուրեղավան	20	100.0	-	-	-
Հրազդան	67	95.5	4.5	-	-
Ծաղկաձոր	-	-	-	-	-
Չարենցավան	36	88.9	8.3	2.8	-
Եղվարդ	5	80.0	20.0	-	-
Նոր Հաճն	1	100.0	-	-	-
Գյումրի	536	22.4	5.6	72.0	-
Արթիկ	68	86.8	-	13.2	-
Մարայիկ	15	73.3	-	26.7	-
Գորիս	38	100.0	-	-	-
Կապան	26	100.0	-	-	-

ՀՀ բնակարանային ֆոնդը և կոմունալ տնտեսությունը 2008թ.

	4 հարկանի շենքերի քանակը, միավոր	%ով՝ ընդհանուրից			
		քարե	պանելային	մոնոլիտ	այլ
Քաջարան	1	100.0	-	-	-
Ազարակ	5	100.0	-	-	-
Մեդրի	1	100.0	-	-	-
Դաստակերտ	1	-	-	-	100.0
Սիսիան	15	100.0	-	-	-
Եղեգնաձոր	9	66.7	33.3	-	-
Ջերմուկ	14	-	100.0	-	-
Վայք	2	100.0	-	-	-
Իջևան	27	100.0	-	-	-
Նոյեմբերյան	3	100.0	-	-	-
Այրում	3	100.0	-	-	-
Բերդ	3	100.0	-	-	-
Դիլիջան	9	100.0	-	-	-

շարունակություն

	5 հարկանի շենքերի քանակը, միավոր	%ով՝ ընդհանուրից			
		քարե	պանելային	մոնոլիտ	այլ
Երևան	1493	87.4	12.6	-	-
Աշտարակ	-	-	-	-	-
Ապարան	8	87.5	12.5	-	-
Թային	8	100.0	-	-	-
Արարատ	66	53.0	24.3	22.7	-
Վեդի	34	70.6	29.4	-	-
Արտաշատ	111	47.7	52.3	-	-
Մասիս	62	-	100.0	-	-
Արմավիր	85	65.9	34.1	-	-
Մեծամոր	52	-	100.0	-	-
Վաղարշապատ	172	45.3	9.3	45.4	-
Գավառ	51	100.0	-	-	-
Ճամբարակ	9	-	100.0	-	-
Մարտունի	12	100.0	-	-	-
Սևան	105	99.0	1.0	-	-
Վարդենիս	29	100.0	-	-	-
Վանաձոր	209	82.8	-	17.2	-
Այվերդի	62	91.9	-	8.1	-
Ախթալա	8	100.0	-	-	-
Թումանյան	-	-	-	-	-
Շամլուղ	3	-	100.0	-	-
Սպիտակ	6	83.3	16.7	-	-
Ստեփանավան	5	100.0	-	-	-
Տաշիր	17	88.2	11.8	-	-
Աբովյան	93	100.0	-	-	-
Բյուրեղավան	19	100.0	-	-	-
Հրազդան	99	89.9	10.1	-	-
Ծաղկաձոր	5	100.0	-	-	-
Չարենցավան	79	91.1	7.6	1.3	-
Եղվարդ	17	94.1	5.9	-	-
Նոր Հաճն	26	100.0	-	-	-
Գյումրի	96	78.1	3.1	18.8	-
Արթիկ	58	55.2	-	44.8	-
Մարայիկ	12	83.3	16.7	-	-
Գորիս	14	100.0	-	-	-
Կապան	116	52.6	47.4	-	-
Քաջարան	60	63.3	36.7	-	-
Ազարակ	9	-	100.0	-	-
Մեդրի	10	70.0	30.0	-	-
Դաստակերտ	-	-	-	-	-
Սիսիան	26	100.0	-	-	-
Եղեգնաձոր	21	81.0	19.0	-	-

ՀՀ բնակարանային ֆոնդը և կոմունալ տնտեսությունը 2008թ.

	5 հարկանի շենքերի քանակը, միավոր	% - ով՝ ընդհանուրից			
		քարե	պանելային	մոնոլիտ	այլ
Ջերմուկ	25	-	100.0	-	-
Վայք	26	100.0	-	-	-
Իջևան	26	100.0	-	-	-
Նոյեմբերյան	12	100.0	-	-	-
Այրում	5	100.0	-	-	-
Բերդ	14	100.0	-	-	-
Դիլիջան	60	100.0	-	-	-

շարունակություն

	6-8 հարկանի շենքերի քանակը, միավոր	% - ով՝ ընդհանուրից			
		քարե	պանելային	մոնոլիտ	այլ
Երևան	262	29.8	68.7	1.5	-
Աշտարակ	-	-	-	-	-
Ապարան	-	-	-	-	-
Թային	-	-	-	-	-
Արարատ	-	-	-	-	-
Վեդի	-	-	-	-	-
Արտաշատ	1	-	100.0	-	-
Մասիս	-	-	-	-	-
Արմավիր	-	-	-	-	-
Մեծամոր	-	-	-	-	-
Վաղարշապատ	2	-	100.0	-	-
Գավառ	-	-	-	-	-
Ճամբարակ	-	-	-	-	-
Մարտունի	-	-	-	-	-
Սևան	2	-	100.0	-	-
Վարդենիս	-	-	-	-	-
Վանաձոր	15	6.7	93.3	-	-
Այվազ	2	50.0	50.0	-	-
Ախթալա	-	-	-	-	-
Թումանյան	-	-	-	-	-
Շամլուղ	-	-	-	-	-
Սպիտակ	-	-	-	-	-
Ստեփանավան	-	-	-	-	-
Տաշիր	-	-	-	-	-
Աբովյան	5	-	100.0	-	-
Բյուրեղավան	2	-	100.0	-	-
Հրազդան	3	-	100.0	-	-
Ծաղկաձոր	-	-	-	-	-
Չարենցավան	1	-	100.0	-	-
Եղվարդ	-	-	-	-	-
Նոր Հաճն	2	-	100.0	-	-
Գյումրի	2	100.0	-	-	-
Արթիկ	-	-	-	-	-
Մարայիկ	-	-	-	-	-
Գորիս	1	-	100.0	-	-
Կապան	2	-	100.0	-	-
Քաջարան	-	-	-	-	-
Ագարակ	-	-	-	-	-
Մեղրի	2	-	100.0	-	-
Դաստակերտ	-	-	-	-	-
Սիսիան	-	-	-	-	-
Եղեգնաձոր	-	-	-	-	-
Ջերմուկ	-	-	-	-	-
Վայք	-	-	-	-	-
Իջևան	-	-	-	-	-
Նոյեմբերյան	-	-	-	-	-
Այրում	-	-	-	-	-
Բերդ	-	-	-	-	-
Դիլիջան	2	-	100.0	-	-

շարունակություն

	9 և ավելի հարկանի շենքերի քանակը, միավոր	%ով` ընդհանուրից			
		քառե	պանելային	մոնոլիտ	այլ
Երևան	1912	0.1	98.2	1.7	-
Աշտարակ	10	-	100.0	-	-
Ապարան	-	-	-	-	-
Թալին	-	-	-	-	-
Արարատ	-	-	-	-	-
Վեդի	-	-	-	-	-
Արտաշատ	-	-	-	-	-
Մասիս	-	-	-	-	-
Արմավիր	-	-	-	-	-
Մեծամոր	13	-	100.0	-	-
Վաղարշապատ	-	-	-	-	-
Գավառ	-	-	-	-	-
Ճամբարակ	-	-	-	-	-
Մարտունի	-	-	-	-	-
Սևան	17	-	100.0	-	-
Վարդենիս	-	-	-	-	-
Վանաձոր	-	-	-	-	-
Ալավերդի	21	-	100.0	-	-
Ախթալա	-	-	-	-	-
Թումանյան	-	-	-	-	-
Շակիս	-	-	-	-	-
Սյուխակ	-	-	-	-	-
Ստեփանավան	-	-	-	-	-
Տաշիր	-	-	-	-	-
Աբովյան	149	-	100.0	-	-
Բյուրեղավան	17	-	100.0	-	-
Հրազդան	119	-	100.0	-	-
Ծաղկաձոր	-	-	-	-	-
Չարենցավան	62	-	100.0	-	-
Եղվարդ	-	-	-	-	-
Նոր Հաճն	11	-	100.0	-	-
Գյումրի	11	-	100.0	-	-
Արթիկ	-	-	-	-	-
Մարալիկ	-	-	-	-	-
Գորիս	-	-	-	-	-
Կապան	91	1.1	98.9	-	-
Քաջարան	10	-	100.0	-	-
Ագարակ	-	-	-	-	-
Մեղրի	6	-	100.0	-	-
Դաստակերտ	-	-	-	-	-
Սիսիան	-	-	-	-	-
Եղեգնաձոր	-	-	-	-	-
Ջերմուկ	2	-	100.0	-	-
Վայք	-	-	-	-	-
Իջևան	21	-	100.0	-	-
Նոյեմբերյան	-	-	-	-	-
Այրում	-	-	-	-	-
Բերդ	1	-	100.0	-	-
Դիլիջան	12	-	100.0	-	-

**Վերելակ ունեցող բազմաբնակարան շենքերի, վերելակով շենքերի մուտքերի և վերելակների քանակական բաշխվածությունն ըստ ՀՀ մարզերի և Երևան քաղաքի (ներառյալ հանրակացարանային ֆոնդի շենքերը), 2009թ. հունվարի 1-ի դրությամբ**

(միավոր)

	Բազմաբնակարան շենքերի քանակը	որից՝		
		վերելակ ունեցող շենքերի քանակը	վերելակով շենքերի մուտքերի քանակը	վերելակների քանակը
ք.Երևան	4765	2142	3804	4166
Արագածոտն	1011	1	1	1
Արարատ	1847	1	2	2
Արմավիր	4141	13	13	13
Գեղարքունիք	495	19	19	19
Լոռի	2072	135	172	172
Կոտայք	2460	364	670	675
Շիրակ	2440	11	11	11
Սյունիք	1040	108	178	178
Վայոց ձոր	499	2	2	2
Տավուշ	903	30	32	32
<b>Ընդամենը ՀՀ</b>	<b>21673</b>	<b>2826</b>	<b>4904</b>	<b>5271</b>

**Համայնքների կողմից կառավարվող բազմաբնակարան շենքերի քանակական բաշխվածությունն ըստ արտաքին պատերի նյութերի և ըստ ՀՀ մարզերի ու Երևան քաղաքի, 2009թ. հունվարի 1-ի դրությամբ**

	Շենքերի քանակը, միավոր	% -ով՝ ընդհանուրից			
		քարե	պանելային	մոնոլիտ	այլ
ք.Երևան	98	37.8	62.2	-	-
Արագածոտն	981	90.3	9.7	-	-
Արարատ	1844	79.0	16.8	1.2	3.0
Արմավիր	4064	92.4	5.5	2.1	-
Գեղարքունիք	273	95.6	4.4	-	-
Լոռի	1090	71.7	10.8	7.0	10.5
Կոտայք	1599	86.7	11.2	-	2.1
Շիրակ	1761	76.0	2.4	20.5	1.1
Սյունիք	706	96.5	3.4	-	0.1
Վայոց ձոր	499	82.0	18.0	-	-
Տավուշ	869	93.1	3.7	1.0	2.2
<b>Ընդամենը ՀՀ</b>	<b>13784</b>	<b>85.6</b>	<b>8.6</b>	<b>4.0</b>	<b>1.8</b>

**Համայնքների կողմից կառավարվող բազմաբնակարան շենքերի հարկայնությունն ըստ արտաքին պատերի նյութերի և ըստ ՀՀ մարզերի ու Երևան քաղաքի, 2009թ. հունվարի 1-ի դրությամբ**

	1 հարկանի շենքերի քանակը, միավոր	% -ով՝ ընդհանուրից			
		քարե	պանելային	մոնոլիտ	այլ
ք.Երևան	1	100.0	-	-	-
Արագածոտն	233	100.0	-	-	-
Արարատ	1088	89.1	5.8	-	5.1
Արմավիր	2103	95.4	4.6	-	-
Գեղարքունիք	7	100.0	-	-	-
Լոռի	302	63.6	-	6.6	29.8
Կոտայք	578	84.6	9.5	-	5.9
Շիրակ	775	100.0	-	-	-
Սյունիք	76	100.0	-	-	-
Վայոց ձոր	29	72.4	27.6	-	-
Տավուշ	360	94.7	-	-	5.3
<b>Ընդամենը ՀՀ</b>	<b>5552</b>	<b>92.0</b>	<b>4.0</b>	<b>0.4</b>	<b>3.6</b>

շարունակություն

	2 հարկանի շենքերի քանակը, միավոր	% -ով՝ ընդհանուրից			
		քարե	պանելային	մոնոլիտ	այլ
ք.Երևան	10	50.0	50.0	-	-
Արագածոտն	610	85.6	14.4	-	-
Արարատ	403	75.9	24.1	-	-

ՀՀ բնակարանային ֆոնդը և կոմունալ տնտեսությունը 2008թ.

	2 հարկանի շենքերի քանակը, միավոր	%ով` ընդհանուրից			
		քարե	պանելային	մոնոլիտ	այլ
Արմավիր	1258	99.8	0.2	-	-
Գեղարքունիք	100	100.0	-	-	-
Լոռի	260	72.3	11.6	6.9	9.2
Կոտայք	713	89.5	10.5	-	-
Շիրակ	419	87.8	6.9	0.5	4.8
Սյունիք	343	98.8	1.2	-	-
Վայոց ձոր	351	92.0	8.0	-	-
Տավուշ	263	100.0	-	-	-
<b>Ընդամենը ՀՀ</b>	<b>4730</b>	<b>91.1</b>	<b>7.6</b>	<b>0.4</b>	<b>0.9</b>

շարունակություն

	3 հարկանի շենքերի քանակը, միավոր	%ով` ընդհանուրից			
		քարե	պանելային	մոնոլիտ	այլ
ք.Երևան	2	50.0	50.0	-	-
Արագածոտն	44	93.2	6.8	-	-
Արարատ	63	90.5	-	9.5	-
Արմավիր	399	97.5	2.5	-	-
Գեղարքունիք	26	100.0	-	-	-
Լոռի	121	99.2	0.8	-	-
Կոտայք	158	100.0	-	-	-
Շիրակ	94	33.0	12.8	54.2	-
Սյունիք	157	100.0	-	-	-
Վայոց ձոր	20	70.0	30.0	-	-
Տավուշ	54	83.3	-	16.7	-
<b>Ընդամենը ՀՀ</b>	<b>1138</b>	<b>91.3</b>	<b>2.9</b>	<b>5.8</b>	<b>-</b>

շարունակություն

	4 հարկանի շենքերի քանակը, միավոր	%ով` ընդհանուրից			
		քարե	պանելային	մոնոլիտ	այլ
ք.Երևան	10	100.0	-	-	-
Արագածոտն	75	96.0	4.0	-	-
Արարատ	15	86.7	13.3	-	-
Արմավիր	24	50.0	16.7	33.3	-
Գեղարքունիք	38	94.7	5.3	-	-
Լոռի	227	73.6	13.2	13.2	-
Կոտայք	45	91.1	8.9	-	-
Շիրակ	398	29.1	0.3	70.6	-
Սյունիք	62	98.4	-	-	1.6
Վայոց ձոր	25	32.0	68.0	-	-
Տավուշ	43	100.0	-	-	-
<b>Ընդամենը ՀՀ</b>	<b>962</b>	<b>60.2</b>	<b>6.5</b>	<b>33.2</b>	<b>0.1</b>

շարունակություն

	5 հարկանի շենքերի քանակը, միավոր	%ով` ընդհանուրից			
		քարե	պանելային	մոնոլիտ	այլ
ք.Երևան	26	69.2	30.8	-	-
Արագածոտն	18	100.0	-	-	-
Արարատ	274	40.9	53.6	5.5	-
Արմավիր	182	19.8	37.4	42.8	-
Գեղարքունիք	102	90.2	9.8	-	-
Լոռի	128	88.3	4.7	7.0	-
Կոտայք	68	88.2	11.8	-	-
Շիրակ	73	64.4	-	35.6	-
Սյունիք	60	80.0	20.0	-	-
Վայոց ձոր	72	59.7	40.3	-	-
Տավուշ	114	99.1	0.9	-	-
<b>Ընդամենը ՀՀ</b>	<b>1117</b>	<b>62.7</b>	<b>25.9</b>	<b>11.4</b>	<b>-</b>



շարունակություն

	6-8 հարկանի շենքերի քանակը, միավոր	% -ով՝ բնօրհանուրից			
		քարե	պանելային	մոնոլիտ	այլ
ք.Երևան	2	100.0	-	-	-
Արագածոտն	-	-	-	-	-
Արարատ	1	-	100.0	-	-
Արմավիր	85	65.9	34.1	-	-
Գեղարքունիք	-	-	-	-	-
Լոռի	3	33.3	66.7	-	-
Կոտայք	2	-	100.0	-	-
Շիրակ	1	100.0	-	-	-
Սյունիք	2	-	100.0	-	-
Վայոց ձոր	-	-	-	-	-
Տավուշ	2	-	100.0	-	-
<b>Ընդամենը ՀՀ</b>	<b>98</b>	<b>61.2</b>	<b>38.8</b>	-	-

շարունակություն

	9 և ավելի հարկանի շենքերի քանակը, միավոր	% -ով՝ բնօրհանուրից			
		քարե	պանելային	մոնոլիտ	այլ
ք.Երևան	47	-	100.0	-	-
Արագածոտն	1	-	100.0	-	-
Արարատ	-	-	-	-	-
Արմավիր	13	-	100.0	-	-
Գեղարքունիք	-	-	-	-	-
Լոռի	49	-	100.0	-	-
Կոտայք	35	-	100.0	-	-
Շիրակ	1	-	100.0	-	-
Սյունիք	6	-	100.0	-	-
Վայոց ձոր	2	-	100.0	-	-
Տավուշ	33	12.1	87.9	-	-
<b>Ընդամենը ՀՀ</b>	<b>187</b>	<b>2.1</b>	<b>97.9</b>	-	-

Համատիրությունների և լիազորագրային կառավարիչների կողմից կառավարվող բազմաբնակարան շենքերի քանակական բաշխվածությունն ըստ արտաքին պատերի նյութերի և ըստ ՀՀ մարզերի ու Երևան քաղաքի, 2009թ. հունվարի 1-ի դրությամբ

	Շենքերի քանակը, միավոր	% -ով՝ բնօրհանուրից			
		քարե	պանելային	մոնոլիտ	այլ
ք.Երևան	4616	48.2	51.3	0.5	-
Արագածոտն	26	88.5	11.5	-	-
Արարատ	-	-	-	-	-
Արմավիր	66	77.3	22.7	-	-
Գեղարքունիք	207	89.9	10.1	-	-
Լոռի	970	43.9	15.2	40.9	-
Կոտայք	850	56.6	42.6	0.5	0.3
Շիրակ	667	54.6	13.5	31.9	-
Սյունիք	325	44.3	55.7	-	-
Վայոց ձոր	-	-	-	-	-
Տավուշ	30	93.3	6.7	-	-
<b>Ընդամենը ՀՀ</b>	<b>7757</b>	<b>50.6</b>	<b>41.2</b>	<b>8.2</b>	<b>0.0</b>

Համատիրությունների և լիազորագրային կառավարիչների կողմից կառավարվող բազմաբնակարան շենքերի հարկայնությունն ըստ արտաքին պատերի նյութերի և ըստ ՀՀ մարզերի ու Երևան քաղաքի, 2009թ. հունվարի 1-ի դրությամբ

	1 հարկանի շենքերի քանակը, միավոր	% -ով՝ բնօրհանուրից			
		քարե	պանելային	մոնոլիտ	այլ
ք.Երևան	30	100.0	-	-	-
Արագածոտն	-	-	-	-	-
Արարատ	-	-	-	-	-
Արմավիր	-	-	-	-	-
Գեղարքունիք	28	100.0	-	-	-

ՀՀ բնակարանային ֆոնդը և կոմունալ տնտեսությունը 2008թ.

	1 հարկանի շենքերի քանակը, միավոր	%ով՝ բնօրհանության			
		քարե	պանելային	մոնոլիտ	այլ
Լոռի	75	100.0	-	-	-
Կոտայք	56	100.0	-	-	-
Շիրակ	26	100.0	-	-	-
Սյունիք	-	-	-	-	-
Վայոց ձոր	-	-	-	-	-
Տավուշ	-	-	-	-	-
<b>Ընդամենը ՀՀ</b>	<b>215</b>	<b>100.0</b>	-	-	-

շարունակություն

	2 հարկանի շենքերի քանակը, միավոր	%ով՝ բնօրհանության			
		քարե	պանելային	մոնոլիտ	այլ
ք. Երևան	98	94.9	5.1	-	-
Արագածոտն	5	100.0	-	-	-
Արարատ	-	-	-	-	-
Արմավիր	-	-	-	-	-
Գեղարքունիք	33	100.0	-	-	-
Լոռի	150	40.7	21.3	38.0	-
Կոտայք	18	66.6	16.7	-	16.7
Շիրակ	106	86.8	-	13.2	-
Սյունիք	4	100.0	-	-	-
Վայոց ձոր	-	-	-	-	-
Տավուշ	-	-	-	-	-
<b>Ընդամենը ՀՀ</b>	<b>414</b>	<b>72.5</b>	<b>9.7</b>	<b>17.1</b>	<b>0.7</b>

շարունակություն

	3 հարկանի շենքերի քանակը, միավոր	%ով՝ բնօրհանության			
		քարե	պանելային	մոնոլիտ	այլ
ք. Երևան	210	99.5	0.5	-	-
Արագածոտն	2	100.0	-	-	-
Արարատ	-	-	-	-	-
Արմավիր	-	-	-	-	-
Գեղարքունիք	12	100.0	-	-	-
Լոռի	55	41.8	58.2	-	-
Կոտայք	40	100.0	-	-	-
Շիրակ	203	45.8	23.2	31.0	-
Սյունիք	18	88.9	11.1	-	-
Վայոց ձոր	-	-	-	-	-
Տավուշ	-	-	-	-	-
<b>Ընդամենը ՀՀ</b>	<b>540</b>	<b>73.1</b>	<b>15.2</b>	<b>11.7</b>	-

շարունակություն

	4 հարկանի շենքերի քանակը, միավոր	%ով՝ բնօրհանության			
		քարե	պանելային	մոնոլիտ	այլ
ք. Երևան	714	83.6	16.4	-	-
Արագածոտն	11	81.8	18.2	-	-
Արարատ	-	-	-	-	-
Արմավիր	21	90.5	9.5	-	-
Գեղարքունիք	10	80.0	20.0	-	-
Լոռի	415	47.5	-	52.5	-
Կոտայք	109	91.8	7.3	0.9	-
Շիրակ	225	34.2	13.3	52.5	-
Սյունիք	24	100.0	-	-	-
Վայոց ձոր	-	-	-	-	-
Տավուշ	-	-	-	-	-
<b>Ընդամենը ՀՀ</b>	<b>1529</b>	<b>67.5</b>	<b>10.5</b>	<b>22.0</b>	-

շարունակություն

	5 հարկանի շենքերի քանակը, միավոր	%ով՝ բնօրհանության			
		քարե	պանելային	մոնոլիտ	այլ
ք. Երևան	1418	85.8	14.2	-	-
Արագածոտն	8	87.5	12.5	-	-
Արարատ	-	-	-	-	-

ՀՀ բնակարանային ֆոնդը և կոմունալ տնտեսությունը 2008թ.

	5 հարկանի շենքերի քանակը, միավոր	%ով՝ բնօրինակից			
		քարե	պանելային	մոնոլիտ	այլ
Արմավիր	45	71.1	28.9	-	-
Գեղարքունիք	105	100.0	-	-	-
Լոռի	192	36.5	-	63.5	-
Կոտայք	294	92.8	6.5	0.7	-
Շիրակ	96	78.1	3.1	18.8	-
Սյունիք	176	56.2	43.8	-	-
Վայոց ձոր	-	-	-	-	-
Տավուշ	29	96.6	3.4	-	-
<b>Ընդամենը ՀՀ</b>	<b>2363</b>	<b>80.7</b>	<b>13.3</b>	<b>6.0</b>	-

շարունակություն

	6-8 հարկանի շենքերի քանակը, միավոր	%ով՝ բնօրինակից			
		քարե	պանելային	մոնոլիտ	այլ
ք.Երևան	248	31.1	66.1	2.8	-
Արագածոտն	-	-	-	-	-
Արարատ	-	-	-	-	-
Արմավիր	-	-	-	-	-
Գեղարքունիք	2	-	100.0	-	-
Լոռի	13	-	100.0	-	-
Կոտայք	11	-	100.0	-	-
Շիրակ	1	100.0	-	-	-
Սյունիք	2	-	100.0	-	-
Վայոց ձոր	-	-	-	-	-
Տավուշ	-	-	-	-	-
<b>Ընդամենը ՀՀ</b>	<b>277</b>	<b>28.2</b>	<b>69.3</b>	<b>2.5</b>	-

շարունակություն

	9 և ավելի հարկանի շենքերի քանակը, միավոր	%ով՝ բնօրինակից			
		քարե	պանելային	մոնոլիտ	այլ
ք.Երևան	1898	-	99.2	0.8	-
Արագածոտն	-	-	-	-	-
Արարատ	-	-	-	-	-
Արմավիր	-	-	-	-	-
Գեղարքունիք	17	-	100.0	-	-
Լոռի	70	-	100.0	-	-
Կոտայք	322	-	99.7	0.3	-
Շիրակ	10	-	100.0	-	-
Սյունիք	101	1.0	99.0	-	-
Վայոց ձոր	-	-	-	-	-
Տավուշ	1	-	100.0	-	-
<b>Ընդամենը ՀՀ</b>	<b>2419</b>	<b>0.0</b>	<b>99.3</b>	<b>0.7</b>	-

Բազմաբնակարան շենքերի քանակական բաշխվածությունն ըստ շահագործման հանձնման տարիների և ըստ ՀՀ մարզերի ու Երևան քաղաքի, 2009թ. հունվարի 1-ի դրությամբ<sup>1</sup>

(միավոր)

	Շենքերի քանակը	այդ թվում՝ հանձնվել են շահագործման					
		մինչև 1950թ.	1951-1970թթ.	1971-1980թթ.	1981-1990թթ.	1991-2000թթ.	2001թ. և հետո
ք.Երևան	4707	361	1720	1318	1219	61	28
Արագածոտն	1009	42	258	348	241	63	57
Արարատ	1841	503	618	435	273	7	5
Արմավիր	4130	924	1292	915	938	61	-
Գեղարքունիք	452	8	165	140	127	11	1
Լոռի	2074	113	534	407	243	673	104
Կոտայք	2456	102	814	635	668	232	5
Շիրակ	2427	571	177	295	413	834	137

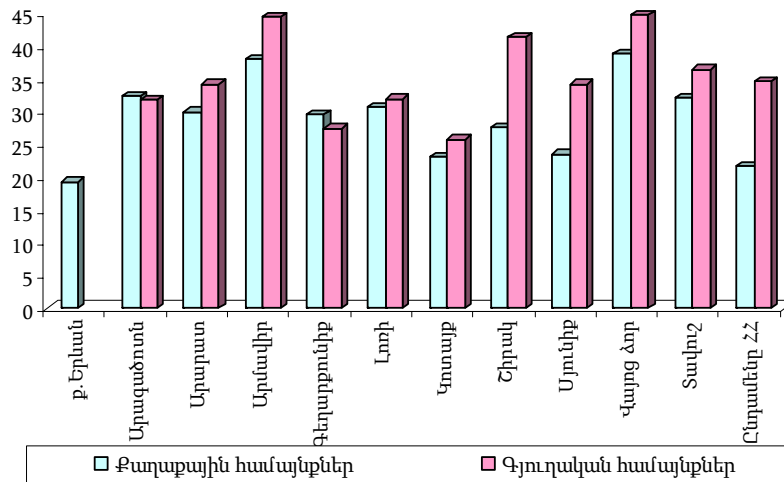
<sup>1</sup> Ըստ շահագործման հանձնման տարիների վերաբերյալ տեղեկատվությունը բազմաբնակարան շենքերի 1.0%-ի մոտ առկա չէ:

	Շենքերի քանակը	արդ թվում՝ հանձնվել են շահագործման					2001թ. և հետո
		մինչև 1950թ.	1951-1970թթ.	1971-1980թթ.	1981-1990թթ.	1991-2000թթ.	
Սյունիք	1031	59	323	296	332	20	1
Վայոց ձոր	497	3	72	200	185	37	-
Տավուշ	843	48	315	244	174	36	26
<b>Ընդամենը ՀՀ</b>	<b>21467</b>	<b>2734</b>	<b>6288</b>	<b>5233</b>	<b>4813</b>	<b>2035</b>	<b>364</b>

**1.2. Բնակչության բնակարանային ապահովվածություն:** Մեկ բնակչի ապահովվածությունը բնակարանային ֆոնդի ընդհանուր մակերեսով 2009թ. հունվարի 1-ի դրությամբ կազմել 26.3 քառ. մ, ընդ որում, քաղաքայինները՝ 21.6 քառ. մ, գյուղատնակները՝ 34.6 քառ. մ:

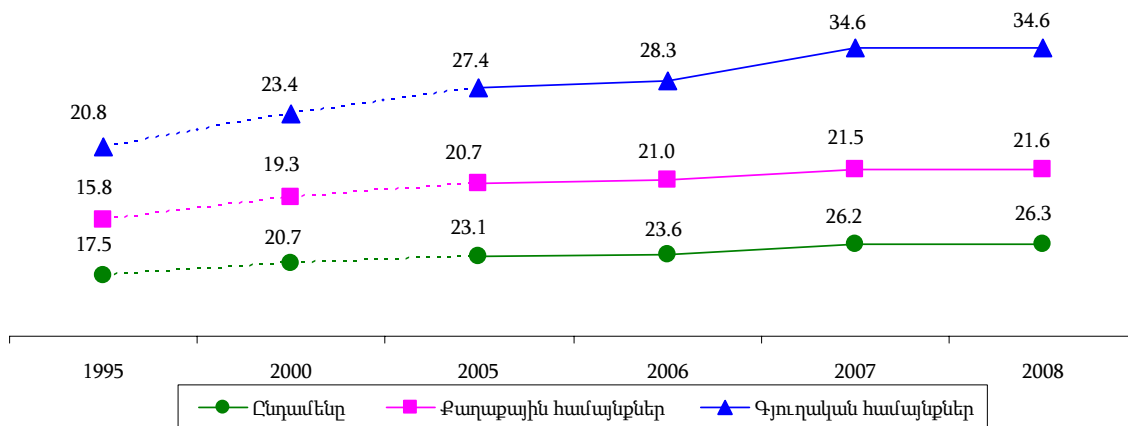
Մեկ բնակչի ապահովվածությունը բնակարանային ֆոնդի ընդհանուր մակերեսով քաղաքային և գյուղական համայնքներում ըստ ՀՀ մարզերի և Երևան քաղաքի, 2009թ. հունվարի 1-ի դրությամբ

(քառ.մ/մարդ)



Մեկ բնակչի ապահովվածությունը բնակարանային ֆոնդի ընդհանուր մակերեսով տարեվերջին, 1995-2008թթ.

(քառ.մ/մարդ)



**1.3. Երևան քաղաքի բազմաբնակարան շենքերի բնակարանային ֆոնդն ըստ համայնքների:** Երևան քաղաքի բազմաբնակարան շենքերի բնակարանային ֆոնդի ընդհանուր մակերեսը 2009թ. հունվարի 1-ի դրությամբ կազմել է 14298.4 հազ. քառ. մ, որը կազմել է հանրապետության բազմաբնակարան շենքերի բնակարանային ֆոնդի ընդհանուր մակերեսի 53.0%-ը, իսկ քաղաքային համայնքների՝ 57.3%-ը:

**Բազմաբնակարան շենքերի բնակարանային ֆոնդի ընդհանուր մակերեսի բաշխվածությունը (ներառյալ չսեփականաշնորհված հանրակացարանները), 2009թ. հունվարի 1-ի դրությամբ**

	Ընդհանուր մակերեսը, ընդամենը, հազ. քառ. մ	% -ով՝ ընդհանուրից	
		բազմաբնակարան շենքերում	հանրակացարանային ֆոնդում
Աջափնյակ	1362.0	100.0	-
Ավան	710.5	99.6	0.4
Արաբկիր	2342.1	99.7	0.3
Դավթաշեն	675.1	100.0	-
Էրեբունի	826.2	99.6	0.4
Կենտրոն	1994.2	98.6	1.4
Մայաթիա - Սեբաստիա	1926.5	99.5	0.5
Նոր - Նորք	2259.1	98.4	1.6
Նորք - Մարաշ	20.1	65.0	35.0
Նուբարաշեն	79.4	99.0	1.0
Շենգավիթ	1263.0	100.0	-
Քանաքեռ - Զեյթուն	950.5	98.3	1.7
<b>Ընդամենը</b>	<b>14408.7</b>	<b>99.2</b>	<b>0.8</b>

**Բազմաբնակարան շենքերի բնակարանների քանակական բաշխվածությունն ըստ սենյակների քանակի (առանց չսեփականաշնորհված հանրակացարանների), 2009թ. հունվարի 1-ի դրությամբ**

	Բնակարանների քանակը, միավոր	այդ թվում՝ ըստ սենյակների քանակի (%-ով՝ ընդհանուրից)			
		մեկ սենյականոց	երկու սենյականոց	երեք սենյականոց	չորս և ավելի սենյականոց
Աջափնյակ	23145	22.0	35.0	37.1	5.9
Ավան	11097	22.1	29.6	36.5	11.8
Արաբկիր	33124	22.2	36.3	34.6	6.9
Դավթաշեն	8996	9.9	15.4	64.0	10.7
Էրեբունի	13298	26.4	31.3	34.4	7.9
Կենտրոն	28099	26.4	37.3	31.9	4.4
Մայաթիա - Սեբաստիա	28275	16.3	26.8	45.1	11.8
Նոր - Նորք	35331	16.5	39.3	36.9	7.3
Նորք - Մարաշ	14	7.1	92.9	-	-
Նուբարաշեն	1149	27.1	23.8	34.4	14.7
Շենգավիթ	23499	33.8	35.6	27.8	2.8
Քանաքեռ - Զեյթուն	15706	27.9	32.5	33.3	6.3
<b>Ընդամենը</b>	<b>221733</b>	<b>22.4</b>	<b>33.7</b>	<b>36.7</b>	<b>7.2</b>

**Բազմաբնակարան շենքերի բնակարանների ընդհանուր մակերեսի բաշխվածությունն ըստ սենյակների քանակի (առանց չսեփականաշնորհված հանրակացարանների), 2009թ. հունվարի 1-ի դրությամբ**

	Բնակարանների ընդհանուր մակերեսը, հազ. քառ. մ	այդ թվում՝ ըստ սենյակների քանակի (%-ով՝ ընդհանուրից)			
		մեկ սենյականոց	երկու սենյականոց	երեք սենյականոց	չորս և ավելի սենյականոց
Աջափնյակ	1362.0	13.1	28.6	47.3	11.0
Ավան	707.9	13.4	26.6	42.5	17.5
Արաբկիր	2335.4	12.5	33.6	43.8	10.1
Դավթաշեն	675.1	6.4	12.3	67.3	14.0
Էրեբունի	823.0	21.9	27.0	40.1	11.0
Կենտրոն	1966.2	15.1	34.2	44.0	6.7
Մայաթիա - Սեբաստիա	1917.7	10.6	23.6	50.0	15.8
Նոր - Նորք	2221.8	10.5	35.4	43.6	10.5
Նորք - Մարաշ	13.1	0.5	99.5	-	-
Նուբարաշեն	78.6	18.1	23.3	39.6	19.0
Շենգավիթ	1263.1	20.1	36.5	38.8	4.6

	Բնակարանների ընդհանուր մակերեսը, հազ. քառ. մ	այդ թվում՝ ըստ սենյակների քանակի (%-ով՝ ընդհանուրից)			
		մեկ սենյականոց	երկու սենյականոց	երեք սենյականոց	չորս և ավելի սենյականոց
Քանաքեռ - Զեյթուն	934.5	18.3	32.7	40.4	8.6
<b>Ընդամենը</b>	<b>14298.4</b>	<b>13.7</b>	<b>30.6</b>	<b>45.1</b>	<b>10.6</b>

**Համայնքների կողմից կառավարվող շենքերի բնակարանների քանակական բաշխվածությունն ըստ սենյակների քանակի (առանց չսեփականաշնորհված հանրակացարանների), 2009թ. հունվարի 1-ի դրությամբ**

	Բնակարանների քանակը, միավոր	այդ թվում՝ ըստ սենյակների քանակի (%-ով՝ ընդհանուրից)			
		մեկ սենյականոց	երկու սենյականոց	երեք սենյականոց	չորս և ավելի սենյականոց
Աջափնյակ	-	-	-	-	-
Ավան	112	63	39	10	-
Արաբկիր	-	-	-	-	-
Դավթաշեն	705	101	188	285	131
Էրեբունի	116	71	37	6	2
Կենտրոն	-	-	-	-	-
Մայաթիա - Սեբաստիա	-	-	-	-	-
Նոր - Նորք	2712	433	1263	965	51
Նորք - Մարաշ	14	1	13	-	-
Նուբարաշեն	87	77	10	-	-
Շենգավիթ	-	-	-	-	-
Քանաքեռ - Զեյթուն	-	-	-	-	-
<b>Ընդամենը</b>	<b>3746</b>	<b>746</b>	<b>1550</b>	<b>1266</b>	<b>184</b>

**Համայնքների կողմից կառավարվող շենքերի բնակարանների ընդհանուր մակերեսի բաշխվածությունն ըստ սենյակների քանակի (առանց չսեփականաշնորհված հանրակացարանների), 2009թ. հունվարի 1-ի դրությամբ**

	Բնակարանների ընդհանուր մակերեսը, հազ. քառ. մ	այդ թվում՝ ըստ սենյակների քանակի (%-ով՝ ընդհանուրից)			
		մեկ սենյականոց	երկու սենյականոց	երեք սենյականոց	չորս և ավելի սենյականոց
Աջափնյակ	-	-	-	-	-
Ավան	5.0	26.0	36.2	37.8	-
Արաբկիր	-	-	-	-	-
Դավթաշեն	49.1	10.2	23.5	43.6	22.7
Էրեբունի	3.3	45.8	42.0	8.8	3.4
Կենտրոն	-	-	-	-	-
Մայաթիա - Սեբաստիա	-	-	-	-	-
Նոր - Նորք	144.5	9.0	46.3	41.9	2.8
Նորք - Մարաշ	13.1	0.5	99.5	-	-
Նուբարաշեն	3.5	85.5	14.5	-	-
Շենգավիթ	-	-	-	-	-
Քանաքեռ - Զեյթուն	-	-	-	-	-
<b>Ընդամենը</b>	<b>218.5</b>	<b>11.0</b>	<b>43.5</b>	<b>38.5</b>	<b>7.0</b>

**Համատիրությունների և լիազորագրային կառավարիչների կողմից կառավարվող շենքերի բնակարանների քանակական բաշխվածությունն ըստ սենյակների քանակի, 2009թ. հունվարի 1-ի դրությամբ**

	Բնակարանների քանակը, միավոր	այդ թվում՝ ըստ սենյակների քանակի (%-ով՝ ընդհանուրից)			
		մեկ սենյականոց	երկու սենյականոց	երեք սենյականոց	չորս և ավելի սենյականոց
Աջափնյակ	23145	22.0	35.0	37.1	5.9
Ավան	10985	21.8	29.6	36.8	11.8
Արաբկիր	33124	22.2	36.3	34.6	6.9
Դավթաշեն	8291	9.5	14.4	66.1	10.0
Էրեբունի	13182	26.1	31.3	34.7	7.9
Կենտրոն	27834	26.5	37.5	31.9	4.1
Մայաթիա - Սեբաստիա	27922	16.2	27.0	45.2	11.6
Նոր - Նորք	32619	16.6	38.6	37.1	7.7
Նորք - Մարաշ	-	-	-	-	-
Նուբարաշեն	1062	22.0	24.9	37.2	15.9
Շենգավիթ	23499	33.8	35.6	27.8	2.8
Քանաքեռ - Զեյթուն	15506	27.0	32.9	33.8	6.3
<b>Ընդամենը</b>	<b>217169</b>	<b>22.4</b>	<b>33.6</b>	<b>36.8</b>	<b>7.2</b>

**Համատիրությունների և լիազորագրային կառավարիչների կողմից կառավարվող շենքերի բնակարանների ընդհանուր մակերեսի բաշխվածությունն ըստ սենյակների քանակի (առանց չսեփականաշնորհված հանրակացարանների), 2009թ. հունվարի 1-ի դրությամբ**

	Բնակարանների ընդհանուր մակերեսը, հազ. քառ. մ	այդ թվում՝ ըստ սենյակների քանակի (%-ով՝ ընդհանուրից)			
		մեկ սենյականոց	երկու սենյականոց	երեք սենյականոց	չորս և ավելի սենյականոց
Աջափնյակ	1362.0	13.1	28.6	47.3	11.0
Ավան	702.9	13.3	26.5	42.5	17.7
Արարկիի	2335.4	12.5	33.6	43.8	10.1
Դավթաշեն	626.0	6.1	11.4	69.1	13.4
Էրեբունի	819.7	21.8	26.9	40.3	11.0
Կենտրոն	1929.3	15.3	34.7	44.1	5.9
Մայաթիա - Սեբաստիա	1895.0	10.5	23.7	50.1	15.7
Նոր - Նորք	2077.4	10.6	34.6	43.7	11.1
Նորք - Մարաշ	-	-	-	-	-
Նուբարաշեն	75.1	14.9	23.8	41.4	19.9
Շենգավիթ	1263.0	20.1	36.5	38.8	4.6
Քանաքեռ - Զեյթուն	930.3	18.0	32.9	40.5	8.6
<b>Ընդամենը</b>	<b>14016.1</b>	<b>13.8</b>	<b>30.5</b>	<b>45.2</b>	<b>10.5</b>

**Բազմաբնակարան շենքերի կապիտալ վերանորոգումն ըստ համայնքների, 2009թ. հունվարի 1-ի դրությամբ**

	Շենքերի քանակը, միավոր	Ծախսերը, հազ. դրամ <sup>1</sup>	այդ թվում՝ ըստ կոնստրուկցիոն տարրերի					
			տանիք	ջրագծի և կոյուղու ներքին ցանցեր	ջերմամատակարարման ներքին ցանցեր	վերելակներ	մուտքեր	այլ
Աջափնյակ	86	103604.6	73225.0	1414.0	437.0	13875.0	1886.6	12767.0
Ավան	90	22026.2	-	6670.0	2122.0	11210.2	1924.0	100.0
Արարկիի	17	2584.4	70.0	397.7	180.0	501.0	828.0	607.7
Դավթաշեն	-	-	-	-	-	-	-	-
Էրեբունի	66	13171.6	4476.6	1875.1	1576.9	-	5190.0	53.0
Կենտրոն	144	485684.2	21538.0	2705.8	10497.1	-	255004.6	195938.7
Մայաթիա - Սեբաստիա	104	9059.3	2155.7	2751.2	1517.9	237.0	2217.5	180.0
Նոր - Նորք	28	9449.7	5135.0	1214.0	310.5	159.0	2173.7	457.5
Նորք - Մարաշ	-	-	-	-	-	-	-	-
Նուբարաշեն	-	-	-	-	-	-	-	-
Շենգավիթ	59	6928.6	2437.0	865.7	-	2022.0	1154.3	449.6
Քանաքեռ - Զեյթուն	37	57583.2	548.2	2324.8	126.0	-	17426.3	37157.9
<b>Ընդամենը</b>	<b>631</b>	<b>710091.8</b>	<b>109585.5</b>	<b>20218.3</b>	<b>16767.4</b>	<b>28004.2</b>	<b>287805.0</b>	<b>247711.4</b>

**Բազմաբնակարան շենքերի քանակական բաշխվածությունն ըստ արտաքին պատերի նյութերի և տանիքի ձևի, 2009թ. հունվարի 1-ի դրությամբ**

	Շենքերի քանակը, միավոր	% -ով՝ ընդհանուրից			Տանիքի ձևը (%-ով՝ ընդհանուրից)	
		քարե	պանելային	մոնոլիտ	թեք	հարթ
Աջափնյակ	417	63.5	36.5	-	63.5	36.5
Ավան	238	11.3	88.7	-	11.3	88.7
Արարկիի	661	69.7	29.2	1.1	71.9	28.1
Դավթաշեն	182	1.1	98.9	-	-	100.0
Էրեբունի	264	68.2	31.8	-	68.2	31.8
Կենտրոն	707	77.0	22.9	0.1	77.5	22.5
Մայաթիա - Սեբաստիա	580	15.3	84.7	-	15.2	84.8
Նոր - Նորք	669	36.2	59.6	4.2	39.5	60.5
Նորք - Մարաշ	9	100.0	-	-	100.0	-
Նուբարաշեն	36	75.0	25.0	-	80.6	19.4
Շենգավիթ	627	56.5	3.7	-	80.9	19.1
Քանաքեռ - Զեյթուն	375	45.3	54.7	-	62.4	37.6
<b>Ընդամենը</b>	<b>4765</b>	<b>49.7</b>	<b>49.5</b>	<b>0.8</b>	<b>55.1</b>	<b>44.9</b>

<sup>1</sup> Պետական և համայնքային բյուջեների միջոցների հաշվին, բնակարանային վարձից և ոչ բնակելի տարածքի վարձակալությունից:

**Համայնքների կողմից կառավարվող բազմաբնակարան շենքերի քանակական բաշխվածությունն ըստ արտաքին պատերի նյութերի, 2009թ. հունվարի 1-ի դրությամբ**

	Շենքերի քանակը, միավոր	% -ով՝ բնօրինակից		
		քարե	պանելային	մոնոլիտ
Աջափնյակ	-	-	-	-
Ավան	2	50.0	50.0	-
Արաբկիր	-	-	-	-
Դավթաշեն	17	17.6	82.4	-
Էրեբունի	4	100.0	-	-
Կենտրոն	-	-	-	-
Մայաթիա - Սեբաստիա	7	71.4	28.6	-
Նոր - Նորք	57	28.1	71.9	-
Նորք - Մարաշ	3	100.0	-	-
Նուբարաշեն	1	-	100.0	-
Շենգավիթ	-	-	-	-
Քանաքեռ - Զեյթուն	-	-	-	-
<b>Ընդամենը</b>	<b>91</b>	<b>35.2</b>	<b>64.8</b>	<b>-</b>

**Համատիրությունների և լիազորագրային կառավարիչների կողմից կառավարվող բազմաբնակարան շենքերի քանակական բաշխվածությունն ըստ արտաքին պատերի նյութերի, 2009թ. հունվարի 1-ի դրությամբ**

	Շենքերի քանակը, միավոր	% -ով՝ բնօրինակից		
		քարե	պանելային	մոնոլիտ
Աջափնյակ	417	63.5	36.5	-
Ավան	235	9.8	90.2	-
Արաբկիր	658	69.6	29.3	1.1
Դավթաշեն	165	0.6	99.4	-
Էրեբունի	253	62.1	37.9	-
Կենտրոն	693	77.1	22.9	-
Մայաթիա - Սեբաստիա	568	10.6	89.4	-
Նոր - Նորք	607	30.3	67.1	2.6
Նորք - Մարաշ	-	-	-	-
Նուբարաշեն	24	91.7	8.3	-
Շենգավիթ	627	56.5	43.5	-
Քանաքեռ - Զեյթուն	369	44.7	55.3	-
<b>Ընդամենը</b>	<b>4616</b>	<b>48.2</b>	<b>51.3</b>	<b>0.5</b>

**Համատիրությունների և լիազորագրային կառավարիչների կողմից կառավարվող բազմաբնակարան շենքերի հարկայնությունն ըստ արտաքին պատերի նյութերի, 2009թ. հունվարի 1-ի դրությամբ**

	1 հարկանի շենքերի քանակը, միավոր	% -ով՝ բնօրինակից		
		քարե	պանելային	մոնոլիտ
Աջափնյակ	-	-	-	-
Ավան	-	-	-	-
Արաբկիր	-	-	-	-
Դավթաշեն	-	-	-	-
Էրեբունի	13	100.0	-	-
Կենտրոն	6	100.0	-	-
Մայաթիա - Սեբաստիա	-	-	-	-
Նոր - Նորք	-	-	-	-
Նորք - Մարաշ	-	-	-	-
Նուբարաշեն	-	-	-	-
Շենգավիթ	4	100.0	-	-
Քանաքեռ - Զեյթուն	7	100.0	-	-
<b>Ընդամենը</b>	<b>30</b>	<b>100.0</b>	<b>-</b>	<b>-</b>

*շարունակություն*

	2 հարկանի շենքերի քանակը, միավոր	% -ով՝ բնօրինակից		
		քարե	պանելային	մոնոլիտ
Աջափնյակ	7	42.9	57.1	-
Ավան	8	100.0	-	-
Արաբկիր	17	100.0	-	-
Դավթաշեն	-	-	-	-
Էրեբունի	15	100.0	-	-
Կենտրոն	14	100.0	-	-



	2 հարկանի շենքերի քանակը, միավոր	%ով՝ ընդհանուրից		
		քարե	պանելային	մոնոլիտ
Մայաթիա - Սեբաստիա	1	100.0	-	-
Նոր - Նորք	1	-	100.0	-
Նորք - Մարաշ	-	-	-	-
Նուբարաշեն	-	-	-	-
Շենգավիթ	16	100.0	-	-
Քանաքեռ - Ջելթուն	19	100.0	-	-
<b>Ընդամենը</b>	<b>98</b>	<b>94.9</b>	<b>5.1</b>	-

շարունակություն

	3 հարկանի շենքերի քանակը, միավոր	%ով՝ ընդհանուրից		
		քարե	պանելային	մոնոլիտ
Աջափնյակ	7	85.7	14.3	-
Ավան	1	100.0	-	-
Արաբկիր	42	100.0	-	-
Դավթաշեն	-	-	-	-
Էրեբունի	19	100.0	-	-
Կենտրոն	81	100.0	-	-
Մայաթիա - Սեբաստիա	-	-	-	-
Նոր - Նորք	4	100.0	-	-
Նորք - Մարաշ	-	-	-	-
Նուբարաշեն	-	-	-	-
Շենգավիթ	47	100.0	-	-
Քանաքեռ - Ջելթուն	9	100.0	-	-
<b>Ընդամենը</b>	<b>210</b>	<b>99.5</b>	<b>0.5</b>	-

շարունակություն

	4 հարկանի շենքերի քանակը, միավոր	%ով՝ ընդհանուրից		
		քարե	պանելային	մոնոլիտ
Աջափնյակ	159	100.0	-	-
Ավան	8	100.0	-	-
Արաբկիր	51	100.0	-	-
Դավթաշեն	-	-	-	-
Էրեբունի	31	87.1	12.9	-
Կենտրոն	213	100.0	-	-
Մայաթիա - Սեբաստիա	-	-	-	-
Նոր - Նորք	21	38.1	61.9	-
Նորք - Մարաշ	-	-	-	-
Նուբարաշեն	-	-	-	-
Շենգավիթ	124	62.9	37.1	-
Քանաքեռ - Ջելթուն	107	49.5	50.5	-
<b>Ընդամենը</b>	<b>714</b>	<b>83.6</b>	<b>16.4</b>	-

շարունակություն

	5 հարկանի շենքերի քանակը, միավոր	%ով՝ ընդհանուրից		
		քարե	պանելային	մոնոլիտ
Աջափնյակ	97	100.0	-	-
Ավան	8	75.0	25.0	-
Արաբկիր	337	100.0	-	-
Դավթաշեն	1	-	100.0	-
Էրեբունի	90	88.9	11.1	-
Կենտրոն	162	100.0	-	-
Մայաթիա - Սեբաստիա	77	75.3	24.7	-
Նոր - Նորք	308	54.9	45.1	-
Նորք - Մարաշ	-	-	-	-
Նուբարաշեն	24	91.7	8.3	-
Շենգավիթ	228	91.7	8.3	-
Քանաքեռ - Ջելթուն	86	91.7	8.3	-
<b>Ընդամենը</b>	<b>1418</b>	<b>85.8</b>	<b>14.2</b>	-

շարունակություն

	6-8 հարկանի շենքերի քանակը, միավոր	%ով՝ ընդհանուրից		
		քարե	պանելային	մոնոլիտ
Աջափնյակ	-	-	-	-
Ավան	2	-	100.0	-
Արաբկիր	41	26.8	63.4	9.8

	6-8 հարկանի շենքերի քանակը, միավոր	% -ով՝ ընդհանուրից		
		քարե	պանելային	մոնոլիտ
Դավթաշեն	5	20.0	80.0	-
Էրեբունի	7	42.9	57.1	-
Կենտրոն	71	81.7	18.3	-
Մայաթիա - Սեբաստիա	1	100.0	-	-
Նոր - Նորք	6	50.0	-	50.0
Նորք - Մարաշ	-	-	-	-
Նուբարաշեն	-	-	-	-
Շենգավիթ	95	-	100.0	-
Քանաքեռ - Զեյթուն	20	-	100.0	-
<b>Ընդամենը</b>	<b>248</b>	<b>31.1</b>	<b>66.1</b>	<b>2.8</b>

շարունակություն

	9 և ավելի հարկանի շենքերի քանակը, միավոր	% -ով՝ ընդհանուրից		
		քարե	պանելային	մոնոլիտ
Աջափնյակ	147	-	100.0	-
Ավան	208	-	100.0	-
Արաբկիր	170	-	98.2	1.8
Դավթաշեն	159	-	100.0	-
Էրեբունի	78	-	100.0	-
Կենտրոն	146	-	100.0	-
Մայաթիա - Սեբաստիա	489	-	100.0	-
Նոր - Նորք	267	-	95.1	4.9
Նորք - Մարաշ	-	-	-	-
Նուբարաշեն	-	-	-	-
Շենգավիթ	113	-	100.0	-
Քանաքեռ - Զեյթուն	121	-	100.0	-
<b>Ընդամենը</b>	<b>1898</b>	<b>-</b>	<b>99.2</b>	<b>0.8</b>

**1.4. Երևան քաղաքի բնակելի տների բնակարանային ֆոնդն ըստ ՀՀ կառավարությանն առընթեր անշարժ գույքի կադաստրի պետական կոմիտեի տարածքային ստորաբաժանումների:** Երևան քաղաքի բնակելի տների բնակարանային ֆոնդի ընդհանուր մակերեսը 2009թ. հունվարի 1-ի դրությամբ կազմել է 7037.9 հազ. քառ. մ, որը կազմել է հանրապետության բնակելի տների բնակարանային ֆոնդի ընդհանուր մակերեսի 12.2%-ը, իսկ քաղաքային համայնքների՝ 36.0%-ը:

**Բնակելի տների քանակի և ընդհանուր մակերեսի բաշխվածությունը, 2009թ. հունվարի 1-ի դրությամբ**

	Բնակելի տների քանակը, միավոր		Ընդհանուր մակերեսը, հազ. քառ. մ	
	ընդամենը	%-ով՝ ընդհանուրից	ընդամենը	%-ով՝ ընդհանուրից
Արաբկիր	5314	12.6	686.9	9.8
Ավան	1485	3.5	259.8	3.7
Դավթաշեն	3646	8.6	1262.9	17.9
Էրեբունի	10894	25.8	1768.7	25.1
Կենտրոն	2849	6.8	329.3	4.7
Նոր - Նորք	178	0.4	218.8	3.1
Նորք - Մարաշ	9620	22.8	1217.0	17.3
Շենգավիթ	6772	16.0	1121.8	15.9
Քանաքեռ - Զեյթուն	1496	3.5	172.7	2.5
<b>Ընդամենը</b>	<b>42254</b>	<b>100.0</b>	<b>7037.9</b>	<b>100.0</b>

Հավելված 1

Բնակարանային ֆոնդի ընդհանուր մակերեսի բաշխվածությունն ըստ ՀՀ մարզերի և Երևան քաղաքի, 2003-2008թթ.

(հազ. քառ. մ)

	2003	2004	2005	2006	2007	2008
ք.Երևան	19311.8	19560.1	20463.0	20806.1	21263.4	21446.5
Արագածոտն	3926.4	3933.4	4267.6	4334.1	4543.0	4551.2
Արարատ	5660.9	5705.9	7284.9	8033.3	8221.8	8287.6
Արմավիր	6696.7	6725.7	6739.9	6867.8	10716.7	10724.9
Գեղարքունիք	5836.1	6287.7	6332.5	6339.4	7230.8	7088.8
Լոռի	6302.8	6506.0	6941.1	7532.0	8576.7	8649.3
Կոտայք	6099.1	6249.1	6294.4	6149.5	6268.2	6409.2
Շիրակ	5895.2	6610.6	7655.0	7275.5	7596.9	7765.1
Սյունիք	3364.4	3368.8	3411.3	3381.7	3587.2	3588.1
Վայոց ձոր	1409.0	1409.0	1623.4	1637.2	2162.0	2170.7
Տավուշ	3245.7	3306.3	3346.4	3816.7	4296.3	4303.8
<b>Ընդամենը ՀՀ</b>	<b>67748.1</b>	<b>69662.6</b>	<b>74359.5</b>	<b>76173.3</b>	<b>84463.0</b>	<b>84985.2</b>

Մեկ բնակչի ապահովվածությունը բնակարանային ֆոնդի ընդհանուր մակերեսով ըստ ՀՀ մարզերի և Երևան քաղաքի, 2003-2008թթ.

(քառ.մ/մարդ)

	2003	2004	2005	2006	2007	2008
ք.Երևան	17.5	17.7	18.5	18.8	19.2	19.3
Արագածոտն	28.3	28.4	30.6	31.0	32.4	32.3
Արարատ	20.8	20.9	26.6	29.2	29.8	29.9
Արմավիր	24.2	24.2	24.2	24.5	38.2	38.0
Գեղարքունիք	24.5	26.3	26.5	26.5	30.1	29.5
Լոռի	22.1	22.9	24.5	26.6	30.4	30.7
Կոտայք	22.4	22.8	22.9	22.3	22.6	23.0
Շիրակ	20.9	23.4	27.2	25.9	27.0	27.6
Սյունիք	21.9	22.0	22.3	22.1	23.5	23.5
Վայոց ձոր	25.3	25.3	29.1	29.3	38.7	38.9
Տավուշ	24.2	24.6	24.9	28.4	32.0	32.1
<b>Ընդամենը ՀՀ</b>	<b>21.1</b>	<b>21.7</b>	<b>23.1</b>	<b>23.6</b>	<b>26.2</b>	<b>26.3</b>

Քաղաքային համայնքներում մեկ բնակչի ապահովվածությունը բնակարանային ֆոնդի ընդհանուր մակերեսով ըստ ՀՀ մարզերի և Երևան քաղաքի, 2003-2008թթ.

(քառ.մ/մարդ)

	2003	2004	2005	2006	2007	2008
ք.Երևան	17.5	17.7	18.5	18.8	19.2	19.3
Արագածոտն	32.8	33.1	34.1	34.1	34.2	34.3
Արարատ	17.0	17.3	17.4	19.1	19.7	19.7
Արմավիր	26.8	26.9	26.9	26.8	26.9	26.6
Գեղարքունիք	30.0	30.5	31.0	31.2	33.6	33.6
Լոռի	24.3	25.2	26.1	28.7	29.5	29.8
Կոտայք	21.7	21.6	21.5	20.2	20.8	20.9
Շիրակ	18.2	18.6	18.7	18.4	18.5	18.7
Սյունիք	17.8	17.9	18.1	18.1	18.4	18.4
Վայոց ձոր	24.8	25.7	26.5	27.1	27.3	27.9
Տավուշ	24.2	25.1	25.2	25.6	25.1	25.3
<b>Ընդամենը ՀՀ</b>	<b>19.8</b>	<b>20.1</b>	<b>20.7</b>	<b>21.0</b>	<b>21.5</b>	<b>21.6</b>

Գյուղական համայնքներում մեկ բնակչի ապահովվածությունը բնակարանային ֆոնդի ընդհանուր մակերեսով ըստ ՀՀ մարզերի, 2003-2008թթ.

(քառ.մ/մարդ)

	2003	2004	2005	2006	2007	2008
Արագածոտն	26.9	26.9	29.6	30.0	31.8	31.8
Արարատ	22.4	22.4	30.4	33.5	34.0	34.2
Արմավիր	22.7	22.7	22.7	23.3	44.4	44.4

ՀՀ բնակարանային ֆոնդը և կամուռայ տնտեսությունը 2008թ.

	2003	2004	2005	2006	2007	2008
Գեղարքունիք	21.7	24.3	24.2	24.1	28.4	27.4
Լոռի	19.0	19.6	22.1	23.7	31.7	31.9
Կոտայք	23.3	24.4	24.8	25.0	24.9	25.7
Շիրակ	25.1	31.0	40.4	37.4	40.2	41.3
Սյունիք	30.9	30.8	31.2	30.7	34.1	34.2
Վայոց ձոր	25.5	25.3	30.5	30.5	44.8	44.7
Տավուշ	24.1	24.3	24.7	30.2	36.5	36.5
<b>Ընդամենը ՀՀ</b>	<b>23.4</b>	<b>24.4</b>	<b>27.4</b>	<b>28.3</b>	<b>34.6</b>	<b>34.6</b>

Բազմաբնակարան շենքերի քանակական բաշխվածությունն ըստ ՀՀ մարզերի և Երևան քաղաքի, 2003-2008թթ.

(միավոր)

	2003	2004	2005	2006	2007	2008
ք.Երևան	4856	4866	4821	4709	4734	4765
Արագածոտն	911	911	1013	1013	1011	1011
Արարատ	1829	1829	1839	1840	1846	1847
Արմավիր	4240	4347	4347	4338	4344	4141
Գեղարքունիք	479	459	457	461	483	495
Լոռի	2020	1997	1994	2075	2071	2072
Կոտայք	2509	2472	2467	2470	2456	2460
Շիրակ	2511	2482	2431	2430	2439	2440
Սյունիք	1351	1349	1346	1036	1039	1040
Վայոց ձոր	496	494	494	497	497	499
Տավուշ	968	961	916	909	903	903
<b>Ընդամենը ՀՀ</b>	<b>22170</b>	<b>22167</b>	<b>22125</b>	<b>21778</b>	<b>21823</b>	<b>21673</b>

Բազմաբնակարան շենքերի բնակարանների ընդհանուր մակերեսի բաշխվածությունն ըստ ՀՀ մարզերի և Երևան քաղաքի (առանց չսեփականաշնորհված հանրակացարանների), 2003-2008թթ.

(հազ. քառ. մ)

	2003	2004	2005	2006	2007	2008
ք.Երևան	13384.7	13966.0	13850.1	13979.5	14302.2	14298.4
Արագածոտն	438.2	416.6	433.2	433.2	433.7	433.8
Արարատ	882.5	907.6	916.4	917.8	949.6	949.6
Արմավիր	1404.2	1431.7	1431.9	1431.7	1441.1	1429.7
Գեղարքունիք	649.6	662.0	707.6	707.6	713.8	720.4
Լոռի	2472.7	2499.5	2499.1	2497.3	2504.2	2502.7
Կոտայք	2654.1	2656.0	2602.7	2658.5	2691.6	2729.1
Շիրակ	1903.3	1907.7	1901.0	1841.6	1842.1	1841.8
Սյունիք	1227.7	1229.0	1233.4	1181.3	1188.5	1188.5
Վայոց ձոր	320.2	320.1	320.2	322.2	322.2	323.4
Տավուշ	572.1	589.0	594.0	583.4	583.5	583.3
<b>Ընդամենը ՀՀ</b>	<b>25909.3</b>	<b>26585.2</b>	<b>26489.6</b>	<b>26554.1</b>	<b>26972.6</b>	<b>27000.7</b>

Բազմաբնակարան շենքերի բնակարանների քանակական բաշխվածությունն ըստ ՀՀ մարզերի և Երևան քաղաքի (առանց չսեփականաշնորհված հանրակացարանների), 2003-2008թթ.

(միավոր)

	2003	2004	2005	2006	2007	2008
ք.Երևան	213844	211664	210036	210183	221688	221733
Արագածոտն	7160	7269	7269	7269	7319	7313
Արարատ	16460	16347	16381	16394	16637	16637
Արմավիր	22101	23112	23120	23112	23370	22981
Գեղարքունիք	11568	11572	11569	11569	11800	11941
Լոռի	38286	39148	39185	39266	39403	39368
Կոտայք	43771	43989	42994	44630	44681	44668
Շիրակ	26837	26694	26621	27937	27943	27948
Սյունիք	22163	22100	21753	21080	21198	21198

ՀՀ բնակարանային ֆոնդը և կոմունալ տնտեսությունը 2008թ.

	2003	2004	2005	2006	2007	2008
Վայոց ձոր	5000	5000	5000	5023	5023	5043
Տավուշ	9891	10755	10760	10682	10687	10682
<b>Ընդամենը ՀՀ</b>	<b>417081</b>	<b>417650</b>	<b>414688</b>	<b>417145</b>	<b>429749</b>	<b>429512</b>

Բնակելի տների (առանձնատների) ընդհանուր մակերեսի բաշխվածությունն ըստ ՀՀ մարզերի և Երևան քաղաքի, 2003-2008թթ.

(հազ. քառ. մ)

	2003	2004	2005	2006	2007	2008
ք. Երևան	5769.5	5393.9	6489.3	6709.2	6823.4	7037.9
Արագածոտն	3487.5	3516.4	3834.4	3900.9	4109.2	4117.3
Արարատ	4768.9	4788.7	6358.9	7106.0	7254.6	7317.5
Արմավիր	5273.0	5271.0	5287.5	5417.4	9257.2	9276.6
Գեղարքունիք	5156.0	5580.6	5583.6	5571.5	6475.8	6343.8
Լոռի	3791.2	3955.9	4375.6	4965.3	6006.5	6077.8
Կոտայք	3392.2	3561.0	3652.4	3450.3	3539.6	3633.8
Շիրակ	3981.5	4688.9	5739.8	5422.0	5741.0	5909.5
Սյունիք	2108.3	2111.8	2149.7	2172.7	2371.0	2374.5
Վայոց ձոր	1088.9	1088.9	1303.2	1315.0	1839.7	1847.2
Տավուշ	2668.8	2714.0	2749.0	3231.1	3710.6	3718.2
<b>Ընդամենը ՀՀ</b>	<b>41485.8</b>	<b>42671.1</b>	<b>47523.4</b>	<b>49261.4</b>	<b>57128.6</b>	<b>57654.2</b>

Բնակելի տների քանակական բաշխվածությունն ըստ ՀՀ մարզերի և Երևան քաղաքի, 2003-2008թթ.

(միավոր)

	2003	2004	2005	2006	2007	2008
ք. Երևան	34276	34796	38423	39553	40309	42254
Արագածոտն	27350	27394	29710	32813	33039	33785
Արարատ	43689	42476	43868	47622	49188	49640
Արմավիր	37060	36975	36362	36915	43507	43598
Գեղարքունիք	47325	47887	47901	47680	48460	46537
Լոռի	40320	41702	42281	45986	49709	50167
Կոտայք	24560	25587	25693	26641	27222	27525
Շիրակ	32684	34154	35590	36990	38412	38528
Սյունիք	19246	19264	19537	19772	20068	20130
Վայոց ձոր	9714	9714	10130	10226	10513	10551
Տավուշ	27631	27806	27931	28358	29804	29875
<b>Ընդամենը ՀՀ</b>	<b>343855</b>	<b>347755</b>	<b>357426</b>	<b>372556</b>	<b>390231</b>	<b>392590</b>

Բնակարանային ֆոնդի ընդհանուր մակերեսի բաշխվածությունն ըստ տարածաշրջանների, 2003-2008թթ.

(հազ. քառ. մ)

	2003	2004	2005	2006	2007	2008
Ախուրյան (գյուղական համայնք)	1081.3	1121.9	1124.5	1869.1	2129.7	2154.5
Ամասիա (գյուղական համայնք)	122.8	135.2	136.4	136.8	136.8	257.5
Անի	617.6	667.8	728.2	728.2	782.2	782.4
քաղաքային համայնքներ	200.2	250.4	253.1	353.1	253.0	253.1
գյուղական համայնքներ	417.4	417.4	475.1	475.1	529.2	529.3
Աշոցք (գյուղական համայնք)	270.2	270.2	270.2	270.2	270.2	270.2
Աշտարակ	1713.9	1715.2	2058.9	2001.3	2013.6	2021.5
քաղաքային համայնքներ	617.0	619.1	652.7	656.2	663.1	667.4
գյուղական համայնքներ	1096.9	1096.1	1406.2	1345.1	1350.5	1354.1
Ապարան	930.2	930.2	930.8	1054.9	1254.8	1255.0
քաղաքային համայնքներ	272.1	272.1	272.7	272.8	272.1	272.1
գյուղական համայնքներ	658.1	658.1	658.1	782.1	982.7	982.9
Արագած (գյուղական համայնք)	267.0	267.0	267.0	267.0	266.9	267.0
Արարատ	1490.9	1515.9	3073.9	2975.5	3111.2	3128.4
քաղաքային համայնքներ	429.7	454.7	455.1	529.3	565.9	573.1
գյուղական համայնքներ	1061.2	1061.2	2618.8	2446.2	2545.3	2555.3

	2003	2004	2005	2006	2007	2008
Արթիկ	1358.6	1964.9	2946.4	1882.3	1887.1	1908.6
քաղաքային համայնքներ	507.4	508.8	510.6	512.3	516.5	534.8
գյուղական համայնքներ	851.2	1456.1	2435.8	1370.0	1370.6	1373.8
Արտաշատ	2635.5	2636.7	2639.2	2544.9	2561.1	2586.7
քաղաքային համայնքներ	582.1	582.1	583.3	586.0	587.8	590.3
գյուղական համայնքներ	2053.4	2054.6	2055.9	1958.9	1973.3	1996.4
Բաղրամյան (գյուղական համայնք)	372.5	372.5	372.5	372.5	684.4	696.4
Գորիս	999.2	999.2	1031.1	1034.5	1176.3	1173.3
քաղաքային համայնքներ	463.9	463.9	471.1	473.7	475.9	472.8
գյուղական համայնքներ	535.3	535.3	560.0	560.8	700.4	700.5
Գուգարք (գյուղական համայնք)	670.5	695.8	718.4	717.7	773.9	783.2
Եղեգնաձոր	981.4	981.4	997.0	1008.7	1532.4	1535.4
քաղաքային համայնքներ	217.6	217.6	233.1	243.9	246.6	249.5
գյուղական համայնքներ	763.8	763.8	763.9	764.8	1285.8	1285.9
Էջմիածին	3536.3	3540.2	3541.8	3667.2	5814.9	5822.8
քաղաքային համայնքներ	1563.2	1563.2	1562.1	1562.2	1565.8	1565.9
գյուղական համայնքներ	1973.1	1977.0	1979.7	2105.0	4249.1	4256.9
Թալին	1016.2	1021.0	1010.9	1010.9	1007.7	1007.7
քաղաքային համայնքներ	192.4	197.2	197.2	197.2	193.4	193.4
գյուղական համայնքներ	823.8	823.8	813.7	813.7	814.3	814.3
Թումանյան	1151.1	1160.7	1159.8	1192.8	2083.9	2094.3
քաղաքային համայնքներ	659.5	669.1	668.2	701.2	758.4	768.8
գյուղական համայնքներ	491.6	491.6	491.6	491.6	1325.5	1325.5
Իջևան	1101.6	1117.4	1117.4	1118.6	1119.0	1118.2
քաղաքային համայնքներ	371.9	387.0	387.2	387.9	388.2	388.3
գյուղական համայնքներ	729.7	730.4	730.2	730.7	730.8	729.9 <sup>1</sup>
Գավառ	1922.0	2316.5	2316.4	2316.5	2294.2	2251.6
քաղաքային համայնքներ	1111.6	1112.3	1112.3	1112.3	1090.0	1090.5
գյուղական համայնքներ	810.4	1204.2	1204.1	1204.2	1204.2	1161.1 <sup>2</sup>
Կապան	1227.7	1231.9	1234.7	1239.7	1243.7	1247.6
քաղաքային համայնքներ	862.0	863.6	864.1	863.8	867.1	870.2
գյուղական համայնքներ	365.7	368.3	370.6	375.9	376.6	377.4
Կոտայք	2444.8	2597.3	2638.7	2658.6	2673.9	2705.4
քաղաքային համայնքներ	1096.3	1098.6	1099.6	1100.2	1112.0	1118.0
գյուղական համայնքներ	1348.5	1498.7	1539.1	1558.4	1561.9	1587.4
Ճամբարակ	441.9	441.9	442.0	442.0	442.0	442.0
քաղաքային համայնքներ	149.0	149.0	149.1	149.1	149.1	149.1
գյուղական համայնքներ	292.9	292.9	292.9	292.9	292.9	292.9
Արմավիր	2787.9	2813.0	2823.6	2828.1	4217.4	4205.7
քաղաքային համայնքներ	1082.3	1092.5	1104.3	1104.8	1121.6	1123.9
գյուղական համայնքներ	1705.6	1720.5	1721.3	1723.3	3095.8	3081.8 <sup>2</sup>
Հրազդան	2329.2	2351.3	2311.9	2373.8	2475.5	2524.6
քաղաքային համայնքներ	1679.0	1700.1	1655.7	1719.0	1815.6	1823.7
գյուղական համայնքներ	650.2	651.2	656.2	654.8	659.9	700.9
Մասիս	1534.5	1553.3	1571.8	2512.9	2549.5	2572.5
քաղաքային համայնքներ	351.2	356.2	366.2	425.3	443.9	448.1
գյուղական համայնքներ	1183.3	1197.1	1205.6	2087.6	2105.6	2124.4
Մարտունի	1923.7	1924.5	1927.3	1935.2	1940.5	1834.1
քաղաքային համայնքներ	300.2	299.9	300.0	300.2	300.5	300.9
գյուղական համայնքներ	1623.5	1624.6	1627.3	1635.0	1640.0	1533.2 <sup>2</sup>
Մեղրի	247.4	247.4	268.2	268.2	320.5	320.5
քաղաքային համայնքներ	170.7	170.7	191.5	191.6	213.5	213.5
գյուղական համայնքներ	76.7	76.7	76.7	76.6	107.0	107.0

<sup>1</sup> 5 բնակելի տուն քանդվել է սողանքի հետևանքով:

<sup>2</sup> Տվյալները ճշգրտված են:

	2003	2004	2005	2006	2007	2008
Նաիրի	1325.1	1300.5	1343.8	1117.1	1118.8	1179.2
քաղաքային համայնքներ	555.6	526.2	560.6	311.8	311.8	325.8
գյուղական համայնքներ	769.5	774.3	783.2	805.3	807.0	853.4
Նոյեմբերյան	660.6	691.9	700.2	726.8	1200.3	1201.5
քաղաքային համայնքներ	147.3	177.5	179.4	222.1	222.1	222.3
գյուղական համայնքներ	513.3	514.4	520.8	504.7	978.2	979.2
Մխիթան	890.0	890.3	877.3	839.3	846.7	846.7
քաղաքային համայնքներ	356.7	357.0	348.0	343.3	350.7	350.7
գյուղական համայնքներ	533.3	533.3	529.3	496.0	496.0	496.0
Սպիտակ	348.1	398.4	399.8	937.7	1000.4	1022.6
քաղաքային համայնքներ	137.0	139.3	140.0	495.8	531.4	545.3
գյուղական համայնքներ	211.1	259.1	259.8	441.9	469.0	477.3
Ստեփանավան	891.9	957.0	957.0	955.3	972.6	980.3
քաղաքային համայնքներ	444.3	509.4	509.4	509.4	509.4	509.4
գյուղական համայնքներ	447.6	447.6	447.6	445.9	463.2	470.9
Սևան	685.6	742.0	788.2	800.4	811.9	810.8
քաղաքային համայնքներ	431.1	469.4	515.6	527.8	539.2	537.6
գյուղական համայնքներ	254.5	272.6	272.6	272.6	272.7	273.2
Վայք	427.6	427.6	626.4	628.5	629.6	635.3
քաղաքային համայնքներ	263.4	280.4	280.4	282.5	283.6	289.3
գյուղական համայնքներ	164.2	147.2	346.0	346.0	346.0	346.0
Վարդենիս	862.8	862.8	858.6	845.3	1742.2	1750.3
քաղաքային համայնքներ	397.2	397.2	397.2	397.2	595.0	596.0
գյուղական համայնքներ	465.6	465.6	461.4	448.1	1147.2	1154.3
Տաշիր	627.2	629.4	1034.0	1043.7	1037.9	1038.2
քաղաքային համայնքներ	232.1	234.3	377.0	377.1	378.7	379.0
գյուղական համայնքներ	395.1	395.1	657.0	666.6	659.2	659.2
Տավուշ	881.2	882.1	899.3	1346.1	1346.1	1346.1
քաղաքային համայնքներ	267.7	268.1	268.1	267.7	267.7	267.7
գյուղական համայնքներ	613.5	614.0	631.2	1078.4	1078.4	1078.4
Դիլիջան	602.3	615.0	629.5	625.2	630.9	638.0
քաղաքային համայնքներ	435.8	436.6	437.8	439.0	443.9	449.5
գյուղական համայնքներ	166.5	178.4	191.7	186.2	187.0	188.5
ք. Երևան	19311.8	19560.1	20463.0	20806.1	21263.4	21446.5
ք. Գյումրի	2444.7	2450.7	2449.3	2388.9	2390.9	2391.9
ք. Վանաձոր	2614.0	2664.7	2672.1	2684.8	2708.0	2730.7
<b>Ընդամենը</b>	<b>67748.1</b>	<b>69662.6</b>	<b>74359.5</b>	<b>76173.3</b>	<b>84463.0</b>	<b>84985.2</b>
<b>քաղաքային համայնքներ</b>	<b>40917.2</b>	<b>41498.9</b>	<b>42687.1</b>	<b>43395.5</b>	<b>44395.8</b>	<b>44709.1</b>
<b>գյուղական համայնքներ</b>	<b>26830.9</b>	<b>28163.7</b>	<b>31672.4</b>	<b>32777.8</b>	<b>40067.2</b>	<b>40276.1</b>