

**3. Հանրապետության համայնքների ջրամատակարարում**

2010թ. հունվարի 1-ի դրությամբ կենտրոնացված ջրամատակարարման համակարգում հաշվառված ջրմուղի մայր (մագիստրալային) ջրատարի, փողոցային, միջթաղային ու միջբակային ցանցերի միագիծ ընդհանուր երկարությունները կազմել են, համապատասխանաբար՝ 5467.7, 6641.8 և 987.0 կմ, որից քաղաքային համայնքներում՝ 3841.2, 3855.3 և 894.5 կմ:

**Ջրմուղի ցանցերի միագիծ երկարությունների բաշխվածությունն ըստ ՀՀ մարզերի և Երևան քաղաքի, 2009թ.**

(կմ)

	Մագիստրալային ջրատար	Փողոցային ցանց	որից՝ կարիք ունեն փոխարինման	Միջթաղային և միջբակային ցանց
ք.Երևան	805.8	917.5	729.0	405.6
Արագածոտն	325.3	425.5	231.8	13.0
Արարատ	441.1	1027.4	526.9	14.0
Արմավիր	445.5	833.5	323.9	140.7
Գեղարքունիք	417.4	457.2	284.0	24.0
Լոռի	715.5	729.0	496.0	68.0
Կոտայք	542.6	810.0	578.5	60.0
Շիրակ	583.1	781.7	547.6	128.0
Սյունիք	615.8	367.0	158.3	90.5
Վայոց ձոր	110.8	107.0	45.9	21.0
Տավուշ	464.8	186.0	90.0	22.2
<b>Ընդամենը ՀՀ</b>	<b>5467.7</b>	<b>6641.8</b>	<b>4011.9</b>	<b>987.0</b>

2009թ. ցանցին տրվել է 597.3 մլն. խոր. մ ջուր (ք.Երևան՝ 362.8 մլն. խոր. մ), որից 384.7 մլն. խոր. մ-ը՝ ինքնահոսքով (ք.Երևան՝ 226.0 մլն. խոր. մ):

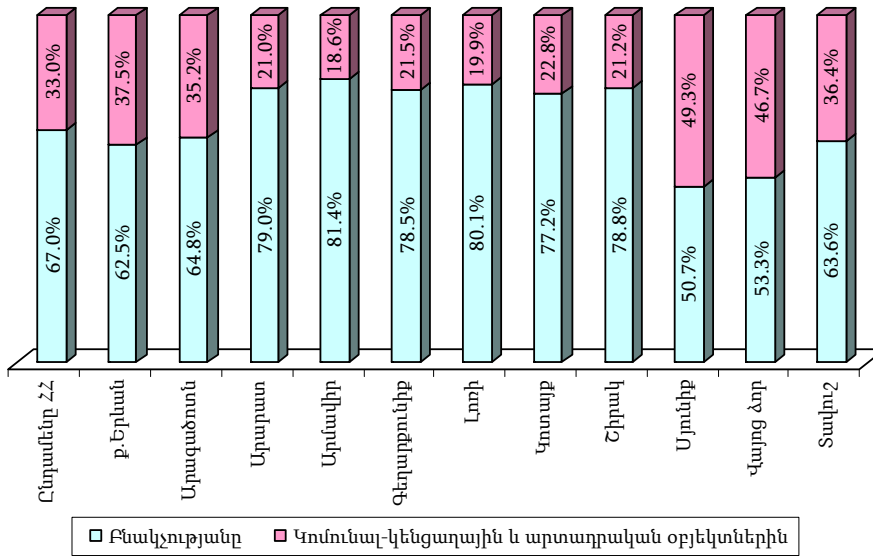
2009թ. սպառողներին բաց է թողնվել 93.4 մլն. խոր. մ ջուր, այդ թվում իր համակարգի սպառողներին՝ 91.9 մլն. խոր. մ, այլ սպառողներին՝ 1.5 մլն. խոր. մ ջուր: Իր համակարգի սպառողներին բաց թողնված ջրից բնակչությանը տրվել է 61.6 մլն. խոր.մ, կոմունալ-կենցաղային և արտադրական կարիքների համար՝ 30.3 մլն. խոր. մ ջուր:

**Սպառողներին բաց թողնված ջրի ծավալների բաշխվածությունն ըստ ՀՀ մարզերի և Երևան քաղաքի, 2009թ.**

(մլն. խոր. մ)

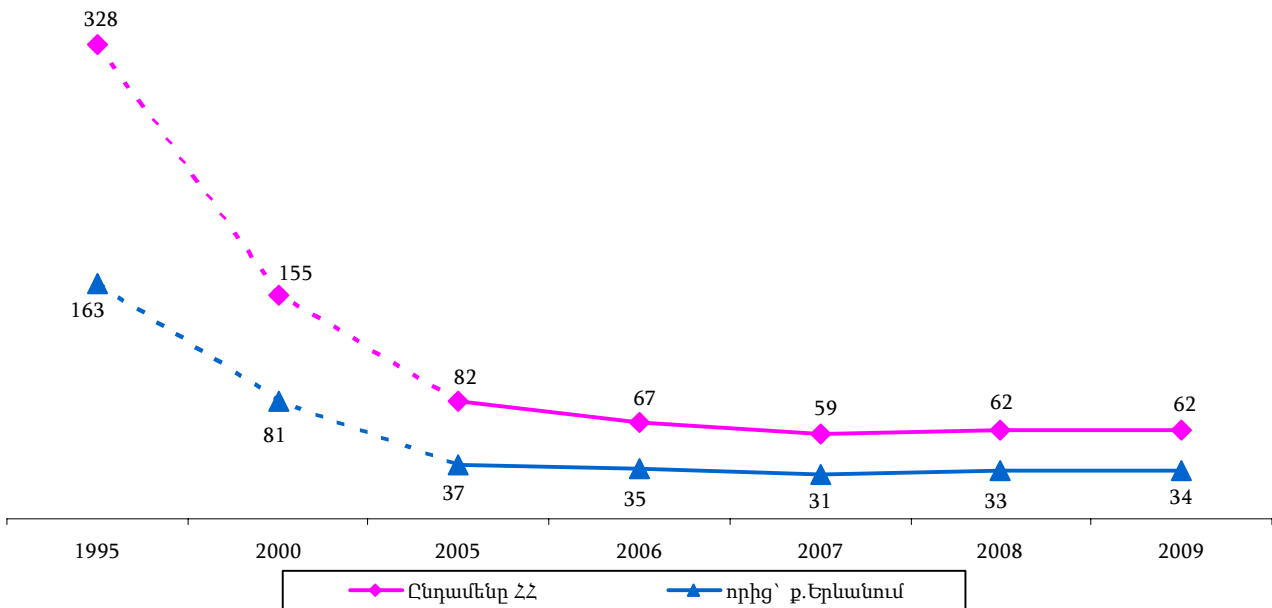
	Ընդամենը	որից՝ իր համակարգի սպառողներին
ք.Երևան	55.5	54.0
Արագածոտն	1.8	1.8
Արարատ	6.0	6.0
Արմավիր	4.2	4.2
Գեղարքունիք	3.1	3.1
Լոռի	4.7	4.7
Կոտայք	4.3	4.3
Շիրակ	6.5	6.5
Սյունիք	5.1	5.1
Վայոց ձոր	0.9	0.9
Տավուշ	1.3	1.3
<b>Ընդամենը ՀՀ</b>	<b>93.4</b>	<b>91.9</b>

Իր համակարգի սպառողներին տրված ջրի փաստացի ընդհանուր ծավալի տոկոսային բաշխվածությունը ՀՀ մարզերում և Երևան քաղաքում, ըստ նպատակայնության, 2009թ.



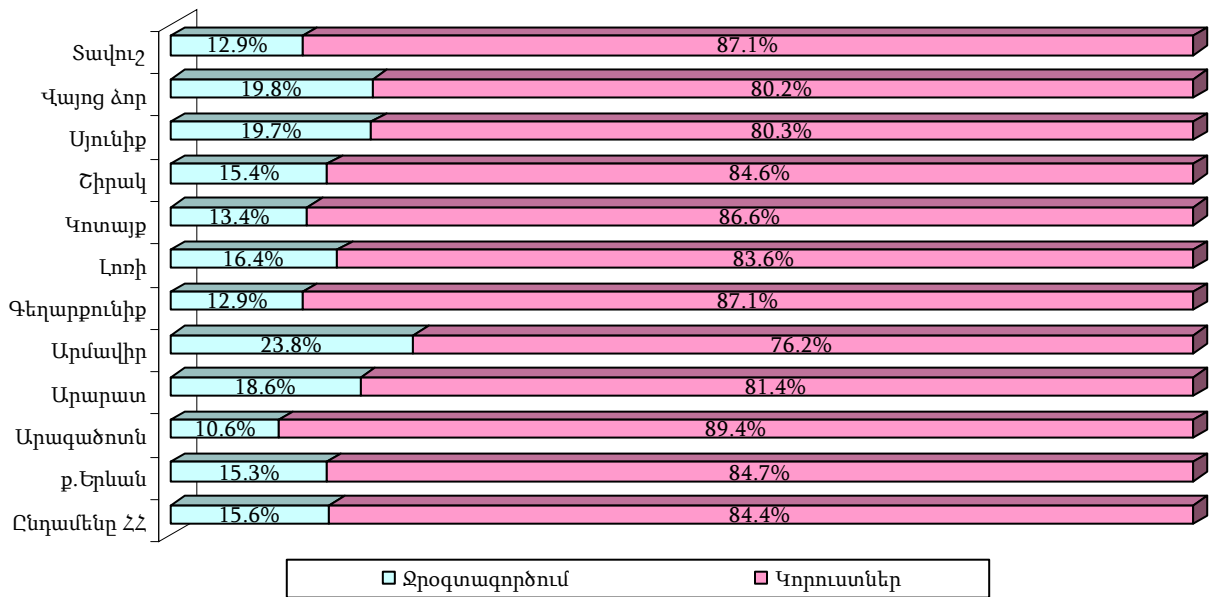
Բնակչությանը տրված ջրի փաստացի քանակը, 1995-2009թթ.

(մլն. խոր. մ)



2009թ. ջրի կորուստը կազմել է ցանցին տրված ջրի ընդհանուր ծավալի 84.4%-ը, Երևան քաղաքում՝ 84.7%-ը:

Ջրօգտագործման և ջրի կորուստների տոկոսային հարաբերակցությունն  
ըստ ՀՀ մարզերի և Երևան քաղաքի, 2009թ.



Հավելված 3

Ջրմուղի ցանցի մագիստրալային ջրատարի միագիծ երկարության բաշխվածությունն ըստ ՀՀ մարզերի և Երևան քաղաքի, 2004-2009թթ.

(կմ)

	2004	2005	2006	2007	2008	2009
ք.Երևան	770.4	803.8	803.8	803.8	803.8	805.8
Արագածոտն	493.0	325.3	325.3	325.3	325.3	325.3
Արարատ	367.0	414.0	414.0	424.1	424.1	441.1
Արմավիր	432.5	444.8	448.3	445.2	445.2	445.5
Գեղարքունիք	403.7	403.7	403.7	417.4	417.4	417.4
Լոռի	559.0	691.5	706.0	708.0	708.0	715.5
Կոտայք	525.0	537.7	537.7	542.6	542.6	542.6
Շիրակ	607.0	583.0	583.0	496.1	497.7	583.1
Սյունիք	450.0	614.0	614.0	617.8	617.8	615.8
Վայոց ձոր	110.0	110.0	110.0	110.8	110.8	110.8
Տավուշ	243.0	463.0	463.0	464.8	464.8	464.8
<b>Ընդամենը ՀՀ</b>	<b>4960.6</b>	<b>5390.8</b>	<b>5408.8</b>	<b>5355.9</b>	<b>5357.5</b>	<b>5467.7</b>

Ջրմուղի փողոցային ցանցի միագիծ երկարության բաշխվածությունն ըստ ՀՀ մարզերի և Երևան քաղաքի, 2004-2009թթ.

ա) ընդամենը

(կմ)

	2004	2005	2006	2007	2008	2009
ք.Երևան	1056.9	910.6	912.1	913.6	913.8	917.5
Արագածոտն	410.7	410.7	410.7	410.7	410.7	425.5
Արարատ	1679.0	902.9	902.9	902.9	902.9	1027.4
Արմավիր	636.6	805.6	773.4	818.2	818.5	833.5
Գեղարքունիք	453.2	453.2	453.2	453.2	453.2	457.2
Լոռի	673.0	725.0	728.0	727.0	728.0	729.0
Կոտայք	828.0	793.0	793.0	804.0	804.0	810.0
Շիրակ	888.0	780.8	780.8	779.7	779.7	781.7
Սյունիք	336.0	336.0	336.0	336.0	336.0	367.0
Վայոց ձոր	107.0	107.0	107.0	107.0	107.0	107.0
Տավուշ	184.0	184.0	184.0	184.0	184.0	186.0
<b>Ընդամենը ՀՀ</b>	<b>7252.4</b>	<b>6408.8</b>	<b>6381.1</b>	<b>6436.3</b>	<b>6437.8</b>	<b>6641.8</b>

բ) որից՝ կարիք ունեն փոխարինման

(կմ)

	2004	2005	2006	2007	2008	2009
ք.Երևան	919.6	546.4	592.0	637.6	683.3	729.0
Արագածոտն	210.7	231.8	231.8	231.8	231.8	231.8
Արարատ	582.1	540.4	540.4	526.9	526.9	526.9
Արմավիր	308.2	386.1	348.9	323.9	323.9	323.9
Գեղարքունիք	264.3	290.8	290.8	284.0	284.0	284.0
Լոռի	457.6	485.1	488.1	496.0	506.0	496.0
Կոտայք	545.9	576.0	576.0	579.5	579.5	578.5
Շիրակ	572.3	444.4	444.4	511.1	510.6	547.6
Սյունիք	166.3	182.6	182.6	153.3	158.3	158.3
Վայոց ձոր	50.1	55.2	55.2	45.9	45.9	45.9
Տավուշ	94.1	103.6	103.6	90.0	90.0	90.0
<b>Ընդամենը ՀՀ</b>	<b>4171.2</b>	<b>3842.4</b>	<b>3853.8</b>	<b>3880.0</b>	<b>3940.2</b>	<b>4011.9</b>

Ցանցին տրված ջրի ծավալի բաշխվածությունն ըստ ՀՀ մարզերի և Երևան քաղաքի, 2004-2009թթ.

(մլն. խոր. մ)

	2004	2005	2006	2007	2008	2009
ք.Երևան	367.4	353.6	355.6	368.8	372.1	362.8
Արագածոտն	7.7	7.7	11.3	14.6	14.8	17.0
Արարատ	33.2	37.8	34.5	36.0	38.7	32.2
Արմավիր	29.5	27.5	19.4	17.8	16.6	17.7
Գեղարքունիք	17.7	20.0	19.8	20.0	24.0	24.1

ՀՀ բնակարանային ֆոնդը և կոմունալ տնտեսությունը 2009թ.

	2004	2005	2006	2007	2008	2009
Լոռի	17.9	25.3	33.9	29.3	28.3	28.4
Կոտայք	32.2	32.2	30.5	35.5	38.5	31.9
Շիրակ	39.8	62.5	53.1	48.3	46.3	42.4
Սյունիք	13.0	18.2	24.8	26.9	26.3	26.2
Վայոց ձոր	3.2	5.3	4.7	5.0	4.9	4.4
Տավուշ	4.2	5.7	6.6	6.6	8.3	10.2
<b>Ընդամենը ՀՀ</b>	<b>565.8</b>	<b>595.8</b>	<b>594.2</b>	<b>608.8</b>	<b>618.8</b>	<b>597.3</b>

Ջրի կորուստների բաշխվածությունն ըստ ՀՀ մարզերի և Երևան քաղաքի, 2004-2009թթ.

(մլն. խոր. մ)

	2004	2005	2006	2007	2008	2009
ք. Երևան	294.6	291.8	298.8	313.4	312.6	307.3
Արագածոտն	4.5	4.7	9.3	12.9	13.2	15.2
Արարատ	26.1	27.3	29.1	30.6	32.8	26.2
Արմավիր	22.6	22.6	15.6	13.6	12.6	13.5
Գեղարքունիք	14.0	16.2	17.2	17.8	21.2	21.0
Լոռի	13.3	19.9	27.6	24.3	23.5	23.7
Կոտայք	24.6	25.3	25.4	30.7	33.1	27.6
Շիրակ	30.6	52.1	45.3	41.3	39.5	35.9
Սյունիք	6.6	11.3	18.6	21.1	19.9	21.1
Վայոց ձոր	1.4	4.0	3.7	4.1	4.0	3.5
Տավուշ	2.6	4.4	5.3	5.3	6.9	8.9
<b>Ընդամենը ՀՀ</b>	<b>440.9</b>	<b>479.6</b>	<b>495.9</b>	<b>515.1</b>	<b>519.3</b>	<b>503.9</b>

Սպառողներին բաց թողնված ջրի ծավալի բաշխվածությունն ըստ ՀՀ մարզերի և Երևան քաղաքի, 2004-2009թթ.

(մլն. խոր. մ)

	2004	2005	2006	2007	2008	2009
ք. Երևան	72.8	61.8	56.8	55.4	59.5	55.5
Արագածոտն	3.2	3.0	2.0	1.7	1.6	1.8
Արարատ	7.1	10.5	5.4	5.4	5.9	6.0
Արմավիր	6.9	4.9	3.8	4.2	4.0	4.2
Գեղարքունիք	3.7	3.8	2.6	2.2	2.8	3.1
Լոռի	4.6	5.4	6.3	5.0	4.8	4.7
Կոտայք	7.6	6.9	5.1	4.8	5.4	4.3
Շիրակ	9.2	10.4	7.8	7.0	6.8	6.5
Սյունիք	6.4	6.9	6.2	5.8	6.4	5.1
Վայոց ձոր	1.8	1.3	1.0	0.9	0.9	0.9
Տավուշ	1.6	1.3	1.3	1.3	1.4	1.3
<b>Ընդամենը ՀՀ</b>	<b>124.9</b>	<b>116.2</b>	<b>98.3</b>	<b>93.7</b>	<b>99.5</b>	<b>93.4</b>

Բնակչությանը բաց թողնված ջրի ծավալի բաշխվածությունն ըստ ՀՀ մարզերի և Երևան քաղաքի, 2004-2009թթ.

(մլն. խոր. մ)

	2004	2005	2006	2007	2008	2009
ք. Երևան	48.5	36.9	34.9	31.5	33.2	33.8
Արագածոտն	2.8	2.6	1.6	1.1	1.1	1.2
Արարատ	6.2	9.6	4.6	4.3	4.9	4.7
Արմավիր	6.0	3.7	2.9	3.1	3.2	3.5
Գեղարքունիք	3.2	3.3	2.1	1.6	2.1	2.4
Լոռի	4.1	4.7	5.5	4.0	3.8	3.7
Կոտայք	6.0	6.1	4.2	3.6	4.2	3.3
Շիրակ	7.7	9.0	7.0	6.0	5.5	5.1
Սյունիք	3.5	4.0	3.2	2.6	2.5	2.6
Վայոց ձոր	1.5	1.0	0.6	0.5	0.5	0.5
Տավուշ	1.1	0.9	0.9	0.9	0.9	0.8
<b>Ընդամենը ՀՀ</b>	<b>90.6</b>	<b>81.8</b>	<b>67.5</b>	<b>59.2</b>	<b>61.9</b>	<b>61.6</b>