

1. Բնակարանային ֆոնդ

1.1. Հաշվառման դաշտը և ընդհանրացված ցուցանիշներ: Ըստ ՀՀ կառավարությանն առընթեր անշարժ գույքի կադաստրի պետական կոմիտեի տարածքային ստորաբաժանումներից, ՀՀ քաղաքային (թաղային) և գյուղական համայնքներից, համատիրություններից, լիազորագրային ու հավատարմագրային կառավարիչներից և այլ իրավաբանական անձանցից ստացված հաշվետվությունների ամփոփ տվյալների, հանրապետության բնակարանային ֆոնդի ընդհանուր մակերեսը 2011թ. հունվարի 1-ի դրությամբ կազմել է 88.6 մլն. քառ. մ, այդ թվում քաղաքային համայնքներում՝ 47.2 մլն. քառ. մ (53.3%), գյուղական համայնքներում՝ 41.4 մլն. քառ. մ (46.7%):

Բնակարանային ֆոնդի հիմնական ցուցանիշները, 2011թ. հունվարի 1-ի դրությամբ

Բազմաբնակարան շենքերի			Բնակելի տների (առանձնատների)		Մեկ բնակչի ապահովվածությունն ընդհանուր մակերեսով, քառ. մ
քանակը, միավոր	բնակարանների քանակը, միավոր	ընդհանուր մակերեսը, հազ. քառ. մ	քանակը, միավոր	ընդհանուր մակերեսը, հազ. քառ. մ	
21333	437126	27308.9	408875	60978.8	27.2

Բնակարանային ֆոնդն ըստ ՀՀ մարզերի և Երևան քաղաքի, ըստ քաղաքային ու գյուղական համայնքների, 2011թ. հունվարի 1-ի դրությամբ

	Ընդհանուր մակերես ¹		այդ թվում՝			
	ընդամենը, հազ. քառ. մ	%-ով՝ ընդհանուրից	քաղաքային համայնքներում	%-ով՝ քաղաքայինի ընդամենից	գյուղական համայնքներում	%-ով՝ գյուղականի ընդամենից
ք.Երևան	22979.8	25.9	22979.8	48.7	-	-
Արագածոտն	4591.5	5.2	1129.0	2.4	3462.5	8.4
Արարատ	8455.5	9.5	1641.2	3.5	6814.3	16.4
Արմավիր	10754.3	12.1	2698.2	5.7	8056.1	19.5
Գեղարքունիք	7238.9	8.2	2704.7	5.7	4534.2	10.9
Լոռի	8926.5	10.1	5052.5	10.7	3874.0	9.4
Կոտայք	6956.6	7.8	3586.5	7.6	3370.1	8.1
Շիրակ	7936.4	9.0	3279.6	6.9	4656.8	11.2
Սյունիք	4155.1	4.7	2159.9	4.6	1995.2	4.8
Վայոց ձոր	2200.7	2.5	546.3	1.2	1654.4	4.0
Տավուշ	4438.2	5.0	1427.9	3.0	3010.3	7.3
Ընդամենը ՀՀ	88633.5	100.0	47205.6	100.0	41427.9	100.0

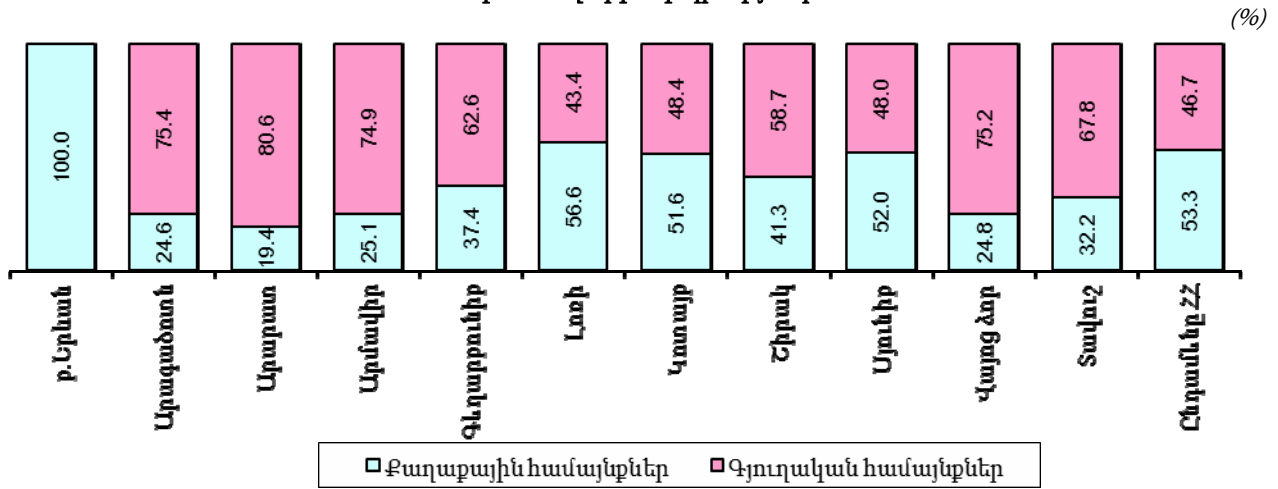
Բնակարանային ֆոնդի ընդհանուր մակերեսն ըստ քաղաքային ու գյուղական համայնքների և ըստ ՀՀ մարզերի, Երևան քաղաքի ու տարածաշրջանների, 2011թ. հունվարի 1-ի դրությամբ

	Ընդհանուր մակերեսը, հազ. քառ. մ	այդ թվում՝			
		քաղաքային համայնքներ	%-ով ընդհանուրից	գյուղական համայնքներ	%-ով ընդհանուրից
ք.Երևան	22979.8	22979.8	100.0	-	-
Արագածոտն	4591.5	1129.0	24.6	3462.5	75.4
Աշտարակ	2052.9	694.1	33.8	1358.8	66.2
Ապարան	1226.1	242.8	19.8	983.3	80.2
Արագած	305.1	-	-	305.1	100.0
Թալին	1007.4	192.1	19.1	815.3	80.9

¹ Ներառյալ 57.7 հազ. քառ. մ ժամանակավոր բնակելի տարածքը (վարչական շենքերում, դպրոցներում, մանկապարտեզներում և այլն) և 288.1 հազ. քառ. մ հանրակացարանային ֆոնդը: Դրանք համայնքային ենթակայության բնակարանային ֆոնդում չեն հաշվառված:

	Ընդհանուր մակերեսը, հազ. քառ. մ	այդ թվում՝			
		քաղաքային համայնքներ	%-ով ընդհանուրից	գյուղական համայնքներ	%-ով ընդհանուրից
Արարատ	8455.5	1641.2	19.4	6814.3	80.6
Արարատ	2959.2	547.3	18.5	2411.9	81.5
Արտաշատ	2684.0	632.7	23.6	2051.3	76.4
Մասիս	2812.3	461.2	16.4	2351.1	83.6
Արմավիր	10754.3	2698.2	25.1	8056.1	74.9
Արմավիր	4226.4	1132.0	26.8	3094.4	73.2
Էջմիածին	5827.0	1566.2	26.9	4260.8	73.1
Բաղրամյան	700.9	-	-	700.9	100.0
Գեղարքունիք	7238.9	2704.7	37.4	4534.2	62.6
Գավառ	2277.3	1114.6	48.9	1162.7	51.1
Ճամբարակ	442.0	149.1	33.7	292.9	66.3
Մարտունի	1840.6	303.6	16.5	1537.0	83.5
Սևան	816.0	541.3	66.3	274.7	33.7
Վարդենիս	1863.0	596.1	32.0	1266.9	68.0
Լոռի	8926.5	5052.5	56.6	3874.0	43.4
ք.Վանաձոր	2768.5	2768.5	100.0	-	-
Գուգարք	795.6	-	-	795.6	100.0
Թումանյան	2063.4	737.8	35.8	1325.6	64.2
Սպիտակ	1313.4	639.9	48.7	673.5	51.3
Ստեփանավան	946.2	526.1	55.6	420.1	44.4
Տաշիր	1039.4	380.2	36.6	659.2	63.4
Կոտայք	6956.6	3586.5	51.6	3370.1	48.4
Կոտայք	2837.1	1161.1	40.9	1676.0	59.1
Հրազդան	2667.6	1878.2	70.4	789.4	29.6
Նաիրի	1451.9	547.2	37.7	904.7	62.3
Շիրակ	7936.4	3279.6	41.3	4656.8	58.7
ք.Գյումրի	2482.6	2482.6	100.0	-	-
Ախուրյան	2199.5	-	-	2199.5	100.0
Ամասիա	260.1	-	-	260.1	100.0
Անի	792.9	253.0	31.9	539.9	68.1
Աշոցք	271.1	-	-	271.1	100.0
Արթիկ	1930.2	544.0	28.2	1386.2	71.8
Սյունիք	4155.1	2159.9	52.0	1995.2	48.0
Կապան	1266.1	869.2	68.7	396.9	31.3
Գորիս	1654.2	655.7	39.6	998.5	60.4
Սիսիան	860.8	368.4	42.8	492.4	57.2
Մեղրի	374.0	266.6	71.3	107.4	28.7
Վայոց ձոր	2200.7	546.3	24.8	1654.4	75.2
Եղեգնաձոր	1545.5	254.5	16.5	1291.0	83.5
Վայք	655.2	291.8	44.5	363.3	55.5
Տավուշ	4438.2	1427.9	32.2	3010.3	67.8
Իջևան	1138.6	403.1	35.4	735.5	64.6
Դիլիջան	715.3	513.2	71.7	202.1	28.3
Նոյեմբերյան	1232.5	240.6	19.5	991.9	80.5
Տավուշ	1351.8	271.0	20.0	1080.8	80.0
Ընդամենը ՀՀ	88633.5	47205.6	53.3	41427.9	46.7

Քաղաքային և գյուղական համայնքների բնակարանային ֆոնդի ընդհանուր մակերեսի մասնաբաժինը բնակարանային ֆոնդի ընդհանուր մակերեսում ըստ ՀՀ մարզերի և Երևան քաղաքի, 2011թ. հունվարի 1-ի դրությամբ



Քաղաքային համայնքներում բազմաբնակարան շենքերի բնակարանների և բնակելի տների (առանձնատների) քանակներն ու ընդհանուր մակերեսներն ըստ ՀՀ մարզերի և Երևան քաղաքի (առանց չսեփականաշնորհված հանրակացարանների), 2011թ. հունվարի 1-ի դրությամբ

	Բազմաբնակարան շենքերի բնակարանային ֆոնդը		Բնակելի տների բնակարանային ֆոնդը	
	բնակարանների քանակը, միավոր	ընդհանուր մակերեսը, հազ. քառ. մ	քանակը, միավոր	ընդհանուր մակերեսը, հազ. քառ. մ
Երևան	228666	14429.0	51792	8443.5
Արագածոտն	4891	293.5	6079	835.6
Արարատ	13663	748.3	6761	880.8
Արմավիր	15326	890.7	9092	1801.0
Գեղարքունիք	11618	689.9	13072	1999.2
Լոռի	37796	2390.8	20982	2651.3
Կոտայք	37854	2271.0	7062	1260.0
Շիրակ	26836	1709.7	13000	1558.3
Սյունիք	20042	1132.6	6880	1002.7
Վայոց ձոր	4518	272.6	1878	273.7
Տավուշ	8232	450.0	8704	974.4
Ընդամենը ՀՀ	409442	25278.1	145302	21680.5

Գյուղական համայնքներում բազմաբնակարան շենքերի բնակարանների և բնակելի տների քանակներն ու ընդհանուր մակերեսներն ըստ ՀՀ մարզերի (առանց չսեփականաշնորհված հանրակացարանների), 2011թ. հունվարի 1-ի դրությամբ

	Բազմաբնակարան շենքերի բնակարանային ֆոնդը		Բնակելի տների բնակարանային ֆոնդը	
	բնակարանների քանակը, միավոր	ընդհանուր մակերեսը, հազ. քառ. մ	քանակը, միավոր	ընդհանուր մակերեսը, հազ. քառ. մ
Արագածոտն	2607	162.5	27331	3297.0
Արարատ	2495	159.5	46552	6645.8
Արմավիր	7692	541.6	34672	7503.0
Գեղարքունիք	598	40.4	33650	4486.1
Լոռի	1280	83.6	30352	3731.7
Կոտայք	5955	536.7	20873	2827.9
Շիրակ	2713	217.8	25893	4436.1
Սյունիք	1055	70.3	13330	1925.0
Վայոց ձոր	562	52.3	8827	1602.0
Տավուշ	2727	166.1	22093	2843.7
Ընդամենը ՀՀ	27684	2030.8	263573	39298.3

Բնակելի տների ընդհանուր մակերեսն ըստ ՀՀ մարզերի, Երևան քաղաքի և ըստ քաղաքային ու գյուղական համայնքների, 2011թ. հունվարի 1-ի դրությամբ

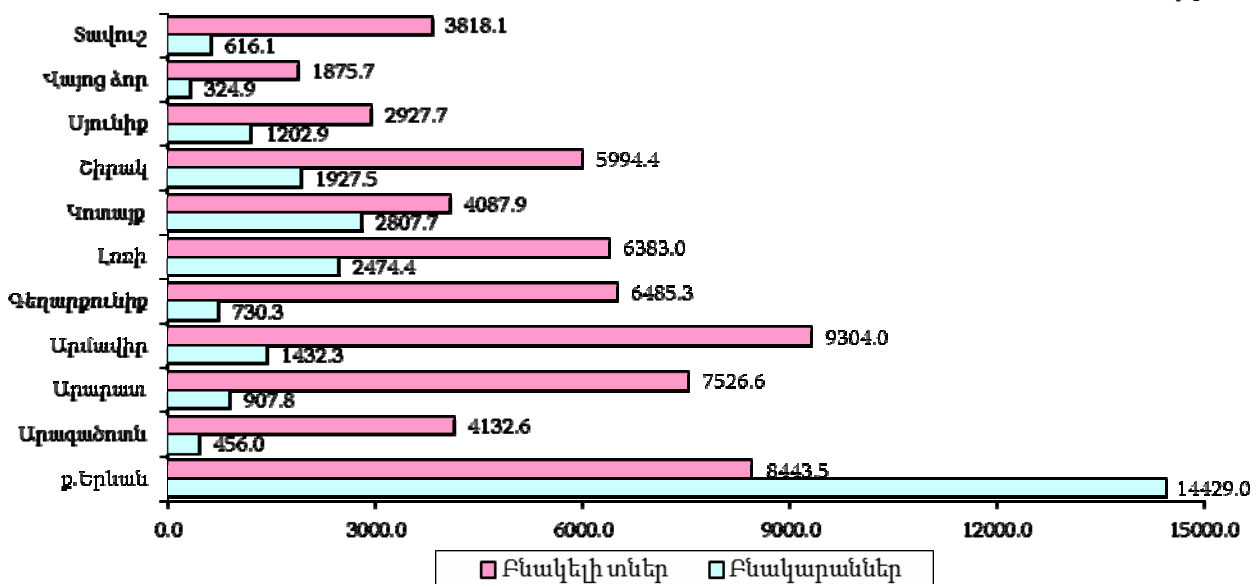
	Ընդհանուր մակերեսը		այդ թվում՝			
	ընդամենը, հազ. քառ. մ	%-ով՝ ընդհանուրից	քաղաքային համայնքներում	%-ով՝ քաղաքայինից	գյուղական համայնքներում	%-ով՝ գյուղականից
ք.Երևան	8443.5	13.8	8443.5	38.9	-	-
Արագածոտն	4132.6	6.8	835.6	3.9	3297.0	8.4
Արարատ	7526.6	12.3	880.8	4.1	6645.8	16.9
Արմավիր	9304.0	15.3	1801.0	8.3	7503.0	19.1
Գեղարքունիք	6485.3	10.6	1999.2	9.2	4486.1	11.4
Լոռի	6383.0	10.5	2651.3	12.2	3731.7	9.5
Վոտայք	4087.9	6.7	1260.0	5.8	2827.9	7.2
Շիրակ	5994.4	9.8	1558.3	7.2	4436.1	11.3
Սյունիք	2927.7	4.8	1002.7	4.6	1925.0	4.9
Վայոց ձոր	1875.7	3.1	273.7	1.3	1602.0	4.1
Տավուշ	3818.1	6.3	974.4	4.5	2843.7	7.2
Ընդամենը ՀՀ	60978.8	100.0	21680.5	100.0	39298.3	100.0

Բնակելի տների քանակն ըստ ՀՀ մարզերի, Երևան քաղաքի և քաղաքային ու գյուղական համայնքների, 2011թ. հունվարի 1-ի դրությամբ

	Բնակելի տների քանակը		այդ թվում՝			
	ընդամենը, միավոր	%-ով՝ ընդհանուրից	քաղաքային համայնքներում	%-ով՝ քաղաքայինից	գյուղական համայնքներում	%-ով՝ գյուղականից
ք.Երևան	51792	12.7	51792	35.6	-	-
Արագածոտն	33410	8.2	6079	4.2	27331	10.4
Արարատ	53313	13.0	6761	4.7	46552	17.7
Արմավիր	43764	10.7	9092	6.3	34672	13.1
Գեղարքունիք	46722	11.4	13072	9.0	33650	12.8
Լոռի	51334	12.6	20982	14.4	30352	11.5
Վոտայք	27935	6.8	7062	4.9	20873	7.9
Շիրակ	38893	9.5	13000	8.9	25893	9.8
Սյունիք	20210	5.0	6880	4.7	13330	5.1
Վայոց ձոր	10705	2.6	1878	1.3	8827	3.3
Տավուշ	30797	7.5	8704	6.0	22093	8.4
Ընդամենը ՀՀ	408875	100.0	145302	100.0	263573	100.0

Բազմաբնակարան շենքերի բնակարանների և բնակելի տների ընդհանուր մակերեսներն ըստ ՀՀ մարզերի և Երևան քաղաքի, 2011թ. հունվարի 1-ի դրությամբ

(հազ. քառ. մ)



Բնակելի տների քանակն ու ընդհանուր մակերեսն ըստ ՀՀ մարզերի, Երևան քաղաքի ու տարածաշրջանների և ըստ քաղաքային ու գյուղական համայնքների, 2011թ. հունվարի 1-ի դրությամբ

	Բնակելի տների քանակը, միավոր			Ընդհանուր մակերեսը, քառ. մ		
	ընդամենը	այդ թվում՝		ընդամենը	այդ թվում՝	
		քաղաքային համայնքներ	գյուղական համայնքներ		քաղաքային համայնքներ	գյուղական համայնքներ
ք. Երևան	51792	51792	-	8443544	8443544	-
Արագածոտն	33410	6079	27331	4132602	835561	3297041
Աշտարակ	16153	3884	12269	1776710	509760	1266950
Ապարան	5433	1250	4183	1168072	190051	978021
Արագած	2859	-	2859	289000	-	289000
Թալին	8965	945	8020	898820	135750	763070
Արարատ	53313	6761	46552	7526580	880808	6645772
Արարատ	14763	2387	12376	2578603	276148	2302455
Արտաշատ	20799	2629	18170	2360927	340619	2020308
Մասիս	17751	1745	16006	2587050	264041	2323009
Արմավիր	43764	9092	34672	9304014	1801026	7502988
Արմավիր	18007	3775	14232	3557341	633549	2923792
Էջմիածին	21655	5317	16338	5218092	1167477	4050615
Բաղրամյան	4102	-	4102	528581	-	528581
Գեղարքունիք	46722	13072	33650	6485258	1999137	4486121
Գավառ	12994	5744	7250	2103147	943147	1160000
Ճամբարակ	4281	1292	2989	392503	103360	289143
Մարտունի	14951	1926	13025	1763550	244555	1518995
Սևան	5163	1860	3303	457058	201190	255868
Վարդենիս	9333	2250	7083	1769000	506885	1262115
Լոռի	51334	20982	30352	6383031	2651305	3731726
ք. Վանաձոր	8301	8301	-	996120	996120	-
Գուգարք	7574	-	7574	681660	-	681660
Թումանյան	11206	2634	8572	1651023	339812	1311211
Սպիտակ	8043	3901	4142	1250919	577969	672950
Ստեփանավան	9052	3846	5206	830944	412424	418520
Տաշիր	7158	2300	4858	972365	324980	647385
Կոտայք	27935	7062	20873	4087874	1259976	2827898
Կոտայք	13717	1003	12714	1810497	164208	1646289
Հրազդան	9080	3859	5221	1468599	723270	745329
Նաիրի	5138	2200	2938	808778	372498	436280
Շիրակ	38893	13000	25893	5994392	1558272	4436120
ք. Գյումրի	9513	9513	-	984580	984580	-
Ախուրյան	11009	-	11009	2141898	-	2141898
Ամասիա	1262	-	1262	242169	-	242169
Անի	4784	1500	3284	640832	180000	460832
Աշոցք	1736	-	1736	211486	-	211486
Արթիկ	10589	1987	8602	1773427	393692	1379735
Սյունիք	20210	6880	13330	2927674	1002748	1924926
Կապան	5620	1956	3664	509955	135123	374832
Գորիս	6803	2331	4472	1485682	516854	968828
Սիսիան	5782	1647	4135	679219	199409	479810
Մեղրի	2005	946	1059	252818	151362	101456
Վայոց ձոր	10705	1878	8827	1875707	273687	1602020
Եղեգնաձոր	8259	1439	6820	1443918	183088	1260830
Վայք	2446	439	2007	431789	90599	341190
Տավուշ	30797	8704	22093	3818085	974393	2843692
Իջևան	8677	2117	6560	874127	213815	660312
Դիլիջան	5161	3501	1660	560238	359729	200509

	Բնակելի տների քանակը, միավոր			Ընդհանուր մակերեսը, քառ. մ		
	ընդամենը	այդ թվում՝		ընդամենը	այդ թվում՝	
		քաղաքային համայնքներ	գյուղական համայնքներ		քաղաքային համայնքներ	գյուղական համայնքներ
Նոյեմբերյան	7815	1286	6529	1094311	180298	914013
Տավուշ	9144	1800	7344	1289409	220551	1068858
Ընդամենը ՀՀ	408875	145302	263573	60978761	21680457	39298304

Բազմաբնակարան շենքերի բնակարանների և բնակելի տների քանակներն ու ընդհանուր մակերեսներն ըստ քաղաքների, 2011թ. հունվարի 1-ի դրությամբ

	Բնակարանների քանակը, միավոր	Ընդհանուր մակերեսը, հազ. քառ. մ	Բնակելի տների քանակը, միավոր	Ընդհանուր մակերեսը, հազ. քառ. մ
Երևան	228666	14429.0	51792	8443.5
Աշտարակ	3139	184.4	3884	509.8
Ապարան	805	52.7	1250	190.1
Թալին	947	56.4	945	135.8
Արարատ	3758	216.2	559	89.4
Վեդի	987	51.1	1828	186.7
Արտաշատ	5146	292.1	2629	340.6
Մասիս	3772	188.9	1745	264.0
Արմավիր	5318	319.7	3624	624.5
Մեծամոր	2749	176.9	151	9.1
Վաղարշապատ	7259	394.0	5317	1167.5
Գավառ	2600	166.4	5744	943.1
Ճամբարակ	709	45.7	1292	103.4
Մարտունի	1067	59.0	1926	244.6
Սևան	5684	329.5	1860	201.2
Վարդենիս	1558	89.2	2250	506.9
Վանաձոր	26602	1764.3	8301	996.1
Այվազ	5642	292.9	1572	218.1
Ախթալա	896	50.8	265	34.5
Թումանյան	476	34.2	373	32.9
Շամլուղ	305	17.8	424	54.3
Սպիտակ	1151	62.0	3901	578.0
Ստեփանավան	1610	113.7	3846	412.4
Տաշիր	1114	55.2	2300	325.0
Աբովյան	13300	821.1	900	153.6
Բյուրեղական	2126	134.8	103	10.6
Հրազդան	11251	663.6	3350	616.4
Ծաղկաձոր	155	9.9	482	103.6
Չարենցավան	7847	478.2	27	3.2
Եղվարդ	960	63.4	2080	351.6
Նոր Հաճն	2215	100.1	120	20.9
Գյումրի	23022	1495.9	9513	984.6
Արթիկ	2932	150.2	1987	393.7
Մարալիկ	882	63.7	1500	180.0
Կապան	10989	601.6	1956	135.1
Քաջարան	2161	118.8	-	-
Գորիս	2519	131.0	2331	516.9
Մեղրի	752	47.9	620	85.7
Ագարակ	934	67.2	326	65.6
Սիսիան	2599	161.8	1609	196.4
Դաստակերտ	88	4.2	38	3.0
Եղեգնաձոր	1173	71.4	1439	183.1
Վայք	1265	83.6	413	86.7
Ջերմուկ	2080	117.6	26	3.9

	Բնակարանների քանակը, միավոր	Ընդհանուր մակերեսը, հազ. քառ. մ	Բնակելի տների քանակը, միավոր	Ընդհանուր մակերեսը, հազ. քառ. մ
Իջևան	3489	187.3	2117	213.8
Դիլիջան	2816	152.3	3501	359.7
Նոյեմբերյան	562	32.0	1127	158.1
Այրում	575	27.9	159	22.2
Բերդ	790	50.5	1800	220.6

Հանրակացարանային ֆոնդի ընդհանուր մակերեսն ըստ ՀՀ մարզերի և Երևան քաղաքի, 2011թ. հունվարի 1-ի դրությամբ

	Ընդհանուր մակերեսը, քառ. մ	% -ով՝ ընդհանուրից					մանկատներ
		բարձրագույն ուսումնական հաստատություններ	միջին մասնագիտական ուսումնական հաստատություններ	հանրակրթական դպրոցներ	հատուկ հանրակրթական դպրոց (կրթության առանձնահատուկ պայմանների կարիք ունեցող երեխաների)	տարեցների և հաշմանդանների սոցիալական սպասարկման կազմակերպություններ	
ք. Երևան	63971	35.1	2.0	10.4	30.9	9.0	12.6
Արագածոտն	-	-	-	-	-	-	-
Արարատ	9011	-	-	-	-	-	100.0
Արմավիր	3293	-	42.5	57.5	-	-	-
Գեղարքունիք	9764	5.3	-	-	-	48.6	46.1
Լոռի	1696	-	100.0	-	-	-	-
Կոտայք	7198	-	81.9	-	18.1	-	-
Շիրակ	3999	-	65.0	-	-	-	35.0
Սյունիք	20574	47.7	14.3	-	38.0	-	-
Վայոց ձոր	-	-	-	-	-	-	-
Տավուշ	1958	10.6	32.7	-	56.7	-	-
Ընդամենը ՀՀ	121464	27.1	13.5	7.1	24.7	8.7	18.9

Բազմաբնակարան շենքերի բնակարանների ընդհանուր մակերեսն ըստ ՀՀ մարզերի, Երևան քաղաքի և ըստ սենյակների քանակի (առանց չսեփականաշնորհված հանրակացարանների), 2011թ. հունվարի 1-ի դրությամբ

	Ընդհանուր մակերեսը, հազ. քառ. մ	% -ով ընդհանուրից			
		մեկ սենյականոցի	երկու սենյականոցի	երեք սենյականոցի	չորս և ավելի սենյականոցի
ք. Երևան	14429.0	13.5	30.2	44.7	11.6
Արագածոտն	456.0	10.2	19.6	43.0	27.2
Արարատ	907.8	9.9	36.1	41.1	12.9
Արմավիր	1432.3	8.8	32.0	37.4	21.8
Գեղարքունիք	730.3	14.3	28.8	38.1	18.8
Լոռի	2474.4	13.6	29.2	39.0	18.2
Կոտայք	2807.7	10.4	24.9	44.6	20.1
Շիրակ	1927.5	11.0	31.8	38.8	18.4
Սյունիք	1202.9	13.7	32.2	42.9	11.2
Վայոց ձոր	324.9	12.1	22.4	35.6	29.9
Տավուշ	616.1	10.9	35.4	39.9	13.8
Ընդամենը ՀՀ	27308.9	12.6	29.9	42.7	14.8

**Բազմաբնակարան շենքերի բնակարանների քանակն ըստ ՀՀ մարզերի, Երևան քաղաքի
և ըստ սենյակների քանակի (առանց չսեփականաշնորհված հանրակացարանների),
2011թ. հունվարի 1-ի դրությամբ**

(միավոր)

	Բնակարանների քանակը ¹	այդ թվում՝			
		մեկ սենյականոց	երկու սենյականոց	երեք սենյականոց	չորս և ավելի սենյականոց
ք.Երևան	228666	49517	80866	81605	16678
Արագածոտն	7498	1467	1840	2742	1449
Արարատ	16158	2626	6283	5750	1499
Արմավիր	23018	3497	8349	7643	3529
Գեղարքունիք	12216	2768	3883	4105	1460
Լոռի	39076	8120	13181	12918	4857
Կոտայք	43809	8433	13347	16694	5335
Շիրակ	29549	5253	10761	9847	3688
Սյունիք	21097	4892	7451	7279	1475
Վայոց ձոր	5080	1043	1363	1645	1029
Տավուշ	10959	1924	4284	3733	1018
Ընդամենը ՀՀ	437126	89540	151608	153961	42017

**Բազմաբնակարան շենքերի բնակարանների քանակն ըստ քաղաքների և ըստ սենյակների
քանակի (առանց չսեփականաշնորհված հանրակացարանների),
2011թ. հունվարի 1-ի դրությամբ**

	Բնակարանների քանակը, միավոր	այդ թվում՝ ըստ սենյակների քանակի (%-ով՝ ընդհանուրից)			
		մեկ սենյականոց	երկու սենյականոց	երեք սենյականոց	չորս և ավելի սենյականոց
Երևան	228666	21.6	35.4	35.7	7.3
Աշտարակ	3139	14.8	29.1	43.3	12.8
Ապարան	805	18.9	31.4	38.8	10.9
Թային	947	20.0	24.7	29.8	25.5
Արարատ	3758	20.4	38.9	33.5	7.2
Վեդի	987	35.5	32.1	28.4	4.0
Արտաշատ	5146	16.2	45.8	34.5	3.5
Մասիս	3772	11.9	39.6	36.9	11.6
Արմավիր	5318	17.1	36.1	34.9	11.9
Մեծամոր	2749	3.9	47.2	44.5	4.4
Վաղարշապատ	7259	22.5	31.2	29.9	16.4
Գավառ	2600	23.4	29.7	33.2	13.7
Ճամբարակ	709	24.8	27.4	35.4	12.4
Մարտունի	1067	28.5	38.9	25.2	7.4
Սևան	5684	21.5	34.1	33.9	10.5
Վարդենիս	1558	22.7	21.9	37.3	18.1
Վանաձոր	26602	19.3	30.9	36.0	13.8
Այվերդի	5642	22.0	46.9	26.1	5.0
Ախթալա	896	48.7	29.9	12.0	9.4
Թումանյան	476	18.1	58.2	18.9	4.8
Շամլուղ	305	31.1	33.8	32.5	2.6
Սպիտակ	1151	26.7	42.0	27.6	3.7
Ստեփանավան	1610	21.3	25.5	29.3	23.9
Տաշիր	1114	25.0	30.2	37.5	7.3
Աբովյան	13300	16.6	34.4	37.7	11.3
Բյուրեղավան	2126	15.7	26.1	45.1	13.1
Հրազդան	11251	18.0	30.3	42.6	9.1
Ծաղկաձոր	155	25.8	31.6	33.6	9.0
Չարենցավան	7847	26.2	31.3	32.6	9.9
Եղվարդ	960	22.6	28.4	34.8	14.2
Նոր Հաճն	2215	22.2	27.4	41.6	8.8
Գյումրի	23022	18.3	38.3	33.2	10.2

¹ Ներառյալ իրավաբանական անձանց և պետական սեփականության բնակարանները:

	Բնակարանների քանակը, միավոր	այդ թվում՝ ըստ սենյակների քանակի (%-ով՝ ընդհանուրից)			
		մեկ սենյականոց	երկու սենյականոց	երեք սենյականոց	չորս և ավելի սենյականոց
Արթիկ	2932	20.7	36.6	33.7	9.0
Մարայիկ	882	22.2	24.7	37.9	15.2
Կապան	10989	24.0	34.3	34.4	7.3
Քաջարան	2161	24.1	43.1	31.6	1.2
Գորիս	2519	20.0	40.2	36.6	3.2
Մեղրի	752	13.6	44.4	35.2	6.8
Ազարակ	934	27.3	31.6	29.4	11.7
Միսիան	2599	26.7	27.6	35.4	10.3
Դաստակերտ	88	18.2	40.9	40.9	-
Եղեգնաձոր	1173	22.0	30.1	28.5	19.4
Վայք	1265	23.5	25.7	36.4	14.4
Ջերմուկ	2080	22.6	26.9	35.2	15.3
Իջևան	3489	15.9	41.8	34.1	8.2
Դիլիջան	2816	16.0	42.1	38.2	3.7
Նոյեմբերյան	562	23.3	37.9	31.0	7.8
Այրում	575	31.5	30.8	34.4	3.3
Բերդ	790	23.9	30.4	28.5	17.2

Բազմաբնակարան շենքերի բնակարանային ֆոնդն ըստ կառավարման մարմինների և ըստ քաղաքային ու գյուղական համայնքների, 2011թ. հունվարի 1-ի դրությամբ

	Բազմաբնակարան շենքերի բնակարանային ֆոնդը			այդ թվում՝					
				համայնքների կողմից կառավարվող			համատիրությունների, հավատարմագրային և լիազորագրային կառավարիչների կողմից կառավարվող		
	շենքերի քանակը, միավոր	բնակարանների քանակը, միավոր	ընդհանուր մակերեսը, քառ. մ	շենքերի քանակը, միավոր	բնակարանների քանակը, միավոր	ընդհանուր մակերեսը, քառ. մ	շենքերի քանակը, միավոր	բնակարանների քանակը, միավոր	ընդհանուր մակերեսը, քառ. մ
ք.Երևան	4731	228666	14429013	108	5138	329131	4623	223528	14099882
Արագածոտն	1120	7474	455272	1094	6677	402805	26	797	52467
ք.Աշտարակ	202	3139	184415	202	3139	184415	-	-	-
ք.Ապարան	26	797	52467	-	-	-	26	797	52467
ք.Թալին	31	947	56363	31	947	56362	-	-	-
գյուղական համայնքներ	861	2591	162028	861	2591	162028	-	-	-
Արարատ	1598	16158	907828	1598	16158	907828	-	-	-
ք.Արարատ	178	3758	216203	178	3758	216203	-	-	-
ք.Վեդի	38	987	51050	38	987	51050	-	-	-
ք.Արտաշատ	132	5146	292115	132	5146	292115	-	-	-
ք.Մասիս	90	3772	188930	90	3772	188930	-	-	-
գյուղական համայնքներ	1160	2495	159530	1160	2495	159530	-	-	-
Արմավիր	4131	23018	1432267	4065	20537	1294266	66	2481	138001
ք.Արմավիր	138	5318	319742	138	5318	319742	-	-	-
ք.Վաղարշապատ	185	7259	394009	119	4778	256008	66	2481	138001
ք.Մեծամոր	65	2749	176904	65	2749	176904	-	-	-
գյուղական համայնքներ	3743	7692	541612	3743	7692	541612	-	-	-
Գեղարքունիք	464	11884	719581	257	6568	401930	207	5316	317651
ք.Գավառ	70	2600	166420	70	2600	166420	-	-	-
ք.Մարտունի	35	1067	59032	35	1067	59032	-	-	-
ք.Ճամբարակ	23	709	45686	23	709	45686	-	-	-
ք.Սևան	208	5352	318791	1	36	1140	207	5316	317651
ք.Վարդենիս	43	1558	89231	43	1558	89231	-	-	-
գյուղական համայնքներ	85	598	40421	85	598	40421	-	-	-
Լոռի	2084	38759	2465327	1046	13360	754333	1038	25399	1710994
ք.Վանաձոր	1052	26297	1756056	82	1250	70418	970	25047	1685638

	Բազմաբնակարան շենքերի բնակարանային ֆոնդը			այդ թվում՝					
				համայնքների կողմից կառավարվող			համատիրությունների, հավատարմագրային և լիազորագրային կառավարիչների կողմից կառավարվող		
	շենքերի քանակը, միավոր	բնակարանների քանակը, միավոր	ընդհանուր մակերեսը, քառ. մ	շենքերի քանակը, միավոր	բնակարանների քանակը, միավոր	ընդհանուր մակերեսը, քառ. մ	շենքերի քանակը, միավոր	բնակարանների քանակը, միավոր	ընդհանուր մակերեսը, քառ. մ
ք.Ալավերդի	183	5642	292860	183	5642	292860	-	-	-
ք.Ախթալա	85	896	50780	85	896	50780	-	-	-
ք.Շամուղ	13	305	17785	13	305	17785	-	-	-
ք.Թումանյան	99	476	34198	99	476	34198	-	-	-
ք.Սպիտակ	166	1151	62009	166	1151	62009	-	-	-
ք.Ստեփանավան	142	1610	113678	142	1610	113678	-	-	-
ք.Տաշիր	40	1102	54367	40	1102	54367	-	-	-
գյուղական համայնքներ	304	1280	83594	236	928	58238	68	352	25356
Վոտայք	2381	43776	2806441	1462	8064	649419	919	35712	2157022
ք.Արտվյան	318	13300	821114	69	1027	40706	249	12273	780408
ք.Բյուրեղավան	62	2126	134785	-	-	-	62	2126	134785
ք.Հրազդան	302	11251	663552	-	-	-	302	11251	663552
ք.Չարենցավան	241	7847	478157	-	-	-	241	7847	478157
ք.Ծաղկաձոր	6	155	9865	6	155	9865	-	-	-
ք.Եղվարդ	50	960	63400	50	960	63400	-	-	-
ք.Նոր Հաճն	65	2215	100120	-	-	-	65	2215	100120
գյուղական համայնքներ	1337	5922	535448	1337	5922	535448	-	-	-
Շիրակ	2460	29549	1927475	1682	10033	649897	778	19516	1277578
ք.Գյումրի	1523	23022	1495906	754	3604	226024	769	19418	1269882
ք.Մարալիկ	39	882	63664	30	784	55968	9	98	7696
ք.Արթիկ	204	2932	150195	204	2932	150195	-	-	-
գյուղական համայնքներ	694	2713	217710	694	2713	217710	-	-	-
Սյունիք	886	21097	1202855	566	7947	482432	320	13150	720423
ք.Կապան	250	10989	601643	-	-	-	250	10989	601643
ք.Գորիս	109	2519	130980	109	2519	130980	-	-	-
ք.Քաջարան	70	2161	118780	-	-	-	70	2161	118780
ք.Սիսիան	83	2599	161840	83	2599	161840	-	-	-
ք.Դաստակերտ	8	88	4188	8	88	4188	-	-	-
ք.Մեղրի	39	752	47919	39	752	47919	-	-	-
ք.Ագարակ	39	934	67239	39	934	67239	-	-	-
գյուղական համայնքներ	288	1055	70266	288	1055	70266	-	-	-
Վայոց ձոր	507	5080	324944	507	5080	324944	-	-	-
ք.Եղեգնաձոր	39	1173	71434	39	1173	71434	-	-	-
ք.Վայք	42	1265	83567	42	1265	83567	-	-	-
ք.Ջերմուկ	115	2080	117613	115	2080	117613	-	-	-
գյուղական համայնքներ	311	562	52330	311	562	52330	-	-	-
Տավուշ	811	10933	614331	745	8649	481199	66	2284	133132
ք.Իջևան	102	3489	187299	57	2046	111629	45	1443	75670
ք.Նոյեմբերյան	19	562	32044	19	562	32044	-	-	-
ք. Այրում	31	575	27872	31	575	27872	-	-	-
ք.Դիլիջան	106	2798	150975	106	2798	150975	-	-	-
ք. Բերդ	28	790	50461	28	790	50461	-	-	-
գյուղական համայնքներ	525	109059	165680	504	1878	108218	21	841	57462
Շրջանային ՀՀ	21173	436394	27285334	13130	108211	6678184	8043	328183	20607150
քաղաքային համայնքներ	11865	408767	25256715	3911	81777	4732383	7954	326990	20524332
գյուղական համայնքներ	9308	27627	2028619	9219	26434	1945801	89	1193	82818

Համայնքների, համատիրությունների, հավատարմագրային և լիազորագրային կառավարիչների կողմից կառավարվող բազմաբնակարան շենքերի բնակարանների ընդհանուր մակերեսներն ըստ ՀՀ մարզերի, Երևան քաղաքի և ըստ քաղաքային ու գյուղական համայնքների, 2011թ. հունվարի 1-ի դրությամբ

	Համայնքների կողմից կառավարվող շենքերի բնակարանների			Համատիրությունների, հավատարմագրային և լիազորագրային կառավարիչների կողմից կառավարվող շենքերի բնակարանների		
	ընդհանուր մակերեսը, հազ. քառ. մ	%ով` ընդհանուրից		ընդհանուր մակերեսը, հազ. քառ. մ	%ով` ընդհանուրից	
		քաղաքային	գյուղական		քաղաքային	գյուղական
ք.Երևան	329.2	100.0	-	14099.9	100.0	-
Արագածոտն	402.8	59.8	40.2	52.5	100.0	-
Արարատ	907.8	82.4	17.6	-	-	-
Արմավիր	1294.3	58.2	41.8	138.0	100.0	-
Գեղարքունիք	401.9	89.9	10.1	317.7	100.0	-
Լոռի	754.3	92.3	7.7	1711.0	98.5	1.5
Կոտայք	649.4	17.5	82.5	2157.0	100.0	-
Շիրակ	649.9	66.5	33.5	1277.6	100.0	-
Սյունիք	482.4	85.4	14.6	720.4	100.0	-
Վայոց ձոր	325.0	83.9	16.1	-	-	-
Տավուշ	481.2	77.5	22.5	133.1	56.8	43.2
Ընդամենը ՀՀ	6678.2	70.9	29.1	20607.2	99.6	0.4

Համայնքների, համատիրությունների, հավատարմագրային և լիազորագրային կառավարիչների կողմից կառավարվող բազմաբնակարան շենքերի բնակարանների քանակն ըստ ՀՀ մարզերի, Երևան քաղաքի և ըստ քաղաքային ու գյուղական համայնքների, 2011թ. հունվարի 1-ի դրությամբ

(միավոր)

	Բազմաբնակարան շենքերի բնակարանների քանակը			այդ թվում`					
				համայնքների կողմից կառավարվող			համատիրությունների, հավատարմագրային և լիազորագրային կառավարիչների կողմից կառավարվող		
	ընդամենը	քաղաքային	գյուղական	ընդամենը	քաղաքային	գյուղական	ընդամենը	քաղաքային	գյուղական
ք.Երևան	228666	228666	-	5138	5138	-	223528	223528	-
Արագածոտն	7474	4883	2591	6677	4086	2591	797	797	-
Արարատ	16158	13663	2495	16158	13663	2495	-	-	-
Արմավիր	23018	15326	7692	20537	12845	7692	2481	2481	-
Գեղարքունիք	11884	11286	598	6568	5970	598	5316	5316	-
Լոռի	38759	37479	1280	13360	12432	928	25399	25047	352
Կոտայք	43776	37854	5922	8064	2142	5922	35712	35712	-
Շիրակ	29549	26836	2713	10033	7320	2713	19516	19516	-
Սյունիք	21097	20042	1055	7947	6892	1055	13150	13150	-
Վայոց ձոր	5080	4518	562	5080	4518	562	-	-	-
Տավուշ	10933	8214	2719	8649	6771	1878	2284	1443	841
Ընդամենը ՀՀ	436394	408767	27627	108211	81777	26434	328183	326990	1193

Համայնքների կողմից կառավարվող բազմաբնակարան շենքերի բնակարանների քանակն ըստ ՀՀ մարզերի, Երևան քաղաքի և ըստ սենյակների քանակի, 2011թ. հունվարի 1-ի դրությամբ

(միավոր)

	Բնակարանների քանակը	այդ թվում`			
		մեկ սենյականոց	երկու սենյականոց	երեք սենյականոց	չորս և ավելի սենյականոց
ք.Երևան	5138	1054	1844	1915	325
Արագածոտն	6677	1310	1578	2428	1361
Արարատ	16158	2626	6283	5750	1499

	Բնակարանների քանակը	այդ թվում՝			
		մեկ սենյականոց	երկու սենյականոց	երեք սենյականոց	չորս և ավելի սենյականոց
Արմավիր	20537	3205	7282	6683	3367
Գեղարքունիք	6568	1571	1956	2179	862
Լոռի	13360	3161	5326	3647	1226
Կոտայք	8064	1637	2076	2720	1631
Շիրակ	10033	1851	3932	2660	1590
Սյունիք	7947	1733	2750	2819	645
Վայոց ձոր	5080	1043	1363	1645	1029
Տավուշ	8649	1503	3445	2923	778
Ընդամենը ՀՀ	108211	20694	37835	35369	14313

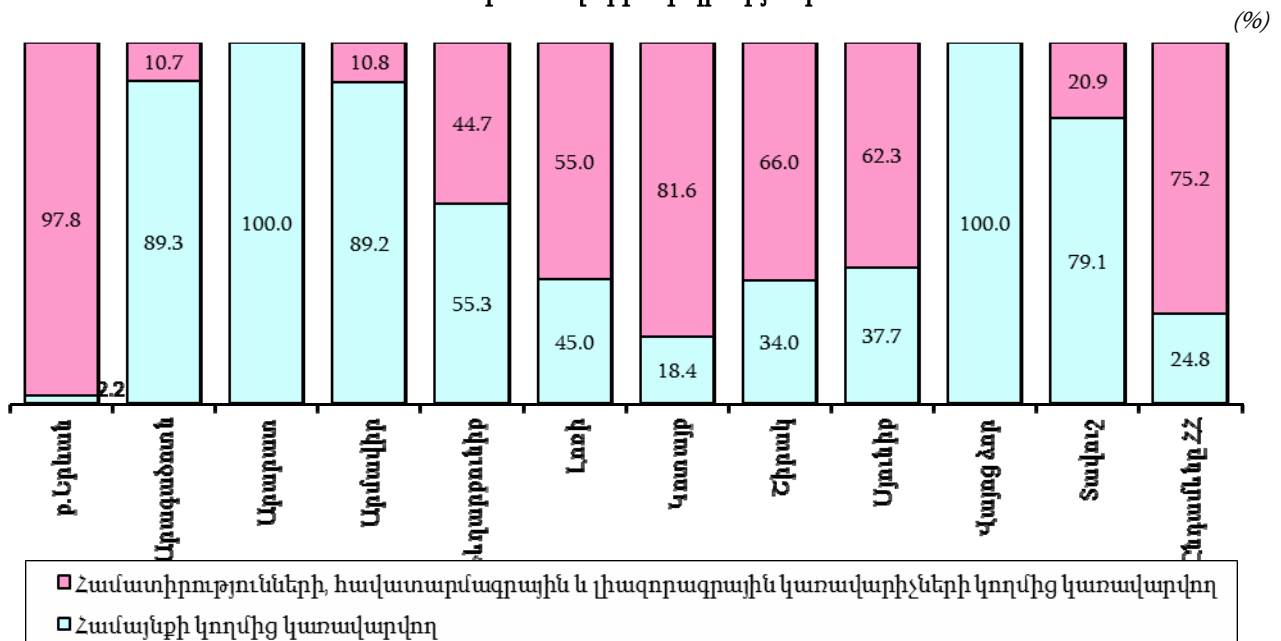
Համայնքների կողմից կառավարվող բազմաբնակարան շենքերի բնակարանների քանակն ըստ քաղաքների և ըստ սենյակների քանակի, 2011թ. հունվարի 1-ի դրությամբ

(միավոր)

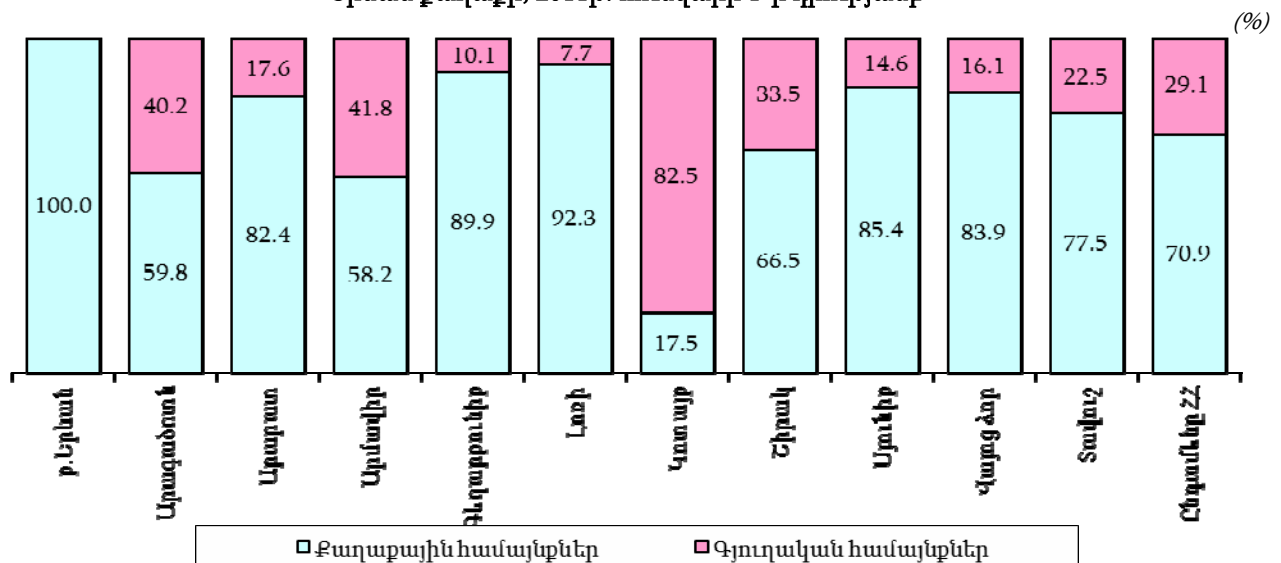
	Բնակարանների քանակը	այդ թվում՝			
		մեկ սենյականոց	երկու սենյականոց	երեք սենյականոց	չորս և ավելի սենյականոց
Երևան	5138	1054	1844	1915	325
Աշտարակ	3139	463	914	1360	402
Ապարան	-	-	-	-	-
Թալին	947	189	234	282	242
Արարատ	3758	768	1462	1259	269
Վեդի	987	350	317	280	40
Արտաշատ	5146	835	2356	1775	180
Մասիս	3772	450	1495	1390	437
Արմավիր	5318	910	1922	1857	629
Մեծամոր	2749	107	1298	1224	120
Վաղարշապատ	4778	1341	1195	1211	1031
Գավառ	2600	609	772	862	357
Ճամբարակ	709	176	194	251	88
Մարտունի	1067	304	415	269	79
Սևան	36	24	12	-	-
Վարդենիս	1558	353	341	582	282
Վանաձոր	1250	234	502	421	93
Այվերդի	5642	1240	2646	1476	280
Ախթալա	896	436	268	108	84
Թումանյան	476	86	277	90	23
Շամլուղ	305	95	103	99	8
Սպիտակ	1151	307	484	318	42
Ստեփանավան	1610	343	411	472	384
Տաշիր	1102	278	329	414	81
Աբովյան	1027	361	334	269	63
Բյուրեղավան	-	-	-	-	-
Հրազդան	-	-	-	-	-
Ծաղկաձոր	155	40	49	52	14
Չարենցավան	-	-	-	-	-
Եղվարդ	960	217	273	334	136
Նոր Հաճն	-	-	-	-	-
Գյումրի	3604	817	2031	498	258
Արթիկ	2932	606	1072	990	264
Մարայիկ	784	194	184	287	119
Գորիս	2519	504	1012	923	80
Կապան	-	-	-	-	-
Քաջարան	-	-	-	-	-
Ագարակ	934	255	295	275	109
Մեղրի	752	102	334	265	51
Դաստակերտ	88	16	36	36	-
Մխիթան	2599	694	717	920	268
Եղեգնաձոր	1173	259	353	334	227

	Բնակարանների քանակը	այդ թվում՝			
		մեկ սենյականոց	երկու սենյականոց	երեք սենյականոց	չորս և ավելի սենյականոց
Ջերմուկ	2080	470	559	732	319
Վայք	1265	298	325	460	182
Իջևան	2046	329	832	726	159
Նոյեմբերյան	562	131	213	174	44
Այրում	575	181	177	198	19
Բերդ	790	189	240	225	136
Դիլիջան	2798	448	1175	1070	105

Համայնքների, համատիրությունների, հավատարմագրային և լիազորագրային կառավարիչների կողմից կառավարվող բազմաբնակարան շենքերի բնակարանների մասնաբաժինը բազմաբնակարան շենքերի բնակարանների ընդհանուր քանակում ըստ ՀՀ մարզերի և Երևան քաղաքի, 2011թ. հունվարի 1-ի դրությամբ



Քաղաքային և գյուղական համայնքների կողմից կառավարվող բազմաբնակարան շենքերի բնակարանների ընդհանուր մակերեսի մասնաբաժինը համայնքների կողմից կառավարվող բազմաբնակարան շենքերի բնակարանների ընդհանուր մակերեսում ըստ ՀՀ մարզերի և Երևան քաղաքի, 2011թ. հունվարի 1-ի դրությամբ



Համատիրությունների, հավատարմագրային և լիազորագրային կառավարիչների կողմից կառավարվող բազմաբնակարան շենքերի բնակարանների քանակն ըստ ՀՀ մարզերի, Երևան քաղաքի և ըստ սենյակների, 2011թ. հունվարի 1-ի դրությամբ

(միավոր)

	Բնակարանների քանակը	այդ թվում՝			
		մեկ սենյականոց	երկու սենյականոց	երեք սենյականոց	չորս և ավելի սենյականոց
ք.Երևան	223528	48463	79022	79690	16353
Արագածոտն	797	148	249	312	88
Արարատ	-	-	-	-	-
Արմավիր	2481	292	1067	960	162
Գեղարքունիք	5316	1132	1713	1877	594
Լոռի	25399	4796	7705	9267	3631
Կոտայք	35712	6769	11265	13974	3704
Շիրակ	19516	3402	6829	7187	2098
Սյունիք	13150	3159	4701	4460	830
Վայոց ձոր	-	-	-	-	-
Տավուշ	2284	418	829	797	240
Ընդամենը ՀՀ	328183	68579	113380	118524	27700

Համատիրությունների, հավատարմագրային և լիազորագրային կառավարիչների կողմից կառավարվող բազմաբնակարան շենքերի բնակարանների քանակն ըստ քաղաքների և ըստ սենյակների քանակի, 2011թ. հունվարի 1-ի դրությամբ

(միավոր)

	Բնակարանների քանակը	այդ թվում՝			
		մեկ սենյականոց	երկու սենյականոց	երեք սենյականոց	չորս և ավելի սենյականոց
Երևան	223528	48463	79022	79690	16353
Ապարան	797	148	249	312	88
Վաղարշապատ	2481	292	1067	960	162
Սևան	5316	1132	1713	1877	594
Վանաձոր	25047	4741	7586	9147	3573
Արովյան	12273	1852	4240	4748	1433
Բյուրեղավան	2126	334	554	959	279
Հրազդան	11251	2030	3408	4789	1024
Չարենցավան	7847	2060	2456	2557	774
Նոր Հաճն	2215	493	607	921	194
Գյումրի	19418	3400	6795	7140	2083
Մարալիկ	98	2	34	47	15
Կապան	10989	2639	3769	3778	803
Քաջարան	2161	520	932	682	27
Իջևան	1443	226	627	465	125

Բազմաբնակարան շենքերի կապիտալ վերանորոգումն ըստ ՀՀ մարզերի և Երևան քաղաքի, 2011թ. հունվարի 1-ի դրությամբ

	Շենքերի քանակը, միավոր	Ծախսերը, հազ. դրամ ¹	այդ թվում՝ ըստ կոնստրուկցիոն տարրերի					
			տանիք	ջրագծի և կոյուղու ներքին ցանցեր	ջերմամատակարարման ներքին ցանցեր	վերելակներ	մուտքեր	այլ
ք.Երևան	683	529177.1	206524.0	9503.6	2264.1	66563.5	100874.1	143447.8
Արագածոտն	-	-	-	-	-	-	-	-
Արարատ	1	1520.0	-	-	-	-	-	1520.0

¹ Պետական և համայնքային բյուջեների միջոցների հաշվին, բնակարանային վարձից և ոչ բնակելի տարածքի վարձակալությունից:

	Շենքերի քանակը, միավոր	Ծախսերը, հազ, դրամ ¹	այդ թվում՝ ըստ կոնստրուկցիոն տարրերի					
			տանիք	ջրագծի և կոյուղու ներքին ցանցեր	ջերմամատակարարման ներքին ցանցեր	վերելակներ	մուտքեր	այլ
Արմավիր	6	23095.0	23095.0	-	-	-	-	-
Գեղարքունիք	81	5204.6	1384.2	2165.0	-	-	1655.4	-
Լոռի	12	2537.6	-	-	-	1639.8	897.8	-
Կոտայք	22	5121.2	4165.8	95.4	-	-	860.0	-
Շիրակ	-	-	-	-	-	-	-	-
Սյունիք	-	-	-	-	-	-	-	-
Վայոց ձոր	-	-	-	-	-	-	-	-
Տավուշ	1	12875.0	-	-	-	-	-	12875.0
Ընդամենը ՀՀ	806	579530.5	235169.0	11764.0	2264.1	68203.3	104287.3	157842.8

Բազմաբնակարան շենքերի քանակն ըստ արտաքին պատերի նյութերի և ըստ ՀՀ մարզերի ու Երևան քաղաքի (ներառյալ հանրակացարանային ֆոնդի շենքերը), 2011թ. հունվարի 1-ի դրությամբ

	Շենքերի քանակը, միավոր	% -ով՝ ընդհանուրից				Տանիքի ձևը, միավոր	
		քարե	պանելային	մոնոլիտ	այլ	թեք	հարթ
ք.Երևան	4781	48.9	50.2	0.9	-	2591	2190
Արագածոտն	1124	84.5	15.5	-	-	1029	95
Արարատ	1601	76.4	18.8	1.3	3.5	1586	15
Արմավիր	4135	92.5	5.5	2.0	-	3017	1118
Գեղարքունիք	487	92.4	7.6	-	-	464	23
Լոռի	2099	60.7	12.2	22.8	4.3	1947	152
Կոտայք	2392	76.4	22.9	0.1	0.6	1967	425
Շիրակ	2472	70.6	5.4	23.2	0.8	2043	429
Սյունիք	894	73.8	26.1	-	0.1	765	129
Վայոց ձոր	507	82.2	17.8	-	-	500	7
Տավուշ	841	93.5	5.4	1.0	0.1	742	99
Ընդամենը ՀՀ	21333	72.6	20.8	5.7	0.9	16651	4682

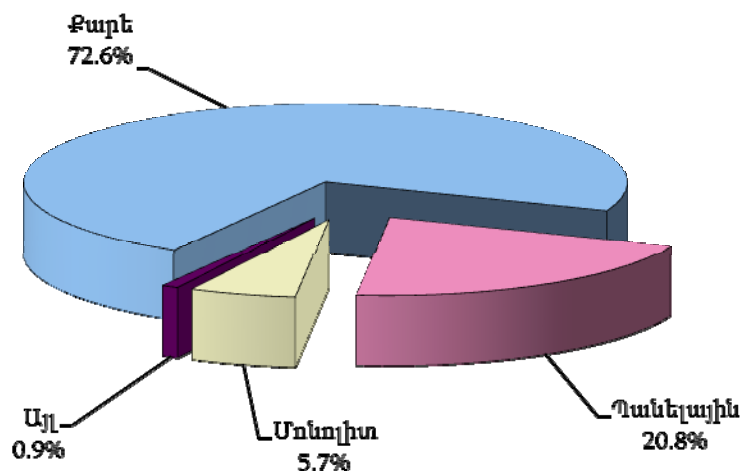
Բազմաբնակարան շենքերի քանակն ըստ քաղաքների և ըստ արտաքին պատերի նյութերի ու տանիքի ձևի (ներառյալ հանրակացարանային ֆոնդի շենքերը), 2011թ. հունվարի 1-ի դրությամբ

(միավոր)

	Շենքերի քանակը	այդ թվում՝				Տանիքի ձևը	
		քարե	պանելային	մոնոլիտ	այլ	թեք	հարթ
Երևան	4781	2337	2399	45	-	2591	2190
Աշտարակ	202	157	45	-	-	199	3
Ապարան	27	24	3	-	-	27	-
Թալին	31	31	-	-	-	31	-
Արարատ	178	91	16	15	56	175	3
Վեդի	38	27	11	-	-	38	-
Արտաշատ	132	73	59	-	-	132	-
Մասիս	90	28	62	-	-	85	5
Արմավիր	138	109	29	-	-	138	-
Մեծամոր	65	-	65	-	-	52	13
Վաղարշապատ	189	85	18	86	-	110	79
Գավառ	73	72	1	-	-	71	2
Ճամբարակ	23	13	10	-	-	23	-
Մարտունի	35	35	-	-	-	35	-
Սևան	224	201	23	-	-	203	21
Վարդենիս	43	43	-	-	-	43	-
Վանաձոր	1056	535	160	345	16	942	114

	Շենքերի քանակը	այդ թվում՝				Տանիքի ձևը	
		քարե	պանելային	մոնոլիտ	այլ	թեք	հարթ
Ալավերդի	191	153	22	12	4	160	31
Ախթալա	85	48	-	-	37	85	-
Թումանյան	99	99	-	-	-	99	-
Շամլուղ	13	8	5	-	-	13	-
Սպիտակ	166	158	7	1	-	166	-
Ստեփանավան	142	71	12	29	30	135	7
Տաշիր	43	24	19	-	-	43	-
Աբովյան	320	148	162	-	10	157	163
Բյուրեղավան	63	44	19	-	-	28	35
Հրազդան	302	162	140	-	-	162	140
Ծաղկաձոր	7	7	-	-	-	7	-
Չարենցավան	241	167	71	3	-	175	66
Եղվարդ	50	48	2	-	-	50	-
Նոր Հաճն	65	49	13	-	3	51	14
Գյումրի	1531	917	91	523	-	1102	429
Արթիկ	204	169	-	35	-	204	-
Մարալիկ	43	34	-	9	-	43	-
Գորիս	110	109	1	-	-	110	-
Կապան	253	104	149	-	-	150	103
Քաջարան	72	40	32	-	-	72	-
Ագարակ	39	7	32	-	-	30	9
Մեղրի	39	24	15	-	-	22	17
Դաստակերտ	8	7	-	-	1	8	-
Միսիան	85	85	-	-	-	85	-
Եղեգնաձոր	39	32	7	-	-	34	5
Ջերմուկ	115	61	54	-	-	113	2
Վայք	42	42	-	-	-	42	-
Իջևան	111	90	21	-	-	90	21
Նոյեմբերյան	19	19	-	-	-	18	1
Այրում	31	31	-	-	-	31	-
Բերդ	29	27	2	-	-	29	-
Դիլիջան	119	95	15	9	-	42	77

Բազմաբնակարան շենքերի քանակի տոկոսային բաշխվածությունն ըստ արտաքին պատերի նյութերի, 2011թ. հունվարի 1-ի դրությամբ



Բազմաբնակարան շենքերի հարկայնությունն ըստ արտաքին պատերի նյութերի և ըստ ՀՀ մարզերի ու Երևան քաղաքի (ներառյալ հանրակացարանային ֆոնդի շենքերը), 2011թ. հունվարի 1-ի դրությամբ

	1 հարկանի շենքերի քանակը, միավոր	% -ով՝ բնօրինակից			
		քարե	պանելային	մոնոլիտ	այլ
ք.Երևան	30	100.0	-	-	-
Արագածոտն	254	96.1	3.9	-	-
Արարատ	859	87.3	6.2	-	6.5
Արմավիր	2104	95.4	4.6	-	-
Գեղարքունիք	42	100.0	-	-	-
Լոռի	402	80.1	-	5.0	14.9
Կոտայք	538	88.5	9.7	-	1.8
Շիրակ	774	100.0	-	-	-
Սյունիք	47	100.0	-	-	-
Վայոց ձոր	29	72.4	27.6	-	-
Տավուշ	271	98.5	1.1	-	0.4
Ընդամենը ՀՀ	5350	93.0	4.2	0.4	2.4

շարունակություն

	2 հարկանի շենքերի քանակը, միավոր	% -ով՝ բնօրինակից			
		քարե	պանելային	մոնոլիտ	այլ
ք.Երևան	130	93.1	6.9	-	-
Արագածոտն	699	79.3	20.7	-	-
Արարատ	388	75.0	25.0	-	-
Արմավիր	1277	99.8	0.2	-	-
Գեղարքունիք	119	99.2	0.8	-	-
Լոռի	414	55.1	8.7	29.0	7.2
Կոտայք	768	89.4	10.2	-	0.4
Շիրակ	535	87.9	5.4	3.0	3.7
Սյունիք	269	97.8	2.2	-	-
Վայոց ձոր	359	92.2	7.8	-	-
Տավուշ	277	100.0	-	-	-
Ընդամենը ՀՀ	5235	88.1	8.3	2.6	1.0

շարունակություն

	3 հարկանի շենքերի քանակը, միավոր	% -ով՝ բնօրինակից			
		քարե	պանելային	մոնոլիտ	այլ
ք.Երևան	195	98.5	1.0	0.5	-
Արագածոտն	63	84.1	15.9	-	-
Արարատ	64	90.6	-	9.4	-
Արմավիր	389	97.4	2.6	-	-
Գեղարքունիք	47	97.9	2.1	-	-
Լոռի	180	72.8	26.7	0.5	-
Կոտայք	200	100.0	-	-	-
Շիրակ	310	44.2	19.0	36.8	-
Սյունիք	120	95.0	5.0	-	-
Վայոց ձոր	20	70.0	30.0	-	-
Տավուշ	55	81.8	1.8	16.4	-
Ընդամենը ՀՀ	1643	83.3	8.7	8.0	-

շարունակություն

	4 հարկանի շենքերի քանակը, միավոր	% -ով՝ բնօրինակից			
		քարե	պանելային	մոնոլիտ	այլ
ք.Երևան	726	85.0	15.0	-	-
Արագածոտն	45	93.3	6.7	-	-
Արարատ	16	81.3	18.7	-	-
Արմավիր	46	73.9	8.7	17.4	-
Գեղարքունիք	54	90.7	9.3	-	-

	4 հարկանի շենքերի քանակը, միավոր	% -ով՝ բնօրհանուրից			
		քարե	պանելային	մոնոլիտ	այլ
Լոռի	645	49.3	4.7	46.0	-
Կոտայք	135	91.9	7.4	0.7	-
Շիրակ	655	34.2	4.9	60.9	-
Սյունիք	124	84.7	14.5	-	0.8
Վայոց ձոր	26	34.6	65.4	-	-
Տավուշ	71	100.0	-	-	-
Ընդամենը ՀՀ	2543	63.2	9.0	27.7	0.1

շարունակություն

	5 հարկանի շենքերի քանակը, միավոր	% -ով՝ բնօրհանուրից			
		քարե	պանելային	մոնոլիտ	այլ
ք. Երևան	1466	86.8	13.2	-	-
Արագածոտն	62	91.9	8.1	-	-
Արարատ	273	40.7	53.8	5.5	-
Արմավիր	304	42.4	31.9	25.7	-
Գեղարքունիք	205	95.1	4.9	-	-
Լոռի	321	85.3	1.9	12.8	-
Կոտայք	371	91.9	7.6	0.5	-
Շիրակ	185	74.6	1.6	23.8	-
Սյունիք	222	58.6	41.4	-	-
Վայոց ձոր	71	59.2	40.8	-	-
Տավուշ	130	96.9	3.1	-	-
Ընդամենը ՀՀ	3610	78.0	17.0	5.0	-

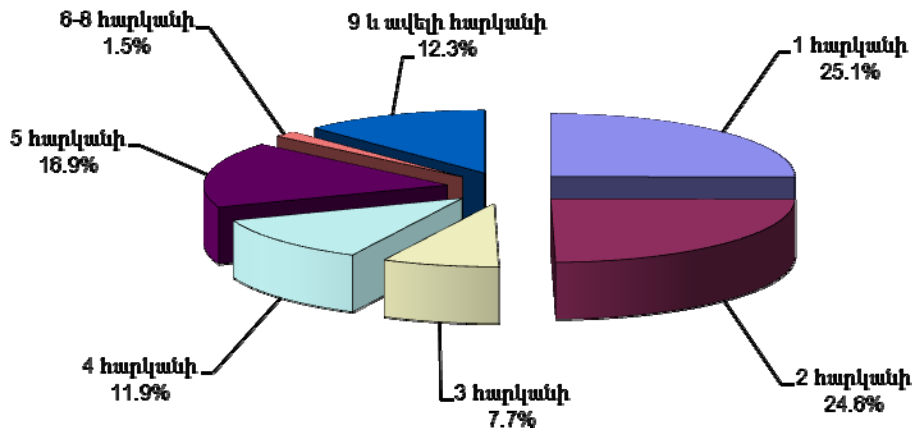
շարունակություն

	6-8 հարկանի շենքերի քանակը, միավոր	% -ով՝ բնօրհանուրից			
		քարե	պանելային	մոնոլիտ	այլ
ք. Երևան	281	34.9	63.3	1.8	-
Արագածոտն	-	-	-	-	-
Արարատ	1	-	100.0	-	-
Արմավիր	2	-	100.0	-	-
Գեղարքունիք	2	-	100.0	-	-
Լոռի	17	11.8	88.2	-	-
Կոտայք	15	-	100.0	-	-
Շիրակ	2	100.0	-	-	-
Սյունիք	5	-	100.0	-	-
Վայոց ձոր	-	-	-	-	-
Տավուշ	3	-	100.0	-	-
Ընդամենը ՀՀ	328	31.1	67.4	1.5	-

շարունակություն

	9 և ավելի հարկանի շենքերի քանակը, միավոր	% -ով՝ բնօրհանուրից			
		քարե	պանելային	մոնոլիտ	այլ
ք. Երևան	1953	0.4	97.6	2.0	-
Արագածոտն	1	-	100.0	-	--
Արարատ	-	-	-	-	-
Արմավիր	13	-	100.0	-	-
Գեղարքունիք	18	-	100.0	-	-
Լոռի	120	-	100.0	-	-
Կոտայք	365	-	100.0	-	-
Շիրակ	11	-	100.0	-	-
Սյունիք	107	0.9	99.1	-	-
Վայոց ձոր	2	-	100.0	-	-
Տավուշ	34	-	100.0	-	-
Ընդամենը ՀՀ	2624	0.3	98.2	1.5	-

Բազմաբնակարան շենքերի քանակի տոկոսային բաշխվածությունն ըստ հարկայնության, 2011թ. հունվարի 1-ի դրությամբ



Բազմաբնակարան շենքերի հարկայնությունն ըստ արտաքին պատերի նյութերի և ըստ քաղաքների (ներառյալ հանրակացարանային ֆոնդի շենքերը), 2011թ. հունվարի 1-ի դրությամբ

	1 հարկանի շենքերի քանակը, միավոր	%ով՝ բնօրհանուրից			
		քարե	պանելային	մոնոլիտ	այլ
Երևան	30	100.0	-	-	-
Աշտարակ	-	-	-	-	-
Ապարան	1	100.0	-	-	-
Թալին	-	-	-	-	-
Արարատ	56	-	-	-	100.0
Վեդի	-	-	-	-	-
Արտաշատ	-	-	-	-	-
Մասիս	-	-	-	-	-
Արմավիր	1	100.0	-	-	-
Մեծամոր	-	-	-	-	-
Վաղարշապատ	-	-	-	-	-
Գավառ	-	-	-	-	-
Ճամբարակ	-	-	-	-	-
Մարտունի	1	100.0	-	-	-
Սևան	38	100.0	-	-	-
Վարդենիս	-	-	-	-	-
Վանաձոր	91	82.4	-	-	17.6
Այվազ	4	-	-	-	100.0
Ախթալա	46	19.6	-	-	80.4
Թումանյան	65	100.0	-	-	-
Շամլուղ	-	-	-	-	-
Սպիտակ	55	100.0	-	-	-
Ստեփանավան	-	-	-	-	-
Տաշիր	-	-	-	-	-
Աբովյան	41	75.6	-	-	24.4
Բյուրեղավան	-	-	-	-	-
Հրազդան	4	100.0	-	-	-
Ծաղկաձոր	-	-	-	-	-
Չարենցավան	45	100.0	-	-	-
Եղվարդ	28	100.0	-	-	-
Նոր Հաճն	-	-	-	-	-
Գյումրի	450	100.0	-	-	-
Արթիկ	37	100.0	-	-	-
Մարալիկ	-	-	-	-	-

	1 հարկանի շենքերի քանակը, միավոր	% -ով՝ ընդհանուրից			
		քարե	պանելային	մոնոլիտ	այլ
Գորիս	5	100.0	-	-	-
Կապան	-	-	-	-	-
Քաջարան	-	-	-	-	-
Ազարակ	-	-	-	-	-
Մեղրի	3	100.0	-	-	-
Դաստակերտ	-	-	-	-	-
Միսիան	-	-	-	-	-
Եղեգնաձոր	-	-	-	-	-
Ջերմուկ	-	-	-	-	-
Վայք	-	-	-	-	-
Իջևան	6	100.0	-	-	-
Նոյեմբերյան	-	-	-	-	-
Այրում	-	-	-	-	-
Բերդ	-	-	-	-	-
Դիլիջան	9	100.0	-	-	-

շարունակություն

	2 հարկանի շենքերի քանակը, միավոր	% -ով՝ ընդհանուրից			
		քարե	պանելային	մոնոլիտ	այլ
Երևան	130	93.1	6.9	-	-
Աշտարակ	135	71.1	28.9	-	-
Ապարան	5	100.0	-	-	-
Թալին	7	100.0	-	-	-
Արարատ	31	100.0	-	-	-
Վեդի	2	100.0	-	-	-
Արտաշատ	-	-	-	-	-
Մասիս	21	100.0	-	-	-
Արմավիր	17	100.0	-	-	-
Մեծամոր	-	-	-	-	-
Վաղարշապատ	7	100.0	-	-	-
Գավառ	2	100.0	-	-	-
Ճամբարակ	3	100.0	-	-	-
Մարտունի	2	100.0	-	-	-
Սևան	33	100.0	-	-	-
Վարդենիս	2	100.0	-	-	-
Վանաձոր	108	55.6	-	44.4	-
Այավերդի	14	100.0	-	-	-
Ախթալա	12	100.0	-	-	-
Թումանյան	23	100.0	-	-	-
Շամլուղ	2	100.0	-	-	-
Սպիտակ	10	40.0	60.0	-	-
Ստեփանավան	91	67.0	-	-	33.0
Տաշիր	6	100.0	-	-	-
Աբովյան	10	100.0	-	-	-
Բյուրեղավան	1	100.0	-	-	-
Հրազդան	32	90.6	9.4	-	-
Ծաղկաձոր	1	100.0	-	-	-
Չարենցավան	2	100.0	-	-	-
Եղվարդ	-	-	-	-	-
Նոր Հաճն	4	25.0	-	-	75.0
Գյումրի	137	89.8	-	10.2	-
Արթիկ	31	100.0	-	-	-
Մարայիկ	5	100.0	-	-	-
Գորիս	15	100.0	-	-	-
Կապան	2	100.0	-	-	-

	2 հարկանի շենքերի քանակը, միավոր	% -ով՝ ընդհանուրից			
		քարե	պանելային	մոնոլիտ	այլ
Քաջարան	1	100.0	-	-	-
Ագարակ	8	75.0	25.0	-	-
Մեղրի	14	100.0	-	-	-
Դաստակերտ	7	100.0	-	-	-
Մխիթան	9	100.0	-	-	-
Եղեգնաձոր	3	100.0	-	-	-
Ջերմուկ	63	88.9	11.1	-	-
Վայք	13	100.0	-	-	-
Իջևան	10	100.0	-	-	-
Նոյեմբերյան	1	100.0	-	-	-
Այրում	9	100.0	-	-	-
Բերդ	9	100.0	-	-	-
Դիլիջան	6	100.0	-	-	-

շարունակություն

	3 հարկանի շենքերի քանակը, միավոր	% -ով՝ ընդհանուրից			
		քարե	պանելային	մոնոլիտ	այլ
Երևան	195	98.5	1.0	0.5	-
Աշտարակ	9	100.0	-	-	-
Ապարան	2	100.0	-	-	-
Թալին	8	100.0	-	-	-
Արարատ	18	100.0	-	-	-
Վեդի	2	100.0	-	-	-
Արտաշատ	20	100.0	-	-	-
Մասիս	3	100.0	-	-	-
Արմավիր	7	100.0	-	-	-
Մեծամոր	-	-	-	-	-
Վաղարշապատ	6	100.0	-	-	-
Գավառ	11	100.0	-	-	-
Ճամբարակ	4	100.0	-	-	-
Մարտունի	6	100.0	-	-	-
Սևան	12	100.0	-	-	-
Վարդենիս	7	100.0	-	-	-
Վանաձոր	68	30.9	69.1	-	-
Այվերդի	12	100.0	-	-	-
Ախթալա	11	100.0	-	-	-
Թումանյան	9	100.0	-	-	-
Շամլուղ	6	100.0	-	-	-
Սպիտակ	61	100.0	-	-	-
Ստեփանավան	5	80.0	-	20.0	-
Տաշիր	4	75.0	25.0	-	-
Աբովյան	1	100.0	-	-	-
Բյուրեղավան	3	100.0	-	-	-
Հրազդան	3	100.0	-	-	-
Ծաղկաձոր	1	100.0	-	-	-
Չարենցավան	16	100.0	-	-	-
Եղվարդ	-	-	-	-	-
Նոր Հաճն	21	100.0	-	-	-
Գյումրի	256	40.6	18.4	41.0	-
Արթիկ	10	100.0	-	-	-
Մարայիկ	15	66.7	-	33.3	-
Գորիս	37	100.0	-	-	-
Կապան	16	87.5	12.5	-	-
Քաջարան	3	100.0	-	-	-
Ագարակ	5	20.0	80.0	-	-

	3 հարկանի շենքերի քանակը, միավոր	% -ով՝ ընդհանուրից			
		քարե	պանելային	մոնոլիտ	այլ
Մեղրի	2	100.0	-	-	-
Դաստակերտ	-	-	-	-	-
Միսիան	29	100.0	-	-	-
Եղեգնաձոր	5	100.0	-	-	-
Ջերմուկ	11	45.5	54.5	-	-
Վայք	2	100.0	-	-	-
Իջևան	12	100.0	-	-	-
Նոյեմբերյան	3	100.0	-	-	-
Այրում	14	100.0	-	-	-
Բերդ	-	-	-	-	-
Դիլիջան	20	50.0	5.0	45.0	-

շարունակություն

	4 հարկանի շենքերի քանակը, միավոր	% -ով՝ ընդհանուրից			
		քարե	պանելային	մոնոլիտ	այլ
Երևան	726	85.0	15.0	-	-
Աշտարակ	18	94.4	5.6	-	-
Ապարան	11	81.8	18.2	-	-
Թալին	7	100.0	-	-	-
Արարատ	7	100.0	-	-	-
Վեդի	1	-	100.0	-	-
Արտաշատ	-	-	-	-	-
Մասիս	4	100.0	-	-	-
Արմավիր	28	100.0	-	-	-
Մեծամոր	-	-	-	-	-
Վաղարշապատ	9	11.1	-	88.9	-
Գավառ	10	90.0	10.0	-	-
Ճամբարակ	7	85.7	14.3	-	-
Մարտունի	14	100.0	-	-	-
Սևան	16	87.5	12.5	-	-
Վարդենիս	5	100.0	-	-	-
Վանաձոր	466	44.0	-	56.0	-
Այվերդի	76	90.8	-	9.2	-
Ախթալա	8	100.0	-	-	-
Թումանյան	2	100.0	-	-	-
Շամլուղ	2	-	100.0	-	-
Սպիտակ	34	97.1	-	2.9	-
Ստեփանավան	41	2.4	29.3	68.3	-
Տաշիր	16	-	100.0	-	-
Արմավիր	13	100.0	-	-	-
Բյուրեղավան	21	100.0	-	-	-
Հրազդան	40	92.5	7.5	-	-
Ծաղկաձոր	-	-	-	-	-
Չարենցավան	35	88.6	8.6	2.8	-
Եղվարդ	5	80.0	20.0	-	-
Նոր Հաճն	1	100.0	-	-	-
Գյումրի	564	26.2	5.3	68.5	-
Արթիկ	68	86.8	-	13.2	-
Մարայիկ	13	69.2	-	30.8	-
Գորիս	38	100.0	-	-	-
Կապան	26	100.0	-	-	-
Քաջարան	19	100.0	-	-	-
Ագարակ	17	-	100.0	-	-
Մեղրի	2	50.0	50.0	-	-
Դաստակերտ	1	-	-	-	100.0

	4 հարկանի շենքերի քանակը, միավոր	% -ով՝ ընդհանուրից			
		քարե	պանելային	մոնոլիտ	այլ
Միսիան	17	100.0	-	-	-
Եղեգնաձոր	10	70.0	30.0	-	-
Ջերմուկ	14	-	100.0	-	-
Վայք	2	100.0	-	-	-
Իջևան	52	100.0	-	-	-
Նոյեմբերյան	3	100.0	-	-	-
Այրում	3	100.0	-	-	-
Բերդ	3	100.0	-	-	-
Դիլիջան	10	100.0	-	-	-

շարունակություն

	5 հարկանի շենքերի քանակը, միավոր	% -ով՝ ընդհանուրից			
		քարե	պանելային	մոնոլիտ	այլ
Երևան	1466	86.8	13.2	-	-
Աշտարակ	39	89.7	10.3	-	-
Ապարան	8	87.5	12.5	-	-
Թալին	9	100.0	-	-	-
Արարատ	66	53.0	24.3	22.7	-
Վեդի	33	69.7	30.3	-	-
Արտաշատ	111	47.7	52.3	-	-
Մասիս	62	-	100.0	-	-
Արմավիր	85	65.9	34.1	-	-
Մեծամոր	52	-	100.0	-	-
Վաղարշապատ	165	43.0	9.7	47.3	-
Գավառ	50	100.0	-	-	-
Ճամբարակ	9	-	100.0	-	-
Մարտունի	12	100.0	-	-	-
Սևան	105	99.1	0.9	-	-
Վարդենիս	29	100.0	-	-	-
Վանաձոր	209	82.8	-	17.2	-
Ալավերդի	62	91.9	-	8.1	-
Ախթալա	8	100.0	-	-	-
Թումանյան	-	-	-	-	-
Շամլուղ	3	-	100.0	-	-
Սպիտակ	6	83.3	16.7	-	-
Ստեփանավան	5	100.0	-	-	-
Տաշիր	17	88.2	11.8	-	-
Աբովյան	93	100.0	-	-	-
Բյուրեղավան	19	100.0	-	-	-
Հրազդան	101	88.1	11.9	-	-
Ծաղկաձոր	5	100.0	-	-	-
Չարենցավան	80	91.2	6.3	2.5	-
Եղվարդ	17	94.1	5.9	-	-
Նոր Հաճն	26	100.0	-	-	-
Գյումրի	111	81.1	2.7	16.2	-
Արթիկ	58	55.2	-	44.8	-
Մարայիկ	10	100.0	-	-	-
Գորիս	14	100.0	-	-	-
Կապան	116	52.6	47.4	-	-
Քաջարան	39	43.6	56.4	-	-
Ագարակ	9	-	100.0	-	-
Մեղրի	10	40.0	60.0	-	-
Դաստակերտ	-	-	-	-	-
Միսիան	30	100.0	-	-	-
Եղեգնաձոր	21	81.0	19.0	-	-

	5 հարկանի շենքերի քանակը, միավոր	% -ով՝ ընդհանուրից			
		քարե	պանելային	մոնոլիտ	այլ
Ջերմուկ	25	-	100.0	-	-
Վայք	25	100.0	-	-	-
Իջևան	10	100.0	-	-	-
Նոյեմբերյան	12	100.0	-	-	-
Այրում	5	100.0	-	-	-
Բերդ	15	100.0	-	-	-
Դիլիջան	60	100.0	-	-	-

շարունակություն

	6-8 հարկանի շենքերի քանակը, միավոր	% -ով՝ ընդհանուրից			
		քարե	պանելային	մոնոլիտ	այլ
Երևան	281	34.9	63.3	1.8	-
Աշտարակ	-	-	-	-	-
Ապարան	-	-	-	-	-
Թալին	-	-	-	-	-
Արարատ	-	-	-	-	-
Վեդի	-	-	-	-	-
Արտաշատ	1	-	100.0	-	-
Մասիս	-	-	-	-	-
Արմավիր	-	-	-	-	-
Մեծամոր	-	-	-	-	-
Վաղարշապատ	2	-	100.0	-	-
Գավառ	-	-	-	-	-
Ճամբարակ	-	-	-	-	-
Մարտունի	-	-	-	-	-
Սևան	2	-	100.0	-	-
Վարդենիս	-	-	-	-	-
Վանաձոր	15	6.7	93.3	-	-
Այվերդի	2	50.0	50.0	-	-
Ախթալա	-	-	-	-	-
Թումանյան	-	-	-	-	-
Շամլուղ	-	-	-	-	-
Սպիտակ	-	-	-	-	-
Ստեփանավան	-	-	-	-	-
Տաշիր	-	-	-	-	-
Աբովյան	6	-	100.0	-	-
Բյուրեղավան	2	-	100.0	-	-
Հրազդան	3	-	100.0	-	-
Ծաղկաձոր	-	-	-	-	-
Չարենցավան	1	-	100.0	-	-
Եղվարդ	-	-	-	-	-
Նոր Հաճն	2	-	100.0	-	-
Գյումրի	2	100.0	-	-	-
Արթիկ	-	-	-	-	-
Մարայիկ	-	-	-	-	-
Գորիս	1	-	100.0	-	-
Կապան	2	-	100.0	-	-
Քաջարան	-	-	-	-	-
Ագարակ	-	-	-	-	-
Մեղրի	2	-	100.0	-	-
Դաստակերտ	-	-	-	-	-
Սիսիան	-	-	-	-	-
Եղեգնաձոր	-	-	-	-	-
Ջերմուկ	-	-	-	-	-
Վայք	-	-	-	-	-

	6-8 հարկանի շենքերի քանակը, միավոր	%ով՝ ընդհանուրից			
		քարե	պանելային	մոնոլիտ	այլ
Իջևան	-	-	-	-	-
Նոյեմբերյան	-	-	-	-	-
Այրում	-	-	-	-	-
Բերդ	1	-	100.0	-	-
Դիլիջան	2	-	100.0	-	-

շարունակություն

	9 և ավելի հարկանի շենքերի քանակը, միավոր	%ով՝ ընդհանուրից			
		քարե	պանելային	մոնոլիտ	այլ
Երևան	1953	0.4	97.6	2.0	-
Աշտարակ	1	-	100.0	-	-
Ապարան	-	-	-	-	-
Թալին	-	-	-	-	-
Արարատ	-	-	-	-	-
Վեդի	-	-	-	-	-
Արտաշատ	-	-	-	-	-
Մասիս	-	-	-	-	-
Արմավիր	-	-	-	-	-
Մեծամոր	13	-	100.0	-	-
Վաղարշապատ	-	-	-	-	-
Գավառ	-	-	-	-	-
Ճամբարակ	-	-	-	-	-
Մարտունի	-	-	-	-	-
Սևան	18	-	100.0	-	-
Վարդենիս	-	-	-	-	-
Վանաձոր	99	-	100.0	-	-
Այվազ	21	-	100.0	-	-
Ախթալա	-	-	-	-	-
Թումանյան	-	-	-	-	-
Շամլուղ	-	-	-	-	-
Սյիտակ	-	-	-	-	-
Ստեփանավան	-	-	-	-	-
Տաշիր	-	-	-	-	-
Արթուրյան	156	-	100.0	-	-
Բյուրեղավան	17	-	100.0	-	-
Հրազդան	119	-	100.0	-	-
Ծաղկաձոր	-	-	-	-	-
Չարենցավան	62	-	100.0	-	-
Եղվարդ	-	-	-	-	-
Նոր Հաճն	11	-	100.0	-	-
Գյումրի	11	-	100.0	-	-
Արթիկ	-	-	-	-	-
Մարայիկ	-	-	-	-	-
Գորիս	-	-	-	-	-
Կապան	91	1.1	98.9	-	-
Քաջարան	10	-	100.0	-	-
Ագարակ	-	-	-	-	-
Մեղրի	6	-	100.0	-	-
Դաստակերտ	-	-	-	-	-
Սիսիան	-	-	-	-	-
Եղեգնաձոր	-	-	-	-	-
Ջերմուկ	2	-	100.0	-	-
Վայք	-	-	-	-	-
Իջևան	21	-	100.0	-	-

	9 և ավելի հարկանի շենքերի քանակը, միավոր	% -ով՝ ընդհանուրից			
		քարե	պանելային	մոնոլիտ	այլ
Նոյեմբերյան	-	-	-	-	-
Այրում	-	-	-	-	-
Բերդ	1	-	100.0	-	-
Դիլիջան	12	-	100.0	-	-

Վերելակ ունեցող բազմաբնակարան շենքերի, վերելակով շենքերի մուտքերի և վերելակների քանակներն ըստ ՀՀ մարզերի և Երևան քաղաքի (ներառյալ հանրակացարանային ֆոնդի շենքերը), 2011թ. հունվարի 1-ի դրությամբ

(միավոր)

	Բազմաբնակարան շենքերի քանակը	որից՝		
		վերելակ ունեցող շենքերի քանակը	վերելակով շենքերի մուտքերի քանակը	վերելակների քանակը
ք. Երևան	4781	2126	3835	4223
Արագածոտն	1124	1	1	1
Արարատ	1601	2	6	3
Արմավիր	4135	13	13	13
Գեղարքունիք	487	20	20	20
Լոռի	2099	135	172	172
Կոտայք	2392	360	670	674
Շիրակ	2472	11	11	11
Սյունիք	894	101	172	172
Վայոց ձոր	507	2	2	2
Տավուշ	841	37	40	40
Ընդամենը ՀՀ	21333	2808	4942	5331

Համայնքների կողմից կառավարվող բազմաբնակարան շենքերի քանակն ըստ արտաքին պատերի նյութերի և ըստ ՀՀ մարզերի ու Երևան քաղաքի, 2011թ. հունվարի 1-ի դրությամբ

	Շենքերի քանակը, միավոր	% -ով՝ ընդհանուրից			
		քարե	պանելային	մոնոլիտ	այլ
ք. Երևան	108	50.9	48.2	0.9	-
Արագածոտն	1094	84.4	15.6	-	-
Արարատ	1598	76.4	18.8	1.3	3.5
Արմավիր	4065	92.4	5.5	2.1	-
Գեղարքունիք	257	95.3	4.7	-	-
Լոռի	1046	75.0	9.0	7.4	8.6
Կոտայք	1462	88.0	11.3	-	0.7
Շիրակ	1682	74.8	2.6	21.4	1.2
Սյունիք	566	90.8	9.0	-	0.2
Վայոց ձոր	507	82.2	17.8	-	-
Տավուշ	745	94.2	4.5	1.2	0.1
Ընդամենը ՀՀ	13130	85.0	9.4	4.2	1.4

Համայնքների կողմից կառավարվող բազմաբնակարան շենքերի հարկայնությունն ըստ արտաքին պատերի նյութերի և ըստ ՀՀ մարզերի ու Երևան քաղաքի, 2011թ. հունվարի 1-ի դրությամբ

	1 հարկանի շենքերի քանակը, միավոր	% -ով՝ ընդհանուրից			
		քարե	պանելային	մոնոլիտ	այլ
ք. Երևան	-	-	-	-	-
Արագածոտն	252	96.0	4.0	-	-
Արարատ	859	87.3	6.2	-	6.5
Արմավիր	2104	95.4	4.6	-	-
Գեղարքունիք	3	100.0	-	-	-
Լոռի	327	75.5	-	6.1	18.4

	1 հարկանի շենքերի քանակը, միավոր	% -ով՝ ընդհանուրից			
		քարե	պանելային	մոնոլիտ	այլ
Կոտայք	480	87.1	10.8	-	2.1
Շիրակ	678	100.0	-	-	-
Սյունիք	47	100.0	-	-	-
Վայոց ձոր	29	72.4	27.6	-	-
Տավուշ	257	99.6	-	-	0.4
Ընդամենը ՀՀ	5036	92.7	4.4	0.4	2.5

շարունակություն

	2 հարկանի շենքերի քանակը, միավոր	% -ով՝ ընդհանուրից			
		քարե	պանելային	մոնոլիտ	այլ
ք. Երևան	17	76.5	23.5	-	-
Արագածոտն	692	79.0	21.0	-	-
Արարատ	386	74.9	25.1	-	-
Արմավիր	1274	99.8	0.2	-	-
Գեղարքունիք	83	100.0	-	-	-
Լոռի	259	71.0	11.6	5.8	11.6
Կոտայք	716	89.7	10.3	-	-
Շիրակ	428	88.0	6.8	0.5	4.7
Սյունիք	266	97.7	2.3	-	-
Վայոց ձոր	359	92.2	7.8	-	-
Տավուշ	266	100.0	-	-	-
Ընդամենը ՀՀ	4746	89.8	8.8	0.4	1.0

շարունակություն

	3 հարկանի շենքերի քանակը, միավոր	% -ով՝ ընդհանուրից			
		քարե	պանելային	մոնոլիտ	այլ
ք. Երևան	2	50.0	50.0	-	-
Արագածոտն	61	83.6	16.4	-	-
Արարատ	63	90.5	-	9.5	-
Արմավիր	389	97.4	2.6	-	-
Գեղարքունիք	32	100.0	-	-	-
Լոռի	115	98.2	0.9	0.9	-
Կոտայք	156	100.0	-	-	-
Շիրակ	145	56.5	8.3	35.2	-
Սյունիք	101	96.0	4.0	-	-
Վայոց ձոր	20	70.0	30.0	-	-
Տավուշ	43	79.1	-	20.9	-
Ընդամենը ՀՀ	1127	90.2	3.9	5.9	-

շարունակություն

	4 հարկանի շենքերի քանակը, միավոր	% -ով՝ ընդհանուրից			
		քարե	պանելային	մոնոլիտ	այլ
ք. Երևան	9	88.9	11.1	-	-
Արագածոտն	34	97.1	2.9	-	-
Արարատ	16	81.3	18.7	-	-
Արմավիր	45	73.3	8.9	17.8	-
Գեղարքունիք	39	92.3	7.7	-	-
Լոռի	197	66.5	15.2	18.3	-
Կոտայք	31	87.1	12.9	-	-
Շիրակ	357	20.7	0.6	78.7	-
Սյունիք	77	75.3	23.4	-	1.3
Վայոց ձոր	26	34.6	65.4	-	-
Տավուշ	40	100.0	-	-	-
Ընդամենը ՀՀ	871	53.1	9.5	37.3	0.1

շարունակություն

	5 հարկանի շենքերի քանակը, միավոր	% -ով՝ բնօրհանուրից			
		քարե	պանելային	մոնոլիտ	այլ
ք.Երևան	27	100.0	-	-	-
Արագածոտն	54	92.6	7.4	-	-
Արարատ	273	40.7	53.8	5.5	-
Արմավիր	240	27.1	40.4	32.5	-
Գեղարքունիք	100	91.0	9.0	-	-
Լոռի	120	90.8	5.0	4.2	-
Կոտայք	55	80.0	20.0	-	-
Շիրակ	72	63.9	-	36.1	-
Սյունիք	67	77.6	22.4	-	-
Վայոց ձոր	71	59.2	40.8	-	-
Տավուշ	107	99.1	0.9	-	-
Ընդամենը ՀՀ	1186	62.6	26.9	10.5	-

շարունակություն

	6-8 հարկանի շենքերի քանակը, միավոր	% -ով՝ բնօրհանուրից			
		քարե	պանելային	մոնոլիտ	այլ
ք.Երևան	24	25.0	70.8	4.2	-
Արագածոտն	-	-	-	-	-
Արարատ	1	-	100.0	-	-
Արմավիր	-	-	-	-	-
Գեղարքունիք	-	-	-	-	-
Լոռի	2	50.0	50.0	-	-
Կոտայք	2	-	100.0	-	-
Շիրակ	1	100.0	-	-	-
Սյունիք	2	-	100.0	-	-
Վայոց ձոր	-	-	-	-	-
Տավուշ	2	-	100.0	-	-
Ընդամենը ՀՀ	34	23.5	73.5	3.0	-

շարունակություն

	9 և ավելի հարկանի շենքերի քանակը, միավոր	% -ով՝ բնօրհանուրից			
		քարե	պանելային	մոնոլիտ	այլ
ք.Երևան	29	-	100.0	-	-
Արագածոտն	1	-	100.0	-	-
Արարատ	-	-	-	-	-
Արմավիր	13	-	100.0	-	-
Գեղարքունիք	-	-	-	-	-
Լոռի	26	-	100.0	-	-
Կոտայք	22	-	100.0	-	-
Շիրակ	1	-	100.0	-	-
Սյունիք	6	-	100.0	-	-
Վայոց ձոր	2	-	100.0	-	-
Տավուշ	30	-	100.0	-	-
Ընդամենը ՀՀ	130	-	100.0	-	-

Համատիրությունների, հավատարմագրային և լիազորագրային կառավարիչների կողմից կառավարվող բազմաբնակարան շենքերի քանակն ըստ արտաքին պատերի նյութերի և ըստ ՀՀ մարզերի ու Երևան քաղաքի, 2011թ. հունվարի 1-ի դրությամբ

	Շենքերի քանակը, միավոր	% -ով՝ բնօրհանուրից			
		քարե	պանելային	մոնոլիտ	այլ
ք.Երևան	4623	47.6	51.9	0.5	-
Արագածոտն	26	88.5	11.5	-	-
Արարատ	-	-	-	-	-

	Շենքերի քանակը, միավոր	% -ով՝ ընդհանուրից			
		քարե	պանելային	մոնոլիտ	այլ
Արմավիր	66	77.3	22.7	-	-
Գեղարքունիք	207	89.9	10.1	-	-
Լոռի	1038	42.4	16.5	41.1	-
Կոտայք	919	57.1	42.1	0.5	0.3
Շիրակ	778	61.0	11.6	27.4	-
Սյունիք	320	43.4	56.6	-	-
Վայոց ձոր	-	-	-	-	-
Տավուշ	66	92.4	7.6	-	-
Ընդամենը ՀՀ	8043	51.0	40.7	8.3	0.0

Համատիրությունների, հավատարմագրային և լիազորագրային կառավարիչների կողմից կառավարվող բազմաբնակարան շենքերի հարկայնությունն ըստ արտաքին պատերի նյութերի և ըստ ՀՀ մարզերի ու Երևան քաղաքի, 2011թ. հունվարի 1-ի դրությամբ

	1 հարկանի շենքերի քանակը, միավոր	% -ով՝ ընդհանուրից			
		քարե	պանելային	մոնոլիտ	այլ
ք.Երևան	27	100.0	-	-	-
Արագածոտն	-	-	-	-	-
Արարատ	-	-	-	-	-
Արմավիր	-	-	-	-	-
Գեղարքունիք	28	100.0	-	-	-
Լոռի	75	100.0	-	-	-
Կոտայք	55	100.0	-	-	-
Շիրակ	92	100.0	-	-	-
Սյունիք	-	-	-	-	-
Վայոց ձոր	-	-	-	-	-
Տավուշ	-	-	-	-	-
Ընդամենը ՀՀ	277	100.0	-	-	-

շարունակություն

	2 հարկանի շենքերի քանակը, միավոր	% -ով՝ ընդհանուրից			
		քարե	պանելային	մոնոլիտ	այլ
ք.Երևան	106	95.3	4.7	-	-
Արագածոտն	5	100.0	-	-	-
Արարատ	-	-	-	-	-
Արմավիր	-	-	-	-	-
Գեղարքունիք	33	100.0	-	-	-
Լոռի	150	40.7	21.3	38.0	-
Կոտայք	47	87.2	6.4	-	6.4
Շիրակ	106	86.8	-	13.2	-
Սյունիք	2	100.0	-	-	-
Վայոց ձոր	-	-	-	-	-
Տավուշ	7	100.0	-	-	-
Ընդամենը ՀՀ	456	75.0	8.8	15.6	0.6

շարունակություն

	3 հարկանի շենքերի քանակը, միավոր	% -ով՝ ընդհանուրից			
		քարե	պանելային	մոնոլիտ	այլ
ք.Երևան	178	99.4	0.6	-	-
Արագածոտն	2	100.0	-	-	-
Արարատ	-	-	-	-	-
Արմավիր	-	-	-	-	-
Գեղարքունիք	12	100.0	-	-	-
Լոռի	61	47.5	52.5	-	-

	3 հարկանի շենքերի քանակը, միավոր	% -ով՝ ընդհանուրից			
		քարե	պանելային	մոնոլիտ	այլ
Կոտայք	43	100.0	-	-	-
Շիրակ	203	45.8	23.2	31.0	-
Սյունիք	18	88.9	11.1	-	-
Վայոց ձոր	-	-	-	-	-
Տավուշ	8	100.0	-	-	-
Ընդամենը ՀՀ	525	72.4	15.6	12.0	-

շարունակություն

	4 հարկանի շենքերի քանակը, միավոր	% -ով՝ ընդհանուրից			
		քարե	պանելային	մոնոլիտ	այլ
ք.Երևան	695	82.7	17.3	-	-
Արագածոտն	11	81.8	18.2	-	-
Արարատ	-	-	-	-	-
Արմավիր	21	90.5	9.5	-	-
Գեղարքունիք	10	80.0	20.0	-	-
Լոռի	445	45.8	-	54.2	-
Կոտայք	103	91.3	7.8	0.9	-
Շիրակ	269	45.0	11.1	43.9	-
Սյունիք	42	100.0	-	-	-
Վայոց ձոր	-	-	-	-	-
Տավուշ	2	100.0	-	-	-
Ընդամենը ՀՀ	1598	67.2	10.3	22.5	-

շարունակություն

	5 հարկանի շենքերի քանակը, միավոր	% -ով՝ ընդհանուրից			
		քարե	պանելային	մոնոլիտ	այլ
ք.Երևան	1406	85.4	14.6	-	-
Արագածոտն	8	87.5	12.5	-	-
Արարատ	-	-	-	-	-
Արմավիր	45	71.1	28.9	-	-
Գեղարքունիք	105	100.0	-	-	-
Լոռի	200	35.5	-	64.5	-
Կոտայք	315	92.7	6.7	0.6	-
Շիրակ	97	78.4	3.0	18.6	-
Սյունիք	155	50.3	49.7	-	-
Վայոց ձոր	-	-	-	-	-
Տավուշ	45	97.8	2.2	-	-
Ընդամենը ՀՀ	2376	80.2	13.5	6.3	-

շարունակություն

	6-8 հարկանի շենքերի քանակը, միավոր	% -ով՝ ընդհանուրից			
		քարե	պանելային	մոնոլիտ	այլ
ք.Երևան	255	43.9	54.5	1.6	-
Արագածոտն	-	-	-	-	-
Արարատ	-	-	-	-	-
Արմավիր	-	-	-	-	-
Գեղարքունիք	2	-	100.0	-	-
Լոռի	14	-	100.0	-	-
Կոտայք	13	-	100.0	-	-
Շիրակ	1	100.0	-	-	-
Սյունիք	2	-	100.0	-	-
Վայոց ձոր	-	-	-	-	-
Տավուշ	-	-	-	-	-
Ընդամենը ՀՀ	287	39.4	59.2	1.4	-

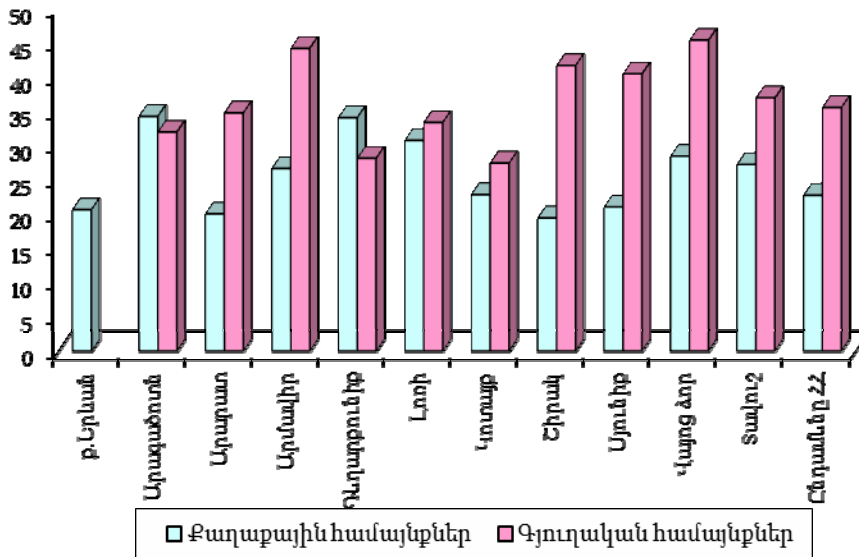
շարունակություն

	9 և ավելի հարկանի շենքերի քանակը, միավոր	% -ով՝ ընդհանուրից			
		քարե	պանելային	մոնոլիտ	այլ
ք. Երևան	1956	0.4	98.5	1.1	-
Արագածոտն	-	-	-	-	-
Արարատ	-	-	-	-	-
Արմավիր	-	-	-	-	-
Գեղարքունիք	17	-	100.0	-	-
Լոռի	93	-	100.0	-	-
Կոտայք	343	-	99.7	0.3	-
Շիրակ	10	-	100.0	-	-
Սյունիք	101	1.0	99.0	-	-
Վայոց ձոր	-	-	-	-	-
Տավուշ	4	-	100.0	-	-
Ընդամենը ՀՀ	2524	0.3	98.8	0.9	-

1.2. Բնակչության բնակարանային ապահովվածություն: Մեկ բնակչի ապահովվածությունը բնակարանային ֆոնդի ընդհանուր մակերեսով 2011թ. հունվարի 1-ի դրությամբ կազմել 27.2 քառ. մ, ընդ որում, քաղաքաբնակիներ՝ 22.6 քառ. մ, գյուղաբնակիներ՝ 35.4 քառ. մ:

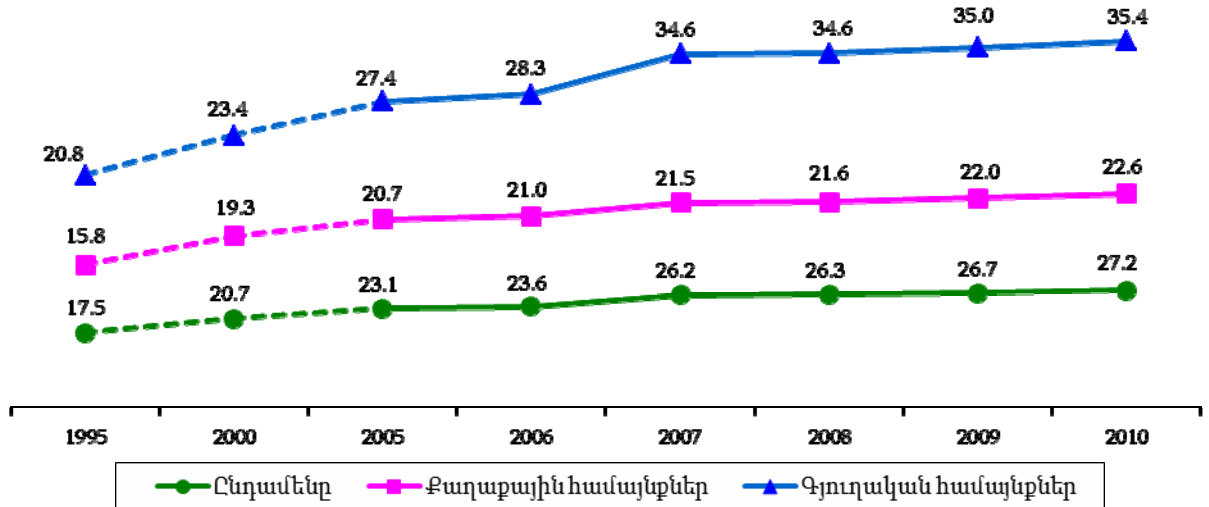
Մեկ բնակչի ապահովվածությունը բնակարանային ֆոնդի ընդհանուր մակերեսով քաղաքային և գյուղական համայնքներում ըստ ՀՀ մարզերի և Երևան քաղաքի, 2011թ. հունվարի 1-ի դրությամբ

(քառ.մ/մարդ)



Մեկ բնակչի ապահովվածությունը բնակարանային ֆոնդի ընդհանուր մակերեսով տարեվերջին, 1995-2010թթ.

(քառ.մ/մարդ)



1.3. Երևան քաղաքի բազմաբնակարան շենքերի բնակարանային ֆոնդն ըստ վարչական շրջանների: Երևան քաղաքի բազմաբնակարան շենքերի բնակարանային ֆոնդի ընդհանուր մակերեսը 2011թ. հունվարի 1-ի դրությամբ կազմել է 14429.0 հազ. քառ. մ, որը կազմել է հանրապետության բազմաբնակարան շենքերի բնակարանային ֆոնդի ընդհանուր մակերեսի 52.8%-ը, իսկ քաղաքային համայնքների՝ 57.1%-ը:

Բազմաբնակարան շենքերի բնակարանային ֆոնդի ընդհանուր մակերեսը (ներառյալ չսեփականաշնորհված հանրակացարանները), 2011թ. հունվարի 1-ի դրությամբ

	Ընդհանուր մակերեսը, ընդամենը, հազ. քառ. մ	% -ով՝ ընդհանուրից	
		բազմաբնակարան շենքերում	հանրակացարանային ֆոնդում
Աջափնյակ	1401.5	100.0	-
Ավան	726.1	99.7	0.3
Արաբկիր	2297.8	99.7	0.3
Դավթաշեն	711.2	100.0	-
Էրեբունի	838.0	99.6	0.4
Կենտրոն	2170.7	98.9	1.1
Մալաթիա - Սեբաստիա	1862.9	99.5	0.5
Նոր - Նորք	2215.9	98.2	1.8
Նորք - Մարաշ	20.1	65.0	35.0
Նուբարաշեն	80.4	97.8	2.2
Շենգավիթ	1262.0	100.0	-
Քանաքեռ - Զեյթուն	949.7	98.6	1.4
Ընդամենը	14536.2	99.3	0.7

Բազմաբնակարան շենքերի բնակարանների քանակն ըստ սենյակների քանակի (առանց չսեփականաշնորհված հանրակացարանների), 2011թ. հունվարի 1-ի դրությամբ

	Բնակարանների քանակը, միավոր	աղ թվում՝ ըստ սենյակների քանակի (%-ով՝ ընդհանուրից)			
		մեկ սենյականոց	երկու սենյականոց	երեք սենյականոց	չորս և ավելի սենյականոց
Աջափնյակ	23289	22.1	35.0	36.9	6.0
Ավան	17097	14.4	54.3	23.9	7.4
Արաբկիր	33427	22.7	36.1	34.3	6.9

	Բնակարանների քանակը, միավոր	այդ թվում՝ ըստ սենյակների քանակի (%-ով՝ ընդհանուրից)			
		մեկ սենյականոց	երկու սենյականոց	երեք սենյականոց	չորս և ավելի սենյականոց
Դավթաշեն	9599	10.3	14.8	64.5	10.4
Էրեբունի	13954	24.6	35.6	32.0	7.8
Կենտրոն	29720	25.7	36.2	31.1	7.0
Մայաթիա - Սեբաստիա	27165	15.8	26.7	45.6	11.9
Նոր - Նորք	34224	16.3	38.5	37.9	7.3
Նորք - Մարաշ	14	7.1	92.9	-	-
Նուբարաշեն	1149	27.1	23.8	34.4	14.7
Շենգավիթ	23422	33.6	35.7	27.9	2.8
Քանաքեռ - Զեյթուն	15606	27.1	32.9	33.7	6.3
Ընդամենը	228666	21.6	35.4	35.7	7.3

Բազմաբնակարան շենքերի բնակարանների ընդհանուր մակերեսն ըստ սենյակների քանակի (առանց չսեփականաշնորհված հանրակացարանների), 2011թ. հունվարի 1-ի դրությամբ

	Բնակարանների ընդհանուր մակերեսը, հազ. քառ. մ	այդ թվում՝ ըստ սենյակների քանակի (%-ով՝ ընդհանուրից)			
		մեկ սենյականոց	երկու սենյականոց	երեք սենյականոց	չորս և ավելի սենյականոց
Աջափնյակ	1401.5	12.9	27.9	47.8	11.4
Ավան	723.6	13.6	26.9	43.3	16.2
Արաբկիր	2291.0	14.2	33.0	41.2	11.6
Դավթաշեն	711.2	6.7	12.6	66.8	13.9
Էրեբունի	834.7	16.2	30.6	40.7	12.5
Կենտրոն	2146.3	14.2	32.2	42.1	11.5
Մայաթիա - Սեբաստիա	1854.1	10.3	23.7	50.3	15.7
Նոր - Նորք	2177.0	10.9	34.3	44.3	10.5
Նորք - Մարաշ	13.1	0.5	99.5	-	-
Նուբարաշեն	78.6	18.1	23.3	39.6	19.0
Շենգավիթ	1262.0	20.1	36.5	38.8	4.6
Քանաքեռ - Զեյթուն	935.9	18.0	33.0	40.4	8.6
Ընդամենը	14429.0	13.5	30.2	44.7	11.6

Վարչական շրջանների կողմից կառավարվող շենքերի բնակարանների քանակն ըստ սենյակների քանակի (առանց չսեփականաշնորհված հանրակացարանների), 2011թ. հունվարի 1-ի դրությամբ

	Բնակարանների քանակը, միավոր	այդ թվում՝ ըստ սենյակների քանակի (%-ով՝ ընդհանուրից)			
		մեկ սենյականոց	երկու սենյականոց	երեք սենյականոց	չորս և ավելի սենյականոց
Աջափնյակ	47	21.3	14.9	34.0	29.8
Ավան	-	-	-	-	-
Արաբկիր	1442	25.5	38.9	33.0	2.6
Դավթաշեն	955	12.7	20.7	51.8	14.8
Էրեբունի	-	-	-	-	-
Կենտրոն	522	15.3	30.7	54.0	-
Մայաթիա - Սեբաստիա	303	27.4	15.2	33.7	23.7
Նոր - Նորք	723	15.8	43.5	40.7	-
Նորք - Մարաշ	14	7.1	92.9	-	-
Նուբարաշեն	87	88.5	11.5	-	-
Շենգավիթ	-	-	-	-	-
Քանաքեռ - Զեյթուն	1045	19.2	51.1	23.9	5.8
Ընդամենը	5138	20.5	35.9	37.3	6.3

Վարչական շրջանների կողմից կառավարվող շենքերի բնակարանների ընդհանուր մակերեսն ըստ սենյակների քանակի (առանց չսեփականաշնորհված հանրակացարանների), 2011թ. հունվարի 1-ի դրությամբ

	Բնակարանների ընդհանուր մակերեսը, հազ. քառ. մ	այդ թվում՝ ըստ սենյակների քանակի (%-ով՝ ընդհանուրից)			
		մեկ սենյականոց	երկու սենյականոց	երեք սենյականոց	չորս և ավելի սենյականոց
Աջափնյակ	3.2	11.1	11.1	35.6	42.2
Ավան	-	-	-	-	-
Արարկիր	90.3	16.2	37.5	41.7	4.6
Դավթաշեն	63.3	9.0	28.3	44.0	18.7
Էրեբունի	-	-	-	-	-
Կենտրոն	37.5	9.6	26.5	63.9	-
Մալաթիա - Սեբաստիա	19.4	17.6	14.4	37.9	30.1
Նոր - Նորք	35.9	9.5	41.1	49.4	-
Նորք - Մարաշ	13.1	0.5	99.5	-	-
Նուբարաշեն	3.5	85.5	14.5	-	-
Շենգավիթ	-	-	-	-	-
Քանաքեռ - Զեյթուն	63.0	12.8	50.9	28.6	7.7
Ընդամենը	329.2	12.8	38.0	40.6	8.6

Համատիրությունների, հավատարմագրային և լիազորագրային կառավարիչների կողմից կառավարվող շենքերի բնակարանների քանակն ըստ սենյակների քանակի, 2011թ. հունվարի 1-ի դրությամբ

	Բնակարանների քանակը, միավոր	այդ թվում՝ ըստ սենյակների քանակի (%-ով՝ ընդհանուրից)			
		մեկ սենյականոց	երկու սենյականոց	երեք սենյականոց	չորս և ավելի սենյականոց
Աջափնյակ	23242	22.0	35.1	36.9	6.0
Ավան	17097	14.3	54.3	23.9	7.5
Արարկիր	31985	22.6	35.9	34.4	7.1
Դավթաշեն	8644	10.0	14.2	65.9	9.9
Էրեբունի	13954	24.6	35.6	32.0	7.8
Կենտրոն	29198	25.9	36.3	30.7	7.1
Մալաթիա - Սեբաստիա	26862	15.7	26.9	45.7	11.7
Նոր - Նորք	33501	16.3	38.4	37.8	7.5
Նորք - Մարաշ	-	-	-	-	-
Նուբարաշեն	1062	22.0	24.9	37.2	15.9
Շենգավիթ	23422	33.6	35.7	27.9	2.8
Քանաքեռ - Զեյթուն	14561	27.6	31.6	34.4	6.4
Ընդամենը	223528	21.7	35.3	35.7	7.3

Համատիրությունների, հավատարմագրային և լիազորագրային կառավարիչների կողմից կառավարվող շենքերի բնակարանների ընդհանուր մակերեսն ըստ սենյակների քանակի (առանց չսեփականաշնորհված հանրակացարանների), 2011թ. հունվարի 1-ի դրությամբ

	Բնակարանների ընդհանուր մակերեսը, հազ. քառ. մ	այդ թվում՝ ըստ սենյակների քանակի (%-ով՝ ընդհանուրից)			
		մեկ սենյականոց	երկու սենյականոց	երեք սենյականոց	չորս և ավելի սենյականոց
Աջափնյակ	1398.3	12.9	28.0	47.8	11.3
Ավան	723.6	13.6	26.9	43.3	16.2
Արարկիր	2200.7	14.1	32.8	41.2	11.9
Դավթաշեն	647.9	6.5	11.0	69.1	13.4
Էրեբունի	834.7	16.2	30.6	40.7	12.5
Կենտրոն	2108.8	14.3	32.3	41.7	11.7
Մալաթիա - Սեբաստիա	1834.8	10.2	23.8	50.5	15.5
Նոր - Նորք	2141.0	10.9	34.1	44.3	10.7

	Բնակարանների ընդհանուր մակերեսը, հազ. քառ. մ	այդ թվում՝ ըստ սենյակների քանակի (%-ով՝ ընդհանուրից)			
		մեկ սենյականոց	երկու սենյականոց	երեք սենյականոց	չորս և ավելի սենյականոց
Նորք - Մարաշ	-	-	-	-	-
Նուբարաշեն	75.1	14.9	23.8	41.4	19.9
Շենգավիթ	1262.0	20.1	36.5	38.8	4.6
Քանաքեռ - Զեյթուն	873.0	18.4	31.7	41.3	8.6
Ընդամենը	14099.9	13.6	30.0	44.8	11.6

Բազմաբնակարան շենքերի կապիտալ վերանորոգումն ըստ վարչական շրջանների, 2011թ. հունվարի 1-ի դրությամբ

	Շենքերի քանակը, միավոր	Ծախսերը, հազ. դրամ ¹	այդ թվում՝ ըստ կոնստրուկցիոն տարրերի					
			տանիք	ջրագծի և կոյուղու ներքին ցանցեր	ջերմամատակարարման ներքին ցանցեր	վերելակներ	մուտքեր	այլ
Աջափնյակ	60	84097.7	70519.9	345.4	-	1256.6	1902.7	10073.1
Ավան	151	45987.2	15626.7	-	57.5	14808.0	15004.0	491.0
Արաբկիր	17	2230.2	819.2	310.3	-	520.3	524.2	56.2
Դավթաշեն	33	43639.3	39946.7	740.6	68.1	2168.0	715.9	-
Էրեբունի	71	7226.5	2741.9	1196.0	837.8	-	2395.9	54.9
Կենտրոն	127	247921.9	34094.0	2486.0	-	9883.0	70285.9	131173.0
Մալաթիա - Սեբաստիա	120	10301.2	710.3	3561.7	1257.7	957.9	3170.4	643.2
Նոր - Նորք	14	47146.5	6828.6	134.8	-	34744.7	5438.4	-
Նորք - Մարաշ	-	-	-	-	-	-	-	-
Նուբարաշեն	-	-	-	-	-	-	-	-
Շենգավիթ	76	36557.1	34325.1	728.8	43.0	125.0	378.8	956.4
Քանաքեռ - Զեյթուն	14	4069.7	911.8	-	-	2100.0	1057.9	-
Ընդամենը	683	529177.3	206524.2	9503.6	2264.1	66563.5	100874.1	143447.8

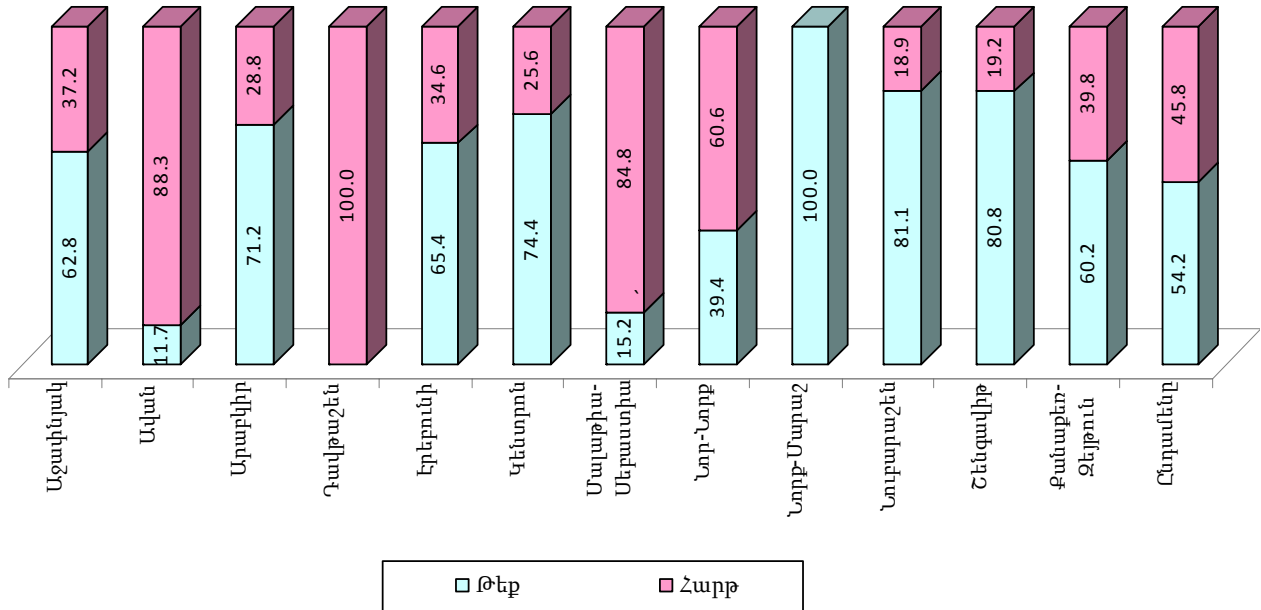
Բազմաբնակարան շենքերի քանակն ըստ արտաքին պատերի նյութերի (ներառյալ հանրակացարանային ֆոնդի շենքերը), 2011թ. հունվարի 1-ի դրությամբ

	Շենքերի քանակը, միավոր	% -ով՝ ընդհանուրից		
		քարե	պանելային	մոնոլիտ
Աջափնյակ	425	63.1	36.9	-
Ավան	239	11.7	88.3	-
Արաբկիր	667	69.1	29.8	1.1
Դավթաշեն	186	1.1	98.9	-
Էրեբունի	263	62.0	38.0	-
Կենտրոն	722	74.8	24.1	1.1
Մալաթիա - Սեբաստիա	580	15.3	84.7	-
Նոր - Նորք	668	36.2	59.6	4.2
Նորք - Մարաշ	9	100.0	-	-
Նուբարաշեն	37	83.8	16.2	-
Շենգավիթ	626	56.4	43.6	-
Քանաքեռ - Զեյթուն	359	42.0	57.4	0.6
Ընդամենը	4781	48.9	50.2	0.9

¹ Պետական և համայնքային բյուջեների միջոցների հաշվին, բնակարանային վարձից և ոչ բնակելի տարածքի վարձակալությունից:

Բազմաբնակարան շենքերի քանակն ըստ տանիքի ձևի (ներառյալ հանրակացարանային ֆոնդի շենքերը), 2011թ. հունվարի 1-ի դրությամբ

(%)



Վարչական շրջանների կողմից կառավարվող բազմաբնակարան շենքերի քանակն ըստ արտաքին պատերի նյութերի, 2011թ. հունվարի 1-ի դրությամբ

	Շենքերի քանակը, միավոր	% -ով՝ ընդհանուրից		
		քարե	պանելային	մոնոլիտ
Աջափնյակ	5	100.0	-	-
Ավան	-	-	-	-
Արաբկիր	22	68.2	31.8	-
Դավթաշեն	13	15.4	84.6	-
Էրեբունի	-	-	-	-
Կենտրոն	13	46.2	53.8	-
Մալաթիա - Սեբաստիա	6	66.7	33.3	-
Նոր - Նորք	20	30.0	70.0	-
Նորք - Մարաշ	3	100.0	-	-
Նուբարաշեն	1	-	100.0	-
Շենգավիթ	-	-	-	-
Քանաքեռ - Զեյթուն	25	56.0	40.0	4.0
Ընդամենը	108	50.9	48.2	0.9

Համատիրությունների, հավատարմագրային և լիազորագրային կառավարիչների կողմից կառավարվող բազմաբնակարան շենքերի քանակն ըստ արտաքին պատերի նյութերի, 2011թ. հունվարի 1-ի դրությամբ

	Շենքերի քանակը, միավոր	% -ով՝ ընդհանուրից		
		քարե	պանելային	մոնոլիտ
Աջափնյակ	417	63.1	36.9	-
Ավան	237	10.1	89.9	-
Արաբկիր	641	70.7	28.2	1.1
Դավթաշեն	173	1.2	98.8	-
Էրեբունի	261	61.7	38.3	-
Կենտրոն	701	75.5	23.4	1.1
Մալաթիա - Սեբաստիա	569	10.5	89.5	-

	Շենքերի քանակը, միավոր	% -ով՝ ընդհանուրից		
		քարե	պանելային	մոնոլիտ
Նոր - Նորք	644	30.7	67.7	1.6
Նորք - Մարաշ	-	-	-	-
Նուբարաշեն	24	91.7	8.3	-
Շենգավիթ	626	56.4	43.6	-
Քանաքեռ - Զեյթուն	330	40.9	59.1	-
Ընդամենը	4623	47.6	51.9	0.5

Վարչական շրջանների կողմից կառավարվող բազմաբնակարան շենքերի հարկայնությունն ըստ արտաքին պատերի նյութերի, 2011թ. հունվարի 1-ի դրությամբ

	1 հարկանի շենքերի քանակը, միավոր	% -ով՝ ընդհանուրից		
		քարե	պանելային	մոնոլիտ
Աջափնյակ	-	-	-	-
Ավան	-	-	-	-
Արարկիր	-	-	-	-
Դավթաշեն	-	-	-	-
Էրեբունի	-	-	-	-
Կենտրոն	-	-	-	-
Մալաթիա - Սեբաստիա	-	-	-	-
Նոր - Նորք	-	-	-	-
Նորք - Մարաշ	-	-	-	-
Նուբարաշեն	-	-	-	-
Շենգավիթ	-	-	-	-
Քանաքեռ - Զեյթուն	-	-	-	-
Ընդամենը	-	-	-	-

շարունակություն

	2 հարկանի շենքերի քանակը, միավոր	% -ով՝ ընդհանուրից		
		քարե	պանելային	մոնոլիտ
Աջափնյակ	5	100.0	-	-
Ավան	-	-	-	-
Արարկիր	-	-	-	-
Դավթաշեն	4	-	100.0	-
Էրեբունի	-	-	-	-
Կենտրոն	-	-	-	-
Մալաթիա - Սեբաստիա	-	-	-	-
Նոր - Նորք	4	100.0	-	-
Նորք - Մարաշ	2	100.0	-	-
Նուբարաշեն	-	-	-	-
Շենգավիթ	-	-	-	-
Քանաքեռ - Զեյթուն	2	100.0	-	-
Ընդամենը	17	76.5	23.5	-

շարունակություն

	3 հարկանի շենքերի քանակը, միավոր	% -ով՝ ընդհանուրից		
		քարե	պանելային	մոնոլիտ
Աջափնյակ	-	-	-	-
Ավան	-	-	-	-
Արարկիր	-	-	-	-
Դավթաշեն	-	-	-	-
Էրեբունի	-	-	-	-
Կենտրոն	-	-	-	-
Մալաթիա - Սեբաստիա	-	-	-	-
Նոր - Նորք	-	-	-	-
Նորք - Մարաշ	1	100.0	-	-
Նուբարաշեն	1	-	100.0	-

	3 հարկանի շենքերի քանակը, միավոր	% -ով՝ ընդհանուրից		
		քարե	պանելային	մոնոլիտ
Շենգավիթ	-	-	-	-
Քանաքեռ - Զեյթուն	-	-	-	-
Ընդամենը	2	50.0	50.0	-

շարունակություն

	4 հարկանի շենքերի քանակը, միավոր	% -ով՝ ընդհանուրից		
		քարե	պանելային	մոնոլիտ
Աջափնյակ	-	-	-	-
Ավան	-	-	-	-
Արարկիր	-	-	-	-
Դավթաշեն	3	66.7	33.3	-
Էրեբունի	-	-	-	-
Կենտրոն	-	-	-	-
Մալաթիա - Սեբաստիա	1	100.0	-	-
Նոր - Նորք	2	100.0	-	-
Նորք - Մարաշ	-	-	-	-
Նուբարաշեն	-	-	-	-
Շենգավիթ	-	-	-	-
Քանաքեռ - Զեյթուն	3	100.0	-	-
Ընդամենը	9	88.9	11.1	-

շարունակություն

	5 հարկանի շենքերի քանակը, միավոր	% -ով՝ ընդհանուրից		
		քարե	պանելային	մոնոլիտ
Աջափնյակ	-	-	-	-
Ավան	-	-	-	-
Արարկիր	15	100.0	-	-
Դավթաշեն	-	-	-	-
Էրեբունի	-	-	-	-
Կենտրոն	-	-	-	-
Մալաթիա - Սեբաստիա	3	100.0	-	-
Նոր - Նորք	-	-	-	-
Նորք - Մարաշ	-	-	-	-
Նուբարաշեն	-	-	-	-
Շենգավիթ	-	-	-	-
Քանաքեռ - Զեյթուն	9	100.0	-	-
Ընդամենը	27	100.0	-	-

շարունակություն

	6-8 հարկանի շենքերի քանակը, միավոր	% -ով՝ ընդհանուրից		
		քարե	պանելային	մոնոլիտ
Աջափնյակ	-	-	-	-
Ավան	-	-	-	-
Արարկիր	3	-	100.0	-
Դավթաշեն	-	-	-	-
Էրեբունի	-	-	-	-
Կենտրոն	13	46.2	53.8	-
Մալաթիա - Սեբաստիա	-	-	-	-
Նոր - Նորք	-	-	-	-
Նորք - Մարաշ	-	-	-	-
Նուբարաշեն	-	-	-	-
Շենգավիթ	-	-	-	-
Քանաքեռ - Զեյթուն	8	-	87.5	12.5
Ընդամենը	24	25.0	70.8	4.2

շարունակություն

	9 և ավելի հարկանի շենքերի քանակը, միավոր	% -ով՝ ընդհանուրից		
		քարե	պանելային	մոնոլիտ
Աջափնյակ	-	-	-	-
Ավան	-	-	-	-
Արարկիր	4	-	100.0	-
Դավթաշեն	6	-	100.0	-
Էրեբունի	-	-	-	-
Կենտրոն	-	-	-	-
Մալաթիա - Սեբաստիա	2	-	100.0	-
Նոր - Նորք	14	-	100.0	-
Նորք - Մարաշ	-	-	-	-
Նուբարաշեն	-	-	-	-
Շենգավիթ	-	-	-	-
Քանաքեռ - Զեյթուն	3	-	100.0	-
Ընդամենը	29	-	100.0	-

Համատիրությունների, հավատարմագրային և լիազորագրային կառավարիչների կողմից կառավարվող բազմաբնակարան շենքերի հարկայնությունն ըստ արտաքին պատերի նյութերի, 2011թ. հունվարի 1-ի դրությամբ

	1 հարկանի շենքերի քանակը, միավոր	% -ով՝ ընդհանուրից		
		քարե	պանելային	մոնոլիտ
Աջափնյակ	-	-	-	-
Ավան	-	-	-	-
Արարկիր	1	100.0	-	-
Դավթաշեն	-	-	-	-
Էրեբունի	16	100.0	-	-
Կենտրոն	3	100.0	-	-
Մալաթիա - Սեբաստիա	-	-	-	-
Նոր - Նորք	-	-	-	-
Նորք - Մարաշ	-	-	-	-
Նուբարաշեն	-	-	-	-
Շենգավիթ	4	100.0	-	-
Քանաքեռ - Զեյթուն	3	100.0	-	-
Ընդամենը	27	100.0	-	-

շարունակություն

	2 հարկանի շենքերի քանակը, միավոր	% -ով՝ ընդհանուրից		
		քարե	պանելային	մոնոլիտ
Աջափնյակ	6	50.0	50.0	-
Ավան	9	88.9	11.1	-
Արարկիր	19	100.0	-	-
Դավթաշեն	-	-	-	-
Էրեբունի	17	100.0	-	-
Կենտրոն	23	100.0	-	-
Մալաթիա - Սեբաստիա	1	100.0	-	-
Նոր - Նորք	1	-	100.0	-
Նորք - Մարաշ	-	-	-	-
Նուբարաշեն	-	-	-	-
Շենգավիթ	16	100.0	-	-
Քանաքեռ - Զեյթուն	14	100.0	-	-
Ընդամենը	106	95.3	4.7	-

շարունակություն

	3 հարկանի շենքերի քանակը, միավոր	% -ով՝ բնօրինակից		
		քարե	պանելային	մոնոլիտ
Աջափնյակ	7	85.7	14.3	-
Ավան	1	100.0	-	-
Արարկիր	35	100.0	-	-
Դավթաշեն	-	-	-	-
Էրեբունի	14	100.0	-	-
Կենտրոն	64	100.0	-	-
Մալաթիա - Սեբաստիա	-	-	-	-
Նոր - Նորք	4	100.0	-	-
Նորք - Մարաշ	-	-	-	-
Նուբարաշեն	-	-	-	-
Շենգավիթ	47	100.0	-	-
Քանաքեռ - Զեյթուն	6	100.0	-	-
Ընդամենը	178	99.4	0.6	-

շարունակություն

	4 հարկանի շենքերի քանակը, միավոր	% -ով՝ բնօրինակից		
		քարե	պանելային	մոնոլիտ
Աջափնյակ	157	100.0	-	-
Ավան	9	100.0	-	-
Արարկիր	47	100.0	-	-
Դավթաշեն	1	100.0	-	-
Էրեբունի	22	81.8	18.2	-
Կենտրոն	217	100.0	-	-
Մալաթիա - Սեբաստիա	-	-	-	-
Նոր - Նորք	21	23.8	76.2	-
Նորք - Մարաշ	-	-	-	-
Նուբարաշեն	-	-	-	-
Շենգավիթ	123	62.6	37.4	-
Քանաքեռ - Զեյթուն	98	44.9	55.1	-
Ընդամենը	695	82.7	17.3	-

շարունակություն

	5 հարկանի շենքերի քանակը, միավոր	% -ով՝ բնօրինակից		
		քարե	պանելային	մոնոլիտ
Աջափնյակ	97	100.0	-	-
Ավան	8	75.0	25.0	-
Արարկիր	320	100.0	-	-
Դավթաշեն	1	-	100.0	-
Էրեբունի	104	90.4	9.6	-
Կենտրոն	141	100.0	-	-
Մալաթիա - Սեբաստիա	78	75.6	24.4	-
Նոր - Նորք	328	56.4	43.6	-
Նորք - Մարաշ	-	-	-	-
Նուբարաշեն	24	91.7	8.3	-
Շենգավիթ	228	91.7	8.3	-
Քանաքեռ - Զեյթուն	77	88.3	11.7	-
Ընդամենը	1406	85.4	14.6	-

շարունակություն

	6-8 հարկանի շենքերի քանակը, միավոր	% -ով՝ բնօրինակից		
		քարե	պանելային	մոնոլիտ
Աջափնյակ	-	-	-	-
Ավան	2	-	100.0	-
Արարկիր	45	68.9	22.2	8.9

	6-8 հարկանի շենքերի քանակը, միավոր	%ով՝ ընդհանուրից		
		քարե	պանելային	մոնոլիտ
Դավթաշեն	5	20.0	80.0	-
Էրեբունի	9	22.2	77.8	-
Կենտրոն	80	92.5	7.5	-
Մալաթիա - Սեբաստիա	1	-	100.0	-
Նոր - Նորք	6	66.7	33.3	-
Նորք - Մարաշ	-	-	-	-
Նուբարաշեն	-	-	-	-
Շենգավիթ	95	-	100.0	-
Քանաքեռ - Զեյթուն	12	-	100.0	-
Ընդամենը	255	43.9	54.5	1.6

շարունակություն

	9 և ավելի հարկանի շենքերի քանակը, միավոր	%ով՝ ընդհանուրից		
		քարե	պանելային	մոնոլիտ
Աջափնյակ	150	-	100.0	-
Ավան	208	-	100.0	-
Արաբկիր	174	-	98.3	1.7
Դավթաշեն	166	-	100.0	-
Էրեբունի	79	-	100.0	-
Կենտրոն	173	4.1	91.3	4.6
Մալաթիա - Սեբաստիա	489	-	100.0	-
Նոր - Նորք	284	-	96.5	3.5
Նորք - Մարաշ	-	-	-	-
Նուբարաշեն	-	-	-	-
Շենգավիթ	113	-	100.0	-
Քանաքեռ - Զեյթուն	120	-	100.0	-
Ընդամենը	1956	0.4	98.6	1.0

1.4. Երևան քաղաքի բնակելի տների բնակարանային ֆոնդն ըստ ՀՀ կառավարությանն առընթեր անշարժ գույքի կադաստրի պետական կոմիտեի տարածքային ստորաբաժանումների: Երևան քաղաքի բնակելի տների բնակարանային ֆոնդի ընդհանուր մակերեսը 2011թ. հունվարի 1-ի դրությամբ կազմել է 8443.5 հազ. քառ. մ, որը կազմել է հանրապետության բնակելի տների բնակարանային ֆոնդի ընդհանուր մակերեսի 13.8%-ը, իսկ քաղաքային համայնքների՝ 38.9%-ը:

Բնակելի տների քանակն ու ընդհանուր մակերեսը, 2011թ. հունվարի 1-ի դրությամբ

	Բնակելի տների քանակը, միավոր		Ընդհանուր մակերեսը, հազ. քառ. մ	
	ընդամենը	%ով՝ ընդհանուրից	ընդամենը	%ով՝ ընդհանուրից
Արաբկիր	5349	10.3	689.7	8.2
Ավան	1709	3.3	299.8	3.5
Դավթաշեն	4216	8.1	1395.3	16.5
Էրեբունի	13097	25.3	1966.2	23.3
Կենտրոն	2839	5.5	310.2	3.7
Նոր - Նորք	231	0.4	224.4	2.7
Նորք - Մարաշ	12417	24.0	1562.6	18.5
Շենգավիթ	7484	14.5	1209.3	14.3
Քանաքեռ - Զեյթուն	4450	8.6	786.0	9.3
Ընդամենը	51792	100.0	8443.5	100.0

Հավելված 1

Բնակարանային ֆոնդի ընդհանուր մակերեսն ըստ ՀՀ մարզերի և Երևան քաղաքի տարեկերջին, 2007-2010թթ.

(հազ. քառ. մ)

	2007	2008	2009	2010
ք. Երևան	21263.4	21446.5	22063.3	22979.8
Արագածոտն	4543.0	4551.2	4605.0	4591.5
Արարատ	8221.8	8287.6	8430.0	8455.5
Արմավիր	10716.7	10724.9	10738.9	10754.3
Գեղարքունիք	7230.8	7088.8	7090.7	7238.9
Լոռի	8576.7	8649.3	8936.5	8926.5
Կոտայք	6268.2	6409.2	6633.6	6956.6
Շիրակ	7596.9	7765.1	7831.9	7936.4
Սյունիք	3587.2	3588.1	3593.5	4155.1
Վայոց ձոր	2162.0	2170.7	2176.7	2200.7
Տավուշ	4296.3	4303.8	4392.9	4438.2
Ընդամենը ՀՀ	84463.0	84985.2	86493.0	88633.5

Մեկ բնակչի ապահովվածությունը բնակարանային ֆոնդի ընդհանուր մակերեսով ըստ ՀՀ մարզերի և Երևան քաղաքի տարեկերջին, 2007-2010թթ.

(քառ.մ/մարդ)

	2007	2008	2009	2010
ք. Երևան	19.2	19.3	19.8	20.5
Արագածոտն	32.4	32.3	32.6	32.2
Արարատ	29.8	29.9	30.3	30.2
Արմավիր	38.2	38.0	37.9	37.7
Գեղարքունիք	30.1	29.5	29.4	29.9
Լոռի	30.4	30.7	31.7	31.7
Կոտայք	22.6	23.0	23.7	24.7
Շիրակ	27.0	27.6	27.8	28.2
Սյունիք	23.5	23.5	23.5	27.2
Վայոց ձոր	38.7	38.9	39.0	39.4
Տավուշ	32.0	32.1	32.7	33.0
Ընդամենը ՀՀ	26.2	26.3	26.7	27.2

Քաղաքային համայնքներում մեկ բնակչի ապահովվածությունը բնակարանային ֆոնդի ընդհանուր մակերեսով ըստ ՀՀ մարզերի և Երևան քաղաքի տարեկերջին, 2007-2010թթ.

(քառ.մ/մարդ)

	2007	2008	2009	2010
ք. Երևան	19.2	19.3	19.8	20.5
Արագածոտն	34.2	34.3	35.0	34.1
Արարատ	19.7	19.7	19.7	19.9
Արմավիր	26.9	26.6	26.6	26.5
Գեղարքունիք	33.6	33.6	33.6	33.9
Լոռի	29.5	29.8	30.4	30.6
Կոտայք	20.8	20.9	21.5	22.7
Շիրակ	18.5	18.7	19.0	19.3
Սյունիք	18.4	18.4	18.5	20.9
Վայոց ձոր	27.3	27.9	28.2	28.3
Տավուշ	25.1	25.3	26.7	27.1
Ընդամենը ՀՀ	21.5	21.6	22.0	22.6

Գյուղական համայնքներում մեկ բնակչի ապահովվածությունը բնակարանային ֆոնդի ընդհանուր մակերեսով ըստ ՀՀ մարզերի տարեվերջին, 2007-2010թթ.

(քառ.մ/մարդ)

	2007	2008	2009	2010
Արագածոտն	31.8	31.8	31.8	31.8
Արարատ	34.0	34.2	34.7	34.6
Արմավիր	44.4	44.4	44.2	44.0
Գեղարքունիք	28.4	27.4	27.3	28.0
Լոռի	31.7	31.9	33.5	33.2
Կոտայք	24.9	25.7	26.6	27.3
Շիրակ	40.2	41.3	41.3	41.5
Սյունիք	34.1	34.2	34.1	40.3
Վայոց ձոր	44.8	44.7	44.7	45.2
Տավուշ	36.5	36.5	36.6	36.8
Ընդամենը ՀՀ	34.6	34.6	35.0	35.4

Բազմաբնակարան շենքերի քանակն ըստ ՀՀ մարզերի և Երևան քաղաքի տարեվերջին, 2007-2010թթ.¹

(միավոր)

	2007	2008	2009	2010
ք.Երևան	4734	4765	4763	4781
Արագածոտն	1011	1011	1138	1124
Արարատ	1846	1847	1847	1601
Արմավիր	4344	4141	4142	4135
Գեղարքունիք	483	495	499	487
Լոռի	2071	2072	2035	2099
Կոտայք	2456	2460	2469	2392
Շիրակ	2439	2440	2436	2472
Սյունիք	1039	1040	1049	894
Վայոց ձոր	497	499	500	507
Տավուշ	903	903	872	841
Ընդամենը ՀՀ	21823	21673	21750	21333

Բազմաբնակարան շենքերի բնակարանների ընդհանուր մակերեսն ըստ ՀՀ մարզերի և Երևան քաղաքի (առանց չսեփականաշնորհված հանրակացարանների) տարեվերջին, 2007-2010թթ.

(հազ. քառ. մ)

	2007	2008	2009	2010
ք.Երևան	14302.2	14298.4	14227.4	14429.0
Արագածոտն	433.7	433.8	484.2	456.0
Արարատ	949.6	949.6	949.6	907.8
Արմավիր	1441.1	1429.7	1432.3	1432.3
Գեղարքունիք	713.8	720.4	724.7	730.3
Լոռի	2504.2	2502.7	2495.8	2474.4
Կոտայք	2691.6	2729.1	2824.2	2807.7
Շիրակ	1842.1	1841.8	1869.0	1927.5
Սյունիք	1188.5	1188.5	1182.1	1202.9
Վայոց ձոր	322.2	323.4	325.9	324.9
Տավուշ	583.5	583.3	592.5	616.1
Ընդամենը ՀՀ	26972.6	27000.7	27107.7	27308.9

¹ Բազմաբնակարան շենքերի քանակի նվազումը հիմնականում պայմանավորված է ՀՀ կառավարության առընթեր անշարժ գույքի կադաստրի պետական կոմիտեի կողմից հաշվառման համակարգում ներդրած մեթոդաբանական փոփոխություններով, որի արդյունքում բազմաբնակարան շենքերի մի մասը վերաձևակերպվել է որպես բնակելի տներ:

Բազմաբնակարան շենքերի բնակարանների քանակն ըստ ՀՀ մարզերի և Երևան քաղաքի (առանց չսեփականաշնորհված հանրակացարանների) տարեվերջին, 2007-2010թթ.

(միավոր)

	2007	2008	2009	2010
ք.Երևան	221688	221733	221040	228666
Արագածոտն	7319	7313	7851	7498
Արարատ	16637	16637	16637	16158
Արմավիր	23370	22981	23018	23018
Գեղարքունիք	11800	11941	12124	12216
Լոռի	39403	39368	39106	39076
Կոտայք	44681	44668	45384	43809
Շիրակ	27943	27948	28433	29549
Սյունիք	21198	21198	21205	21097
Վայոց ձոր	5023	5043	5080	5080
Տավուշ	10687	10682	10815	10959
Ընդամենը ՀՀ	429749	429512	430693	437126

Բնակելի տների (առանձնատների) ընդհանուր մակերեսն ըստ ՀՀ մարզերի և Երևան քաղաքի տարեվերջին, 2007-2010թթ.

(հազ. քառ. մ)

	2007	2008	2009	2010
ք.Երևան	6823.4	7037.9	7726.9	8443.5
Արագածոտն	4109.2	4117.3	4120.7	4132.6
Արարատ	7254.6	7317.5	7459.8	7526.6
Արմավիր	9257.2	9276.6	9288.1	9304.0
Գեղարքունիք	6475.8	6343.8	6347.3	6485.3
Լոռի	6006.5	6077.8	6374.7	6383.0
Կոտայք	3539.6	3633.8	3763.1	4087.9
Շիրակ	5741.0	5909.5	5949.1	5994.4
Սյունիք	2371.0	2374.5	2386.3	2927.7
Վայոց ձոր	1839.7	1847.2	1850.8	1875.7
Տավուշ	3710.6	3718.2	3796.8	3818.1
Ընդամենը ՀՀ	57128.6	57654.2	59063.6	60978.8

Բնակելի տների քանակն ըստ ՀՀ մարզերի և Երևան քաղաքի տարեվերջին, 2007-2010թթ.

(միավոր)

	2007	2008	2009	2010
ք.Երևան	40309	42254	47081	51792
Արագածոտն ¹	33039	33785	33810	33410
Արարատ	49188	49640	52634	53313
Արմավիր	43507	43598	43658	43764
Գեղարքունիք	48460	46537	46566	46722
Լոռի	49709	50167	50851	51334
Կոտայք	27222	27525	27433	27935
Շիրակ	38412	38528	38703	38893
Սյունիք	20068	20130	20069	20210
Վայոց ձոր	10513	10551	10572	10705
Տավուշ	29804	29875	30605	30797
Ընդամենը ՀՀ	390231	392590	401982	408875

¹ 2010թ. բնակելի տների քանակի նվազումն արդյունք է Ապարանի քաղաքապետարանի կողմից կատարված բնակարանային ֆոնդի տվյալների ճշգրտման:

**Բնակարանային ֆոնդի ընդհանուր մակերեսն ըստ տարածաշրջանների
տարեվերջին, 2007-2010թթ.**

(հազ. քառ. մ)

	2007	2008	2009	2010
Ախուրյան (գյուղական համայնք)	2129.7	2154.5	2166.3	2199.5
Ամասիա (գյուղական համայնք)	136.8	257.5	259.5	260.1
Անի	782.2	782.4	787.9	792.9
քաղաքային համայնքներ	253.0	253.1	253.1	253.0
գյուղական համայնքներ	529.2	529.3	534.8	539.9
Աշոցք (գյուղական համայնք)	270.2	270.2	270.2	271.1
Աշտարակ	2013.6	2021.5	2076.3	2052.9
քաղաքային համայնքներ	663.1	667.4	691.7	694.1
գյուղական համայնքներ	1350.5	1354.1	1384.6	1358.8
Ապարան	1254.8	1255.0	1255.3	1226.1
քաղաքային համայնքներ	272.1	272.1	272.1	242.8
գյուղական համայնքներ	982.7	982.9	983.2	983.3
Արագած (գյուղական համայնք)	266.9	267.0	267.0	305.1
Արարատ	3111.2	3128.4	2969.0	2959.2
քաղաքային համայնքներ	565.9	573.1	563.0	547.3
գյուղական համայնքներ	2545.3	2555.3	2406.0	2411.9
Արթիկ	1887.1	1908.6	1925.6	1930.2
քաղաքային համայնքներ	516.5	534.8	542.5	544.0
գյուղական համայնքներ	1370.6	1373.8	1383.1	1386.2
Արտաշատ	2561.1	2586.7	2620.7	2684.0
քաղաքային համայնքներ	587.8	590.3	601.6	632.7
գյուղական համայնքներ	1973.3	1996.4	2019.1	2051.3
Բաղրամյան (գյուղական համայնք)	684.4	696.4	699.6	700.9
Գորիս	1176.3	1173.3	1170.3	1654.2
քաղաքային համայնքներ	475.9	472.8	476.1	655.7
գյուղական համայնքներ	700.4	700.5	694.2	998.5
Գուգարք (գյուղական համայնք)	773.9	783.2	787.5	795.6
Եղեգնաձոր	1532.4	1535.4	1540.5	1545.5
քաղաքային համայնքներ	246.6	249.5	253.3	254.5
գյուղական համայնքներ	1285.8	1285.9	1287.2	1291.0
Էջմիածին	5814.9	5822.8	5824.4	5827.0
քաղաքային համայնքներ	1565.8	1565.9	1566.5	1566.2
գյուղական համայնքներ	4249.1	4256.9	4257.9	4260.8
Թալին	1007.7	1007.7	1006.4	1007.4
քաղաքային համայնքներ	193.4	193.4	192.1	192.1
գյուղական համայնքներ	814.3	814.3	814.3	815.3
Թումանյան	2083.9	2094.3	2094.4	2063.4
քաղաքային համայնքներ	758.4	768.8	768.9	737.8
գյուղական համայնքներ	1325.5	1325.5	1325.5	1325.6
Իջևան	1119.0	1118.2	1134.9	1138.6
քաղաքային համայնքներ	388.2	388.3	401.3	403.1
գյուղական համայնքներ	730.8	729.9	733.5	735.5
Գավառ	2294.2	2251.6	2252.4	2277.3
քաղաքային համայնքներ	1090.0	1090.5	1090.5	1114.6
գյուղական համայնքներ	1204.2	1161.1	1161.9	1162.7
Կապան	1243.7	1247.6	1259.1	1266.1
քաղաքային համայնքներ	867.1	870.2	872.9	869.2
գյուղական համայնքներ	376.6	377.4	386.2	396.9
Կոտայք	2673.9	2705.4	2809.2	2837.1
քաղաքային համայնքներ	1112.0	1118.0	1189.9	1161.1
գյուղական համայնքներ	1561.9	1587.4	1619.3	1676.0
Ճամբարակ	442.0	442.0	442.0	442.0
քաղաքային համայնքներ	149.1	149.1	149.1	149.1
գյուղական համայնքներ	292.9	292.9	292.9	292.9

ՀՀ բնակարանային ֆոնդը և կոմունալ տնտեսությունը 2010թ.

	2007	2008	2009	2010
Արմավիր	4217.4	4205.7	4214.9	4226.4
քաղաքային համայնքներ	1121.6	1123.9	1129.2	1132.0
գյուղական համայնքներ	3095.8	3081.8	3085.7	3094.4
Հրազդան	2475.5	2524.6	2626.6	2667.6
քաղաքային համայնքներ	1815.6	1823.7	1844.6	1878.2
գյուղական համայնքներ	659.9	700.9	782.0	789.4
Մասիս	2549.5	2572.5	2840.3	2812.3
քաղաքային համայնքներ	443.9	448.1	451.0	461.2
գյուղական համայնքներ	2105.6	2124.4	2389.3	2351.1
Մարտունի	1940.5	1834.1	1835.0	1840.6
քաղաքային համայնքներ	300.5	300.9	301.3	303.6
գյուղական համայնքներ	1640.0	1533.2	1533.7	1537.0
Մեղրի	320.5	320.5	321.0	374.0
քաղաքային համայնքներ	213.5	213.5	214.0	266.6
գյուղական համայնքներ	107.0	107.0	107.0	107.4
Նաիրի	1118.8	1179.2	1197.8	1451.9
քաղաքային համայնքներ	311.8	325.8	329.8	547.2
գյուղական համայնքներ	807.0	853.4	868.0	904.7
Նոյեմբերյան	1200.3	1201.5	1205.3	1232.5
քաղաքային համայնքներ	222.1	222.3	222.9	240.6
գյուղական համայնքներ	978.2	979.2	982.4	991.9
Սիսիան	846.7	846.7	843.1	860.8
քաղաքային համայնքներ	350.7	350.7	350.7	368.4
գյուղական համայնքներ	496.0	496.0	492.4	492.4
Սպիտակ	1000.4	1022.6	1292.6	1313.4
քաղաքային համայնքներ	531.4	545.3	628.8	639.9
գյուղական համայնքներ	469.0	477.3	663.8	673.5
Ստեփանավան	972.6	980.3	973.3	946.2
քաղաքային համայնքներ	509.4	509.4	502.4	526.1
գյուղական համայնքներ	463.2	470.9	470.9	420.1
Սևան	811.9	810.8	811.1	816.0
քաղաքային համայնքներ	539.2	537.6	537.9	541.3
գյուղական համայնքներ	272.7	273.2	273.2	274.7
Վայք	629.6	635.3	636.2	655.2
քաղաքային համայնքներ	283.6	289.3	290.2	291.8
գյուղական համայնքներ	346.0	346.0	346.0	363.3
Վարդենիս	1742.2	1750.3	1750.2	1863.0
քաղաքային համայնքներ	595.0	596.0	595.8	596.1
գյուղական համայնքներ	1147.2	1154.3	1154.4	1266.9
Տաշիր	1037.9	1038.2	1038.8	1039.4
քաղաքային համայնքներ	378.7	379.0	379.6	380.2
գյուղական համայնքներ	659.2	659.2	659.2	659.2
Տավուշ	1346.1	1346.1	1346.1	1351.8
քաղաքային համայնքներ	267.7	267.7	267.7	271.0
գյուղական համայնքներ	1078.4	1078.4	1078.4	1080.8
Դիլիջան	630.9	638.0	706.6	715.3
քաղաքային համայնքներ	443.9	449.5	507.4	513.2
գյուղական համայնքներ	187.0	188.5	199.2	202.1
ք. Երևան	21263.4	21446.5	22063.3	22979.8
ք. Գյումրի	2390.9	2391.9	2422.5	2482.6
ք. Վանաձոր	2708.0	2730.7	2749.9	2768.5
Ընդամենը	84463.0	84985.2	86493.0	88633.5
 քաղաքային համայնքներ	44395.8	44709.1	45673.5	47205.6
 գյուղական համայնքներ	40067.2	40276.1	40819.5	41427.9