

### 3. Հանրապետության համայնքների ջրամատակարարում

2011թ. հունվարի 1-ի դրությամբ կենտրոնացված ջրամատակարարման համակարգում հաշվառված ջրմուղի մայր (մագիստրալային) ջրատարի, փողոցային, միջթաղային ու միջբակային ցանցերի միագիծ ընդհանուր երկարությունները կազմել են, համապատասխանաբար՝ 5475.0, 6641.3 և 987.5 կմ, որից քաղաքային համայնքներում՝ 3848.5, 3854.8 և 895.0 կմ:

#### Ջրմուղի ցանցերի միագիծ երկարություններն ըստ ՀՀ մարզերի և Երևան քաղաքի, 2010թ.

(կմ)

	Մագիստրալային ջրատար	Փողոցային ցանց	որից՝ կարիք ունեն փոխարինման	Միջթաղային և միջբակային ցանց
ք.Երևան	814.1	917.5	774.9	405.6
Արագածոտն	325.3	425.5	231.8	13.0
Արարատ	441.1	1027.4	526.9	14.0
Արմավիր	445.5	833.5	323.9	140.7
Գեղարքունիք	417.4	457.2	284.0	24.0
Լոռի	715.5	729.0	506.0	68.5
Կոտայք	541.6	809.5	580.5	60.0
Շիրակ	583.1	781.7	662.6	128.0
Սյունիք	615.8	367.0	158.3	90.5
Վայոց ձոր	110.8	107.0	45.9	21.0
Տավուշ	464.8	186.0	90.0	22.2
<b>Ընդամենը ՀՀ</b>	<b>5475.0</b>	<b>6641.3</b>	<b>4184.8</b>	<b>987.5</b>

2010թ. ցանցին տրվել է 559.6 մլն. խոր. մ ջուր (ք.Երևան՝ 345.8 մլն. խոր. մ), որից 366.2 մլն. խոր. մ-ը՝ ինքնահոսքով (ք.Երևան՝ 225.5 մլն. խոր. մ): 2010թ. ջրի կորուստը կազմել է ցանցին տրված ջրի ընդհանուր ծավալի 83.3%-ը, Երևան քաղաքում՝ 83.6%-ը:

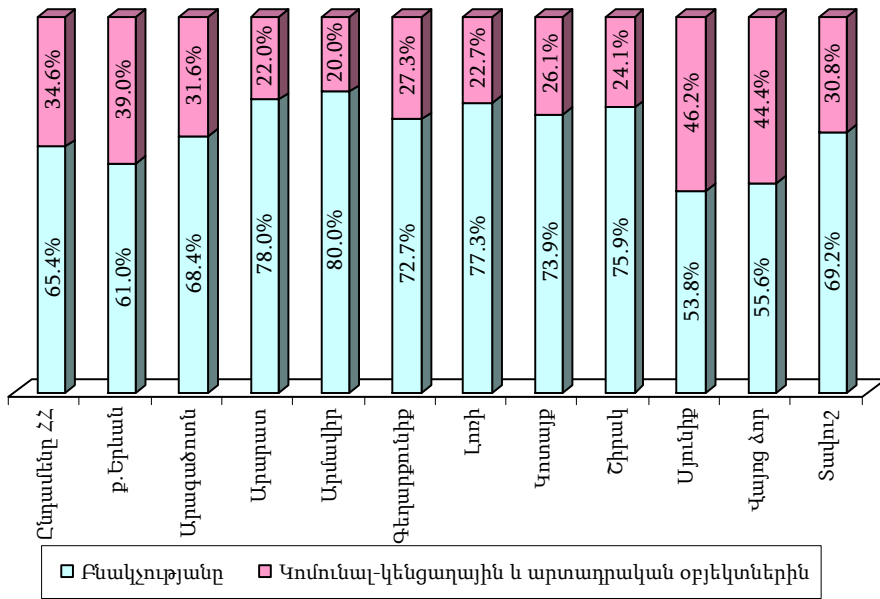
2010թ. սպառողներին բաց է թողնվել 93.3 մլն. խոր. մ ջուր, այդ թվում իր համակարգի սպառողներին՝ 92.1 մլն. խոր. մ, այլ սպառողներին՝ 1.2 մլն. խոր. մ ջուր: Իր համակարգի սպառողներին բաց թողնված ջրից բնակչությանը տրվել է 61.0 մլն. խոր.մ, կոմունալ-կենցաղային և արտադրական կարիքների համար՝ 31.1 մլն. խոր. մ ջուր:

#### Ցանցին տրված ջրի, կորուստների և սպառողներին բաց թողնված ջրի ծավալներն ըստ ՀՀ մարզերի և Երևան քաղաքի, 2010թ.

(մլն. խոր. մ)

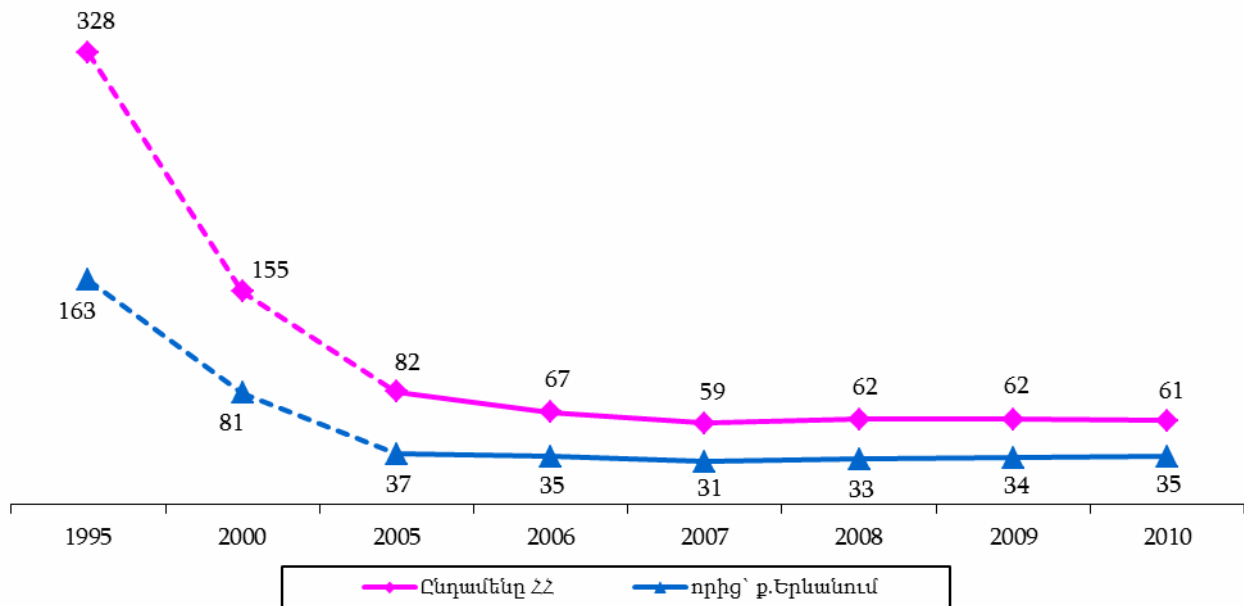
	Ցանցին տրված ջրի ծավալը	Ջրի կորուստները	Սպառողներին բաց թողնված ջրի ծավալը	որից՝ իր համակարգի սպառողներին
ք.Երևան	345.8	289.2	56.6	55.4
Արագածոտն	12.6	10.7	1.9	1.9
Արարատ	26.9	21.1	5.9	5.9
Արմավիր	16.3	11.7	4.5	4.5
Գեղարքունիք	23.4	21.2	2.2	2.2
Լոռի	26.0	21.6	4.4	4.4
Կոտայք	30.5	25.9	4.6	4.6
Շիրակ	31.5	25.6	5.8	5.8
Սյունիք	31.6	26.5	5.2	5.2
Վայոց ձոր	6.7	5.8	0.9	0.9
Տավուշ	8.3	7.0	1.3	1.3
<b>Ընդամենը ՀՀ</b>	<b>559.6</b>	<b>466.3</b>	<b>93.3</b>	<b>92.1</b>

Իր համակարգի սպառողներին տրված ջրի ընդհանուր ծավալն ըստ ՀՀ մարզերի և Երևան քաղաքի, ըստ նպատակայնության, 2010թ.

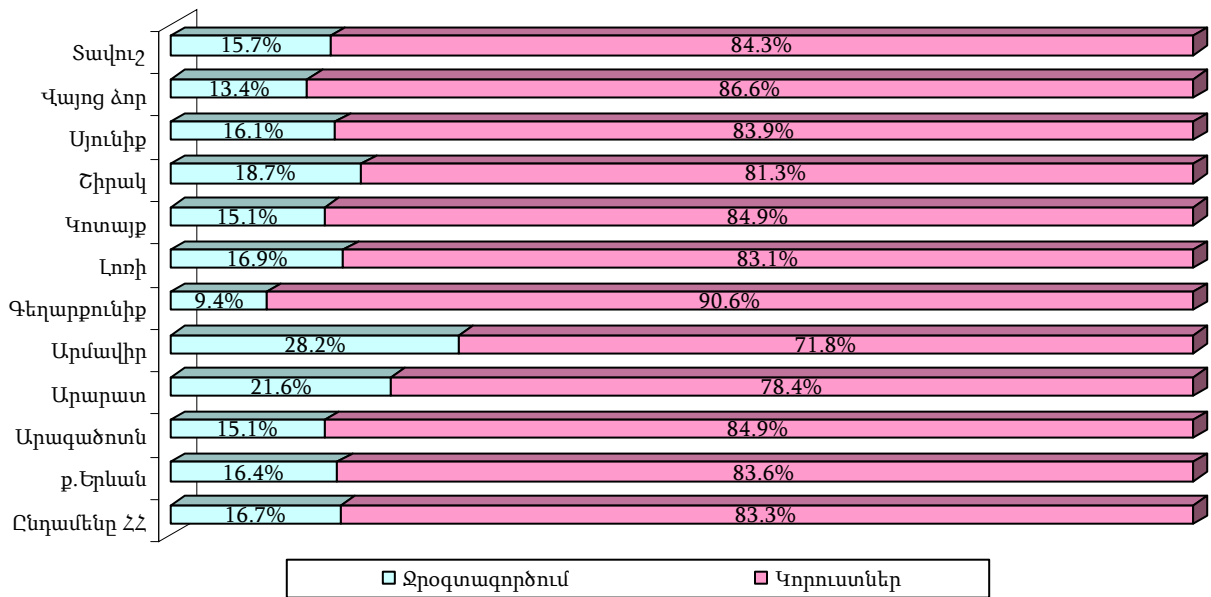


Բնակչությանը տրված ջրի ծավալը, 1995-2010թթ.

(մլն. խոր. ս)



Ջրօգտագործման և ջրի կորուստների տոկոսային հարաբերակցությունն ըստ ՀՀ մարզերի և Երևան քաղաքի, 2010թ.



Հավելված 3

Ջրնուղի ցանցի մագիստրալային ջրատարի միագիծ երկարությունն ըստ ՀՀ մարզերի և Երևան քաղաքի, 2007-2010թթ.

(կմ)

	2007	2008	2009	2010
ք.Երևան	803.8	803.8	805.8	814.1
Արագածոտն	325.3	325.3	325.3	325.3
Արարատ	424.1	424.1	441.1	441.1
Արմավիր	445.2	445.2	445.5	445.5
Գեղարքունիք	417.4	417.4	417.4	417.4
Լոռի	708.0	708.0	715.5	715.5
Կոտայք	542.6	542.6	542.6	541.6
Շիրակ	496.1	497.7	583.1	583.1
Սյունիք	617.8	617.8	615.8	615.8
Վայոց ձոր	110.8	110.8	110.8	110.8
Տավուշ	464.8	464.8	464.8	464.8
<b>Ընդամենը ՀՀ</b>	<b>5355.9</b>	<b>5357.5</b>	<b>5467.7</b>	<b>5475.0</b>

Ջրնուղի փողոցային ցանցի միագիծ երկարությունն ըստ ՀՀ մարզերի և Երևան քաղաքի, 2007-2010թթ.

ա) ընդամենը

(կմ)

	2007	2008	2009	2010
ք.Երևան	913.6	913.8	917.5	917.5
Արագածոտն	410.7	410.7	425.5	425.5
Արարատ	902.9	902.9	1027.4	1027.4
Արմավիր	818.2	818.5	833.5	833.5
Գեղարքունիք	453.2	453.2	457.2	457.2
Լոռի	727.0	728.0	729.0	729.0
Կոտայք	804.0	804.0	810.0	809.5
Շիրակ	779.7	779.7	781.7	781.7
Սյունիք	336.0	336.0	367.0	367.0
Վայոց ձոր	107.0	107.0	107.0	107.0
Տավուշ	184.0	184.0	186.0	186.0
<b>Ընդամենը ՀՀ</b>	<b>6436.3</b>	<b>6437.8</b>	<b>6641.8</b>	<b>6641.3</b>

բ) որից՝ կարիք ունեն փոխարինման

(կմ)

	2007	2008	2009	2010
ք.Երևան	637.6	683.3	729.0	774.9
Արագածոտն	231.8	231.8	231.8	231.8
Արարատ	526.9	526.9	526.9	526.9
Արմավիր	323.9	323.9	323.9	323.9
Գեղարքունիք	284.0	284.0	284.0	284.0
Լոռի	496.0	506.0	496.0	506.0
Կոտայք	579.5	579.5	578.5	580.5
Շիրակ	511.1	510.6	547.6	662.6
Սյունիք	153.3	158.3	158.3	158.3
Վայոց ձոր	45.9	45.9	45.9	45.9
Տավուշ	90.0	90.0	90.0	90.0
<b>Ընդամենը ՀՀ</b>	<b>3880.0</b>	<b>3940.2</b>	<b>4011.9</b>	<b>4184.8</b>

Ցանցին տրված ջրի ծավալն ըստ ՀՀ մարզերի և Երևան քաղաքի, 2007-2010թթ.

(մլն. խոր. ս)

	2007	2008	2009	2010
ք.Երևան	368.8	372.1	362.8	345.8
Արագածոտն	14.6	14.8	17.0	12.6
Արարատ	36.0	38.7	32.2	26.9
Արմավիր	17.8	16.6	17.7	16.3

ՀՀ բնակարանային ֆոնդը և կոմունալ տնտեսությունը 2010թ.

	2007	2008	2009	2010
Գեղարքունիք	20.0	24.0	24.1	23.4
Լոռի	29.3	28.3	28.4	26.0
Կոտայք	35.5	38.5	31.9	30.5
Շիրակ	48.3	46.3	42.4	31.5
Սյունիք	26.9	26.3	26.2	31.6
Վայոց ձոր	5.0	4.9	4.4	6.7
Տավուշ	6.6	8.3	10.2	8.3
<b>Ընդամենը ՀՀ</b>	<b>608.8</b>	<b>618.8</b>	<b>597.3</b>	<b>559.6</b>

Ջրի կորուստներն ըստ ՀՀ մարզերի և Երևան քաղաքի, 2007-2010թթ.

(մլն. խոր. մ)

	2007	2008	2009	2010
ք. Երևան	313.4	312.6	307.3	289.2
Արագածոտն	12.9	13.2	15.2	10.7
Արարատ	30.6	32.8	26.2	21.1
Արմավիր	13.6	12.6	13.5	11.7
Գեղարքունիք	17.8	21.2	21.0	21.2
Լոռի	24.3	23.5	23.7	21.6
Կոտայք	30.7	33.1	27.6	25.9
Շիրակ	41.3	39.5	35.9	25.6
Սյունիք	21.1	19.9	21.1	26.5
Վայոց ձոր	4.1	4.0	3.5	5.8
Տավուշ	5.3	6.9	8.9	7.0
<b>Ընդամենը ՀՀ</b>	<b>515.1</b>	<b>519.3</b>	<b>503.9</b>	<b>466.3</b>

Սպառողներին բաց թողնված ջրի ծավալն ըստ ՀՀ մարզերի և Երևան քաղաքի, 2007-2010թթ.

(մլն. խոր. մ)

	2007	2008	2009	2010
ք. Երևան	55.4	59.5	55.5	56.6
Արագածոտն	1.7	1.6	1.8	1.9
Արարատ	5.4	5.9	6.0	5.9
Արմավիր	4.2	4.0	4.2	4.5
Գեղարքունիք	2.2	2.8	3.1	2.2
Լոռի	5.0	4.8	4.7	4.4
Կոտայք	4.8	5.4	4.3	4.6
Շիրակ	7.0	6.8	6.5	5.8
Սյունիք	5.8	6.4	5.1	5.2
Վայոց ձոր	0.9	0.9	0.9	0.9
Տավուշ	1.3	1.4	1.3	1.3
<b>Ընդամենը ՀՀ</b>	<b>93.7</b>	<b>99.5</b>	<b>93.4</b>	<b>93.3</b>

Բնակչությանը բաց թողնված ջրի ծավալն ըստ ՀՀ մարզերի և Երևան քաղաքի, 2007-2010թթ.

(մլն. խոր. մ)

	2007	2008	2009	2010
ք. Երևան	31.5	33.2	33.8	34.5
Արագածոտն	1.1	1.1	1.2	1.3
Արարատ	4.3	4.9	4.7	4.6
Արմավիր	3.1	3.2	3.5	3.6
Գեղարքունիք	1.6	2.1	2.4	1.6
Լոռի	4.0	3.8	3.7	3.4
Կոտայք	3.6	4.2	3.3	3.4
Շիրակ	6.0	5.5	5.1	4.4
Սյունիք	2.6	2.5	2.6	2.8
Վայոց ձոր	0.5	0.5	0.5	0.5
Տավուշ	0.9	0.9	0.8	0.9
<b>Ընդամենը ՀՀ</b>	<b>59.2</b>	<b>61.9</b>	<b>61.6</b>	<b>61.0</b>