

5. Հանրապետության բնակավայրերի գազաֆիկացում

2010թ. բնական գազ են ստացել հանրապետության քաղաքային բնակավայրերի 91.8%-ը, գյուղական բնակավայրերի՝ 54.8%-ը: Ընդ որում, մինչ վերագործարկման աշխատանքները սկսելը բնական գազով գազաֆիկացված չեն եղել Շամլուղ, Մեղրի, Ագարակ և Դաստակերտ քաղաքները:

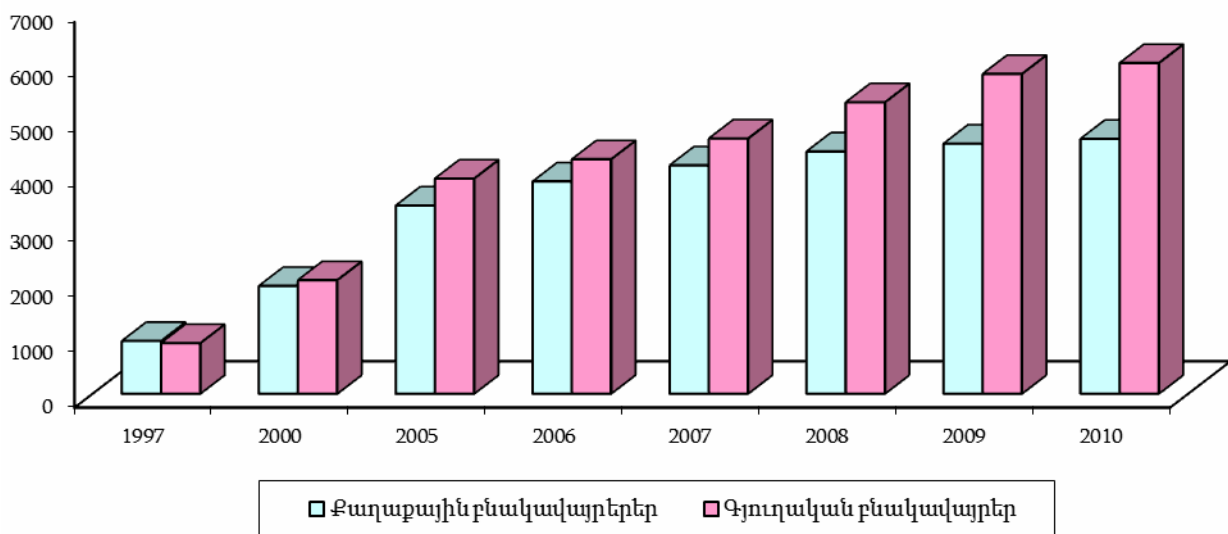
Գազի փողոցային ցանցի միագիծ երկարությունն ըստ ՀՀ մարզերի, Երևան քաղաքի և ըստ քաղաքային ու գյուղական բնակավայրերի, 2010թ.

(կմ)

	Տարեսկզբին			Գործարկվել է հաշվետու տարում			Տարեվերջին		
	քաղաքային	գյուղական	ընդամենը	քաղաքային	գյուղական	ընդամենը	քաղաքային	գյուղական	ընդամենը
ք.Երևան	1521.99	-	1521.99	40.81	-	40.81	1562.80	-	1562.80
Արագածոտն	160.70	434.20	594.90	0.90	75.10	76.00	161.60	509.30	670.90
Արարատ	246.03	1014.94	1260.97	-	36.70	36.70	246.03	1051.64	1297.67
Արմավիր	375.83	1286.26	1662.09	1.82	5.18	7.00	377.65	1291.44	1669.09
Գեղարքունիք	227.84	664.82	892.66	1.48	13.38	14.86	229.32	678.20	907.52
Լոռի	476.91	571.97	1048.88	15.22	25.06	40.28	492.13	597.03	1089.16
Կոտայք	308.44	557.29	865.73	17.48	12.41	29.89	325.92	569.70	895.62
Շիրակ	555.96	593.36	1149.32	7.13	-	7.13	563.09	593.36	1156.45
Սյունիք	265.50	216.72	482.22	0.60	1.73	2.33	266.10	218.45	484.55
Վայոց ձոր	55.43	76.04	131.47	-	5.81	5.81	55.43	81.85	137.28
Տավուշ	345.27	389.58	734.85	1.56	22.45	24.01	346.83	412.03	758.86
Ընդամենը ՀՀ	4539.90	5805.18	10345.08	87.00	197.82	284.82	4626.90	6003.00	10629.90

Գազի փողոցային գործարկված ցանցի միագիծ երկարությունն ըստ քաղաքային և գյուղական բնակավայրերի տարեվերջին, 1997-2010թթ.

(կմ)



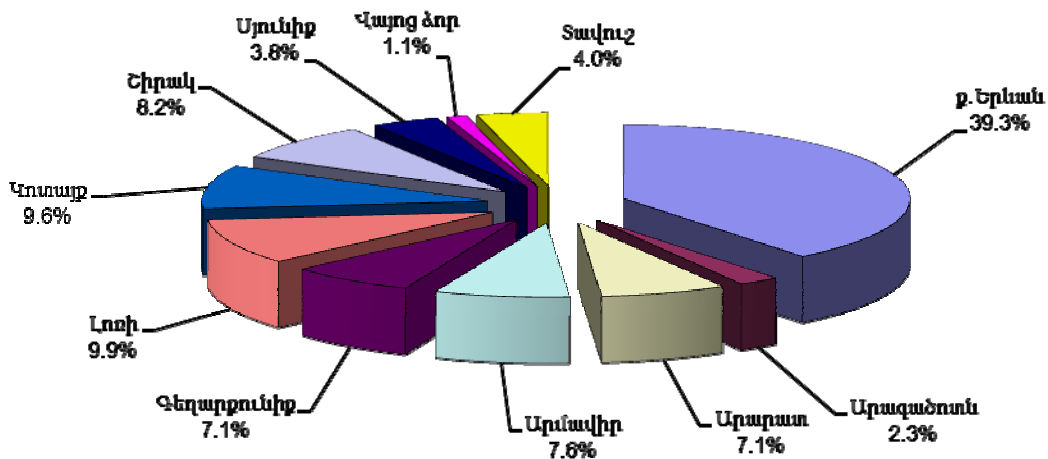
1997թ. սեպտեմբերից մինչև 2011թ. հունվարի 1-ը բնական գազով գազաֆիկացվել է 612890 բնակարան և բնակելի տուն:

Գազաֆիկացված բնակարանների և բնակելի տների քանակներն ըստ ՀՀ մարզերի, Երևան քաղաքի և ըստ քաղաքային ու գյուղական բնակավայրերի, 2010թ.

(միավոր)

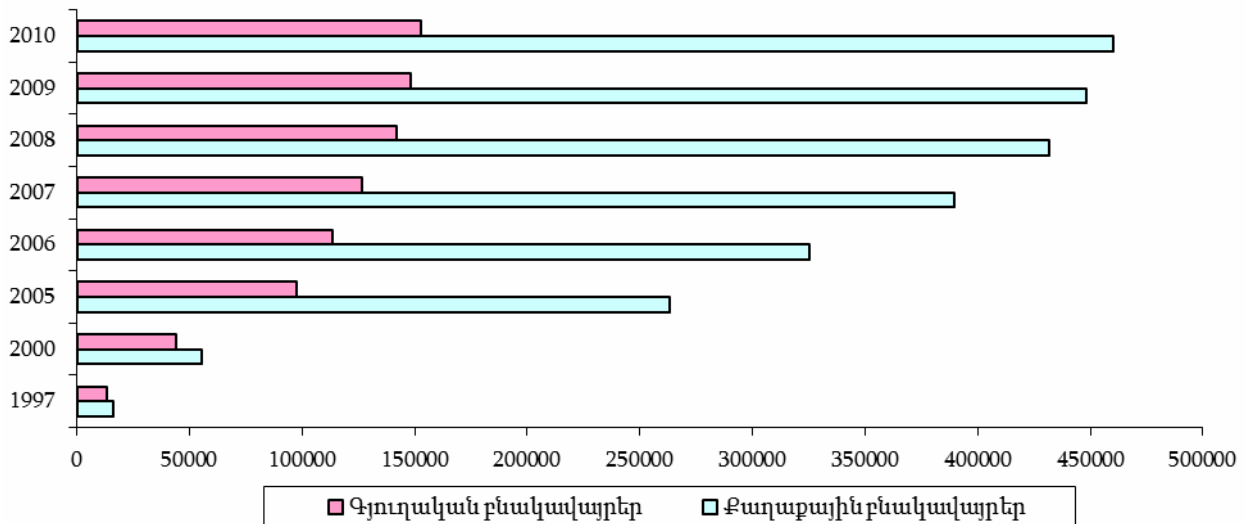
	Տարեկազմին			Գործարկվել է հաշվետու տարում			Տարբեր պատճառներով գազիֆիկացման ցանցից դուրս եկած բնակարաններ և բնակելի տներ			Տարեվերջին		
	քաղաքային	գյուղական	ընդամենը	քաղաքային	գյուղական	ընդամենը	քաղաքային	գյուղական	ընդամենը	քաղաքային	գյուղական	ընդամենը
ք. Երևան	233457	-	233457	7356	-	7356	-	-	-	240813	-	240813
Արագածոտն	7627	5642	13269	115	536	651	-	-	-	7742	6178	13920
Արարատ	14137	28957	43094	260	434	694	10	8	18	14387	29383	43770
Արմավիր	20933	24934	45867	427	472	899	-	-	-	21360	25406	46766
Գեղարքունիք	17942	25100	43042	379	264	643	-	-	-	18321	25364	43685
Լոռի	42904	15728	58632	967	788	1755	-	-	-	43871	16516	60387
Կոտայք	35093	22532	57625	745	531	1276	-	-	-	35838	23063	58901
Շիրակ	39454	9153	48607	1128	710	1838	-	-	-	40582	9863	50445
Սյունիք	18166	4240	22406	419	141	560	-	-	-	18585	4381	22966
Վայոց ձոր	5526	1314	6840	74	65	139	-	-	-	5600	1379	6979
Տավուշ	12842	10672	23514	181	563	744	-	-	-	13023	11235	24258
Ընդամենը ՀՀ	448081	148272	596353	12051	4504	16555	10	8	18	460122	152768	612890

Գազաֆիկացված բնակարանների և բնակելի տների քանակն ըստ ՀՀ մարզերի և Երևան քաղաքի, 2010թ.



Գազաֆիկացված բնակարանների և բնակելի տների քանակներն ըստ քաղաքային ու գյուղական բնակավայրերի, 1997-2010թթ.

(միավոր)



Գազի փողոցային ցանցի միագիծ երկարության և գազաֆիկացված բնակարանների և բնակելի տների քանակներն ըստ քաղաքների, 2010թ.

	Գազի փողոցային գործող ցանցի միագիծ երկարությունը, կմ			Գազաֆիկացված բնակարանների և բնակելի տների քանակը, միավոր			
	տարե-սկզբին	գործարկվել է հաշվետու տարում	տարե-վերջին	տարե-սկզբին	հաշվետու տարում	տարբեր պատճառներով գազաֆիկացման ցանցից դուրս եկած	տարե-վերջին
Երևան	1521.99	40.81	1562.80	233457	7356	-	240813
Աշտարակ	97.20	0.90	98.10	4822	83	-	4905
Ապարան	34.50	-	34.50	1474	13	-	1487
Թալին	29.00	-	29.00	1331	19	-	1350
Արարատ	28.98	-	28.98	2207	37	1	2243
Վեդի	48.34	-	48.34	2182	24	9	2197
Արտաշատ	112.26	-	112.26	5666	129	-	5795
Մասիս	56.45	-	56.45	4082	70	-	4152
Արմավիր	173.05	0.49	173.54	7339	126	-	7465
Մեծամոր	19.08	1.33	20.41	2074	68	-	2142
Վաղարշապատ	183.70	-	183.70	11520	233	-	11753
Գավառ	67.27	1.47	68.74	5926	41	-	5967
Մարտունի	30.53	-	30.53	2733	55	-	2788
Ճամբարակ	10.48	-	10.48	810	182	-	992
Սևան	81.48	-	81.48	5617	72	-	5689
Վարդենիս	38.08	0.01	38.09	2856	29	-	2885
Վանաձոր	201.56	-	201.56	28702	334	-	29036
Այրավերդի	34.85	-	34.85	4019	142	-	4161
Ախթալա	5.59	-	5.59	221	87	-	308
Թումանյան	12.93	-	12.93	313	18	-	331
Սպիտակ	75.78	15.21	90.99	3319	276	-	3595
Ստեփանավան	70.13	0.01	70.14	3695	81	-	3776
Տաշիր	76.07	-	76.07	2635	29	-	2664
Արմվյան	71.09	-	71.09	11557	239	-	11796
Բյուրեղավան	7.63	-	7.63	1690	53	-	1743
Հրազդան	133.83	1.06	134.89	11328	223	-	11551
Չարենցավան	41.24	3.27	44.51	5505	132	-	5637
Ծաղկաձոր	7.70	2.95	10.65	484	25	-	509
Եղվարդ	37.96	8.50	46.46	2395	36	-	2431
Նոր-Հաճն	8.99	1.70	10.69	2134	37	-	2171
Գյումրի	441.70	7.13	448.83	33664	1087	-	34751
Մարալիկ	24.58	-	24.58	1383	18	-	1401
Արթիկ	89.68	-	89.68	4407	23	-	4430
Կապան	136.56	-	136.56	8635	273	-	8908
Գորիս	71.55	-	71.55	4375	73	-	4448
Քաջարան	12.37	-	12.37	1841	11	-	1852
Միսիան	45.02	0.60	45.62	3315	62	-	3377
Եղեգնաձոր	24.54	-	24.54	2160	25	-	2185
Վայք	19.62	-	19.62	1377	27	-	1404
Ջերմուկ	11.27	-	11.27	1989	22	-	2011
Իջևան	100.55	0.54	101.09	4529	64	-	4593
Նոյեմբերյան	53.27	0.06	53.33	1472	14	-	1486
Բերդ	74.07	0.36	74.43	1950	28	-	1978
Դիլիջան	112.48	0.56	113.04	4371	68	-	4439
Այրում	4.90	0.04	4.94	520	7	-	527
Ընդամենը	4.539.90	87.00	4.626.90	448081	12051	10	460122

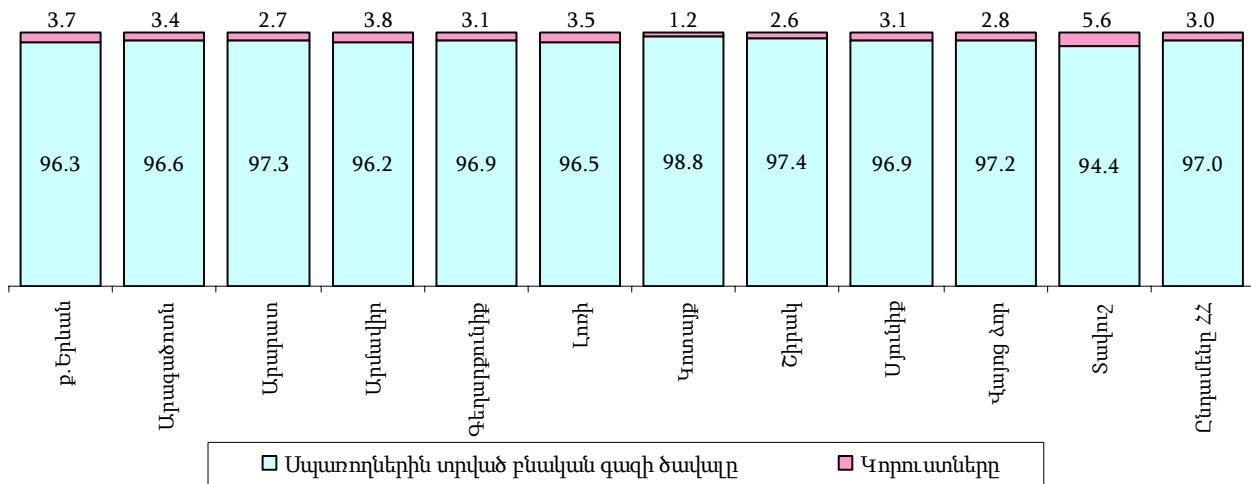
Սպառողներին տրված բնական գազի ծավալն ըստ
ՀՀ մարզերի և Երևան քաղաքի, 2010թ.

	Սպառողներին տրված գազը		% -ով՝ ընդհանուրից		
	ընդամենը, մլն. խոր. մ	%-ով՝ ընդ- հանուրից	բնակչու- թյանը	կոմունալ-կենցա- դային օբյեկտներին	արտադրու- թյանը
ք. Երևան	440.659	33.2	44.7	11.9	43.4
Արագածոտն	38.035	2.9/100.0	27.1	6.5	66.4
ք. Աշտարակ	15.506	40.8	22.7	6.1	71.2
ք. Ապարան	3.669	9.6	31.6	16.7	51.7
ք. Թալին	2.971	7.8	35.8	11.8	52.4
գյուղական բնակավայրեր	15.889	41.8	28.6	3.5	67.9
Արարատ	184.948	13.9/100.0	19.3	6.2	74.5
ք. Արարատ	86.806	46.9	1.5	0.7	97.8
ք. Վեդի	3.394	1.8	46.1	5.9	48.0
ք. Արտաշատ	14.679	8.0	25.2	12.6	62.2
ք. Մասիս	11.900	6.4	23.3	11.4	65.3
գյուղական բնակավայրեր	68.169	36.9	38.6	10.9	50.5
Արմավիր	93.987	7.1/100.0	39.6	11.3	49.1
ք. Արմավիր	21.199	22.6	27.8	8.5	63.7
ք. Վաղարշապատ	18.209	19.4	42.8	16.4	40.8
ք. Մեծամոր	5.784	6.1	20.7	2.8	76.5
գյուղական բնակավայրեր	48.795	51.9	45.8	11.6	42.6
Գեղարքունիք	68.488	5.2/100.0	51.1	9.5	39.4
ք. Գավառ	7.395	10.8	56.5	13.2	30.3
ք. Մարտունի	7.287	10.6	37.0	9.8	53.2
ք. Ճամբարակ	1.857	2.7	29.2	27.6	43.2
ք. Սևան	12.260	17.9	29.7	15.9	54.4
ք. Վարդենիս	8.070	11.8	33.3	9.9	56.8
գյուղական բնակավայրեր	31.619	46.2	67.2	4.8	28.0
Լոռի	80.762	6.1/100.0	45.5	6.9	47.6
ք. Վանաձոր	32.058	39.7	55.7	10.2	34.1
ք. Ալավերդի	19.577	24.2	8.9	0.6	90.5
ք. Ախթալա	0.137	0.2	75.2	0.7	24.1
ք. Թումանյան	1.155	1.4	10.6	0.6	88.8
ք. Սպիտակ	6.293	7.8	41.2	4.4	54.4
ք. Ստեփանավան	4.905	6.1	57.0	14.0	29.0
ք. Տաշիր	3.436	4.3	59.2	5.5	35.3
գյուղական բնակավայրեր	13.201	16.3	72.0	7.5	20.5
Կոտայք	255.126	19.2/100.0	18.9	5.2	75.9
ք. Արովյան	28.997	11.4	25.8	10.3	63.9
ք. Բյուրեղավան	6.712	2.6	15.0	2.9	82.1
ք. Հրազդան	150.349	58.9	6.0	1.4	92.6
ք. Չարենցավան	10.066	3.9	33.2	5.1	61.7
ք. Ծաղկաձոր	3.259	1.3	27.1	60.0	12.9
ք. Եղվարդ	5.775	2.3	35.3	17.1	47.6
ք. Նոր Հաճն	3.947	1.6	36.3	9.9	53.8
գյուղական բնակավայրեր	46.021	18.0	50.2	9.2	40.6
Շիրակ	84.725	6.4/100.0	48.6	14.0	37.4
ք. Գյումրի	51.759	61.1	54.7	17.0	28.3
ք. Մարայիկ	2.818	3.3	38.8	6.2	55.0
ք. Արթիկ	10.898	12.9	35.1	8.7	56.2
գյուղական բնակավայրեր	19.250	22.7	41.3	10.2	48.5
Սյունիք	36.164	2.7/100.0	39.8	7.5	52.7
ք. Կապան	13.490	37.3	34.6	7.6	57.8
ք. Գորիս	7.952	22.0	41.7	9.1	49.2
ք. Քաջարան	5.247	14.5	26.7	3.8	69.5

	Սպառողներին տրված գազը		% -ով՝ ընդհանուրից		
	ընդամենը, մլն. խոր. մ	%-ով՝ ընդհանուրից	բնակչությանը	կոմունալ-կենցաղային օբյեկտներին	արտադրությանը
ք.Սիսիան	5.070	14.0	47.5	11.8	40.7
Ք.Ագարակ	0.091	0.3	-	-	100.0
գյուղական բնակավայրեր	4.314	11.9	60.6	3.8	35.6
Վայոց ձոր	14.612	1.1/100.0	28.5	11.5	60.0
ք.Եղեգնաձոր	4.694	32.1	29.2	11.7	59.1
ք.Վայք	2.664	18.2	30.9	11.2	57.9
ք.Ջերմուկ	4.120	28.2	22.3	17.9	59.8
գյուղական բնակավայրեր	3.134	21.5	33.6	3.2	63.2
Տավուշ	29.222	2.2/100.0	38.2	11.0	50.8
ք.Իջևան	8.114	27.8	29.5	5.2	65.3
ք.Նոյեմբերյան	2.669	9.1	25.5	15.9	58.6
ք.Բերդ	2.821	9.7	31.7	12.6	55.7
ք.Դիլիջան	6.674	22.8	38.1	21.8	40.1
ք. Այրում	0.226	0.8	100.0	-	-
գյուղական բնակավայրեր	8.718	29.8	50.6	6.5	42.9
Ընդամենը ՀՀ	1326.728	100.0	35.5	9.2	55.3
քաղաքային բնակավայրեր	1067.618	80.5	32.6	9.2	58.2
գյուղական բնակավայրեր	259.110	19.5	47.5	9.0	43.5

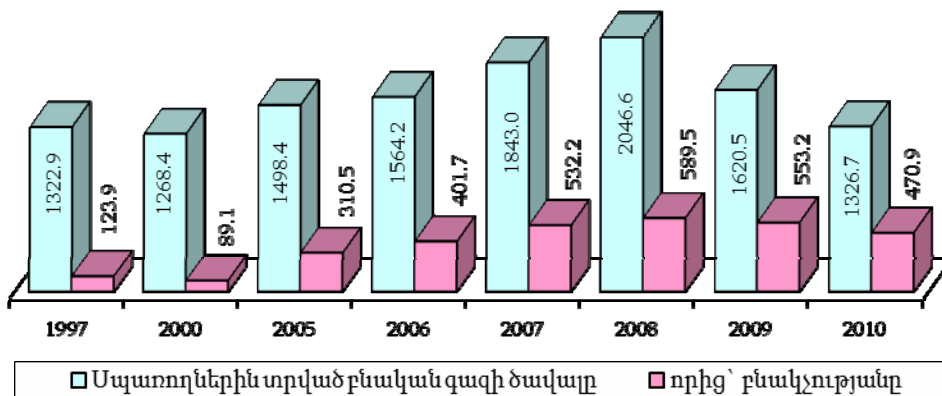
Սպառողներին տրված բնական գազի ծավալի և կորստի մասնաբաժինները նրանց բաց թողնված գազի ընդհանուր ծավալում ըստ ՀՀ մարզերի և Երևան քաղաքի, 2010թ.

(%)



Բնական գազի իրացման ծավալները, 1997-2010թթ.

(մլն. խոր. մ)



Բնակչությանը տրված բնական գազի 73.9%-ը բաժին է ընկել քաղաքային, 26.1%-ը՝ գյուղական բնակչությանը:

Բնակչությանը տրված բնական գազի ծավալն ըստ ՀՀ մարզերի, Երևան քաղաքի և ըստ քաղաքային ու գյուղական բնակավայրերի, 2010թ.

(%-ով բնօրինակից)

	Ընդամենը	այդ թվում՝	
		քաղաքային	գյուղական
ք.Երևան	41.8	56.6	-
Արագածոտն	2.2	1.7	3.7
Արարատ	7.6	2.7	21.3
Արմավիր	7.9	4.3	18.1
Գեղարքունիք	7.4	4.0	17.3
Լոռի	7.8	7.8	7.7
Վոտայք	10.2	7.2	18.8
Շիրակ	8.7	9.5	6.5
Սյունիք	3.1	3.4	2.1
Վայոց ձոր	0.9	0.9	0.9
Տավուշ	2.4	1.9	3.6
Ընդամենը ՀՀ	100.0	100.0	100.0

**Բնական և հեղուկ գազի իրացումից ստացված ֆինանսական
ընդհանրացված ցուցանիշները, 2010թ.**

(մլն. դրամ)

	Ընդամենը	այդ թվում՝ ըստ բաց թողնված գազի տեսակի	
		բնական	հեղուկ
Մուտքեր	147411.6	147298.7	112.9
որից՝ բնակչությունից	45397.2	45377.3	19.9
Ծախսեր	158780.6	158679.8	100.8

Հանրապետությունում իրացված բնական գազի դիմաց չվճարելու պատճառով տարիների ընթացքում կուտակված պարտքը 2011թ. հունվարի 1-ի դրությամբ կազմել է 15535.9 մլն. դրամ, որից բնակչությունից՝ 8553.9 մլն. դրամ:

Մեկ խոր. մ օգտագործված գազի դիմաց բնակչության համար սահմանված սակագինը 2010թ. կազմել է 132 դրամ:

Հավելված 5

Փազաֆիկացված բնակարանների և բնակելի տների քանակն ըստ
ՀՀ մարզերի և Երևան քաղաքի տարեկերջին, 2007-2010թթ.

(միավոր)

	2007	2008	2009	2010
ք. Երևան	192570	222784	233457	240813
Արագածոտն	10339	12260	13269	13920
Արարատ	38118	41647	43094	43770
Արմավիր	41314	44581	45867	46766
Գեղարքունիք	40671	42084	43042	43685
Լոռի	52606	56965	58632	60387
Կոտայք	50397	55543	57625	58901
Շիրակ	46418	47871	48607	50445
Սյունիք	18619	21536	22406	22966
Վայոց ձոր	6010	6604	6840	6979
Տավուշ	19210	22078	23514	24258
Ընդամենը ՀՀ	516272	573953	596353	612890

Սպառողներին բաց թողնված բնական գազի ծավալն ըստ
ՀՀ մարզերի և Երևան քաղաքի, 2007-2010թթ.

(մլն. խոր. ս)

	2007	2008	2009	2010
ք. Երևան	647.09	675.966	580.481	457.657
Արագածոտն	30.94	40.263	37.497	39.36
Արարատ	224.06	239.616	184.307	190.133
Արմավիր	113.69	119.562	105.393	97.667
Գեղարքունիք	77.57	84.877	78.351	70.657
Լոռի	96.20	102.922	91.504	83.684
Կոտայք	537.86	640.207	411.073	258.345
Շիրակ	92.15	99.803	89.396	86.99
Սյունիք	32.50	38.543	37.115	37.335
Վայոց ձոր	15.10	18.594	16.530	15.029
Տավուշ	27.29	34.368	33.517	30.96
Ընդամենը ՀՀ	1894.45	2094.721	1665.164	1367.817

Սպառողներին տրված բնական գազի ծավալն ըստ ՀՀ մարզերի և
Երևան քաղաքի, 2007-2010թթ.

(մլն. խոր. ս)

	2007	2008	2009	2010
ք. Երևան	626.63	656.119	562.342	440.659
Արագածոտն	30.19	39.064	36.473	38.035
Արարատ	219.20	235.337	180.126	184.948
Արմավիր	108.18	115.377	101.377	93.987
Գեղարքունիք	74.38	81.795	75.359	68.488
Լոռի	91.88	98.889	87.941	80.762
Կոտայք	532.53	635.762	407.016	255.126
Շիրակ	88.40	96.240	86.513	84.725
Սյունիք	31.31	37.394	35.995	36.164
Վայոց ձոր	14.64	17.996	16.007	14.612
Տավուշ	25.67	32.583	31.310	29.222
Ընդամենը ՀՀ	1843.01	2046.556	1620.459	1326.728

Բնական գազի կորուստներն ըստ ՀՀ մարզերի և Երևան քաղաքի, 2007-2010թթ.

(մլն. խոր. ս)

	2007	2008	2009	2010
ք.Երևան	20.46	19.847	18.139	16.998
Արագածոտն	0.75	1.199	1.024	1.325
Արարատ	4.86	4.279	4.181	5.185
Արմավիր	5.51	4.185	4.016	3.680
Գեղարքունիք	3.19	3.082	2.992	2.169
Լոռի	4.32	4.033	3.563	2.922
Կոտայք	5.33	4.445	4.057	3.219
Շիրակ	3.75	3.563	2.883	2.265
Սյունիք	1.19	1.149	1.120	1.171
Վայոց ձոր	0.46	0.598	0.523	0.417
Տավուշ	1.62	1.785	2.207	1.738
Ընդամենը ՀՀ	51.44	48.165	44.705	41.089

Բնակչությանը տրված բնական գազի ծավալն ըստ ՀՀ մարզերի և Երևան քաղաքի, 2007-2010թթ.

(մլն. խոր. ս)

	2007	2008	2009	2010
ք.Երևան	189.50	223.54	222.758	196.884
Արագածոտն	10.93	11.94	11.946	10.297
Արարատ	49.90	51.49	44.242	35.616
Արմավիր	45.55	52.11	45.661	37.196
Գեղարքունիք	44.81	47.54	43.641	34.993
Լոռի	45.07	49.00	43.951	36.758
Կոտայք	56.06	61.56	57.063	48.292
Շիրակ	54.66	55.00	49.233	41.152
Սյունիք	13.57	16.38	16.130	14.404
Վայոց ձոր	5.01	5.37	5.007	4.168
Տավուշ	13.09	15.53	13.586	11.156
Ընդամենը ՀՀ	532.15	589.46	553.218	470.916

Կոմունալ-կենցաղային կարիքների համար տրված բնական գազի ծավալն ըստ ՀՀ մարզերի և Երևան քաղաքի, 2007-2010թթ.

(մլն. խոր. ս)

	2007	2008	2009	2010
ք.Երևան	60.400	121.797	74.082	52.541
Արագածոտն	1.503	2.559	2.254	2.465
Արարատ	8.113	10.556	10.459	11.426
Արմավիր	18.709	9.831	9.259	10.627
Գեղարքունիք	4.271	5.095	5.733	6.478
Լոռի	4.052	5.255	5.104	5.546
Կոտայք	10.694	21.770	12.628	13.347
Շիրակ	10.114	10.337	10.069	11.898
Սյունիք	2.117	2.422	2.443	2.712
Վայոց ձոր	1.428	1.785	1.550	1.684
Տավուշ	1.865	2.632	2.783	3.225
Ընդամենը ՀՀ	123.266	194.039	136.364	121.949

Արտադրական կարիքների համար տրված բնական գազի ծավալն
ըստ ՀՀ մարզերի և Երևան քաղաքի, 2007-2010թթ.

(մլն. խոր. ս)

	2007	2008	2009	2010
ք.Երևան	376.729	310.787	265.502	191.234
Արագածոտն	17.759	24.567	22.273	25.273
Արարատ	161.184	173.295	125.425	137.906
Արմավիր	39.927	53.435	46.457	46.164
Գեղարքունիք	25.300	29.165	25.985	27.017
Լոռի	42.755	44.629	38.886	38.458
Կոտայք	465.772	552.430	337.325	193.487
Շիրակ	23.621	30.896	27.211	31.675
Սյունիք	15.627	18.592	17.422	19.048
Վայոց ձոր	8.201	10.844	9.450	8.760
Տավուշ	10.720	14.419	14.941	14.841
Ընդամենը ՀՀ	1187.595	1263.059	930.877	733.863

Հանրապետության բնակավայրերի գազաֆիկացումը, 2007-2010թթ.

(մլն. խոր. ս)

	2007	2008	2009	2010
ք.Երևան	626.63	656.20	562.342	440.659
որից՝ բնակչությանը	189.50	223.54	222.758	196.884
կոմունալ-կենցաղային օբյեկտներին	60.40	121.80	74.082	52.541
ք.Աշտարակ	15.98	16.62	15.621	15.506
որից՝ բնակչությանը	4.62	4.70	4.318	3.525
կոմունալ-կենցաղային օբյեկտներին	0.39	0.99	0.895	0.946
ք.Թային	2.24	2.87	3.031	2.971
որից՝ բնակչությանը	1.49	1.48	1.302	1.063
կոմունալ-կենցաղային օբյեկտներին	0.32	0.31	0.292	0.352
ք.Ապարան	3.22	3.53	3.658	3.669
որից՝ բնակչությանը	1.39	1.47	1.399	1.160
կոմունալ-կենցաղային օբյեկտներին	0.45	0.53	0.579	0.612
ք.Արարատ	107.37	116.00	77.819	86.806
որից՝ բնակչությանը	1.26	1.47	1.574	1.304
կոմունալ-կենցաղային օբյեկտներին	0.35	0.52	0.449	0.565
ք.Վեդի	3.13	3.45	3.513	3.394
որից՝ բնակչությանը	2.19	2.25	1.977	1.566
կոմունալ-կենցաղային օբյեկտներին	0.08	0.15	0.177	0.199
ք.Արտաշատ	13.58	14.90	14.695	14.679
որից՝ բնակչությանը	5.13	5.01	4.292	3.708
կոմունալ-կենցաղային օբյեկտներին	0.53	1.51	1.694	1.846
ք.Մասիս	22.54	24.71	19.258	11.900
որից՝ բնակչությանը	3.32	3.58	3.363	2.771
կոմունալ-կենցաղային օբյեկտներին	0.37	1.01	1.258	1.359
ք.Արմավիր	20.73	26.72	22.812	21.199
որից՝ բնակչությանը	7.71	1.93	7.015	5.899
կոմունալ-կենցաղային օբյեկտներին	3.43	2.00	1.467	1.796
ք.Մեծամոր	4.56	6.40	5.635	5.784
որից՝ բնակչությանը	0.69	1.37	1.359	1.195
կոմունալ-կենցաղային օբյեկտներին	0.06	0.11	0.139	0.165
ք.Վաղարշապատ	28.13	28.82	22.904	18.209
որից՝ բնակչությանը	10.59	10.61	9.335	7.784
կոմունալ-կենցաղային օբյեկտներին	2.22	2.31	2.789	2.987
ք.Գավառ	10.16	8.19	7.531	7.395
որից՝ բնակչությանը	5.60	5.81	5.109	4.179
կոմունալ-կենցաղային օբյեկտներին	0.56	0.77	0.862	0.978

	2007	2008	2009	2010
ք.Ճամբարակ	1.06	1.27	1.759	1.857
որից՝ բնակչությանը	0.33	0.51	0.566	0.543
կոմունալ-կենցաղային օբյեկտներին	0.38	0.34	0.472	.512
ք.Մարտունի	6.52	9.63	9.010	7.287
որից՝ բնակչությանը	3.55	3.56	3.253	2.700
կոմունալ-կենցաղային օբյեկտներին	0.34	0.48	0.650	0.713
ք.Սևան	17.62	19.96	15.668	12.260
որից՝ բնակչությանը	4.76	4.73	4.409	3.636
կոմունալ-կենցաղային օբյեկտներին	1.59	1.68	1.804	1.952
ք.Վարդենիս	7.38	7.60	7.880	8.070
որից՝ բնակչությանը	3.72	3.75	3.504	2.688
կոմունալ-կենցաղային օբյեկտներին	0.58	0.78	0.728	0.799
ք.Վանաձոր	38.38	39.83	35.462	32.058
որից՝ բնակչությանը	23.06	23.49	21.182	17.870
կոմունալ-կենցաղային օբյեկտներին	2.57	2.98	2.964	3.265
ք.Այվերդի	21.03	21.55	19.490	19.577
որից՝ բնակչությանը	2.10	2.35	1.965	1.737
կոմունալ-կենցաղային օբյեկտներին	0.08	0.10	0.103	0.126
ք.Թումանյան	0.05	0.33	1.133	1.155
որից՝ բնակչությանը	0.01	0.11	0.135	0.122
կոմունալ-կենցաղային օբյեկտներին	-	0.01	0.007	0.007
ք.Ախթալա	-	0.02	0.110	0.137
որից՝ բնակչությանը	-	0.02	0.076	0.103
կոմունալ-կենցաղային օբյեկտներին	-	-	0.001	0.001
ք.Սայիտակ	8.99	9.20	7.519	6.293
որից՝ բնակչությանը	3.67	3.61	3.189	2.590
կոմունալ-կենցաղային օբյեկտներին	0.17	0.21	0.259	0.279
ք.Ստեփանավան	4.11	5.34	5.258	4.905
որից՝ բնակչությանը	3.55	3.80	3.287	2.793
կոմունալ-կենցաղային օբյեկտներին	0.02	0.33	0.659	0.688
ք.Տաշիր	3.85	4.13	3.797	3.436
որից՝ բնակչությանը	2.51	2.76	2.435	2.033
կոմունալ-կենցաղային օբյեկտներին	0.08	0.02	0.172	0.191
ք.Արովյան	28.90	28.12	28.272	28.997
որից՝ բնակչությանը	9.03	9.28	8.759	7.494
կոմունալ-կենցաղային օբյեկտներին	1.88	2.94	2.880	2.979
ք.Բյուրեղավան	7.79	8.34	6.666	6.712
որից՝ բնակչությանը	1.15	1.26	1.173	1.004
կոմունալ-կենցաղային օբյեկտներին	0.06	0.22	0.180	0.195
ք.Հրազդան	431.75	514.83	300.400	150.349
որից՝ բնակչությանը	8.99	11.12	10.597	8.979
կոմունալ-կենցաղային օբյեկտներին	1.08	2.14	2.043	2.113
ք.Զարենցավան	9.77	10.82	10.241	10.066
որից՝ բնակչությանը	3.58	4.09	3.873	3.339
կոմունալ-կենցաղային օբյեկտներին	0.48	0.78	0.436	0.512
ք.Ծաղկաձոր	3.52	4.60	3.227	3.259
որից՝ բնակչությանը	1.00	0.99	0.940	0.882
կոմունալ-կենցաղային օբյեկտներին	2.27	3.26	1.905	1.957
ք.Եղվարդ	5.53	6.49	5.958	5.775
որից՝ բնակչությանը	2.72	2.71	2.364	2.038
կոմունալ-կենցաղային օբյեկտներին	0.16	0.83	0.900	0.987
ք.Նոր Հաճն	2.15	6.36	7.871	3.947
որից՝ բնակչությանը	1.75	1.80	1.619	1.433
կոմունալ-կենցաղային օբյեկտներին	0.25	0.36	0.365	0.390

	2007	2008	2009	2010
ք.Գյումրի	61.84	65.33	58.443	51.759
որից՝ բնակչությանը	36.91	36.96	33.240	28.286
կոմունալ-կենցաղային օբյեկտներին	8.55	9.26	8.900	8.813
ք.Մարալիկ	2.30	2.37	5.667	2.818
որից՝ բնակչությանը	1.37	1.44	4.791	1.093
կոմունալ-կենցաղային օբյեկտներին	0.05	0.06	0.062	0.175
ք.Արթիկ	7.47	10.37	6.014	10.898
որից՝ բնակչությանը	5.27	5.23	1.324	3.829
կոմունալ-կենցաղային օբյեկտներին	0.30	0.42	0.539	0.951
ք.Կապան	9.81	12.30	12.663	13.490
որից՝ բնակչությանը	3.36	4.78	5.046	4.667
կոմունալ-կենցաղային օբյեկտներին	0.87	0.91	0.918	1.024
ք.Գորիս	7.77	8.05	7.413	7.952
որից՝ բնակչությանը	3.68	4.02	3.673	3.316
կոմունալ-կենցաղային օբյեկտներին	0.57	0.61	0.624	0.726
ք.Քաջարան	4.19	5.58	4.889	5.247
որից՝ բնակչությանը	1.32	1.51	1.505	1.398
կոմունալ-կենցաղային օբյեկտներին	0.07	0.08	0.190	0.201
ք.Սիսիան	6.75	5.58	5.310	5.070
որից՝ բնակչությանը	2.70	3.03	2.863	2.410
կոմունալ-կենցաղային օբյեկտներին	0.41	0.55	0.563	0.596
ք.Շղեգնաձոր	5.37	5.82	5.138	4.694
որից՝ բնակչությանը	1.93	1.88	1.682	1.372
կոմունալ-կենցաղային օբյեկտներին	0.45	0.61	0.509	0.550
ք.Վայք	3.32	4.02	3.639	2.664
որից՝ բնակչությանը	1.01	1.05	0.984	0.823
կոմունալ-կենցաղային օբյեկտներին	0.23	0.25	0.276	0.298
ք.Ջերմուկ	3.42	4.52	4.056	4.120
որից՝ բնակչությանը	1.12	1.14	3.041	0.920
կոմունալ-կենցաղային օբյեկտներին	0.69	0.80	0.693	0.735
ք.Բջևան	9.17	10.25	8.708	8.114
որից՝ բնակչությանը	2.89	3.26	2.825	2.395
կոմունալ-կենցաղային օբյեկտներին	0.27	0.46	0.317	0.424
ք.Նոյեմբերյան	2.02	2.52	4.733	2.669
որից՝ բնակչությանը	0.92	1.03	3.247	0.680
կոմունալ-կենցաղային օբյեկտներին	0.20	0.33	0.326	0.424
ք.Բերդ	1.66	2.22	2.437	2.821
որից՝ բնակչությանը	0.93	1.22	0.832	0.895
կոմունալ-կենցաղային օբյեկտներին	0.16	0.23	0.300	0.356
ք.Դիլիջան	5.74	6.70	5.969	6.674
որից՝ բնակչությանը	3.58	3.77	1.040	2.544
կոմունալ-կենցաղային օբյեկտներին	0.76	1.01	1.370	1.457
ք.Այրում	0.74	0.32	0.561	0.226
որից՝ բնակչությանը	0.27	0.32	0.261	0.226
կոմունալ-կենցաղային օբյեկտներին	0.01	-	-	-
Քաղաքային բնակավայրերում, ընդամենը	1588.24	1752.78	1364.180	1067.618
որից՝ բնակչությանը	376.23	419.75	401.481	347.876
կոմունալ-կենցաղային օբյեկտներին	94.74	165.10	116.798	98.742
Գյուղական բնակավայրերում, ընդամենը	254.77	293.78	256.279	259.110
որից՝ բնակչությանը	155.92	169.71	151.797	123.040
կոմունալ-կենցաղային օբյեկտներին	28.53	28.94	19.566	23.207
Մպատողներին տրված բնական գազի ծավալը, ընդամենը	1843.01	2046.56	1620.459	1326.728
որից՝ բնակչությանը	532.15	589.46	553.218	470.916
կոմունալ-կենցաղային օբյեկտներին	123.27	194.04	136.364	121.949