

### 3. Հանրապետության համայնքների ջրամատակարարում

2014թ. հունվարի 1-ի դրությամբ կենտրոնացված ջրամատակարարման համակարգում հաշվառված ջրմուղի մայր (մագիստրալային) ջրատարի, փողոցային, միջթաղային ու միջբակային ցանցերի միագիծ ընդհանուր երկարությունները կազմել են, համապատասխանաբար՝ 5 580.6, 7 916.8 և 1 177.8 կմ, որից քաղաքային համայնքներում՝ 3 830.3, 4 509.3 և 956.7 կմ:

#### Ջրմուղի ցանցերի միագիծ երկարություններն ըստ ՀՀ մարզերի և Երևան քաղաքի տարեվերջին, 2013թ.

	Մագիստրալային ջրատար	Փողոցային ցանց	որից՝ կարիք ունեն փոխարինման	Միջթաղային և միջբակային ցանց
ք.Երևան	814.1	896.9	672.7	400.2
Արագածոտն	344.0	483.0	206.0	15.0
Արարատ	498.2	1 294.0	395.0	73.0
Արմավիր	453.4	911.4	200.5	159.3
Գեղարքունիք	454.5	550.4	324.0	51.0
Լոռի	743.0	927.7	461.3	86.3
Կոտայք	544.0	954.1	280.0	75.0
Շիրակ	588.0	975.6	613.6	138.0
Սյունիք	546.4	489.8	233.5	110.0
Վայոց ձոր	115.0	176.2	80.0	40.0
Տավուշ	480.0	257.7	138.0	30.0
<b>Ընդամենը ՀՀ</b>	<b>5 580.6</b>	<b>7 916.8</b>	<b>3 604.6</b>	<b>1 177.8</b>

2013թ. ցանցին բաց է թողնվել 525.2 մլն. խոր. մ ջուր (ք.Երևան՝ 288.1 մլն. խոր. մ), որից 393.4 մլն. խոր. մ-ը՝ ինքնահոսքով (ք.Երևան՝ 220.6 մլն. խոր. մ): 2013թ. ջրի կորուստը կազմել է ցանցին բաց թողնված ջրի ընդհանուր ծավալի 79.3%-ը, Երևան քաղաքում՝ 79.4%-ը:

2013թ. սպառողներին տրվել է 108.9 մլն. խոր. մ ջուր, այդ թվում իր համակարգի սպառողներին՝ 106.3 մլն. խոր. մ, այլ սպառողներին՝ 2.6 մլն. խոր. մ ջուր: Իր համակարգի սպառողներից բնակչությանը տրվել է 68.5 մլն. խոր. մ, կոմունալ-կենցաղային և արտադրական կարիքների համար՝ 37.8 մլն. խոր. մ ջուր:

#### Ցանցին բաց թողնված ջրի, կորուստների և սպառողներին տրված ջրի ծավալներն ըստ ՀՀ մարզերի և Երևան քաղաքի, 2013թ.

	Ցանցին բաց թողնված ջրի ծավալը	Ջրի կորուստները	Սպառողներին տրված ջրի ծավալը	որից՝ իր համակարգի սպառողներին	այդ թվում՝	
					բնակչությանը	կոմունալ-կենցաղային և արտադրական կարիքների համար
ք.Երևան	288 124.3	228 823.4	59 300.9	56 710.7	35 021.8	21 688.9
Արագածոտն	13 387.3	11 280.6	2 106.7	2 106.7	1 513.1	593.6
Արարատ	26 966.3	20 037.7	6 928.6	6 928.6	5 475.0	1 453.6
Արմավիր	20 988.9	15 715.3	5 273.6	5 273.6	4 254.2	1 019.4
Գեղարքունիք	18 384.2	15 598.6	2 785.6	2 785.6	2 265.1	520.5
Լոռի	33 996.4	29 227.8	4 768.6	4 768.6	3 746.5	1 022.1
Կոտայք	28 440.9	19 877.0	8 563.9	8 563.9	7 202.8	1 361.1
Շիրակ	55 845.4	50 062.9	5 782.5	5 782.5	4 332.6	1 449.9
Սյունիք	28 742.3	18 190.3	10 552.0	10 552.0	2 976.8	7 575.2
Վայոց ձոր	4 400.9	3 277.6	1 123.3	1 123.3	645.3	478.0
Տավուշ	5 933.2	4 261.0	1 672.2	1 672.2	1 086.2	586.0
<b>Ընդամենը ՀՀ</b>	<b>525 210.1</b>	<b>416 352.2</b>	<b>108 857.9</b>	<b>106 267.7</b>	<b>68 519.4</b>	<b>37 748.3</b>

Սպառողներին տրված ջրի ծավալն ըստ ՀՀ մարզերի և քաղաքային ու գյուղական համայնքների, 2013թ.

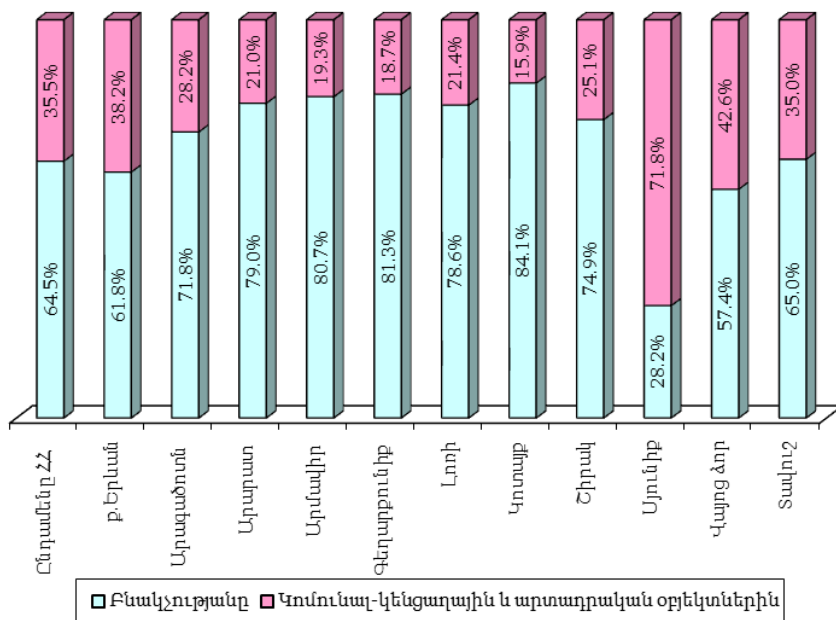
հազ. խոր. մ

	Սպառողներին տրված ջրի ծավալը	որից՝	
		բնակչությանը	կոմունալ-կենցաղային և արտադրական կարիքների համար
<b>ք.Երևան</b>	<b>59 300.9<sup>1</sup></b>	<b>35 021.8</b>	<b>21 688.9</b>
<b>Արագածոտն</b>	<b>2 106.7</b>	<b>1 513.1</b>	<b>593.6</b>
ք.Աշտարակ	789.1	530.2	258.9
ք.Թալին	180.8	140.8	40.0
ք.Ապարան	154.1	118.5	35.6
գյուղական համայնքներ	982.7	723.6	259.1
<b>Արարատ</b>	<b>6 928.6</b>	<b>5 475.0</b>	<b>1 453.6</b>
ք.Արարատ	581.9	329.8	252.1
ք.Վեդի	329.6	283.7	45.9
ք.Արտաշատ	773.1	669.7	103.4
ք.Մասիս	606.1	434.3	171.8
գյուղական համայնքներ	4 637.9	3 757.5	880.4
<b>Արմավիր</b>	<b>5 273.6</b>	<b>4 254.2</b>	<b>1 019.4</b>
ք.Արմավիր	1 250.4	1 044.6	205.8
ք.Մեծամոր	308.6	286.2	22.4
ք.Վաղարշապատ	1 826.2	1 278.4	547.8
գյուղական համայնքներ	1 888.4	1 645.0	243.4
<b>Գեղարքունիք</b>	<b>2 785.6</b>	<b>2 265.1</b>	<b>520.5</b>
ք.Գավառ	659.3	571.1	88.2
ք.Ճամբարակ	50.0	44.3	5.7
ք.Մարտունի	172.7	131.9	40.8
ք.Սևան	421.6	354.6	67.0
ք.Վարդենիս	808.9	579.1	229.8
գյուղական համայնքներ	673.1	584.1	89.0
<b>Լոռի</b>	<b>4 768.6</b>	<b>3 746.5</b>	<b>1 022.1</b>
ք.Վանաձոր	2 275.2	1 949.7	325.5
ք.Ալավերդի	422.6	288.5	134.1
ք.Ախթալա	42.3	35.6	6.7
ք.Թումանյան	13.0	12.8	0.2
ք.Շամլուղ	65.0	65.0	0.0
ք.Մայիսակ	368.4	326.7	41.7
ք.Ստեփանավան	403.7	283.4	120.3
ք.Տաշիր	240.7	204.0	36.7
գյուղական համայնքներ	937.7	580.8	356.9
<b>Վոտայք</b>	<b>8 563.9</b>	<b>7 202.8</b>	<b>1 361.1</b>
ք.Աբովյան	1 680.4	1 273.1	407.3
ք.Բյուրեղավան	266.4	166.5	99.9
ք.Հրազդան	1 047.3	942.3	105.0
ք.Չարենցավան	706.9	514.7	192.2
ք.Ծաղկաձոր	296.7	64.9	231.8
ք.Եղվարդ	485.9	351.0	134.9
ք.Նոր Հաճն	379.0	324.0	55.0
գյուղական համայնքներ	3 701.3	3 566.3	135.0
<b>Շիրակ</b>	<b>5 782.5</b>	<b>4 332.6</b>	<b>1 449.9</b>
ք.Գյումրի	3 751.0	2 792.9	958.1
ք.Մարայիկ	171.5	135.0	36.5
ք.Արթիկ	510.0	389.0	121.0
գյուղական համայնքներ	1 350.0	1 015.7	334.3

<sup>1</sup> Ներառյալ իր սպառողներից դուրս այլ սպառողներին տրված 2 590.2 հազ. խոր. մ ջուրը:

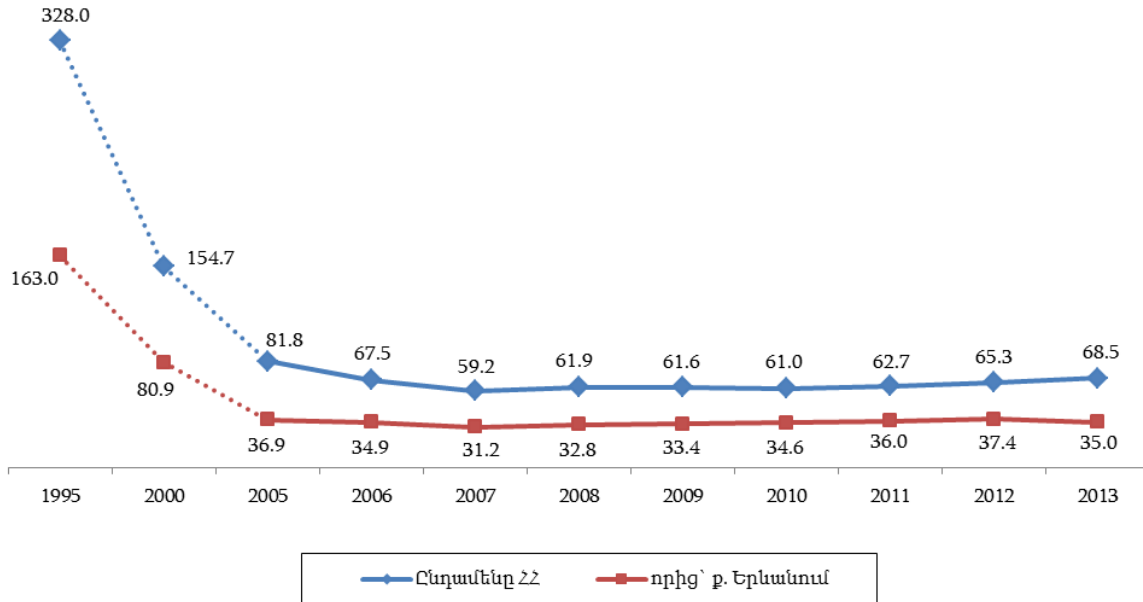
	Սպառողներին տրված ջրի ծավալը	որից՝	
		բնակչությանը	կոմունալ-կենցաղային և արտադրական կարիքների համար
<b>Սյունիք</b>	<b>10 552.0</b>	<b>2 976.8</b>	<b>7 575.2</b>
բ.Կապան	1 543.9	933.4	610.5
բ.Գորիս	686.9	427.7	259.2
բ.Քաջարան	946.0	429.0	517.0
բ.Մեղրի	183.4	149.6	33.8
բ.Ագարակ	6 041.1	189.6	5 851.5
բ.Սիսիան	779.8	570.8	209.0
բ.Դաստակերտ	0.4	0.1	0.3
գյուղական համայնքներ	370.5	276.6	93.9
<b>Վայոց ձոր</b>	<b>1 123.3</b>	<b>645.3</b>	<b>478.0</b>
բ.Եղեգնաձոր	385.5	243.1	142.4
բ.Վայք	336.2	174.4	161.8
բ.Ջերմուկ	283.8	124.0	159.8
գյուղական համայնքներ	117.8	103.8	14.0
<b>Տավուշ</b>	<b>1 672.2</b>	<b>1 086.2</b>	<b>586.0</b>
բ.Իջևան	520.4	318.9	201.5
բ.Նոյեմբերյան	125.3	108.9	16.4
բ.Այրում	49.2	46.6	2.6
բ.Բերդ	226.6	146.2	80.4
բ.Դիլիջան	567.4	292.8	274.6
գյուղական համայնքներ	183.3	172.8	10.5
<b>Ընդամենը ՀՀ</b>	<b>108 857.9</b>	<b>68 519.4</b>	<b>37 748.3</b>
<b>քաղաքային համայնքներ</b>	<b>94 015.2</b>	<b>56 093.2</b>	<b>35 331.8</b>
<b>գյուղական համայնքներ</b>	<b>14 842.7</b>	<b>12 426.2</b>	<b>2 416.5</b>

Իր համակարգի սպառողներին տրված ջրի ընդհանուր ծավալն ըստ նպատակայնության, ըստ ՀՀ մարզերի և Երևան քաղաքի, 2013թ.

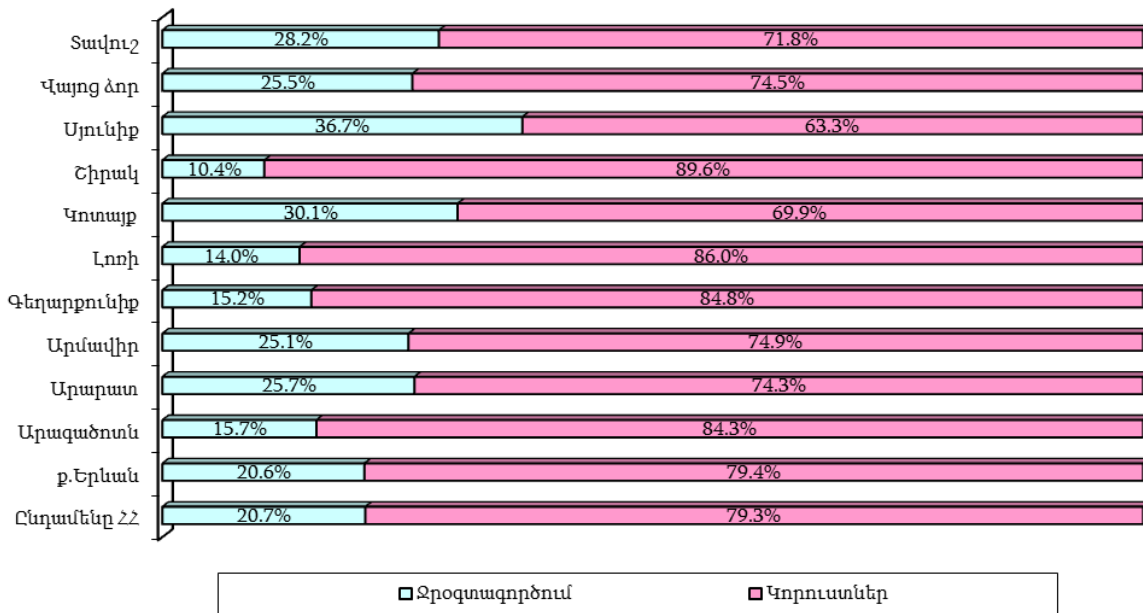


Բնակչությանը տրված ջրի ծավալը, 1995-2013թթ.

մլն. խոր. մ



Զրոգտագործման և ջրի կորուստների տոկոսային հարաբերակցությունն ըստ ՀՀ մարզերի և Երևան քաղաքի, 2013թ.



Հավելված 3

Ջրմուղի ցանցի մագիստրալային ջրատարի միագիծ երկարությունն ըստ ՀՀ մարզերի և Երևան քաղաքի տարեկերջին, 2008-2013թթ.

կմ

	2008	2009	2010	2011	2012	2013
ք.Երևան	803.8	805.8	814.1	815.7	814.1	814.1
Արագածոտն	325.3	325.3	325.3	344.0	344.0	344.0
Արարատ	424.1	441.1	441.1	496.0	496.0	498.2
Արմավիր	445.2	445.5	445.5	453.4	453.4	453.4
Գեղարքունիք	417.4	417.4	417.4	453.0	453.0	454.5
Լոռի	708.0	715.5	715.5	743.0	743.0	743.0
Կոտայք	542.6	542.6	541.6	544.0	544.0	544.0
Շիրակ	497.7	583.1	583.1	588.0	588.0	588.0
Սյունիք	617.8	615.8	615.8	616.0	616.0	546.4
Վայոց ձոր	110.8	110.8	110.8	115.0	115.0	115.0
Տավուշ	464.8	464.8	464.8	480.0	480.0	480.0
<b>Ընդամենը ՀՀ</b>	<b>5 357.5</b>	<b>5 467.7</b>	<b>5 475.0</b>	<b>5 648.1</b>	<b>5 646.5</b>	<b>5 580.6</b>

Ջրմուղի փողոցային ցանցի միագիծ երկարությունն ըստ ՀՀ մարզերի և Երևան քաղաքի տարեկերջին, 2008-2013թթ.

ա) ընդամենը

կմ

	2008	2009	2010	2011	2012	2013
ք.Երևան	913.8	917.5	917.5	919.2	895.6	896.9
Արագածոտն	410.7	425.5	425.5	483.0	483.0	483.0
Արարատ	902.9	1 027.4	1 027.4	1 294.0	1 294.0	1 294.0
Արմավիր	818.5	833.5	833.5	909.6	909.6	911.4
Գեղարքունիք	453.2	457.2	457.2	538.0	538.0	550.4
Լոռի	728.0	729.0	729.0	886.0	886.0	927.7
Կոտայք	804.0	810.0	809.5	953.5	953.5	954.1
Շիրակ	779.7	781.7	781.7	808.0	975.6	975.6
Սյունիք	336.0	367.0	367.0	487.0	487.0	489.8
Վայոց ձոր	107.0	107.0	107.0	173.0	173.0	176.2
Տավուշ	184.0	186.0	186.0	257.0	257.0	257.7
<b>Ընդամենը ՀՀ</b>	<b>6 437.8</b>	<b>6 641.8</b>	<b>6 641.3</b>	<b>7 708.3</b>	<b>7 852.3</b>	<b>7 916.8</b>

բ) որից՝ կարիք ունեն փոխարինման

կմ

	2008	2009	2010	2011	2012	2013
ք.Երևան	683.3	729.0	774.9	783.0	717.0	672.7
Արագածոտն	231.8	231.8	231.8	232.0	232.0	206.0
Արարատ	526.9	526.9	526.9	527.0	527.0	395.0
Արմավիր	323.9	323.9	323.9	324.5	324.5	200.5
Գեղարքունիք	284.0	284.0	284.0	285.0	285.0	324.0
Լոռի	506.0	496.0	506.0	460.0	460.0	461.3
Կոտայք	579.5	578.5	580.5	580.0	580.2	280.0
Շիրակ	510.6	547.6	662.6	579.0	579.0	613.6
Սյունիք	158.3	158.3	158.3	172.5	172.5	233.5
Վայոց ձոր	45.9	45.9	45.9	46.0	46.0	80.0
Տավուշ	90.0	90.0	90.0	91.0	91.0	138.0
<b>Ընդամենը ՀՀ</b>	<b>3 940.2</b>	<b>4 011.9</b>	<b>4 184.8</b>	<b>4 080.0</b>	<b>4 014.2</b>	<b>3 604.6</b>

**Զբոսայգի միջթաղային և միջբնակային ցանցերի միագիծ երկարությունն ըստ ՀՀ մարզերի և Երևան քաղաքի տարեկերջին, 2008-2013թթ.**

կմ

	2008	2009	2010	2011	2012	2013
ք.Երևան	405.6	405.6	405.6	405.6	400.2	400.2
Արագածոտն	13.0	13.0	13.0	15.0	15.0	15.0
Արարատ	14.0	14.0	14.0	73.0	73.0	73.0
Արմավիր	140.7	140.7	140.7	159.7	159.7	159.3
Գեղարքունիք	24.0	24.0	24.0	51.0	51.0	51.0
Լոռի	68.0	68.0	68.5	84.5	84.5	86.3
Կոտայք	60.0	60.0	60.0	75.0	75.0	75.0
Շիրակ	128.0	128.0	128.0	136.0	138.0	138.0
Սյունիք	90.5	90.5	90.5	105.5	105.5	110.0
Վայոց ձոր	21.0	21.0	21.0	40.0	40.0	40.0
Տավուշ	22.2	22.2	22.2	30.0	30.0	30.0
<b>Ընդամենը ՀՀ</b>	<b>987.0</b>	<b>987.0</b>	<b>987.5</b>	<b>1 175.3</b>	<b>1 171.9</b>	<b>1 177.8</b>

**Ցանցին բաց թողնված ջրի ծավալն ըստ ՀՀ մարզերի և Երևան քաղաքի, 2008-2013թթ.**

հազ. խոր. մ

	2008	2009	2010	2011	2012	2013
ք.Երևան	372 114.4	362 826.0	345 804.2	319 097.2	306 885.3	288 124.3
Արագածոտն	14 831.4	17 015.4	12 636.3	12 235.8	11 433.6	13 387.3
Արարատ	38 668.0	32 234.5	26 936.8	25 756.9	26 262.9	26 966.3
Արմավիր	16 620.6	17 731.6	16 275.2	19 629.3	19 918.5	20 988.9
Գեղարքունիք	23 968.7	24 044.9	23 348.6	18 270.0	22 377.0	18 384.2
Լոռի	28 282.2	28 356.8	26 030.9	21 962.6	30 389.2	33 996.4
Կոտայք	38 492.3	31 933.3	30 455.2	31 628.2	27 387.3	28 440.9
Շիրակ	46 299.9	42 391.5	31 475.2	29 928.1	52 308.8	55 845.4
Սյունիք	26 358.0	26 163.8	31 629.7	27 131.4	27 449.8	28 742.3
Վայոց ձոր	4 884.5	4 424.6	6 710.1	4 908.8	4 548.2	4 400.9
Տավուշ	8 271.4	10 149.8	8 317.0	6 300.0	6 693.5	5 933.2
<b>Ընդամենը ՀՀ</b>	<b>618 791.4</b>	<b>597 272.2</b>	<b>559 619.2</b>	<b>516 848.3</b>	<b>535 654.1</b>	<b>525 210.1</b>

**Ջրի կորուստներն ըստ ՀՀ մարզերի և Երևան քաղաքի, 2008-2013թթ.**

հազ. խոր. մ

	2008	2009	2010	2011	2012	2013
ք.Երևան	313 110.9	307 779.2	289 219.7	259 252.8	245 297.3	228 823.4
Արագածոտն	13 245.9	15 220.4	10 727.6	10 223.0	9 519.6	11 280.6
Արարատ	32 804.6	26 249.3	21 063.3	19 937.2	19 969.5	20 037.7
Արմավիր	12 600.0	13 509.0	11 732.7	15 136.9	15 083.2	15 715.3
Գեղարքունիք	21 158.8	20 952.8	21 177.9	16 209.2	20 222.1	15 598.6
Լոռի	23 479.2	23 702.9	21 647.8	17 589.1	25 813.6	29 227.8
Կոտայք	32 570.3	27 202.3	25 859.6	26 682.9	22 092.1	19 877.0
Շիրակ	39 495.0	35 878.0	25 634.6	24 269.3	46 590.3	50 062.9
Սյունիք	19 916.1	21 017.4	26 468.3	21 950.5	18 104.1	18 190.3
Վայոց ձոր	3 996.7	3 548.3	5 824.1	3 972.1	3 473.3	3 277.6
Տավուշ	6 900.7	8 841.2	6 970.7	4 825.9	5 163.4	4 261.0
<b>Ընդամենը ՀՀ</b>	<b>519 278.2</b>	<b>503 900.8</b>	<b>466 326.3</b>	<b>420 048.9</b>	<b>431 328.5</b>	<b>416 352.2</b>

**Սպառողներին տրված ջրի ծավալն ըստ ՀՀ մարզերի և Երևան քաղաքի, 2008-2013թթ.**

հազ. խոր. մ

	2008	2009	2010	2011	2012	2013
ք.Երևան	59 003.5	55 046.8	56 584.5	59 844.4	61 588.0	59 300.9
Արագածոտն	1 585.5	1 795.0	1 908.7	2 012.8	1 914.0	2 106.7
Արարատ	5 863.4	5 985.2	5 873.5	5 819.7	6 293.4	6 928.6
Արմավիր	4 020.6	4 222.6	4 542.5	4 492.4	4 835.3	5 273.6

ՀՀ բնակարանային ֆոնդը և կոմունալ տնտեսությունը 2013թ.

	2008	2009	2010	2011	2012	2013
Գեղարքունիք	2 809.9	3 092.1	2 170.7	2 060.8	2 154.9	2 785.6
Լոռի	4 803.0	4 653.9	4 383.1	4 373.5	4 575.6	4 768.6
Կոտայք	5 922.0	4 731.0	4 595.6	4 945.3	5 295.2	8 563.9
Շիրակ	6 804.9	6 513.5	5 840.6	5 658.8	5 718.5	5 782.5
Սյունիք	6 441.9	5 146.4	5 161.4	5 180.9	9 345.7	10 552.0
Վայոց ձոր	887.8	876.3	886.0	936.7	1 074.9	1 123.3
Տավուշ	1 370.7	1 308.6	1 346.3	1 474.1	1 530.1	1 672.2
<b>Ընդամենը ՀՀ</b>	<b>99 513.2</b>	<b>93 371.4</b>	<b>93 292.9</b>	<b>96 799.4</b>	<b>104 325.6</b>	<b>108 857.9</b>

Բնակչությանը տրված ջրի ծավալն ըստ ՀՀ մարզերի և Երևան քաղաքի, 2008-2013թթ.

հազ. խոր. մ

	2008	2009	2010	2011	2012	2013
ք. Երևան	32 801.3	33 399.8	34 560.3	35 996.9	37 377.8	35 021.8
Արագածոտն	1 103.7	1 162.7	1 273.8	1 441.3	1 327.2	1 513.1
Արարատ	4 932.1	4 727.5	4 562.4	4 453.0	4 760.6	5 475.0
Արմավիր	3 265.6	3 436.0	3 572.4	3 496.3	3 725.1	4 254.2
Գեղարքունիք	2 121.8	2 427.2	1 657.5	1 601.4	1 696.0	2 265.1
Լոռի	3 813.6	3 727.6	3 396.6	3 386.9	3 695.5	3 746.5
Կոտայք	4 530.8	3 637.3	3 449.8	3 726.3	3 911.7	7 202.8
Շիրակ	5 498.1	5 130.6	4 384.3	4 231.3	4 363.4	4 332.6
Սյունիք	2 472.7	2 608.8	2 809.8	2 907.0	2 909.6	2 976.8
Վայոց ձոր	478.6	467.3	497.0	552.4	625.0	645.3
Տավուշ	886.5	831.7	864.3	918.5	902.5	1 086.2
<b>Ընդամենը ՀՀ</b>	<b>61 904.8</b>	<b>61 556.5</b>	<b>61 028.2</b>	<b>62 711.3</b>	<b>65 294.4</b>	<b>68 519.4</b>

Կոմունալ-կենցաղային և արտադրական կարիքների համար տրված ջրի ծավալն ըստ ՀՀ մարզերի և Երևան քաղաքի, 2008-2013թթ.

հազ. խոր. մ

	2008	2009	2010	2011	2012	2013
ք. Երևան	26 202.2	21 647.0	22 024.2	23 847.5	24 210.2	21 688.9
Արագածոտն	481.8	632.3	634.9	571.5	586.8	593.6
Արարատ	931.3	1 257.7	1 311.1	1 366.7	1 532.8	1 453.6
Արմավիր	755.0	786.6	970.1	996.1	1 110.2	1 019.4
Գեղարքունիք	688.1	664.9	513.2	459.4	458.9	520.5
Լոռի	989.4	926.3	986.5	986.6	880.1	1 022.1
Կոտայք	1 391.2	1 093.7	1 145.8	1 219.0	1 383.5	1 361.1
Շիրակ	1 306.8	1 382.9	1 456.3	1 427.5	1 355.1	1 449.9
Սյունիք	3 969.2	2 537.6	2 351.6	2 273.9	6 436.1	7 575.2
Վայոց ձոր	409.2	409.0	389.0	384.3	449.9	478.0
Տավուշ	484.2	476.9	482.0	555.6	627.6	586.0
<b>Ընդամենը ՀՀ</b>	<b>37 608.4</b>	<b>31 814.9</b>	<b>32 264.7</b>	<b>34 088.1</b>	<b>39 031.2</b>	<b>37 748.3</b>

Սպառողներին տրված ջրի ծավալն ըստ ՀՀ մարզերի և քաղաքային ու գյուղական համայնքների, 2008-2013թթ.

հազ. խոր. մ

	2008	2009	2010	2011	2012	2013
<b>ք. Երևան</b>	<b>59 003.5</b>	<b>55 046.8</b>	<b>56 584.5</b>	<b>59 844.4</b>	<b>61 588.0</b>	<b>59 300.9</b>
<b>Արագածոտն</b>	<b>1 585.5</b>	<b>1 795.0</b>	<b>1 908.7</b>	<b>2 012.8</b>	<b>1 914.0</b>	<b>2 106.7</b>
ք. Աշտարակ	478.0	595.3	606.5	684.0	709.0	789.1
ք. Թալին	188.1	185.6	160.9	162.9	157.4	180.8
ք. Ապարան	137.3	126.4	127.5	132.4	138.3	154.1
գյուղական համայնքներ	782.1	887.7	1 013.8	1 033.5	909.3	982.7
<b>Արարատ</b>	<b>5 863.4</b>	<b>5 985.2</b>	<b>5 873.5</b>	<b>5 819.7</b>	<b>6 293.4</b>	<b>6 928.6</b>
ք. Արարատ	563.7	510.4	505.9	527.4	559.1	581.9
ք. Վեդի	266.7	266.1	284.3	295.6	289.7	329.6
ք. Արտաշատ	483.5	529.5	587.6	657.0	749.7	773.1

ՀՀ բնակարանային ֆոնդը և կոմունալ տնտեսությունը 2013թ.

	2008	2009	2010	2011	2012	2013
բ.Մասիս	694.2	686.5	648.0	611.5	632.8	606.1
գյուղական համայնքներ	3 855.3	3 992.7	3 847.7	3 728.2	4 062.1	4 637.9
<b>Արմավիր</b>	<b>4 020.6</b>	<b>4 222.6</b>	<b>4 542.5</b>	<b>4 492.4</b>	<b>4 835.3</b>	<b>5 273.6</b>
բ.Արմավիր	1 046.0	1 116.0	1 187.0	1 173.3	1 272.8	1 250.4
բ.Մեծամոր	193.0	273.0	304.1	309.0	320.5	308.6
բ.Վաղարշապատ	1 423.9	1 269.6	1 338.9	1 688.3	1 869.6	1 826.2
գյուղական համայնքներ	1 357.7	1 564.0	1 712.5	1 321.8	1 372.4	1 888.4
<b>Գեղարքունիք</b>	<b>2 809.9</b>	<b>3 092.1</b>	<b>2 170.7</b>	<b>2 060.8</b>	<b>2 154.9</b>	<b>2 785.6</b>
բ.Գավառ	574.0	661.2	543.7	534.0	525.9	659.3
բ.Ճամբարակ	41.4	40.7	45.8	48.1	51.6	50.0
բ.Մարտունի	216.2	243.8	153.3	148.0	158.9	172.7
բ.Սևան	342.3	339.0	375.3	375.7	405.7	421.6
բ.Վարդենիս	687.8	870.0	387.5	364.8	384.1	808.9
գյուղական համայնքներ	948.2	937.4	665.1	590.2	628.7	673.1
<b>Լոռի</b>	<b>4 803.0</b>	<b>4 653.9</b>	<b>4 383.1</b>	<b>4 373.5</b>	<b>4 575.6</b>	<b>4 768.6</b>
բ.Վանաձոր	1 890.0	1 926.0	2 103.2	2 006.8	2 204.9	2 275.2
բ.Ալավերդի	347.1	314.1	308.3	334.4	352.7	422.6
բ.Ախթալա	21.4	23.3	25.2	30.4	36.1	42.3
բ.Թումանյան	15.4	12.3	12.3	13.0	11.9	13.0
բ.Շամլուղ	50.0	40.0	40.0	65.0	65.0	65.0
բ.Մայիտակ	293.1	317.4	305.3	334.1	354.4	368.4
բ.Ստեփանավան	369.4	330.2	348.4	399.8	387.7	403.7
բ.Տաշիր	191.8	206.6	198.2	198.3	200.3	240.7
գյուղական համայնքներ	1 624.8	1 484.0	1 042.2	991.7	962.6	937.7
<b>Վոտայք</b>	<b>5 922.0</b>	<b>4 731.0</b>	<b>4 595.6</b>	<b>4 945.3</b>	<b>5 295.2</b>	<b>8 563.9</b>
բ.Աբովյան	1 681.7	1 362.5	1 284.6	1 433.9	1 492.7	1 680.4
բ.Բյուրեղավան	241.0	214.7	230.2	272.2	293.4	266.4
բ.Հրազդան	1 069.1	966.3	883.8	958.8	1 059.2	1 047.3
բ.Չարենցավան	984.8	524.0	623.1	611.9	663.4	706.9
բ.Ծաղկաձոր	275.9	251.3	241.0	254.6	286.1	296.7
բ.Եղվարդ	487.5	467.0	407.2	422.5	436.5	485.9
բ.Նոր Հաճն	431.0	388.0	333.0	390.0	375.0	379.0
գյուղական համայնքներ	751.0	557.2	592.7	601.4	688.9	3 701.3
<b>Շիրակ</b>	<b>6 804.9</b>	<b>6 513.5</b>	<b>5 840.6</b>	<b>5 658.8</b>	<b>5 718.5</b>	<b>5 782.5</b>
բ.Գյումրի	4 365.0	4 328.0	3 810.8	3 707.2	3 732.9	3 751.0
բ.Մարալիկ	139.0	132.0	95.4	89.2	94.8	171.5
բ.Արթիկ	475.4	434.2	414.7	391.6	480.2	510.0
գյուղական համայնքներ	1 825.5	1 619.3	1 519.7	1 470.8	1 410.6	1 350.0
<b>Սյունիք</b>	<b>6 441.9</b>	<b>5 146.4</b>	<b>5 161.4</b>	<b>5 180.9</b>	<b>9 345.7</b>	<b>10 552.0</b>
բ.Կապան	1 813.8	1 426.5	1 385.6	1 429.6	1 514.9	1 543.9
բ.Գորիս	656.5	672.6	672.4	661.4	681.4	686.9
բ.Քաջարան	946.0	946.0	946.0	946.0	946.0	946.0
բ.Մեղրի	164.3	155.4	155.3	178.7	173.9	183.4
բ.Ագարակ	986.6	1 055.9	907.8	815.4	4 884.2	6 041.1
բ.Միսիան	677.2	637.8	741.3	816.2	791.8	779.8
բ.Դաստակերտ	0.4	0.4	0.4	0.4	0.4	0.4
գյուղական համայնքներ	1 197.1	251.8	352.6	333.2	353.1	370.5
<b>Վայոց ձոր</b>	<b>887.8</b>	<b>876.3</b>	<b>886.0</b>	<b>936.7</b>	<b>1 074.9</b>	<b>1 123.3</b>
բ.Եղեգնաձոր	275.6	280.4	318.2	323.7	365.8	385.5
բ.Վայք	272.4	277.4	264.7	295.6	316.1	336.2
բ.Ջերմուկ	229.9	222.1	255.8	240.3	278.6	283.8
գյուղական համայնքներ	109.9	96.4	47.3	77.1	114.4	117.8
<b>Տավուշ</b>	<b>1 370.7</b>	<b>1 308.6</b>	<b>1 346.3</b>	<b>1 474.1</b>	<b>1 530.1</b>	<b>1 672.2</b>
բ.Իջևան	451.2	471.4	488.4	489.6	506.8	520.4
բ.Նոյեմբերյան	89.3	103.5	97.8	113.1	117.7	125.3
բ.Այրում	44.9	36.4	33.4	40.1	44.1	49.2



ՀՀ բնակարանային ֆոնդը և կոմունալ տնտեսությունը 2013թ.

	2008	2009	2010	2011	2012	2013
բ.Բերդ	210.5	202.3	206.1	211.4	213.1	226.6
բ.Դիլիջան	472.4	430.3	443.5	479.6	532.4	567.4
գյուղական համայնքներ	102.4	64.7	77.1	140.3	116.0	183.3
<b>Հնդաներ ՀՀ</b>	<b>99 513.2</b>	<b>93 371.4</b>	<b>93 292.9</b>	<b>96 799.4</b>	<b>104 325.6</b>	<b>108 857.9</b>
<b>քաղաքային համայնքներ</b>	<b>86 959.2</b>	<b>81 916.2</b>	<b>82 422.2</b>	<b>86 511.2</b>	<b>93 707.5</b>	<b>94 015.2</b>
<b>գյուղական համայնքներ</b>	<b>12 554.0</b>	<b>11 455.2</b>	<b>10 870.7</b>	<b>10 288.2</b>	<b>10 618.1</b>	<b>14 842.7</b>

Բնակչությանը տրված ջրի ծավալն ըստ ՀՀ մարզերի և քաղաքային ու գյուղական համայնքների, 2008-2013թթ.

հազ. խոր. մ

	2008	2009	2010	2011	2012	2013
<b>ք.Երևան</b>	<b>32 801.3</b>	<b>33 399.8</b>	<b>34 560.3</b>	<b>35 996.9</b>	<b>37 377.8</b>	<b>35 021.8</b>
<b>Արագածոտն</b>	<b>1 103.7</b>	<b>1 162.7</b>	<b>1 273.8</b>	<b>1 441.3</b>	<b>1 327.2</b>	<b>1 513.1</b>
բ.Աշտարակ	407.2	428.6	439.5	478.0	487.3	530.2
բ.Թային	103.6	96.0	93.3	118.5	118.0	140.8
բ.Ապարան	105.9	97.6	102.6	107.0	112.3	118.5
գյուղական համայնքներ	487.0	540.5	638.4	737.8	609.6	723.6
<b>Արարատ</b>	<b>4 932.1</b>	<b>4 727.5</b>	<b>4 562.4</b>	<b>4 453.0</b>	<b>4 760.6</b>	<b>5 475.0</b>
բ.Արարատ	253.8	266.5	280.8	291.4	314.4	329.8
բ.Վեդի	220.0	226.6	248.1	244.8	242.0	283.7
բ.Արտաշատ	398.8	446.5	502.0	563.2	642.7	669.7
բ.Մասիս	457.0	468.4	451.6	423.1	450.0	434.3
գյուղական համայնքներ	3 602.5	3 319.5	3 079.9	2 930.5	3 111.5	3 757.5
<b>Արմավիր</b>	<b>3 265.6</b>	<b>3 436.0</b>	<b>3 572.4</b>	<b>3 496.3</b>	<b>3 725.1</b>	<b>4 254.2</b>
բ.Արմավիր	802.0	889.0	943.0	959.5	1 056.7	1 044.6
բ.Մեծամոր	169.0	248.0	261.0	266.7	283.7	286.2
բ.Վաղարշապատ	1 131.6	1 089.6	1 138.6	1 166.1	1 232.3	1 278.4
գյուղական համայնքներ	1 163.0	1 209.4	1 229.8	1 104.0	1 152.4	1 645.0
<b>Գեղարքունիք</b>	<b>2 121.8</b>	<b>2 427.2</b>	<b>1 657.5</b>	<b>1 601.4</b>	<b>1 696.0</b>	<b>2 265.1</b>
բ.Գավառ	480.8	573.0	471.5	472.3	451.3	571.1
բ.Ճամբարակ	36.1	35.2	40.3	41.8	41.0	44.3
բ.Մարտունի	175.9	194.0	110.9	104.4	116.9	131.9
բ.Սևան	267.0	258.5	299.0	308.2	336.5	354.6
բ.Վարդենիս	436.2	684.4	190.0	179.5	183.8	579.1
գյուղական համայնքներ	725.8	682.1	545.8	495.2	566.5	584.1
<b>Լոռի</b>	<b>3 813.6</b>	<b>3 727.6</b>	<b>3 396.6</b>	<b>3 386.9</b>	<b>3 695.5</b>	<b>3 746.5</b>
բ.Վանաձոր	1 558.0	1 567.0	1 797.0	1 683.9	1 881.3	1 949.7
բ.Այվերդի	254.9	251.4	239.4	249.6	264.8	288.5
բ.Ախթալա	20.3	22.8	24.9	28.8	31.3	35.6
բ.Թումանյան	15.0	12.0	11.6	12.3	11.5	12.8
բ.Շամլուղ	50.0	40.0	40.0	65.0	65.0	65.0
բ.Սպիտակ	243.6	248.7	259.7	295.8	315.5	326.7
բ.Ստեփանավան	246.4	215.0	224.0	246.7	266.0	283.4
բ.Տաշիր	163.2	167.4	164.2	164.9	171.9	204.0
գյուղական համայնքներ	1 262.2	1 203.3	635.8	639.9	688.2	580.8
<b>Վոտայք</b>	<b>4 530.8</b>	<b>3 637.3</b>	<b>3 449.8</b>	<b>3 726.3</b>	<b>3 911.7</b>	<b>7 202.8</b>
բ.Աբովյան	1 313.1	978.6	950.5	1 052.7	1 141.8	1 273.1
բ.Բյուրեղավան	178.0	146.0	128.4	145.2	159.2	166.5
բ.Հրազդան	995.6	890.4	795.0	811.8	923.9	942.3
բ.Չարենցավան	750.7	415.8	430.1	454.1	486.9	514.7
բ.Ծաղկաձոր	51.1	52.7	47.6	55.6	56.8	64.9
բ.Եղվարդ	360.3	345.1	407.2	422.5	315.3	351.0
բ.Նոր Հաճն	207.0	305.0	266.0	299.0	312.0	324.0
գյուղական համայնքներ	675.0	503.7	425.1	485.4	515.8	3 566.3
<b>Շիրակ</b>	<b>5 498.1</b>	<b>5 130.6</b>	<b>4 384.3</b>	<b>4 231.3</b>	<b>4 363.4</b>	<b>4 332.6</b>
բ.Գյումրի	3 549.0	3 414.0	2 788.7	2 726.8	2 794.2	2 792.9

ՀՀ բնակարանային ֆոնդը և կոմունալ տնտեսությունը 2013թ.

	2008	2009	2010	2011	2012	2013
բ.Մարալիկ	115.0	107.0	84.2	80.2	83.7	135.0
բ.Արթիկ	333.7	317.3	286.9	268.7	357.3	389.0
գյուղական համայնքներ	1 500.4	1 292.3	1 224.5	1 155.6	1 128.2	1 015.7
<b>Սյունիք</b>	<b>2 472.7</b>	<b>2 608.8</b>	<b>2 809.8</b>	<b>2 907.0</b>	<b>2 909.6</b>	<b>2 976.8</b>
բ.Կապան	768.9	851.0	831.6	880.4	898.9	933.4
բ.Գորիս	391.1	430.1	423.0	420.7	429.7	427.7
բ.Քաջարան	429.0	429.0	429.0	429.0	429.0	429.0
բ.Մեղրի	125.7	125.2	125.6	145.6	146.1	149.6
բ.Ազարակ	173.3	157.7	192.7	184.7	187.3	189.6
բ.Սիսիան	416.6	408.2	513.0	575.4	546.9	570.8
բ.Դաստակերտ	0.1	0.1	0.1	0.1	0.1	0.1
գյուղական համայնքներ	168.0	207.5	294.7	271.1	271.6	276.6
<b>Վայոց ձոր</b>	<b>478.6</b>	<b>467.3</b>	<b>497.0</b>	<b>552.4</b>	<b>625.0</b>	<b>645.3</b>
բ.Եղեգնաձոր	161.3	172.3	198.0	204.6	229.5	243.1
բ.Վայք	128.1	132.4	146.4	169.1	179.9	174.4
բ.Ջերմուկ	119.8	113.6	114.7	111.7	117.5	124.0
գյուղական համայնքներ	69.4	49.0	37.8	67.0	98.1	103.8
<b>Տավուշ</b>	<b>886.5</b>	<b>831.7</b>	<b>864.3</b>	<b>918.5</b>	<b>902.5</b>	<b>1 086.2</b>
բ.Իջևան	262.5	282.6	286.1	293.1	310.4	318.9
բ.Նոյեմբերյան	77.0	78.5	81.0	94.1	98.3	108.9
բ.Այրում	33.1	31.0	28.3	21.4	39.9	46.6
բ.Բերդ	120.6	114.8	118.7	128.1	131.2	146.2
բ.Դիլիջան	311.7	270.9	279.8	286.2	295.2	292.8
գյուղական համայնքներ	81.6	53.9	70.4	95.6	27.5	172.8
<b>Ընդամենը ՀՀ</b>	<b>61 904.8</b>	<b>61 556.5</b>	<b>61 028.2</b>	<b>62 711.3</b>	<b>65 294.4</b>	<b>68 519.4</b>
<b>քաղաքային համայնքներ</b>	<b>52 169.9</b>	<b>52 495.3</b>	<b>52 846.0</b>	<b>54 729.2</b>	<b>57 125.0</b>	<b>56 093.2</b>
<b>գյուղական համայնքներ</b>	<b>9 734.9</b>	<b>9 061.2</b>	<b>8 182.2</b>	<b>7 982.1</b>	<b>8 169.4</b>	<b>12 426.2</b>

Կոմունալ-կենցաղային և արտադրական կարիքների համար տրված ջրի ծավալն ըստ ՀՀ մարզերի և քաղաքային ու գյուղական համայնքների, 2008-2013թթ.

	2008	2009	2010	2011	2012	2013
<b>ք.Երևան</b>	<b>26 202.2</b>	<b>21 647.0</b>	<b>22 024.2</b>	<b>23 847.5</b>	<b>24 210.2</b>	<b>24 279.1</b>
<b>Արագածոտն</b>	<b>481.8</b>	<b>632.3</b>	<b>634.9</b>	<b>571.5</b>	<b>586.8</b>	<b>593.6</b>
բ.Աշոտարակ	70.8	166.7	167.0	206.0	221.7	258.9
բ.Թալին	84.5	89.6	67.6	44.4	39.4	40.0
բ.Ապարան	31.4	28.8	24.9	25.4	26.0	35.6
գյուղական համայնքներ	295.1	347.2	375.4	295.7	299.7	259.1
<b>Արարատ</b>	<b>931.3</b>	<b>1 257.7</b>	<b>1 311.1</b>	<b>1 366.7</b>	<b>1 532.8</b>	<b>1 453.6</b>
բ.Արարատ	309.9	243.9	225.1	236.0	244.7	252.1
բ.Վեդի	46.7	39.5	36.2	50.8	47.7	45.9
բ.Արտաշատ	84.7	83.0	85.6	93.8	107.0	103.4
բ.Մասիս	237.2	218.1	196.4	188.4	182.8	171.8
գյուղական համայնքներ	252.8	673.2	767.8	797.7	950.6	880.4
<b>Արմավիր</b>	<b>755.0</b>	<b>786.6</b>	<b>970.1</b>	<b>996.1</b>	<b>1 110.2</b>	<b>1 019.4</b>
բ.Արմավիր	244.0	227.0	244.0	213.8	216.1	205.8
բ.Մեծամոր	24.0	25.0	43.1	42.3	36.8	22.4
բ.Վաղարշապատ	292.3	180.0	200.3	522.2	637.3	547.8
գյուղական համայնքներ	194.7	354.6	482.7	217.8	220.0	243.4
<b>Վեղարքունիք</b>	<b>688.1</b>	<b>664.9</b>	<b>513.2</b>	<b>459.4</b>	<b>458.9</b>	<b>520.5</b>
բ.Գավառ	93.2	88.2	72.2	61.7	74.6	88.2
բ.Ճամբարակ	5.3	5.5	5.5	6.3	10.6	5.7
բ.Մարտունի	40.3	49.8	42.4	43.6	42.0	40.8
բ.Սևան	75.3	80.5	76.3	67.5	69.2	67.0
բ.Վարդենիս	251.6	185.6	197.5	185.3	200.3	229.8
գյուղական համայնքներ	222.4	255.3	119.3	95.0	62.2	89.0

ՀՀ բնակարանային ֆոնդը և կոմունալ տնտեսությունը 2013թ.

	2008	2009	2010	2011	2012	2013
<b>Լոռի</b>	<b>989.4</b>	<b>926.3</b>	<b>986.5</b>	<b>986.6</b>	<b>880.1</b>	<b>1 022.1</b>
p.Վանաձոր	332.0	359.0	306.2	322.9	323.6	325.5
p.Ալավերդի	92.2	62.7	68.9	84.8	87.9	134.1
p.Ախթալա	1.1	0.5	0.3	1.6	4.8	6.7
p.Թումանյան	0.4	0.3	0.7	0.7	0.4	0.2
p.Շամլուղ	0.0	0.0	0.0	0.0	0.0	0.0
p.Սպիտակ	49.5	68.7	45.6	38.3	38.9	41.7
p.Ստեփանավան	123.0	115.2	124.4	153.1	121.7	120.3
p.Տաշիր	28.6	39.2	34.0	33.4	28.4	36.7
գյուղական համայնքներ	362.6	280.7	406.4	351.8	274.4	356.9
<b>Կոտայք</b>	<b>1 391.2</b>	<b>1 093.7</b>	<b>1 145.8</b>	<b>1 219.0</b>	<b>1 383.5</b>	<b>1 361.1</b>
p.Արովյան	368.6	383.9	334.1	381.2	350.9	407.3
p.Բյուրեղավան	63.0	68.7	101.8	127.0	134.2	99.9
p.Հրազդան	73.5	75.9	88.8	147.0	135.3	105.0
p.Չարենցավան	234.1	108.2	193.0	157.8	176.5	192.2
p.Ծաղկաձոր	224.8	198.6	193.4	199.0	229.3	231.8
p.Եղվարդ	127.2	121.9	0.0	0.0	121.2	134.9
p.Նոր Հաճն	224.0	83.0	67.0	91.0	63.0	55.0
գյուղական համայնքներ	76.0	53.5	167.6	116.0	173.1	135.0
<b>Շիրակ</b>	<b>1 306.8</b>	<b>1 382.9</b>	<b>1 456.3</b>	<b>1 427.5</b>	<b>1 355.1</b>	<b>1 449.9</b>
p.Գյումրի	816.0	914.0	1 022.1	980.4	938.7	958.1
p.Մարալիկ	24.0	25.0	11.2	9.0	11.1	36.5
p.Արթիկ	141.7	116.9	127.8	122.9	122.9	121.0
գյուղական համայնքներ	325.1	327.0	295.2	315.2	282.4	334.3
<b>Սյունիք</b>	<b>3 969.2</b>	<b>2 537.6</b>	<b>2 351.6</b>	<b>2 273.9</b>	<b>6 436.1</b>	<b>7 575.2</b>
p.Կապան	1 044.9	575.5	554.0	549.2	616.0	610.5
p.Գորիս	265.4	242.5	249.4	240.7	251.7	259.2
p.Քաջարան	517.0	517.0	517.0	517.0	517.0	517.0
p.Մեղրի	38.6	30.2	29.7	33.1	27.8	33.8
p.Ագարակ	813.3	898.2	715.1	630.7	4 696.9	5 851.5
p.Սիսիան	260.6	229.6	228.3	240.8	244.9	209.0
p.Դաստակերտ	0.3	0.3	0.3	0.3	0.3	0.3
գյուղական համայնքներ	1 029.1	44.3	57.9	62.1	81.5	93.9
<b>Վայոց ձոր</b>	<b>409.2</b>	<b>409.0</b>	<b>389.0</b>	<b>384.3</b>	<b>449.9</b>	<b>478.0</b>
p.Եղեգնաձոր	114.3	108.1	120.2	119.1	136.3	142.4
p.Վայք	144.3	145.0	118.3	126.5	136.2	161.8
p.Ջերմուկ	110.1	108.5	141.1	128.6	161.1	159.8
գյուղական համայնքներ	40.5	47.4	9.5	10.1	16.3	14.0
<b>Տավուշ</b>	<b>484.2</b>	<b>476.9</b>	<b>482.0</b>	<b>555.6</b>	<b>627.6</b>	<b>586.0</b>
p.Իջևան	188.7	188.8	202.3	196.5	196.4	201.5
p.Նոյեմբերյան	12.3	25.0	16.8	19.0	19.4	16.4
p.Այրում	11.8	5.4	5.1	18.7	4.2	2.6
p.Բերդ	89.9	87.5	87.4	83.3	81.9	80.4
p.Դիլիջան	160.7	159.4	163.7	193.4	237.2	274.6
գյուղական համայնքներ	20.8	10.8	6.7	44.7	88.5	10.5
<b>Ընդամենը ՀՀ</b>	<b>37 608.4</b>	<b>31 814.9</b>	<b>32 264.7</b>	<b>34 088.1</b>	<b>39 031.2</b>	<b>40 338.5</b>
<b>քաղաքային համայնքներ</b>	<b>34 789.3</b>	<b>29 420.9</b>	<b>29 576.2</b>	<b>31 782.0</b>	<b>36 582.5</b>	<b>37 922.0</b>
<b>գյուղական համայնքներ</b>	<b>2 819.1</b>	<b>2 394.0</b>	<b>2 688.5</b>	<b>2 306.1</b>	<b>2 448.7</b>	<b>2 416.5</b>