

5. Հանրապետության բնակավայրերի գազաֆիկացում

2013թ. բնական գազ են ստացել հանրապետության քաղաքային բնակավայրերի 91.8%-ը, գյուղական բնակավայրերի՝ 57.6%-ը: Ընդ որում, մինչ վերագործարկման աշխատանքները սկսելը բնական գազով գազաֆիկացված չեն եղել Շամլուղ, Մեղրի, Ագարակ և Դաստակերտ քաղաքները:

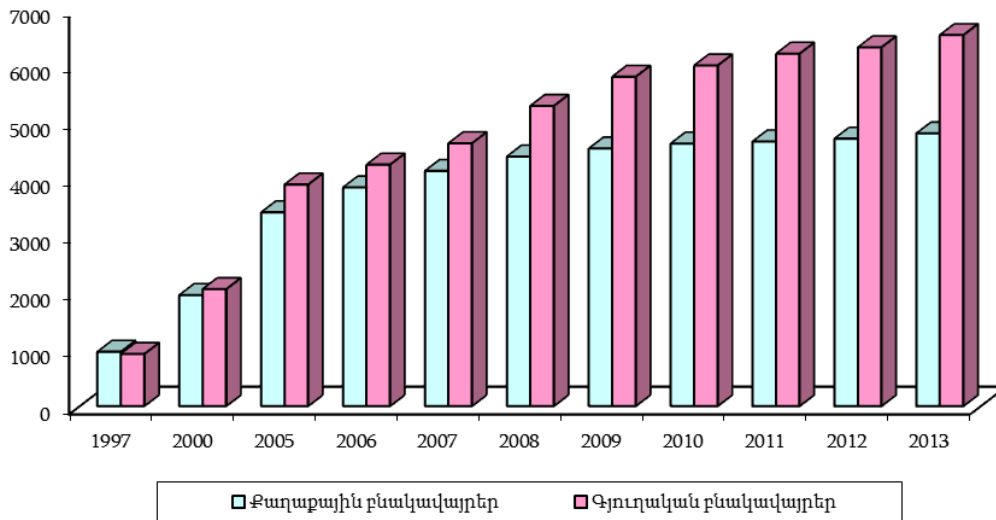
Գազի փողոցային ցանցի միագիծ երկարությունն ըստ ՀՀ մարզերի և ըստ քաղաքային ու գյուղական բնակավայրերի, 2013թ.

կմ

	Տարեկգրին			Գործարկվել է տարվա ընթացքում			Տարեվերջին		
	քաղաքային	գյուղական	ընդամենը	քաղաքային	գյուղական	ընդամենը	քաղաքային	գյուղական	ընդամենը
ք.Երևան	1 608.19	-	1 608.19	10.45	-	10.45	1 618.64	-	1 618.64
Արագածոտն	163.70	528.60	692.30	-	1.82	1.82	163.70	530.42	694.12
Արարատ	246.45	1 065.16	1 311.61	13.70	113.84	127.54	260.15	1 179.00	1 439.15
Արմավիր	387.87	1 312.44	1 700.31	0.26	3.26	3.52	388.13	1 315.70	1 703.83
Գեղարքունիք	242.48	711.47	953.95	1.84	1.50	3.34	244.32	712.97	957.29
Լոռի	495.78	708.96	1 204.74	7.80	0.83	8.63	503.58	709.79	1 213.37
Վոտայք	329.17	582.35	911.52	54.49	39.42	93.91	383.66	621.77	1 005.43
Շիրակ	563.09	660.89	1 223.98	5.80	19.99	25.79	568.89	680.88	1 249.77
Սյունիք	266.10	225.62	491.72	-	0.28	0.28	266.10	225.90	492.00
Վայոց ձոր	55.43	103.06	158.49	-	16.32	16.32	55.43	119.38	174.81
Տավուշ	352.67	426.85	779.52	0.92	16.77	17.69	353.59	443.62	797.21
Ընդամենը ՀՀ	4 710.93	6 325.40	11 036.33	95.26	214.03	309.29	4 806.19	6 539.43	11 345.62

Գազի փողոցային գործարկված ցանցի միագիծ երկարությունն ըստ քաղաքային և գյուղական բնակավայրերի տարեվերջին, 1997-2013թթ.

կմ



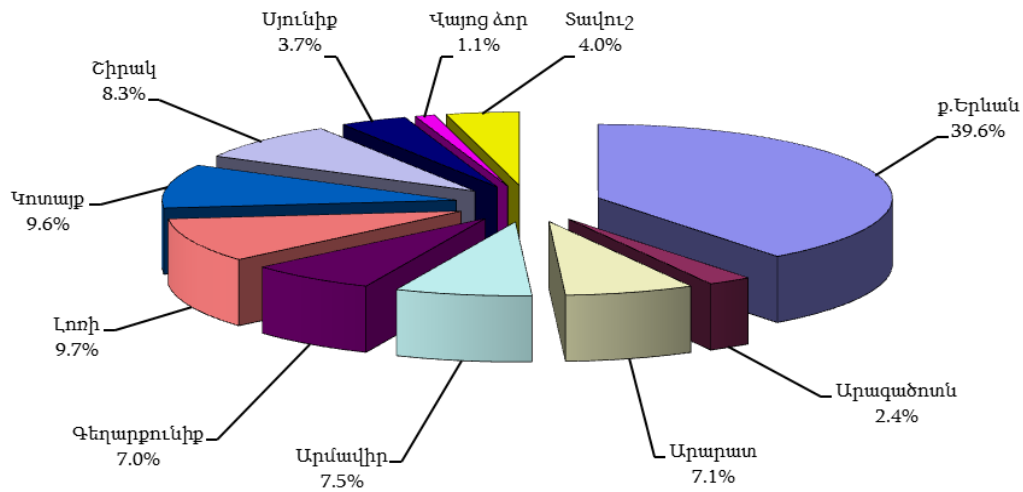
1997թ. սեպտեմբերից մինչև 2014թ. հունվարի 1-ը բնական գազով գազաֆիկացվել է 650 495 բնակարան և բնակելի տուն:

Գազաֆիկացված բնակարանների և բնակելի տների քանակն ըստ ՀՀ մարզերի և ըստ քաղաքային ու գյուղական բնակավայրերի, 2013թ.

միավոր

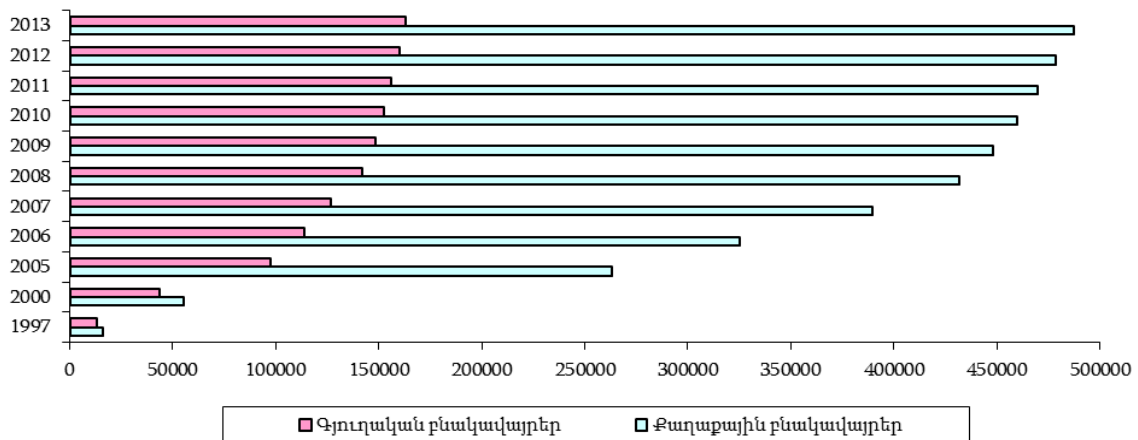
	Տարեկազմին			Գործարկվել է տարվա ընթացքում			Տարբեր պատճառներով գազաֆիկացման ցանցից դուրս եկած բնակարաններ և բնակելի տներ			Տարեվերջին		
	քաղաքային	գյուղական	ընդամենը	քաղաքային	գյուղական	ընդամենը	քաղաքային	գյուղական	ընդամենը	քաղաքային	գյուղական	ընդամենը
ք.Երևան	252 767	-	252 767	4 578	-	4 578	-	-	-	257 345	-	257 345
Արագածոտն	7 997	7 147	15 144	97	296	393	-	-	-	8 094	7 443	15 537
Արարատ	14 960	30 443	45 403	263	612	875	10	2	12	15 213	31 053	46 266
Արմավիր	22 040	26 351	48 391	265	415	680	-	-	-	22 305	26 766	49 071
Գեղարքունիք	18 859	25 928	44 787	247	318	565	-	-	-	19 106	26 246	45 352
Լոռի	44 985	17 362	62 347	364	286	650	-	-	-	45 349	17 648	62 997
Կոտայք	37 138	24 080	61 218	558	512	1 070	-	-	-	37 696	24 592	62 288
Շիրակ	41 599	10 782	52 381	1 588	337	1 925	-	-	-	43 187	11 119	54 306
Սյունիք	19 220	4 588	23 808	268	55	323	-	-	-	19 488	4 643	24 131
Վայոց ձոր	5 720	1 468	7 188	49	111	160	-	-	-	5 769	1 579	7 348
Տավուշ	13 316	11 801	25 117	406	331	737	-	-	-	13 722	12 132	25 854
Ընդամենը ՀՀ	478 601	159 950	638 551	8 683	3 273	11 956	10	2	12	487 274	163 221	650 495

Գազաֆիկացված բնակարանների և բնակելի տների բաշխումն ըստ ՀՀ մարզերի և Երևան քաղաքի տարեվերջին, 2013թ.



Գազաֆիկացված բնակարանների և բնակելի տների քանակներն ըստ քաղաքային ու գյուղական բնակավայրերի տարեվերջին, 1997-2013թթ.

միավոր



Գազի փողոցային ցանցի միագիծ երկարությունն ու գազաֆիկացված բնակարանների և բնակելի տների քանակն ըստ քաղաքային բնակավայրերի, 2013թ.

	Գազի փողոցային գործող ցանցի միագիծ երկարությունը, կմ			Գազաֆիկացված բնակարանների և բնակելի տների քանակը, միավոր			
	տարե-սկզբին	գործարկվել է տարվա ընթացքում	տարե-վերջին	տարե-սկզբին	տարվա ընթացքում	տարբեր պատճառներով գազաֆիկացման ցանցից դուրս եկած բնակարաններ և բնակելի տներ	տարե-վերջին
Երևան	1 608.19	10.45	1 618.64	252 767	4 578	-	257 345
Աշտարակ	100.20	-	100.20	5 094	67	-	5 161
Ապարան	34.50	-	34.50	1 522	18	-	1 540
Թալին	29.00	-	29.00	1 381	12	-	1 393
Արարատ	28.98	-	28.98	2 328	50	4	2 374
Վեդի	48.34	-	48.34	2 283	36	6	2 313
Արտաշատ	112.28	5.26	117.54	6 032	109	-	6 141
Մասիս	56.85	8.45	65.30	4 317	68	-	4 385
Արմավիր	182.80	0.26	183.06	7 631	73	-	7 704
Մեծամոր	21.05	-	21.05	2 261	52	-	2 313
Վաղարշապատ	184.02	-	184.02	12 148	140	-	12 288
Գավառ	69.02	0.34	69.36	6 046	41	-	6 087
Մարտունի	33.55	-	33.55	2 869	40	-	2 909
Սևան	83.34	0.21	83.55	1 159	74	-	1 233
Վարդենիս	38.09	-	38.09	5 831	51	-	5 882
Ճամբարակ	18.48	1.28	19.76	2 954	41	-	2 995
Վանաձոր	205.21	-	205.21	29 711	224	-	29 935
Ալավերդի	34.85	-	34.85	4 319	60	-	4 379
Ախթալա	5.59	2.12	7.71	353	8	-	361
Թումանյան	12.93	-	12.93	347	6	-	353
Սպիտակ	90.99	3.05	94.04	3 682	28	-	3 710
Ստեփանավան	70.14	2.63	72.77	3 845	17	-	3 862
Տաշիր	76.07	-	76.07	2 728	21	-	2 749
Աբովյան	71.53	20.98	92.51	12 196	173	-	12 369
Բյուրեղավան	7.63	5.93	13.56	1 817	36	-	1 853
Հրազդան	135.91	-	135.91	11 979	163	-	12 142
Չարենցավան	44.51	0.05	44.56	5 888	110	-	5 998
Ծաղկաձոր	12.44	-	12.44	533	11	-	544
Եղվարդ	46.46	11.81	58.27	2 507	49	-	2 556
Նոր-Հաճն	10.69	15.72	26.41	2 218	16	-	2 234
Գյումրի	448.83	5.80	454.63	35 618	1 503	-	37 121
Մարալիկ	24.58	-	24.58	1 466	36	-	1 502
Արթիկ	89.68	-	89.68	4 515	49	-	4 564
Կապան	136.56	-	136.56	9 289	173	-	9 462
Գորիս	71.55	-	71.55	4 584	45	-	4 629
Քաջարան	12.37	-	12.37	1 868	17	-	1 885
Սիսիան	45.62	-	45.62	3 479	33	-	3 512
Եղեգնաձոր	24.54	-	24.54	2 250	19	-	2 269
Վայք	19.62	-	19.62	1 437	19	-	1 456
Ջերմուկ	11.27	-	11.27	2 033	11	-	2 044
Իջևան	101.74	0.17	101.91	4 676	49	-	4 725
Նոյեմբերյան	53.40	0.03	53.43	1 512	19	-	1 531
Բերդ	74.63	0.05	74.68	2 013	19	-	2 032
Դիլիջան	116.89	0.66	117.55	4 569	310	-	4 879
Այրում	6.01	0.01	6.02	546	9	-	555
Ընդամենը	4 710.93	95.26	4 806.19	478 601	8 683	10	487 274

Սպառողներին տրված բնական գազի ծավալն ըստ ՀՀ մարզերի և քաղաքային ու գյուղական բնակավայրերի, 2013թ.

	Սպառողներին տրված գազը		այդ թվում՝		
	ընդամենը, մլն. խոր. մ	%-ով՝ ընդհանուրից	բնակչությանը	կոմունալ-կենցաղային օբյեկտներին	արտադրությանը
ք.Նրևան	556.226	30.1	246.354	5.185	304.687
Արագածոտն	51.691	2.8/100.0	11.542	0.491	39.658
ք.Աշտարակ	9.820	19.0	1.045	0.146	8.629
ք.Ապարան	2.929	5.7	1.239	0.083	1.607
ք.Թալին	7.563	14.6	3.949	0.100	3.514
գյուղական բնակավայրերում	31.379	60.7	5.309	0.162	25.908
Արարատ	215.294	11.7/100.0	39.682	0.673	174.939
ք.Արարատ	86.143	40.0	1.536	0.031	84.576
ք.Վեդի	5.002	2.3	1.754	0.073	3.175
ք.Արտաշատ	15.599	7.3	4.407	0.131	11.061
ք.Մասիս	21.489	10.0	3.176	0.090	18.223
գյուղական բնակավայրերում	87.061	40.4	28.809	0.348	57.904
Արմավիր	114.942	6.2/100.0	39.713	0.865	74.364
ք.Արմավիր	24.600	21.4	5.992	0.205	18.403
ք.Վաղարշապատ	22.979	20.0	8.842	0.177	13.960
ք.Մեծամոր	3.868	3.4	1.466	0.003	2.399
գյուղական բնակավայրերում	63.495	55.2	23.413	0.480	39.602
Գեղարքունիք	81.479	4.4/100.0	35.261	1.071	45.147
ք.Գավառ	8.227	10.1	4.012	0.194	4.021
ք.Մարտունի	6.876	8.4	2.589	0.213	4.074
ք.Ճամբարակ	0.673	0.8	0.663	0.010	-
ք.Սևան	16.745	20.6	4.006	0.248	12.491
ք.Վարդենիս	5.375	6.6	2.688	0.095	2.592
գյուղական բնակավայրերում	43.583	53.5	21.303	0.311	21.969
Լոռի	108.057	5.9/100	36.579	1.311	70.167
ք.Վանաձոր	51.251	47.4	17.993	0.741	32.517
ք.Այվերդի	20.611	19.1	1.789	0.025	18.797
ք.Ախթալա	0.159	0.1	0.120	0.007	0.032
ք.Թումանյան	0.824	0.8	0.110	0.004	0.710
ք.Սպիտակ	7.894	7.3	2.682	0.042	5.170
ք.Ստեփանավան	5.690	5.3	2.812	0.079	2.799
ք.Տաշիր	4.698	4.3	2.073	0.094	2.531
գյուղական բնակավայրերում	16.930	15.7	9.000	0.319	7.611
Վոտայք	512.976	27.8/100.0	55.048	6.111	451.817
ք.Արովյան	18.716	3.7	9.229	0.343	9.144
ք.Բյուրեղավան	8.689	1.7	1.281	0.002	7.406
ք.Հրազդան	381.298	74.3	10.112	0.126	371.060
ք.Չարենցավան	11.464	2.2	3.832	0.158	7.474
ք.Ծաղկաձոր	1.844	0.4	1.011	0.101	0.732
ք.Եղվարդ	5.819	1.1	2.242	0.031	3.546
ք.Նոր Հաճն	1.680	0.3	1.680	-	-
գյուղական բնակավայրերում	83.466	16.3	25.661	5.350	52.455
Շիրակ	106.064	5.7/100.0	45.398	2.346	58.320
ք.Գյումրի	60.836	57.4	31.915	1.506	27.415
ք.Մարալիկ	3.717	3.5	1.146	0.071	2.500
ք.Արթիկ	9.045	8.5	3.809	0.439	4.797
գյուղական բնակավայրերում	32.466	30.6	8.528	0.330	23.608
Սյունիք	45.239	2.5/100.0	14.068	0.428	30.743
ք.Կապան	15.095	33.4	4.836	0.221	10.038
ք.Գորիս	11.014	24.3	3.124	0.074	7.816
ք.Քաջարան	7.700	17.0	1.396	0.032	6.272

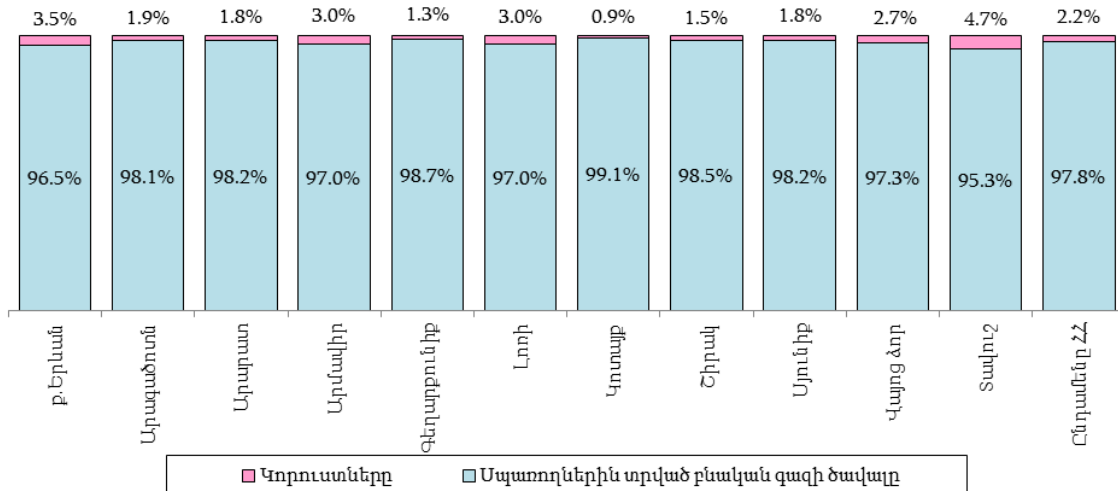
	Սպառողներին տրված գազը		այդ թվում՝		
	ընդամենը, մլն. խոր. մ	%-ով՝ ընդհանուրից	բնակչությանը	կոմունալ-կենցաղային օբյեկտներին	արտադրությանը
ք.Սիսիան	5.622	12.4	2.158	0.060	3.404
գյուղական բնակավայրերում	5.808	12.9	2.554	0.041	3.213
Վայոց ձոր	17.239	0.9/100.0	4.168	0.239	12.832
ք.Նդեգնաձոր	3.443	20.0	1.429	0.112	1.902
ք.Վայք	6.079	35.3	0.826	0.045	5.208
ք.Զերմուկ	3.870	22.4	0.869	0.064	2.937
գյուղական բնակավայրերում	3.847	22.3	1.044	0.018	2.785
Տավուշ	37.654	2.0/100.0	10.764	0.344	26.546
ք.Իջևան	8.125	21.6	2.279	0.074	5.772
ք.Նոյեմբերյան	1.497	4.0	0.632	0.096	0.769
ք.Բերդ	3.135	8.3	0.832	0.048	2.255
ք.Դիլիջան	8.209	21.8	2.629	0.099	5.481
ք. Այրում	0.234	0.6	0.213	0.011	0.010
գյուղական բնակավայրերում	16.454	43.7	4.179	0.016	12.259
Ընդամենը ՀՀ	1 846.861	100.0	538.577	19.064	1 289.220
քաղաքային բնակավայրերում	1 462.372	79.2	408.777	11.689	1 041.906
գյուղական բնակավայրերում	384.489	20.8	129.800	7.375	247.314

Սպառողներին բաց թողնված և տրված բնական գազի ծավալն ու կորուստն ըստ ՀՀ մարզերի և Երևան քաղաքի, 2013թ.

մլն. խոր. մ

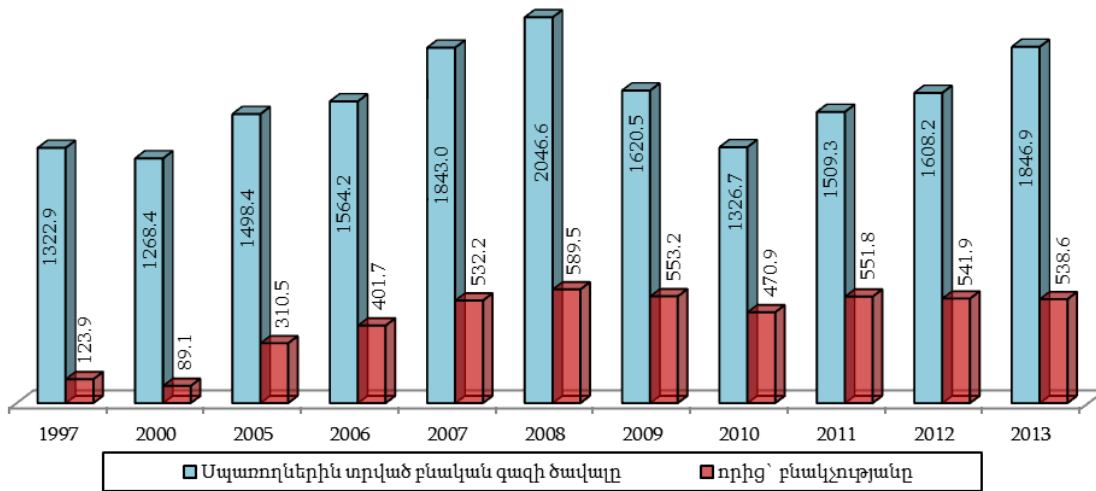
	Բաց թողնված գազի ծավալը	Կորուստը	Տրված գազի ծավալը
ք.Երևան	576.129	19.903	556.226
Արագածոտն	52.692	1.001	51.691
Արարատ	219.316	4.022	215.294
Արմավիր	118.546	3.604	114.942
Գեղարքունիք	82.534	1.055	81.479
Լոռի	111.452	3.395	108.057
Կոտայք	517.522	4.546	512.976
Շիրակ	107.697	1.633	106.064
Սյունիք	46.048	0.809	45.239
Վայոց ձոր	17.713	0.474	17.239
Տավուշ	39.498	1.844	37.654
Ընդամենը ՀՀ	1 889.147	42.286	1 846.861

Սպառողներին տրված բնական գազի ծավալի և կորստի մասնաբաժինները նրանց բաց թողնված գազի ընդհանուր ծավալում ըստ ՀՀ մարզերի և Երևան քաղաքի, 2013թ.



Բնական գազի իրացման ծավալները, 1997-2013թթ.

մլն. խոր. մ



Բնակչությանը տրված բնական գազի 75.9%-ը բաժին է ընկել քաղաքային, 24.1%-ը՝ գյուղական բնակչությանը:

Բնակչությանը տրված բնական գազի ծավալն ըստ ՀՀ մարզերի և ըստ քաղաքային ու գյուղական բնակավայրերի, 2013թ.

մլն. խոր. մ

	Ընդամենը	այդ թվում՝	
		քաղաքային բնակավայրերում	գյուղական բնակավայրերում
ք.Երևան	246.354	246.354	-
Արագածոտն	11.542	6.233	5.309
Արարատ	39.682	10.873	28.809
Արմավիր	39.713	16.300	23.413
Գեղարքունիք	35.261	13.958	21.303
Լոռի	36.579	27.579	9.000
Կոտայք	55.048	29.387	25.661
Շիրակ	45.398	36.870	8.528
Սյունիք	14.068	11.514	2.554
Վայոց ձոր	4.168	3.124	1.044
Տավուշ	10.764	6.585	4.179
Ընդամենը ՀՀ	538.577	408.777	129.800

Բնակչությանը տրված բնական գազի ծավալը մեկ բնակչի հաշվով ըստ ՀՀ մարզերի և ըստ քաղաքային ու գյուղական բնակավայրերի, 2013թ.

խոր. մ

	Քաղաքային բնակավայրեր	Գյուղական բնակավայրեր	Ընդամենը
ք.Երևան	230.6	-	230.6
Արագածոտն	205.7	52.0	87.2
Արարատ	146.1	154.6	152.2
Արմավիր	191.1	128.7	148.6
Գեղարքունիք	197.1	130.5	150.6
Լոռի	203.5	94.4	158.5
Կոտայք	212.6	219.7	215.9
Շիրակ	255.2	82.2	182.8
Սյունիք	121.6	55.2	99.8
Վայոց ձոր	171.6	31.2	80.6
Տավուշ	122.2	56.7	84.4
Ընդամենը ՀՀ	213.6	117.7	178.5

Ըստ ՀՀ կառավարությանն առընթեր պետական եկամուտների կոմիտեի տեղեկատվության, 2013թ. հանրապետություն մուտք է գործել 7 397.0 տ հեղուկ գազ: Ըստ «Գազպրոմ Արմենիա» ՓԲԸ տեղեկատվության, 2013թ. գազամատակարարման բաժանորդային համակարգում ընդգրկվածներին տրվել է 224.0 տոննա հեղուկ գազ:

Հեղուկ գազի ստացումը և իրացումը, 2013թ.

տոննա

	Ընդամենը
Գազի ծավալը տարեկան	61.0
Տարվա ընթացքում ստացված գազի ծավալը	243.0
Կորուստը	3.6
Գազի իրացումը	224.0
որից՝ բնակչության կողմից	27.2
Գազի ծավալը տարեկան	76.4

Հեղուկ գազի իրացման ծավալն ըստ ՀՀ մարզերի և ըստ քաղաքային ու գյուղական բնակավայրերի, 2013թ.

տոննա

	Ընդամենը	այդ թվում՝	
		քաղաքային բնակավայրերում	գյուղական բնակավայրերում
ք.Երևան	114.3	114.3	-
Արագածոտն	9.6	7.7	1.9
Արարատ	6.2	6.2	-
Արմավիր	12.6	6.7	5.9
Գեղարքունիք	11.2	9.0	2.2
Լոռի	6.9	3.5	3.4
Կոտայք	22.7	20.9	1.8
Շիրակ	-	-	-
Սյունիք	29.5	29.5	-
Վայոց ձոր	8.5	1.5	7.0
Տավուշ	2.5	2.5	-
Ընդամենը ՀՀ	224.0	201.8	22.2

Բնական և հեղուկ գազի իրացումից ստացված ֆինանսական ընդհանրացված ցուցանիշները, 2013թ.

մլն. դրամ

	Ընդամենը	այդ թվում՝ ըստ տրված գազի տեսակի	
		բնական	հեղուկ
Մուտքեր	234 852.4	234 746.7	105.7
որից՝ բնակչությունից	64 048.0	64 034.9	13.1
Ծախսեր	270 764.2	270 667.9	96.3

Հանրապետությունում իրացված բնական գազի դիմաց չվճարելու պատճառով տարիների ընթացքում կուտակված պարտքը 2014թ. հունվարի 1-ի դրությամբ կազմել է 35 279.5 մլն. դրամ, որից բնակչությունից՝ 16 102.5 մլն. դրամ:

Հավելված 5

Գազի փողոցային ցանցի միագիծ երկարությունն ըստ ՀՀ մարզերի և Երևան քաղաքի տարեկերջին, 2008-2013թթ.

կմ

	2008	2009	2010	2011	2012	2013
ք.Երևան	1 449.62	1 521.99	1 562.80	1 581.05	1 608.19	1 618.64
Արագածոտն	549.50	594.90	670.90	689.60	692.30	694.12
Արարատ	1 255.74	1 260.97	1 297.67	1 299.93	1 311.61	1 439.15
Արմավիր	1 616.32	1 662.09	1 669.09	1 680.81	1 700.31	1 703.83
Գեղարքունիք	881.53	892.66	907.52	948.92	953.95	957.29
Լոռի	992.92	1 048.88	1 089.16	1 169.61	1 204.74	1 213.37
Կոտայք	841.86	865.73	895.62	900.47	911.52	1 005.43
Շիրակ	856.35	1 149.32	1 156.45	1 206.10	1 223.98	1 249.77
Սյունիք	475.96	482.22	484.55	491.70	491.72	492.00
Վայոց ձոր	127.20	131.47	137.28	137.28	158.49	174.81
Տավուշ	641.64	734.85	758.86	769.04	779.52	797.21
Ընդամենը ՀՀ	9 688.64	10 345.08	10 629.90	10 874.51	11 036.33	11 345.62

Գազաֆիկացված բնակարանների և բնակելի տների քանակն ըստ ՀՀ մարզերի և Երևան քաղաքի տարեկերջին, 2008-2013թթ.

միավոր

	2008	2009	2010	2011	2012	2013
ք.Երևան	222 784	233 457	240 813	247 242	252 767	257 345
Արագածոտն	12 260	13 269	13 920	14 583	15 144	15 537
Արարատ	41 647	43 094	43 770	44 527	45 403	46 266
Արմավիր	44 581	45 867	46 766	47 401	48 391	49 071
Գեղարքունիք	42 084	43 042	43 685	44 193	44 787	45 352
Լոռի	56 965	58 632	60 387	61 346	62 347	62 997
Կոտայք	55 543	57 625	58 901	60 081	61 218	62 288
Շիրակ	47 871	48 607	50 445	51 253	52 381	54 306
Սյունիք	21 536	22 406	22 966	23 352	23 808	24 131
Վայոց ձոր	6 604	6 840	6 979	7 075	7 188	7 348
Տավուշ	22 078	23 514	24 258	24 658	25 117	25 854
Ընդամենը ՀՀ	573 953	596 353	612 890	625 711	638 551	650 495

Սպառողներին բաց թողնված բնական գազի ծավալն ըստ ՀՀ մարզերի և Երևան քաղաքի, 2008-2013թթ.

մլն. խոր. մ

	2008	2009	2010	2011	2012	2013
ք.Երևան	675.966	580.481	457.657	492.951	497.106	576.129
Արագածոտն	40.263	37.497	39.360	45.653	50.307	52.692
Արարատ	239.616	184.307	190.133	186.956	204.782	219.316
Արմավիր	119.562	105.393	97.667	110.509	116.540	118.546
Գեղարքունիք	84.877	78.351	70.657	76.536	81.751	82.534
Լոռի	102.922	91.504	83.684	93.474	96.886	111.452
Կոտայք	640.207	411.073	258.345	348.546	393.844	517.522
Շիրակ	99.803	89.396	86.990	101.596	104.460	107.697
Սյունիք	38.543	37.115	37.335	41.915	45.845	46.048
Վայոց ձոր	18.594	16.530	15.029	16.296	17.680	17.713
Տավուշ	34.368	33.517	30.960	35.332	37.854	39.498
Ընդամենը ՀՀ	2 094.721	1 665.164	1 367.817	1 549.764	1 647.055	1 889.147

Բնական գազի կորուստն ըստ ՀՀ մարզերի և Երևան քաղաքի, 2008-2013թթ.

մլն. խոր. մ

	2008	2009	2010	2011	2012	2013
ք.Երևան	19.847	18.139	16.998	16.781	16.483	19.903
Արագածոտն	1.199	1.024	1.325	1.032	0.698	1.001
Արարատ	4.279	4.181	5.185	4.620	4.222	4.022
Արմավիր	4.185	4.016	3.680	4.157	4.140	3.604
Գեղարքունիք	3.082	2.992	2.169	2.318	2.164	1.055
Լոռի	4.033	3.563	2.922	3.066	3.107	3.395
Կոտայք	4.445	4.057	3.219	2.866	2.893	4.546
Շիրակ	3.563	2.883	2.265	2.044	1.818	1.633
Սյունիք	1.149	1.120	1.171	1.232	1.045	0.809
Վայոց ձոր	0.598	0.523	0.417	0.427	0.494	0.474
Տավուշ	1.785	2.207	1.738	1.903	1.835	1.844
Ընդամենը ՀՀ	48.165	44.705	41.089	40.446	38.899	42.286

Սպառողներին տրված բնական գազի ծավալն ըստ ՀՀ մարզերի և Երևան քաղաքի, 2008-2013թթ.

մլն. խոր. մ

	2008	2009	2010	2011	2012	2013
ք.Երևան	656.119	562.342	440.659	476.170	480.623	556.226
Արագածոտն	39.064	36.473	38.035	44.621	49.609	51.691
Արարատ	235.337	180.126	184.948	182.336	200.560	215.294
Արմավիր	115.377	101.377	93.987	106.352	112.400	114.942
Գեղարքունիք	81.795	75.359	68.488	74.218	79.587	81.479
Լոռի	98.889	87.941	80.762	90.408	93.779	108.057
Կոտայք	635.762	407.016	255.126	345.680	390.951	512.976
Շիրակ	96.240	86.513	84.725	99.552	102.642	106.064
Սյունիք	37.394	35.995	36.164	40.683	44.800	45.239
Վայոց ձոր	17.996	16.007	14.612	15.869	17.186	17.239
Տավուշ	32.583	31.310	29.222	33.429	36.019	37.654
Ընդամենը ՀՀ	2 046.556	1 620.459	1 326.728	1 509.318	1 608.156	1 846.861

Բնակչությանը տրված բնական գազի ծավալն ըստ ՀՀ մարզերի և Երևան քաղաքի, 2008-2013թթ.

մլն. խոր. մ

	2008	2009	2010	2011	2012	2013
ք.Երևան	223.535	222.758	196.884	250.660	241.910	246.354
Արագածոտն	11.938	11.946	10.297	11.601	11.654	11.542
Արարատ	51.486	44.242	35.616	39.807	41.173	39.682
Արմավիր	52.111	45.661	37.196	40.818	41.732	39.713
Գեղարքունիք	47.535	43.641	34.993	35.185	35.509	35.261
Լոռի	49.005	43.951	36.758	39.925	37.936	36.579
Կոտայք	61.562	57.063	48.292	56.247	55.516	55.048
Շիրակ	55.007	49.233	41.152	46.023	45.836	45.398
Սյունիք	16.380	16.130	14.404	15.554	14.910	14.068
Վայոց ձոր	5.367	5.007	4.168	4.477	4.339	4.168
Տավուշ	15.532	13.586	11.156	11.507	11.391	10.764
Ընդամենը ՀՀ	589.458	553.218	470.916	551.804	541.906	538.577

**Կոմունալ-կենցաղային կարիքների համար տրված բնական գազի ծավալն
ըստ ՀՀ մարզերի և Երևան քաղաքի, 2008-2013թթ.¹**

մլն. խոր. մ

	2008	2009	2010	2011	2012	2013
ք.Երևան	121.797	74.082	52.541	14.834	8.384	5.185
Արագածոտն	2.559	2.254	2.465	1.338	0.490	0.491
Արարատ	10.556	10.459	11.426	1.764	1.319	0.673
Արմավիր	9.831	9.259	10.627	1.471	1.449	0.865
Գեղարքունիք	5.095	5.733	6.478	1.612	1.906	1.071
Լոռի	5.255	5.104	5.546	1.721	2.025	1.311
Կոտայք	21.770	12.628	13.347	3.219	2.738	6.111
Շիրակ	10.337	10.069	11.898	4.678	13.615	2.346
Սյունիք	2.422	2.443	2.712	0.467	0.553	0.428
Վայոց ձոր	1.785	1.550	1.684	0.345	0.298	0.239
Տավուշ	2.632	2.783	3.225	0.767	0.926	0.344
Ընդամենը ՀՀ	194.039	136.364	121.949	32.216	33.703	19.064

**Արտադրական կարիքների համար տրված բնական գազի ծավալն
ըստ ՀՀ մարզերի և Երևան քաղաքի, 2008-2013թթ.**

մլն. խոր. մ

	2008	2009	2010	2011	2012	2013
ք.Երևան	310.787	265.502	191.234	210.676	230.329	304.687
Արագածոտն	24.567	22.273	25.273	31.682	37.465	39.658
Արարատ	173.295	125.425	137.906	140.765	158.068	174.939
Արմավիր	53.435	46.457	46.164	64.063	69.219	74.364
Գեղարքունիք	29.165	25.985	27.017	37.421	42.172	45.147
Լոռի	44.629	38.886	38.458	48.762	53.818	70.167
Կոտայք	552.430	337.325	193.487	286.214	332.697	451.817
Շիրակ	30.896	27.211	31.675	48.851	43.191	58.320
Սյունիք	18.592	17.422	19.048	24.662	29.337	30.743
Վայոց ձոր	10.844	9.450	8.760	11.047	12.549	12.832
Տավուշ	14.419	14.941	14.841	21.155	23.702	26.546
Ընդամենը ՀՀ	1263.059	930.877	733.863	925.298	1 032.547	1 289.220

**Բնակչությանը տրված բնական գազի ծավալը մեկ բնակչի հաշվով
ըստ ՀՀ մարզերի և Երևան քաղաքի, 2008- 2013թթ.**

ա) ընդամենը

խոր. մ

	2008	2009	2010	2011	2012	2013
ք.Երևան	201.1	199.5	175.5	236.2	226.9	230.6
Արագածոտն	84.7	84.3	72.3	87.2	87.6	87.2
Արարատ	185.5	158.7	127.0	152.7	157.5	152.2
Արմավիր	184.4	160.7	130.1	153.4	156.2	148.6
Գեղարքունիք	197.3	180.7	144.4	149.5	150.7	150.6
Լոռի	174.0	156.1	130.3	169.4	161.6	158.5
Կոտայք	220.8	203.4	171.2	220.9	217.5	215.9
Շիրակ	195.5	174.9	145.9	182.6	182.4	182.8
Սյունիք	107.1	105.5	94.2	109.7	105.2	99.8
Վայոց ձոր	96.2	89.7	74.4	85.5	83.1	80.6
Տավուշ	115.8	101.1	82.9	89.5	88.8	84.4
Ընդամենը ՀՀ	182.0	170.2	144.3	182.6	179.0	178.5

¹ Համաձայն Գազի մատակարարման և օգտագործման կանոնների 1.1 և ՀՀ հանրային ծառայությունները կարգավորող հանձնաժողովի 27.04.2011թ. թիվ 199-Ն որոշման 1 կետերի, 2011թ. ընթացքում իրականացվել է կենցաղային և ոչ կենցաղային (արտադրական կարիքների համար) սպառողների սպառման չափորոշիչների ձջգրում, որի հետևանքով մեծ թվով գազի սպառողներ «կոմունալ-կենցաղային» սպառման կատեգորիայից անցել են «ոչ կենցաղային» կատեգորիայի:

բ) քաղաքային բնակավայրերում

խոսք. մ

	2008	2009	2010	2011	2012	2013
ք.Երևան	201.1	199.5	175.5	236.2	226.9	230.6
Արագածոտն	231.8	212.1	173.1	214.3	207.2	205.7
Արարատ	150.6	136.3	113.0	148.3	150.3	146.1
Արմավիր	196.7	174.1	145.9	200.6	198.1	191.1
Գեղարքունիք	230.9	211.6	172.0	204.0	198.8	197.1
Լոռի	218.7	70.8	164.7	221.7	208.6	203.5
Կոտայք	200.0	186.3	159.0	221.6	213.7	212.6
Շիրակ	256.9	231.9	195.8	259.2	255.6	255.2
Սյունիք	128.6	126.2	113.9	136.3	128.8	121.6
Վայոց ձոր	67.2	192.1	161.4	184.9	177.1	171.6
Տավուշ	183.0	156.0	127.9	133.0	128.1	122.2
Ընդամենը ՀՀ	202.4	192.9	166.6	221.0	213.1	213.6

գ) գյուղական բնակավայրերում

խոսք. մ

	2008	2009	2010	2011	2012	2013
Արագածոտն	39.7	45.4	41.7	49.2	51.9	52.0
Արարատ	200.0	168.0	132.9	154.5	160.4	154.6
Արմավիր	177.5	153.2	121.4	131.2	136.6	128.7
Գեղարքունիք	180.8	165.5	130.8	125.7	129.8	130.5
Լոռի	110.5	277.0	81.5	95.7	95.6	94.4
Կոտայք	247.4	225.1	186.8	220.1	221.9	219.7
Շիրակ	102.1	88.4	70.7	75.5	81.4	82.2
Սյունիք	61.9	61.8	52.9	55.4	56.8	55.2
Վայոց ձոր	111.5	35.6	28.7	31.3	32.0	31.2
Տավուշ	72.6	65.8	53.9	57.8	60.1	56.7
Ընդամենը ՀՀ	145.7	129.9	104.8	116.5	120.2	117.7

Սպառողներին տրված բնական գազի ծավալն ըստ ՀՀ մարզերի և Երևան քաղաքի, 2008-2013թթ.

ա) ընդամենը

մլն. խոսք. մ

	2008	2009	2010	2011	2012	2013
ք.Երևան	656.119	562.342	440.659	476.170	480.623	556.226
բնակչությանը	223.535	222.758	196.884	250.660	241.910	246.354
կոմունալ-կենցաղային օբյեկտներին	121.797	74.082	52.541	14.834	8.384	5.185
արտադրությանը	310.787	265.502	191.234	210.676	230.329	304.687
Արագածոտն	39.064	36.473	38.035	44.621	49.609	51.691
բնակչությանը	11.938	11.946	10.297	11.601	11.654	11.542
կոմունալ-կենցաղային օբյեկտներին	2.559	2.254	2.465	1.338	0.490	0.491
արտադրությանը	24.567	22.273	25.273	31.682	37.465	39.658
Արարատ	235.337	180.126	184.948	182.336	200.560	215.294
բնակչությանը	51.486	44.242	35.616	39.807	41.173	39.682
կոմունալ-կենցաղային օբյեկտներին	10.556	10.459	11.426	1.764	1.319	0.673
արտադրությանը	173.295	125.425	137.906	140.765	158.068	174.939
Արմավիր	115.377	101.377	93.987	106.352	112.400	114.942
բնակչությանը	52.111	45.661	37.196	40.818	41.732	39.713
կոմունալ-կենցաղային օբյեկտներին	9.831	9.259	10.627	1.471	1.449	0.865
արտադրությանը	53.435	46.457	46.164	64.063	69.219	74.364
Գեղարքունիք	81.795	75.359	68.488	74.218	79.587	81.479
բնակչությանը	47.535	43.641	34.993	35.185	35.509	35.261
կոմունալ-կենցաղային օբյեկտներին	5.095	5.733	6.478	1.612	1.906	1.071
արտադրությանը	29.165	25.985	27.017	37.421	42.172	45.147

	2008	2009	2010	2011	2012	2013
Լոռի	98.889	87.941	80.762	90.408	93.779	108.057
բնակչությանը	49.005	43.951	36.758	39.925	37.936	36.579
կոմունալ-կենցաղային օբյեկտներին	5.255	5.104	5.546	1.721	2.025	1.311
արտադրությանը	44.629	38.886	38.458	48.762	53.818	70.167
Կոտայք	635.762	407.016	255.126	345.680	390.951	512.976
բնակչությանը	61.562	57.063	48.292	56.247	55.516	55.048
կոմունալ-կենցաղային օբյեկտներին	21.770	12.628	13.347	3.219	2.738	6.111
արտադրությանը	552.430	337.325	193.487	286.214	332.697	451.817
Շիրակ	96.240	86.513	84.725	99.552	102.642	106.064
բնակչությանը	55.007	49.233	41.152	46.023	45.836	45.398
կոմունալ-կենցաղային օբյեկտներին	10.337	10.069	11.898	4.678	13.615	2.346
արտադրությանը	30.896	27.211	31.675	48.851	43.191	58.320
Սյունիք	37.394	35.995	36.164	40.683	44.800	45.239
բնակչությանը	16.380	16.130	14.404	15.554	14.910	14.068
կոմունալ-կենցաղային օբյեկտներին	2.422	2.443	2.712	0.467	0.553	0.428
արտադրությանը	18.592	17.422	19.048	24.662	29.337	30.743
Վայոց ձոր	17.996	16.007	14.612	15.869	17.186	17.239
բնակչությանը	5.367	5.007	4.168	4.477	4.339	4.168
կոմունալ-կենցաղային օբյեկտներին	1.785	1.550	1.684	0.345	0.298	0.239
արտադրությանը	10.844	9.450	8.760	11.047	12.549	12.832
Տավուշ	32.583	31.310	29.222	33.429	36.019	37.654
բնակչությանը	15.532	13.586	11.156	11.507	11.391	10.764
կոմունալ-կենցաղային օբյեկտներին	2.632	2.783	3.225	0.767	0.926	0.344
արտադրությանը	14.419	14.941	14.841	21.155	23.702	26.546
Հնդամներ	2 046.556	1 620.459	1 326.728	1 509.318	1 608.156	1 846.861
բնակչությանը	589.458	553.218	470.916	551.804	541.906	538.577
կոմունալ-կենցաղային օբյեկտներին	194.039	136.364	121.949	32.216	33.703	19.064
արտադրությանը	1 263.059	930.877	733.863	925.298	1 032.547	1 289.220

բ) քաղաքային բնակավայրեր

	2008	2009	2010	2011	2012	2013
ք.Երևան	656.119	562.342	440.659	476.170	480.623	556.226
բնակչությանը	223.535	222.758	196.884	250.660	241.910	246.354
կոմունալ-կենցաղային օբյեկտներին	121.797	74.082	52.541	14.834	8.384	5.185
արտադրությանը	310.787	265.502	191.234	210.676	230.329	304.687
Արագածոտն	23.021	22.310	22.146	15.516	18.205	20.312
բնակչությանը	7.649	7.019	5.748	6.561	6.340	6.233
կոմունալ-կենցաղային օբյեկտներին	1.828	1.766	1.910	0.173	0.292	0.329
արտադրությանը	13.544	13.525	14.488	8.782	11.573	13.750
ք.Աշտարակ	16.619	15.621	15.506	8.913	10.916	9.820
բնակչությանը	4.701	4.318	3.525	4.220	4.037	1.045
կոմունալ-կենցաղային օբյեկտներին	0.992	0.895	0.946	0.093	0.168	0.146
արտադրությանը	10.926	10.408	11.035	4.600	6.711	8.629
ք.Ապարան	3.531	3.658	3.669	3.232	3.694	2.929
բնակչությանը	1.472	1.399	1.160	1.201	1.201	1.239
կոմունալ-կենցաղային օբյեկտներին	0.528	0.579	0.612	0.023	0.062	0.083
արտադրությանը	1.531	1.680	1.897	2.008	2.431	1.607
ք.Թալին	2.871	3.031	2.971	3.371	3.595	7.563
բնակչությանը	1.476	1.302	1.063	1.140	1.102	3.949
կոմունալ-կենցաղային օբյեկտներին	0.308	0.292	0.352	0.057	0.062	0.100
արտադրությանը	1.087	1.437	1.556	2.174	2.431	3.514
Արարատ	159.072	115.285	116.779	103.516	116.870	128.233
բնակչությանը	12.308	11.206	9.349	11.001	11.194	10.873
կոմունալ-կենցաղային օբյեկտներին	3.181	3.578	3.969	0.617	0.591	0.325
արտադրությանը	143.583	100.501	103.461	91.898	105.085	117.035

	2008	2009	2010	2011	2012	2013
ք.Արարատ	115.998	77.819	86.806	68.356	77.942	86.143
բնակչությանը	1.468	1.574	1.304	1.573	1.570	1.536
կոմունալ-կենցաղային օբյեկտներին	0.516	0.449	0.565	0.029	0.037	0.031
արտադրությանը	114.014	75.796	84.937	66.754	76.335	84.576
ք.Վեդի	3.454	3.513	3.394	4.515	4.909	5.002
բնակչությանը	2.246	1.977	1.566	1.785	1.826	1.754
կոմունալ-կենցաղային օբյեկտներին	0.145	0.177	0.199	0.049	0.043	0.073
արտադրությանը	1.063	1.359	1.629	2.681	3.040	3.175
ք.Արտաշատ	14.905	14.695	14.679	15.400	15.952	15.599
բնակչությանը	5.012	4.292	3.708	4.397	4.527	4.407
կոմունալ-կենցաղային օբյեկտներին	1.512	1.694	1.846	0.453	0.254	0.131
արտադրությանը	8.381	8.709	9.125	10.550	11.171	11.061
ք.Մասիս	24.715	19.258	11.900	15.245	18.067	21.489
բնակչությանը	3.582	3.363	2.771	3.246	3.271	3.176
կոմունալ-կենցաղային օբյեկտներին	1.008	1.258	1.359	0.086	0.257	0.090
արտադրությանը	20.125	14.637	7.770	11.913	14.539	18.223
Արմավիր	61.941	51.351	45.192	43.369	68.462	51.447
բնակչությանը	19.908	17.709	14.878	17.081	16.895	16.300
կոմունալ-կենցաղային օբյեկտներին	4.426	4.395	4.948	0.471	0.692	0.385
արտադրությանը	37.607	29.247	25.366	25.817	50.875	34.762
ք.Արմավիր	26.721	22.812	21.199	15.955	20.941	24.600
բնակչությանը	7.926	7.015	5.899	6.474	6.326	5.992
կոմունալ-կենցաղային օբյեկտներին	2.003	1.467	1.796	0.174	0.171	0.205
արտադրությանը	16.792	14.330	13.504	9.307	14.444	18.403
ք.Վաղարշապատ	28.820	22.904	18.209	19.935	39.621	22.979
բնակչությանը	10.611	9.335	7.784	9.120	9.126	8.842
կոմունալ-կենցաղային օբյեկտներին	2.314	2.789	2.987	0.286	0.513	0.177
արտադրությանը	15.895	10.780	7.438	10.529	29.982	13.960
ք.Մեծամոր	6.400	5.635	5.784	7.479	7.900	3.868
բնակչությանը	1.371	1.359	1.195	1.487	1.443	1.466
կոմունալ-կենցաղային օբյեկտներին	0.109	0.139	0.165	0.011	0.008	0.003
արտադրությանը	4.920	4.137	4.424	5.981	6.449	2.399
Գեղարքունիք	46.649	41.848	36.869	36.539	39.896	37.896
բնակչությանը	18.355	16.841	13.746	14.575	14.175	13.958
կոմունալ-կենցաղային օբյեկտներին	4.040	4.516	4.954	0.980	1.419	0.760
արտադրությանը	24.254	20.491	18.169	20.984	24.302	23.178
ք.Գավառ	8.187	7.531	7.395	7.871	8.775	8.227
բնակչությանը	5.810	5.109	4.179	4.218	4.121	4.012
կոմունալ-կենցաղային օբյեկտներին	0.766	0.862	0.978	0.322	0.521	0.194
արտադրությանը	1.611	1.560	2.238	3.331	4.133	4.021
ք.Մարտունի	9.634	9.010	7.287	5.569	6.647	6.876
բնակչությանը	3.559	3.253	2.700	2.708	2.659	2.589
կոմունալ-կենցաղային օբյեկտներին	0.480	0.650	0.713	0.179	0.152	0.213
արտադրությանը	5.595	5.107	3.874	2.682	3.836	4.074
ք.Ճամբարակ	1.267	1.759	1.857	1.974	2.137	0.673
բնակչությանը	0.506	0.566	0.543	0.630	0.657	0.663
կոմունալ-կենցաղային օբյեկտներին	0.338	0.472	0.512	0.020	0.069	0.010
արտադրությանը	0.423	0.721	0.802	1.324	1.411	-
ք.Սևան	19.960	15.668	12.260	15.393	16.230	16.745
բնակչությանը	4.733	4.409	3.636	4.241	4.050	4.006
կոմունալ-կենցաղային օբյեկտներին	1.677	1.804	1.952	0.344	0.561	0.248
արտադրությանը	13.550	9.455	6.672	10.808	11.619	12.491
ք.Վարդենիս	7.601	7.880	8.070	5.732	6.107	5.375
բնակչությանը	3.747	3.504	2.688	2.778	2.688	2.688
կոմունալ-կենցաղային օբյեկտներին	0.779	0.728	0.799	0.115	0.116	0.095
արտադրությանը	3.075	3.648	4.583	2.839	3.303	2.592

	2008	2009	2010	2011	2012	2013
Լոռի	80.414	72.769	67.561	74.570	76.727	91.127
բնակչությանը	36.126	32.269	27.248	30.560	28.616	27.579
կոմունալ-կենցաղային օբյեկտներին	3.733	4.165	4.557	1.177	1.263	0.992
արտադրությանը	40.555	36.335	35.756	42.833	46.848	62.556
ք.Վանաձոր	39.834	35.462	32.058	36.508	37.580	51.251
բնակչությանը	23.492	21.182	17.870	20.182	18.726	17.993
կոմունալ-կենցաղային օբյեկտներին	2.980	2.964	3.265	0.904	0.950	0.741
արտադրությանը	13.362	11.316	10.923	15.422	17.904	32.517
ք.Ալավերդի	21.551	19.490	19.577	20.053	20.229	20.611
բնակչությանը	2.346	1.965	1.737	1.941	1.887	1.789
կոմունալ-կենցաղային օբյեկտներին	0.098	0.103	0.126	0.050	0.057	0.025
արտադրությանը	19.107	17.422	17.714	18.062	18.285	18.797
ք.Ախթալա	0.023	0.110	0.137	0.224	0.276	0.159
բնակչությանը	0.017	0.076	0.103	0.138	0.130	0.120
կոմունալ-կենցաղային օբյեկտներին	-	0.001	0.001	-	0.002	0.007
արտադրությանը	0.006	0.033	0.033	0.086	0.144	0.032
ք.Թումանյան	0.335	1.133	1.155	0.667	0.747	0.824
բնակչությանը	0.107	0.135	0.122	0.119	0.117	0.110
կոմունալ-կենցաղային օբյեկտներին	0.001	0.007	0.007	0.006	0.005	0.004
արտադրությանը	0.227	0.991	1.026	0.542	0.625	0.710
ք.Սպիտակ	9.201	7.519	6.293	8.159	8.058	7.894
բնակչությանը	3.608	3.189	2.590	2.877	2.754	2.682
կոմունալ-կենցաղային օբյեկտներին	0.206	0.259	0.279	0.032	0.037	0.042
արտադրությանը	5.387	4.071	3.424	5.250	5.267	5.170
ք.Ստեփանավան	5.341	5.258	4.905	4.769	5.493	5.690
բնակչությանը	3.801	3.287	2.793	3.062	2.930	2.812
կոմունալ-կենցաղային օբյեկտներին	0.329	0.659	0.688	0.094	0.096	0.079
արտադրությանը	1.211	1.312	1.424	1.613	2.467	2.799
ք.Տաշիր	4.129	3.797	3.436	4.190	4.344	4.698
բնակչությանը	2.755	2.435	2.033	2.241	2.072	2.073
կոմունալ-կենցաղային օբյեկտներին	0.119	0.172	0.191	0.091	0.116	0.094
արտադրությանը	1.255	1.190	1.212	1.858	2.156	2.531
Կոտայք	579.579	362.635	209.105	282.357	306.891	429.51
բնակչությանը	31.236	29.325	25.169	30.496	29.536	29.387
կոմունալ-կենցաղային օբյեկտներին	10.521	8.709	9.133	2.020	1.553	0.761
արտադրությանը	537.822	324.601	174.803	249.841	275.802	399.362
ք.Արմվյան	28.124	28.272	28.997	32.014	15.304	18.716
բնակչությանը	9.277	8.759	7.494	9.765	9.214	9.229
կոմունալ-կենցաղային օբյեկտներին	2.936	2.880	2.979	0.487	0.630	0.343
արտադրությանը	15.911	16.633	18.524	21.762	5.460	9.144
ք.Բյուրեղավան	8.340	6.666	6.712	8.763	9.160	8.689
բնակչությանը	1.254	1.173	1.004	1.283	1.275	1.281
կոմունալ-կենցաղային օբյեկտներին	0.215	0.180	0.195	0.023	0.026	0.002
արտադրությանը	6.871	5.313	5.513	7.457	7.859	7.406
ք.Հրազդան	514.834	300.400	150.349	223.134	263.496	381.298
բնակչությանը	11.116	10.597	8.979	10.320	10.185	10.112
կոմունալ-կենցաղային օբյեկտներին	2.143	2.043	2.113	0.655	0.330	0.126
արտադրությանը	501.575	287.760	139.257	212.159	252.981	371.060
ք.Չարենցավան	10.823	10.241	10.066	8.786	9.341	11.464
բնակչությանը	4.092	3.873	3.339	3.992	3.867	3.832
կոմունալ-կենցաղային օբյեկտներին	0.784	0.436	0.512	0.180	0.145	0.158
արտադրությանը	5.947	5.932	6.215	4.614	5.329	7.474
ք.Մաղկաձոր	4.604	3.227	3.259	2.076	2.132	1.844
բնակչությանը	0.988	0.940	0.882	1.045	0.990	1.011
կոմունալ-կենցաղային օբյեկտներին	3.255	1.905	1.957	0.580	0.327	0.101
արտադրությանը	0.361	0.382	0.420	0.451	0.815	0.732

	2008	2009	2010	2011	2012	2013
բ.Եղվարդ	6.489	5.958	5.775	5.522	5.538	5.819
բնակչությանը	2.710	2.364	2.038	2.348	2.317	2.242
կոմունալ-կենցաղային օբյեկտներին	0.826	0.900	0.987	0.036	0.028	0.031
արտադրությանը	2.953	2.694	2.750	3.138	3.193	3.546
բ.Նոր Հաճն	6.365	7.871	3.947	2.062	1.920	1.680
բնակչությանը	1.799	1.619	1.433	1.743	1.688	1.680
կոմունալ-կենցաղային օբյեկտներին	0.362	0.365	0.390	0.059	0.067	-
արտադրությանը	4.204	5.887	2.124	0.260	0.165	-
Շիրակ	78.079	70.124	65.475	69.171	58.647	73.598
բնակչությանը	43.625	39.355	33.208	38.082	37.398	36.870
կոմունալ-կենցաղային օբյեկտներին	9.733	9.501	9.939	1.998	1.718	2.016
արտադրությանը	24.721	21.268	22.328	29.091	19.531	34.712
ք.Գյումրի	65.328	58.443	51.759	57.688	46.648	60.836
բնակչությանը	36.954	33.240	28.286	32.876	32.322	31.915
կոմունալ-կենցաղային օբյեկտներին	9.257	8.900	8.813	1.767	0.705	1.506
արտադրությանը	19.117	16.303	14.660	23.045	13.621	27.415
ք.Մարալիկ	2.375	5.667	2.818	3.263	3.409	3.717
բնակչությանը	1.440	4.791	1.093	1.142	1.136	1.146
կոմունալ-կենցաղային օբյեկտներին	0.056	0.062	0.175	0.014	0.021	0.071
արտադրությանը	0.879	0.814	1.550	2.107	2.252	2.500
ք.Արթիկ	10.376	6.014	10.898	8.220	8.590	9.045
բնակչությանը	5.231	1.324	3.829	4.064	3.940	3.809
կոմունալ-կենցաղային օբյեկտներին	0.420	0.539	0.951	0.217	0.992	0.439
արտադրությանը	4.725	4.151	6.118	3.939	3.658	4.797
Մյունիք	31.527	30.275	31.850	35.089	36.750	39.431
բնակչությանը	13.335	13.087	11.791	12.974	12.274	11.514
կոմունալ-կենցաղային օբյեկտներին	2.148	2.295	2.547	0.354	0.413	0.387
արտադրությանը	16.044	14.893	17.512	21.761	24.063	27.530
ք.Կապան	12.304	12.663	13.490	14.322	15.469	15.095
բնակչությանը	4.779	5.046	4.667	5.451	5.141	4.836
կոմունալ-կենցաղային օբյեկտներին	0.914	0.918	1.024	0.172	0.219	0.221
արտադրությանը	6.611	6.699	7.799	8.699	10.109	10.038
ք.Գորիս	8.056	7.413	7.952	9.698	10.389	11.014
բնակչությանը	4.019	3.673	3.316	3.523	3.359	3.124
կոմունալ-կենցաղային օբյեկտներին	0.607	0.624	0.726	0.102	0.111	0.074
արտադրությանը	3.430	3.116	3.910	6.073	6.919	7.816
ք.Քաջարան	5.581	4.889	5.247	5.891	6.637	7.700
բնակչությանը	1.508	1.505	1.398	1.494	1.436	1.396
կոմունալ-կենցաղային օբյեկտներին	0.078	0.190	0.201	0.022	0.015	0.032
արտադրությանը	3.995	3.194	3.648	4.375	5.186	6.272
ք.Սիսիան	5.586	5.310	5.070	4.244	4.255	5.622
բնակչությանը	3.029	2.863	2.410	2.506	2.338	2.158
կոմունալ-կենցաղային օբյեկտներին	0.549	0.563	0.596	0.058	0.068	0.060
արտադրությանը	2.008	1.884	2.064	1.680	1.849	3.404
ք.Ագարակ	-	-	0.091	0.934	-	-
բնակչությանը	-	-	-	-	-	-
կոմունալ-կենցաղային օբյեկտներին	-	-	-	-	-	-
արտադրությանը	-	-	0.091	0.934	-	-
Վայոց ձոր	14.360	12.833	11.478	11.075	11.495	13.392
բնակչությանը	4.071	3.707	3.115	3.413	3.259	3.124
կոմունալ-կենցաղային օբյեկտներին	1.661	1.478	1.583	0.278	0.213	0.221
արտադրությանը	8.628	7.648	6.780	7.384	8.023	10.047
ք.Եղեգնաձոր	5.819	5.138	4.694	2.958	2.675	3.443
բնակչությանը	1.883	1.682	1.372	1.540	1.457	1.429
կոմունալ-կենցաղային օբյեկտներին	0.610	0.509	0.550	0.137	0.118	0.112
արտադրությանը	3.326	2.947	2.772	1.281	1.100	1.902

	2008	2009	2010	2011	2012	2013
բ.Վայք	4.024	3.639	2.664	4.631	5.574	6.079
բնակչությանը	1.047	0.984	0.823	0.921	0.883	0.826
կոմունալ-կենցաղային օբյեկտներին	0.249	0.276	0.298	0.037	0.035	0.045
արտադրությանը	2.728	2.379	1.543	3.673	4.656	5.208
բ.Զերմուկ	4.517	4.056	4.120	3.486	3.246	3.870
բնակչությանը	1.141	1.041	0.920	0.952	0.919	0.869
կոմունալ-կենցաղային օբյեկտներին	0.802	0.693	0.735	0.104	0.060	0.064
արտադրությանը	2.574	2.322	2.465	2.430	2.267	2.937
Տավուշ	22.022	22.408	20.504	21.195	23.783	21.200
բնակչությանը	9.605	8.205	6.740	7.208	6.932	6.585
կոմունալ-կենցաղային օբյեկտներին	2.035	2.313	2.661	0.612	0.771	0.328
արտադրությանը	10.382	11.890	11.103	13.375	16.080	14.287
բ.Իջևան	10.254	8.708	8.114	8.797	9.678	8.125
բնակչությանը	3.261	2.825	2.395	2.523	2.388	2.279
կոմունալ-կենցաղային օբյեկտներին	0.457	0.317	0.424	0.182	0.210	0.074
արտադրությանը	6.536	5.566	5.295	6.092	7.080	5.772
բ.Նոյեմբերյան	2.524	4.733	2.669	1.498	1.501	1.497
բնակչությանը	1.027	3.247	0.680	0.707	0.702	0.632
կոմունալ-կենցաղային օբյեկտներին	0.338	0.326	0.424	0.037	0.037	0.096
արտադրությանը	1.159	1.160	1.565	0.754	0.762	0.769
բ.Բերդ	2.224	2.437	2.821	3.257	3.493	3.135
բնակչությանը	1.224	0.832	0.895	0.955	0.920	0.832
կոմունալ-կենցաղային օբյեկտներին	0.230	0.300	0.356	0.029	0.123	0.048
արտադրությանը	0.770	1.305	1.570	2.273	2.450	2.255
բ.Դիլիջան	6.698	5.969	6.674	7.418	7.757	8.209
բնակչությանը	3.771	1.040	2.544	2.798	2.694	2.629
կոմունալ-կենցաղային օբյեկտներին	1.010	1.370	1.457	0.364	0.393	0.099
արտադրությանը	1.917	3.559	2.673	4.256	4.670	5.481
բ.Այրում	0.322	0.561	0.226	0.225	1.354	0.234
բնակչությանը	0.322	0.261	0.226	0.225	0.228	0.213
կոմունալ-կենցաղային օբյեկտներին	-	-	-	-	0.008	0.011
արտադրությանը	-	0.300	-	-	1.118	0.010
Ընդամենը	1 752.783	1 364.180	1 067.618	1 168.567	1 238.349	1 462.372
բնակչությանը	419.753	401.481	347.876	422.611	408.529	408.777
կոմունալ-կենցաղային օբյեկտներին	165.103	116.798	98.742	23.514	17.309	11.689
արտադրությանը	1 167.927	845.901	621.000	722.442	812.511	1 041.906

զ) գյուղական բնակավայրեր

մլն. խառ. մ

	2008	2009	2010	2011	2012	2013
Արագածոտն	16.043	14.163	15.889	29.105	31.404	31.379
բնակչությանը	4.289	4.927	4.549	5.040	5.314	5.309
կոմունալ-կենցաղային օբյեկտներին	0.731	0.488	0.555	1.165	0.198	0.162
արտադրությանը	11.023	8.748	10.785	22.900	25.892	25.908
Արարատ	76.265	64.841	68.169	78.820	83.690	87.061
բնակչությանը	39.178	33.036	26.267	28.806	29.979	28.809
կոմունալ-կենցաղային օբյեկտներին	7.375	6.881	7.457	1.147	0.728	0.348
արտադրությանը	29.712	24.924	34.445	48.867	52.983	57.904
Արմավիր	53.436	50.026	48.795	62.983	43.938	63.495
բնակչությանը	32.203	27.952	22.318	23.737	24.837	23.413
կոմունալ-կենցաղային օբյեկտներին	5.405	4.864	5.679	1.000	0.757	0.480
արտադրությանը	15.828	17.210	20.798	38.246	18.344	39.602
Գեղարքունիք	35.146	33.511	31.619	37.679	39.691	43.583
բնակչությանը	29.180	26.800	21.247	20.610	21.334	21.303
կոմունալ-կենցաղային օբյեկտներին	1.055	1.217	1.524	0.632	0.487	0.311
արտադրությանը	4.911	5.494	8.848	16.437	17.870	21.969

ՀՀ բնակարանային ֆոնդը և կոմունալ տնտեսությունը 2013թ.

	2008	2009	2010	2011	2012	2013
Լոռի	18.475	15.172	13.201	15.838	17.052	16.930
բնակչությանը	12.879	11.682	9.510	9.365	9.320	9.000
կոմունալ-կենցաղային օբյեկտներին	1.522	0.939	0.989	0.544	0.762	0.319
արտադրությանը	4.074	2.551	2.702	5.929	6.970	7.611
Կոտայք	56.183	44.381	46.021	63.323	84.060	83.466
բնակչությանը	30.326	27.738	23.123	25.751	25.980	25.661
կոմունալ-կենցաղային օբյեկտներին	11.249	3.919	4.214	1.199	1.185	5.350
արտադրությանը	14.608	12.724	18.684	36.373	56.895	52.455
Շիրակ	18.161	16.389	19.250	30.381	43.995	32.466
բնակչությանը	11.382	9.878	7.944	7.941	8.438	8.528
կոմունալ-կենցաղային օբյեկտներին	0.604	0.568	1.959	2.680	11.897	0.330
արտադրությանը	6.175	5.943	9.347	19.760	23.660	23.608
Սյունիք	5.867	5.720	4.314	5.594	8.050	5.808
բնակչությանը	3.045	3.043	2.613	2.580	2.636	2.554
կոմունալ-կենցաղային օբյեկտներին	0.274	0.148	0.165	0.113	0.140	0.041
արտադրությանը	2.548	2.529	1.536	2.901	5.274	3.213
Վայոց ձոր	3.636	3.174	3.134	4.794	5.691	3.847
բնակչությանը	1.296	1.300	1.053	1.064	1.080	1.044
կոմունալ-կենցաղային օբյեկտներին	0.124	0.072	0.101	0.067	0.085	0.018
արտադրությանը	2.216	1.802	1.980	3.663	4.526	2.785
Տավուշ	10.561	8.902	8.718	12.234	12.236	16.454
բնակչությանը	5.927	5.381	4.416	4.299	4.459	4.179
կոմունալ-կենցաղային օբյեկտներին	0.597	0.470	0.564	0.155	0.155	0.016
արտադրությանը	4.037	3.051	3.738	7.780	7.622	12.259
Ընդամենը	293.773	256.279	259.110	340.751	369.807	384.489
բնակչությանը	169.705	151.737	123.040	129.193	133.377	129.800
կոմունալ-կենցաղային օբյեկտներին	28.936	19.566	23.207	8.702	16.394	7.375
արտադրությանը	95.132	84.976	112.863	202.856	220.036	247.314

Հեղուկ գազի իրացման ծավալն ըստ ՀՀ մարզերի և Երևան քաղաքի, 2008-2013թթ.

տոննա

	2008	2009	2010	2011	2012	2013
ք.Երևան	185.3	282.4	154.9	95.6	132.5	114.3
Արագածոտն	16.4	39.6	22.0	21.7	8.8	9.6
Արարատ	5.3	19.2	12.1	19.1	13.2	6.2
Արմավիր	13.6	10.9	9.5	12.4	9.9	12.6
Գեղարքունիք	11.3	10.2	8.9	12.5	10.7	11.2
Լոռի	10.3	7.7	7.6	13.8	11.9	6.9
Կոտայք	30.8	34.0	27.8	24.4	24.0	22.7
Շիրակ	1.2	9.4	8.9	3.6	8.3	-
Սյունիք	20.3	51.0	39.7	55.9	49.4	29.5
Վայոց ձոր	15.7	10.1	8.4	15.0	10.5	8.5
Տավուշ	6.5	4.6	4.1	5.0	1.3	2.5
Ընդամենը ՀՀ	316.7	479.1	303.9	279.0	280.5	224.0