

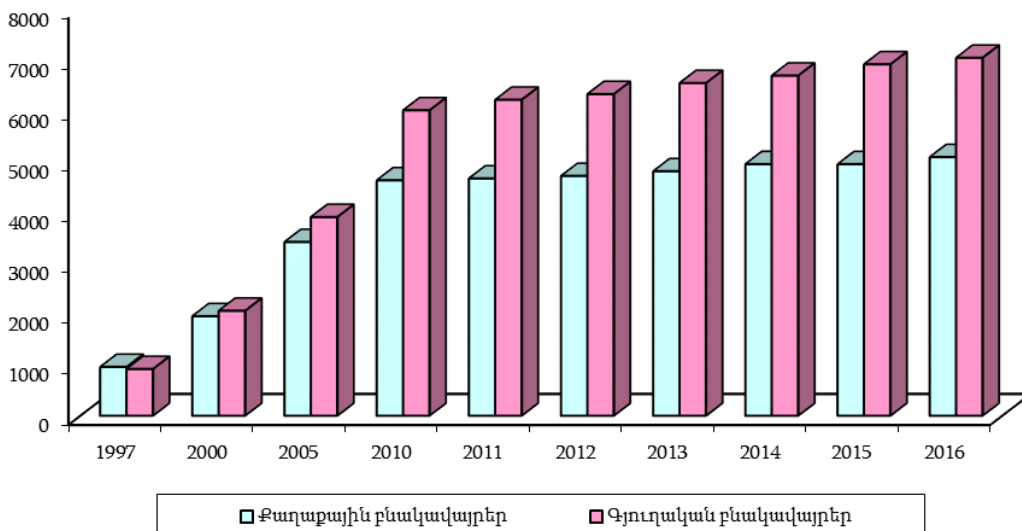
5. Հանրապետության բնակավայրերի գազաֆիկացում

2016թ. բնական գազ են ստացել հանրապետության քաղաքային բնակավայրերի 91.8%-ը, գյուղական բնակավայրերի՝ 59.8%-ը: Ընդ որում, մինչ վերագործարկման աշխատանքները սկսելը բնական գազով գազաֆիկացված չեն եղել Շամլուղ, Մեղրի, Ագարակ և Դաստակերտ քաղաքները:

Փազի փողոցային ցանցի միազիծ երկարությունն ըստ ՀՀ մարզերի և ըստ քաղաքային ու գյուղական բնակավայրերի, 2016թ.

	Տարեսկզբին			Գործարկվել է տարվա ընթացքում			Դուրս է գրվել տարվա ընթացքում			Տարեվերջին		
	քաղաքային	գյուղական	ընդամենը	քաղաքային	գյուղական	ընդամենը	քաղաքային	գյուղական	ընդամենը	քաղաքային	գյուղական	ընդամենը
ք.Երևան	1 643.77	-	1 643.77	107.10	-	107.10	-	-	-	1 750.87	-	1 750.87
Արագածոտն	166.04	693.84	859.88	3.72	20.54	24.26	-	-	-	169.76	714.38	884.14
Արարատ	259.89	1 176.99	1 436.88	-	-	-	-	-	-	259.89	1 176.99	1 436.88
Արմավիր	385.92	1 334.83	1 720.75	0.49	3.22	3.71	-	-	-	386.41	1 338.05	1 724.46
Գեղարքունիք	224.71	697.08	921.79	13.38	29.52	42.90	-	-	-	238.09	726.60	964.69
Լոռի	649.36	760.49	1 409.85	6.38	8.62	15.00	0.72	-	0.72	655.02	769.11	1 424.13
Կոտայք	393.54	657.42	1 050.96	6.20	2.35	8.55	-	-	-	399.74	659.77	1 059.51
Շիրակ	557.70	697.38	1 255.08	-	1.53	1.53	-	-	-	557.70	698.91	1 256.61
Սյունիք	275.14	241.50	516.64	2.15	0.48	2.63	-	-	-	277.29	241.98	519.27
Վայոց ձոր	61.26	120.15	181.41	0.65	11.02	11.67	-	-	-	61.91	131.17	193.08
Տավուշ	326.69	528.00	854.69	0.29	51.89	52.18	-	-	-	326.98	579.89	906.87
Ընդամենը ՀՀ	4 944.02	6 907.68	11 851.70	140.36	129.17	269.53	0.72	-	0.72	5 083.66	7 036.85	12 120.51

Փազի փողոցային գործարկված ցանցի միազիծ երկարությունն ըստ քաղաքային և գյուղական բնակավայրերի տարեվերջին, 1997-2016թթ.



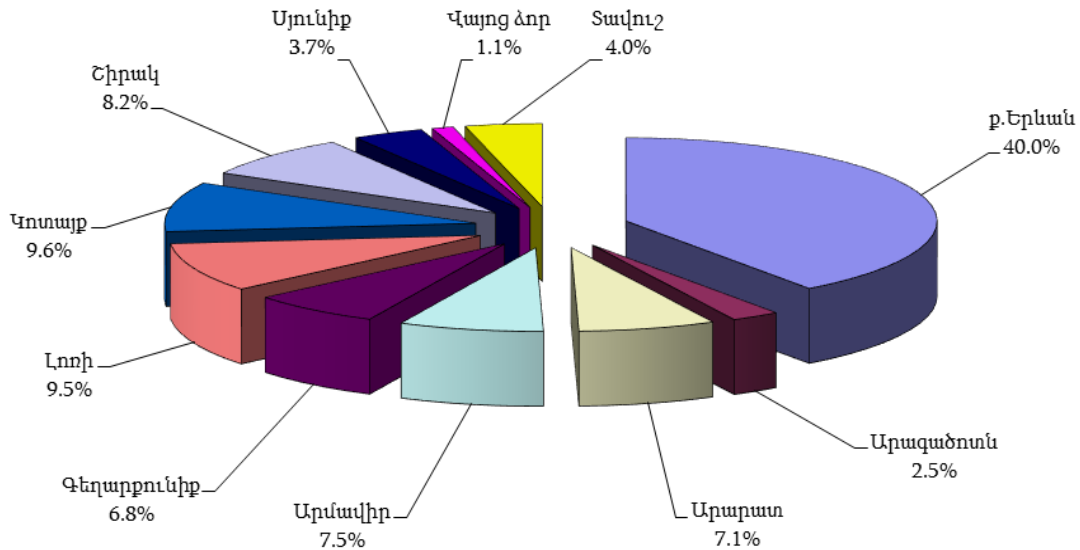
1997թ. սեպտեմբերից մինչև 2017թ. հունվարի 1-ը բնական գազով գազաֆիկացվել է 679 421 բնակարան և բնակելի տուն:

Գազաֆիկացված բնակարանների և բնակելի տների քանակն ըստ ՀՀ մարզերի և ըստ քաղաքային ու գյուղական բնակավայրերի, 2016թ.

միավոր

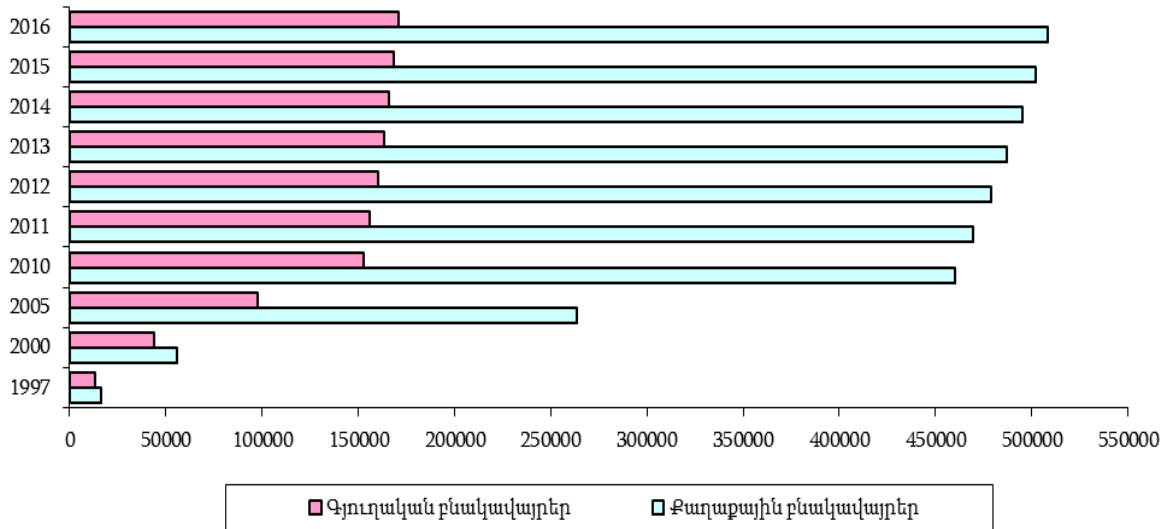
	Տարեսկզբին			Գործարկվել է տարվա ընթացքում			Տարբեր պատճառներով գազաֆիկացման ցանցից դուրս եկած բնակարաններ և բնակելի տներ			Տարեվերջին		
	քաղաքային	գյուղական	ընդամենը	քաղաքային	գյուղական	ընդամենը	քաղաքային	գյուղական	ընդամենը	քաղաքային	գյուղական	ընդամենը
ք.Երևան	267 631	-	267 631	4 370	-	4 370	-	-	-	272 001	-	272 001
Արագածոտն	8 285	8 291	16 576	109	462	571	-	-	-	8 394	8 753	17 147
Արարատ	15 609	31 980	47 589	166	378	544	-	-	-	15 775	32 358	48 133
Արմավիր	22 834	27 417	50 251	220	296	516	-	-	-	23 054	27 713	50 767
Գեղարքունիք	19 410	26 751	46 161	157	157	314	-	6	6	19 567	26 902	46 469
Լոռի	46 096	18 022	64 118	301	130	431	-	-	-	46 397	18 152	64 549
Կոտայք	38 715	25 368	64 083	416	378	794	-	-	-	39 131	25 746	64 877
Շիրակ	43 798	11 574	55 372	230	197	427	-	-	-	44 028	11 771	55 799
Սյունիք	19 960	4 806	24 766	194	45	239	-	-	-	20 154	4 851	25 005
Վայոց ձոր	5 833	1 773	7 606	37	67	104	-	-	-	5 870	1 840	7 710
Տավուշ	14 033	12 640	26 673	114	177	291	-	-	-	14 147	12 817	26 964
Ընդամենը ՀՀ	502 204	168 622	670 826	6 314	2 287	8 601	-	6	6	508 518	170 903	679 421

Գազաֆիկացված բնակարանների և բնակելի տների բաշխումն ըստ ՀՀ մարզերի և Երևան քաղաքի տարեվերջին, 2016թ.



Գազաֆիկացված բնակարանների և բնակելի տների քանակներն ըստ քաղաքային ու գյուղական բնակավայրերի տարեվերջին, 1997-2016թթ.

միավոր



Գազի փողոցային ցանցի միագիծ երկարությունն ու գազաֆիկացված բնակարանների և բնակելի տների քանակն ըստ քաղաքային բնակավայրերի, 2016թ.

	Գազի փողոցային գործող ցանցի միագիծ երկարությունը, կմ				Գազաֆիկացված բնակարանների և բնակելի տների քանակը, միավոր		
	տարե-սկզբին	գործարկվել է տարվա ընթացքում	դուրս է գրվել տարվա ընթացքում	տարե-վերջին	տարե-սկզբին	գործարկվել է տարվա ընթացքում	տարե-վերջին
Երևան	1 643.77	107.10	-	1 750.87	267 631	4 370	272 001
Աշտարակ	98.33	0.32	-	98.65	5 297	73	5 370
Ապարան	38.71	3.40	-	42.11	1 576	22	1 598
Թալին	29.00	-	-	29.00	1 412	14	1 426
Արարատ	28.98	-	-	28.98	2 420	23	2 443
Վեդի	48.07	-	-	48.07	2 371	13	2 384
Արտաշատ	117.54	-	-	117.54	6 308	78	6 386
Մասիս	65.30	-	-	65.30	4 510	52	4 562
Արմավիր	183.13	0.34	-	183.47	7 828	71	7 899
Մեծամոր	21.08	0.03	-	21.11	2 400	42	2 442
Վաղարշապատ	181.71	0.12	-	181.83	12 606	107	12 713
Գավառ	69.88	0.72	-	70.60	6 161	34	6 195
Մարտունի	34.75	0.03	-	34.78	2 949	23	2 972
Սևան	69.33	1.00	-	70.33	5 966	37	6 003
Վարդենիս	38.09	3.63	-	41.72	3 046	28	3 074
Ճամբարակ	12.66	8.00	-	20.66	1 288	35	1 323
Վանաձոր	315.68	1.64	-	317.32	30 402	193	30 595
Այվերդի	45.15	-	-	45.15	4 484	40	4 524
Ախթալա	11.78	-	-	11.78	379	8	387
Թումանյան	13.33	-	-	13.33	363	7	370
Սպիտակ	98.48	4.74	-	103.22	3 772	20	3 792
Ստեփանավան	94.06	-	0.72	93.34	3 915	22	3 937
Տաշիր	70.88	-	-	70.88	2 781	11	2 792
Արովյան	94.71	-	-	94.71	12 684	127	12 811
Բյուրեղավան	14.73	-	-	14.73	1 925	20	1 945
Հրազդան	147.60	2.60	-	150.20	12 428	128	12 556

ՀՀ բնակարանային ֆոնդը և կոմունալ տնտեսությունը 2016թ.

	Գազի փողոցային գործող ցանցի միագիծ երկարությունը, կմ				Գազաֆիկացված բնակարանների և բնակելի տների քանակը, միավոր		
	տարե-սկզբին	գործարկվել է տարվա ընթացքում	դուրս է գրվել տարվա ընթացքում	տարե-վերջին	տարե-սկզբին	գործարկվել է տարվա ընթացքում	տարե-վերջին
Չարենցավան	44.56	1.62	-	46.18	6 201	66	6 267
Ծաղկաձոր	12.68	1.98	-	14.66	606	31	637
Եղվարդ	52.85	-	-	52.85	2 608	31	2 639
Նոր-Հաճն	26.41	-	-	26.41	2 263	13	2 276
Գյումրի	455.94	-	-	455.94	37 569	174	37 743
Մարալիկ	26.31	-	-	26.31	1 597	21	1 618
Արթիկ	75.45	-	-	75.45	4 632	35	4 667
Կապան	145.40	2.15	-	147.55	9 750	129	9 879
Գորիս	71.55	-	-	71.55	4 717	27	4 744
Քաջարան	12.38	-	-	12.38	1 912	10	1 922
Սիսիան	45.81	-	-	45.81	3 581	28	3 609
Եղեգնաձոր	26.23	0.31	-	26.54	2 303	14	2 317
Վայք	20.88	0.34	-	21.22	1 473	14	1 487
Ջերմուկ	14.15	-	-	14.15	2 057	9	2 066
Իջևան	100.91	0.16	-	101.07	4 809	29	4 838
Նոյեմբերյան	43.72	0.01	-	43.73	1 550	6	1 556
Բերդ	51.07	0.06	-	51.13	2 072	18	2 090
Դիլիջան	124.13	0.05	-	124.18	5 033	56	5 089
Այրում	6.86	0.01	-	6.87	569	5	574
Ընդամենը	4 944.02	140.36	0.72	5 083.66	502 204	6 314	508 518

Սպառողներին բաց թողնված և տրված բնական գազի ծավալն ու կորուստն ըստ ՀՀ մարզերի և Երևան քաղաքի, 2016թ.

մլն. խոր. մ

	Բաց թողնված գազի ծավալը	Կորուստը	Տրված գազի ծավալը
ք.Երևան	674.018	19.380	654.638
Արագածոտն	54.941	0.710	54.231
Արարատ	178.530	3.023	175.507
Արմավիր	116.729	3.335	113.394
Գեղարքունիք	79.963	-	79.963
Լոռի	93.475	3.008	90.467
Կոտայք	382.804	6.344	376.460
Շիրակ	105.211	1.478	103.733
Սյունիք	49.313	0.315	48.998
Վայոց ձոր	17.468	0.429	17.039
Տավուշ	44.725	1.795	42.930
Ընդամենը ՀՀ	1 797.177	39.817	1 757.360

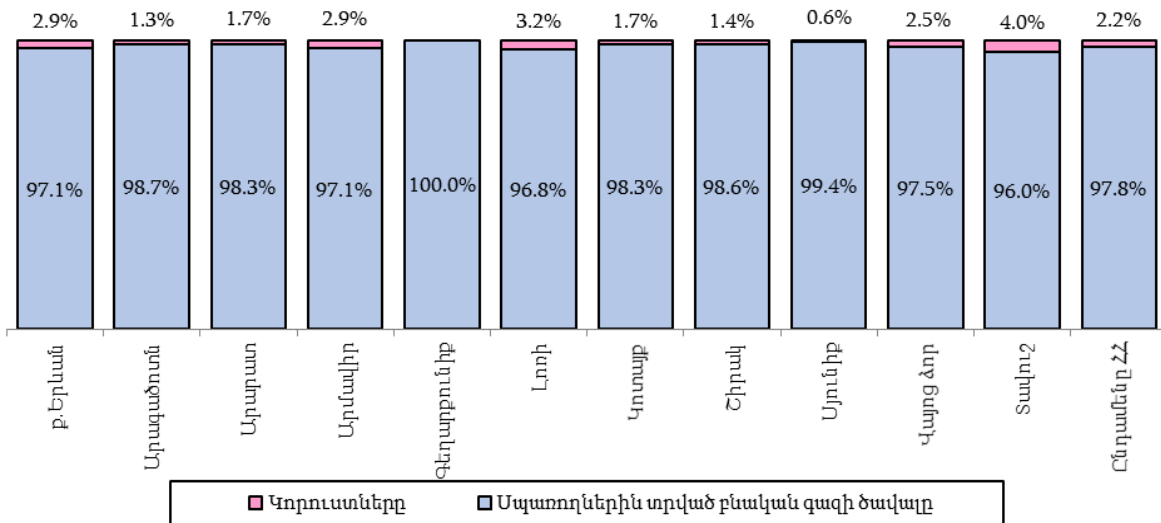
Սպառողներին տրված բնական գազի ծավալն ըստ ՀՀ մարզերի և քաղաքային ու գյուղական բնակավայրերի, 2016թ.

	Սպառողներին տրված գազի ծավալը	այդ թվում՝		
		բնակչությանը	կոմունալ-կենցաղային օբյեկտներին	արտադրությանը
ք.Երևան	654.638	273.063	3.786	377.789
Արագածոտն	54.231	12.396	0.027	41.808
ք.Աշտարակ	8.464	4.122	0.010	4.332
ք.Ապարան	5.353	1.293	0.003	4.057
ք.Թալին	2.724	1.081	0.001	1.642
գյուղական բնակավայրերում	37.690	5.900	0.013	31.777
Արարատ	175.507	42.758	0.013	132.736
ք.Արարատ	47.874	1.670	0.003	46.201

	Սպառողներին տրված գազի ծավալը	այդ թվում՝		
		բնակչությանը	կոմունալ-կենցաղային օբյեկտներին	արտադրությանը
բ.Վեդի	5.272	1.884	0.002	3.386
բ.Արտաշատ	14.395	4.772	0.007	9.616
բ.Մասիս	14.927	3.533	-	11.394
գյուղական բնակավայրերում	93.039	30.899	0.001	62.139
Արմավիր	113.394	41.981	0.087	71.326
բ.Արմավիր	21.404	6.145	0.021	15.238
բ.Վաղարշապատ	22.243	9.483	0.040	12.720
բ.Մեծամոր	3.684	1.625	-	2.059
գյուղական բնակավայրերում	66.063	24.728	0.026	41.309
Վեղարքունիք	79.963	35.731	0.033	44.199
բ.Գավառ	7.193	4.081	0.006	3.106
բ.Մարտունի	5.853	2.702	0.003	3.148
բ.Ճամբարակ	2.369	0.795	0.003	1.571
բ.Սևան	15.966	4.363	0.016	11.587
բ.Վարդենիս	5.682	2.625	0.001	3.056
գյուղական բնակավայրերում	42.900	21.165	0.004	21.731
Լոռի	90.467	36.595	0.267	53.605
բ.Վանաձոր	36.285	18.783	0.223	17.279
բ.Ալավերդի	17.662	1.951	0.003	15.708
բ.Ախթալա	0.652	0.125	-	0.527
բ.Թումանյան	0.747	0.107	-	0.640
բ.Սպիտակ	7.893	2.629	0.007	5.257
բ.Ստեփանավան	5.384	2.759	0.001	2.624
բ.Տաշիր	4.521	1.918	0.003	2.600
գյուղական բնակավայրերում	17.323	8.323	0.030	8.970
Կոտայք	376.460	60.727	0.158	315.575
բ.Աբովյան	20.192	11.149	0.044	8.999
բ.Բյուրեղավան	2.735	1.447	0.002	1.286
բ.Հրազդան	230.229	10.526	0.057	219.646
բ.Չարենցավան	11.994	4.387	0.034	7.573
բ.Ծաղկաձոր	2.240	1.129	-	1.111
բ.Եղվարդ	5.901	2.463	-	3.438
բ.Նոր Հաճն	2.154	1.839	0.002	0.313
գյուղական բնակավայրերում	101.015	27.787	0.019	73.209
Շիրակ	103.733	46.070	0.103	57.560
բ.Գյումրի	63.692	32.621	0.077	30.994
բ.Մարալիկ	2.871	1.216	0.005	1.650
բ.Արթիկ	7.357	3.825	0.013	3.519
գյուղական բնակավայրերում	29.813	8.408	0.008	21.397
Սյունիք	48.998	15.736	0.106	33.156
բ.Կապան	15.536	5.616	0.056	9.864
բ.Գորիս	11.490	3.387	0.011	8.092
բ.Քաջարան	6.966	1.763	0.006	5.197
բ.Սիսիան	4.303	2.326	0.006	1.971
բ.Ագարակ	1.909	-	-	1.909
գյուղական բնակավայրերում	8.794	2.644	0.027	6.123
Վայոց ձոր	17.039	4.643	0.019	12.377
բ.Եղեգնաձոր	3.896	1.562	0.007	2.327
բ.Վայք	5.200	0.923	-	4.277
բ.Ջերմուկ	2.941	0.987	0.005	1.949
գյուղական բնակավայրերում	5.002	1.171	0.007	3.824
Տավուշ	42.930	11.754	0.022	31.154
բ.Իջևան	10.394	2.503	0.004	7.887
բ.Նոյեմբերյան	2.063	0.688	-	1.375

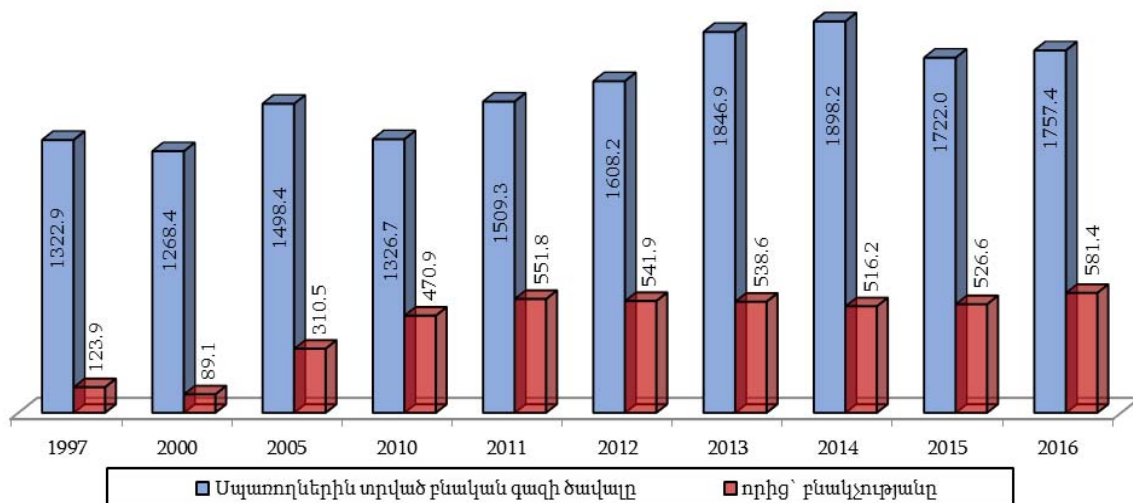
	Սպառողներին տրված գազի ծավալը	այդ թվում՝		
		բնակչությանը	կոմունալ-կենցաղային օբյեկտներին	արտադրությանը
ք.Բերդ	3.204	0.840	0.001	2.363
ք.Դիլիջան	9.916	3.011	0.011	6.894
ք.Այրում	0.572	0.199	-	0.373
գյուղական բնակավայրերում	16.781	4.513	0.006	12.262
Ընդամենը ՀՀ	1 757.360	581.454	4.621	1 171.285
քաղաքային բնակավայրերում	1 338.940	445.916	4.480	888.544
գյուղական բնակավայրերում	418.420	135.538	0.141	282.741

Սպառողներին տրված բնական գազի ծավալի և կորստի մասնաբաժինները նրանց բաց թողնված գազի ընդհանուր ծավալում ըստ ՀՀ մարզերի և Երևան քաղաքի, 2016թ.



Բնական գազի իրացման ծավալները, 1997-2016թթ.

սյն. խոր. ս



Բնակչությանը տրված բնական գազի ծավալն ըստ ՀՀ մարզերի և ըստ քաղաքային ու գյուղական բնակավայրերի, 2016թ.

մլն. խոր. մ

	Ընդամենը	այդ թվում՝	
		քաղաքային բնակավայրերում	գյուղական բնակավայրերում
ք.Երևան	273.063	273.063	-
Արագածոտն	12.396	6.496	5.900
Արարատ	42.758	11.859	30.899
Արմավիր	41.981	17.253	24.728
Գեղարքունիք	35.731	14.566	21.165
Լոռի	36.595	28.272	8.323
Կոտայք	60.727	32.940	27.787
Շիրակ	46.070	37.662	8.408
Սյունիք	15.736	13.092	2.644
Վայոց ձոր	4.643	3.472	1.171
Տավուշ	11.754	7.241	4.513
Ընդամենը ՀՀ	581.454	445.916	135.538

Բնակչությանը տրված բնական գազի ծավալը մեկ բնակչի հաշվով ըստ ՀՀ մարզերի և ըստ քաղաքային ու գյուղական բնակավայրերի, 2016թ.

խոր. մ

	Քաղաքային բնակավայրեր	Գյուղական բնակավայրեր	Ընդամենը
ք.Երևան	254.1	-	254.1
Արագածոտն	226.3	58.7	95.9
Արարատ	162.7	166.4	165.3
Արմավիր	204.7	135.9	157.7
Գեղարքունիք	211.7	130.2	154.5
Լոռի	214.5	91.3	164.1
Կոտայք	239.2	240.2	239.6
Շիրակ	267.3	83.8	191.0
Սյունիք	139.3	58.5	113.0
Վայոց ձոր	196.2	35.7	91.9
Տավուշ	137.4	62.4	94.0
Ընդամենը ՀՀ	234.2	124.6	194.3

Ըստ ՀՀ կառավարությանն առընթեր պետական եկամուտների կոմիտեի տեղեկատվության, 2016թ. հանրապետություն մուտք է գործել 4 090.9 տ հեղուկ գազ: Ըստ «Գազպրոմ Արմենիա» ՓԲԸ տեղեկատվության, 2016թ. գազամատակարարման բաժանորդային համակարգում ընդգրկվածներին տրվել է 389.7 տոննա հեղուկ գազ:

Հեղուկ գազի ստացումը և իրացումը, 2016թ.

տոննա

	Ընդամենը
Գազի ծավալը տարեակգբին	57.6
Տարվա ընթացքում ստացված գազի ծավալը	404.7
Կորուստը	5.6
Գազի իրացումը	389.7
որից՝ բնակչության կողմից	43.6
Գազի ծավալը տարեվերջին	67.0

Հեղուկ գազի իրացման ծավալն ըստ ՀՀ մարզերի և ըստ քաղաքային ու գյուղական բնակավայրերի, 2016թ.

տոննա

	Ընդամենը	այդ թվում՝	
		քաղաքային բնակավայրերում	գյուղական բնակավայրերում
ք.Երևան	122.1	122.1	-
Արագածոտն	22.0	3.0	19.0
Արարատ	28.8	28.1	0.7
Արմավիր	44.0	12.1	31.9
Գեղարքունիք	25.8	16.5	9.3
Լոռի	12.8	5.3	7.5
Կոտայք	43.1	32.9	10.2
Շիրակ	1.3	1.3	-
Սյունիք	64.5	64.5	-
Վայոց ձոր	15.7	5.7	10.0
Տավուշ	9.6	6.4	3.2
Ընդամենը ՀՀ	389.7	297.9	91.8

Բնական և հեղուկ գազի իրացումից ստացված ֆինանսական ընդհանրացված ցուցանիշները, 2016թ.

մլն. դրամ

	Ընդամենը	այդ թվում՝ ըստ տրված գազի տեսակի	
		բնական	հեղուկ
Մուտքեր	260 290.4	260 144.0	146.4
որից՝ բնակչությունից	73 434.0	73 416.5	17.5
Ծախսեր	258 179.6	258 041.9	137.7

Հանրապետությունում իրացված բնական գազի դիմաց չվճարելու պատճառով տարիների ընթացքում կուտակված պարտքը 2017թ. հունվարի 1-ի դրությամբ կազմել է 34 277.7 մլն. դրամ, որից բնակչությունից՝ 16 074.3 մլն. դրամ:

Հավելված 5

Գազի փողոցային ցանցի միագիծ երկարությունն ըստ ՀՀ մարզերի և Երևան քաղաքի տարեվերջին, 2012-2016թթ.

կմ

	2012	2013	2014	2015	2016
ք.Երևան	1 608.19	1 618.64	1 633.99	1 643.77	1 750.87
Արագածոտն	692.30	694.12	717.66	859.88	884.14
Արարատ	1 311.61	1 439.15	1 436.73	1 436.88	1 436.88
Արմավիր	1 700.31	1 703.83	1 704.80	1 720.75	1 724.46
Գեղարքունիք	953.95	957.29	963.58	921.79	964.69
Լոռի	1 204.74	1 213.37	1 388.54	1 409.85	1 424.13
Կոտայք	911.52	1 005.43	1 049.63	1 050.96	1 059.51
Շիրակ	1 223.98	1 249.77	1 256.15	1 255.08	1 256.61
Սյունիք	491.72	492.00	500.47	516.64	519.27
Վայոց ձոր	158.49	174.81	180.25	181.41	193.08
Տավուշ	779.52	797.21	800.66	854.69	906.87
Ընդամենը ՀՀ	11 036.33	11 345.62	11 632.46	11 851.70	12 120.51

Գազաֆիկացված բնակարանների և բնակելի տների քանակն ըստ ՀՀ մարզերի և Երևան քաղաքի տարեվերջին, 2012-2016թթ.

միավոր

	2012	2013	2014	2015	2016
ք.Երևան	252 767	257 345	262 868	267 631	272 001
Արագածոտն	15 144	15 537	15 845	16 576	17 147
Արարատ	45 403	46 266	47 011	47 589	48 133
Արմավիր	48 391	49 071	49 717	50 251	50 767
Գեղարքունիք	44 787	45 352	45 800	46 161	46 469
Լոռի	62 347	62 997	63 617	64 118	64 549
Կոտայք	61 218	62 288	63 222	64 083	64 877
Շիրակ	52 381	54 306	54 985	55 372	55 799
Սյունիք	23 808	24 131	24 455	24 766	25 005
Վայոց ձոր	7 188	7 348	7 496	7 606	7 710
Տավուշ	25 117	25 854	26 370	26 673	26 964
Ընդամենը ՀՀ	638 551	650 495	661 386	670 826	679 421

Մայատողներին բաց թողնված բնական գազի ծավալն ըստ ՀՀ մարզերի և Երևան քաղաքի, 2012-2016թթ.

մլն. խոր. մ

	2012	2013	2014	2015	2016
ք.Երևան	497.106	576.129	621.203	625.701	674.018
Արագածոտն	50.307	52.692	54.421	54.719	54.941
Արարատ	204.782	219.316	209.357	187.334	178.530
Արմավիր	116.540	118.546	120.741	117.357	116.729
Գեղարքունիք	81.751	82.534	85.531	80.916	79.963
Լոռի	96.886	111.452	94.709	94.385	93.475
Կոտայք	393.844	517.522	538.996	387.105	382.804
Շիրակ	104.460	107.697	108.648	103.050	105.211
Սյունիք	45.845	46.048	48.836	48.683	49.313
Վայոց ձոր	17.680	17.713	17.694	17.478	17.468
Տավուշ	37.854	39.498	40.749	42.701	44.725
Ընդամենը ՀՀ	1 647.055	1 889.147	1 940.885	1 759.429	1 797.177

Բնական գազի կորուստն ըստ ՀՀ մարզերի և Երևան քաղաքի, 2012-2016թթ.

մլն. խոր. մ

	2012	2013	2014	2015	2016
ք.Երևան	16.483	19.903	19.443	18.141	19.380
Արագածոտն	0.698	1.001	0.964	0.742	0.710
Արարատ	4.222	4.022	3.257	2.292	3.023
Արմավիր	4.140	3.604	3.302	3.096	3.335
Գեղարքունիք	2.164	1.055	0.880	0.043	-
Լոռի	3.107	3.395	3.219	3.045	3.008
Կոտայք	2.893	4.546	7.254	6.204	6.344
Շիրակ	1.818	1.633	1.516	1.339	1.478
Սյունիք	1.045	0.809	0.549	0.321	0.315
Վայոց ձոր	0.494	0.474	0.463	0.442	0.429
Տավուշ	1.835	1.844	1.846	1.759	1.795
Ընդամենը ՀՀ	38.899	42.286	42.693	37.424	39.817

Սպառողներին տրված բնական գազի ծավալն ըստ ՀՀ մարզերի և Երևան քաղաքի, 2012-2016թթ.

մլն. խոր. մ

	2012	2013	2014	2015	2016
ք.Երևան	480.623	556.226	601.760	607.560	654.638
Արագածոտն	49.609	51.691	53.457	53.977	54.231
Արարատ	200.560	215.294	206.100	185.042	175.507
Արմավիր	112.400	114.942	117.439	114.261	113.394
Գեղարքունիք	79.587	81.479	84.651	80.873	79.963
Լոռի	93.779	108.057	91.490	91.340	90.467
Կոտայք	390.951	512.976	531.742	380.901	376.460
Շիրակ	102.642	106.064	107.132	101.711	103.733
Սյունիք	44.800	45.239	48.287	48.362	48.998
Վայոց ձոր	17.186	17.239	17.231	17.036	17.039
Տավուշ	36.019	37.654	38.903	40.942	42.930
Ընդամենը ՀՀ	1 608.156	1 846.861	1 898.192	1 722.005	1 757.360

Բնակչությանը տրված բնական գազի ծավալն ըստ ՀՀ մարզերի և Երևան քաղաքի, 2012-2016թթ.

մլն. խոր. մ

	2012	2013	2014	2015	2016
ք.Երևան	241.910	246.354	234.988	239.658	273.063
Արագածոտն	11.654	11.542	10.860	11.060	12.396
Արարատ	41.173	39.682	38.730	38.477	42.758
Արմավիր	41.732	39.713	37.972	38.221	41.981
Գեղարքունիք	35.509	35.261	33.875	34.626	35.731
Լոռի	37.936	36.579	34.260	35.155	36.595
Կոտայք	55.516	55.048	53.046	55.213	60.727
Շիրակ	45.836	45.398	43.765	44.098	46.070
Սյունիք	14.910	14.068	14.211	14.657	15.736
Վայոց ձոր	4.339	4.168	4.122	4.294	4.643
Տավուշ	11.391	10.764	10.344	11.097	11.754
Ընդամենը ՀՀ	541.906	538.577	516.173	526.556	581.454

**Կոմունալ-կենցաղային կարիքների համար տրված բնական գազի ծավալն
ըստ ՀՀ մարզերի և Երևան քաղաքի, 2012-2016թթ.**

մլն. խոր. մ

	2012	2013	2014	2015	2016
ք.Երևան	8.384	5.185	3.187	3.210	3.786
Արագածոտն	0.490	0.491	0.018	0.023	0.027
Արարատ	1.319	0.673	0.013	0.010	0.013
Արմավիր	1.449	0.865	0.071	0.090	0.087
Գեղարքունիք	1.906	1.071	0.021	0.031	0.033
Լոռի	2.025	1.311	0.229	0.241	0.267
Կոտայք	2.738	6.111	0.131	0.143	0.158
Շիրակ	13.615	2.346	0.203	0.139	0.103
Սյունիք	0.553	0.428	0.098	0.096	0.106
Վայոց ձոր	0.298	0.239	0.013	0.014	0.019
Տավուշ	0.926	0.344	0.028	0.024	0.022
Ընդամենը ՀՀ	33.703	19.064	4.012	4.021	4.621

**Արտադրական կարիքների համար տրված բնական գազի ծավալն
ըստ ՀՀ մարզերի և Երևան քաղաքի, 2012-2016թթ.**

մլն. խոր. մ

	2012	2013	2014	2015	2016
ք.Երևան	230.329	304.687	363.585	364.692	377.789
Արագածոտն	37.465	39.658	42.579	42.894	41.808
Արարատ	158.068	174.939	167.357	146.555	132.736
Արմավիր	69.219	74.364	79.396	75.950	71.326
Գեղարքունիք	42.172	45.147	50.755	46.216	44.199
Լոռի	53.818	70.167	57.001	55.944	53.605
Կոտայք	332.697	451.817	478.565	325.545	315.575
Շիրակ	43.191	58.320	63.164	57.474	57.560
Սյունիք	29.337	30.743	33.978	33.609	33.156
Վայոց ձոր	12.549	12.832	13.096	12.728	12.377
Տավուշ	23.702	26.546	28.531	29.821	31.154
Ընդամենը ՀՀ	1 032.547	1 289.220	1 378.007	1 191.428	1 171.285

**Բնակչությանը տրված բնական գազի ծավալը մեկ բնակչի հաշվով
ըստ ՀՀ մարզերի և Երևան քաղաքի, 2012-2016թթ.**

ա) ընդամենը

խոր. մ

	2012	2013	2014	2015	2016
ք.Երևան	227.4	230.8	219.6	223.4	254.1
Արագածոտն	87.6	87.0	82.4	84.7	95.9
Արարատ	157.8	152.0	148.7	148.3	165.3
Արմավիր	156.5	148.6	142.2	143.3	157.7
Գեղարքունիք	150.8	150.2	145.1	149.0	154.5
Լոռի	161.3	157.2	149.3	155.2	164.1
Կոտայք	217.7	215.7	208.0	216.9	239.6
Շիրակ	182.1	181.7	176.9	180.2	191.0
Սյունիք	105.2	99.6	101.1	104.8	113.0
Վայոց ձոր	83.0	80.2	80.0	84.0	91.9
Տավուշ	88.6	84.1	81.4	88.0	94.0
Ընդամենը ՀՀ	179.2	178.2	171.3	175.2	194.3

բ) քաղաքային բնակավայրերում

խոր. ս

	2012	2013	2014	2015	2016
ք.Երևան	227.4	230.8	219.6	223.4	254.1
Արագածոտն	207.2	204.4	194.0	198.1	226.3
Արարատ	150.5	146.1	143.2	143.0	162.7
Արմավիր	198.3	191.1	182.3	182.1	204.7
Գեղարքունիք	198.8	196.3	188.6	198.5	211.7
Լոռի	208.0	202.3	193.8	201.5	214.5
Կոտայք	214.3	212.6	210.9	216.6	239.2
Շիրակ	255.1	253.6	247.6	251.9	267.3
Սյունիք	128.7	121.2	123.9	128.0	139.3
Վայոց ձոր	177.1	170.7	170.3	178.3	196.2
Տավուշ	127.9	121.9	119.3	126.8	137.4
Ընդամենը ՀՀ	213.3	213.4	205.1	209.5	234.2

գ) գյուղական բնակավայրերում

խոր. ս

	2012	2013	2014	2015	2016
Արագածոտն	51.9	51.9	49.4	51.6	58.7
Արարատ	160.7	154.4	150.9	150.4	166.4
Արմավիր	136.9	128.7	123.4	125.1	135.9
Գեղարքունիք	129.9	130.1	126.2	127.8	130.2
Լոռի	95.5	93.4	85.9	88.7	91.3
Կոտայք	221.7	219.3	204.6	217.4	240.2
Շիրակ	80.3	81.7	78.4	79.9	83.8
Սյունիք	56.9	55.2	54.2	57.0	58.5
Վայոց ձոր	31.9	31.0	31.1	33.2	35.7
Տավուշ	60.0	56.5	53.6	59.7	62.4
Ընդամենը ՀՀ	120.3	117.3	112.4	115.5	124.6

Սպառողներին տրված բնական գազի ծավալն ըստ ՀՀ մարզերի և Երևան քաղաքի, 2012-2016թթ.

ա) ընդամենը

մլն. խոր. ս

	2012	2013	2014	2015	2016
ք.Երևան	480.623	556.226	601.760	607.560	654.638
բնակչությանը	241.910	246.354	234.988	239.658	273.063
կոմունալ-կենցաղային օբյեկտներին	8.384	5.185	3.187	3.210	3.786
արտադրությանը	230.329	304.687	363.585	364.692	377.789
Արագածոտն	49.609	51.691	53.457	53.977	54.231
բնակչությանը	11.654	11.542	10.860	11.060	12.396
կոմունալ-կենցաղային օբյեկտներին	0.490	0.491	0.018	0.023	0.027
արտադրությանը	37.465	39.658	42.579	42.894	41.808
Արարատ	200.560	215.294	206.100	185.042	175.507
բնակչությանը	41.173	39.682	38.730	38.477	42.758
կոմունալ-կենցաղային օբյեկտներին	1.319	0.673	0.013	0.010	0.013
արտադրությանը	158.068	174.939	167.357	146.555	132.736
Արմավիր	112.400	114.942	117.439	114.261	113.394
բնակչությանը	41.732	39.713	37.972	38.221	41.981
կոմունալ-կենցաղային օբյեկտներին	1.449	0.865	0.071	0.090	0.087
արտադրությանը	69.219	74.364	79.396	75.950	71.326
Գեղարքունիք	79.587	81.479	84.651	80.873	79.963
բնակչությանը	35.509	35.261	33.875	34.626	35.731
կոմունալ-կենցաղային օբյեկտներին	1.906	1.071	0.021	0.031	0.033
արտադրությանը	42.172	45.147	50.755	46.216	44.199

	2012	2013	2014	2015	2016
Լոռի	93.779	108.057	91.490	91.340	90.467
բնակչությանը	37.936	36.579	34.260	35.155	36.595
կոմունալ-կենցաղային օբյեկտներին	2.025	1.311	0.229	0.241	0.267
արտադրությանը	53.818	70.167	57.001	55.944	53.605
Կոտայք	390.951	512.976	531.742	380.901	376.460
բնակչությանը	55.516	55.048	53.046	55.213	60.727
կոմունալ-կենցաղային օբյեկտներին	2.738	6.111	0.131	0.143	0.158
արտադրությանը	332.697	451.817	478.565	325.545	315.575
Շիրակ	102.642	106.064	107.132	101.711	103.733
բնակչությանը	45.836	45.398	43.765	44.098	46.070
կոմունալ-կենցաղային օբյեկտներին	13.615	2.346	0.203	0.139	0.103
արտադրությանը	43.191	58.320	63.164	57.474	57.560
Սյունիք	44.800	45.239	48.287	48.362	48.998
բնակչությանը	14.910	14.068	14.211	14.657	15.736
կոմունալ-կենցաղային օբյեկտներին	0.553	0.428	0.098	0.096	0.106
արտադրությանը	29.337	30.743	33.978	33.609	33.156
Վայոց ձոր	17.186	17.239	17.231	17.036	17.039
բնակչությանը	4.339	4.168	4.122	4.294	4.643
կոմունալ-կենցաղային օբյեկտներին	0.298	0.239	0.013	0.014	0.019
արտադրությանը	12.549	12.832	13.096	12.728	12.377
Տավուշ	36.019	37.654	38.903	40.942	42.930
բնակչությանը	11.391	10.764	10.344	11.097	11.754
կոմունալ-կենցաղային օբյեկտներին	0.926	0.344	0.028	0.024	0.022
արտադրությանը	23.702	26.546	28.531	29.821	31.154
Հնդամներ	1 608.156	1 846.861	1 898.192	1 722.005	1 757.360
բնակչությանը	541.906	538.577	516.173	526.556	581.454
կոմունալ-կենցաղային օբյեկտներին	33.703	19.064	4.012	4.021	4.621
արտադրությանը	1 032.547	1 289.220	1 378.007	1 191.428	1 171.285

բ) քաղաքային բնակավայրեր

մլն. խոր. մ

	2012	2013	2014	2015	2016
ք.Երևան	480.623	556.226	601.760	607.560	654.638
բնակչությանը	241.910	246.354	234.988	239.658	273.063
կոմունալ-կենցաղային օբյեկտներին	8.384	5.185	3.187	3.210	3.786
արտադրությանը	230.329	304.687	363.585	364.692	377.789
Արագածոտն	18.205	20.312	29.938	19.551	16.541
բնակչությանը	6.340	6.233	5.840	5.845	6.496
կոմունալ-կենցաղային օբյեկտներին	0.292	0.329	0.016	0.012	0.014
արտադրությանը	11.573	13.750	24.082	13.694	10.031
ք.Աշտարակ	10.916	9.820	20.680	11.015	8.464
բնակչությանը	4.037	1.045	3.695	3.622	4.122
կոմունալ-կենցաղային օբյեկտներին	0.168	0.146	0.010	0.007	0.010
արտադրությանը	6.711	8.629	16.975	7.386	4.332
ք.Ապարան	3.694	2.929	5.636	5.197	5.353
բնակչությանը	1.201	1.239	1.169	1.237	1.293
կոմունալ-կենցաղային օբյեկտներին	0.062	0.083	0.004	0.005	0.003
արտադրությանը	2.431	1.607	4.463	3.955	4.057
ք.Թալին	3.595	7.563	3.622	3.339	2.724
բնակչությանը	1.102	3.949	0.976	0.986	1.081
կոմունալ-կենցաղային օբյեկտներին	0.062	0.100	0.002	-	0.001
արտադրությանը	2.431	3.514	2.644	2.353	1.642
Արարատ	116.870	128.233	122.643	100.044	82.468
բնակչությանը	11.194	10.873	10.622	10.525	11.859
կոմունալ-կենցաղային օբյեկտներին	0.591	0.325	0.013	0.009	0.012
արտադրությանը	105.085	117.035	112.008	89.510	70.597

	2012	2013	2014	2015	2016
ք.Արարատ	77.942	86.143	79.456	57.176	47.874
բնակչությանը	1.570	1.536	1.500	1.485	1.670
կոմունալ-կենցաղային օբյեկտներին	0.037	0.031	0.002	0.002	0.003
արտադրությանը	76.335	84.576	77.954	55.689	46.201
ք.Վեդի	4.909	5.002	5.475	7.097	5.272
բնակչությանը	1.826	1.754	1.705	1.725	1.884
կոմունալ-կենցաղային օբյեկտներին	0.043	0.073	0.003	0.001	0.002
արտադրությանը	3.040	3.175	3.767	5.371	3.386
ք.Արտաշատ	15.952	15.599	15.912	15.193	14.395
բնակչությանը	4.527	4.407	4.311	4.233	4.772
կոմունալ-կենցաղային օբյեկտներին	0.254	0.131	0.008	0.006	0.007
արտադրությանը	11.171	11.061	11.593	10.954	9.616
ք.Մասիս	18.067	21.489	21.800	20.578	14.927
բնակչությանը	3.271	3.176	3.106	3.082	3.533
կոմունալ-կենցաղային օբյեկտներին	0.257	0.090	-	-	-
արտադրությանը	14.539	18.223	18.694	17.496	11.394
Արմավիր	68.462	51.447	49.947	46.601	47.331
բնակչությանը	16.895	16.300	15.529	15.446	17.253
կոմունալ-կենցաղային օբյեկտներին	0.692	0.385	0.067	0.064	0.061
արտադրությանը	50.875	34.762	34.351	31.091	30.017
ք.Արմավիր	20.941	24.600	22.863	22.214	21.404
բնակչությանը	6.326	5.992	5.589	5.590	6.145
կոմունալ-կենցաղային օբյեկտներին	0.171	0.205	0.019	0.016	0.021
արտադրությանը	14.444	18.403	17.255	16.608	15.238
ք.Վաղարշապատ	39.621	22.979	22.510	22.342	22.243
բնակչությանը	9.126	8.842	8.541	8.423	9.483
կոմունալ-կենցաղային օբյեկտներին	0.513	0.177	0.048	0.048	0.040
արտադրությանը	29.982	13.960	13.921	13.871	12.720
ք.Մեծամոր	7.900	3.868	4.574	2.045	3.684
բնակչությանը	1.443	1.466	1.399	1.433	1.625
կոմունալ-կենցաղային օբյեկտներին	0.008	0.003	-	-	-
արտադրությանը	6.449	2.399	3.175	0.612	2.059
Գեղարքունիք	39.896	37.896	41.589	38.763	37.063
բնակչությանը	14.175	13.958	13.297	13.837	14.566
կոմունալ-կենցաղային օբյեկտներին	1.419	0.760	0.021	0.027	0.029
արտադրությանը	24.302	23.178	28.271	24.899	22.468
ք.Գավառ	8.775	8.227	7.673	7.430	7.193
բնակչությանը	4.121	4.012	3.862	3.921	4.081
կոմունալ-կենցաղային օբյեկտներին	0.521	0.194	0.004	0.005	0.006
արտադրությանը	4.133	4.021	3.807	3.504	3.106
ք.Սարտունի	6.647	6.876	6.762	5.939	5.853
բնակչությանը	2.659	2.589	2.501	2.630	2.702
կոմունալ-կենցաղային օբյեկտներին	0.152	0.213	0.003	0.002	0.003
արտադրությանը	3.836	4.074	4.258	3.307	3.148
ք.Ճամբարակ	2.137	0.673	2.252	2.235	2.369
բնակչությանը	0.657	0.663	0.633	0.730	0.795
կոմունալ-կենցաղային օբյեկտներին	0.069	0.010	0.002	0.003	0.003
արտադրությանը	1.411	-	1.617	1.502	1.571
ք.Սևան	16.230	16.745	19.349	17.619	15.966
բնակչությանը	4.050	4.006	3.861	4.043	4.363
կոմունալ-կենցաղային օբյեկտներին	0.561	0.248	0.009	0.014	0.016
արտադրությանը	11.619	12.491	15.479	13.562	11.587
ք.Վարդենիս	6.107	5.375	5.553	5.540	5.682
բնակչությանը	2.688	2.688	2.440	2.513	2.625
կոմունալ-կենցաղային օբյեկտներին	0.116	0.095	0.003	0.003	0.001
արտադրությանը	3.303	2.592	3.110	3.024	3.056

	2012	2013	2014	2015	2016
Լոռի	76.727	91.127	74.773	74.199	73.144
բնակչությանը	28.616	27.579	26.143	26.914	28.272
կոմունալ-կենցաղային օբյեկտներին	1.263	0.992	0.229	0.223	0.237
արտադրությանը	46.848	62.556	48.401	47.062	44.635
ք.Վանաձոր	37.580	51.251	35.756	35.794	36.285
բնակչությանը	18.726	17.993	17.101	17.689	18.783
կոմունալ-կենցաղային օբյեկտներին	0.950	0.741	0.214	0.210	0.223
արտադրությանը	17.904	32.517	18.441	17.895	17.279
ք.Ալավերդի	20.229	20.611	20.156	19.800	17.662
բնակչությանը	1.887	1.789	1.738	1.829	1.951
կոմունալ-կենցաղային օբյեկտներին	0.057	0.025	0.001	0.001	0.003
արտադրությանը	18.285	18.797	18.417	17.970	15.708
ք.Ախթալա	0.276	0.159	0.193	0.203	0.652
բնակչությանը	0.130	0.120	0.114	0.125	0.125
կոմունալ-կենցաղային օբյեկտներին	0.002	0.007	-	-	-
արտադրությանը	0.144	0.032	0.079	0.078	0.527
ք.Թումանյան	0.747	0.824	0.860	0.943	0.747
բնակչությանը	0.117	0.110	0.098	0.106	0.107
կոմունալ-կենցաղային օբյեկտներին	0.005	0.004	-	-	-
արտադրությանը	0.625	0.710	0.762	0.837	0.640
ք.Սպիտակ	8.058	7.894	8.184	8.123	7.893
բնակչությանը	2.754	2.682	2.554	2.574	2.629
կոմունալ-կենցաղային օբյեկտներին	0.037	0.042	0.008	0.007	0.007
արտադրությանը	5.267	5.170	5.622	5.542	5.257
ք.Ստեփանավան	5.493	5.690	4.885	4.754	5.384
բնակչությանը	2.930	2.812	2.625	2.673	2.759
կոմունալ-կենցաղային օբյեկտներին	0.096	0.079	0.003	0.002	0.001
արտադրությանը	2.467	2.799	2.257	2.079	2.624
ք.Տաշիր	4.344	4.698	4.739	4.582	4.521
բնակչությանը	2.072	2.073	1.913	1.918	1.918
կոմունալ-կենցաղային օբյեկտներին	0.116	0.094	0.003	0.003	0.003
արտադրությանը	2.156	2.531	2.823	2.661	2.600
Կոտայք	306.891	429.51	453.414	285.017	275.445
բնակչությանը	29.536	29.387	29.172	29.933	32.940
կոմունալ-կենցաղային օբյեկտներին	1.553	0.761	0.131	0.130	0.139
արտադրությանը	275.802	399.362	424.111	254.954	242.366
ք.Աբովյան	15.304	18.716	19.690	20.673	20.192
բնակչությանը	9.214	9.229	9.626	9.831	11.149
կոմունալ-կենցաղային օբյեկտներին	0.630	0.343	0.027	0.037	0.044
արտադրությանը	5.460	9.144	10.037	10.805	8.999
ք.Բյուրեղավան	9.160	8.689	5.433	4.990	2.735
բնակչությանը	1.275	1.281	1.233	1.270	1.447
կոմունալ-կենցաղային օբյեկտներին	0.026	0.002	0.002	0.002	0.002
արտադրությանը	7.859	7.406	4.198	3.718	1.286
ք.Հրազդան	263.496	381.298	403.831	235.879	230.229
բնակչությանը	10.185	10.112	9.776	9.849	10.526
կոմունալ-կենցաղային օբյեկտներին	0.330	0.126	0.059	0.054	0.057
արտադրությանը	252.981	371.060	393.996	225.976	219.646
ք.Չարենցավան	9.341	11.464	12.838	13.979	11.994
բնակչությանը	3.867	3.832	3.735	4.027	4.387
կոմունալ-կենցաղային օբյեկտներին	0.145	0.158	0.039	0.035	0.034
արտադրությանը	5.329	7.474	9.064	9.917	7.573
ք.Ծաղկաձոր	2.132	1.844	4.198	2.207	2.240
բնակչությանը	0.990	1.011	1.050	1.085	1.129
կոմունալ-կենցաղային օբյեկտներին	0.327	0.101	0.001	-	-
արտադրությանը	0.815	0.732	3.147	1.122	1.111

	2012	2013	2014	2015	2016
բ.Եղվարդ	5.538	5.819	5.559	5.367	5.901
բնակչությանը	2.317	2.242	2.137	2.218	2.463
կոմունալ-կենցաղային օբյեկտներին	0.028	0.031	0.003	-	-
արտադրությանը	3.193	3.546	3.419	3.149	3.438
բ.Նոր Հաճն	1.920	1.680	1.865	1.922	2.154
բնակչությանը	1.688	1.680	1.615	1.653	1.839
կոմունալ-կենցաղային օբյեկտներին	0.067	-	-	0.002	0.002
արտադրությանը	0.165	-	0.250	0.267	0.313
Շիրակ	58.647	73.598	74.056	69.866	73.920
բնակչությանը	37.398	36.870	35.658	35.949	37.662
կոմունալ-կենցաղային օբյեկտներին	1.718	2.016	0.199	0.056	0.095
արտադրությանը	19.531	34.712	38.199	33.861	36.163
ք.Գյումրի	46.648	60.836	61.596	58.420	63.692
բնակչությանը	32.322	31.915	30.891	31.063	32.621
կոմունալ-կենցաղային օբյեկտներին	0.705	1.506	0.178	0.041	0.077
արտադրությանը	13.621	27.415	30.527	27.316	30.994
ք.Մարալիկ	3.409	3.717	3.536	2.878	2.871
բնակչությանը	1.136	1.146	1.110	1.146	1.216
կոմունալ-կենցաղային օբյեկտներին	0.021	0.071	0.005	0.003	0.005
արտադրությանը	2.252	2.500	2.421	1.729	1.650
ք.Արթիկ	8.590	9.045	8.924	8.568	7.357
բնակչությանը	3.940	3.809	3.657	3.740	3.825
կոմունալ-կենցաղային օբյեկտներին	0.992	0.439	0.016	0.012	0.013
արտադրությանը	3.658	4.797	5.251	4.816	3.519
Սյունիք	36.750	39.431	40.725	39.538	40.204
բնակչությանը	12.274	11.514	11.717	12.056	13.092
կոմունալ-կենցաղային օբյեկտներին	0.413	0.387	0.098	0.077	0.079
արտադրությանը	24.063	27.530	28.91	27.405	27.033
ք.Կապան	15.469	15.095	15.442	15.286	15.536
բնակչությանը	5.141	4.836	4.983	5.113	5.616
կոմունալ-կենցաղային օբյեկտներին	0.219	0.221	0.065	0.063	0.056
արտադրությանը	10.109	10.038	10.394	10.110	9.864
ք.Գորիս	10.389	11.014	12.065	11.842	11.490
բնակչությանը	3.359	3.124	3.178	3.207	3.387
կոմունալ-կենցաղային օբյեկտներին	0.111	0.074	0.013	0.003	0.011
արտադրությանը	6.919	7.816	8.874	8.632	8.092
ք.Քաջարան	6.637	7.700	6.489	6.162	6.966
բնակչությանը	1.436	1.396	1.399	1.546	1.763
կոմունալ-կենցաղային օբյեկտներին	0.015	0.032	0.014	0.006	0.006
արտադրությանը	5.186	6.272	5.076	4.610	5.197
ք.Սիսիան	4.255	5.622	4.824	4.242	4.303
բնակչությանը	2.338	2.158	2.157	2.190	2.326
կոմունալ-կենցաղային օբյեկտներին	0.068	0.060	0.006	0.005	0.006
արտադրությանը	1.849	3.404	2.661	2.047	1.971
ք.Ագարակ	-	-	1.905	2.006	1.909
բնակչությանը	-	-	-	-	-
կոմունալ-կենցաղային օբյեկտներին	-	-	-	-	-
արտադրությանը	-	-	1.905	2.006	1.909
Վայոց ձոր	11.495	13.392	12.608	12.355	12.037
բնակչությանը	3.259	3.124	3.083	3.191	3.472
կոմունալ-կենցաղային օբյեկտներին	0.213	0.221	0.013	0.009	0.012
արտադրությանը	8.023	10.047	9.512	9.155	8.553
ք.Եղեգնաձոր	2.675	3.443	3.783	3.911	3.896
բնակչությանը	1.457	1.429	1.405	1.434	1.562
կոմունալ-կենցաղային օբյեկտներին	0.118	0.112	0.011	0.005	0.007
արտադրությանը	1.100	1.902	2.367	2.472	2.327

ՀՀ բնակարանային ֆոնդը և կոմունալ տնտեսությունը 2016թ.

	2012	2013	2014	2015	2016
ք.Վայք	5.574	6.079	5.813	5.552	5.200
բնակչությանը	0.883	0.826	0.798	0.835	0.923
կոմունալ-կենցաղային օբյեկտներին	0.035	0.045	-	-	-
արտադրությանը	4.656	5.208	5.015	4.717	4.277
ք.Ջերմուկ	3.246	3.870	3.012	2.892	2.941
բնակչությանը	0.919	0.869	0.880	0.922	0.987
կոմունալ-կենցաղային օբյեկտներին	0.060	0.064	0.002	0.004	0.005
արտադրությանը	2.267	2.937	2.130	1.966	1.949
Տավուշ	23.783	21.200	22.455	25.790	26.149
բնակչությանը	6.932	6.585	6.409	6.745	7.241
կոմունալ-կենցաղային օբյեկտներին	0.771	0.328	0.027	0.018	0.016
արտադրությանը	16.080	14.287	16.019	19.027	18.892
ք.Բջնան	9.678	8.125	8.617	11.510	10.394
բնակչությանը	2.388	2.279	2.207	2.283	2.503
կոմունալ-կենցաղային օբյեկտներին	0.210	0.074	0.009	0.004	0.004
արտադրությանը	7.080	5.772	6.401	9.223	7.887
ք.Նոյեմբերյան	1.501	1.497	1.509	1.488	2.063
բնակչությանը	0.702	0.632	0.589	0.632	0.688
կոմունալ-կենցաղային օբյեկտներին	0.037	0.096	-	-	-
արտադրությանը	0.762	0.769	0.920	0.856	1.375
ք.Բերդ	3.493	3.135	3.423	3.382	3.204
բնակչությանը	0.920	0.832	0.768	0.808	0.840
կոմունալ-կենցաղային օբյեկտներին	0.123	0.048	0.001	0.001	0.001
արտադրությանը	2.450	2.255	2.654	2.573	2.363
ք.Դիլիջան	7.757	8.209	8.674	9.176	9.916
բնակչությանը	2.694	2.629	2.654	2.825	3.011
կոմունալ-կենցաղային օբյեկտներին	0.393	0.099	0.017	0.013	0.011
արտադրությանը	4.670	5.481	6.003	6.338	6.894
ք.Այրում	1.354	0.234	0.232	0.234	0.572
բնակչությանը	0.228	0.213	0.191	0.197	0.199
կոմունալ-կենցաղային օբյեկտներին	0.008	0.011	-	-	-
արտադրությանը	1.118	0.010	0.041	0.037	0.373
Ընդամենը	1 238.349	1 462.372	1 523.908	1 319.284	1 338.940
բնակչությանը	408.529	408.777	392.458	400.099	445.916
կոմունալ-կենցաղային օբյեկտներին	17.309	11.689	4.001	3.835	4.480
արտադրությանը	812.511	1 041.906	1 127.449	915.350	888.544

զ) գյուղական բնակավայրեր

մլն. խոր. մ

	2012	2013	2014	2015	2016
Արագածոտն	31.404	31.379	23.519	34.426	37.690
բնակչությանը	5.314	5.309	5.020	5.215	5.900
կոմունալ-կենցաղային օբյեկտներին	0.198	0.162	0.002	0.011	0.013
արտադրությանը	25.892	25.908	18.497	29.200	31.777
Արարատ	83.690	87.061	83.457	84.998	93.039
բնակչությանը	29.979	28.809	28.108	27.952	30.899
կոմունալ-կենցաղային օբյեկտներին	0.728	0.348	-	0.001	0.001
արտադրությանը	52.983	57.904	55.349	57.045	62.139
Արմավիր	43.938	63.495	67.492	67.660	66.063
բնակչությանը	24.837	23.413	22.443	22.775	24.728
կոմունալ-կենցաղային օբյեկտներին	0.757	0.480	0.004	0.026	0.026
արտադրությանը	18.344	39.602	45.045	44.859	41.309
Փեղարքունիք	39.691	43.583	43.062	42.110	42.900
բնակչությանը	21.334	21.303	20.578	20.789	21.165
կոմունալ-կենցաղային օբյեկտներին	0.487	0.311	-	0.004	0.004
արտադրությանը	17.870	21.969	22.484	21.317	21.731

ՀՀ բնակարանային ֆոնդը և կոմունալ տնտեսությունը 2016թ.

	2012	2013	2014	2015	2016
Լոռի	17.052	16.930	16.717	17.141	17.323
բնակչությանը	9.320	9.000	8.117	8.241	8.323
կոմունալ-կենցաղային օբյեկտներին	0.762	0.319	-	0.018	0.030
արտադրությանը	6.970	7.611	8.600	8.882	8.970
Կոտայք	84.060	83.466	78.328	95.884	101.015
բնակչությանը	25.980	25.661	23.874	25.280	27.787
կոմունալ-կենցաղային օբյեկտներին	1.185	5.350	-	0.013	0.019
արտադրությանը	56.895	52.455	54.454	70.591	73.209
Շիրակ	43.995	32.466	33.076	31.845	29.813
բնակչությանը	8.438	8.528	8.107	8.149	8.408
կոմունալ-կենցաղային օբյեկտներին	11.897	0.330	0.004	0.083	0.008
արտադրությանը	23.660	23.608	24.965	23.613	21.397
Սյունիք	8.050	5.808	7.562	8.824	8.794
բնակչությանը	2.636	2.554	2.494	2.601	2.644
կոմունալ-կենցաղային օբյեկտներին	0.140	0.041	-	0.019	0.027
արտադրությանը	5.274	3.213	5.068	6.204	6.123
Վայոց ձոր	5.691	3.847	4.623	4.681	5.002
բնակչությանը	1.080	1.044	1.039	1.103	1.171
կոմունալ-կենցաղային օբյեկտներին	0.085	0.018	-	0.005	0.007
արտադրությանը	4.526	2.785	3.584	3.573	3.824
Տավուշ	12.236	16.454	16.448	15.152	16.781
բնակչությանը	4.459	4.179	3.935	4.352	4.513
կոմունալ-կենցաղային օբյեկտներին	0.155	0.016	0.001	0.006	0.006
արտադրությանը	7.622	12.259	12.512	10.794	12.262
Հնդամներ	369.807	384.489	374.284	402.721	418.420
բնակչությանը	133.377	129.800	123.715	126.457	135.538
կոմունալ-կենցաղային օբյեկտներին	16.394	7.375	0.011	0.186	0.141
արտադրությանը	220.036	247.314	250.558	276.078	282.741

Հեղուկ գազի ստացումը և իրացումը, 2012-2016թթ.

տոննա

	2012	2013	2014	2015	2016
Գազի ծավալը տարեկազմին	60.6	61.0	76.4	57.4	57.6
Տարվա ընթացքում ստացված գազի ծավալը	285.1	243.0	230.0	359.3	404.7
Կորուստը	4.2	3.6	4.0	5.4	5.6
Գազի իրացումը	280.5	224.0	245.0	353.7	389.7
որից՝ բնակչության կողմից	43.6	27.2	38.8	63.3	43.6
Գազի ծավալը տարեկերթին	61.0	76.4	57.4	57.6	67.0

Հեղուկ գազի իրացման ծավալն ըստ ՀՀ մարզերի և Երևան քաղաքի, 2012-2016թթ.

ա) ընդամենը

տոննա

	2012	2013	2014	2015	2016
ք.Երևան	132.5	114.3	123.9	138.8	122.1
Արագածոտն	8.8	9.6	7.3	19.4	22.0
Արարատ	13.2	6.2	8.2	22.5	28.8
Արմավիր	9.9	12.6	21.2	41.9	44.0
Գեղարքունիք	10.7	11.2	7.9	24.2	25.8
Լոռի	11.9	6.9	5.2	9.2	12.8
Կոտայք	24.0	22.7	30.7	37.3	43.1
Շիրակ	8.3	-	0.6	2.0	1.3
Սյունիք	49.4	29.5	26.6	38.8	64.5
Վայոց ձոր	10.5	8.5	6.5	13.2	15.7
Տավուշ	1.3	2.5	6.9	6.4	9.6
Հնդամներ ՀՀ	280.5	224.0	245.0	353.7	389.7

բ) քաղաքային բնակավայրեր

տոննա

	2012	2013	2014	2015	2016
ք.Երևան	132.5	114.3	123.9	138.8	122.1
Արագածոտն	3.8	7.7	0.1	-	3.0
Արարատ	8.8	6.2	8.2	22.5	28.1
Արմավիր	8.5	6.7	8.2	19.5	12.1
Գեղարքունիք	10.4	9.0	7.3	22.9	16.5
Լոռի	7.8	3.5	3.9	4.0	5.3
Կոտայք	21.9	20.9	22.8	33	32.9
Շիրակ	6.5	-	0.6	2.0	1.3
Սյունիք	49.4	29.5	26.6	38.8	64.5
Վայոց ձոր	1.3	1.5	6.5	10.4	5.7
Տավուշ	-	2.5	6.9	6.4	6.4
Ընդամենը ՀՀ	250.9	201.8	215.0	298.3	297.9

գ) գյուղական բնակավայրեր

տոննա

	2012	2013	2014	2015	2016
Արագածոտն	5.0	1.9	7.2	19.4	19.0
Արարատ	4.4	-	-	-	0.7
Արմավիր	1.4	5.9	13.0	22.4	31.9
Գեղարքունիք	0.3	2.2	0.6	1.3	9.3
Լոռի	4.1	3.4	1.3	5.2	7.5
Կոտայք	2.1	1.8	7.9	4.3	10.2
Շիրակ	1.8	-	-	-	-
Սյունիք	-	-	-	-	-
Վայոց ձոր	9.2	7.0	-	2.8	10.0
Տավուշ	1.3	-	-	-	3.2
Ընդամենը ՀՀ	29.6	22.2	30.0	55.4	91.8

Բնական և հեղուկ գազի իրացումից ստացված ֆինանսական ընդհանրացված ցուցանիշները, 2012-2016թթ.

մլն. դրամ

	2012	2013	2014	2015	2016
Մուտքեր	201 466.4	234 852.4	326 328.2	273 180.0	260 290.4
որից՝ բնակչությունից	59 765.8	64 048.0	67 128.9	68 541.5	73 434.0
Օախսեր	261 775.7	270 764.2	294 981.5	284 971.9	258 179.6