

3. Հանրապետության ջրամատակարարման համակարգ

2019թ. հունվարի 1-ի դրությամբ կենտրոնացված ջրամատակարարման համակարգում հաշվառված ջրմուղի մայր (մագիստրալային) ջրատարի, փողոցային, միջթաղային ու միջբակային ցանցերի միագիծ ընդհանուր երկարությունները կազմել են, համապատասխանաբար՝ 5 604.9, 8 92.2 և 1 729.2 կմ, որից քաղաքներում՝ 3 739.6, 5 156.9 և 1 068.2 կմ:

2018թ. ցանցին բաց է թողնվել 589.7 մլն. խոր. մ ջուր (ք.Երևան՝ 263.3 մլն. խոր. մ), որից 469.9 մլն. խոր. մ-ը՝ ինքնահոսքով (ք.Երևան՝ 199.3 մլն. խոր. մ): 2018թ. ջրի կորուստը կազմել է ցանցին բաց թողնված ջրի ընդհանուր ծավալի 79.4%-ը, Երևան քաղաքում՝ 74.6%-ը:

Ջրմուղի ցանցերի միագիծ երկարություններն ըստ ՀՀ մարզերի և Երևան քաղաքի տարեվերջին, 2018թ.

կմ

	Մագիստրալային ջրատար	Փողոցային ցանց	որից՝ կարիք ունեն փոխարինման	Միջթաղային և միջբակային ցանց
ք.Երևան	814.1	897.7	749.8	400.2
Արագածոտն	344.0	483.0	210.2	15.0
Արարատ	498.2	1 294.0	403.1	73.0
Արմավիր	463.8	857.0	215.7	127.0
Գեղարքունիք	454.5	550.4	299.2	51.0
Լոռի	743.0	1 077.7	409.3	83.5
Կոտայք	543.0	954.1	190.4	75.0
Շիրակ	588.0	1 553.0	609.2	715.0
Սյունիք	561.3	488.4	240.2	119.5
Վայոց ձոր	115.0	176.2	63.9	40.0
Տավուշ	480.0	257.7	94.8	30.0
Ընդամենը ՀՀ	5 604.9	8 589.2	3 485.8	1 729.2

Ցանցին բաց թողնված ջրի, կորուստների և սպառողներին տրված ջրի ծավալներն ըստ ՀՀ մարզերի և Երևան քաղաքի, 2018թ.

հազ. խոր. մ

	Ցանցին բաց թողնված ջրի ծավալը	Ջրի կորուստները	Սպառողներին տրված ջրի ծավալը				
			ընդամենը	այդ թվում՝			այլ սպառողներին
				ընդամենը	իր համակարգի սպառողներին		
					բնակչությանը	կոմունալ-կենցաղային և արտադրական կարիքների համար	
ք.Երևան	263 343.5	196 363.7	66 979.8	65 847.1	40 545.3	25 301.8	1 132.7
Արագածոտն	21 105.9	18 015.9	3 090.0	2 596.4	1 997.5	598.9	493.6
Արարատ	25 095.0	16 284.5	8 810.5	7 924.9	6 740.2	1 184.7	885.6
Արմավիր	27 506.2	21 532.9	5 973.3	5 953.9	4 904.4	1 049.5	19.4
Գեղարքունիք	23 665.7	20 820.4	2 845.3	2 790.8	2 227.4	563.4	54.5
Լոռի	57 266.9	51 369.3	5 897.6	5 753.9	4 490.3	1 263.6	143.7
Կոտայք	29 422.8	18 320.8	11 102.0	11 023.4	7 848.0	3 175.4	78.6
Շիրակ	76 316.4	69 432.5	6 883.9	6 604.1	4 929.9	1 674.2	279.8
Սյունիք	43 507.8	37 613.3	5 894.5	5 803.6	3 360.4	2 443.2	90.9
Վայոց ձոր	12 647.0	11 390.6	1 256.4	1 256.4	734.1	522.3	-
Տավուշ	9 827.7	7 303.7	2 524.0	2 385.4	1 510.9	874.5	138.6
Ընդամենը ՀՀ	589 704.9	468 447.6	121 257.3	117 939.9	79 288.4	38 651.5	3 317.4

Սպառողներին տրված ջրի ծավալն ըստ ՀՀ մարզերի և Երևան քաղաքի, 2018թ.

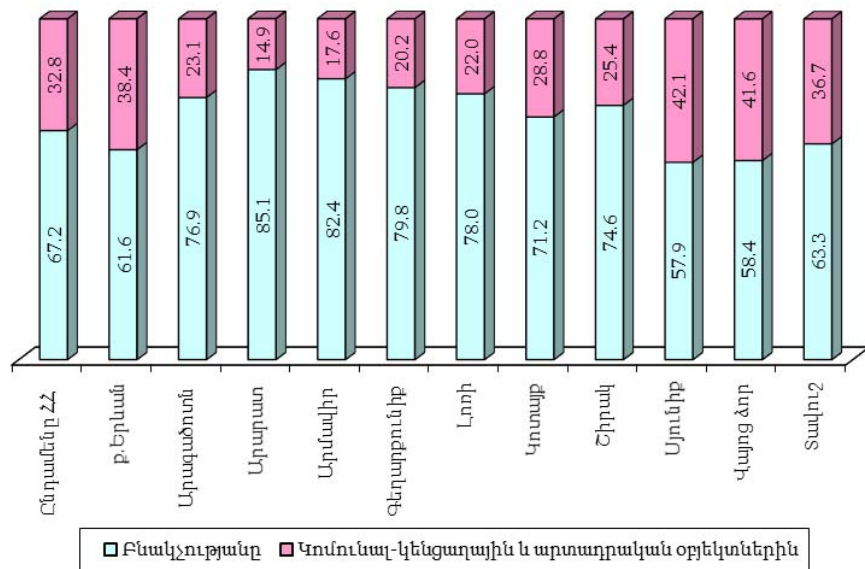
հազ. խոր. մ

	Սպառողներին տրված ջրի ծավալը	այդ թվում՝		
		բնակչությանը	կոմունալ-կենցաղային և արտադրական կարիքների համար	այլ սպառողներին
ք.Երևան	66 979.8	40 545.3	25 301.8	1 132.7
Արագածոտն	3 090.0	1 997.5	598.9	493.6
ք.Աշտարակ	989.9	707.3	282.6	-
ք.Թային	255.8	178.1	77.7	-
ք.Ապարան	222.5	170.1	52.4	-
գյուղեր	1 621.8	942.0	186.2	493.6
Արարատ	8 810.5	6 740.2	1 184.7	885.6
ք.Արարատ	615.0	395.6	219.4	-
ք.Վեդի	380.8	338.1	42.7	-
ք.Արտաշատ	953.5	795.1	158.4	-
ք.Մասիս	769.0	575.0	194.0	-
գյուղեր	6 092.2	4 636.4	570.2	885.6
Արմավիր	5 973.3	4 904.4	1 049.5	19.4
ք.Արմավիր	1 272.4	1 002.9	269.5	-
ք.Մեծամոր	343.9	316.3	27.6	-
ք.Վաղարշապատ	2 008.9	1 560.5	448.4	-
գյուղեր	2 348.1	2 024.7	304.0	19.4
Գեղարքունիք	2 845.3	2 227.4	563.4	54.5
ք.Գավառ	637.5	547.5	90.0	-
ք.Ճամբարակ	84.2	71.9	12.3	-
ք.Մարտունի	245.2	207.7	37.5	-
ք.Սևան	533.9	459.0	74.9	-
ք.Վարդենիս	472.2	185.8	286.4	-
գյուղեր	872.3	755.5	62.3	54.5
Լոռի	5 897.6	4 490.3	1 263.6	143.7
ք.Վանաձոր	2 898.5	2 292.1	606.4	-
ք.Այվերդի	555.6	362.6	193.0	-
ք.Ախթալա	68.9	53.4	15.5	-
ք.Թումանյան	27.1	18.1	9.0	-
ք. Շամլուղ	70.0	70.0	-	-
ք.Սպիտակ	360.9	314.1	46.8	-
ք.Ստեփանավան	521.6	369.0	152.6	-
ք.Տաշիր	329.7	267.7	62.0	-
գյուղեր	1 065.3	743.3	178.3	143.7
Կոտայք	11 102.0	7 848.0	3 175.4	78.6
ք.Արուսյան	2 247.7	1 676.3	571.4	-
ք.Բյուրեղավան	378.5	249.1	129.4	-
ք.Հրազդան	1 375.5	1 114.5	261.0	-
ք.Չարենցավան	964.0	658.2	305.8	-
ք.Օտդկաձոր	314.4	86.9	227.5	-
ք.Եղվարդ	691.2	413.0	278.2	-
ք.Նոր Հաճն	406.0	353.0	53.0	-
գյուղեր	4 724.7	3 297.0	1 349.1	78.6
Շիրակ	6 883.9	4 929.9	1 674.2	279.8
ք.Գյումրի	4 140.7	2 984.3	1 156.4	-
ք.Մարալիկ	228.8	159.8	69.0	-
ք.Արթիկ	507.7	440.9	66.8	-
գյուղեր	2 006.7	1 344.9	382.0	279.8
Սյունիք	5 894.5	3 360.4	2 443.2	90.9
ք.Կապան	1 814.7	1 182.4	632.3	-
ք.Գորիս	779.6	456.0	323.6	-
ք.Քաջարան	1 077.8	422.0	655.8	-

ՀՀ բնակարանային ֆոնդը և կոմունալ տնտեսությունը 2018թ.

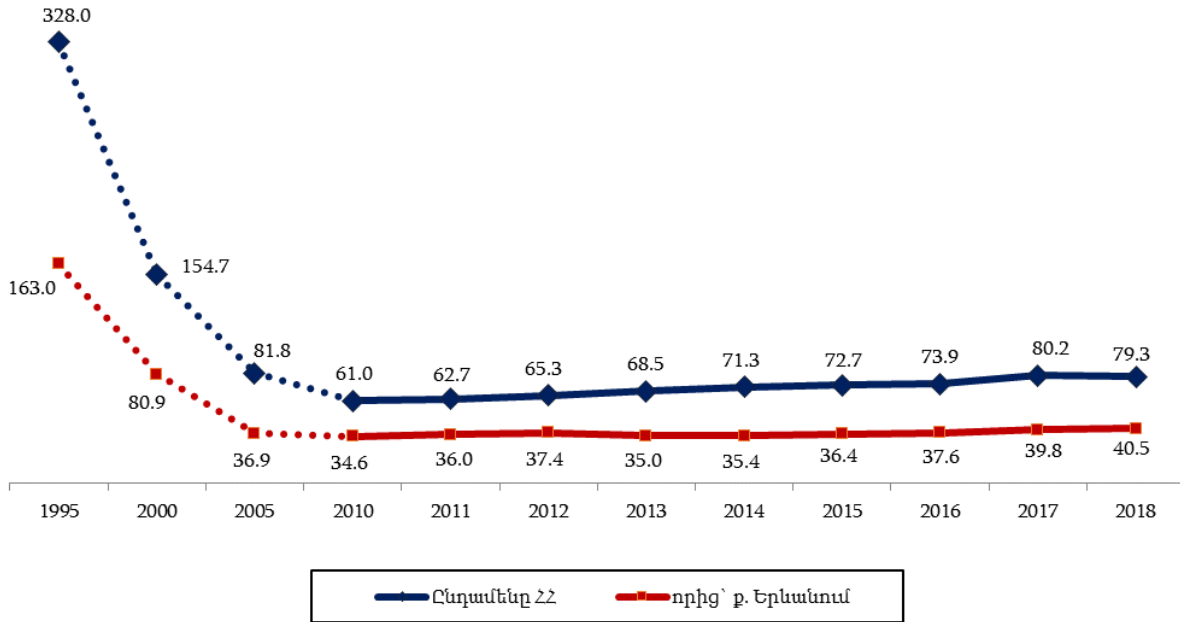
	Սպառողներին տրված ջրի ծավալը	այդ թվում՝		
		բնակչությանը	կոմունալ-կենցաղային և արտադրական կարիքների համար	այլ սպառողներին
ք.Մեղրի	237.7	164.3	73.4	-
ք.Ագարակ	532.0	178.5	353.5	-
ք.Սիսիան	793.8	547.0	243.9	2.9
ք.Դաստակերտ	0.4	0.1	0.3	-
գյուղեր	658.5	410.1	160.4	88.0
Վայոց ձոր	1 256.4	734.1	522.3	-
ք.Եղեգնաձոր	473.3	302.0	171.3	-
ք.Վայք	411.1	195.1	216.0	-
ք.Զերմուկ	263.2	135.0	128.2	-
գյուղեր	108.8	102.0	6.8	-
Տավուշ	2 524.0	1 510.9	874.5	138.6
ք.Բջևան	623.1	390.0	233.1	-
ք.Նոյեմբերյան	224.5	177.4	47.1	-
ք.Այրում	68.8	62.2	6.6	-
ք.Բերդ	335.9	224.4	111.5	-
ք.Դիլիջան	875.3	424.7	450.6	-
գյուղեր	396.4	232.2	25.6	138.6
Ընդամենը ՀՀ	121 257.3	79 288.4	38 651.5	3 317.4
քաղաքներ	101 362.5	64 800.3	35 426.6	1 135.6
գյուղեր	19 894.8	14 488.1	3 224.9	2 181.8

Իր համակարգի սպառողներին տրված ջրի ընդհանուր ծավալն ըստ նպատակայնության, ըստ ՀՀ մարզերի և Երևան քաղաքի, 2018թ.

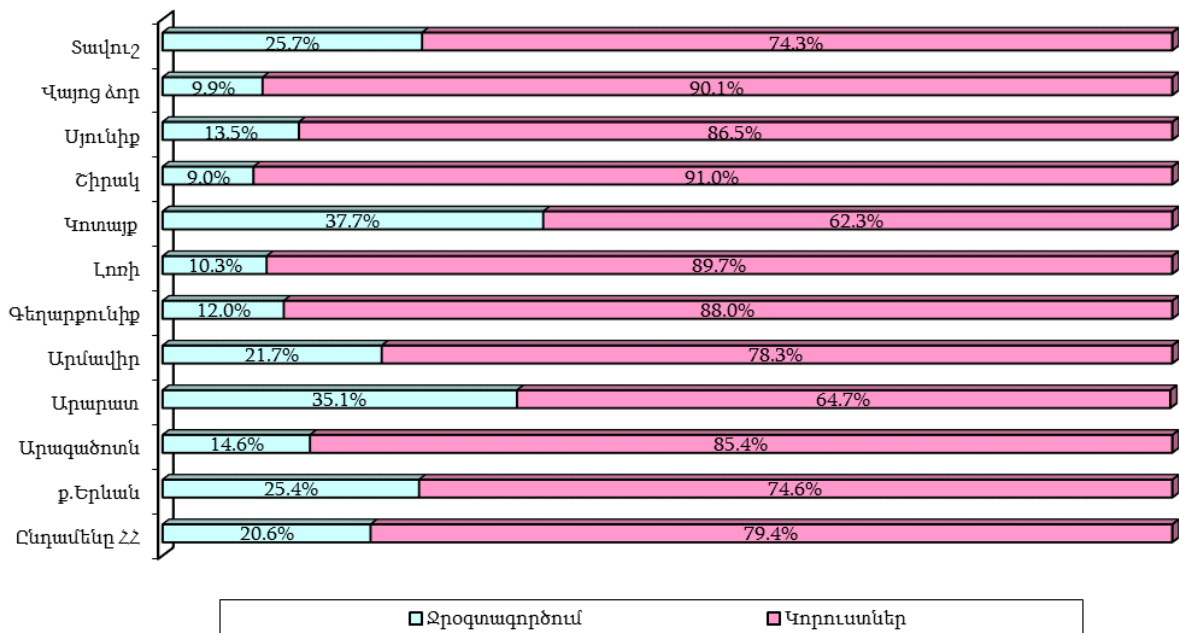


Բնակչությանը տրված ջրի ծավալը, 1995-2018թթ.

մլն. խոր. մ



Ջրօգտագործման և ջրի կորուստների տոկոսային հարաբերակցությունն ըստ ՀՀ մարզերի և Երևան քաղաքի, 2018թ.



Հավելված 3

Ջրմուղի ցանցի մագիստրալային ջրատարի միագիծ երկարությունն ըստ ՀՀ մարզերի և Երևան քաղաքի տարեկերջին, 2014-2018թթ.

կմ

	2014	2015	2016	2017	2018
ք.Երևան	814.1	814.1	814.1	814.1	814.1
Արագածոտն	344.0	344.0	344.0	344.0	344.0
Արարատ	498.2	498.2	498.2	498.2	498.2
Արմավիր	459.6	463.8	463.8	463.8	463.8
Գեղարքունիք	454.5	454.5	454.5	454.5	454.5
Լոռի	743.0	743.0	743.0	743.0	743.0
Կոտայք	544.0	544.0	544.0	544.0	543.0
Շիրակ	588.0	588.0	588.0	588.0	588.0
Սյունիք	546.4	546.4	546.4	550.2	561.3
Վայոց ձոր	115.0	115.0	115.0	115.0	115.0
Տավուշ	480.0	480.0	480.0	480.0	480.0
Ընդամենը ՀՀ	5 586.8	5 591.0	5 591.0	5 594.8	5 604.9

Ջրմուղի փողոցային ցանցի միագիծ երկարությունն ըստ ՀՀ մարզերի և Երևան քաղաքի տարեկերջին, 2014-2018թթ.

ա) ընդամենը

կմ

	2014	2015	2016	2017	2018
ք.Երևան	897.4	897.4	897.7	897.7	897.7
Արագածոտն	483.0	483.0	483.0	483.0	483.0
Արարատ	1 294.0	1 294.0	1 294.0	1 294.0	1 294.0
Արմավիր	837.5	856.8	856.8	856.8	857.0
Գեղարքունիք	550.4	550.4	550.4	550.4	550.4
Լոռի	927.7	1 077.5	1 077.5	1 077.5	1 077.7
Կոտայք	954.1	954.1	954.1	954.1	954.1
Շիրակ	1 166.0	1 553.0	1 553.0	1 553.0	1 553.0
Սյունիք	489.8	489.8	489.8	484.4	488.4
Վայոց ձոր	176.2	176.2	176.2	176.2	176.2
Տավուշ	257.7	257.7	257.7	257.7	257.7
Ընդամենը ՀՀ	8 033.8	8 589.9	8 590.2	8 584.8	8 589.2

բ) որից՝ կարիք ունեն փոխարինման

կմ

	2014	2015	2016	2017	2018
ք.Երևան	685.1	729.9	735.0	742.4	749.8
Արագածոտն	206.0	206.0	206.0	208.1	210.2
Արարատ	395.0	395.0	395.0	399.1	403.1
Արմավիր	211.4	211.4	211.4	213.6	215.7
Գեղարքունիք	324.0	324.0	324.0	327.3	299.2
Լոռի	461.3	411.3	411.3	415.4	409.3
Կոտայք	280.0	279.0	279.6	282.0	190.4
Շիրակ	684.0	884.0	883.0	891.8	609.2
Սյունիք	233.5	234.0	231.0	231.2	240.2
Վայոց ձոր	80.0	80.0	80.0	80.8	63.9
Տավուշ	138.0	138.0	138.0	139.3	94.8
Ընդամենը ՀՀ	3 698.3	3 892.6	3 894.3	3 931.0	3 485.8

Ջրմուղի միջթաղային և միջբակային ցանցերի միագիծ երկարությունն ըստ ՀՀ մարզերի և Երևան քաղաքի տարեկերջին, 2014-2018թթ.

կմ

	2014	2015	2016	2017	2018
ք.Երևան	400.2	400.2	400.2	400.2	400.2
Արագածոտն	15.0	15.0	15.0	15.0	15.0
Արարատ	73.0	73.0	73.0	73.0	73.0
Արմավիր	127.0	127.0	127.0	127.0	127.0
Գեղարքունիք	51.0	51.0	51.0	51.0	51.0
Լոռի	86.3	83.5	83.5	83.5	83.5
Կոտայք	75.0	75.0	75.0	75.0	75.0
Շիրակ	148.0	716.0	716.0	715.0	715.0
Սյունիք	105.5	105.5	105.5	109.4	119.5
Վայոց ձոր	40.0	40.0	40.0	40.0	40.0
Տավուշ	30.0	30.0	30.0	30.0	30.0
Ընդամենը ՀՀ	1 151.0	1 716.2	1 716.2	1 719.1	1 729.2

Ցանցին բաց թողնված ջրի ծավալն ըստ ՀՀ մարզերի և Երևան քաղաքի, 2014-2018թթ.

հազ. խոր. մ

	2014	2015	2016	2017	2018
ք.Երևան	279 240.1	268 050.4	254 970.2	260 187.8	263 343.5
Արագածոտն	13 611.5	14 021.7	15 417.0	21 531.3	21 105.9
Արարատ	26 637.4	26 117.7	27 838.0	32 289.0	25 095.0
Արմավիր	21 967.5	22 089.5	23 871.2	28 112.5	27 506.2
Գեղարքունիք	14 669.4	15 021.9	16 529.2	24 370.8	23 665.7
Լոռի	32 422.1	37 683.2	25 709.0	53 222.8	57 266.9
Կոտայք	29 683.5	31 577.9	34 453.4	31 102.1	29 422.8
Շիրակ	52 616.3	49 460.6	45 658.6	60 461.6	76 316.4
Սյունիք	20 860.0	23 494.7	25 747.2	40 281.6	43 507.8
Վայոց ձոր	2 167.4	2 745.5	3 020.9	10 578.3	12 647.0
Տավուշ	6 316.7	6 046.0	6 622.0	10 012.9	9 827.7
Ընդամենը ՀՀ	500 191.9	496 309.1	479 836.7	572 150.7	589 704.9

Ջրի կորուստներն ըստ ՀՀ մարզերի և Երևան քաղաքի, 2014-2018թթ.

հազ. խոր. մ

	2014	2015	2016	2017	2018
ք.Երևան	218 024.9	204 149.6	188 752.2	194 135.2	196 363.7
Արագածոտն	11 477.6	11 753.9	13 155.2	18 419.7	18 015.9
Արարատ	18 884.1	19 221.0	20 941.7	22 869.6	16 284.5
Արմավիր	16 485.8	16 421.1	18 365.2	21 992.4	21 532.9
Գեղարքունիք	11 934.4	12 190.0	13 700.6	21 239.6	20 820.4
Լոռի	27 251.8	31 924.7	20 144.5	47 255.9	51 369.3
Կոտայք	20 270.0	22 068.0	24 809.9	20 069.0	18 320.8
Շիրակ	46 617.0	43 322.8	39 546.7	53 840.7	69 432.5
Սյունիք	11 462.5	11 988.5	14 241.4	34 322.5	37 613.3
Վայոց ձոր	958.6	1 513.4	1 789.0	9 227.2	11 390.6
Տավուշ	4 576.0	4 079.9	4 658.2	7 590.7	7 303.7
Ընդամենը ՀՀ	387 942.7	378 632.9	360 104.6	450 962.5	468 447.6

Սպառողներին տրված ջրի ծավալն ըստ ՀՀ մարզերի և Երևան քաղաքի, 2014-2018թթ.

հազ. խոր. մ

	2014	2015	2016	2017	2018
ք.Երևան	61 215.2	63 900.8	66 218.0	66 052.6	66 979.8
Արագածոտն	2 133.9	2 267.8	2 261.8	3 111.6	3 090.0
Արարատ	7 753.3	6 896.7	6 896.3	9 419.4	8 810.5

ՀՀ բնակարանային ֆոնդը և կոմունալ տնտեսությունը 2018թ.

	2014	2015	2016	2017	2018
Արմավիր	5 481.7	5 668.4	5 506.0	6 120.1	5 973.3
Գեղարքունիք	2 735.0	2 831.9	2 828.6	3 131.2	2 845.3
Լոռի	5 170.3	5 758.5	5 564.5	5 966.9	5 897.6
Կոտայք	9 413.5	9 509.9	9 643.5	11 033.1	11 102.0
Շիրակ	5 999.3	6 137.8	6 111.9	6 620.9	6 883.9
Սյունիք	9 397.5	11 506.2	11 505.8	5 959.1	5 894.5
Վայոց ձոր	1 208.8	1 232.1	1 231.9	1 351.1	1 256.4
Տավուշ	1 740.7	1 966.1	1 963.8	2 422.2	2 524.0
Ընդամենը ՀՀ	112 249.2	117 676.2	119 732.1	121 188.2	121 257.3

Բնակչությանը տրված ջրի ծավալն ըստ ՀՀ մարզերի և Երևան քաղաքի, 2014-2018թթ.

հազ. խոր. մ

	2014	2015	2016	2017	2018
ք.Երևան	35 445.8	36 366.7	37 615.3	39 815.7	40 545.3
Արագածոտն	1 497.9	1 660.3	1 654.8	2 240.2	1 997.5
Արարատ	6 195.0	5 319.9	5 319.9	7 019.0	6 740.2
Արմավիր	4 472.9	4 569.0	4 569.3	5 158.5	4 904.4
Գեղարքունիք	2 218.3	2 303.3	2 303.3	2 584.7	2 227.4
Լոռի	4 049.4	4 774.6	4 651.9	4 547.8	4 490.3
Կոտայք	7 946.0	8 046.6	8 173.6	7 950.3	7 848.0
Շիրակ	4 599.8	4 701.9	4 670.3	5 011.8	4 929.9
Սյունիք	3 064.4	2 988.1	2 988.1	3 490.6	3 360.4
Վայոց ձոր	706.3	703.5	703.5	821.6	734.1
Տավուշ	1 120.0	1 297.3	1 297.3	1 585.4	1 510.9
Ընդամենը ՀՀ	71 315.8	72 731.2	73 947.3	80 225.6	79 288.4

Կոմունալ-կենցաղային և արտադրական կարիքների համար տրված ջրի ծավալն ըստ ՀՀ մարզերի և Երևան քաղաքի, 2014-2018թթ.

հազ. խոր. մ

	2014	2015	2016	2017	2018
ք.Երևան	23 521.8	25 293.3	25 988.7	25 027.5	25 301.8
Արագածոտն	636.0	607.5	607.0	525.3	598.9
Արարատ	1 558.3	1 576.8	1 576.4	1 112.5	1 184.7
Արմավիր	1 008.8	1 099.4	936.7	952.2	1 049.5
Գեղարքունիք	516.7	528.6	525.3	546.5	563.4
Լոռի	1 120.9	983.9	912.6	1 131.8	1 263.6
Կոտայք	1 467.5	1 463.3	1 469.9	3 030.4	3 175.4
Շիրակ	1 399.5	1 435.9	1 441.6	1 259.9	1 674.2
Սյունիք	6 333.1	8 518.1	8 517.7	2 381.2	2 443.2
Վայոց ձոր	502.5	528.6	528.4	529.5	522.3
Տավուշ	620.7	668.8	666.5	803.7	874.5
Ընդամենը ՀՀ	38 685.8	42 704.2	43 170.8	37 300.5	38 651.5

Սպառողներին տրված ջրի ծավալն ըստ ՀՀ մարզերի և Երևան քաղաքի, 2014-2018թթ.

հազ. խոր. մ

	2014	2015	2016	2017	2018
ք.Երևան	61 215.2	63 900.8	66 218.0	66 052.6	66 979.8
Արագածոտն	2 133.9	2 267.8	2 261.8	3 111.6	3 090.0
ք.Աշտարակ	812.6	851.6	848.4	1 077.3	989.9
ք.Թալին	170.0	188.4	188.4	271.5	255.8
ք.Ապարան	182.3	195.6	195.6	194.6	222.5
գյուղեր	969.0	1 032.2	1 029.4	1 568.2	1 621.8
Արարատ	7 753.3	6 896.7	6 896.3	9 419.4	8 810.5
ք.Արարատ	622.0	618.0	617.9	648.1	615.0

	2014	2015	2016	2017	2018
բ.Վեդի	340.7	368.2	368.1	393.5	380.8
բ.Արտաշատ	904.0	810.0	809.9	1 022.3	953.5
բ.Մասիս	684.4	667.5	667.5	759.0	769.0
գյուղեր	5 202.2	4 433.0	4 432.9	6 596.5	6 092.2
Արմավիր	5 481.7	5 668.4	5 506.0	6 120.1	5 973.3
բ.Արմավիր	1 312.0	1 238.6	1 176.6	1 244.0	1 272.4
բ.Մեծամոր	321.7	317.2	310.2	344.1	343.9
բ.Վաղարշապատ	1 678.6	1 987.7	1 987.6	2 041.8	2 008.9
գյուղեր	2 169.4	2 124.9	2 031.6	2 490.2	2 348.1
Գեղարքունիք	2 735.0	2 831.9	2 828.6	3 131.2	2 845.3
բ.Գավառ	653.6	684.6	684.5	716.3	637.5
բ.Ճամբարակ	51.4	58.0	58.0	98.6	84.2
բ.Մարտունի	207.4	302.0	301.9	264.5	245.2
բ.Սևան	457.3	505.1	505.0	558.1	533.9
բ.Վարդենիս	619.7	475.6	475.6	599.5	472.2
գյուղեր	745.6	806.6	803.6	894.2	872.3
Լոռի	5 170.3	5 758.5	5 564.5	5 966.9	5 897.6
բ.Վանաձոր	2 462.5	2 762.6	2 597.0	2 561.4	2 898.5
բ.Ալավերդի	463.6	604.5	604.5	778.5	555.6
բ.Ախթալա	51.8	73.7	73.6	73.0	68.9
բ.Թումանյան	13.5	13.3	13.3	24.7	27.1
բ.Շամլուղ	70.0	68.0	70.0	80.0	70.0
բ.Սպիտակ	356.7	357.6	357.5	353.6	360.9
բ.Ստեփանավան	495.7	487.9	487.9	523.3	521.6
բ.Տաշիր	273.5	339.0	338.9	391.4	329.7
գյուղեր	983.0	1 051.9	1 021.8	1 181.0	1 065.3
Կոտայք	9 413.5	9 509.9	9 643.5	11 033.1	11 102.0
բ.Աբովյան	2 008.0	1 989.1	1 992.6	2 369.7	2 247.7
բ.Բյուրեղավան	329.3	320.2	320.1	383.0	378.5
բ.Հրազդան	1 184.2	1 207.6	1 207.5	1 447.6	1 375.5
բ.Չարենցավան	836.0	859.0	859.0	902.5	964.0
բ.Ծաղկաձոր	325.1	275.7	275.7	295.7	314.4
բ.Եղվարդ	453.2	508.3	524.3	643.8	691.2
բ.Նոր Հաճն	383.3	388.4	388.6	399.4	406.0
գյուղեր	3 894.4	3 961.6	4 075.7	4 591.4	4 724.7
Շիրակ	5 999.3	6 137.8	6 111.9	6 620.9	6 883.9
բ.Գյումրի	3 839.6	3 921.4	3 232.0	3 994.4	4 140.7
բ.Մարալիկ	190.5	160.0	190.0	199.6	228.8
բ.Արթիկ	564.8	501.8	501.8	519.1	507.7
գյուղեր	1 404.4	1 554.6	2 188.1	1 907.8	2 006.7
Սյունիք	9 397.5	11 506.2	11 505.8	5 959.1	5 894.5
բ.Կապան	1 658.5	1 633.5	1 633.4	1 803.3	1 814.7
բ.Գորիս	737.2	753.2	753.1	834.4	779.6
բ.Քաջարան	946.0	946.0	946.0	1 127.5	1 077.8
բ.Մեղրի	185.5	195.2	195.2	228.0	237.7
բ.Ազարակ	4 763.3	6 913.9	6 913.8	527.7	532.0
բ.Սիսիան	679.0	631.5	631.5	834.7	793.8
բ.Դաստակերտ	0.4	0.4	0.4	0.4	0.4
գյուղեր	427.6	432.5	432.4	603.1	658.5
Վայոց ձոր	1 208.8	1 232.1	1 231.9	1 351.1	1 256.4
բ.Եղեգնաձոր	441.6	416.7	416.7	525.9	473.3
բ.Վայք	317.6	328.9	328.8	439.7	411.1
բ.Ջերմուկ	294.9	286.7	286.6	252.7	263.2
գյուղեր	154.7	199.8	199.8	132.8	108.8
Տավուշ	1 740.7	1 966.1	1 963.8	2 422.2	2 524.0
բ.Իջևան	536.6	558.9	558.8	604.3	623.1

ՀՀ բնակարանային ֆոնդը և կոմունալ տնտեսությունը 2018թ.

	2014	2015	2016	2017	2018
բ.Նոյեմբերյան	134.0	218.4	216.4	250.6	224.5
բ.Այրում	52.8	55.7	55.7	73.0	68.8
բ.Բերդ	247.7	265.1	265.0	331.6	335.9
բ.Դիլիջան	619.9	718.3	718.2	874.2	875.3
գյուղեր	149.7	149.7	149.7	288.5	396.4
Ընդամենը ՀՀ	112 249.2	117 676.2	119 732.1	121 188.2	121 257.3
քաղաքներ	96 149.2	101 929.4	103 367.1	100 934.5	101 362.5
գյուղեր	16 100.0	15 746.8	16 365.0	20 253.7	19 894.8

Բնակչությանը տրված ջրի ծավալն ըստ ՀՀ մարզերի և Երևան քաղաքի, 2014-2018թթ.

հազ. խոր. ս

	2014	2015	2016	2017	2018
բ.Երևան	35 445.8	36 366.7	37 615.3	39 815.7	40 545.3
Արագածոտն	1 497.9	1 660.3	1 654.8	2 240.2	1 997.5
բ.Աշոտարակ	526.5	588.9	586.2	792.8	707.3
բ.Թային	130.0	148.4	148.4	181.7	178.1
բ.Ապարան	144.2	158.3	158.3	155.3	170.1
գյուղեր	697.2	764.7	761.9	1 110.4	942.0
Արարատ	6 195.0	5 319.9	5 319.9	7 019.0	6 740.2
բ.Արարատ	362.5	377.8	377.8	405.7	395.6
բ.Վեդի	301.1	324.6	324.6	348.8	338.1
բ.Արտաշատ	795.5	692.3	692.3	869.6	795.1
բ.Մասիս	545.5	515.7	515.7	620.5	575.0
գյուղեր	4 190.4	3 409.5	3 409.5	4 774.4	4 636.4
Արմավիր	4 472.9	4 569.0	4 569.3	5 158.5	4 904.4
բ.Արմավիր	1 074.9	988.4	965.3	985.2	1 002.9
բ.Մեծամոր	291.6	295.7	289.8	312.1	316.3
բ.Վաղարշապատ	1 423.2	1 407.8	1 407.8	1 648.1	1 560.5
գյուղեր	1 683.2	1 877.1	1 906.4	2 213.1	2 024.7
Գեղարքունիք	2 218.3	2 303.3	2 303.3	2 584.7	2 227.4
բ.Գավառ	567.3	574.5	574.5	628.3	547.5
բ.Ճամբարակ	45.6	50.8	50.8	86.2	71.9
բ.Մարտունի	165.6	254.8	254.8	226.5	207.7
բ.Սևան	396.3	441.3	441.3	480.5	459.0
բ.Վարդենիս	370.9	240.1	240.1	344.1	185.8
գյուղեր	672.6	741.8	741.8	819.1	755.5
Լոռի	4 049.4	4 774.6	4 651.9	4 547.8	4 490.3
բ.Վանաձոր	2 099.9	2 355.3	2 239.0	2 150.9	2 292.1
բ.Այվերդի	300.8	361.7	361.7	405.0	362.6
բ.Ախթալա	36.1	46.4	46.4	55.5	53.4
բ.Թումանյան	13.0	12.7	12.7	19.2	18.1
բ.Շամլուղ	70.0	68.0	70.0	80.0	70.0
բ.Սպիտակ	313.2	310.6	310.6	315.0	314.1
բ.Ստեփանավան	365.6	356.3	356.3	382.8	369.0
բ.Տաշիր	229.5	285.3	285.3	322.2	267.7
գյուղեր	621.3	978.3	969.9	817.2	743.3
Վոտայք	7 946.0	8 046.6	8 173.6	7 950.3	7 848.0
բ.Աբովյան	1 612.5	1 591.9	1 595.2	1 723.0	1 676.3
բ.Բյուրեղավան	199.0	205.0	205.0	252.0	249.1
բ.Հրազդան	1 053.3	1 048.8	1 048.8	1 204.9	1 114.5
բ.Չարենցավան	581.1	595.0	595.0	665.8	658.2
բ.Ծաղկաձոր	73.8	70.9	70.9	83.2	86.9
բ.Եղվարդ	327.2	366.9	378.4	392.0	413.0
բ.Նոր Հաճն	325.3	332.4	330.6	340.4	353.0
գյուղեր	3 773.8	3 835.7	3 949.7	3 289.0	3 297.0

ՀՀ բնակարանային ֆոնդը և կոմունալ տնտեսությունը 2018թ.

	2014	2015	2016	2017	2018
Շիրակ	4 599.8	4 701.9	4 670.3	5 011.8	4 929.9
բ.Գյումրի	2 884.9	2 937.0	2 938.0	3 078.2	2 984.3
բ.Մարալիկ	149.1	141.2	140.0	153.8	159.8
բ.Արթիկ	456.6	411.5	411.5	446.5	440.9
գյուղեր	1 109.2	1 212.2	1 180.8	1 333.3	1 344.9
Սյունիք	3 064.4	2 988.1	2 988.1	3 490.6	3 360.4
բ.Կապան	1 067.5	1 084.1	1 084.1	1 168.3	1 182.4
բ.Գորիս	454.5	458.7	458.7	512.0	456.0
բ.Քաջարան	429.0	429.0	429.0	432.0	422.0
բ.Մեղրի	150.7	148.0	148.0	169.1	164.3
բ.Ազարակ	186.5	156.0	156.0	187.7	178.5
բ.Սիսիան	442.0	382.2	382.2	599.5	547.0
բ.Դաստակերտ	0.1	0.1	0.1	0.1	0.1
գյուղեր	334.1	330.0	330.0	421.9	410.1
Վայոց ձոր	706.3	703.5	703.5	821.6	734.1
բ.Նդեգնաձոր	278.5	246.1	246.1	316.7	302.0
բ.Վայք	161.0	149.4	149.4	235.5	195.1
բ.Ջերմուկ	134.4	132.8	132.8	143.5	135.0
գյուղեր	132.4	175.2	175.2	125.9	102.0
Տավուշ	1 120.0	1 297.3	1 297.3	1 585.4	1 510.9
բ.Իջևան	327.6	357.0	357.0	399.0	390.0
բ.Նոյեմբերյան	108.7	191.9	191.9	205.2	177.4
բ.Այրում	49.4	51.8	51.8	67.1	62.2
բ.Բերդ	158.9	178.8	178.8	240.4	224.4
բ.Դիլիջան	334.7	377.1	377.1	442.7	424.7
գյուղեր	140.7	140.7	140.7	231.0	232.2
Հնդամներ ՀՀ	71 315.8	72 731.2	73 947.3	80 225.6	79 288.4
քաղաքներ	57 960.9	59 266.0	60 381.4	65 090.3	64 800.3
գյուղեր	13 354.9	13 465.2	13 565.9	15 135.3	14 488.1

Կոմունալ-կենցաղային և արտադրական կարիքների համար տրված ջրի ծավալն ըստ ՀՀ մարզերի և Երևան քաղաքի, 2014-2018թթ.

հազ. խոր. մ

	2014	2015	2016	2017	2018
ք.Երևան	25 769.4	25 293.3	25 988.7	25 027.5	25 301.8
Արագածոտն	636.0	607.5	607.0	525.3	598.9
բ.Աշտարակ	286.1	262.7	262.2	284.5	282.6
բ.Թալին	40.0	40.0	40.0	89.8	77.7
բ.Ապարան	38.1	37.3	37.3	39.3	52.4
գյուղեր	271.8	267.5	267.5	111.7	186.2
Արարատ	1 558.3	1 576.8	1 576.4	1 112.5	1 184.7
բ.Արարատ	259.5	240.2	240.1	242.4	219.4
բ.Վեդի	39.6	43.6	43.5	44.7	42.7
բ.Արտաշատ	108.5	117.7	117.6	152.7	158.4
բ.Մասիս	138.9	151.8	151.8	138.5	194.0
գյուղեր	1 011.8	1 023.5	1 023.4	534.2	570.2
Արմավիր	1 008.8	1 099.4	936.7	952.2	1 049.5
բ.Արմավիր	237.1	250.2	211.3	258.8	269.5
բ.Մեծամոր	30.1	21.5	20.4	32.0	27.6
բ.Վաղարշապատ	255.4	579.9	579.8	393.7	448.4
գյուղեր	486.2	247.8	125.2	267.7	304.0
Գեղարքունիք	516.7	528.6	525.3	546.5	563.4
բ.Գավառ	86.3	110.1	110.0	88.0	90.0
բ.Ճամբարակ	5.8	7.2	7.2	12.4	12.3
բ.Մարտունի	41.8	47.2	47.1	38.0	37.5
բ.Սևան	61.0	63.8	63.7	77.6	74.9

	2014	2015	2016	2017	2018
բ.Վարդենիս	248.8	235.5	235.5	255.4	286.4
գյուղեր	73.0	64.8	61.8	75.1	62.3
Լոռի	1 120.9	983.9	912.6	1 131.8	1 263.6
բ.Վանաձոր	362.6	407.3	358.0	410.5	606.4
բ.Այվերդի	162.8	242.8	242.8	373.5	193.0
բ.Ախթալա	15.7	27.3	27.2	17.5	15.5
բ.Թումանյան	0.5	0.6	0.6	5.5	9.0
բ.Շամլուղ	-	-	-	-	-
բ.Սպիտակ	43.5	47.0	46.9	38.6	46.8
բ.Ստեփանավան	130.1	131.6	131.6	140.5	152.6
բ.Տաշիր	44.0	53.7	53.6	69.2	62.0
գյուղեր	361.7	73.6	51.9	76.5	178.3
Վոտայք	1 467.5	1 463.3	1 469.9	3 030.4	3 175.4
բ.Արմվյան	395.5	397.2	397.4	646.7	571.4
բ.Բյուրեղավան	130.3	115.2	115.1	131.0	129.4
բ.Հրազդան	130.9	158.8	158.7	242.7	261.0
բ.Չարենցավան	254.9	264.0	264.0	236.7	305.8
բ.Ծաղկաձոր	251.3	204.8	204.8	212.5	227.5
բ.Եղվարդ	126.0	141.4	145.9	251.8	278.2
բ.Նոր Հաճն	58.0	56.0	58.0	59.0	53.0
գյուղեր	120.6	125.9	126.0	1 250.0	1 349.1
Շիրակ	1 399.5	1 435.9	1 441.6	1 259.9	1 674.2
բ.Գյումրի	954.7	984.4	294.0	916.2	1 156.4
բ.Մարալիկ	41.4	18.8	50.0	45.8	69.0
բ.Արթիկ	108.2	90.3	90.3	72.6	66.8
գյուղեր	295.2	342.4	1 007.3	225.3	382.0
Սյունիք	6 333.1	8 518.1	8 517.7	2 381.2	2 443.2
բ.Կապան	591.0	549.4	549.3	635.0	632.3
բ.Գորիս	282.7	294.5	294.4	322.4	323.6
բ.Քաջարան	517.0	517.0	517.0	695.5	655.8
բ.Մեղրի	34.8	47.2	47.2	58.9	73.4
բ.Ագարակ	4 576.8	6 757.9	6 757.8	340.0	353.5
բ.Սիսիան	237.0	249.3	249.3	235.2	243.9
բ.Դաստակերտ	0.3	0.3	0.3	0.3	0.3
գյուղեր	93.5	102.5	102.4	93.9	160.4
Վայոց ձոր	502.5	528.6	528.4	529.5	522.3
բ.Եղեգնաձոր	163.1	170.6	170.6	209.2	171.3
բ.Վայք	156.6	179.5	179.4	204.2	216.0
բ.Ջերմուկ	160.5	153.9	153.8	109.2	128.2
գյուղեր	22.3	24.6	24.6	6.9	6.8
Տավուշ	620.7	668.8	666.5	803.7	874.5
բ.Իջևան	209.0	201.9	201.8	205.3	233.1
բ.Նոյեմբերյան	25.3	26.5	24.5	45.4	47.1
բ.Այրում	3.4	3.9	3.9	5.9	6.6
բ.Բերդ	88.8	86.3	86.2	91.2	111.5
բ.Դիլիջան	285.2	341.2	341.1	431.5	450.6
գյուղեր	9.0	9.0	9.0	24.4	25.6
Ընդամենը ՀՀ	38 685.8	42 704.2	43 170.8	37 300.5	38 651.5
քաղաքներ	35 940.7	40 422.6	40 371.7	34 634.8	35 426.6
գյուղեր	2 745.1	2 281.6	2 799.1	2 665.7	3 224.9