

5. Հանրապետության բնակավայրերի գազաֆիկացում

2018թ. բնական գազ են ստացել հանրապետության քաղաքային բնակավայրերի 91.8%-ը, գյուղական բնակավայրերի՝ 66.2%-ը: Ընդ որում, մինչ վերագործարկման աշխատանքները սկսելը բնական գազով գազաֆիկացված չեն եղել Շամլուղ, Մեղրի, Ագարակ և Դաստակերտ քաղաքները:

Գազի փողոցային ցանցի միագիծ երկարությունն ըստ ՀՀ մարզերի և ըստ քաղաքային ու գյուղական բնակավայրերի, 2018թ.

	Տարեսկզբին			Գործարկվել է տարվա ընթացքում			Դուրս է գրվել տարվա ընթացքում			Տարեվերջին		
	քաղաքային	գյուղական	ընդամենը	քաղաքային	գյուղական	ընդամենը	քաղաքային	գյուղական	ընդամենը	քաղաքային	գյուղական	ընդամենը
ք.Երևան	1 760.86	-	1 760.86	13.29	-	13.29	-	-	-	1 774.15	-	1 774.15
Արագածոտն	173.96	856.83	1 030.79	0.33	7.46	7.79	0.11	-	0.11	174.18	864.29	1 038.47
Արարատ	268.42	1 244.03	1 512.45	0.87	1.53	2.40	-	-	-	269.29	1 245.56	1 514.85
Արմավիր	386.51	1 338.76	1 725.27	0.20	4.76	4.96	-	-	-	386.71	1 343.52	1 730.23
Գեղարքունիք	241.16	728.05	969.21	4.54	2.59	7.13	-	-	-	245.70	730.64	976.34
Լոռի	655.03	769.10	1 424.13	6.11	40.61	46.72	0.98	-	0.98	660.16	809.71	1 469.87
Կոտայք	347.46	631.58	979.04	0.51	1.02	1.53	-	-	-	347.97	632.60	980.57
Շիրակ	557.46	751.82	1 309.28	0.64	2.43	3.07	-	-	-	558.10	754.25	1 312.35
Սյունիք	277.57	270.71	548.28	1.38	-	1.38	-	1.74	1.74	278.95	268.97	547.92
Վայոց ձոր	62.76	131.16	193.92	-	38.65	38.65	-	-	-	62.76	169.81	232.57
Տավուշ	329.10	651.53	980.63	0.14	47.74	47.88	0.69	-	0.69	328.55	699.27	1 027.82
Ընդամենը ՀՀ	5 060.29	7 373.57	12 433.86	28.01	146.79	174.80	1.78	1.74	3.52	5 086.52	7 518.62	12 605.14

Գազի փողոցային գործարկված ցանցի միագիծ երկարությունն ըստ քաղաքային և գյուղական բնակավայրերի տարեվերջին, 1997-2018թթ.



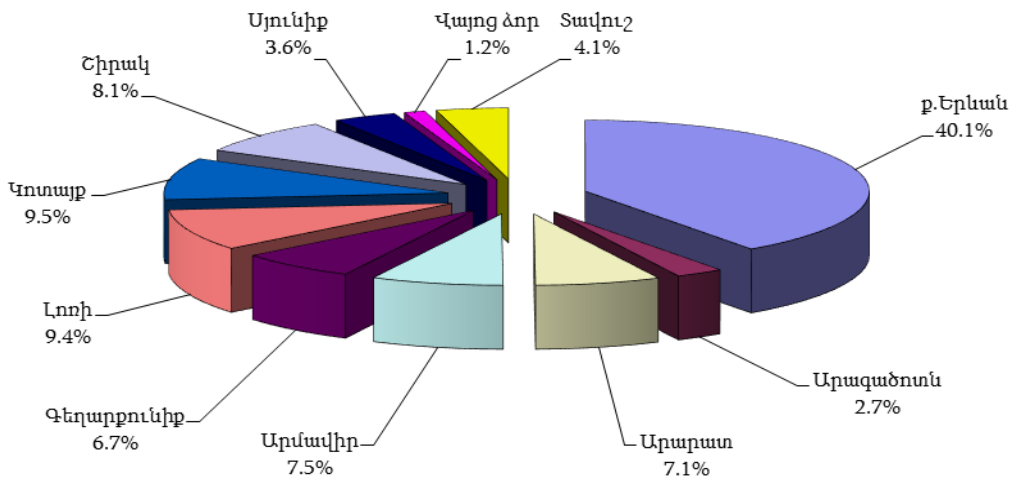
1997թ. սեպտեմբերից մինչև 2019թ. հունվարի 1-ը բնական գազով գազաֆիկացվել է 702 444 բնակարան և բնակելի տուն:

Գազաֆիկացված բնակարանների և բնակելի տների քանակն ըստ ՀՀ մարզերի և ըստ քաղաքային ու գյուղական բնակավայրերի, 2018թ.

միավոր

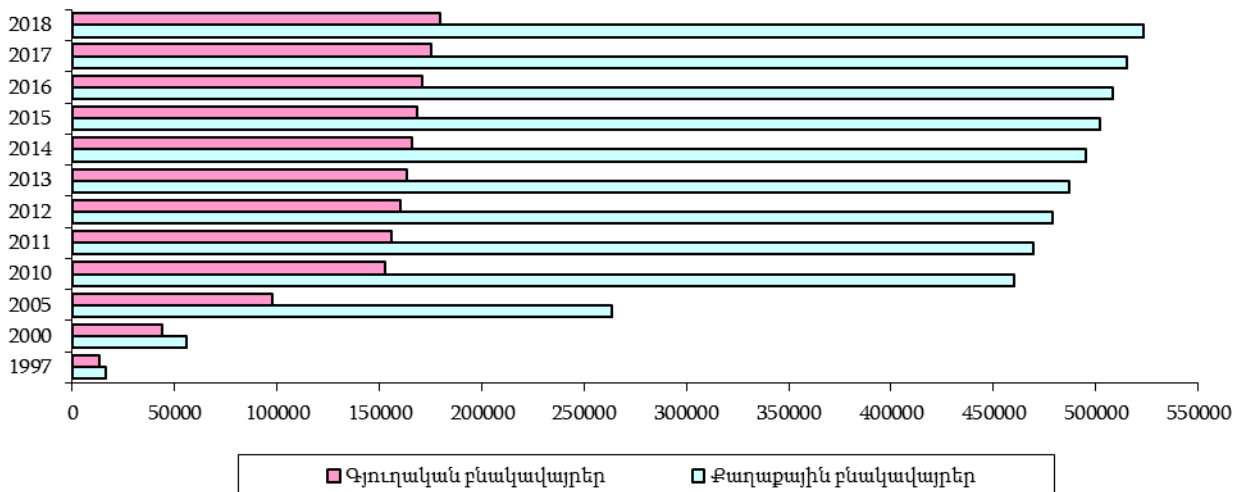
	Տարեկազրին			Գործարկվել է տարվա ընթացքում			Տարեվերջին		
	քաղաքային	գյուղական	ընդամենը	քաղաքային	գյուղական	ընդամենը	քաղաքային	գյուղական	ընդամենը
ք.Երևան	276 501	-	276 501	5 226	-	5 226	281 727	-	281 727
Արագածոտն	8 527	9 696	18 223	127	897	1 024	8 654	10 588	19 242
Արարատ	15 992	32 984	48 976	233	773	1 006	16 225	33 757	49 982
Արմավիր	23 320	28 195	51 515	298	748	1 046	23 618	28 943	52 561
Գեղարքունիք	19 715	27 112	46 827	167	187	354	19 882	27 299	47 181
Լոռի	46 832	18 345	65 177	362	204	566	47 194	18 549	65 743
Վոտայք	39 659	26 144	65 803	570	515	1 085	40 229	26 659	66 888
Շիրակ	44 260	12 127	56 387	248	327	575	44 508	12 454	56 962
Սյունիք	20 353	4 920	25 273	218	58	276	20 571	4 978	25 549
Վայոց ձոր	5 901	1 994	7 895	47	172	219	5 948	2 166	8 114
Տավուշ	14 314	13 491	27 805	151	539	690	14 465	14 030	28 495
Ընդամենը ՀՀ	515 374	175 008	690 382	7 647	4 420	12 067	523 021	179 423	702 444

Գազաֆիկացված բնակարանների և բնակելի տների բաշխումն ըստ ՀՀ մարզերի և Երևան քաղաքի տարեվերջին, 2018թ.



Գազաֆիկացված բնակարանների և բնակելի տների քանակներն ըստ քաղաքային ու գյուղական բնակավայրերի տարեվերջին, 1997-2018թթ.

միավոր



Գազի փողոցային ցանցի միագիծ երկարությունն ու գազաֆիկացված բնակարանների և բնակելի տների քանակն ըստ քաղաքային բնակավայրերի, 2018թ.

	Գազի փողոցային գործող ցանցի միագիծ երկարությունը, կմ				Գազաֆիկացված բնակարանների և բնակելի տների քանակը, միավոր		
	տարե-սկզբին	գործարկվել է տարվա ընթացքում	դուրս է գրվել տարվա ընթացքում	տարե-վերջին	տարե-սկզբին	գործարկվել է տարվա ընթացքում	տարե-վերջին
Երևան	1 760.86	13.29	-	1 774.15	276 501	5 226	281 727
Աշտարակ	98.65	0.23	-	98.88	5 455	76	5 531
Ապարան	33.20	0.10	-	33.30	1 447	34	1 481
Թալին	42.11	-	0.11	42.00	1 625	17	1 642
Արարատ	29.00	0.02	-	29.02	2 476	43	2 519
Վեդի	48.07	0.25	-	48.32	2 410	20	2 430
Արտաշատ	117.07	0.30	-	117.37	6 484	84	6 568
Մասիս	74.28	0.30	-	74.58	4 622	86	4 708
Արմավիր	183.50	0.13	-	183.63	7 972	76	8 048
Մեծամոր	21.12	0.02	-	21.14	2 476	53	2 529
Վաղարշապատ	181.89	0.05	-	181.94	12 872	169	13 041
Գավառ	70.60	0.13	-	70.73	6 229	47	6 276
Մարտունի	35.31	3.81	-	39.12	2 997	33	3 030
Սևան	70.33	0.22	-	70.55	6 051	38	6 089
Վարդենիս	41.72	0.18	-	41.90	3 093	23	3 116
Ճամբարակ	23.20	0.20	-	23.40	1 345	26	1 371
Վանաձոր	317.33	0.37	-	317.70	30 879	208	31 087
Ալավերդի	45.15	1.45	-	46.60	4 600	71	4 671
Ախթալա	11.78	1.67	-	13.45	395	13	408
Թումանյան	13.32	-	0.39	12.93	378	2	380
Սպիտակ	103.22	-	0.59	102.63	3 814	28	3 842
Ստեփանավան	93.34	0.75	-	94.09	3 963	22	3 985
Տաշիր	70.88	1.87	-	72.75	2 803	18	2 821
Աբովյան	94.71	0.07	-	94.78	12 926	145	13 071
Բյուրեղավան	14.73	0.02	-	14.75	1 972	36	2 008
Հրազդան	150.64	0.09	-	150.73	12 753	187	12 940
Չարենցավան	46.18	0.16	-	46.34	6 355	112	6 467
Ծաղկաձոր	14.78	0.13	-	14.91	683	18	701
Եղվարդ	18.69	0.03	-	18.72	2 674	54	2 728
Նոր-Հաճն	7.73	0.01	-	7.74	2 296	18	2 314
Գյումրի	455.70	-	-	455.70	37 917	198	38 115
Մարալիկ	26.31	0.20	-	26.51	1 641	11	1 652
Արթիկ	75.45	0.44	-	75.89	4 702	39	4 741
Կապան	147.71	0.66	-	148.37	10 004	148	10 152
Գորիս	71.57	0.63	-	72.20	4 774	30	4 804
Քաջարան	12.38	0.002	-	12.38	1 932	4	1 936
Միսիան	45.92	0.09	-	46.01	3 643	36	3 679
Եղեգնաձոր	26.55	-	-	26.55	2 336	22	2 358
Վայք	22.06	-	-	22.06	1 493	15	1 508
Ջերմուկ	14.15	-	-	14.15	2 072	10	2 082
Իջևան	101.64	0.07	-	101.71	4 878	33	4 911
Նոյեմբերյան	43.74	-	-	43.74	1 565	9	1 574
Բերդ	52.59	-	0.69	51.90	2 116	33	2 149
Դիլիջան	124.24	0.05	-	124.29	5 173	64	5 237
Այրում	6.89	0.02	-	6.91	582	12	594
Ընդամենը	5 060.29	28.01	1.78	5 086.52	515 374	7 647	523 021

Սպառողներին բաց թողնված և տրված բնական գազի ծավալն ու կորուստն ըստ ՀՀ մարզերի և Երևան քաղաքի, 2018թ.

մլն. խոր. մ

	Բաց թողնված գազի ծավալը	Կորուստը	Տրված գազի ծավալը
ք. Երևան	688.756	15.297	673.459
Արագածոտն	63.850	0.600	63.250
Արարատ	229.107	2.494	226.613
Արմավիր	118.105	2.950	115.155
Գեղարքունիք	88.770	0.795	87.975
Լոռի	95.204	1.646	93.558
Կոտայք	404.630	2.175	402.455
Շիրակ	109.529	1.128	108.401
Սյունիք	52.670	0.082	52.588
Վայոց ձոր	20.275	0.331	19.944
Տավուշ	49.901	1.417	48.484
Ընդամենը ՀՀ	1 920.797	28.915	1 891.882

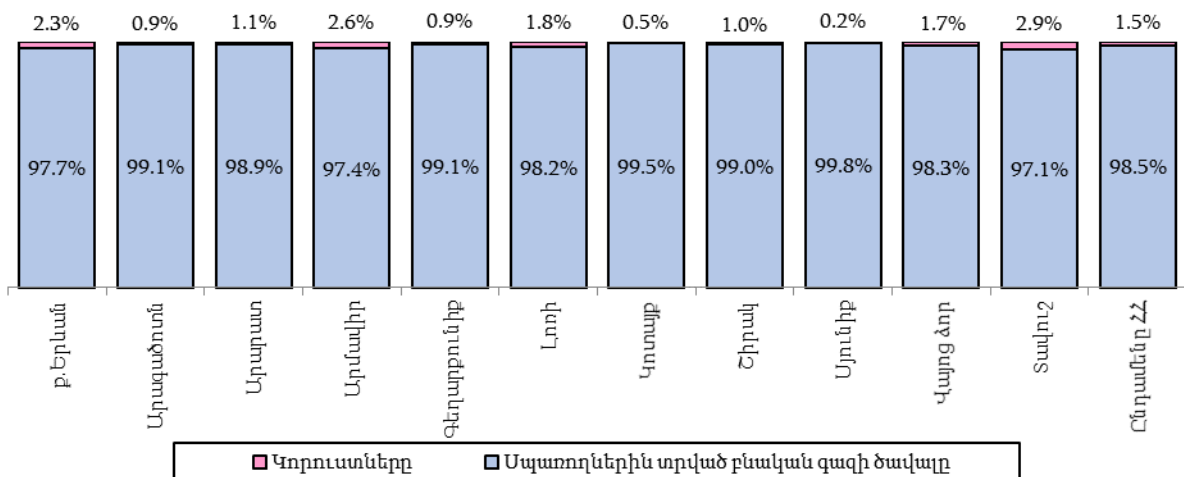
Սպառողներին տրված բնական գազի ծավալն ըստ ՀՀ մարզերի և քաղաքային ու գյուղական բնակավայրերի, 2018թ.

մլն. խոր. մ

	Սպառողներին տրված գազի ծավալը	այդ թվում՝		
		բնակչությանը	կոմունալ-կենցաղային օբյեկտներին	արտադրությանը
ք. Երևան	673.459	246.029	3.070	424.360
Արագածոտն	63.250	13.281	0.022	49.947
ք. Աշտարակ	33.602	3.839	0.013	29.750
ք. Ապարան	4.071	1.122	0.004	2.945
ք. Թալին	5.635	1.439	0.005	4.191
գյուղական բնակավայրերում	19.942	6.881	-	13.061
Արարատ	226.613	42.336	0.013	184.264
ք. Արարատ	61.194	1.554	0.003	59.637
ք. Վեդի	6.256	1.776	0.002	4.478
ք. Արտաշատ	34.172	4.463	0.007	29.702
ք. Մասիս	15.562	3.568	-	11.994
գյուղական բնակավայրերում	109.429	30.975	0.001	78.453
Արմավիր	115.155	41.898	0.065	73.192
ք. Արմավիր	19.538	5.684	0.021	13.833
ք. Վաղարշապատ	2.071	1.409	0.001	0.661
ք. Մեծամոր	31.785	10.524	0.037	21.224
գյուղական բնակավայրերում	61.761	24.281	0.006	37.474
Գեղարքունիք	87.975	36.662	0.038	51.275
ք. Գավառ	8.138	4.050	0.005	4.083
ք. Մարտունի	7.350	2.891	0.008	4.451
ք. Ճամբարակ	2.580	0.836	0.004	1.740
ք. Սևան	18.388	4.834	0.019	13.535
ք. Վարդենիս	7.055	2.636	0.001	4.418
գյուղական բնակավայրերում	44.464	21.415	0.001	23.048
Լոռի	93.558	36.711	0.234	56.613
ք. Վանաձոր	39.483	18.405	0.222	20.856
ք. Ալավերդի	13.814	1.967	0.003	11.844
ք. Ախթալա	1.007	0.126	-	0.881
ք. Թումանյան	0.682	0.108	-	0.574
ք. Սպիտակ	8.400	2.644	0.005	5.751
ք. Ստեփանավան	5.687	2.694	0.002	2.991
ք. Տաշիր	4.713	1.910	0.002	2.801
գյուղական բնակավայրերում	19.772	8.857	-	10.915

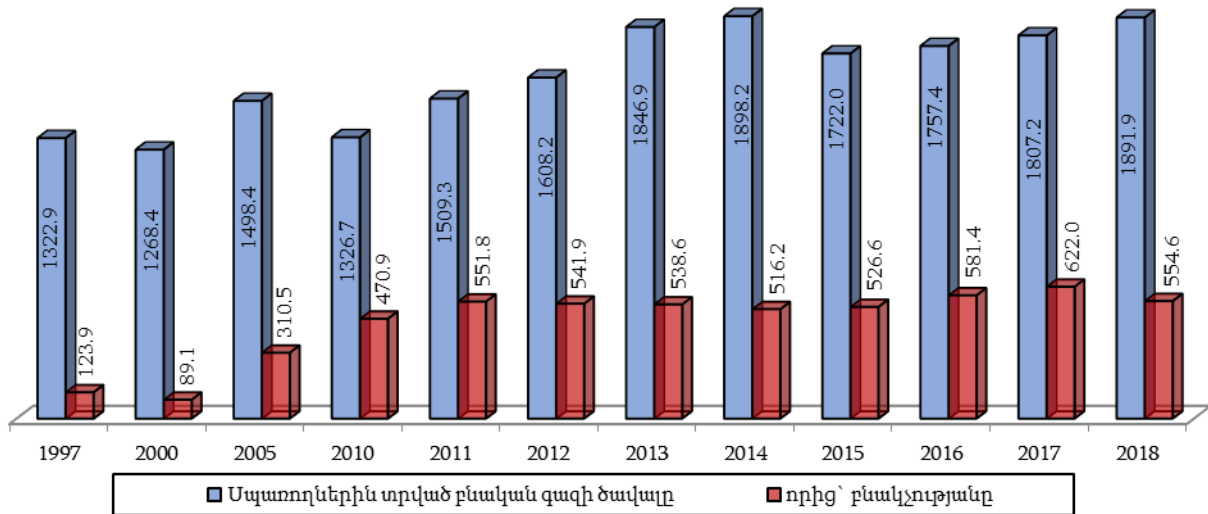
	Սպառողներին տրված գազի ծավալը	այդ թվում՝		
		բնակչությանը	կոմունալ-կենցաղային օբյեկտներին	արտադրությանը
Կոտայք	402.455	59.338	0.146	342.971
ք.Արավյան	23.053	10.559	0.040	12.454
ք.Բյուրեղավան	2.454	1.434	-	1.020
ք.Հրազդան	244.118	10.258	0.059	233.801
ք.Չարենցավան	11.221	4.374	0.043	6.804
ք.Ծաղկաձոր	2.060	1.180	-	0.880
ք.Եղվարդ	7.577	2.427	0.001	5.149
ք.Նոր Հաճն	2.038	1.725	0.002	0.311
գյուղական բնակավայրերում	109.934	27.381	0.001	82.552
Շիրակ	108.401	44.401	0.300	63.700
ք.Գյումրի	71.377	30.612	0.258	40.507
ք.Մարալիկ	3.071	1.210	0.009	1.852
ք.Արթիկ	6.632	3.806	0.013	2.813
գյուղական բնակավայրերում	27.321	8.773	0.020	18.528
Մյունիք	52.588	16.410	0.108	36.070
ք.Կապան	18.104	5.880	0.060	12.164
ք.Գորիս	11.633	3.461	0.023	8.149
ք.Քաջարան	8.147	1.966	0.014	6.167
ք.Սիսիան	6.732	2.301	0.010	4.421
ք.Ագարակ	1.899	-	-	1.899
գյուղական բնակավայրերում	6.073	2.802	0.001	3.270
Վայոց ձոր	19.944	4.738	0.013	15.193
ք.Եղեգնաձոր	7.088	1.492	0.008	5.588
ք.Վայք	4.712	0.843	0.001	3.868
ք.Ջերմուկ	3.014	1.078	0.004	1.932
գյուղական բնակավայրերում	5.130	1.325	-	3.805
Տավուշ	48.484	12.750	0.027	35.707
ք.Իջևան	9.699	2.603	0.009	7.087
ք.Նոյեմբերյան	3.717	0.725	0.002	2.990
ք.Բերդ	3.364	0.934	0.001	2.429
ք.Դիլիջան	11.143	3.122	0.014	8.007
ք.Այրում	3.211	0.222	-	2.989
գյուղական բնակավայրերում	17.350	5.144	0.001	12.205
Ընդամենը ՀՀ	1 891.882	554.554	4.036	1 333.292
քաղաքային բնակավայրերում	1 470.706	416.720	4.005	1 049.981
գյուղական բնակավայրերում	421.176	137.834	0.031	283.311

Սպառողներին տրված բնական գազի ծավալի և կորստի մասնաբաժինները նրանց բաց թողնված գազի ընդհանուր ծավալում ըստ ՀՀ մարզերի և Երևան քաղաքի, 2018թ.



Բնական գազի իրացման ծավալները, 1997-2018թթ.

մլն. խոր. մ



Բնակչությանը տրված բնական գազի ծավալն ըստ ՀՀ մարզերի և ըստ քաղաքային ու գյուղական բնակավայրերի, 2018թ.

մլն. խոր. մ

	Ընդամենը	այդ թվում՝	
		քաղաքային բնակավայրերում	գյուղական բնակավայրերում
ք. Երևան	246.029	246.029	-
Արագածոտն	13.281	6.400	6.881
Արարատ	42.336	11.361	30.975
Արմավիր	41.898	17.617	24.281
Գեղարքունիք	36.662	15.247	21.415
Լոռի	36.711	27.854	8.857
Կոտայք	59.338	31.957	27.381
Շիրակ	44.401	35.628	8.773
Սյունիք	16.410	13.608	2.802
Վայոց ձոր	4.738	3.413	1.325
Տավուշ	12.750	7.606	5.144
Ընդամենը ՀՀ	554.554	416.720	137.834

Բնակչությանը տրված բնական գազի ծավալը մեկ բնակչի հաշվով ըստ ՀՀ մարզերի և ըստ քաղաքային ու գյուղական բնակավայրերի, 2018թ.

խոր. մ

	Քաղաքային բնակավայրեր	Գյուղական բնակավայրեր	Ընդամենը
ք. Երևան	227.9	-	227.9
Արագածոտն	234.5	69.5	105.2
Արարատ	157.2	167.5	164.6
Արմավիր	212.4	133.9	158.5
Գեղարքունիք	226.4	132.5	160.1
Լոռի	217.2	100.4	169.6
Կոտայք	232.8	239.5	235.8
Շիրակ	259.2	90.6	189.5
Սյունիք	145.4	63.1	118.9
Վայոց ձոր	196.5	41.5	96.1
Տավուշ	146.4	72.5	103.8
Ընդամենը ՀՀ	219.9	128.4	186.8

Ըստ ՀՀ պետական եկամուտների կոմիտեի տեղեկատվության, 2018թ. հանրապետություն մուտք է գործել 16 249.3 տ հեղուկ գազ: Ըստ «Գազպրոմ Արմենիա» ՓԲԸ տեղեկատվության, 2018թ. գազամատակարարման բաժանորդային համակարգում ընդգրկվածներին տրվել է 653.1 տոննա հեղուկ գազ:

Հեղուկ գազի ստացումը և իրացումը, 2018թ.

տոննա

	Ընդամենը
Գազի ծավալը տարեսկզբին	137.4
Տարվա ընթացքում ստացված գազի ծավալը	709.5
Կորուստը	10.1
Գազի իրացումը	653.1
որից՝ բնակչության կողմից	46.2
Գազի ծավալը տարեվերջին	183.7

Հեղուկ գազի իրացման ծավալն ըստ ՀՀ մարզերի և ըստ քաղաքային ու գյուղական բնակավայրերի, 2018թ.

տոննա

	Ընդամենը	այդ թվում՝	
		քաղաքային բնակավայրերում	գյուղական բնակավայրերում
ք. Երևան	199.553	199.553	-
Արագածոտն	34.380	6.230	28.150
Արարատ	18.706	14.006	4.700
Արմավիր	48.493	30.880	17.613
Գեղարքունիք	55.460	36.320	19.140
Լոռի	14.870	5.300	9.570
Կոտայք	161.156	44.255	116.901
Շիրակ	7.970	7.970	-
Սյունիք	31.400	31.400	-
Վայոց ձոր	4.130	4.130	-
Տավուշ	76.980	50.950	26.030
Ընդամենը ՀՀ	653.098	430.994	222.104

Բնական և հեղուկ գազի իրացումից ստացված ֆինանսական ընդհանրացված ցուցանիշները, 2018թ.

մլն. դրամ

	Ընդամենը	այդ թվում՝ ըստ տրված գազի տեսակի	
		բնական	հեղուկ
Մուտքեր	269 137.4	268 932.7	204.7
որից՝ բնակչությունից	63 013.8	62 996.8	17.0
Ծախսեր	251 671.0	251 474.7	196.3

Հանրապետությունում իրացված բնական գազի դիմաց չվճարելու պատճառով տարիների ընթացքում կուտակված պարտքը 2019թ. հունվարի 1-ի դրությամբ կազմել է 26 169.7 մլն. դրամ, որից բնակչությունից՝ 12 630.1 մլն. դրամ:

Հավելված 5

Գազի փողոցային ցանցի միագիծ երկարությունն ըստ
ՀՀ մարզերի և Երևան քաղաքի, 2014-2018թթ.

ա) գործարկվել է տարվա ընթացքում

	2014	2015	2016	2017	2018
ք.Երևան	15.35	9.78	107.10	9.99	13.29
Արագածոտն	25.71	142.22	24.26	146.65	7.79
Արարատ	-	0.15	-	76.04	2.40
Արմավիր	3.44	15.95	3.71	0.82	4.96
Գեղարքունիք	6.29	0.38	42.90	4.52	7.13
Լոռի	182.15	21.31	15.00	-	46.72
Կոտայք	49.62	1.33	8.55	-	1.53
Շիրակ	6.38	13.16	1.53	52.91	3.07
Սյունիք	8.47	16.17	2.63	29.02	1.38
Վայոց ձոր	5.43	1.16	11.67	0.84	38.65
Տավուշ	37.96	57.54	52.18	73.76	47.88
Ընդամենը ՀՀ	340.80	279.15	269.53	394.55	174.80

կմ

քաղաքային բնակավայրերում

	2014	2015	2016	2017	2018
ք.Երևան	15.35	9.78	107.10	9.99	13.29
Արագածոտն	4.17	0.34	3.72	4.21	0.33
Արարատ	-	-	-	9.00	0.87
Արմավիր	0.04	0.22	0.49	0.10	0.20
Գեղարքունիք	2.58	0.38	13.38	3.08	4.54
Լոռի	141.65	11.11	6.38	-	6.11
Կոտայք	15.28	0.02	6.20	-	0.51
Շիրակ	-	3.04	-	-	0.64
Սյունիք	0.01	9.03	2.15	0.28	1.38
Վայոց ձոր	5.17	0.66	0.65	0.84	-
Տավուշ	7.74	3.38	0.29	2.12	0.14
Ընդամենը ՀՀ	191.99	37.96	140.36	29.62	28.01

կմ

գյուղական բնակավայրերում

	2014	2015	2016	2017	2018
Արագածոտն	21.54	141.88	20.54	142.44	7.46
Արարատ	-	0.15	-	67.04	1.53
Արմավիր	3.40	15.73	3.22	0.72	4.76
Գեղարքունիք	3.71	-	29.52	1.44	2.59
Լոռի	40.50	10.20	8.62	-	40.61
Կոտայք	34.34	1.31	2.35	-	1.02
Շիրակ	6.38	10.12	1.53	52.91	2.43
Սյունիք	8.46	7.14	0.48	28.74	-
Վայոց ձոր	0.26	0.50	11.02	-	38.65
Տավուշ	30.22	54.16	51.89	71.64	47.74
Ընդամենը ՀՀ	148.81	241.19	129.17	364.93	146.79

կմ

բ) տարեվերջին

կմ

	2014	2015	2016	2017	2018
ք.Երևան	1 633.99	1 643.77	1 750.87	1 760.86	1 774.15
Արագածոտն	717.66	859.88	884.14	1 030.79	1 038.47
Արարատ	1 436.73	1 436.88	1 436.88	1 512.45	1 514.85
Արմավիր	1 704.80	1 720.75	1 724.46	1 725.28	1 730.23
Գեղարքունիք	963.58	921.79	964.69	969.21	976.34
Լոռի	1 388.54	1 409.85	1 424.13	1 424.13	1 469.87
Կոտայք	1 049.63	1 050.96	1 059.51	977.94	980.57
Շիրակ	1 256.15	1 255.08	1 256.61	1 309.28	1 312.35
Սյունիք	500.47	516.64	519.27	548.29	547.92
Վայոց ձոր	180.25	181.41	193.08	193.92	232.57
Տավուշ	800.66	854.69	906.87	980.63	1 027.82
Ընդամենը ՀՀ	11 632.46	11 851.70	12 120.51	12 432.78	12 605.14

քաղաքային բնակավայրերում

կմ

	2014	2015	2016	2017	2018
ք.Երևան	1 633.99	1 643.77	1 750.87	1 760.86	1 774.15
Արագածոտն	165.70	166.04	169.76	173.97	174.18
Արարատ	259.89	259.89	259.89	268.42	269.29
Արմավիր	385.70	385.92	386.41	386.51	386.71
Գեղարքունիք	246.89	224.71	238.09	241.17	245.70
Լոռի	638.25	649.36	655.02	655.02	660.16
Կոտայք	393.52	393.54	399.74	346.35	347.97
Շիրակ	568.89	557.70	557.70	557.46	558.10
Սյունիք	266.11	275.14	277.29	277.57	278.95
Վայոց ձոր	60.60	61.26	61.91	62.75	62.76
Տավուշ	326.82	326.69	326.98	329.10	328.55
Ընդամենը ՀՀ	4 946.36	4 944.02	5 083.66	5 059.18	5 086.52

գյուղական բնակավայրերում

կմ

	2014	2015	2016	2017	2018
Արագածոտն	551.96	693.84	714.38	856.82	864.29
Արարատ	1 176.84	1 176.99	1 176.99	1 244.03	1 245.56
Արմավիր	1 319.10	1 334.83	1 338.05	1 338.77	1 343.52
Գեղարքունիք	716.69	697.08	726.60	728.04	730.64
Լոռի	750.29	760.49	769.11	769.11	809.71
Կոտայք	656.11	657.42	659.77	631.59	632.60
Շիրակ	687.26	697.38	698.91	751.82	754.25
Սյունիք	234.36	241.50	241.98	270.72	268.97
Վայոց ձոր	119.65	120.15	131.17	131.17	169.81
Տավուշ	473.84	528.00	579.89	651.53	699.27
Ընդամենը ՀՀ	6 686.10	6 907.68	7 036.85	7 373.60	7 518.62

Գազի փողոցային ցանցի միագիծ երկարությունն ըստ քաղաքային
բնակավայրերի տարեվերջին, 2014-2018թթ.

կմ

	2014	2015	2016	2017	2018
Երևան	1 633.99	1 643.77	1 750.87	1 760.86	1 774.15
Աշտարակ	98.03	98.33	98.65	98.65	98.88
Ապարան	38.67	38.71	42.11	42.11	33.30
Թալին	29.00	29.00	29.00	33.21	42.00
Արարատ	28.98	28.98	28.98	29.00	29.02
Վեդի	48.07	48.07	48.07	48.07	48.32
Արտաշատ	117.54	117.54	117.54	117.07	117.37
Մասիս	65.30	65.30	65.30	74.28	74.58
Արմավիր	183.09	183.13	183.47	183.50	183.63
Մեծամոր	21.06	21.08	21.11	21.13	21.14
Վաղարշապատ	181.55	181.71	181.83	181.88	181.94
Գավառ	69.50	69.88	70.60	70.60	70.73
Մարտունի	34.75	34.75	34.78	35.32	39.12
Սևան	84.79	69.33	70.33	70.33	70.55
Վարդենիս	38.09	38.09	41.72	41.72	41.90
Ճամբարակ	19.76	12.66	20.66	23.20	23.40
Վանաձոր	314.82	315.68	317.32	317.32	317.70
Ալավերդի	45.15	45.15	45.15	45.15	46.60
Ախթալա	7.71	11.78	11.78	11.78	13.45
Թումանյան	13.33	13.33	13.33	13.33	12.93
Սպիտակ	95.43	98.48	103.22	103.22	102.63
Ստեփանավան	92.72	94.06	93.34	93.34	94.09
Տաշիր	69.09	70.88	70.88	70.88	72.75
Աբովյան	94.71	94.71	94.71	94.71	94.78
Բյուրեղավան	14.73	14.73	14.73	14.73	14.75
Հրազդան	147.58	147.60	150.20	149.76	150.73
Չարենցավան	44.56	44.56	46.18	46.18	46.34
Ծաղկաձոր	12.68	12.68	14.66	14.55	14.91
Եղվարդ	52.85	52.85	52.85	18.69	18.72
Նոր-Հաճն	26.41	26.41	26.41	7.73	7.74
Գյումրի	454.63	455.94	455.94	455.70	455.70
Մարալիկ	24.58	26.31	26.31	26.31	26.51
Արթիկ	89.68	75.45	75.45	75.45	75.89
Կապան	136.56	145.40	147.55	147.71	148.37
Գորիս	71.55	71.55	71.55	71.57	72.20
Քաջարան	12.38	12.38	12.38	12.38	12.38
Սիսիան	45.62	45.81	45.81	45.91	46.01
Եղեգնաձոր	26.23	26.23	26.54	26.54	26.55
Վայք	20.88	20.88	21.22	22.06	22.06
Ջերմուկ	13.49	14.15	14.15	14.15	14.15
Իջևան	100.85	100.91	101.07	101.64	101.71
Նոյեմբերյան	41.39	43.72	43.73	43.74	43.74
Բերդ	53.42	51.07	51.13	52.60	51.90
Դիլիջան	125.29	124.13	124.18	124.24	124.29
Այրում	5.87	6.86	6.87	6.88	6.91
Ընդամենը	4 946.36	4 944.02	5 083.66	5 059.18	5 086.52

Քաղաքացիական բնակարանների և բնակելի տների քանակն ըստ
ՀՀ մարզերի և Երևան քաղաքի, 2014-2018թթ.

ա) գործարկվել է տարվա ընթացքում

	<i>միավոր</i>				
	2014	2015	2016	2017	2018
ք.Երևան	5 523	4 763	4 370	4 500	5 226
Արագածոտն	308	731	571	1 076	1 024
Արարատ	745	578	544	843	1 006
Արմավիր	646	534	516	748	1 046
Գեղարքունիք	450	362	314	358	354
Լոռի	620	501	431	628	566
Կոտայք	934	861	794	926	1 085
Շիրակ	679	387	427	588	575
Սյունիք	324	311	239	268	276
Վայոց ձոր	148	110	104	185	219
Տավուշ	516	303	291	841	690
Ընդամենը ՀՀ	10 893	9 441	8 601	10 961	12 067

քաղաքային բնակավայրերում

	<i>միավոր</i>				
	2014	2015	2016	2017	2018
ք.Երևան	5 523	4 763	4 370	4 500	5 226
Արագածոտն	103	88	109	133	127
Արարատ	215	181	166	217	233
Արմավիր	275	254	220	266	298
Գեղարքունիք	162	144	157	148	167
Լոռի	395	352	301	435	362
Կոտայք	574	445	416	528	570
Շիրակ	383	228	230	232	248
Սյունիք	237	235	194	199	218
Վայոց ձոր	34	30	37	31	47
Տավուշ	172	139	114	167	151
Ընդամենը ՀՀ	8 073	6 859	6 314	6 856	7 647

գյուղական բնակավայրերում

	<i>միավոր</i>				
	2014	2015	2016	2017	2018
Արագածոտն	205	643	462	943	897
Արարատ	530	397	378	626	773
Արմավիր	371	280	296	482	748
Գեղարքունիք	288	218	157	210	187
Լոռի	225	149	130	193	204
Կոտայք	360	416	378	398	515
Շիրակ	296	159	197	356	327
Սյունիք	87	76	45	69	58
Վայոց ձոր	114	80	67	154	172
Տավուշ	344	164	177	674	539
Ընդամենը ՀՀ	2 820	2 582	2 287	4 105	4 420

բ) տարեվերջին

միավոր

	2014	2015	2016	2017	2018
ք.Երևան	262 868	267 631	272 001	276 501	281 727
Արագածոտն	15 845	16 576	17 147	18 223	19 242
Արարատ	47 011	47 589	48 133	48 976	49 982
Արմավիր	49 717	50 251	50 767	51 515	52 561
Գեղարքունիք	45 800	46 161	46 469	46 827	47 181
Լոռի	63 617	64 118	64 549	65 177	65 743
Կոտայք	63 222	64 083	64 877	65 803	66 888
Շիրակ	54 985	55 372	55 799	56 387	56 962
Սյունիք	24 455	24 766	25 005	25 273	25 549
Վայոց ձոր	7 496	7 606	7 710	7 895	8 114
Տավուշ	26 370	26 673	26 964	27 805	28 495
Ընդամենը ՀՀ	661 386	670 826	679 421	690 382	702 444

քաղաքային բնակավայրերում

միավոր

	2014	2015	2016	2017	2018
ք.Երևան	262 868	267 631	272 001	276 501	281 727
Արագածոտն	8 197	8 285	8 394	8 527	8 654
Արարատ	15 428	15 609	15 775	15 992	16 225
Արմավիր	22 580	22 834	23 054	23 320	23 618
Գեղարքունիք	19 266	19 410	19 567	19 715	19 882
Լոռի	45 744	46 096	46 397	46 832	47 194
Կոտայք	38 270	38 715	39 131	39 659	40 229
Շիրակ	43 570	43 798	44 028	44 260	44 508
Սյունիք	19 725	19 960	20 154	20 353	20 571
Վայոց ձոր	5 803	5 833	5 870	5 901	5 948
Տավուշ	13 894	14 033	14 147	14 314	14 465
Ընդամենը ՀՀ	495 345	502 204	508 518	515 374	523 021

գյուղական բնակավայրերում

միավոր

	2014	2015	2016	2017	2018
Արագածոտն	7 648	8 291	8 753	9 696	10 588
Արարատ	31 583	31 980	32 358	32 984	33 757
Արմավիր	27 137	27 417	27 713	28 195	28 943
Գեղարքունիք	26 534	26 751	26 902	27 112	27 299
Լոռի	17 873	18 022	18 152	18 345	18 549
Կոտայք	24 952	25 368	25 746	26 144	26 659
Շիրակ	11 415	11 574	11 771	12 127	12 454
Սյունիք	4 730	4 806	4 851	4 920	4 978
Վայոց ձոր	1 693	1 773	1 840	1 994	2 166
Տավուշ	12 476	12 640	12 817	13 491	14 030
Ընդամենը ՀՀ	166 041	168 622	170 903	175 008	179 423

Գազաֆիկացված բնակարանների և բնակելի տների քանակն ըստ քաղաքային բնակավայրերի տարեվերջին, 2014-2018թթ.

միավոր

	2014	2015	2016	2017	2018
Երևան	262 868	267 631	272 001	276 501	281 727
Աշտարակ	5 231	5 297	5 370	5 455	5 531
Ապարան	1 562	1 576	1 598	1 625	1 481
Թալին	1 404	1 412	1 426	1 447	1 642
Արարատ	2 401	2 420	2 443	2 476	2 519
Վեդի	2 350	2 371	2 384	2 410	2 430
Արտաշատ	6 224	6 308	6 386	6 484	6 568

ՀՀ բնակարանային ֆոնդը և կոմունալ տնտեսությունը 2018թ.

	2014	2015	2016	2017	2018
Մասիս	4 453	4 510	4 562	4 622	4 708
Արմավիր	7 764	7 828	7 899	7 972	8 048
Մեծամոր	2 369	2 400	2 442	2 476	2 529
Վաղարշապատ	12 447	12 606	12 713	12 872	13 041
Գավառ	6 125	6 161	6 195	6 229	6 276
Մարտունի	2 933	2 949	2 972	2 997	3 030
Սևան	5 924	5 966	6 003	6 051	6 089
Վարդենիս	3 023	3 046	3 074	3 093	3 116
Ճամբարակ	1 261	1 288	1 323	1 345	1 371
Վանաձոր	30 184	30 402	30 595	30 879	31 087
Այվերդի	4 438	4 484	4 524	4 600	4 671
Ախթալա	365	379	387	395	408
Թումանյան	359	363	370	378	380
Սպիտակ	3 741	3 772	3 792	3 814	3 842
Ստեփանավան	3 890	3 915	3 937	3 963	3 985
Տաշիր	2 767	2 781	2 792	2 803	2 821
Աբովյան	12 533	12 684	12 811	12 926	13 071
Բյուրեղավան	1 890	1 925	1 945	1 972	2 008
Հրազդան	12 333	12 428	12 556	12 753	12 940
Չարենցավան	6 119	6 201	6 267	6 355	6 467
Ծաղկաձոր	574	606	637	683	701
Եղվարդ	2 578	2 608	2 639	2 674	2 728
Նոր-Հաճն	2 243	2 263	2 276	2 296	2 314
Գյումրի	37 394	37 569	37 743	37 917	38 115
Մարալիկ	1 574	1 597	1 618	1 641	1 652
Արթիկ	4 602	4 632	4 667	4 702	4 741
Կապան	9 589	9 750	9 879	10 004	10 152
Գորիս	4 688	4 717	4 744	4 774	4 804
Քաջարան	1 902	1 912	1 922	1 932	1 936
Սիսիան	3 546	3 581	3 609	3 643	3 679
Եղեգնաձոր	2 286	2 303	2 317	2 336	2 358
Վայք	1 467	1 473	1 487	1 493	1 508
Ջերմուկ	2 050	2 057	2 066	2 072	2 082
Իջևան	4 776	4 809	4 838	4 878	4 911
Նոյեմբերյան	1 537	1 550	1 556	1 565	1 574
Բերդ	2 051	2 072	2 090	2 116	2 149
Դիլիջան	4 970	5 033	5 089	5 173	5 237
Այրում	560	569	574	582	594
Ընդամենը	495 345	502 204	508 518	515 374	523 021

Սպառողներին բաց թողնված բնական գազի ծավալն ըստ
ՀՀ մարզերի և Երևան քաղաքի, 2014-2018թթ.

մլն. խոր. մ

	2014	2015	2016	2017	2018
ք.Երևան	621.203	625.701	674.018	685.227	688.756
Արագածոտն	54.421	54.719	54.941	57.388	63.850
Արարատ	209.357	187.334	178.530	209.980	229.107
Արմավիր	120.741	117.357	116.729	123.056	118.105
Գեղարքունիք	85.531	80.916	79.963	84.862	88.770
Լոռի	94.709	94.385	93.475	93.096	95.204
Կոտայք	538.996	387.105	382.804	370.072	404.630
Շիրակ	108.648	103.050	105.211	108.467	109.529
Սյունիք	48.836	48.683	49.313	49.484	52.670
Վայոց ձոր	17.694	17.478	17.468	18.892	20.275
Տավուշ	40.749	42.701	44.725	46.642	49.901
Ընդամենը ՀՀ	1 940.885	1 759.429	1 797.177	1 847.166	1 920.797

Բնական գազի կորուստն ըստ ՀՀ մարզերի և Երևան քաղաքի, 2014-2018թթ.

մլն. խոր. մ

	2014	2015	2016	2017	2018
ք. Երևան	19.443	18.141	19.380	19.948	15.297
Արագածոտն	0.964	0.742	0.710	0.536	0.600
Արարատ	3.257	2.292	3.023	3.823	2.494
Արմավիր	3.302	3.096	3.335	3.880	2.950
Գեղարքունիք	0.880	0.043	-	0.386	0.795
Լոռի	3.219	3.045	3.008	2.436	1.646
Կոտայք	7.254	6.204	6.344	4.937	2.175
Շիրակ	1.516	1.339	1.478	1.702	1.128
Սյունիք	0.549	0.321	0.315	0.198	0.082
Վայոց ձոր	0.463	0.442	0.429	0.338	0.331
Տավուշ	1.846	1.759	1.795	1.769	1.417
Ընդամենը ՀՀ	42.693	37.424	39.817	39.953	28.915

Սպառողներին տրված բնական գազի ծավալն ըստ ՀՀ մարզերի և Երևան քաղաքի, 2014-2018թթ.

ա) ընդամենը

մլն. խոր. մ

	2014	2015	2016	2017	2018
ք. Երևան	601.760	607.560	654.638	665.279	673.459
Արագածոտն	53.457	53.977	54.231	56.852	63.250
Արարատ	206.100	185.042	175.507	206.157	226.613
Արմավիր	117.439	114.261	113.394	119.176	115.155
Գեղարքունիք	84.651	80.873	79.963	84.476	87.975
Լոռի	91.490	91.340	90.467	90.660	93.558
Կոտայք	531.742	380.901	376.460	365.135	402.455
Շիրակ	107.132	101.711	103.733	106.765	108.401
Սյունիք	48.287	48.362	48.998	49.286	52.588
Վայոց ձոր	17.231	17.036	17.039	18.554	19.944
Տավուշ	38.903	40.942	42.930	44.873	48.484
Ընդամենը ՀՀ	1 898.192	1 722.005	1 757.360	1 807.213	1 891.882

բ) քաղաքային բնակավայրերում

մլն. խոր. մ

	2014	2015	2016	2017	2018
ք. Երևան	601.760	607.560	654.638	665.279	673.459
Արագածոտն	29.938	19.551	16.541	38.426	43.308
Արարատ	122.643	100.044	82.468	103.542	117.184
Արմավիր	49.947	46.601	47.331	54.708	53.394
Գեղարքունիք	41.589	38.763	37.063	40.471	43.511
Լոռի	74.773	74.199	73.144	72.331	73.786
Կոտայք	453.414	285.017	275.445	263.710	292.521
Շիրակ	74.056	69.866	73.920	80.333	81.080
Սյունիք	40.725	39.538	40.204	43.339	46.515
Վայոց ձոր	12.608	12.355	12.037	15.026	14.814
Տավուշ	22.455	25.790	26.149	29.149	31.134
Ընդամենը ՀՀ	1 523.908	1 319.284	1 338.940	1 406.314	1 470.706

զ) գյուղական բնակավայրերում

մլն. խոր. մ

	2014	2015	2016	2017	2018
Արագածոտն	23.519	34.426	37.690	18.426	19.942
Արարատ	83.457	84.998	93.039	102.615	109.429
Արմավիր	67.492	67.660	66.063	64.468	61.761
Գեղարքունիք	43.062	42.110	42.900	44.005	44.464
Լոռի	16.717	17.141	17.323	18.329	19.772
Կոտայք	78.328	95.884	101.015	101.425	109.934
Շիրակ	33.076	31.845	29.813	26.432	27.321
Սյունիք	7.562	8.824	8.794	5.947	6.073
Վայոց ձոր	4.623	4.681	5.002	3.528	5.130
Տավուշ	16.448	15.152	16.781	15.724	17.350
Ընդամենը ՀՀ	374.284	402.721	418.420	400.899	421.176

Բնակչությանը տրված բնական գազի ծավալն ըստ ՀՀ մարզերի և Երևան քաղաքի, 2014-2018թթ.

ա) ընդամենը

մլն. խոր. մ

	2014	2015	2016	2017	2018
ք.Երևան	234.988	239.658	273.063	294.636	246.029
Արագածոտն	10.860	11.060	12.396	13.650	13.281
Արարատ	38.730	38.477	42.758	49.254	42.336
Արմավիր	37.972	38.221	41.981	47.564	41.898
Գեղարքունիք	33.875	34.626	35.731	36.867	36.662
Լոռի	34.260	35.155	36.595	36.314	36.711
Կոտայք	53.046	55.213	60.727	63.401	59.338
Շիրակ	43.765	44.098	46.070	47.357	44.401
Սյունիք	14.211	14.657	15.736	15.900	16.410
Վայոց ձոր	4.122	4.294	4.643	5.141	4.738
Տավուշ	10.344	11.097	11.754	11.885	12.750
Ընդամենը ՀՀ	516.173	526.556	581.454	621.969	554.554

բ) քաղաքային բնակավայրերում

մլն. խոր. մ

	2014	2015	2016	2017	2018
ք.Երևան	234.988	239.658	273.063	294.636	246.029
Արագածոտն	5.840	5.845	6.496	7.020	6.400
Արարատ	10.622	10.525	11.859	13.697	11.361
Արմավիր	15.529	15.446	17.253	19.201	17.617
Գեղարքունիք	13.297	13.837	14.566	15.202	15.247
Լոռի	26.143	26.914	28.272	27.972	27.854
Կոտայք	29.172	29.933	32.940	34.196	31.957
Շիրակ	35.658	35.949	37.662	38.528	35.628
Սյունիք	11.717	12.056	13.092	13.197	13.608
Վայոց ձոր	3.083	3.191	3.472	3.812	3.413
Տավուշ	6.409	6.745	7.241	7.223	7.606
Ընդամենը ՀՀ	392.458	400.099	445.916	474.684	416.720

գ) գյուղական բնակավայրերում

մլն. խոր. մ

	2014	2015	2016	2017	2018
Արագածոտն	5.020	5.215	5.900	6.630	6.881
Արարատ	28.108	27.952	30.899	35.557	30.975
Արմավիր	22.443	22.775	24.728	28.363	24.281
Գեղարքունիք	20.578	20.789	21.165	21.665	21.415
Լոռի	8.117	8.241	8.323	8.342	8.857

	2014	2015	2016	2017	2018
Կոտայք	23.874	25.280	27.787	29.205	27.381
Շիրակ	8.107	8.149	8.408	8.829	8.773
Սյունիք	2.494	2.601	2.644	2.703	2.802
Վայոց ձոր	1.039	1.103	1.171	1.329	1.325
Տավուշ	3.935	4.352	4.513	4.662	5.144
Ընդամենը ՀՀ	123.715	126.457	135.538	147.285	137.834

**Բնակչությանը տրված բնական գազի ծավալը մեկ բնակչի հաշվով
ըստ ՀՀ մարզերի և Երևան քաղաքի, 2014-2018թթ.**

ա) ընդամենը

	2014	2015	2016	2017	2018
ք.Երևան	219.6	223.4	254.1	273.8	227.9
Արագածոտն	82.4	84.7	95.9	106.5	105.2
Արարատ	148.7	148.3	165.3	191.0	164.6
Արմավիր	142.2	143.3	157.7	179.1	158.5
Գեղարքունիք	145.1	149.0	154.5	160.4	160.1
Լոռի	149.3	155.2	164.1	165.5	169.6
Կոտայք	208.0	216.9	239.6	251.8	235.8
Շիրակ	176.9	180.2	191.0	199.1	189.5
Սյունիք	101.1	104.8	113.0	114.6	118.9
Վայոց ձոր	80.0	84.0	91.9	102.8	96.1
Տավուշ	81.4	88.0	94.0	95.8	103.8
Ընդամենը ՀՀ	171.3	175.2	194.3	208.7	186.8

խոր. մ

բ) քաղաքային բնակավայրերում

	2014	2015	2016	2017	2018
ք.Երևան	219.6	223.4	254.1	273.8	227.9
Արագածոտն	194.0	198.1	226.3	249.8	234.5
Արարատ	143.2	143.0	162.7	188.4	157.2
Արմավիր	182.3	182.1	204.7	228.9	212.4
Գեղարքունիք	188.6	198.5	211.7	223.6	226.4
Լոռի	193.8	201.5	214.5	215.5	217.2
Կոտայք	210.9	216.6	239.2	249.4	232.8
Շիրակ	247.6	251.9	267.3	276.8	259.2
Սյունիք	123.9	128.0	139.3	140.7	145.4
Վայոց ձոր	170.3	178.3	196.2	217.8	196.5
Տավուշ	119.3	126.8	137.4	137.8	146.4
Ընդամենը ՀՀ	205.1	209.5	234.2	250.0	219.9

խոր. մ

գ) գյուղական բնակավայրերում

	2014	2015	2016	2017	2018
Արագածոտն	49.4	51.6	58.7	66.2	69.5
Արարատ	150.9	150.4	166.4	192.0	167.5
Արմավիր	123.4	125.1	135.9	156.1	133.9
Գեղարքունիք	126.2	127.8	130.2	133.8	132.5
Լոռի	85.9	88.7	91.3	93.1	100.4
Կոտայք	204.6	217.4	240.2	254.6	239.5
Շիրակ	78.4	79.9	83.8	89.5	90.6
Սյունիք	54.2	57.0	58.5	60.1	63.1
Վայոց ձոր	31.1	33.2	35.7	40.9	41.5
Տավուշ	53.6	59.7	62.4	65.1	72.5
Ընդամենը ՀՀ	112.4	115.5	124.6	136.3	128.4

խոր. մ

Կոմունալ-կենցաղային կարիքների համար տրված բնական գազի ծավալն
բաց շէ մարզերի և Երևան քաղաքի, 2014-2018թթ.

ա) ընդամենը

մլն. խոր. մ

	2014	2015	2016	2017	2018
ք.Երևան	3.187	3.210	3.786	3.804	3.070
Արագածոտն	0.018	0.023	0.027	0.029	0.022
Արարատ	0.013	0.010	0.013	0.017	0.013
Արմավիր	0.071	0.090	0.087	0.083	0.065
Գեղարքունիք	0.021	0.031	0.033	0.035	0.038
Լոռի	0.229	0.241	0.267	0.245	0.234
Կոտայք	0.131	0.143	0.158	0.162	0.146
Շիրակ	0.203	0.139	0.103	0.350	0.300
Սյունիք	0.098	0.096	0.106	0.105	0.108
Վայոց ձոր	0.013	0.014	0.019	0.017	0.013
Տավուշ	0.028	0.024	0.022	0.022	0.027
Ընդամենը ՀՀ	4.012	4.021	4.621	4.869	4.036

բ) քաղաքային բնակավայրերում

մլն. խոր. մ

	2014	2015	2016	2017	2018
ք.Երևան	3.187	3.210	3.786	3.804	3.070
Արագածոտն	0.016	0.012	0.014	0.029	0.022
Արարատ	0.013	0.009	0.012	0.016	0.012
Արմավիր	0.067	0.064	0.061	0.077	0.059
Գեղարքունիք	0.021	0.027	0.029	0.034	0.037
Լոռի	0.229	0.223	0.237	0.245	0.234
Կոտայք	0.131	0.130	0.139	0.160	0.145
Շիրակ	0.199	0.056	0.095	0.334	0.280
Սյունիք	0.098	0.077	0.079	0.105	0.107
Վայոց ձոր	0.013	0.009	0.012	0.017	0.013
Տավուշ	0.027	0.018	0.016	0.021	0.026
Ընդամենը ՀՀ	4.001	3.835	4.480	4.842	4.005

գ) գյուղական բնակավայրերում

մլն. խոր. մ

	2014	2015	2016	2017	2018
Արագածոտն	0.002	0.011	0.013	-	-
Արարատ	-	0.001	0.001	0.001	0.001
Արմավիր	0.004	0.026	0.026	0.006	0.006
Գեղարքունիք	-	0.004	0.004	0.001	0.001
Լոռի	-	0.018	0.030	-	-
Կոտայք	-	0.013	0.019	0.002	0.001
Շիրակ	0.004	0.083	0.008	0.016	0.020
Սյունիք	-	0.019	0.027	-	0.001
Վայոց ձոր	-	0.005	0.007	-	-
Տավուշ	0.001	0.006	0.006	0.001	0.001
Ընդամենը ՀՀ	0.011	0.186	0.141	0.027	0.031

Արտադրական կարիքների համար տրված բնական գազի ծավալն
ըստ ՀՀ մարզերի և Երևան քաղաքի, 2014-2018թթ.

ա) ընդամենը

մլն. խոր. մ

	2014	2015	2016	2017	2018
ք.Երևան	363.585	364.692	377.789	366.839	424.360
Արագածոտն	42.579	42.894	41.808	43.173	49.947
Արարատ	167.357	146.555	132.736	156.886	184.264
Արմավիր	79.396	75.950	71.326	71.529	73.192
Գեղարքունիք	50.755	46.216	44.199	47.574	51.275
Լոռի	57.001	55.944	53.605	54.101	56.613
Կոտայք	478.565	325.545	315.575	301.572	342.971
Շիրակ	63.164	57.474	57.560	59.058	63.700
Սյունիք	33.978	33.609	33.156	33.281	36.070
Վայոց ձոր	13.096	12.728	12.377	13.396	15.193
Տավուշ	28.531	29.821	31.154	32.966	35.707
Ընդամենը ՀՀ	1 378.007	1 191.428	1 171.285	1 180.375	1 333.292

բ) քաղաքային բնակավայրերում

մլն. խոր. մ

	2014	2015	2016	2017	2018
ք.Երևան	363.585	364.692	377.789	366.839	424.360
Արագածոտն	24.082	13.694	10.031	31.377	36.886
Արարատ	112.008	89.510	70.597	89.829	105.811
Արմավիր	34.351	31.091	30.017	35.430	35.718
Գեղարքունիք	28.271	24.899	22.468	25.235	28.227
Լոռի	48.401	47.062	44.635	44.114	45.698
Կոտայք	424.111	254.954	242.366	229.354	260.419
Շիրակ	38.199	33.861	36.163	41.471	45.172
Սյունիք	28.910	27.405	27.033	30.037	32.800
Վայոց ձոր	9.512	9.155	8.553	11.197	11.388
Տավուշ	16.019	19.027	18.892	21.905	23.502
Ընդամենը ՀՀ	1 127.449	915.350	888.544	926.788	1 049.981

գ) գյուղական բնակավայրերում

մլն. խոր. մ

	2014	2015	2016	2017	2018
Արագածոտն	18.497	29.200	31.777	11.796	13.061
Արարատ	55.349	57.045	62.139	67.057	78.453
Արմավիր	45.045	44.859	41.309	36.099	37.474
Գեղարքունիք	22.484	21.317	21.731	22.339	23.048
Լոռի	8.600	8.882	8.970	9.987	10.915
Կոտայք	54.454	70.591	73.209	72.218	82.552
Շիրակ	24.965	23.613	21.397	17.587	18.528
Սյունիք	5.068	6.204	6.123	3.244	3.270
Վայոց ձոր	3.584	3.573	3.824	2.199	3.805
Տավուշ	12.512	10.794	12.262	11.061	12.205
Ընդամենը ՀՀ	250.558	276.078	282.741	253.587	283.311

Սպառողներին տրված բնական գազի ծավալն ըստ ՀՀ մարզերի և
Երևան քաղաքի, 2014-2018թթ.

ա) ընդամենը

մլն. խոր. մ

	2014	2015	2016	2017	2018
ք.Երևան	601.760	607.560	654.638	665.279	673.459
բնակչությանը	234.988	239.658	273.063	294.636	246.029
կոմունալ-կենցաղային օբյեկտներին	3.187	3.210	3.786	3.804	3.070
արտադրությանը	363.585	364.692	377.789	366.839	424.360
Արագածոտն	53.457	53.977	54.231	56.852	63.250
բնակչությանը	10.860	11.060	12.396	13.650	13.281
կոմունալ-կենցաղային օբյեկտներին	0.018	0.023	0.027	0.029	0.022
արտադրությանը	42.579	42.894	41.808	43.173	49.947
Արարատ	206.100	185.042	175.507	206.157	226.613
բնակչությանը	38.730	38.477	42.758	49.254	42.336
կոմունալ-կենցաղային օբյեկտներին	0.013	0.010	0.013	0.017	0.013
արտադրությանը	167.357	146.555	132.736	156.886	184.264
Արմավիր	117.439	114.261	113.394	119.176	115.155
բնակչությանը	37.972	38.221	41.981	47.564	41.898
կոմունալ-կենցաղային օբյեկտներին	0.071	0.090	0.087	0.083	0.065
արտադրությանը	79.396	75.950	71.326	71.529	73.192
Գեղարքունիք	84.651	80.873	79.963	84.476	87.975
բնակչությանը	33.875	34.626	35.731	36.867	36.662
կոմունալ-կենցաղային օբյեկտներին	0.021	0.031	0.033	0.035	0.038
արտադրությանը	50.755	46.216	44.199	47.574	51.275
Լոռի	91.490	91.340	90.467	90.660	93.558
բնակչությանը	34.260	35.155	36.595	36.314	36.711
կոմունալ-կենցաղային օբյեկտներին	0.229	0.241	0.267	0.245	0.234
արտադրությանը	57.001	55.944	53.605	54.101	56.613
Կոտայք	531.742	380.901	376.460	365.135	402.455
բնակչությանը	53.046	55.213	60.727	63.401	59.338
կոմունալ-կենցաղային օբյեկտներին	0.131	0.143	0.158	0.162	0.146
արտադրությանը	478.565	325.545	315.575	301.572	342.971
Շիրակ	107.132	101.711	103.733	106.765	108.401
բնակչությանը	43.765	44.098	46.070	47.357	44.401
կոմունալ-կենցաղային օբյեկտներին	0.203	0.139	0.103	0.350	0.300
արտադրությանը	63.164	57.474	57.560	59.058	63.700
Սյունիք	48.287	48.362	48.998	49.286	52.588
բնակչությանը	14.211	14.657	15.736	15.900	16.410
կոմունալ-կենցաղային օբյեկտներին	0.098	0.096	0.106	0.105	0.108
արտադրությանը	33.978	33.609	33.156	33.281	36.070
Վայոց ձոր	17.231	17.036	17.039	18.554	19.944
բնակչությանը	4.122	4.294	4.643	5.141	4.738
կոմունալ-կենցաղային օբյեկտներին	0.013	0.014	0.019	0.017	0.013
արտադրությանը	13.096	12.728	12.377	13.396	15.193
Տավուշ	38.903	40.942	42.930	44.873	48.484
բնակչությանը	10.344	11.097	11.754	11.885	12.750
կոմունալ-կենցաղային օբյեկտներին	0.028	0.024	0.022	0.022	0.027
արտադրությանը	28.531	29.821	31.154	32.966	35.707
Ընդամենը	1 898.192	1 722.005	1 757.360	1 807.213	1 891.882
բնակչությանը	516.173	526.556	581.454	621.969	554.554
կոմունալ-կենցաղային օբյեկտներին	4.012	4.021	4.621	4.869	4.036
արտադրությանը	1 378.007	1 191.428	1 171.285	1 180.375	1 333.292

բ) քաղաքային բնակավայրերում

մլն. խոր. մ

	2014	2015	2016	2017	2018
ք.Երևան	601.760	607.560	654.638	665.279	673.459
բնակչությանը	234.988	239.658	273.063	294.636	246.029
կոմունալ-կենցաղային օբյեկտներին	3.187	3.210	3.786	3.804	3.070
արտադրությանը	363.585	364.692	377.789	366.839	424.360
Արագածոտն	29.938	19.551	16.541	38.426	43.308
բնակչությանը	5.840	5.845	6.496	7.020	6.400
կոմունալ-կենցաղային օբյեկտներին	0.016	0.012	0.014	0.029	0.022
արտադրությանը	24.082	13.694	10.031	31.377	36.886
ք.Աշտարակ	20.680	11.015	8.464	28.616	33.602
բնակչությանը	3.695	3.622	4.122	4.488	3.839
կոմունալ-կենցաղային օբյեկտներին	0.010	0.007	0.010	0.018	0.013
արտադրությանը	16.975	7.386	4.332	24.110	29.750
ք.Ապարան	5.636	5.197	5.353	5.471	4.071
բնակչությանը	1.169	1.237	1.293	1.391	1.122
կոմունալ-կենցաղային օբյեկտներին	0.004	0.005	0.003	0.006	0.004
արտադրությանը	4.463	3.955	4.057	4.074	2.945
ք.Թալին	3.622	3.339	2.724	4.339	5.635
բնակչությանը	0.976	0.986	1.081	1.141	1.439
կոմունալ-կենցաղային օբյեկտներին	0.002	-	0.001	0.005	0.005
արտադրությանը	2.644	2.353	1.642	3.193	4.191
Արարատ	122.643	100.044	82.468	103.542	117.184
բնակչությանը	10.622	10.525	11.859	13.697	11.361
կոմունալ-կենցաղային օբյեկտներին	0.013	0.009	0.012	0.016	0.012
արտադրությանը	112.008	89.510	70.597	89.829	105.811
ք.Արարատ	79.456	57.176	47.874	55.533	61.194
բնակչությանը	1.500	1.485	1.670	1.927	1.554
կոմունալ-կենցաղային օբյեկտներին	0.002	0.002	0.003	0.005	0.003
արտադրությանը	77.954	55.689	46.201	53.601	59.637
ք.Վեդի	5.475	7.097	5.272	7.322	6.256
բնակչությանը	1.705	1.725	1.884	2.121	1.776
կոմունալ-կենցաղային օբյեկտներին	0.003	0.001	0.002	0.002	0.002
արտադրությանը	3.767	5.371	3.386	5.199	4.478
ք.Արտաշատ	15.912	15.193	14.395	25.579	34.172
բնակչությանը	4.311	4.233	4.772	5.472	4.463
կոմունալ-կենցաղային օբյեկտներին	0.008	0.006	0.007	0.009	0.007
արտադրությանը	11.593	10.954	9.616	20.098	29.702
ք.Մասիս	21.800	20.578	14.927	15.108	15.562
բնակչությանը	3.106	3.082	3.533	4.177	3.568
կոմունալ-կենցաղային օբյեկտներին	-	-	-	-	-
արտադրությանը	18.694	17.496	11.394	10.931	11.994
Արմավիր	49.947	46.601	47.331	54.708	53.394
բնակչությանը	15.529	15.446	17.253	19.201	17.617
կոմունալ-կենցաղային օբյեկտներին	0.067	0.064	0.061	0.077	0.059
արտադրությանը	34.351	31.091	30.017	35.430	35.718
ք.Արմավիր	22.863	22.214	21.404	22.952	19.538
բնակչությանը	5.589	5.590	6.145	6.894	5.684
կոմունալ-կենցաղային օբյեկտներին	0.019	0.016	0.021	0.025	0.021
արտադրությանը	17.255	16.608	15.238	16.033	13.833
ք.Վաղարշապատ	22.510	22.342	22.243	29.096	2.071
բնակչությանը	8.541	8.423	9.483	10.488	1.409
կոմունալ-կենցաղային օբյեկտներին	0.048	0.048	0.040	0.052	0.001
արտադրությանը	13.921	13.871	12.720	18.556	0.661
ք.Մեծամոր	4.574	2.045	3.684	2.660	31.785
բնակչությանը	1.399	1.433	1.625	1.819	10.524

	2014	2015	2016	2017	2018
կոմունալ-կենցաղային օբյեկտներին	-	-	-	-	0.037
արտադրությանը	3.175	0.612	2.059	0.841	21.224
Գեղարքունիք	41.589	38.763	37.063	40.471	43.511
բնակչությանը	13.297	13.837	14.566	15.202	15.247
կոմունալ-կենցաղային օբյեկտներին	0.021	0.027	0.029	0.034	0.037
արտադրությանը	28.271	24.899	22.468	25.235	28.227
ք.Գավառ	7.673	7.430	7.193	7.773	8.138
բնակչությանը	3.862	3.921	4.081	4.152	4.050
կոմունալ-կենցաղային օբյեկտներին	0.004	0.005	0.006	0.006	0.005
արտադրությանը	3.807	3.504	3.106	3.615	4.083
ք.Մարտունի	6.762	5.939	5.853	6.191	7.350
բնակչությանը	2.501	2.630	2.702	2.928	2.891
կոմունալ-կենցաղային օբյեկտներին	0.003	0.002	0.003	0.008	0.008
արտադրությանը	4.258	3.307	3.148	3.255	4.451
ք.Ճամբարակ	2.252	2.235	2.369	2.342	2.580
բնակչությանը	0.633	0.730	0.795	0.784	0.836
կոմունալ-կենցաղային օբյեկտներին	0.002	0.003	0.003	0.003	0.004
արտադրությանը	1.617	1.502	1.571	1.555	1.740
ք.Սևան	19.349	17.619	15.966	17.906	18.388
բնակչությանը	3.861	4.043	4.363	4.594	4.834
կոմունալ-կենցաղային օբյեկտներին	0.009	0.014	0.016	0.016	0.019
արտադրությանը	15.479	13.562	11.587	13.296	13.535
ք.Վարդենիս	5.553	5.540	5.682	6.259	7.055
բնակչությանը	2.440	2.513	2.625	2.744	2.636
կոմունալ-կենցաղային օբյեկտներին	0.003	0.003	0.001	0.001	0.001
արտադրությանը	3.110	3.024	3.056	3.514	4.418
Լոռի	74.773	74.199	73.144	72.331	73.786
բնակչությանը	26.143	26.914	28.272	27.972	27.854
կոմունալ-կենցաղային օբյեկտներին	0.229	0.223	0.237	0.245	0.234
արտադրությանը	48.401	47.062	44.635	44.114	45.698
ք.Վանաձոր	35.756	35.794	36.285	37.265	39.483
բնակչությանը	17.101	17.689	18.783	18.535	18.405
կոմունալ-կենցաղային օբյեկտներին	0.214	0.210	0.223	0.231	0.222
արտադրությանը	18.441	17.895	17.279	18.499	20.856
ք.Ալավերդի	20.156	19.800	17.662	15.426	13.814
բնակչությանը	1.738	1.829	1.951	1.939	1.967
կոմունալ-կենցաղային օբյեկտներին	0.001	0.001	0.003	0.004	0.003
արտադրությանը	18.417	17.970	15.708	13.483	11.844
ք.Ախթալա	0.193	0.203	0.652	0.819	1.007
բնակչությանը	0.114	0.125	0.125	0.121	0.126
կոմունալ-կենցաղային օբյեկտներին	-	-	-	-	-
արտադրությանը	0.079	0.078	0.527	0.698	0.881
ք.Թումանյան	0.860	0.943	0.747	0.607	0.682
բնակչությանը	0.098	0.106	0.107	0.109	0.108
կոմունալ-կենցաղային օբյեկտներին	-	-	-	-	-
արտադրությանը	0.762	0.837	0.640	0.498	0.574
ք.Սպիտակ	8.184	8.123	7.893	7.985	8.400
բնակչությանը	2.554	2.574	2.629	2.639	2.644
կոմունալ-կենցաղային օբյեկտներին	0.008	0.007	0.007	0.006	0.005
արտադրությանը	5.622	5.542	5.257	5.340	5.751
ք.Ստեփանավան	4.885	4.754	5.384	5.560	5.687
բնակչությանը	2.625	2.673	2.759	2.737	2.694
կոմունալ-կենցաղային օբյեկտներին	0.003	0.002	0.001	0.001	0.002
արտադրությանը	2.257	2.079	2.624	2.822	2.991
ք.Տաշիր	4.739	4.582	4.521	4.669	4.713
բնակչությանը	1.913	1.918	1.918	1.892	1.910

	2014	2015	2016	2017	2018
կոմունալ-կենցաղային օբյեկտներին	0.003	0.003	0.003	0.003	0.002
արտադրությանը	2.823	2.661	2.600	2.774	2.801
Կոտայք	453.414	285.017	275.445	263.710	292.521
բնակչությանը	29.172	29.933	32.940	34.196	31.957
կոմունալ-կենցաղային օբյեկտներին	0.131	0.130	0.139	0.160	0.145
արտադրությանը	424.111	254.954	242.366	229.354	260.419
ք.Աբովյան	19.690	20.673	20.192	22.186	23.053
բնակչությանը	9.626	9.831	11.149	11.629	10.559
կոմունալ-կենցաղային օբյեկտներին	0.027	0.037	0.044	0.043	0.040
արտադրությանը	10.037	10.805	8.999	10.514	12.454
ք.Բյուրեղավան	5.433	4.990	2.735	2.792	2.454
բնակչությանը	1.233	1.270	1.447	1.524	1.434
կոմունալ-կենցաղային օբյեկտներին	0.002	0.002	0.002	-	-
արտադրությանը	4.198	3.718	1.286	1.268	1.020
ք.Հրազդան	403.831	235.879	230.229	215.778	244.118
բնակչությանը	9.776	9.849	10.526	10.820	10.258
կոմունալ-կենցաղային օբյեկտներին	0.059	0.054	0.057	0.067	0.059
արտադրությանը	393.996	225.976	219.646	204.891	233.801
ք.Չարենցավան	12.838	13.979	11.994	12.316	11.221
բնակչությանը	3.735	4.027	4.387	4.532	4.374
կոմունալ-կենցաղային օբյեկտներին	0.039	0.035	0.034	0.045	0.043
արտադրությանը	9.064	9.917	7.573	7.739	6.804
ք.Ծաղկաձոր	4.198	2.207	2.240	2.170	2.060
բնակչությանը	1.050	1.085	1.129	1.150	1.180
կոմունալ-կենցաղային օբյեկտներին	0.001	-	-	-	-
արտադրությանը	3.147	1.122	1.111	1.020	0.880
ք.Եղվարդ	5.559	5.367	5.901	6.189	7.577
բնակչությանը	2.137	2.218	2.463	2.625	2.427
կոմունալ-կենցաղային օբյեկտներին	0.003	-	-	0.003	0.001
արտադրությանը	3.419	3.149	3.438	3.561	5.149
ք.Նոր Հաճն	1.865	1.922	2.154	2.279	2.038
բնակչությանը	1.615	1.653	1.839	1.916	1.725
կոմունալ-կենցաղային օբյեկտներին	-	0.002	0.002	0.002	0.002
արտադրությանը	0.250	0.267	0.313	0.361	0.311
Շիրակ	74.056	69.866	73.920	80.333	81.080
բնակչությանը	35.658	35.949	37.662	38.528	35.628
կոմունալ-կենցաղային օբյեկտներին	0.199	0.056	0.095	0.334	0.280
արտադրությանը	38.199	33.861	36.163	41.471	45.172
ք.Գյումրի	61.596	58.420	63.692	69.165	71.377
բնակչությանը	30.891	31.063	32.621	33.331	30.612
կոմունալ-կենցաղային օբյեկտներին	0.178	0.041	0.077	0.304	0.258
արտադրությանը	30.527	27.316	30.994	35.53	40.507
ք.Մարալիկ	3.536	2.878	2.871	3.037	3.071
բնակչությանը	1.110	1.146	1.216	1.232	1.210
կոմունալ-կենցաղային օբյեկտներին	0.005	0.003	0.005	0.013	0.009
արտադրությանը	2.421	1.729	1.650	1.792	1.852
ք.Արթիկ	8.924	8.568	7.357	8.131	6.632
բնակչությանը	3.657	3.740	3.825	3.965	3.806
կոմունալ-կենցաղային օբյեկտներին	0.016	0.012	0.013	0.017	0.013
արտադրությանը	5.251	4.816	3.519	4.149	2.813
Սյունիք	40.725	39.538	40.204	43.339	46.515
բնակչությանը	11.717	12.056	13.092	13.197	13.608
կոմունալ-կենցաղային օբյեկտներին	0.098	0.077	0.079	0.105	0.107
արտադրությանը	28.91	27.405	27.033	30.037	32.800
ք.Կապան	15.442	15.286	15.536	16.017	18.104
բնակչությանը	4.983	5.113	5.616	5.648	5.880

	2014	2015	2016	2017	2018
կոմունալ-կենցաղային օբյեկտներին	0.065	0.063	0.056	0.066	0.060
արտադրությանը	10.394	10.110	9.864	10.303	12.164
ք.Գորիս	12.065	11.842	11.490	11.637	11.633
բնակչությանը	3.178	3.207	3.387	3.399	3.461
կոմունալ-կենցաղային օբյեկտներին	0.013	0.003	0.011	0.020	0.023
արտադրությանը	8.874	8.632	8.092	8.218	8.149
ք.Քաջարան	6.489	6.162	6.966	7.641	8.147
բնակչությանը	1.399	1.546	1.763	1.825	1.966
կոմունալ-կենցաղային օբյեկտներին	0.014	0.006	0.006	0.014	0.014
արտադրությանը	5.076	4.610	5.197	5.802	6.167
ք.Սիսիան	4.824	4.242	4.303	6.188	6.732
բնակչությանը	2.157	2.190	2.326	2.325	2.301
կոմունալ-կենցաղային օբյեկտներին	0.006	0.005	0.006	0.005	0.010
արտադրությանը	2.661	2.047	1.971	3.858	4.421
ք.Ագարակ	1.905	2.006	1.909	1.856	1.899
բնակչությանը	-	-	-	-	-
կոմունալ-կենցաղային օբյեկտներին	-	-	-	-	-
արտադրությանը	1.905	2.006	1.909	1.856	1.899
Վայոց ձոր	12.608	12.355	12.037	15.026	14.814
բնակչությանը	3.083	3.191	3.472	3.812	3.413
կոմունալ-կենցաղային օբյեկտներին	0.013	0.009	0.012	0.017	0.013
արտադրությանը	9.512	9.155	8.553	11.197	11.388
ք.Եղեգնաձոր	3.783	3.911	3.896	6.998	7.088
բնակչությանը	1.405	1.434	1.562	1.727	1.492
կոմունալ-կենցաղային օբյեկտներին	0.011	0.005	0.007	0.012	0.008
արտադրությանը	2.367	2.472	2.327	5.259	5.588
ք.Վայք	5.813	5.552	5.200	5.037	4.712
բնակչությանը	0.798	0.835	0.923	1.013	0.843
կոմունալ-կենցաղային օբյեկտներին	-	-	-	-	0.001
արտադրությանը	5.015	4.717	4.277	4.024	3.868
ք.Ջերմուկ	3.012	2.892	2.941	2.991	3.014
բնակչությանը	0.880	0.922	0.987	1.072	1.078
կոմունալ-կենցաղային օբյեկտներին	0.002	0.004	0.005	0.005	0.004
արտադրությանը	2.130	1.966	1.949	1.914	1.932
Տավուշ	22.455	25.790	26.149	29.149	31.134
բնակչությանը	6.409	6.745	7.241	7.223	7.606
կոմունալ-կենցաղային օբյեկտներին	0.027	0.018	0.016	0.021	0.026
արտադրությանը	16.019	19.027	18.892	21.905	23.502
ք.Իջևան	8.617	11.510	10.394	9.338	9.699
բնակչությանը	2.207	2.283	2.503	2.426	2.603
կոմունալ-կենցաղային օբյեկտներին	0.009	0.004	0.004	0.009	0.009
արտադրությանը	6.401	9.223	7.887	6.903	7.087
ք.Նոյեմբերյան	1.509	1.488	2.063	3.311	3.717
բնակչությանը	0.589	0.632	0.688	0.725	0.725
կոմունալ-կենցաղային օբյեկտներին	-	-	-	-	0.002
արտադրությանը	0.920	0.856	1.375	2.586	2.990
ք.Բերդ	3.423	3.382	3.204	2.602	3.364
բնակչությանը	0.768	0.808	0.840	0.866	0.934
կոմունալ-կենցաղային օբյեկտներին	0.001	0.001	0.001	-	0.001
արտադրությանը	2.654	2.573	2.363	1.736	2.429
ք.Դիլիջան	8.674	9.176	9.916	11.035	11.143
բնակչությանը	2.654	2.825	3.011	3.001	3.122
կոմունալ-կենցաղային օբյեկտներին	0.017	0.013	0.011	0.012	0.014
արտադրությանը	6.003	6.338	6.894	8.022	8.007
ք.Այրում	0.232	0.234	0.572	2.863	3.211
բնակչությանը	0.191	0.197	0.199	0.205	0.222

	2014	2015	2016	2017	2018
կոմունալ-կենցաղային օբյեկտներին	-	-	-	-	-
արտադրությանը	0.041	0.037	0.373	2.658	2.989
Ընդամենը	1 523.908	1 319.284	1 338.940	1 406.314	1 891.882
բնակչությանը	392.458	400.099	445.916	474.684	554.554
կոմունալ-կենցաղային օբյեկտներին	4.001	3.835	4.480	4.842	4.036
արտադրությանը	1 127.449	915.350	888.544	926.788	1 333.292

գ) գյուղական բնակավայրերում

մլն. խոր. մ

	2014	2015	2016	2017	2018
Արագածոտն	23.519	34.426	37.690	18.426	19.942
բնակչությանը	5.020	5.215	5.900	6.630	6.881
կոմունալ-կենցաղային օբյեկտներին	0.002	0.011	0.013	-	-
արտադրությանը	18.497	29.200	31.777	11.796	13.061
Արարատ	83.457	84.998	93.039	102.615	109.429
բնակչությանը	28.108	27.952	30.899	35.557	30.975
կոմունալ-կենցաղային օբյեկտներին	-	0.001	0.001	0.001	0.001
արտադրությանը	55.349	57.045	62.139	67.057	78.453
Արմավիր	67.492	67.660	66.063	64.468	61.761
բնակչությանը	22.443	22.775	24.728	28.363	24.281
կոմունալ-կենցաղային օբյեկտներին	0.004	0.026	0.026	0.006	0.006
արտադրությանը	45.045	44.859	41.309	36.099	37.474
Գեղարքունիք	43.062	42.110	42.900	44.005	44.464
բնակչությանը	20.578	20.789	21.165	21.665	21.415
կոմունալ-կենցաղային օբյեկտներին	-	0.004	0.004	0.001	0.001
արտադրությանը	22.484	21.317	21.731	22.339	23.048
Լոռի	16.717	17.141	17.323	18.329	19.772
բնակչությանը	8.117	8.241	8.323	8.342	8.857
կոմունալ-կենցաղային օբյեկտներին	-	0.018	0.030	-	-
արտադրությանը	8.600	8.882	8.970	9.987	10.915
Կոտայք	78.328	95.884	101.015	101.425	109.934
բնակչությանը	23.874	25.280	27.787	29.205	27.381
կոմունալ-կենցաղային օբյեկտներին	-	0.013	0.019	0.002	0.001
արտադրությանը	54.454	70.591	73.209	72.218	82.552
Շիրակ	33.076	31.845	29.813	26.432	27.321
բնակչությանը	8.107	8.149	8.408	8.829	8.773
կոմունալ-կենցաղային օբյեկտներին	0.004	0.083	0.008	0.016	0.020
արտադրությանը	24.965	23.613	21.397	17.587	18.528
Սյունիք	7.562	8.824	8.794	5.947	6.073
բնակչությանը	2.494	2.601	2.644	2.703	2.802
կոմունալ-կենցաղային օբյեկտներին	-	0.019	0.027	-	0.001
արտադրությանը	5.068	6.204	6.123	3.244	3.270
Վայոց ձոր	4.623	4.681	5.002	3.528	5.130
բնակչությանը	1.039	1.103	1.171	1.329	1.325
կոմունալ-կենցաղային օբյեկտներին	-	0.005	0.007	-	-
արտադրությանը	3.584	3.573	3.824	2.199	3.805
Տավուշ	16.448	15.152	16.781	15.724	17.350
բնակչությանը	3.935	4.352	4.513	4.662	5.144
կոմունալ-կենցաղային օբյեկտներին	0.001	0.006	0.006	0.001	0.001
արտադրությանը	12.512	10.794	12.262	11.061	12.205
Ընդամենը	374.284	402.721	418.420	400.899	421.176
բնակչությանը	123.715	126.457	135.538	147.285	137.834
կոմունալ-կենցաղային օբյեկտներին	0.011	0.186	0.141	0.027	0.031
արտադրությանը	250.558	276.078	282.741	253.587	283.311

Հեղուկ գազի ստացումը և իրացումը, 2014-2018թթ.

տոննա

	2014	2015	2016	2017	2018
Գազի ծավալը տարեկազմին	76.4	57.4	57.6	67.0	137.4
Տարվա ընթացքում ստացված գազի ծավալը	230.0	359.3	404.7	435.6	709.5
Կորուստը	4.0	5.4	5.6	5.8	10.1
Գազի իրացումը	245.0	353.7	389.7	359.4	653.1
որից՝ բնակչության կողմից	38.8	63.3	43.6	49.1	46.2
Գազի ծավալը տարեվերջին	57.4	57.6	67.0	137.4	183.7

Հեղուկ գազի իրացման ծավալն ըստ ՀՀ մարզերի և Երևան քաղաքի, 2014-2018թթ.

ա) ընդամենը

տոննա

	2014	2015	2016	2017	2018
ք.Երևան	123.9	138.8	122.1	130.1	199.6
Արագածոտն	7.3	19.4	22.0	27.5	34.4
Արարատ	8.2	22.5	28.8	33.5	18.7
Արմավիր	21.2	41.9	44.0	25.7	48.5
Գեղարքունիք	7.9	24.2	25.8	32.1	55.4
Լոռի	5.2	9.2	12.8	16.6	14.9
Կոտայք	30.7	37.3	43.1	39.8	161.1
Շիրակ	0.6	2.0	1.3	4.5	8.0
Սյունիք	26.6	38.8	64.5	26.4	31.4
Վայոց ձոր	6.5	13.2	15.7	9.2	4.1
Տավուշ	6.9	6.4	9.6	14.0	77.0
Ընդամենը ՀՀ	245.0	353.7	389.7	359.4	653.1

բ) քաղաքային բնակավայրերում

տոննա

	2014	2015	2016	2017	2018
ք.Երևան	123.9	138.8	122.1	130.1	199.6
Արագածոտն	0.1	-	3.0	-	6.2
Արարատ	8.2	22.5	28.1	19.6	14.0
Արմավիր	8.2	19.5	12.1	11.2	30.9
Գեղարքունիք	7.3	22.9	16.5	21.2	36.3
Լոռի	3.9	4.0	5.3	5.6	5.3
Կոտայք	22.8	33	32.9	37.1	44.2
Շիրակ	0.6	2.0	1.3	4.5	8.0
Սյունիք	26.6	38.8	64.5	26.4	31.4
Վայոց ձոր	6.5	10.4	5.7	6.0	4.1
Տավուշ	6.9	6.4	6.4	3.5	51.0
Ընդամենը ՀՀ	215.0	298.3	297.9	265.2	431.0

գ) գյուղական բնակավայրերում

տոննա

	2014	2015	2016	2017	2018
Արագածոտն	7.2	19.4	19.0	27.5	28.2
Արարատ	-	-	0.7	13.9	4.7
Արմավիր	13.0	22.4	31.9	14.5	17.6
Գեղարքունիք	0.6	1.3	9.3	10.9	19.1
Լոռի	1.3	5.2	7.5	11.0	9.6
Կոտայք	7.9	4.3	10.2	2.7	116.9
Շիրակ	-	-	-	-	-
Սյունիք	-	-	-	-	-
Վայոց ձոր	-	2.8	10.0	3.2	-
Տավուշ	-	-	3.2	10.5	26.0
Ընդամենը ՀՀ	30.0	55.4	91.8	94.2	222.1

**Բնական և հեղուկ գազի իրացումից ստացված ֆինանսական
ընդհանրացված ցուցանիշները, 2014-2018թթ.**

ա) ընդամենը

մլն. դրամ

	2014	2015	2016	2017	2018
Մուտքեր	326 328.2	273 180.0	260 290.4	244 906.8	269 137.4
որից՝ բնակչությունից	67 128.9	68 541.5	73 434.0	70 497.9	63 013.8
Ծախսեր	294 981.5	284 971.9	258 179.6	252 301.7	251 671.0

բ) բնական գազի

մլն. դրամ

	2014	2015	2016	2017	2018
Մուտքեր	326 210.1	273 034.4	260 144.0	244 775.1	268 932.7
որից՝ բնակչությունից	67 109.9	68 513.7	73 416.5	70 480.6	62 996.8
Ծախսեր	294 821.2	284 834.1	258 041.9	252 179.4	251 474.7

գ) հեղուկ գազի

մլն. դրամ

	2014	2015	2016	2017	2018
Մուտքեր	118.1	145.6	146.4	131.7	204.7
որից՝ բնակչությունից	19.0	27.8	17.5	17.3	17.0
Ծախսեր	160.3	137.8	137.7	122.3	196.3

**Իրացված բնական գազի դիմաց չվճարելու պատճառով տարիների ընթացքում
կուտակված պարտքը տարեկերջին, 2014-2018թթ.**

մլն. դրամ

	2014	2015	2016	2017	2018
Ընդամենը	34 944.4	32 421.7	34 277.7	22 894.5	26 169.7
որից՝ բնակչությունից	11 597.9	13 974.9	16 074.3	12 271.8	12 630.1