

5. Հանրապետության բնակավայրերի գազաֆիկացում

2019թ. բնական գազ են ստացել հանրապետության քաղաքային բնակավայրերի 93.9%-ը, գյուղական բնակավայրերի՝ 66.2%-ը: Ընդ որում, մինչ վերագործարկման աշխատանքները սկսելը բնական գազով գազաֆիկացված չեն եղել Շամլուղ, Մեղրի, և Դաստակերտ քաղաքները:

Գազի փողոցային ցանցի միագիծ երկարությունն ըստ ՀՀ մարզերի և ըստ քաղաքային ու գյուղական բնակավայրերի, 2019թ.

	Տարեսկզբին			Գործարկվել է տարվա ընթացքում			Դուրս է գրվել տարվա ընթացքում			Տարեվերջին		
	քաղաքային	գյուղական	ընդամենը	քաղաքային	գյուղական	ընդամենը	քաղաքային	գյուղական	ընդամենը	քաղաքային	գյուղական	ընդամենը
ք.Երևան	1 774.15	-	1 774.15	87.52	-	87.52	-	-	-	1 861.67	-	1 861.67
Արագածոտն	174.18	864.29	1 038.47	0.18	1.33	1.51	-	-	-	174.36	865.62	1 039.98
Արարատ	269.29	1 245.56	1 514.85	0.27	4.38	4.65	0.23	-	0.23	269.33	1 249.94	1 519.27
Արմավիր	386.71	1 343.52	1 730.23	0.15	0.71	0.86	-	-	-	386.86	1 344.23	1 731.09
Գեղարքունիք	245.7	730.64	976.34	5.41	10.77	16.18	-	-	-	251.11	741.41	992.52
Լոռի	660.16	809.71	1 469.87	7.38	0.17	7.55	-	-	-	667.54	809.88	1 477.42
Կոտայք	347.97	632.60	980.57	39.34	-	39.34	2.74	38.53	41.27	384.57	594.07	978.64
Շիրակ	558.1	754.25	1 312.35	0.12	0.14	0.26	-	-	-	558.22	754.39	1 312.61
Սյունիք	278.95	268.97	547.92	1.29	12.55	13.84	28.65	-	28.65	251.59	281.52	533.11
Վայոց ձոր	62.76	169.81	232.57	0.13	0.79	0.92	-	-	-	62.89	170.60	233.49
Տավուշ	328.55	699.27	1 027.82	0.54	6.50	7.04	-	-	-	329.09	705.77	1 034.86
Ընդամենը ՀՀ	5 086.52	7 518.62	12 605.14	142.33	37.34	179.67	31.62	38.53	70.15	5 197.23	7 517.43	12 714.66

Գազի փողոցային գործարկված ցանցի միագիծ երկարությունն ըստ քաղաքային և գյուղական բնակավայրերի տարեվերջին, 2000-2019թթ.



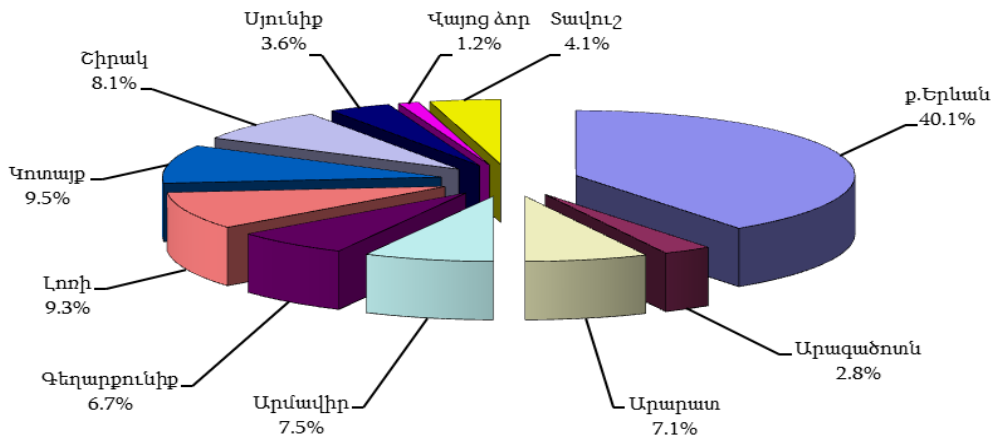
1997թ. սեպտեմբերից մինչև 2020թ. հունվարի 1-ը բնական գազով գազաֆիկացվել է 713 580 բնակարան և բնակելի տուն:

Գազաֆիկացված բնակարանների և բնակելի տների քանակն ըստ ՀՀ մարզերի և ըստ քաղաքային ու գյուղական բնակավայրերի, 2019թ.

միավոր

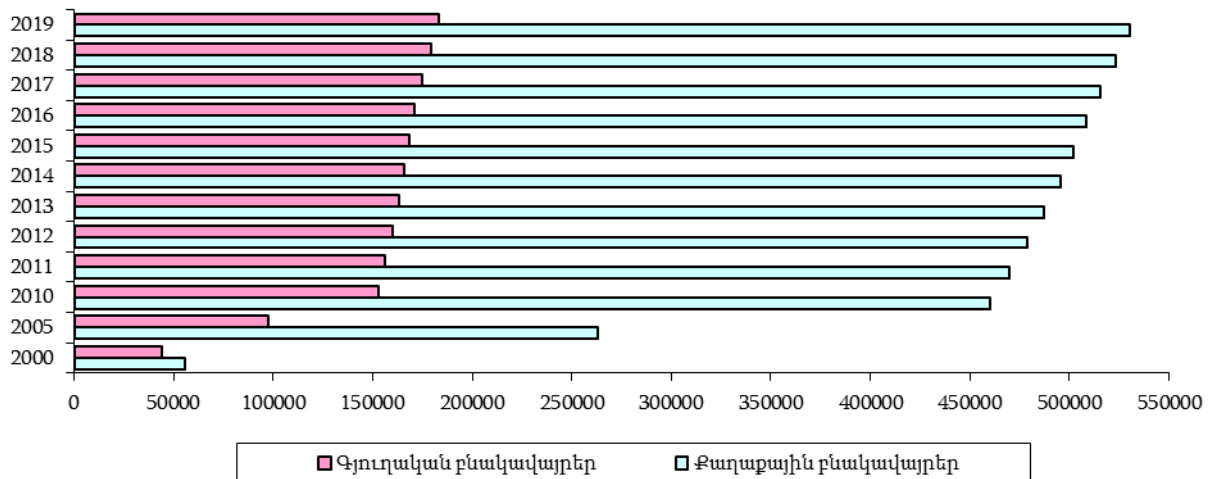
	Տարեկազմին			Գործարկվել է տարվա ընթացքում			Տարեվերջին		
	քաղաքային	գյուղական	ընդամենը	քաղաքային	գյուղական	ընդամենը	քաղաքային	գյուղական	ընդամենը
ք.Երևան	281 727	-	281 727	4 579	-	4 579	286 306	-	286 306
Արագածոտն	8 654	10 588	19 242	127	879	1 006	8 781	11 467	20 248
Արարատ	16 225	33 757	49 982	261	693	954	16 486	34 450	50 936
Արմավիր	23 618	28 943	52 561	303	715	1 018	23 921	29 658	53 579
Գեղարքունիք	19 882	27 299	47 181	161	191	352	20 043	27 490	47 533
Լոռի	47 194	18 549	65 743	401	170	571	47 595	18 719	66 314
Վոտայք	40 229	26 659	66 888	493	584	1 077	40 722	27 243	67 965
Շիրակ	44 508	12 454	56 962	234	244	478	44 742	12 698	57 440
Սյունիք	20 571	4 978	25 549	306	29	335	20 877	5 007	25 884
Վայոց ձոր	5 948	2 166	8 114	58	154	212	6 006	2 320	8 326
Տավուշ	14 465	14 030	28 495	142	412	554	14 607	14 442	29 049
Ընդամենը ՀՀ	523 021	179 423	702 444	7 065	4 071	11 136	530 086	183 494	713 580

Գազաֆիկացված բնակարանների և բնակելի տների բաշխումն ըստ ՀՀ մարզերի և Երևան քաղաքի տարեվերջին, 2019թ.



Գազաֆիկացված բնակարանների և բնակելի տների քանակներն ըստ քաղաքային ու գյուղական բնակավայրերի տարեվերջին, 2000-2019թթ.

միավոր



Գազի փողոցային ցանցի միագիծ երկարությունն ու գազաֆիկացված բնակարանների և բնակելի տների քանակն ըստ քաղաքային բնակավայրերի, 2019թ.

	Գազի փողոցային գործող ցանցի միագիծ երկարությունը, կմ				Գազաֆիկացված բնակարանների և բնակելի տների քանակը, միավոր		
	տարե-սկզբին	գործարկվել է տարվա ընթացքում	դուրս է գրվել տարվա ընթացքում	տարե-վերջին	տարե-սկզբին	գործարկվել է տարվա ընթացքում	տարե-վերջին
Երևան	1 774.15	87.52	-	1 861.67	281 727	4 579	286 306
Աշտարակ	98.88	0.12	-	99.00	5 531	88	5 619
Ապարան	42.00	0.01	-	42.01	1 642	8	1 650
Թալին	33.30	0.05	-	33.35	1 481	31	1 512
Արարատ	29.02	0.02	-	29.04	2 519	48	2 567
Վեդի	48.32	0.01	-	48.33	2 430	17	2 447
Արտաշատ	117.37	0.24	-	117.61	6 568	121	6 689
Մասիս	74.58	-	0.23	74.35	4 708	75	4 783
Արմավիր	183.63	0.05	-	183.68	8 048	82	8 130
Մեծամոր	21.14	0.02	-	21.16	2 529	37	2 566
Վաղարշապատ	181.94	0.08	-	182.02	13 041	184	13 225
Գավառ	70.73	1.49	-	72.22	6 276	39	6 315
Մարտունի	39.12	3.82	-	42.94	3 030	23	3 053
Սևան	70.55	0.06	-	70.61	6 089	45	6 134
Վարդենիս	41.90	-	-	41.90	3 116	28	3 144
Ճամբարակ	23.40	0.04	-	23.44	1 371	26	1 397
Վանաձոր	317.70	0.14	-	317.84	31 087	257	31 344
Այրավերդի	46.60	0.03	-	46.63	4 671	62	4 733
Ախթալա	13.46	0.01	-	13.47	408	13	421
Թումանյան	12.93	-	-	12.93	380	3	383
Սպիտակ	102.63	0.03	-	102.66	3 842	27	3 869
Ստեփանավան	94.09	0.02	-	94.11	3 985	22	4 007
Տաշիր	72.75	7.15	-	79.90	2 821	17	2 838
Արմվյան	94.78	-	2.74	92.04	13 071	124	13 195
Բյուրեղավան	14.75	0.06	-	14.81	2 008	31	2 039
Հրազդան	150.73	2.26	-	152.99	12 940	165	13 105
Չարենցավան	46.34	0.04	-	46.38	6 467	88	6 555
Ծաղկաձոր	14.91	0.01	-	14.92	701	17	718
Եղվարդ	18.72	28.08	-	46.80	2 728	49	2 777
Նոր-Հաճն	7.74	8.89	-	16.63	2 314	19	2 333
Գյումրի	455.70	0.08	-	455.78	38 115	182	38 297
Մարալիկ	26.51	0.01	-	26.52	1 652	13	1 665
Արթիկ	75.89	0.03	-	75.92	4 741	39	4 780
Կապան	148.36	-	20.72	127.64	10 152	164	10 316
Գորիս	72.20	-	3.66	68.54	4 804	52	4 856
Քաջարան	12.38	-	-	12.38	1 936	10	1 946
Ագարակ	-	1.29	-	1.29	-	27	27
Միսիան	46.01	-	4.27	41.74	3 679	53	3 732
Եղեգնաձոր	26.55	0.05	-	26.60	2 358	10	2 368
Վայք	22.06	0.02	-	22.08	1 508	35	1 543
Ջերմուկ	14.15	0.06	-	14.21	2 082	13	2 095
Իջևան	101.71	0.04	-	101.75	4 911	38	4 949
Նոյեմբերյան	43.74	0.01	-	43.75	1 574	3	1 577
Բերդ	51.90	0.03	-	51.93	2 149	21	2 170
Դիլիջան	124.29	0.30	-	124.59	5 237	67	5 304
Այրում	6.91	0.16	-	7.07	594	13	607
Ընդամենը	5 086.52	142.33	31.62	5 197.23	523 021	7 065	530 086

Սպառողներին բաց թողնված և տրված բնական գազի ծավալն ու կորուստն ըստ ՀՀ մարզերի և Երևան քաղաքի, 2019թ.

մլն. խոր. մ

	Բաց թողնված գազի ծավալը	Կորուստը	Տրված գազի ծավալը
ք. Երևան	755.331	14.938	740.393
Արագածոտն	70.195	0.548	69.647
Արարատ	242.880	3.349	239.531
Արմավիր	132.866	3.205	129.661
Գեղարքունիք	93.754	0.725	93.029
Լոռի	91.560	1.381	90.179
Կոտայք	457.541	1.234	456.307
Շիրակ	121.200	1.609	119.591
Սյունիք	59.118	0.047	59.071
Վայոց ձոր	24.054	2.282	21.772
Տավուշ	53.634	1.516	52.118
Ընդամենը ՀՀ	2 102.133	30.834	2 071.299

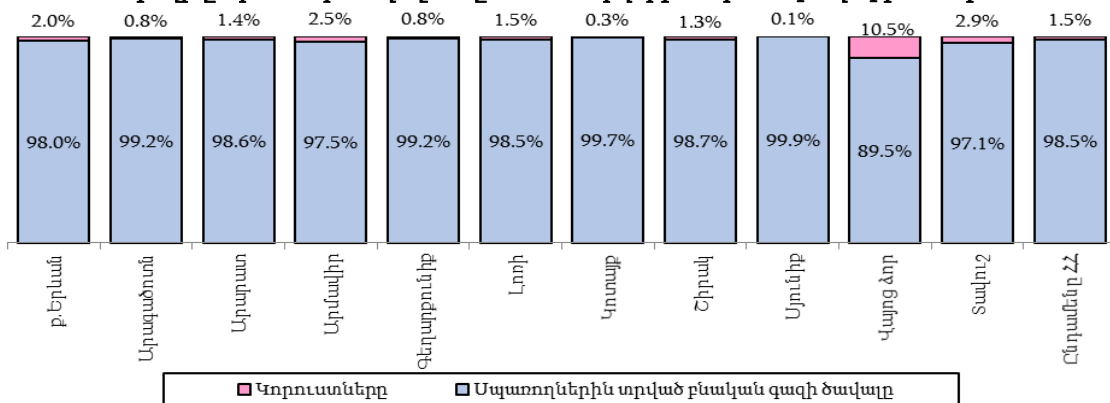
Սպառողներին տրված բնական գազի ծավալն ըստ ՀՀ մարզերի և քաղաքային ու գյուղական բնակավայրերի, 2019թ.

մլն. խոր. մ

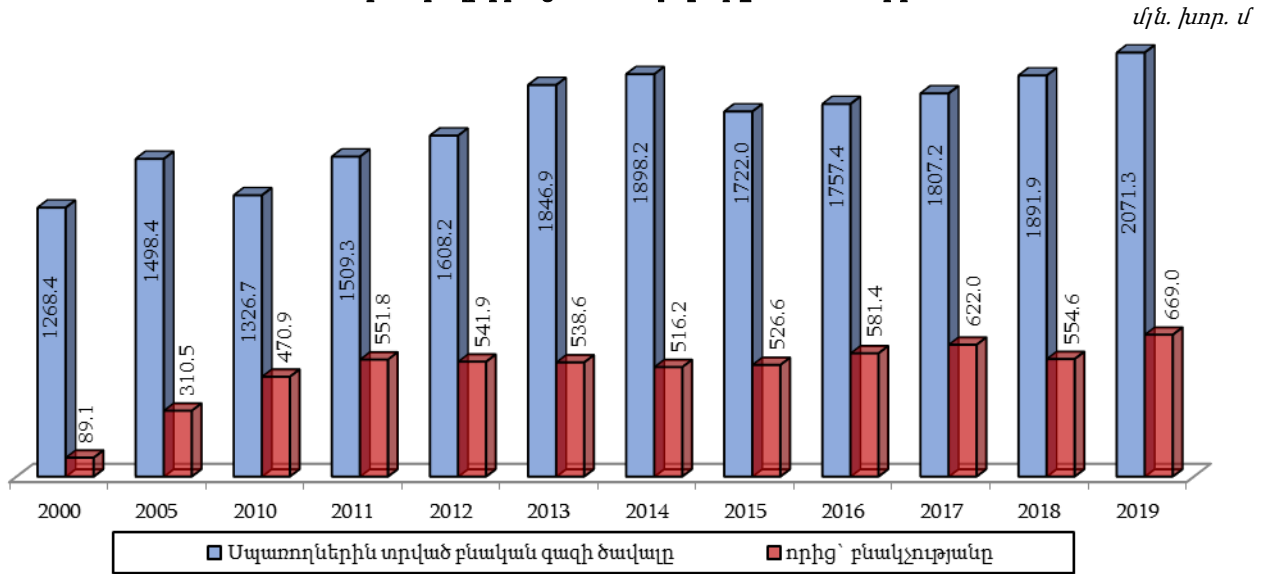
	Սպառողներին տրված գազի ծավալը	այդ թվում՝		
		բնակչությանը	կոմունալ-կենցաղային օբյեկտներին	արտադրությանը
ք. Երևան	740.393	299.154	3.761	437.478
Արագածոտն	69.647	16.871	0.030	52.746
ք. Աշտարակ	34.770	4.910	0.016	29.844
ք. Ապարան	6.086	1.659	0.009	4.418
ք. Թալին	4.141	1.311	0.005	2.825
գյուղական բնակավայրերում	24.650	8.991	-	15.659
Արարատ	239.531	54.491	0.016	185.024
ք. Արարատ	52.250	1.979	0.004	50.267
ք. Վեդի	7.094	2.252	0.002	4.840
ք. Արտաշատ	36.668	5.595	0.009	31.064
ք. Մասիս	18.851	4.461	-	14.390
գյուղական բնակավայրերում	124.668	40.204	0.001	84.463
Արմավիր	129.661	53.589	0.058	76.014
ք. Արմավիր	20.912	7.205	0.026	13.681
ք. Վաղարշապատ	35.047	13.088	0.028	21.931
ք. Մեծամոր	2.810	1.756	0.001	1.053
գյուղական բնակավայրերում	70.892	31.540	0.003	39.349
Գեղարքունիք	93.029	41.568	0.043	51.418
ք. Գավառ	9.287	4.550	0.007	4.730
ք. Մարտունի	8.728	3.328	0.008	5.392
ք. Ճամբարակ	2.685	0.960	0.004	1.721
ք. Սևան	17.523	5.610	0.023	11.890
ք. Վարդենիս	7.563	3.026	0.001	4.536
գյուղական բնակավայրերում	47.243	24.094	-	23.149
Լոռի	90.179	41.230	0.284	48.665
ք. Վանաձոր	42.746	20.914	0.264	21.568
ք. Ալավերդի	3.995	2.140	0.004	1.851
ք. Ախթալա	0.945	0.140	-	0.805
ք. Թումանյան	0.762	0.122	-	0.640
ք. Սպիտակ	8.671	2.972	0.007	5.692
ք. Ստեփանավան	7.629	3.038	0.004	4.587
ք. Տաշիր	5.179	2.195	0.001	2.983
գյուղական բնակավայրերում	20.252	9.709	0.004	10.539

	Սպառողներին տրված գազի ծավալը	այդ թվում՝		
		բնակչությանը	կոմունալ-կենցաղային օբյեկտներին	արտադրությանը
Կոտայք	456.307	71.863	0.173	384.271
բ.Արավյան	25.420	12.637	0.046	12.737
բ.Բյուրեղավան	2.780	1.778	-	1.002
բ.Հրազդան	271.410	12.092	0.063	259.255
բ.Չարենցավան	13.374	5.138	0.055	8.181
բ.Ծաղկաձոր	2.540	1.354	-	1.186
բ.Եղվարդ	9.333	2.995	0.001	6.337
բ.Նոր Հաճն	2.411	2.042	0.002	0.367
գյուղական բնակավայրերում	129.039	33.827	0.006	95.206
Շիրակ	119.591	51.418	0.374	67.799
բ.Գյումրի	76.721	35.186	0.300	41.235
բ.Մարալիկ	3.369	1.433	0.017	1.919
բ.Արթիկ	10.034	4.455	0.016	5.563
գյուղական բնակավայրերում	29.467	10.344	0.041	19.082
Մյունիք	59.071	19.002	0.126	39.943
բ.Կապան	21.101	6.982	0.07	14.049
բ.Գորիս	12.519	3.948	0.028	8.543
բ.Քաջարան	9.037	2.277	0.014	6.746
բ.Սիսիան	7.614	2.597	0.012	5.005
բ.Ագարակ	1.947	0.015	-	1.932
գյուղական բնակավայրերում	6.853	3.183	0.002	3.668
Վայոց ձոր	21.772	5.615	0.015	16.142
բ.Եղեգնաձոր	7.117	1.798	0.008	5.311
բ.Վայք	5.297	1.033	0.002	4.262
բ.Ջերմուկ	3.067	1.157	0.005	1.905
գյուղական բնակավայրերում	6.291	1.627	-	4.664
Տավուշ	52.118	14.201	0.026	37.891
բ.Իջևան	11.368	2.862	0.008	8.498
բ.Նոյեմբերյան	4.279	0.758	0.002	3.519
բ.Բերդ	3.695	1.012	0.001	2.682
բ.Դիլիջան	11.618	3.600	0.014	8.004
բ.Այրում	3.967	0.263	-	3.704
գյուղական բնակավայրերում	17.191	5.706	0.001	11.484
Ընդամենը ՀՀ	2 071.299	669.002	4.906	1 397.391
քաղաքային բնակավայրերում	1 594.753	499.777	4.848	1 090.128
գյուղական բնակավայրերում	476.546	169.225	0.058	307.263

Սպառողներին տրված բնական գազի ծավալի և կորստի մասնաբաժինները նրանց բաց թողնված գազի ընդհանուր ծավալում ըստ ՀՀ մարզերի և Երևան քաղաքի, 2019թ.



Բնական գազի իրացման ծավալները, 2000-2019թթ.



Բնակչությանը տրված բնական գազի ծավալն ըստ ՀՀ մարզերի և ըստ քաղաքային ու գյուղական բնակավայրերի, 2019թ.

մլն. խոր. մ

	Ընդամենը	այդ թվում՝	
		քաղաքային բնակավայրերում	գյուղական բնակավայրերում
ք. Երևան	299.154	299.154	-
Արագածոտն	16.871	7.880	8.991
Արարատ	54.491	14.287	40.204
Արմավիր	53.589	22.049	31.540
Գեղարքունիք	41.568	17.474	24.094
Լոռի	41.230	31.521	9.709
Կոտայք	71.863	38.036	33.827
Շիրակ	51.418	41.074	10.344
Սյունիք	19.002	15.819	3.183
Վայոց ձոր	5.615	3.988	1.627
Տավուշ	14.201	8.495	5.706
Ընդամենը ՀՀ	669.002	499.777	169.225

Բնակչությանը տրված բնական գազի ծավալը մեկ բնակչի հաշվով ըստ ՀՀ մարզերի և ըստ քաղաքային ու գյուղական բնակավայրերի, 2019թ.

խոր. մ

	Քաղաքային բնակավայրեր	Գյուղական բնակավայրեր	Ընդամենը
ք. Երևան	276.2	-	276.2
Արագածոտն	293.1	91.6	134.9
Արարատ	198.0	217.9	212.3
Արմավիր	267.1	173.9	203.1
Գեղարքունիք	261.7	149.5	182.4
Լոռի	248.5	110.9	192.3
Կոտայք	277.4	296.4	286.0
Շիրակ	301.5	107.7	221.3
Սյունիք	169.6	72.1	138.3
Վայոց ձոր	232.1	51.6	115.2
Տավուշ	164.7	81.2	116.5
Ընդամենը ՀՀ	263.9	158.3	225.8

Ըստ ՀՀ պետական եկամուտների կոմիտեի տեղեկատվության, 2019թ. հանրապետություն մուտք է գործել 30 197.3 տ հեղուկ գազ: Ըստ «Գազպրոմ Արմենիա» ՓԲԸ տեղեկատվության, 2019թ. գազամատակարարման բաժանորդային համակարգում ընդգրկվածներին տրվել է 1 121.2 տոննա հեղուկ գազ:

Հեղուկ գազի ստացումը և իրացումը, 2019թ.

տոննա

	Ընդամենը
Գազի ծավալը տարեսկզբին	183.7
Տարվա ընթացքում ստացված գազի ծավալը	1 350.5
Կորուստը	18.8
Գազի իրացումը	1 211.2
որից՝ բնակչության կողմից	-
Գազի ծավալը տարեվերջին	304.2

Հեղուկ գազի իրացման ծավալն ըստ ՀՀ մարզերի և ըստ քաղաքային ու գյուղական բնակավայրերի, 2019թ.

տոննա

	Ընդամենը	այդ թվում՝	
		քաղաքային բնակավայրերում	գյուղական բնակավայրերում
ք. Երևան	229.141	229.141	-
Արագածոտն	62.020	-	62.020
Արարատ	74.722	64.962	9.760
Արմավիր	67.270	41.905	25.365
Գեղարքունիք	215.210	164.130	51.080
Լոռի	52.570	49.800	2.770
Կոտայք	410.792	108.171	302.621
Շիրակ	-	-	-
Սյունիք	3.120	3.120	-
Վայոց ձոր	16.462	5.122	11.340
Տավուշ	79.927	18.180	61.747
Ընդամենը ՀՀ	1 211.234	684.531	526.703

Բնական և հեղուկ գազի իրացումից ստացված ֆինանսական ընդհանրացված ցուցանիշները, 2019թ.

մլն. դրամ

	Ընդամենը	այդ թվում՝ ըստ տրված գազի տեսակի	
		բնական	հեղուկ
Մուտքեր	241 725.7	241 362.6	363.1
որից՝ բնակչությունից	75 817.4	75 817.4	-
Ծախսեր	241 314.7	240 960.9	353.8

Հանրապետությունում իրացված բնական գազի դիմաց չվճարելու պատճառով տարիների ընթացքում կուտակված պարտքը 2020թ. հունվարի 1-ի դրությամբ կազմել է 30 724.7 մլն. դրամ, որից բնակչությունից՝ 13 893.3 մլն. դրամ:

Հավելված 5

Գազի փողոցային ցանցի միագիծ երկարությունն ըստ
ՀՀ մարզերի և Երևան քաղաքի, 2015-2019թթ.

ա) գործարկվել է տարվա ընթացքում

	2015	2016	2017	2018	2019
ք.Երևան	9.78	107.10	9.99	13.29	87.52
Արագածոտն	142.22	24.26	146.65	7.79	1.51
Արարատ	0.15	-	76.04	2.40	4.65
Արմավիր	15.95	3.71	0.82	4.96	0.86
Գեղարքունիք	0.38	42.90	4.52	7.13	16.18
Լոռի	21.31	15.00	-	46.72	7.55
Կոտայք	1.33	8.55	-	1.53	39.34
Շիրակ	13.16	1.53	52.91	3.07	0.26
Սյունիք	16.17	2.63	29.02	1.38	13.84
Վայոց ձոր	1.16	11.67	0.84	38.65	0.92
Տավուշ	57.54	52.18	73.76	47.88	7.04
Ընդամենը ՀՀ	279.15	269.53	394.55	174.80	179.67

կմ

քաղաքային բնակավայրերում

	2015	2016	2017	2018	2019
ք.Երևան	9.78	107.10	9.99	13.29	87.52
Արագածոտն	0.34	3.72	4.21	0.33	0.18
Արարատ	-	-	9.00	0.87	0.27
Արմավիր	0.22	0.49	0.10	0.20	0.15
Գեղարքունիք	0.38	13.38	3.08	4.54	5.41
Լոռի	11.11	6.38	-	6.11	7.38
Կոտայք	0.02	6.20	-	0.51	39.34
Շիրակ	3.04	-	-	0.64	0.12
Սյունիք	9.03	2.15	0.28	1.38	1.29
Վայոց ձոր	0.66	0.65	0.84	-	0.13
Տավուշ	3.38	0.29	2.12	0.14	0.54
Ընդամենը ՀՀ	37.96	140.36	29.62	28.01	142.33

կմ

գյուղական բնակավայրերում

	2015	2016	2017	2018	2019
Արագածոտն	141.88	20.54	142.44	7.46	1.33
Արարատ	0.15	-	67.04	1.53	4.38
Արմավիր	15.73	3.22	0.72	4.76	0.71
Գեղարքունիք	-	29.52	1.44	2.59	10.77
Լոռի	10.20	8.62	-	40.61	0.17
Կոտայք	1.31	2.35	-	1.02	-
Շիրակ	10.12	1.53	52.91	2.43	0.14
Սյունիք	7.14	0.48	28.74	-	12.55
Վայոց ձոր	0.50	11.02	-	38.65	0.79
Տավուշ	54.16	51.89	71.64	47.74	6.50
Ընդամենը ՀՀ	241.19	129.17	364.93	146.79	37.34

կմ

բ) տարեվերջին

կմ

	2015	2016	2017	2018	2019
ք.Երևան	1 643.77	1 750.87	1 760.86	1 774.15	1 861.67
Արագածոտն	859.88	884.14	1 030.79	1 038.47	1 039.98
Արարատ	1 436.88	1 436.88	1 512.45	1 514.85	1 519.27
Արմավիր	1 720.75	1 724.46	1 725.28	1 730.23	1 731.09
Գեղարքունիք	921.79	964.69	969.21	976.34	992.52
Լոռի	1 409.85	1 424.13	1 424.13	1 469.87	1 477.42
Կոտայք	1 050.96	1 059.51	977.94	980.57	978.64
Շիրակ	1 255.08	1 256.61	1 309.28	1 312.35	1 312.61
Սյունիք	516.64	519.27	548.29	547.92	533.11
Վայոց ձոր	181.41	193.08	193.92	232.57	233.49
Տավուշ	854.69	906.87	980.63	1 027.82	1 034.86
Ընդամենը ՀՀ	11 851.70	12 120.51	12 432.78	12 605.14	12 714.66

քաղաքային բնակավայրերում

կմ

	2015	2016	2017	2018	2019
ք.Երևան	1 643.77	1 750.87	1 760.86	1 774.15	1 861.67
Արագածոտն	166.04	169.76	173.97	174.18	174.36
Արարատ	259.89	259.89	268.42	269.29	269.33
Արմավիր	385.92	386.41	386.51	386.71	386.86
Գեղարքունիք	224.71	238.09	241.17	245.70	251.11
Լոռի	649.36	655.02	655.02	660.16	667.54
Կոտայք	393.54	399.74	346.35	347.97	384.57
Շիրակ	557.70	557.70	557.46	558.10	558.22
Սյունիք	275.14	277.29	277.57	278.95	251.59
Վայոց ձոր	61.26	61.91	62.75	62.76	62.89
Տավուշ	326.69	326.98	329.10	328.55	329.09
Ընդամենը ՀՀ	4 944.02	5 083.66	5 059.18	5 086.52	5 197.23

գյուղական բնակավայրերում

կմ

	2015	2016	2017	2018	2019
Արագածոտն	693.84	714.38	856.82	864.29	865.62
Արարատ	1 176.99	1 176.99	1 244.03	1 245.56	1 249.94
Արմավիր	1 334.83	1 338.05	1 338.77	1 343.52	1 344.23
Գեղարքունիք	697.08	726.60	728.04	730.64	741.41
Լոռի	760.49	769.11	769.11	809.71	809.88
Կոտայք	657.42	659.77	631.59	632.60	594.07
Շիրակ	697.38	698.91	751.82	754.25	754.39
Սյունիք	241.50	241.98	270.72	268.97	281.52
Վայոց ձոր	120.15	131.17	131.17	169.81	170.60
Տավուշ	528.00	579.89	651.53	699.27	705.77
Ընդամենը ՀՀ	6 907.68	7 036.85	7 373.60	7 518.62	7 517.43

Գազի փողոցային ցանցի միագիծ երկարությունն ըստ քաղաքային
բնակավայրերի տարեվերջին, 2015-2019թթ.

կմ

	2015	2016	2017	2018	2019
Երևան	1 643.77	1 750.87	1 760.86	1 774.15	1 861.67
Աշտարակ	98.33	98.65	98.65	98.88	99.00
Ապարան	38.71	42.11	42.11	42.00	42.01
Թալին	29.00	29.00	33.21	33.30	33.35
Արարատ	28.98	28.98	29.00	29.02	29.04
Վեդի	48.07	48.07	48.07	48.32	48.33
Արտաշատ	117.54	117.54	117.07	117.37	117.61
Մասիս	65.30	65.30	74.28	74.58	74.35
Արմավիր	183.13	183.47	183.50	183.63	183.68
Մեծամոր	21.08	21.11	21.13	21.14	21.16
Վաղարշապատ	181.71	181.83	181.88	181.94	182.02
Գավառ	69.88	70.60	70.60	70.73	72.22
Մարտունի	34.75	34.78	35.32	39.12	42.94
Սևան	69.33	70.33	70.33	70.55	70.61
Վարդենիս	38.09	41.72	41.72	41.90	41.90
Ճամբարակ	12.66	20.66	23.20	23.40	23.44
Վանաձոր	315.68	317.32	317.32	317.70	317.84
Ալավերդի	45.15	45.15	45.15	46.60	46.63
Ախթալա	11.78	11.78	11.78	13.45	13.47
Թումանյան	13.33	13.33	13.33	12.93	12.93
Սպիտակ	98.48	103.22	103.22	102.63	102.66
Ստեփանավան	94.06	93.34	93.34	94.09	94.11
Տաշիր	70.88	70.88	70.88	72.75	79.90
Աբովյան	94.71	94.71	94.71	94.78	92.04
Բյուրեղավան	14.73	14.73	14.73	14.75	14.81
Հրազդան	147.60	150.20	149.76	150.73	152.99
Չարենցավան	44.56	46.18	46.18	46.34	46.38
Ծաղկաձոր	12.68	14.66	14.55	14.91	14.92
Եղվարդ	52.85	52.85	18.69	18.72	46.80
Նոր-Հաճն	26.41	26.41	7.73	7.74	16.63
Գյումրի	455.94	455.94	455.70	455.70	455.78
Մարալիկ	26.31	26.31	26.31	26.51	26.52
Արթիկ	75.45	75.45	75.45	75.89	75.92
Կապան	145.40	147.55	147.71	148.37	127.64
Գորիս	71.55	71.55	71.57	72.20	68.54
Քաջարան	12.38	12.38	12.38	12.38	12.38
Ագարակ	-	-	-	-	1.29
Սիսիան	45.81	45.81	45.91	46.01	41.74
Եղեգնաձոր	26.23	26.54	26.54	26.55	26.60
Վայք	20.88	21.22	22.06	22.06	22.08
Ջերմուկ	14.15	14.15	14.15	14.15	14.21
Իջևան	100.91	101.07	101.64	101.71	101.75
Նոյեմբերյան	43.72	43.73	43.74	43.74	43.75
Բերդ	51.07	51.13	52.60	51.90	51.93
Դիլիջան	124.13	124.18	124.24	124.29	124.59
Այրում	6.86	6.87	6.88	6.91	7.07
Ընդամենը	4 944.02	5 083.66	5 059.18	5 086.52	5 197.23

Քաղաքացիական բնակարանների և բնակելի տների քանակն ըստ
ՀՀ մարզերի և Երևան քաղաքի, 2015-2019թթ.

ա) գործարկվել է տարվա ընթացքում

	<i>միավոր</i>				
	2015	2016	2017	2018	2019
ք. Երևան	4 763	4 370	4 500	5 226	4 579
Արագածոտն	731	571	1 076	1 024	1 006
Արարատ	578	544	843	1 006	954
Արմավիր	534	516	748	1 046	1 018
Գեղարքունիք	362	314	358	354	352
Լոռի	501	431	628	566	571
Կոտայք	861	794	926	1 085	1 077
Շիրակ	387	427	588	575	478
Սյունիք	311	239	268	276	335
Վայոց ձոր	110	104	185	219	212
Տավուշ	303	291	841	690	554
Ընդամենը ՀՀ	9 441	8 601	10 961	12 067	11 136

քաղաքային բնակավայրերում

	<i>միավոր</i>				
	2015	2016	2017	2018	2019
ք. Երևան	4 763	4 370	4 500	5 226	4 579
Արագածոտն	88	109	133	127	127
Արարատ	181	166	217	233	261
Արմավիր	254	220	266	298	303
Գեղարքունիք	144	157	148	167	161
Լոռի	352	301	435	362	401
Կոտայք	445	416	528	570	493
Շիրակ	228	230	232	248	234
Սյունիք	235	194	199	218	306
Վայոց ձոր	30	37	31	47	58
Տավուշ	139	114	167	151	142
Ընդամենը ՀՀ	6 859	6 314	6 856	7 647	7 065

գյուղական բնակավայրերում

	<i>միավոր</i>				
	2015	2016	2017	2018	2019
Արագածոտն	643	462	943	897	879
Արարատ	397	378	626	773	693
Արմավիր	280	296	482	748	715
Գեղարքունիք	218	157	210	187	191
Լոռի	149	130	193	204	170
Կոտայք	416	378	398	515	584
Շիրակ	159	197	356	327	244
Սյունիք	76	45	69	58	29
Վայոց ձոր	80	67	154	172	154
Տավուշ	164	177	674	539	412
Ընդամենը ՀՀ	2 582	2 287	4 105	4 420	4 071

բ) տարեվերջին

միավոր

	2015	2016	2017	2018	2019
ք.Երևան	267 631	272 001	276 501	281 727	286 306
Արագածոտն	16 576	17 147	18 223	19 242	20 248
Արարատ	47 589	48 133	48 976	49 982	50 936
Արմավիր	50 251	50 767	51 515	52 561	53 579
Գեղարքունիք	46 161	46 469	46 827	47 181	47 533
Լոռի	64 118	64 549	65 177	65 743	66 314
Կոտայք	64 083	64 877	65 803	66 888	67 965
Շիրակ	55 372	55 799	56 387	56 962	57 440
Սյունիք	24 766	25 005	25 273	25 549	25 884
Վայոց ձոր	7 606	7 710	7 895	8 114	8 326
Տավուշ	26 673	26 964	27 805	28 495	29 049
Ընդամենը ՀՀ	670 826	679 421	690 382	702 444	713 580

քաղաքային բնակավայրերում

միավոր

	2015	2016	2017	2018	2019
ք.Երևան	267 631	272 001	276 501	281 727	286 306
Արագածոտն	8 285	8 394	8 527	8 654	8 781
Արարատ	15 609	15 775	15 992	16 225	16 486
Արմավիր	22 834	23 054	23 320	23 618	23 921
Գեղարքունիք	19 410	19 567	19 715	19 882	20 043
Լոռի	46 096	46 397	46 832	47 194	47 595
Կոտայք	38 715	39 131	39 659	40 229	40 722
Շիրակ	43 798	44 028	44 260	44 508	44 742
Սյունիք	19 960	20 154	20 353	20 571	20 877
Վայոց ձոր	5 833	5 870	5 901	5 948	6 006
Տավուշ	14 033	14 147	14 314	14 465	14 607
Ընդամենը ՀՀ	502 204	508 518	515 374	523 021	530 086

գյուղական բնակավայրերում

միավոր

	2015	2016	2017	2018	2019
Արագածոտն	8 291	8 753	9 696	10 588	11 467
Արարատ	31 980	32 358	32 984	33 757	34 450
Արմավիր	27 417	27 713	28 195	28 943	29 658
Գեղարքունիք	26 751	26 902	27 112	27 299	27 490
Լոռի	18 022	18 152	18 345	18 549	18 719
Կոտայք	25 368	25 746	26 144	26 659	27 243
Շիրակ	11 574	11 771	12 127	12 454	12 698
Սյունիք	4 806	4 851	4 920	4 978	5 007
Վայոց ձոր	1 773	1 840	1 994	2 166	2 320
Տավուշ	12 640	12 817	13 491	14 030	14 442
Ընդամենը ՀՀ	168 622	170 903	175 008	179 423	183 494

Գազաֆիկացված բնակարանների և բնակելի տների քանակն ըստ քաղաքային բնակավայրերի տարեվերջին, 2015-2019թթ.

միավոր

	2015	2016	2017	2018	2019
Երևան	267 631	272 001	276 501	281 727	286 306
Աշտարակ	5 297	5 370	5 455	5 531	5 619
Ապարան	1 576	1 598	1 625	1 481	1 650
Թալին	1 412	1 426	1 447	1 642	1 512
Արարատ	2 420	2 443	2 476	2 519	2 567
Վեդի	2 371	2 384	2 410	2 430	2 447
Արտաշատ	6 308	6 386	6 484	6 568	6 689
Մասիս	4 510	4 562	4 622	4 708	4 783

ՀՀ բնակարանային ֆոնդը և կոմունալ տնտեսությունը 2019թ.

	2015	2016	2017	2018	2019
Արմավիր	7 828	7 899	7 972	8 048	8 130
Մեծամոր	2 400	2 442	2 476	2 529	2 566
Վաղարշապատ	12 606	12 713	12 872	13 041	13 225
Գավառ	6 161	6 195	6 229	6 276	6 315
Մարտունի	2 949	2 972	2 997	3 030	3 053
Սևան	5 966	6 003	6 051	6 089	6 134
Վարդենիս	3 046	3 074	3 093	3 116	3 144
Ճամբարակ	1 288	1 323	1 345	1 371	1 397
Վանաձոր	30 402	30 595	30 879	31 087	31 344
Այվերդի	4 484	4 524	4 600	4 671	4 733
Ախթալա	379	387	395	408	421
Թումանյան	363	370	378	380	383
Սպիտակ	3 772	3 792	3 814	3 842	3 869
Ստեփանավան	3 915	3 937	3 963	3 985	4 007
Տաշիր	2 781	2 792	2 803	2 821	2 838
Արմվյան	12 684	12 811	12 926	13 071	13 195
Բյուրեղավան	1 925	1 945	1 972	2 008	2 039
Հրազդան	12 428	12 556	12 753	12 940	13 105
Չարենցավան	6 201	6 267	6 355	6 467	6 555
Ծաղկաձոր	606	637	683	701	718
Եղվարդ	2 608	2 639	2 674	2 728	2 777
Նոր-Հաճն	2 263	2 276	2 296	2 314	2 333
Գյումրի	37 569	37 743	37 917	38 115	38 297
Մարալիկ	1 597	1 618	1 641	1 652	1 665
Արթիկ	4 632	4 667	4 702	4 741	4 780
Կապան	9 750	9 879	10 004	10 152	10 316
Գորիս	4 717	4 744	4774	4 804	4 856
Քաջարան	1 912	1 922	1 932	1 936	1 946
Ագարակ	-	-	-	-	27
Սիսիան	3 581	3 609	3 643	3 679	3 732
Եղեգնաձոր	2 303	2 317	2 336	2 358	2 368
Վայք	1 473	1 487	1 493	1 508	1 543
Ջերմուկ	2 057	2 066	2 072	2 082	2 095
Իջևան	4 809	4 838	4 878	4 911	4 949
Նոյեմբերյան	1 550	1 556	1 565	1 574	1 577
Բերդ	2 072	2 090	2 116	2 149	2 170
Դիլիջան	5 033	5 089	5 173	5 237	5 304
Այրում	569	574	582	594	607
Ընդամենը	502 204	508 518	515 374	523 021	530 086

Սպառողներին բաց թողնված բնական գազի ծավալն ըստ ՀՀ մարզերի և Երևան քաղաքի, 2015-2019թթ.

մլն. խոր. մ

	2015	2016	2017	2018	2019
ք.Երևան	625.701	674.018	685.227	688.756	755.331
Արագածոտն	54.719	54.941	57.388	63.850	70.195
Արարատ	187.334	178.530	209.980	229.107	242.880
Արմավիր	117.357	116.729	123.056	118.105	132.866
Գեղարքունիք	80.916	79.963	84.862	88.770	93.754
Լոռի	94.385	93.475	93.096	95.204	91.560
Կոտայք	387.105	382.804	370.072	404.630	457.541
Շիրակ	103.050	105.211	108.467	109.529	121.200
Սյունիք	48.683	49.313	49.484	52.670	59.118
Վայոց ձոր	17.478	17.468	18.892	20.275	24.054
Տավուշ	42.701	44.725	46.642	49.901	53.634
Ընդամենը ՀՀ	1 759.429	1 797.177	1 847.166	1 920.797	2 102.133

**Բնական գազի կորուստն ըստ ՀՀ մարզերի և
Երևան քաղաքի, 2015-2019թթ.**

մլն. խոր. մ

	2015	2016	2017	2018	2019
ք.Երևան	18.141	19.380	19.948	15.297	14.938
Արագածոտն	0.742	0.710	0.536	0.600	0.548
Արարատ	2.292	3.023	3.823	2.494	3.349
Արմավիր	3.096	3.335	3.880	2.950	3.205
Գեղարքունիք	0.043	-	0.386	0.795	0.725
Լոռի	3.045	3.008	2.436	1.646	1.381
Կոտայք	6.204	6.344	4.937	2.175	1.234
Շիրակ	1.339	1.478	1.702	1.128	1.609
Սյունիք	0.321	0.315	0.198	0.082	0.047
Վայոց ձոր	0.442	0.429	0.338	0.331	2.282
Տավուշ	1.759	1.795	1.769	1.417	1.516
Ընդամենը ՀՀ	37.424	39.817	39.953	28.915	30.834

**Սպառողներին տրված բնական գազի ծավալն ըստ ՀՀ մարզերի և
Երևան քաղաքի, 2015-2019թթ.**

ա) ընդամենը

մլն. խոր. մ

	2015	2016	2017	2018	2019
ք.Երևան	607.560	654.638	665.279	673.459	740.393
Արագածոտն	53.977	54.231	56.852	63.250	69.647
Արարատ	185.042	175.507	206.157	226.613	239.531
Արմավիր	114.261	113.394	119.176	115.155	129.661
Գեղարքունիք	80.873	79.963	84.476	87.975	93.029
Լոռի	91.340	90.467	90.660	93.558	90.179
Կոտայք	380.901	376.460	365.135	402.455	456.307
Շիրակ	101.711	103.733	106.765	108.401	119.591
Սյունիք	48.362	48.998	49.286	52.588	59.071
Վայոց ձոր	17.036	17.039	18.554	19.944	21.772
Տավուշ	40.942	42.930	44.873	48.484	52.118
Ընդամենը ՀՀ	1 722.005	1 757.360	1 807.213	1 891.882	2 071.299

բ) քաղաքային բնակավայրերում

մլն. խոր. մ

	2015	2016	2017	2018	2019
ք.Երևան	607.560	654.638	665.279	673.459	740.393
Արագածոտն	19.551	16.541	38.426	43.308	44.997
Արարատ	100.044	82.468	103.542	117.184	114.863
Արմավիր	46.601	47.331	54.708	53.394	58.769
Գեղարքունիք	38.763	37.063	40.471	43.511	45.786
Լոռի	74.199	73.144	72.331	73.786	69.927
Կոտայք	285.017	275.445	263.710	292.521	327.268
Շիրակ	69.866	73.920	80.333	81.080	90.124
Սյունիք	39.538	40.204	43.339	46.515	52.218
Վայոց ձոր	12.355	12.037	15.026	14.814	15.481
Տավուշ	25.790	26.149	29.149	31.134	34.927
Ընդամենը ՀՀ	1 319.284	1 338.940	1 406.314	1 470.706	1 594.753

զ) գյուղական բնակավայրերում

մլն. խոր. մ

	2015	2016	2017	2018	2019
Արագածոտն	34.426	37.690	18.426	19.942	24.650
Արարատ	84.998	93.039	102.615	109.429	124.668
Արմավիր	67.660	66.063	64.468	61.761	70.892
Գեղարքունիք	42.110	42.900	44.005	44.464	47.243
Լոռի	17.141	17.323	18.329	19.772	20.252
Կոտայք	95.884	101.015	101.425	109.934	129.039
Շիրակ	31.845	29.813	26.432	27.321	29.467
Սյունիք	8.824	8.794	5.947	6.073	6.853
Վայոց ձոր	4.681	5.002	3.528	5.130	6.291
Տավուշ	15.152	16.781	15.724	17.350	17.191
Ընդամենը ՀՀ	402.721	418.420	400.899	421.176	476.546

Բնակչությանը տրված բնական գազի ծավալն ըստ ՀՀ մարզերի և Երևան քաղաքի, 2015-2019թթ.

ա) ընդամենը

մլն. խոր. մ

	2015	2016	2017	2018	2019
ք.Երևան	239.658	273.063	294.636	246.029	299.154
Արագածոտն	11.060	12.396	13.650	13.281	16.871
Արարատ	38.477	42.758	49.254	42.336	54.491
Արմավիր	38.221	41.981	47.564	41.898	53.589
Գեղարքունիք	34.626	35.731	36.867	36.662	41.568
Լոռի	35.155	36.595	36.314	36.711	41.230
Կոտայք	55.213	60.727	63.401	59.338	71.863
Շիրակ	44.098	46.070	47.357	44.401	51.418
Սյունիք	14.657	15.736	15.900	16.410	19.002
Վայոց ձոր	4.294	4.643	5.141	4.738	5.615
Տավուշ	11.097	11.754	11.885	12.750	14.201
Ընդամենը ՀՀ	526.556	581.454	621.969	554.554	669.002

բ) քաղաքային բնակավայրերում

մլն. խոր. մ

	2015	2016	2017	2018	2019
ք.Երևան	239.658	273.063	294.636	246.029	299.154
Արագածոտն	5.845	6.496	7.020	6.400	7.880
Արարատ	10.525	11.859	13.697	11.361	14.287
Արմավիր	15.446	17.253	19.201	17.617	22.049
Գեղարքունիք	13.837	14.566	15.202	15.247	17.474
Լոռի	26.914	28.272	27.972	27.854	31.521
Կոտայք	29.933	32.940	34.196	31.957	38.036
Շիրակ	35.949	37.662	38.528	35.628	41.074
Սյունիք	12.056	13.092	13.197	13.608	15.819
Վայոց ձոր	3.191	3.472	3.812	3.413	3.988
Տավուշ	6.745	7.241	7.223	7.606	8.495
Ընդամենը ՀՀ	400.099	445.916	474.684	416.720	499.777

գ) գյուղական բնակավայրերում

մլն. խոր. մ

	2015	2016	2017	2018	2019
Արագածոտն	5.215	5.900	6.630	6.881	8.991
Արարատ	27.952	30.899	35.557	30.975	40.204
Արմավիր	22.775	24.728	28.363	24.281	31.540
Գեղարքունիք	20.789	21.165	21.665	21.415	24.094
Լոռի	8.241	8.323	8.342	8.857	9.709

ՀՀ բնակարանային ֆոնդը և կոմունալ տնտեսությունը 2019թ.

	2015	2016	2017	2018	2019
Կոտայք	25.280	27.787	29.205	27.381	33.827
Շիրակ	8.149	8.408	8.829	8.773	10.344
Սյունիք	2.601	2.644	2.703	2.802	3.183
Վայոց ձոր	1.103	1.171	1.329	1.325	1.627
Տավուշ	4.352	4.513	4.662	5.144	5.706
Ընդամենը ՀՀ	126.457	135.538	147.285	137.834	169.225

Բնակչությանը տրված բնական գազի ծավալը մեկ բնակչի հաշվով
ըստ ՀՀ մարզերի և Երևան քաղաքի, 2015-2019թթ.

ա) ընդամենը

	2015	2016	2017	2018	2019
ք.Երևան	223.4	254.1	273.8	227.9	276.2
Արագածոտն	84.7	95.9	106.5	105.2	134.9
Արարատ	148.3	165.3	191.0	164.6	212.3
Արմավիր	143.3	157.7	179.1	158.5	203.1
Գեղարքունիք	149.0	154.5	160.4	160.1	182.4
Լոռի	155.2	164.1	165.5	169.6	192.3
Կոտայք	216.9	239.6	251.8	235.8	286.0
Շիրակ	180.2	191.0	199.1	189.5	221.3
Սյունիք	104.8	113.0	114.6	118.9	138.3
Վայոց ձոր	84.0	91.9	102.8	96.1	115.2
Տավուշ	88.0	94.0	95.8	103.8	116.5
Ընդամենը ՀՀ	175.2	194.3	208.7	186.8	225.8

խոր. մ

բ) քաղաքային բնակավայրերում

	2015	2016	2017	2018	2019
ք.Երևան	223.4	254.1	273.8	227.9	276.2
Արագածոտն	198.1	226.3	249.8	234.5	293.1
Արարատ	143.0	162.7	188.4	157.2	198.0
Արմավիր	182.1	204.7	228.9	212.4	267.1
Գեղարքունիք	198.5	211.7	223.6	226.4	261.7
Լոռի	201.5	214.5	215.5	217.2	248.5
Կոտայք	216.6	239.2	249.4	232.8	277.4
Շիրակ	251.9	267.3	276.8	259.2	301.5
Սյունիք	128.0	139.3	140.7	145.4	169.6
Վայոց ձոր	178.3	196.2	217.8	196.5	232.1
Տավուշ	126.8	137.4	137.8	146.4	164.7
Ընդամենը ՀՀ	209.5	234.2	250.0	219.9	263.9

խոր. մ

գ) գյուղական բնակավայրերում

	2015	2016	2017	2018	2019
Արագածոտն	51.6	58.7	66.2	69.5	91.6
Արարատ	150.4	166.4	192.0	167.5	217.9
Արմավիր	125.1	135.9	156.1	133.9	173.9
Գեղարքունիք	127.8	130.2	133.8	132.5	149.5
Լոռի	88.7	91.3	93.1	100.4	110.9
Կոտայք	217.4	240.2	254.6	239.5	296.4
Շիրակ	79.9	83.8	89.5	90.6	107.7
Սյունիք	57.0	58.5	60.1	63.1	72.1
Վայոց ձոր	33.2	35.7	40.9	41.5	51.6
Տավուշ	59.7	62.4	65.1	72.5	81.2
Ընդամենը ՀՀ	115.5	124.6	136.3	128.4	158.3

խոր. մ

Կոմունալ-կենցաղային կարիքների համար տրված բնական գազի ծավալն
բաց շէ մարզերի և Երևան քաղաքի, 2015-2019թթ.

ա) ընդամենը

մլն. խոր. մ

	2015	2016	2017	2018	2019
ք.Երևան	3.210	3.786	3.804	3.070	3.761
Արագածոտն	0.023	0.027	0.029	0.022	0.030
Արարատ	0.010	0.013	0.017	0.013	0.016
Արմավիր	0.090	0.087	0.083	0.065	0.058
Գեղարքունիք	0.031	0.033	0.035	0.038	0.043
Լոռի	0.241	0.267	0.245	0.234	0.284
Կոտայք	0.143	0.158	0.162	0.146	0.173
Շիրակ	0.139	0.103	0.350	0.300	0.374
Սյունիք	0.096	0.106	0.105	0.108	0.126
Վայոց ձոր	0.014	0.019	0.017	0.013	0.015
Տավուշ	0.024	0.022	0.022	0.027	0.026
Ընդամենը ՀՀ	4.021	4.621	4.869	4.036	4.906

բ) քաղաքային բնակավայրերում

մլն. խոր. մ

	2015	2016	2017	2018	2019
ք.Երևան	3.210	3.786	3.804	3.070	3.761
Արագածոտն	0.012	0.014	0.029	0.022	0.030
Արարատ	0.009	0.012	0.016	0.012	0.015
Արմավիր	0.064	0.061	0.077	0.059	0.055
Գեղարքունիք	0.027	0.029	0.034	0.037	0.043
Լոռի	0.223	0.237	0.245	0.234	0.280
Կոտայք	0.130	0.139	0.160	0.145	0.167
Շիրակ	0.056	0.095	0.334	0.280	0.333
Սյունիք	0.077	0.079	0.105	0.107	0.124
Վայոց ձոր	0.009	0.012	0.017	0.013	0.015
Տավուշ	0.018	0.016	0.021	0.026	0.025
Ընդամենը ՀՀ	3.835	4.480	4.842	4.005	4.848

գ) գյուղական բնակավայրերում

մլն. խոր. մ

	2015	2016	2017	2018	2019
Արագածոտն	0.011	0.013	-	-	-
Արարատ	0.001	0.001	0.001	0.001	0.001
Արմավիր	0.026	0.026	0.006	0.006	0.003
Գեղարքունիք	0.004	0.004	0.001	0.001	-
Լոռի	0.018	0.030	-	-	0.004
Կոտայք	0.013	0.019	0.002	0.001	0.006
Շիրակ	0.083	0.008	0.016	0.020	0.041
Սյունիք	0.019	0.027	-	0.001	0.002
Վայոց ձոր	0.005	0.007	-	-	-
Տավուշ	0.006	0.006	0.001	0.001	0.001
Ընդամենը ՀՀ	0.186	0.141	0.027	0.031	0.058

Արտադրական կարիքների համար տրված բնական գազի ծավալն
ըստ ՀՀ մարզերի և Երևան քաղաքի, 2015-2019թթ.

ա) ընդամենը

մլն. խոր. մ

	2015	2016	2017	2018	2019
ք.Երևան	364.692	377.789	366.839	424.360	437.478
Արագածոտն	42.894	41.808	43.173	49.947	52.746
Արարատ	146.555	132.736	156.886	184.264	185.024
Արմավիր	75.950	71.326	71.529	73.192	76.014
Գեղարքունիք	46.216	44.199	47.574	51.275	51.418
Լոռի	55.944	53.605	54.101	56.613	48.665
Կոտայք	325.545	315.575	301.572	342.971	384.271
Շիրակ	57.474	57.560	59.058	63.700	67.799
Սյունիք	33.609	33.156	33.281	36.070	39.943
Վայոց ձոր	12.728	12.377	13.396	15.193	16.142
Տավուշ	29.821	31.154	32.966	35.707	37.891
Ընդամենը ՀՀ	1 191.428	1 171.285	1 180.375	1 333.292	1 397.391

բ) քաղաքային բնակավայրերում

մլն. խոր. մ

	2015	2016	2017	2018	2019
ք.Երևան	364.692	377.789	366.839	424.360	437.478
Արագածոտն	13.694	10.031	31.377	36.886	37.087
Արարատ	89.510	70.597	89.829	105.811	100.561
Արմավիր	31.091	30.017	35.430	35.718	36.665
Գեղարքունիք	24.899	22.468	25.235	28.227	28.269
Լոռի	47.062	44.635	44.114	45.698	38.126
Կոտայք	254.954	242.366	229.354	260.419	289.065
Շիրակ	33.861	36.163	41.471	45.172	48.717
Սյունիք	27.405	27.033	30.037	32.800	36.275
Վայոց ձոր	9.155	8.553	11.197	11.388	11.478
Տավուշ	19.027	18.892	21.905	23.502	26.407
Ընդամենը ՀՀ	915.350	888.544	926.788	1 049.981	1 090.128

գ) գյուղական բնակավայրերում

մլն. խոր. մ

	2015	2016	2017	2018	2019
Արագածոտն	29.200	31.777	11.796	13.061	15.659
Արարատ	57.045	62.139	67.057	78.453	84.463
Արմավիր	44.859	41.309	36.099	37.474	39.349
Գեղարքունիք	21.317	21.731	22.339	23.048	23.149
Լոռի	8.882	8.970	9.987	10.915	10.539
Կոտայք	70.591	73.209	72.218	82.552	95.206
Շիրակ	23.613	21.397	17.587	18.528	19.082
Սյունիք	6.204	6.123	3.244	3.270	3.668
Վայոց ձոր	3.573	3.824	2.199	3.805	4.664
Տավուշ	10.794	12.262	11.061	12.205	11.484
Ընդամենը ՀՀ	276.078	282.741	253.587	283.311	307.263

Սպառողներին տրված բնական գազի ծավալն ըստ ՀՀ մարզերի և
Երևան քաղաքի, 2015-2019թթ.

ա) ընդամենը

մլն. խոր. մ

	2015	2016	2017	2018	2019
ք.Երևան	607.560	654.638	665.279	673.459	740.393
բնակչությանը	239.658	273.063	294.636	246.029	299.154
կոմունալ-կենցաղային օբյեկտներին	3.210	3.786	3.804	3.070	3.761
արտադրությանը	364.692	377.789	366.839	424.360	437.478
Արագածոտն	53.977	54.231	56.852	63.250	69.647
բնակչությանը	11.060	12.396	13.650	13.281	16.871
կոմունալ-կենցաղային օբյեկտներին	0.023	0.027	0.029	0.022	0.030
արտադրությանը	42.894	41.808	43.173	49.947	52.746
Արարատ	185.042	175.507	206.157	226.613	239.531
բնակչությանը	38.477	42.758	49.254	42.336	54.491
կոմունալ-կենցաղային օբյեկտներին	0.010	0.013	0.017	0.013	0.016
արտադրությանը	146.555	132.736	156.886	184.264	185.024
Արմավիր	114.261	113.394	119.176	115.155	129.661
բնակչությանը	38.221	41.981	47.564	41.898	53.589
կոմունալ-կենցաղային օբյեկտներին	0.090	0.087	0.083	0.065	0.058
արտադրությանը	75.950	71.326	71.529	73.192	76.014
Գեղարքունիք	80.873	79.963	84.476	87.975	93.029
բնակչությանը	34.626	35.731	36.867	36.662	41.568
կոմունալ-կենցաղային օբյեկտներին	0.031	0.033	0.035	0.038	0.043
արտադրությանը	46.216	44.199	47.574	51.275	51.418
Լոռի	91.340	90.467	90.660	93.558	90.179
բնակչությանը	35.155	36.595	36.314	36.711	41.230
կոմունալ-կենցաղային օբյեկտներին	0.241	0.267	0.245	0.234	0.284
արտադրությանը	55.944	53.605	54.101	56.613	48.665
Կոտայք	380.901	376.460	365.135	402.455	456.307
բնակչությանը	55.213	60.727	63.401	59.338	71.863
կոմունալ-կենցաղային օբյեկտներին	0.143	0.158	0.162	0.146	0.173
արտադրությանը	325.545	315.575	301.572	342.971	384.271
Շիրակ	101.711	103.733	106.765	108.401	119.591
բնակչությանը	44.098	46.070	47.357	44.401	51.418
կոմունալ-կենցաղային օբյեկտներին	0.139	0.103	0.350	0.300	0.374
արտադրությանը	57.474	57.560	59.058	63.700	67.799
Սյունիք	48.362	48.998	49.286	52.588	59.071
բնակչությանը	14.657	15.736	15.900	16.410	19.002
կոմունալ-կենցաղային օբյեկտներին	0.096	0.106	0.105	0.108	0.126
արտադրությանը	33.609	33.156	33.281	36.070	39.943
Վայոց ձոր	17.036	17.039	18.554	19.944	21.772
բնակչությանը	4.294	4.643	5.141	4.738	5.615
կոմունալ-կենցաղային օբյեկտներին	0.014	0.019	0.017	0.013	0.015
արտադրությանը	12.728	12.377	13.396	15.193	16.142
Տավուշ	40.942	42.930	44.873	48.484	52.118
բնակչությանը	11.097	11.754	11.885	12.750	14.201
կոմունալ-կենցաղային օբյեկտներին	0.024	0.022	0.022	0.027	0.026
արտադրությանը	29.821	31.154	32.966	35.707	37.891
Ընդամենը	1 722.005	1 757.360	1 807.213	1 891.882	2 071.299
բնակչությանը	526.556	581.454	621.969	554.554	669.002
կոմունալ-կենցաղային օբյեկտներին	4.021	4.621	4.869	4.036	4.906
արտադրությանը	1 191.428	1 171.285	1 180.375	1 333.292	1 397.391

բ) քաղաքային բնակավայրերում

մլն. խոր. մ

	2015	2016	2017	2018	2019
ք.Երևան	607.560	654.638	665.279	673.459	740.393
բնակչությանը	239.658	273.063	294.636	246.029	299.154
կոմունալ-կենցաղային օբյեկտներին	3.210	3.786	3.804	3.070	3.761
արտադրությանը	364.692	377.789	366.839	424.360	437.478
Արագածոտն	19.551	16.541	38.426	43.308	69.647
բնակչությանը	5.845	6.496	7.020	6.400	16.871
կոմունալ-կենցաղային օբյեկտներին	0.012	0.014	0.029	0.022	0.030
արտադրությանը	13.694	10.031	31.377	36.886	52.746
ք.Աշտարակ	11.015	8.464	28.616	33.602	34.770
բնակչությանը	3.622	4.122	4.488	3.839	4.910
կոմունալ-կենցաղային օբյեկտներին	0.007	0.010	0.018	0.013	0.016
արտադրությանը	7.386	4.332	24.110	29.750	29.844
ք.Ապարան	5.197	5.353	5.471	5.635	6.086
բնակչությանը	1.237	1.293	1.391	1.439	1.659
կոմունալ-կենցաղային օբյեկտներին	0.005	0.003	0.006	0.005	0.009
արտադրությանը	3.955	4.057	4.074	4.191	4.418
ք.Թալին	3.339	2.724	4.339	4.071	4.141
բնակչությանը	0.986	1.081	1.141	1.122	1.311
կոմունալ-կենցաղային օբյեկտներին	-	0.001	0.005	0.004	0.005
արտադրությանը	2.353	1.642	3.193	2.945	2.825
Արարատ	100.044	82.468	103.542	117.184	239.531
բնակչությանը	10.525	11.859	13.697	11.361	54.491
կոմունալ-կենցաղային օբյեկտներին	0.009	0.012	0.016	0.012	0.016
արտադրությանը	89.510	70.597	89.829	105.811	185.024
ք.Արարատ	57.176	47.874	55.533	61.194	52.250
բնակչությանը	1.485	1.670	1.927	1.554	1.979
կոմունալ-կենցաղային օբյեկտներին	0.002	0.003	0.005	0.003	0.004
արտադրությանը	55.689	46.201	53.601	59.637	50.267
ք.Վեդի	7.097	5.272	7.322	6.256	7.094
բնակչությանը	1.725	1.884	2.121	1.776	2.252
կոմունալ-կենցաղային օբյեկտներին	0.001	0.002	0.002	0.002	0.002
արտադրությանը	5.371	3.386	5.199	4.478	4.840
ք.Արտաշատ	15.193	14.395	25.579	34.172	36.668
բնակչությանը	4.233	4.772	5.472	4.463	5.595
կոմունալ-կենցաղային օբյեկտներին	0.006	0.007	0.009	0.007	0.009
արտադրությանը	10.954	9.616	20.098	29.702	31.064
ք.Մասիս	20.578	14.927	15.108	15.562	18.851
բնակչությանը	3.082	3.533	4.177	3.568	4.461
կոմունալ-կենցաղային օբյեկտներին	-	-	-	-	-
արտադրությանը	17.496	11.394	10.931	11.994	14.390
Արմավիր	46.601	47.331	54.708	53.394	129.661
բնակչությանը	15.446	17.253	19.201	17.617	53.589
կոմունալ-կենցաղային օբյեկտներին	0.064	0.061	0.077	0.059	0.058
արտադրությանը	31.091	30.017	35.430	35.718	76.014
ք.Արմավիր	22.214	21.404	22.952	19.538	20.912
բնակչությանը	5.590	6.145	6.894	5.684	7.205
կոմունալ-կենցաղային օբյեկտներին	0.016	0.021	0.025	0.021	0.026
արտադրությանը	16.608	15.238	16.033	13.833	13.681
ք.Վաղարշապատ	22.342	22.243	29.096	2.071	35.047
բնակչությանը	8.423	9.483	10.488	1.409	13.088
կոմունալ-կենցաղային օբյեկտներին	0.048	0.040	0.052	0.001	0.028
արտադրությանը	13.871	12.720	18.556	0.661	21.931
ք.Մեծամոր	2.045	3.684	2.660	31.785	2.810
բնակչությանը	1.433	1.625	1.819	10.524	1.756

	2015	2016	2017	2018	2019
կոմունալ-կենցաղային օբյեկտներին	-	-	-	0.037	0.001
արտադրությանը	0.612	2.059	0.841	21.224	1.053
Գեղարքունիք	38.763	37.063	40.471	43.511	93.029
բնակչությանը	13.837	14.566	15.202	15.247	41.568
կոմունալ-կենցաղային օբյեկտներին	0.027	0.029	0.034	0.037	0.043
արտադրությանը	24.899	22.468	25.235	28.227	51.418
ք.Գավառ	7.430	7.193	7.773	8.138	9.287
բնակչությանը	3.921	4.081	4.152	4.050	4.550
կոմունալ-կենցաղային օբյեկտներին	0.005	0.006	0.006	0.005	0.007
արտադրությանը	3.504	3.106	3.615	4.083	4.730
ք.Մարտունի	5.939	5.853	6.191	7.350	8.728
բնակչությանը	2.630	2.702	2.928	2.891	3.328
կոմունալ-կենցաղային օբյեկտներին	0.002	0.003	0.008	0.008	0.008
արտադրությանը	3.307	3.148	3.255	4.451	5.392
ք.Ճամբարակ	2.235	2.369	2.342	2.580	2.685
բնակչությանը	0.730	0.795	0.784	0.836	0.960
կոմունալ-կենցաղային օբյեկտներին	0.003	0.003	0.003	0.004	0.004
արտադրությանը	1.502	1.571	1.555	1.740	1.721
ք.Սևան	17.619	15.966	17.906	18.388	17.523
բնակչությանը	4.043	4.363	4.594	4.834	5.610
կոմունալ-կենցաղային օբյեկտներին	0.014	0.016	0.016	0.019	0.023
արտադրությանը	13.562	11.587	13.296	13.535	11.890
ք.Վարդենիս	5.540	5.682	6.259	7.055	7.563
բնակչությանը	2.513	2.625	2.744	2.636	3.026
կոմունալ-կենցաղային օբյեկտներին	0.003	0.001	0.001	0.001	0.001
արտադրությանը	3.024	3.056	3.514	4.418	4.536
Լոռի	74.199	73.144	72.331	73.786	90.179
բնակչությանը	26.914	28.272	27.972	27.854	41.230
կոմունալ-կենցաղային օբյեկտներին	0.223	0.237	0.245	0.234	0.284
արտադրությանը	47.062	44.635	44.114	45.698	48.665
ք.Վանաձոր	35.794	36.285	37.265	39.483	42.746
բնակչությանը	17.689	18.783	18.535	18.405	20.914
կոմունալ-կենցաղային օբյեկտներին	0.210	0.223	0.231	0.222	0.264
արտադրությանը	17.895	17.279	18.499	20.856	21.568
ք.Ալավերդի	19.800	17.662	15.426	13.814	3.995
բնակչությանը	1.829	1.951	1.939	1.967	2.140
կոմունալ-կենցաղային օբյեկտներին	0.001	0.003	0.004	0.003	0.004
արտադրությանը	17.970	15.708	13.483	11.844	1.851
ք.Ախթալա	0.203	0.652	0.819	1.007	0.945
բնակչությանը	0.125	0.125	0.121	0.126	0.140
կոմունալ-կենցաղային օբյեկտներին	-	-	-	-	-
արտադրությանը	0.078	0.527	0.698	0.881	0.805
ք.Թումանյան	0.943	0.747	0.607	0.682	0.762
բնակչությանը	0.106	0.107	0.109	0.108	0.122
կոմունալ-կենցաղային օբյեկտներին	-	-	-	-	-
արտադրությանը	0.837	0.640	0.498	0.574	0.640
ք.Սպիտակ	8.123	7.893	7.985	8.400	8.671
բնակչությանը	2.574	2.629	2.639	2.644	2.972
կոմունալ-կենցաղային օբյեկտներին	0.007	0.007	0.006	0.005	0.007
արտադրությանը	5.542	5.257	5.340	5.751	5.692
ք.Ստեփանավան	4.754	5.384	5.560	5.687	7.629
բնակչությանը	2.673	2.759	2.737	2.694	3.038
կոմունալ-կենցաղային օբյեկտներին	0.002	0.001	0.001	0.002	0.004
արտադրությանը	2.079	2.624	2.822	2.991	4.587
ք.Տաշիր	4.582	4.521	4.669	4.713	5.179
բնակչությանը	1.918	1.918	1.892	1.910	2.195

	2015	2016	2017	2018	2019
կոմունալ-կենցաղային օբյեկտներին	0.003	0.003	0.003	0.002	0.001
արտադրությանը	2.661	2.600	2.774	2.801	2.983
Կոտայք	285.017	275.445	263.710	292.521	456.307
բնակչությանը	29.933	32.940	34.196	31.957	71.863
կոմունալ-կենցաղային օբյեկտներին	0.130	0.139	0.160	0.145	0.173
արտադրությանը	254.954	242.366	229.354	260.419	384.271
ք.Աբովյան	20.673	20.192	22.186	23.053	25.420
բնակչությանը	9.831	11.149	11.629	10.559	12.637
կոմունալ-կենցաղային օբյեկտներին	0.037	0.044	0.043	0.040	0.046
արտադրությանը	10.805	8.999	10.514	12.454	12.737
ք.Բյուրեղավան	4.990	2.735	2.792	2.454	2.780
բնակչությանը	1.270	1.447	1.524	1.434	1.778
կոմունալ-կենցաղային օբյեկտներին	0.002	0.002	-	-	-
արտադրությանը	3.718	1.286	1.268	1.020	1.002
ք.Հրազդան	235.879	230.229	215.778	244.118	271.410
բնակչությանը	9.849	10.526	10.820	10.258	12.092
կոմունալ-կենցաղային օբյեկտներին	0.054	0.057	0.067	0.059	0.063
արտադրությանը	225.976	219.646	204.891	233.801	259.255
ք.Չարենցավան	13.979	11.994	12.316	11.221	13.374
բնակչությանը	4.027	4.387	4.532	4.374	5.138
կոմունալ-կենցաղային օբյեկտներին	0.035	0.034	0.045	0.043	0.055
արտադրությանը	9.917	7.573	7.739	6.804	8.181
ք.Ծաղկաձոր	2.207	2.240	2.170	2.060	2.540
բնակչությանը	1.085	1.129	1.150	1.180	1.354
կոմունալ-կենցաղային օբյեկտներին	-	-	-	-	-
արտադրությանը	1.122	1.111	1.020	0.880	1.186
ք.Եղվարդ	5.367	5.901	6.189	7.577	9.333
բնակչությանը	2.218	2.463	2.625	2.427	2.995
կոմունալ-կենցաղային օբյեկտներին	-	-	0.003	0.001	0.001
արտադրությանը	3.149	3.438	3.561	5.149	6.337
ք.Նոր Հաճն	1.922	2.154	2.279	2.038	2.411
բնակչությանը	1.653	1.839	1.916	1.725	2.042
կոմունալ-կենցաղային օբյեկտներին	0.002	0.002	0.002	0.002	0.002
արտադրությանը	0.267	0.313	0.361	0.311	0.367
Շիրակ	69.866	73.920	80.333	81.080	119.591
բնակչությանը	35.949	37.662	38.528	35.628	51.418
կոմունալ-կենցաղային օբյեկտներին	0.056	0.095	0.334	0.280	0.374
արտադրությանը	33.861	36.163	41.471	45.172	67.799
ք.Գյումրի	58.420	63.692	69.165	71.377	76.721
բնակչությանը	31.063	32.621	33.331	30.612	35.186
կոմունալ-կենցաղային օբյեկտներին	0.041	0.077	0.304	0.258	0.300
արտադրությանը	27.316	30.994	35.53	40.507	41.235
ք.Մարալիկ	2.878	2.871	3.037	3.071	3.369
բնակչությանը	1.146	1.216	1.232	1.210	1.433
կոմունալ-կենցաղային օբյեկտներին	0.003	0.005	0.013	0.009	0.017
արտադրությանը	1.729	1.650	1.792	1.852	1.919
ք.Արթիկ	8.568	7.357	8.131	6.632	10.034
բնակչությանը	3.740	3.825	3.965	3.806	4.455
կոմունալ-կենցաղային օբյեկտներին	0.012	0.013	0.017	0.013	0.016
արտադրությանը	4.816	3.519	4.149	2.813	5.563
Սյունիք	39.538	40.204	43.339	46.515	59.071
բնակչությանը	12.056	13.092	13.197	13.608	19.002
կոմունալ-կենցաղային օբյեկտներին	0.077	0.079	0.105	0.107	0.126
արտադրությանը	27.405	27.033	30.037	32.8	39.943
ք.Կապան	15.286	15.536	16.017	18.104	21.101
բնակչությանը	5.113	5.616	5.648	5.880	6.982

	2015	2016	2017	2018	2019
կոմունալ-կենցաղային օբյեկտներին	0.063	0.056	0.066	0.060	0.070
արտադրությանը	10.110	9.864	10.303	12.164	14.049
ք.Գորիս	11.842	11.490	11.637	11.633	12.519
բնակչությանը	3.207	3.387	3.399	3.461	3.948
կոմունալ-կենցաղային օբյեկտներին	0.003	0.011	0.020	0.023	0.028
արտադրությանը	8.632	8.092	8.218	8.149	8.543
ք.Քաջարան	6.162	6.966	7.641	8.147	9.037
բնակչությանը	1.546	1.763	1.825	1.966	2.277
կոմունալ-կենցաղային օբյեկտներին	0.006	0.006	0.014	0.014	0.014
արտադրությանը	4.610	5.197	5.802	6.167	6.746
ք.Սիսիան	4.242	4.303	6.188	6.732	7.614
բնակչությանը	2.190	2.326	2.325	2.301	2.597
կոմունալ-կենցաղային օբյեկտներին	0.005	0.006	0.005	0.010	0.012
արտադրությանը	2.047	1.971	3.858	4.421	5.005
ք.Ագարակ	2.006	1.909	1.856	1.899	1.947
բնակչությանը	-	-	-	-	0.015
կոմունալ-կենցաղային օբյեկտներին	-	-	-	-	-
արտադրությանը	2.006	1.909	1.856	1.899	1.932
Վայոց ձոր	12.355	12.037	15.026	14.814	21.772
բնակչությանը	3.191	3.472	3.812	3.413	5.615
կոմունալ-կենցաղային օբյեկտներին	0.009	0.012	0.017	0.013	0.015
արտադրությանը	9.155	8.553	11.197	11.388	16.142
ք.Եղեգնաձոր	3.911	3.896	6.998	7.088	7.117
բնակչությանը	1.434	1.562	1.727	1.492	1.798
կոմունալ-կենցաղային օբյեկտներին	0.005	0.007	0.012	0.008	0.008
արտադրությանը	2.472	2.327	5.259	5.588	5.311
ք.Վայք	5.552	5.200	5.037	4.712	5.297
բնակչությանը	0.835	0.923	1.013	0.843	1.033
կոմունալ-կենցաղային օբյեկտներին	-	-	-	0.001	0.002
արտադրությանը	4.717	4.277	4.024	3.868	4.262
ք.Ջերմուկ	2.892	2.941	2.991	3.014	3.067
բնակչությանը	0.922	0.987	1.072	1.078	1.157
կոմունալ-կենցաղային օբյեկտներին	0.004	0.005	0.005	0.004	0.005
արտադրությանը	1.966	1.949	1.914	1.932	1.905
Տավուշ	25.790	26.149	29.149	31.134	52.118
բնակչությանը	6.745	7.241	7.223	7.606	14.201
կոմունալ-կենցաղային օբյեկտներին	0.018	0.016	0.021	0.026	0.026
արտադրությանը	19.027	18.892	21.905	23.502	37.891
ք.Իջևան	11.510	10.394	9.338	9.699	11.368
բնակչությանը	2.283	2.503	2.426	2.603	2.862
կոմունալ-կենցաղային օբյեկտներին	0.004	0.004	0.009	0.009	0.008
արտադրությանը	9.223	7.887	6.903	7.087	8.498
ք.Նոյեմբերյան	1.488	2.063	3.311	3.717	4.279
բնակչությանը	0.632	0.688	0.725	0.725	0.758
կոմունալ-կենցաղային օբյեկտներին	-	-	-	0.002	0.002
արտադրությանը	0.856	1.375	2.586	2.990	3.519
ք.Բերդ	3.382	3.204	2.602	3.364	3.695
բնակչությանը	0.808	0.840	0.866	0.934	1.012
կոմունալ-կենցաղային օբյեկտներին	0.001	0.001	-	0.001	0.001
արտադրությանը	2.573	2.363	1.736	2.429	2.682
ք.Դիլիջան	9.176	9.916	11.035	11.143	11.618
բնակչությանը	2.825	3.011	3.001	3.122	3.600
կոմունալ-կենցաղային օբյեկտներին	0.013	0.011	0.012	0.014	0.014
արտադրությանը	6.338	6.894	8.022	8.007	8.004
ք.Այրում	0.234	0.572	2.863	3.211	3.967
բնակչությանը	0.197	0.199	0.205	0.222	0.263

	2015	2016	2017	2018	2019
կոմունալ-կենցաղային օբյեկտներին	-	-	-	-	-
արտադրությանը	0.037	0.373	2.658	2.989	3.704
Ընդամենը	1 319.284	1 338.940	1 406.314	1 470.706	1 594.753
բնակչությանը	400.099	445.916	474.684	416.720	499.777
կոմունալ-կենցաղային օբյեկտներին	3.835	4.480	4.842	4.005	4.848
արտադրությանը	915.350	888.544	926.788	1 049.981	1 090.128

զ) գյուղական բնակավայրերում

մլն. խոր. մ

	2015	2016	2017	2018	2019
Արագածոտն	34.426	37.690	18.426	19.942	24.650
բնակչությանը	5.215	5.900	6.630	6.881	8.991
կոմունալ-կենցաղային օբյեկտներին	0.011	0.013	-	-	-
արտադրությանը	29.200	31.777	11.796	13.061	15.659
Արարատ	84.998	93.039	102.615	109.429	124.668
բնակչությանը	27.952	30.899	35.557	30.975	40.204
կոմունալ-կենցաղային օբյեկտներին	0.001	0.001	0.001	0.001	0.001
արտադրությանը	57.045	62.139	67.057	78.453	84.463
Արմավիր	67.660	66.063	64.468	61.761	70.892
բնակչությանը	22.775	24.728	28.363	24.281	31.54
կոմունալ-կենցաղային օբյեկտներին	0.026	0.026	0.006	0.006	0.003
արտադրությանը	44.859	41.309	36.099	37.474	39.349
Գեղարքունիք	42.110	42.900	44.005	44.464	47.243
բնակչությանը	20.789	21.165	21.665	21.415	24.094
կոմունալ-կենցաղային օբյեկտներին	0.004	0.004	0.001	0.001	-
արտադրությանը	21.317	21.731	22.339	23.048	23.149
Լոռի	17.141	17.323	18.329	19.772	20.252
բնակչությանը	8.241	8.323	8.342	8.857	9.709
կոմունալ-կենցաղային օբյեկտներին	0.018	0.030	-	-	0.004
արտադրությանը	8.882	8.970	9.987	10.915	10.539
Կոտայք	95.884	101.015	101.425	109.934	129.039
բնակչությանը	25.280	27.787	29.205	27.381	33.827
կոմունալ-կենցաղային օբյեկտներին	0.013	0.019	0.002	0.001	0.006
արտադրությանը	70.591	73.209	72.218	82.552	95.206
Շիրակ	31.845	29.813	26.432	27.321	29.467
բնակչությանը	8.149	8.408	8.829	8.773	10.344
կոմունալ-կենցաղային օբյեկտներին	0.083	0.008	0.016	0.020	0.041
արտադրությանը	23.613	21.397	17.587	18.528	19.082
Սյունիք	8.824	8.794	5.947	6.073	6.853
բնակչությանը	2.601	2.644	2.703	2.802	3.183
կոմունալ-կենցաղային օբյեկտներին	0.019	0.027	-	0.001	0.002
արտադրությանը	6.204	6.123	3.244	3.270	3.668
Վայոց ձոր	4.681	5.002	3.528	5.130	6.291
բնակչությանը	1.103	1.171	1.329	1.325	1.627
կոմունալ-կենցաղային օբյեկտներին	0.005	0.007	-	-	-
արտադրությանը	3.573	3.824	2.199	3.805	4.664
Տավուշ	15.152	16.781	15.724	17.350	17.191
բնակչությանը	4.352	4.513	4.662	5.144	5.706
կոմունալ-կենցաղային օբյեկտներին	0.006	0.006	0.001	0.001	0.001
արտադրությանը	10.794	12.262	11.061	12.205	11.484
Ընդամենը	402.721	418.420	400.899	421.176	476.546
բնակչությանը	126.457	135.538	147.285	137.834	169.225
կոմունալ-կենցաղային օբյեկտներին	0.186	0.141	0.027	0.031	0.058
արտադրությանը	276.078	282.741	253.587	283.311	307.263

Հեղուկ գազի ստացումը և իրացումը, 2015-2019թթ.

տոննա

	2015	2016	2017	2018	2019
Գազի ծավալը տարեկազմին	57.4	57.6	67.0	137.4	183.7
Տարվա ընթացքում ստացված գազի ծավալը	359.3	404.7	435.6	709.5	1 350.5
Կորուստը	5.4	5.6	5.8	10.1	18.8
Գազի իրացումը	353.7	389.7	359.4	653.1	1 211.2
որից՝ բնակչության կողմից	63.3	43.6	49.1	46.2	-
Գազի ծավալը տարեվերջին	57.6	67.0	137.4	183.7	304.2

Հեղուկ գազի իրացման ծավալն ըստ ՀՀ մարզերի և Երևան քաղաքի, 2015-2019թթ.

ա) ընդամենը

տոննա

	2015	2016	2017	2018	2019
ք.Երևան	138.8	122.1	130.1	199.6	229.1
Արագածոտն	19.4	22.0	27.5	34.4	62.0
Արարատ	22.5	28.8	33.5	18.7	74.7
Արմավիր	41.9	44.0	25.7	48.5	67.3
Գեղարքունիք	24.2	25.8	32.1	55.4	215.2
Լոռի	9.2	12.8	16.6	14.9	52.6
Կոտայք	37.3	43.1	39.8	161.1	410.8
Շիրակ	2.0	1.3	4.5	8.0	-
Սյունիք	38.8	64.5	26.4	31.4	3.1
Վայոց ձոր	13.2	15.7	9.2	4.1	16.5
Տավուշ	6.4	9.6	14.0	77.0	79.9
Ընդամենը ՀՀ	353.7	389.7	359.4	653.1	1 211.2

բ) քաղաքային բնակավայրերում

տոննա

	2015	2016	2017	2018	2019
ք.Երևան	138.8	122.1	130.1	199.6	229.1
Արագածոտն	-	3.0	-	6.2	-
Արարատ	22.5	28.1	19.6	14.0	65.0
Արմավիր	19.5	12.1	11.2	30.9	41.9
Գեղարքունիք	22.9	16.5	21.2	36.3	164.1
Լոռի	4.0	5.3	5.6	5.3	49.8
Կոտայք	33	32.9	37.1	44.2	108.2
Շիրակ	2.0	1.3	4.5	8.0	-
Սյունիք	38.8	64.5	26.4	31.4	3.1
Վայոց ձոր	10.4	5.7	6.0	4.1	5.1
Տավուշ	6.4	6.4	3.5	51.0	18.2
Ընդամենը ՀՀ	298.3	297.9	265.2	431.0	684.5

գ) գյուղական բնակավայրերում

տոննա

	2015	2016	2017	2018	2019
Արագածոտն	19.4	19.0	27.5	28.2	62.0
Արարատ	-	0.7	13.9	4.7	9.7
Արմավիր	22.4	31.9	14.5	17.6	25.4
Գեղարքունիք	1.3	9.3	10.9	19.1	51.1
Լոռի	5.2	7.5	11.0	9.6	2.8
Կոտայք	4.3	10.2	2.7	116.9	302.6
Շիրակ	-	-	-	-	-
Սյունիք	-	-	-	-	-
Վայոց ձոր	2.8	10.0	3.2	-	11.4
Տավուշ	-	3.2	10.5	26.0	61.7
Ընդամենը ՀՀ	55.4	91.8	94.2	222.1	526.7

Բնական և հեղուկ գազի իրացումից ստացված ֆինանսական ընդհանրացված ցուցանիշները, 2015-2019թթ.

ա) ընդամենը

մլն. դրամ

	2015	2016	2017	2018	2019
Մուտքեր	273 180.0	260 290.4	244 906.8	269 137.4	241 725.7
որից՝ բնակչությունից	68 541.5	73 434.0	70 497.9	63 013.8	75 817.4
Ծախսեր	284 971.9	258 179.6	252 301.7	251 671.0	241 314.7

բ) բնական գազի

մլն. դրամ

	2015	2016	2017	2018	2019
Մուտքեր	273 034.4	260 144.0	244 775.1	268 932.7	241 362.6
որից՝ բնակչությունից	68 513.7	73 416.5	70 480.6	62 996.8	75 817.4
Ծախսեր	284 834.1	258 041.9	252 179.4	251 474.7	240 960.9

գ) հեղուկ գազի

մլն. դրամ

	2015	2016	2017	2018	2019
Մուտքեր	145.6	146.4	131.7	204.7	363.1
որից՝ բնակչությունից	27.8	17.5	17.3	17.0	-
Ծախսեր	137.8	137.7	122.3	196.3	353.8

Իրացված բնական գազի դիմաց չվճարելու պատճառով տարիների ընթացքում կուտակված պարտքը տարեվերջին, 2015-2019թթ.

մլն. դրամ

	2015	2016	2017	2018	2019
Ընդամենը	32 421.7	34 277.7	22 894.5	26 169.7	30 724.7
որից՝ բնակչությունից	13 974.9	16 074.3	12 271.8	12 630.1	13 893.3