

10.2. Վնասված բնակելի տներ (առանձնատներ): 2001թ. դեկտեմբերի 1-ի դրությամբ հանրապետությունում առկա է 28526 վնասված բնակելի տուն, որից 24125-ը կամ 84.6%-ը գտնվում է գյուղական բնակավայրերում: Վնասված բնակելի տներից 28356-ը կամ 99.4%-ն ունի III և IV աստիճանների վնասվածություն: Ընդ որում III և IV աստիճանների վնասվածություն ունեցող բնակելի տներից 20213-ը կամ 70.9%-ն ունի III աստիճանի վնասվածություն:

Վնասված բնակելի տների քանակն ըստ վնասվածության աստիճանների և հարկայնության*

Բնակելի տների հարկայնությունը	Վնասված բնակելի տների քանակը	դրանցից՝ ունեն վնասվածության						
		III աստիճան			IV աստիճան			
		ընդամենը	այդ թվում		ընդամենը	դրանցից		
ամբողջական	մասնակի		ամբողջական	մասնակի		քանդման ենթակա		
1 հարկանի	19168	13747	4381	9366	5360	2236	1484	2857
2 հարկանի	9322	6438	3094	3344	2775	1175	847	1277
3 հարկանի	36	28	5	23	8	-	1	7
Ընդամենը	28526	20213	7480	12733	8143	3411	2332	4141
այդ թվում՝ քաղաք	4401	3473	1043	2430	928	701	190	662
գյուղ	24125	16740	6437	10303	7215	2710	2142	3479

* Վանաձոր քաղաքի բնակելի տների մասին տեղեկատվությունը բացակայում է:

Վնասված բնակելի տների քանակն ըստ մարզերի

	Վնասված բնակելի տների քանակը	դրանցից՝ ունեն վնասվածության						
		III աստիճան			IV աստիճան			
		ընդամենը	այդ թվում		ընդամենը	դրանցից		
ամբողջական	մասնակի		ամբողջական	մասնակի		քանդման ենթակա		
ք.Երևան	853	834	82	752	19	18	1	13
Արագածոտն	3522	2426	900	1526	926	453	473	439
Արարատ	435	398	99	299	37	19	18	16
Արմավիր	195	193	67	126	2	-	2	1
Գեղարքունիք	3442	2686	1037	1649	756	323	232	285
Լոռի	7106	4360	1359	3001	2746	815	470	1961
Կոտայք	633	559	140	419	74	58	16	52
Շիրակ	4541	3168	1009	2159	1373	614	532	412
Սյունիք	1471	1085	170	915	386	194	85	158
Վայոց ձոր	849	648	597	51	201	74	79	201
Տավուշ	5479	3856	2020	1836	1623	843	424	603

Վնասվածության III և IV աստիճաններ ունեցող բնակելի տների ընդհանուր մակերեսը կազմել է 2724.3 հազ. քառ. մ, որի 85.5%-ը բաժին է ընկել գյուղական բնակավայրերին: Այդ բնակելի տների 70.3%-ը չունի վնասվածության աստիճանի մասին մասնագիտական եզրակացություն: Վնասվածության III և IV աստիճանի բնակելի տներում բնակվում է 85255 մարդ, նրանց 11.1%-ը՝ քանդման ենթակա տներում:

Վնասված բնակելի տների քանակը, մակերեսներն ու բնակեցվածությունն ըստ հարկայնության

	Վնասվածության աստիճանը	Բնակելի տների քանակը		դրանցից՝ վնասվածության մասին մասնագիտական եզրակացություն ունեցող	Բնակվողների թվաքանակը, մարդ	նրանցից՝ քանդման ենթակա տներում
		մակերեսը, հազ. քառ. մ	մակերեսը, հազ. քառ. մ			
1 հարկանի	III	13747	1193.3	2524	53167	2365
	IV	5360	450.1			
2 հարկանի	III	6438	714.3	3007	24843	1082
	IV	2775	361.0			

	Վնասվածության աստիճանը	Բնակելի տների		դրանցից՝ վնասվածության մասին մասնագիտական եզրակացություն ունեցող	Բնակվողների թվաքանակը, մարդ	նրանցից՝ քանդման ենթակա տներում
		քանակը	մակերեսը, հազ. քառ. մ			
3 հարկանի	III	28	4.6	2	441	-
	IV	8	1.1	8	4	4
Ընդամենը	III	20213	1912.2	5533	78451	3398
	IV	8143	812.2	2898	24175	7102
այդ թվում՝ քաղաք	III	3473	294.8	1202	15521	602
	IV	928	99.1	289	1850	466
գյուղ	III	16740	1617.4	4331	62930	2796
	IV	7215	713.0	2609	22325	6636

Վնասված բնակելի տների քանակը, մակերեսներն ու բնակեցվածությունն ըստ մարզերի

	Վնասվածության աստիճանը	Բնակելի տների		դրանցից՝ վնասվածության մասին մասնագիտական եզրակացություն ունեցող	Բնակվողների թվաքանակը, մարդ	նրանցից՝ քանդման ենթակա տներում
		քանակը	մակերեսը, քառ. մ			
ք.երևան	III	834	43585	418	4095	400
	IV	19	800	17	74	73
Արագածոտն	III	2426	242066	546	10663	161
	IV	926	106816	236	4411	941
Արարատ	III	398	34701	1	1657	65
	IV	37	3305	2	155	46
Արմավիր	III	193	13462	-	510	3
	IV	2	105	-	6	3
Գեղարքունիք	III	2686	240551	251	12011	31
	IV	756	63998	88	2895	902
Լոռի	III	4360	368423	769	13517	1021
	IV	2746	291451	857	4626	1939
Կոտայք	III	559	50026	210	2148	197
	IV	74	6325	33	201	163
Շիրակ	III	3168	392759	418	12308	504
	IV	1373	116546	261	4548	759
Սյունիք	III	1085	78713	270	4026	976
	IV	386	30451	26	1078	586
Վայոց ձոր	III	648	37688	235	2592	-
	IV	201	9308	110	445	445
Տավուշ	III	3856	410192	2415	14924	40
	IV	1623	183073	1268	5736	1245

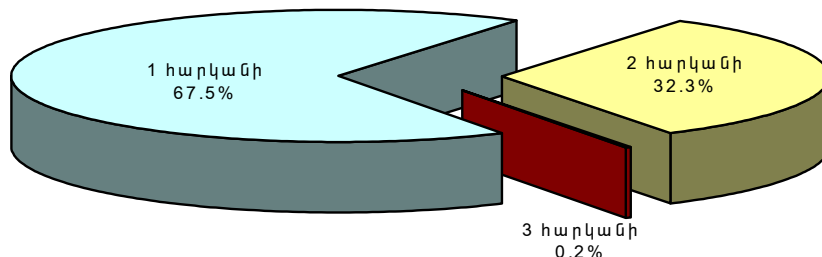
Հանրապետությունում առկա վնասված բնակելի տների 70.5%-ը բաժին է ընկել աղետի գոտուն, որտեղ առկա է 20121 վնասված բնակելի տուն, որի 66.4%-ը՝ վնասվածության III աստիճանի, 32.8%-ը՝ IV աստիճանի են, մնացած 170-ը կամ 0.8%-ն ավելի ցածր աստիճանների վնասվածության բնակելի տներ են:

Աղետի գոտու վնասված բնակելի տների քանակն ըստ վնասվածության աստիճանների և հարկայնության

Բնակելի տների հարկայնությունը	Վնասված բնակելի տների քանակը	դրանցից՝ ունեն վնասվածության						
		III աստիճան				IV աստիճան		
		ընդամենը	այդ թվում		ընդամենը	դրանցից		քանդման ենթակա
			ամբողջական	մասնակի		ամբողջական	մասնակի	
1 հարկանի	12937	8714	2590	6124	4162	1638	1156	2282
2 հարկանի	7153	4614	2346	2268	2430	1050	711	1090
3 հարկանի	31	23	1	22	8	-	1	7

Բնակելի տների հարկայնությունը	Վնասված բնակելի տների քանակը	դրանցից՝ ունեն վնասվածության						
		III աստիճան			IV աստիճան			
		ընդամենը	այդ թվում		ընդամենը	դրանցից		
			ամբողջական	մասնակի		ամբողջական	մասնակի	քանդման ենթակա
Ընդամենը	20121	13351	4937	8414	6600	2688	1868	3379

Աղետի գոտում քանդման ենթակա IV աստիճանի վնասվածություն ունեցող բնակելի տների տոկոսային բաշխվածությունն ըստ հարկայնության



Աղետի գոտում վնասվածության III և IV աստիճաններ ունեցող բնակելի տների ընդհանուր մակերեսը կազմել է 2066.4 հազ. քառ. մ, որը բնակելի տների ընդհանուր մակերեսի 75.9%-ն է: Այդ բնակելի տների 65.5%-ը չունի վնասվածության աստիճանի մասին մասնագիտական եզրակացություն: Վնասվածության III և IV աստիճանի բնակելի տներում բնակվում է 68734 մարդ, նրանց 9.4%-ը՝ քանդման ենթակա տներում:

Աղետի գոտու վնասված բնակելի տների քանակը, մակերեսներն ու բնակեցվածությունն ըստ հարկայնության

	Վնասվածության աստիճանը	Բնակելի տների		դրանցից՝ վնասվածության մասին մասնագիտական եզրակացություն ունեցող	Բնակվողների թվաքանակը, մարդ	նրանցից՝ քանդման ենթակա տներում
		քանակը	մակերեսը, հազ. քառ. մ			
1 հարկանի	III	8714	825.7	1691	32280	1201
	IV	4162	365.8	1311	11501	2906
2 հարկանի	III	4614	543.1	2454	16905	517
	IV	2430	326.5	1303	7674	1905
3 հարկանի	III	23	4.2	1	434	-
	IV	8	1.1	8	4	4
Ընդամենը	III	13351	1373.0	4146	49619	1718
	IV	6600	693.4	2622	19179	4815

Աղետի գոտում վնասվածության մասին մասնագիտական եզրակացություն ունեցող բնակելի տների տոկոսային բաշխվածությունն ըստ հարկայնության

