

6. Հանրապետության բնակավայրերի գազաֆիկացում

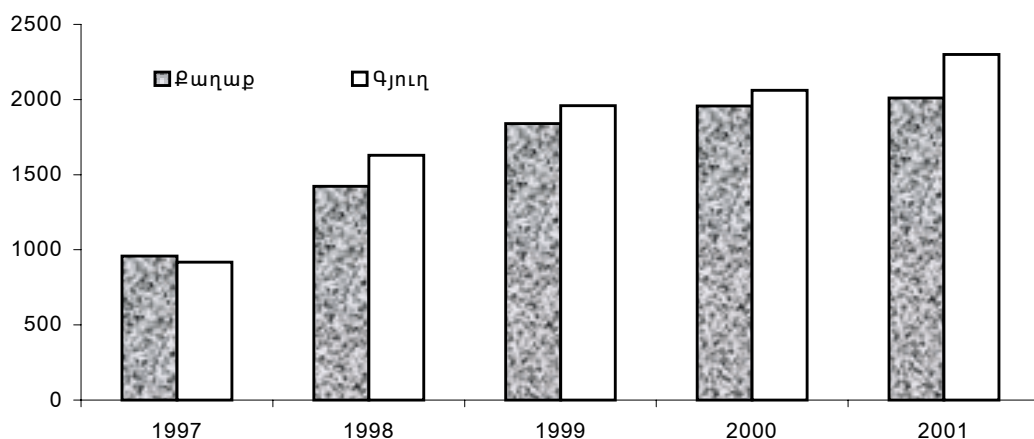
2001թ. բնական գազ են ստացել հանրապետության 48 քաղաքներից 38-ը կամ 79.2%-ը, իսկ նախկինում գազաֆիկացված 365 գյուղական բնակավայրերից՝ 224-ը կամ 61.4%-ը: Ընդ որում, մինչ վերագործարկման աշխատանքները սկսելը բնական գազով գազաֆիկացված չեն եղել Շամլուղ, Մեղրի, Ագարակ և Դաստակերտ քաղաքները:

2002թ. հունվարի 1-ի դրությամբ վերականգնողական և վերագործարկման աշխատանքների արդյունքում գազի փողոցային գործող ցանցի միագիծ երկարությունը կազմել է մինչ վերագործարկվելը եղածի 47.0%-ը, այդ թվում քաղաքային բնակավայրերում՝ 48.4%-ը, գյուղական վայրերում՝ 45.9%-ը:

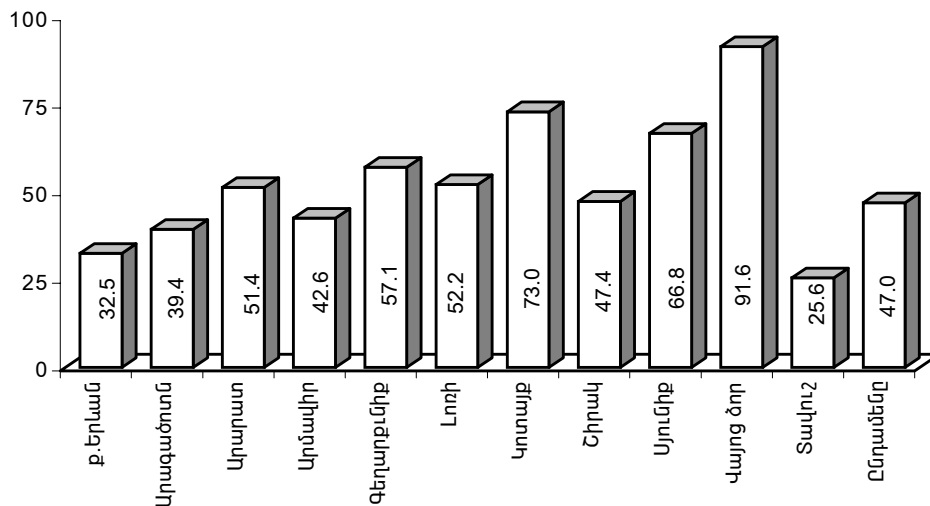
Գազի փողոցային ցանցի միագիծ երկարությունն ըստ մարզերի, 2001թ.

	Գազի փողոցային գործող ցանցի միագիծ երկարությունը, կմ						%ով՝ մինչ վերագործարկվելը եղածի նկատմամբ	
	տարեսկզբին		գործարկվել է հաշվետու տարում		տարեվերջին		քաղաք	գյուղ
	քաղաք	գյուղ	քաղաք	գյուղ	քաղաք	գյուղ		
ք.երևան	322.6	-	30.2	-	352.8	-	32.5	-
Արագածոտն	47.0	68.5	11.4	-	58.4	68.5	41.3	37.8
Արարատ	90.0	407.7	-	11.9	85.4	419.6	61.7	49.7
Արմավիր	205.6	352.4	1.0	43.3	206.6	395.7	50.4	39.4
Գեղարքունիք	197.1	270.4	8.3	75.4	135.6	345.8	57.3	57.0
Լոռի	242.6	287.5	67.6	9.0	310.2	296.5	54.6	49.8
Կոտայք	210.9	369.3	16.0	70.9	188.9	440.2	73.4	72.7
Շիրակ	280.8	189.9	3.7	-	284.5	189.9	44.2	53.0
Սյունիք	115.4	60.2	11.9	4.2	127.3	64.4	65.1	70.5
Վայոց ձոր	36.3	7.8	0.9	-	35.8	7.8	89.9	100.0
Տավուշ	207.7	48.1	17.4	23.4	225.1	71.5	51.4	9.9
Ընդամենը ՀՀ	1956.0	2061.8	168.4	238.1	2010.6	2299.9	48.4	45.9

Գազի փողոցային գործարկված ցանցի միագիծ երկարությունը, 1997-2001թթ., կմ



Գազի փողոցային ցանցի միագիծ երկարությունն ըստ մարզերի, 2002թ. հունվարի 1-ի դրությամբ (%-ով՝ մինչ վերագործարկվելը եղածի նկատմամբ)



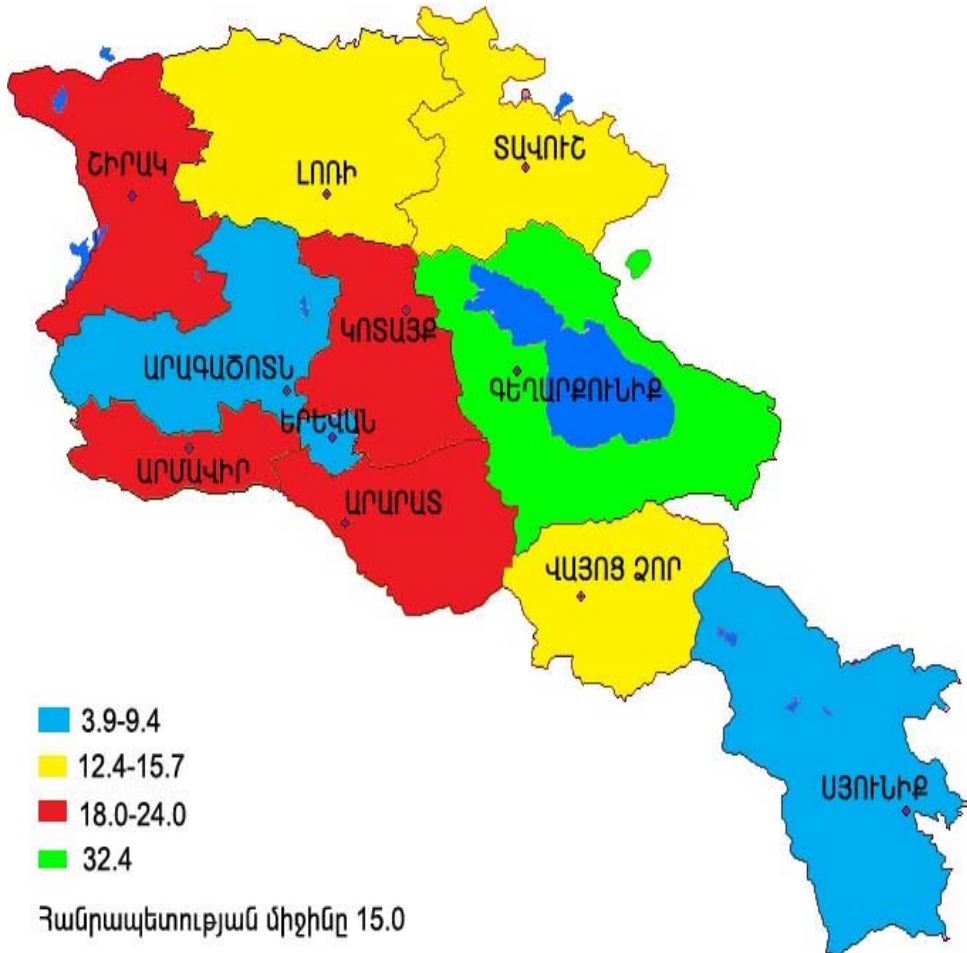
1997թ. սեպտեմբերից մինչև 2001թ. դեկտեմբերը բնական գազով փաստացի գազաֆիկացվել է 112494 բնակարան և բնակելի տուն, այդ թվում քաղաքային բնակավայրերում՝ 63732 և գյուղական վայրերում՝ 48762 բնակարան և բնակելի տուն:

Գազաֆիկացված բնակարանների և բնակելի տների քանակն ըստ մարզերի, 2001թ.

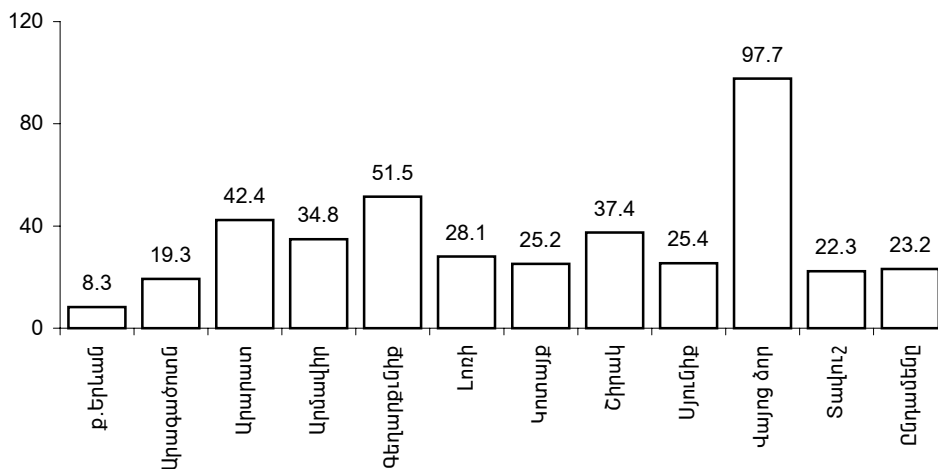
	Գազաֆիկացված բնակարանների և բնակելի տների քանակը, միավոր						% -ով՝ մինչ վերագործարկվելը եղածի նկատմամբ	
	տարեսկզբին		գործարկվել է հաշվետու տարում		տարեվերջին			
	քաղաք	գյուղ	քաղաք	գյուղ	քաղաք	գյուղ	քաղաք	գյուղ
ք.երևան	12080	-	4597	-	16677	-	8.3	-
Արագածոտն	969	248	167	85	1123	333	18.7	21.8
Արարատ	3161	9652	196	1228	3357	10880	23.5	56.5
Արմավիր	5988	5136	339	788	6327	5924	30.4	41.1
Գեղարքունիք	5433	11289	519	1312	5952	12601	34.6	66.8
Լոռի	7257	3234	942	409	8199	3643	25.3	37.2
Կոտայք	3905	8104	221	342	4126	8446	11.4	62.2
Շիրակ	8474	3858	729	362	9203	4220	30.8	70.2
Սյունիք	2615	1044	162	68	2777	1112	20.9	55.1
Վայոց ձոր	1641	25	145	3	1786	28	97.6	107.7
Տավուշ	3943	1237	262	338	4205	1575	34.6	11.4
Ընդամենը ՀՀ	55466	43827	8279	4935	63732	48762	16.5	49.1

2001թ.

Բնական գազով փաստացի գազամատակարարում ունեցող բնակարաններ և բնակելի տներ, %-ով ընդհանուրից

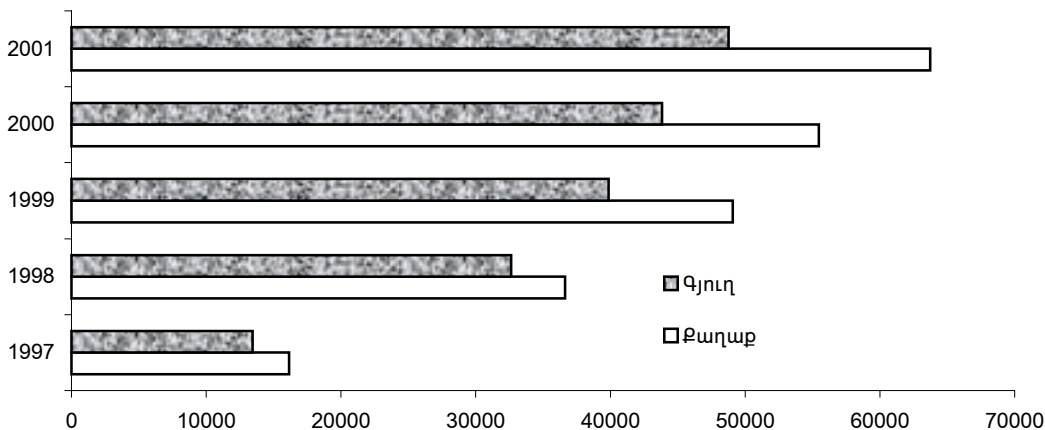


Գազաֆիկացված բնակարանների և բնակելի տների քանակն ըստ մարզերի, 2002թ. հունվարի 1-ի դրությամբ (%-ով՝ մինչ վերագործարկվելը եղածի նկատմամբ)



2002թ. հունվարի 1-ի դրությամբ վերագազաֆիկացված բնակարանների և բնակելի տների քանակը կազմել է նախկին գազաֆիկացման ցանցում ընդգրկված բնակարանների 23.2%-ը, ընդ որում քաղաքներում այդ ցուցանիշը կազմել է 16.5%, գյուղական վայրերում՝ 49.1%:

Վերագազաֆիկացված բնակարանների և բնակելի տների քանակը, 1997-2001թթ.



Գազի փողոցային ցանցի միագիծ երկարությունը և գազաֆիկացված բնակարանների և բնակելի տների քանակն ըստ քաղաքների, 2001թ.

	Գազի փողոցային գործող ցանցի միագիծ երկարությունը, կմ				Գազաֆիկացված բնակարանների և բնակելի տների քանակը, միավոր			
	տարե-սկզբին	գործարկվել է հաշվետու տարում	փաստացի	%-ով՝ մինչ վերագործարկվելը եղածի նկատմամբ	տարե-սկզբին	գազաֆիկացվել է հաշվետու տարում	փաստացի	%-ով՝ մինչ վերագործարկվելը եղածի նկատմամբ
Երևան	322.6	30.2	352.8	32.5	12080	4597	16677	8.3
Աշտարակ	5.1	9.3	14.4	18.1	-	56	56	1.5
Ապարան	23.9	2.1	26.0	66.7	472	111	583	42.4
Թալին	18.0	-	18.0	79.6	497	-	484	48.6
Արարատ	8.3	-	8.3	34.6	236	25	261	10.5

	Գազի փողոցային գործող ցանցի միագիծ երկարությունը, կմ				Գազաֆիկացված բնակարանների և բնակելի տների քանակը, միավոր			
	տարե-սկզբին	գործարկ-վել է հաշ-վետու տարում	տարեվերջին		տարե-սկզբին	գազաֆի-կացվել է հաշվետու տարում	տարեվերջին	
			փաս-տացի	%-ով՝ մինչ վերա-գործարկվելը եղածի նկատմամբ			փաս-տացի	%-ով՝ մինչ վերա-գործարկվելը եղածի նկատմամբ
Վեդի	23.0	-	20.0	65.4	826	92	918	51.4
Արտաշատ	41.9	-	40.3	92.9	1428	60	1488	23.0
Մասիս	16.8	-	16.8	41.7	671	19	690	19.3
Արմավիր	83.4	-	83.4	43.2	2561	138	2699	34.5
Վաղարշապատ	122.2	1.0	123.2	65.6	3427	201	3628	33.8
Գավառ	51.8	0.2	52.0	85.5	2940	232	3172	51.2
Ճամբարակ	46.2	-	-	-	-	-	-	-
Մարտունի	15.9	1.9	17.8	59.1	1190	92	1282	145.4
Սևան	66.3	-	42.7	93.4	809	51	860	14.6
Վարդենիս	16.9	6.2	23.1	77.5	494	144	638	20.3
Վանաձոր	70.5	34.8	105.3	35.6	3195	456	3651	17.6
Այվերդի	14.9	-	14.9	62.3	133	17	150	2.9
Սպիտակ	57.0	11.6	68.6	76.9	1083	283	1366	80.3
Ստեփանավան	51.4	-	51.4	65.9	1370	109	1479	54.3
Տաշիր	48.8	21.2	70.0	100.0	1476	77	1553	91.4
Արմավյան	45.5	-	29.1	54.0	546	17	563	4.4
Բյուրեղավան	2.4	1.5	3.9	62.9	56	-	56	3.4
Հրազդան	103.5	-	91.8	82.6	2077	17	2094	17.8
Զարենցավան	27.0	-	21.6	69.9	1	-	1	-
Ծաղկաձոր	11.0	-	6.5	77.4	214	-	214	60.6
Եղվարդ	17.2	13.7	30.9	79.8	364	165	529	25.2
Նոր-Հաճրն	4.3	0.8	5.1	63.8	647	22	669	31.1
Գյումրի	246.0	3.7	249.7	48.8	8214	694	8908	36.5
Մարալիկ	14.3	-	14.3	71.9	260	35	295	20.2
Արթիկ	20.5	-	20.5	18.3	-	-	-	-
Գորիս	48.6	5.0	53.6	70.8	1531	85	1616	41.1
Կապան	45.7	3.3	49.0	60.8	441	36	477	7.9
Քաջարան	2.6	-	2.6	100.0	-	-	-	-
Սիսիան	18.5	3.6	22.1	60.4	643	41	684	20.3
Եղեգնաձոր	14.3	0.4	14.7	98.0	607	100	707	172.0
Վայք	13.8	0.5	14.3	92.9	306	40	346	103.6
Ջերմուկ	8.2	-	6.8	72.3	728	5	733	67.6
Իջևան	48.1	17.4	65.5	68.5	805	129	934	23.0
Նոյեմբերյան	42.7	-	42.7	85.7	590	32	622	45.3
Բերդ	30.3	-	30.3	50.2	-	-	-	-
Դիլիջան	86.6	-	86.6	37.3	2548	101	2649	54.8
Ընդամենը	1956.0	168.4	2010.6	48.4	55466	8279	63732	16.5

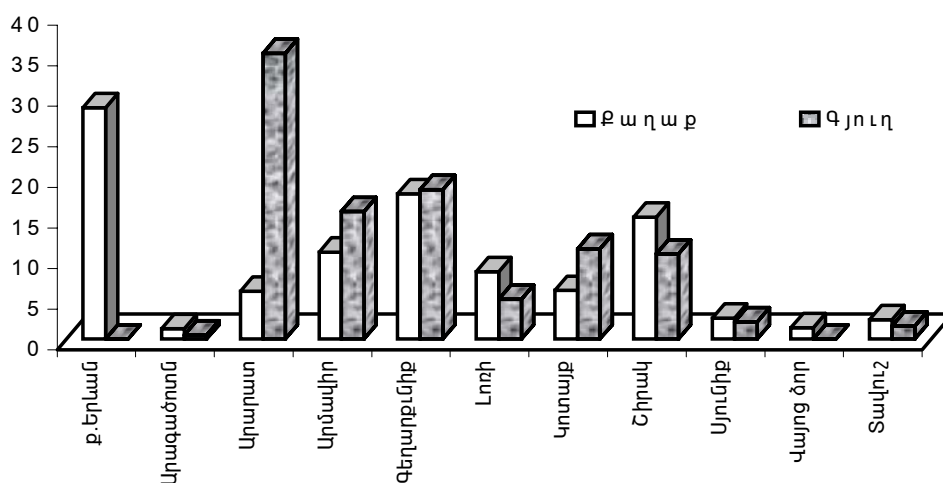
Բոլոր սպառողներին բաց թողնված բնական գազի ծավալը, 2001թ.

	Բոլոր սպառողներին բաց թողնված գազը		% -ով փաստացի տրված գազի ընդհանուր ծավալից		
	ընդամենը, մլն. խոր. մ	%-ով՝ ընդհանուրից	բնակչությանը	կոմունալ-կենցաղային օբյեկտներին	արտադրու-թյանը
ը.երևան	264.40	20.6	6.3	13.9	79.8
Արագածոտն	2.32	0.2/100.0	40.5	1.7	57.8
ը.Աշտարակ	0.02	0.9	100.0	-	-
ը.Ապարան	0.32	13.8	100.0	-	-
ը.Թալին	0.79	34.0	55.7	-	44.3
գյուղական վայրերում	1.19	51.3	13.4	3.4	83.2
Արարատ	44.48	3.5/100.0	31.8	4.9	63.3
ը.Արարատ	18.92	42.5	1.7	0.8	97.5
ը.Վեդի	1.16	2.6	100.0	-	-

	Բոլոր սպառողներին բաց թողնված գազը		% -ով փաստացի տրված գազի ընդհանուր ծավալից		
	ընդամենը, մլն. խոր. մ	%-ով՝ ընդհանուրից	բնակչությանը	կոմունալ-կենցաղային օբյեկտներին	արտադրությանը
բ.Արտաշատ	4.38	9.9	30.8	37.5	31.7
բ.Մասիս	2.84	6.4	22.2	8.1	69.7
գյուղական վայրերում	17.18	38.6	62.2	0.8	37.0
Արմավիր	22.91	1.8/100.0	48.3	6.9	44.8
բ.Արմավիր	4.98	21.7	67.7	10.0	22.3
բ.Վաղարշապատ	10.85	47.4	27.0	3.3	69.7
գյուղական վայրերում	7.08	30.9	67.4	10.0	22.6
Գեղարքունիք	22.86	1.8/100.0	70.3	22.8	6.9
բ.Գավառ	4.45	19.5	74.8	18.4	6.8
բ.Ճամբարակ	-	-	-	-	-
բ.Մարտունի	0.44	1.9	56.8	-	43.2
բ.Սևան	12.12	53.0	56.1	35.0	8.9
բ.Վարդենիս	0.13	0.6	100.0	-	-
գյուղական վայրերում	5.72	25.0	97.4	2.6	-
Լոռի	39.05	3.0/100.0	16.2	2.5	81.3
բ.Վանաձոր	22.38	57.3	8.3	2.7	89.0
բ.Ալավերդի	11.23	28.8	0.4	0.1	99.5
բ.Սպիտակ	1.34	3.4	93.3	6.7	-
բ.Ստեփանավան	1.53	3.9	56.2	5.2	38.6
բ.Տաշիր	0.92	2.4	91.3	4.3	4.4
գյուղական վայրերում	1.65	4.2	89.7	10.3	-
Կոտայք	840.59	65.5/100.0	0.8	0.3	98.9
բ.Աբովյան	7.71	0.9	15.8	-	84.2
բ.Բյուրեղավան	2.22	0.3	6.8	-	93.2
բ.Հրազդան	808.97	96.2	0.1	-	99.9
բ.Զարենցավան	3.48	0.4	-	31.0	69.0
բ.Ծաղկաձոր	0.48	0.1	20.8	79.2	-
բ.Եղվարդ	1.52	0.2	44.7	-	55.3
բ.Նոր-Հաճրն	0.96	0.1	62.5	-	37.5
գյուղական վայրերում	15.25	1.8	22.2	1.9	75.9
Շիրակ	30.09	2.3/100.0	39.9	50.0	10.1
բ.Գյումրի	14.02	46.6	61.2	35.2	3.6
բ.Մարալիկ	0.25	0.8	100.0	-	-
բ.Արթիկ	-	-	-	-	-
գյուղական վայրերում	15.82	52.6	20.1	63.9	16.0
Սյունիք	10.01	0.8/100.0	21.9	5.9	72.2
բ.Գորիս	1.14	11.4	80.7	17.5	1.8
բ.Կապան	0.79	7.9	17.7	16.5	65.8
բ.Քաջարան	6.65	66.4	-	-	100.0
բ.Սիսիան	0.74	7.4	66.2	28.4	5.4
գյուղական վայրերում	0.69	6.9	92.8	-	7.2
Վայոց ձոր	3.20	0.2/100.0	25.9	-	74.1
բ.Եղեգնաձոր	0.69	21.6	79.7	-	20.3
բ.Վայք	0.26	8.1	73.1	-	26.9
բ.Զեյնուկ	2.24	70.0	3.6	-	96.4
գյուղական վայրերում	0.01	0.3	100.0	-	-
Տավուշ	3.45	0.3/100.0	54.2	27.2	18.6
բ.Իջևան	0.76	22.1	65.8	17.1	17.1
բ.Նոյեմբերյան	0.68	19.7	32.4	7.3	60.3
բ.Բերդ	-	-	-	-	-
բ.Դիլիջան	1.14	33.0	59.6	36.0	4.4
գյուղական վայրերում	0.87	25.2	54.0	40.2	5.8
Ընդամենը ՀՀ	1283.36	100.0	6.9	5.1	88.0
քաղաքներում	1217.90	94.9	4.8	4.4	90.8
գյուղերում	65.46	5.1	46.4	18.3	35.3

2001թ. ընթացքում բոլոր սպառողներին բաց է թողնվել 1283.36 մլն. խոր. մ բնական գազ (2000թ.՝ 1268.43 մլն. խոր. մ), այդ թվում քաղաքներում՝ 1217.9 մլն. խոր. մ կամ 94.9% (2000թ.՝ 1210.78 մլն. խոր. մ), գյուղական վայրերում՝ 65.46 մլն. խոր. մ կամ 5.1% (2000թ.՝ 57.65 մլն. խոր.մ): Բոլոր սպառողներին բաց թողնված բնական գազի ընդհանուր քանակի 6.9%-ը (2000թ.՝ 7.0%) տրվել է բնակչությանը (բնակարանային ֆոնդին), 5.1%-ը (2000թ.՝ 4.9%)՝ կոմունալ-կենցաղային օբյեկտներին, իսկ մնացած 88.0%-ն (2000թ.՝ 88.1%)՝ օգտագործվել է արտադրական կարիքների համար:

Քաղաքային և գյուղական բնակչությանը փաստացի տրված բնական գազի ծավալն ըստ մարզերի, 2002թ. հունվարի 1-ի դրությամբ (%-ով ընդհանուրից)

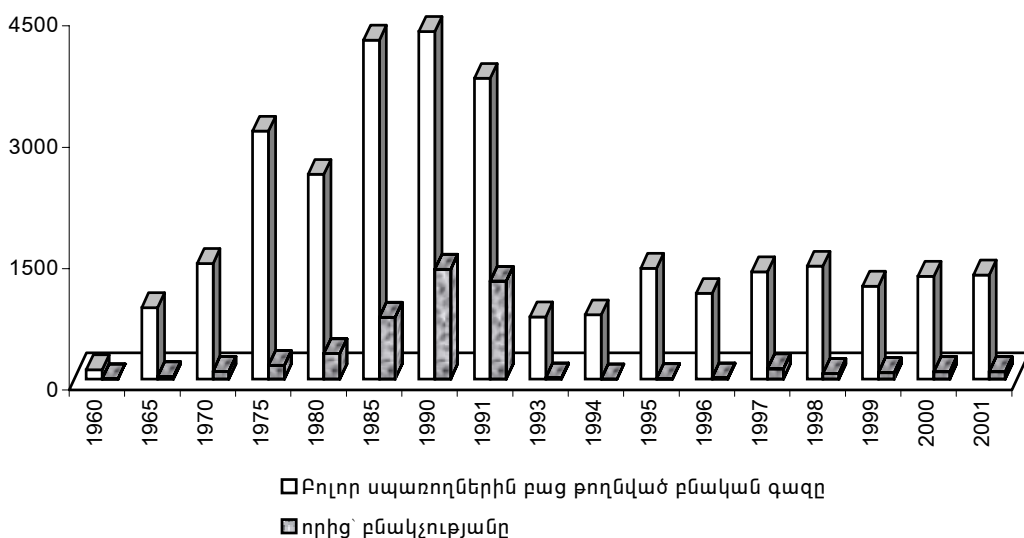


Բնակչությանը փաստացի տրված բնական գազի ծավալն ըստ մարզերի, 2002թ. հունվարի 1-ի դրությամբ (%-ով ընդհանուրից)

	Ընդամենը	այդ թվում	
		քաղաքային բնակավայրերում	գյուղական վայրերում
ք.երևան	18.8	18.8	-
Արագածոտն	1.0	0.9	0.1
Արարատ	15.9	3.9	12.0
Արմավիր	12.4	7.1	5.3
Գեղարքունիք	18.0	11.8	6.2
Լոռի	7.1	5.4	1.7
Կոտայք	7.8	4.0	3.8
Շիրակ	13.5	9.9	3.6
Սյունիք	2.5	1.8	0.7
Վայոց ձոր	0.9	0.9	-
Տավուշ	2.1	1.6	0.5

Բնակչությանը տրված բնական գազի 66.1%-ը տրվել է քաղաքային, 33.9%-ը՝ գյուղական բնակչությանը:

Բոլոր սպառողներին բաց թողնված բնական գազի ծավալը, 1960-2001թթ., մլն. խոր. մ



Ըստ «Հայնիուսգազարդ» ՓԲԸ տվյալների, 2001թ. գազամատակարարման բաժանորդային համակարգում ընդգրկվածներին տրվել է 2428.6 տոննա հեղուկ գազ:

Հեղուկ գազի ստացումը և իրացումը, 2001թ., տոննա

Մնացորդը տարեսկզբին	73.0
Ստացվել է հաշվետու տարվա ընթացքում	2654.2
Տարեկան կորուստը	42.5
Հեղուկ գազի իրացումը	2428.6
որից՝ բնակչությանը	2419.2
այդ թվում՝ քաղաքային	2406.8
գյուղական	12.4
Մնացորդը տարեվերջին	256.1

Հեղուկ գազի իրացումը, 2001թ.

	Ընդամենը, տոննա	որից՝ բնակչությանը	%-ով բնիհամուրից
ք.երևան	1914.5	1910.0	78.8
Արագածոտն	11.9	11.9	0.5
Արարատ	38.2	38.2	1.6
Արմավիր	96.5	96.5	4.0
Գեղարքունիք	43.3	43.3	1.8
Լոռի	102.5	97.6	4.2
Կոտայք	7.5	7.5	0.3
Շիրակ	70.8	70.8	2.9
Սյունիք	91.7	91.7	3.8
Վայոց ձոր	26.1	26.1	1.1
Տավուշ	25.6	25.6	1.0
Ընդամենը ՀՀ	2428.6	2419.2	100.0

Ըստ ՀՀ կառավարությանն առընթեր մաքսային պետական կոմիտեի տեղեկատվության, 2001թ. հանրապետություն մուտք է գործել 16657.5 տ հեղուկ գազ: «Հայֆուսգազարդ» ՓԲԸ և ՀՀ կառավարությանն առընթեր մաքսային պետական կոմիտեի տվյալների անհամապատասխանությունը բացատրվում է նրանով, որ իրացված հեղուկ գազի ներկրմամբ և վաճառքով զբաղվում են նաև անհատ ձեռնարկատերեր և իրավաբանական անձինք, որոնք վիճակագրական հաշվառման դաշտում առայժմ ընդգրկված չեն:

Մեկ խոր. մ օգտագործած բնական գազի դիմաց բնակչության համար սահմանված սակագինը 2001թ. կազմել է 51 դրամ: