

3. Հանրապետության ջրամատակարարման համակարգ

2021թ. հունվարի 1-ի դրությամբ կենտրոնացված ջրամատակարարման համակարգում հաշվառված ջրմուղի մայր (մագիստրալային) ջրատարի, փողոցային, միջթաղային ու միջբակային ցանցերի միագիծ ընդհանուր երկարությունները կազմել են, համապատասխանաբար՝ 5 605.0, 8 588.6 և 1 729.7 կմ, որից քաղաքներում՝ 3 739.6, 5 156.9 և 1 068.2 կմ:

2020թ. ցանցին բաց է թողնվել 555.2 մլն. խոր. մ ջուր (ք.Երևան՝ 256.3 մլն. խոր. մ), որից 514.5 մլն. խոր. մ-ը՝ ինքնահոսքով (ք.Երևան՝ 186.0 մլն. խոր. մ): 2020թ. ջրի կորուստը կազմել է ցանցին բաց թողնված ջրի ընդհանուր ծավալի 74.9%-ը, Երևան քաղաքում՝ 71.4%-ը:

Ջրմուղի ցանցերի միագիծ երկարություններն ըստ ՀՀ մարզերի և Երևան քաղաքի տարեվերջին, 2020թ.

կմ

	Մագիստրալային ջրատար	Փողոցային ցանց	որից՝ կարիք ունեն փոխարինման	Միջթաղային և միջբակային ցանց
ք.Երևան	814.1	897.7	740.0	400.2
Արագածոտն	344.0	483.0	205.3	15.0
Արարատ	498.2	1 294.0	383.5	73.0
Արմավիր	463.8	857.0	212.9	127.0
Գեղարքունիք	454.5	550.4	295.3	51.0
Լոռի	743.0	1 077.7	404.0	83.5
Վոտայք	543.0	954.1	184.0	75.0
Շիրակ	588.0	1 553.0	601.2	715.0
Սյունիք	561.4	487.8	179.1	120.0
Վայոց ձոր	115.0	176.2	63.0	40.0
Տավուշ	480.0	257.7	93.6	30.0
Ընդամենը ՀՀ	5 605.0	8 588.6	3 361.9	1 729.7

Ցանցին բաց թողնված ջրի, կորուստների և սպառողներին տրված ջրի ծավալներն ըստ ՀՀ մարզերի և Երևան քաղաքի, 2020թ.

հազ. խոր. մ

	Ցանցին բաց թողնված ջրի ծավալը	Ջրի կորուստները	Սպառողներին տրված ջրի ծավալը				
			ընդամենը	այդ թվում՝			այլ սպառողներին
				իր համակարգի սպառողներին			
				ընդամենը	այդ թվում՝		
			բնակչությանը	կոմունալ-կենցաղային և արտադրական կարիքների համար			
ք.Երևան	256 308.8	182 947.2	73 361.6	72 121.6	47 255.0	24 866.6	1 240.0
Արագածոտն	16 167.9	12 395.7	3 772.2	3 123.6	2 563.2	560.4	648.6
Արարատ	30 762.1	20 150.8	10 611.3	9 573.1	8 344.2	1 228.9	1 038.2
Արմավիր	26 729.3	19 334.0	7 395.3	7 250.5	6 238.9	1 011.6	144.8
Գեղարքունիք	22 052.2	18 411.2	3 641.0	3 356.8	2 643.0	713.8	284.2
Լոռի	46 041.3	38 840.8	7 200.5	6 605.5	5 544.5	1 061.0	595.0
Վոտայք	30 443.1	15 512.6	14 930.5	13 557.0	10 217.7	3 339.3	1 373.5
Շիրակ	65 362.6	57 515.9	7 846.7	7 426.9	5 780.3	1 646.6	419.8
Սյունիք	42 390.1	36 179.7	6 210.4	6 146.8	3 897.8	2 249.0	63.6
Վայոց ձոր	9 179.4	7 795.1	1 384.3	1 384.3	867.4	516.9	-
Տավուշ	9 836.0	6 870.4	2 965.6	2 652.1	1 855.1	797.0	313.5
Ընդամենը ՀՀ	555 272.8	415 953.4	139 319.4	133 198.2	95 207.1	37 991.1	6 121.2

Սպառողներին տրված ջրի ծավալն ըստ ՀՀ մարզերի և
Երևան քաղաքի, 2020թ.

հազ. խոր. մ

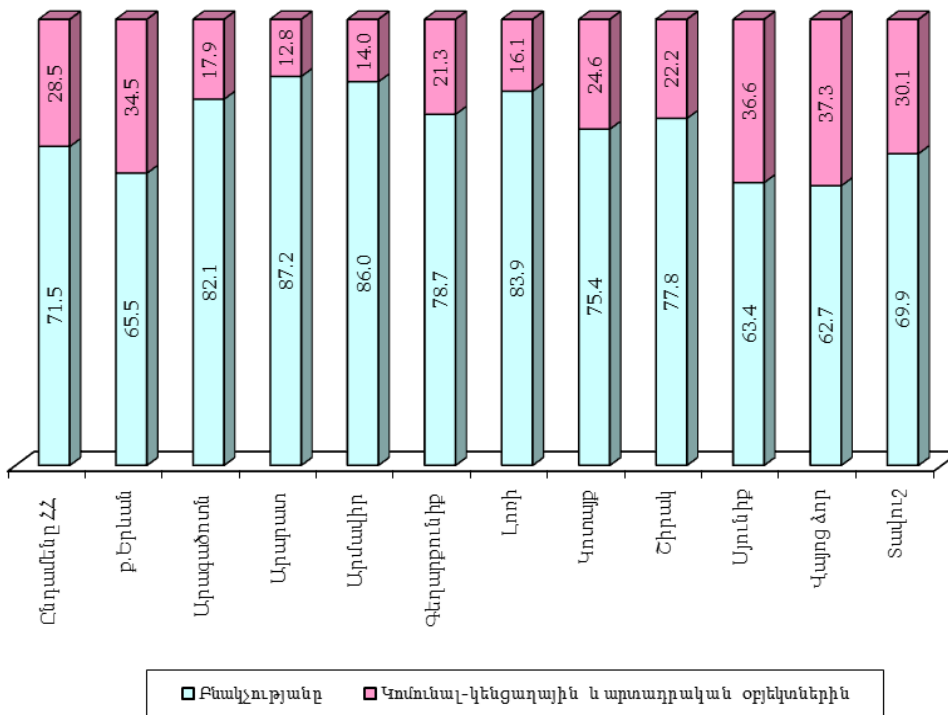
	Սպառողներին տրված ջրի ծավալը	այդ թվում՝		
		բնակչությանը	կոմունալ-կենցաղային և արտադրական կարիքների համար	այլ սպառողներին
ք.Երևան	73 361.6	47 255.0	24 866.6	1 240.0
Արագածոտն	3 772.2	2 563.2	560.4	648.6
ք.Աշտարակ	1 111.0	865.1	245.9	-
ք.Թալին	280.8	216.1	64.7	-
ք.Ապարան	302.1	222.2	79.9	-
գյուղեր	2 078.3	1 259.8	169.9	648.6
Արարատ	10 611.3	8 344.2	1 228.9	1 038.2
ք.Արարատ	560.1	465.8	94.3	-
ք.Վեդի	437.7	385.0	52.7	-
ք.Արտաշատ	1 233.8	933.1	300.7	-
ք.Մասիս	922.8	735.4	187.4	-
գյուղեր	7 456.9	5 824.9	593.8	1 038.2
Արմավիր	7 395.3	6 238.9	1 011.6	144.8
ք.Արմավիր	1 437.0	1 206.4	230.6	-
ք.Մեծամոր	401.1	377.9	23.2	-
ք.Վաղարշապատ	2 558.1	2 048.7	509.4	-
գյուղեր	2 999.1	2 605.9	248.4	144.8
Գեղարքունիք	3 641.0	2 643.0	713.8	284.2
ք.Գավառ	764.1	677.3	86.8	-
ք.Ճամբարակ	91.0	81.9	9.1	-
ք.Սարտունի	278.9	244.3	34.6	-
ք.Սևան	705.6	583.7	121.9	-
ք.Վարդենիս	535.9	128.8	407.1	-
գյուղեր	1 265.5	927.0	54.3	284.2
Լոռի	7 200.5	5 544.5	1 061.0	595.0
ք.Վանաձոր	3 240.6	2 789.7	450.9	-
ք.Ալավերդի	522.4	438.8	83.6	-
Ախթալա ¹	100.5	64.9	16.7	18.9
ք.Թումանյան	29.1	22.0	7.1	-
ք.Սպիտակ	435.6	385.6	50.0	-
ք.Ստեփանավան	633.2	506.5	126.7	-
ք.Տաշիր	409.1	343.8	65.3	-
գյուղեր	1 830.0	993.2	260.7	576.1
Վոսաթ	14 930.5	10 217.7	3 339.3	1 373.5
ք.Արովյան	2 542.1	1 975.9	566.2	-
ք.Բյուրեղավան	445.9	299.0	146.9	-
ք.Հրազդան	1 764.6	1 537.9	226.7	-
ք.Չարենցավան	1 051.4	795.6	255.8	-
ք.Ծաղկաձոր	337.8	95.5	242.3	-
ք.Եղվարդ	776.5	505.0	271.5	-
ք.Նոր Հաճն	1 654.5	372.0	49.0	1 233.5
գյուղեր	6 357.7	4 636.8	1 580.9	140.0
Շիրակ	7 846.7	5 780.3	1 646.6	419.8
ք.Գյումրի	4 608.6	3 589.1	1 019.5	-
ք.Մարալիկ	248.9	180.8	68.1	-
ք.Արթիկ	615.3	513.8	101.5	-
գյուղեր	2 373.9	1 496.6	457.5	419.8
Սյունիք	6 210.4	3 897.8	2 249.0	63.6
ք.Կապան	1 821.9	1 365.0	456.9	-

¹ Ներառյալ Շամլուղ քաղաքը:

ՀՀ բնակարանային ֆոնդը և կոմունալ տնտեսությունը 2020թ.

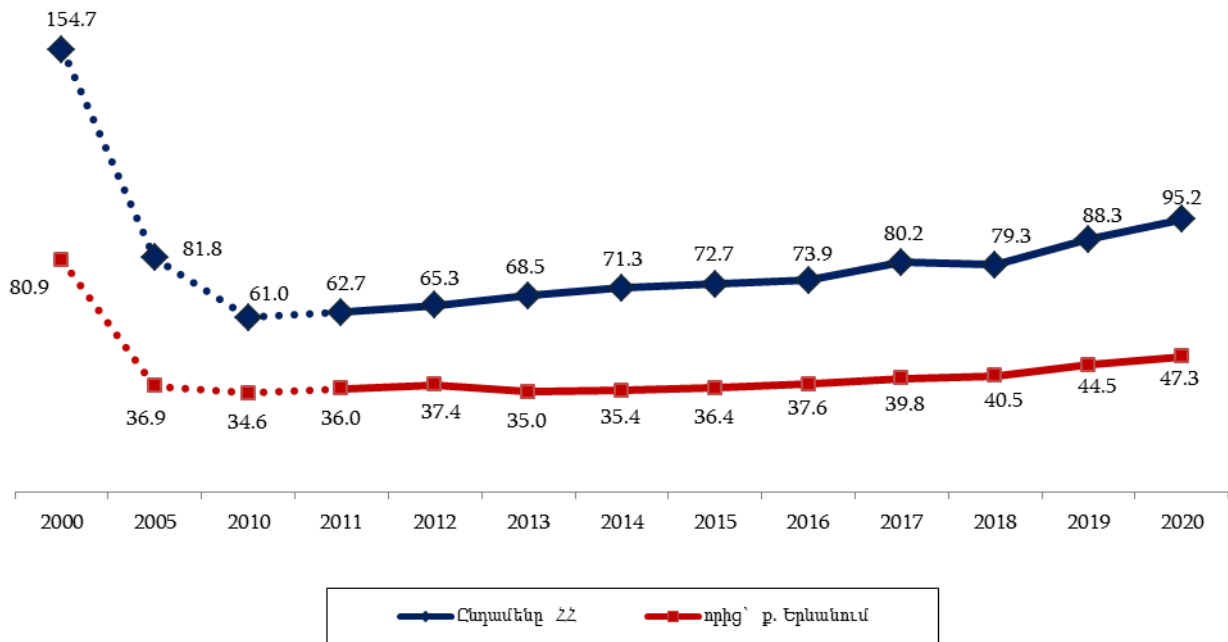
	Սպառողներին տրված ջրի ծավալը	այդ թվում՝		
		բնակչությանը	կոմունալ-կենցաղային և արտադրական կարիքների համար	այլ սպառողներին
ք. Գորիս	900.0	629.3	270.7	-
ք. Քաջարան	1 123.5	440.2	683.3	-
ք. Մեղրի	257.6	180.7	76.9	-
ք. Ազարակ	514.7	194.9	319.8	-
ք. Սիսիան	892.5	618.7	272.5	1.3
ք. Դաստակերտ	0.4	0.1	0.3	-
գյուղեր	699.8	468.9	168.6	62.3
Վայոց ձոր	1 384.3	867.4	516.9	-
ք. Եղեգնաձոր	501.4	334.5	166.9	-
ք. Վայք	488.5	253.0	235.5	-
ք. Ջերմուկ	261.4	155.0	106.4	-
գյուղեր	133.0	124.9	8.1	-
Տավուշ	2 965.6	1 855.1	797.0	313.5
ք. Իջևան	678.8	466.6	212.2	-
ք. Նոյեմբերյան	257.4	223.4	34.0	-
ք. Այրում	94.6	83.0	11.6	-
ք. Բերդ	344.7	280.9	63.8	-
ք. Դիլիջան	958.7	530.9	427.8	-
գյուղեր	631.4	270.3	47.6	313.5
Ընդամենը ՀՀ	139 319.4	95 207.1	37 991.1	6 121.2
քաղաքներ	113 493.8	76 598.8	34 401.3	2 493.7
գյուղեր	25 825.6	18 608.3	3 589.8	3 627.5

Իր համակարգի սպառողներին տրված ջրի ընդհանուր ծավալն ըստ նպատակայնության, ըստ ՀՀ մարզերի և Երևան քաղաքի, 2020թ.

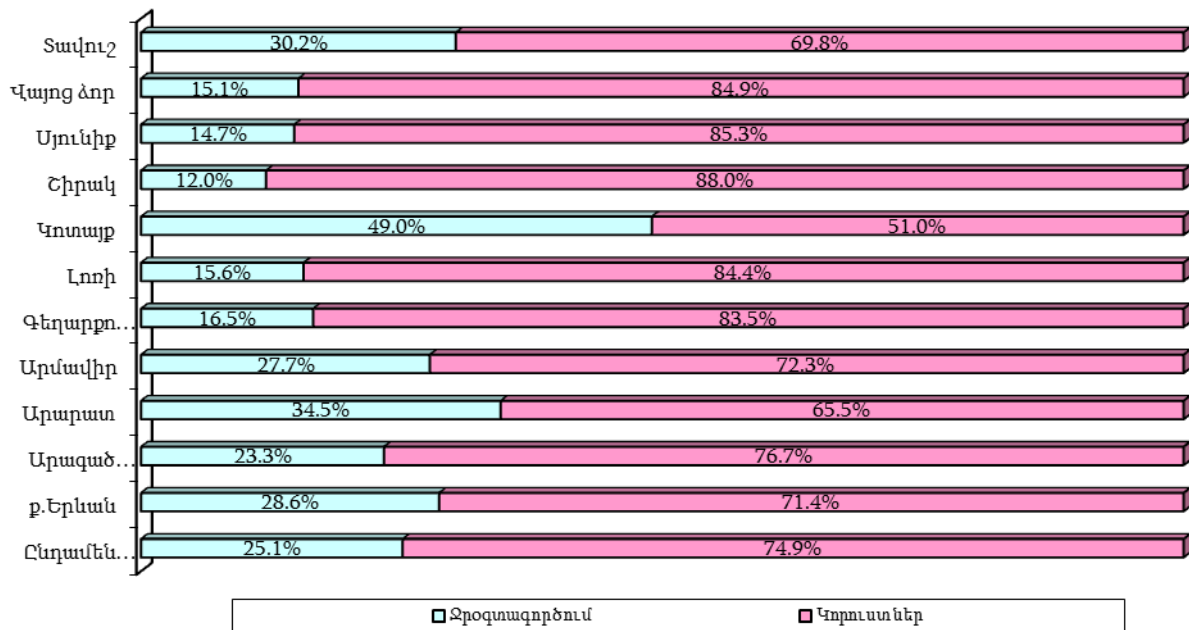


Բնակչությանը տրված ջրի ծավալը, 2000-2020թթ.

վյն. խոր. մ



Ջրօգտագործման և ջրի կորուստների տոկոսային հարաբերակցությունն ըստ ՀՀ մարզերի և Երևան քաղաքի, 2020թ.



Հավելված 3

Ջրնուղի ցանցի մագիստրալային ջրատարի միագիծ երկարությունն ըստ ՀՀ մարզերի և Երևան քաղաքի տարեվերջին, 2016-2020թթ.

կմ

	2016	2017	2018	2019	2020
ք.Երևան	814.1	814.1	814.1	814.1	814.1
Արագածոտն	344.0	344.0	344.0	344.0	344.0
Արարատ	498.2	498.2	498.2	498.2	498.2
Արմավիր	463.8	463.8	463.8	463.8	463.8
Գեղարքունիք	454.5	454.5	454.5	454.5	454.5
Լոռի	743.0	743.0	743.0	743.0	743.0
Կոտայք	544.0	544.0	543.0	543.0	543.0
Շիրակ	588.0	588.0	588.0	588.0	588.0
Սյունիք	546.4	550.2	561.3	561.4	561.4
Վայոց ձոր	115.0	115.0	115.0	115.0	115.0
Տավուշ	480.0	480.0	480.0	480.0	480.0
Ընդամենը ՀՀ	5 591.0	5 594.8	5 604.9	5 605.0	5 605.0

Ջրնուղի փողոցային ցանցի միագիծ երկարությունն ըստ ՀՀ մարզերի և Երևան քաղաքի տարեվերջին, 2016-2020թթ.

ա) ընդամենը

կմ

	2016	2017	2018	2019	2020
ք.Երևան	897.7	897.7	897.7	897.7	897.7
Արագածոտն	483.0	483.0	483.0	483.0	483.0
Արարատ	1 294.0	1 294.0	1 294.0	1 294.0	1 294.0
Արմավիր	856.8	856.8	857.0	857.0	857.0
Գեղարքունիք	550.4	550.4	550.4	550.4	550.4
Լոռի	1 077.5	1 077.5	1 077.7	1 077.7	1 077.7
Կոտայք	954.1	954.1	954.1	954.1	954.1
Շիրակ	1 553.0	1 553.0	1 553.0	1 553.0	1 553.0
Սյունիք	489.8	484.4	488.4	487.8	487.8
Վայոց ձոր	176.2	176.2	176.2	176.2	176.2
Տավուշ	257.7	257.7	257.7	257.7	257.7
Ընդամենը ՀՀ	8 590.2	8 584.8	8 589.2	8 588.6	8 588.6

բ) որից՝ կարիք ունեն փոխարինման

կմ

	2016	2017	2018	2019	2020
ք.Երևան	735.0	742.4	749.8	740.0	740.0
Արագածոտն	206.0	208.1	210.2	207.4	205.3
Արարատ	395.0	399.1	403.1	397.8	383.5
Արմավիր	211.4	213.6	215.7	212.9	212.9
Գեղարքունիք	324.0	327.3	299.2	295.3	295.3
Լոռի	411.3	415.4	409.3	404.0	404.0
Կոտայք	279.6	282.0	190.4	188.0	184.0
Շիրակ	883.0	891.8	609.2	601.3	601.2
Սյունիք	231.0	231.2	240.2	185.5	179.1
Վայոց ձոր	80.0	80.8	63.9	63.0	63.0
Տավուշ	138.0	139.3	94.8	93.6	93.6
Ընդամենը ՀՀ	3 894.3	3 931.0	3 485.8	3 388.8	3 361.9

Ջրմուղի միջթաղային և միջբակային ցանցերի միագիծ երկարությունն ըստ ՀՀ մարզերի և Երևան քաղաքի տարեվերջին, 2016-2020թթ.

կմ

	2016	2017	2018	2019	2020
ք.Երևան	400.2	400.2	400.2	400.2	400.2
Արագածոտն	15.0	15.0	15.0	15.0	15.0
Արարատ	73.0	73.0	73.0	73.0	73.0
Արմավիր	127.0	127.0	127.0	127.0	127.0
Գեղարքունիք	51.0	51.0	51.0	51.0	51.0
Լոռի	83.5	83.5	83.5	83.5	83.5
Կոտայք	75.0	75.0	75.0	75.0	75.0
Շիրակ	716.0	715.0	715.0	715.0	715.0
Սյունիք	105.5	109.4	119.5	120.0	120.0
Վայոց ձոր	40.0	40.0	40.0	40.0	40.0
Տավուշ	30.0	30.0	30.0	30.0	30.0
Ընդամենը ՀՀ	1 716.2	1 719.1	1 729.2	1 729.7	1 729.7

Ցանցին բաց թողնված ջրի ծավալն ըստ ՀՀ մարզերի և Երևան քաղաքի, 2016-2020թթ.

հազ. խոր. մ

	2016	2017	2018	2019	2020
ք.Երևան	254 970.2	260 187.8	263 343.5	257 521.9	256 308.8
Արագածոտն	15 417.0	21 531.3	21 105.9	17 635.0	16 167.9
Արարատ	27 838.0	32 289.0	25 095.0	30 922.2	30 762.1
Արմավիր	23 871.2	28 112.5	27 506.2	27 680.6	26 729.3
Գեղարքունիք	16 529.2	24 370.8	23 665.7	22 245.0	22 052.2
Լոռի	25 709.0	53 222.8	57 266.9	47 905.9	46 041.3
Կոտայք	34 453.4	31 102.1	29 422.8	31 191.5	30 443.1
Շիրակ	45 658.6	60 461.6	76 316.4	69 313.1	65 362.6
Սյունիք	25 747.2	40 281.6	43 507.8	41 735.1	42 390.1
Վայոց ձոր	3 020.9	10 578.3	12 647.0	10 345.6	9 179.4
Տավուշ	6 622.0	10 012.9	9 827.7	9 089.2	9 836.0
Ընդամենը ՀՀ	479 836.7	572 150.7	589 704.9	565 585.1	555 272.8

Ջրի կորուստներն ըստ ՀՀ մարզերի և Երևան քաղաքի, 2016-2020թթ.

հազ. խոր. մ

	2016	2017	2018	2019	2020
ք.Երևան	188 752.2	194 135.2	196 363.7	185 003.9	182 947.2
Արագածոտն	13 155.2	18 419.7	18 015.9	14 439.4	12 395.7
Արարատ	20 941.7	22 869.6	16 284.5	20 960.4	20 150.8
Արմավիր	18 365.2	21 992.4	21 532.9	20 853.7	19 334.0
Գեղարքունիք	13 700.6	21 239.6	20 820.4	18 808.5	18 411.2
Լոռի	20 144.5	47 255.9	51 369.3	41 486.0	38 840.8
Կոտայք	24 809.9	20 069.0	18 320.8	18 589.5	15 512.6
Շիրակ	39 546.7	53 840.7	69 432.5	61 665.4	57 515.9
Սյունիք	14 241.4	34 322.5	37 613.3	34 793.3	36 179.7
Վայոց ձոր	1 789.0	9 227.2	11 390.6	8 966.6	7 795.1
Տավուշ	4 658.2	7 590.7	7 303.7	6 116.2	6 870.4
Ընդամենը ՀՀ	360 104.6	450 962.5	468 447.6	431 682.9	415 953.4

Սպառողներին տրված ջրի ծավալն ըստ ՀՀ մարզերի և Երևան քաղաքի, 2016-2020թթ.

հազ. խոր. մ

	2016	2017	2018	2019	2020
ք.Երևան	66 218.0	66 052.6	66 979.8	72 518.0	73 361.6
Արագածոտն	2 261.8	3 111.6	3 090.0	3 195.6	3 772.2
Արարատ	6 896.3	9 419.4	8 810.5	9 961.8	10 611.3

ՀՀ բնակարանային ֆոնդը և կոմունալ տնտեսությունը 2020թ.

	2016	2017	2018	2019	2020
Արմավիր	5 506.0	6 120.1	5 973.3	6 826.9	7 395.3
Գեղարքունիք	2 828.6	3 131.2	2 845.3	3 436.5	3 641.0
Լոռի	5 564.5	5 966.9	5 897.6	6 419.9	7 200.5
Կոտայք	9 643.5	11 033.1	11 102.0	12 602.0	14 930.5
Շիրակ	6 111.9	6 620.9	6 883.9	7 647.7	7 846.7
Սյունիք	11 505.8	5 959.1	5 894.5	6 941.8	6 210.4
Վայոց ձոր	1 231.9	1 351.1	1 256.4	1 379.0	1 384.3
Տավուշ	1 963.8	2 422.2	2 524.0	2 973.0	2 965.6
Ընդամենը ՀՀ	119 732.1	121 188.2	121 257.3	133 902.2	139 319.4

Բնակչությանը տրված ջրի ծավալն ըստ ՀՀ մարզերի և Երևան քաղաքի, 2016-2020թթ.

	2016	2017	2018	2019	2020
ք.Երևան	37 615.3	39 815.7	40 545.3	44 526.9	47 255.0
Արագածոտն	1 654.8	2 240.2	1 997.5	2 219.1	2 563.2
Արարատ	5 319.9	7 019.0	6 740.2	7 704.8	8 344.2
Արմավիր	4 569.3	5 158.5	4 904.4	5 639.8	6 238.9
Գեղարքունիք	2 303.3	2 584.7	2 227.4	2 399.0	2 643.0
Լոռի	4 651.9	4 547.8	4 490.3	5 001.3	5 544.5
Կոտայք	8 173.6	7 950.3	7 848.0	9 124.5	10 217.7
Շիրակ	4 670.3	5 011.8	4 929.9	5 486.0	5 780.3
Սյունիք	2 988.1	3 490.6	3 360.4	3 679.6	3 897.8
Վայոց ձոր	703.5	821.6	734.1	785.0	867.4
Տավուշ	1 297.3	1 585.4	1 510.9	1 750.4	1 855.1
Ընդամենը ՀՀ	73 947.3	80 225.6	79 288.4	88 316.4	95 207.1

Կոմունալ-կենցաղային և արտադրական կարիքների համար տրված ջրի ծավալն ըստ ՀՀ մարզերի և Երևան քաղաքի, 2016-2020թթ.

	2016	2017	2018	2019	2020
ք.Երևան	25 988.7	25 027.5	25 301.8	26 817.1	24 866.6
Արագածոտն	607.0	525.3	598.9	509.7	560.4
Արարատ	1 576.4	1 112.5	1 184.7	1 331.9	1 228.9
Արմավիր	936.7	952.2	1 049.5	1 138.6	1 011.6
Գեղարքունիք	525.3	546.5	563.4	819.6	713.8
Լոռի	912.6	1 131.8	1 263.6	1 126.3	1 061.0
Կոտայք	1 469.9	3 030.4	3 175.4	3 380.5	3 339.3
Շիրակ	1 441.6	1 259.9	1 674.2	1 856.4	1 646.6
Սյունիք	8 517.7	2 381.2	2 443.2	3 157.6	2 249.0
Վայոց ձոր	528.4	529.5	522.3	594.0	516.9
Տավուշ	666.5	803.7	874.5	881.7	797.0
Ընդամենը ՀՀ	43 170.8	37 300.5	38 651.5	41 613.4	37 991.1

Սպառողներին տրված ջրի ծավալն ըստ ՀՀ մարզերի և Երևան քաղաքի, 2016-2020թթ.

	2016	2017	2018	2019	2020
ք.Երևան	66 218.0	66 052.6	66 979.8	72 518.0	73 361.6
Արագածոտն	2 261.8	3 111.6	3 090.0	3 195.6	3 772.2
ք.Աշտարակ	848.4	1 077.3	989.9	995.6	1 111.0
ք.Թալին	188.4	271.5	255.8	244.9	280.8
ք.Ապարան	195.6	194.6	222.5	246.2	302.1
գյուղեր	1 029.4	1 568.2	1 621.8	1 708.9	2 078.3
Արարատ	6 896.3	9 419.4	8 810.5	9 961.8	10 611.3
ք.Արարատ	617.9	648.1	615.0	649.6	560.1

	2016	2017	2018	2019	2020
բ.Վեդի	368.1	393.5	380.8	404.5	437.7
բ.Արտաշատ	809.9	1 022.3	953.5	1 050.8	1 233.8
բ.Մասիս	667.5	759.0	769.0	891.7	922.8
գյուղեր	4 432.9	6 596.5	6 092.2	6 965.2	7 456.9
Արմավիր	5 506.0	6 120.1	5 973.3	6 826.9	7 395.3
բ.Արմավիր	1 176.6	1 244.0	1 272.4	1 362.4	1 437.0
բ.Մեծամոր	310.2	344.1	343.9	383.8	401.1
բ.Վաղարշապատ	1 987.6	2 041.8	2 008.9	2 407.3	2 558.1
գյուղեր	2 031.6	2 490.2	2 348.1	2 673.4	2 999.1
Գեղարքունիք	2 828.6	3 131.2	2 845.3	3 436.5	3 641.0
բ.Գավառ	684.5	716.3	637.5	697.0	764.1
բ.Ճամբարակ	58.0	98.6	84.2	91.6	91.0
բ.Սարտունի	301.9	264.5	245.2	290.7	278.9
բ.Սևան	505.0	558.1	533.9	620.1	705.6
բ.Վարդենիս	475.6	599.5	472.2	655.1	535.9
գյուղեր	803.6	894.2	872.3	1 082.0	1 265.5
Լոռի	5 564.5	5 966.9	5 897.6	6 419.9	7 200.5
բ.Վանաձոր	2 597.0	2 561.4	2 898.5	3 098.1	3 240.6
բ.Այվերդի	604.5	778.5	555.6	589.4	522.4
բ.Ախթալա ¹	73.6	73.0	68.9	76.9	100.5
բ.Թումանյան	13.3	24.7	27.1	24.3	29.1
բ.Շամլուղ	70.0	80.0	70.0	-	-
բ.Սպիտակ	357.5	353.6	360.9	417.9	435.6
բ.Ստեփանավան	487.9	523.3	521.6	585.7	633.2
բ.Տաշիր	338.9	391.4	329.7	368.6	409.1
գյուղեր	1 021.8	1 181.0	1 065.3	1 259.0	1 830.0
Կոտայք	9 643.5	11 033.1	11 102.0	12 602.0	14 930.5
բ.Արուսյան	1 992.6	2 369.7	2 247.7	2 447.3	2 542.1
բ.Բյուրեղավան	320.1	383.0	378.5	401.3	445.9
բ.Հրազդան	1 207.5	1 447.6	1 375.5	1 655.1	1 764.6
բ.Չարենցավան	859.0	902.5	964.0	950.0	1 051.4
բ.Ծաղկաձոր	275.7	295.7	314.4	339.0	337.8
բ.Եղվարդ	524.3	643.8	691.2	713.8	776.5
բ.Նոր Հաճն	388.6	399.4	406.0	421.2	1 654.5
գյուղեր	4 075.7	4 591.4	4 724.7	5 674.3	6 357.7
Շիրակ	6 111.9	6 620.9	6 883.9	7 647.7	7 846.7
բ.Գյումրի	3 232.0	3 994.4	4 140.7	4 644.7	4 608.6
բ.Մարալիկ	190.0	199.6	228.8	245.1	248.9
բ.Արթիկ	501.8	519.1	507.7	535.0	615.3
գյուղեր	2 188.1	1 907.8	2 006.7	2 222.9	2 373.9
Սյունիք	11 505.8	5 959.1	5 894.5	6 941.8	6 210.4
բ.Կապան	1 633.4	1 803.3	1 814.7	1 951.5	1 821.9
բ.Գորիս	753.1	834.4	779.6	843.2	900.0
բ.Քաջարան	946.0	1 127.5	1 077.8	1 752.0	1 123.5
բ.Մեղրի	195.2	228.0	237.7	251.0	257.6
բ.Ագարակ	6 913.8	527.7	532.0	527.7	514.7
բ.Սիսիան	631.5	834.7	793.8	916.8	892.5
բ.Դաստակերտ	0.4	0.4	0.4	0.4	0.4
գյուղեր	432.4	603.1	658.5	699.2	699.8
Վայոց ձոր	1 231.9	1 351.1	1 256.4	1 379.0	1 384.3
բ.Եղեգնաձոր	416.7	525.9	473.3	511.4	501.4
բ.Վայք	328.8	439.7	411.1	486.8	488.5
բ.Ջերմուկ	286.6	252.7	263.2	256.8	261.4
գյուղեր	199.8	132.8	108.8	124.0	133.0

¹ Ներառյալ Շամլուղ քաղաքը:

	2016	2017	2018	2019	2020
Տավուշ	1 963.8	2 422.2	2 524.0	2 973.0	2 965.6
բ.Իջևան	558.8	604.3	623.1	714.6	678.8
բ.Նոյեմբերյան	216.4	250.6	224.5	282.5	257.4
բ.Այրում	55.7	73.0	68.8	84.1	94.6
բ.Բերդ	265.0	331.6	335.9	327.1	344.7
բ.Դիլիջան	718.2	874.2	875.3	931.2	958.7
գյուղեր	149.7	288.5	396.4	633.5	631.4
Անդամներ ՀՀ	119 732.1	121 188.2	121 257.3	133 902.2	139 319.4
քաղաքներ	103 367.1	100 934.5	101 362.5	110 859.8	113 493.8
գյուղեր	16 365.0	20 253.7	19 894.8	23 042.4	25 825.6

Բնակչությանը տրված ջրի ծավալն ըստ ՀՀ մարզերի և Երևան քաղաքի, 2016-2020թթ.

հազ. խոր. մ

	2016	2017	2018	2019	2020
բ.Երևան	37 615.3	39 815.7	40 545.3	44 526.9	47 255.0
Արագածոտն	1 654.8	2 240.2	1 997.5	2 219.1	2 563.2
բ.Աշտարակ	586.2	792.8	707.3	761.5	865.1
բ.Թալին	148.4	181.7	178.1	179.7	216.1
բ.Ապարան	158.3	155.3	170.1	182.9	222.2
գյուղեր	761.9	1 110.4	942.0	1 095.0	1 259.8
Արարատ	5 319.9	7 019.0	6 740.2	7 704.8	8 344.2
բ.Արարատ	377.8	405.7	395.6	428.1	465.8
բ.Վեդի	324.6	348.8	338.1	353.9	385.0
բ.Արտաշատ	692.3	869.6	795.1	895.0	933.1
բ.Մասիս	515.7	620.5	575.0	706.4	735.4
գյուղեր	3 409.5	4 774.4	4 636.4	5 321.4	5 824.9
Արմավիր	4 569.3	5 158.5	4 904.4	5 639.8	6 238.9
բ.Արմավիր	965.3	985.2	1 002.9	1 110.4	1 206.4
բ.Մեծամոր	289.8	312.1	316.3	357.0	377.9
բ.Վաղարշապատ	1 407.8	1 648.1	1 560.5	1 854.4	2 048.7
գյուղեր	1 906.4	2 213.1	2 024.7	2 318.0	2 605.9
Գեղարքունիք	2 303.3	2 584.7	2 227.4	2 399.0	2 643.0
բ.Գավառ	574.5	628.3	547.5	605.3	677.3
բ.Ճամբարակ	50.8	86.2	71.9	79.2	81.9
բ.Մարտունի	254.8	226.5	207.7	228.4	244.3
բ.Սևան	441.3	480.5	459.0	541.9	583.7
բ.Վարդենիս	240.1	344.1	185.8	133.2	128.8
գյուղեր	741.8	819.1	755.5	811.0	927.0
Լոռի	4 651.9	4 547.8	4 490.3	5 001.3	5 544.5
բ.Վանաձոր	2 239.0	2 150.9	2 292.1	2 590.2	2 789.7
բ.Այվերդի	361.7	405.0	362.6	387.4	438.8
բ.Ախթալա ¹	46.4	55.5	53.4	58.1	64.9
բ.Թումանյան	12.7	19.2	18.1	18.4	22.0
բ.Շամլուղ	70.0	80.0	70.0	-	-
բ.Սպիտակ	310.6	315.0	314.1	357.3	385.6
բ.Ստեփանավան	356.3	382.8	369.0	442.6	506.5
բ.Տաշիր	285.3	322.2	267.7	299.7	343.8
գյուղեր	969.9	817.2	743.3	847.6	993.2
Վոտայք	8 173.6	7 950.3	7 848.0	9 124.5	10 217.7
բ.Արուվյան	1 595.2	1 723.0	1 676.3	1 807.6	1 975.9
բ.Բյուրեղավան	205.0	252.0	249.1	286.1	299.0
բ.Հրազդան	1 048.8	1 204.9	1 114.5	1 358.2	1 537.9
բ.Չարենցավան	595.0	665.8	658.2	721.9	795.6

¹ Ներառյալ Շամլուղ քաղաքը:

ՀՀ բնակարանային ֆոնդը և կոմունալ տնտեսությունը 2020թ.

	2016	2017	2018	2019	2020
բ.Ծաղկաձոր	70.9	83.2	86.9	79.2	95.5
բ.Եղվարդ	378.4	392.0	413.0	440.4	505.0
բ.Նոր Հաճն	330.6	340.4	353.0	361.8	372.0
գյուղեր	3 949.7	3 289.0	3 297.0	4 069.3	4 636.8
Շիրակ	4 670.3	5 011.8	4 929.9	5 486.0	5 780.3
բ.Գյումրի	2 938.0	3 078.2	2 984.3	3 420.7	3 589.1
բ.Մարալիկ	140.0	153.8	159.8	175.4	180.8
բ.Արթիկ	411.5	446.5	440.9	461.5	513.8
գյուղեր	1 180.8	1 333.3	1 344.9	1 428.4	1 496.6
Սյունիք	2 988.1	3 490.6	3 360.4	3 679.6	3 897.8
բ.Կապան	1 084.1	1 168.3	1 182.4	1 283.5	1 365.0
բ.Գորիս	458.7	512.0	456.0	542.9	629.3
բ.Քաջարան	429.0	432.0	422.0	425.5	440.2
բ.Մեղրի	148.0	169.1	164.3	173.5	180.7
բ.Ագարակ	156.0	187.7	178.5	190.1	194.9
բ.Սիսիան	382.2	599.5	547.0	619.6	618.7
բ.Դաստակերտ	0.1	0.1	0.1	0.1	0.1
գյուղեր	330.0	421.9	410.1	444.4	468.9
Վայոց ձոր	703.5	821.6	734.1	785.0	867.4
բ.Եղեգնաձոր	246.1	316.7	302.0	308.0	334.5
բ.Վայք	149.4	235.5	195.1	228.1	253.0
բ.Ջերմուկ	132.8	143.5	135.0	135.0	155.0
գյուղեր	175.2	125.9	102.0	113.9	124.9
Տավուշ	1 297.3	1 585.4	1 510.9	1 750.4	1 855.1
բ.Իջևան	357.0	399.0	390.0	456.7	466.6
բ.Նոյեմբերյան	191.9	205.2	177.4	239.5	223.4
բ.Այրում	51.8	67.1	62.2	75.3	83.0
բ.Բերդ	178.8	240.4	224.4	247.9	280.9
բ.Դիլիջան	377.1	442.7	424.7	476.6	530.9
գյուղեր	140.7	231.0	232.2	254.4	270.3
Ընդամենը ՀՀ	73 947.3	80 225.6	79 288.4	88 316.4	95 207.1
քաղաքներ	60 381.4	65 090.3	64 800.3	71 613.0	76 598.8
գյուղեր	13 565.9	15 135.3	14 488.1	16 703.4	18 608.3

Կոմունալ-կենցաղային և արտադրական կարիքների համար տրված ջրի ծավալն ըստ
ՀՀ մարզերի և Երևան քաղաքի, 2016-2020թթ.

հազ. խոր. մ

	2016	2017	2018	2019	2020
ք.Երևան	25 988.7	25 027.5	25 301.8	26 817.1	24 866.6
Արագածոտն	607.0	525.3	598.9	509.7	560.4
բ.Աշտարակ	262.2	284.5	282.6	234.1	245.9
բ.Թալին	40.0	89.8	77.7	65.2	64.7
բ.Ապարան	37.3	39.3	52.4	63.3	79.9
գյուղեր	267.5	111.7	186.2	147.1	169.9
Արարատ	1 576.4	1 112.5	1 184.7	1 331.9	1 228.9
բ.Արարատ	240.1	242.4	219.4	221.5	94.3
բ.Վեդի	43.5	44.7	42.7	50.6	52.7
բ.Արտաշատ	117.6	152.7	158.4	155.8	300.7
բ.Մասիս	151.8	138.5	194.0	185.3	187.4
գյուղեր	1 023.4	534.2	570.2	718.7	593.8
Արմավիր	936.7	952.2	1 049.5	1 138.6	1 011.6
բ.Արմավիր	211.3	258.8	269.5	252.0	230.6
բ.Մեծամոր	20.4	32.0	27.6	26.8	23.2
բ.Վաղարշապատ	579.8	393.7	448.4	552.9	509.4
գյուղեր	125.2	267.7	304.0	306.9	248.4
Գեղարքունիք	525.3	546.5	563.4	819.6	713.8

	2016	2017	2018	2019	2020
բ.Գավառ	110.0	88.0	90.0	91.7	86.8
բ.Ճամբարակ	7.2	12.4	12.3	12.4	9.1
բ.Մարտունի	47.1	38.0	37.5	62.3	34.6
բ.Սևան	63.7	77.6	74.9	78.2	121.9
բ.Վարդենիս	235.5	255.4	286.4	521.9	407.1
գյուղեր	61.8	75.1	62.3	53.1	54.3
Լոռի	912.6	1 131.8	1 263.6	1 126.3	1 061.0
բ.Վանաձոր	358.0	410.5	606.4	507.9	450.9
բ.Այվերդի	242.8	373.5	193.0	202.0	83.6
բ.Այթալա ¹	27.2	17.5	15.5	18.5	16.7
բ.Թումանյան	0.6	5.5	9.0	5.9	7.1
բ.Շամլուղ	-	-	-	-	-
բ.Սպիտակ	46.9	38.6	46.8	60.6	50.0
բ.Ստեփանավան	131.6	140.5	152.6	143.1	126.7
բ.Տաշիր	53.6	69.2	62.0	68.9	65.3
գյուղեր	51.9	76.5	178.3	119.4	260.7
Կոտայք	1 469.9	3 030.4	3 175.4	3 380.5	3 339.3
բ.Արմվյան	397.4	646.7	571.4	639.7	566.2
բ.Բյուրեղավան	115.1	131.0	129.4	115.2	146.9
բ.Հրազդան	158.7	242.7	261.0	296.9	226.7
բ.Չարենցավան	264.0	236.7	305.8	228.1	255.8
բ.Ծաղկաձոր	204.8	212.5	227.5	259.8	242.3
բ.Եղվարդ	145.9	251.8	278.2	273.4	271.5
բ.Նոր Հաճն	58.0	59.0	53.0	59.4	49.0
գյուղեր	126.0	1 250.0	1 349.1	1 508.0	1 580.9
Շիրակ	1 441.6	1 259.9	1 674.2	1 856.4	1 646.6
բ.Գյումրի	294.0	916.2	1 156.4	1 224.0	1 019.5
բ.Մարալիկ	50.0	45.8	69.0	69.7	68.1
բ.Արթիկ	90.3	72.6	66.8	73.5	101.5
գյուղեր	1 007.3	225.3	382.0	489.2	457.5
Մյունիք	8 517.7	2 381.2	2 443.2	3 157.6	2 249.0
բ.Կապան	549.3	635.0	632.3	668.0	456.9
բ.Գորիս	294.4	322.4	323.6	300.3	270.7
բ.Քաջարան	517.0	695.5	655.8	1 326.5	683.3
բ.Սեղրի	47.2	58.9	73.4	77.5	76.9
բ.Ագարակ	6 757.8	340.0	353.5	337.6	319.8
բ.Սիսիան	249.3	235.2	243.9	292.6	272.5
բ.Դաստակերտ	0.3	0.3	0.3	0.3	0.3
գյուղեր	102.4	93.9	160.4	154.8	168.6
Վայոց ձոր	528.4	529.5	522.3	594.0	516.9
բ.Եղեգնաձոր	170.6	209.2	171.3	203.4	166.9
բ.Վայք	179.4	204.2	216.0	258.7	235.5
բ.Ջերմուկ	153.8	109.2	128.2	121.8	106.4
գյուղեր	24.6	6.9	6.8	10.1	8.1
Տավուշ	666.5	803.7	874.5	881.7	797.0
բ.Իջևան	201.8	205.3	233.1	257.9	212.2
բ.Նոյեմբերյան	24.5	45.4	47.1	43.0	34.0
բ.Այրում	3.9	5.9	6.6	8.8	11.6
բ.Բերդ	86.2	91.2	111.5	79.2	63.8
բ.Դիլիջան	341.1	431.5	450.6	454.6	427.8
գյուղեր	9.0	24.4	25.6	38.2	47.6
Աղստև	43 170.8	37 300.5	38 651.5	41 613.4	37 991.1
քաղաքներ	40 371.7	34 634.8	35 426.6	38 067.9	34 401.3
գյուղեր	2 799.1	2 665.7	3 224.9	3 545.5	3 589.8

¹ Ներառյալ Շամլուղ քաղաքը: