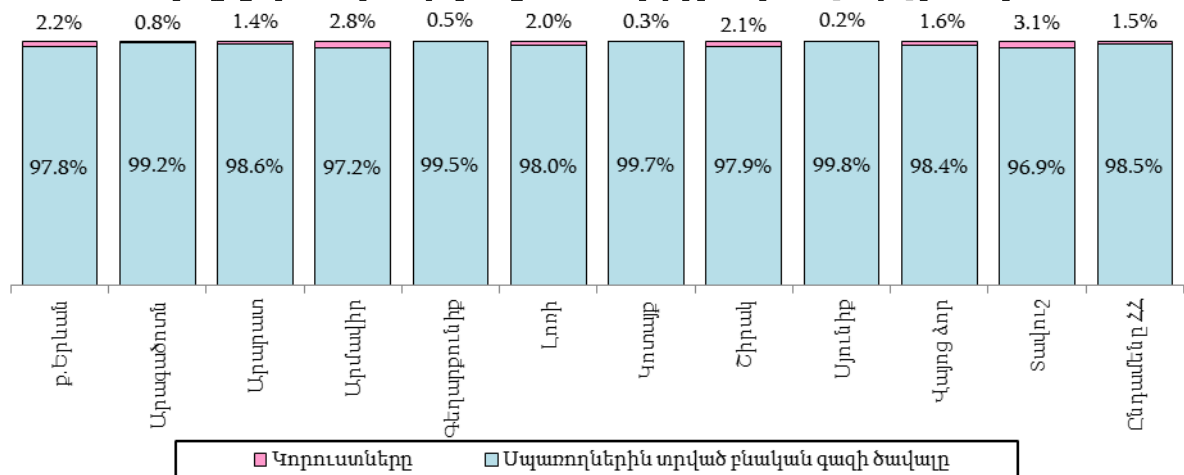


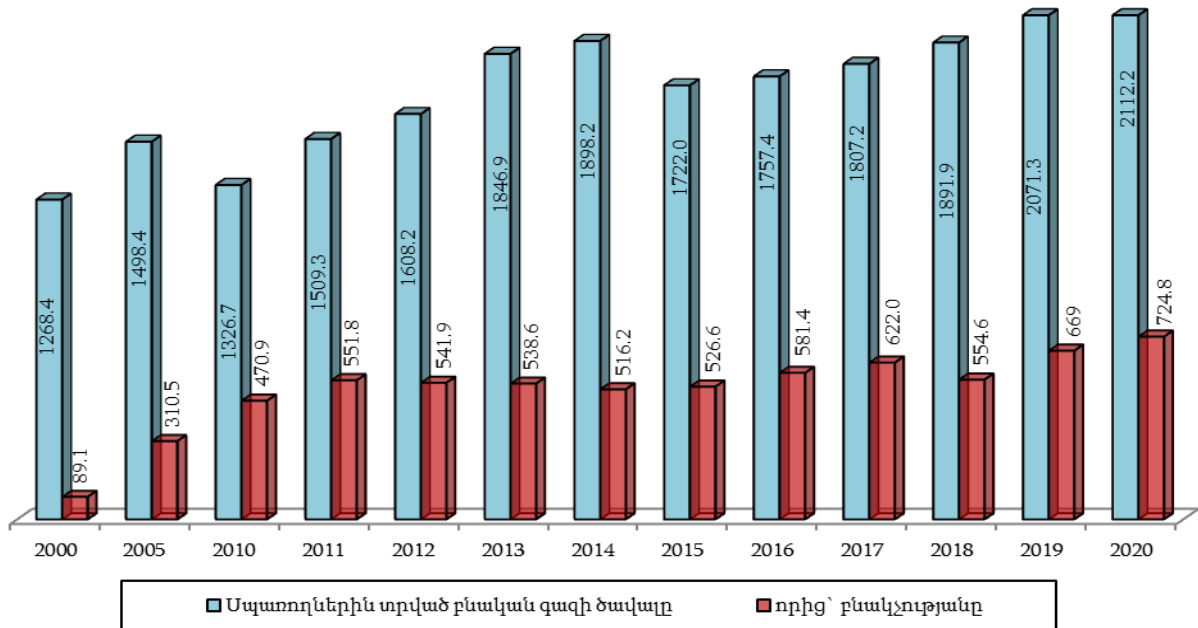
	Սպառողներին տրված գազի ծավալը	այդ թվում՝		
		բնակչությանը	կոմունալ-կենցաղային օբյեկտներին	արտադրությանը
Կոտայք	523.706	79.977	0.174	443.555
բ.Արովյան	25.780	13.565	0.044	12.171
բ.Բյուրեղավան	5.538	1.897	-	3.641
բ.Հրազդան	342.165	13.280	0.062	328.823
բ.Չարենցավան	14.644	5.618	0.057	8.969
բ.Ծաղկաձոր	2.489	1.412	-	1.077
բ.Եղվարդ	9.589	3.482	0.003	6.104
բ.Նոր Հաճն	2.451	2.131	0.002	0.318
գյուղական բնակավայրերում	121.050	38.592	0.006	82.452
Շիրակ	112.422	55.204	0.320	56.898
բ.Գյումրի	71.327	37.190	0.254	33.883
բ.Մարալիկ	3.135	1.565	0.014	1.556
բ.Արթիկ	11.118	4.893	0.013	6.212
գյուղական բնակավայրերում	26.842	11.556	0.039	15.247
Մյունիք	56.747	21.392	0.123	35.232
բ.Կապան	20.628	8.104	0.071	12.453
բ.Գորիս	11.955	4.465	0.027	7.463
բ.Քաջարան	8.549	2.601	0.013	5.935
բ.Սիսիան	1.606	0.020	-	1.586
բ.Ագարակ	7.151	2.793	0.011	4.347
գյուղական բնակավայրերում	6.858	3.409	0.001	3.448
Վայոց ձոր	20.430	6.197	0.015	14.218
բ.Եղեգնաձոր	6.565	1.962	0.007	4.596
բ.Վայք	4.995	1.124	0.001	3.870
բ.Ջերմուկ	2.825	1.240	0.007	1.578
գյուղական բնակավայրերում	6.045	1.871	-	4.174
Տավուշ	47.636	16.289	0.027	31.320
բ.Իջևան	11.034	3.312	0.008	7.714
բ.Նոյեմբերյան	3.691	0.835	0.001	2.855
բ.Բերդ	4.349	1.153	0.002	3.194
բ.Դիլիջան	11.134	4.196	0.015	6.923
բ.Այրում	1.832	0.301	-	1.531
գյուղական բնակավայրերում	15.596	6.492	0.001	9.103
Ընդամենը ՀՀ	2 112.229	724.816	4.497	1 382.916
քաղաքային բնակավայրերում	1 645.257	533.329	4.444	1 107.484
գյուղական բնակավայրերում	466.972	191.487	0.053	275.432

Սպառողներին տրված բնական գազի ծավալի և կորստի մասնաբաժինները նրանց բաց թողնված գազի ընդհանուր ծավալում ըստ ՀՀ մարզերի և Երևան քաղաքի, 2020թ.



Բնական գազի իրացման ծավալները, 2000-2020թթ.

մլն. խոր. մ



Բնակչությանը տրված բնական գազի ծավալն ըստ ՀՀ մարզերի և ըստ քաղաքային ու գյուղական բնակավայրերի, 2020թ.

մլն. խոր. մ

	Ընդամենը	այդ թվում՝	
		քաղաքային բնակավայրերում	գյուղական բնակավայրերում
ք. Երևան	314.42	314.42	-
Արագածոտն	19.683	8.660	11.023
Արարատ	59.69	15.319	44.371
Արմավիր	59.55	23.473	36.077
Գեղարքունիք	46.69	19.421	27.269
Լոռի	45.724	34.897	10.827
Կոտայք	79.977	41.385	38.592
Շիրակ	55.204	43.648	11.556
Սյունիք	21.392	17.983	3.409
Վայոց ձոր	6.197	4.326	1.871
Տավուշ	16.289	9.797	6.492
Ընդամենը ՀՀ	724.816	533.329	191.487

Բնակչությանը տրված բնական գազի ծավալը մեկ բնակչի հաշվով ըստ ՀՀ մարզերի և ըստ քաղաքային ու գյուղական բնակավայրերի, 2020թ.

խոր. մ

	Քաղաքային բնակավայրեր	Գյուղական բնակավայրեր	Ընդամենը
ք. Երևան	289.0	-	289.0
Արագածոտն	324.6	112.6	158.0
Արարատ	212.7	240.4	232.6
Արմավիր	284.6	198.8	225.7
Գեղարքունիք	292.6	169.3	205.3
Լոռի	277.6	124.1	214.7
Կոտայք	302.5	337.8	318.6
Շիրակ	322.4	120.6	238.8
Սյունիք	194.4	77.4	156.6
Վայոց ձոր	255.0	59.7	128.3
Տավուշ	192.1	92.7	134.6
Ընդամենը ՀՀ	281.6	179.4	244.7

Ըստ ՀՀ պետական եկամուտների կոմիտեի տեղեկատվության, 2020թ. հանրապետություն մուտք է գործել 51 518.8 տ հեղուկ գազ: Ըստ «Գազպրոմ Արմենիա» ՓԲԸ տեղեկատվության, 2020թ. գազամատակարարման բաժանորդային համակարգում ընդգրկվածներին տրվել է 1 594.4 տոննա հեղուկ գազ:

Հեղուկ գազի ստացումը և իրացումը, 2020թ.

տոննա

	Ընդամենը
Գազի ծավալը տարեսկզբին	304.2
Տարվա ընթացքում ստացված գազի ծավալը	1 500.9
Կորուստը	23.9
Գազի իրացումը	1 594.4
որից՝ բնակչության կողմից	211.8
Գազի ծավալը տարեվերջին	186.8

Հեղուկ գազի իրացման ծավալն ըստ ՀՀ մարզերի և ըստ քաղաքային ու գյուղական բնակավայրերի, 2020թ.

տոննա

	Ընդամենը	այդ թվում՝	
		քաղաքային բնակավայրերում	գյուղական բնակավայրերում
ք.Երևան	500.567	500.567	-
Արագածոտն	123.813	-	123.813
Արարատ	60.455	30.356	30.099
Արմավիր	92.153	77.55	14.603
Գեղարքունիք	235.115	149.525	85.590
Լոռի	4.770	3.520	1.250
Կոտայք	521.601	44.208	477.393
Շիրակ	8.500	8.500	-
Սյունիք	5.650	5.650	-
Վայոց ձոր	10.020	10.020	-
Տավուշ	31.750	4.230	27.520
Ընդամենը ՀՀ	1 594.394	834.126	760.268

Բնական և հեղուկ գազի իրացումից ստացված ֆինանսական ընդհանրացված ցուցանիշները, 2020թ.

մլն. դրամ

	Ընդամենը	այդ թվում՝ ըստ տրված գազի տեսակի	
		բնական	հեղուկ
Մուտքեր	253 471.8	253 080.6	391.2
որից՝ բնակչությունից	82 339.7	82 286.7	53.0
Ծախսեր	253 047.4	252 664.2	383.2

Հանրապետությունում իրացված բնական գազի դիմաց չվճարելու պատճառով տարիների ընթացքում կուտակված պարտքը 2021թ. հունվարի 1-ի դրությամբ կազմել է 35 781.7 մլն. դրամ, որից բնակչությունից՝ 17 111.0 մլն. դրամ:

Գազի փողոցային ցանցի միագիծ երկարությունն ըստ
ՀՀ մարզերի և Երևան քաղաքի, 2016-2020թթ.

ա) գործարկվել է տարվա ընթացքում

	2016	2017	2018	2019	2020
ք.Երևան	107.10	9.99	13.29	87.52	297.39
Արագածոտն	24.26	146.65	7.79	1.51	74.36
Արարատ	-	76.04	2.40	4.65	129.72
Արմավիր	3.71	0.82	4.96	0.86	151.53
Գեղարքունիք	42.90	4.52	7.13	16.18	184.24
Լոռի	15.00	-	46.72	7.55	0.25
Կոտայք	8.55	-	1.53	39.34	269.42
Շիրակ	1.53	52.91	3.07	0.26	396.50
Սյունիք	2.63	29.02	1.38	13.84	12.11
Վայոց ձոր	11.67	0.84	38.65	0.92	8.22
Տավուշ	52.18	73.76	47.88	7.04	19.29
Ընդամենը ՀՀ	269.53	394.55	174.80	179.67	1 543.03

քաղաքային բնակավայրերում

	2016	2017	2018	2019	2020
ք.Երևան	107.10	9.99	13.29	87.52	297.39
Արագածոտն	3.72	4.21	0.33	0.18	26.80
Արարատ	-	9.00	0.87	0.27	38.48
Արմավիր	0.49	0.10	0.20	0.15	47.96
Գեղարքունիք	13.38	3.08	4.54	5.41	45.37
Լոռի	6.38	-	6.11	7.38	0.25
Կոտայք	6.20	-	0.51	39.34	133.25
Շիրակ	-	-	0.64	0.12	316.20
Սյունիք	2.15	0.28	1.38	1.29	11.49
Վայոց ձոր	0.65	0.84	-	0.13	5.94
Տավուշ	0.29	2.12	0.14	0.54	14.80
Ընդամենը ՀՀ	140.36	29.62	28.01	142.33	937.93

գյուղական բնակավայրերում

	2016	2017	2018	2019	2020
Արագածոտն	20.54	142.44	7.46	1.33	47.56
Արարատ	-	67.04	1.53	4.38	91.24
Արմավիր	3.22	0.72	4.76	0.71	103.57
Գեղարքունիք	29.52	1.44	2.59	10.77	138.87
Լոռի	8.62	-	40.61	0.17	-
Կոտայք	2.35	-	1.02	-	136.17
Շիրակ	1.53	52.91	2.43	0.14	80.30
Սյունիք	0.48	28.74	-	12.55	0.62
Վայոց ձոր	11.02	-	38.65	0.79	2.28
Տավուշ	51.89	71.64	47.74	6.50	4.49
Ընդամենը ՀՀ	129.17	364.93	146.79	37.34	605.10

բ) տարեվերջին

կմ

	2016	2017	2018	2019	2020
ք.Երևան	1 750.87	1 760.86	1 774.15	1 861.67	2 159.06
Արագածոտն	884.14	1 030.79	1 038.47	1 039.98	1 114.34
Արարատ	1 436.88	1 512.45	1 514.85	1 519.27	1 648.99
Արմավիր	1 724.46	1 725.28	1 730.23	1 731.09	1 882.62
Գեղարքունիք	964.69	969.21	976.34	992.52	1 176.76
Լոռի	1 424.13	1 424.13	1 469.87	1 477.42	1 476.36
Կոտայք	1 059.51	977.94	980.57	978.64	1 248.06
Շիրակ	1 256.61	1 309.28	1 312.35	1 312.61	1 709.11
Սյունիք	519.27	548.29	547.92	533.11	545.22
Վայոց ձոր	193.08	193.92	232.57	233.49	241.71
Տավուշ	906.87	980.63	1 027.82	1 034.86	1 054.15
Ընդամենը ՀՀ	12 120.51	12 432.78	12 605.14	12 714.66	14 256.38

քաղաքային բնակավայրերում

կմ

	2016	2017	2018	2019	2020
ք.Երևան	1 750.87	1 760.86	1 774.15	1 861.67	2 159.06
Արագածոտն	169.76	173.97	174.18	174.36	201.16
Արարատ	259.89	268.42	269.29	269.33	307.81
Արմավիր	386.41	386.51	386.71	386.86	434.82
Գեղարքունիք	238.09	241.17	245.70	251.11	296.48
Լոռի	655.02	655.02	660.16	667.54	667.79
Կոտայք	399.74	346.35	347.97	384.57	517.82
Շիրակ	557.70	557.46	558.10	558.22	874.42
Սյունիք	277.29	277.57	278.95	251.59	263.08
Վայոց ձոր	61.91	62.75	62.76	62.89	68.83
Տավուշ	326.98	329.10	328.55	329.09	343.89
Ընդամենը ՀՀ	5 083.66	5 059.18	5 086.52	5 197.23	6 135.16

գյուղական բնակավայրերում

կմ

	2016	2017	2018	2019	2020
Արագածոտն	714.38	856.82	864.29	865.62	913.18
Արարատ	1 176.99	1 244.03	1 245.56	1 249.94	1 341.18
Արմավիր	1 338.05	1 338.77	1 343.52	1 344.23	1 447.80
Գեղարքունիք	726.60	728.04	730.64	741.41	880.28
Լոռի	769.11	769.11	809.71	809.88	808.57
Կոտայք	659.77	631.59	632.60	594.07	730.24
Շիրակ	698.91	751.82	754.25	754.39	834.69
Սյունիք	241.98	270.72	268.97	281.52	282.14
Վայոց ձոր	131.17	131.17	169.81	170.60	172.88
Տավուշ	579.89	651.53	699.27	705.77	710.26
Ընդամենը ՀՀ	7 036.85	7 373.60	7 518.62	7 517.43	8 121.22

Գազի փողոցային ցանցի միագիծ երկարությունն ըստ քաղաքային
բնակավայրերի տարեվերջին, 2016-2020թթ.

կմ

	2016	2017	2018	2019	2020
Երևան	1 750.87	1 760.86	1 774.15	1 861.67	2 159.06
Աշտարակ	98.65	98.65	98.88	99.00	116.19
Ապարան	42.11	42.11	42.00	42.01	47.00
Թալին	29.00	33.21	33.30	33.35	37.97
Արարատ	28.98	29.00	29.02	29.04	31.97
Վեդի	48.07	48.07	48.32	48.33	52.07
Արտաշատ	117.54	117.07	117.37	117.61	128.11
Մասիս	65.30	74.28	74.58	74.35	95.66
Արմավիր	183.47	183.50	183.63	183.68	193.35
Մեծամոր	21.11	21.13	21.14	21.16	24.80
Վաղարշապատ	181.83	181.88	181.94	182.02	216.67
Գավառ	70.60	70.60	70.73	72.22	92.92
Մարտունի	34.78	35.32	39.12	42.94	46.74
Սևան	70.33	70.33	70.55	70.61	83.24
Վարդենիս	41.72	41.72	41.90	41.90	45.71
Ճամբարակ	20.66	23.20	23.40	23.44	27.87
Վանաձոր	317.32	317.32	317.70	317.84	317.99
Ալավերդի	45.15	45.15	46.60	46.63	46.66
Ախթալա	11.78	11.78	13.45	13.47	13.48
Թումանյան	13.33	13.33	12.93	12.93	12.94
Սպիտակ	103.22	103.22	102.63	102.66	102.68
Ստեփանավան	93.34	93.34	94.09	94.11	94.13
Տաշիր	70.88	70.88	72.75	79.90	79.91
Աբովյան	94.71	94.71	94.78	92.04	159.15
Բյուրեղավան	14.73	14.73	14.75	14.81	23.33
Հրազդան	150.20	149.76	150.73	152.99	178.35
Չարենցավան	46.18	46.18	46.34	46.38	48.35
Ծաղկաձոր	14.66	14.55	14.91	14.92	20.20
Եղվարդ	52.85	18.69	18.72	46.80	59.48
Նոր-Հաճն	26.41	7.73	7.74	16.63	28.96
Գյումրի	455.94	455.70	455.70	455.78	636.20
Մարալիկ	26.31	26.31	26.51	26.52	54.45
Արթիկ	75.45	75.45	75.89	75.92	183.77
Կապան	147.55	147.71	148.37	127.64	134.30
Գորիս	71.55	71.57	72.20	68.54	72.38
Քաջարան	12.38	12.38	12.38	12.38	12.51
Ագարակ	-	-	-	1.29	1.29
Սիսիան	45.81	45.91	46.01	41.74	42.60
Եղեգնաձոր	26.54	26.54	26.55	26.60	28.99
Վայք	21.22	22.06	22.06	22.08	23.53
Ջերմուկ	14.15	14.15	14.15	14.21	16.31
Իջևան	101.07	101.64	101.71	101.75	105.57
Նոյեմբերյան	43.73	43.74	43.74	43.75	45.16
Բերդ	51.13	52.60	51.90	51.93	54.94
Դիլիջան	124.18	124.24	124.29	124.59	130.35
Այրում	6.87	6.88	6.91	7.07	7.87
Ընդամենը	5 083.66	5 059.18	5 086.52	5 197.23	6 135.16

Գազաֆիկացված բնակարանների և բնակելի տների քանակն ըստ
ՀՀ մարզերի և Երևան քաղաքի, 2016-2020թթ.

ա) գործարկվել է տարվա ընթացքում

	<i>միավոր</i>				
	2016	2017	2018	2019	2020
ք.Երևան	4 370	4 500	5 226	4 579	5 062
Արագածոտն	571	1 076	1 024	1 006	847
Արարատ	544	843	1 006	954	1 192
Արմավիր	516	748	1 046	1 018	1 048
Գեղարքունիք	314	358	354	352	280
Լոռի	431	628	566	571	545
Կոտայք	794	926	1 085	1 077	1 218
Շիրակ	427	588	575	478	435
Սյունիք	239	268	276	335	230
Վայոց ձոր	104	185	219	212	133
Տավուշ	291	841	690	554	350
Ընդամենը ՀՀ	8 601	10 961	12 067	11 136	11 340

քաղաքային բնակավայրերում

	<i>միավոր</i>				
	2016	2017	2018	2019	2020
ք.Երևան	4 370	4 500	5 226	4 579	5 062
Արագածոտն	109	133	127	127	119
Արարատ	166	217	233	261	1 192
Արմավիր	220	266	298	303	324
Գեղարքունիք	157	148	167	161	117
Լոռի	301	435	362	401	389
Կոտայք	416	528	570	493	525
Շիրակ	230	232	248	234	253
Սյունիք	194	199	218	306	188
Վայոց ձոր	37	31	47	58	31
Տավուշ	114	167	151	142	124
Ընդամենը ՀՀ	6 314	6 856	7 647	7 065	8 324

գյուղական բնակավայրերում

	<i>միավոր</i>				
	2016	2017	2018	2019	2020
Արագածոտն	462	943	897	879	728
Արարատ	378	626	773	693	-
Արմավիր	296	482	748	715	724
Գեղարքունիք	157	210	187	191	163
Լոռի	130	193	204	170	156
Կոտայք	378	398	515	584	693
Շիրակ	197	356	327	244	182
Սյունիք	45	69	58	29	42
Վայոց ձոր	67	154	172	154	102
Տավուշ	177	674	539	412	226
Ընդամենը ՀՀ	2 287	4 105	4 420	4 071	3 016

բ) տարեվերջին

միավոր

	2016	2017	2018	2019	2020
ք.Երևան	272 001	276 501	281 727	286 306	291 368
Արագածոտն	17 147	18 223	19 242	20 248	21 095
Արարատ	48 133	48 976	49 982	50 936	51 903
Արմավիր	50 767	51 515	52 561	53 579	54 627
Գեղարքունիք	46 469	46 827	47 181	47 533	47 813
Լոռի	64 549	65 177	65 743	66 314	66 859
Կոտայք	64 877	65 803	66 888	67 965	69 183
Շիրակ	55 799	56 387	56 962	57 440	57 875
Սյունիք	25 005	25 273	25 549	25 884	26 114
Վայոց ձոր	7 710	7 895	8 114	8 326	8 459
Տավուշ	26 964	27 805	28 495	29 049	29 399
Ընդամենը ՀՀ	679 421	690 382	702 444	713 580	724 695

քաղաքային բնակավայրերում

միավոր

	2016	2017	2018	2019	2020
ք.Երևան	272 001	276 501	281 727	286 306	291 368
Արագածոտն	8 394	8 527	8 654	8 781	8 900
Արարատ	15 775	15 992	16 225	16 486	17 678
Արմավիր	23 054	23 320	23 618	23 921	24 245
Գեղարքունիք	19 567	19 715	19 882	20 043	20 160
Լոռի	46 397	46 832	47 194	47 595	47 984
Կոտայք	39 131	39 659	40 229	40 722	41 247
Շիրակ	44 028	44 260	44 508	44 742	44 995
Սյունիք	20 154	20 353	20 571	20 877	21 065
Վայոց ձոր	5 870	5 901	5 948	6 006	6 037
Տավուշ	14 147	14 314	14 465	14 607	14 731
Ընդամենը ՀՀ	508 518	515 374	523 021	530 086	538 410

գյուղական բնակավայրերում

միավոր

	2016	2017	2018	2019	2020
Արագածոտն	8 753	9 696	10 588	11 467	12 195
Արարատ	32 358	32 984	33 757	34 450	34 225
Արմավիր	27 713	28 195	28 943	29 658	30 382
Գեղարքունիք	26 902	27 112	27 299	27 490	27 653
Լոռի	18 152	18 345	18 549	18 719	18 875
Կոտայք	25 746	26 144	26 659	27 243	27 936
Շիրակ	11 771	12 127	12 454	12 698	12 880
Սյունիք	4 851	4 920	4 978	5 007	5 049
Վայոց ձոր	1 840	1 994	2 166	2 320	2 422
Տավուշ	12 817	13 491	14 030	14 442	14 668
Ընդամենը ՀՀ	170 903	175 008	179 423	183 494	186 285

Գազաֆիկացված բնակարանների և բնակելի տների քանակն ըստ քաղաքային բնակավայրերի տարեվերջին, 2016-2020թթ.

միավոր

	2016	2017	2018	2019	2020
Երևան	272 001	276 501	281 727	286 306	291 368
Աշտարակ	5 370	5 455	5 531	5 619	5 709
Ապարան	1 598	1 625	1 481	1 650	1 656
Թալին	1 426	1 447	1 642	1 512	1 535
Արարատ	2 443	2 476	2 519	2 567	3 539
Վեդի	2 384	2 410	2 430	2 447	2 468
Արտաշատ	6 386	6 484	6 568	6 689	6 786
Մասիս	4 562	4 622	4 708	4 783	4 885

ՀՀ բնակարանային ֆոնդը և կոմունալ տնտեսությունը 2020թ.

	2016	2017	2018	2019	2020
Արմավիր	7 899	7 972	8 048	8 130	8 221
Մեծամոր	2 442	2 476	2 529	2 566	2 610
Վաղարշապատ	12 713	12 872	13 041	13 225	13 414
Գավառ	6 195	6 229	6 276	6 315	6 346
Մարտունի	2 972	2 997	3 030	3 053	3 068
Սևան	6 003	6 051	6 089	6 134	6 177
Վարդենիս	3 074	3 093	3 116	3 144	3 156
Ճամբարակ	1 323	1 345	1 371	1 397	1 413
Վանաձոր	30 595	30 879	31 087	31 344	31 595
Այվերդի	4 524	4 600	4 671	4 733	4 784
Ախթալա	387	395	408	421	433
Թումանյան	370	378	380	383	388
Սպիտակ	3 792	3 814	3 842	3 869	3 892
Ստեփանավան	3 937	3 963	3 985	4 007	4 039
Տաշիր	2 792	2 803	2 821	2 838	2 853
Արմվյան	12 811	12 926	13 071	13 195	13 303
Բյուրեղավան	1 945	1 972	2 008	2 039	2 071
Հրազդան	12 556	12 753	12 940	13 105	13 293
Չարենցավան	6 267	6 355	6 467	6 555	6 649
Ծաղկաձոր	637	683	701	718	739
Եղվարդ	2 639	2 674	2 728	2 777	2 835
Նոր-Հաճն	2 276	2 296	2 314	2 333	2 357
Գյումրի	37 743	37 917	38 115	38 297	38 501
Մարալիկ	1 618	1 641	1 652	1 665	1 680
Արթիկ	4 667	4 702	4 741	4 780	4 814
Կապան	9 879	10 004	10 152	10 316	10 445
Գորիս	4 744	4774	4 804	4 856	4 879
Քաջարան	1 922	1 932	1 936	1 946	1 954
Ագարակ	-	-	-	27	27
Սիսիան	3 609	3 643	3 679	3 732	3 760
Եղեգնաձոր	2 317	2 336	2 358	2 368	2 382
Վայք	1 487	1 493	1 508	1 543	1 558
Ջերմուկ	2 066	2 072	2 082	2 095	2 097
Իջևան	4 838	4 878	4 911	4 949	4 988
Նոյեմբերյան	1 556	1 565	1 574	1 577	1 583
Բերդ	2 090	2 116	2 149	2 170	2 179
Դիլիջան	5 089	5 173	5 237	5 304	5 371
Այրում	574	582	594	607	610
Ընդամենը	508 518	515 374	523 021	530 086	538 410

Սպառողներին բաց թողնված բնական գազի ծավալն ըստ
ՀՀ մարզերի և Երևան քաղաքի, 2016-2020թթ.

մլն. խոր. մ

	2016	2017	2018	2019	2020
ք.Երևան	674.018	685.227	688.756	755.331	733.719
Արագածոտն	54.941	57.388	63.850	70.195	67.473
Արարատ	178.530	209.980	229.107	242.880	253.374
Արմավիր	116.729	123.056	118.105	132.866	137.267
Գեղարքունիք	79.963	84.862	88.770	93.754	94.298
Լոռի	93.475	93.096	95.204	91.560	91.257
Կոտայք	382.804	370.072	404.630	457.541	525.197
Շիրակ	105.211	108.467	109.529	121.200	114.806
Սյունիք	49.313	49.484	52.670	59.118	56.840
Վայոց ձոր	17.468	18.892	20.275	24.054	20.754
Տավուշ	44.725	46.642	49.901	53.634	49.134
Ընդամենը ՀՀ	1 797.177	1 847.166	1 920.797	2 102.133	2 144.119

**Բնական գազի կորուստն ըստ ՀՀ մարզերի և
Երևան քաղաքի, 2016-2020թթ.**

մլն. խոր. մ

	2016	2017	2018	2019	2020
ք.Երևան	19.380	19.948	15.297	14.938	16.052
Արագածոտն	0.710	0.536	0.600	0.548	0.514
Արարատ	3.023	3.823	2.494	3.349	3.559
Արմավիր	3.335	3.880	2.950	3.205	3.761
Գեղարքունիք	-	0.386	0.795	0.725	0.454
Լոռի	3.008	2.436	1.646	1.381	1.760
Կոտայք	6.344	4.937	2.175	1.234	1.491
Շիրակ	1.478	1.702	1.128	1.609	2.384
Սյունիք	0.315	0.198	0.082	0.047	0.093
Վայոց ձոր	0.429	0.338	0.331	2.282	0.324
Տավուշ	1.795	1.769	1.417	1.516	1.498
Ընդամենը ՀՀ	39.817	39.953	28.915	30.834	31.890

**Սպառողներին տրված բնական գազի ծավալն ըստ ՀՀ մարզերի և
Երևան քաղաքի, 2016-2020թթ.**

ա) ընդամենը

մլն. խոր. մ

	2016	2017	2018	2019	2020
ք.Երևան	654.638	665.279	673.459	740.393	717.667
Արագածոտն	54.231	56.852	63.250	69.647	66.959
Արարատ	175.507	206.157	226.613	239.531	249.815
Արմավիր	113.394	119.176	115.155	129.661	133.506
Գեղարքունիք	79.963	84.476	87.975	93.029	93.844
Լոռի	90.467	90.660	93.558	90.179	89.497
Կոտայք	376.460	365.135	402.455	456.307	523.706
Շիրակ	103.733	106.765	108.401	119.591	112.422
Սյունիք	48.998	49.286	52.588	59.071	56.747
Վայոց ձոր	17.039	18.554	19.944	21.772	20.430
Տավուշ	42.930	44.873	48.484	52.118	47.636
Ընդամենը ՀՀ	1 757.360	1 807.213	1 891.882	2 071.299	2 112.229

բ) քաղաքային բնակավայրերում

մլն. խոր. մ

	2016	2017	2018	2019	2020
ք.Երևան	654.638	665.279	673.459	740.393	717.667
Արագածոտն	16.541	38.426	43.308	44.997	42.931
Արարատ	82.468	103.542	117.184	114.863	128.342
Արմավիր	47.331	54.708	53.394	58.769	59.166
Գեղարքունիք	37.063	40.471	43.511	45.786	44.465
Լոռի	73.144	72.331	73.786	69.927	68.136
Կոտայք	275.445	263.710	292.521	327.268	402.656
Շիրակ	73.920	80.333	81.080	90.124	85.580
Սյունիք	40.204	43.339	46.515	52.218	49.889
Վայոց ձոր	12.037	15.026	14.814	15.481	14.385
Տավուշ	26.149	29.149	31.134	34.927	32.040
Ընդամենը ՀՀ	1 338.940	1 406.314	1 470.706	1 594.753	1 645.257

զ) գյուղական բնակավայրերում

մլն. խոր. մ

	2016	2017	2018	2019	2020
Արագածոտն	37.690	18.426	19.942	24.650	24.028
Արարատ	93.039	102.615	109.429	124.668	121.473
Արմավիր	66.063	64.468	61.761	70.892	74.340
Գեղարքունիք	42.900	44.005	44.464	47.243	49.379
Լոռի	17.323	18.329	19.772	20.252	21.361
Կոտայք	101.015	101.425	109.934	129.039	121.050
Շիրակ	29.813	26.432	27.321	29.467	26.842
Սյունիք	8.794	5.947	6.073	6.853	6.858
Վայոց ձոր	5.002	3.528	5.130	6.291	6.045
Տավուշ	16.781	15.724	17.350	17.191	15.596
Ընդամենը ՀՀ	418.420	400.899	421.176	476.546	466.972

Բնակչությանը տրված բնական գազի ծավալն ըստ ՀՀ մարզերի և Երևան քաղաքի, 2016-2020թթ.

ա) ընդամենը

մլն. խոր. մ

	2016	2017	2018	2019	2020
ք.Երևան	273.063	294.636	246.029	299.154	314.42
Արագածոտն	12.396	13.650	13.281	16.871	19.683
Արարատ	42.758	49.254	42.336	54.491	59.69
Արմավիր	41.981	47.564	41.898	53.589	59.55
Գեղարքունիք	35.731	36.867	36.662	41.568	46.69
Լոռի	36.595	36.314	36.711	41.230	45.724
Կոտայք	60.727	63.401	59.338	71.863	79.977
Շիրակ	46.070	47.357	44.401	51.418	55.204
Սյունիք	15.736	15.900	16.410	19.002	21.392
Վայոց ձոր	4.643	5.141	4.738	5.615	6.197
Տավուշ	11.754	11.885	12.750	14.201	16.289
Ընդամենը ՀՀ	581.454	621.969	554.554	669.002	724.816

բ) քաղաքային բնակավայրերում

մլն. խոր. մ

	2016	2017	2018	2019	2020
ք.Երևան	273.063	294.636	246.029	299.154	314.42
Արագածոտն	6.496	7.020	6.400	7.880	8.660
Արարատ	11.859	13.697	11.361	14.287	15.319
Արմավիր	17.253	19.201	17.617	22.049	23.473
Գեղարքունիք	14.566	15.202	15.247	17.474	19.421
Լոռի	28.272	27.972	27.854	31.521	34.897
Կոտայք	32.940	34.196	31.957	38.036	41.385
Շիրակ	37.662	38.528	35.628	41.074	43.648
Սյունիք	13.092	13.197	13.608	15.819	17.983
Վայոց ձոր	3.472	3.812	3.413	3.988	4.326
Տավուշ	7.241	7.223	7.606	8.495	9.797
Ընդամենը ՀՀ	445.916	474.684	416.720	499.777	533.329

գ) գյուղական բնակավայրերում

մլն. խոր. մ

	2016	2017	2018	2019	2020
Արագածոտն	5.900	6.630	6.881	8.991	11.023
Արարատ	30.899	35.557	30.975	40.204	44.371
Արմավիր	24.728	28.363	24.281	31.540	36.077
Գեղարքունիք	21.165	21.665	21.415	24.094	27.269
Լոռի	8.323	8.342	8.857	9.709	10.827

ՀՀ բնակարանային ֆոնդը և կոմունալ տնտեսությունը 2020թ.

	2016	2017	2018	2019	2020
Կոտայք	27.787	29.205	27.381	33.827	38.592
Շիրակ	8.408	8.829	8.773	10.344	11.556
Սյունիք	2.644	2.703	2.802	3.183	3.409
Վայոց ձոր	1.171	1.329	1.325	1.627	1.871
Տավուշ	4.513	4.662	5.144	5.706	6.492
Ընդամենը ՀՀ	135.538	147.285	137.834	169.225	191.487

Բնակչությանը տրված բնական գազի ծավալը մեկ բնակչի հաշվով
ըստ ՀՀ մարզերի և Երևան քաղաքի, 2016-2020թթ.

ա) ընդամենը

	2016	2017	2018	2019	2020
ք.Երևան	254.1	273.8	227.9	276.2	289.0
Արագածոտն	95.9	106.5	105.2	134.9	158.0
Արարատ	165.3	191.0	164.6	212.3	232.6
Արմավիր	157.7	179.1	158.5	203.1	225.7
Գեղարքունիք	154.5	160.4	160.1	182.4	205.3
Լոռի	164.1	165.5	169.6	192.3	214.7
Կոտայք	239.6	251.8	235.8	286.0	318.6
Շիրակ	191.0	199.1	189.5	221.3	238.8
Սյունիք	113.0	114.6	118.9	138.3	156.6
Վայոց ձոր	91.9	102.8	96.1	115.2	128.3
Տավուշ	94.0	95.8	103.8	116.5	134.6
Ընդամենը ՀՀ	194.3	208.7	186.8	225.8	244.7

խոր. մ

բ) քաղաքային բնակավայրերում

	2016	2017	2018	2019	2020
ք.Երևան	254.1	273.8	227.9	276.2	289.0
Արագածոտն	226.3	249.8	234.5	293.1	324.6
Արարատ	162.7	188.4	157.2	198.0	212.7
Արմավիր	204.7	228.9	212.4	267.1	284.6
Գեղարքունիք	211.7	223.6	226.4	261.7	292.6
Լոռի	214.5	215.5	217.2	248.5	277.6
Կոտայք	239.2	249.4	232.8	277.4	302.5
Շիրակ	267.3	276.8	259.2	301.5	322.4
Սյունիք	139.3	140.7	145.4	169.6	194.4
Վայոց ձոր	196.2	217.8	196.5	232.1	255.0
Տավուշ	137.4	137.8	146.4	164.7	192.1
Ընդամենը ՀՀ	234.2	250.0	219.9	263.9	281.6

խոր. մ

գ) գյուղական բնակավայրերում

	2016	2017	2018	2019	2020
Արագածոտն	58.7	66.2	69.5	91.6	112.6
Արարատ	166.4	192.0	167.5	217.9	240.4
Արմավիր	135.9	156.1	133.9	173.9	198.8
Գեղարքունիք	130.2	133.8	132.5	149.5	169.3
Լոռի	91.3	93.1	100.4	110.9	124.1
Կոտայք	240.2	254.6	239.5	296.4	337.8
Շիրակ	83.8	89.5	90.6	107.7	120.6
Սյունիք	58.5	60.1	63.1	72.1	77.4
Վայոց ձոր	35.7	40.9	41.5	51.6	59.7
Տավուշ	62.4	65.1	72.5	81.2	92.7
Ընդամենը ՀՀ	124.6	136.3	128.4	158.3	179.4

խոր. մ

Կոմունալ-կենցաղային կարիքների համար տրված բնական գազի ծավալն
բառ ՀՀ մարզերի և Երևան քաղաքի, 2016-2020թթ.

ա) ընդամենը

մլն. խոր. մ

	2016	2017	2018	2019	2020
ք.Երևան	3.786	3.804	3.070	3.761	3.404
Արագածոտն	0.027	0.029	0.022	0.030	0.036
Արարատ	0.013	0.017	0.013	0.016	0.015
Արմավիր	0.087	0.083	0.065	0.058	0.051
Գեղարքունիք	0.033	0.035	0.038	0.043	0.047
Լոռի	0.267	0.245	0.234	0.284	0.285
Կոտայք	0.158	0.162	0.146	0.173	0.174
Շիրակ	0.103	0.350	0.300	0.374	0.320
Սյունիք	0.106	0.105	0.108	0.126	0.123
Վայոց ձոր	0.019	0.017	0.013	0.015	0.015
Տավուշ	0.022	0.022	0.027	0.026	0.027
Ընդամենը ՀՀ	4.621	4.869	4.036	4.906	4.497

բ) քաղաքային բնակավայրերում

մլն. խոր. մ

	2016	2017	2018	2019	2020
ք.Երևան	3.786	3.804	3.070	3.761	3.404
Արագածոտն	0.014	0.029	0.022	0.030	0.036
Արարատ	0.012	0.016	0.012	0.015	0.014
Արմավիր	0.061	0.077	0.059	0.055	0.048
Գեղարքունիք	0.029	0.034	0.037	0.043	0.047
Լոռի	0.237	0.245	0.234	0.280	0.283
Կոտայք	0.139	0.160	0.145	0.167	0.168
Շիրակ	0.095	0.334	0.280	0.333	0.281
Սյունիք	0.079	0.105	0.107	0.124	0.122
Վայոց ձոր	0.012	0.017	0.013	0.015	0.015
Տավուշ	0.016	0.021	0.026	0.025	0.026
Ընդամենը ՀՀ	4.480	4.842	4.005	4.848	4.444

գ) գյուղական բնակավայրերում

մլն. խոր. մ

	2016	2017	2018	2019	2020
Արագածոտն	0.013	-	-	-	-
Արարատ	0.001	0.001	0.001	0.001	0.001
Արմավիր	0.026	0.006	0.006	0.003	0.003
Գեղարքունիք	0.004	0.001	0.001	-	-
Լոռի	0.030	-	-	0.004	0.002
Կոտայք	0.019	0.002	0.001	0.006	0.006
Շիրակ	0.008	0.016	0.020	0.041	0.039
Սյունիք	0.027	-	0.001	0.002	0.001
Վայոց ձոր	0.007	-	-	-	-
Տավուշ	0.006	0.001	0.001	0.001	0.001
Ընդամենը ՀՀ	0.141	0.027	0.031	0.058	0.053

Արտադրական կարիքների համար տրված բնական գազի ծավալն
ըստ ՀՀ մարզերի և Երևան քաղաքի, 2016-2020թթ.

ա) ընդամենը

մլն. խոր. մ

	2016	2017	2018	2019	2020
ք.Երևան	377.789	366.839	424.360	437.478	399.843
Արագածոտն	41.808	43.173	49.947	52.746	47.240
Արարատ	132.736	156.886	184.264	185.024	190.110
Արմավիր	71.326	71.529	73.192	76.014	73.905
Գեղարքունիք	44.199	47.574	51.275	51.418	47.107
Լոռի	53.605	54.101	56.613	48.665	43.488
Կոտայք	315.575	301.572	342.971	384.271	443.555
Շիրակ	57.560	59.058	63.700	67.799	56.898
Սյունիք	33.156	33.281	36.070	39.943	35.232
Վայոց ձոր	12.377	13.396	15.193	16.142	14.218
Տավուշ	31.154	32.966	35.707	37.891	31.320
Ընդամենը ՀՀ	1 171.285	1 180.375	1 333.292	1 397.391	1 382.916

բ) քաղաքային բնակավայրերում

մլն. խոր. մ

	2016	2017	2018	2019	2020
ք.Երևան	377.789	366.839	424.360	437.478	399.843
Արագածոտն	10.031	31.377	36.886	37.087	34.235
Արարատ	70.597	89.829	105.811	100.561	113.009
Արմավիր	30.017	35.430	35.718	36.665	35.645
Գեղարքունիք	22.468	25.235	28.227	28.269	24.997
Լոռի	44.635	44.114	45.698	38.126	32.956
Կոտայք	242.366	229.354	260.419	289.065	361.103
Շիրակ	36.163	41.471	45.172	48.717	41.651
Սյունիք	27.033	30.037	32.800	36.275	31.784
Վայոց ձոր	8.553	11.197	11.388	11.478	10.044
Տավուշ	18.892	21.905	23.502	26.407	22.217
Ընդամենը ՀՀ	888.544	926.788	1 049.981	1 090.128	1 107.484

գ) գյուղական բնակավայրերում

մլն. խոր. մ

	2016	2017	2018	2019	2020
Արագածոտն	31.777	11.796	13.061	15.659	13.005
Արարատ	62.139	67.057	78.453	84.463	77.101
Արմավիր	41.309	36.099	37.474	39.349	38.260
Գեղարքունիք	21.731	22.339	23.048	23.149	22.110
Լոռի	8.970	9.987	10.915	10.539	10.532
Կոտայք	73.209	72.218	82.552	95.206	82.452
Շիրակ	21.397	17.587	18.528	19.082	15.247
Սյունիք	6.123	3.244	3.270	3.668	3.448
Վայոց ձոր	3.824	2.199	3.805	4.664	4.174
Տավուշ	12.262	11.061	12.205	11.484	9.103
Ընդամենը ՀՀ	282.741	253.587	283.311	307.263	275.432

Սպառողներին տրված բնական գազի ծավալն ըստ ՀՀ մարզերի և
Երևան քաղաքի, 2016-2020թթ.

ա) ընդամենը

մլն. խոր. մ

	2016	2017	2018	2019	2020
ք.Երևան	654.638	665.279	673.459	740.393	717.667
բնակչությանը	273.063	294.636	246.029	299.154	314.42
կոմունալ-կենցաղային օբյեկտներին	3.786	3.804	3.070	3.761	3.404
արտադրությանը	377.789	366.839	424.360	437.478	399.843
Արագածոտն	54.231	56.852	63.250	69.647	66.959
բնակչությանը	12.396	13.650	13.281	16.871	19.683
կոմունալ-կենցաղային օբյեկտներին	0.027	0.029	0.022	0.030	0.036
արտադրությանը	41.808	43.173	49.947	52.746	47.24
Արարատ	175.507	206.157	226.613	239.531	249.815
բնակչությանը	42.758	49.254	42.336	54.491	59.69
կոմունալ-կենցաղային օբյեկտներին	0.013	0.017	0.013	0.016	0.015
արտադրությանը	132.736	156.886	184.264	185.024	190.11
Արմավիր	113.394	119.176	115.155	129.661	133.506
բնակչությանը	41.981	47.564	41.898	53.589	59.55
կոմունալ-կենցաղային օբյեկտներին	0.087	0.083	0.065	0.058	0.051
արտադրությանը	71.326	71.529	73.192	76.014	73.905
Գեղարքունիք	79.963	84.476	87.975	93.029	93.844
բնակչությանը	35.731	36.867	36.662	41.568	46.69
կոմունալ-կենցաղային օբյեկտներին	0.033	0.035	0.038	0.043	0.047
արտադրությանը	44.199	47.574	51.275	51.418	47.107
Լոռի	90.467	90.660	93.558	90.179	89.497
բնակչությանը	36.595	36.314	36.711	41.230	45.724
կոմունալ-կենցաղային օբյեկտներին	0.267	0.245	0.234	0.284	0.285
արտադրությանը	53.605	54.101	56.613	48.665	43.488
Կոտայք	376.460	365.135	402.455	456.307	523.706
բնակչությանը	60.727	63.401	59.338	71.863	79.977
կոմունալ-կենցաղային օբյեկտներին	0.158	0.162	0.146	0.173	0.174
արտադրությանը	315.575	301.572	342.971	384.271	443.555
Շիրակ	103.733	106.765	108.401	119.591	112.422
բնակչությանը	46.070	47.357	44.401	51.418	55.204
կոմունալ-կենցաղային օբյեկտներին	0.103	0.350	0.300	0.374	0.32
արտադրությանը	57.560	59.058	63.700	67.799	56.898
Սյունիք	48.998	49.286	52.588	59.071	56.747
բնակչությանը	15.736	15.900	16.410	19.002	21.392
կոմունալ-կենցաղային օբյեկտներին	0.106	0.105	0.108	0.126	0.123
արտադրությանը	33.156	33.281	36.070	39.943	35.232
Վայոց ձոր	17.039	18.554	19.944	21.772	20.43
բնակչությանը	4.643	5.141	4.738	5.615	6.197
կոմունալ-կենցաղային օբյեկտներին	0.019	0.017	0.013	0.015	0.015
արտադրությանը	12.377	13.396	15.193	16.142	14.218
Տավուշ	42.930	44.873	48.484	52.118	47.636
բնակչությանը	11.754	11.885	12.750	14.201	16.289
կոմունալ-կենցաղային օբյեկտներին	0.022	0.022	0.027	0.026	0.027
արտադրությանը	31.154	32.966	35.707	37.891	31.32
Ընդամենը	1 757.360	1 807.213	1 891.882	2 071.299	2 112.229
բնակչությանը	581.454	621.969	554.554	669.002	724.816
կոմունալ-կենցաղային օբյեկտներին	4.621	4.869	4.036	4.906	4.497
արտադրությանը	1 171.285	1 180.375	1 333.292	1 397.391	1 382.916

բ) քաղաքային բնակավայրերում

մլն. խոր. մ

	2016	2017	2018	2019	2020
ք.Երևան	654.638	665.279	673.459	740.393	717.667
բնակչությանը	273.063	294.636	246.029	299.154	314.420
կոմունալ-կենցաղային օբյեկտներին	3.786	3.804	3.070	3.761	3.404
արտադրությանը	377.789	366.839	424.360	437.478	399.843
Արագածոտն	16.541	38.426	43.308	44.997	42.931
բնակչությանը	6.496	7.020	6.400	7.880	8.660
կոմունալ-կենցաղային օբյեկտներին	0.014	0.029	0.022	0.030	0.036
արտադրությանը	10.031	31.377	36.886	52.746	47.240
ք.Աշտարակ	8.464	28.616	33.602	34.770	33.020
բնակչությանը	4.122	4.488	3.839	4.910	5.363
կոմունալ-կենցաղային օբյեկտներին	0.010	0.018	0.013	0.016	0.017
արտադրությանը	4.332	24.110	29.750	29.844	27.640
ք.Ապարան	5.353	5.471	5.635	6.086	6.430
բնակչությանը	1.293	1.391	1.439	1.659	1.844
կոմունալ-կենցաղային օբյեկտներին	0.003	0.006	0.005	0.009	0.014
արտադրությանը	4.057	4.074	4.191	4.418	4.572
ք.Թալին	2.724	4.339	4.071	4.141	3.481
բնակչությանը	1.081	1.141	1.122	1.311	1.453
կոմունալ-կենցաղային օբյեկտներին	0.001	0.005	0.004	0.005	0.005
արտադրությանը	1.642	3.193	2.945	2.825	2.023
Արարատ	82.468	103.542	117.184	114.863	128.342
բնակչությանը	11.859	13.697	11.361	14.287	15.319
կոմունալ-կենցաղային օբյեկտներին	0.012	0.016	0.012	0.015	0.014
արտադրությանը	70.597	89.829	105.811	100.561	113.009
ք.Արարատ	47.874	55.533	61.194	52.250	69.054
բնակչությանը	1.670	1.927	1.554	1.979	2.111
կոմունալ-կենցաղային օբյեկտներին	0.003	0.005	0.003	0.004	0.004
արտադրությանը	46.201	53.601	59.637	50.267	66.939
ք.Վեդի	5.272	7.322	6.256	7.094	7.403
բնակչությանը	1.884	2.121	1.776	2.252	2.467
կոմունալ-կենցաղային օբյեկտներին	0.002	0.002	0.002	0.002	0.002
արտադրությանը	3.386	5.199	4.478	4.840	4.934
ք.Արտաշատ	14.395	25.579	34.172	36.668	33.890
բնակչությանը	4.772	5.472	4.463	5.595	5.992
կոմունալ-կենցաղային օբյեկտներին	0.007	0.009	0.007	0.009	0.008
արտադրությանը	9.616	20.098	29.702	31.064	27.890
ք.Մասիս	14.927	15.108	15.562	18.851	17.995
բնակչությանը	3.533	4.177	3.568	4.461	4.749
կոմունալ-կենցաղային օբյեկտներին	-	-	-	-	-
արտադրությանը	11.394	10.931	11.994	14.390	13.246
Արմավիր	47.331	54.708	53.394	58.769	59.166
բնակչությանը	17.253	19.201	17.617	22.049	23.473
կոմունալ-կենցաղային օբյեկտներին	0.061	0.077	0.059	0.055	0.048
արտադրությանը	30.017	35.430	35.718	36.665	35.645
ք.Արմավիր	21.404	22.952	19.538	20.912	24.574
բնակչությանը	6.145	6.894	5.684	7.205	7.801
կոմունալ-կենցաղային օբյեկտներին	0.021	0.025	0.021	0.026	0.025
արտադրությանը	15.238	16.033	13.833	13.681	16.748
ք.Վաղարշապատ	22.243	29.096	2.071	35.047	31.417
բնակչությանը	9.483	10.488	1.409	13.088	13.798
կոմունալ-կենցաղային օբյեկտներին	0.040	0.052	0.001	0.028	0.022
արտադրությանը	12.720	18.556	0.661	21.931	17.597
ք.Մեծամոր	3.684	2.660	31.785	2.810	3.175
բնակչությանը	1.625	1.819	10.524	1.756	1.874

	2016	2017	2018	2019	2020
կոմունալ-կենցաղային օբյեկտներին	-	-	0.037	0.001	0.001
արտադրությանը	2.059	0.841	21.224	1.053	1.300
Գեղարքունիք	37.063	40.471	43.511	45.786	44.465
բնակչությանը	14.566	15.202	15.247	17.474	19.421
կոմունալ-կենցաղային օբյեկտներին	0.029	0.034	0.037	0.043	0.047
արտադրությանը	22.468	25.235	28.227	28.269	24.997
ք.Գավառ	7.193	7.773	8.138	9.287	8.943
բնակչությանը	4.081	4.152	4.050	4.550	5.143
կոմունալ-կենցաղային օբյեկտներին	0.006	0.006	0.005	0.007	0.009
արտադրությանը	3.106	3.615	4.083	4.730	3.791
ք.Մարտունի	5.853	6.191	7.350	8.728	8.719
բնակչությանը	2.702	2.928	2.891	3.328	3.67
կոմունալ-կենցաղային օբյեկտներին	0.003	0.008	0.008	0.008	0.008
արտադրությանը	3.148	3.255	4.451	5.392	5.041
ք.Ճամբարակ	2.369	2.342	2.580	2.685	2.688
բնակչությանը	0.795	0.784	0.836	0.960	1.065
կոմունալ-կենցաղային օբյեկտներին	0.003	0.003	0.004	0.004	0.005
արտադրությանը	1.571	1.555	1.740	1.721	1.618
ք.Սևան	15.966	17.906	18.388	17.523	16.842
բնակչությանը	4.363	4.594	4.834	5.610	6.152
կոմունալ-կենցաղային օբյեկտներին	0.016	0.016	0.019	0.023	0.024
արտադրությանը	11.587	13.296	13.535	11.890	10.666
ք.Վարդենիս	5.682	6.259	7.055	7.563	7.273
բնակչությանը	2.625	2.744	2.636	3.026	3.391
կոմունալ-կենցաղային օբյեկտներին	0.001	0.001	0.001	0.001	0.001
արտադրությանը	3.056	3.514	4.418	4.536	3.881
Լոռի	73.144	72.331	73.786	69.927	68.136
բնակչությանը	28.272	27.972	27.854	31.521	34.897
կոմունալ-կենցաղային օբյեկտներին	0.237	0.245	0.234	0.280	0.283
արտադրությանը	44.635	44.114	45.698	38.126	32.956
ք.Վանաձոր	36.285	37.265	39.483	42.746	40.683
բնակչությանը	18.783	18.535	18.405	20.914	23.126
կոմունալ-կենցաղային օբյեկտներին	0.223	0.231	0.222	0.264	0.266
արտադրությանը	17.279	18.499	20.856	21.568	17.291
ք.Ալավերդի	17.662	15.426	13.814	3.995	3.826
բնակչությանը	1.951	1.939	1.967	2.140	2.347
կոմունալ-կենցաղային օբյեկտներին	0.003	0.004	0.003	0.004	0.004
արտադրությանը	15.708	13.483	11.844	1.851	1.475
ք.Ախթալա	0.652	0.819	1.007	0.945	0.954
բնակչությանը	0.125	0.121	0.126	0.140	0.170
կոմունալ-կենցաղային օբյեկտներին	-	-	-	-	-
արտադրությանը	0.527	0.698	0.881	0.805	0.784
ք.Թումանյան	0.747	0.607	0.682	0.762	0.594
բնակչությանը	0.107	0.109	0.108	0.122	0.138
կոմունալ-կենցաղային օբյեկտներին	-	-	-	-	-
արտադրությանը	0.640	0.498	0.574	0.640	0.456
ք.Սպիտակ	7.893	7.985	8.400	8.671	8.614
բնակչությանը	2.629	2.639	2.644	2.972	3.243
կոմունալ-կենցաղային օբյեկտներին	0.007	0.006	0.005	0.007	0.006
արտադրությանը	5.257	5.340	5.751	5.692	5.365
ք.Ստեփանավան	5.384	5.560	5.687	7.629	7.871
բնակչությանը	2.759	2.737	2.694	3.038	3.453
կոմունալ-կենցաղային օբյեկտներին	0.001	0.001	0.002	0.004	0.005
արտադրությանը	2.624	2.822	2.991	4.587	4.413
ք.Տաշիր	4.521	4.669	4.713	5.179	5.594
բնակչությանը	1.918	1.892	1.910	2.195	2.420

	2016	2017	2018	2019	2020
կոմունալ-կենցաղային օբյեկտներին	0.003	0.003	0.002	0.001	0.002
արտադրությանը	2.600	2.774	2.801	2.983	3.172
Կոտայք	275.445	263.710	292.521	327.268	402.656
բնակչությանը	32.940	34.196	31.957	38.036	41.385
կոմունալ-կենցաղային օբյեկտներին	0.139	0.160	0.145	0.167	0.168
արտադրությանը	242.366	229.354	260.419	289.065	361.103
ք.Աբովյան	20.192	22.186	23.053	25.420	25.78
բնակչությանը	11.149	11.629	10.559	12.637	13.565
կոմունալ-կենցաղային օբյեկտներին	0.044	0.043	0.040	0.046	0.044
արտադրությանը	8.999	10.514	12.454	12.737	12.171
ք.Բյուրեղավան	2.735	2.792	2.454	2.780	5.538
բնակչությանը	1.447	1.524	1.434	1.778	1.897
կոմունալ-կենցաղային օբյեկտներին	0.002	-	-	-	-
արտադրությանը	1.286	1.268	1.020	1.002	3.641
ք.Հրազդան	230.229	215.778	244.118	271.410	342.165
բնակչությանը	10.526	10.820	10.258	12.092	13.28
կոմունալ-կենցաղային օբյեկտներին	0.057	0.067	0.059	0.063	0.062
արտադրությանը	219.646	204.891	233.801	259.255	328.823
ք.Չարենցավան	11.994	12.316	11.221	13.374	14.644
բնակչությանը	4.387	4.532	4.374	5.138	5.618
կոմունալ-կենցաղային օբյեկտներին	0.034	0.045	0.043	0.055	0.057
արտադրությանը	7.573	7.739	6.804	8.181	8.969
ք.Ծաղկաձոր	2.240	2.170	2.060	2.540	2.489
բնակչությանը	1.129	1.150	1.180	1.354	1.412
կոմունալ-կենցաղային օբյեկտներին	-	-	-	-	-
արտադրությանը	1.111	1.020	0.880	1.186	1.077
ք.Եղվարդ	5.901	6.189	7.577	9.333	9.589
բնակչությանը	2.463	2.625	2.427	2.995	3.482
կոմունալ-կենցաղային օբյեկտներին	-	0.003	0.001	0.001	0.003
արտադրությանը	3.438	3.561	5.149	6.337	6.104
ք.Նոր Հաճն	2.154	2.279	2.038	2.411	2.451
բնակչությանը	1.839	1.916	1.725	2.042	2.131
կոմունալ-կենցաղային օբյեկտներին	0.002	0.002	0.002	0.002	0.002
արտադրությանը	0.313	0.361	0.311	0.367	0.318
Շիրակ	73.920	80.333	81.080	90.124	85.580
բնակչությանը	37.662	38.528	35.628	41.074	43.648
կոմունալ-կենցաղային օբյեկտներին	0.095	0.334	0.280	0.333	0.281
արտադրությանը	36.163	41.471	45.172	48.717	41.651
ք.Գյումրի	63.692	69.165	71.377	76.721	71.327
բնակչությանը	32.621	33.331	30.612	35.186	37.190
կոմունալ-կենցաղային օբյեկտներին	0.077	0.304	0.258	0.300	0.254
արտադրությանը	30.994	35.53	40.507	41.235	33.883
ք.Սարալիկ	2.871	3.037	3.071	3.369	3.135
բնակչությանը	1.216	1.232	1.210	1.433	1.565
կոմունալ-կենցաղային օբյեկտներին	0.005	0.013	0.009	0.017	0.014
արտադրությանը	1.650	1.792	1.852	1.919	1.566
ք.Արթիկ	7.357	8.131	6.632	10.034	11.118
բնակչությանը	3.825	3.965	3.806	4.455	4.893
կոմունալ-կենցաղային օբյեկտներին	0.013	0.017	0.013	0.016	0.013
արտադրությանը	3.519	4.149	2.813	5.563	6.212
Սյունիք	40.204	43.339	46.515	52.218	49.889
բնակչությանը	13.092	13.197	13.608	15.819	17.983
կոմունալ-կենցաղային օբյեկտներին	0.079	0.105	0.107	0.124	0.122
արտադրությանը	27.033	30.037	32.8	36.275	31.784
ք.Կապան	15.536	16.017	18.104	21.101	20.628
բնակչությանը	5.616	5.648	5.880	6.982	8.104

	2016	2017	2018	2019	2020
կոմունալ-կենցաղային օբյեկտներին	0.056	0.066	0.060	0.070	0.071
արտադրությանը	9.864	10.303	12.164	14.049	12.453
ք.Գորիս	11.490	11.637	11.633	12.519	11.955
բնակչությանը	3.387	3.399	3.461	3.948	4.465
կոմունալ-կենցաղային օբյեկտներին	0.011	0.020	0.023	0.028	0.027
արտադրությանը	8.092	8.218	8.149	8.543	7.463
ք.Քաջարան	6.966	7.641	8.147	9.037	8.549
բնակչությանը	1.763	1.825	1.966	2.277	2.601
կոմունալ-կենցաղային օբյեկտներին	0.006	0.014	0.014	0.014	0.013
արտադրությանը	5.197	5.802	6.167	6.746	5.935
ք.Սիսիան	4.303	6.188	6.732	7.614	1.606
բնակչությանը	2.326	2.325	2.301	2.597	0.020
կոմունալ-կենցաղային օբյեկտներին	0.006	0.005	0.010	0.012	-
արտադրությանը	1.971	3.858	4.421	5.005	1.586
ք.Ագարակ	1.909	1.856	1.899	1.947	7.151
բնակչությանը	-	-	-	0.015	2.793
կոմունալ-կենցաղային օբյեկտներին	-	-	-	-	0.011
արտադրությանը	1.909	1.856	1.899	1.932	4.347
Վայոց ձոր	12.037	15.026	14.814	15.481	14.385
բնակչությանը	3.472	3.812	3.413	3.988	4.326
կոմունալ-կենցաղային օբյեկտներին	0.012	0.017	0.013	0.015	0.015
արտադրությանը	8.553	11.197	11.388	11.478	10.044
ք.Եղեգնաձոր	3.896	6.998	7.088	7.117	6.565
բնակչությանը	1.562	1.727	1.492	1.798	1.962
կոմունալ-կենցաղային օբյեկտներին	0.007	0.012	0.008	0.008	0.007
արտադրությանը	2.327	5.259	5.588	5.311	4.596
ք.Վայք	5.200	5.037	4.712	5.297	4.995
բնակչությանը	0.923	1.013	0.843	1.033	1.124
կոմունալ-կենցաղային օբյեկտներին	-	-	0.001	0.002	0.001
արտադրությանը	4.277	4.024	3.868	4.262	3.870
ք.Ջերմուկ	2.941	2.991	3.014	3.067	2.825
բնակչությանը	0.987	1.072	1.078	1.157	1.240
կոմունալ-կենցաղային օբյեկտներին	0.005	0.005	0.004	0.005	0.007
արտադրությանը	1.949	1.914	1.932	1.905	1.578
Տավուշ	26.149	29.149	31.134	34.927	32.040
բնակչությանը	7.241	7.223	7.606	8.495	9.797
կոմունալ-կենցաղային օբյեկտներին	0.016	0.021	0.026	0.025	0.026
արտադրությանը	18.892	21.905	23.502	26.407	22.217
ք.Իջևան	10.394	9.338	9.699	11.368	11.034
բնակչությանը	2.503	2.426	2.603	2.862	3.312
կոմունալ-կենցաղային օբյեկտներին	0.004	0.009	0.009	0.008	0.008
արտադրությանը	7.887	6.903	7.087	8.498	7.714
ք.Նոյեմբերյան	2.063	3.311	3.717	4.279	3.691
բնակչությանը	0.688	0.725	0.725	0.758	0.835
կոմունալ-կենցաղային օբյեկտներին	-	-	0.002	0.002	0.001
արտադրությանը	1.375	2.586	2.990	3.519	2.855
ք.Բերդ	3.204	2.602	3.364	3.695	4.349
բնակչությանը	0.840	0.866	0.934	1.012	1.153
կոմունալ-կենցաղային օբյեկտներին	0.001	-	0.001	0.001	0.002
արտադրությանը	2.363	1.736	2.429	2.682	3.194
ք.Դիլիջան	9.916	11.035	11.143	11.618	11.134
բնակչությանը	3.011	3.001	3.122	3.600	4.196
կոմունալ-կենցաղային օբյեկտներին	0.011	0.012	0.014	0.014	0.015
արտադրությանը	6.894	8.022	8.007	8.004	6.923
ք.Այրում	0.572	2.863	3.211	3.967	1.832
բնակչությանը	0.199	0.205	0.222	0.263	0.301

	2016	2017	2018	2019	2020
կոմունալ-կենցաղային օբյեկտներին	-	-	-	-	-
արտադրությանը	0.373	2.658	2.989	3.704	1.531
Ընդամենը	1 338.940	1 406.314	1 470.706	1 594.753	1 645.257
բնակչությանը	445.916	474.684	416.720	499.777	533.329
կոմունալ-կենցաղային օբյեկտներին	4.480	4.842	4.005	4.848	4.444
արտադրությանը	888.544	926.788	1 049.981	1 090.128	1 107.484

զ) գյուղական բնակավայրերում

մլն. խոր. մ

	2016	2017	2018	2019	2020
Արագածոտն	37.690	18.426	19.942	24.650	24.028
բնակչությանը	5.900	6.630	6.881	8.991	11.023
կոմունալ-կենցաղային օբյեկտներին	0.013	-	-	-	-
արտադրությանը	31.777	11.796	13.061	15.659	13.005
Արարատ	93.039	102.615	109.429	124.668	121.473
բնակչությանը	30.899	35.557	30.975	40.204	44.371
կոմունալ-կենցաղային օբյեկտներին	0.001	0.001	0.001	0.001	0.001
արտադրությանը	62.139	67.057	78.453	84.463	77.101
Արմավիր	66.063	64.468	61.761	70.892	74.340
բնակչությանը	24.728	28.363	24.281	31.54	36.077
կոմունալ-կենցաղային օբյեկտներին	0.026	0.006	0.006	0.003	0.003
արտադրությանը	41.309	36.099	37.474	39.349	38.26
Գեղարքունիք	42.900	44.005	44.464	47.243	49.379
բնակչությանը	21.165	21.665	21.415	24.094	27.269
կոմունալ-կենցաղային օբյեկտներին	0.004	0.001	0.001	-	-
արտադրությանը	21.731	22.339	23.048	23.149	22.11
Լոռի	17.323	18.329	19.772	20.252	21.361
բնակչությանը	8.323	8.342	8.857	9.709	10.827
կոմունալ-կենցաղային օբյեկտներին	0.030	-	-	0.004	0.002
արտադրությանը	8.970	9.987	10.915	10.539	10.532
Կոտայք	101.015	101.425	109.934	129.039	121.050
բնակչությանը	27.787	29.205	27.381	33.827	38.592
կոմունալ-կենցաղային օբյեկտներին	0.019	0.002	0.001	0.006	0.006
արտադրությանը	73.209	72.218	82.552	95.206	82.452
Շիրակ	29.813	26.432	27.321	29.467	26.842
բնակչությանը	8.408	8.829	8.773	10.344	11.556
կոմունալ-կենցաղային օբյեկտներին	0.008	0.016	0.020	0.041	0.039
արտադրությանը	21.397	17.587	18.528	19.082	15.247
Սյունիք	8.794	5.947	6.073	6.853	6.858
բնակչությանը	2.644	2.703	2.802	3.183	3.409
կոմունալ-կենցաղային օբյեկտներին	0.027	-	0.001	0.002	0.001
արտադրությանը	6.123	3.244	3.270	3.668	3.448
Վայոց ձոր	5.002	3.528	5.130	6.291	6.045
բնակչությանը	1.171	1.329	1.325	1.627	1.871
կոմունալ-կենցաղային օբյեկտներին	0.007	-	-	-	-
արտադրությանը	3.824	2.199	3.805	4.664	4.174
Տավուշ	16.781	15.724	17.350	17.191	15.596
բնակչությանը	4.513	4.662	5.144	5.706	6.492
կոմունալ-կենցաղային օբյեկտներին	0.006	0.001	0.001	0.001	0.001
արտադրությանը	12.262	11.061	12.205	11.484	9.103
Ընդամենը	418.420	400.899	421.176	476.546	466.972
բնակչությանը	135.538	147.285	137.834	169.225	191.487
կոմունալ-կենցաղային օբյեկտներին	0.141	0.027	0.031	0.058	0.053
արտադրությանը	282.741	253.587	283.311	307.263	275.432

Հեղուկ գազի ստացումը և իրացումը, 2016-2020թթ.

տոննա

	2016	2017	2018	2019	2020
Գազի ծավալը տարեկան	57.6	67.0	137.4	183.7	304.2
Տարվա ընթացքում ստացված գազի ծավալը	404.7	435.6	709.5	1 350.5	1 500.9
Կորուստը	5.6	5.8	10.1	18.8	23.9
Գազի իրացումը	389.7	359.4	653.1	1 211.2	1 594.4
որից՝ բնակչության կողմից	43.6	49.1	46.2	-	211.8
Գազի ծավալը տարեվերջին	67.0	137.4	183.7	304.2	186.8

Հեղուկ գազի իրացման ծավալն ըստ ՀՀ մարզերի և Երևան քաղաքի, 2016-2020թթ.

ա) ընդամենը

տոննա

	2016	2017	2018	2019	2020
ք.Երևան	122.1	130.1	199.6	229.1	500.6
Արագածոտն	22.0	27.5	34.4	62.0	123.8
Արարատ	28.8	33.5	18.7	74.7	60.5
Արմավիր	44.0	25.7	48.5	67.3	92.2
Գեղարքունիք	25.8	32.1	55.4	215.2	235.1
Լոռի	12.8	16.6	14.9	52.6	4.8
Կոտայք	43.1	39.8	161.1	410.8	521.6
Շիրակ	1.3	4.5	8.0	-	8.5
Սյունիք	64.5	26.4	31.4	3.1	5.7
Վայոց ձոր	15.7	9.2	4.1	16.5	10.0
Տավուշ	9.6	14.0	77.0	79.9	31.8
Ընդամենը ՀՀ	389.7	359.4	653.1	1 211.2	1 594.4

բ) քաղաքային բնակավայրերում

տոննա

	2016	2017	2018	2019	2020
ք.Երևան	122.1	130.1	199.6	229.1	500.6
Արագածոտն	3.0	-	6.2	-	-
Արարատ	28.1	19.6	14.0	65.0	30.4
Արմավիր	12.1	11.2	30.9	41.9	77.6
Գեղարքունիք	16.5	21.2	36.3	164.1	149.5
Լոռի	5.3	5.6	5.3	49.8	3.5
Կոտայք	32.9	37.1	44.2	108.2	44.2
Շիրակ	1.3	4.5	8.0	-	8.5
Սյունիք	64.5	26.4	31.4	3.1	5.7
Վայոց ձոր	5.7	6.0	4.1	5.1	10.0
Տավուշ	6.4	3.5	51.0	18.2	4.2
Ընդամենը ՀՀ	297.9	265.2	431.0	684.5	834.1

գ) գյուղական բնակավայրերում

տոննա

	2016	2017	2018	2019	2020
Արագածոտն	19.0	27.5	28.2	62.0	123.8
Արարատ	0.7	13.9	4.7	9.7	30.1
Արմավիր	31.9	14.5	17.6	25.4	14.6
Գեղարքունիք	9.3	10.9	19.1	51.1	85.6
Լոռի	7.5	11.0	9.6	2.8	1.3
Կոտայք	10.2	2.7	116.9	302.6	477.4
Շիրակ	-	-	-	-	-
Սյունիք	-	-	-	-	-
Վայոց ձոր	10.0	3.2	-	11.4	-
Տավուշ	3.2	10.5	26.0	61.7	27.5
Ընդամենը ՀՀ	91.8	94.2	222.1	526.7	760.3

Բնական և հեղուկ գազի իրացումից ստացված ֆինանսական ընդհանրացված ցուցանիշները, 2016-2020թթ.

ա) ընդամենը

մլն. դրամ

	2016	2017	2018	2019	2020
Մուտքեր	260 290.4	244 906.8	269 137.4	241 725.7	253 471.8
որից՝ բնակչությունից	73 434.0	70 497.9	63 013.8	75 817.4	82 339.7
Ծախսեր	258 179.6	252 301.7	251 671.0	241 314.7	253 047.4

բ) բնական գազի

մլն. դրամ

	2016	2017	2018	2019	2020
Մուտքեր	260 144.0	244 775.1	268 932.7	241 362.6	253 080.6
որից՝ բնակչությունից	73 416.5	70 480.6	62 996.8	75 817.4	82 286.7
Ծախսեր	258 041.9	252 179.4	251 474.7	240 960.9	252 664.2

գ) հեղուկ գազի

մլն. դրամ

	2016	2017	2018	2019	2020
Մուտքեր	146.4	131.7	204.7	363.1	391.2
որից՝ բնակչությունից	17.5	17.3	17.0	-	53.0
Ծախսեր	137.7	122.3	196.3	353.8	383.2

Իրացված բնական գազի դիմաց չվճարելու պատճառով տարիների ընթացքում կուտակված պարտքը տարեվերջին, 2016-2020թթ.

մլն. դրամ

	2016	2017	2018	2019	2020
Ընդամենը	34 277.7	22 894.5	26 169.7	30 724.7	35 781.7
որից՝ բնակչությունից	16 074.3	12 271.8	12 630.1	13 893.3	17 111.0