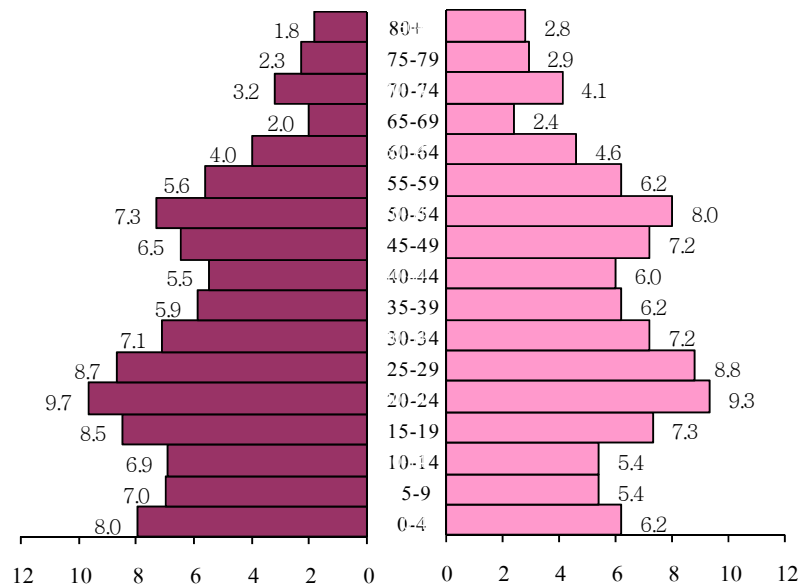


1. ԲՆԱԿՉՈՒԹՅԱՆ ՏԱՐԻՔԱՅԻՆ ԲՈՒԴՉԸ THE AGE PYRAMID OF POPULATION

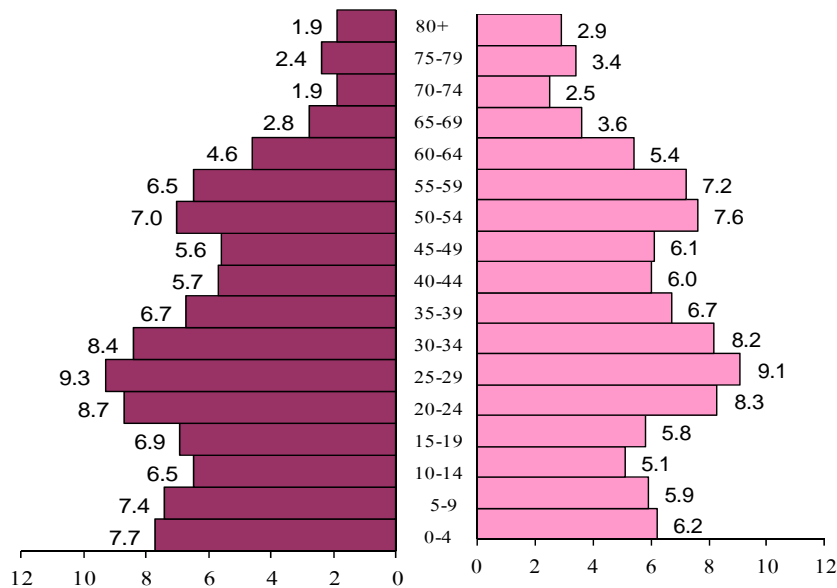
ՀՀ 2011 թ. մարդահամարի տվյալներով, տոկոսով ընդամենի նկատմամբ  
 According to RA 2011 Population Census Data, in percent to total  
 Տղամարդ /Man Կին/Woman



2015 թ. ՀՈՒՆՎԱՐԻ 1-Ի ԴՐՈՒԹՅԱՄԲ, տոկոսով ընդամենի նկատմամբ  
 AS OF JANUARY 1, 2015, in percent to total

Տղամարդ /Man

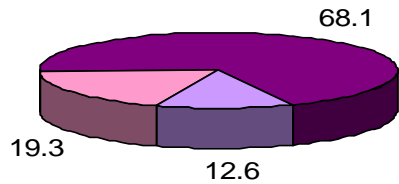
Կին/Woman



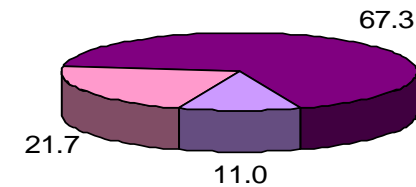
2. ՄՇՏԱԿԱՆ ԲՆԱԿՉՈՒԹՅԱՆ ԿԱՌՈՒՑՎԱԾՔՆ ԸՍՏ ՀԻՄՆԱԿԱՆ ՏԱՐԻՔԱՅԻՆ ԽՄԲԵՐԻ  
 THE STRUCTURE OF DE JURE POPULATION BY MAIN AGE GROUPS (%)

ՀՀ 2011թ. մարդահամար/ RA 2011 Population Census

Քաղաքային բնակչություն/Urban population



Գյուղական բնակչություն/Rural population

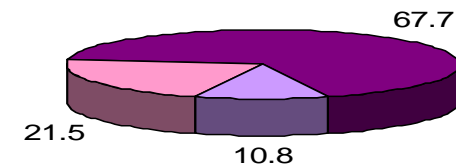
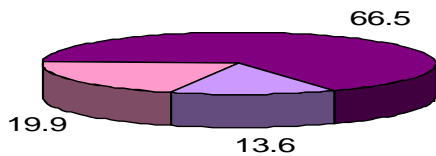


աշխատունակ տարիքից ցածր  
under able-bodied age

աշխատունակ տարիքի  
of able-bodied age

աշխատունակ տարիքից բարձր  
over able-bodied age

2015թ. հունվարի 1-ի դրությամբ/ As of January 1, 2015

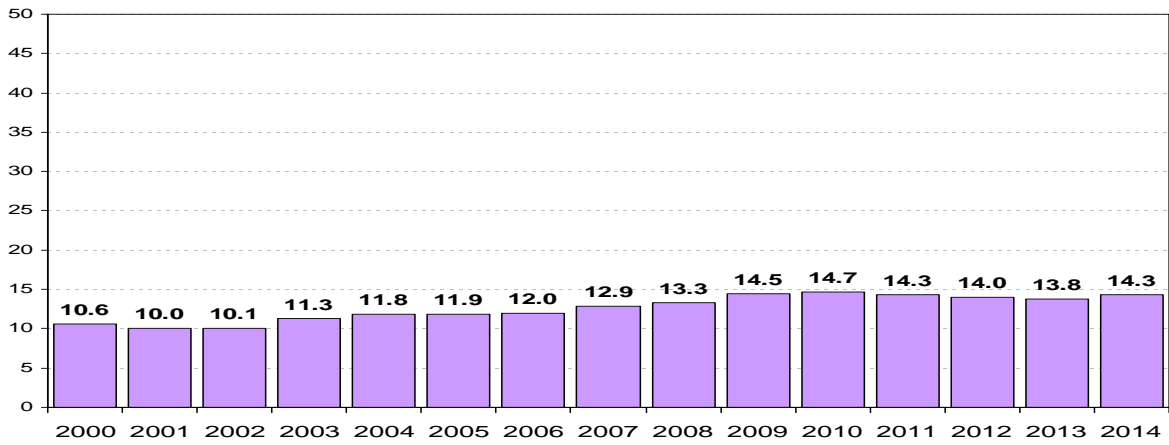


3. ԾՆԵԼԻՈՒԹՅԱՆ ԸՆԴՀԱՆՈՒՐ ԳՈՐԾԱԿԻՑՆԵՐԸ 2000-2014ԹԹ.

CRUDE BIRTH RATES FOR 2000-2014

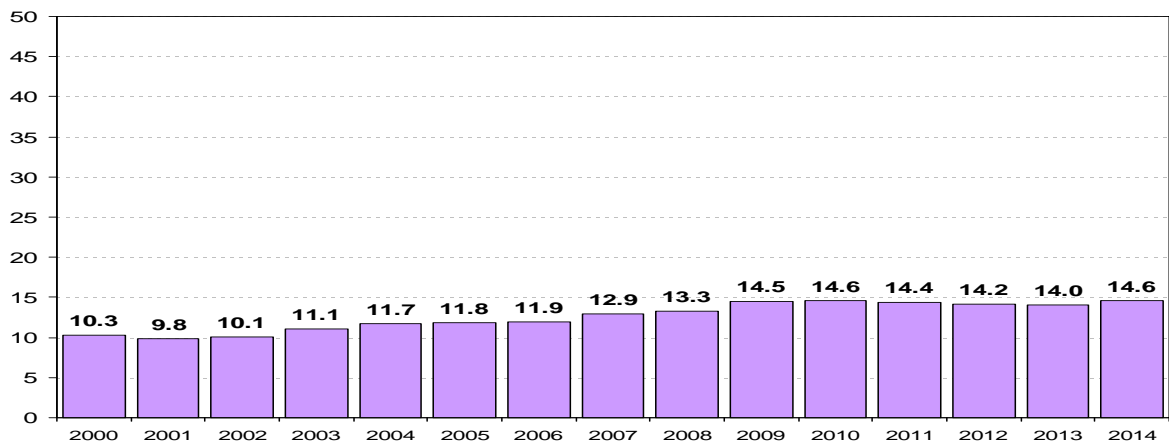
Ընդամենը բնակչություն  
(1 000 բնակչի հաշվով)

Total population  
(per 1 000 person)



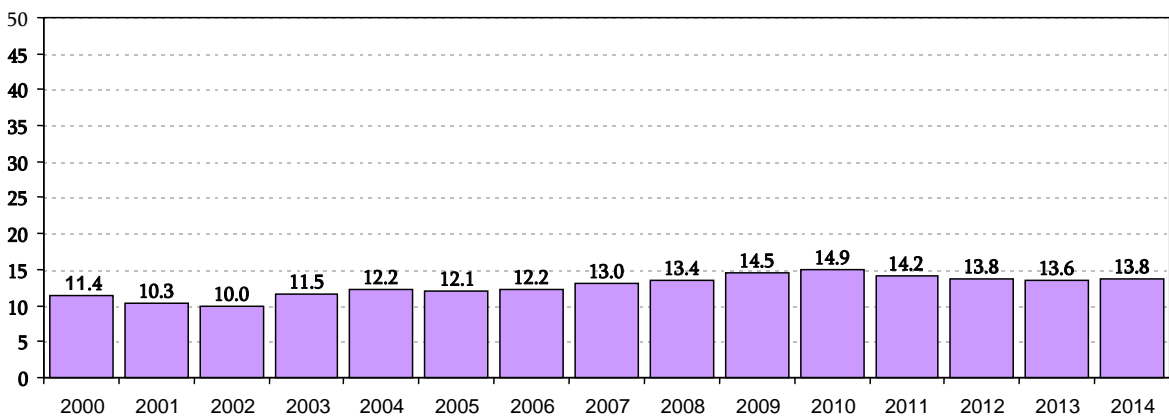
Քաղաքային բնակչություն  
(1 000 բնակչի հաշվով)

Urban population  
(per 1 000 person)



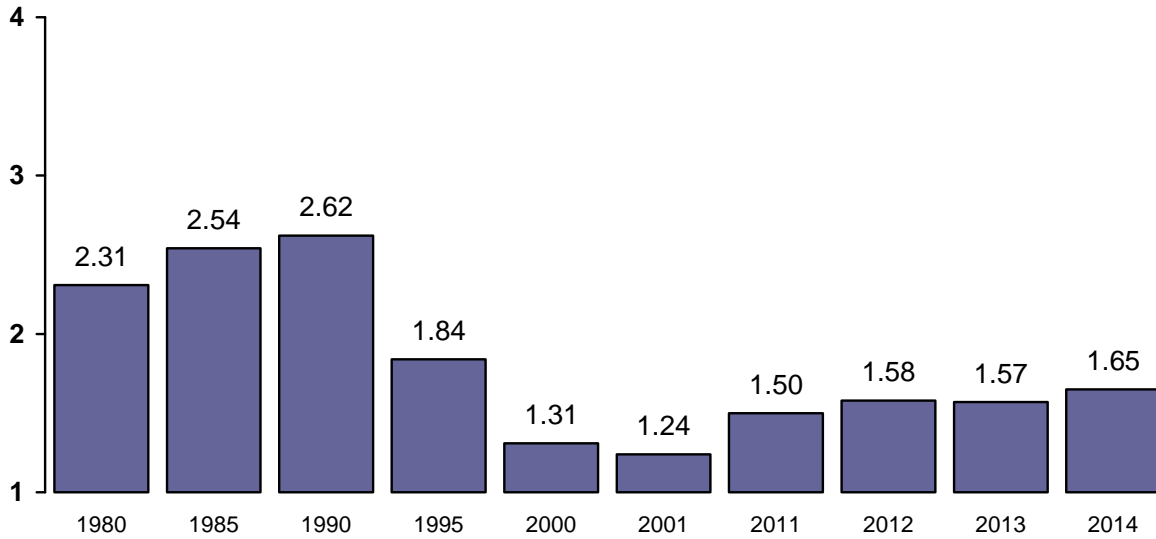
Գյուղական բնակչություն  
(1 000 բնակչի հաշվով)

Rural population  
(per 1 000 person)



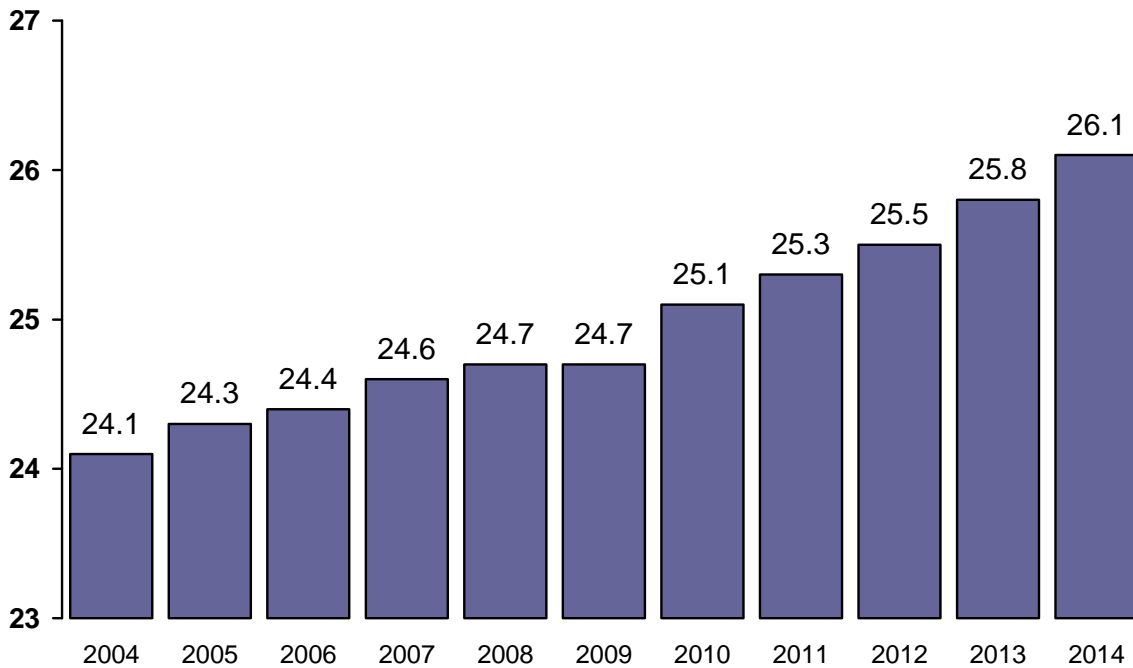
4. ԾՆԵԼԻՈՒԹՅԱՆ ԳՈՒՄԱՐԱՅԻՆ ԳՈՐԾԱԿԻՅՈՒՄ 1980-2014ԹԹ.  
TOTAL FERTILITY RATES FOR 1980-2014

*երեխա/child*

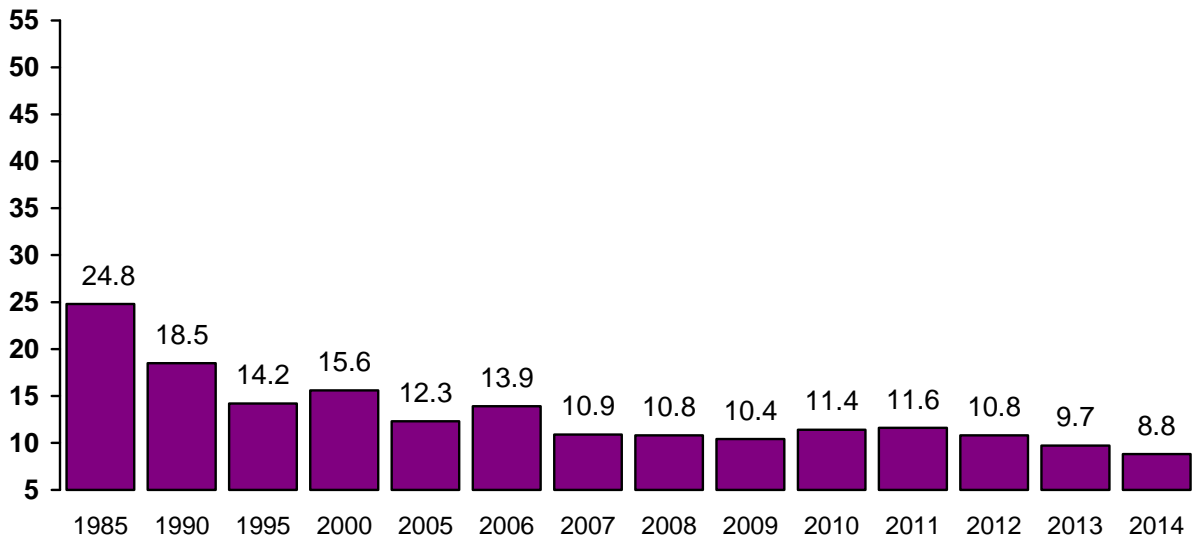


5. ՄՈՐ ՄԻՋԻՆ ՏԱՐԻՔԸ ԵՐԵԽԱՅԻ ԾՆՆԴՅԱՆ ԺԱՄԱՆԱԿ 2004-2014ԹԹ.  
MEAN AGE OF MOTHER AT CHILDS BIRTH 2004-2014

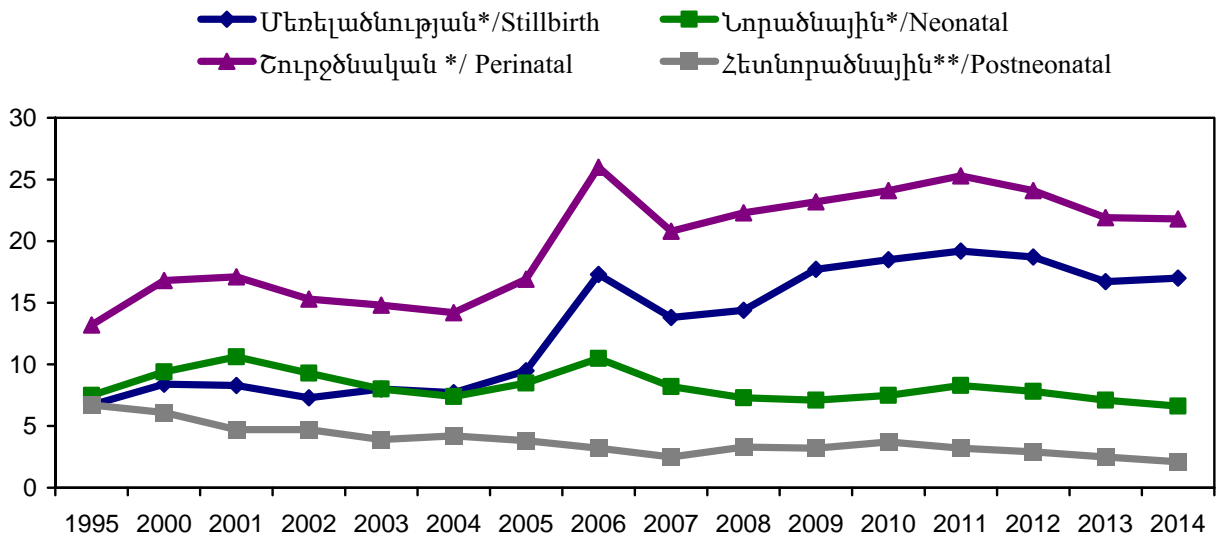
*Տարի/year*



6. ՄԱՆԿԱԿԱՆ ՄԱՀԱՑՈՒԹՅԱՆ ԳՈՐԾԱԿԻՑԸ 1985-2014ԹԹ.  
 (1 000 կենդանի ծնվածի հաշվով)  
 INFANT MORTALITY RATE FOR 1985-2014 (per 1 000 live births)



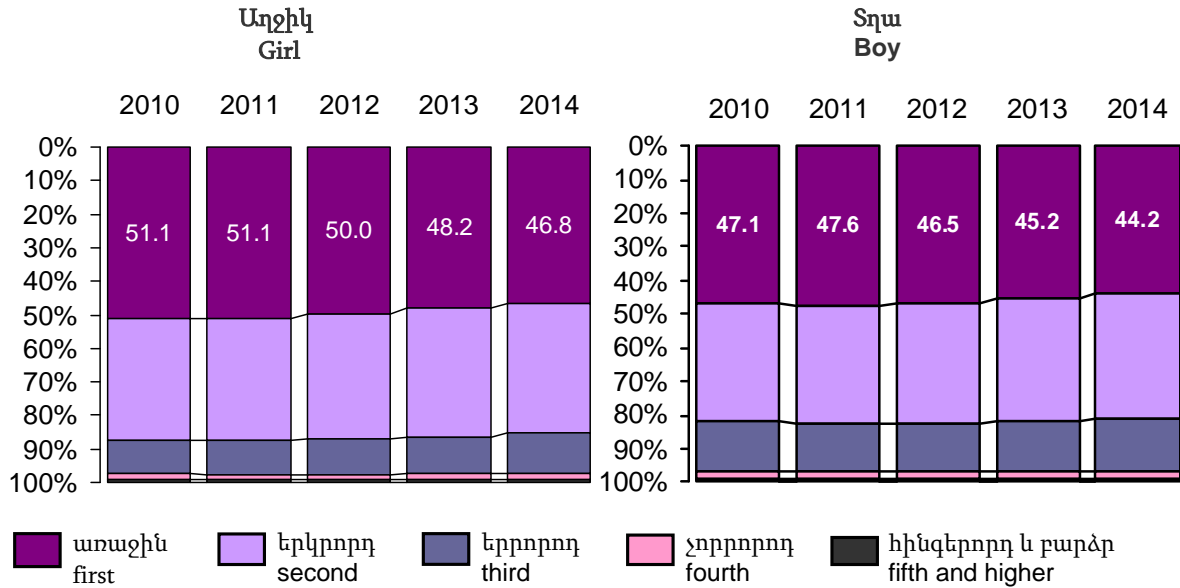
7. ՄԵՌԵԼԱԾՆՈՒԹՅԱՆ ԵՎ ՇՈՒՐՋՄԱԿԱՆ ՄԱՀԱՑՈՒԹՅԱՆ ԳՈՐԾԱԿԻՑՆԵՐԸ  
 1995-2014ԹԹ.  
 STILLBIRTH AND PERINATAL MORTALITY RATES FOR 1995-2014



\*)1000 կենդանի ծնվածի և մեռելածնի հաշվով  
 Per 1000 live birth and stillbirth.

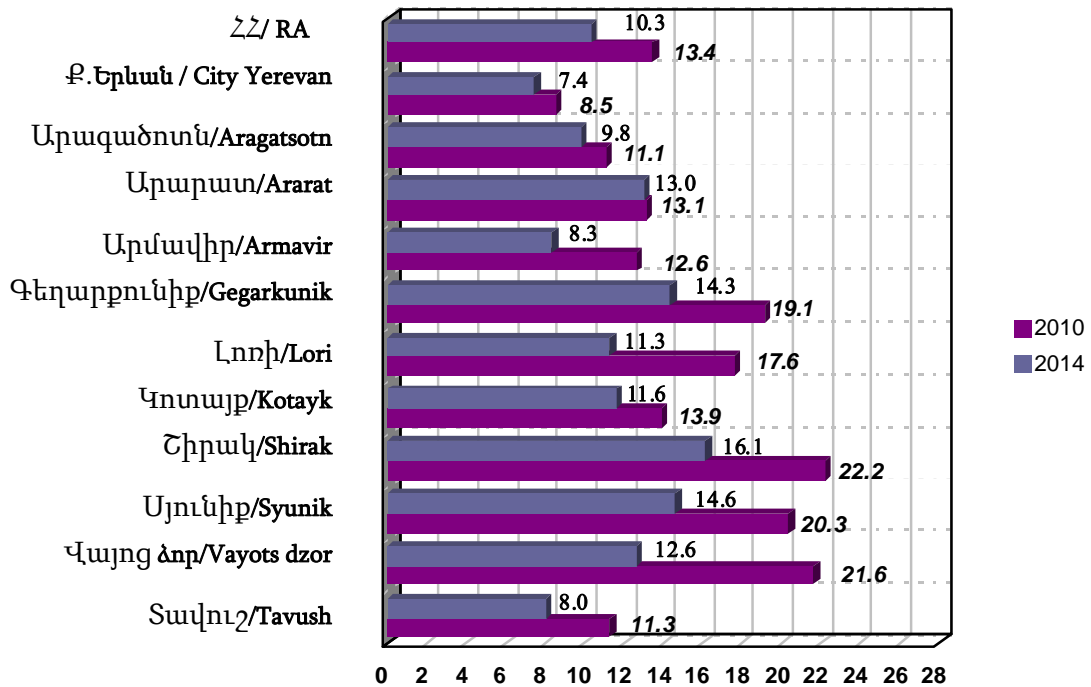
\*\*)1000 կենդանի ծնվածի հաշվով  
 Per 1000 live birth.

8. ԾՆՎԱԾՆԵՐԻ ԲԱՇԽՈՒՄՆ ԸՍՏ ՍԵՆԻ ԵՎ ԾՆՆԻ ԿԱՐԳԻ, 2010-2014ԹԹ.  
 THE BIRTH DISTRIBUTION BY SEX OF CHILD AND BIRTH ORDER FOR 2010-2014



9. 0-4 ՏԱՐԵՎԱՆ ԵՐԵՒԱՆԵՐԻ ՄԱՀԱՑՈՒԹՅԱՆ ԳՈՐԾԱԿԻՑՆԵՐՆ ԸՍՏ ՀՀ ՄԱՐԶԵՐԻ ԵՎ Ք.ԵՐԵՎԱՆԻ, 2010Թ. և 2014Թ.  
 CHILD MORTALITY RATES (0-4 YEARS) BY RA MARZES AND CITY YEREVAN, 2010 AND 2014

1000 կենդանի ծնվածի հաշվով  
 Per 1000 live births

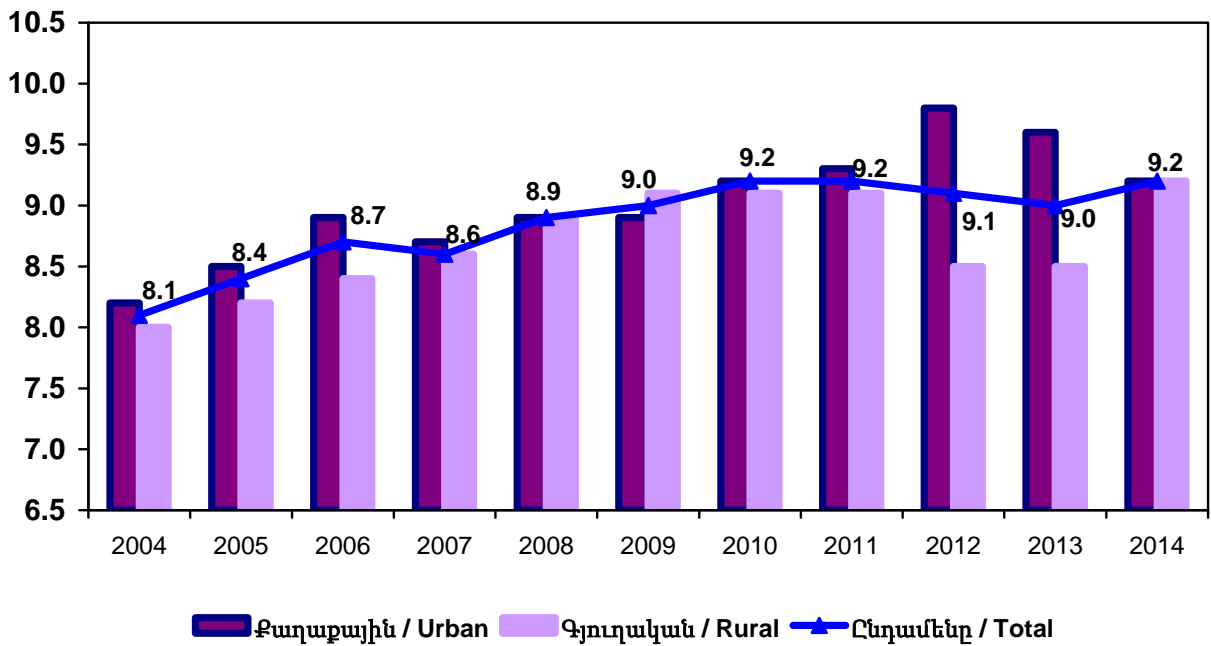


10. ՄԱՀԱՑՈՒԹՅԱՆ ԸՆԴՀԱՆՈՒՐ ԳՈՐԾԱԿԻՑԸ, 2004-2014ԹԹ.

CRUDE DEATH RATES FOR 2004-2014

1 000 բնակչի հաշվով

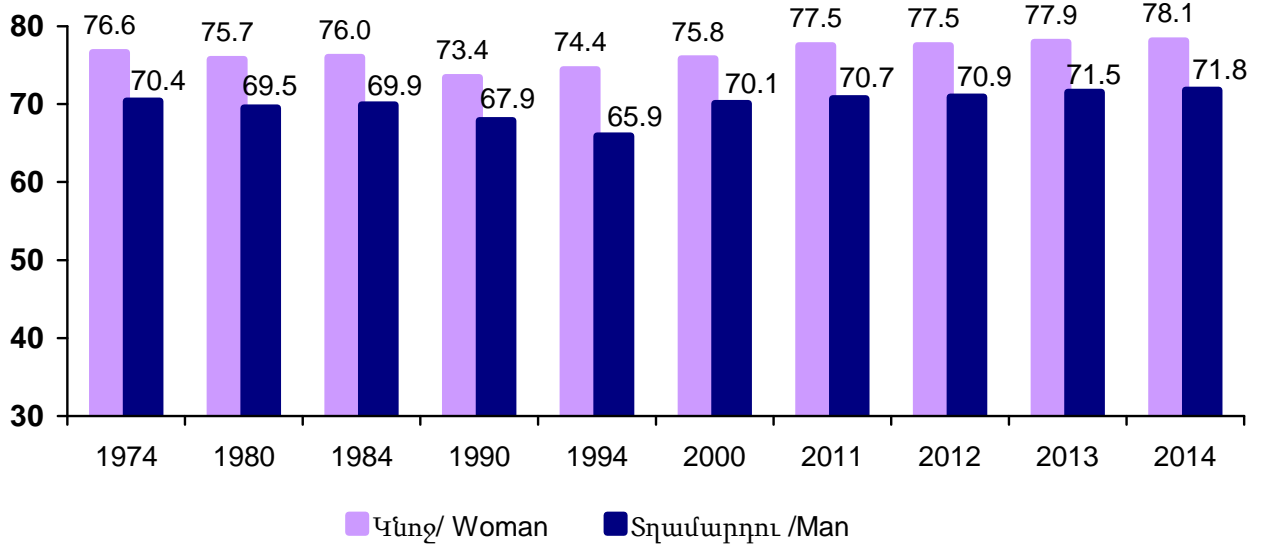
per 1 000 population



11. ԿՅԱՆՔԻ ՄՊԱՍՎՈՂ ՄԻՋԻՆ ՏԵՎՈՂՈՒԹՅՈՒՆԸ ԾՆՆԻՑ, 1974-2014ԹԹ.

LIFE EXPECTANCY AT BIRTH, 1974-2014

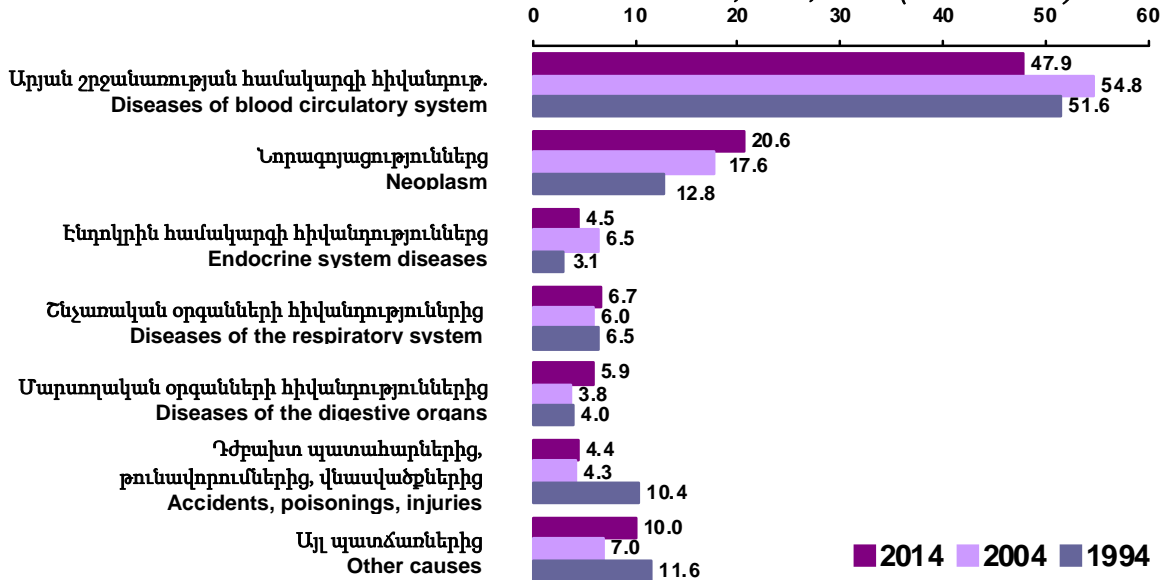
տարի/year



12. ՄԱՀԱՑՈՒԹՅՈՒՆՆ ԸՍՏ ՄԱՀՎԱՆ ՀԻՄՆԱԿԱՆ ՊԱՏՃԱՌՆԵՐԻ 1994, 2004, 2014ԹԹ.

(%-ով ընդհանուրի նկատմամբ)

MORTALITY BY MAIN CAUSES OF DEATH FOR 1994, 2004, 2014 (in % to total)

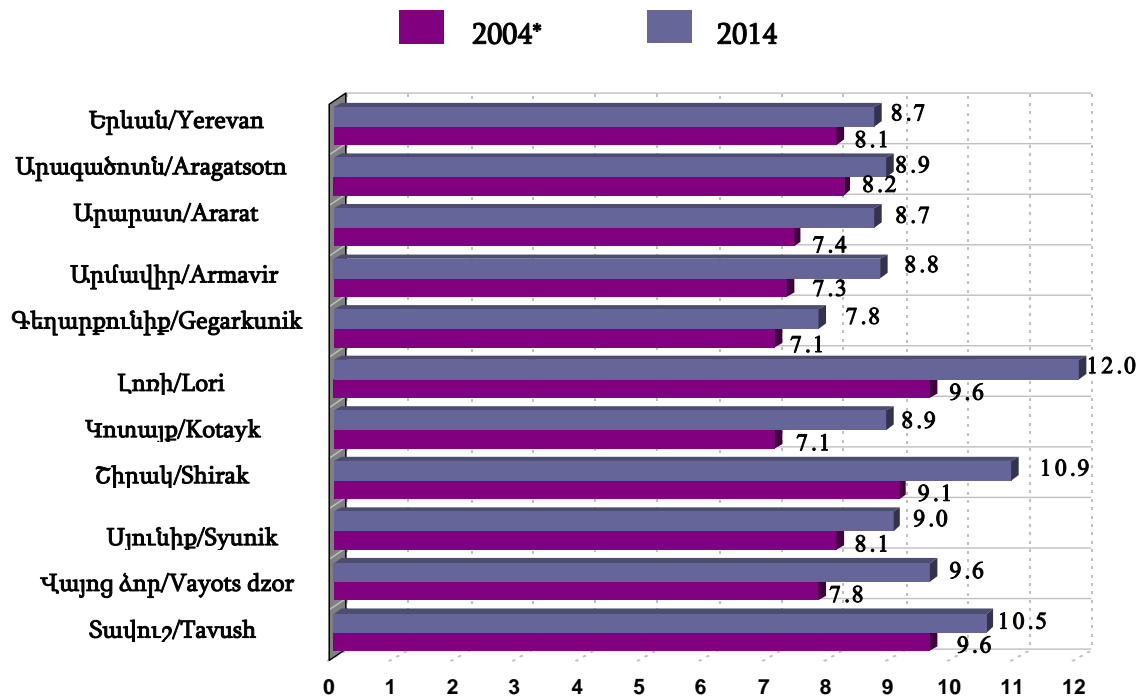


13. ՄԱՀԱՑՈՒԹՅԱՆ ԸՆԴՀԱՆՈՒՐ ԳՈՐԾԱԿԻՑՆԵՐՆ ԸՍՏ ՀՀ ՄԱՐԶԵՐԻ ԵՎ Ք.ԵՐԵՎԱՆԻ, 2004, 2014ԹԹ.

CRUDE MORTALITY RATES BY RA MARZES AND CITY YEREVAN, 2004, 2014

1 000 բնակչի հաշվով

per 1 000 population



\* Գործակիցները ճշգրտված են ըստ ՀՀ 2011թ. Մարդահամարի արդյունքներով վերահաշվարկված մշտական բնակչության թվաքանակի:

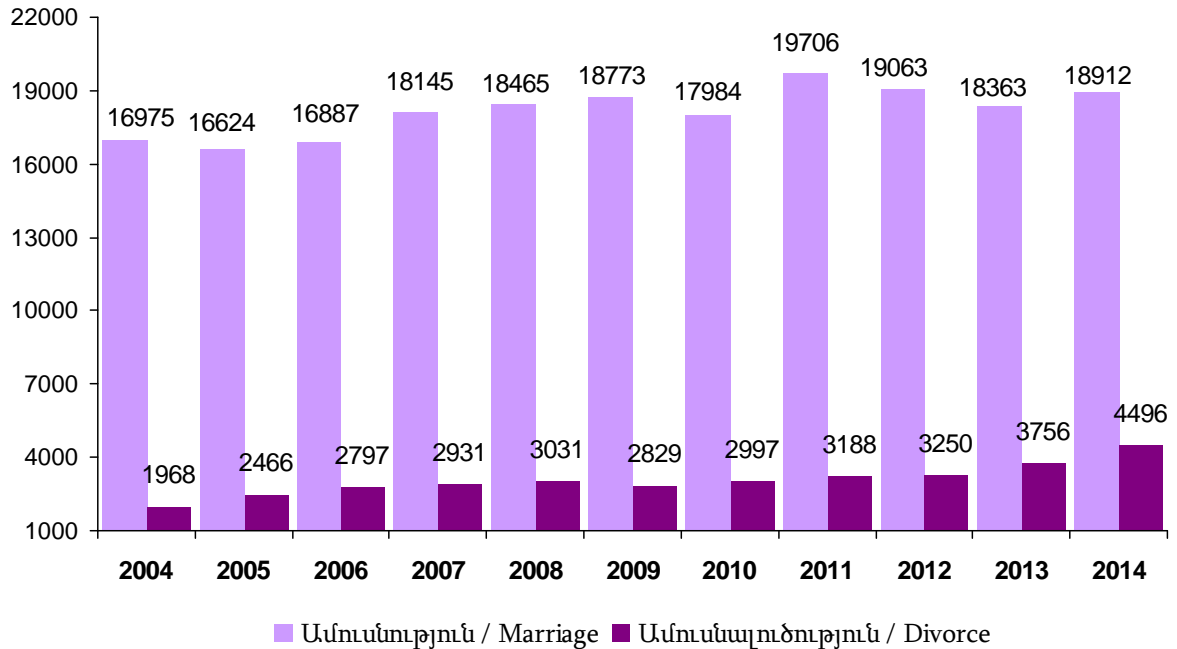
\* The rates are revised based on the re-estimated de jure population numbers by RA 2011 Population Census.



14. ԳՐԱՆՅՎԱԾ ԱՍՈՒՄՆՈՒԹՅՈՒՆՆԵՐՆ ՈՒ ԱՍՈՒՄՆԱԼՈՒԾՈՒԹՅՈՒՆՆԵՐԸ, 2004-2014թթ.

REGISTERED MARRIAGES AND DIVORCES, 2004-2014

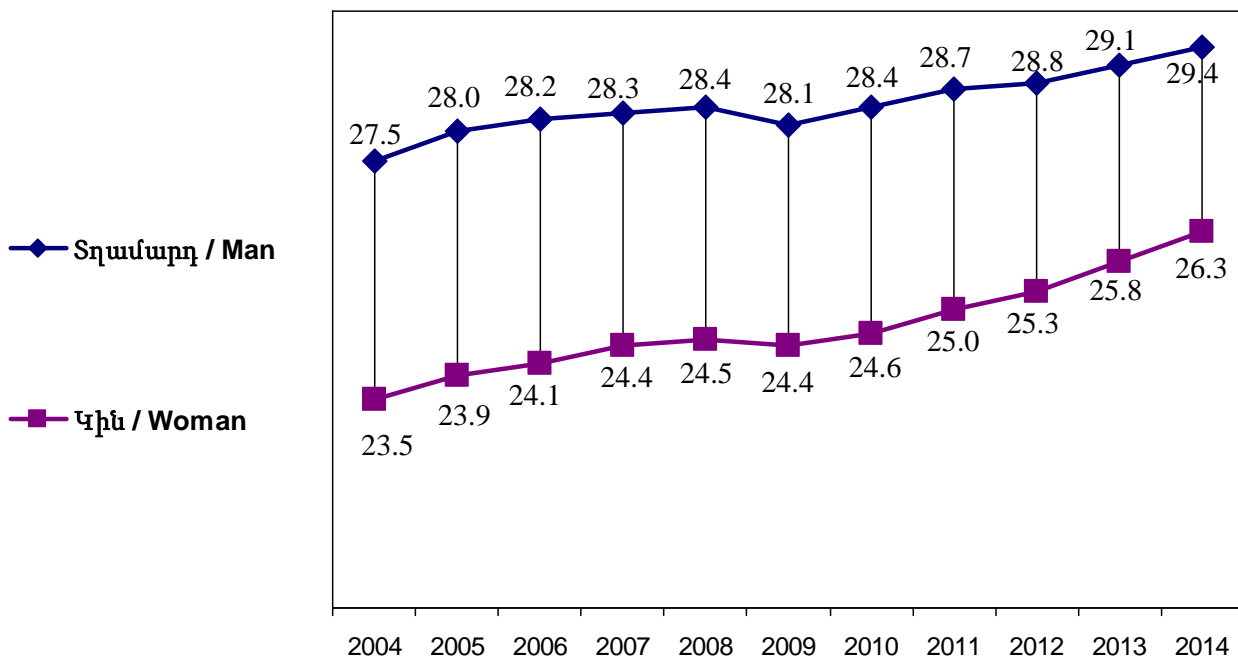
դեպ/հարց



15. ԱՌԱՋԻՆ ԱՍՈՒՄՆՈՒԹՅԱՆ ՄԻՋԻՆ ՏԱՐԻՔԸ, 2004-2014թթ.

MEAN AGE AT FIRST MARRIAGE, 2004-2014

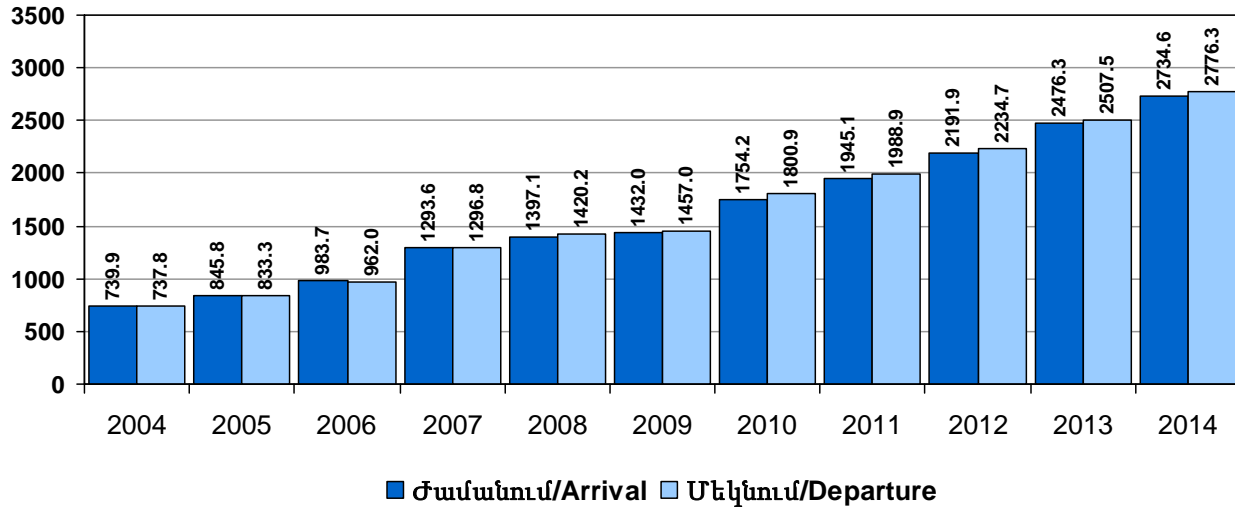
տարի/year



16. ՈՒՂԵՎՈՐԱՓՈՒԱՂՈՒՄՆԵՐԻ ԾԱՎԱԼՆԵՐԸ 2004-2014ԹԹ.<sup>1</sup>  
 THE VOLUMES OF PASSENGER TRANSPORTATION FOR 2004-2014<sup>1</sup>

(հազար գրանցում)

(thousand registration)



17. ՈՒՂԵՎՈՐԱՓՈՒԱՂՈՒՄՆԵՐԻ ՀԱՇՎԵԿՇԻՈՒՄ (+,-), 2004-2014ԹԹ.

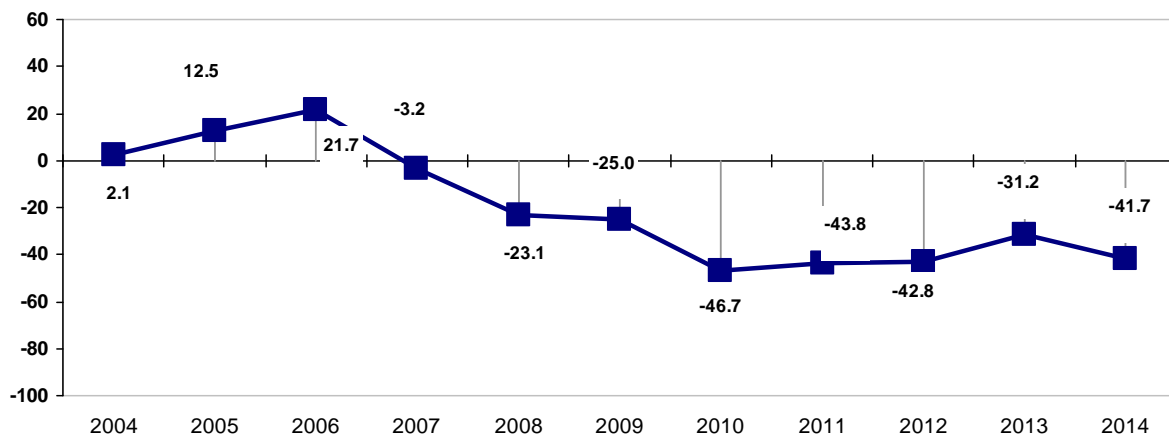
(Մեկնումների և ժամանումների գրանցումների տարբերությունը)

THE BALANCE OF PASSENGER TRANSPORTATION (+,-) FOR 2004-2014

(The difference between the registrations of arrivals and departures)

(հազար գրանցում)

(thousand registration)



<sup>1</sup>) Օդային և ցամաքային (այդ թվում՝ երկաթուղային) սահմաններով իրականացված ուղևորափոխադրումները, 2010թ.-ից՝ ըստ Սահմանային էլեկտրոնային կառավարման տեղեկատվական համակարգի:  
 Passenger transportation by air and overland transport (including railroad), since 2010- according to Boarder Management Information System.