

ՄԱՍ 3
PART 3

ԾՆՈՒՆԴՆԵՐ BIRTHS

Ծնունդների մասին տեղեկությունները ստացվում են ծննդյան վերաբերյալ քաղաքացիական կացության ակտերի գրանցումների հիման վրա, որոնք տրամադրվում են ՀՀ արդարադատության նախարարության քաղաքացիական կացության ակտերի գրանցման (ՔԿԱԳ) գործակալության տարածքային ստորաբաժանումների կողմից:

2005թ. հոկտեմբերի 16-ից կիրառության մեջ են դրվել «կենդանածնության, մեռելածնության և պերինատալ շրջանի» Առողջապահության համաշխարհային կազմակերպության (ԱՀԿ) սահմանումները՝ հիվանդությունների միջազգային դասակարգման 10-րդ վերանայմանը համապատասխան (ՀՀ կառավարության 2005թ. հունիսի 16-ի թիվ 949 –Ն որոշում):

Կենդանածնություն է համարվում մոր օրգանիզմից բեղմնավորման արգասիքի լրիվ արտամղումը կամ դուրսբերումը, անկախ հղիության ժամկետից, որից հետո պտուղը շնչում կամ ցուցաբերում է կյանքի որևէ այլ նշան՝ ինչպիսիք են. սրտիսփոցը, պորտալարի անոթազարկը կամ կամային մկանների ակնհայտ շարժումները, անկախ նրանից, թե արդյոք կտրված է պորտալարը, և կամ անջատված է ընկերքը: Այդպիսի ծննդի յուրաքանչյուր արգասիք համարվում է կենդանածին:

ՔԿԱԳ տարածքային մարմիններում գրանցման են ենթակա 500գ և ավելի քաշով կենդանածնության բոլոր դեպքերը:

Ծնելիության ընդհանուր գործակիցը հաշվարկվում է որպես ծնվածների (կենդանի) և մշտական բնակչության թվաքանակի միջին տարեկան ցուցանիշների հարաբերություն, 1 000 բնակչի հաշվով:

Ծնելիության տարիքային գործակիցները բնութագրում են յուրաքանչյուր տարիքային խմբի կանանց ծնելիության միջին տարեկան մակարդակը:

Դրանք հաշվարկվում են որպես տվյալ տարիքային խմբի կանանց տարվա ընթացքում ծնած երեխաների թվաքանակի և ընթացիկ գնահատման արդյունքներով ստացված համապատասխան տարիքի կանանց միջին տարեկան թվաքանակի հարաբերություն:

The information **on births** are derived based on the registrations of civil acts on births, which are provided by the regional divisions of Civilian Registrar’s Agency of RA Ministry of Justice.

Since October 16, 2005 the definitions of WHO «On Livebirth, Stillbirth and Perinatal Period» had been put in force in accordance with 10th Revision of the International Classification of Diseases of World Health Organization (RA Government decision N 949, June 16,2005) .

Live birth is the complete expulsion or extraction from its mother’s body of a product of conception, irrespective of the duration of the pregnancy, which, after such separation, breathes or shows any other evidence of life such as heartbeat, umbilical cord pulsation, or definite movement of voluntary muscles, whether the umbilical cord has been cut or the placenta is separated. Each product of such a birth is considered live born.

All cases of live birth with a birth weight of 500g. and over are subject to registration in the territorial divisions of civilian registrar’s agency.

Crude birth rate is calculated as a ratio of the number of live births in the reported year to midyear de jure population number, per 1 000 population.

Age-specific fertility rates characterise average annual fertility rate of women at each age group.

They are calculated as a ratio of annual number of births to woman at the given age group to the midyear number of women at the same age resulted from the current estimates.

Մինչև 20 տարեկան տարիքային խմբի համար գործակցի հաշվարկման ժամանակ որպես հայտարար ընդունվում է 15-19 տարեկան կանանց թվաքանակը: 15-49 տարեկան տարիքային խմբի համար գործակցի հաշվարկման ժամանակ համարիչում հաշվի են առնվում բոլոր կենդանածինները, ներառյալ ինչպես մինչև 15 տարեկան, այնպես էլ 50 տարեկանից բարձր մայրերը:

Ծնելիության գումարային գործակիցը կամ պտղաբերության գործակիցը բնութագրում է երեխաների միջին թվաքանակը, որ կձնի մեկ կինն իր ծնունակ տարիքում, իր ողջ կյանքի ընթացքում ծնելիության տվյալ տարվա մակարդակի պահպանման դեպքում:

Վերարտադրության բրուտո գործակիցը ցույց է տալիս, թե միջին հաշվով քանի աղջիկ երեխա կձնի մեկ կինն իր ծնունակ տարիքում, եթե պահպանվի ծնելիության տվյալ տարվա մակարդակը:

Վերարտադրության նետո գործակիցը ցույց է տալիս, թե միջին հաշվով քանի աղջիկ երեխա կձնի մեկ կինն իր ողջ կյանքի ընթացքում, որոնք կհասնեն մոր տարիքին՝ իրենց ծնվելուց, յուրաքանչյուր տարիքում ծնելիության և մահացության տվյալ ժամանակաշրջանի մակարդակների պահպանման դեպքում:

For the calculation of the rate for the age group under 20, the denominator is the number of women at age 15-19. All live births including to mothers both aged under 15 and over 50 are taken into account in the numerator for the calculation of rate for the ages 15-49.

Total Fertility Rate is the average number of children a woman would bear in her lifetime if she experienced the current age-specific fertility rates throughout her reproductive years.

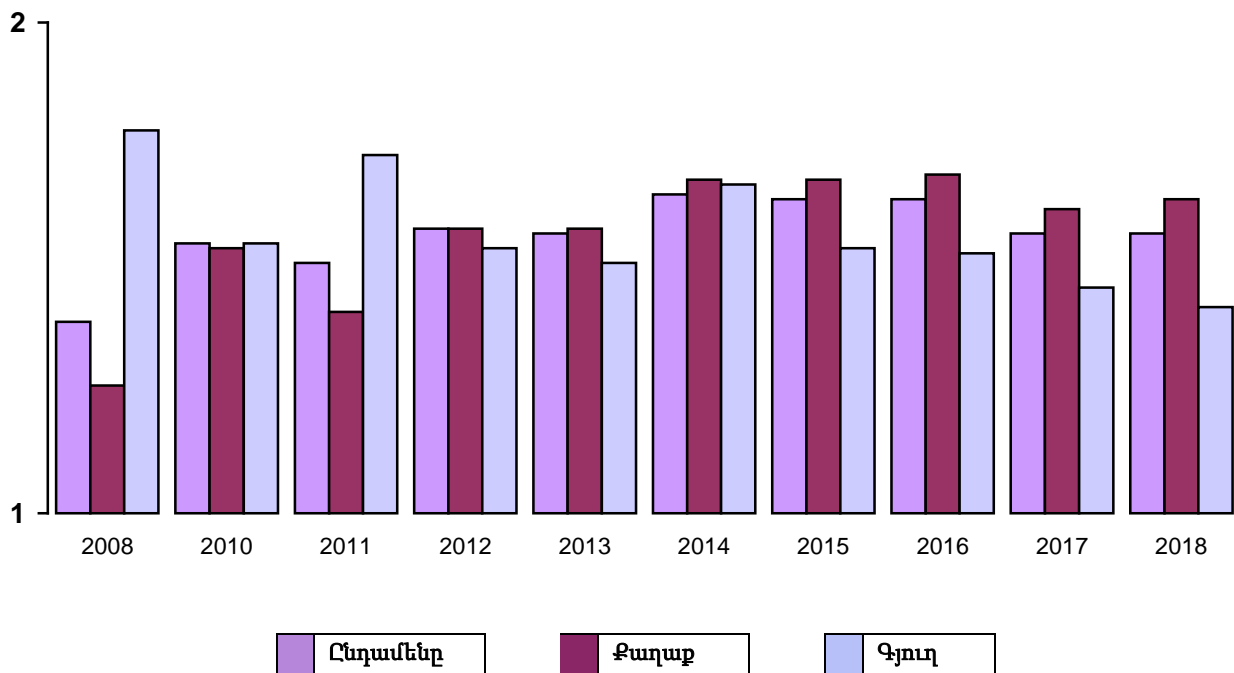
Gross Reproductive Rate is the average number of female children a woman would bear in her lifetime if she experienced the currently observed age-specific fertility rates throughout her reproductive years.

Net Reproductive Rate is the average number of female child a woman would bear in her lifetime if she experience the currently observed age-specific fertility and mortality rates throughout her reproductive years.

3.1 ԾՆԵԼԻՈՒԹՅԱՆ ԳՈՒՄԱՐԱՅԻՆ ԳՈՐԾԱԿԻՑԸ 2008-2018ԹԹ.

TOTAL FERTILITY RATES FOR 2008-2018

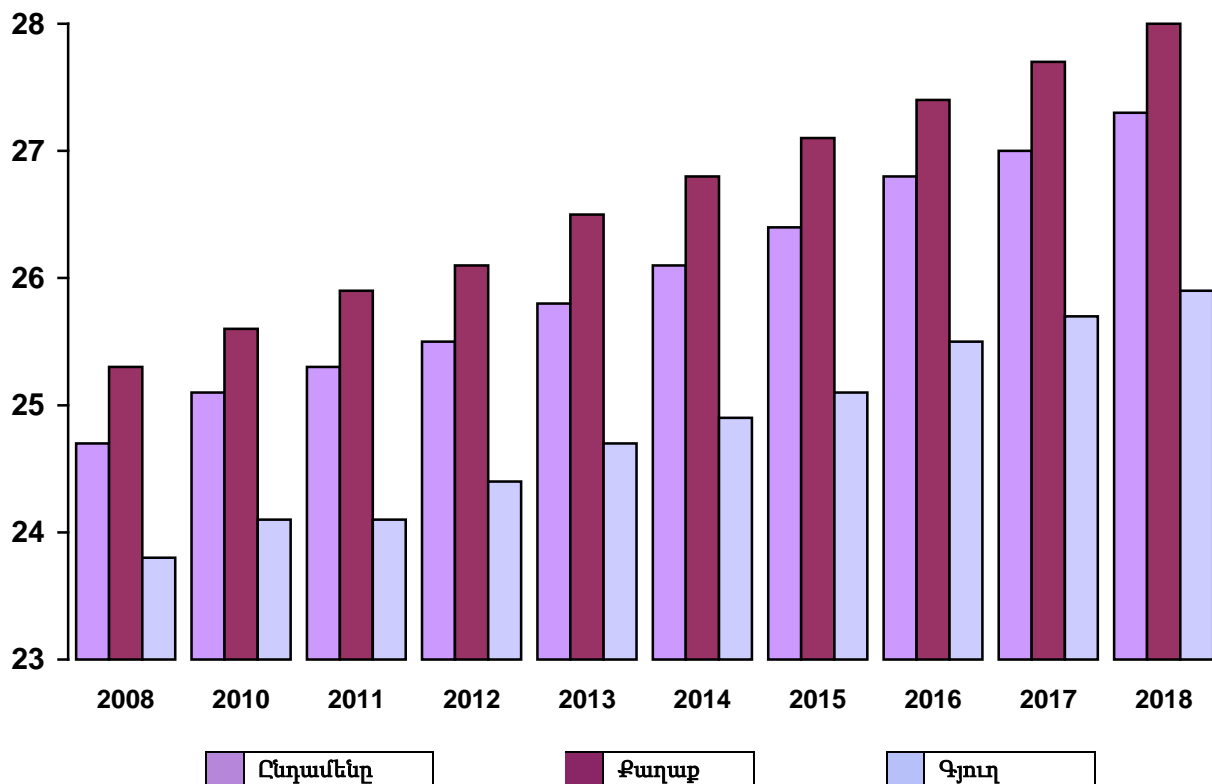
երեխա/child



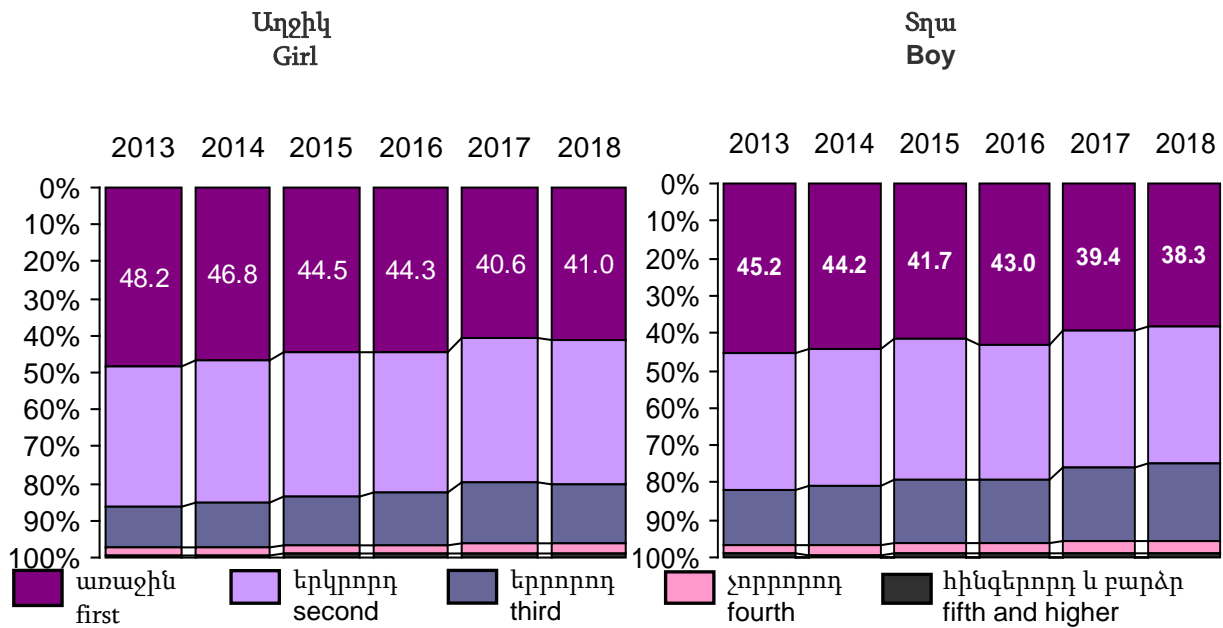
3.2 ՄԱՅՐԱՆԱԼՈՒ ՄԻՋԻՆ ՏԱՐԻՔԸ 2008-2018ԹԹ.

MEAN AGE OF MOTHER AT CHILD BIRTH 2008-2018

Տարի/year

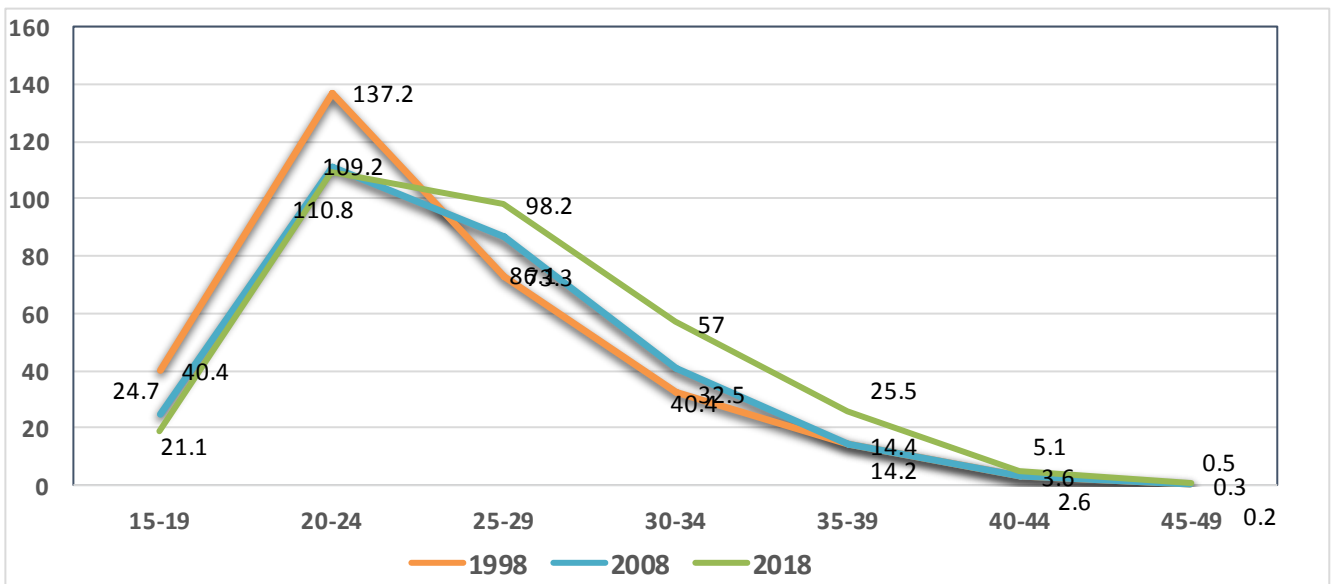


3.3 ԿԵՆԴԱՆԻ ԾՆՎԱԾՆԵՐԻ ԲԱՇԽՈՒՄՆ ԸՍՏ ՍԵՌԻ ԵՎ ԾՆՆԻԻ ԿԱՐԳԻ, 2013-2018ԹԹ.
LIVE BIRTHS BY SEX AND BIRTH ORDER FOR 2013-2018



3.4 ԾՆԵԼԻՈՒԹՅԱՆ ՏԱՐԻՔԱՅԻՆ ԳՈՐԾԱԿԻՑՆԵՐԸ, 1998-2018 ԹԹ.
AGE-SPECIFIC FERTILITY RATES, 1998-2018

%



**3.5 ԾՆԵԼԻՈՒԹՅԱՆ ԸՆԴՀԱՆՈՒՐ ԳՈՐԾԱԿԻՑՆԵՐՆ ԸՍՏ ՔԱՂԱՔԱՅԻՆ/ԳՅՈՒՂԱԿԱՆ
ԲՆԱԿՉՈՒԹՅԱՆ, 1949-2018ԹԹ. (ծնվածների թվաքանակը 1 000 բնակչի հաշվով)
CRUDE BIRTH RATES BY URBAN AND RURAL POPULATION, 1949-2018
(births per 1 000 population)**

Տարի Year	Ընդամենը Total	Քաղաք Urban	Գյուղ Rural	Տարի Year	Ընդամենը Total	Քաղաք Urban	Գյուղ Rural
1949	30.2	28.0	31.6	1984	24.2	22.1	28.6
1950	32.1	29.4	34.1	1985	24.1	21.8	28.8
1951	36.1	31.0	40.3	1986	24.0	21.8	28.7
1952	38.1	32.3	42.9	1987	22.9	20.4	28.2
1953	35.1	30.4	39.2	1988	21.6	20.2	24.7
1954	38.6	34.1	42.6	1989	21.6	20.0	25.3
1955	38.0	33.1	42.5	1990	22.5	20.5	27.0
1956	38.5	32.3	44.1	1991	21.6	19.5	26.3
1957	40.0	32.2	47.4	1992	19.9	18.1	23.8
1958	41.1	33.7	48.4	1993	17.3	15.2	21.7
1959	40.2	33.5	47.1	1994	15.5	13.5	19.5
1960	40.1	33.8	46.6	1995	15.0	13.5	18.1
1961	37.2	30.7	44.6	1996	14.8	13.7	17.0
1962	34.7	29.2	41.1	1997	13.5	12.6	15.3
1963	32.6	26.8	39.8	1998	12.2	11.6	13.3
1964	30.2	25.3	36.4	1999	11.3	10.7	12.5
1965	28.6	24.1	34.3	2000	10.6	10.3	11.4
1966	27.1	23.1	32.3	2001	10.0	9.8	10.3
1967	24.4	21.4	28.5	2002	10.1	10.1	10.0
1968	23.9	21.4	27.5	2003	11.3	11.1	11.5
1969	22.8	21.1	25.3	2004	11.8	11.7	12.2
1970	22.1	21.1	23.7	2005	11.9	11.8	12.1
1971	22.6	22.1	23.3	2006	12.0	11.9	12.2
1972	22.5	22.5	22.4	2007	12.9	12.9	13.0
1973	22.1	21.8	22.5	2008	13.3	13.3	13.4
1974	21.9	21.7	22.3	2009	14.5	14.5	14.5
1975	22.2	21.9	22.9	2010	14.7	14.6	14.9
1976	22.7	22.5	23.2	2011	14.3	14.4	14.2
1977	22.5	22.1	23.3	2012	14.0	14.2	13.8
1978	22.2	21.5	23.7	2013	13.8	14.0	13.6
1979	22.9	21.8	24.9	2014	14.3	14.6	13.8
1980	22.7	21.5	25.1	2015	13.9	14.2	13.4
1981	23.4	22.0	26.3	2016	13.5	13.9	13.0
1982	23.2	21.5	26.8	2017	12.6	13.0	12.1
1983	23.6	21.5	27.8	2018	12.3	12.8	11.5

3.6 ԿԵՆԴԱՆԻ ԾՆՎԱԾՆԵՐԻ ԲԱՇԽՈՒՄՆ ԸՍՏ ՍԵՈՒ ԵՎ ԾՆՆԴԻ ԿԱՐԳԻ, 2013-2018ԹԹ.
LIVE BIRTHS BY SEX AND BIRTH ORDER, 2013-2018

	Աղջիկ Girl						Տղա Boy						
	2013	2014	2015	2016	2017	2018	2013	2014	2015	2016	2017	2018	
Ընդամենը ծնվածներ	19 638	20 162	19 630	19 147	17 969	17 322	22 152	22 869	22 133	21 445	19 731	19 252	Total births
<i>այդ թվում՝</i>													
առաջին	9 458	9 443	8 738	8 484	7 297	7 110	10 008	10 105	9 233	9 227	7 774	7 382	first
երկրորդ	7 506	7 699	7 606	7 263	7 001	6 748	8 145	8 352	8 244	7 769	7 233	7 063	second
երրորդ	2 189	2 512	2 670	2 798	2 983	2 836	3 288	3 659	3 828	3 656	3 882	3 981	third
չորրորդ	331	361	439	440	500	469	521	568	620	600	633	617	fourth
հինգերորդ և բարձր	154	147	177	162	188	159	190	185	208	193	209	209	fifth and higher
Ընդամենը ծնվածներ , %-ով	100	100	100	100	100	100	100	100	100	100	100	100	Total Births in %
առաջին	48.2	46.8	44.5	44.3	40.6	41.0	45.2	44.2	41.7	43.0	39.4	38.3	first
երկրորդ	38.2	38.2	38.8	37.9	39.0	39.0	36.8	36.5	37.3	36.2	36.7	36.7	second
երրորդ	11.1	12.5	13.6	14.6	16.6	16.4	14.8	16.0	17.3	17.1	19.7	20.7	third
չորրորդ	1.7	1.8	2.2	2.3	2.8	2.7	2.3	2.5	2.8	2.8	3.2	3.2	fourth
հինգերորդ և բարձր	0.8	0.7	0.9	0.9	1.0	0.9	0.9	0.8	0.9	0.9	1.0	1.1	fifth and higher

3.7 ԿԵՆԴԱՆԻ ԾՆՎԱԾՆԵՐԻ ԲԱՇԽՈՒՄՆ ԸՍՏ ՄՈՐ ՏԱՐԻՔԻ, 2008-2018թթ.

LIVE BIRTHS BY AGE OF MOTHER, 2008-2018

<i>Մոր տարիքը</i>	2008	2009	2010	2011	2012	2013	2014	2015	2016	2017	2018	<i>The age of mother</i>
Ընդամենը ծնվածներ	41 185	44 413	44 825	43 340	42 480	41 790	43 031	41 763	40 592	37 700	36 574	Total births
<i>այդ թվում՝</i>												<i>of which</i>
մինչև 20	3 926	4 035	3 900	3 372	2 818	2 284	2 192	2 140	1 990	1 667	1 470	under 20
20-24	18 946	19 686	19 256	18 258	17 638	16 776	16 387	14 698	12 936	11 323	10 336	20-24
25-29	12 256	13 628	14 196	13 897	13 918	13 890	14 630	14 686	14 468	13 626	13 286	25-29
30-34	4 418	5 156	5 603	5 777	5 985	6 439	7 173	7 370	7 942	7 700	7 897	30-34
35-39	1 346	1 590	1 565	1 728	1 800	2 050	2 260	2 436	2 721	2 884	3 036	35-39
40-44	269	287	279	287	298	324	360	396	490	458	500	40-44
45-49	24	27	23	18	23	21	25	27	41	38	43	45-49
50 և բարձր	0	4	3	3	0	6	4	10	4	4	6	50 and over
Ընդամենը %-ով	100	100	100	100	100	100	100	100	100	100	100	Total in %
<i>այդ թվում՝</i>												<i>of which</i>
մինչև 20	9.5	9.1	8.7	7.8	6.6	5.5	5.1	5.1	4.9	4.4	4.0	under 20
20-24	46.0	44.3	42.9	42.1	41.5	40.1	38.1	35.2	31.9	30.0	28.3	20-24
25-29	29.8	30.7	31.7	32.1	32.8	33.2	34.0	35.2	35.6	36.2	36.3	25-29
30-34	10.7	11.6	12.5	13.3	14.1	15.4	16.7	17.6	19.6	20.4	21.6	30-34
35-39	3.3	3.6	3.5	4.0	4.2	4.9	5.2	5.8	6.7	7.7	8.3	35-39
40-44	0.6	0.6	0.6	0.7	0.7	0.8	0.8	1.0	1.2	1.2	1.4	40-44
45-49	0.1	0.1	0.1	0.0	0.1	0.1	0.1	0.1	0.1	0.1	0.1	45-49
50 և բարձր	-	0.0	0.0	0.0	-	0.0	0.0	0.0	0.0	0.0	0.0	50 and over

3.8 ԿԵՆԴԱՆԻ ԾՆՎԱԾՆԵՐԻ ԲԱՇԽՈՒՄՆ ԸՍՏ ՍՈՐ ՏԱՐԻՔԻ, ՀՀ ՄԱՐԶԵՐԻ ԵՎ Ք. ԵՐԵՎԱՆԻ
LIVE BIRTHS BY AGE OF MOTHERS, RA MARZES AND CITY YEREVAN

Տարի	Ընդամենը ծնվածներ Total live births	այդ թվում՝ ըստ մոր տարիքի of which by age of mother						Year	
		15-19 ¹	20-24	25-29	30-34	35-39	40-44		45-49 ²
Հայաստանի Հանրապետություն The Republic of Armenia									
2013	41 790	2 284	16 776	13 890	6 439	2 050	324	27	2013
2014	43 031	2 192	16 387	14 630	7 173	2 260	360	29	2014
2015	41 763	2 140	14 698	14 686	7 370	2 436	396	37	2015
2016	40 592	1 990	12 936	14 468	7 942	2 721	490	45	2016
2017	37 700	1 667	11 323	13 626	7 700	2 884	458	42	2017
2018	36 574	1 470	10 336	13 286	7 897	3 036	500	49	2018
ք. Երևան Yerevan city									
2013	15 406	432	4 873	5 667	3 129	1 103	179	23	2013
2014	16 139	453	4 751	5 967	3 490	1 249	205	24	2014
2015	15 979	429	4 382	6 035	3 582	1 312	217	22	2015
2016	15 418	363	3 700	5 835	3 766	1 418	304	32	2016
2017	14 454	295	3 296	5 492	3 566	1 501	273	31	2017
2018	14 218	282	2 898	5 494	3 655	1 567	290	32	2018
ՀՀ Արագածոտնի մարզ RA Aragatsotn Marz									
2013	1 945	149	920	555	226	80	13	2	2013
2014	1 931	155	899	581	216	71	9	0	2014
2015	1 797	120	731	614	242	74	16	0	2015
2016	1 742	111	642	598	269	95	25	2	2016
2017	1 661	107	534	654	278	72	14	2	2017
2018	1 502	79	500	561	264	84	14	0	2018
ՀՀ Արարատի մարզ RA Ararat Marz									
2013	3 670	248	1 607	1 206	470	123	16	0	2013
2014	3 764	228	1 561	1 227	562	165	20	1	2014
2015	3 752	253	1 383	1 313	610	167	23	3	2015
2016	3 684	223	1 313	1 237	693	194	23	1	2016
2017	3 314	170	1 129	1 188	577	227	23	0	2017
2018	3 271	183	1 041	1 104	672	233	34	4	2018
ՀՀ Արմավիրի մարզ RA Armavir Marz									
2013	3 621	346	1 564	1 100	448	146	16	1	2013
2014	3 615	289	1 474	1 187	506	140	19	0	2014
2015	3 461	281	1 399	1 116	497	137	27	4	2015
2016	3 396	289	1 220	1 070	587	196	32	2	2016
2017	3 125	230	1 127	992	580	173	22	1	2017
2018	3 046	210	938	1 078	562	225	30	3	2018
ՀՀ Գեղարքունիքի մարզ RA Gegharkunik Marz									
2013	3 178	286	1 656	810	315	91	19	1	2013
2014	3 078	267	1 570	838	318	65	19	1	2014
2015	3 159	286	1 495	918	355	92	11	2	2015
2016	3 036	274	1 345	941	360	100	13	3	2016
2017	2 875	245	1 220	871	401	121	17	0	2017
2018	2 696	206	1 122	860	388	102	17	1	2018

ՄԱՍ 3: ԾՆՈՒՆԴՆԵՐ

PART 3: BIRTHS

3.8 (շարունակություն)

3.8 (continued)

Տարի	Ընդամենը ծնվածներ Total live births	այդ թվում՝ ըստ մոր տարիքի of which by age of mother							Year
		15-19 ¹	20-24	25-29	30-34	35-39	40-44	45-49 ²	
ՀՀ Լոռու մարզ									
<i>2013</i>	3 169	187	1 359	1 033	443	128	19	0	<i>2013</i>
<i>2014</i>	3 359	202	1 447	1 065	475	144	26	0	<i>2014</i>
<i>2015</i>	3 083	164	1 194	1 060	466	171	26	2	<i>2015</i>
<i>2016</i>	3 023	166	1 068	1 072	526	170	19	2	<i>2016</i>
<i>2017</i>	2 778	171	906	976	508	185	31	1	<i>2017</i>
<i>2018</i>	2 474	109	813	882	482	160	24	4	<i>2018</i>
ՀՀ Կոտայքի մարզ									
<i>2013</i>	3 634	182	1 521	1 239	533	130	29	0	<i>2013</i>
<i>2014</i>	3 779	189	1 430	1 371	612	150	24	3	<i>2014</i>
<i>2015</i>	3 605	185	1 336	1 271	594	184	34	1	<i>2015</i>
<i>2016</i>	3 488	173	1 168	1 301	622	199	23	2	<i>2016</i>
<i>2017</i>	3 219	149	961	1 166	668	246	26	3	<i>2017</i>
<i>2018</i>	3 158	125	942	1 126	689	240	35	1	<i>2018</i>
ՀՀ Շիրակի մարզ									
<i>2013</i>	3 531	193	1 754	1 093	372	107	12	0	<i>2013</i>
<i>2014</i>	3 726	194	1 757	1 176	467	118	14	0	<i>2014</i>
<i>2015</i>	3492	175	1479	1229	453	134	21	1	<i>2015</i>
<i>2016</i>	3 309	159	1 280	1 236	464	144	25	1	<i>2016</i>
<i>2017</i>	2 983	122	1 039	1 150	493	150	26	3	<i>2017</i>
<i>2018</i>	2 900	120	964	1 115	504	170	25	2	<i>2018</i>
ՀՀ Սյունիքի մարզ									
<i>2013</i>	1 479	108	601	488	213	59	10	0	<i>2013</i>
<i>2014</i>	1 503	94	614	495	218	74	8	0	<i>2014</i>
<i>2015</i>	1 421	92	550	462	234	74	9	0	<i>2015</i>
<i>2016</i>	1 468	101	472	505	283	95	12	0	<i>2016</i>
<i>2017</i>	1 348	67	439	465	267	97	13	0	<i>2017</i>
<i>2018</i>	1 454	79	456	490	305	110	12	2	<i>2018</i>
ՀՀ Վայոց ձորի մարզ									
<i>2013</i>	655	46	259	230	87	29	4	0	<i>2013</i>
<i>2014</i>	636	23	244	242	93	28	6	0	<i>2014</i>
<i>2015</i>	594	37	217	213	98	24	4	1	<i>2015</i>
<i>2016</i>	629	34	195	243	122	31	4	0	<i>2016</i>
<i>2017</i>	563	27	162	202	115	49	7	1	<i>2017</i>
<i>2018</i>	568	17	182	193	135	37	4	0	<i>2018</i>
ՀՀ Տավուշի մարզ									
<i>2013</i>	1 502	107	662	469	203	54	7	0	<i>2013</i>
<i>2014</i>	1 501	98	640	481	216	56	10	0	<i>2014</i>
<i>2015</i>	1 420	118	532	455	239	67	8	1	<i>2015</i>
<i>2016</i>	1 399	97	533	430	250	79	10	0	<i>2016</i>
<i>2017</i>	1 380	84	510	470	247	63	6	0	<i>2017</i>
<i>2018</i>	1 287	60	480	383	241	108	15	0	<i>2018</i>

¹ Ներառյալ մինչև 15 տարեկանը:
Including under 15 years old.

² Ներառյալ 50 և բարձր տարեկանը:
Including thoute age of 50 and over.

3.9 ՊՏՂԱԲԵՐՈՒԹՅԱՆ ԵՎ ԾՆԵԼԻՈՒԹՅԱՆ ՏԱՐԻՔԱՅԻՆ ԳՈՐԾԱԿԻՑՆԵՐԸ, 2010-2018ԹԹ.

TOTAL FERTILITY AND AGE-SPECIFIC FERTILITY RATES , 2010-2018

Տարի	Պտղաբերության գործակիցը Total Fertility Rate	Ծնվածների միջին թվաքանակը՝ համապատասխան տարիքային խմբի 1 000 կնոջ հաշվով Average number of live births per 1 000 females at the specified age-group							Մայրանալու միջին տարիքը Mean age of women at childbirth	Year
		15-19 ¹	20-24	25-29	30-34	35-39	40-44	45-49 ²		
2010										2010
Ընդամենը	1.5	27.1	110.1	91.9	47.9	16.8	3.2	0.2	25.1	Total
Քաղաք	1.3	18.9	85.9	82.1	50.3	20.3	4.3	0.3	25.6	Urban
Գյուղ	2.0	44.9	182.2	123.5	42.3	11.2	1.9	0.1	24.1	Rural
2011										2011
Ընդամենը	1.5	26.8	112.7	93.2	49.2	18.0	3.2	0.2	25.3	Total
Քաղաք	1.4	18.7	94.7	90.4	53.2	21.7	4.2	0.3	25.9	Urban
Գյուղ	1.7	41.3	152.9	100.3	40.1	11.2	1.8	0.1	24.1	Rural
2012										2012
Ընդամենը	1.6	26.0	120.3	98.3	50.6	18.0	3.2	0.2	25.5	Total
Քաղաք	1.6	20.6	111.9	103.8	55.7	21.4	3.9	0.3	26.1	Urban
Գյուղ	1.5	33.5	133.9	88.1	40.2	11.3	1.9	0.1	24.4	Rural
2013										2013
Ընդամենը	1.6	22.7	118.3	97.1	52.5	20.2	3.4	0.3	25.8	Total
Քաղաք	1.6	17.7	110.2	102.6	58.6	23.6	4.1	0.4	26.5	Urban
Գյուղ	1.5	29.7	131.1	87.1	40.1	13.4	2.2	0.1	24.7	Rural
2014										2014
Ընդամենը	1.7	23.4	122.3	102.3	56.5	21.7	3.8	0.3	26.1	Total
Քաղաք	1.7	18.1	115.1	109.9	63.2	25.4	4.6	0.4	26.8	Urban
Գյուղ	1.7	30.6	133.2	88.7	43.0	14.2	2.3	0.1	24.9	Rural
2015										2015
Ընդամենը	1.6	24.3	118.4	102.8	56.2	22.7	4.2	0.3	26.4	Total
Քաղաք	1.7	18.5	112.1	111.1	63.0	26.9	5.1	0.4	27.1	Urban
Գյուղ	1.5	32.6	127.9	88.5	42.6	14.2	2.4	0.2	25.1	Rural
2016										2016
Ընդամենը	1.6	24.1	114.7	101.5	58.9	24.6	5.1	0.4	26.8	Total
Քաղաք	1.7	18.2	108.8	110.8	66.3	28.1	6.2	0.6	27.4	Urban
Գյուղ	1.5	32.7	123.3	85.8	44.5	17.3	3.0	0.2	25.5	Rural
2017										2017
Ընդամենը	1.6	21.1	110.5	97.1	56.1	25.1	4.7	0.5	27.0	Total
Քաղաք	1.6	14.5	106.8	105.8	63.1	28.7	5.8	0.7	27.7	Urban
Գյուղ	1.5	31.1	115.6	82.9	42.9	17.8	2.6	0.1	25.7	Rural
2018										2018
Ընդամենը	1.6	19.0	109.2	98.2	57.0	25.5	5.1	0.5	27.3	Total
Քաղաք	1.6	13.5	103.8	110.9	64.7	29.5	6.3	0.6	28.0	Urban
Գյուղ	1.4	27.4	116.8	77.7	42.8	17.1	2.6	0.2	25.9	Rural

¹ Ներառյալ մինչև 15 տարեկանը:
Including under 15 years old.

² Այդ թվում 50 և բարձր տարիքի:
Including at age of 50 and over.

3.10 ՊՏՂԱԲԵՐՈՒԹՅԱՆ ԵՎ ԾՆԵԼԻՈՒԹՅԱՆ ՏԱՐԻՔԱՅԻՆ ԳՈՐԾԱԿԻՑՆԵՐՆ ԸՍՏ ՀՀ ՄԱՐԶԵՐԻ ԵՎ Ք. ԵՐԵՎԱՆԻ, 2015-2018ԹԹ.
TOTAL FERTILITY RATE AND AGE-SPECIFIC FERTILITY RATES OF RA MARZES AND CITY YEREVAN, FOR 2015-2018

Տարի	Պտղաբերության գործակիցը Total Fertility Rate	Ծնվածների միջին թվաքանակը համապատասխան տարիքի 1 000 կնոջ հաշվով Average number of live births per 1 000 females at the specified age-group								Year
		15-19	20-24	25-29	30-34	35-59	40-44	45-49	15-49	
ք. Երևան										
										Yerevan city
2015	1.724	15.6	103.5	116.0	71.9	31.5	6.0	0.4	56.3	2015
2016	1.706	13.9	98.1	113.2	74.2	32.8	8.2	0.9	55.0	2016
2017	1.648	11.6	98.4	108.7	69.3	33.5	7.2	0.9	52.1	2017
2018	1.662	11.2	95.5	113.0	70.5	33.8	7.5	0.9	51.6	2018
ՀՀ Արագածոտնի մարզ										
										RA Aragatsotn Marz
2015	1.614	28.8	126.9	99.2	46.2	17.6	4.2	0.0	53.5	2015
2016	1.627	28.7	123.4	94.3	49.9	22.1	6.5	0.5	53.0	2016
2017	1.580	29.2	112.1	103.5	50.7	16.3	3.6	0.5	51.4	2017
2018	1.484	22.5	113.1	91.8	47.7	18.2	3.6	0.0	47.2	2018
ՀՀ Արարատի մարզ										
										RA Ararat Marz
2015	1.654	31.6	121.9	100.9	54.2	18.9	3.1	0.4	55.3	2015
2016	1.673	29.9	126.4	95.0	59.0	21.1	3.0	0.1	55.0	2016
2017	1.545	24.0	118.3	92.2	47.8	23.7	3.0	0.0	50.0	2017
2018	1.580	26.5	118.0	88.5	54.8	23.3	4.3	0.6	49.8	2018
ՀՀ Արմավիրի մարզ										
										RA Armavir Marz
2015	1.480	33.7	115.9	85.3	42.5	14.8	3.4	0.5	48.9	2015
2016	1.504	37.5	109.4	80.9	48.6	20.4	3.9	0.2	48.5	2016
2017	1.422	31.8	110.2	75.5	46.7	17.3	2.7	0.1	45.2	2017
2018	1.421	29.9	100.3	84.0	44.6	21.5	3.5	0.4	44.5	2018
ՀՀ Գեղարքունիքի մարզ										
										RA Gegharkunik Marz
2015	1.567	36.7	142.1	83.9	36.8	12.0	1.6	0.3	52.0	2015
2016	1.557	37.8	137.5	85.3	35.9	12.7	1.9	0.4	50.7	2016
2017	1.525	36.2	133.1	79.4	39.2	14.7	2.4	0.0	48.5	2017
2018	1.473	31.6	131.0	80.1	37.5	11.9	2.4	0.1	46.0	2018
ՀՀ Լոռու մարզ										
										RA Lori Marz
2015	1.713	23.5	131.4	110.2	51.3	22.2	3.8	0.3	54.5	2015
2016	1.735	25.1	129.1	110.8	57.2	21.6	2.7	0.3	54.6	2016
2017	1.663	27.0	121.1	102.0	54.8	23.1	4.5	0.1	51.2	2017
2018	1.527	17.3	117.2	95.3	51.9	19.5	3.5	0.6	46.3	2018
ՀՀ Կոտայքի մարզ										
										RA Kotayk Marz
2015	1.677	24.7	130.6	101.9	52.8	20.6	4.5	0.1	54.8	2015
2016	1.669	24.3	125.4	106.4	52.9	21.6	3.0	0.3	53.8	2016
2017	1.588	21.8	112.6	98.3	55.6	25.6	3.3	0.4	50.3	2017
2018	1.607	18.4	118.8	98.9	56.9	23.9	4.3	0.1	49.7	2018
ՀՀ Շիրակի մարզ										
										RA Shirak Marz
2015	1.628	23.5	130.2	106.7	45.5	16.9	2.8	0.1	54.8	2015
2016	1.607	23.2	126.9	105.0	44.9	17.8	3.4	0.1	53.2	2016
2017	1.510	18.8	117.6	97.1	46.7	18.0	3.5	0.4	49.0	2017
2018	1.533	18.9	121.0	96.2	47.2	19.7	3.4	0.3	48.5	2018

3.10 (շարունակություն)

3.10 (continued)

Տարի	Պտղաբերության գործակիցը Total Fertility rate	Ծնվածների միջին թվաքանակը համապատասխան տարիքի 1 000 կնոջ հաշվով Average number of live births per 1 000 females at the specified age-group								Year
		15-19	20-24	25-29	30-34	35-59	40-44	45-49	15-49	
ՀՀ Սյունիքի մարզ										RA Syunik Marz
2015	1.316	20.4	112.9	73.0	39.9	14.9	2.1	20.4	40.5	2015
2016	1.376	23.5	102.1	81.1	47.0	18.7	2.7	0.0	42.2	2016
2017	1.284	16.1	97.7	77.6	44.0	18.5	2.9	0.0	38.9	2017
2018	1.415	19.3	101.8	88.7	50.0	20.2	2.6	0.5	42.2	2018
ՀՀ Վայոց ձորի մարզ										RA Vayots Dzor Marz
2015	1.385	23.1	101.4	87.1	47.2	14.7	2.9	0.6	46.0	2015
2016	1.490	23.1	97.0	100.8	55.7	18.5	2.9	0.0	49.6	2016
2017	1.385	19.9	85.9	86.0	50.7	28.9	4.9	0.7	45.2	2017
2018	1.429	13.0	104.5	86.1	58.2	21.2	2.7	0.0	46.5	2018
ՀՀ Տավուշի մարզ										RA Tavush Marz
2015	1.497	29.3	121.0	86.5	45.2	15.1	2.1	0.3	46.1	2015
2016	1.514	25.2	126.6	84.5	46.8	17.1	2.6	0.0	46.0	2016
2017	1.525	22.6	124.6	96.8	46.1	13.3	1.5	0.0	45.8	2017
2018	1.454	16.5	118.9	84.0	45.4	22.1	3.8	0.0	43.1	2018

3.11 ԾՆԵԼԻՈՒԹՅԱՆ ԳՈՒՄԱՐԱՅԻՆ, ՎԵՐԱՐՏԱԴՐՈՒԹՅԱՆ ԲՐՈՒՏՏՈՒ ԵՎ ՆԵՏՏՈՒ ԳՈՐԾԱԿԻՑՆԵՐԸ
TOTAL FERTILITY RATE, GROSS AND NET REPRODUCTION RATES

Տարիներ Years	Ծնելիության գումարային գործակիցը Total fertility Rate			Բնակչության վերարտադրության բրուտո գործակիցը Gross Reproduction Rate			Բնակչության վերարտադրության նետո գործակիցը Net Reproduction Rate		
	Ընդամենը Total	Քաղաք Urban	Գյուղ Rural	Ընդամենը Total	Քաղաք Urban	Գյուղ Rural	Ընդամենը Total	Քաղաք Urban	Գյուղ Rural
1998	1.509	1.424	1.688	0.697	0.649	0.624	0.670	0.785	0.754
2000	1.305	1.225	1.469	0.592	0.562	0.655	0.569	0.540	0.630
2008	1.395	1.263	1.786	0.647	0.586	0.829	0.622	0.563	0.796
2011	1.516	1.416	1.738	0.707	0.660	0.810	0.679	0.634	0.778
2012	1.583	1.588	1.544	0.736	0.746	0.703	0.707	0.717	0.675
2013	1.573	1.586	1.518	0.739	0.752	0.701	0.710	0.722	0.674
2014*	1.651	1.684	1.561	0.776	0.792	0.724	0.746	0.761	0.696
2015	1.645	1.685	1.542	0.801	0.819	0.754	0.770	0.787	0.725
2016	1.647	1.695	1.534	0.777	0.810	0.706	0.747	0.779	0.678
2017	1.576	1.627	1.465	0.752	0.779	0.693	0.722	0.749	0.666
2018	1.572	1.647	1.423	0.745	0.766	0.680	0.716	0.736	0.654

3.12 ԿԵՆԴԱՆԻ ԾՆՎԱԾՆԵՐԻ ԹՎԱՔԱՆԱԿՆ ԸՍՏ ԳՐԱՆՑՄԱՆ ՏԵՍԱԿԻ, 2006-2018ԹԹ.
NUMBER OF LIVE BIRTHS BY TYPE OF REGISTRATION, 2006-2018

Գրանցված՝ մոր հայտարարությամբ
Registered by mother's statement

Տարի Year	Մարդ Person			Ծնվածների ընդհանուր թվաքանակից,%-ով Out of total number of live births in %		
	Ընդամենը Total	Քաղաքային Urban	Գյուղական Rural	Ընդամենը Total	Քաղաքային Urban	Գյուղական Rural
2006	4 371	2 704	1 667	11.6	11.4	12.0
2007	4 243	2 553	1 690	10.6	10.0	11.6
2008	4 301	2 469	1 832	10.4	9.4	12.2
2009	4 078	2 453	1 625	9.2	8.7	10.1
2010	4 215	2 493	1 722	9.4	8.8	10.4
2011	3 725	2 192	1 533	8.6	7.9	9.7
2012	3 627	2 191	1 436	8.5	8.1	9.4
2013	3 507	2 158	1 349	8.4	8.1	9.0
2014	3 549	2 219	1 330	8.2	8.0	8.8
2015	3 462	2 196	1 266	8.3	8.1	8.6
2016	3 152	2 002	1 150	7.8	7.6	8.1
2017	2 706	1 735	971	7.2	7.0	7.4
2018	2 485	1 609	876	6.8	6.6	7.1

Գրանցված՝ ծնողների համատեղ հայտարարությամբ
Registered by joint statement of parents

Տարի Year	Մարդ Person			Ծնվածների ընդհանուր թվաքանակից,%-ով Out of total number of live births in %		
	Ընդամենը Total	Քաղաքային Urban	Գյուղական Rural	Ընդամենը Total	Քաղաքային Urban	Գյուղական Rural
2006	9 136	5 666	3 470	24.3	23.8	25.1
2007	10 008	6 199	3 809	25.0	24.3	26.1
2008	10 459	6 494	3 965	25.4	24.8	26.4
2009	11 603	7 076	4 527	26.1	25.0	28.0
2010	11 883	7 162	4 721	26.5	25.3	28.5
2011	10 832	6 628	4 204	25.0	24.0	26.7
2012	10 489	6 452	4 037	24.7	23.8	26.3
2013	10 317	6 175	4 142	24.7	23.0	27.6
2014	10 951	6 591	4 360	25.4	23.6	28.8
2015	10 799	6 450	4 349	25.9	23.8	29.7
2016	10 502	6 231	4 271	25.9	23.5	30.3
2017	9 737	5 813	3 924	25.8	23.6	30.0
2018	9 397	5 767	3 630	25.7	23.8	29.5

3.13 ՉԳՐԱՆՅՎԱԾ ԱՍՈՒՄՆՈՒԹՅՈՒՆՆԵՐԻՑ ԾՆՎԱԾ ԵՐԵԽԱՆԵՐԻ ԹՎԱՔԱՆԱԿՆ ԸՍՏ ՍՈՐ ՏԱՐԻՔԻ
LIVE BIRTHS OUTSIDE MARRIAGE BY AGE OF MOTHER

	2016			2017			2018		
	Ընդամենը Total	Քաղաք Urban	Գյուղ Rural	Ընդամենը Total	Քաղաք Urban	Գյուղ Rural	Ընդամենը Total	Քաղաք Urban	Գյուղ Rural
Ընդամենը Total	13 654	8 233	5 421	12 443	7 548	4 895	11 882	7 376	4 506
14-19	1 179	531	648	984	433	551	883	410	473
20-24	4 863	2 605	2 258	4 300	2 342	1 958	3 823	2 043	1 780
25-29	4 295	2 706	1 589	3 919	2 425	1 494	3 865	2 505	1 360
30-34	2 229	1 553	676	2 139	1 504	635	2 176	1 525	651
35-39	869	661	208	901	678	223	943	734	209
40-44	201	160	41	191	158	33	172	143	29
45+	18	17	1	9	8	1	20	16	4

3.14 ՄԱՅՐԱՆԱԼՈՒ ՄԻՋԻՆ ՏԱՐԻՔԸ, 1998-2018ԹԹ.
MEAN AGE OF WOMEN AT CHILDBIRTH, 1998-2018

Տարի Year	Մայրանալու միջին տարիքը Mean age of women at childbirth	Առաջին անգամ մայրանալու միջին տարիքը Mean age of women at first childbirth
1998	25.1	22.4
2000	24.4	22.3
2005	24.3	22.7
2006	24.4	22.9
2007	24.6	23.0
2008	24.7	23.1
2009	24.7	23.0
2010	25.1	23.3
2011	25.3	23.5
2012	25.5	23.8
2013	25.8	24.1
2014	26.1	24.3
2015	26.4	24.4
2016	26.8	24.7
2017	27.0	24.8
2018	27.3	25.1

3.15 ՆՈՐԱԾԻՆՆԵՐԻ ՍԵՌՆԵՐԻ ՀԱՐԱԲԵՐԱԿՑՈՒԹՅԱՆ ԳՈՐԾԱԿԻՑԸ Ք.ԵՐԵՎԱՆԻ ԵՎ ՀՀ ՄԱՐԶԵՐԻ ԿՏՐՎԱԾՔՈՎ, 2016-2018 ԹԹ.

SEX RATIO AT BIRTH OF CITY YEREVAN AND RA MARZES, 2016-2018

(տղա /սղջիկ) / (boy /girl)

	2016	2017	2018	2016-2018	
Հայաստանի Հանրապետություն	1.12	1.10	1.11	1.11	Republic of Armenia
Ք.Երևան	1.06	1.11	1.08	1.09	Yerevan city
Արագածոտն	1.20	1.16	1.17	1.17	Aragatsotn
Արարատ	1.18	1.09	1.11	1.13	Ararat
Արմավիր	1.21	1.07	1.14	1.14	Armavir
Գեղարքունիք	1.22	1.09	1.23	1.18	Gegharkunik
Լոռի	1.08	1.14	1.08	1.10	Lori
Կոտայք	1.09	1.05	1.09	1.08	Kotayk
Շիրակ	1.21	1.03	1.12	1.12	Shirak
Սյունիք	1.08	1.05	1.13	1.09	Syunik
Վայոց ձոր	1.13	1.05	1.07	1.08	Vayots Dzor
Տավուշ	1.10	1.22	1.17	1.16	Tavush

3.16 ՍԵՌՆԵՐԻ ՀԱՐԱԲԵՐԱԿՑՈՒԹՅԱՆ ԳՈՐԾԱԿԻՑՆ ԸՍՏ ԾՆՆԻ ԿԱՐԳԻ, 2003-2018ԹԹ.

SEX RATIO AT BIRTH BY PARITY, 2003-2018

(տղա/սղջիկ հարաբերակցությունը)

(boy/girl ratio)

	Ծննդի կարգը/ Birth order				
	առաջին first	երկրորդ second	երրորդ third	չորրորդ fourth	հինգերորդ և բարձր fifth and higher
2003	1.07	1.11	1.75	1.72	2.10
2004	1.06	1.13	1.75	1.61	1.80
2005	1.06	1.10	1.83	1.76	1.19
2006	1.04	1.09	1.78	1.72	1.19
2007	1.07	1.10	1.85	1.84	1.07
2008	1.06	1.12	1.78	1.59	1.19
2009	1.07	1.10	1.59	1.49	1.15
2010	1.06	1.10	1.69	1.65	1.22
2011	1.07	1.10	1.58	1.68	1.47
2012	1.07	1.11	1.60	1.53	1.48
2013	1.06	1.09	1.50	1.57	1.23
2014	1.07	1.08	1.46	1.57	1.26
2015	1.06	1.08	1.43	1.41	1.18
2016	1.09	1.07	1.31	1.36	1.19
2017	1.07	1.03	1.30	1.27	1.11
2018	1.04	1.05	1.40	1.32	1.31