

ՄԱՍ ԵՐԿՐՈՐԴ. ԸՆԴՀԱՆՈՒՐ
ՏԵՂԵԿԱՏՎՈՒԹՅՈՒՆ



PART TWO. GENERAL INFORMATION

**Ընդհանուր տեղեկատվություն 1999 - 2002թթ.-ին հետազոտված
տնային տնտեսությունների մասին**

General information on the households surveyed in 1999 - 2002

Աղյուսակ 1

Table 1

	Ընդամենը Total			այդ թվում՝ including					
				քաղաքային բնակավայր Urban settlement			գյուղական բնակավայր Rural settlement		
	1999	2001	2002	1999	2001	2002	1999	2001	2002
Հետազոտված տնային տնտեսություններ ի թիվը Number of house- holds surveyed	3600	4037	4634	2180	2741	2817	1420	1296	1817
Տնային տնտեսություններ ի անդամների թվաքանակը, մարդ Number of house- hold members, people	15632	16472	19164	8946	11061	11268	6686	5411	7896
այդ թվում առկա of which those present	15438	15456	18007	8813	10397	10715	6625	5059	7292
առկա անդամներից՝ among present members:									
չաշխատող կենսաթոշակա ուներ unemployed pen- sioners	1632	2388	2753	1204	1648	1496	428	740	1257
մինչև 16 տարեկան երեխաներ children under 16 years of age	4584	4149	4752	2393	2649	2749	2191	1500	2003
տնային տնտեսության այլ անդամներ other members of the household	9222	8919	10502	5216	6100	6470	4006	2819	4032
Տնային տնտեսության միջին չափը (ըստ առկա անդամների) Average size of the household (by present members)	4.3	3.8	3.9	4.0	3.8	3.8	4.7	3.9	4.0

Հետազոտված տնային տնտեսությունների կազմը

Composition of households surveyed

Աղյուսակ 2

Table 2

	1999		2001		2002	
	Ընդամենը Total	%	Ընդամենը Total	%	Ընդամենը Total	%
Հետազոտված տնային տնտեսությունների թիվը Number of households surveyed	3600	100	4037	100	4634	100
Տնային տնտեսություններ կազմված՝ * 1 անդից Households comprised of * 1 member	293	8.2	451	11.2	419	9.0
2 անդից 2 members	472	13.1	632	15.7	746	16.1
3 անդից 3 members	439	12.2	668	16.5	764	16.5
4 անդից 4 members	789	21.9	882	21.8	1064	23.0
5 և ավելի անդից 5 and more members	1607	44.6	1404	34.8	1641	35.4
Մինչև 16 տարեկան երեխա ունեցող տնային տնտեսություններ* Households with children under 16 years of age*	2215	100	2200	100	2706	100
այդ թվում տնային տնտեսություններ, ունեցող՝ 1 երեխա of which households with 1 child	645	29.1	806	36.6	954	35.3
2 երեխա 2 children	971	43.8	955	43.4	1208	44.6
3 երեխա 3 children	454	20.5	348	15.8	436	16.1
4 և ավելի երեխա 4 and more children	145	6.6	91	4.2	108	4.0

* ըստ առկա անդամների

* *by present members*

Տնային տնտեսությունների բաշխումն ըստ կազմի և բնակության վայրի

Distribution of households by their composition and by settlements

Աղյուսակ 3 (տոկոսներով)

Table 3 (in percents)

	Ընդամենը Total			այդ թվում Including					
				քաղաքային բնակավայրեր Urban settlements			գյուղական բնակավայրեր Rural settlements		
	1999	2001	2002	1999	2001	2002	1999	2001	2002
Հետազոտված տնային տնտեսությունների թիվը Number of households surveyed	100	100	100	100	100	100	100	100	100
Տնային տնտեսություններ կազմված՝ * Households comprised of *									
1 անդից 1 member	8.2	11.2	9.0	8.7	10.7	8.6	7.3	12.2	9.7
2 անդից 2 members	13.1	15.7	16.1	13.9	16.5	15.9	11.8	13.8	16.5
3 անդից 3 members	12.2	16.5	16.5	14.3	17.0	18.4	8.9	15.5	13.5
4 անդից 4 members	21.9	21.8	23.0	24.4	22.3	24.7	18.2	21.0	20.2
5 և ավելի անդից 5 and more members	44.6	34.8	35.4	38.7	33.5	32.4	53.8	37.5	40.1
Մինչև 16 տարեկան երեխա ունեցող տնային տնտեսություններ* Households with children under 16 years of age*	100	100	100	100	100	100	100	100	100
այդ թվում տնային տնտեսություններ, ունեցող 1 երեխա of which households with 1 child	29.1	36.6	38.3	34.7	39.3	41.6	21.7	31.4	33.2
2 երեխա 2 children	43.8	43.4	44.1	47.1	44.7	44.3	39.4	40.8	43.7
3 երեխա 3 children	20.5	15.8	14.1	14.9	13.1	11.7	28.0	21.2	17.9
4 և ավելի երեխա 4 and more children	6.6	4.2	3.5	3.3	2.9	2.4	10.9	6.6	5.2

* ըստ առկա անդամների

* by present members

**Տնային տնտեսությունների կառուցվածքն ըստ տնային տնտեսության
գլխավորի սեռի, տարիքի և բնակության վայրի**

**Structure of households by the gender and age of the head of the household
and by settlements**

Աղյուսակ 4
Table 4

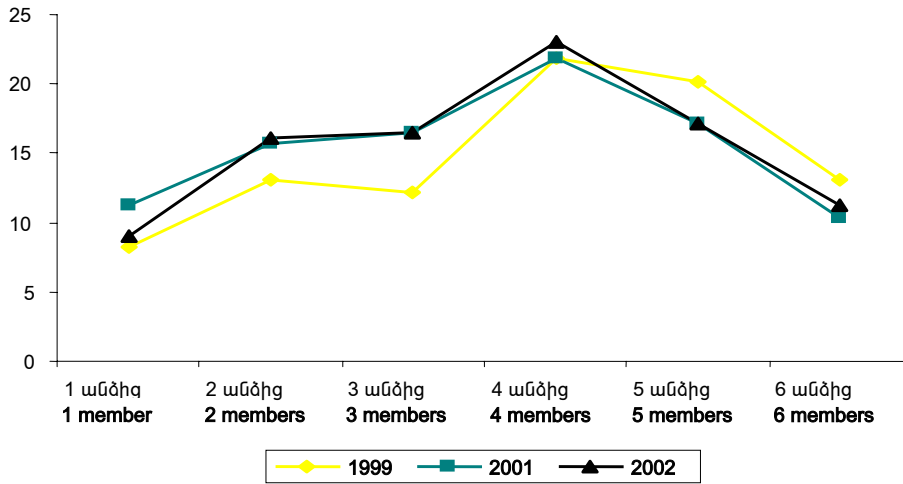
(տոկոսներով)
(in percents)

	Ընդամենը Total			այդ թվում including					
				քաղաքային բնակավայր Urban settlements			գյուղական բնակավայր Rural settlements		
	1999	2001	2002	1999	2001	2002	1999	2001	2002
Կնոջ գլխավորությամբ տնային տնտեսություններ*, ընդամենը Female headed households Total	26.8	28.6	28.2	30.2	30.8	30.7	21.6	23.9	24.3
այդ թվում, ըստ հետևյալ տարիքային խմբերի including by the following age groups									
17-22	0.3	0.2	0.2	0.4	0.3	0.4	-	-	-
23-29	0.9	1.3	1.0	0.9	1.5	1.1	1.0	0.7	0.9
30-39	9.6	8.4	8.0	10.9	8.9	9.0	6.8	7.1	5.9
40-49	15.8	18.4	22.1	18.1	18.9	25.9	10.7	17.0	14.6
50-59	16.5	16.2	14.6	19.0	17.9	14.8	11.1	11.6	14.3
60-99	56.9	55.5	54.1	50.7	52.5	48.8	70.4	63.6	64.3
Տղամարդու գլխավորությամբ տնային տնտեսություններ*, ընդամենը Male headed households Total	73.2	71.4	71.8	69.8	69.2	69.3	78.4	76.1	75.7
այդ թվում, ըստ հետևյալ տարիքային խմբերի including by the following age groups									
17-22	0.3	0.3	0.2	0.3	0.2	0.4	0.4	0.4	0.1
23-29	2.9	2.8	2.4	2.4	2.6	2.8	3.6	3.2	1.7
30-39	19.0	14.2	13.5	16.4	11.3	13.6	22.5	19.7	13.2
40-49	28.1	29.9	33.3	30.9	30.9	34.8	24.3	28.0	31.1
50-59	17.9	17.8	18.8	21.0	19.5	21.3	13.6	14.6	15.3
60-99	31.8	35.0	31.8	29.0	35.5	27.1	35.6	34.1	38.6

* ըստ առկա անդամների
* by present members

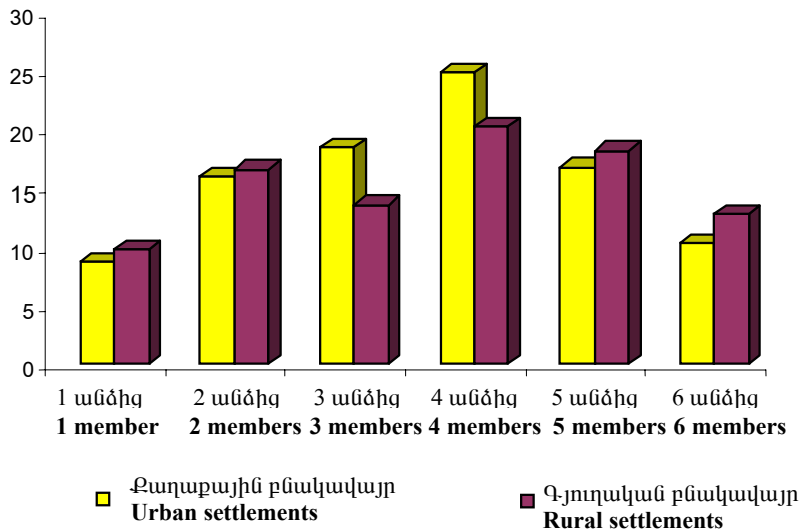
Պատկեր 1. Հետազոտված տնային տնտեսությունների կազմի փոփոխությունը 1999-2002թթ.-ին

Exhibit 1. Changes in Composition of Households Surveyed in 1999-2002

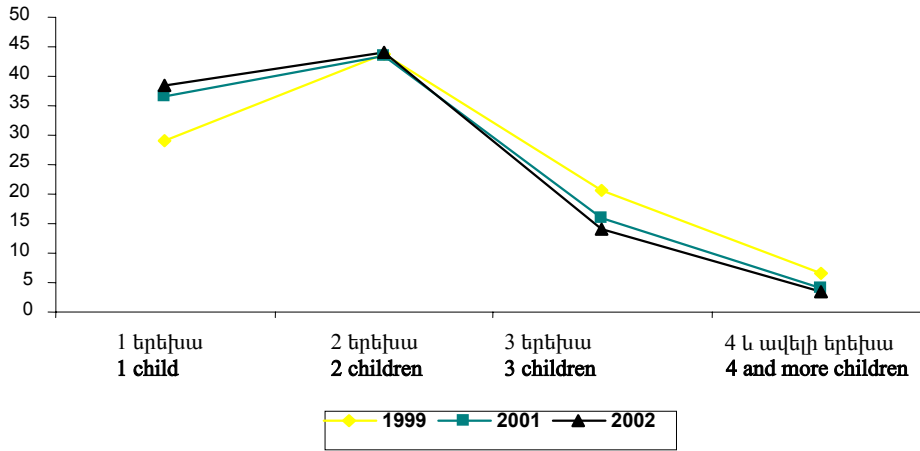


Պատկեր 2. Հետազոտված տնային տնտեսությունների կազմն ըստ բնակության վայրի 2002թ.-ին

Exhibit 2. Composition of households surveyed by types of settlement in 2002

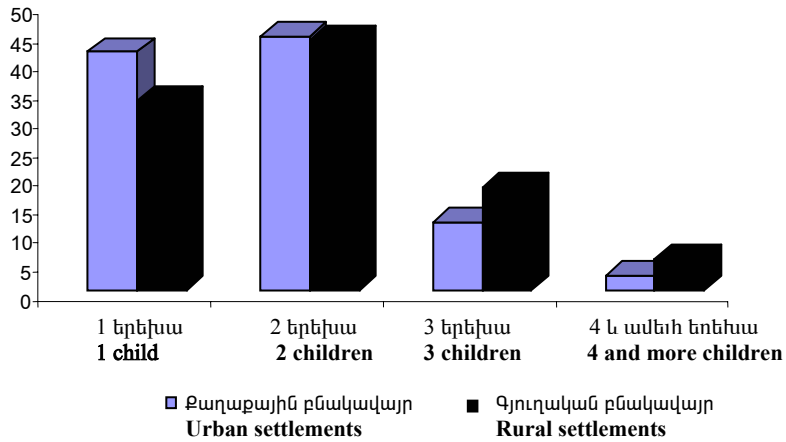


Պատկեր 3. Մինչև 16 տարեկան երեխա ունեցող տնային տնտեսությունների համամասնությունը 1999-2002թթ
Exhibit 3. Proportion of households with children under 16 years of age surveyed in 1999-2002



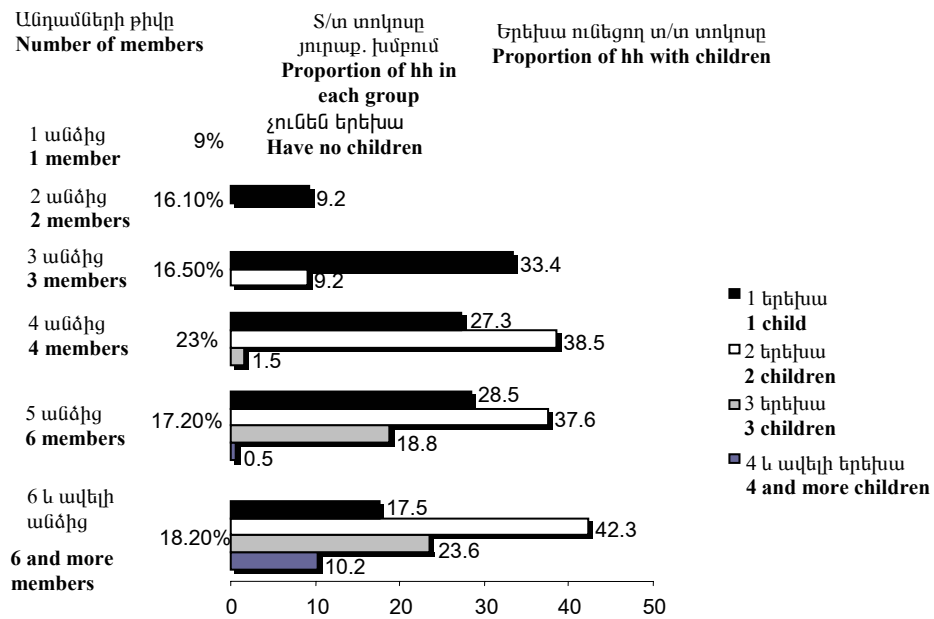
Պատկեր 4. Մինչև 16 տարեկան երեխա ունեցող տնային տնտեսությունների համամասնությունը ըստ բնակության վայրի 2002թ.-ին

Exhibit 4. Proportion of households with children under 16 years of age by types of settlement in 2002



Պատկեր 5. Հետազոտված տնային տնտեսությունների պատկերն ըստ կազմի և երեխաների քվարանակի 2002թ. -ին

Exhibit 5. Households Surveyed by Composition and by Number of Children in the household in 2002



Պատկեր 6. Տնային տնտեսությունների բաշխումն ըստ տնային տնտեսության գլխավորի սեռի և բնակության վայրի

Exhibit 6. Distribution of households by the gender of the head of the household and by settlements

