

Գ Ն Ե Ր ԵՎ Ս Ա Կ Ա Գ Ն Ե Ր

ՍՊԱՌՈՂԱԿԱՆ ԳՆԵՐԻ ԻՆՂԵՔՍԸ¹

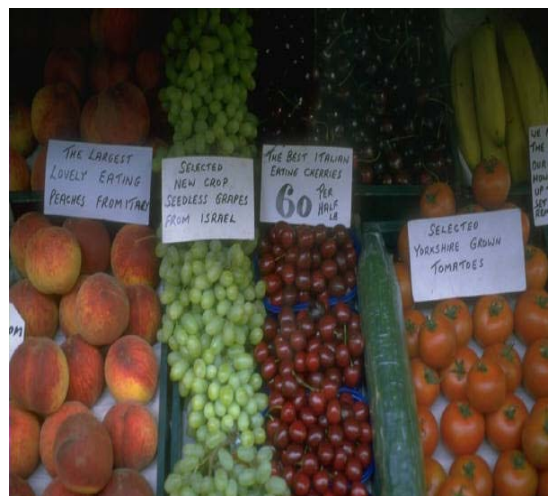
Դեկտեմբերը նախորդ տարվա դեկտեմբերի նկատմամբ, %

	1999	2000	2001	2002	2003
ՀԱՅԱՍՏԱՆԻ ՀԱՆՐԱՊԵՏՈՒԹՅՈՒՆ	102.0	100.4	102.9	102.0	108.6
Ք. ԵՐԵՎԱՆ	101.1	100.6	103.6	102.3	108.7
ԱՐԱԳԱԾՈՏՆ	104.6	99.3	103.3	100.8	109.2
ԱՐՄԱՎԻՐ	100.0	100.9	100.4	100.7	110.0
ԳԵՂԱՐՔՈՒՆԻՔ	105.3	99.7	101.8	100.1	110.4
ԼՈՌԻ	101.2	100.6	101.7	101.9	109.3
ԿՈՏԱՅՔ	107.1	97.7	102.1	102.3	105.8
ՇԻՐԱԿ	101.4	101.0	102.6	102.7	106.2
ՍՅՈՒՆԻՔ	103.9	100.7	101.4	101.1	108.3
ՎԱՅՈՑ ՉՈՐ	105.4	100.6	103.9	102.9	109.3
ՏԱՎՈՒՇ	104.4	100.7	101.7	100.7	109.6

ՍՊԱՌՈՂԱԿԱՆ ԳՆԵՐԻ ԻՆՂԵՔՍԸ ԵՎ ԴՐԱ ՄԻՋԻՆ ԱՍՍԱԿԱՆ ԱՃԸ

Դեկտեմբերը նախորդ տարվա դեկտեմբերի նկատմամբ, %

	Մարզի տեսակարար կշիռը					Սպառողական գների ինդեքսի միջին ամսական աճը				
	1999	2000	2001	2002	2003	1999	2000	2001	2002	2003
ՀԱՅԱՍՏԱՆԻ ՀԱՆՐԱՊԵՏՈՒԹՅՈՒՆ	100.0	100.0	100.0	100.0	100.0	100.2	100.05	100.2	100.15	100.7
Ք. ԵՐԵՎԱՆ	55.34	57.36	57.91	57.85	59.54	100.1	100.05	100.3	100.2	100.7
ԱՐԱԳԱԾՈՏՆ	3.02	2.92	2.95	3.11	2.86	100.4	99.95	100.3	100.05	100.75
ԱՐՄԱՎԻՐ	6.29	5.90	5.89	5.88	5.86	100.0	100.1	100.05	100.05	100.8
ԳԵՂԱՐՔՈՒՆԻՔ	5.21	5.10	4.93	4.99	4.96	100.4	99.95	100.15	100.01	100.85
ԼՈՌԻ	7.49	7.33	7.13	7.17	6.32	100.1	100.05	100.15	100.15	100.75
ԿՈՏԱՅՔ	7.25	6.95	6.80	6.81	6.77	100.6	99.8	100.2	100.2	100.45
ՇԻՐԱԿ	7.85	7.09	7.07	6.88	6.39	100.1	100.1	100.2	100.25	100.5
ՍՅՈՒՆԻՔ	3.21	3.09	3.08	3.10	3.26	100.3	100.05	100.1	100.1	100.65
ՎԱՅՈՑ ՉՈՐ	1.30	1.22	1.19	1.20	1.17	100.4	100.05	100.3	100.25	100.75
ՏԱՎՈՒՇ	3.04	3.03	3.04	3.01	2.86	100.4	100.05	100.15	100.05	100.75



¹ ՀՀ Արարատի մարզում գների դիտարկում և ինդեքսների հաշվարկ չի կատարվում:

ՍՊԱՌՈՂԱԿԱՆ ԱՊՐԱՆՔՆԵՐԻ ԳՆԵՐԻ ԵՎ ԲՆԱԿԱՉՈՒԹՅԱՆԸ ՄԱՏՈՒՑՎԱԾ ԾԱՌԱՅՈՒԹՅՈՒՆՆԵՐԻ ՍԱԿԱԳՆԵՐԻ ԻՆԴԵՔՍԸ

Դեկտեմբերը նախորդ տարվա դեկտեմբերի նկատմամբ, %

	Սպառողական գների ինդեքսը					այլ թվում									
						սպառողական ապրանքներ					ծառայություններ				
	1999	2000	2001	2002	2003	1999	2000	2001	2002	2003	1999	2000	2001	2002	2003
ՀԱՅԱՍՏԱՆԻ ՀԱՆՐԱՊԵՏՈՒԹՅՈՒՆ	102.0	100.4	102.9	102.0	108.6	99.3	100.1	103.2	102.0	110.1	115.2	101.9	100.6	101.5	102.1
Ք. ԵՐԵՎԱՆ	101.1	100.6	103.6	102.3	108.7	98.0	100.4	104.0	102.4	110.4	115.5	101.9	100.8	101.9	101.2
ԱՐԱԳԱԾՈՏՆ	104.6	99.3	103.3	100.8	109.2	101.5	99.1	103.8	100.5	110.8	119.3	100.5	100.4	102.9	102.3
ԱՐՄԱՎԻՐ	100.0	100.9	100.4	100.7	110.0	97.5	100.9	100.4	100.7	111.8	111.6	100.7	100.3	100.5	102.1
ԳԵՂԱՐՔՈՒՆԻՔ	105.3	99.7	101.8	100.1	110.4	103.2	99.3	102.0	100.0	111.6	115.1	102.3	100.5	101.0	105.3
ԼՈՌԻ	101.2	100.6	101.7	101.9	109.3	98.7	100.1	101.9	100.7	110.7	113.4	103.8	100.1	100.7	103.1
ԿՈՏԱՅՔ	107.1	97.7	102.1	102.3	105.8	105.8	97.3	102.5	102.7	106.5	113.4	99.8	99.9	100.3	102.9
ՇԻՐԱԿ	101.4	101.0	102.6	102.7	106.2	100.0	100.5	103.0	102.8	106.2	107.8	104.6	100.3	102.1	105.8
ՍՅՈՒՆԻՔ	103.9	100.7	101.4	101.1	108.3	99.9	100.8	101.6	101.1	109.6	122.6	99.7	99.7	101.0	102.6
ՎԱՅՈՑ ՉՈՐ	105.4	100.6	103.9	102.9	109.3	102.9	100.6	104.3	103.4	111.0	116.8	100.7	101.5	100.1	101.7
ՏԱՎՈՒՇ	104.4	100.7	101.7	100.7	109.6	98.6	100.7	101.9	100.7	111.3	132.1	100.4	100.7	100.6	101.8

ՍՊԱՌՈՂԱԿԱՆ ԱՊՐԱՆՔՆԵՐԻ ԳՆԵՐԻ ԵՎ ԲՆԱԿԱՉՈՒԹՅԱՆԸ ՄԱՏՈՒՑՎԱԾ ԾԱՌԱՅՈՒԹՅՈՒՆՆԵՐԻ ՍԱԿԱԳՆԵՐԻ ԻՆԴԵՔՍՆ ԸՍՏ ԴԻՏԱՐԿՎՈՂ ՔԱՂԱՔՆԵՐԻ ԵՎ ԱՊՐԱՆՔԱՆՄԲԵՐԻ

Դեկտեմբերը նախորդ տարվա դեկտեմբերի նկատմամբ, %

	Սպառողական գների ինդեքսը	այլ թվում				
		սպառողական ապրանքների	դրանցից			ծառայությունների
			պարենային ապրանքների	ոգելից խմիչքի և ծխախոտի	ոչ պարենային ապրանքների	
2002						
ՀԱՅԱՍՏԱՆԻ ՀԱՆՐԱՊԵՏՈՒԹՅՈՒՆ	102.0	102.0	103.2	91.9	102.7	101.5
Ք. ԵՐԵՎԱՆ	102.3	102.4	103.5	91.8	103.6	101.9
Ք. ԳՅՈՒՄՐԻ	102.7	102.8	104.2	95.1	101.3	102.1
Ք. ՎԱՆԱՉՈՐ	101.9	102.1	103.5	92.6	101.7	100.7
Ք. ՎԱՂԱՐՇԱՊԱՏ	100.7	100.7	102.3	90.2	100.3	100.5
Ք. ԹԱԼԻՆ	100.8	100.5	101.7	92.0	100.3	102.9
Ք. ԴԻԼԻՋԱՆ	100.7	100.7	101.8	92.3	101.0	100.6
Ք. ՀՐԱԶԴԱՆ, Ք. ՉԱՐԵՆՅԱՎԱՆ	102.3	102.7	104.0	93.4	102.4	100.3
Ք. ԵՂԵԳՆԱՉՈՐ	102.9	103.4	105.2	91.7	102.5	100.1
Ք. ՄԱՐՏՈՒՆԻ	100.1	100.0	100.6	90.4	102.5	101.0
Ք. ԿԱՊԱՆ	101.1	101.1	102.5	88.1	102.4	101.0
2003						
ՀԱՅԱՍՏԱՆԻ ՀԱՆՐԱՊԵՏՈՒԹՅՈՒՆ	108.6	110.1	113.5	102.9	100.4	102.1
Ք. ԵՐԵՎԱՆ	108.7	110.4	114.1	103.1	99.8	101.2
Ք. ԳՅՈՒՄՐԻ	106.2	106.2	108.3	101.3	100.6	105.8
Ք. ՎԱՆԱՉՈՐ	109.3	110.7	114.3	101.4	101.2	103.1
Ք. ՎԱՂԱՐՇԱՊԱՏ	110.0	111.8	116.1	100.4	101.0	102.1
Ք. ԹԱԼԻՆ	109.2	110.8	114.4	103.6	100.6	102.3
Ք. ԴԻԼԻՋԱՆ	109.6	111.3	115.2	102.5	100.8	101.8
Ք. ՀՐԱԶԴԱՆ, Ք. ՉԱՐԵՆՅԱՎԱՆ	105.8	106.5	107.9	105.4	101.6	102.9
Ք. ԵՂԵԳՆԱՉՈՐ	109.3	111.0	114.4	103.8	101.4	101.7
Ք. ՄԱՐՏՈՒՆԻ	110.4	111.6	115.2	102.9	101.8	105.3

	Սպառողական զմեռի ինդեքսը	այդ թվում					ծառայու- թյունների
		սպառողա- կան ապ- րանքների	դրանցից				
			պարենային ապրանքների	ոգելից խմիչքի և ծխախոտի	ոչ պարենային ապրանքների		
2002							
Ք. ԿԱՊԱՆ	108.3	109.6	112.5	101.8	102.4	102.6	

**ՈՐՈՇ ՈՉ ՊԱՐԵՆԱՅԻՆ ԱՊՐԱՆՔԱԽՄԵՐԻ ԳՆԵՐԻ ՓՈՓՈԽՈՒԹՅՈՒՆՆԵՐՆ
ԸՍՏ ԴԻՏԱՐԿՎՈՂ ՔԱՂԱՔՆԵՐԻ**

Դեկտեմբերը նախորդ տարվա դեկտեմբերի նկատմամբ, %

	Հազուստ և կտորե- ղեն	Կոշկե- ղեն	Վառելիք	Դեղամի- ջոցներ	Կենցաղա- յին էլեկ- տրաապ- րանքներ	Մշակույթի ապ- րանքներ	Գրենական պիտույքներ	Գեղահար- դարման ապ- րանքներ
	2002							
ՀԱՅԱՍՏԱՆԻ ՀԱՆՐԱՊԵՏՈՒ- ԹՅՈՒՆ	103.5	103.6	122.1	94.4	99.2	101.9	101.5	100.6
Ք. ԵՐԵՎԱՆ	104.9	104.3	126.0	95.7	100.0	102.9	101.1	101.0
Ք. ԳՅՈՒՄՐԻ	101.8	100.0	135.3	95.2	98.3	99.7	98.2	101.1
Ք. ՎԱՆԱՉՈՐ	100.9	104.8	106.1	91.3	98.2	98.1	105.1	98.9
Ք. ՎԱՂԱՐՇԱՊԱՏ	101.1	100.4	111.4	93.7	101.9	103.2	102.4	99.3
Ք. ԹԱԼԻՆ	99.8	100.4	113.9	83.1	99.2	101.5	102.7	96.2
Ք. ԴԻԼԻՋԱՆ	100.0	104.1	120.3	86.5	99.6	104.3	101.3	104.2
Ք. ՀՐԱԶԴԱՆ, Ք. ՉԱՐԵՆՑԱՎԱՆ	103.9	101.6	115.8	91.3	92.8	99.5	100.0	102.5
Ք. ԵՂԵԳՆԱՉՈՐ	105.0	103.6	112.4	96.9	100.3	103.9	93.9	96.0
Ք. ՍԱՐՏՈՒՆԻ	100.3	105.9	116.6	97.3	100.5	98.9	108.0	101.8
Ք. ԿԱՊԱՆ	102.1	103.1	113.6	98.2	95.0	102.1	101.0	96.9
2003								
ՀԱՅԱՍՏԱՆԻ ՀԱՆՐԱՊԵՏՈՒ- ԹՅՈՒՆ	99.5	100.7	104.5	94.6	95.2	96.4	100.2	100.7
Ք. ԵՐԵՎԱՆ	98.8	99.8	102.0	94.0	92.8	95.5	99.5	101.0
Ք. ԳՅՈՒՄՐԻ	99.9	99.6	97.8	97.7	94.9	94.2	100.5	99.2
Ք. ՎԱՆԱՉՈՐ	100.0	101.3	109.4	93.1	98.0	98.3	100.8	105.7
Ք. ՎԱՂԱՐՇԱՊԱՏ	102.0	104.7	111.0	92.1	101.2	103.8	101.4	97.8
Ք. ԹԱԼԻՆ	99.0	101.0	97.2	100.6	100.4	99.5	103.8	99.7
Ք. ԴԻԼԻՋԱՆ	97.4	98.7	122.6	103.2	100.0	100.1	100.6	96.7
Ք. ՀՐԱԶԴԱՆ, Ք. ՉԱՐԵՆՑԱՎԱՆ	102.0	102.3	106.5	93.6	100.5	96.8	99.4	100.5
Ք. ԵՂԵԳՆԱՉՈՐ	101.7	100.6	104.6	88.6	98.8	101.7	102.1	105.7
Ք. ՍԱՐՏՈՒՆԻ	99.7	101.9	112.2	100.1	95.9	97.5	103.3	99.3
Ք. ԿԱՊԱՆ	102.1	109.2	118.4	89.1	101.5	90.9	101.3	99.7

**ՄԻ ԽՈՒՄԲ ՊԱՐԵՆԱՅԻՆ ԱՊՐԱՆՔԱԽՄԲԵՐԻ ԳՆԵՐԻ ՓՈՓՈԽՈՒԹՅՈՒՆՆԵՐՆ
ԸՍՏ ԴԻՏԱՐԿՎՈՂ ՔԱՂԱՔՆԵՐԻ**

Դեկտեմբերը նախորդ տարվա դեկտեմբերի նկատմամբ, %

	Հացա- մթերք	Մսա- մթերք	Չկնա- մթերք	Կաթնա- մթերք	Չու	Միրգ	Բանջա- րեղեն	Շաքա- րավազ	Սուրճ, թեյ, կակաո	
	2002									
ՀԱՅԱՍՏԱՆԻ ՀԱՆՐԱՊԵՏՈՒ- ԹՅՈՒՆ	98.3	100.5	107.7	100.2	122.3	128.8	109.5	101.5	98.3	
Ք. ԵՐԵՎԱՆ	99.4	99.5	111.6	100.0	124.1	128.1	108.2	101.1	99.3	
Ք. ԳՅՈՒՄՐԻ	99.5	103.5	90.7	102.6	122.8	122.4	113.3	102.2	97.8	
Ք. ՎԱՆԱՉՈՐ	97.2	103.1	109.2	98.8	121.0	134.3	112.1	101.7	91.9	
Ք. ՎԱԳԱՐՇԱՊԱՏ	97.4	99.7	90.0	99.4	123.9	127.7	112.2	100.0	101.3	
Ք. ԹԱԼԻՆ	95.2	98.7	105.0	100.8	118.5	131.4	105.7	106.1	96.6	
Ք. ԴԻԼԻՋԱՆ	98.3	102.4	100.3	95.2	107.9	122.6	108.0	100.5	96.5	
Ք. ՀՐԱԶԴԱՆ, Ք. ՉԱՐԵՆՅԱՎԱՆ	99.0	102.1	100.8	99.2	126.3	137.5	112.0	102.6	97.7	
Ք. ԵՂԵԳՆԱՉՈՐ	98.4	101.0	117.7	100.3	100.0	119.2	131.2	102.6	90.6	
Ք. ՍԱՐՏՈՒՆԻ	89.0	102.0	114.2	101.2	113.8	138.6	107.2	100.6	99.4	
Ք. ԿԱՊԱՆ	96.5	102.1	112.7	107.9	118.1	118.4	108.4	103.8	95.2	
	2003									
ՀԱՅԱՍՏԱՆԻ ՀԱՆՐԱՊԵՏՈՒ- ԹՅՈՒՆ	131.3	109.5	105.3	97.5	106.4	112.1	105.9	96.9	100.4	
Ք. ԵՐԵՎԱՆ	131.1	109.9	113.4	94.7	107.2	123.1	107.8	97.3	99.3	
Ք. ԳՅՈՒՄՐԻ	120.1	110.0	86.0	102.6	109.7	81.7	102.7	102.2	98.4	
Ք. ՎԱՆԱՉՈՐ	136.6	108.9	92.5	105.1	103.7	95.0	105.6	93.7	106.0	
Ք. ՎԱԳԱՐՇԱՊԱՏ	139.0	113.3	116.8	99.5	106.2	102.3	97.3	93.5	103.3	
Ք. ԹԱԼԻՆ	135.4	111.1	87.2	97.2	103.8	104.3	103.7	96.2	99.2	
Ք. ԴԻԼԻՋԱՆ	133.3	109.5	99.4	107.0	109.8	110.7	105.0	97.1	101.4	
Ք. ՀՐԱԶԴԱՆ, Ք. ՉԱՐԵՆՅԱՎԱՆ	120.3	105.6	93.4	100.3	105.1	82.8	105.5	97.9	100.3	
Ք. ԵՂԵԳՆԱՉՈՐ	143.6	109.9	68.0	97.6	110.0	104.2	91.8	93.6	100.7	
Ք. ՍԱՐՏՈՒՆԻ	143.2	108.6	79.0	100.4	100.0	96.0	98.5	92.6	104.7	
Ք. ԿԱՊԱՆ	126.2	105.2	97.2	100.3	102.0	116.4	114.1	93.7	103.4	

ՀՀ ՍՊԱՌՈՂԱԿԱՆ ՇՈՒԿԱՅՈՒՄ ՀԱՅԻ ԳԻՆՆ ԸՍՏ ԴԻՏԱՐԿՎՈՂ ՍԱՐՁԵՐԻ

Դեկտեմբերին, դրամ՝ կգ-ի համար

	Հաց I տեսակի					Հաց բարձր տեսակի				
	1999	2000	2001	2002	2003	1999	2000	2001	2002	2003
Ք. ԵՐԵՎԱՆ	212	202	202	202	246	280	264	246	246	305
ԱՐԱԳԱԾՈՏՆ	220	220	220	220	248	240	240	240	240	323
ԱՐՄԱՎԻՐ	200	200	200	200	273	215	215	226	225	294
ԳԵՂԱՐՔՈՒՆԻՔ	215	215	215	180	260	230	230	230	200	300
ԼՈՈՒԻ	230	230	222	190	266	260	260	253	197	294
ԿՈՏԱՅՔ	210	200	200	199	238	240	215	230	230	273

ՇԻՐԱԿ	223	223	223	223	266	260	252	252	252	302
ՍՅՈՒՆԻՔ	200	200	200	195	243	210	210	210	210	286
ՎԱՅՈՑ ՉՈՐ	225	225	225	225	330	235	235	235	235	350
ՏԱՎՈՒՇ	215	215	215	215	291	220	220	220	220	306

ԿԱՐԵՎՈՐԱԳՈՒՅՆ ՊԱՐԵՆԱՅԻՆ ԱՊՐԱՆՔՆԵՐԻ ՄԻՋԻՆ ԳՆԵՐԸ

Դեկտեմբերի 30-ի դրությամբ, դրամ` կգ-ի համար

	Միս-տա-վարի	Պանիր	Կա-րագ	Բուսա-կան յուղ, լիար	Չու, տա-նյակի համար	Շաքա-րավազ	Կար-տոֆիլ	Գլուխ սոխ	Կա-ղամբ	Խնձոր
1999										
ՀԱՅԱՍՏԱՆԻ ՀԱՆ-ՐԱՊԵՏՈՒԹՅՈՒՆ	1044	1296	1513	620	509	218	105	106	63	317
Ք. ԵՐԵՎԱՆ	1075	1358	1525	648	498	220	108	94	72	326
ԱՐԱԳԱԾՈՏՆ	1100	1200	1600	600	590	220	100	120	40	150
ԱՐՄԱՎԻՐ	1100	1300	1400	570	530	190	120	100	50	300
ԳԵՂԱՐՔՈՒՆԻՔ	900	1200	1650	600	600	230	70	150	60	400
ԼՈՈՒԻ	950	1300	1500	570	500	200	95	100	30	250
ԿՈՏԱՅՔ	1000	1200	1450	650	450	210	120	120	80	250
ՇԻՐԱԿ	950	1200	1417	527	500	230	87	137	40	488
ՍՅՈՒՆԻՔ	1200	1060	1640	580	540	238	124	118	52	210
ՎԱՅՈՑ ՉՈՐ	1000	1150	1500	620	500	210	150	150	100	200
ՏԱՎՈՒՇ	1000	1200	1500	600	600	220	100	100	40	250
2000										
ՀԱՅԱՍՏԱՆԻ ՀԱՆ-ՐԱՊԵՏՈՒԹՅՈՒՆ	1122	1274	1526	531	474	254	133	264	144	295
Ք. ԵՐԵՎԱՆ	1183	1338	1542	543	475	255	133	275	146	304
ԱՐԱԳԱԾՈՏՆ	1000	1200	1500	500	500	250	150	250	200	200
ԱՐՄԱՎԻՐ	1200	1300	1550	500	500	250	150	275	170	250
ԳԵՂԱՐՔՈՒՆԻՔ	900	1100	1500	500	500	250	100	250	80	300
ԼՈՈՒԻ	1150	1200	1500	520	450	247	130	200	130	250
ԿՈՏԱՅՔ	1000	1200	1500	550	450	250	130	250	130	220
ՇԻՐԱԿ	1050	1175	1367	527	463	257	140	260	143	500
ՍՅՈՒՆԻՔ	960	1100	1680	500	450	266	138	300	150	180
ՎԱՅՈՑ ՉՈՐ	1000	1150	1500	480	500	250	100	200	200	150
ՏԱՎՈՒՇ	900	1200	1600	500	475	260	140	250	150	270
2001										
ՀԱՅԱՍՏԱՆԻ ՀԱՆ-ՐԱՊԵՏՈՒԹՅՈՒՆ	1149	1302	1487	563	492	260	149	181	84	292
Ք. ԵՐԵՎԱՆ	1192	1358	1525	575	488	262	152	200	97	292
ԱՐԱԳԱԾՈՏՆ	1200	1200	1500	550	500	250	180	160	80	200
ԱՐՄԱՎԻՐ	1200	1200	1350	520	540	250	160	110	55	300
ԳԵՂԱՐՔՈՒՆԻՔ	950	1200	1500	550	500	260	110	250	50	300
ԼՈՈՒԻ	1000	1150	1400	546	490	260	135	150	50	280
ԿՈՏԱՅՔ	1100	1300	1400	580	500	250	150	150	80	250
ՇԻՐԱԿ	1125	1263	1417	523	475	260	130	140	53	425
ՍՅՈՒՆԻՔ	1060	1200	1680	542	450	262	142	140	100	220
ՎԱՅՈՑ ՉՈՐ	1200	1400	1400	550	550	260	150	150	120	300
ՏԱՎՈՒՇ	1100	1200	1400	578	500	263	200	150	80	250
2002										
ՀԱՅԱՍՏԱՆԻ ՀԱՆ-ՐԱՊԵՏՈՒԹՅՈՒՆ	1178	1267	1370	630	594	265	175	235	93	591
Ք. ԵՐԵՎԱՆ	1200	1313	1396	629	598	266	170	296	97	708
ԱՐԱԳԱԾՈՏՆ	1200	1300	1450	610	600	260	180	180	120	340
ԱՐՄԱՎԻՐ	1150	1200	1250	570	573	260	250	150	100	500

	Միս տա-վարի	Պանիր	Կա-րագ	Բուսա-կան յուղ, լիտր	Չու, տաս-նյակի համար	Շաքա-րավազ	Կար-տոֆիլ	Գլուխ սոխ	Կա-ղամբ	Խնձոր
ԳԵՂԱՐՔՈՒՆԻՔ	1000	1200	1400	650	600	270	130	150	70	550
ԼՈՌԻ	1100	1050	1266	636	596	252	166	180	122	400
ԿՈՏԱՅՔ	1250	1283	1300	650	575	260	180	127	65	300
ՇԻՐԱԿ	1163	1238	1313	618	600	268	180	143	55	588
ՍՅՈՒՆԻՔ	1200	1200	1480	652	600	274	156	160	100	300
ՎԱՅՈՑ ՉՈՐ	1200	1300	1400	670	550	260	180	130	150	400
ՏԱՎՈՒՇ	1100	1200	1400	685	600	263	200	150	80	350
2003										
ՀԱՅԱՍՏԱՆԻ ՀԱՆ-ՐԱՊԵՏՈՒԹՅՈՒՆ	1267	1275	1560	669	698	253	137	367	123	326
Ք. ԵՐԵՎԱՆ	1283	1300	1538	659	608	255	145	393	153	329
ԱՐԱԳԱԾՈՏՆ	1400	1200	1700	750	600	250	150	350	90	350
ԱՐՄԱՎԻՐ	1300	1200	1550	680	580	240	130	300	100	300
ԳԵՂԱՐՔՈՒՆԻՔ	1150	1200	1700	700	600	250	85	300	50	350
ԼՈՌԻ	1233	1216	1500	655	586	233	120	375	90	310
ԿՈՏԱՅՔ	1200	1280	1550	675	575	253	130	350	90	230
ՇԻՐԱԿ	1250	1288	1550	663	588	270	115	293	58	425
ՍՅՈՒՆԻՔ	1200	1300	1660	712	550	266	148	370	80	250
ՎԱՅՈՑ ՉՈՐ	1300	1200	1700	650	600	240	150	300	100	300
ՏԱՎՈՒՇ	1250	1200	1650	700	600	255	150	300	70	400

ԳՅՈՒՂԱՏՆՏԵՍԱԿԱՆ ՄԹԵՐՔԻ ԻՐԱՑՄԱՆ ԳՆԵՐԻ ԻՆԴԵՔՍՆԵՐԸ

Նախորդ տարվա նկատմամբ, %

	Ընդամենը					այդ թվում									
						բուսաբուծական					անասնապահական				
	1999	2000	2001	2002	2003	1999	2000	2001	2002	2003	1999	2000	2001	2002	2003
ՀԱՅԱՍՏԱՆԻ ՀԱՆՐԱՊԵՏՈՒԹՅՈՒՆ	86.6	89.0	109.9	102.1	109.1	83.6	84.0	112.4	110.4	107.0	89.7	94.2	108.0	96.2	110.6
ԱՐԱԳԱԾՈՏՆ	94.4	90.2	108.8	102.5	108.9	96.0	87.9	111.9	110.2	112.1	93.9	91.2	107.7	99.7	108.1
ԱՐԱՐԱՏ	88.2	80.4	110.2	112.4	111.1	85.5	77.3	113.5	121.4	109.9	96.9	95.5	101.5	96.2	113.2
ԱՐՄԱՎԻՐ	80.4	82.3	109.7	106.6	103.6	77.7	80.7	111.0	109.0	98.5	92.6	95.9	103.4	95.9	121.5
ԳԵՂԱՐՔՈՒՆԻՔ	90.1	89.6	112.9	103.4	103.8	87.1	87.2	130.1	109.7	93.9	93.0	91.3	104.8	99.8	109.4
ԼՈՌԻ	86.0	92.7	109.0	95.8	107.4	80.9	88.8	100.1	103.0	112.0	88.0	93.4	111.0	94.7	106.8
ԿՈՏԱՅՔ	88.6	100.8	97.9	100.7	108.7	86.3	104.2	92.7	109.9	113.1	91.1	96.5	102.7	96.8	104.9
ՇԻՐԱԿ	86.6	95.1	110.6	96.4	110.3	86.2	90.2	111.1	98.6	113.2	86.8	96.7	110.4	95.6	109.4
ՍՅՈՒՆԻՔ	88.6	96.7	107.6	96.9	110.3	83.3	94.4	114.2	103.4	113.4	90.4	98.4	105.3	94.3	109.0
ՎԱՅՈՑ ՉՈՐ	97.6	92.6	111.6	98.9	110.3	111.2	95.1	116.8	101.6	122.5	90.8	90.4	109.7	97.3	103.7
ՏԱՎՈՒՇ	83.0	98.3	107.8	92.6	111.8	88.0	94.0	103.4	100.9	100.8	82.4	99.0	108.1	92.1	113.5

ԳՅՈՒՂԱՏՆՏԵՍԱԿԱՆ ՄԹԵՐՔԻ ԻՐԱՑՄԱՆ ՄԻՋԻՆ ՀԱՆՐԱՊԵՏԱԿԱՆ ԳՆԵՐԸ

Դրամ՝ կգ-ի համար

Անվանում	1999	2000	2001	2002	2003
Յորեն	95	88	92	80	107
Գարի	76	72	73	75	91
Լոբի	294	324	407	381	389
Կարտոֆիլ	92	70	94	99	99
Կաղամբ	41	45	44	41	45
Գազար	52	44	49	57	56
Գլուխ սոխ	63	72	72	65	100
Խնձոր	115	81	91	117	149
Տանձ	139	108	131	160	157

Անվանում	1999	2000	2001	2002	2003
Խաղող	106	86	101	116	190
Ընկույզ (կեղևով)	627	589	735	803	939
Մեղր	2446	2473	2663	2448	2491
Միս տավարի	838	764	847	884	955
ոչխարի	822	775	853	884	936
խոզի	843	949	1066	901	1015
Կաթ, Լ	109	103	102	98	101
Մածուն	175	167	170	173	171
Պանիր (յուղոտ)	861	767	800	757	782
Չու, հատ	44	39	39	41	42
Միամյա խոտեր	20	20	22	19	23
Բազմամյա խոտեր	24	24	23	27	29

**ԳՅՈՒՂԱՏՆՏԵՍՈՒԹՅԱՆ ԱՐՏԱԴՐՈՒԹՅԱՆ ՄԻՋՈՑՆԵՐԻ ԳՆԱՄԱՆ
ԳՆԵՐԻ ԻՆԴԵՔՍՆԵՐԸ**

Նախորդ տարվա նկատմամբ, %

	1999	2000	2001	2002	2003
ՀԱՅԱՍՏԱՆԻ ՀԱՆՐԱՊԵՏՈՒԹՅՈՒՆ	97.8	104.3	103.8	101.5	106.6
ԱՐԱԳԱԾՈՏՆ	96.3	105.3	104.7	101.1	105.5
ԱՐԱՐԱՏ	95.4	96.7	105.8	102.1	103.4
ԱՐՄԱՎԻՐ	99.3	106.5	106.8	99.2	107.2
ԳԵՂԱՐՔՈՒՆԻՔ	99.7	108.9	97.3	102.9	106.2
ԼՈՌԻ	95.0	110.5	101.1	101.9	108.7
ԿՈՏԱՅՔ	93.4	97.8	106.7	99.3	106.4
ՇԻՐԱԿ	95.4	106.6	102.7	99.7	106.0
ՍՅՈՒՆԻՔ	109.5	101.9	103.1	97.6	106.7
ՎԱՅՈՑ ՉՈՐ	113.6	107.1	97.0	98.7	104.9
ՏԱՎՈՒՇ	100.2	100.2	107.9	100.4	106.8