

ԱՇԽԱՏԱՆՔԻ ՇՈՒԿԱ LABOUR MARKET

ԱՇԽԱՏԱՆՔԱՅԻՆ ՌԵՍՈՒՐՍԵՐ¹ LABOUR RESOURCES¹

	Ընդամենը, 1 000 մարդ Total, 1 000 persons			Տղամարդ Male			Կին Female			
	2013	2014	2015	2013	2014	2015	2013	2014	2015	
ՀԱՅԱՍՏԱՆԻ ՀԱՆՐԱՊԵՏՈՒԹՅՈՒՆ	2 189.1	2 180.2	2 106.6	974.9	956.7	940.2	1 214.1	1 223.4	1 166.5	REPUBLIC OF ARMENIA
Ք.ԵՐԵՎԱՆ	733.2	705.1	684.7	314.8	304.3	296.1	418.5	400.7	388.6	YEREVAN CITY
ԱՐԱԳԱԾՈՏՆ	68.7	95.6	87.0	30.6	42.8	38.9	38.1	52.8	48.1	ARAGATSOTN
ԱՐԱՐԱՏ	183.0	151.5	184.7	85.8	69.4	85.5	97.1	82.1	99.2	ARARAT
ԱՐՄԱՎԻՐ	203.0	194.7	209.7	97.7	91.1	99.3	105.4	103.5	110.4	ARMAVIR
ԳԵՂԱՐՔՈՒՆԻՔ	151.6	159.2	140.7	67.3	69.9	61.0	84.3	89.3	79.7	GEGHARKUNIK
ԼՈՐԻ	210.7	208.4	195.1	86.7	80.5	82.0	124.0	127.9	113.0	LORI
ԿՈՏԱՅՔ	224.6	210.9	201.6	107.2	96.5	92.0	117.4	114.4	109.7	KOTAYK
ՇԻՐԱԿ	185.2	227.0	190.6	81.0	98.3	86.4	104.2	128.7	104.2	SHIRAK
ՍՅՈՒՆԻՔ	95.1	92.4	80.6	44.3	43.6	38.4	50.8	48.9	42.2	SYUNIK
ՎԱՅՈՑ ՁՈՐ	39.8	36.5	35.0	18.7	15.4	15.4	21.1	21.2	19.6	VAYOTS DZOR
ՏԱՎՈՒՇ	94.1	98.9	96.9	40.7	45.0	45.2	53.3	53.9	51.8	TAVUSH

	Քաղաքային Urban			Գյուղական Rural			
	2013	2014	2015	2013	2014	2015	
ՀԱՅԱՍՏԱՆԻ ՀԱՆՐԱՊԵՏՈՒԹՅՈՒՆ	1 395.5	1 389.8	1 313.4	793.5	790.4	793.2	REPUBLIC OF ARMENIA
Ք.ԵՐԵՎԱՆ	733.2	705.1	684.7	-	-	-	YEREVAN CITY
ԱՐԱԳԱԾՈՏՆ	14.5	23.0	18.2	54.2	72.6	68.8	ARAGATSOTN
ԱՐԱՐԱՏ	44.9	41.8	47.5	138.0	109.6	137.2	ARARAT
ԱՐՄԱՎԻՐ	68.4	67.2	68.5	134.5	127.4	141.1	ARMAVIR
ԳԵՂԱՐՔՈՒՆԻՔ	52.2	58.3	52.1	99.4	100.9	88.6	GEGHARKUNIK
ԼՈՐԻ	123.2	127.0	117.5	87.5	81.5	77.5	LORI
ԿՈՏԱՅՔ	129.8	120.4	109.1	94.8	90.5	92.6	KOTAYK
ՇԻՐԱԿ	116.7	135.9	105.9	68.6	91.1	84.7	SHIRAK
ՍՅՈՒՆԻՔ	61.4	62.4	53.7	33.6	30.1	26.9	SYUNIK
ՎԱՅՈՑ ՁՈՐ	15.5	13.9	13.7	24.3	22.6	21.3	VAYOTS DZOR
ՏԱՎՈՒՇ	35.5	34.9	42.6	58.5	64.0	54.4	TAVUSH

¹ Այստեղ և հետագայում՝ 2013թ. տվյալների աղբյուրը տնային տնտեսությունների կենսապայմանների ամբողջացված հետազոտությունն է (SSԿԱՀ),

2014-2015 թթ. տվյալների աղբյուրը՝ աշխատուժի հետազոտությունը (ԱՀ):

Here and hereafter - the source of information for 2013-is Households Integrated Living Conditions Survey (ILCS), for 2014-2015 - Labor Force Survey (LFS).

**ՏՆՏԵՍԱՊԵՍ ԱԿՏԻՎ ԲՆԱԿՉՈՒԹՅՈՒՆ
ECONOMICALLY ACTIVE POPULATION**

	Ընդամենը, 1 000 մարդ Total, 1 000 persons			Տղամարդ Male			Կին Female			
	2013	2014	2015	2013	2014	2015	2013	2014	2015	
ՀԱՅԱՍՏԱՆԻ ՀԱՆՐԱՊԵՏՈՒԹՅՈՒՆ	1 388.4	1 375.7	1 316.4	709.4	699.9	682.7	679.0	675.7	633.7	REPUBLIC OF ARMENIA
Ք.ԵՐԵՎԱՆ	444.7	422.5	420.7	234.0	228.1	222.1	210.6	194.4	198.7	YEREVAN CITY
ԱՐԱԳԱԾՈՆՆ	55.5	67.6	54.5	24.8	33.1	28.1	30.7	34.5	26.4	ARAGATSOTN
ԱՐԱՐԱՏ	131.7	111.2	128.1	68.1	53.4	65.0	63.7	57.8	63.1	ARARAT
ԱՐՄԱՎԻՐ	137.2	125.2	141.6	73.4	68.5	75.2	63.9	56.7	66.5	ARMAVIR
ԳԵՂԱՐՔՈՒՆԻՔ	91.8	97.1	79.9	40.4	44.5	38.7	51.3	52.7	41.2	GEGHARKUNIK
ԼՈՌԻ	131.1	137.8	114.7	60.2	61.1	56.5	70.9	76.8	58.3	LORI
ԿՈՏԱՅՔ	126.8	124.3	124.9	75.0	69.5	68.2	51.8	54.9	56.8	KOTAYK
ՇԻՐԱԿ	103.0	130.7	107.0	51.6	61.6	52.3	51.4	69.1	54.6	SHIRAK
ՍՅՈՒՆԻՔ	69.5	66.2	55.1	35.6	34.7	33.1	33.9	31.5	21.9	SYUNIK
ՎԱՅՈՑ ՉՈՐ	30.1	27.1	26.5	14.6	12.6	12.5	15.5	14.5	14.0	VAYOTS DZOR
ՏԱՎՈՒՇ	67.0	65.8	63.3	31.7	32.9	31.0	35.3	32.9	32.3	TAVUSH

	Քաղաքային Urban			Գյուղական Rural			
	2013	2014	2015	2013	2014	2015	
ՀԱՅԱՍՏԱՆԻ ՀԱՆՐԱՊԵՏՈՒԹՅՈՒՆ	813.0	828.8	766.1	575.3	546.8	550.2	REPUBLIC OF ARMENIA
Ք.ԵՐԵՎԱՆ	444.7	422.5	420.7	-	-	-	YEREVAN CITY
ԱՐԱԳԱԾՈՆՆ	9.5	16.8	10.8	46.0	50.9	43.7	ARAGATSOTN
ԱՐԱՐԱՏ	28.3	28.7	30.7	103.4	82.5	97.4	ARARAT
ԱՐՄԱՎԻՐ	34.5	37.6	31.5	102.7	87.6	110.1	ARMAVIR
ԳԵՂԱՐՔՈՒՆԻՔ	27.6	32.9	27.6	64.2	64.2	52.2	GEGHARKUNIK
ԼՈՌԻ	69.1	76.3	59.8	62.0	61.5	55.0	LORI
ԿՈՏԱՅՔ	65.3	71.1	65.7	61.5	53.2	59.3	KOTAYK
ՇԻՐԱԿ	55.7	66.8	50.1	47.2	64.0	56.9	SHIRAK
ՍՅՈՒՆԻՔ	44.0	45.9	33.9	25.5	20.3	21.1	SYUNIK
ՎԱՅՈՑ ՉՈՐ	10.8	9.3	9.5	19.3	17.8	17.0	VAYOTS DZOR
ՏԱՎՈՒՇ	23.5	20.9	25.9	43.5	44.9	37.4	TAVUSH

ՀԱՅԱՍՏԱՆԻ ՀԱՆՐԱՊԵՏՈՒԹՅԱՆ ՄԱՐԶԵՐԸ ԵՎ ԵՐԵՎԱՆԻ ԲՆԱԿՉՈՒԹՅԱՆ ԹՎԵՐՈՎ, 2016
MARZES AND YEREVAN CITY OF THE REPUBLIC OF ARMENIA IN FIGURES, 2016

ՏՆՏԵՍԱԿԱՆ ԱԿՏԻՎՈՒԹՅԱՆ ՄԱԿԱՐԴԱԿ
ECONOMIC ACTIVITY RATE

(հաշվարկված է աշխատանքային ռեսուրսների (ըստ առկա բնակչության թվաքանակի) նկատմամբ)
 (calculated to the labour resources (by the de facto population))

	Ընդամենը, % Total, %			Տղամարդ Male			Կին Female			
	2013	2014	2015	2013	2014	2015	2013	2014	2015	
ՀԱՅԱՍՏԱՆԻ ՀԱՆՐԱՊԵՏՈՒԹՅՈՒՆ	63.4	63.1	62.5	72.8	73.2	72.6	55.9	55.2	54.3	REPUBLIC OF ARMENIA
Ք.ԵՐԵՎԱՆ	60.6	59.9	61.4	74.3	75.0	75.0	50.3	48.5	51.1	YEREVAN CITY
ԱՐԱԳԱԾՈՏՆ	80.8	70.7	62.7	81.1	77.4	72.3	80.5	65.4	54.8	ARAGATSOTN
ԱՐԱՐԱՏ	72.0	73.4	69.3	79.3	76.9	76.0	65.6	70.4	63.6	ARARAT
ԱՐՄԱՎԻՐ	67.6	64.3	67.6	75.1	75.2	75.7	60.6	54.7	60.2	ARMAVIR
ԳԵՂԱՐՔՈՒՆԻՔ	60.5	61.0	56.8	60.0	63.6	63.4	60.9	59.0	51.7	GEGHARKUNIK
ԼՈՌԻ	62.2	66.1	58.8	69.5	75.8	68.8	57.1	60.0	51.6	LORI
ԿՈՏԱՅՔ	56.5	59.0	62.0	69.9	72.0	74.1	44.2	47.9	51.8	KOTAYK
ՇԻՐԱԿ	55.6	57.6	56.1	63.6	62.7	60.6	49.3	53.7	52.4	SHIRAK
ՍՅՈՒՆԻՔ	73.1	71.6	68.3	80.3	79.7	86.2	66.8	64.5	52.0	SYUNIK
ՎԱՅՈՑ ՉՈՐ	75.6	74.1	75.7	78.1	81.9	81.3	73.5	68.4	71.4	VAYOTS DZOR
ՏԱՎՈՒՇ	71.2	66.6	65.3	77.9	73.2	68.7	66.1	61.1	62.4	TAVUSH

	Քաղաքային Urban			Գյուղական Rural			
	2013	2014	2015	2013	2014	2015	
ՀԱՅԱՍՏԱՆԻ ՀԱՆՐԱՊԵՏՈՒԹՅՈՒՆ	58.3	59.6	58.3	72.5	69.2	69.4	REPUBLIC OF ARMENIA
Ք.ԵՐԵՎԱՆ	60.6	59.9	61.4	-	-	-	YEREVAN CITY
ԱՐԱԳԱԾՈՏՆ	65.3	72.8	59.3	84.9	70.1	63.6	ARAGATSOTN
ԱՐԱՐԱՏ	63.1	68.6	64.5	74.9	75.3	71.0	ARARAT
ԱՐՄԱՎԻՐ	50.4	55.9	46.0	76.4	68.7	78.0	ARMAVIR
ԳԵՂԱՐՔՈՒՆԻՔ	52.8	56.5	53.1	64.6	63.6	58.9	GEGHARKUNIK
ԼՈՌԻ	56.1	60.1	50.8	70.8	75.5	70.9	LORI
ԿՈՏԱՅՔ	50.3	59.1	60.2	64.9	58.8	64.0	KOTAYK
ՇԻՐԱԿ	47.8	49.1	47.3	68.9	70.2	67.1	SHIRAK
ՍՅՈՒՆԻՔ	71.6	73.6	63.2	75.9	67.5	78.4	SYUNIK
ՎԱՅՈՑ ՉՈՐ	69.8	66.7	69.2	79.4	78.6	79.9	VAYOTS DZOR
ՏԱՎՈՒՇ	66.3	60.1	60.8	74.2	70.1	68.9	TAVUSH

ՀԱՅԱՍՏԱՆԻ ՀԱՆՐԱՊԵՏՈՒԹՅԱՆ ՄԱՐԶԵՐԸ ԵՎ ԵՐԵՎԱՆԻ ԲՆԻԿԱԿԱՆ ԲՆԱԿՉՈՒԹՅԱՆ ԹՎԱՔԱՆԱԿԻ ՆԿԱՏՄԱԹՎ, 2016
 MARZES AND YEREVAN CITY OF THE REPUBLIC OF ARMENIA IN FIGURES, 2016

**ՏՆՏԵՍԱՊԵՍ ՈՉ ԱԿՏԻՎ ԲՆԱԿՉՈՒԹՅՈՒՆ
ECONOMICALLY INACTIVE POPULATION**

	Ընդամենը, 1 000 մարդ Total, 1 000 persons			Տղամարդ Male			Վի՛ն Female			
	2013	2014	2015	2013	2014	2015	2013	2014	2015	
ՀԱՅԱՍՏԱՆԻ ՀԱՆՐԱՊԵՏՈՒԹՅՈՒՆ	800.7	804.5	790.3	265.5	256.8	257.5	535.2	547.7	532.8	REPUBLIC OF ARMENIA
Ք.ԵՐԵՎԱՆ	288.6	282.6	264.0	80.8	76.2	74.0	207.8	206.3	190.0	YEREVAN CITY
ԱՐԱԳԱԾՈՏՆ	13.2	28.0	32.5	5.8	9.7	10.8	7.4	18.3	21.7	ARAGATSOTN
ԱՐԱՐՍ	51.2	40.3	56.6	17.8	16.0	20.5	33.5	24.2	36.1	ARARAT
ԱՐՄԱՎԻՐ	65.8	69.5	68.0	24.3	22.6	24.1	41.5	46.9	43.9	ARMAVIR
ԳԵՂԱՐՔՈՒՆԻՔ	59.9	62.0	60.8	26.9	25.4	22.4	33.0	36.6	38.5	GEGHARKUNIK
ԼՈՌԻ	79.6	70.6	80.3	26.5	19.4	25.6	53.2	51.2	54.8	LORI
ԿՈՏԱՅՔ	97.8	86.6	76.7	32.2	27.0	23.8	65.5	59.6	52.9	KOTAYK
ՇԻՐԱԿ	82.3	96.3	83.7	29.5	36.7	34.1	52.8	59.6	49.6	SHIRAK
ՍՅՈՒՆԻՔ	25.6	26.2	25.6	8.7	8.9	5.3	16.9	17.4	20.2	SYUNIK
ՎԱՅՈՑ ԶՈՐ	9.7	9.5	8.5	4.1	2.8	2.9	5.6	6.7	5.6	VAYOTS DZOR
ՏԱՎՈՒՇ	27.1	33.0	33.6	9.0	12.0	14.1	18.1	21.0	19.5	TAVUSH

	Քաղաք Urban			Գյուղ Rural			
	2013	2014	2015	2013	2014	2015	
ՀԱՅԱՍՏԱՆԻ ՀԱՆՐԱՊԵՏՈՒԹՅՈՒՆ	582.5	561.0	547.3	218.2	243.5	243.0	REPUBLIC OF ARMENIA
Ք.ԵՐԵՎԱՆ	288.6	282.6	264.0	-	-	-	YEREVAN CITY
ԱՐԱԳԱԾՈՏՆ	5.0	6.2	7.4	8.2	21.7	25.1	ARAGATSOTN
ԱՐԱՐՍ	16.6	13.1	16.9	34.6	27.1	39.8	ARARAT
ԱՐՄԱՎԻՐ	34.0	29.7	37.0	31.8	39.8	31.0	ARMAVIR
ԳԵՂԱՐՔՈՒՆԻՔ	24.6	25.4	24.4	35.2	36.7	36.4	GEGHARKUNIK
ԼՈՌԻ	54.1	50.6	57.8	25.6	20.0	22.5	LORI
ԿՈՏԱՅՔ	64.5	49.3	43.4	33.3	37.3	33.3	KOTAYK
ՇԻՐԱԿ	61.0	69.2	55.8	21.3	27.1	27.9	SHIRAK
ՍՅՈՒՆԻՔ	17.5	16.5	19.7	8.1	9.8	5.8	SYUNIK
ՎԱՅՈՑ ԶՈՐ	4.7	4.6	4.2	5.0	4.8	4.3	VAYOTS DZOR
ՏԱՎՈՒՇ	12.0	13.9	16.7	15.1	19.1	16.9	TAVUSH

ՀԱՅԱՍՏԱՆԻ ՀԱՆՐԱՊԵՏՈՒԹՅԱՆ ՄԱՐԶԵՐԸ ԵՎ ԵՐԵՎԱՆԻ ՔՐԴԱՔԻՐ ԹԵՎԵՐԻՎ, 2016
MARZES AND YEREVAN CITY OF THE REPUBLIC OF ARMENIA IN FIGURES, 2016

**ՏՆՏԵՍԱՊԵՍ ՈՉ ԱԿՏԻՎ ԲՆԱԿՉՈՒԹՅՈՒՆ
ECONOMICALLY INACTIVE POPULATION**

	Ընդամենը, 1 000 մարդ Total, 1 000 persons		Սովորող, ուսանող Full-time students		Տնային տնտեսու- թյուն վարող Housekeepers		Կենսաթոշակառու, հաշմանդամ Pensioners, persons with disability		Աշխատանք չունեցող այլ անձինք Other jobless persons		
	2014	2015	2014	2015	2014	2015	2014	2015	2014	2015	
ՀԱՅԱՍՏԱՆԻ ՀԱՆՐԱՊԵՏՈՒԹՅՈՒՆ	804.5	790.3	160.7	148.1	260.0	263.5	183.9	177.0	200.0	201.7	REPUBLIC OF ARMENIA
Ք.ԵՐԵՎԱՆ	282.6	264.0	58.2	51.5	105.6	103.8	74.2	72.7	44.5	35.9	YEREVAN CITY
ԱՐԱԳԱԾՈՏՆ	28.0	32.5	8.5	7.4	9.0	13.3	5.6	5.8	4.8	6.0	ARAGATSOTN
ԱՐԱՐԱՏ	40.3	56.6	14.5	12.3	10.1	19.8	7.4	8.8	8.3	15.6	ARARAT
ԱՐՄԱՎԻՐ	69.5	68.0	11.9	8.6	21.3	29.2	11.7	7.9	24.6	22.3	ARMAVIR
ԳԵՂԱՐՔՈՒՆԻՔ	62.1	60.8	11.2	11.1	8.7	8.2	8.2	9.9	34.0	31.6	GEGHARKUNIK
ԼՈՌԻ	70.6	80.3	10.6	14.3	23.9	20.8	18.7	21.2	17.5	24.0	LORI
ԿՈՏԱՅՔ	86.6	76.7	15.1	15.0	27.5	21.9	19.8	17.6	24.1	22.2	KOTAYK
ՇԻՐԱԿ	96.3	83.7	15.1	14.3	40.3	29.5	21.6	16.5	19.3	23.4	SHIRAK
ՍՅՈՒՆԻՔ	26.2	25.6	6.0	4.8	8.4	12.5	9.5	6.9	2.3	1.2	SYUNIK
ՎԱՅՈՑ ՉՈՐ	9.5	8.5	2.3	3.0	2.7	2.1	2.2	1.4	2.3	2.0	VAYOTS DZOR
ՏԱՎՈՒՇ	33.0	33.6	7.3	5.7	2.5	2.3	5.0	8.1	18.3	17.4	TAVUSH

ՀԱՅԱՍՏԱՆԻ ՀԱՆՐԱՊԵՏՈՒԹՅԱՆ ՄԱՐԶԵՐԸ ԵՎ ԵՐԵՎԱՆԻ ԲՆԱԿՉՈՒԹՅԱՆ ԹՎԵՐԴՆԵՐԸ 2016
MARZES AND YEREVAN CITY OF THE REPUBLIC OF ARMENIA IN FIGURES, 2016

**ԶԲԱՂՎԱԾՆԵՐ
EMPLOYED POPULATION**

	Ընդամենը, 1000 մարդ Total, 1000 persons			Տղամարդ Male			Կին Female			
	2013	2014	2015	2013	2014	2015	2013	2014	2015	
ՀԱՅԱՍՏԱՆԻ ՀԱՆՐԱՊԵՏՈՒԹՅՈՒՆ	1 163.8	1 133.5	1 072.6	607.5	589.4	562.3	556.3	544.1	510.4	REPUBLIC OF ARMENIA
Ք.ԵՐԵՎԱՆ	335.2	308.8	293.8	188.0	171.9	159.7	150.0	137.0	134.2	YEREVAN CITY
ԱՐԱԳԱԾՈՏՆ	53.7	64.2	51.4	24.3	32.3	27.7	29.4	31.9	23.8	ARAGATSOTN
ԱՐԱՐԱՏ	121.0	102.9	117.5	63.7	52.5	62.0	59.5	50.4	55.5	ARARAT
ԱՐՄԱՎԻՐ	129.7	115.9	128.4	69.2	62.9	66.8	60.5	52.9	61.5	ARMAVIR
ԳԵՂԱՐՔՈՒՆԻՔ	89.2	91.5	76.1	37.7	41.0	36.2	46.5	50.5	39.9	GEGHARKUNIK
ԼՈՌԻ	105.9	114.5	96.7	49.9	50.5	48.0	56.0	63.9	48.6	LORI
ԿՈՏԱՅՔ	101.0	96.0	96.2	59.7	58.0	53.9	41.3	37.9	42.3	KOTAYK
ՇԻՐԱԿ	80.6	103.5	86.6	39.4	49.3	42.6	41.2	54.3	44.1	SHIRAK
ՍՅՈՒՆԻՔ	61.2	54.1	46.4	33.6	30.4	27.1	27.6	23.7	19.3	SYUNIK
ՎԱՅՈՑ ՉՈՐ	26.8	23.5	23.8	13.2	11.5	11.7	13.6	12.1	12.2	VAYOTS DZOR
ՏԱՎՈՒՇ	59.4	58.7	55.7	28.7	29.2	26.6	30.7	29.5	29.0	TAVUSH

	Քաղաքային Urban			Գյուղական Rural			
	2013	2014	2015	2013	2014	2015	
ՀԱՅԱՍՏԱՆԻ ՀԱՆՐԱՊԵՏՈՒԹՅՈՒՆ	623.0	623.6	559.3	540.8	509.9	513.4	REPUBLIC OF ARMENIA
Ք.ԵՐԵՎԱՆ	338.0	308.8	293.8	-	-	-	YEREVAN CITY
ԱՐԱԳԱԾՈՏՆ	8.6	15.7	9.8	45.1	48.5	41.7	ARAGATSOTN
ԱՐԱՐԱՏ	25.3	23.8	25.8	97.9	79.0	91.7	ARARAT
ԱՐՄԱՎԻՐ	29.4	32.6	25.3	100.3	83.2	103.1	ARMAVIR
ԳԵՂԱՐՔՈՒՆԻՔ	23.1	28.2	24.3	61.2	63.4	51.8	GEGHARKUNIK
ԼՈՌԻ	48.6	56.7	43.5	57.3	57.8	53.1	LORI
ԿՈՏԱՅՔ	49.3	50.4	46.4	51.8	45.6	49.8	KOTAYK
ՇԻՐԱԿ	37.1	46.1	34.5	43.5	57.4	52.1	SHIRAK
ՍՅՈՒՆԻՔ	36.3	37.1	27.5	24.9	17.0	18.9	SYUNIK
ՎԱՅՈՑ ՉՈՐ	8.8	7.5	8.2	18.0	16.0	15.6	VAYOTS DZOR
ՏԱՎՈՒՇ	18.5	16.7	20.1	40.9	42.0	35.6	TAVUSH

ՀԱՅԱՍՏԱՆԻ ՀԱՆՐԱՊԵՏՈՒԹՅԱՆ ՄԱՐԶԵՐԸ ԵՎ ԵՐԵՎԱՆԻ ԲՆԱԿԱՆ ՔԱՂԱՔԱԿԱՆ ԳՅՈՒՂԱԿԱՆ ԹԳՆԵՐԿ 2016
MARZES AND YEREVAN CITY OF THE REPUBLIC OF ARMENIA IN FIGURES, 2016

**ՈՉ ՖՈՐՄԱԼ ԶԲԱՂՎԱԾՈՒԹՅՈՒՆՆ ԸՍՏ ՏՆՏԵՍՈՒԹՅԱՆ ՈԼՈՐՏՆԵՐԻ
INFORMAL EMPLOYMENT BY SPHERES OF ECONOMY**

	1 000 աշխատատեղ 1 000 jobs						Ընդամենը զբաղվածության նկատմամբ, % % to total employment						
	ընդամենը total		գյուղատրն- տեսական agricultural		ոչ գյուղատրն- տեսական non-agricultural		ընդամենը total		գյուղատրն- տեսական agricultural		ոչ գյուղա- տրնտեսական non-agricultural		
	2014	2015	2014	2015	2014	2015	2014	2015	2014	2015	2014	2015	
ՀԱՅԱՍՏԱՆԻ ՀԱՆՐԱՊԵՏՈՒԹՅՈՒՆ	584.0	526.3	419.9	401.5	164.1	124.8	49.9	47.7	99.3	99.0	22.0	17.9	REPUBLIC OF ARMENIA
Ք.ԵՐԵՎԱՆ	54.7	48.0	2.1	0.4	52.6	47.5	17.6	16.2	77.4	65.6	17.1	16.1	YEREVAN CITY
ԱՐԱԳԱՏՈՏՆ	40.8	31.9	27.7	22.0	13.1	9.9	60.8	59.7	97.1	97.8	34.0	32.0	ARAGATSOTN
ԱՐԱՐԱՏ	65.8	78.5	51.7	66.7	14.1	11.8	61.5	63.4	99.7	99.3	25.6	20.9	ARARAT
ԱՐՄԱՎԻՐ	88.4	98.8	76.7	87.1	11.7	11.7	71.4	75.4	100.0	98.9	24.8	27.2	ARMAVIR
ԳԵՂԱՐՔՈՒՆԻՔ	71.7	52.8	62.6	48.1	9.1	4.7	75.2	66.7	99.9	99.9	27.9	15.0	GEGHARKUNIK
ԼՈՐԻ	74.7	52.8	64.4	46.1	10.2	6.8	60.6	51.4	99.4	98.5	17.6	12.1	LORI
ԿՈՏԱՅՔ	46.1	43.5	19.7	26.2	26.4	17.3	47.8	44.9	98.1	96.1	34.6	24.8	KOTAYK
ՇԻՐԱԿ	65.1	54.3	51.2	46.5	13.8	7.8	62.1	60.6	100.0	100.0	25.8	18.1	SHIRAK
ՍՅՈՒՆԻՔ	22.2	16.8	19.5	15.6	2.6	1.2	40.8	36.2	99.1	99.6	7.6	4.0	SYUNIK
ՎԱՅՈՑ ԶՈՐ	14.9	14.2	12.6	12.5	2.3	1.7	56.1	54.5	98.2	99.8	16.8	12.5	VAYOTS DZOR
ՏԱՎՈՒՇ	39.6	34.7	31.6	30.3	8.1	4.4	65.3	58.4	99.8	99.7	22.0	15.2	TAVUSH

ՀԱՅԱՍՏԱՆԻ ՀԱՆՐԱՊԵՏՈՒԹՅԱՆ ՄԱՐԶԵՐԸ ԵՎ ԵՐԵՎԱՆԻ ԲՆԱԿԱՆ ՔԱՂԱՔԻ ԹՎԵՐՈՎ, 2016
MARZES AND YEREVAN CITY OF THE REPUBLIC OF ARMENIA IN FIGURES, 2016

**ԳՈՐԾԱԶՈՒՐՎՆԵՐ
UNEMPLOYED POPULATION**

	Ընդամենը, 1 000 մարդ Total, 1 000 persons			Տղամարդ Male			Կին Female			
	2013	2014	2015	2013	2014	2015	2013	2014	2015	
ՀԱՅԱՍՏԱՆԻ ՀԱՆՐԱՊԵՏՈՒԹՅՈՒՆ	224.6	242.1	243.7	101.9	110.5	120.4	122.7	131.6	123.3	REPUBLIC OF ARMENIA
Ք.ԵՐԵՎԱՆ	106.7	113.7	126.9	45.7	56.2	62.4	61.0	57.4	64.5	YEREVAN CITY
ԱՐԱԳԱԾՈՏՆ	1.8	3.4	3.1	0.5	0.8	0.5	1.3	2.7	2.6	ARAGATSOTN
ԱՐԱՐԱՏ	8.5	8.3	10.6	4.7	1.0	3.0	3.9	7.4	7.6	ARARAT
ԱՐՄԱՎԻՐ	7.6	9.3	13.3	4.2	5.6	8.4	3.3	3.7	4.9	ARMAVIR
ԳԵՂԱՐՔՈՒՆԻՔ	7.5	5.6	3.8	2.7	3.4	2.5	4.8	2.2	1.3	GEGHARKUNIK
ԼՈՌԻ	25.2	23.4	18.1	10.3	10.5	8.4	14.9	12.8	9.6	LORI
ԿՈՏԱՅՔ	25.8	28.4	28.7	15.3	11.4	14.3	10.5	16.9	14.4	KOTAYK
ՇԻՐԱԿ	22.3	27.2	20.3	12.1	12.4	9.8	10.2	14.8	10.6	SHIRAK
ՍՅՈՒՆԻՔ	8.3	12.1	8.6	2.0	4.3	6.0	6.4	7.8	2.7	SYUNIK
ՎԱՅՈՑ ԶՈՐ	3.3	3.5	2.7	1.4	1.1	0.8	1.9	2.4	1.8	VAYOTS DZOR
ՏԱՎՈՒՇ	7.6	7.2	7.7	3.0	3.7	4.4	4.5	3.4	3.3	TAVUSH

	Քաղաքային Urban			Գյուղական Rural			
	2013	2014	2015	2013	2014	2015	
ՀԱՅԱՍՏԱՆԻ ՀԱՆՐԱՊԵՏՈՒԹՅՈՒՆ	190.0	205.2	206.9	34.6	36.9	36.8	REPUBLIC OF ARMENIA
Ք.ԵՐԵՎԱՆ	106.7	113.7	126.9	-	-	-	YEREVAN CITY
ԱՐԱԳԱԾՈՏՆ	0.8	1.0	1.0	1.0	2.4	2.1	ARAGATSOTN
ԱՐԱՐԱՏ	3.1	4.8	4.9	5.5	3.5	5.7	ARARAT
ԱՐՄԱՎԻՐ	5.2	5.0	6.3	2.4	4.4	7.0	ARMAVIR
ԳԵՂԱՐՔՈՒՆԻՔ	4.5	4.8	3.3	3.0	0.8	0.4	GEGHARKUNIK
ԼՈՌԻ	20.4	19.7	16.2	4.7	3.7	1.8	LORI
ԿՈՏԱՅՔ	16.1	20.7	19.3	9.8	7.6	9.5	KOTAYK
ՇԻՐԱԿ	18.6	20.7	15.6	3.7	6.5	4.8	SHIRAK
ՍՅՈՒՆԻՔ	7.6	8.8	6.4	0.7	3.3	2.2	SYUNIK
ՎԱՅՈՑ ԶՈՐ	2.0	1.8	1.2	1.3	1.8	1.4	VAYOTS DZOR
ՏԱՎՈՒՇ	5.0	4.3	5.8	2.6	2.9	1.9	TAVUSH

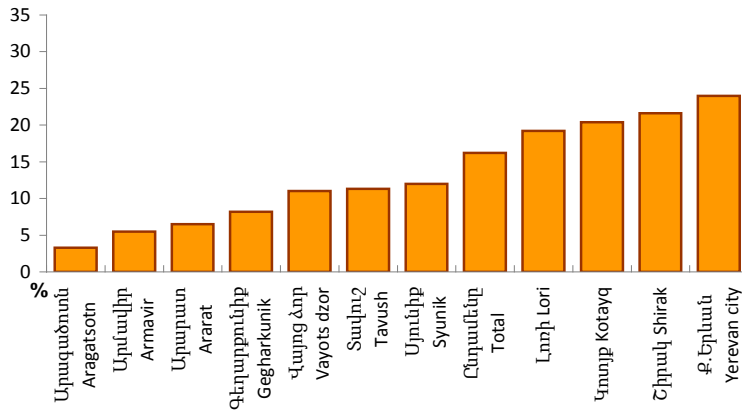
ԳՈՐԾԱԶՐԿՈՒԹՅԱՆ ՄԱԿԱՐԴԱԿԸ

UNEMPLOYMENT RATE

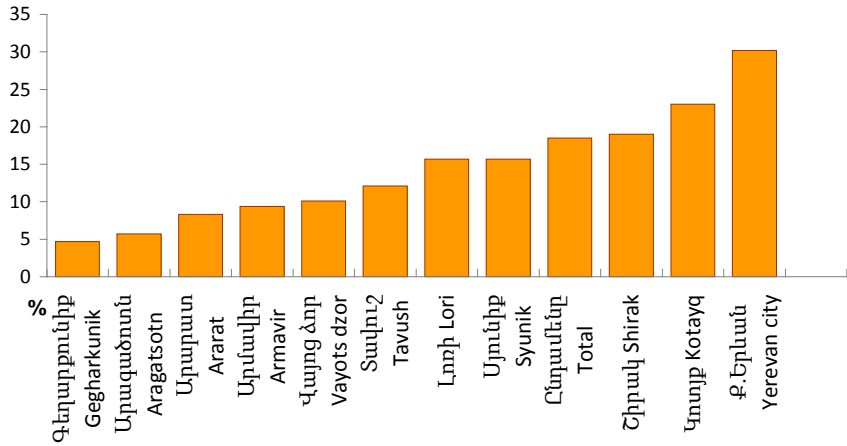
(հաշվարկված է տնտեսապես ակտիվ բնակչության թվաքանակի նկատմամբ)
(calculated to the economically active population)

	Ընդամենը, % Total, %			Տղամարդ Male			Կին Female			
	2013	2014	2015	2013	2014	2015	2013	2014	2015	
ՀԱՅԱՍՏԱՆԻ ՀԱՆՐԱՊԵՏՈՒԹՅՈՒՆ	16.2	17.6	18.5	14.4	15.8	17.6	18.1	19.5	19.5	REPUBLIC OF ARMENIA
Ք.ԵՐԵՎԱՆ	24.0	26.9	30.2	19.5	24.7	28.1	28.9	29.5	32.5	YEREVAN CITY
ԱՐԱԳԱՏՈՏՆ	3.3	5.1	5.7	2.0	2.3	1.6	4.3	7.7	10.0	ARAGATSOTN
ԱՐԱՐԱՏ	6.5	7.5	8.3	6.8	1.8	4.6	6.1	12.8	12.0	ARARAT
ԱՐՄԱՎԻՐ	5.5	7.4	9.4	5.8	8.2	11.1	5.2	6.5	7.4	ARMAVIR
ԳԵՂԱՐՔՈՒՆԻՔ	8.2	5.8	4.7	6.6	7.7	6.4	9.4	4.1	3.1	GEGHARKUNIK
ԼՈՐԻ	19.2	16.9	15.7	17.1	17.3	14.9	21.0	16.7	16.5	LORI
ԿՈՏԱՅՔ	20.4	22.8	23.0	20.4	16.4	21.0	20.3	30.9	25.4	KOTAYK
ՇԻՐԱԿ	21.6	20.8	19.0	23.5	20.0	18.6	19.6	21.5	19.3	SHIRAK
ՍՅՈՒՆԻՔ	12.0	18.3	15.7	5.5	12.4	18.0	18.7	24.8	12.2	SYUNIK
ՎԱՅՈՑ ԶՈՐ	11.0	13.0	10.1	9.8	9.0	6.7	12.2	16.5	13.2	VAYOTS DZOR
ՏԱՎՈՒՇ	11.3	10.9	12.1	9.5	11.4	14.1	12.9	10.4	10.1	TAVUSH

2013



2015



	Քաղաքային Urban			Գյուղական Rural			
	2013	2014	2015	2013	2014	2015	
ՀԱՅԱՍՏԱՆԻ ՀԱՆՐԱՊԵՏՈՒԹՅՈՒՆ	23.4	24.8	27.0	6.0	6.8	6.7	REPUBLIC OF ARMENIA
Ք.ԵՐԵՎԱՆ	24.0	26.9	30.2	-	-	-	YEREVAN CITY
ԱՐԱԳԱԾՈՏՆ	8.8	6.1	9.6	2.1	4.7	4.7	ARAGATSOTN
ԱՐԱՐԱՏ	10.8	16.9	15.9	5.3	4.2	5.9	ARARAT
ԱՐՄԱՎԻՐ	15.0	13.2	19.9	2.3	5.0	6.4	ARMAVIR
ԳԵՂԱՐՔՈՒՆԻՔ	16.3	14.5	12.0	4.7	1.3	0.8	GEGHARKUNIK
ԼՈՌԻ	29.6	25.7	27.1	7.6	6.0	3.4	LORI
ԿՈՏԱՅՔ	24.6	29.2	29.3	15.9	14.3	16.0	KOTAYK
ՇԻՐԱԿ	33.3	31.0	31.1	7.8	10.2	8.4	SHIRAK
ՍՅՈՒՆԻՔ	17.4	19.2	18.9	2.6	16.2	10.5	SYUNIK
ՎԱՅՈՏ ԶՈՐ	18.7	18.9	13.1	6.7	9.9	8.5	VAYOTS DZOR
ՏԱՎՈՒՇ	21.2	20.4	22.4	5.9	6.5	5.0	TAVUSH

ԱՇԽԱՏԱՆՔ ՓՆՏՐՈՂՆԵՐ ԵՎ ԱՇԽԱՏԱՆՔՈՎ ԱՊԱՀՈՎՎԱԾՆԵՐ¹
JOB SEEKERS AND JOB PLACEMENT¹

տարեկերջին, 1000 մարդ
at the end of the year, 1000 persons

	Աշխատանք փնտրողներ, մարդ Job seekers, persons			Աշխատանքով ապահովվածներ, մարդ Job placement, persons			
	2013	2014	2015	2013	2014	2015	
ՀԱՅԱՍՏԱՆԻ ՀԱՆՐԱՊԵՏՈՒԹՅՈՒՆ	65 199	72 606	88 928	12 659	11 495	10 073	REPUBLIC OF ARMENIA
Ք.ԵՐԵՎԱՆ	18 545	16 190	16 760	5 291	4 104	3 343	YEREVAN CITY
ԱՐԱԳԱԾՈՏՆ	2 040	3 021	47 757	462	460	380	ARAGATSOTN
ԱՐԱՐԱՏ	3 092	4 961	6 345	528	535	524	ARARAT
ԱՐՄԱՎԻՐ	4 481	4 249	5 803	428	509	408	ARMAVIR
ԳԵՂԱՐՔՈՒՆԻՔ	4 962	6 153	7 305	796	663	596	GEGHARKUNIK
ԼՈՌԻ	7 334	8 503	11 159	1 005	1 153	1 179	LORI
ԿՈՏԱՅՔ	5 890	7 269	8 801	1 308	1 280	1 149	KOTAYK
ՇԻՐԱԿ	8 964	11 496	15 392	967	983	1 006	SHIRAK
ՍՅՈՒՆԻՔ	4 717	4 696	4 860	876	918	601	SYUNIK
ՎԱՅՈՏ ԶՈՐ	1 027	1 257	1 830	400	379	351	VAYOTS DZOR
ՏԱՎՈՒՇ	4 147	4 811	5 916	598	511	536	TAVUSH

¹ Աղբյուրը՝ Աշխատանքի և սոցիալական հարցերի նախարարության աշխատակազմի զբաղվածության պետական գործակալություն:
Source: RA State Employment Agency under the Staff of Ministry of Labour and Social Issues.

ՊԱՇՏՈՆԱՊԵՍ ԳՐԱՆՑՎԱԾ ԳՈՐԾԱԶՈՒՐԿՆԵՐ¹
OFFICIALLY REGISTERED UNEMPLOYED POPULATION¹

	Միջին տարեկան, մարդ Average annual, persons			Տարեվերջին, մարդ At the end of the year, persons			
	2013	2014	2015	2013	2014	2015	
ՀԱՅԱՍՏԱՆԻ ՀԱՆՐԱՊԵՏՈՒԹՅՈՒՆ	58 594	62 113	73 295	55 973	65 874	77 004	REPUBLIC OF ARMENIA
Ք.ԵՐԵՎԱՆ	18 036	15 697	14 984	16 729	14 667	14 426	YEREVAN CITY
ԱՐԱԳԱԾՈՆՆ	1 376	1 995	3 013	1 382	2 284	3 460	ARAGATSOTN
ԱՐԱՐԱՏ	2 640	3 564	5 110	2 570	4 345	5 637	ARARAT
ԱՐՄԱՎԻՐ	2 517	3 226	4 438	2 440	3 792	4 802	ARMAVIR
ԳԵՂԱՐՔՈՒՆԻՔ	4 423	5 241	6 709	4 137	5 950	6 601	GEGHARKUNIK
ԼՈՌԻ	7 384	7 702	9 901	6 822	8 329	10 728	LORI
ԿՈՏԱՅՔ	5 479	6 201	7 306	5 440	6 637	7 478	KOTAYK
ՇԻՐԱԿ	7 922	9 065	11 695	7 947	10 112	12 909	SHIRAK
ՍՅՈՒՆԻՔ	4 140	4 319	4 374	4 012	4 493	4 625	SYUNIK
ՎԱՅՈՑ ԶՈՐ	748	928	1 145	736	972	1 118	VAYOTS DZOR
ՏԱՎՈՒՇ	3 930	4 176	4 622	3 758	4 293	5 220	TAVUSH

ՊԱՇՏՈՆԱՊԵՍ ԳՐԱՆՑՎԱԾ ԳՈՐԾԱԶՈՒՐԿՆԵՐՆ ԸՍՏ ՍԵՈՒԻ¹
OFFICIALLY REGISTERED UNEMPLOYED POPULATION B

*տարեվերջին, մարդ
at the end of the year, persons*

	Տղամարդ Male			Կին Female			
	2013	2014	2015	2013	2014	2015	
ՀԱՅԱՍՏԱՆԻ ՀԱՆՐԱՊԵՏՈՒԹՅՈՒՆ	14 637	18 546	23 935	41 336	47 328	53 069	REPUBLIC OF ARMENIA
Ք.ԵՐԵՎԱՆ	4 043	3 480	3 486	12 686	11 187	10 940	YEREVAN CITY
ԱՐԱԳԱԾՈՆՆ	317	773	1 381	1 065	1 511	2 079	ARAGATSOTN
ԱՐԱՐԱՏ	659	1 392	2 019	1 911	2 953	3 618	ARARAT
ԱՐՄԱՎԻՐ	676	1 249	1 674	1 764	2 543	3 128	ARMAVIR
ԳԵՂԱՐՔՈՒՆԻՔ	1 301	1 917	2 323	2 836	4 033	4 278	GEGHARKUNIK
ԼՈՌԻ	1 778	2 254	3 166	5 044	6 075	7 562	LORI
ԿՈՏԱՅՔ	1 454	1 912	2 331	3 986	4 725	5 147	KOTAYK
ՇԻՐԱԿ	2 055	2 665	3 839	5 892	7 447	9 070	SHIRAK
ՍՅՈՒՆԻՔ	1 157	1 385	1 499	2 855	3 108	3 126	SYUNIK
ՎԱՅՈՑ ԶՈՐ	170	293	336	566	679	782	VAYOTS DZOR
ՏԱՎՈՒՇ	1 027	1 226	1 881	2 731	3 067	3 339	TAVUSH

¹ Աղբյուրը՝ Աշխատանքի և սոցիալական հարցերի նախարարության աշխատակազմի զբաղվածության պետական գործակալություն:
 Source: RA State Employment Agency under the Staff of Ministry of Labour and Social Issues.

ՊԱՇՏՈՆԱՊԵՍ ԳՐԱՆՅՎԱԾ ԳՈՐԾԱԶՈՒՐՎՆԵՐՆ ԸՍՏ ՀՀ ՏԱՐԱԾԱՇՐՋԱՆՆԵՐԻ ԵՎ Ք.ԵՐԵՎԱՆԻ ՎԱՐՉԱԿԱՆ ՇՐՋԱՆՆԵՐԻ¹
OFFICIALLY REGISTERED UNEMPLOYED POPULATION BY RA REGIONS AND ADMINISTRATIVE DESTRICTS¹

տարեկերջին, մարդ
at the end of the year, person

	2013	2014	2015	Նախորդ տարվա նկատմամբ, % To the previous year, %	
ՀԱՅԱՍՏԱՆԻ ՀԱՆՐԱՊԵՏՈՒԹՅՈՒՆ	55 973	65 874	77 004	116.9	REPUBLIC OF ARMENIA
Ք. ԵՐԵՎԱՆ	16 729	14 667	14 426	98.4	YEREVAN CITY
Աջաինյակ	1 759	1 560	1 367	87.6	Adjapnyak
Ավան	795	668	731	109.4	Avan
Արաբկիր	1 126	957	790	82.5	Arabkir
Դավթաշեն	1 334	1 255	1 200	95.6	Davidashen
Էրեբունի	2 669	2 194	2 121	96.7	Erebuni
Կենտրոն	1 034	928	1 048	112.9	Kentron
Մալաթիա-Սեբաստիա	2 177	1 886	1 824	96.7	Malatsia-Sebastia
Նոր Նորք	1 693	1 466	1 510	103.0	Nor Nork
Շենգավիթ	2 708	2 268	2 413	106.4	Shengavit
Քանաքեռ-Զեյթուն	1 434	1 485	1 422	95.8	Qanaqer-Zeytun
ԱՐԱԳԱՇՈՏՆ	1 382	2284	3 460	151.5	ARAGATSOTN
Աշտարակ	1 038	1 367	1 884	137.8	Ashtarak
Ապարան	109	189	620	328.0	Aparan
Արագած	141	387	472	122.0	Aragats
Թալին	94	341	484	141.9	Thalin
ԱՐԱՐԱՏ	2 570	4 345	5 637	129.7	ARARAT
Արարատ	1 138	2 068	2 658	128.5	Ararat
Արտաշատ	687	1 359	1 755	129.1	Artashat
Մասիս	745	918	1 224	133.3	Masis
ԱՐՄԱՎԻՐ	2 440	3 792	4 802	126.6	ARMAVIR
Արմավիր	899	1 748	2 283	130.6	Armavir
Բաղրամյան	721	1 172	1 163	99.2	Baghramyan
Վաղարշապատ	820	872	1 356	155.5	Vagharshapat
ԳԵՂԱՐՔՈՒՆԻԲ	4 137	5 950	6 601	110.9	GEGHARKUNIK
Գավառ	685	1 186	1 763	148.7	Gavar
Ճամբարակ	183	310	454	146.5	Chambarak
Մարտունի	591	1 280	1 486	116.1	Martuni

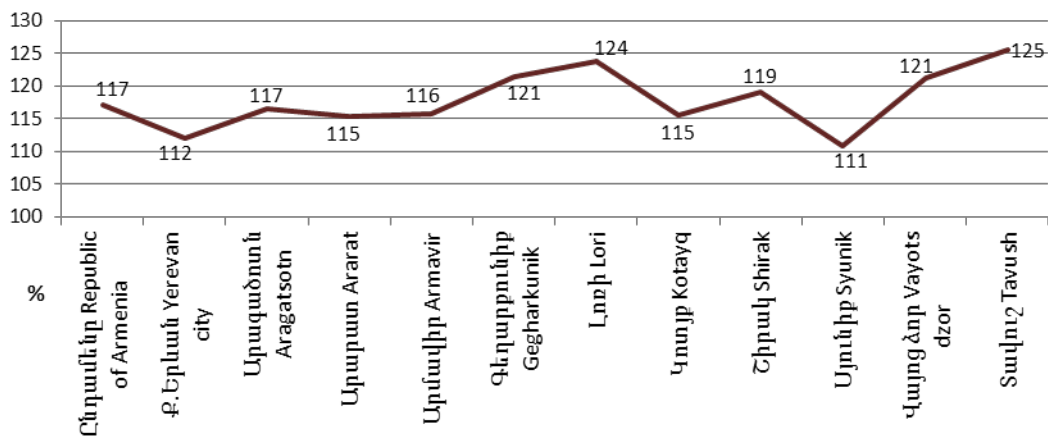
¹ Աղբյուրը՝ Աշխատանքի և սոցիալական հարցերի նախարարության աշխատակազմի զբաղվածության պետական գործակալություն:
 Source: RA State Employment Agency under the Staff of Ministry of Labour and Social Issues.

	2013	2014	2015	Նախորդ տարվա նկատմամբ, % To the previous year, %	
Սևան	1 786	2 163	1 672	77.3	Sevan
Վարդենիս	892	1 011	1 226	121.3	Vardenis
ԼՈՐԻ	6 822	8 329	10 728	128.8	LORI
Թումանյան	604	971	1 398	144.0	Tumanyan
Սպիտակ	524	720	1 422	197.5	Spitak
Ստեփանավան	1 980	2 012	2 020	100.4	Stepanavan
Տաշիր	287	351	330	94.0	Tashir
Ք. Վանաձոր	3 427	4 275	5 558	130.0	c.Vanadzor
ԿՈՏԱՅՔ	5 440	6 637	7 478	112.7	KOTAYK
Աբովյան	1 891	2 297	2 934	127.7	Abovyan
Հրազդան	3 048	3 644	3 709	101.8	Hrazdan
Նաիրի	501	696	835	120.0	Nairi
ՇԻՐԱԿ	7 947	10 112	12 909	127.7	SHIRAK
Ամասիա	54	108	169	156.5	Amasia
Անի	165	329	692	210.3	Ani
Աշոցք	131	355	518	145.9	Ashotsq
Արթիկ	341	683	959	140.4	Artik
Ք. Գյումրի	7 256	8 637	10 571	122.4	c.Gyumri
ՍՅՈՒՆԻՔ	4 012	4 493	4 625	102.9	SYUNIK
Գորիս	1 665	1 973	1 845	93.5	Goris
Կապան	1 216	1 355	1 501	110.8	Kapan
Մեղրի	294	303	341	112.5	Meghri
Սիսիան	837	862	938	108.8	Sisian
ՎԱՅՈՏ ԶՈՐ	736	972	1 118	115.0	VAYOTS DZOR
Եղեգնաձոր	287	449	575	128.1	Eghegnadzor
Վայք	449	523	543	103.8	Vajq
ՏԱՎՈՒՇ	3 758	4 293	5 220	121.6	TAVUSH
Իջևան	1 067	1 540	2 090	135.7	Ijevan
Նոյեմբերյան	395	456	706	154.8	Noemberyan
Տավուշ	397	442	660	149.3	Tavush
Ք. Դիլիջան	1 899	1 855	1 764	95.1	c.Dilijan

ՄԻՋԻՆ ԱՄՍԱԿԱՆ ԱՆՎԱՆԱԿԱՆ ԱՇԽԱՏԱՎԱՐՁ¹
 AVERAGE MONTHLY NOMINAL WAGES/SALARIES¹

	Անվանական աշխատավարձը, դրամ Nominal wages/salaries, dram			Նախորդ տարվա նկատմամբ, % To the previous year, %			
	2013	2014	2015	2013	2014	2015	
ՀԱՅԱՍՏԱՆԻ ՀԱՆՐԱՊԵՏՈՒԹՅՈՒՆ	146 524	158 580	171 615	104.1	108.2	108.2	REPUBLIC OF ARMENIA
Ք.ԵՐԵՎԱՆ	160 804	166 127	180 105	104.4	103.3	108.4	YEREVAN CITY
ԱՐԱԳԱԾՈՏՆ	102 191	111 702	119 174	107.7	109.3	106.7	ARAGATSOTN
ԱՐԱՐԱՏ	117 551	126 262	135 560	104.8	107.4	107.4	ARARAT
ԱՐՄԱՎԻՐ	126 010	136 533	145 798	104.0	108.4	106.8	ARMAVIR
ԳԵՂԱՐՔՈՒՆԻՔ	112 439	121 369	136 583	99.1	107.9	112.5	GEGHARKUNIK
ԼՈՌԻ	113 456	127 282	140 497	107.0	112.2	110.4	LORI
ԿՈՏԱՅՔ	126 488	136 343	146 077	106.9	107.8	107.1	KOTAYK
ՇԻՐԱԿ	104 240	115 847	124 203	101.1	111.1	107.2	SHIRAK
ՍՅՈՒՆԻՔ	178 606	187 878	197 836	109.7	105.2	105.3	SYUNIK
ՎԱՅՈՑ ՉՈՐ	105 624	117 660	127 964	105.8	111.4	108.8	VAYOTS DZOR
ՏԱՎՈՒՇ	102 247	117 831	128 279	102.8	115.2	108.9	TAVUSH

Աճի տեմպը՝ 2013թ. նկատմամբ, % / Growth rate, to 2013, %



¹ Աղբյուրը՝ կազմակերպություններից հավաքագրվող վիճակագրական հաշվետվությունների տվյալներ:
 Source: statistical reports' data obtained from organizations/entities.

**ՄԻՋԻՆ ԱՄՍԱԿԱՆ ԱՆՎԱՆԱԿԱՆ ԱՇԽԱՏԱՎԱՐՁՆ ԸՍՏ ՏՆՏԵՍՈՒԹՅԱՆ ՀՍՎԱԾՆԵՐԻ
AVERAGE MONTHLY NOMINAL WAGES/SALARIES BY THE SECTORS OF ECONOMY**

	Պետական, դրամ Public, dram			Ոչ պետական, դրամ Non-public, dram			
	2013	2014	2015	2013	2014	2015	
ՀԱՅԱՍՏԱՆԻ ՀԱՆՐԱՊԵՏՈՒԹՅՈՒՆ	134 193	146 596	160 522	160 324	172 073	184 416	REPUBLIC OF ARMENIA
Ք.ԵՐԵՎԱՆ	158 792	154 277	171 561	162 779	173 776	185 975	YEREVAN CITY
ԱՐԱԳԱԾՈՏՆ	91 869	100 114	109 087	129 633	142 360	150 129	ARAGATSOTN
ԱՐԱՐԱՏ	96 171	104 935	114 144	140 346	149 348	159 114	ARARAT
ԱՐՄԱՎԻՐ	120 040	129 621	141 309	139 143	152 127	157 077	ARMAVIR
ԳԵՂԱՐՔՈՒՆԻՔ	97 413	105 881	115 511	161 185	172 681	216 487	GEGHARKUNIK
ԼՈՌԻ	96 295	104 491	114 293	137 635	156 501	177 325	LORI
ԿՈՏԱՅՔ	95 228	107 546	119 133	147 620	156 033	165 152	KOTAYK
ՇԻՐԱԿ	97 228	106 067	116 555	119 389	137 057	140 567	SHIRAK
ՍՅՈՒՆԻՔ	95 756	104 257	112 921	248 408	260 361	271 340	SYUNIK
ՎԱՅՈՑ ՉՈՐ	89 620	98 089	107 727	128 325	146 045	158 799	VAYOTS DZOR
ՏԱՎՈՒՇ	90 080	99 847	111 752	125 555	153 526	161 160	TAVUSH

ՀԱՅԱՍՏԱՆԻ ՀԱՆՐԱՊԵՏՈՒԹՅԱՆ ՄԱՐԶԵՐԸ ԵՎ ԵՐԵՎԱՆԻ ԲՆԱԿԱՆ ԲՆԱԿԱՆ ԳՆԱՀԱՆՈՒՄՆԵՐԻ ԹՎԱԿԱՆՆԵՐԻ ԳՆԱՀԱՆՈՒՄՆԵՐԻ 2016 ՎԵՐԱԿԱՆՈՒՄԸ
MARZES AND YEREVAN CITY OF THE REPUBLIC OF ARMENIA IN FIGURES, 2016

ԱՇԽԱՏՈՂՆԵՐԻ ԹՎԱՔԱՆԱԿՆ ԸՍՏ ԱՇԽԱՏԱՎԱՐՁԻ ՉԱՓԻ¹, ՆՈՅԵՄԲԵՐ
NUMBER OF EMPLOYEES BY AMOUNT OF WAGES/SALARIES¹, NOVEMBER

համապատասխան խմբի ընդամենի նկատմամբ, %
to the total of corresponding group, %

	Ընդամենը Total	Սահմանված նվազագույն աշխատա- վարձից ցածր Less than minimum statutory wage	Սահմանված նվազագույն աշխատավարձի չափ Equal to minimum statutory wage	Սահմանված նվազագույն աշխատավարձից բարձր, անգամներով Higher than statutory wage, in times						
				< 3	3 - 6	6 - 10	10 - 15	15 - 20	20 >	
2013										
ՀԱՅԱՍՏԱՆԻ ՀԱՆՐԱՊԵՏՈՒԹՅՈՒՆ	100	4.2	10.7	61.4	18.1	3.4	1.5	0.4	0.4	REPUBLIC OF ARMENIA
Ք.ԵՐԵՎԱՆ	100	3.4	8.1	60.3	21.4	3.9	1.9	0.4	0.5	YEREVAN CITY
ԱՐԱԳԱՏՈՏՆ	100	7.5	19.8	63.5	7.4	1.4	0.3	0.1	0.0	ARAGATSOTN
ԱՐԱՐԱՏ	100	5.6	14.0	66.8	11.1	1.5	0.5	0.2	0.2	ARARAT
ԱՐՄԱՎԻՐ	100	6.1	11.0	63.1	16.6	2.5	0.5	0.1	0.0	ARMAVIR
ԳԵՂԱՐՔՈՒՆԻՔ	100	5.2	13.4	70.6	9.1	0.8	0.4	0.4	0.2	GEGHARKUNIK
ԼՈՌԻ	100	6.0	15.6	61.4	13.6	2.5	0.5	0.2	0.2	LORI
ԿՈՏԱՅՔ	100	5.1	11.2	65.9	14.3	2.6	0.6	0.2	0.2	KOTAYK
ՇԻՐԱԿ	100	5.3	18.7	65.5	8.9	1.2	0.3	0.1	0.0	SHIRAK
ՍՅՈՒՆԻՔ	100	3.4	16.6	49.9	18.3	7.6	2.5	1.1	0.7	SYUNIK
ՎԱՅՈՑ ՁՈՐ	100	7.4	19.5	61.2	9.6	1.7	0.5	0.0	0.1	VAYOTS DZOR
ՏԱՎՈՒՇ	100	6.4	22.1	62.4	7.8	1.0	0.3	0.0	0.1	TAVUSH
2014										
ՀԱՅԱՍՏԱՆԻ ՀԱՆՐԱՊԵՏՈՒԹՅՈՒՆ	100	3.4	12.1	65.6	14.0	3.3	1.0	0.4	0.3	REPUBLIC OF ARMENIA
Ք.ԵՐԵՎԱՆ	100	2.9	9.4	65.8	15.9	3.8	1.3	0.5	0.4	YEREVAN CITY
ԱՐԱԳԱՏՈՏՆ	100	0.6	27.0	63.4	7.3	1.3	0.3	0.1	0.0	ARAGATSOTN
ԱՐԱՐԱՏ	100	2.2	14.2	70.9	10.0	1.7	0.6	0.2	0.2	ARARAT
ԱՐՄԱՎԻՐ	100	4.7	14.3	67.0	10.6	2.8	0.4	0.1	0.1	ARMAVIR
ԳԵՂԱՐՔՈՒՆԻՔ	100	6.7	12.0	70.7	8.2	1.7	0.5	0.1	0.1	GEGHARKUNIK
ԼՈՌԻ	100	6.4	15.1	62.3	12.5	2.8	0.6	0.2	0.1	LORI
ԿՈՏԱՅՔ	100	2.8	12.1	69.2	13.6	1.7	0.4	0.1	0.2	KOTAYK

¹ Աղբյուրը՝ կազմակերպություններից հավաքագրվող վիճակագրական հաշվետվությունների տվյալներ:
 Source: statistical reports' data obtained from organizations/entities.

համապատասխան խմբի ընդամենի նկատմամբ, %
to the total of corresponding group, %

	Ընդամենը Total	Սահմանված նվազագույն աշխատա- վարձից ցածր Less than minimum statutory wage	Սահմանված նվազագույն աշխատավարձի չափ Equal to minimum statutory wage	Սահմանված նվազագույն աշխատավարձից բարձր, անգամներով Higher than statutory wage, in times						
				< 3	3 - 6	6 - 10	10 - 15	15 - 20	20 >	
ՇԻՐԱԿ	100	4.4	19.0	67.2	7.9	1.3	0.2	0.1	0.0	SHIRAK
ՍՅՈՒՆԻՔ	100	2.7	16.9	51.7	18.5	6.9	2.2	0.4	0.7	SYUNIK
ՎԱՅՈՑ ՁՈՐ	100	8.7	18.1	62.4	9.3	1.2	0.2	0.1	0.1	VAYOTS DZOR
ՏԱՎՈՒՇ	100	4.4	20.2	64.8	8.1	1.6	0.4	0.1	0.2	TAVUSH
2015										
ՀԱՅԱՍՏԱՆԻ ՀԱՆՐԱՊԵՏՈՒԹՅՈՒՆ	100	3.7	12.6	66.7	13.0	2.7	0.8	0.3	0.3	REPUBLIC OF ARMENIA
ՔԵՐԵՎԱՆ	100	3.1	9.2	67.8	14.7	3.4	1.1	0.4	0.4	YEREVAN CITY
ԱՐԱԳԱԾՈՏՆ	100	0.8	28.7	63.1	6.1	1.0	0.3	0.1	0.0	ARAGATSOTN
ԱՐԱՐԱՏ	100	4.7	14.9	69.1	9.0	1.7	0.4	0.1	0.1	ARARAT
ԱՐՄԱՎԻՐ	100	7.3	13.8	65.7	10.2	2.3	0.4	0.2	0.1	ARMAVIR
ԳԵՂԱՐՔՈՒՆԻՔ	100	8.6	17.3	65.7	6.6	1.2	0.3	0.1	0.2	GEGHARKUNIK
ԼՈՐԻ	100	5.6	17.9	64.5	9.8	1.7	0.4	0.1	0.0	LORI
ԿՈՏԱՅՔ	100	3.2	11.6	71.7	11.7	1.3	0.4	0.1	0.1	KOTAYK
ՇԻՐԱԿ	100	3.7	24.6	63.8	6.7	0.9	0.2	0.0	0.0	SHIRAK
ՍՅՈՒՆԻՔ	100	2.9	15.3	55.2	20.8	4.1	0.9	0.3	0.4	SYUNIK
ՎԱՅՈՑ ՁՈՐ	100	9.7	20.5	59.9	8.5	1.1	0.2	0.1	0.1	VAYOTS DZOR
ՏԱՎՈՒՇ	100	2.6	23.3	64.0	8.3	1.4	0.3	0.0	0.1	TAVUSH