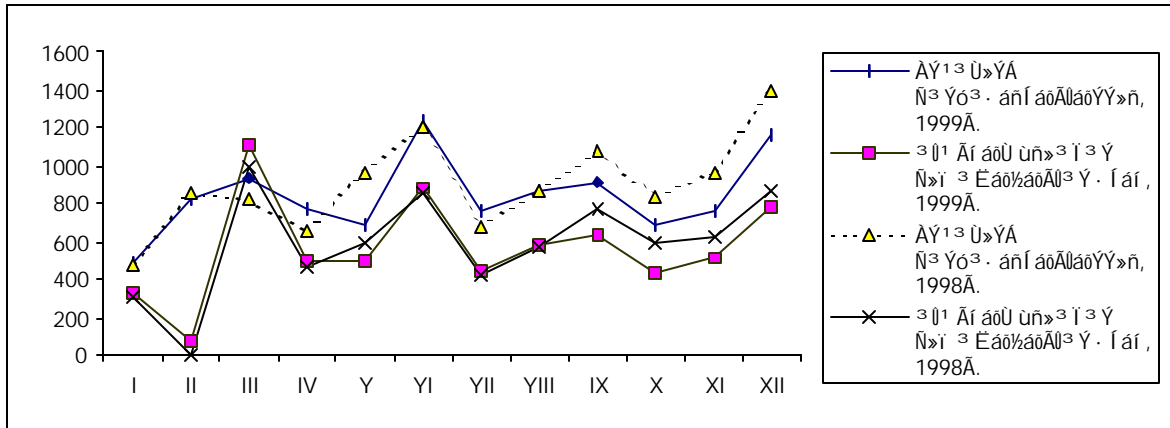


26. Αñ³ ί³ Ε³ Εί³ αοÙΥ»ñ

26.1. Δ³ Υό³ . αñί³ αοΑλλαοΥΥ»ñ: Δ³ Υñ³ α»ί³ αοΑλλαοΥαοÙ 1999Α. . ñ³ Υοί³ »É; 10056 Ñ³ Υό³ . αñί³ αοΑλλαοΥ Υ¹»αù ί³ Ù 6.6%-αί³ α³ ί³ è, ù³ Υ 1998Α.: ΑΥ¹³ αñαοÙ, . ñ³ Υοί³ ί³ Ñ³ Υό³ . αñί³ αοΑλλαοΥΥ»ñÇ 67.3%-Α¹ ùñ»³ ί³ Υ Ñ»ί³ Εαο½αοΑλλ³ Υ . ί³ αί³ , 6.0%-Α¹ ί³ Υί³ »è³ ί³ Υ αÉáñί³ αοÙ ί³ ί³ ñί³ ί³ 26.7%-Α¹³ ÙÉ³ μΥαοÙΑÇ Ñ³ Υό³ . αñί³ αοΑλλαοΥΥ»ñ »Υ:

Δ³ Υό³ . αñί³ αοΑλλαοΥΥ»ñÇ ί³ ñ»ί³ Υ ÷ α ÷ αÉαοΑλλαοΥΥ»ñÇ ¹ÇΥ³ ÙÇί³ Υ Αεί³ ÙÇεΥ»ñÇ



øñ»³ ί³ Υ Ñ»ί³ Εαο½αοΑλλ³ Υ . ί³ αί³ . ñ³ Υοί³ ί³ ί³ Υñ Ñ³ Υό³ . αñί³ αοΑλλαοΥ Υ¹»αù»ñÇ 11.4%-Α¹³ Υñ Ù³ ñÙΥ³ ί³ Υ ί³ Υ³ εί³ ί³ ùΥ»ñ »Υ, αñαΥù 1998Α. Ñ³ Ù»Ù³ ί³ Υί³ ½»É»Υ 14.0%-αί³ :

1998Α. Ñ³ Ù»Ù³ ί³ Υί³ ½»É»Υ Υ³ Ù³ ñÙΥ³ ί³ Υ ί³ Υ³ εί³ ί³ ùΥ»ñÇ ¹»αù»ñÁ 9.7%-αί³ , ¹Çί³ ί³ αñί³ Εεα³ ΥαοΑλλ³ Υ Υ¹»αù»ñÁ 3.2%-αί³ , è³ ί³ ÙΥ 26.9%-αί³ ί³ »É³ ó»É»Υ εα³ ΥαοΑλλ³ Υ ÷ αñÓÇ ¹»αù»ñÁ:

1999Α. . ñ³ Υοί³ ί³ Ñ³ Υό³ . αñί³ αοΑλλαοΥΥ»ñÇ ί³ ½ÙαοÙ 32.9% ί³ ½Ù³ ί³ ΥÓΥ³ ί³ Υ . á ðùÇ Ñ³ ÷ Βί³ ί³ αοΑλλ³ Υ Υ¹»αù»ñÁ 1998Α. Ñ³ Ù»Ù³ ί³ ί³ »É³ ó»É»Υ 8.2%-αί³ , ΑΥ¹³ αñαοÙ³ ΥÓΥ³ ί³ Υ . á ðùÇ Ñ³ ÷ Βί³ ί³ αοΑλλ³ Υ Çñ³ ί³ Υ³ óαοÙΑ . á ðαοΑλλ³ Ùμ³ 6.8%-αί³ , ί³ á ðááσï Ç ÙÇÇαóáί 4.2%-αί³ , Ε³ ñ¹³ ΕαοΑλλ³ Ùμ³ 20.4%-αί³ , Çεί³ ί³ ½³ ί³ αοΑλλ³ Υ ÙÇÇαóáί Çñ³ ί³ Υ³ óί³ ί³ Υ»ñÁ Υί³ ½»É»Υ 17.1 ί³ áί³ εè³ ÙÇΥ ί³ ί³ αί³ : ¹Υ³ ί³ ñ³ Υ³ ÙÇΥ . á ðαοΑλλαοΥΥ»ñÁ, αñαΥù³ ΥÓΥ³ ί³ Υ . á ðùÇ . á ðαοΑλλαοΥΥ»ñÇ Ù»Ç ί³ ½Ù»É»Υ 26.2% , 1998Α. Ñ³ Ù»Ù³ ί³ Υί³ ½»É»Υ 8.0%-αί³ :

ηñ³ Υοί³ ί³ Ñ³ Υό³ . αñί³ αοΑλλαοΥΥ»ñÇ ù³ Υ³ ΙΑ

	1995	1996	1997	1998	1999
ΑΥ¹³ Ù»ΥΑ	10140	12479	12355	10761	10056
¹ñ³ ΥόÇσ³					
ί³ ΥÉ³ Ùί³ ί³ ί³ εα³ ΥαοΑλλαοΥ Ù³ Ñ³ ÷ αñÓ	159	160	136	154	156
ί³ ΥÉ³ Ùί³ ί³ ί³ Υñ Ù³ ñÙΥ³ ί³ Υ ί³ Υ³ εί³ ί³ ù	134	179	191	207	178
μεΥ³ μ³ ñαοΑλλαοΥ Ù³ μεΥ³ μ³ ñαοΑλλ³ Υ ÷ αñÓ	34	38	27	22	23
³ ί³ ½³ ί³ αοΑλλαοΥ	108	90	99	125	104
ί³ á ðááσï	91	116	113	126	126
. á ðαοΑλλαοΥ	2317	2945	3085	2921	3056

	1995	1996	1997	1998	1999
Åñ³ 1»0»ñÇ Ñ»i i³ ãi³ í Ñ³ Ýó³. añí áoÅláoÝÝ»ñ	624	494	577	641	480
ÉaoÉÇ: ³ ÝaoÅláoÝ	287	407	436	462	509
³³ Ý³ ã³ ñÑ³ i ñ³ Ýeãañi³ ÌÇÝ ã³ i³ Ñ³ ñÝ»ñ, añáÝó Ýi³ i³ Ù³ Ù³ ùñ»³ i³ Ý. añí ç Ñ³ ñáoóí »É	601	822	802	743	636
¹ñ³ ÝóÇó³ Ù³ Ñ³ óáo »Éuáí	156	198	165	167	148

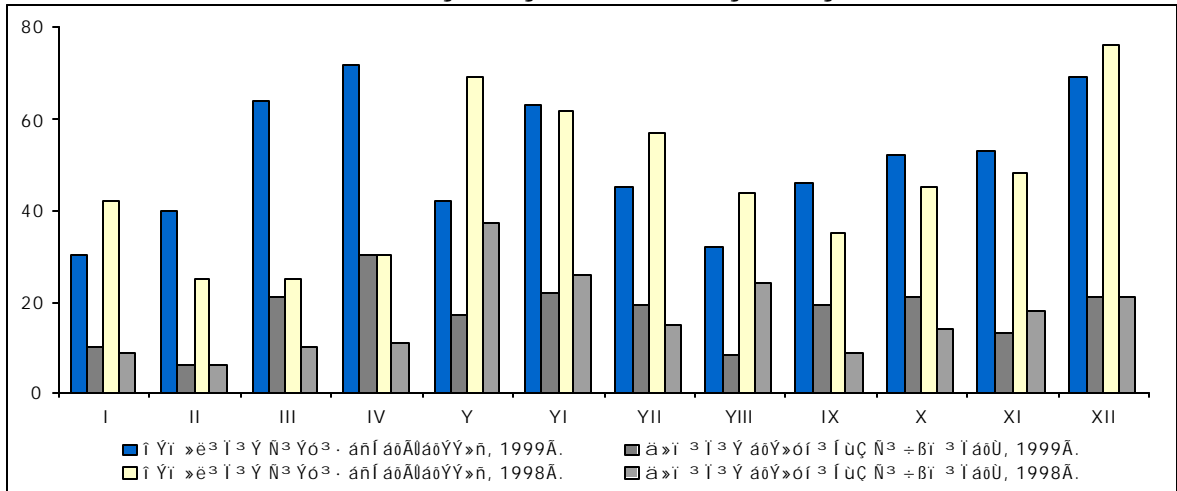
1998Å. Ñ³ Ù³ Ù³ i³ ñÓ³ Ý³. ñí »É »Ý ã»i³ i³ Ý i³ Ù Ñ³ Ýñ³ ÌÇÝ . áoñuÇ Ñ³ ÷Bi³ i³ áoÅláoÝ Ý 1»ãù»ñÇ Ýi³ ½áoÙ 5.1%–ái, ³ Ù¹ Áí áoÙ¹. áOáoÅláoÝ Ý ÙÇçáoáí¹ 2.7%–ái, íáoáãáoí Ç . É³ ñ¹³ ÉáoÅláoÝ Ý ÙÇçáoáí¹ Ñ³ Ù³ ã³ i³ ÷ÉÉ³ Ý³ μ³ ñ¹ 71.4 . 32.5 i³ áí áe³ ÌÇÝ í»i³ »ñáí: 1998Å. Ñ³ Ù³ Ù³ i³ 25.1%–ái Ýi³ ½»É »Ý ³ áùñÇÝ³ μ³ ñ ÅÙñ³ ÙÇçáoÝ»ñ ã³ i³ ñ³ èi³ »Éáo, Ó»eu³ μ»ñ»Éáo, ã³ Ñ»Éáo, . añí³ í»Éáo, ÷áÉ³ ¹ñ»Éáo, ³ é³ ù»Éáo i³ Ù Çñ³ óÝ»Éáo Ñ»i³ i³ ãi³ í Ñ³ Ýó³. añí áoÅláoÝÝ»ñÅ . i³ ½Ù»É »Ý 480 1»ãù: 2ñÓ³ Ý³. ñí »É ç é³ Ýó Ñ³ Ù³ ã³ i³ ÷ÉÉ³ Ý ÁáoÙÉi³ íáoÅláoÝ Ññ³ ½»Ý (μ³ óÇ áOañí³ ÷áo añeãñ¹³ i³ ÝÇó), é³ ½Ù³ ÙÁ»ñù i³ Ù ã³ ÙÁáoóÇí ÝláoÅ»ñ i³ ñ»Éáo, ã³ Ñ»Éáo, Ó»eu³ μ»ñ»Éáo, ã³ i³ ñ³ èi³ »Éáo i³ Ù í³ ÷³ é»Éáo Ñ»i³ i³ ãi³ í Ñ³ Ýó³. añí áoÅláoÝÝ»ñÇ 197 1»ãù, añÁ 1998Å. Ñ³ Ù³ Ù³ i³ Ýi³ ½»É ç 149–ái i³ Ù 43.1%–ái :

1998Å. Ñ³ Ù³ Ù³ i³ 4.5%–ái ³ í »É³ ó»É ç μéÝ³ μ³ ñáoÅláoÝ Ý . μéÝ³ μ³ ñáoÅláoÝ Ý ÷áñÓÇ 1»ãù»ñÇ ù³ Ý³ íÁ:

1998Å. Ñ³ Ù³ Ù³ i³ 9.0%–ái ³ í »É³ ó»É »Ý i³ Ýi³ »e³ i³ Ý áéáñi³ áoÙ i³ i³ ñí³ í Ñ³ Ýó³. añí áoÅláoÝÝ»ñÅ . i³ ½Ù»É 608 1»ãù:

Úáoñ³ óÝ»Éáo, í³ i³ Ý»Éáo i³ Ù ã³ Bi³ áÝ»³ i³ Ý ¹ÇñùÇ ã³ ñ³ Ñ³ ÑÙ³ Ý ÙÇçáoáí ³ ñÓ³ Ý³. ñí³ í ã»i³ i³ Ý. áoñuÇ Ñ³ ÷Bi³ i³ Ù³ Ý 207 1»ãùÇó (1998Å. 200–Ç¹ ÇÙ³ ó) 32.9%–Á (1998Å.¹ 49.0%) ÉáBañ ã³ ÷»ñÇ Ñ³ èÝáO Ñ³ ÷Bi³ i³ áoÅláoÝÝ»ñÝ »Ý:

í Ýi³ »e³ i³ Ý Ñ³ Ýó³. añí áoÅláoÝÝ»ñÇ i³ ñ»i³ Ý ÷á ÷ áÉáoÅláoÝÝ»ñÇ ¹ÇÝ³ ÙÇí³ Ý Áeí³ ÙÇéÝ»ñÇ



4.9%: ¶l»O³ ñúáoÝÇùÇ Ù³ ñ½áoÙ ³ ñÓ³ Ý³. ñí »É ç Ñ³ Ýó³. añí áoÅláoÝ Ý 1»ãù»ñÇ ³ é³ í »É³. áoñuÇ ³ ÷³ 18.8%:

1999A. maean i3 e3 laoAlaoYy»nq . I ai N3 Yo3 . anI aoAlaoYy»nq m3 o3 N3 li U3 Y U3 i3 n13 IA 1998A. N3 U»U3 i Yi 3 1/2»E z 2.9%-ai .. i3 1/2U»E 81.1%, un»3 i3 Y N»i 3 Eao%aoAl3 Y . I ai 2.2%-ai (79.3%), i Yi »e3 i3 Y N3 Yo3 . anI aoAlaoYy»nq . I ai 15.4%-ai (75.3%), 3 Ue i3 e3 laoAlaoYy»nq . I ai 0.9%-ai (90.6%):

D3 ni z YB»E, an »A» anaB N3 Yo3 . anI aoAlaoYy»nq . I ai m3 o3 N3 li U3 Y U3 i3 n13 IA m3 no n z UqccY N3 Yn3 a»i 3 i3 Yqo (unqY3 i AUn3 UafaoAl3 Y m3 o3 N3 li U3 Y U3 i3 n13 IA 1999A. i3 1/2U»E z 96.1%, 3 e3 Yo N3 U3 a»i 3 eE3 Y AoolEi i aoAl3 Y Nn3 1/2»Y /m3 oq aOani3 ÷ aO anean13 i3 Yqo/, e3 1/2U3 UA»nu i3 U a3 UAaoocI YlaoA»n i n»Eao, a3 N»Eao, O»eu m»n»Eao, a3 i n3 ei »Eao i3 U i3 x3 e»Eao 93.4%, EaoEÇ. 3 YaoAl3 Y 94.7%), 3 a3 Uq 3 Ue EaoUm N3 Yo3 . anI aoAlaoYy»nq m3 o3 N3 li U3 Y U3 i3 n13 IA 1/2. 3 Ecan»Y o3 In z, (U3 eY3 i an3 a»e, 3 YOY3 i3 Y . aooluÇ 1Çi 3 i anl3 E aaYa3 oaoU 42.2%, a»i 3 i3 Y i3 U N3 Yn3 UqY . aooluÇ 1Çi 3 i anl3 E aaYa3 oaoU 36.4%, 3 YOY3 i3 Y . aooluÇ N3 ÷ Bi 3 i aoU 3 i3 1/23 i aoAl3 Y Uqcaoa 62.1% .. 3 UeY):

1999A. N3 Yo3 . anI aoAlaoYy»nq U»q U»O3 1ni ao 7.8 N3 1/2 n 3 YO3 Yoqo a3 i 3 eE3 Y3 i i aoAl3 Y »Y »YA3 ni i »E 6.1 N3 1/23 nA: D3 Yo3 . anI Y»nq 8.2%-A i3 Y3 Uu »Y, 6.0%-A 3 Ya3 ÷ 3 N3 e, 17.9%-A 18-24, 76.1%-A 25-30 i3 n»i3 Y, 19.6%-A Y3 E iÇYaoU 13 i i3 I, Yn3 Yoqo 3.1%-A 3 Ya3 ÷ 3 N3 e: D3 Yo3 . anI Y»nq 14.9%-A N3 Yo3 . anI aoAlaoYA i3 i 3 n»E »Y N3 nm3 i i q33 i aoU, 1.7%-A AUn3 YlaoA»nq 3 1/2 »oaoAl3 Y i 3 i:

1999A. N3 Yo3 . anI aoAl3 Y N»i .. 3 Yuai 1/2ani »E z 300 U3 n1, Yn3 Yo 32.2%-A e a3 YaoAl3 Y, 2.0%-A U3 nuY3 i3 Y i Y3 ei 3 i uq, 58.4%-A x3 Y3 a3 nN3 i n3 Ye aani 3 UqY a3 i 3 N3 nq /anaYo Yi 3 i U3 Um N3 naooi »E »Y un»3 i3 Y . anI »n/, Çei UY3 o3 i 7.4%-A 3 Ue N3 Yo3 . anI aoAlaoYy»nq N»i .. 3 Yuai :

26.2. D3 ni3 UqY qn3 i3 E3 E i aoUY»n: 1999A. Uaoi u3 . ni »E z 154 YlaoA i3 ai 3 i N3 ni3 UqY un»Ye 1 naoAl3 Y E3 E i aoUY»nq N»i .. 1998A. UY3 oaniÇ N»i i3 1/2U»E z 161 (1998A. 107–Ç 1ÇU3 o): 1999A. 3 U1 YlaoA»nY aoY»o»E »Y N»i .. U3 E B3 nAA 1 –Ç i3 U 0.6%–Ç i3 a3 i aoAl3 Um U»nAi »E z un»3 i3 Y . anI Ç N3 naooaoUA (1998A. 1.9%), 141–A i3 U 87.6%–A aoO3 ni i »E z 3 Ue U3 nuqY Y3 E3 uYaoAl3 Y (1998A. 62.6%), YlaoA»nq UY3 oani A 1999A. i »ncaou i3 1/2U»E z 15 . anI : Oaoi u3 . ni 3 i . anI »nai 3 Yo»E »Y 157 U3 n1 (1998A. 107), Yn3 Yoqo 111–A i3 U 70.7%–A (1998A. 51.4%) U»O3 1ni »E »Y N3 ni3 UqY i x3 naouY»nq a3 ni 3 i anaAlaoYy»nA i3 i 3 n»Eao Nn3 A3 ni »Eao i3 U a3 n3 Ui an»Y Eaoe3 ÷ »Eao, 17–A i3 U 10.8%–A (1998A. 11.2%) 3 a unqYÇ O»eY»n»oaoAl3 Um i3 U3 a unqYÇ m3 Yi 3 UqY . anI aoY»aoAl3 Um 1/2m3 Oi »Eao, 10–A i3 U 6.4%–A (1998A. 4.7%) N3 ni3 UqY 1 nabU3 YqBY»n ui 3 n»Eao i3 U3 a unqYÇ O»eU m»ni 3 i N3 ni3 UqY 1 nabU3 YqBY»nai 3 an3 YuY»n 1 nabU3 i an»Eao, 8–A i3 U 5.1%–A (1998A. 26.2%) N3 ni3 UqY 1 nabU3 YqBY»nai a 1 nabU3 i ani 3 i 3 an3 YuY»n qn3 oY»Eao, 2–3 i3 Y i3 U

1.3%-Α¹ Ν³ ηί³ ίζΥ ¹ηάβÚ³ ΥζΒΥ»ñ úí³ ñ»εάο ί³ Ú³ áúñζΥζ Ó»εú μ»ñί³ ί Ν³ ηί³ ίζΥ ¹ηάβÚ³ ΥζΒΥ»ñάί³ áñ³ ÝúÝ»ñ ¹ηάβÚ³ ί άñ»εάο, Ν³ ηί³ ίζΥ ί »εάοΑÚ³ Ý ί³ Ú ί»Ýε³ Άάβ³ ί³ ίζΥ · ½μ³ Óί³ ί άοΑÚ³ Ý ΝζÚÝ³ ¹ñ³ Úζ Ú³ ηÚζΥÝ»ñζ ά³ βί άÝ³ ί³ ñ³ ÝÓ³ Ýο ¹ζÚ³ ¹ñ»εάο, 1-Α ί³ Ú 0.6%-Α¹ Ν³ ηί³ ίζΥ ¹ηάβÚ³ ΥζΒΥ»ñάί³ ¹ηάβÚ³ ί άñÚ³ Ý ί³ ÝάÝÝ»ñΑ Ε³ Εί »εάο Ú»ζ, ÚÝ³ ο³ ί 6-Α ί³ Ú 3.8%-Α¹ ³ Ε μÝάοÚΑζ Ν³ Ýο³. άñί άοΑÚάοÝÝ»ñάοÚ: Δ»ί³ úÝÝάοΑÚ³ Ý ΆÝΆ³ οúάοÚ ί »ñ³ ί³ Ý. Ýί »Ε ζ 700.4 ÚΕÝ ¹ñ³ Ú:

Δ³ ηί³ ίζΥ ζñ³ ί³ Ε³ Εί άοÚÝ»ñζ óάο³ ΥζΒΥ»ñΑ

(Ν³ ½. ¹ñ³ Ú)

	1997	1998	1999
Οάοί ú³. ηί³ ί ΥάοΑ»ñζ ú³ Ý³ ίΑ	183	107	161
¶άñί »ñάί³ εÝáί άΟ³ ÝΟ³ Ýο Άί³ ú³ Ý³ ίΑ	183	107	157
Δ»ί³ úÝÝάοΑÚ³ Úμ ί »ñ³ ί³ Ý. Ýί³ ί. άοÚ³ ηΑ	16328.0	39826.6	700365.9

26.3. Δ³ úε³ ίζΥ ζñ³ ί³ Ε³ Εί άοÚÝ»ñ: 1999Α. Οάοί ú³. ηί »Ε ζ 21 ΥάοΑ ί³ Ú 61.8%-άί ά³ ί³ ε 1998Α. Ν³ Ú»Ú³ ί : Οάοί ú³. ηί³ ί μάέάñ ΥάοΑ»ñÝ άοÓ³ ηί ί »Ε »Ý ³ ÚΕ Ú³ ηÚζΥ³ Ý³ Ε³ úÝÝάοΑÚ³ Ý: Δ»ί³ úÝÝί άΟ. άñί »ñάί³ εÝáί »Ε ζ 22 Ú³ ñ¹ (1998Α.¹55), Ýñ³ Ýοζό 16-Α ί³ Ú 72.7%-Α Ú»Ó³ ¹ñί »Ε »Ý Εάβάñ ά³ ÷»ñζ Ú³ úε³ Ý»Ý. άοΑÚ³ Ý Ú»ζ: 20¹ óάο³ ΥζΒΑ 1998Α. Ν³ Ú»Ú³ ί Ýί³ ½»Ε ζ 46.7%-άί: ΔÝ³ ο³ ίΑ Ú»Ó³ ¹ñί »Ε »Ý ½ζΥ³ ÚΑ»ñúζ Ν»ί³ εÝáί άΟ, ά³ βί άÝ³ ί³ Ý ¹ζñúζ ά³ ñ³ β³ ΝÚ³ Ý · ³ Ε μÝάοÚΑζ Ν³ Ýο³. άñί άοΑÚάοÝÝ»ñάοÚ:

Δ³ úε³ ίζΥ ζñ³ ί³ Ε³ Εί άοÚÝ»ñζ ¹ζΥ³ Úζί³ Ý Άεί »ε³ ÚεÚ³ ίÝ»ñζ

	ΑΥ¹³ Ú»ÝΑ	I	II	III	IV
Οάοί ú³. ηί³ ί ΥάοΑ»ñζ ú³ Ý³ ίΑ	21	7	5	2	7
¶άñί »ñάί³ εÝáί άΟ³ ÝΟ³ Ýο Άί³ ú³ Ý³ ίΑ	22	8	5	2	7

Δ³ úε³ ίζΥ ζñ³ ί³ Ε³ Εί άοÚÝ»ñζ óάο³ ΥζΒΥ»ñΑ

	1997	1998	1999
Οάοί ú³. ηί³ ί ΥάοΑ»ñζ ú³ Ý³ ίΑ	62	55	21
¶άñί »ñάί³ εÝáί άΟ³ ÝΟ³ Ýο Άί³ ú³ Ý³ ίΑ	66	55	22

26.4. ¹Ý³ ά³ Νά³ ÝάοΑÚ³ Ý ζñ³ ί³ Ε³ Εί άοÚÝ»ñ: 1999Α. ΔΔμÝ³ ά³ Νά³ ÝάοΑÚ³ Ý Ý³ Ε³ ñ³ ñάοΑÚ³ Ý ί³ ñ³ ί ú³ ίζΥ ί »εάοΑÚάοÝÝ»ñζ ί άΟÚζό εί άο. ί »Ε ζ 2214 úμÚί ί³ ¹ 1998Α. 1541-ζ ¹ζÚ³ ó: Δ³ Úί Ý³ μ»ñί »Ε ζ μÝ³ ά³ Νά³ ÝάοΑÚ³ Ý úñ»Ýε¹ñάοΑÚ³ Ý Ε³ Εί άοÚÝ»ñζ 1920 ¹»άú, άñζ 27.7%-Α μ³ ΑζΥ ζ ΆÝί »Ε ζñ³ ίζΥ ά³ β³ ñÝ»ñζ, 29.1%-Α¹ ú¹³ ίζΥ³ ί³ ½³ Υζ, 6.9%-Α¹ ΝάΟ³ ίζΥ ά³ β³ ñÝ»ñζ, 32.9%-Α¹ μάοε³ ί³ Ý · 3.4%-Α¹ ί»Ý¹³ Ý³ ί³ Ý ³ ΒΕ³ ññζ ά³ Νά³ ÝάοΑÚ³ Ý ζñ³ ί³ Ε³ Εί άοÚÝ»ñζ: 1998Α. Ν³ Ú»Ú³ ί Ν³ Úί Ý³ μ»ñί³ ί

ζ³³ ί³ Ε³ Εί³ αοὺΥ»ñÇ ù³Υ³ ΙΑ Υί³ ½»É ζ 25-αί ί³ Ù 1.3%-αί: ´Υ³ à³ Ñà³ ΥáoΑΙ³ Υ ùñ»Υε¹ñáoΑΙ³ Υ Ñ³ Ùι Υ³ μ»ñί³ ί Çñ³ ί³ Ε³ Εί³ αοὺΥ»ñÇó 572-Α ί³ Ù 29.8%-Α(1998Α. 938-Ç ί³ Ù 48.2%-Ç ¹ÇÙ³ ó) ί³ ñ³ óί³ »É ζ εί³ αο· αοὺΥ»ñÇ Α³ Ù³ Υ³ ί³ ε³ ÑÙ³ Υί³ ί³ Α³ Ùί³ »ί³ Υ»ñáoÙ:

´Υ³ à³ Ñà³ ΥáoΑΙ³ Υ ùñ»Υε¹ñáoΑΙ³ Υ Ε³ Εί³ αοὺΥ»ñΑ

Æñ³ ί³ Ε³ Εί³ αοὺΥ»ñ		Ε³ Εί³ αοὺΥ»ñÇ ù³Υ³ ΙΑ 1999Α.	1999Α. óáo³ ΥÇΒΥ»ñΑ 1998Α. Ñ³ Ù»Ù³ ί³ (Υί³ ½áoÙΑ S-! ΥΒ³ Υái), %
ΑΥ¹³ Ù»ΥΑ	Ñ³ Ùι Υ³ μ»ñί³ »É »Υ	1920	- 1.3
	ί³ ñ³ óί³ »É »Υ	572	- 39.0
Çñ³ ÙÇΥ à³ Β³ ñΥ»ñÇ	Ñ³ Ùι Υ³ μ»ñί³ »É »Υ	531	- 10.9
	ί³ ñ³ óί³ »É »Υ	125	- 46.4
Ù¹³ ÙÇΥ ³ ί³ ½³ ΥÇ	Ñ³ Ùι Υ³ μ»ñί³ »É »Υ	558	- 32.9
	ί³ ñ³ óί³ »É »Υ	204	- 53.5
Ñáo³ ÙÇΥ à³ Β³ ñΥ»ñÇ	Ñ³ Ùι Υ³ μ»ñί³ »É »Υ	133	- 53.2
	ί³ ñ³ óί³ »É »Υ	21	- 82.2
μάοε³ ί³ Υ ³ ΒΕ³ ñÑÇ	Ñ³ Ùι Υ³ μ»ñί³ »É »Υ	632	5.8³ Υ.³ Ù
	ί³ ñ³ óί³ »É »Υ	178	2.8³ Υ.³ Ù
ί³ Υ¹³ Υ³ ί³ Υ ³ ΒΕ³ ñÑÇ	Ñ³ Ùι Υ³ μ»ñί³ »É »Υ	66	- 46.8
	ί³ ñ³ óί³ »É »Υ	44	- 48.2

ί³ ñà³ ί³ Υ ί³ αοὺΑÇ ζ »ΥΑ³ ñί³ »É 714³ ΥÓ (1998Α. 503-Ç ¹ÇÙ³ ó): ε³ ÑÙ³ Υί³ »É ζ 4.7 ÙÉΥ. ¹ñ³ ÙÇ ί³ αο·³ Υù (1998Α. 2.5 ÙÉΥ. ¹ñ³ ÙÇ ¹ÇÙ³ ó), áñÇ 7.9%-Α Çñ³ ÙÇΥ à³ Β³ ñΥ»ñÇ, 9.4%-Α ÙÁΥáéáñί³ ÙÇΥ ù¹Ç, 7.4%-Α Ñáo³ ÙÇΥ à³ Β³ ñΥ»ñÇ, 70.7%-Α μάοε³ ί³ Υ ·· 4.6%-Α ί³ Υ¹³ Υ³ ί³ Υ ³ ΒΕ³ ñÑÇ à³ Ñà³ ΥáoΑΙ³ Υ ùñ»Υε¹ñáoΑΙ³ Υ Ε³ Εί³ αοὺΥ»ñái³ à³ ÙÙ³ Υ³ ί³ áñί³ ί³ αο·³ ΥùΥ»ñΥ »Υ:

ί³ ñà³ ί³ Υ ί³ αοὺΑ»ñΥ Αεί³ μΥ³ à³ Ñà³ ΥáoΑΙ³ Υ αοὺÓáoΑΙáoΥΥ»ñÇ

		ί³ ñà³ ί³ Υ ί³ αοὺΑÇ »ΥΑ³ ñί³- ί³ ί³ Υ»ñÇ Αί³ ù³ Υ³ ΙΑ ·· ε³ ÑÙ³ Υί³ ί³ αοΑ³. αοὺ³ ñΑ	1999Α. óáo³ ΥÇΒΥ»ñΑ 1998Α. Ñ³ - Ù»Ù³ ί³ (Υί³ ½áoÙΑ S-! ΥΒ³ Υái), %
ΑΥ¹³ Ù»ΥΑ	Ù³ ñ¹	714	1.4³ Υ.³ Ù
	· αοὺ³ ñΑ, Ñ³ ½.¹ñ³ Ù	4734.5	1.9³ Υ.³ Ù
Çñ³ ÙÇΥ à³ Β³ ñΥ»ñÇ	Ù³ ñ¹	119	117.8
	· αοὺ³ ñΑ, Ñ³ ½.¹ñ³ Ù	372.3	- 32.4
Ù¹³ ÙÇΥ ³ ί³ ½³ ΥÇ	Ù³ ñ¹	184	122.7
	· αοὺ³ ñΑ, Ñ³ ½.¹ñ³ Ù	444.2	137.3
Ñáo³ ÙÇΥ à³ Β³ ñΥ»ñÇ	Ù³ ñ¹	85	- 5.6
	· αοὺ³ ñΑ, Ñ³ ½.¹ñ³ Ù	352.6	129.6
μάοε³ ί³ Υ ³ ΒΕ³ ñÑÇ	Ù³ ñ¹	277	4.1³ Υ.³ Ù
	· αοὺ³ ñΑ, Ñ³ ½.¹ñ³ Ù	3348.3	4.8³ Υ.³ Ù
ί³ Υ¹³ Υ³ ί³ Υ ³ ΒΕ³ ñÑÇ	Ù³ ñ¹	49	- 47.9
	· αοὺ³ ñΑ, Ñ³ ½.¹ñ³ Ù	217.1	- 67.4

ί³½Úí »É ζ ίΥ³ εç Ñ³ί άοóÚ³Υ 167³ ñó³Υ³. ñáoÁóáóÝ¹ 1998Α. 48-ç ¹çÚ³ ó: ίΥ³ εç Ñ³ί άοóÚ³Υ. άοóÚ³ ñÁ ί³½Ú»É ζ 231.6 ÚÉΥ. ¹ñ³ Ò (1998Α. 5.1 ÚÉñ¹. ¹ñ³ Òç ¹çÚ³ ó), áñç 49.1%- Á ά³ ÒÚ³Υ³ ί áñ³ ί ζ çñ³ ÒçÝ ά³ Ñ³ ñÝ»ñç, 37.3%-Á ÚÁÝáÉáñ³³ ÒçÝ ò¹ç, 13.5%-Á μάοé³ ί³Υ³ Ñ³ Ñ³ ñç, 0.1%-Á Ñáó³ ÒçÝ ά³ Ñ³ ñÝ»ñç. ί³Υ¹³Υ³ ί³Υ³ Ñ³ Ñ³ ñç ά³ Ñ³ ÝáoÁó³Υ çñ³ ί³ Ò³ Ò³ άοóÝ»ñáí :

ίΥ³ εç Ñ³ί άοóÚ³Υ³ ñó³Υ³. ñáoÁóáóÝ»ñç ò³Υ³ ίΥ άó. άοóÚ³ ñÁ

		1999Α.	1999Α. óáóó³ΥçΒÝ»ñÁ 1998Α. Ñ³ Ò»Ú³ί (Υί³½áoÚÁ §-ί Υβ³Ýáí), %
ÁΥ¹³ Ò»ÝÁ	ò³Υ³ ίÁ	167	3.5³Υ.³ Ò
	· άοóÚ³ ñÁ, Ñ³½.¹ñ³ Ò	231637.5	- 95.5
çñ³ ÒçÝ ά³ Ñ³ ñÝ»ñç	ò³Υ³ ίÁ	16	133.3
	· άοóÚ³ ñÁ, Ñ³½.¹ñ³ Ò	113629.1	- 96.3
ò¹ç ÒçÝ³ ί³½³Υç	ò³Υ³ ίÁ	21	123.5
	· άοóÚ³ ñÁ, Ñ³½.¹ñ³ Ò	86459.5	- 95.7
Ñáó³ ÒçÝ ά³ Ñ³ ñÝ»ñç	ò³Υ³ ίÁ	24	24.0³Υ.³ Ò
	· άοóÚ³ ñÁ, Ñ³½.¹ñ³ Ò	171.0	6.8³Υ.³ Ò
μáοé³ ί³Υ³ Ñ³ Ñ³ ñç	ò³Υ³ ίÁ	105	11.7³Υ.³ Ò
	· άοóÚ³ ñÁ, Ñ³½.¹ñ³ Ò	31374.3	- 10.5
ί³Υ¹³Υ³ ί³Υ³ Ñ³ Ñ³ ñç	ò³Υ³ ίÁ	1	- 88.9
	· άοóÚ³ ñÁ, Ñ³½.¹ñ³ Ò	3.6	- 97.8

1999Α. μΥ³ ά³ Ñá³ ÝáoÁó³Υ òñ»Ýé¹ ñáoÁó³Υ Ò³ Ò³ άοóÝ»ñç³ éÝáoÁó³ Òμ ¹³ί³ òÝÝá³ ί³Υ³ Ò³ ñçÝÝ»ñçÝ ζ Ñ³ ÝÓÝί »É 45 Ýóáó¹ 1998Α. 33-ç ¹çÚ³ ó:

¹Υ³ ά³ Ñá³ ÝáoÁó³Υ òñ»Ýé¹ ñáoÁó³Υ Ò³ Ò³ άοóÝ»ñç Ñ³ί³ Ýúáí 28 òμ»ί³ί ç (1998Α. 16-ç ¹çÚ³ ó) · áñί άοÝ»áoÁóóÝ ί³ ñμ»ñ Á³ Òί »ί Ý»ñáí ¹³ ¹³ ñ»óί »É ζ:

1999Α. μΥ³ ά³ Ñá³ ÝáoÁó³Υ òñ»Ýé¹ ñáoÁó³Υ Ò³ Ò³ άοóÝ»ñç Ñ³ί³ Ýúáí³ é. ñ³ ί ί »É ζ ÓίΥ³. άóáoÁó³Υ 215 (1998Α. 53-ç ¹çÚ³ ó), áñé³. άóáoÁó³Υ 8 (1998Α. 3-ç ¹çÚ³ ó) ά³ ñ³.³, 38077 Ñ³ί Óáoί (1998Α. 8313-ç ¹çÚ³ ó) 956 Éáñ. Ò ÷³ Ò³ Ýóáó¹ (1998Α. 393.2 Éáñ. Ò-ç ¹çÚ³ ó):

¹Υ³ ά³ Ñá³ ÝáoÁó³Υ òñ»Ýé¹ ñáoÁó³Υ Ò³ Ò³ άοóÝ»ñç ¹çΥ³ Òçί³Υ

		1996	1997	1998	1999
éí άó. ί³ ί òμ»ί³ί Υ»ñç ò³Υ³ ίÁ, ÁΥ¹³ Ò»ÝÁ		2085	1971	1541	2214
¹Υ³ ά³ Ñá³ ÝáoÁó³Υ òñ»Ýé¹ ñáoÁó³Υ Ò³ Ò³ άοóÝ»ñç	Ñ³ Ò³ Υ³ μ»ñί »É »Ý	2128	1866	1945	1920
	ί³ ñ³ óί »É »Ý	795	741	938	572
ί³ ñá³ ί³Υ³ ί άοó»ñÝ Áéí μΥ³ ά³ Ñá³ ÝáoÁó³Υ òñ»Ýé¹ ñáoÁó³Υ Ò³ Ò³ άοóÝ»ñç	Ú³ ñ¹	389	448	503	714
	· άοóÚ³ ñÁ, Ñ³½.¹ñ³ Ò	2011.3	2006.1	2515.1	4734.5
ί³½Úí »É »Ý ίΥ³ εç Ñ³ί άοó-	ò³Υ³ ίÁ, Òç³ ί áñ	15	57	48	167

		1996	1997	1998	1999
U³ Y³ nÓ³ Y³. náoAláoYÝ»ñ	. áóU³ nÁ, ÚEY. ¹ñ³ Ú	325.5	55.2	5125.4	231.6
Ð³ YÓYi »É »Ý YláoÄ»ñ	¹³ i³ úYÝa³ i³ Y³ Ú³ nÚÇYÝ»ñÇY	3	20	33	45
Í³ ½U³ i³ »ñááoAl³ Y³. aníáoY»áoAl³ Y³ ¹³ ¹³ ñ»óáoU,	ÚÇ³ í áñ	3	16	16	28
²é. ñ³ í í »É ç	Ói Y³. áÓáoAl³ Y³ á³ ñ³. ³ Y»ñ, ÚÇ³ í áñ	53	215
	añé³. áÓáoAl³ Y³ á³ ñ³. ³ Y»ñ ÚÇ³ í áñ	3	8
	ÓáoI, N³ i	8313	38077
	÷³ Ii³ ³ YláoÄ, Éáñ.Ú	393.2	956