

## 1.Նախադպրոցական հիմնարկների գործունեություն

**1.1. Նախադպրոցական պետական հիմնարկների գործունեություն:** 2002թ. ՀՀ-ում գործել է 681 նախադպրոցական պետական հիմնարկ (ՆԴՀ), որոնցից 412-ը՝ մուլտիմանկապարտեզ, 261-ը՝ մանկապարտեզ, 1-ը՝ մսուր, 7-ը՝ դպրոց-մանկապարտեզ: 2001թ. համեմատ ՆԴՀ-ների քանակը նվազել է 31-ով: Պետական ՆԴՀ-ների ընդհանուր քանակից 663-ը մարզային և համայնքային ենթակայության է, 18-ը՝ գերատեսչական: Գործող պետական ՆԴՀ-ներ հաճախել է 44849 երեխա, նրանցից՝ 22488-ը՝ աղջիկ (2001թ. համապատասխանաբար՝ 44409 և 22720): Երեխաների ընդգրկվածությունը նախադպրոցական հիմնարկներում (1-6 տարեկան երեխաների թվաքանակից) կազմել է 18.5%: Գործել է 2115 դաստիարակչական խումբ, տեղերի քանակը կազմել է 67461: Մեկ խմբում երեխաների միջին թվաքանակը կազմել է 21 երեխա, փաստացի զբաղվածությունը՝ 66.5%:

### Պետական ՆԴՀ-ների գործունեության ցուցանիշներ, 2002թ.

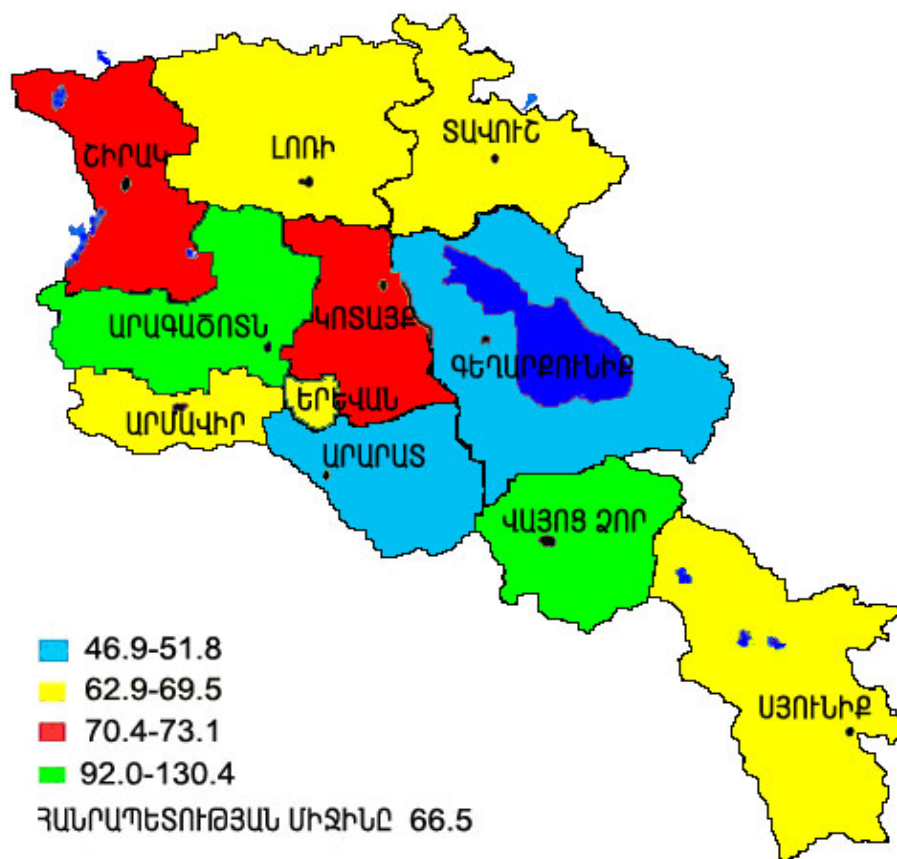
	ՆԴՀ-ների քանակը	Խմբերի քանակը		Տեղերի քանակը	Աշխատանքային ռեժիմը		
		ընդամենը	այդ թվում՝ 3 և բարձր տարիքի երեխաների		շուրջօրյա	6-օրյա	5-օրյա
ք.Երևան	194	981	769	30409	3	1	190
Արագածոտն	21	41	33	930	-	-	21
Արարատ	59	162	131	6533	-	-	59
Արմավիր	78	132	120	4693	1	-	77
Գեղարքունիք	47	105	57	4247	-	-	47
Լոռի	58	127	103	4482	-	1	57
Կոտայք	49	131	111	3577	-	-	49
Շիրակ	56	154	127	4294	1	-	55
Սյունիք	55	162	133	4824	-	-	55
Վայոց ձոր	19	33	29	885	-	-	19
Տավուշ	45	87	69	2587	1	-	44
Ընդամենը ՀՀ	681	2115	1682	67461	6	2	673

### Պետական ՆԴՀ-ներն ըստ բնույթի, 2002թ.

	Քաղաքային համայնքներում				Գյուղական համայնքներում			
	մանկապարտեզ	մուլտիմանկապարտեզ	մսուր	դպրոց-մանկապարտեզ	մանկապարտեզ	մուլտիմանկապարտեզ	մսուր	դպրոց-մանկապարտեզ
ք.Երևան	35	155	1	3	-	-	-	-
Արագածոտն	9	-	-	-	5	7	-	-
Արարատ	4	18	-	-	13	24	-	-
Արմավիր	10	14	-	-	40	14	-	-
Գեղարքունիք	9	13	-	-	15	10	-	-
Լոռի	20	23	-	1	12	1	-	1
Կոտայք	-	35	-	-	-	14	-	-
Շիրակ	-	31	-	1	22	2	-	-
Սյունիք	5	26	-	-	24	-	-	-
Վայոց ձոր	4	3	-	-	9	3	-	-
Տավուշ	8	6	-	-	17	13	-	1
Ընդամենը ՀՀ	104	324	1	5	157	88	-	2

2002թ.

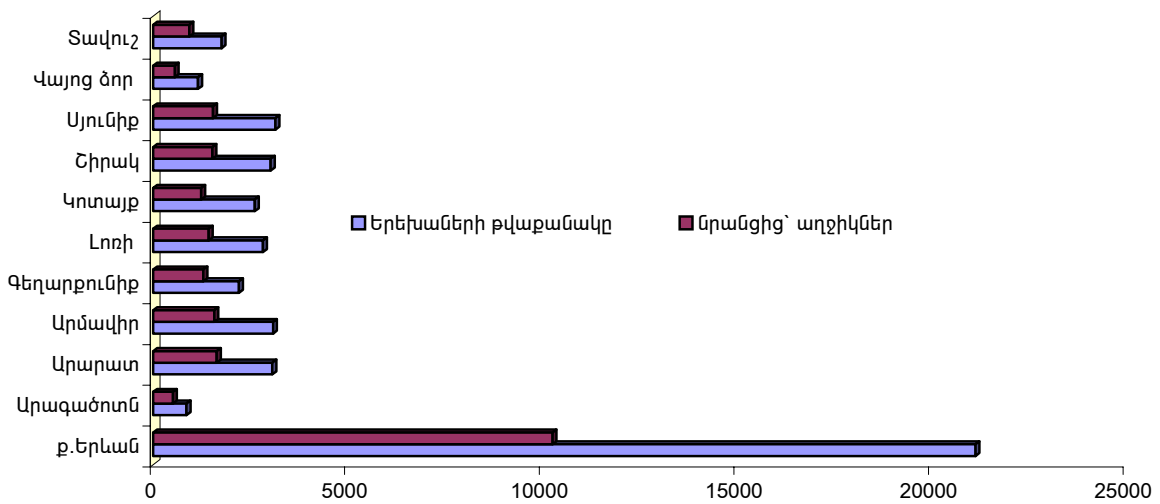
Պետական ՆԴՀ-ներում 100 տեղին ընկնող  
երեխանների թվաքանակը, մարդ



**Պետական ՆԴՀ-ների գործունեության հիմնական ցուցանիշներն ըստ մարզերի, 2002թ.**

	Երեխաների թվաքանակը, մարդ		Նրանցից՝ ըստ տարիքի						Երեխաների ընդհանուր թվաքանակից հանրակրթական դպրոցի I դասարանի ծրագրով սովորողների թվաքանակը	
	ընդամենը	նրանցից՝ աղջիկներ	մինչև 1.5	նրանցից՝ աղջիկներ	1.5-ից մինչև 3	նրանցից՝ աղջիկներ	3 և բարձր	նրանցից՝ աղջիկներ	ընդամենը	նրանցից՝ աղջիկներ
ք.Երևան	21133	10263	163	92	3255	1610	17715	8561	1655	882
Արագածոտն	856	510	14	9	147	99	695	402	118	59
Արարատ	3062	1636	13	5	416	213	2633	1418	100	57
Արմավիր	3082	1569	18	10	372	197	2692	1362	98	38
Գեղարքունիք	2202	1293	39	24	318	191	1845	1078	220	105
Լոռի	2819	1426	-	-	426	219	2393	1207	62	39
Կոտայք	2614	1237	25	15	477	208	2112	1014	104	42
Շիրակ	3023	1526	34	19	539	258	2450	1249	72	34
Սյունիք	3143	1541	15	5	433	203	2695	1333	-	-
Վայոց ձոր	1154	558	-	-	58	39	1096	519	50	25
Տավուշ	1761	929	6	3	191	107	1564	819	179	90
Ընդամենը ՀՀ	44849	22488	327	182	6632	3344	37890	18962	2658	1371

**Պետական ՆԴՀ-ներում երեխաների թվաքանակն ըստ մարզերի, 2002թ., մարդ**



**Պետական ՆԴՀ-ների քանակն ու երեխաների թվաքանակն ըստ մարզերի և համայնքների, 2002թ.**

	Քաղաքային համայնքներում			Գյուղական համայնքներում		
	ՆԴՀ-ների քանակը	Երեխաների թվաքանակը, մարդ ընդամենը		ՆԴՀ-ների քանակը	Երեխաների թվաքանակը, մարդ ընդամենը	
			նրանցից՝ աղջիկներ			նրանցից՝ աղջիկներ
ք.Երևան	194	21133	10263	-	-	-
Արագածոտն	9	661	409	12	195	101
Արարատ	22	1556	831	37	1506	805
Արմավիր	24	2173	1119	54	909	450
Գեղարքունիք	22	1159	659	25	1043	634
Լոռի	44	2382	1180	14	437	246
Կոտայք	35	2202	1039	14	412	198
Շիրակ	32	2460	1205	24	563	321
Սյունիք	31	2479	1212	24	664	329

	Քաղաքային համայնքներում			Գյուղական համայնքներում		
	ՆԴՀ-ների քանակը	Երեխաների թվաքանակը, մարդ ընդամենը	նրանցից՝ աղջիկներ	ՆԴՀ-ների քանակը	Երեխաների թվաքանակը, մարդ ընդամենը	նրանցից՝ աղջիկներ
Վայոց ձոր	7	861	415	12	293	143
Տավուշ	14	697	362	31	1064	567
Ընդամենը ՀՀ	434	37763	18694	247	7086	3794

2002թ. ընթացքում ՆԴՀ-ներում գրանցվել է 34076 հիվանդացության դեպք, որի 49.5%-ը բաժին է ընկել գրիպով և վերին շնչուղիների սուր ինֆեկցիաներով հիվանդացություններին (2001թ.՝ 43.5%):

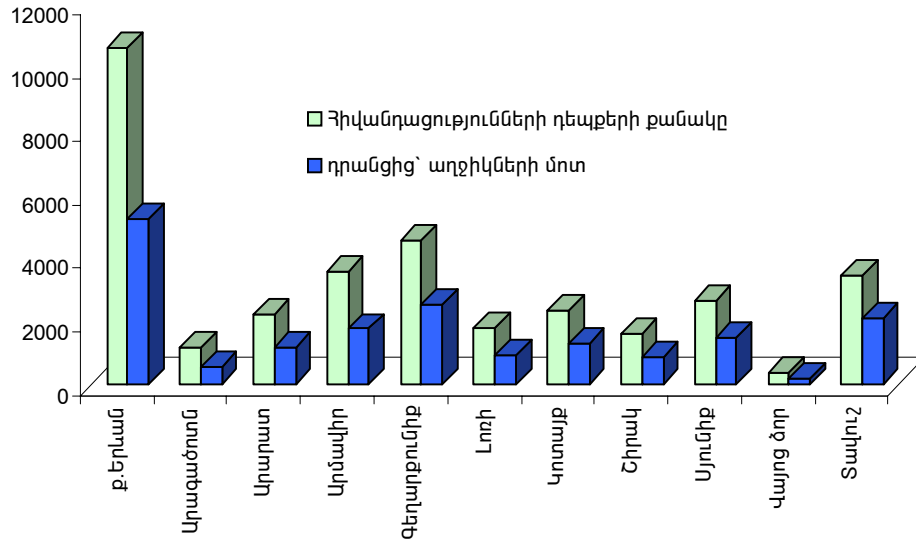
**Պետական ՆԴՀ-ներում երեխաների հիվանդացության դեպքերի քանակը, 2002թ.**

Հիվանդությունների անվանումը	Գրանցված հիվանդացությունների դեպքերի քանակը		դրանցից՝ 3 և բարձր տարիքի երեխաների մոտ	
	ընդամենը	դրանցից՝ աղջիկների մոտ	ընդամենը	դրանցից՝ աղջիկների մոտ
Գրիպ և վերին շնչուղիների սուր ինֆեկցիա	16866	8859	14266	7598
Անգինա	7918	4212	6629	3557
Վիրուսային դիզենտերիա	81	26	64	25
Դժբախտ պատահարներ, թունավորումներ, վնասվածքներ	239	89	211	69
Պնևմոնիա	145	79	104	55
Սկարլատինա	173	77	166	74
Էնտերիտ կոլիտ և գաստրոէնտերիտ	117	84	112	81
Սյլ հիվանդություններ	8537	4389	6742	3422
Ընդամենը	34076	17815	28294	14881

**Պետական ՆԴՀ-ներում երեխաների հիվանդացության դեպքերի քանակն ըստ մարզերի, 2002թ.**

	Գրանցված հիվանդացությունների դեպքերի քանակը		դրանցից՝ 3 և բարձր տարիքի երեխաների մոտ	
	ընդամենը	դրանցից՝ աղջիկների մոտ	ընդամենը	դրանցից՝ աղջիկների մոտ
ք.Երևան	10623	5188	8535	4364
Արագածոտն	1127	530	1032	517
Արարատ	2184	1158	1933	1013
Արմավիր	3567	1729	3378	1627
Գեղարքունիք	4500	2524	4023	2191
Լոռի	1785	902	1389	783
Կոտայք	2319	1248	1668	845
Շիրակ	1593	864	1188	647
Սյունիք	2611	1460	1878	1046
Վայոց ձոր	353	156	322	148
Տավուշ	3414	2056	2948	1700
Ընդամենը ՀՀ	34076	17815	28294	14881

**Պետական ՆԴՀ-ներում երեխաների հիվանդացության դեպքերի քանակն ըստ մարզերի, 2002թ.**



2002թ. ՆԴՀ-ների աշխատողների ընդհանուր թվաքանակը կազմել է 12140 մարդ (2001թ.՝ 12741), նրանց 44.5%-ը մանկավարժա-դաստիարակչական անձնակազմն է (2001թ.՝ 43.9%):

**Պետական ՆԴՀ-ների աշխատակազմը, 2002թ.**

(մարդ)

	Աշխատողների թվաքանակը		Որանցից՝ ըստ կրթական մակարդակի					
	ընդամենը	որանցից կանայք	բարձրագույն	որանցից կանայք	թերի բարձրագույն	որանցից կանայք	միջին մասնագիտական	որանցից կանայք
<b>Ընդամենը</b>	12140	11348	2238	2103	309	300	5843	5589
այդ թվում								
վարիչ	636	633	542	541	13	13	75	73
դաստիարակներ	3900	3900	1199	1199	159	159	2363	2363
որանցից՝ ավագ դաստիարակներ	177	177	122	122	1	1	35	35
դաստիարակների օգնականներ	2086	2086	14	14	27	27	912	912
երաժշտական ղեկավար	650	650	161	161	18	18	399	399
ուսուցիչ դեֆեկտոլոգ	4	4	4	4	-	-	-	-
ուսուցիչ լոգոպեդ	7	7	7	7	-	-	-	-
այլ մանկավարժներ	200	200	96	96	4	4	90	90
բուժքույր	467	467	9	9	8	8	418	418
խոհարար	911	902	1	1	30	29	373	373
սպասարկող անձնակազմ	3279	2499	205	71	50	42	1213	961

**Պետական ՆԳՅ-ներում մանկավարժների թվաքանակն ըստ աշխատանքային ստաժի, 2002թ.**

(մարդ)

	Մանկավարժների թվաքանակը		Նրանցից՝ ըստ աշխատանքային ստաժի							
	ընդամենը	նրանցից կանայք	մինչև 5 տարի	նրանցից կանայք	6-10 տարի	նրանցից կանայք	11-15 տարի	նրանցից կանայք	16 և ավելի	նրանցից կանայք
ք.Երևան	2407	2407	542	542	396	396	410	410	1059	1059
Արագածոտն	146	146	54	54	40	40	12	12	40	40
Արարատ	361	361	45	45	56	56	132	132	128	128
Արմավիր	445	445	112	112	43	43	60	60	230	230
Գեղարքունիք	241	240	39	39	77	76	77	77	48	48
Լոռի	362	362	51	51	22	22	108	108	181	181
Կոտայք	356	356	118	118	101	101	73	73	64	64
Շիրակ	322	322	97	97	46	46	116	116	63	63
Սյունիք	420	418	71	70	78	78	72	72	199	198
Վայոց ձոր	88	88	36	36	9	9	23	23	20	20
Տավուշ	249	249	46	46	28	28	54	54	121	121
Ընդամենը ՀՀ	5397	5394	1211	1210	896	895	1137	1137	2153	2152

**Պետական ՆԳՅ-ների գործունեության տեսակարար ցուցանիշներն ըստ մարզերի, 2002թ.**

(մարդ)

	Երեխաների թվաքանակը							
	100 տեղին ընկնող		մեկ մանկավարժի հաշվով		մեկ ՆԳՅ-ի հաշվով		դաստիարակչական մեկ խմբի հաշվով	
	2001	2002	2001	2002	2001	2002	2001	2002
ք.Երևան	59.7	69.5	8.8	8.8	105.1	108.9	21.5	21.5
Արագածոտն	87.3	92.0	5.1	5.9	37.4	40.8	20.2	20.9
Արարատ	41.3	46.9	7.0	8.5	56.1	51.9	17.9	18.9
Արմավիր	60.4	65.7	7.6	6.9	43.8	39.5	22.7	23.3
Գեղարքունիք	76.4	51.8	8.2	9.1	50.4	46.9	20.3	21.0
Լոռի	57.9	62.9	7.3	7.8	34.2	48.6	22.5	22.2
Կոտայք	58.2	73.1	7.4	7.3	53.3	53.3	23.3	20.0
Շիրակ	65.5	70.4	6.5	9.4	49.6	54.0	19.4	19.6
Սյունիք	66.1	65.2	7.9	7.5	55.4	57.1	19.9	19.4
Վայոց ձոր	45.3	130.4	5.8	13.1	22.0	60.7	18.7	35.0
Տավուշ	61.2	68.1	8.3	7.1	36.7	39.1	19.4	20.2
Ընդամենը ՀՀ	59.2	66.5	7.9	8.3	62.4	65.9	21.0	21.2

ՆԳՅ-ների զբաղեցրած մակերեսը կազմել է 788.8 հազ. քառ. մ, որի 75.2%-ը բաժին է ընկել մսուր-մանկապարտեզներին: ՆԳՅ-ներին կից (օժանդակ) տարածքի մակերեսը կազմել է 599.7 հազ. քառ. մ, որի 63.9%-ը մսուր-մանկապարտեզներինն է:

**Պետական նախադպրոցական հիմնարկների շինությունները, 2002թ.**

	Մանկապարտեզ		Մսուր-մանկապարտեզ		Մսուր		Դպրոց-մանկապարտեզ	
	քանակը	մակերեսը, քառ. մ	քանակը	մակերեսը, քառ. մ	քանակը	մակերեսը, քառ. մ	քանակը	մակերեսը, քառ. մ
Ընդունարան	452	26366.2	1147	41231	-	-	12	485.0
Առանձնասենյակ	878	42508.0	2370	128102	2	100	34	5239.0
Խաղասենյակ	984	45983.0	2234	134137.5	2	100	29	9009.0
Ննջասենյակ	511	13103	1239	29669.7	-	-	32	568.0
Հարդասենյակ	309	13428.0	466	24287.3	1	40	5	172.0
Բուժետ/ճաշարան	200	4317.6	741	19089	1	40	5	142.0
Բուժսենյակ	621	28207.2	1446	75934.4	1	20	55	3523.0
Օժանդակ սենյակ	50	2117.0	163	140920.0	-	-	-	-
Ընդամենը	4005	176030.0	9806	593370.9	7	300.0	172	19138.0

**Պետական նախադպրոցական հիմնարկների շինություններն ըստ մարզերի, 2002թ.**

	Մանկապարտեզ		Մսուր-մանկապարտեզ		Մսուր		Դպրոց-մանկապարտեզ	
	քանակը	մակերեսը, քառ. մ	քանակը	մակերեսը, քառ. մ	քանակը	մակերեսը, քառ. մ	քանակը	մակերեսը, քառ. մ
ք.երևան	35	27627.0	155	332951.0	1	300	3	17022.0
Արագածոտն	14	17458.0	7	4115.0	-	-	-	-
Արարատ	17	32854.0	42	47191.0	-	-	-	-
Արմավիր	50	26223.0	28	20783.0	-	-	-	-
Գեղարքունիք	24	12919.0	23	21696.6	-	-	-	-
Լոռի	20	21036.0	24	23344.0	-	-	1	132.0
Կոտայք	-	-	49	64089.3	-	-	-	-
Շիրակ	22	9394.0	33	36247.0	-	-	1	34.0
Սյունիք	29	9073.0	26	23610.0	-	-	-	-
Վայոց ձոր	13	5295.0	6	6900.0	-	-	-	-
Տավուշ	25	14151.0	19	12444.0	-	-	1	1950.0
Ընդամենը ՀՀ	249	176030.0	412	593370.9	1	300	6	19138.0

ՆԴՀ-ները 2002թ. պետական և համայնքային բյուջեներից ստացել են 2580.2 մլն. դրամ, որից 2322.0 մլն. դրամը բաժին է ընկել քաղաքային համայնքների ՆԴՀ-ներին:

**Ֆինանսական միջոցների ստացումը, 2002թ.**

(հազ. դրամ)

	Ֆինանսական միջոցների առկայությունը							
	ընդամենը	այդ թվում						
		մնացորդը տարե-սկզբին	ընթացիկ տարվա մուտքերը					
			ընդամենը	բյուջեից	վարձա-վճարներ	նվիրատվու-թյուններ	վարձակա-լությունից	այլ եկա-մուտներ
ք.երևան	1604360.0	9265.0	1595095	1302980.0	4782.0	262214.0	15614.0	9505
Արագածոտն	31856.9	-	31856.9	25636.5	-	6220.4	-	-
Արարատ	201856.5	8416.0	193440.5	168122.1	221.4	24957.0	140	-
Արմավիր	192993.2	-	192993.2	179966.2	-	12987	40	-
Գեղարքունիք	105182.8	-	105182.8	96802.4	-	7400.4	980	-
Լոռի	189928.4	-	189928.4	160528.4	9106.0	20294.0	-	-
Կոտայք	165209.0	1129.5	164079.5	130556.3	1054.2	32469.0	-	-
Շիրակ	261655.0	8201.6	253453.4	214542.4	-	38911.0	-	-
Սյունիք	234278.7	189.0	234089.7	149782.7	-	23945.0	3489.0	56873.0
Վայոց ձոր	37722.6	5865.2	31857.4	28938.3	-	2703.1	-	216
Տավուշ	152546.3	8209.5	144336.8	122369.8	-	19940.0	2027	-
Ընդամենը ՀՀ	3177589.4	41275.8	3136313.6	2580225.1	15163.6	452040.9	22290.0	66594.0

2002թ. ՆԴՀ-ների կողմից ծախսվել է 3132.5 մլն. դրամ, որից 2827.9 մլն. դրամը բաժին է ընկել քաղաքային համայնքների ՆԴՀ-ներին:

**Ֆինանսական միջոցների օգտագործումը, 2002թ.**

(հազ. դրամ)

	Ֆինանսական ծախսեր								
	ընդամենը	այդ թվում							
		նյութա-կան ծախսեր	ոչ նյու-թական ծառայու-թյունների վճարում-ներ	գործուղ-ման ծախսեր	աշխատա-վարձ կա-դրան հա-վասարեց-ված վճա-րումներ	պարտադիր սոցիալա-կան ապա-հովազա-կան վճարներ	հիմնավե-րանորոգ-ման, սար-քավորու-մների և գույ-քի ձեռքբե-րման ծախսեր	այլ ծախսեր	
ք.երևան	1597744.0	423190.0	83900.0	1486.0	639622.0	296559.0	33587.0	119400.0	6616.0
Արագածոտն	31856.9	9214.4	587.0	-	13602.5	7141.0	-	1312.0	-
Արարատ	200822.1	54335.3	2801.8	206.0	82176.5	48613.8	952.0	11736.7	1034.4
Արմավիր	184263.1	47811.3	466.8	100.0	83905.1	45977.2	1542.0	4460.7	8730.1

	Ֆինանսական ծախսեր								Ֆինանսական միջոցների մնացորդը տարեվերջին
	ընդամենը	այդ թվում							
		նյութական ծախսեր	ոչ նյութական ծառայությունների վճարումներ	գործուղման ծախսեր	աշխատավարձ կանդրան հավասարեցված վճարումներ	պարտադիր սոցիալական ապահովագրական վճարներ	հիմնավերանորոգման, սարքավորումների և գույքի ձեռքբերման ծախսեր	այլ ծախսեր	
Գեղարքունիք	102034.8	18333.7	932.1	17.7	52137.7	27002.1	784.9	2826.6	3148.0
Լոռի	187289.9	55856.1	392.1	111.0	84343.4	42243.5	-	4343.8	2638.5
Կոտայք	165209.0	53726.5	2228.8	20.0	69941.4	32872.4	1515.2	4904.7	-
Շիրակ	245511.3	7822.4	83700.0	-	84261.5	53795.9	11050.0	4881.5	16143.7
Սյունիք	234225.8	59965.6	8945.5	167.6	94712.1	42731.1	4138.0	23565.9	52.9
Վայոց ձոր	34032.5	3660.3	46.0	-	18547.6	8178.0	170.0	3430.6	3690.1
Տավուշ	149507.5	24120.4	1064.5	92.0	80942.9	37246.7	300.0	5741.0	3038.8
Ընդամենը ՀՀ	3132496.9	758036.0	185064.6	2200.3	1304192.7	642360.7	54039.1	186603.5	45092.5