

4. Միջին մասնագիտական կրթություն

4.2. Միջին մասնագիտական ոչ պետական ուսումնական հաստատությունների գործունեություն: 2002/2003 ուսումնական տարում հանրապետությունում գործել է 23 միջին մասնագիտական ոչ պետական ուսումնական հաստատություն, որոնք հիմնականում պատրաստել են առողջապահության ոլորտի մասնագետներ: Ուսանողների թվաքանակը կազմել է 1833 մարդ, որոնց 70.4%-ը կանայք են:

Միջին մասնագիտական ոչ պետական ուսումնական հաստատությունների գործունեությունն ըստ մարզերի, 2002/2003 ուս. տարի

	ՄՍՈՒՀ-ների քանակը	Ուսանողների թվաքանակը, մարդ					
		ընդունվել են		սովորում են		ավարտել են 2002թ.	
		ընդամենը	նրանցից՝ կանայք	ընդամենը	նրանցից՝ կանայք	ընդամենը	նրանցից՝ կանայք
ք.Երևան	10	688	508	1244	932	304	222
Արագածոտն	1	26	24	51	48	-	-
Արարատ	1	25	25	83	81	30	30
Արմավիր	1	17	12	40	25	22	10
Գեղարքունիք	2	29	20	77	60	15	14
Լոռի	3	106	59	161	96	40	22
Կոտայք	1	11	9	14	9	-	-
Շիրակ	2	56	45	114	86	25	15
Սյունիք	-	-	-	-	-	-	-
Վայոց ձոր	1	12	12	27	27	15	15
Տավուշ	1	6	6	22	22	22	14
Ընդամենը ՀՀ	23	976	720	1833	1386	473	342

ա) հիմնական ընդհանուր կրթությամբ

(մարդ)

	Ուսանողների թվաքանակը					
	ընդունվել են		սովորում են		ավարտել են 2002թ.	
	ընդամենը	նրանցից՝ կանայք	ընդամենը	նրանցից՝ կանայք	ընդամենը	նրանցից՝ կանայք
ք.Երևան	186	124	341	259	69	63
Արագածոտն	26	24	51	48	-	-
Արարատ	-	-	-	-	-	-
Արմավիր	-	-	-	-	-	-
Գեղարքունիք	-	-	-	-	-	-
Լոռի	9	4	13	4	-	-
Կոտայք	11	9	14	9	-	-
Շիրակ	-	-	-	-	-	-
Սյունիք	-	-	-	-	-	-
Վայոց ձոր	12	12	27	27	15	15
Տավուշ	-	-	-	-	-	-
Ընդամենը ՀՀ	244	173	446	347	84	78

բ) միջնակարգ /լրիվ/ ընդհանուր կրթությամբ

(մարդ)

	Ուսանողների թվաքանակը					
	ընդունվել են		սովորում են		ավարտել են 2002թ.	
	ընդամենը	նրանցից՝ կանայք	ընդամենը	նրանցից՝ կանայք	ընդամենը	նրանցից՝ կանայք
ք.Երևան	502	384	903	673	235	159
Արագածոտն	-	-	-	-	-	-
Արարատ	25	25	83	81	30	30
Արմավիր	17	12	40	25	22	10

	Ուսանողների թվաքանակը					
	ընդունվել են		սովորում են		ավարտել են 2002թ.	
	ընդամենը	նրանցից՝ կանայք	ընդամենը	նրանցից՝ կանայք	ընդամենը	նրանցից՝ կանայք
Գեղարքունիք	29	20	77	60	15	14
Լոռի	97	55	148	92	40	22
Կոտայք	-	-	-	-	-	-
Շիրակ	56	45	114	86	25	15
Սյունիք	-	-	-	-	-	-
Վայոց ձոր	-	-	-	-	-	-
Տավուշ	6	6	22	22	22	14
Ընդամենը ՀՀ	732	547	1387	1039	389	264

Միջին մասնագիտական ոչ պետական ուսումնական հաստատությունների ուսանողների թվաքանակի շարժն ըստ մասնագիտական խմբերի, 2002/2003 ուս. տարի

(մարդ)

	Ընդունվել են		Ուսանողների թվաքանակը		Ավարտել են 2002թ.	
	ընդամենը	նրանցից՝ կանայք	ընդամենը	նրանցից՝ կանայք	ընդամենը	նրանցից՝ կանայք
Տնտեսագիտություն	48	25	96	63	-	-
Առողջապահություն և սպորտ	818	587	1540	1135	432	309
Մանկավարժություն	67	67	138	137	28	20
Այլ	43	38	59	51	13	13
Ընդամենը	976	720	1833	1386	473	342

Միջին մասնագիտական ոչ պետական ուսումնական հաստատությունների ուսանողների թվաքանակի բաշխվածությունն ըստ կուրսերի, 2002/2003 ուս. տարի

(մարդ)

	1-ին կուրս		2-րդ կուրս		3-րդ կուրս		4-րդ կուրս	
	ընդամենը	նրանցից՝ կանայք	ընդամենը	նրանցից՝ կանայք	ընդամենը	նրանցից՝ կանայք	ընդամենը	նրանցից՝ կանայք
ք.երևան	667	495	410	300	162	132	5	5
Արագածոտն	26	24	25	24	-	-	-	-
Արարատ	25	25	29	29	29	27	-	-
Արմավիր	17	12	23	13	-	-	-	-
Գեղարքունիք	29	20	37	29	3	3	8	8
Լոռի	106	59	47	29	8	8	-	-
Կոտայք	11	9	3	-	-	-	-	-
Շիրակ	56	45	41	24	17	17	-	-
Սյունիք	-	-	-	-	-	-	-	-
Վայոց ձոր	12	12	15	15	-	-	-	-
Տավուշ	6	6	16	16	-	-	-	-
Ընդամենը ՀՀ	955	707	646	479	219	187	13	13

ա) հիմնական ընդհանուր կրթությամբ

(մարդ)

	1-ին կուրս		2-րդ կուրս		3-րդ կուրս		4-րդ կուրս	
	ընդամենը	նրանցից՝ կանայք	ընդամենը	նրանցից՝ կանայք	ընդամենը	նրանցից՝ կանայք	ընդամենը	նրանցից՝ կանայք
ք.երևան	184	124	92	75	60	55	5	5
Արագածոտն	26	24	25	24	-	-	-	-
Արարատ	-	-	-	-	-	-	-	-
Արմավիր	-	-	-	-	-	-	-	-
Գեղարքունիք	-	-	-	-	-	-	-	-
Լոռի	9	4	4	-	-	-	-	-
Կոտայք	11	9	3	-	-	-	-	-
Շիրակ	-	-	-	-	-	-	-	-
Սյունիք	-	-	-	-	-	-	-	-
Վայոց ձոր	12	12	15	15	-	-	-	-

	1-ին կուրս		2-րդ կուրս		3-րդ կուրս		4-րդ կուրս	
	ընդամենը	նրանցից՝ կանայք	ընդամենը	նրանցից՝ կանայք	ընդամենը	նրանցից՝ կանայք	ընդամենը	նրանցից՝ կանայք
Տավուշ	-	-	-	-	-	-	-	-
Ընդամենը ՀՀ	242	173	139	114	60	55	5	5

բ) միջնակարգ (լրիվ) ընդհանուր կրթությամբ

(մարդ)

	1-ին կուրս		2-րդ կուրս		3-րդ կուրս		4-րդ կուրս	
	ընդամենը	նրանցից՝ կանայք	ընդամենը	նրանցից՝ կանայք	ընդամենը	նրանցից՝ կանայք	ընդամենը	նրանցից՝ կանայք
ք.երևան	483	371	318	225	102	77	-	-
Արագածոտն	-	-	-	-	-	-	-	-
Արարատ	25	25	29	29	29	27	-	-
Արմավիր	17	12	23	13	-	-	-	-
Գեղարքունիք	29	20	37	29	3	3	8	8
Լոռի	97	55	43	29	8	8	-	-
Կոտայք	-	-	-	-	-	-	-	-
Շիրակ	56	45	41	24	17	17	-	-
Սյունիք	-	-	-	-	-	-	-	-
Վայոց ձոր	-	-	-	-	-	-	-	-
Տավուշ	6	6	16	16	-	-	-	-
Ընդամենը ՀՀ	713	534	507	365	159	132	8	8

Միջին մասնագիտական ոչ պետական ուսումնական հաստատությունների ուսանողների սեռատարիքային բաշխվածությունը, 2002/2003 ուս. տարի

(մարդ)

		Տարիքը										
		15	16	17	18	19	20	21	22	23	24	25
Ուսանողների թվաքանակը	ընդամենը	52	164	630	539	246	106	32	26	17	8	13
	կանայք	7	103	471	449	215	94	16	11	8	4	8
այդ թվում՝ հիմնական ընդհանուր կրթությամբ	ընդամենը	45	46	166	125	61	1	-	2	-	-	-
	կանայք	7	28	140	119	51	1	-	1	-	-	-

Միջին մասնագիտական ոչ պետական ուսումնական հաստատությունների ուսանողների սեռատարիքային բաշխվածությունը ըստ մարզերի, 2002/2003 ուս. տարի

(մարդ)

		Տարիքը										
		15	16	17	18	19	20	21	22	23	24	25
ք.երևան	ընդամենը	39	134	436	317	159	87	24	22	12	6	8
	կանայք	3	92	333	258	136	79	10	8	6	3	4
Արագածոտն	ընդամենը	-	-	10	41	-	-	-	-	-	-	-
	կանայք	-	-	10	38	-	-	-	-	-	-	-
Արարատ	ընդամենը	-	-	25	29	29	-	-	-	-	-	-
	կանայք	-	-	25	29	27	-	-	-	-	-	-
Արմավիր	ընդամենը	-	-	-	30	10	-	-	-	-	-	-
	կանայք	-	-	-	20	5	-	-	-	-	-	-
Գեղարքունիք	ընդամենը	1	1	26	36	6	4	1	-	1	-	1
	կանայք	-	-	17	32	6	3	-	-	1	-	1
Լոռի	ընդամենը	11	17	58	36	16	9	5	2	3	2	2
	կանայք	3	4	28	32	15	6	4	1	1	1	1
Կոտայք	ընդամենը	1	12	-	1	-	-	-	-	-	-	-
	կանայք	1	7	-	1	-	-	-	-	-	-	-
Շիրակ	ընդամենը	-	-	61	34	18	-	-	-	1	-	-
	կանայք	-	-	44	24	18	-	-	-	-	-	-
Վայոց ձոր	ընդամենը	-	-	12	6	7	1	-	1	-	-	-
	կանայք	-	-	12	6	7	1	-	1	-	-	-

		Տարիքը										
		15	16	17	18	19	20	21	22	23	24	25
Տավուշ	ընդամենը	-	-	2	9	1	5	2	1	-	-	2
	կանայք	-	-	2	9	1	5	2	1	-	-	2
Ընդամենը ՀՀ	ընդամենը	52	164	630	539	246	106	32	26	17	8	13
	կանայք	7	103	471	449	215	94	16	11	8	4	8

Միջին մասնագիտական ոչ պետական ուսումնական հաստատությունների ուսանողների թվաքանակն ըստ վճարաչափերի, 2002/2003 ուս. տարի

(մարդ)

	Ուսանողների թվաքանակը		այդ թվում՝ ըստ վճարաչափերի							
	ընդամենը	նրանցից՝ կանայք	մինչև 50 հազ. դրամ		51 - 100 հազ. դրամ		101 - 150 հազ. դրամ		151 - 200 հազ. դրամ	
			ընդամենը	նրանցից՝ կանայք	ընդամենը	նրանցից՝ կանայք	ընդամենը	նրանցից՝ կանայք	ընդամենը	նրանցից՝ կանայք
ք.երևան	1239	928	-	-	445	368	689	497	105	63
Արագածոտն	51	48	51	48	-	-	-	-	-	-
Արարատ	83	81	-	-	10	9	73	72	-	-
Արմավիր	40	25	-	-	25	25	15	-	-	-
Գեղարքունիք	77	60	-	-	77	60	-	-	-	-
Լոռի	161	96	29	14	101	73	31	9	-	-
Կոտայք	14	9	-	-	13	9	1	-	-	-
Շիրակ	114	86	-	-	47	29	56	56	11	1
Սյունիք	-	-	-	-	-	-	-	-	-	-
Վայոց ձոր	27	27	-	-	18	18	9	9	-	-
Տավուշ	22	22	-	-	22	22	-	-	-	-
Ընդամենը ՀՀ	1828	1382	80	62	758	613	874	643	116	64

Միջին մասնագիտական ոչ պետական ուսումնական հաստատություններում հիմնական ընդհանուր կրթությամբ ուսանողների շրջանում վերականգնվածներ և դուրս մնացածներ չեն գրանցվել:

Միջին մասնագիտական ոչ պետական ուսումնական հաստատությունների ուսանողների շարժը (միջնակարգ /լրիվ/ ընդհանուր կրթությամբ), 2002/2003 ուս.տարի

(մարդ)

	Ընդամենը	նրանցից՝ կանայք	1-ին կուրս		2-րդ կուրս		3-րդ կուրս		4-րդ կուրս	
			ընդամենը	նրանցից՝ կանայք	ընդամենը	նրանցից՝ կանայք	ընդամենը	նրանցից՝ կանայք	ընդամենը	նրանցից՝ կանայք
Վերականգնվածներ (երկտարեցիներ)	25	16	-	-	19	12	6	4	-	-
Դուրս են մնացել կամ թողել ուսումը նրանցից՝ ըստ պատճառների	97	63	37	32	50	23	10	8	-	-
Ֆիզիկական անկարողություններ (ներառյալ առողջականը)	-	-	-	-	-	-	-	-	-	-
նյութական անկարողություններ գորակոչվել են ՀՀ զինված ուժեր	72	56	35	31	30	19	7	6	-	-
անբավարար առաջադիմություն	16	-	1	-	15	-	-	-	-	-
այլ պատճառներ	2	2	1	1	1	1	-	-	-	-
այլ պատճառներ	7	5	-	-	4	3	3	2	-	-

Միջին մասնագիտական ոչ պետական ուսումնական հաստատությունների օտարերկրյա ուսանողների թվաքանակի շարժն ըստ պետությունների, 2002/2003 ուս. տարի

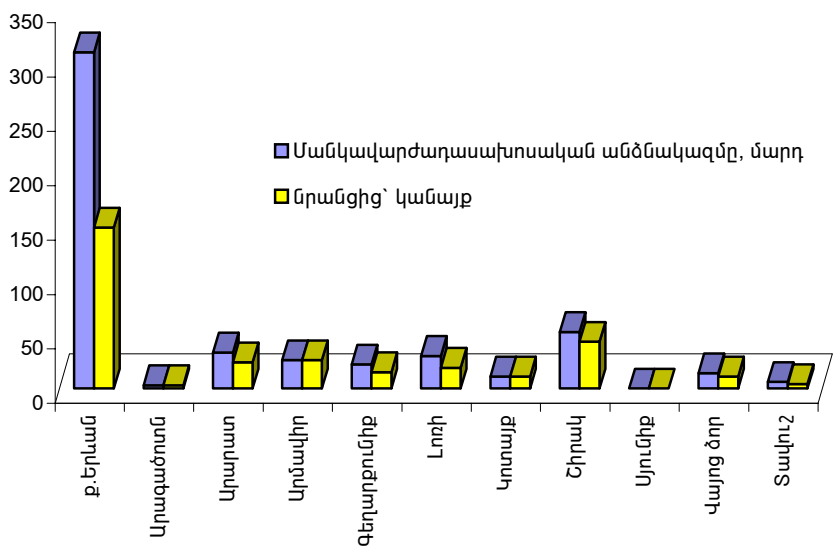
(մարդ)

	Ընդունվել են		Ուսանողների թվաքանակը		Ավարտել են 2002թ.	
	ընդամենը	նրանցից՝ կանայք	ընդամենը	նրանցից՝ կանայք	ընդամենը	նրանցից՝ կանայք
Վրաստան	17	16	17	16	2	1
Ընդամենը	17	16	17	16	2	1

Միջին մասնագիտական ոչ պետական ուսումնական հաստատությունների մանկավարժադասախոսական անձնակազմն ըստ մարզերի, 2002/2003 ուս. տարի

(մարդ)

	Մանկավարժադասախոսական անձնակազմը		այդ թվում					
	ընդամենը	նրանցից՝ կանայք	հիմնական հաստիքային	նրանցից՝ կանայք	համատեղությամբ	նրանցից՝ կանայք	ժամավճարով	նրանցից՝ կանայք
ք.երևան	309	148	54	39	128	14	127	95
Արագածոտն	3	3	3	3	-	-	-	-
Արարատ	33	24	6	3	-	-	27	21
Արմավիր	26	26	26	26	-	-	-	-
Գեղարքունիք	22	15	7	4	10	7	5	4
Լոռի	30	19	7	6	17	10	6	3
Կոտայք	11	11	2	2	-	-	9	9
Շիրակ	52	43	6	5	-	-	46	38
Սյունիք	-	-	-	-	-	-	-	-
Վայոց ձոր	14	11	-	-	-	-	14	11
Տավուշ	6	4	5	4	1	-	-	-
Ընդամենը ԶԶ	506	304	116	92	156	31	234	181



Միջին մասնագիտական ոչ պետական ուսումնական հաստատությունների աշխատակազմն, 2002/2003 ուս. տարի

(մարդ)

	ընդամենը	նրանցից՝ բարձրագույն կրթությամբ	Ունեն գիտական աստիճան								
			դոկտորի				թեկնածուի				
			0.25 դրույք	0.5 դրույք	0.75 դրույք	1 դրույք և ավելի	0.25 դրույք	0.5 դրույք	0.75 դրույք	1 դրույք և ավելի	
Հիմնական հաստիքային դասավանդող անձնակազմ	ընդամենը	116	108	-	-	-	2	1	2	-	10
	նրանցից՝ կանայք	92	85	-	-	-	1	1	1	-	6
այդ թվում՝ վարչատնտեսական անձնակազմից	ընդամենը	35	30	-	-	-	1	-	-	-	3
	նրանցից՝ կանայք	22	18	-	-	-	-	-	-	-	1

	Ընդամենը	Նրանցից՝ բարձրագույն կրթությամբ	Ունեն գիտական աստիճան								
			դոկտորի				թեկնածուի				
			0.25 դրույք	0.5 դրույք	0.75 դրույք	1 դրույք և ավելի	0.25 դրույք	0.5 դրույք	0.75 դրույք	1 դրույք և ավելի	
Համատեղությամբ	ընդամենը	156	55	1	-	2	-	1	2	4	-
	նրանցից՝ կանայք	31	31	-	-	-	-	-	1	2	-
Ժամավճարով	ընդամենը	234	220	-	2	1	5	-	-	1	10
	նրանցից՝ կանայք	181	175	-	-	-	2	-	-	-	2
Ուսումնաօժանդակ անձնակազմ	ընդամենը	11	7	-	-	-	-	-	-	-	-
	նրանցից՝ կանայք	9	5	-	-	-	-	-	-	-	-
Վարչատնտեսական և տեխնիկական անձնակազմ	ընդամենը	57	40	-	-	-	-	-	-	-	1
	նրանցից՝ կանայք	38	22	-	-	-	-	-	-	-	-
Ընդամենը	574	430	1	2	3	7	2	4	5	21	
նրանցից՝ կանայք	351	318	-	-	-	3	1	2	2	8	

Միջին մասնագիտական ոչ պետական ուսումնական հաստատությունների շենքերը, 2002/2003 ու.ս.տարի

(քառ.մ)

	Շենքի ընդհանուր մակերեսը	Վարձակալած մակերեսը	Ընդհանուր մակերեսից			
			տրվել է վարձակալության	օգտագործվել է ըստ նշանակության ուսումնական	ուսումնաօժանդակ	
Ընդամենը	6766	6766	-	4695	1324	747
այդ թվում՝ ուսումնական շենքեր	4981	4981	-	3854	709	418
ուսումնալաբորատոր շենքեր	947	947	-	541	266	140
հանրակացարաններ	-	-	-	-	-	-
այլ շինություններ	838	838	-	300	349	189

Միջին մասնագիտական ոչ պետական ուսումնական հաստատությունների ֆինանսական միջոցների ստացումը, 2002թ.

(հազ. դրամ)

	ընդամենը	Ֆինանսական միջոցների առկայությունը				
		մնացորդը տարեսկզբին	այդ թվում			
			ընդամենը	ընթացիկ տարվա մուտքերը		
				այդ թվում		բնակչությանը մատուցված ծառայություններից
ուսանողներից ուսման դիմաց վարձավճարները		իրավաբանական անձանցից	բնակչությունից			
ք.երևան	115454.1	3943.1	111511.0	566.0	110694.1	250.9
Արագածոտն	2450.0	-	2450.0	-	2450.0	-
Արարատ	7697.2	7.8	7689.4	-	7689.4	-
Արմավիր	3325.0	294.0	3031.0	-	3031.0	-
Գեղարքունիք	2549.0	1.2	2547.8	-	2547.8	-
Լոռի	1199.8	50.1	1149.7	-	1149.7	-
Կոտայք	1755.0	537.0	1218.0	-	1218.0	-
Շիրակ	10229.0	158.0	10071.0	-	10071.0	-
Սյունիք	-	-	-	-	-	-
Վայոց ձոր	1812.3	323.3	1489.0	-	1489.0	-
Տավուշ	572.0	-	572.0	-	572.0	-
Ընդամենը ՀՀ	147043.4	5314.5	141728.9	566.0	140912.0	250.9

Միջին մասնագիտական ոչ պետական ուսումնական հաստատությունների ֆինանսական միջոցների օգտագործումը, 2002թ.

(հազ. դրամ)

	Ֆինանսական ծախսեր									Ֆինանսական միջոցների մնացորդը տարեվերջին
	ընդամենը	այդ թվում								
	նյութական ծախսեր	ոչ նյութական ծախսերի վճարումներ	գործուժան ծախսեր	աշխատավարձ կամ դրան հավասարեցված վճարումներ	կրթաթոշակ	պարտադիր սոցիալական ապահովագրական վճարներ	հիմնավերանորոգման, սարքավորումների և գույքի ձեռքբերման ծախսեր	այլ ծախսեր		
քերական	95403.7	10363.0	22574.0	300.0	32702.2	96.0	8816.0	8830.7	11721.8	20050.4
Արագածոտն	1960.0	198.0	58.0	98.0	490.0	-	234.0	-	882.0	490.0
Արարատ	7126.8	849.2	818.1	-	2531.1	-	812.3	1025.0	1091.1	570.4
Արմավիր	3225.9	250.0	908.4	-	1463.0	-	604.5	-	-	99.1
Գեղարքունիք	2474.0	25.0	435.0	25.0	1050.0	-	290.0	422.0	227.0	75.0
Լոռի	1041.4	-	256.5	-	433.7	-	219.4	-	131.8	158.4
Կոտայք	1755.0	128.0	-	600.0	450.0	-	377.0	-	200.0	-
Շիրակ	10178.5	2438.6	700.5	-	4768.4	-	1334.0	530.0	407.0	50.5
Սյունիք	-	-	-	-	-	-	-	-	-	-
Վայոց ձոր	1695.5	93.9	300.0	-	821.3	-	401.8	-	78.5	116.8
Տավուշ	572.0	-	170.9	-	260.1	-	99.0	-	42.0	-
Ընդամենը ՀՀ	125432.8	14345.7	26221.4	1023	44969.8	96.0	13188	10807.7	14781.2	21610.6

Այսպիսով, հանրապետության 100 միջին մասնագիտական պետական և ոչ պետական ուսումնական հաստատություններում և 5 մասնաճյուղերում 2002/2003 ուս.տարում ընդունվել է 11187 (կանայք՝ 7684 կամ 68.7%), սովորել՝ 29417 (կանայք՝ 19861 կամ 67.5%), ավարտել՝ 9046 (կանայք՝ 6426 կամ 71.0%) մարդ:

Միջին մասնագիտական պետական և ոչ պետական ուսումնական հաստատությունների վարձակալած տարածքների 88.3%-ն ուսումնական շենքեր են, մնացած 11.7%-ը՝ ուսումնալաբորատոր շենքեր, իսկ վարձակալության տրված մակերեսների 71.8%-ն են ուսումնական շենքեր, 25.8%-ը՝ ուսումնալաբորատոր շենքեր, մնացած 2.4%-ը՝ այլ շինություններ:

Միջին մասնագիտական ուսումնական հաստատությունների շենքերի և շինությունների օգտագործման տեսակարար ցուցանիշները, 2002/2003 ուս.տարի

(քառ. մ)

	Շենքերի ընդհանուր մակերեսը (ներառյալ վարձակալած տարածքները)	Ընդհանուր մակերեսից					
		տրված է վարձակալության	օգտագործվում է ըստ նշանակության				
			ուսումնական	ուսումնաօժանդակ	օժանդակ	բնակելի	
Պետական	Մեկ ՄՄՈւՅ-ի հաշվով	3864.0	104.2	2087.1	725.9	483.7	463.1
	100 սովորողի հաշվով	1148.7	31.0	620.4	215.8	143.8	137.7
Ոչ պետական*	Մեկ ՄՄՈւՅ-ի հաշվով	294.2	-	204.1	57.6	32.5	-
	100 սովորողի հաշվով	369.1	-	256.1	72.2	40.8	-

* Միջին մասնագիտական ոչ պետական ուսումնական հաստատությունների տարածքները վարձակալված են:

Միջին մասնագիտական պետական ուսումնական հաստատությունների ուսանողներից 387-ը կարիք ունի հանրակացարանի, նրանց 41.1%-ը կամ 159-ը ապահովված է հանրակացարանով, իսկ ոչ պետականներում՝ կարիք ունի 10-ը և բոլորն էլ ապահովված չեն հանրակացարանով: