

2.2. Διάρθρωση της Βιομηχανίας: Η διάρθρωση της βιομηχανίας είναι 72% Α.Ι. > 100 εργαζόμενοι, 22% Α.Ι. 10-99 εργαζόμενοι, 6% Α.Ι. < 10 εργαζόμενοι. Η διάρθρωση της βιομηχανίας ανά κλάδο είναι:

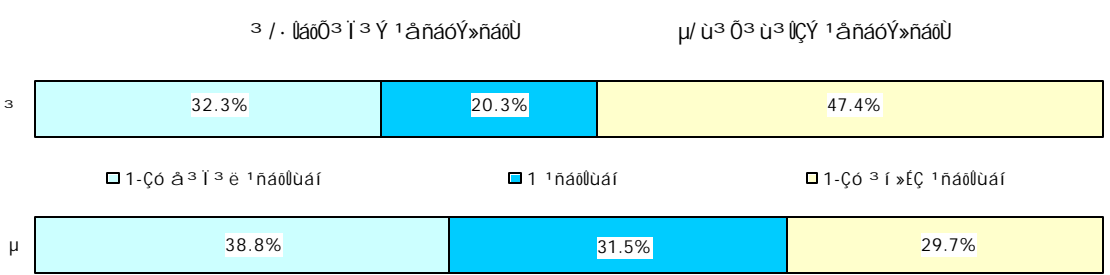
Η διάρθρωση της βιομηχανίας ανά κλάδο είναι 80% Α.Ι. > 100 εργαζόμενοι, 12% Α.Ι. 10-99 εργαζόμενοι, 8% Α.Ι. < 10 εργαζόμενοι. Η διάρθρωση της βιομηχανίας ανά κλάδο είναι:

Ποσοστό των Α.Ι. > 100 εργαζόμενων στην βιομηχανία είναι 70% Α.Ι. > 100 εργαζόμενοι, 30% Α.Ι. 10-99 εργαζόμενοι, 0% Α.Ι. < 10 εργαζόμενοι. Η διάρθρωση της βιομηχανίας ανά κλάδο είναι:

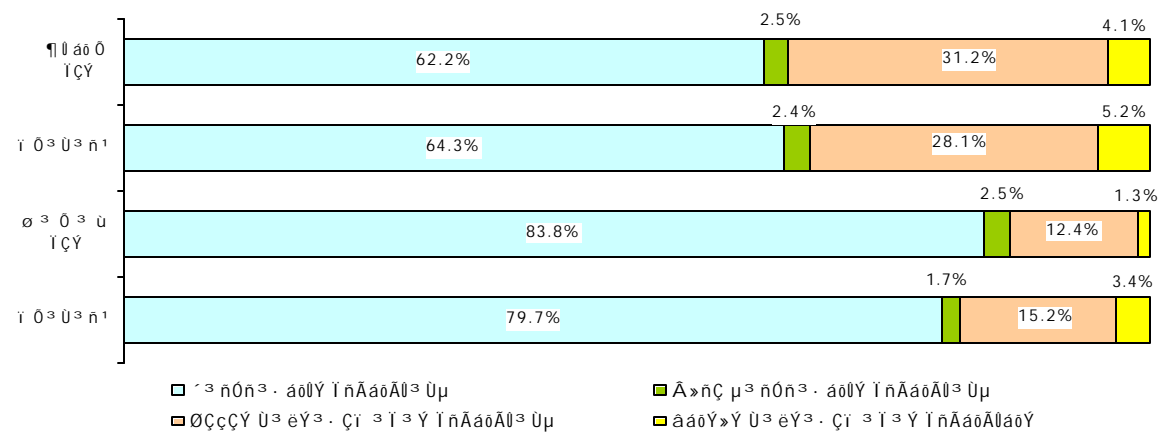
Η διάρθρωση της βιομηχανίας είναι 5% Α.Ι. > 100 εργαζόμενοι, 17% Α.Ι. 10-99 εργαζόμενοι, 78% Α.Ι. < 10 εργαζόμενοι. Η διάρθρωση της βιομηχανίας είναι:

2.3. Δομή της Αγοράς Εργασίας: 2000/2001. Η δομή της αγοράς εργασίας είναι 57% Α.Ι. > 100 εργαζόμενοι, 37% Α.Ι. 10-99 εργαζόμενοι, 6% Α.Ι. < 10 εργαζόμενοι. Η δομή της αγοράς εργασίας είναι:

Δομή της Αγοράς Εργασίας ανά κλάδο



Δομή της Αγοράς Εργασίας ανά κλάδο



àā Û³ÝÍ³í³ñĀ³Í³Ý ÍñĀáoĀĬ³ Ûµ áóéáoÇáÝ»ñÇ Ýí³½³. áóĬÝ Û³éÝ³ µ³ĀÇÝ³ ñÓ³Ý³. ñí»É ĺ òñ³ÝáoÙ,³ é³ í»É³. áóĬÝĀ³ éĬáoÝÇùÇ Û³ ñ½áoÙ:

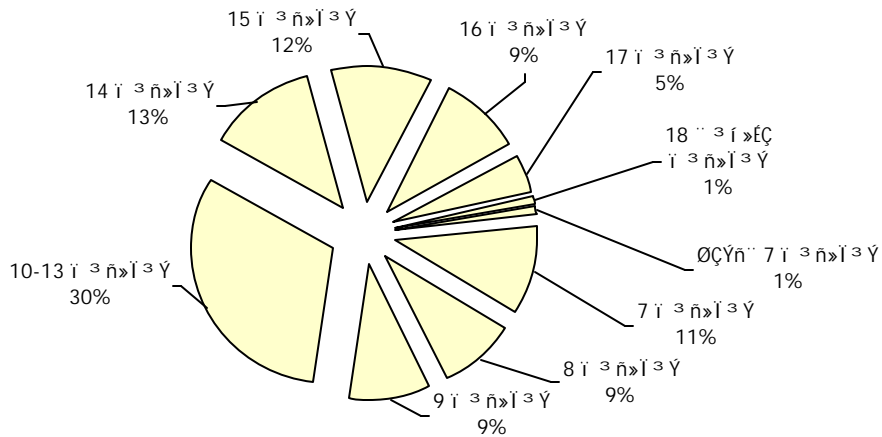
ØÇÝĀ³ 5 í³ñí³, 5-10 í³ñí³ ... 10 í³ñáoó³ í»ÉÇ³ ßÉ³ í³Ýù³ĬÇÝ ěí³Ā áóÝ»óáĬÝ»ñÇ Ñ³ñ³µ»ñ³ ÍóáoĀĬáoÝĀ Í³½Ù»É ĺ 1:1.05:2.95, ÁÝ¹ áñáoÙ 10 í³ñáoó³ í»ÉÇ³ ěí³Ā áóÝ»óáĬ áóéáoÇáÝ»ñÇ³ í»ÉÇ³ ù³Ý 64%-Ā µ³ĀÇÝ ĺ ÁÝÍ»É ù³Ĭ³ ù³ĬÇÝ µÝ³Í³ í³Ĭñ»ñáoÙ . íÝíáĬ ¹áñáoÝ»ñÇÝ: í³ñ»ó áóéáoÇáÝ»ñÇ Û»Í³ ù³Ý³ Í³½ÙÇ³ éĬ³ĬáoĀĬáoÝĀ ÛÇ ÍáĬÙÇó³ ß³ÑáíáoÙ ĺ Û³ÝÍ³í³ñĀ³Í³Ý Û»Í³ ÷áñÓ ... ÑŪí áóĀĬáoÝ, ŪĬáoé ÍáĬÙÇó³ í³ĬáoÙ ĺ Û³ÝÍ³í³ñĀ³Í³Ý Í³½ÙÇ³ ŠÍ»ñ³ óŪ³Ý; ÛÇí áóŪÝ»ñÇ Û³ éÇÝ:

2.4. ²ß³Í»ñí Ý»ñÇ Āí³ ù³Ý³ÍÝ áó µ³ßÉí³ ÍáoĀĬáoÝĀ: 2000/2001 áóěí³ ñáoŪ Ñ³Ýñ³ ß»í áóĀĬáoÝ óñ»Í³ĬÇÝ Ñ³Ýñ³ÍñĀ³Í³Ý ¹áñáoÝ»ñáoÙ éáíáñ»É ĺ 564.6 Ñ³½. ²ß³Í»ñí : òñí í³ ñ»óÇÝ»ñĀ Í³½Ù»É »Ý 0.73%:

Āěí ÍñĀ³Í³Ý Íñ³. ñ»ñÇ ²ß³Í»ñí Ý»ñÇ Āí³ ù³Ý³ÍÇ µ³ßÉí³ ÍáoĀĬáoÝĀ Ñ»í ... Ū³ ÉÝ ĺ.

	Ñ³½. Ū³ ñ¹
í³ññ³Í³Ý ¹³ é³ ñ³ÝÝ»ñ	176.3
ÛÇÇÝ ¹áñáo	292.4
³í³. ¹áñáo	95.9

²ß³Í»ñí Ý»ñÇ í³ñÇù³ĬÇÝ µ³ßÉí³ ÍáoĀĬáoÝĀ:



²ß³Í»ñí Ý»ñÇ 7%-Ý Çñ»Ýó ¹³ é³ ñ³ÝÝ»ñÇÝ Ñ³ Û³ ß³ í³ ßÉ³Ý í³ñÇùÇó ó³ Íñ ĺ, 9%-Ā³ µ³ ñÓñ, ŪÝ³ ó³ ÍĀ Ñ³ Û³ ß³ í³ ßÉ³Ý í³ñÇùÇ »Ý:

Āěí áóéáoŪ³Ý É»½ íÇ, ²ß³Í»ñí Ý»ñÇ Āí³ ù³Ý³ÍÇ µ³ßÉí³ ÍáoĀĬáoÝĀ Ñ»í ... Ū³ ÉÝ ĺ.

Ñ³Ĭ»ñ»Ý	98.4%
éáóě»ñ»Ý	1.3%
³ŪÉ»½áoÝ»ñáí	0.3%

Đảng ủy Tỉnh Lào Cai

	Đảng ủy Tỉnh	Đảng ủy Huyện	Đảng ủy Xã	Đảng ủy Chi bộ	Đảng ủy Đoàn	Đảng ủy Công nhân	Đảng ủy Quân sự	Đảng ủy Học sinh	Đảng ủy Cán bộ	Đảng ủy Công nhân	Đảng ủy Cán bộ	Đảng ủy Công nhân
Đảng ủy Tỉnh Lào Cai	204	121	111	124	128	169	120	179	118	51	82	1407
Đảng ủy Huyện Lào Cai	154671	28582	51929	52982	49099	56019	53391	55900	26067	12367	23593	564600
Đảng ủy Huyện Lào Cai	13135	2845	4758	5059	4816	4213	5408	5021	2056	1084	2154	50549
Đảng ủy Huyện Lào Cai	15623	2923	5394	5062	4836	3568	5454	5482	2654	1225	2501	54722
Đảng ủy Huyện Lào Cai	11498	2108	4218	4207	4262	4021	4106	4363	2231	1078	2020	44112
Đảng ủy Huyện Lào Cai	758	236	468	427	384	331	445	312	221	242	288	401
Đảng ủy Huyện Lào Cai	37	13	22	20	19	16	20	17	16	14	16	20
Đảng ủy Huyện Lào Cai	21	18	22	21	20	21	22	18	14	18	18	20
Đảng ủy Huyện Lào Cai	14783	3220	4848	4669	5149	5176	4594	6679	3002	1348	2593	56061
Đảng ủy Huyện Lào Cai	13778	2238	3369	3740	3311	4182	3381	5484	2150	798	2126	44557
Đảng ủy Huyện Lào Cai	34	41	46	76	89	113	108	208	46	36	18	815
Đảng ủy Huyện Lào Cai	971	941	1433	853	1749	881	1105	987	806	514	449	10689
Đảng ủy Huyện Lào Cai	10	9	11	11	10	11	12	8	9	9	9	10
Đảng ủy Huyện Lào Cai	72	27	44	38	40	31	38	37	25	26	32	40

ØÇÇ³½. ³ÙÇÝ · Ñ³Ýñ³ á»í ³Í³Ý³ é³ñ³Ù³Í³Ý úÉÇÙáÇ³ ¹Ç³Ý»ñÇÝÙ³ éÝ³ ÍáoóÁúáoÝÁ

²é³ñí³Ý»ñ	ØÇÇ³½ ³ÙÇÝ		²é³ñí³Ý»ñ	Đ³Ýñ³ á»í ³Í³Ý	
	Ù³ éÝ³ ÍÇóÝ»ñ	Ùñó³Ý³Í³ - ÍÇñÝ»ñ		Ù³ éÝ³ ÍÇóÝ»ñ	Ùñó³Ý³Í³ - ÍÇñÝ»ñ
Ø³ Á»Ù³ í ÇÍ³	11	11	Ø³ Á»Ù³ í ÇÍ³	129	47
ÙÇ½ÇÍ³	3	1	ÙÇ½ÇÍ³	78	27
øÇÙÇ³	2	1	øÇÙÇ³	81	43
ÆÝÝáñÙ³ í ÇÍ³	1	1	Í»Ýé³ μ³ ÝáoÁúáoÝ	12	8
²Ý· È»ñ»Ý È»½áo	2	0	Đ³ Úáo È»½áo · ñ³ Í³ ÝáoÁúáoÝ	112	43
¶»ñÙ³ Ý»ñ»Ý È»½áo	2	0	²Ý· È»ñ»Ý È»½áo	69	20
			¶»ñÙ³ Ý»ñ»Ý È»½áo	24	6
			éáoé³ ó È»½áo	67	21
			Đ³ Úáo á³ í ÚáoÁúáoÝ	42	17
			²ÈÉ³ ñÑ³ · ñáoÁúáoÝ	60	36
			²èí Ò³· Çí áóÁúáoÝ	13	4

2001Á. ÙÇÇÝ³Í³ñ. (ÉñÇí) ÍñÁáoÁúáoÝ ³ í³ ñí ³Í³Ý íÍ³Ù³Í³ÝÝ»ñ »Ý èí ³ ó»É 42632 ³ ß³ Í»ñí (23697-Á³ ³ ÒÇÇÍÝ»ñ): ØÇÇÝ³Í³ñ· Ç ßñÇ³Ý³ í³ ñí Ý»ñÇó 1495-Á (857-Á³ ³ ÒÇÇÍÝ»ñ) ³ í³ ñí »É »Ý · ñ³ ½³ Ýó ³ é³ Ç³ ¹ÇÙáoÁúáoÝ μ, 157-Á³ áèí » Ù»¹³ É³ ÍÇñÝ»ñ »Ý:

2000/2001 áóèí ³ ñáoÙ Ñ³ Ýñ³ á»í áóÁúáoÝáoÙ · áñÍ »É ç Ý³ · ÍñÁ³Í³Ý Íñ³ · ñ»ñ Çñ³Í³Ý³ óÝáo á»í ³Í³Ý³ ñí áÝ³· Çñ áóÝ»óáoÓ 25 áá á»í ³Í³Ý ÍñÁúÇ³ È, áñáÝáoáoÙ éáí áñ»É ç Úáí 2 Ñ³ ½³ ñ ³ ß³ Í»ñí :

2.5. ³ áñáo³Í³Ý ÍñÁ³Ñ³Ù³Í³ñ· Á éá³ é³ ñÍáo³ ÝÓÝ³Í³½Ù: ³ áñáoÝ»ñÇ ÝáñÙ³ É · áñÍáoÝ»áoÁúáoÝ ³ á³ Ñáí Ù³ Ý · áñÍáoÙ Çñ úÁ³ Ý¹³ ÍáoÁúáoÝÝ ç óáoó³ μ»ñ»É 13513 Ù³ ñ¹áoó μ ÓÍ³ ó³ Í éá³ é³ ñí áó³ ÝÓÝ³Í³½ÚÁ, áñÇ Úáí 62%-ÁÍ³Ý³ Ùú »Ý: