

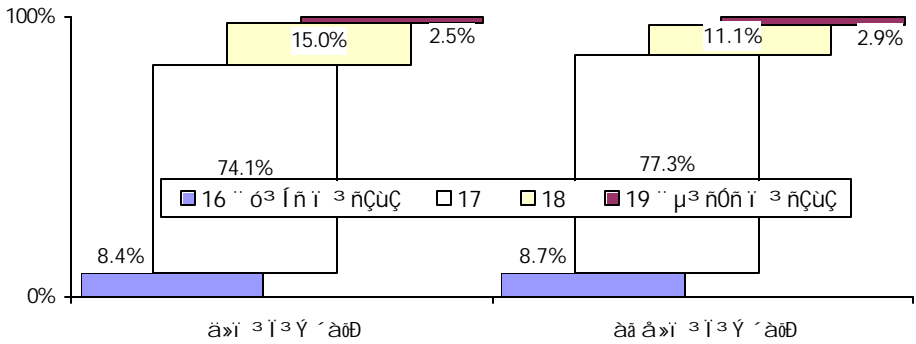
Đ³ ñóáoÙÝ»ñáoÙ ÷ ³ ëĩ ³ óÇ ÁÝ¹. ñÍ í ³ ÍáoĂłáoÝÝ Áëĩ Û³ ñ½»ñÇ

Ø³ ñ½»ñ	ÁÝĩ ñ³ ÝúÁ			Ó³ ëĩ ³ óÇ ÁÝ¹. ñÍ í ³ ÍáoĂłáoÝÁ				ÁÝ¹³ - Û»ÝÁ	³Í¹ Áí áóÙª Û³ ÝÍ³ í ³ ñ-ĂÇ Û³ ëÝ³ - Çí áóĂłáoÝ ÁÝĩ ñ³ Í
	ÁÝ¹³ - Û»ÝÁ	³Í¹ Áí áóÙª		á»ĩ ³ Í³ Ý ³ áóĐ-Ç ¹ÇUán¹		áá á»ĩ ³ Í³ Ý ³ áóĐ-Ç ¹ÇUán¹			
		á»ĩ ³ - Í³ Ý ³ áóĐ-Ç ¹ÇUán¹	áá á»ĩ ³ - Í³ Ý ³ áóĐ-Ç ¹ÇUán¹	ÁÝ¹³ - Û»ÝÁ	³Í¹ Áí áóÙª Û³ ÝÍ³ í ³ ñĂÇ Û³ ëÝ³. Çí áó-ĂłáoÝ ÁÝĩ ñ³ Í	ÁÝ¹³ - Û»ÝÁ	³Í¹ Áí áóÙª Û³ ÝÍ³ í ³ ñĂÇ Û³ ëÝ³. Çí áó-ĂłáoÝ ÁÝĩ ñ³ Í		
ºñ³ Ý	337	195	142	215	89	150	48	365	137
¶»Ó³ ñúáoÝÇú	11	7	4	7	2	4	4	11	6
ÉáéÇ	20	10	10	10	5	10	3	20	8
ÞÇñ³ Í	100	70	30	70	32	30	11	100	43
éłáoÝÇú	14	8	6	8	3	6	3	14	6
í ³ í áóß	18	10	8	10	4	8	2	18	6
ÁÝ¹³ Û»ÝÁ	500	300	200	320	135	208	71	528	206

Ø³ ÝÍ³ í ³ ñĂÇ Û³ ëÝ³. Çí áóĂłáoÝ ÁÝĩ ñ³ ÍÝ»ñÇ Û³ ëÝ³ µ³ ĂÇÝÁ Ñ³ ñóáoÙÝ»ñáoÙ ÁÝ¹. ñÍ í ³ Í ¹ÇUán¹Ý»ñÇ ÁÝ¹Ñ³ Ýáoñ Áí ³ ú³ Ý³ ÍáoÙ Í³ ½U»É ĺ 39%, ÁÝ¹ áñáoÙ á»ĩ ³ Í³ Ý µáoÑ»ñÇ Ñ³ ñóÙ³ Ý »ÝĂ³ ñÍ í ³ Í ¹ÇUán¹Ý»ñÇ Úái ĺ 42.2%, áá á»ĩ ³ Í³ ÝÇÝÁ 34.1%:

3.2. ³ÇUán¹Ý»ñÇ é»é³ í ³ ñÇú³ ÚÇÝ Í³ ½UÁ, éáoÇ³ É³ Í³ Ý í Ç×³ ÍÁ: ³ áóĐ-»ñÇ Ñ³ ñóÙ³ Ý »ÝĂ³ ñÍ í ³ Í ¹ÇUán¹Ý»ñÇÓ Û»ÍÝ »Đ»É ĺ 15 í ³ ñ»Í³ Ý ĺ, 8.4%-Á 16 í ³ ñ»Í³ Ý, Úái 1.0%-Á 20 í ³ ñ»Í³ Ý ĺ ³ ñÇúÇ, ÚÝ³ ó³ ÍÁ 17-19 í ³ ñ»Í³ Ý:

Đ³ ñóÙ³ Ý »ÝĂ³ ñÍ í ³ Í ¹ÇUán¹Ý»ñÇ í ³ ñÇú³ ÚÇÝ µ³ ÒÉ í ³ ÍáoĂłáoÝÁ



Í³ Ý³ ðú Í³ ½U»É »Ý á»ĩ ³ Í³ Ý ³ áóĐ-»ñÇ ¹ÇUán¹Ý»ñÇ 61.6%-Á, ÇëÍ áá á»ĩ ³ Í³ Ý ³ áóĐ-»ñÇ ¹ÇUán¹Ý»ñÇ 71.6%-Á:

³ÇUán¹Ý»ñÇ 83.9%-Á ú³ Ó³ ú³ µÝ³ Í ĺ (Ýñ³ Ýó 29.7%-Á »ñ³ ÝóÇ), 4.7%-Á ³ ñĩ »ñÍ³ óÇ: Áëĩ ¹ÇUán¹Ý»ñÇ, ÁÝĩ ³ ÝÇúÝ»ñÇ éáoÇ³ É³ Í³ Ý í Ç×³ ÍÇ Ýñ³ Ýó µ³ ÒÉ í ³ ÍáoĂłáoÝÁ Ñ»ĩ ³ Ú³ ÉÝ ĺ 69.9%-Á Í³ é³ ÚáoÇ (á»ĩ ³ Í³ Ý ³ áóĐ-»ñÇ ¹ÇUán¹Ý»ñÇ 72.2%-Á), 11.7%-Á ÇÝúÝ³ ½µ³ Óí ³ ÍÇ (8.4%), 5.1%-Á. áñÍ³ ½áoñÍÇ (6.3%) ÁÝĩ ³ ÝÇúÝ»ñÇÓ »Ý:

Áëĩ ¹ÇUán¹Ý»ñÇÝ áóĐ»Í óáĐ ÍÝáoÝ»ñÇ (áñáÝó 69.4%-Á Í³ Ý³ ðú »Ý), Ýñ³ Ýó 6.1%-Á áÇ ³ ÒÉ³ í áóÙ, 18.9%-Á ½µ³ Óí ³ Í ĺ í Ý³ ÚÇÝ í Ýí »éáoĂł»³ Úµ, 42.4%-Á í ³ ñóáo ³ ÒÉ³ í áó ĺ, . áñÍ³ í áó ĺ 2.3%-Á, ÇÝúÝ³ ½µ³ Óí ³ Í 14%, ÇëÍ . áñÍ³ ½áoñÍ ĺ 16.3%-Á:

¿ áoeáoUÁ ÝláoÄ³Í³Ý í³í á³U³ÝÝ»ñÇ á³í³ éáí, 12.7%-Á (11.9%)¹ U³ eÝ³. Çí áoÄ³Ý eÉ³É ÁÝí náoÄ³Ý á³í³ éáí, ÙÝ³ ó³ ÍÝ³ Æ á³í³ eÝ»ñáí:

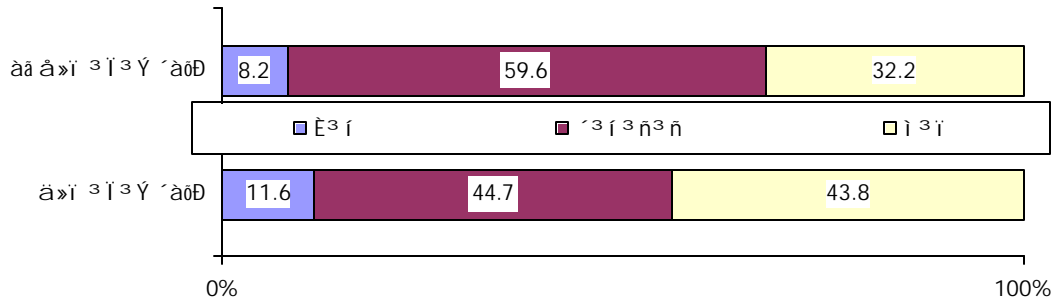
3.4. ¿ áñáo³Í³Ý ÍñÄáoÄ³Ý áñ³ÍA .. Éñ³ óáoóÇá á³ñ³ áUáoÝuÝ»ñÁ: áñá»è áñáo³Í³Ý ÍñÄáoÄ³Ý áñ³ÍÇ. Ý³ Ñ³í U³Ý óáoóÇá ÁÝ¹áoÝí»É ¿ áñáoáoU eí³ ó³ Í. Çí »ÉÇuÝ»ñÇ U³Í³ ñ³ÍÇ .. ´aðÐ»ñÇ ÁÝ¹áoÝ»ÉáoÄ³Ý ÁÁÝ»ñí³ U³ óí áO á³ Ñ³ÝÇÝ»ñÇ Ñ³ U³ á³í³ eÉ³ ÝáoÄláoÝÁ:

¿ áñáo³Í³Ý ÍñÄáoÄ³Ý áñ³ÍA ¹Çí³ ñí»Ýu 3 í »è³ ÝÍláoÝÇ³ ¹ÇUán¹Ý»ñÇ, Ýñ³Ýó ÍÝáoÝ»ñÇ eáoµl»Íí Çí. Ý³ Ñ³í U³Ý .. e³ ñí³ U³Í³Ý Éñ³ óáoóÇá (Ý³ .. U³ eÝ³ í áñ í³³ náí Ç) á³ñ³ áUáoÝuÝ»ñÇ eÝ Ññ³ Á»ßí áoÄ³Ý .. U³ eÝ³ ÍóáoÄ³Ý í »è³ ÝÍláoÝÝ»ñÇó:

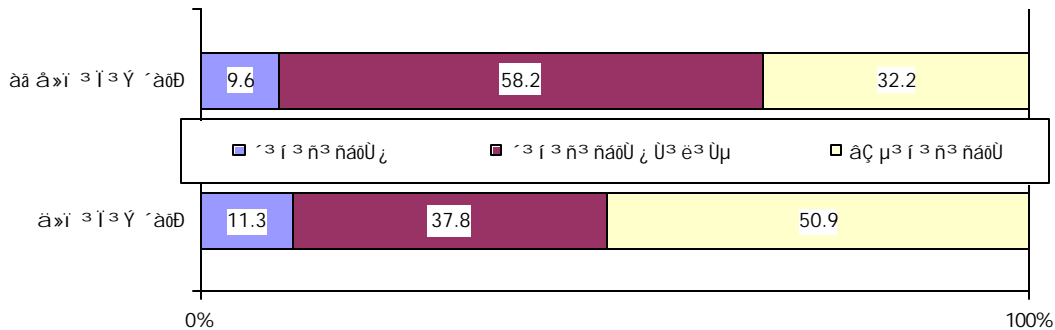
ÆÝá»è ¹ÇUán¹Ý»ñÇ, ³UÝá»è ¿É Ýñ³Ýó áoÐ¹áoÄ³ÝóÝóÝó Úáí U»Í ¿ ¹Ä. áÑáoÄláoÝÁ .. eÝí eí³ ÑáoÄláoÝÁ áñáoáoU eí³ ó³ Í. Çí »ÉÇuÝ»ñÇ U³Í³ ñ³ÍÇ Ýí³í U³ Ùµ:

°Ä» ¹ÇUán¹Ý»ñÇ ÍÝáoÝ»ñÇ 39.2%-Á áñáoÇ ÍñÄáoÄ³Ý U³Í³ ñ³ÍÁ. Ý³ Ñ³í »É ¿ eÝµ³ í³ ñ³ ñ, e³ ¹ÇUán¹Ý»ñÇ 45.5%-Á (á»í³ Í³Ý ´aðÐ ¹ÇUán¹Ý»ñÇ 50.9%-Á). í ÝáoU ¿, áñ áñáoáoU eí³ ó³ Í. Çí »ÉÇuÝ»ñÁ µ³ í³ ñ³ ñ á»Ý ´aðÐ ÁÝ¹áoÝí»Éáo Ñ³ U³ ñ, Çeí 45.8%-Ç (37.8%) Í³ ñíÇuáí eÝ Í³ ñáo ¿ µ³ í³ ñ³ ñ»É U³ e³ Ùµ:

¿ ÇUán¹Ý»ñÇ ÍÝáoÝ»ñÇ í »ñ³ µ»ñUáoÝuÁ áñáo³Í³Ý ÍñÄáoÄ³Ý áñ³ÍÇ Ýí³í U³ Ùµ



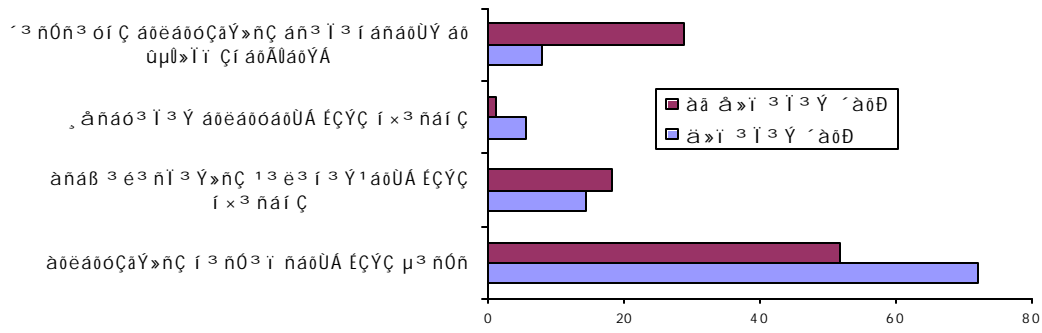
¿ ÇUán¹Ý»ñÇ í »ñ³ µ»ñUáoÝuÁ áñáo³Í³Ý ÍñÄáoÄ³Ý áoÐ ÁÝ¹áoÝí »Éáo Ñ³ U³ ñ µ³ í³ ñ³ ñ ÉÇÝ»Éáo í »ñ³ µ»ñU³ É



¿ áñáo³Í³Ý ÍñÄáoÄ³Ý áñ³ÍÇ µ³ ñóñ³ óU³Ý áoÐáoÄláoÝÝ»ñáoU ¹ÇUán¹Ý»ñÇ Ñ³ í³ eí³ U³ Ùµ. »ñ³Í³ láoÄ ÚÝáoU »Ý ÝláoÄ³Í³Ý (ÝÇÝ³Ý e³Í³Ý) Éí³ÍÝ»ñÁ: Uñ³Ýó 64.2%-Á (á»í³ Í³Ý ´aðÐ ¹ÇUán¹Ý»ñÇ 72.2%-Á) UÇ³í áoÐÇÝ í »eÝáoU ¿ áoeáoóÇáÝ»ñÇ eÉ³í³ í³ ñóÇ µ³ ñóñ³ óU³Ý Ù»Ç, Çeí 19.7%-Á (20.0%). í ÝáoU ¿, áñ áñáoÝ»ñáoU á»í³ u ¿. áñ¹Ý í³³ náí Ç e³ ñí³ U³Í³Ý á³ñ³ áUáoÝuÝ»ñ .. /Í³ U áñáo³Í³Ý ÍñÄáoÄ³Ý ÉÇÝ í³³ náí Ç (Ñ³ U³ á³í³ eÉ³Ý µ³ ó Ñ³ ñóÇÝ. »ñ³Í³ láoÄ SUC³ÝáoÝ ¿ í³³ ñáoU »Ý; á³í³ eÉ³ÝÝ ¿ Ýßí»É): ØÝ³ ó³ ÍÝ³ ÙÝ Ñ³ Úá»UáoÝuÇ ¿, áñ e³ í»É Í³ ñ»ñ »Ý áoeáoóÇáÝ»ñÇ áñ³Í³ Í³Ý Ñ³í³ ÝÇBÝ»ñÇ µ³ ñóñ³ óáoUÁ (Sµ³ ñóñ³ óí Ç Ýñ³Ýó ÇU³ óáoÄ³Ý U³Í³ ñ³ÍÁ, Ñ»ÐÇÝ³ ÍáoÄláoÝÁ, á³í³ eÉ³Ý³ í áoÄláoÝÁ!, SÉÇÝ»Ý µ³ ñ»ÉÇÖ», úµl»Íí Çí; .. eÉY):

„änaó³Í³Ý ÍñÄáoÄÜ³Ý Ü³Í³ñ³ÍÇ µ³ñóñ³óÜ³Ý áoÖóáoÄÜ³Üµ ¹ÇÜañ¹Ý»ñÇ Üáí »óáoÜÝ»ñÇ

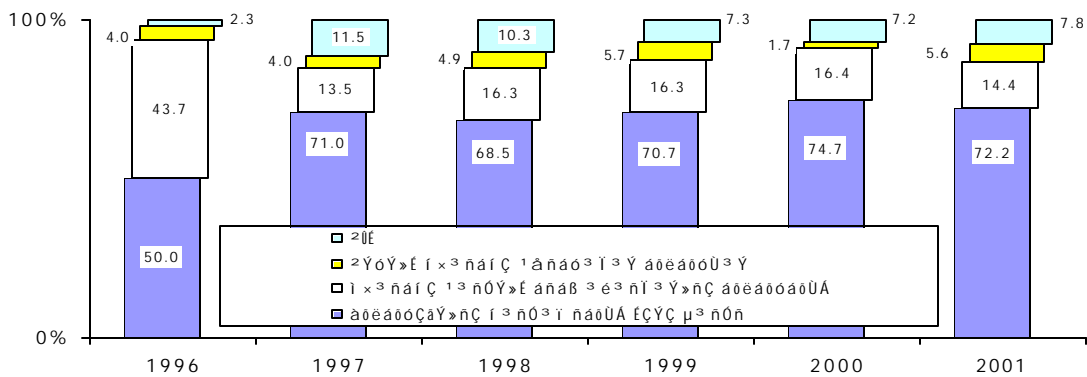
µ³BÉí³ÍáoÄÜáoÝÄ (%-áí ä³í³ëÉ³ÝÝ»ñÇó)



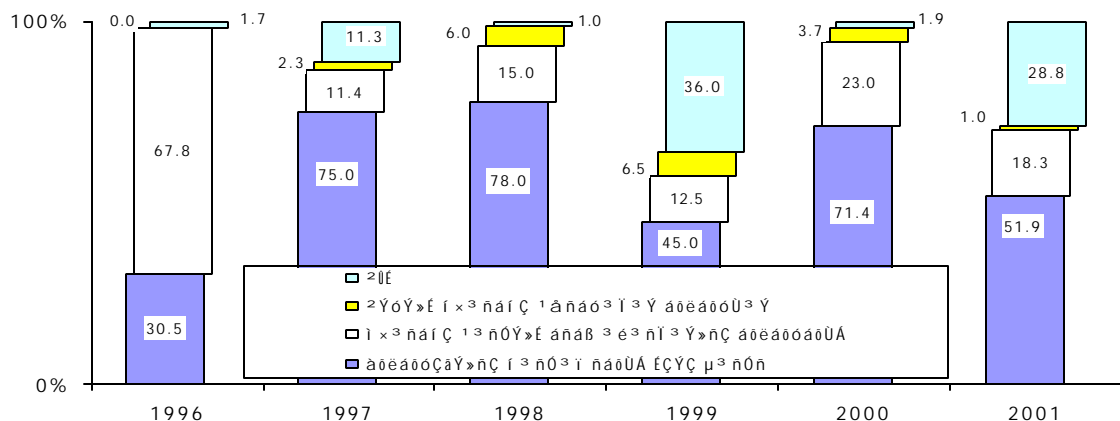
Ü³Éañ¹í³ñÇÝ»ñÇÝ Çñ³Í³Ý³óí³Í¹ÇÜañ¹Ý»ñÇ Ñ³nááoÜÝ»ñÇ³ñ¹üáoÝ»ñÄ íÍ³üáoÜ»Ý, añ¹¹ÇÜañ¹Ý»ñÇ, ¹¹Ýñ³Ýó áoÖ»ÍíoáÖ ÍÝáoÝ»ñÇ 70%-Ç Üáí Ñeí³Íán»Ý Ó³³íání³ÍíñÄáoÄÜ³Ý añ³ÍÇ»áoéáoóÇáÝ»ñÇ éáoÇ³É-íÝí»é³Í³Ý íÇ×³ÍÇ ÜÇÇ» áoÖó³ÍÇ Í³Éí³ÍáoÄÜ³Ý³é³ÇÝ³ÜÝáoÄÜ³Ý. Ó³÷÷³ñÄ: í»ñÇÝÇé µ³ñ»É³íÜ³Ý áoÖÇÝ»ñÇó Ü»ÍA ÍÝáoÝ»ñÇó Üáoñ³ü³Ýallaón 5-ñ¹Ä í»eÝáoÜí¹ánaóÝ»ñáoÜ (³é³í³éä»é³í³. ¹ánaóáoÜ) í³ñµ»ñ³Í³ÜÇÝ í×³ñáíÇ Ñ³Ü³Í³ñ»ñÇ (í×³ñáíÇ³é³ñí³Ü³Í³Ý ä³ñ³äÜáoÝ»ñ, í×³ñáíÇ ¹ánaó³Í³Ý ÍñÄáoÄÜáoÝ»³ÜEY) Ý»ñ¹ñÜ³Ý ÜÇ, áñÇ³ñ¹üáoÝáoÜ ¹ánaóÝ»ñÄ ÍáoÝ»Ý³Ý ánaB Éñ³áoóÇáÝÇÝ³Ýe³Í³Ý ÜÇÇáoÝ»ñ» ÑÝ³ñ³íánaóÄüáoÝüÄ³Ý¹³Í³Éáo áoéáoóÇáÝ»ñÇÝ:

Ð³Ýñ³ÍñÄáoÄÜ³Ý añ³ÍÇ µ³ñ»É³íÜ³Ý áoÖÇÝ»ñÇ íáíáé³ÜÇÝ µ³BÉí³ÍáoÄÜáoÝÄ Äeí¹ÇÜañ¹Ý»ñÇ ä³í³ëÉ³ÝÝ»ñÇ, %

³/Äeí ä»í³Í³Ý¹áoÐ ¹ÇÜañ¹Ý»ñÇ



µ/Äeí áá ä»í³Í³Ý¹áoÐ ¹ÇÜañ¹Ý»ñÇ

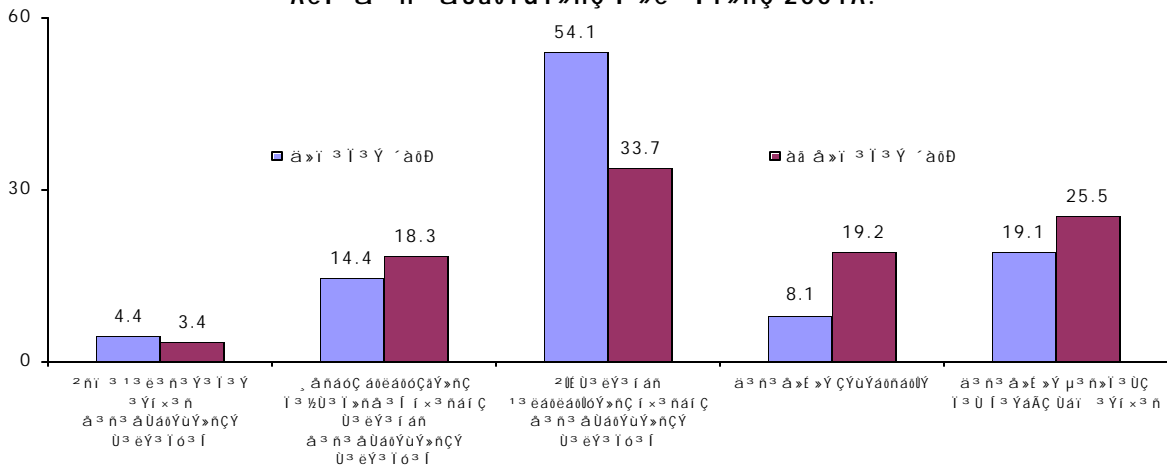


¹Ý³Í³Ý ĸ, añ ´aoD-»nÇ ÁÝ¹aoÝ»ÉaoĀĀ³Ý ŪnoáoĀ³ŪÇÝ ūÝÝaoĀĀaoÝ»nÇ N³Ū³n ³ÝNn³Ā»Bi ¹ānao³Í³Ý ³é³nĪ³Ū³Í³Ý ·Çi »ÉÇŪÝ»nÇ ¹ānaoáoŪ ³Ým³í³n³n ěi ³o³ÍÁ ěn³oÝ»Éao N³Ū³n Çn»Ýo »n»É³Ý»nÇ aoéaoŪÁ B³nāoÝ³Í»Éao Ýā³i ³Í N»i ³āÝ¹ao ÍYaŌÝ»nĀ, añā»è Í³YaÝ, ¹ÇŪaoŪ »Ý Ū³ēÝ³íān ¹³éaoéaoŪoÝ»nÇÝ (é»ā»i Çi añÝ»nÇÝ)¹ í×³n»Éái Ū»Í ·aoŪ³nÝ»n, ŪÇ³Ā³Ū³Ý³Í, āĀ³uoóÝ»Éai Çn»Ýo ¹Ā·āNaŌĀĀaoÝĀ: Ūn³Ýo Í³nĪÇŪai Ýā³i ³Í³N³nŪ³n ÍÉÇÝ»n, »Ā» aoéaoáoŪÁ Í³½Ū³Í»nāi»n ¹ānaoÝ»naoŪ · ¹ānaoĀ íŪnÇÝ»n ³Ū¹ ·aoŪ³nÝ»nĀ, ÇYaÝ āa ŪÇ³ŪÝ añāB³ÍÇañ»Ý Ím³n»É³í»n ¹ānaoÝ»nÇ íÇ³ÍÁ, ³ŪÉ Ý³ · · ³B³Í»nĪ Ý»nÇÝ, · Ýn³Ýo ÍYaŌÝ»nÇÝ Í³½³i »n ŪÇ B³nŪ ³ŪÉ ěn³oáoÇā m³n¹aoĀĀaoÝ»nÇŌ (¹³éaoéaoŪoÇ ÁÝi naŌĀĀaoÝ, ¹³ē»nÇŌ ³i»Éañ¹ m³o³Í³ĀaoĀĀaoÝ»n, ¹ānao³Í³Ý ³é³nĪ³Ý»nÇ ŪÇ Ū³ēÇ ³YaŌB³ ¹naŌĀĀ³Ý Ū³i Ý»Éao ā³i ×³Éai Í³· ao ěn³oáoÇā Na· ě»n · ³ŪÉÝ):

D³nĪ ĸ +³ ěi »É Ý³ · ³ŪÝ, añ ³nĪ ³¹ānao³Í³Ý Ū³ēÝ³íān ā³n³āŪaoÝŪ»nĀ B³i Éaiān³Í³Ý »Ý ÁÝ¹aoÝi aoŪ māfanÇ ÍaŌŪÇŌ · ¹³nĪ»è ¹³nŌ»É »Ý ³ān»É³Í»nāÇ Ū³ē: o»āoĀĀĀ ŪÇ ÍaŌŪÇŌ m³o³N³Ūi aoŪ ĸ mÝ³ÍāaoĀĀ³Ý Ō·i aoŪÁ É³í ÍnĀāoĀĀaoÝ ěi ³Ý³Éao N³Ū³n (B³i»nÇ Ūai aoéŪ³Ý í×³nÝ»nĀ Í³i ³nĪaoŪ »Ý Ý³ · i ³Ý Ā³Ýi³nĀ»Ū Çn»nÇ í³×³éuÇŌ · āĀ³o³Í Í³Ū ÁÝi ³ÝÇŪÇ N³Ū³n ÉaoŅ m³n¹aoĀĀaoÝ»nāi ½ao· ³ÍŌíaoŌ ā³nĪ ū í»noí³Í · aoŪ³nÝ»nāi), ŪĀaoé ÍaŌŪÇŌ ĀaoŅ³i »é³Í ŪÇÇāo, añÝ ³í»ÉÇ ĸ Éān³oÝaoŪ mÝ³ÍāaoĀĀ³Ý éaoÇ³É³Í³Ý B»nĪ ³íānaoŪÁ · Çn Ū»Ç ā³naoÝ³íaoŪ ĸ ŠÉ³í ÍnĀāoĀĀaoÝĀ Ū³i ā»ÉÇ ĸ āā³ŪŪ³i Ý»nÇÝ; Çn³íÇ³ÍÇ N³ ěi ³i Ū³Ýíi ³Ý· Ā:

Ō³ēÝ³íān í×³nāíÇ ā³n³ā»É ĸ ā»i ³Í³Ý ´aoD ¹ÇŪān¹Ý»nÇ 62.7%-Ā: í×³nāíÇ ā³n³āŪaoÝŪ»nÇÝ āŪ³ēÝ³íŌ³Í ¹ÇŪān¹Ý»nÇ 55.8%-Ā ¹³ ā³i ×³é³m³Ý»É ĸ NÝ³n³íānaŌĀ³Ý m³o³Í³ĀaoĀĀ³Ūm, Çěi 31.5%-Ā ¹n³ ³ÝNn³Ā»Bi aoĀĀaoÝĀ aÇ ½· ³Ō»É: āā ā»i ³Í³Ý ´aoD ¹ÇŪ³Í ¹ÇŪān¹Ý»nÇ 28.3%-Ý ³ÝNn³Ā»Bi aÇ N³Ū³n»É, N³i Í³ā»è, āā ā»i ³Í³Ý ´aoD ÁÝ¹aoÝi »Éao N³Ū³n ěn³oáoÇā í×³nāíÇ ā³n³āŪaoÝŪ»nÇÝ N³×³É»ÉĀ · »n³ ¹³ē»Éai ³Ū¹ · aoŪ³nÝ»nĀ N»i ³· ³ĀaoŪ í×³n»É añā»è aoéŪ³Ý í³nŌ:

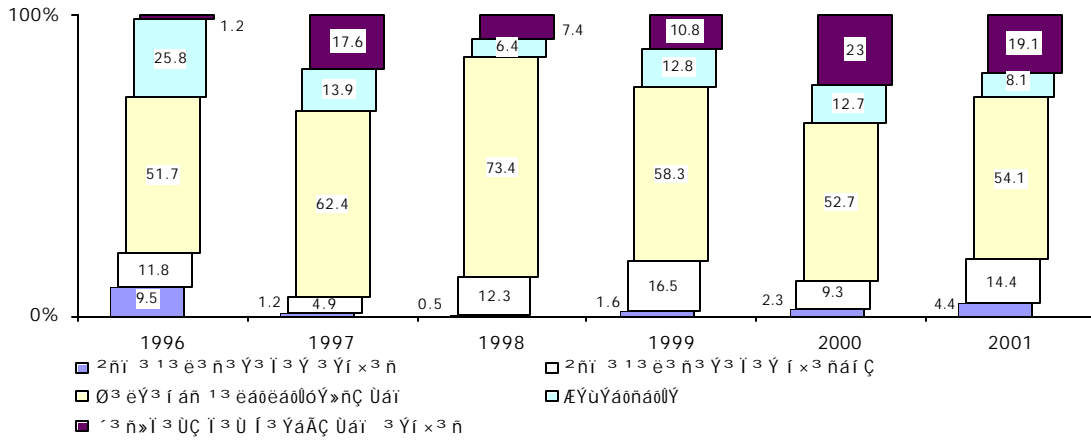
ěn³oáoÇā ā³n³ā³Í ¹ÇŪān¹Ý»nÇ i aÍāé³ŪÇÝ m³BÉí³íaoĀĀaoÝĀ
Āěi ā³n³āŪaoÝŪ»nÇ i »é³ÍÝ»nÇ 2001Ā.



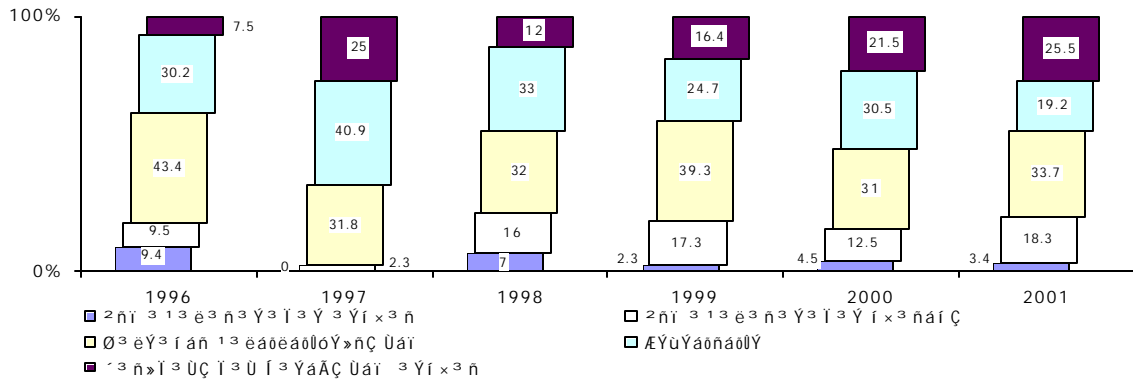
1996-2001ĀĀ. N³nŌáoŪÝ»nÇ ³n¹ĀaoÝŪ»nĀ íÍ³ĀaoŪ »Ý, añ ā»i ³Í³Ý ´aoD ¹ÇŪān¹Ý»nÇ ³í»ÉÇ ū³Ý 85%-Ý ÁÝ¹· nĪí³Í ĸ »Ō»É ³ŪmāŌÇ³ ā»è Í³Ū Ū³ēÝ³ÍÇañ»Ý í×³nĪao ěn³oáoÇā ā³n³āŪaoÝŪ»nāoŪ, ÁÝ¹ añāoŪ, Ýn³Ýo ³í»ÉÇ ū³Ý »n»Ū ū³Éān¹Ā Ū³ēÝ³íān ¹³éaoéaoŪoÝ»nÇ Ūai :

È³ óáóóÇá á³ñ³ á³Í ¹ÇÙáñ¹Ý»ñÇ í áÍáé³ÙÇÝ µ³ΒÈí³ ÍáóÁÙáóÝÝ
Áèí á³ñ³ áÙáóÝùÝ»ñÇ í »è³ÍÝ»ñÇ 1996-2001ĂĂ.

³/Áèí á»í³ Í³Ý ¹áóĐ-»ñÇ ¹ÇÙáñ¹Ý»ñÇ



µ/Áèí áá á»í³ Í³Ý ¹áóĐ-»ñÇ ¹ÇÙáñ¹Ý»ñÇ á³í³ èÈ³ÝÝ»ñÇ



Đ³ ñí ç ÝΒÉ Ý³, áñ µ³ñ³Í³ÙÝ»ñÇ Í³Ù Í³ÝáÁÝ»ñÇ Úáí³Ýí³×³ñ á³ñ³ á³Í ¹ÇÙáñ¹Ý»ñÇ (ÙÇÇÇÝÁ 15%-Á) ÍÝáóÝ»ñÇ Ñ³ í³ èí Ù³Ùµ, Ýñ³ Ýù Í³í³ ñáóÙ »Ý áñáβ³ ÍÇ Í³ Èè»ñ Şí³ ñÓ³ Ñ³í áóóó Ýí »ñÝ»ñÇ Ñ³ Ù³ ñí:

Đ³ ñóáóÙÝ»ñáóÙ ÁÝ¹. ñí í³ Í ¹ÇÙáñ¹Ý»ñÇ 63%-Á á³ñ³ á»É ç Ù³ éÝ³ í áñ ¹³ éáóéáóóÝ»ñÇ Úáí, ùáóñ³ ù³ ÝááóñÁ ÙÇÇÇÝ Ñ³ βí áí 2 ³ é³ ñí³, í³×³ ñ»Éáí 523 ²ÓÙ 1áÉ³ ñ:

È³ óáóóÇá í³×³ ñáíÇ á³ñ³ áÙáóÝùÝ»ñÝ áó í³×³ ñáóÙÝ»ñÝ
Áèí Ñ³ ñóáóÙÝ»ñáóÙ ÁÝ¹. ñí í³ Í ¹ÇÙáñ¹Ý»ñÇ ¹Ýñ³ Ýó ÍÝáóÝ»ñÇ

	Ø³éÝ³ í áñ í³×³ ñáíÇ á³ñ³ á³Í ¹ÇÙáñ¹Ý»ñÇ Áí³ ù³Ý³ÍA		í³×³ ñí³ Í. áó- Ù³ ñÁ, ÁÝ¹³ Ù»ÝÁ, Ñ³½. ²ÓÙ \$		Ø»Í ¹ÇÙáñ¹Ç á³ñ³ á³Í ³ é³ ñí³ Ý»ñÇ ù³Ý³ÍA		Ø»Í ³ é³ ñí³ ÙÇ Ñ³ Ù³ ñ Í³í³ ñí³ Í í³×³ ñÁ, ²ÓÙ \$		Ø»Í ¹ÇÙáñ¹Ç í³ ñ³ í³×³ ñÁ, ²ÓÙ \$	
	á»í³- Í³Ý ¹áóĐ	áá á»í³- Í³Ý ¹áóĐ	á»í³- Í³Ý ¹áóĐ	áá á»í³- Í³Ý ¹áóĐ	á»í³- Í³Ý ¹áóĐ	áá á»í³- Í³Ý ¹áóĐ	á»í³- Í³Ý ¹áóĐ	áá á»í³- Í³Ý ¹áóĐ	á»í³- Í³Ý ¹áóĐ	áá á»í³- Í³Ý ¹áóĐ
Áèí ¹ÇÙáñ¹Ý»ñÇ	220	111	132.6	40.6	2.1	1.8	287.0	203.2	602.7	365.8
Áèí ÍÝáóÝ»ñÇ	223	122	133.8	43.3	2.1	1.6	285.7	221.8	600.0	354.9

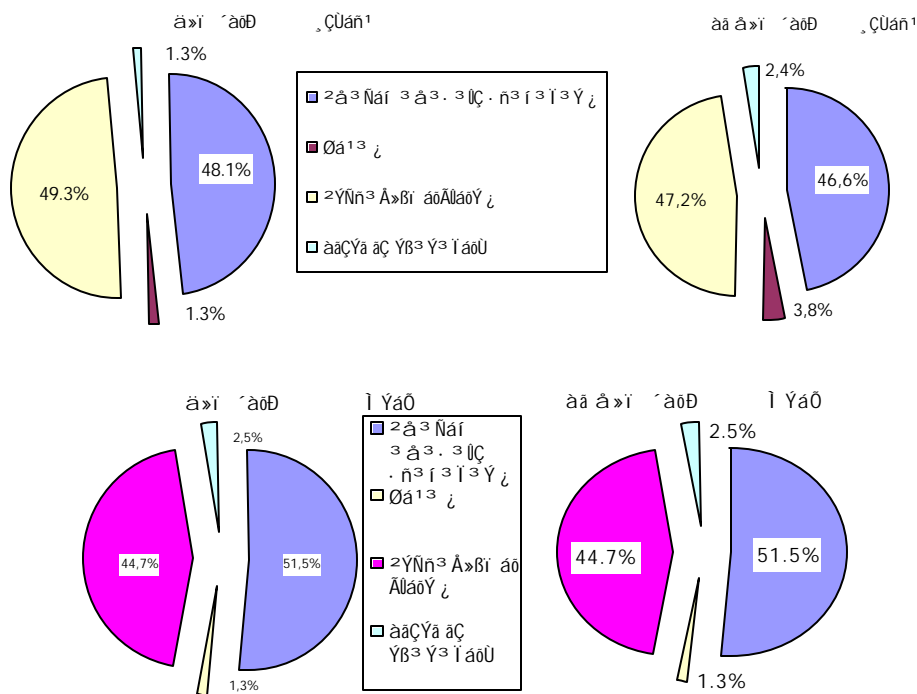
Trong số các nhà sản xuất sữa công nghiệp, những nhà sản xuất sữa công nghiệp có quy mô sản xuất nhỏ (dưới 100 triệu đồng) chiếm 50%. Trong số các nhà sản xuất sữa công nghiệp có quy mô sản xuất nhỏ, những nhà sản xuất sữa công nghiệp có quy mô sản xuất nhỏ (dưới 100 triệu đồng) chiếm 50%. Trong số các nhà sản xuất sữa công nghiệp có quy mô sản xuất nhỏ, những nhà sản xuất sữa công nghiệp có quy mô sản xuất nhỏ (dưới 100 triệu đồng) chiếm 50%.

Đặc điểm chung của các nhà sản xuất sữa công nghiệp có quy mô sản xuất nhỏ

	Đặc điểm chung của các nhà sản xuất sữa công nghiệp có quy mô sản xuất nhỏ	Đặc điểm chung của các nhà sản xuất sữa công nghiệp có quy mô sản xuất lớn
1997	526.4	3674.8
1998	782.1	5823.5
1999	510.0	3197.7
2000	565.9	4414.0
2001	602.7	4927.0

3.5. Đặc điểm chung của các nhà sản xuất sữa công nghiệp có quy mô sản xuất nhỏ
 Các nhà sản xuất sữa công nghiệp có quy mô sản xuất nhỏ (dưới 100 triệu đồng) chiếm 52.3% tổng số các nhà sản xuất sữa công nghiệp. Trong số các nhà sản xuất sữa công nghiệp có quy mô sản xuất nhỏ, những nhà sản xuất sữa công nghiệp có quy mô sản xuất nhỏ (dưới 100 triệu đồng) chiếm 52.3%. Trong số các nhà sản xuất sữa công nghiệp có quy mô sản xuất nhỏ, những nhà sản xuất sữa công nghiệp có quy mô sản xuất nhỏ (dưới 100 triệu đồng) chiếm 52.3%.

Đặc điểm chung của các nhà sản xuất sữa công nghiệp có quy mô sản xuất nhỏ



onÇi³ é³ñ¹áoÁ³Ý ÑáèùÝ áá à»i³Í³Ý ´aðÐ»ñ à³Ù³Ý³íáñi³Í ç Ý³. Ù»Í³ ÒÉ Í³ñ¹áñ Ñ³Ý. ÒÙ³Ýuáí³ áòèÙ³Ý í³³ñÝ»ñÁ ñ³ÝóáòÙ Úáí 2³Ý. ÒÙ³Ý ó³Íñ ç à»i³Í³ÝÝ»ñÇó: ´óÇ³Ù¹, à»i³áoÁ³Ý ÍáÓÙÇó ÒñÇ³Ý³í³ñi³Ý»ñÇÝ ÒÉ³³i³Ýuáí á³á³Ñáí»ÉÁ à»i³Í³Ý Í³éáòÙÝ»ñáòÙ ÒÉ³³i³ÝùÇ ÁÝ¹áoÝÙ³Ý Ñ³Ù³ñ ÙÇ³Í ÑÉááÝ¹áí áÒ Ñ³Ý. ÒÙ³ÝuÁ; áá ÙÇBi, é³Í³ÙÝ Ñá»i³Í³Ý; Ñáá à»i³Í³Ý; ´ÇáÉaÙÝ»ñÇ Ñ³Ý. ÒÙ³ÝùÝ ç, áñÝ, Áèi ÙÇ Ò³ñù ÒÝÍ³É ãáñÓ³. »i³Ý»ñÇ àÝ¹Ù³Ý, 2 áñ³Í³ á»è í³ñµ»ñ Ñ³èi³i³áoÁ³áoÝÝ»ñÇ ÙÇÇ. Ùñó³ÍáoáÁ³Ý Ìáòñ³i³è³Í à³Ù³ÝÝ»ñÇó ç: Øñó³ÍáoáÁ³Ý Í³ñ¹áñ Ý³É³à³Ù³ÝÝ»ñÇó ç Ý³. ÒÙ³Ý, áñ ÙÇ³ÙÝ à»i³Í³Ý ´aðÐ»ñÇ éáíáñáÓÝ»ñÝ »Ý ù. Í íáòÙ ½ÇÝí áñ³Í³ÝÍ³é³ÌáoÁ³áoÝÇóí³ñi³i³áòÙèi³Ý³ÉáoÇñ³ íáòÝùÇó:

´aðÐ»ñÇ · áñÍáoÝ»áoÁ³Ý ÑÇÙÝ³Í³Ý óáó³ÝÇBY»ñÁ 1991Á. Ñ³ 1996-2000ÁÁ. (áòè³ÝáÓÝ»ñÁ³ Ñ³½. Ù³ñ¹)

	´aðÐ»ñÇù³Ý³ÍA		ÁÝ¹áoÝi³É»Ý		éáíáñáòÙ»Ý		²í³ñi³É»Ý	
	à»i³Í³Ý´aðÐ	ááà»i³Í³Ý´aðÐ	à»i³Í³Ý´aðÐ	ááà»i³Í³Ý´aðÐ	à»i³Í³Ý´aðÐ	ááà»i³Í³Ý´aðÐ	à»i³Í³Ý´aðÐ	ááà»i³Í³Ý´aðÐ
1991	14	-	9.1	-	66.1	-	11.1	-
1996	15	75	8.2	5.9	35.5	18.3	10.9	2.4
1997	16	87	8.3	6.4	36.0	20.2	8.6	2.9
1998	16	84	9.3	5.1	38.5	21.2	6.9	3.4
1999	16	82	10.1	5.0	39.8	22.0	7.8	3.4
2000	19	71	11.5	4.0	43.6	17.1	6.7	3.1

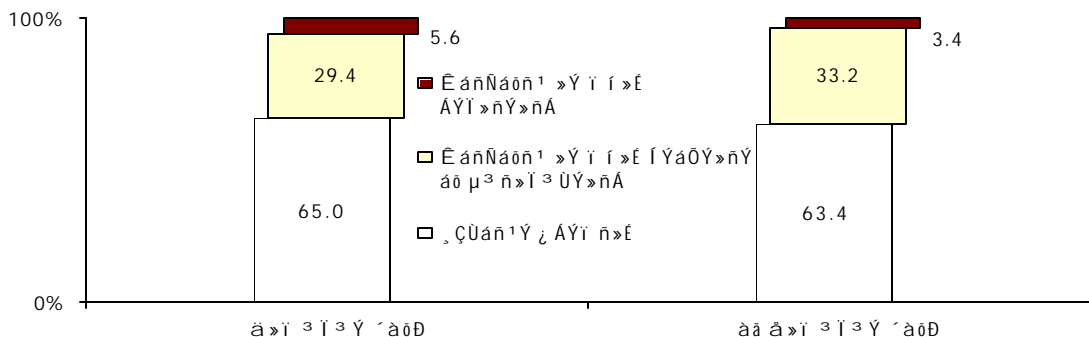
áòè³ÝáÓÝ»ñÇ Áí³ù³Ý³ÍÇµ³ÒÉí³ÍáoÁ³áoÝÝ Áèi³Ù³èÝ³. Çi³áoÁ³áoÝÝ»ñÇ 2000/2001 áòèi³ñáòÙ

	ÁÝ¹áoÝi³É»Ý		éáíáñáòÙ»Ý		²í³ñi³É»Ý	
	à»i³Í³Ý´aðÐ	ááà»i³Í³Ý´aðÐ	à»i³Í³Ý´aðÐ	ááà»i³Í³Ý´aðÐ	à»i³Í³Ý´aðÐ	ááà»i³Í³Ý´aðÐ
ÁÝ¹³Ù»ÝÁ ³Ù¹ Áí áòÙ	11458	3997	43615	17111	6701	3083
íÝi³è³. Çi³áoÁ³áoÝ	2054	255	8352	2247	959	642
Çñ³í³. Çi³áoÁ³áoÝ	499	421	1288	1927	308	395
ùí³ñÉ³áòÙÝ»ñ	1015	478	3620	1964	550	298

Æñ»Ýó · áñÍáoÝ»áoÁ³Ý ÁÝÁ³òuáòÙ ´aðÐ»ñÝ áòÝ»ó»É »Ý í³èÝÙ³Í Ñ³½³ñÇó³ í»ÉÇ í»ñÁ ÑÇÒ³i³Í³Í³Ù³èÝ³. Çi³áoÁ³áoÝÝ»ñÇ ÒñÇ³Ý³í³ñi³Ý»ñ:

Áèi³ñóÙ³Ý³ñ¹áòÝùÝ»ñÇ, 2001Á. ´ÇUáñ¹Ý»ñÇ 64.4%-Ý ÇÝùÝ ç ÁÝi³ñÉ³á³. ÒÙ³èÝ³. Çi³áoÁ³áoÝÁ, 30.9%-Á´ ÍÝáÓÝ»ñÇ, µ³ñ»í³ÙÝ»ñÇ áò Í³ÝáÁÝ»ñÇ ÉáñÑñ¹áí, Çèi³ 4.7%-Á Ù³èÝ³. Çi³áoÁ³áoÝÝ ÁÝi³ñÉ; ÁÝi³ñÝ»ñÇ ÉáñÑñ¹áí:

Ø³èÝ³. Çi³áoÁ³Ý ÁÝi³ñáòÙáòÝÁ (%-áí à³i³èÉ³ÝÝ»ñÇó)

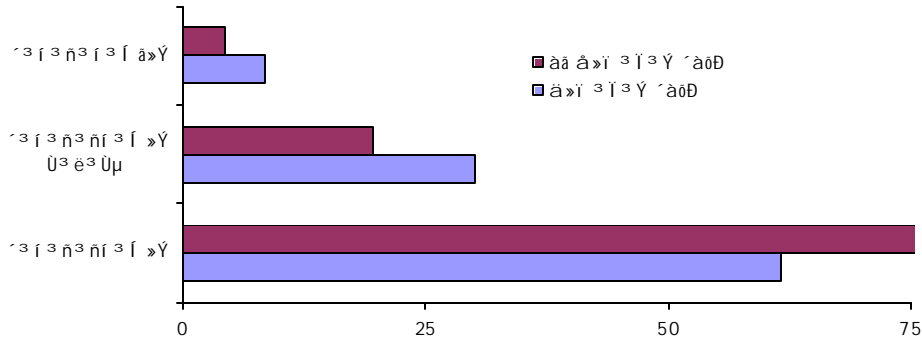


Đ³ní ĩ ÝB»É, añ llaón³ú³Ýalaón 4 1ÇUán1Çó 3-Ā, añā»è Ú³èÝ³. Çi áoĀl³Ý ĀÝi náoĀl³Ý Ý³É³ā³Ū³Ý, ÝB»É »Ý Çñ»Ýó Ý³É³èÇnaoĀlaoÝĀ, ³í»ÉÇ ú³Ý 10%-Ā, añ B³naoÝ³íáoŪ »Ý ĀÝi ³Ý»í³Ý ³í³ÝíáoĀĀ»ñĀ, 14%-Ā, añ ³Ū¹ Ú³èÝ³. Çi ³óŪ³Ūµ ³Ā³ÝŪáoÝŪ»ñáoŪ Ń³Ū»Ū³í³µ³ñ Ń»Bí ĩ ĀÝíáoÝí»ÉĀ Ą Ūáí 1%-Ā, añ ĀÝi náoĀlaoÝĀ ā³í³Ń³í³Ý ĩ:

3.6. ĩ »ñ³µ»ñŪáoÝŪĀ ĀÝíáoÝ»ÉáoĀŪ³Ý Ń³Ū»Ū³í³ñ. ÇÝ Ą. añĀĀĀ³óÇÝ: 2001Ā. ā³Ńā³Ýi»ó ĀÝíáoÝ»ÉáoĀŪ³Ý ūÝŪáoĀlaoÝŪ»ñÇ Ń³ÝÓŪ³Ý »ñíŃ³Ū³í³ñ. Ā, ³ŪèÇŪŪ»ñÇ Ū»Ā Ū³èÇ Ń³Ū³ñ ŪnoáoĀ³ŪÇÝ ūÝŪáoĀlaoÝŪ»ñÇ Ń³ÝÓŪ³Ý í»Ýi náÝ³óí³í Ń³Ū»Ū³í³ñ. Ą ŪáoĐ»ñÇ ŪÝ³óí Ū³èÇ Ń³Ū³ñ ŪnoáoĀ³ŪÇÝ ūÝŪáoĀlaoÝŪ»ñÇ Ń³ÝÓŪ³Ý ³é³ÝÓŪ³óí³í (Éáí³É) Ń³Ū»Ū³í³ñ. :

ÇŪán1Ý»ñÇ ā³í³èÉ³ÝŪ»ñÇ 6.8%-áoŪ ³ñí³ŃŪíí³í ĩ ³Ýµ³í³ñ³í³íáoĀlaoÝ ūÝŪáoĀlaoÝŪ»ñÇ Ń³ÝÓŪ³Ý. añĀĀĀ í»Ýi náÝ³óí³í Ń³Ū»Ū³í³ñ. Çó, 25.6%-ÇÝ ³ŪŪ µ³í³ñ³ñ»É ĩ Ū³è³Ūµ, ÇèĀ 67.2%-Ā µ³í³ñ³ñí³í ĩ ÉÇáíÇÝ: ³í³ñ³ñí³íáoĀŪ³Ý ³Ū¹ Ń³Ńó³ñŪ³Ý ŃÇŪÝíáñŪ³ÝŪ ³éÝáíáo µ³ó Ń³ŃóÇ ÝáoŪŪÇŪ³èí ā³í³èÉ³ÝŪ»ñÇ ÉŪµ³íáñáoŪÁ óáoŪó ĩ íí»É, añ āµ³í³ñ³ñí³íŪ»ñĀ Ąí³Ū Ū³è³Ūµ µ³í³ñ³ñí³íŪ»ñÝ Çñ»Ýó Ūáí »óáoŪŪ»ñĀ ŃÇŪÝíáñ»É »Ý Ýñ³Ýáí, añ ³Ūè¹āŪáoŪ B³í »Ý ³ÝánaBáoĀlaoÝŪ»ñĀ (70.4%), ĩ »Ū»í³ííáoĀŪ³Ý Ā³÷³óÇíáoĀlaoÝĀ µ³í³ñ³ñ āĭ (18.0%), ÇèĀ µ³í³ñ³ñí³íŪ»ñĀ ŃÇŪÝí³ÝáoŪ (87.7%) ³ŪŪ µ³Ýáí, añ ĀÝíáoÝí»Éáo ŃÝ³ñ³íáñáoĀlaoÝŪ»ñĀ Ū»Ā »Ý:

³í³ñ³ñí³íáoĀŪ³Ý ĀÝíáoÝ»ÉáoĀŪ³Ý ūÝŪáoĀlaoÝŪ»ñÇ Ń³ÝÓŪ³Ý í»Ýi náÝ³óí³í Ń³Ū»Ū³í³ñ. Çó



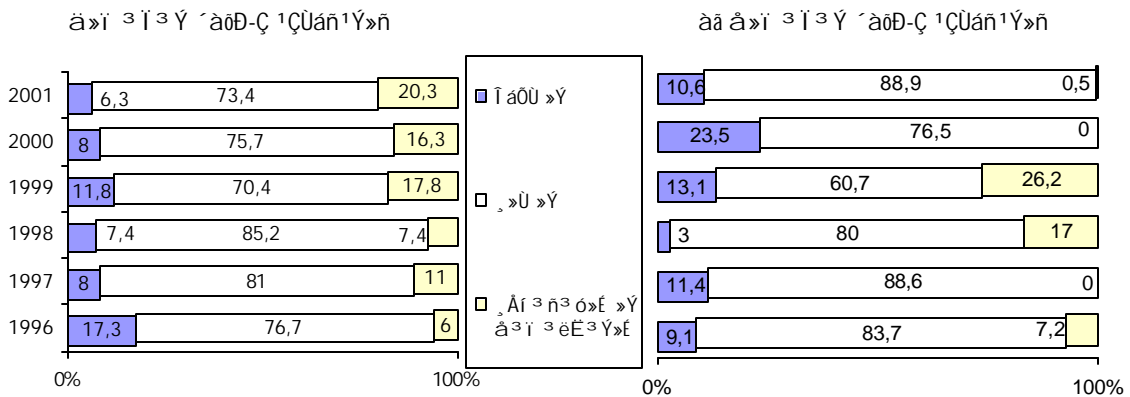
ĩ»ñÇÇÝ 2 ĩ³ñÇÝ»ñÇÝ añáB³íÇ í³ŪáoÝ³óáoŪ ĩ Ýí³ííáoŪ ĀÝíáoÝ»ÉáoĀŪ³Ý ūÝŪáoĀlaoÝŪ»ñÇ (³é³í»É³ā»è ūÝŪáoĀlaoÝŪ»ñÇ í»Ýi náÝ³óí³í Ń³Ū»Ū³í³ñ. Ç) Ýí³íŪ³Ūµ 1ÇŪán1Ý»ñÇ í»ñ³µ»ñŪáoÝŪáoŪ: ĀÝíánaoŪ, . »ñ³í³ŪáoĀ¹ñ³í³ÝŪáí »óáoŪŪ ĩ:

ÇŪán1Ý»ñÇ í»ñ³µ»ñŪáoÝŪĀ ĀÝíáoÝ»ÉáoĀŪ³Ý ūÝŪáoĀlaoÝŪ»ñÇ ĀÝĀ³óúÇÝ (%-áí ā³í³èÉ³ÝŪ»ñÇ ĀÝíŃ³Ýáoñ ū³Ý³íÇó)

		1996	1997	1998	1999	2000	2001
³í³ñ³ñí³í»Ý	ā»í³í³ÝŪáoĐ	31.9	46.0	53.7	44.4	54.3	52.5
	ááā»í³í³ÝŪáoĐ	54.2	13.6	58.0	43.0	52.0	46.6
ŵŪŪ³í³ÝŃ³ÝÓŪ³ÝĀáoŪÁÇ³Ý¹³ŪŪŪ»ñĀ É³í»ÝíŃ³Ū³ñí³í	ā»í³í³ÝŪáoĐ	13.3	26.0	20.2	16.8	20.7	20.9
	ááā»í³í³ÝŪáoĐ	35.6	86.4	38.0	38.3	37.5	37.5
ŵŪŪáoĀlaoÝŪ»ñÇĀÝĀ³óúĀ×ÝBáoĭ, í³ÝŃŃŪ»èí³í³Ý¹Āí³naoĀlaoÝŪ»ñ	ā»í³í³ÝŪáoĐ	13.3	15.0	15.7	11.2	11.3	13.5
	ááā»í³í³ÝŪáoĐ	1.7	0	0	1.9	4.5	9.6
í³Ý³Ū³ñ³naoĀlaoÝŪ»ñ, ūŪŪ³í³ÝŃ³ÝÓŪ³ÝĀáoŪÁÇ³Ý¹³ŪŪŪ»ñĀí³í»ÝíŃ³Ū³ñí³í	ā»í³í³ÝŪáoĐ	27.7	13.0	10.4	27.6	13.7	13.1
	ááā»í³í³ÝŪáoĐ	1.7	0	4.0	16.8	6.0	6.3

²ŪY N³ nõÇY, Ā» ×ÇBí ÍÉÇY»ñ, »Ā» ´aðÐ»ñÇ ĀY¹áoY»ÉáoĀŪ³Ý ùYÝáoĀŪáoYÝ»ñĀ N³ YÓYí »ÇY ¹ānáoY»ñáoŪ¹ n³Í³Ý ā³í³éÉ³Ý ĺ í í»É ¹ÇŪāñ¹Y»ñÇ 7.6%-Ā (ā»í³Í³Ý ´aðÐ ¹ÇŪāñ¹Y»ñÇ 6.3%-Ā), Íí n³Í³Ý³ ā»è Ū»ñĀ»É ĺ 79.5%-Ā (73.4%) /Ū»Í³Ý. ³ Ū »è ÷³èí »Éáí ¹Ā. āNáoĀŪáoYĀ ¹ānáo³Í³Ý ÍñĀáoĀŪ³Ý Ū³Í³ñ¹Ç ÝÍ³í Ū³Ūµ, h³Ū»Ū³í áoĀŪ³Ý N³Ū³ñ ¹ānáo³Í³Ý ÍñĀáoĀŪáoYÇó µ³í³ñ³ Í ĺñ 10.6%-Ā, ŪY³ó³ÍA ¹Āí³ñ³ó»É ĺ ¹āYíñ»í ā³í³éÉ³Ý í³É: ĀY¹áoY»ÉáoĀŪ³Ý ùYÝáoĀŪáoYÝ»ñĀ ¹ānáoáoŪ N³ YÓY»ÉáoY ¹ÇŪāñ¹Y»ñÇ ¹»Ū ÉÇY»ÉĀ ŪÇBí ĺÉ · »ñ³Í³Ūáo ĺ »Ō»É Y³ Éāñ¹ í³nÇY»ñÇY ³ Yóí³ óñ³ Í YáoŪY µYáoŪĀÇ N³ nõáoŪY»ñÇ ³ ñ¹ŪáoYŪY»ñáoŪ:

Ķ ÇŪāñ¹Y»ñÇ í »ñ³ µ»ñŪáoYŪY ĀY¹áoY»ÉáoĀŪ³Ý ùYÝáoĀŪáoYÝ»ñĀ ¹ānáoáoŪ N³ YÓY»ÉáoY (%-áí ā³í³éÉ³Y»ñÇ ĀY¹N³ Yáoñ Ū³Y³ÍÇó)



ā»í³Í³Ý ´aðÐ»ñÇ ¹ÇŪāñ¹Y»ñÇ 94.1%-Ā N³Ū³ ŪÇí ĺ Çñ»Yó ĀYíñ³ Í Ū³éY³. Çí áoĀŪáoYÝ»ñÇ N³Ū³ñ N³Ūí³. ñí³ Í ùYÝ³Í³Ý ³é³ñí³Y»ñÇ ĀYíñáoĀŪ³Ý N»í, āĀ³ŪóY»Éáí ¹Ā. āNáoĀŪáoYĀ, āñ āñāß ³é³ñí³Y»ñÇ áoéáoŪ³Ý Íñ³.ñ»ñÇ. Íáí ³é³ŪĀŪ Í³Ý ³ YāñāßáoĀŪáoYÝ»ñ (N³Ūáo É»½áo, N³Ū ·ñ³Í³ YáoĀŪáoY, ā³í³ŪáoĀŪáoY, ūí³ñ É»½áoY»ñ), ÇYāā»è Y³ · ³é³Í³ ĺ ³é³YÓÇY ³é³ñí³Y»ñÇó ùYÝáoĀŪáoYÝ»ñÇ ³ Yóí³ óŪ³Ý Ū»Āā¹Y»ñÇ N³×³ É³ÍÇ ÷÷÷ÉáoĀŪáoY (Ūñ., N³Ūáo É»½ÍÇó N³ nõ³B³ñ»ñ »Y, Ā» B³ñ³ñáoĀŪáoY · ³ŪÉY) · ³Ū¹ Ū³éÇY í »Ō»É³ óŪ³Ý áoß³áoŪ: ŌŪáoéY»ñĀ ¹Āí³ñ³ó»É »Y Í³ñÍÇŪ N³Ūí Y»É:

āā ā»í³Í³Ý ´aðÐ»ñÇ ¹ÇŪāñ¹Y»ñÇ 79.0%-Y ĺ N³Ū³ ŪÇí ùYÝ³Í³Ý N³Ūí³. ñí³ Í ³é³ñí³Y»ñÇ ĀYíñáoĀŪ³Ý N»í, ÇéÍ 19.5%-Ā āÇĪáoŪYāñāBí »É:

ŪYÝáoĀŪáoYÝ»ñÇ ĀYĀ³óŪÇ í»ñ³µ»ñŪ³É n³Í³Ý · µ³ó³é³Í³Ý Í³ñÍÇŪY»ñÇ N³ñ³µ»ñ³ Í óáoĀŪáoYĀ 3.2:1 ĺ, ³ŪéÇYŪY¹ ùYÝáoĀŪáoYÝ»ñÇ ĀYĀ³óŪÇó ¹Ā. āN ĺ Ūáoñ³ Ū³ YáŪáoñ āāññāñ¹Ā:

ŪYÝáoĀŪ³Ý ³ñ¹ŪáoYŪY»ñĀ µáŌáo³ñí³ Í 10 ¹ÇŪāñ¹Çó 7-Ā µ³í³ñ³ñí³ Í ā»Y ùYÝáoĀŪáoYÝ»ñÇ ³ñ¹ŪáoYŪY»ñÇ µáŌáo³ñí³Ū³Y · āñÍĀYĀ³óÇó: āā ā»í³Í³Ý ´aðÐ»ñÇ ¹ÇŪāñ¹Y»ñÇ Ūáí µáŌáo³ñí³áoŪY»ñĀ µ³ó³é³ ā»è í»ñ³µ»ñí»É »Y ŪÇYā áā ā»í³Í³Ý ´aðÐ ¹ÇŪ»ÉĀ ā»í³Í³Ý ´aðÐ-Ç ĀY¹áoY»ÉáoĀŪ³Ý ùYÝáoĀŪáoYÝ»ñÇY ŷñ³Yó Ū³éY³ÍóáoĀŪ³Ý ³ñ¹ŪáoYŪY»ñÇY: āā ā»í³Í³Ý ´aðÐ»ñáoŪ ĀY¹áoY»ÉáoĀŪ³Ý ùYÝáoĀŪáoYÝ»ñÇY (N³ nõ³ ½ñáoŪóY»ñÇY) Ū³éY³Íó³ Í, N³ nõáoŪY»ñáoŪ ĀY¹. ñí³ Í, ¹ÇŪāñ¹Y»ñÇ Ūáí ³Ū¹ ùYÝáoĀŪáoYÝ»ñÇ (N³ nõ³ ½ñáoŪóY»ñÇ) ³ñ¹ŪáoYŪY»ñÇ µáŌáo³ñí³áoŪ āÇ ³ nõ³Y³. ñí »É:

³ í³ ñ³ ñí³ íáóĀóáóÝĀ ùÝÝáóĀŮ³Ý³ ñ¹ŮáóÝùÝ»ñÇ máóáú³ ñíáóŮÇó .. ¹ñ³Ýó á³í ×³éÝ»ñĀ
(%-áí á³í³ èĒ³ÝÝ»ñÇ ÁÝ¹Ń³Ýáóñ ù³Ý³ÍÇó)

		%
¹áóáú³ ñíŮ³Ý³ ñ¹ŮáóÝùÝ»ñĀ /%-áí máóáú³ ñí³ÍÝ»ñÇó/		
³ í³ ñ³ ñí³ »É »Ý	á»í³ Í³Ý´áóĐ	31.1
	áá á»í³ Í³Ý´áóĐ	22.2
á»Ý µ³ í³ ñ³ ñí³ »É	á»í³ Í³Ý´áóĐ	68.9
	áá á»í³ Í³Ý´áóĐ	77.8
á»Ý µ³ í³ ñ³ ñí³ »É, ù³ÝÇ áñ /%-áí áµ³ í³ ñ³ ñí³ ÍÝ»ñÇó/		
¹³ Ō³Í³Ý µÝáóĀ ĵ Ĩñ»É	á»í³ Í³Ý´áóĐ	35.7
	áá á»í³ Í³Ý´áóĐ	57.1
¹ÇŮáñ¹Ā áÇ Í³ ñáŌ³ ó»É Ń³ ěí³ í³ »É Çñ ×BU³ ñí³ óÇáóĀŮáóÝĀ	á»í³ Í³Ý´áóĐ	50.0
	áá á»í³ Í³Ý´áóĐ	33.3
ěí³ »ŌÍ í³ »É »Ý³ ñŃ»ěí³ Í³Ý³ µ³ ñ¹áóĀŮáóÝ»ñ	á»í³ Í³Ý´áóĐ	14.3
	áá á»í³ Í³Ý´áóĐ	9.6

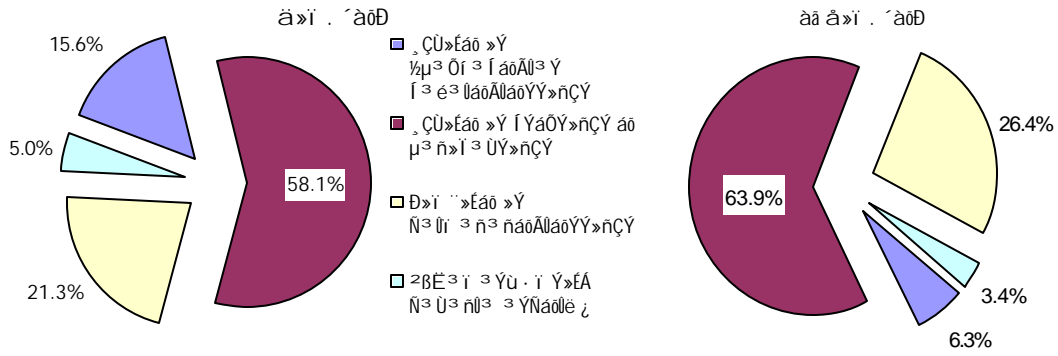
¹áóáú³ ñíŮ³Ý³ ñ¹ŮáóÝùÝ»ñÇó³ Ýµ³ í³ ñ³ ñí³ íáóĀŮáóÝ»ñĀ »Ō»É ĵ . »ñ³Í³ŮáŌ Ý³ .. Ý³Ēáñ¹
í³ ñÇÝ»ñÇÝ Ń³ ñóáóŮÝ»ñáóŮ ÁÝ¹. ñí³ í³ ¹ÇŮáñ¹Ý»ñÇ Ůáí :

³ í³ ñ³ ñí³ íáóĀóáóÝĀ ùÝÝáóĀŮ³Ý³ ñ¹ŮáóÝùÝ»ñÇ máóáú³ ñíáóŮÇó .. ¹ñ³Ýó
á³í ×³éÝ»ñĀ (%-áí á³í³ èĒ³ÝÝ»ñÇ ÁÝ¹Ń³Ýáóñ ù³Ý³ÍÇó)

		1996	1997	1998	1999	2000	2001
¹áóáú³ ñíŮ³Ý³ ñ¹ŮáóÝùÝ»ñĀ							
³ í³ ñ³ ñí³ »É »Ý	á»í³ Í³Ý´áóĐ	27.1	29.0	24.7	24.2	45.7	28.6
	áá á»í³ Í³Ý´áóĐ	0	18.7	66.7	36.7	51.3	41.7
á»Ý µ³ í³ ñ³ ñí³ »É	á»í³ Í³Ý´áóĐ	72.9	71.0	75.3	75.8	54.3	71.4
	áá á»í³ Í³Ý´áóĐ	100	81.3	33.3	63.3	48.7	58.3
á»Ý µ³ í³ ñ³ ñí³ »É, ù³ÝÇ áñ							
¹áóáú³ ñíŮ³Ý³ ĒÝ¹ñÇ ùÝÝ³ ñíáóŮĀ Ĩñ»É ĵ Ō³Í³Ý µÝáóĀ	á»í³ Í³Ý´áóĐ	27.1	29.0	24.7	24.2	63.1	73.3
	áá á»í³ Í³Ý´áóĐ	90	76	100.0	50.0	63.2	71.4
¹ÇŮáñ¹Ā áÇ Í³ ñáŌ³ ó»É Ń³ ěí³ í³ »É Çñ ×BU³ ñí³ óÇáóĀŮáóÝĀ	á»í³ Í³Ý´áóĐ	72.9	71.0	75.3	62.9	15.8	13.3
	áá á»í³ Í³Ý´áóĐ	10	24	0	41.7	15.8	14.3
ěí³ »ŌÍ í³ »É »Ý³ ñŃ»ěí³ Í³Ý³ µ³ ñ¹áóĀŮáóÝ»ñ	á»í³ Í³Ý´áóĐ	0	0	0	12.9	21.1	13.4
	áá á»í³ Í³Ý´áóĐ	0	0	0	8.3	21.0	14.3

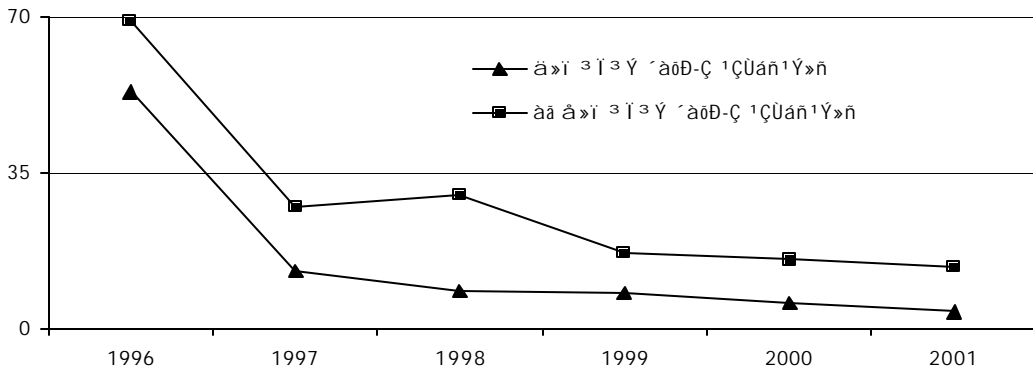
3.7. ¹ÇŮáñ¹Ý»ñÇ Ń»í³ . 3 . áñíáóÝ»áóĀŮáóÝĀ ùÝÝáóĀŮáóÝ»ñÇó³ Ýµ³ í³ ñ³ ñí³ ěí³ Ý³Ēáó Ĩ³Ů
ŮñóáóŮĀáí á³ÝóÝ»Ēáó ¹»áúáóŮ: ĄÝáá»èÝ³Ēáñ¹ í³ ñÇÝ»ñÇ Ń»í³ ½áí áóĀŮáóÝ»ñÇ³ ñ¹ŮáóÝùÝ»ñáí, ³Ůè
³Ý. ³Ů ..è ÷³ ěí³ íó µ³ ñŌñ³ . áóŮÝ ĨñĀáóĀŮáóÝ ěí³ Ý³Ēáó »ñÇí³ è³ ñ¹áóĀŮáóÝ Ō. í áóŮĀ: øÝÝáóĀŮáóÝ»ñÝ
³ÝŃ³ çáŌáóĀŮáó Ůµ Ń³ÝŌÝ»Ēáó, ŮñóáóŮĀáí á³ÝóÝ»Ēáó Ĩ³Ů ĵÉ ŝµ³ĀÇÝ Ń³è³Í; ´áóĐ-Ā Ĩ³Ů
Ů³èÝ³. Çí áóĀŮáóÝĀ áµ³ í³ ñ³ ñí³ »Éáó á³í ×³éáí áóèáóŮĀ ĀáŌÝ»Ēáó ¹»áúáóŮ ¹ÇŮáñ¹Ý»ñÇ 2/3-Ā
ŝí á³ ñ³ áÇ, Ĩ ÷áñŌÇ ÁÝ¹áóÝí »É Ń³ çáñ¹ í³ ñÇí:

ΣΥΝΟΛΟ ΕΣΟΔΩΝ ΚΑΙ ΕΞΟΔΩΝ ΤΗΣ ΚΑΤΑΝΑΛΩΣΗΣ ΣΤΟ ΕΣΩΤΕΡΙΚΟ

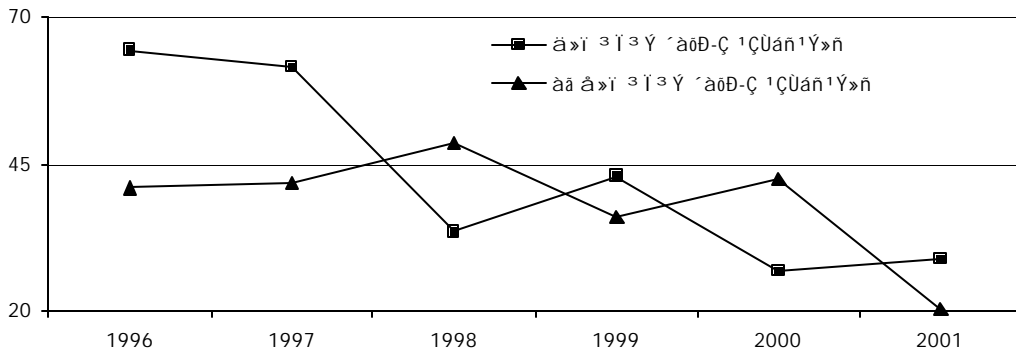


Η κατανομή των εσόδων και των εξόδων της κατανάλωσης στο εσωτερικό, όπως φαίνεται στα παραπάνω διαγράμματα, δείχνει ότι το μεγαλύτερο μέρος των εσόδων προέρχεται από τους φόρους επί των προϊόντων, ενώ τα περισσότερα έξοδα κατανάλωσης αφορούν στην κατανάλωση αγαθών.

ΕΞΕΛΙΞΗ ΤΩΝ ΕΣΟΔΩΝ ΚΑΙ ΕΞΟΔΩΝ ΤΗΣ ΚΑΤΑΝΑΛΩΣΗΣ ΣΤΟ ΕΣΩΤΕΡΙΚΟ (σε % επί του προηγούμενου έτους)

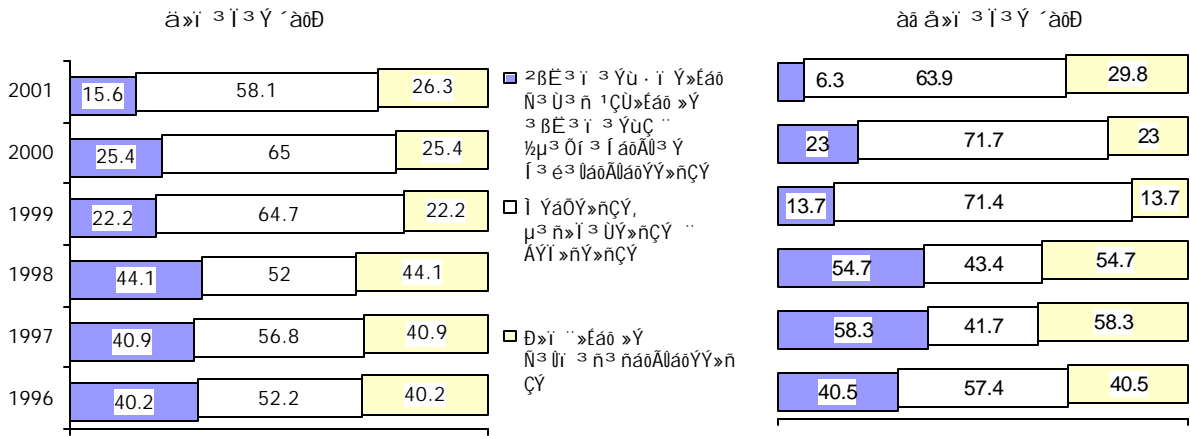


ΕΞΕΛΙΞΗ ΤΩΝ ΕΣΟΔΩΝ ΚΑΙ ΕΞΟΔΩΝ ΤΗΣ ΚΑΤΑΝΑΛΩΣΗΣ ΣΤΟ ΕΣΩΤΕΡΙΚΟ (σε % επί του προηγούμενου έτους)



Οι μεταβολές των εσόδων και των εξόδων της κατανάλωσης στο εσωτερικό, όπως φαίνεται στα παραπάνω διαγράμματα, δείχνουν ότι η κατανομή των εσόδων και των εξόδων της κατανάλωσης στο εσωτερικό έχει αλλάξει σημαντικά τα τελευταία χρόνια.

²ΒÉ³ί³Ýù·ίÝ»έáo³ÍÝÍ³ÉÇúáí ¹ÇÚáñ¹Ý»ñĀ ¹ÇÚ»έáo»Ý
(Ú»Í ¹ÇÚáñ¹Ý áóÝ»ó»É ĺ Ú»ÍÇó³ί»έÇ Ñ³ί³έ³ñ³½án á³ί³έÉ³ÝÍ³έáo Çñ³ίáoÝù)



3.8. Đ³ÝÍ³ί³ñĀÇ Ú³έÝ³. Çí áóĀłáoÝ ÁÝí ñáoĀłáoÝÁ ·· Ú³ÝÍ³ί³ñĀ ²ΒÉ³ί³»έáo
íñ³Ú³íñ³ί³ίáoĀłáoÝÁ: ÚÍ³ίÇ áóÝ»Ý³έáí ÍñĀ³Í³Ý Ñ³Ú³Í³ñ-áoÚ Í³ί³ñíáo ³ñÚ³ί³ί³Ý
 μ³ñ»÷áÉáoÚÝ»ñĀ, Ú³ÝÍ³ί³ñĀ³Í³Ý án³Í³á»é Ýáñ Í³ñ»ñÇ á³ί³έÉ³Ý»ñÇÝ ·· í»ñ³á³ί³έÉ³Ý
 á»í³Í³Ý é³½Ú³ί³ñáoĀłáoÝ Í³ñ»ñáoĀłáoÝÁ, éáołÝ Ñ»í³½áí áóĀłáoÝáoÚ ³έ³ÝÓÝ³ óí³Í Ñ³ñó³ñáí
 áóéáoÚÝ³ éÇñí»É ĺ Ú³ÝÍ³ί³ñĀÇ Ú³έÝ³. Çí áóĀłáoÝ ÁÝí ñáoĀłáoÝÁ, ²ΒÉ³ί³»έáo á³Ú³ÝÝ»ñÇÝ ³έÝáíáo ÚÇ
 β³ñù Ñ³ñó»ñ: éí án» μñíáo í»ñέáoł³Í³ÝáoÚ Ñ³βí³ñí³ÚÇÝ ííÚ³ÉÝ»ñĀ Í³ί³ñí³Í »Ý (»Ā» ³łÉ ÝáoÚ
 áí³) »ÉÝ»έáí Ú³ÝÍ³ί³ñĀÇ Ú³έÝ³. Çí áóĀłáoÝ ÁÝí ñ³Í 205 ¹ÇÚáñ¹Ý»ñÇ á³ί³έÉ³ÝÝ»ñÇó: Ûñ³ÝóÇó
 135-Á á»í³Í³Ý ·· 70-Á ááá»í³Í³Ý´áoĐ»ñÇ ¹ÇÚáñ¹Ý»ñ»Ý:

·ÇÚáñ¹Ý»ñĀ, áñáÝó 74.6%-Á (á»í³Í³Ý´áoĐ»ñÇ ¹ÇÚáñ¹Ý»ñÇ 68.9%-Á) Í³Ý³łù»Ý, ÚÇÝá ¹ÇÚ»ÉÝ
 ³ί³ñí»É»Ý Ñ»í»·łÉÍñĀ³ Ñ³éí³ί áóĀłáoÝ»ñĀ (%-áí ¹ÇÚáñ¹Ý»ñÇ Áí³ú³Ý³ÍÇó).

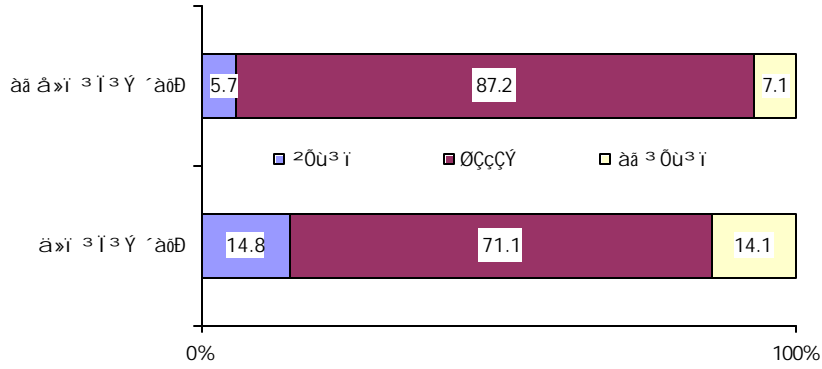
	á»í³Í³Ý´áoĐ	ááá»í³Í³Ý´áoĐ
Đ³Ýñ³ÍñĀ³Í³Ý¹áñáo	94.1	95.7
Đ³έÝ³. Çí³ óí³Í ÚÇÇÝ³Í³ñ. ÍñĀúÇ³É	3.7	4.3
í³ñáíÇ ÚÇÇÝ³Í³ñ. ÍñĀúÇ³É	1.5	-
ĐÇÇÝÚ³έÝ³. Çí³ί³Ýáoé. Ñ³éí³ί áóĀłáoÝ	0.7	-

·ÇÚáñ¹Ý»ñÇ (áñáÝó 82%-Ý ³ί³ñí»É»Ý 2001Ā.) 27.8%-Á (á»í³Í³Ý´áoĐ»ñÇ ¹ÇÚáñ¹Ý»ñÇ
 38.5%-Á) ¹áñáoÝ³ί³ñí»É ĺ ·ñ³½³Ýó ³έ³Ç³ ¹ÇÚáoĀłóÚμ (Ú»ÍA· á»í³Í³Ý´áoĐ-Ç ¹ÇÚáñ¹, áéí»
 Ú»¹³έáí), 66.8%-Á (56.3%) É³ί, ÚÝ³ ó³ÍA μ³ί³ñ³ñ·Ý³ Ñ³ί³Í³ÝÝ»ñáí:

·ÇÚáñ¹Ý»ñÇ 5.4%-Á 16, 77.1%-Á 17 í³ñ»Í³Ý ĺ, 85.4%-Á ú³Ó³ú³μÝ³Í (Ýñ³Ýó 38.3%-Á
 »ñ³ÝóÇ):

Áéí ¹ÇÚáñ¹Ý»ñÇ éáoÇ³É³Í³Ý Í³·Ú³Ý, Ýñ³Ýó 75.1%-Á Í³έ³łáoÇ, Úáí 5%-Á· ání³½áoñíÇ
 ÁÝí³ÝÇúÇó ĺ: Ûñ³Ýó 11.3%-Ý Çñ ÁÝí³ÝÇúÁ ¹³έ»É ĺ ³Óú³í, ÝáołÝú³Ý ĺé áá³Óú³í ·· 77.4%-Á ÚÇÇÝ
 éáoÇ³É³Í³Ý ¹³έÝ:

„ÇUán¹Ý»ñÇ µ³BÉí³ÍáóÁúáoÝÝ Áëí Ýñ³Ýó ÁÝí³ÝÇúÝ»ñÇ éaoÇ³É³Í³Ý ÉÜµÇ



„ÇUán¹Ý»ñÇ 12.7%-Á (á»í³Í³Ý´áoÐ-»ñÇ ¹ÇUán¹Ý»ñÇ 13.3%-Á) ·íÝáoú ç, áñ¹áñáoáú éí³ó³Í·Çí»ÉÇúÝ»ñÁ µ³í³ñ³ñ»Ý´áoÐ ÁÝ¹áoÝí»Éáo Ñ³Ú³ñ, 40%-Á (32.6%)¹ Ú³é³Üµ µ³í³ñ³ñ Í³ñÍÇúÇ»Ý, ÇëÍ 47.3%-Á (54.1%)¹ µ³í³ñ³ñ á»Ý:

„áñáoáú áëí³ó³Í³ÝÑñ³Á»Bí·Çí»ÉÇúÝ»ñÇ á³Í³éÁ Éñ³óÝ»Éáo Ýá³í³Íáí¹ÇUán¹Ý»ñÇ 62%-Á Ú³éÝ³Íó»É ç Ú³éÝ³Íáñí×³ñáíÇ á³ñ³áúáoÝúÝ»ñÇ:

„áñáo³Í³ÝÍñÁáoÁú³Ý Ú³Í³ñ³ÍÇ (áñ³ÍÇ) µ³ñÓñ³óÚ³Ý áóØÇÝ»ñÇó¹ÇUán¹Ý»ñÁ ÝB»É»Ý (%-áí á³í³éÉ³ÝÝ»ñÇó).

áóéáoóÇáÝ»ñÇ í×³ñáoÚÁÉÇÝÇ µ³ñÓñ- 63.4%

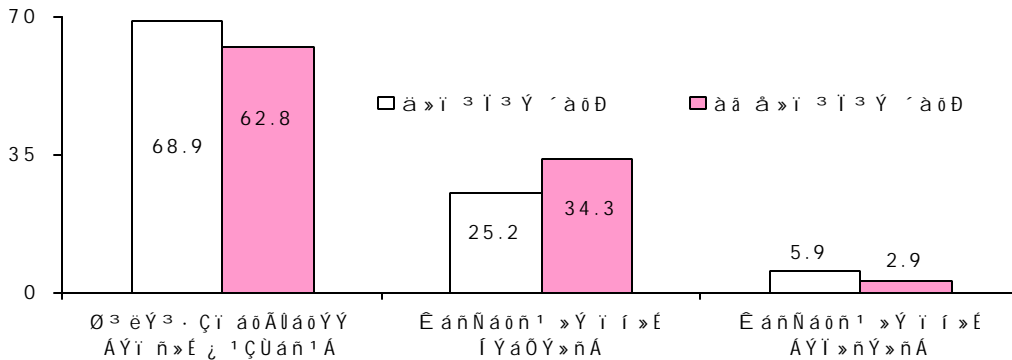
áñáB³é³í³Ý»ñÇ ¹³é³í³Ý¹áoÚÁÉÇÝÇ í×³ñáíÇ- 18.0%

„áñáo³Í³Ý áóéáoóáúÁÉÇÝÇ í×³ñáíÇ- 3.0%

¹³ñÓñ³óíÇ áóéáoóÇáÝ»ñÇ á³í³éÉ³Ý³ííáóÁúáoÝÝ áóúµú»ÍíÇí áóÁúáoÝÁ- 15.6%:

Áëí¹ÇUán¹Ý»ñÇ á³í³éÉ³ÝÝ»ñÇ, Ýñ³Ýó 66.8%-Á Ú³ÝÍ³í³ñÁÇ Ú³éÝ³·Çí áóÁúáoÝÝ ÇÝúÝ ç ÁÝíñ»É, 28.3%-ÇÝ ÉáñÑáoñ¹»Ýíí»ÉÍÝáoÝ»ñÁ, ÚúáoéÝ»ñÇÝ ÁÝíñ»É»ñÁ:

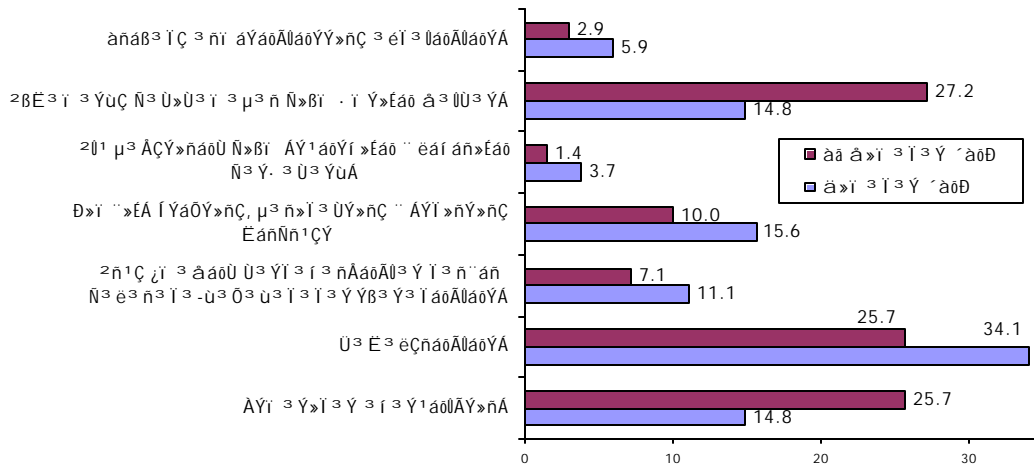
„ÇUán¹Ý»ñÇ íáÍáé³ÚÇÝ µ³BÉí³ÍáóÁúáoÝÝ Áëí Ú³éÝ³·Çí áóÁúáoÝÝ ÁÝíñáoÁúáoÝÝ á³ÓÚ³ÝÝ»ñÇ



Ø³ÝÍ³í³ñÁÇ Ú³éÝ³·Çí áóÁúáoÝÝ ÁÝíñáoÁúáoÝÝ Ý³É³¹ñÓÉÝ»ñÝ, Áëí¹ÇUán¹Ý»ñÇ, Ñ»í¹ÓÉÝ»Ý¹Ý³É³éÇñáoÁúáoÝÁ (31.2%), ³Ú¹ Ú³éÝ³·Çí áóÁúáoÝÝ Ñ³Ú³Ú³í³µ³ñÑ»Bí³BÉ³í³Ýú·íÝ»ÉÁ (19.0%), ÁÝí³Ý»Í³Ý³í³Ý¹áoÁÝ»ñÁ (18.5%), ÍÝáoÝ»ñÇ µ³ñ³Í³ÚÝ»ñÇ ÉáñÑñ¹ÇÝ Ñ»í¹»ÉÁ (11.2%), Ú³ÝÍ³í³ñÁáoÁúáoÝÝ Í³ñ³áñ Ñ³é³ñ³³Ú³Ó³Ú³Í³Ý ÝB³Ý³ÍáóÁúáoÝÁ Ýñí³ááoáú (9.8%),

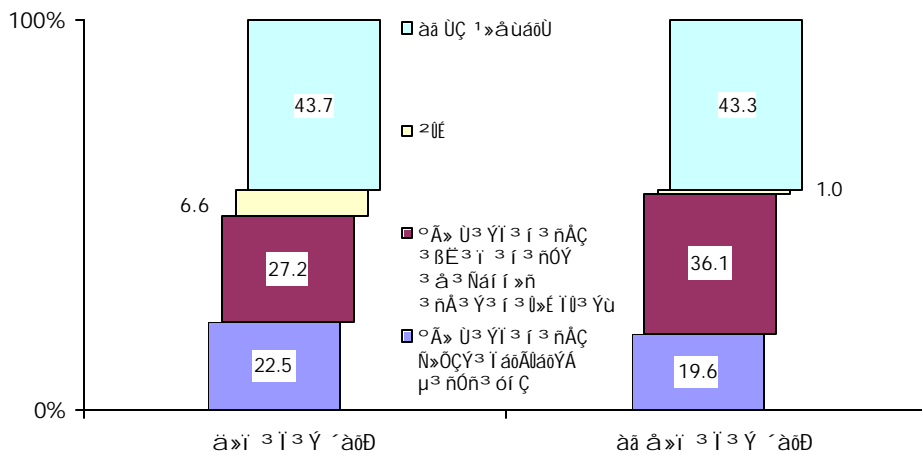
Ü³ÝÍ³í³ñÄÝ»ñÇÝ í ní áO ánaB³ÍÇ³ ñí aÝáoÁlaoÝÝ»ñÄ (4.9%), ´aðÐ-»ñÇ³Ü¹ µ³ÄÇÝÝ»ñáoÜ Ñ³Ü»Ü³í³µ³ñÑ»Bí; ÁÝ¹áoÝí»ÉÝáo éaí áñ»ÉÄ (2.9%) ´´ÁÝí»ñÝ»ñÇ ÉañÑñ¹ÇÝÑ»í´´»ÉÄ (2.5%):

Ø³ÝÍ³í³ñÄÇ Ü³ëÝ³· Çí áoÁlaoÝ ÁÝí ñ»Éáo 1ñ¹³á³í³ëÝ»ñÄ



´áfañ¹ÇÜañ¹Ý»ñÇÝáoÓÓí³í³ÜÝÑ³noÇÝ, Á»áñ¹»áúáoÜí³BÉ³í³»ÇÜÜ³ÝÍ³í³ñÄ, Ýñ³Ýó43.6%-ÁÝ»É; áñáÇ³BÉ³í³ÇááÜÇ¹»áúáoÜ, ÜÝ³ó³ÍAÑ³ÜíÝ»É»Ý³BÉ³í³»Éáoó³ÝíáoÁlaoÝ, »Á»Ü³ÝÍ³í³ñÄÇ³BÉ³í³í³noÝ³á³ÑaíÇÝñ³Ýó³ñÄ³Ý³í³Ü»ÉíÜ³Ýü, í³Üµ³noñ³óíÇÝñ³Ñ»ÓÇÝ³íáoÁlaoÝÄ´´ÜÉÝ:

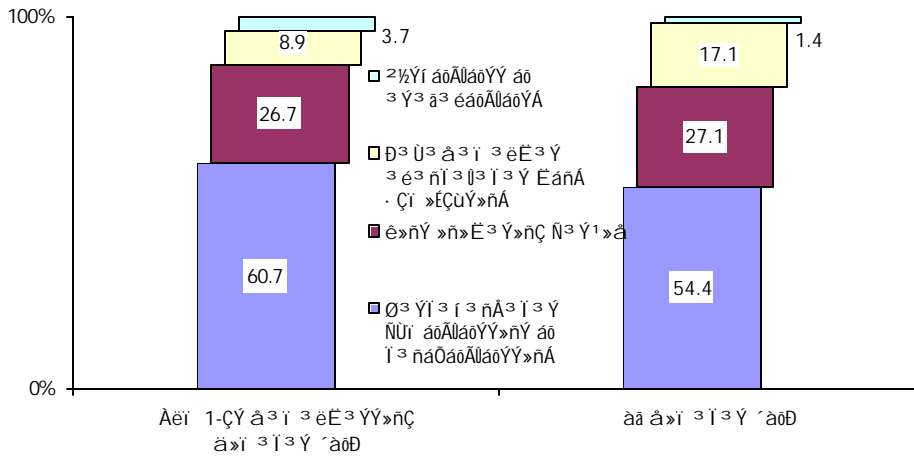
Ø³ÝÍ³í³ñÄ³BÉ³í³»ÉáoÝ³É³á³ÜÜ³ÝÝ»ñÝÁeí¹ÇÜañ¹Ý»ñÇ(%-aíá³í³ëÉ³ÝÝ»ñÇó)



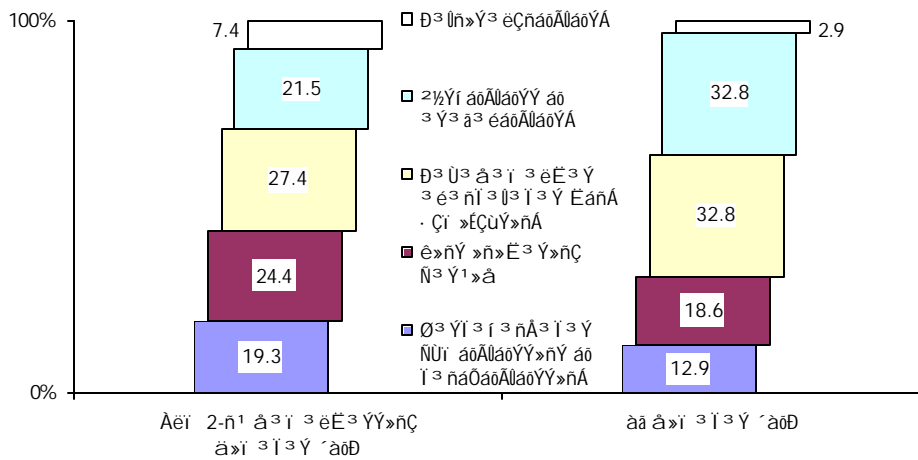
Ø³ÝÍ³í³ñÄÇÝÑ³íáoíÑ³í³ÝÇBÝ»ñÇó¹ÇÜañ¹Ý»ñÄá³í³ëÉ³ÝÝ»ñÇ³é³çÇÝí³ñµ»ñ³Íaí(ÁáoÜÉ³íñí»É; »ñíáoá³í³ëÉ³Ý)³é³í³É³á»é³é³ÝÓÝ³ón»É»ÝÜ³ÝÍ³í³ñÄí³ÝÑÜíáoÁlaoÝÝ»ñÝáoí³naÓáoÁlaoÝÝ»ñÄ´´Ñ³Ü³á³í³ëÉ³Ý³é³ní³Ü³í³ÝÉañÄ·Çí»ÉÇüÝ»ñÄ(70.2%), 26.8%-Áí³ñ»áñ»É»Ýë»ñÄ»ñ»É³Ý»ñÇÑ³Ý¹»á, ÜlaoéÝ»ñÝ³ÜÝí³níÇüÇÝ»Ý, áñáoéáoÇaÁÝ³É´´³é³Çá»íü; ÉÇÝÇ³½ÝÇí´´³Ý³á³é: á³í³ëÉ³ÝÝ»ñÇ²-ñ¹í³ñµ»ñ³ÍáoÜ¹ÇÜañ¹Ý»ñÄÜ³ÝÍ³í³ñÄÝ»ñÇÜaí³é³ÝÓÝ³ón»É»ÝÝ³´´Ñ³lñ»Ý³eÇnaoÁlaoÝÑ³í³ÝÇBÇ³Ýññ³Á»BíáoÁlaoÝÄ(Uaí6%):

Ø³ÝÍ³í³ñÁÇÝÑ³í áoÍÑ³íÍ³ÝÇBY»ñÝÄeí 1ÇUañ¹Ý»ñÇ ä³í³ëÉ³ÝÝ»ñÇ, %

³/Äeí 1-ÇÝ ä³í³ëÉ³ÝÝ»ñÇ



µ/Äeí 2-ñ¹ ä³í³ëÉ³ÝÝ»ñÇ



ÇUañ¹Ý»ñÇ í»ñ³µ»ñUáoÝúÝ áoéáoÇáÝ»ñÇ é»é³ÙÇÝ ä³í³Ý»ÉÇáoÁl³ÝÁ Ñ³í³Ù³ÉÝ ¿ (%-áí ä³í³ëÉ³ÝÝ»ñÇó).

	ä»í³í³Ý´aðÐ	ää ä»í³í³Ý´aðÐ
ÉÇÝÇí Ø³Ù³ñ¹	8.9	-
ÉÇÝÇÍÇÝ	6.7	2.9
ØÇÝáoÙÝ¿	84.4	97.1

Æeí ÇÝäáÇeÇÝ ä»í³¿ÉÇÝÇ Ø³ÝÍ³í³ñÁÁ, 1ÇUañ¹Ý»ñÇ Uaí »áoáUÝ»ñÝÑ³í³Ù³ÉÝ»Ý /%-áí ä³í³ëÉ³ÝÝ»ñÇó/

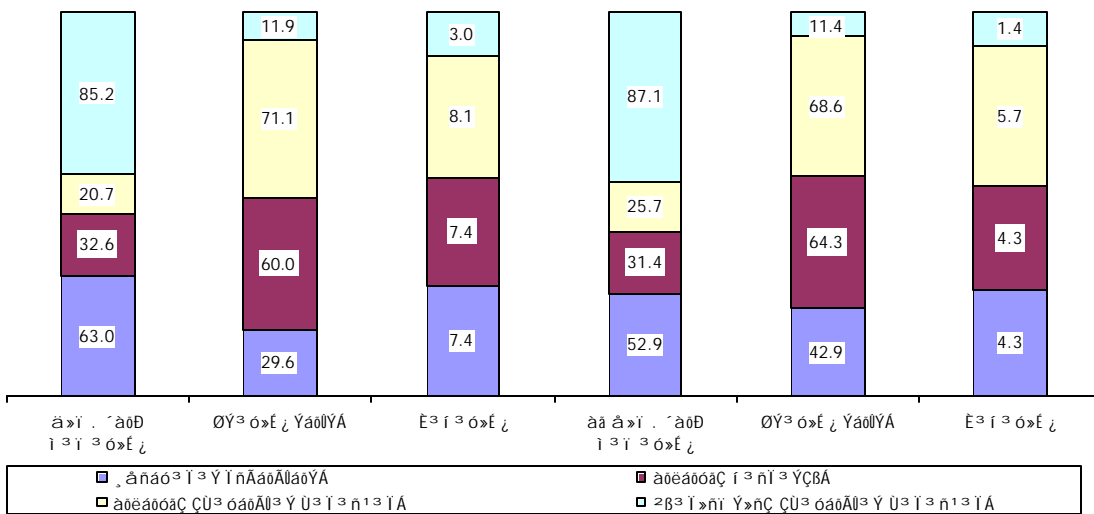
	ä»í³í³Ý´aðÐ	ää ä»í³í³Ý´aðÐ
ÉÇÝÇúñÇÝ³Í³ß³Í»ñíÝ»ñÇÑ³Ù³ñ	18.5	5.7
ÉÇÝÇÇñ³é³ñí³Ù³É³í·Çí³í	21.5	25.7
ñíáoéÝ¿É	60.0	68.6
ääU»ÍÝ¿É	-	-

Á» áoU B³ Ñ»ñÁ á»í ù¿ á³ Bí á³ ÝÇ Ú³ ÝÍ³ í³ ñÁÁ, ¹ÇUáñ¹Ý»ñÁ Ñ»í ï³ É Í³ ñÍÇùÝ»ñÝ »Ý ãñí ãÑ³ Úí »É.

	á»í ãÍ³Ý ´aðD	áá á»í ãÍ³Ý ´aðD
á³ Bí á³ ÝÇ ã B³ Í»ñí Ý»ñÇ B³ Ñ»ñÁ	46.7	51.5
á³ Bí á³ ÝÇ ¹áñáoÇ B³ Ñ»ñÁ	12.6	4.3
á³ Bí á³ ÝÇ á»í ãÍ³ ÝÍñÁ³ Ñ³ Ú³ Í³ ñ. Ç B³ Ñ»ñÁ	27.4	27.1
áá Ú»ÍÇÝÁ	13.3	17.1

2á³. ã Ú³ ÝÍ³ í³ ñÁÝ»ñÇ Á»íÝ³ ÍáóÝ»ñÇ · Ý³ Ñ³ Ý Ú³ Úµ ÍñÁ³ Ñ³ Ú³ Í³ ñ. Ç í»ñÇÝÝ ÑÇÝ· í³ ñáoU Íñ³ Í ÷á÷áÉáóÁáóÝÝ»ñÇ á³ í Í»ñÁÑ»í ï³ ÉÝ¿.

ÍñÁ³ Í³ Ý Ñ³ Ú³ Í³ ñ. Ç Íñ³ Í ÷á÷áÉáóÁáóÝÝ»ñÝ Áèí ¹ÇUáñ¹Ý»ñÇ /%-áí á³ í ãÉ³ ÝÝ»ñÇÓ/ (Ú»Í ¹ÇUáñ¹Ý áóÝ»óÉ¿ Ú»ÍÇÓ ã í »ÉÇ Ñ³ í ã é³ ñ³ ðáñ á³ í ã éÉ³ Ý í ã Éáó Çñ³ í áóÝu)



´aðD-ÇÓ ãÍÝÍ³ Éí áO éá³ éáóUÝ»ñÇÓ ¹ÇUáñ¹Ý»ñÝ ã í »ÉÇ Ñ³ ×³ É ã é³ ÝOÝ³ óñ»É »Ý ÍáÝÍñ»í ã é³ ñí³ Ú³ Í³ Ý ÉáñÁ · Çí »ÉÇùÝ»ñ (38.5%), Ú³ ÝÍ³ í³ ñÁ³ Í³ Ý ÑUí áóÁáóÝÝ»ñ (28.3%), ã BÉ³ í³ ÝüÇ Í³ ñáÓáóÁáóÝ ï³ áóÉí áóñ³ (13.2%):

	á»í ãÍ³Ý ´aðD	áá á»í ãÍ³Ý ´aðD
Ø³ Ý³ Í³ í³ ñÁ³ Í³ Ý ÑUí áóÁáóÝÝ»ñ	28.2	28.6
ÍáÝÍñ»í ã é³ ñí³ Ú³ Í³ Ý · Çí »ÉÇùÝ»ñ	37.0	41.4
á³ Bí á³ ÝÇ á»í ãÍ³ ÝÍñÁ³ Ñ³ Ú³ Í³ ñ. Ç B³ Ñ»ñÁ	20.7	18.6
áá Ú»ÍÇÝÁ	14.1	11.4

2BÉ³ í³ ÝüÇ Ñ³ Ú³ ñ Ñ³ Ú»Ú³ í³ ã µ³ ñ í³ í Í»Ýé³ á³ ÚU³ ÝÝ»ñ áóÝ»óáO µÝ³ Í³ í³ ðñ»ñ Ú»ÍÝ»Éáó í ×é³ Í³ ÝáóÁáóÝ (á³ í ñ³ èí ãÍ³ ÚáóÁáóÝ) í»ñ³ µ»ñOÉ ¹ÇUáñ¹Ý»ñÇ á³ í ã éÉ³ ÝÝ»ñÁ µ³ BÉí»É »Ý Ñ»í ï³ É Í³ ñÁ.

2BÉ³ í³ Ý í³ ðñ»ñ Ú»ÍÝ»Éáó á³ í ñ³ èí ãÍ³ ÚáóÁáóÝÁ (%-áí á³ í ã éÉ³ ÝÝ»ñÇÓ)

	á»í ãÍ³Ý ´aðD		áá á»í ãÍ³Ý ´aðD	
	³ lá	áá	³ lá	áá
é³ NU³ Ý³ Ú»ñO · láóO»ñÇ ¹áñáoÝ»ñ	24.4	75.6	22.9	77.1
²O»í Ç · áí áó · láóO»ñÇ ¹áñáoÝ»ñ	39.3	60.7	30.0	70.0
É»éÝ³ ÚÇÝ · láóO»ñÇ ¹áñáoÝ»ñ	26.7	73.3	25.7	74.3