

2. Հանրակրթական հաստատությունների գործունեությունը¹

2.1. Հանրակրթական հաստատությունների քանակական բաշխվածություն:
2008/2009 ուսումնական տարում հանրապետությունում գործել են հանրակրթական ծրագրեր իրականացնող 1475 հաստատություններ (այսուհետ՝ դպրոցներ): Դպրոցներում սովորել է 414781 աշակերտ, որոնց 48.2%-ը աղջիկներ են: Դպրոցներում աշակերտների ընդգրկվածությունը կազմել է 90.8%, ընդ որում, տարրական դպրոցում այն կազմել է 95.5%, հիմնական դպրոցում՝ 93.5%, ավագ դպրոցում՝ 81.9%:

Հանրակրթական դպրոցների քանակական բաշխվածությունն ըստ ՀՀ մարզերի, Երևան քաղաքի և ըստ քաղաքային ու գյուղական համայնքների, 2008/2009 ուս. տարի

(միավոր)

	Ընդամենը	այդ թվում՝		Քաղաքային համայնքներ			Գյուղական համայնքներ		
		պետական	ոչ պետական	ընդամենը	այդ թվում՝		ընդամենը	այդ թվում՝	
					պետական	ոչ պետական		պետական	ոչ պետական
ք.Երևան	268	228	40	268	228	40	-	-	-
Արագածոտն	126	126	-	15	15	-	111	111	-
Արարատ	112	112	-	21	21	-	91	91	-
Արմավիր	125	124	1	34	33	1	91	91	-
Գեղարքունիք	129	128	1	30	29	1	99	99	-
Լոռի	168	167	1	64	63	1	104	104	-
Կոտայք	112	110	2	46	45	1	66	65	1
Շիրակ	178	174	4	63	59	4	115	115	-
Սյունիք	125	124	1	38	37	1	87	87	-
Վայոց ձոր	51	50	1	11	10	1	40	40	-
Տավուշ	81	81	-	18	18	-	63	63	-
Ընդամենը ՀՀ	1475	1424	51	608	558	50	867	866	1

Հանրակրթական դպրոցների քանակական բաշխվածությունն ըստ ՀՀ մարզերի, Երևան քաղաքի և ըստ դպրոցների տեսակի, 2008/2009 ուս. տարի

ա) ընդամենը

(միավոր)

	Տարրական ընդհանուր	Հիմնական ընդհանուր	Միջնակարգ (լրիվ) ընդհանուր	Ավագ	Վարժարան	Արհեստագործական ավագ	Գիշերօթիկ	Մտավոր հետամնաց երեխաների
ք.Երևան	1	2	222	4	17	7	1	2
Արագածոտն	-	30	90	1	1	2	-	1
Արարատ	-	4	107	-	1	-	-	-
Արմավիր	-	6	112	-	2	1	1	2
Գեղարքունիք	2	4	119	2	2	-	-	-
Լոռի	1	35	124	-	4	-	-	-
Կոտայք	-	7	98	-	-	5	1	1
Շիրակ	4	16	138	4	9	3	1	1
Սյունիք	2	29	86	-	3	-	2	-
Վայոց ձոր	2	8	38	1	2	-	-	-
Տավուշ	-	12	67	-	2	-	-	-
Ընդամենը ՀՀ	12	153	1201	12	43	18	6	7

շարունակություն

	Լսողության խանգարումով երեխաների	Տեսողության խանգարումով երեխաների	Խոսքի խանգարումով երեխաների	Հենաշարժողական ֆունկցիայի խանգարումով երեխաների	Որբ և ծնողագուրկ երեխաների	Հատուկ դաստիարակչական	Այլ ուղղվածության	Ընդամենը
ք.Երևան	1	2	1	2	-	4	2	268
Արագածոտն	-	-	-	-	-	1	-	126
Արարատ	-	-	-	-	-	-	-	112
Արմավիր	-	-	-	-	1	-	-	125

¹ Տեղեկատվությունը տրամադրել է ՀՀ կրթության և գիտության նախարարության «Կրթական տեխնոլոգիաների ազգային կենտրոնը»:

	Լսողության խանգարումով երեխաների	Տեսողության խանգարումով երեխաների	Խոսքի խանգարումով երեխաների	Հենաշարժողական ֆունկցիայի խանգարումով երեխաների	Որբ և ծնողագուրկ երեխաների	Հատուկ դաստիարակչական	Այլ ուղղվածության	Ընդամենը
Գեղարքունիք	-	-	-	-	-	-	-	129
Լոռի	-	-	-	-	1	-	3	168
Կոտայք	-	-	-	-	-	-	-	112
Շիրակ	-	-	-	-	-	1	1	178
Սյունիք	-	1	-	-	1	1	-	125
Վայոց ձոր	-	-	-	-	-	-	-	51
Տավուշ	-	-	-	-	-	-	-	81
Ընդամենը ՀՀ	1	3	1	2	3	7	6	1475

բ) պետական դպրոցներ

(միավոր)

	Տարրական ընդհանուր	Հիմնական ընդհանուր	Միջնակարգ (լրիվ) ընդհանուր	Ավագ	Վարժարան	Արհեստագործական ավագ	Գիշերօթիկ	Մտավոր հետամնաց երեխաների
ք.Երևան	-	-	195	3	9	7	1	2
Արագածոտն	-	30	90	1	1	2	-	1
Արարատ	-	4	107	-	1	-	-	-
Արմավիր	-	6	111	-	2	1	1	2
Գեղարքունիք	2	4	119	2	1	-	-	-
Լոռի	1	35	124	-	3	-	-	-
Կոտայք	-	6	97	-	-	5	1	1
Շիրակ	4	16	135	4	8	3	1	1
Սյունիք	2	29	86	-	3	-	2	-
Վայոց ձոր	2	8	38	-	2	-	-	-
Տավուշ	-	12	67	-	2	-	-	-
Ընդամենը ՀՀ	11	150	1169	10	32	18	6	7

շարունակություն

	Լսողության խանգարումով երեխաների	Տեսողության խանգարումով երեխաների	Խոսքի խանգարումով երեխաների	Հենաշարժողական ֆունկցիայի խանգարումով երեխաների	Որբ և ծնողագուրկ երեխաների	Հատուկ դաստիարակչական	Այլ ուղղվածության	Ընդամենը
ք.Երևան	1	2	1	2	-	4	1	228
Արագածոտն	-	-	-	-	-	1	-	126
Արարատ	-	-	-	-	-	-	-	112
Արմավիր	-	-	-	-	1	-	-	124
Գեղարքունիք	-	-	-	-	-	-	-	128
Լոռի	-	-	-	-	1	-	3	167
Կոտայք	-	-	-	-	-	-	-	110
Շիրակ	-	-	-	-	-	1	1	174
Սյունիք	-	1	-	-	1	-	-	124
Վայոց ձոր	-	-	-	-	-	-	-	50
Տավուշ	-	-	-	-	-	-	-	81
Ընդամենը ՀՀ	1	3	1	2	3	6	5	1424

գ) ոչ պետական դպրոցներ

(միավոր)

	Տարրական ընդհանուր	Հիմնական ընդհանուր	Միջնակարգ (լրիվ) ընդհանուր	Ավագ	Վարժարան	Հատուկ դաստիարակչական	Այլ ուղղվածության	Ընդամենը
ք.Երևան	1	2	27	1	8	-	1	40
Արմավիր	-	-	1	-	-	-	-	1
Գեղարքունիք	-	-	-	-	1	-	-	1
Լոռի	-	-	-	-	1	-	-	1
Կոտայք	-	1	1	-	-	-	-	2
Շիրակ	-	-	3	-	1	-	-	4
Սյունիք	-	-	-	-	-	1	-	1
Վայոց ձոր	-	-	-	1	-	-	-	1
Ընդամենը ՀՀ	1	3	32	2	11	1	1	51

Հանրակրթական դպրոցներում միաժամանակ գործող դասարանների քանակական բաշխվածությունն ըստ ՀՀ մարզերի, Երևան քաղաքի և ըստ հանրակրթական ծրագրերի մակարդակների, 2008/2009 ու.ս. տարի

(միավոր)

	Ընդամենը	այդ թվում՝		I - IV դասարաններ			V - IX դասարաններ			X - XI դասարաններ		
		պետական	ոչ պետական	ընդամենը	այդ թվում՝		ընդամենը	այդ թվում՝		ընդամենը	այդ թվում՝	
					պետական	ոչ պետական		պետական	ոչ պետական		պետական	ոչ պետական
ք.Երևան	5771	5336	435	1629	1479	150	2780	2613	167	1362	1244	118
Արագածոտն	2512	2512	-	742	742	-	1290	1290	-	480	480	-
Արարատ	1814	1814	-	474	474	-	940	940	-	400	400	-
Արմավիր	1721	1710	11	493	489	4	848	843	5	380	378	2
Գեղարքունիք	1322	1308	14	337	337	-	654	644	10	331	327	4
Լոռի	2313	2309	4	712	712	-	1094	1094	-	507	503	4
Կոտայք	2230	2192	38	659	641	18	1076	1056	20	495	495	-
Շիրակ	3265	3183	82	819	803	16	1660	1604	56	786	776	10
Սյունիք	1127	1116	11	346	346	-	539	533	6	242	237	5
Վայոց ձոր	470	464	6	153	153	-	212	212	-	105	99	6
Տավուշ	768	768	-	224	224	-	368	368	-	176	176	-
Ընդամենը ՀՀ	23313	22712	601	6588	6400	188	11461	11197	264	5264	5115	149

Հանրակրթական դպրոցներում տեղադրված համակարգիչների և ինտերնետին միացված դպրոցների քանակական բաշխվածությունն ըստ ՀՀ մարզերի և Երևան քաղաքի, 2008/2009 ու.ս. տարի

	Համակարգիչների քանակը, <i>միավոր</i>		Աշակերտների թվաքանակը մեկ համակարգիչի հաշվով, <i>մարդ</i>	Դպրոցների քանակը, որոնք միացված են ինտերնետային ցանցին, <i>միավոր</i>
	ընդամենը	մեկ դպրոցի հաշվով		
ք.Երևան	2739	10.2	46.2	125
Արագածոտն	727	5.8	28.4	46
Արարատ	873	7.8	42.0	75
Արմավիր	767	6.1	51.7	60
Գեղարքունիք	910	7.1	39.5	67
Լոռի	971	5.8	36.4	67
Կոտայք	923	8.2	40.0	61
Շիրակ	1276	7.2	30.6	84
Սյունիք	885	7.1	20.6	60
Վայոց ձոր	283	5.5	28.6	17
Տավուշ	494	6.1	35.8	34
Ընդամենը ՀՀ	10848	7.4	38.2	696

2.2. Աշակերտների թվաքանակ և բաշխվածություն: 2008/2009 ուսումնական տարում հանրակրթական դպրոցներում սովորել է 414781 աշակերտ, որոնց 48.2%-ը աղջիկներ են: Դպրոցներում աշակերտների ընդգրկվածությունը կազմել է 90.8%, ընդ որում, տարրական դպրոցում այն կազմել է 95.5%, հիմնական դպրոցում՝ 93.5%, ավագ դպրոցում՝ 81.9%:

Հանրակրթական դպրոցների աշակերտների թվաքանակի բաշխվածությունն ըստ ՀՀ մարզերի, Երևան քաղաքի և ըստ դպրոցների տեսակի, 2008/2009 ու.ս. տարի

ա) ընդամենը

(մարդ)

	Տարրական ընդհանուր	Հիմնական ընդհանուր	Միջնակարգ (լրիվ) ընդհանուր	Ավագ	Վարժարան	Արհեստագործական ավագ	Գիշերօթիկ	Մտավոր հետամնաց երեխաների
ք.Երևան	3	140	115436	1998	4983	1720	59	226
Արագածոտն	-	1152	17897	1063	118	242	-	77
Արարատ	-	199	36094	-	335	-	-	-
Արմավիր	-	502	37725	-	701	79	160	220
Գեղարքունիք	837	598	33204	913	387	-	-	-
Լոռի	633	1675	32300	-	405	-	-	-
Կոտայք	-	479	35811	-	-	535	76	26
Շիրակ	28	596	34123	1257	1794	766	94	111
Սյունիք	12	1024	14853	-	712	-	754	-
Վայոց ձոր	24	279	7505	57	227	-	-	-
Տավուշ	-	1167	16389	-	119	-	-	-
Ընդամենը ՀՀ	1537	7811	381337	5288	9781	3342	1143	660

շարունակություն

	Լսողության խանգարումով երեխաների	Տեսողության խանգարումով երեխաների	Խոսքի խանգարումով երեխաների	Հենաշարժողական ֆունկցիայի խանգարումով երեխաների	Որբ և ծնողագուրկ երեխաների	Հատուկ դաստիարակչական	Այլ ուղղվածության	Ընդամենը
ք.Երևան	106	233	125	420	-	726	283	126458
Արագածոտն	-	-	-	-	-	118	-	20667
Արարատ	-	-	-	-	-	-	-	36628
Արմավիր	-	-	-	-	282	-	-	39669
Գեղարքունիք	-	-	-	-	-	-	-	35939
Լոռի	-	-	-	-	58	-	320	35391
Կոտայք	-	-	-	-	-	-	-	36927
Շիրակ	-	-	-	-	-	73	256	39098
Սյունիք	-	44	-	-	611	227	-	18237
Վայոց ձոր	-	-	-	-	-	-	-	8092
Տավուշ	-	-	-	-	-	-	-	17675
Ընդամենը ՀՀ	106	277	125	420	951	1144	859	414781

բ) պետական դպրոցներ

(մարդ)

	Տարրական ընդհանուր	Հիմնական ընդհանուր	Միջնակարգ (լրիվ) ընդհանուր	Ավագ	Վարժարան	Արհեստագործական ավագ	Գիշերօթիկ	Մտավոր հետամնաց երեխաների
ք.Երևան	-	-	112287	1990	3948	1720	59	226
Արագածոտն	-	1152	17897	1063	118	242	-	77
Արարատ	-	199	36094	-	335	-	-	-
Արմավիր	-	502	37585	-	701	79	160	220
Գեղարքունիք	837	598	33204	913	365	-	-	-
Լոռի	633	1675	32300	-	338	-	-	-
Կոտայք	-	395	35670	-	-	535	76	26
Շիրակ	28	596	33650	1257	1706	766	94	111
Սյունիք	12	1024	14853	-	712	-	754	-
Վայոց ձոր	24	279	7505	-	227	-	-	-
Տավուշ	-	1167	16389	-	119	-	-	-
Ընդամենը ՀՀ	1534	7587	377434	5223	8569	3342	1143	660

շարունակություն

	Լսողության խանգարումով երեխաների	Տեսողության խանգարումով երեխաների	Խոսքի խանգարումով երեխաների	Հենաշարժողական ֆունկցիայի խանգարումով երեխաների	Որբ և ծնողագուրկ երեխաների	Հատուկ դաստիարակչական	Այլ ուղղվածության	Ընդամենը
ք.Երևան	106	233	125	420	-	726	72	121912
Արագածոտն	-	-	-	-	-	118	-	20667
Արարատ	-	-	-	-	-	-	-	36628
Արմավիր	-	-	-	-	282	-	-	39529
Գեղարքունիք	-	-	-	-	-	-	-	35917
Լոռի	-	-	-	-	58	-	320	35324
Կոտայք	-	-	-	-	-	-	-	36702
Շիրակ	-	-	-	-	-	73	256	38537
Սյունիք	-	44	-	-	611	-	-	18010
Վայոց ձոր	-	-	-	-	-	-	-	8035
Տավուշ	-	-	-	-	-	-	-	17675
Ընդամենը ՀՀ	106	277	125	420	951	917	648	408936

գ) ոչ պետական դպրոցներ

(մարդ)

	Տարրական ընդհանուր	Հիմնական ընդհանուր	Միջնակարգ (լրիվ) ընդհանուր	Ավագ	Վարժարան	Հատուկ դաստիարակչական	Այլ ուղղվածության	Ընդամենը
ք.Երևան	3	140	3149	8	1035	-	211	4546
Արմավիր	-	-	140	-	-	-	-	140
Գեղարքունիք	-	-	-	-	22	-	-	22
Լոռի	-	-	-	-	67	-	-	67
Կոտայք	-	84	141	-	-	-	-	225
Շիրակ	-	-	473	-	88	-	-	561

	Տարրական ընդհանուր	Հիմնական ընդհանուր	Միջնակարգ (լրիվ) ընդհանուր	Ավագ	Վարժարան	Հատուկ դաստիարակական	Այլ ուղղվածության	Ընդամենը
Սյունիք	-	-	-	-	-	227	-	227
Վայոց ձոր	-	-	-	57	-	-	-	57
Ընդամենը ՀՀ	3	224	3903	65	1212	227	211	5845

Հանրակրթական դպրոցների աշակերտների թվաքանակի սեռային բաշխվածությունն ըստ ՀՀ մարզերի, Երևան քաղաքի և ըստ դասարանների, 2008/2009 ուս. տարի

ա) ընդամենը

(մարդ)

	Ընդամենը		I դասարան		II դասարան		III դասարան		IV դասարան		V դասարան	
	ընդամենը	աղջիկներ	ընդամենը	աղջիկներ	ընդամենը	աղջիկներ	ընդամենը	աղջիկներ	ընդամենը	աղջիկներ	ընդամենը	աղջիկներ
ք.Երևան	126458	60617	10912	5173	10865	5128	4242	1850	9550	4623	12024	5699
Արագածոտն	20667	9821	1632	762	1558	722	815	363	1695	796	1982	939
Արարատ	36628	17707	2979	1380	2800	1310	1356	626	2802	1308	3348	1573
Արմավիր	39669	18948	3109	1448	3039	1369	1600	745	3148	1450	3623	1649
Գեղարքունիք	35939	17254	2763	1269	2675	1193	1233	548	2880	1359	3324	1513
Լոռի	35391	17326	2822	1305	2745	1365	1470	668	2750	1305	3333	1607
Կոտայք	36927	17714	3124	1425	3088	1412	1447	631	3097	1462	3338	1572
Շիրակ	39098	18912	2857	1348	2841	1353	1268	584	2927	1392	3573	1683
Սյունիք	18237	9059	1572	771	1419	689	820	389	1430	710	1793	869
Վայոց ձոր	8092	3876	579	275	565	240	358	170	646	293	715	328
Տավուշ	17675	8627	1508	729	1335	639	777	362	1430	694	1699	837
Ընդամենը ՀՀ	414781	199861	33857	15885	32930	15420	15386	6936	32355	15392	38752	18269

շարունակություն

	VI դասարան		VII դասարան		VIII դասարան		IX դասարան		X դասարան		XI դասարան	
	ընդամենը	աղջիկներ	ընդամենը	աղջիկներ	ընդամենը	աղջիկներ	ընդամենը	աղջիկներ	ընդամենը	աղջիկներ	ընդամենը	աղջիկներ
ք.Երևան	12342	5846	12161	5877	13123	6212	14756	6970	13079	6395	13404	6844
Արագածոտն	1988	903	1939	900	2144	1033	2604	1209	2140	1077	2170	1117
Արարատ	3594	1682	3610	1714	3914	1922	4718	2263	3778	1962	3729	1967
Արմավիր	3969	1848	3885	1877	4165	1910	5089	2503	4025	2043	4017	2106
Գեղարքունիք	3407	1620	3678	1766	3673	1823	4516	2207	3883	1964	3907	1992
Լոռի	3421	1657	3323	1633	3611	1715	4359	2102	3605	1872	3952	2097
Կոտայք	3600	1672	3496	1639	3815	1838	4336	2112	3794	1953	3792	1998
Շիրակ	3684	1762	3571	1675	4132	2000	4990	2407	4231	2068	5024	2640
Սյունիք	1737	840	1749	863	1884	980	2230	1085	1654	827	1949	1036
Վայոց ձոր	749	354	758	378	791	391	1050	514	909	459	972	474
Տավուշ	1757	811	1784	871	1870	892	2190	1050	1621	830	1704	912
Ընդամենը ՀՀ	40248	18995	39954	19193	43122	20716	50838	24422	42719	21450	44620	23183

բ) պետական դպրոցներ

(մարդ)

	Ընդամենը		I դասարան		II դասարան		III դասարան		IV դասարան		V դասարան	
	ընդամենը	աղջիկներ	ընդամենը	աղջիկներ	ընդամենը	աղջիկներ	ընդամենը	աղջիկներ	ընդամենը	աղջիկներ	ընդամենը	աղջիկներ
ք.Երևան	121912	58600	10398	4942	10384	4927	4071	1782	9147	4432	11591	5504
Արագածոտն	20667	9821	1632	762	1558	722	815	363	1695	796	1982	939
Արարատ	36628	17707	2979	1380	2800	1310	1356	626	2802	1308	3348	1573
Արմավիր	39529	18890	3091	1437	3019	1361	1592	743	3139	1446	3603	1641
Գեղարքունիք	35917	17247	2763	1269	2669	1190	1233	548	2880	1359	3323	1512
Լոռի	35324	17294	2816	1300	2725	1355	1470	668	2741	1303	3324	1604
Կոտայք	36702	17631	3092	1416	3053	1404	1426	621	3063	1451	3313	1560
Շիրակ	38537	18639	2808	1325	2773	1310	1260	579	2875	1366	3507	1659
Սյունիք	18010	8985	1555	764	1401	683	802	383	1430	710	1774	861
Վայոց ձոր	8035	3849	579	275	565	240	358	170	646	293	715	328
Տավուշ	17675	8627	1508	729	1335	639	777	362	1430	694	1699	837
Ընդամենը ՀՀ	408936	197290	33221	15599	32282	15141	15160	6845	31848	15158	38179	18018

շարունակություն

	VI դասարան		VII դասարան		VIII դասարան		IX դասարան		X դասարան		XI դասարան	
	ընդամենը	աղջիկներ	ընդամենը	աղջիկներ	ընդամենը	աղջիկներ	ընդամենը	աղջիկներ	ընդամենը	աղջիկներ	ընդամենը	աղջիկներ
ք.Երևան	11892	5650	11783	5733	12739	6053	14348	6811	12642	6179	12917	6587
Արագածոտն	1988	903	1939	900	2144	1033	2604	1209	2140	1077	2170	1117
Արարատ	3594	1682	3610	1714	3914	1922	4718	2263	3778	1962	3729	1967
Արմավիր	3958	1842	3871	1873	4154	1906	5077	2499	4015	2039	4010	2103
Գեղարքունիք	3404	1620	3676	1765	3672	1823	4509	2205	3882	1964	3906	1992
Լոռի	3421	1657	3323	1633	3611	1715	4359	2102	3599	1870	3935	2087
Կոտայք	3580	1664	3485	1634	3795	1831	4319	2103	3784	1949	3792	1998
Շիրակ	3632	1737	3517	1657	4075	1970	4931	2379	4179	2038	4980	2619
Սյունիք	1725	836	1724	853	1872	976	2221	1082	1625	815	1881	1022
Վայոց ձոր	749	354	758	378	791	391	1050	514	893	455	931	451
Տավուշ	1757	811	1784	871	1870	892	2190	1050	1621	830	1704	912
Ընդամենը ՀՀ	39700	18756	39470	19011	42637	20512	50326	24217	42158	21178	43955	22855

զ) ոչ պետական դպրոցներ

(մարդ)

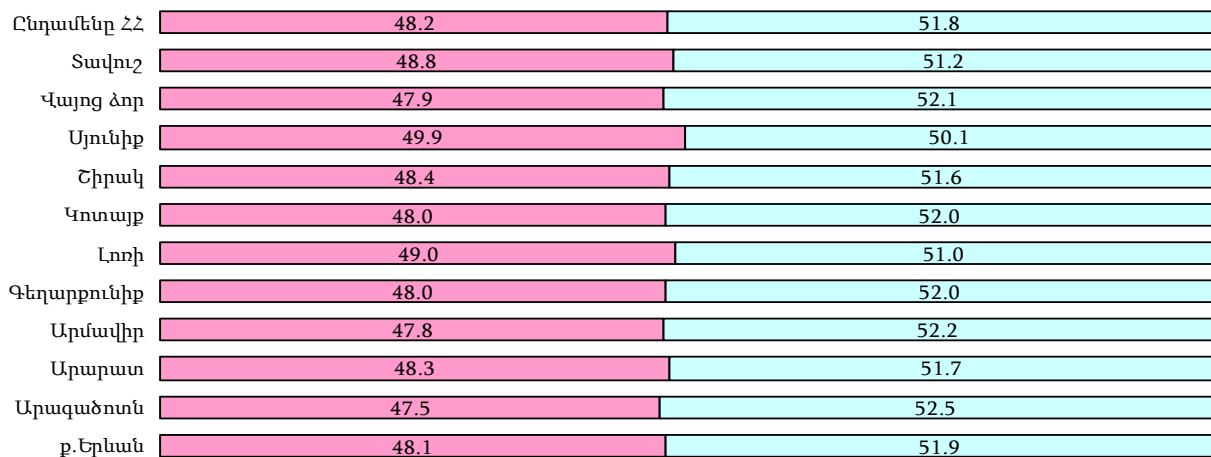
	Ընդամենը		I դասարան		II դասարան		III դասարան		IV դասարան		V դասարան	
	ընդամենը	աղջիկներ	ընդամենը	աղջիկներ	ընդամենը	աղջիկներ	ընդամենը	աղջիկներ	ընդամենը	աղջիկներ	ընդամենը	աղջիկներ
ք.Երևան	4546	2017	514	231	481	201	171	68	403	191	433	195
Արմավիր	140	58	18	11	20	8	8	2	9	4	20	8
Գեղարքունիք	22	7	-	-	6	3	-	-	-	-	1	1
Լոռի	67	32	6	5	20	10	-	-	9	2	9	3
Կոտայք	225	83	32	9	35	8	21	10	34	11	25	12
Շիրակ	561	273	49	23	68	43	8	5	52	26	66	24
Սյունիք	227	74	17	7	18	6	18	6	-	-	19	8
Վայոց ձոր	57	27	-	-	-	-	-	-	-	-	-	-
Ընդամենը ՀՀ	5845	2571	636	286	648	279	226	91	507	234	573	251

շարունակություն

	VI դասարան		VII դասարան		VIII դասարան		IX դասարան		X դասարան		XI դասարան	
	ընդամենը	աղջիկներ	ընդամենը	աղջիկներ	ընդամենը	աղջիկներ	ընդամենը	աղջիկներ	ընդամենը	աղջիկներ	ընդամենը	աղջիկներ
ք.Երևան	450	196	378	144	384	159	408	159	437	216	487	257
Արմավիր	11	6	14	4	11	4	12	4	10	4	7	3
Գեղարքունիք	3	-	2	1	1	-	7	2	1	-	1	-
Լոռի	-	-	-	-	-	-	-	-	6	2	17	10
Կոտայք	20	8	11	5	20	7	17	9	10	4	-	-
Շիրակ	52	25	54	18	57	30	59	28	52	30	44	21
Սյունիք	12	4	25	10	12	4	9	3	29	12	68	14
Վայոց ձոր	-	-	-	-	-	-	-	-	16	4	41	23
Ընդամենը ՀՀ	548	239	484	182	485	204	512	205	561	272	665	328

Հանրակրթական պետական դպրոցների աշակերտների թվաքանակի տոկոսային բաշխվածությունը ըստ սեռի, ըստ ՀՀ մարզերի և Երևան քաղաքի, 2008/2009 ուս. տարի

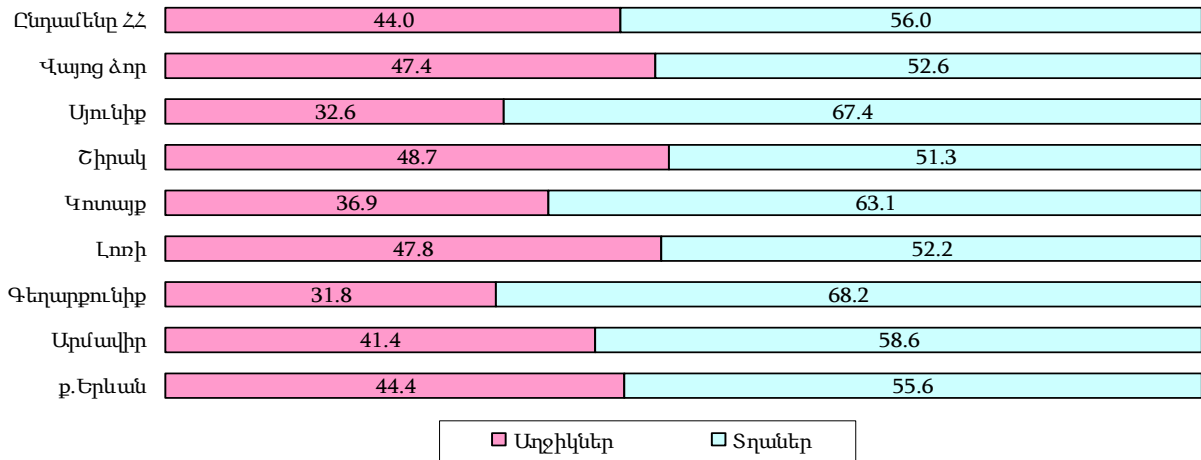
(%)



■ Աղջիկներ □ Տղաներ

Հանրակրթական ոչ պետական դպրոցների աշակերտների թվաքանակի տոկոսային բաշխվածությունն ըստ սեռի, ըստ ՀՀ մարզերի և Երևան քաղաքի, 2008/2009 ուս. տարի

(%)



Հանրակրթական դպրոցների աշակերտների թվաքանակի սեռային բաշխվածությունն ըստ ՀՀ մարզերի, Երևան քաղաքի և ըստ հանրակրթական ծրագրերի մակարդակների, 2008/2009 ուս. տարի

ա) ընդամենը

(մարդ)

	I - IV դասարաններ		V - IX դասարաններ		X - XI դասարաններ	
	ընդամենը	նրանցից՝ աղջիկներ	ընդամենը	նրանցից՝ աղջիկներ	ընդամենը	նրանցից՝ աղջիկներ
ք.Երևան	35569	16774	64406	30604	26483	13239
Արագածոտն	5700	2643	10657	4984	4310	2194
Արարատ	9937	4624	19184	9154	7507	3929
Արմավիր	10896	5012	20731	9787	8042	4149
Գեղարքունիք	9551	4369	18598	8929	7790	3956
Լոռի	9787	4643	18047	8714	7557	3969
Կոտայք	10756	4930	18585	8833	7586	3951
Շիրակ	9893	4677	19950	9527	9255	4708
Սյունիք	5241	2559	9393	4637	3603	1863
Վայոց ձոր	2148	978	4063	1965	1881	933
Տավուշ	5050	2424	9300	4461	3325	1742
Ընդամենը ՀՀ	114528	53633	212914	101595	87339	44633

բ) պետական դպրոցներ

(մարդ)

	I - IV դասարաններ		V - IX դասարաններ		X - XI դասարաններ	
	ընդամենը	նրանցից՝ աղջիկներ	ընդամենը	նրանցից՝ աղջիկներ	ընդամենը	նրանցից՝ աղջիկներ
ք.Երևան	34000	16083	62353	29751	25559	12766
Արագածոտն	5700	2643	10657	4984	4310	2194
Արարատ	9937	4624	19184	9154	7507	3929
Արմավիր	10841	4987	20663	9761	8025	4142
Գեղարքունիք	9545	4366	18584	8925	7788	3956
Լոռի	9752	4626	18038	8711	7534	3957
Կոտայք	10634	4892	18492	8792	7576	3947
Շիրակ	9716	4580	19662	9402	9159	4657
Սյունիք	5188	2540	9316	4608	3506	1837
Վայոց ձոր	2148	978	4063	1965	1824	906
Տավուշ	5050	2424	9300	4461	3325	1742
Ընդամենը ՀՀ	112511	52743	210312	100514	86113	44033

զ) ոչ պետական դպրոցներ

(մարդ)

	I - IV դասարաններ		V - IX դասարաններ		X - XI դասարաններ	
	ընդամենը	նրանցից՝ աղջիկներ	ընդամենը	նրանցից՝ աղջիկներ	ընդամենը	նրանցից՝ աղջիկներ
ք.Երևան	1569	691	2053	853	924	473
Արմավիր	55	25	68	26	17	7
Գեղարքունիք	6	3	14	4	2	-
Լոռի	35	17	9	3	23	12
Կոտայք	122	38	93	41	10	4
Շիրակ	177	97	288	125	96	51
Սյունիք	53	19	77	29	97	26
Վայոց ձոր	-	-	-	-	57	27
Ընդամենը ՀՀ	2017	890	2602	1081	1226	600

Քաղաքային համայնքների հանրակրթական դպրոցների աշակերտների թվաքանակի բաշխվածությունն ըստ ՀՀ մարզերի, Երևան քաղաքի և ըստ հանրակրթական ծրագրերի մակարդակների, 2008/2009 ուս. տարի

ա) ընդամենը

(մարդ)

	Ընդամենը	աղ թվում՝		I - IV դասարաններ			V - IX դասարաններ			X - XI դասարաններ		
		պետական	ոչ պետական	ընդամենը	աղ թվում՝		ընդամենը	աղ թվում՝		ընդամենը	աղ թվում՝	
					պետական	ոչ պետական		պետական	ոչ պետական		պետական	ոչ պետական
ք.Երևան	126458	121912	4546	35569	34000	1569	64406	62353	2053	26483	25559	924
Արագածոտն	4665	4665	-	1325	1325	-	2390	2390	-	950	950	-
Արարատ	9811	9811	-	2823	2823	-	5002	5002	-	1986	1986	-
Արմավիր	15162	15022	140	4366	4311	55	7666	7598	68	3130	3113	17
Գեղարքունիք	11168	11146	22	3049	3043	6	5741	5727	14	2378	2376	2
Լոռի	20851	20784	67	5769	5734	35	10291	10282	9	4791	4768	23
Կոտայք	20324	20240	84	6179	6123	56	9859	9831	28	4286	4286	-
Շիրակ	23120	22559	561	5742	5565	177	11743	11455	288	5635	5539	96
Սյունիք	11728	11501	227	3377	3324	53	5923	5846	77	2428	2331	97
Վայոց ձոր	3160	3103	57	840	840	-	1482	1482	-	838	781	57
Տավուշ	6426	6426	-	1848	1848	-	3266	3266	-	1312	1312	-
Ընդամենը ՀՀ	252873	247169	5704	70887	68936	1951	127769	125232	2537	54217	53001	1216

բ) նրանցից՝ աղջիկներ

(մարդ)

	Ընդամենը	աղ թվում՝		I - IV դասարաններ			V - IX դասարաններ			X - XI դասարաններ		
		պետական	ոչ պետական	ընդամենը	աղ թվում՝		ընդամենը	աղ թվում՝		ընդամենը	աղ թվում՝	
					պետական	ոչ պետական		պետական	ոչ պետական		պետական	ոչ պետական
ք.Երևան	60617	58600	2017	16774	16083	691	30604	29751	853	13239	12766	473
Արագածոտն	2182	2182	-	611	611	-	1089	1089	-	482	482	-
Արարատ	4765	4765	-	1361	1361	-	2375	2375	-	1029	1029	-
Արմավիր	7210	7152	58	2058	2033	25	3587	3561	26	1565	1558	7
Գեղարքունիք	5367	5360	7	1403	1400	3	2786	2782	4	1178	1178	-
Լոռի	10222	10190	32	2764	2747	17	4952	4949	3	2506	2494	12
Կոտայք	9813	9781	32	2831	2814	17	4791	4776	15	2191	2191	-
Շիրակ	11214	10941	273	2736	2639	97	5675	5550	125	2803	2752	51
Սյունիք	5855	5781	74	1664	1645	19	2902	2873	29	1289	1263	26
Վայոց ձոր	1517	1490	27	389	389	-	729	729	-	399	372	27
Տավուշ	3128	3128	-	905	905	-	1556	1556	-	667	667	-
Ընդամենը ՀՀ	121890	119370	2520	33496	32627	869	61046	59991	1055	27348	26752	596

Հանրակրթական դպրոցների աշակերտների թվաքանակի սեռատարիքային բաշխվածությունը, 2008/2009 ուս. տարի

(մարդ)

	Ընդամենը	աղ թվում՝	
		աղջիկներ	տղաներ
Մինչև 6 տարեկան	3361	1575	1786
6 տարեկան	29276	13585	15691
7 տարեկան	30650	14271	16379
8 տարեկան	26188	12264	13924
9 տարեկան	30457	14246	16211
10 տարեկան	36315	17107	19208

	Ընդամենը	այդ թվում՝	
		աղջիկներ	տղաներ
11 տարեկան	39617	18631	20986
12 տարեկան	40581	19548	21033
13 տարեկան	43072	20770	22302
14 տարեկան	45036	21708	23328
15 տարեկան	43039	21604	21435
16 տարեկան	39081	20418	18663
17 տարեկան	7723	3952	3771
18 և բարձր տարիքի	385	182	203
Ընդամենը	414781	199861	214920

Հանրակրթական դպրոցների աշակերտների թվաքանակի սեռատարիքային բաշխվածությունն ըստ ՀՀ մարզերի և Երևան քաղաքի, 2008/2009 ու.ս.տարի

ա) ընդամենը

(մարդ)

	Տարիք													
	մինչև 6	6	7	8	9	10	11	12	13	14	15	16	17	18 և բարձր
ք.Երևան	1028	9639	10077	7997	8949	11058	12611	12387	12900	13041	12902	11366	2328	175
Արագածոտն	229	1303	1475	1212	1526	1930	1935	1978	2209	2314	2254	1948	354	-
Արարատ	265	2604	2630	2356	2744	3074	3579	3654	3947	3952	3834	3380	609	-
Արմավիր	336	2847	2641	2455	2948	3180	3820	3860	4403	4583	4071	3832	691	2
Գեղարքունիք	299	2282	2497	2018	2587	3228	3263	3551	3758	4157	3842	3558	892	7
Լոռի	240	2502	2548	2349	2743	3139	3197	3476	3664	3780	3584	3433	719	17
Կոտայք	419	2416	3027	2648	2783	3249	3558	3526	3755	3864	3982	3107	549	44
Շիրակ	278	2403	2639	2170	2697	3371	3469	3678	3958	4568	4185	4451	1119	112
Սյունիք	119	1457	1325	1241	1500	1669	1764	1890	1811	1786	1745	1679	223	28
Վայոց ձոր	32	533	528	456	660	703	660	805	846	1059	822	929	59	-
Տավուշ	116	1290	1263	1286	1320	1714	1761	1776	1821	1932	1818	1398	180	-
Ընդամենը ՀՀ	3361	29276	30650	26188	30457	36315	39617	40581	43072	45036	43039	39081	7723	385

բ) նրանցից՝ աղջիկներ

(մարդ)

	Տարիք													
	մինչև 6	6	7	8	9	10	11	12	13	14	15	16	17	18 և բարձր
ք.Երևան	492	4527	4699	3714	4276	5229	5943	5907	6148	6271	6273	5877	1175	86
Արագածոտն	111	606	681	562	711	896	892	929	1060	1069	1132	983	189	-
Արարատ	123	1203	1206	1138	1231	1443	1674	1780	1900	1918	1977	1795	319	-
Արմավիր	151	1314	1180	1158	1351	1469	1731	1877	2086	2166	2098	2015	352	-
Գեղարքունիք	130	1014	1124	921	1170	1510	1547	1707	1828	2059	1913	1855	476	-
Լոռի	108	1174	1236	1103	1294	1531	1515	1731	1771	1822	1843	1834	359	5
Կոտայք	198	1056	1408	1216	1276	1530	1659	1689	1838	1850	2076	1633	274	11
Շիրակ	136	1115	1270	1015	1287	1541	1659	1757	1901	2199	2064	2319	573	76
Սյունիք	58	712	644	598	712	821	859	945	923	885	889	895	114	4
Վայոց ձոր	12	241	230	220	296	328	292	409	424	527	409	459	29	-
Տավուշ	56	623	593	619	642	809	860	817	891	942	930	753	92	-
Ընդամենը ՀՀ	1575	13585	14271	12264	14246	17107	18631	19548	20770	21708	21604	20418	3952	182

Հանրակրթական դպրոցների աշակերտների թվաքանակի սեռատարիքային բաշխվածությունն ըստ դասարանների, 2008/2009 ու.ս.տարի

ա) ընդամենը

(մարդ)

Դասարան	Տարիք													
	մինչև 6	6	7	8	9	10	11	12	13	14	15	16	17	18 և բարձր
I	3361	26675	3821	-	-	-	-	-	-	-	-	-	-	-
II	-	2601	25194	5135	-	-	-	-	-	-	-	-	-	-
III	-	-	1635	12149	1602	-	-	-	-	-	-	-	-	-
IV	-	-	-	8904	19520	3931	-	-	-	-	-	-	-	-
V	-	-	-	-	9335	23433	5984	-	-	-	-	-	-	-
VI	-	-	-	-	-	8951	25122	6175	-	-	-	-	-	-
VII	-	-	-	-	-	-	8511	25188	6255	-	-	-	-	-
VIII	-	-	-	-	-	-	-	9218	27160	6744	-	-	-	-
IX	-	-	-	-	-	-	-	-	9657	33106	8075	-	-	-
X	-	-	-	-	-	-	-	-	-	5186	30298	7235	-	-
XI	-	-	-	-	-	-	-	-	-	-	4666	31846	7723	385
Ընդամենը	3361	29276	30650	26188	30457	36315	39617	40581	43072	45036	43039	39081	7723	385

բ) նրանցից՝ աղջիկներ

(մարդ)

	Տարիքը													
	մինչև 6	6	7	8	9	10	11	12	13	14	15	16	17	18 և բարձր
I	1575	12368	1942	-	-	-	-	-	-	-	-	-	-	-
II	-	1217	11599	2604	-	-	-	-	-	-	-	-	-	-
III	-	-	730	5501	705	-	-	-	-	-	-	-	-	-
IV	-	-	-	4159	9296	1937	-	-	-	-	-	-	-	-
V	-	-	-	-	4245	11112	2912	-	-	-	-	-	-	-
VI	-	-	-	-	-	4058	11938	2999	-	-	-	-	-	-
VII	-	-	-	-	-	-	3781	12373	3039	-	-	-	-	-
VIII	-	-	-	-	-	-	-	4176	13359	3181	-	-	-	-
IX	-	-	-	-	-	-	-	-	4372	16165	3885	-	-	-
X	-	-	-	-	-	-	-	-	-	2362	15431	3657	-	-
XI	-	-	-	-	-	-	-	-	-	-	2288	16761	3952	182
Ընդամենը	1575	13585	14271	12264	14246	17107	18631	19548	20770	21708	21604	20418	3952	182

Հանրակրթական դպրոցների աշակերտների արտահոսքն այլ մարզեր և հանրապետությունից դուրս ըստ ՀՀ մարզերի, Երևան քաղաքի և ըստ դասարանների, 2008/2009 ուս. տարվա սկզբին

(մարդ)

	Ընդամենը		I դասարան		II դասարան		III դասարան		IV դասարան		V դասարան	
	այլ մարզեր	ՀՀ-ից դուրս	այլ մարզեր	ՀՀ-ից դուրս	այլ մարզեր	ՀՀ-ից դուրս	այլ մարզեր	ՀՀ-ից դուրս	այլ մարզեր	ՀՀ-ից դուրս	այլ մարզեր	ՀՀ-ից դուրս
ք.Երևան	822	1670	54	127	71	105	43	72	62	128	77	145
Արագածոտն	76	66	5	8	10	4	7	4	7	5	10	3
Արարատ	215	325	10	27	7	14	16	22	16	30	24	23
Արմավիր	227	363	10	27	14	28	13	22	21	23	23	25
Գեղարքունիք	28	108	2	10	4	5	3	11	3	9	4	12
Լոռի	244	426	16	34	13	47	19	36	16	28	17	40
Կոտայք	306	386	22	25	18	18	24	23	20	39	25	30
Շիրակ	173	483	2	18	13	21	7	24	12	45	16	45
Սյունիք	120	112	3	10	13	7	5	9	8	14	5	13
Վայոց ձոր	66	52	6	1	2	6	5	4	4	6	4	7
Տավուշ	115	135	8	12	13	13	5	7	8	4	10	13
Ընդամենը ՀՀ	2392	4126	138	299	178	268	147	234	177	331	215	356

շարունակություն

	VI դասարան		VII դասարան		VIII դասարան		IX դասարան		X դասարան		XI դասարան	
	այլ մարզեր	ՀՀ-ից դուրս	այլ մարզեր	ՀՀ-ից դուրս	այլ մարզեր	ՀՀ-ից դուրս	այլ մարզեր	ՀՀ-ից դուրս	այլ մարզեր	ՀՀ-ից դուրս	այլ մարզեր	ՀՀ-ից դուրս
ք.Երևան	57	132	63	141	80	146	63	215	145	277	107	182
Արագածոտն	3	8	5	6	6	7	6	8	11	8	6	5
Արարատ	14	30	14	34	18	29	30	32	42	41	24	43
Արմավիր	18	32	17	26	16	34	28	50	36	66	31	30
Գեղարքունիք	3	6	1	4	3	4	4	19	1	20	-	8
Լոռի	11	41	18	32	22	49	37	46	47	49	28	24
Կոտայք	30	34	21	27	39	32	23	50	43	70	41	38
Շիրակ	12	38	15	39	16	49	27	61	46	79	7	64
Սյունիք	13	13	22	12	7	9	21	9	8	10	15	6
Վայոց ձոր	7	6	1	4	9	6	12	3	11	5	5	4
Տավուշ	7	12	12	15	16	15	15	22	11	17	10	5
Ընդամենը ՀՀ	175	352	189	340	232	380	266	515	401	642	274	409

Հանրակրթական դպրոցների աշակերտների ներհոսքն այլ մարզերից և այլ երկրներից ըստ ՀՀ մարզերի, Երևան քաղաքի և ըստ դասարանների, 2008/2009 ուս. տարվա սկզբին

(մարդ)

	Ընդամենը		I դասարան		II դասարան		III դասարան		IV դասարան		V դասարան	
	այլ մարզերից	այլ երկրներից	այլ մարզերից	այլ երկրներից	այլ մարզերից	այլ երկրներից	այլ մարզերից	այլ երկրներից	այլ մարզերից	այլ երկրներից	այլ մարզերից	այլ երկրներից
ք.Երևան	1509	961	150	77	104	75	60	65	97	93	107	112
Արագածոտն	66	25	-	2	6	2	-	6	4	4	4	1
Արարատ	244	124	6	7	22	8	16	13	31	14	26	15
Արմավիր	265	189	15	6	19	12	19	19	23	14	27	20
Գեղարքունիք	64	70	4	2	5	10	5	7	8	6	4	6

	Ընդամենը		I դասարան		II դասարան		III դասարան		IV դասարան		V դասարան	
	այլ մար-գերից	այլ եր-կրնե-րից	այլ մար-գերից	այլ եր-կրնե-րից	այլ մար-գերից	այլ եր-կրնե-րից	այլ մար-գերից	այլ եր-կրնե-րից	այլ մար-գերից	այլ եր-կրնե-րից	այլ մար-գերից	այլ եր-կրնե-րից
Լոռի	171	128	12	10	23	20	17	9	13	11	19	13
Կոտայք	414	222	24	14	22	12	32	20	37	21	41	16
Շիրակ	99	227	10	4	6	10	4	21	4	29	7	18
Սյունիք	64	58	-	4	7	10	3	4	5	5	7	5
Վայոց ձոր	33	20	1	-	2	2	2	-	3	1	7	5
Տավուշ	62	53	6	8	7	6	2	7	5	5	3	4
Ընդամենը ՀՀ	2991	2077	228	134	223	167	160	171	230	203	252	215

շարունակություն

	VI դասարան		VII դասարան		VIII դասարան		IX դասարան		X դասարան		XI դասարան	
	այլ մար-գերից	այլ եր-կրնե-րից	այլ մար-գերից	այլ եր-կրնե-րից	այլ մար-գերից	այլ եր-կրնե-րից	այլ մար-գերից	այլ եր-կրնե-րից	այլ մար-գերից	այլ եր-կրնե-րից	այլ մար-գերից	այլ եր-կրնե-րից
ք.Երևան	115	100	140	116	129	89	136	96	287	75	184	63
Արագածոտն	4	-	4	3	4	1	5	3	24	1	11	2
Արարատ	25	10	20	10	23	12	28	15	27	12	20	8
Արմավիր	30	20	34	32	31	18	20	21	31	16	16	11
Գեղարքունիք	4	7	2	7	2	6	6	6	7	6	17	7
Լոռի	13	7	22	5	17	14	21	17	8	13	6	9
Կոտայք	61	26	58	19	46	23	39	29	26	25	28	17
Շիրակ	5	27	15	24	23	21	8	26	8	30	9	17
Սյունիք	8	10	8	6	8	2	10	6	6	-	2	6
Վայոց ձոր	2	3	5	4	3	1	3	3	2	-	3	1
Տավուշ	7	1	2	6	4	7	7	3	8	1	11	5
Ընդամենը ՀՀ	274	211	310	232	290	194	283	225	434	179	307	146

Հանրակրթական դպրոցների երկտարեցիների թվաքանակի սեռային բաշխվածությունը ըստ ՀՀ մարզերի, Երևան քաղաքի և ըստ դասարանների, 2008/2009 ուս. տարի

(մարդ)

	Ընդամենը		I դասարան		II դասարան		III դասարան		IV դասարան		V դասարան	
	ընդա-մենը	աղջիկ-ներ	ընդա-մենը	աղջիկ-ներ	ընդա-մենը	աղջիկ-ներ	ընդա-մենը	աղջիկ-ներ	ընդա-մենը	աղջիկ-ներ	ընդա-մենը	աղջիկ-ներ
ք.Երևան	202	113	-	-	2	1	19	7	36	19	109	70
Արագածոտն	34	14	-	-	11	7	4	1	9	4	2	-
Արարատ	62	25	-	-	1	-	4	1	19	9	13	2
Արմավիր	54	22	-	-	5	2	7	2	5	4	16	6
Գեղարքունիք	44	19	-	-	-	-	-	-	24	12	12	6
Լոռի	55	18	-	-	2	1	14	5	11	3	6	4
Կոտայք	77	27	-	-	6	3	11	3	20	10	8	3
Շիրակ	41	14	-	-	5	1	7	4	9	4	10	4
Սյունիք	10	4	-	-	3	2	3	1	1	1	1	-
Վայոց ձոր	34	17	-	-	1	-	-	-	16	5	14	11
Տավուշ	14	3	-	-	1	1	1	-	-	-	1	-
Ընդամենը ՀՀ	627	276	-	-	37	18	70	24	150	71	192	106

շարունակություն

	VI դասարան		VII դասարան		VIII դասարան		IX դասարան		X դասարան		XI դասարան	
	ընդա-մենը	աղջիկ-ներ	ընդա-մենը	աղջիկ-ներ	ընդա-մենը	աղջիկ-ներ	ընդա-մենը	աղջիկ-ներ	ընդա-մենը	աղջիկ-ներ	ընդա-մենը	աղջիկ-ներ
ք.Երևան	21	11	15	5	-	-	-	-	-	-	-	-
Արագածոտն	6	2	2	-	-	-	-	-	-	-	-	-
Արարատ	7	4	18	9	-	-	-	-	-	-	-	-
Արմավիր	13	6	8	2	-	-	-	-	-	-	-	-
Գեղարքունիք	5	-	3	1	-	-	-	-	-	-	-	-
Լոռի	6	1	16	4	-	-	-	-	-	-	-	-
Կոտայք	16	6	16	2	-	-	-	-	-	-	-	-
Շիրակ	4	1	6	-	-	-	-	-	-	-	-	-
Սյունիք	-	-	2	-	-	-	-	-	-	-	-	-
Վայոց ձոր	1	-	2	1	-	-	-	-	-	-	-	-
Տավուշ	8	1	3	1	-	-	-	-	-	-	-	-
Ընդամենը ՀՀ	87	32	91	25	-	-	-	-	-	-	-	-

Հանրակրթական դպրոցներից դուրս եկած աշակերտների թվաքանակի սեռային բաշխվածությունն ըստ տարիքի և ըստ պատճառի, 2008/2009 ուս. տարվա սկզբին

ա) ընդամենը

(մարդ)

Տարիքը, տարեկան	Ընդամենը	այդ թվում՝ ըստ պատճառների								այլ	
		ցանկության բացակայություն	սոցիալ-տնտեսական վատ պայմաններ	ծնողները չեն ուղարկում դպրոց (թույլ չեն տալիս)	անկարողություն						
					լսողական խանգարում	տեսողական խանգարում	հենաշարժողական	մտավոր թերզարգացում	այլ		
Մինչև 6	3	-	-	-	-	-	-	-	-	3	
6	232	75	9	26	-	-	4	1	1	116	
7	260	79	10	1	-	-	-	3	2	165	
8	286	100	16	4	-	-	2	1	3	2	158
9	316	93	13	3	-	-	1	-	1	1	204
10	365	106	24	7	-	-	2	-	1	1	224
11	388	104	24	6	3	2	2	-	-	1	246
12	385	129	12	8	-	-	-	-	-	-	236
13	479	155	16	10	1	-	-	-	2	1	294
14	666	192	10	24	-	-	4	-	24	2	410
15	1084	473	20	48	-	-	2	-	-	12	529
16	1018	396	13	33	4	1	-	-	4	9	558
17	281	147	30	11	-	-	-	-	1	1	91
18 և բարձր	113	23	6	9	2	1	-	-	-	-	72
Ընդամենը	5876	2072	203	190	10	15	7	40	33	3306	

բ) նրանցից՝ աղջիկներ

(մարդ)

Տարիքը, տարեկան	Ընդամենը	այդ թվում՝ ըստ պատճառների								այլ	
		ցանկության բացակայություն	սոցիալ-տնտեսական վատ պայմաններ	ծնողները չեն ուղարկում դպրոց (թույլ չեն տալիս)	անկարողություն						
					լսողական խանգարում	տեսողական խանգարում	հենաշարժողական	մտավոր թերզարգացում	այլ		
Մինչև 6	1	-	-	-	-	-	-	-	-	-	1
6	110	36	3	15	-	-	3	1	1	1	51
7	119	39	3	1	-	-	-	2	1	1	73
8	133	52	8	1	-	-	1	1	-	-	69
9	137	43	4	3	-	-	-	-	-	-	87
10	169	47	14	1	-	-	2	-	-	1	104
11	169	45	8	4	-	-	2	1	-	-	109
12	159	47	4	2	-	-	-	-	-	-	106
13	201	60	5	3	1	-	-	-	-	-	132
14	248	80	2	6	-	-	1	-	2	1	156
15	381	151	4	19	-	-	1	-	-	2	204
16	371	128	5	14	2	1	-	-	-	4	217
17	105	60	5	2	-	-	-	-	-	1	37
18 և բարձր	36	6	3	6	-	-	1	-	-	-	20
Ընդամենը	2339	794	68	77	3	9	5	6	11	1366	

Հանրակրթական դպրոցներից դուրս եկած աշակերտների թվաքանակի սեռային բաշխվածությունն ըստ ՀՀ մարզերի, Երևան քաղաքի և ըստ պատճառի, 2008/2009 ուս. տարվա սկզբին

ա) ընդամենը

(մարդ)

	Ընդամենը	այդ թվում՝ ըստ պատճառների								այլ
		ցանկության բացակայություն	սոցիալ-տնտեսական վատ պայմաններ	ծնողները չեն ուղարկում դպրոց (թույլ չեն տալիս)	անկարողություն					
					լսողական խանգարում	տեսողական խանգարում	հենաշարժողական	մտավոր թերզարգացում	այլ	
ք.Երևան	1886	666	93	11	8	11	-	2	7	1088
Արագածոտն	212	83	-	8	-	-	-	-	-	121
Արարատ	245	126	10	16	-	-	-	2	4	87

	Ընդամենը	այդ թվում՝ ըստ պատճառների								այլ
		ցանկության բացակայություն	սոցիալ-տնտեսական վատ պայմաններ	ծնողները չեն ուղարկում դպրոց (թույլ չեն տալիս)	անկարողություն					
					լսողական խանգարում	տեսողական խանգարում	հենաշարժողական	մտավոր թերզարգացում	այլ	
Արմավիր	725	214	37	44	-	-	5	4	6	415
Գեղարքունիք	41	26	6	3	-	-	-	-	-	6
Լոռի	862	378	-	17	-	-	-	25	9	433
Կոտայք	582	201	36	27	-	1	-	6	-	311
Շիրակ	974	313	8	45	-	1	2	-	2	603
Սյունիք	25	7	7	6	2	2	-	-	-	1
Վայոց ձոր	113	30	3	5	-	-	-	-	3	72
Տավուշ	211	28	3	8	-	-	-	1	2	169
Ընդամենը ՀՀ	5876	2072	203	190	10	15	7	40	33	3306

բ) նրանցից՝ աղջիկներ

(մարդ)

	Ընդամենը	այդ թվում՝ ըստ պատճառների								այլ
		ցանկության բացակայություն	սոցիալ-տնտեսական վատ պայմաններ	ծնողները չեն ուղարկում դպրոց (թույլ չեն տալիս)	անկարողություն					
					լսողական խանգարում	տեսողական խանգարում	հենաշարժողական	մտավոր թերզարգացում	այլ	
ք.Երևան	740	251	36	5	3	7	-	1	1	436
Արագածոտն	95	37	-	2	-	-	-	-	-	56
Արարատ	92	46	1	7	-	-	-	-	1	37
Արմավիր	301	86	8	20	-	-	3	-	5	179
Գեղարքունիք	18	10	4	2	-	-	-	-	-	2
Լոռի	358	164	-	6	-	-	-	3	2	183
Կոտայք	209	64	15	9	-	-	-	2	-	119
Շիրակ	400	119	2	20	-	-	2	-	1	256
Սյունիք	8	2	2	2	-	2	-	-	-	-
Վայոց ձոր	24	2	-	2	-	-	-	-	-	20
Տավուշ	94	13	-	2	-	-	-	-	1	78
Ընդամենը ՀՀ	2339	794	68	77	3	9	5	6	11	1366

Հանրակրթական դպրոցների հիմնական ընդհանուր կրթությամբ շրջանավարտների թվաքանակի սեռային բաշխվածությունն ըստ ՀՀ մարզերի և Երևան քաղաքի, 2008թ.

ա) ընդամենը

(մարդ)

	Ավարտական վկայական ստացածներ				Ընդունվել են այլ կրթահաստատություններ		Ուսումը կիսատ թողածներ		Մնացել են 9-րդ դասարանում		Դպրոցից հեռացվածներ	
	ընդամենը		նրանցից՝ գերազանց առաջադիմությամբ									
	ընդամենը	աղջիկներ	ընդամենը	աղջիկներ	ընդամենը	աղջիկներ	ընդամենը	աղջիկներ	ընդամենը	աղջիկներ	ընդամենը	աղջիկներ
ք.Երևան	14115	7169	2803	1594	1230	511	219	88	45	9	31	12
Արագածոտն	2320	1148	651	352	158	65	72	25	13	4	10	2
Արարատ	4271	2097	817	444	262	114	90	27	37	6	3	2
Արմավիր	4558	2252	587	334	194	74	112	42	59	18	36	11
Գեղարքունիք	4163	2079	750	461	299	145	66	22	13	1	14	-
Լոռի	4115	2003	701	412	425	180	136	60	59	15	36	15
Կոտայք	4091	2006	1690	890	343	190	155	61	54	10	58	20
Շիրակ	4405	2173	929	538	462	206	86	24	31	4	10	-
Սյունիք	1849	895	343	194	158	66	37	12	7	2	3	-
Վայոց ձոր	912	459	161	97	66	30	12	6	2	-	2	-
Տավուշ	1839	896	221	120	133	58	18	4	15	3	9	1
Ընդամենը ՀՀ	46638	23177	9653	5436	3730	1639	1003	371	335	72	212	63

բ) պետական

(մարդ)

	Ավարտական վկայական ստացածներ				Ընդունվել են այլ կրթահաստատություններ		Ուսումը կիսատ թողածներ		Մնացել են 9-րդ դասարանում		Դպրոցից հեռացվածներ	
	ընդամենը		նրանցից՝ գերազանց առաջադիմությամբ									
	ընդամենը	աղջիկներ	ընդամենը	աղջիկներ	ընդամենը	աղջիկներ	ընդամենը	աղջիկներ	ընդամենը	աղջիկներ	ընդամենը	աղջիկներ
ք.Երևան	13776	7036	2768	1576	1172	491	216	87	45	9	31	12
Արագածոտն	2320	1148	651	352	158	65	72	25	13	4	10	2
Արարատ	4271	2097	817	444	262	114	90	27	37	6	3	2
Արմավիր	4547	2247	584	331	193	74	111	41	59	18	36	11
Գեղարքունիք	4162	2079	750	461	299	145	66	22	13	1	14	-
Լոռի	4115	2003	701	412	425	180	136	60	59	15	36	15
Կոտայք	4068	1998	1678	886	342	190	155	61	54	10	58	20
Շիրակ	4358	2149	911	527	460	205	86	24	31	4	10	-
Սյունիք	1833	889	343	194	158	66	37	12	5	1	3	-
Վայոց ձոր	912	459	161	97	66	30	12	6	2	-	2	-
Տավուշ	1839	896	221	120	133	58	18	4	15	3	9	1
Ընդամենը ՀՀ	46201	23001	9585	5400	3668	1618	999	369	333	71	212	63

գ) ոչ պետական

(մարդ)

	Ավարտական վկայական ստացածներ				Ընդունվել են այլ կրթահաստատություններ		Ուսումը կիսատ թողածներ		Մնացել են 9-րդ դասարանում		Դպրոցից հեռացվածներ	
	ընդամենը		նրանցից՝ գերազանց առաջադիմությամբ									
	ընդամենը	աղջիկներ	ընդամենը	աղջիկներ	ընդամենը	աղջիկներ	ընդամենը	աղջիկներ	ընդամենը	աղջիկներ	ընդամենը	աղջիկներ
ք.Երևան	339	133	35	18	58	20	3	1	-	-	-	-
Արմավիր	11	5	3	3	1	-	1	1	-	-	-	-
Գեղարքունիք	1	-	-	-	-	-	-	-	-	-	-	-
Լոռի	-	-	-	-	-	-	-	-	-	-	-	-
Կոտայք	23	8	12	4	1	-	-	-	-	-	-	-
Շիրակ	47	24	18	11	2	1	-	-	-	-	-	-
Սյունիք	16	6	-	-	-	-	-	-	2	1	-	-
Վայոց ձոր	-	-	-	-	-	-	-	-	-	-	-	-
Ընդամենը ՀՀ	437	176	68	36	62	21	4	2	2	1	-	-

Հանրակրթական դպրոցների միջնակարգ (լրիվ) ընդհանուր կրթությամբ շրջանավարտների թվաքանակի սեռային բաշխվածությունն ըստ ՀՀ մարզերի և Երևան քաղաքի, 2008թ.

ա) ընդամենը

(մարդ)

	Ավարտական վկայական ստացածներ				Նախորդ ուսումնական տարիների լրիվ դասընթացը լսածներ		Լրիվ դասընթացը լսածներ, բայց ավարտական վկայական չստացածներ		Ուսումը կիսատ թողած և դպրոցից հեռացվածներ		Դպրոցից հեռացվածներ	
	ընդամենը		նրանցից՝ գերազանցության մեդալով									
	ընդամենը	աղջիկներ	ընդամենը	աղջիկներ	ընդամենը	աղջիկներ	ընդամենը	աղջիկներ	ընդամենը	աղջիկներ	ընդամենը	աղջիկներ
ք.Երևան	13417	6929	937	508	2411	1174	129	60	26	7	2	1
Արագածոտն	2306	1198	329	155	267	133	113	61	4	-	-	3
Արարատ	4036	2195	147	85	811	449	91	41	27	6	12	3
Արմավիր	3998	2225	359	189	601	349	107	43	22	9	-	-
Գեղարքունիք	3675	1914	238	113	665	333	93	42	22	-	13	2
Լոռի	4053	2210	24	13	581	309	93	43	14	6	7	4
Կոտայք	4172	2254	1696	947	1079	592	557	308	22	2	23	12
Շիրակ	5229	2788	311	184	1113	604	38	6	17	5	9	2
Սյունիք	2094	1097	240	156	180	101	11	6	8	3	4	1
Վայոց ձոր	967	457	31	13	222	112	57	25	-	-	8	1
Տավուշ	1788	981	77	44	234	120	5	2	4	2	-	-
Ընդամենը ՀՀ	45735	24248	4389	2407	8164	4276	1294	637	166	40	78	26

բ) պետական

(մարդ)

	Ավարտական վկայական ստացածներ				Նախորդ ուսումնական տարիներին լրիվ դասընթացը լսածներ		Լրիվ դասընթացը լսածներ, բայց ավարտական վկայական չստացածներ		Ուսումը կիսատ թողած և դպրոցից հեռացածներ		Դպրոցից հեռացվածներ	
	ընդամենը		նրանցից՝ գերազանցության մեդալով									
	ընդամենը	աղջիկներ	ընդամենը	աղջիկներ	ընդամենը	աղջիկներ	ընդամենը	աղջիկներ	ընդամենը	աղջիկներ	ընդամենը	աղջիկներ
ք.Երևան	12862	6648	936	507	2278	1099	126	58	26	7	2	1
Արագածոտն	2306	1198	329	155	267	133	113	61	4	-	-	-
Արարատ	4036	2195	147	85	811	449	91	41	27	6	12	3
Արմավիր	3993	2223	359	189	601	349	107	43	22	9	-	-
Գեղարքունիք	3675	1914	238	113	665	333	93	42	22	-	13	2
Լոռի	4035	2200	24	13	581	309	93	43	14	6	7	4
Կոտայք	4172	2254	1696	947	1079	592	557	308	22	2	23	12
Շիրակ	5191	2767	311	184	1104	599	38	6	17	5	9	2
Սյունիք	2082	1097	240	156	180	101	11	6	8	3	4	1
Վայոց ձոր	928	437	31	13	222	112	57	25	-	-	8	1
Տավուշ	1788	981	77	44	234	120	5	2	4	2	-	-
Ընդամենը ՀՀ	45068	23914	4388	2406	8022	4196	1291	635	166	40	78	26

գ) ոչ պետական

(մարդ)

	Ավարտական վկայական ստացածներ				Նախորդ ուսումնական տարիներին լրիվ դասընթացը լսածներ		Լրիվ դասընթացը լսածներ, բայց ավարտական վկայական չստացածներ		Ուսումը կիսատ թողած և դպրոցից հեռացածներ		Դպրոցից հեռացվածներ	
	ընդամենը		նրանցից՝ գերազանցության մեդալով									
	ընդամենը	աղջիկներ	ընդամենը	աղջիկներ	ընդամենը	աղջիկներ	ընդամենը	աղջիկներ	ընդամենը	աղջիկներ	ընդամենը	աղջիկներ
ք.Երևան	555	281	1	1	133	75	3	2	-	-	-	-
Արմավիր	5	2	-	-	-	-	-	-	-	-	-	-
Գեղարքունիք	-	-	-	-	-	-	-	-	-	-	-	-
Լոռի	18	10	-	-	-	-	-	-	-	-	-	-
Կոտայք	-	-	-	-	-	-	-	-	-	-	-	-
Շիրակ	38	21	-	-	9	5	-	-	-	-	-	-
Սյունիք	12	-	-	-	-	-	-	-	-	-	-	-
Վայոց ձոր	39	20	-	-	-	-	-	-	-	-	-	-
Ընդամենը ՀՀ	667	334	1	1	142	80	3	2	-	-	-	-

Հանրակրթական դպրոցներում քննությունների արդյունքներն ըստ ՀՀ մարզերի, Երևան քաղաքի և ըստ ավարտական դասարանների, 2008թ.

ա) ընդամենը

(մարդ)

	4-րդ դասարան				9-րդ դասարան				11-րդ դասարան			
	մասնակիցներ		դրական հանձնողներ		մասնակիցներ		դրական հանձնողներ		մասնակիցներ		դրական հանձնողներ	
	ընդամենը	աղջիկներ	ընդամենը	աղջիկներ	ընդամենը	աղջիկներ	ընդամենը	աղջիկներ	ընդամենը	աղջիկներ	ընդամենը	աղջիկներ
ք.Երևան	11266	5922	10326	5386	13263	6762	11571	5857	13338	6434	12187	5932
Արագածոտն	1890	1000	1776	929	2361	1200	2175	1095	2364	1132	2213	1050
Արարատ	3222	1682	3081	1605	4251	2170	4015	2033	4197	1912	3885	1754
Արմավիր	3473	1892	3432	1851	4459	2273	4359	2183	4179	1884	4041	1809
Գեղարքունիք	3322	1771	3059	1616	4082	2055	3887	1961	4053	1945	3831	1840
Լոռի	3322	1749	3185	1671	4104	2088	3852	1937	4358	1996	4126	1883
Կոտայք	3155	1643	3101	1606	4093	2093	3973	2010	4114	1850	4048	1825
Շիրակ	3467	1859	3291	1757	4389	2254	3989	2029	5249	2461	4727	2203
Սյունիք	1779	946	1763	935	1829	962	1785	930	2102	1004	2088	985
Վայոց ձոր	706	385	694	377	910	454	897	443	993	532	993	532
Տավուշ	1694	865	1669	853	1813	925	1781	901	1812	802	1803	797
Ընդամենը ՀՀ	37296	19714	35377	18586	45554	23236	42284	21379	46759	21952	43942	20610

բ) պետական

(մարդ)

	4-րդ դասարան				9-րդ դասարան				11-րդ դասարան			
	մասնակիցներ		դրական հանձնողներ		մասնակիցներ		դրական հանձնողներ		մասնակիցներ		դրական հանձնողներ	
	ընդամենը	աղջիկներ	ընդամենը	աղջիկներ	ընդամենը	աղջիկներ	ընդամենը	աղջիկներ	ընդամենը	աղջիկներ	ընդամենը	աղջիկներ
ք.Երևան	10763	5650	9875	5143	12931	6562	11275	5664	12797	6167	11654	5671
Արագածոտն	1890	1000	1776	929	2361	1200	2175	1095	2364	1132	2213	1050
Արարատ	3222	1682	3081	1605	4251	2170	4015	2033	4197	1912	3885	1754
Արմավիր	3449	1878	3408	1837	4448	2267	4348	2177	4174	1881	4036	1806
Գեղարքունիք	3320	1771	3057	1616	4081	2054	3886	1960	4053	1945	3831	1840
Լոռի	3313	1742	3177	1665	4104	2088	3852	1937	4340	1988	4108	1875
Կոտայք	3128	1629	3074	1592	4071	2079	3951	1996	4114	1850	4048	1825
Շիրակ	3398	1812	3222	1710	4342	2231	3942	2006	5211	2444	4689	2186
Սյունիք	1761	937	1745	926	1813	951	1769	919	2090	992	2076	973
Վայոց ձոր	706	385	694	377	910	454	897	443	954	513	954	513
Տավուշ	1694	865	1669	853	1813	925	1781	901	1812	802	1803	797
Ընդամենը ՀՀ	36644	19351	34778	18253	45125	22981	41891	21131	46106	21626	43297	20290

գ) ոչ պետական

(մարդ)

	4-րդ դասարան				9-րդ դասարան				11-րդ դասարան			
	մասնակիցներ		դրական հանձնողներ		մասնակիցներ		դրական հանձնողներ		մասնակիցներ		դրական հանձնողներ	
	ընդամենը	աղջիկներ	ընդամենը	աղջիկներ	ընդամենը	աղջիկներ	ընդամենը	աղջիկներ	ընդամենը	աղջիկներ	ընդամենը	աղջիկներ
ք.Երևան	503	272	451	243	332	200	296	193	541	267	533	261
Արմավիր	24	14	24	14	11	6	11	6	5	3	5	3
Գեղարքունիք	2	-	2	-	1	1	1	1	-	-	-	-
Լոռի	9	7	8	6	-	-	-	-	18	8	18	8
Կոտայք	27	14	27	14	22	14	22	14	-	-	-	-
Շիրակ	69	47	69	47	47	23	47	23	38	17	38	17
Սյունիք	18	9	18	9	16	11	16	11	12	12	12	12
Վայոց ձոր	-	-	-	-	-	-	-	-	39	19	39	19
Ընդամենը ՀՀ	652	363	599	333	429	255	393	248	653	326	645	320

2.3. Ուսուցիչների թվաքանակ և բաշխվածություն: 2008/2009 ուսումնական տարում հանրակրթական դպրոցներում դասավանդել են 42601 ուսուցիչներ, որոնց 84.6%-ը կանայք են:

Հանրակրթական դպրոցների ուսուցիչների թվաքանակի սեռային բաշխվածությունն ըստ ՀՀ մարզերի և Երևան քաղաքի, 2008/2009 ուս. տարի

(մարդ)

	Ուսուցիչների թվաքանակը		այդ թվում՝			
	ընդամենը	նրանցից՝ կանայք	պետական դպրոցների		ոչ պետական դպրոցների	
			ընդամենը	նրանցից՝ կանայք	ընդամենը	նրանցից՝ կանայք
ք.Երևան	10791	9728	9914	8977	877	751
Արագածոտն	3000	2324	3000	2324	-	-
Արարատ	3249	2790	3249	2790	-	-
Արմավիր	3786	3208	3751	3177	35	31
Գեղարքունիք	3816	3022	3799	3009	17	13
Լոռի	4105	3495	4083	3474	22	21
Կոտայք	3820	3269	3779	3234	41	35
Շիրակ	4355	3657	4255	3568	100	89
Սյունիք	2512	2026	2468	1988	44	38
Վայոց ձոր	1048	789	1029	782	19	7
Տավուշ	2119	1725	2119	1725	-	-
Ընդամենը ՀՀ	42601	36033	41446	35048	1155	985

Հանրակրթական դպրոցների ուսուցիչների թվաքանակի սեռային բաշխվածությունն ըստ ՀՀ մարզերի, Երևան քաղաքի և ըստ նրանց կրթական մակարդակի, 2008/2009 ուս. տարի

ա) ընդամենը

(մարդ)

	Բարձրագույն		Թերի բարձրագույն		Միջին մասնագիտական		Միջնակարգ (լրիվ) ընդհանուր	
	ընդամենը	նրանցից՝ կանայք	ընդամենը	նրանցից՝ կանայք	ընդամենը	նրանցից՝ կանայք	ընդամենը	նրանցից՝ կանայք
ք.Երևան	9690	8805	954	812	124	100	23	11
Արագածոտն	2416	1862	491	392	78	64	15	6
Արարատ	2640	2302	487	395	112	89	10	4
Արմավիր	2914	2480	689	571	174	152	9	5
Գեղարքունիք	2811	2168	877	757	102	86	26	11
Լոռի	3535	3074	395	302	103	77	72	42
Կոտայք	3029	2599	645	555	129	107	17	8
Շիրակ	3640	3035	536	479	172	137	7	6
Սյունիք	1897	1540	487	392	100	81	28	13
Վայոց ձոր	847	632	145	111	56	46	0	0
Տավուշ	1676	1379	375	298	55	44	13	4
Ընդամենը ՀՀ	35095	29876	6081	5064	1205	983	220	110

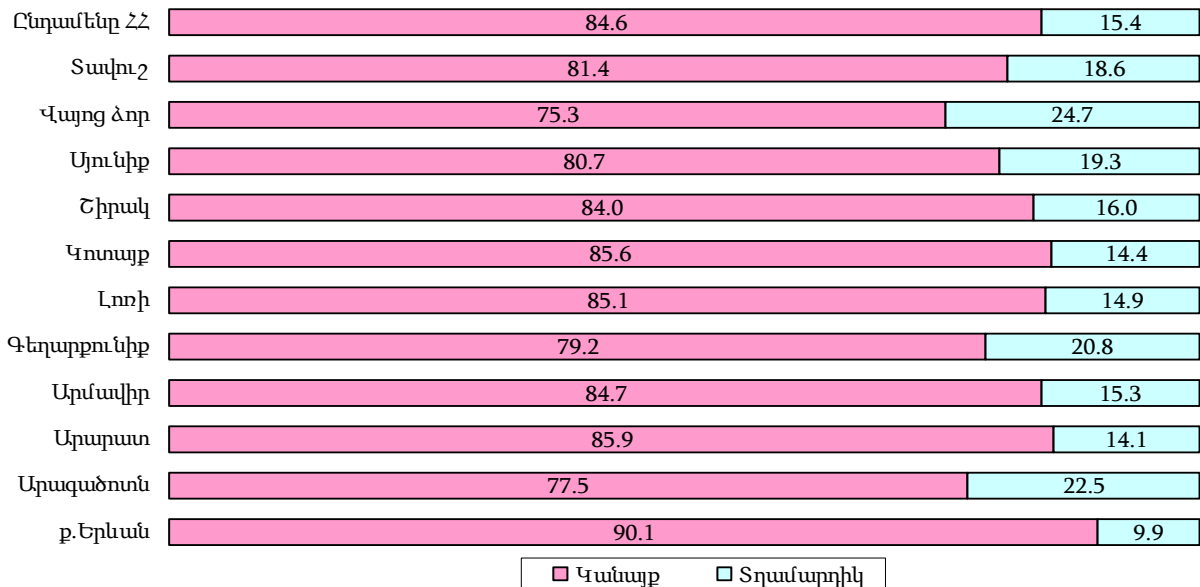
բ) նրանցից՝ մանկավարժական կրթությամբ

(մարդ)

	Ուսուցիչների թվաքանակը		այդ թվում՝ ըստ կրթական մակարդակի					
			բարձրագույն		թերի բարձրագույն		միջին մասնագիտական	
	ընդամենը	նրանցից՝ կանայք	ընդամենը	նրանցից՝ կանայք	ընդամենը	նրանցից՝ կանայք	ընդամենը	նրանցից՝ կանայք
ք.Երևան	8845	8103	8016	7372	720	643	109	88
Արագածոտն	2441	1917	1963	1521	405	333	73	63
Արարատ	2706	2355	2195	1929	402	336	109	90
Արմավիր	3752	3183	2894	2462	684	569	174	152
Գեղարքունիք	122	111	106	99	9	8	7	4
Լոռի	3890	3367	3445	3019	341	269	104	79
Կոտայք	3306	2886	2645	2301	542	486	119	99
Շիրակ	4099	3474	3421	2875	501	458	177	141
Սյունիք	2190	1841	1709	1422	388	343	93	76
Վայոց ձոր	962	728	779	582	129	103	54	43
Տավուշ	1781	1488	1440	1206	296	247	45	35
Ընդամենը ՀՀ	34094	29453	28613	24788	4417	3795	1064	870

Հանրակրթական դպրոցների ուսուցիչների թվաքանակի տոկոսային բաշխվածությունն ըստ սեռի, ըստ ՀՀ մարզերի և Երևան քաղաքի, 2008/2009 ուս. տարի

(%)



Հանրակրթական դպրոցների ուսուցիչների թվաքանակի սեռատարիքային բաշխվածությունն ըստ ՀՀ մարզերի և Երևան քաղաքի, 2008/2009 ուս. տարի

ա) ընդամենը

(մարդ)

	Մինչև 25	25-29	30-34	35-39	40-44	45-49	50-54	55-59	60-64	65 և ավելի
ք.Երևան	378	720	951	1249	1483	1654	1750	1456	832	318
Արագածոտն	146	209	367	418	491	476	446	275	138	34
Արարատ	144	224	306	404	420	490	561	477	195	28
Արմավիր	186	287	403	494	500	542	580	549	221	24
Գեղարքունիք	145	326	503	579	604	525	495	396	195	48
Լոռի	253	324	452	468	572	595	672	520	216	33
Կոտայք	208	305	456	498	518	549	595	445	209	37
Շիրակ	230	430	507	555	604	585	639	522	255	28
Սյունիք	135	227	252	282	330	337	415	356	160	18
Վայոց ձոր	61	80	93	109	163	178	150	136	70	8
Տավուշ	96	144	230	257	287	297	299	278	166	65
Ընդամենը ՀՀ	1982	3276	4520	5313	5972	6228	6602	5410	2657	641

բ) նրանցից՝ կանայք

(մարդ)

	Մինչև 25	25-29	30-34	35-39	40-44	45-49	50-54	55-59	60-64	65 և ավելի
ք.Երևան	325	541	920	1195	1424	1571	1586	1261	694	211
Արագածոտն	124	169	303	337	383	352	339	200	99	18
Արարատ	121	193	278	369	377	419	490	375	153	15
Արմավիր	167	253	372	436	433	451	481	433	168	14
Գեղարքունիք	138	280	423	500	482	407	383	273	127	9
Լոռի	220	273	405	409	482	509	573	433	171	20
Կոտայք	179	271	401	434	454	476	517	356	158	23
Շիրակ	184	338	439	471	513	493	554	451	196	18
Սյունիք	105	179	218	235	279	273	334	282	114	7
Վայոց ձոր	51	63	77	87	116	124	120	97	52	2
Տավուշ	74	115	196	219	237	235	254	233	119	43
Ընդամենը ՀՀ	1688	2675	4032	4692	5180	5310	5631	4394	2051	380

Հանրակրթական դպրոցների ուսուցիչների թվաքանակի սեռային բաշխվածությունն ըստ ՀՀ մարզերի, Երևան քաղաքի և ըստ դասավանդվող առարկաների, 2008/2009 ուս. տարի

ա) ընդամենը

(մարդ)

	Հայոց լեզու և գրականություն	Ռուսաց լեզու և գրականություն	Մաթեմատիկա	Ֆիզիկա	Քիմիա	Գենսահմանություն	Պատմություն	Աշխարհագրություն	Երգ-երաժշտություն	Ֆիզկուլտուրա
ք.Երևան	1373	1056	1168	490	338	400	635	319	203	481
Արագածոտն	366	238	341	158	130	120	196	110	98	155
Արարատ	431	288	382	175	123	113	214	125	62	163
Արմավիր	482	325	429	198	142	117	246	137	76	182
Գեղարքունիք	554	365	430	186	140	140	240	141	66	196
Լոռի	574	372	474	226	150	174	270	138	53	199
Կոտայք	487	325	403	182	134	139	224	127	97	192
Շիրակ	567	390	524	250	167	156	281	152	75	224
Սյունիք	298	205	286	141	90	75	162	83	55	123
Վայոց ձոր	137	84	130	62	42	39	72	41	21	56
Տավուշ	275	190	227	112	84	83	130	71	39	106
Ընդամենը ՀՀ	5544	3838	4794	2180	1540	1556	2670	1444	845	2077

շարունակություն

	Կերպար-վեստ	Նախնա-կան զին-վորական պատրաս-տություն	Անզե-րեն	Ֆրան-սերեն	Գերմա-ներեն	Տեխնո-լոգիա	Հայոց եկեղեցու պատմու-թյուն	Դասվար	Այլ
ք.Երևան	191	245	771	131	28	422	203	1522	815
Արագածոտն	89	100	97	34	18	165	76	419	90
Արարատ	50	108	134	21	40	168	68	527	57
Արմավիր	43	120	180	17	31	213	74	607	167
Գեղարքունիք	66	119	142	8	82	190	74	514	163
Լոռի	50	134	209	8	30	173	70	645	156
Կոտայք	90	117	162	43	14	202	110	549	223
Շիրակ	53	154	202	40	55	184	101	640	140
Սյունիք	31	98	117	14	15	103	50	416	150
Վայոց ձոր	11	45	43	5	15	42	29	161	13
Տավուշ	34	69	85	26	13	115	47	312	101
Ընդամենը ՀՀ	708	1309	2142	347	341	1977	902	6312	2075

բ) նրանցից՝ կանայք

(մարդ)

	Հայոց լեզու և գրակա-նություն	Ռուսաց լեզու և գրակա-նություն	Մաթե-մա-տիկա	Ֆիզիկա	Քիմիա	Կենսա-բանու-թյուն	Պատմու-թյուն	Աշխար-հագրու-թյուն	Երգ-երա-ժշտու-թյուն	Ֆիզկուլ-տուրա
ք.Երևան	1352	1046	1028	419	330	391	541	298	197	270
Արագածոտն	336	221	244	101	106	104	118	76	93	39
Արարատ	428	286	329	148	119	109	170	98	57	41
Արմավիր	466	318	376	170	132	111	179	110	73	44
Գեղարքունիք	516	357	292	117	113	122	158	110	64	52
Լոռի	559	364	415	189	142	162	202	111	53	53
Կոտայք	473	319	339	145	125	135	178	104	90	71
Շիրակ	543	374	449	212	154	150	209	123	71	50
Սյունիք	290	201	213	97	81	62	113	60	53	26
Վայոց ձոր	129	76	87	49	32	28	43	23	17	13
Տավուշ	265	185	181	84	75	70	90	51	39	22
Ընդամենը ՀՀ	5357	3747	3953	1731	1409	1444	2001	1164	807	681

շարունակություն

	Կերպար-վեստ	Նախնա-կան զին-վորական պատրաս-տություն	Անզե-րեն	Ֆրան-սերեն	Գերմա-ներեն	Տեխնո-լոգիա	Հայոց եկեղեցու պատմու-թյուն	Դասվար	Այլ
ք.Երևան	166	10	767	128	28	329	196	1516	716
Արագածոտն	75	4	94	33	17	122	67	409	65
Արարատ	43	-	131	21	38	131	65	527	49
Արմավիր	38	3	172	17	29	151	64	606	149
Գեղարքունիք	64	4	135	8	76	140	56	509	129
Լոռի	41	1	201	8	30	119	66	645	134
Կոտայք	77	16	156	43	13	160	102	546	177
Շիրակ	40	12	198	38	53	134	93	637	117
Սյունիք	24	-	114	14	14	68	42	416	138
Վայոց ձոր	8	-	43	5	14	31	20	160	11
Տավուշ	30	-	82	26	12	77	40	312	84
Ընդամենը ՀՀ	606	50	2093	341	324	1462	811	6283	1769

Հանրակրթական դպրոցների կենսաթոշակային տարիք, մինչև կենսաթոշակային տարիքին հասնելը 2 տարի ունեցող ուսուցիչների թվաքանակի սեռային բաշխվածությունն ըստ ՀՀ մարզերի և Երևան քաղաքի, 2008/2009 ուս. տարի

(մարդ)

	Ընդամենը				Պետական դպրոցներ				Ոչ պետական դպրոցներ			
	կենսաթոշակի տարիքի		2 տարի՝ մինչև կենսաթոշակը		կենսաթոշակի տարիքի		2 տարի՝ մինչև կենսաթոշակը		կենսաթոշակի տարիքի		2 տարի՝ մինչև կենսաթոշակը	
	ընդամենը	նրանցից՝ կանայք	ընդամենը	նրանցից՝ կանայք	ընդամենը	նրանցից՝ կանայք	ընդամենը	նրանցից՝ կանայք	ընդամենը	նրանցից՝ կանայք	ընդամենը	նրանցից՝ կանայք
ք.Երևան	440	329	315	279	405	306	303	267	35	23	12	12
Արագածոտն	45	31	56	41	45	31	56	41	-	-	-	-
Արարատ	61	49	56	44	61	49	56	44	-	-	-	-
Արմավիր	35	28	102	82	32	25	102	82	3	3	-	-
Գեղարքունիք	80	31	49	37	80	31	49	37	-	-	-	-
Լոռի	47	33	60	49	45	31	60	49	2	2	-	-
Կոտայք	55	42	63	51	54	41	62	50	1	1	1	1
Շիրակ	79	61	61	44	75	58	61	44	4	3	-	-
Սյունիք	40	24	56	37	40	24	56	37	-	-	-	-
Վայոց ձոր	15	9	17	13	14	9	17	13	1	-	-	-
Տավուշ	65	47	45	38	65	47	45	38	-	-	-	-
Ընդամենը ՀՀ	962	684	880	715	916	652	867	702	46	32	13	13

Հանրակրթական դպրոցների տեսակարար ցուցանիշներն ըստ ՀՀ մարզերի և Երևան քաղաքի, 2008/2009 ուս. տարի

	Միջին հաշվով մեկ դպրոց հաճախում են, մարդ	Միջին հաշվով մեկ դասարան հաճախում են, մարդ	Դասարանների քանակը մեկ դպրոցում, միավոր	Մեկ ուսուցչին ընկնող աշակերտների թվաքանակը, մարդ	Մեկ դպրոցին ընկնող ուսուցիչների թվաքանակը, մարդ
ք.Երևան	471.9	21.9	21.5	11.7	40.3
Արագածոտն	164.0	8.2	19.9	6.9	23.8
Արարատ	327.0	20.2	16.2	11.3	29.0
Արմավիր	317.4	23.0	13.8	10.5	30.3
Գեղարքունիք	278.6	27.2	10.2	9.4	29.6
Լոռի	210.7	15.3	13.8	8.6	24.4
Կոտայք	329.7	16.6	19.9	9.7	34.1
Շիրակ	219.7	12.0	18.3	9.0	24.5
Սյունիք	145.9	16.2	9.0	7.3	20.1
Վայոց ձոր	158.7	17.2	9.2	7.7	20.5
Տավուշ	218.2	23.0	9.5	8.3	26.2
Ընդամենը ՀՀ	281.2	17.8	15.8	9.7	28.9

Հավելված 2

Հանրակրթական պետական դպրոցների քանակական բաշխվածությունն ըստ ՀՀ մարզերի և Երևան քաղաքի, 2003-2008թթ.

(միավոր)

	2003	2004	2005	2006	2007	2008
ք.Երևան	234	226	233	229	234	228
Արագածոտն	127	122	127	127	126	126
Արարատ	112	112	114	112	112	112
Արմավիր	123	118	123	123	123	124
Գեղարքունիք	128	129	129	128	125	128
Լոռի	169	168	169	168	168	167
Կոտայք	109	106	107	108	104	110
Շիրակ	177	172	172	174	171	174
Սյունիք	126	121	123	124	123	124
Վայոց ձոր	51	51	51	51	51	50
Տավուշ	83	75	79	82	80	81
Ընդամենը ՀՀ	1439	1400	1427	1426	1417	1424

Հանրակրթական պետական դպրոցների աշակերտների թվաքանակի սեռային բաշխվածությունն ըստ ՀՀ մարզերի և Երևան քաղաքի, 2003-2008թթ.

(մարդ)

	Ընդամենը						նրանցից՝ աղջիկներ					
	2003	2004	2005	2006	2007	2008	2003	2004	2005	2006	2007	2008
ք.Երևան	143546	139539	135283	130244	126616	121912	70508	68352	66317	63799	61236	58600
Արագածոտն	26905	23848	25356	24406	22330	20667	13440	11755	12425	11765	10694	9821
Արարատ	46604	44651	43831	41280	38119	36628	23063	22032	21621	20231	18551	17707
Արմավիր	47944	44707	45025	44447	41730	39529	23542	21966	22042	21622	20091	18890
Գեղարքունիք	43961	42265	41539	40811	36312	35917	21514	20642	20272	19933	17477	17247
Լոռի	43183	43952	42614	41576	38215	35324	21324	21853	21163	20554	18771	17294
Կոտայք	42155	42760	41398	40159	35772	36702	21044	21333	20488	19889	17540	17631
Շիրակ	49138	48355	46909	45867	40882	38537	24412	23953	23145	22728	20093	18639
Սյունիք	22907	21831	20896	20712	18717	18010	11489	10974	10464	10232	9259	8985
Վայոց ձոր	10754	10208	9781	9420	8771	8035	5285	4923	4685	4597	4190	3849
Տավուշ	21353	19068	18684	19639	18427	17675	10497	9400	9125	9616	9034	8627
Ընդամենը ՀՀ	498450	481184	471316	458561	425891	408936	246118	237183	231747	224966	206936	197290

Հանրակրթական պետական մեկ դպրոց հաճախող աշակերտների թվաքանակն ըստ ՀՀ մարզերի և Երևան քաղաքի, 2003-2008թթ.

(մարդ)

	2003	2004	2005	2006	2007	2008
ք.Երևան	613.4	617.4	580.6	568.8	541.1	534.7
Արագածոտն	211.9	195.5	199.7	192.2	177.2	164.0
Արարատ	416.1	398.7	384.5	368.6	340.3	327.0
Արմավիր	389.8	378.9	366.1	361.4	339.3	318.8
Գեղարքունիք	343.4	327.6	322.0	318.8	290.5	280.6
Լոռի	255.5	261.6	252.2	247.5	227.5	211.5
Կոտայք	386.7	403.4	386.9	371.8	344.0	333.7
Շիրակ	277.6	281.1	272.7	263.6	239.1	221.5
Սյունիք	181.8	180.4	169.9	167.0	152.2	145.2
Վայոց ձոր	210.9	200.2	191.8	184.7	172.0	160.7
Տավուշ	257.3	254.2	236.5	239.5	230.3	218.2
Ընդամենը ՀՀ	346.4	343.7	330.3	321.6	300.6	287.2

Հանրակրթական պետական դպրոցների մեկ դասարան հաճախող աշակերտների թվաքանակն ըստ ՀՀ մարզերի և Երևան քաղաքի, 2003-2008թթ.

(մարդ)

	2003	2004	2005	2006	2007	2008
ք.Երևան	22.9	25.7	26.0	37.1	25.7	22.8
Արագածոտն	10.8	18.0	18.5	17.4	20.9	8.2
Արարատ	17.9	23.2	22.9	22.3	14.1	20.2
Արմավիր	19.3	23.5	23.2	22.7	25.0	23.1
Գեղարքունիք	16.0	21.8	21.9	22.4	22.0	27.5
Լոռի	12.7	21.0	21.2	19.7	24.5	15.3
Կոտայք	18.3	23.2	18.0	22.1	25.3	16.7
Շիրակ	14.8	20.0	20.3	19.8	28.8	12.1

	2003	2004	2005	2006	2007	2008
Սյունիք	11.5	15.9	16.1	16.9	19.5	16.1
Վայոց ձոր	12.1	17.9	18.2	16.8	18.0	17.3
Տավուշ	13.4	19.7	19.8	19.4	24.0	23.0
Ընդամենը ՀՀ	16.2	22.1	21.7	23.4	22.8	18.0

Հանրակրթական պետական դպրոցների դասարանների քանակը մեկ դպրոցում, ըստ ՀՀ մարզերի և Երևան քաղաքի, 2003-2008թթ.

(միավոր)

	2003	2004	2005	2006	2007	2008
ք.Երևան	24.5	24.0	22.4	15.3	21.1	23.4
Արագածոտն	19.6	10.9	10.8	11.1	8.5	19.9
Արարատ	23.2	17.2	16.8	16.5	24.2	16.2
Արմավիր	20.1	16.1	15.8	15.9	13.6	13.8
Գեղարքունիք	21.5	15.0	14.7	14.2	13.2	10.2
Լոռի	20.0	12.5	11.9	12.6	9.3	13.8
Կոտայք	20.8	17.4	21.5	16.8	13.6	19.9
Շիրակ	18.6	14.1	13.4	13.3	8.3	18.3
Սյունիք	15.7	11.3	10.6	9.9	7.8	9.0
Վայոց ձոր	17.4	11.2	10.5	11.0	9.5	9.3
Տավուշ	19.1	12.9	11.9	12.3	9.6	9.5
Ընդամենը ՀՀ	21.1	15.6	15.2	13.7	13.2	15.9

Հանրակրթական պետական դպրոցների ուսուցիչների թվաքանակի սեռային բաշխվածությունն ըստ ՀՀ մարզերի և Երևան քաղաքի, 2003-2008թթ.

(մարդ)

	Ընդամենը						նրանցից՝ կանայք					
	2003	2004	2005	2006	2007	2008	2003	2004	2005	2006	2007	2008
ք.Երևան	10918	11473	11193	10712	10015	9914	9878	10373	10155	9750	9094	8977
Արագածոտն	3101	2569	2838	2837	2841	3000	2401	1965	2178	2164	2184	2324
Արարատ	4077	5693	3272	3273	3268	3249	3494	4831	2766	2795	2794	2790
Արմավիր	4144	3527	3565	3641	3665	3751	3445	2911	2972	3052	3079	3177
Գեղարքունիք	4268	3912	3833	3879	3797	3799	3341	2994	2951	3006	2975	3009
Լոռի	3676	3693	3776	4018	4018	4083	3113	3106	3182	3387	3406	3474
Կոտայք	3980	3152	3313	3406	3254	3779	3345	2662	2803	2889	2753	3234
Շիրակ	5451	4677	4549	4553	4377	4255	4576	3882	3771	3793	3676	3568
Սյունիք	2862	2538	2530	2533	2446	2468	2187	1948	1952	1985	1934	1988
Վայոց ձոր	1174	941	912	1042	1030	1029	853	641	632	780	769	782
Տավուշ	2316	1922	1940	2085	2079	2119	1818	1514	1546	1677	1686	1725
Ընդամենը ՀՀ	45967	44097	41721	41979	40790	41446	38451	36827	34908	35278	34350	35048

Հանրակրթական պետական դպրոցների մեկ ուսուցիչին ընկնող աշակերտների թվաքանակն ըստ ՀՀ մարզերի և Երևան քաղաքի, 2003-2008թթ.

(մարդ)

	2003	2004	2005	2006	2007	2008
ք.Երևան	13.1	12.7	12.1	12.2	12.6	12.3
Արագածոտն	8.7	9.3	8.9	8.6	7.9	6.9
Արարատ	11.4	7.8	13.4	12.6	11.7	11.3
Արմավիր	11.6	13.0	12.6	12.2	11.4	10.5
Գեղարքունիք	10.3	10.9	10.8	10.5	9.6	9.5
Լոռի	11.7	11.9	11.3	10.3	9.5	8.7
Կոտայք	10.6	13.8	12.5	11.8	11.0	9.7
Շիրակ	9.0	10.4	10.3	10.1	9.3	9.1
Սյունիք	8.0	8.6	8.3	8.2	7.7	7.3
Վայոց ձոր	9.2	10.8	10.7	9.0	8.5	7.8
Տավուշ	9.2	10.6	9.6	9.4	8.9	8.3
Ընդամենը ՀՀ	10.8	11.1	11.3	10.9	10.4	9.9

Հանրակրթական պետական մեկ դպրոցին ընկնող ուսուցիչների թվաքանակն ըստ ՀՀ մարզերի և Երևան քաղաքի, 2003-2008թթ.

(մարդ)

	2003	2004	2005	2006	2007	2008
ք.Երևան	46.7	50.8	48.0	46.8	42.8	43.5
Արագածոտն	24.4	21.1	22.3	22.3	22.5	23.8
Արարատ	36.4	50.8	28.7	29.2	29.2	29.0
Արմավիր	33.7	29.9	29.0	29.6	29.8	30.3
Գեղարքունիք	33.3	30.3	29.7	30.3	30.4	29.7

	2003	2004	2005	2006	2007	2008
Լոռի	21.8	22.0	22.3	23.9	23.9	24.4
Կոտայք	36.5	29.7	31.0	31.5	31.3	34.4
Շիրակ	30.8	27.2	26.4	26.2	25.6	24.5
Սյունիք	22.7	21.0	20.6	20.4	19.9	19.9
Վայոց ձոր	23.0	18.5	17.9	20.4	20.2	20.6
Տավուշ	27.9	25.6	24.6	25.4	26.0	26.2
Ընդամենը ՀՀ	31.9	31.5	29.2	29.4	28.8	29.1

Հանրակրթական ոչ պետական դպրոցների քանակական բաշխվածությունն ըստ ՀՀ մարզերի և Երևան քաղաքի, 2003-2008թթ.

(միավոր)

	2003	2004	2005	2006	2007	2008
ք. Երևան	26	19	26	34	26	40
Արմավիր	1	6	1	1	1	1
Գեղարքունիք	-	1	1	-	-	1
Լոռի	1	-	-	-	-	1
Կոտայք	2	2	2	3	2	2
Շիրակ	3	1	4	3	4	4
Սյունիք	-	-	1	-	1	1
Վայոց ձոր	-	-	-	-	-	1
Տավուշ	-	5	5	-	1	-
Ընդամենը ՀՀ	33	34	40	41	35	51

Հանրակրթական ոչ պետական դպրոցների աշակերտների թվաքանակի սեռային բաշխվածությունն ըստ ՀՀ մարզերի և Երևան քաղաքի, 2003-2008թթ.

(մարդ)

	Ընդամենը						նրանցից՝ աղջիկներ					
	2003	2004	2005	2006	2007	2008	2003	2004	2005	2006	2007	2008
ք. Երևան	2765	2780	3527	6021	3834	4546	1135	1152	1515	2748	1627	2017
Արմավիր	93	1923	131	145	146	140	32	913	45	60	59	58
Գեղարքունիք	-	117	130	-	-	22	-	58	64	-	-	7
Լոռի	43	-	-	-	-	67	21	-	-	-	-	32
Կոտայք	179	576	570	253	481	225	52	297	284	98	236	83
Շիրակ	356	238	677	423	663	561	150	122	332	201	318	273
Սյունիք	-	-	230	-	152	227	-	-	93	-	63	74
Վայոց ձոր	-	-	-	-	-	57	-	-	-	-	-	27
Տավուշ	-	1306	1276	-	113	-	-	656	635	-	55	-
Ընդամենը ՀՀ	3436	6940	6541	6842	5389	5845	1390	3198	2968	3107	2358	2571

Հանրակրթական ոչ պետական դպրոցների ուսուցիչների թվաքանակի սեռային բաշխվածությունն ըստ ՀՀ մարզերի և Երևան քաղաքի, 2003-2008թթ.

(մարդ)

	Ընդամենը						նրանցից՝ կանայք					
	2003	2004	2005	2006	2007	2008	2003	2004	2005	2006	2007	2008
ք. Երևան	465	525	660	996	700	877	375	436	560	852	595	751
Արմավիր	11	96	26	27	28	35	9	75	19	19	23	31
Գեղարքունիք	-	18	18	-	-	17	-	10	12	-	-	13
Լոռի	20	-	-	-	-	22	14	-	-	-	-	21
Կոտայք	20	46	41	42	43	41	10	39	38	38	39	35
Շիրակ	65	23	96	69	92	100	62	18	81	61	78	89
Սյունիք	-	-	33	-	35	44	-	-	26	-	28	38
Վայոց ձոր	-	-	-	-	-	19	-	-	-	-	-	7
Տավուշ	-	128	124	-	20	-	-	90	89	-	16	-
Ընդամենը ՀՀ	581	836	998	1134	918	1155	470	668	825	970	779	985

Հանրակրթական պետական և ոչ պետական դպրոցների աշակերտների արտահոսքն այլ մարզեր և հանրապետությունից դուրս ըստ ՀՀ մարզերի և Երևան քաղաքի, ուսումնական տարվա սկզբին, 2003-2008թթ.

(մարդ)

	2003		2004		2005		2006		2007		2008	
	այլ մարզեր	ՀՀ-ից դուրս	այլ մարզեր	ՀՀ-ից դուրս	այլ մարզեր	ՀՀ-ից դուրս	այլ մարզեր	ՀՀ-ից դուրս	այլ մարզեր	ՀՀ-ից դուրս	այլ մարզեր	ՀՀ-ից դուրս
ք. Երևան	572	777	1181	1737	996	1285	895	1138	705	1210	822	1670
Արագածոտն	30	67	149	122	104	81	154	104	99	66	76	66
Արարատ	155	229	236	331	202	262	194	216	187	231	215	325
Արմավիր	162	440	116	156	46	88	23	50	3	85	227	363

	2003		2004		2005		2006		2007		2008	
	այլ մարզեր	ՀՀ-ից դուրս	այլ մարզեր	ՀՀ-ից դուրս	այլ մարզեր	ՀՀ-ից դուրս	այլ մարզեր	ՀՀ-ից դուրս	այլ մարզեր	ՀՀ-ից դուրս	այլ մարզեր	ՀՀ-ից դուրս
Գեղարքունիք	87	229	12	12	135	201	113	115	198	223	28	108
Լոռի	105	371	183	481	182	331	185	276	86	120	244	426
Կոտայք	12	13	334	481	267	428	271	379	237	230	306	386
Շիրակ	101	390	100	353	77	201	98	261	125	286	173	483
Սյունիք	162	216	155	183	171	116	160	93	125	76	120	112
Վայոց ձոր	41	73	81	97	34	17	67	24	63	31	66	52
Տավուշ	91	163	123	156	113	84	132	77	148	104	115	135
Ընդամենը ՀՀ	1518	2968	2670	4109	2327	3094	2292	2733	1976	2662	2392	4126

Հանրակրթական պետական և ոչ պետական դպրոցների աշակերտների ներհոսքն այլ մարզերից և այլ երկրներից ըստ ՀՀ մարզերի և Երևան քաղաքի, ուսումնական տարվա սկզբին, 2003-2008թթ.

(մարդ)

	2003		2004		2005		2006		2007		2008	
	այլ մարզերից	երկրներից	այլ մարզերից	երկրներից	այլ մարզերից	երկրներից	այլ մարզերից	երկրներից	այլ մարզերից	երկրներից	այլ մարզերից	երկրներից
ք.Երևան	685	480	1556	870	1267	831	1101	641	1050	757	1509	961
Արագածոտն	36	39	121	73	93	80	112	71	78	53	66	25
Արարատ	76	83	287	206	264	149	324	158	211	128	244	124
Արմավիր	166	206	85	94	66	102	31	69	11	32	265	189
Գեղարքունիք	48	73	2067	8	69	110	74	44	76	131	64	70
Լոռի	89	268	104	229	92	216	82	160	57	117	171	128
Կոտայք	66	31	380	240	320	305	306	192	260	147	414	222
Շիրակ	70	252	96	125	57	182	91	123	71	154	99	227
Սյունիք	94	103	87	97	103	96	98	87	75	61	64	58
Վայոց ձոր	18	10	42	18	26	14	36	26	30	18	33	20
Տավուշ	77	45	90	103	81	124	67	91	58	71	62	53
Ընդամենը ՀՀ	1425	1590	4915	2063	2438	2209	2322	1662	1977	1669	2991	2077

Հանրակրթական պետական և ոչ պետական տարրական դպրոցներում աշակերտների ընդգրկվածությունն ըստ սեռի, 2003-2008թթ.

(%)

	Ընդամենը	Աղջիկներ	Տղաներ
2003		93.9	94.5
2004		90.0	91.0
2005		91.8	93.1
2006		93.1	93.9
2007		93.2	93.5
2008		95.5	96.2

Հանրակրթական պետական և ոչ պետական դպրոցներում տղաների թվաքանակի նկատմամբ աղջիկների թվաքանակի հարաբերակցության գործակիցն (աղջիկ/տղա) ըստ հանրակրթական ծրագրերի մակարդակների, 2003-2008թթ.

(%)

	Ընդամենը	Աղջիկներ	Տղաներ
2003		86.6	87.6
2004		87.4	88.5
2005		89.2	90.5
2006		90.9	92.4
2007		89.2	90.4
2008		90.8	92.1

Հանրակրթական պետական և ոչ պետական դպրոցներում տղաների թվաքանակի նկատմամբ աղջիկների թվաքանակի հարաբերակցության գործակիցն (աղջիկ/տղա) ըստ հանրակրթական ծրագրերի մակարդակների, 2003-2008թթ.

	Տարրական դպրոց	Հիմնական դպրոց	Ավագ դպրոց	Ընդամենը
2003	0.94	0.95	1.09	0.97
2004	0.93	0.94	1.08	0.97
2005	0.92	0.94	1.07	0.97
2006	0.89	0.93	1.08	0.96
2007	0.88	0.91	1.09	0.94
2008	0.88	0.90	1.05	0.93

Հանրակրթական պետական և ոչ պետական դպրոցների տղաների թվաքանակի նկատմամբ աղջիկների թվաքանակի հարաբերակցության գործակիցն (աղջիկ/տղա) ըստ ՀՀ մարզերի, Երևան քաղաքի և ըստ հանրակրթական ծրագրերի մակարդակների, 2003-2008թթ.

ա) ընդամենը

	2003	2004	2005	2006	2007	2008
ք.Երևան	0.96	0.95	0.96	0.95	0.93	0.92
Արագածոտն	1.00	0.97	0.96	0.93	0.92	0.91
Արարատ	0.98	0.97	0.97	0.96	0.95	0.94
Արմավիր	0.96	0.96	0.96	0.95	0.93	0.91
Գեղարքունիք	0.96	0.95	0.95	0.95	0.93	0.92
Լոռի	0.98	0.99	0.99	0.98	0.97	0.96
Կոտայք	0.99	1.00	0.98	0.98	0.96	0.92
Շիրակ	0.99	0.98	0.97	0.98	0.97	0.94
Սյունիք	1.01	1.01	1.00	0.98	0.98	0.99
Վայոց ձոր	0.97	0.93	0.92	0.95	0.91	0.92
Տավուշ	0.97	0.97	0.96	0.96	0.96	0.95
Ընդամենը ՀՀ	0.97	0.97	0.97	0.96	0.94	0.93

բ) տարրական դպրոց

	2003	2004	2005	2006	2007	2008
ք.Երևան	0.93	0.92	0.93	0.91	0.89	0.89
Արագածոտն	0.97	0.92	0.88	0.83	0.86	0.86
Արարատ	0.94	0.94	0.90	0.88	0.88	0.87
Արմավիր	0.92	0.89	0.89	0.86	0.82	0.85
Գեղարքունիք	0.94	0.94	0.90	0.87	0.84	0.84
Լոռի	0.94	0.94	0.95	0.92	0.90	0.90
Կոտայք	0.94	0.93	0.91	0.89	0.89	0.85
Շիրակ	0.94	0.93	0.90	0.92	0.88	0.90
Սյունիք	1.00	1.01	0.96	0.94	0.92	0.95
Վայոց ձոր	0.95	0.96	0.94	0.90	0.86	0.84
Տավուշ	0.91	0.91	0.92	0.91	0.92	0.92
Ընդամենը ՀՀ	0.94	0.93	0.92	0.89	0.88	0.88

գ) հիմնական դպրոց

	2003	2004	2005	2006	2007	2008
ք.Երևան	0.94	0.93	0.93	0.93	0.90	0.90
Արագածոտն	0.98	0.95	0.94	0.90	0.89	0.87
Արարատ	0.94	0.94	0.94	0.92	0.91	0.90
Արմավիր	0.93	0.94	0.94	0.91	0.88	0.88
Գեղարքունիք	0.94	0.94	0.94	0.93	0.90	0.90
Լոռի	0.96	0.96	0.96	0.94	0.93	0.92
Կոտայք	0.95	0.97	0.95	0.94	0.92	0.88
Շիրակ	0.96	0.96	0.95	0.95	0.91	0.91
Սյունիք	0.97	0.97	0.96	0.95	0.94	0.97
Վայոց ձոր	0.93	0.91	0.93	0.95	0.93	0.90
Տավուշ	0.92	0.94	0.92	0.92	0.92	0.92
Ընդամենը ՀՀ	0.95	0.94	0.94	0.93	0.91	0.90

դ) ավագ դպրոց

	2003	2004	2005	2006	2007	2008
ք.Երևան	1.03	1.05	1.06	1.07	1.07	1.00
Արագածոտն	1.10	1.07	1.05	1.06	1.04	1.04
Արարատ	1.17	1.15	1.12	1.11	1.11	1.10
Արմավիր	1.11	1.07	1.04	1.10	1.12	1.07
Գեղարքունիք	1.04	1.00	1.01	1.05	1.03	1.03
Լոռի	1.14	1.11	1.09	1.11	1.13	1.11
Կոտայք	1.10	1.12	1.11	1.13	1.12	1.09
Շիրակ	1.12	1.09	1.08	1.09	1.16	1.04
Սյունիք	1.17	1.18	1.13	1.07	1.12	1.07
Վայոց ձոր	1.10	0.99	0.88	0.95	0.88	0.98
Տավուշ	1.20	1.15	1.09	1.12	1.16	1.10
Ընդամենը ՀՀ	1.09	1.08	1.07	1.08	1.09	1.05