

## 1. Նախադպրոցական հիմնարկների գործունեություն

**1.1. Նախադպրոցական պետական հիմնարկների գործունեություն:** 2003թ. ՀՀ-ում գործել է 682 պետական նախադպրոցական հիմնարկ (ՆԴՀ), որոնցից 405-ը՝ մսուր-մանկապարտեզ, 270-ը՝ մանկապարտեզ, 1-ը՝ մսուր, 6-ը՝ դպրոց-մանկապարտեզ: 2002թ. համեմատ ՆԴՀ-ների քանակն ավելացել է 1-ով: Պետական ՆԴՀ-ների ընդհանուր քանակից 674-ը մարզային և համայնքային ենթակայության է, 8-ը՝ գերատեսչական: Գործող պետական ՆԴՀ-ներ հաճախել է 46141 երեխա, նրանցից՝ 23247-ը՝ աղջիկ (2002թ. համապատասխանաբար՝ 44849 և 22488): Երեխաների ընդգրկվածությունը նախադպրոցական հիմնարկներում (1-6 տարեկան երեխաների թվաքանակից) կազմել է 19.1%: Գործել է 2104 դաստիարակչական խումբ, տեղերի քանակը կազմել է 63220: Մեկ խմբում երեխաների միջին թվաքանակը կազմել է 22 երեխա, փաստացի զբաղվածությունը՝ 73.0%:

### Պետական ՆԴՀ-ների գործունեության ցուցանիշներն ըստ մարզերի, 2003թ.

(միավոր)

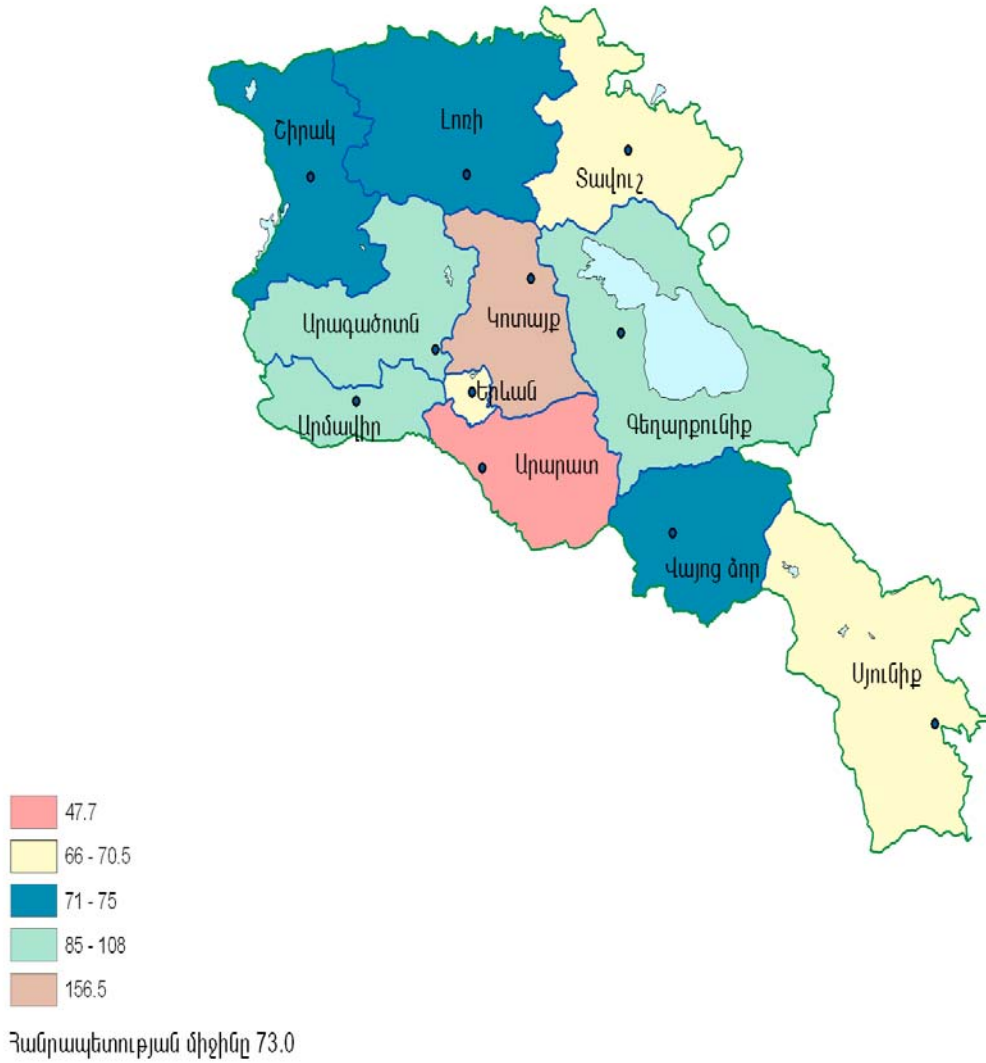
	ՆԴՀ-ների քանակը	Խմբերի քանակը		Տեղերի քանակը	Աշխատանքային ռեժիմը		
		ընդամենը	այդ թվում՝ 3 և բարձր տարիքի երեխաների		շուրջօրյա	6-օրյա	5-օրյա
ք.Երևան	187	957	770	29800	4	-	183
Արագածոտն	24	42	27	830	-	-	24
Արարատ	74	154	125	6294	-	-	74
Արմավիր	79	132	120	3553	1	2	76
Գեղարքունիք	43	104	88	2707	-	-	43
Լոռի	53	130	98	4709	-	-	53
Կոտայք	52	148	120	1878	-	-	52
Շիրակ	50	157	124	4581	-	-	50
Սյունիք	60	171	143	5086	-	-	60
Վայոց ձոր	17	24	24	993	-	-	17
Տավուշ	43	85	74	2789	-	-	43
Ընդամենը ՀՀ	682	2104	1713	63220	5	2	675

### Քաղաքային և գյուղական համայնքների պետական ՆԴՀ-ների քանակական բաշխվածությունն ըստ մարզերի, 2003թ.

(միավոր)

	Քաղաքային համայնքներում				Գյուղական համայնքներում			
	մանկապարտեզ	մսուր-մանկապարտեզ	մսուր	դպրոց-մանկապարտեզ	մանկապարտեզ	մսուր-մանկապարտեզ	մսուր	դպրոց-մանկապարտեզ
ք.Երևան	32	151	1	3	-	-	-	-
Արագածոտն	4	6	-	-	4	10	-	-
Արարատ	4	18	-	-	29	23	-	-
Արմավիր	10	14	-	-	45	10	-	-
Գեղարքունիք	8	13	-	-	15	7	-	-
Լոռի	16	24	-	-	11	1	-	1
Կոտայք	3	33	-	-	4	12	-	-
Շիրակ	-	31	-	1	14	4	-	-
Սյունիք	5	26	-	-	28	1	-	-
Վայոց ձոր	3	3	-	-	11	-	-	-
Տավուշ	6	6	-	-	18	12	-	1
Ընդամենը ՀՀ	91	325	1	4	179	80	-	2

## Պետական ՆԴՀ-ներում 100 տեղին ընկնող երեխաների թվաքանակը, մարդ 2003

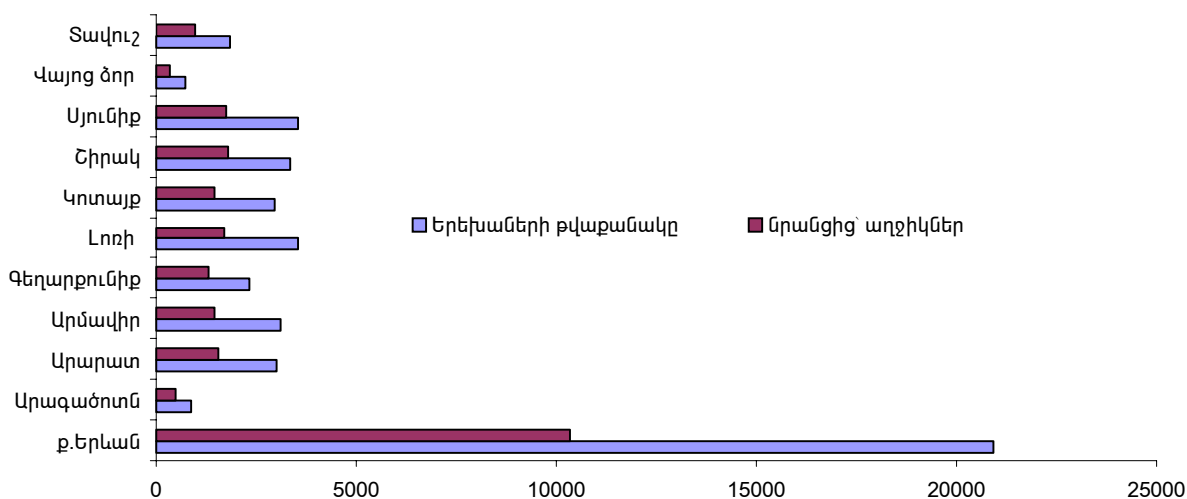


**Պետական ՆԴՀ-ների գործունեության հիմնական ցուցանիշներն ըստ մարզերի, 2003թ.**

(մարդ)

	Երեխաների թվաքանակը		Որանցից՝ ըստ տարիքի						Երեխաների ընդհանուր թվաքանակից հանրակրթական դպրոցի I դասարանի ծրագրով սովորողների թվաքանակը	
	ընդամենը	Որանցից՝ աղջիկներ	մինչև 1.5	Որանցից՝ աղջիկներ	1.5-ից մինչև 3	Որանցից՝ աղջիկներ	3 և բարձր	Որանցից՝ աղջիկներ	ընդամենը	Որանցից՝ աղջիկներ
ք.Երևան	20915	10359	161	102	3379	1794	17375	8463	828	484
Արագածոտն	895	492	17	11	151	84	727	397	86	62
Արարատ	3001	1570	18	7	469	249	2514	1314	-	-
Արմավիր	3089	1456	31	9	404	224	2654	1223	29	15
Գեղարքունիք	2314	1328	42	21	316	177	1956	1130	145	93
Լոռի	3522	1695	428	201	2096	991	998	503	69	34
Կոտայք	2940	1460	27	16	497	223	2416	1221	197	83
Շիրակ	3337	1814	4	2	587	276	2746	1536	35	22
Սյունիք	3565	1730	35	11	434	226	3096	1493	26	12
Վայոց ձոր	714	359	14	-	48	21	652	338	88	59
Տավուշ	1849	984	7	2	169	98	1673	884	124	36
Ընդամենը ՀՀ	46141	23247	784	382	8550	4363	36807	18502	1627	900

**Պետական ՆԴՀ-ների երեխաների թվաքանակն ըստ մարզերի, 2003թ., մարդ**



**Պետական ՆԴՀ-ների քանակի ու երեխաների թվաքանակի բաշխվածությունն ըստ մարզերի և ըստ քաղաքային ու գյուղական համայնքների, 2003թ.**

	ՆԴՀ-ների քանակը, միավոր	Քաղաքային համայնքներում		Գյուղական համայնքներում		
		Երեխաների թվաքանակը, մարդ	ընդամենը	Որանցից՝ աղջիկներ	ՆԴՀ-ների քանակը, միավոր	Երեխաների թվաքանակը, մարդ
ք.Երևան	187	20915	10359	-	-	-
Արագածոտն	10	685	376	14	210	116
Արարատ	22	1605	856	52	1396	714
Արմավիր	24	2077	956	55	1012	500
Գեղարքունիք	21	1240	716	22	1074	612
Լոռի	40	3047	1439	13	475	256
Կոտայք	36	2396	1202	16	544	258
Շիրակ	32	2694	1462	18	643	352
Սյունիք	31	2626	1262	29	939	468

	Քաղաքային համայնքներում			Գյուղական համայնքներում		
	ՆԴՀ-ների քանակը, միավոր	Երեխաների թվաքանակը, մարդ ընդամենը	նրանցից՝ աղջիկներ	ՆԴՀ-ների քանակը, միավոր	Երեխաների թվաքանակը, մարդ ընդամենը	նրանցից՝ աղջիկներ
Վայոց ձոր	6	379	192	11	335	167
Տավուշ	12	809	444	31	1040	540
Ընդամենը ՀՀ	421	38473	19264	261	7668	3983

2003թ. ընթացքում ՆԴՀ-ներում գրանցվել է 33110 հիվանդացության դեպք, որի 47.3%-ը բաժին է ընկել գրիպով և վերին շնչուղիների սուր ինֆեկցիաներով հիվանդացություններին (2002թ.՝ 49.5%):

**Պետական ՆԴՀ-ներում երեխաների հիվանդացության դեպքերի քանակը, 2003թ.**

(միավոր)

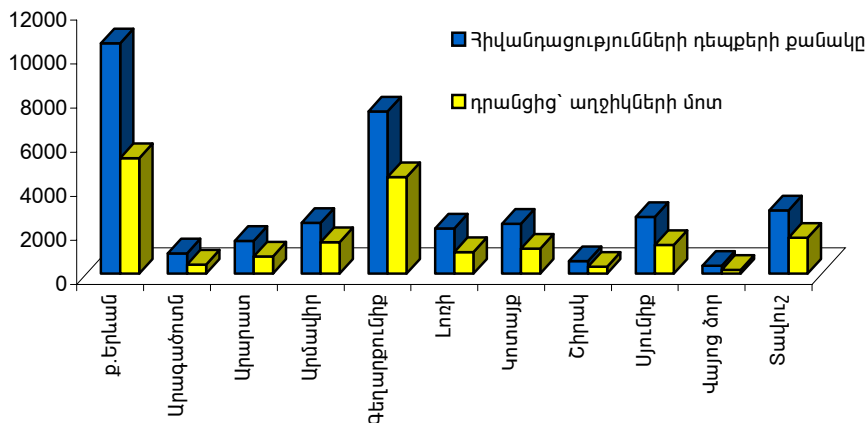
Հիվանդությունների անվանումը	Գրանցված հիվանդացությունների դեպքերի քանակը		դրանցից՝ 3 և բարձր տարիքի երեխաների մոտ	
	ընդամենը	դրանցից՝ աղջիկների մոտ	ընդամենը	դրանցից՝ աղջիկների մոտ
Գրիպ և վերին շնչուղիների սուր ինֆեկցիա	15679	8515	12312	7352
Անգինա	7669	4200	6265	2708
Վիրուսային դիֆտերիա	73	51	64	41
Դժբախտ պատահարներ, թունավորումներ, վնասվածքներ	564	94	500	68
Պնևմոնիա	539	300	392	175
Սկարլատինա	914	540	727	488
Էնտերիտ կոլիտ և գաստրոէնտերիտ	48	21	28	15
Այլ հիվանդություններ	7624	3977	5928	3121
Ընդամենը	33110	17698	26216	13968

**Պետական ՆԴՀ-ներում երեխաների հիվանդացության դեպքերի քանակական բաշխվածությունն ըստ մարզերի, 2003թ.**

(միավոր)

	Գրանցված հիվանդացությունների դեպքերի քանակը		դրանցից՝ 3 և բարձր տարիքի երեխաների մոտ	
	ընդամենը	դրանցից՝ աղջիկների մոտ	ընդամենը	դրանցից՝ աղջիկների մոտ
ք.երևան	10442	5232	7981	4260
Արագածոտն	916	400	543	259
Արարատ	1475	768	1149	661
Արմավիր	2295	1422	1615	920
Գեղարքունիք	7349	4374	6374	3538
Լոռի	2036	976	1474	722
Կոտայք	2252	1128	1716	827
Շիրակ	555	313	287	169
Սյունիք	2568	1293	2041	911
Վայոց ձոր	355	171	328	159
Տավուշ	2867	1621	2708	1542
Ընդամենը ՀՀ	33110	17698	26216	13968

**Պետական ՆԴՅ-ներում երեխաների հիվանդացության դեպքերի քանակական բաշխվածությունը ըստ մարզերի, 2003թ., միավոր**



2003թ. պետական ՆԴՅ-ների աշխատողների ընդհանուր թվաքանակը կազմել է 11811 մարդ (2002թ.՝ 12140), նրանց 45.1%-ը մանկավարժադաստիարակչական անձնակազմն է (2002թ.՝ 44.5%):

**Պետական ՆԴՅ-ների աշխատակազմն ըստ կրթական մակարդակի, 2003թ.**

(մարդ)

	Աշխատողների թվաքանակը		այդ թվում՝ ըստ կրթական մակարդակի					
	ընդամենը	նրանցից՝ կանայք	բարձրագույն	նրանցից՝ կանայք	թերի բարձրագույն	նրանցից՝ կանայք	միջին մասնագիտական	նրանցից՝ կանայք
<b>Ընդամենը</b>	11811	11038	2143	2122	233	225	5597	5384
այդ թվում՝								
վարիչ	682	680	545	544	6	6	131	130
դաստիարակներ	3798	3797	1152	1152	116	116	2304	2304
նրանցից՝ ավագ դաստիարակներ	170	170	105	105	1	1	64	64
դաստիարակների օգնականներ	2046	2046	34	34	31	31	772	772
երաժշտական ղեկավար	613	613	149	149	14	14	450	450
ուսուցիչ դեֆեկտոլոգ	6	6	6	6	-	-	-	-
ուսուցիչ լոգոպեդ	20	20	17	17	-	-	3	3
այլ մանկավարժներ	214	213	131	130	6	6	77	77
բուժքույր	475	474	14	13	14	14	447	447
խոհարար	917	917	5	4	9	9	367	367
սպասարկող անձնակազմ	3040	2272	90	73	37	29	1046	834

**Պետական ՆԴՅ-ների մանկավարժների թվաքանակն ըստ մարզերի և ըստ աշխատանքային ստաժի, 2003թ.**

(մարդ)

	Մանկավարժների թվաքանակը		այդ թվում՝ ըստ աշխատանքային ստաժի							
	ընդամենը	նրանցից՝ կանայք	մինչև 5 տարի	նրանցից՝ կանայք	6-10 տարի	նրանցից՝ կանայք	11-15 տարի	նրանցից՝ կանայք	16 և ավելի	նրանցից՝ կանայք
ք.երևան	2391	2390	574	574	438	438	438	438	941	940
Արագածոտն	117	117	40	40	27	27	36	36	14	14
Արարատ	387	387	53	53	93	93	59	59	182	182
Արմավիր	430	430	95	95	57	57	83	83	195	195

	Մանկավարժների քվաքանակը		այդ թվում՝ ըստ աշխատանքային ստաժի							
	ընդամենը	նրանցից կանայք	մինչև 5 տարի	նրանցից կանայք	6-10 տարի	նրանցից կանայք	11-15 տարի	նրանցից կանայք	16 և ավելի	նրանցից կանայք
Գեղարքունիք	245	244	51	51	39	39	81	81	74	73
Լոռի	330	330	52	52	36	36	58	58	184	184
Կոտայք	337	337	92	92	85	85	66	66	94	94
Շիրակ	394	393	78	78	98	98	71	71	147	146
Սյունիք	443	442	69	68	69	69	71	71	234	234
Վայոց ձոր	78	78	25	25	7	7	21	21	25	25
Տավուշ	181	181	32	32	21	21	23	23	105	105
Ընդամենը ՀՀ	5333	5329	1161	1160	970	970	1007	1007	2195	2192

**Պետական ՆԴՀ-ների գործունեության տեսակարար ցուցանիշներն ըստ մարզերի, 2003թ.**

(մարդ)

	Երեխաների քվաքանակը							
	100 տեղի ընկնող		մեկ մանկավարժի հաշվով		մեկ ՆԴՀ-ի հաշվով		դաստիարակչական մեկ խմբի հաշվով	
	2002	2003	2002	2003	2002	2003	2002	2003
ք.երևան	69.5	70.2	8.8	8.7	108.9	111.8	21.5	21.9
Արագածոտն	92.0	107.8	5.9	7.6	40.8	37.3	20.9	21.8
Արարատ	46.9	47.7	8.5	7.8	51.9	40.6	18.9	19.5
Արմավիր	65.7	86.9	6.9	7.2	39.5	39.1	23.3	23.4
Գեղարքունիք	51.8	85.5	9.1	9.4	46.9	53.8	21.0	22.3
Լոռի	62.9	74.8	7.8	10.7	48.6	66.5	22.2	27.1
Կոտայք	73.1	156.5	7.3	8.7	53.3	56.5	20.0	19.9
Շիրակ	70.4	72.8	9.4	8.5	54.0	66.7	19.6	21.3
Սյունիք	65.2	70.1	7.5	8.0	57.1	59.4	19.4	20.8
Վայոց ձոր	130.4	71.9	13.1	9.2	60.7	42.0	35.0	29.8
Տավուշ	68.1	66.3	7.1	10.2	39.1	43.0	20.2	21.8
Ընդամենը ՀՀ	66.5	73.0	8.3	8.7	65.9	67.7	21.2	21.9

ՆԴՀ-ների զբաղեցրած մակերեսը կազմել է 594.3 հազ. քառ. մ, որի 76.9%-ը բաժին է ընկել մսուր-մանկապարտեզներին: ՆԴՀ-ներին կից (օժանդակ) տարածքի մակերեսը կազմել է 618.8 հազ. քառ. մ, որի 77.3%-ը մսուր-մանկապարտեզներինն է:

**Պետական ՆԴՀ-ների շինությունները, 2003թ.**

	Մանկապարտեզ		Մսուր-մանկապարտեզ		Մսուր		Դպրոց-մանկապարտեզ	
	քանակը, միավոր	մակերեսը, քառ. մ	քանակը, միավոր	մակերեսը, քառ. մ	քանակը, միավոր	մակերեսը, քառ. մ	քանակը, միավոր	մակերեսը, քառ. մ
Ընդունարան	338	11303.6	805	21087.1	1	30	13	202.0
Առանձնասենյակ	293	8371.5	792	23845.4	-	-	24	841.0
Խաղասենյակ	613	28345.2	2222	119940.6	2	100	38	1970.0
Ննջասենյակ	663	30257.7	2130	107474.5	2	100	34	1686.0
Հարդասենյակ	323	15003.2	1533	34525.9	-	-	37	643.0
Բուֆետ/ճաշարան	198	9643.6	475	20719.4	1	40	5	220.0
Բուժսենյակ	143	3249.4	453	16263.3	1	20	5	153.0
Օժանդակ սենյակ	418	16998.8	1696	83677.8	1	20	63	3761.0
Այլ	74	4133.7	194	29672.0	-	-	-	-
Ընդամենը	3063	127306.7	10300	457206.0	8	310	219	9476.0

**Պետական ՆԴՀ-ների շինություններն ըստ մարզերի, 2003թ.**

	Մանկապարտեզ		Մսուր-մանկապարտեզ		Մսուր		Դպրոց-մանկապարտեզ	
	քանակը, միավոր	մակերեսը, քառ. մ	քանակը, միավոր	մակերեսը, քառ. մ	քանակը, միավոր	մակերեսը, քառ. մ	քանակը, միավոր	մակերեսը, քառ. մ
ք.երևան	32	26406.0	151	218578.0	1	310	3	6454.0
Արագածոտն	8	4800.0	16	13668.0	-	-	-	-

	Մանկապարտեզ		Մսուր-մանկապարտեզ		Մսուր		Դպրոց-մանկապարտեզ	
	քանակը, միավոր	մակերեսը, քառ. մ	քանակը, միավոր	մակերեսը, քառ. մ	քանակը, միավոր	մակերեսը, քառ. մ	քանակը, միավոր	մակերեսը, քառ. մ
Արարատ	33	6444.0	41	29944.0	-	-	-	-
Արմավիր	55	7094.0	24	14067.0	-	-	-	-
Գեղարքունիք	23	12919.0	20	20798.6	-	-	-	-
Լոռի	27	13617.0	25	23074.0	-	-	1	132.0
Կոտայք	7	18479.1	45	60370.0	-	-	-	-
Շիրակ	14	10294.0	35	33591.0	-	-	1	940.0
Սյունիք	33	9307.4	27	25935.4	-	-	-	-
Վայոց ձոր	14	4728.0	3	5570.0	-	-	-	-
Տավուշ	24	13218.2	18	11610.0	-	-	1	1950.0
Ընդամենը ՀՀ	270	127306.7	405	457206.0	1	310	6	9476.0

**1.2. 2003թ. դեկտեմբերի 31-ի դրությամբ չգործող նախադպրոցական պետական հիմնարկներ:** 2003թ. ընթացքում չի գործել 148 պետական ՆԴՀ, դրանցից 127-ը՝ մանկապարտեզ, 21-ը՝ մսուր-մանկապարտեզ: Ընդ որում, ՀՀ ԱՎԾ-ն ք.Երևանում և Շիրակի մարզում չգործող ՆԴՀ-ների մասին տեղեկատվությանը չի տնօրինում:

**Չգործող պետական ՆԴՀ-ների քանակական բաշխվածությունն ըստ մարզերի, 2003թ.**

(միավոր)

	ՆԴՀ-ների քանակը		այդ թվում	
	քաղաքային համայնքներում	գյուղական համայնքներում	մանկապարտեզ	մսուր-մանկապարտեզ
ք.Երևան	...	...	...	...
Արագածոտն	-	13	6	7
Արարատ	-	22	17	5
Արմավիր	7	37	44	-
Գեղարքունիք	-	4	-	4
Լոռի	4	24	27	1
Կոտայք	-	8	8	-
Շիրակ	...	...	...	...
Սյունիք	-	8	8	-
Վայոց ձոր	-	8	4	4
Տավուշ	-	13	13	-

Չգործող ՆԴՀ-ների զբաղեցրած մակերեսը կազմել է 34843.1 քառ. մ: Մանկապարտեզներին կից (օժանդակ) տարածքի մակերեսը կազմել է 41.3 հազ. քառ. մ:

**Չգործող պետական ՆԴՀ-ների շինությունները, 2003թ.**

	Մանկապարտեզ		Մսուր-մանկապարտեզ	
	քանակը, միավոր	մակերեսը, քառ. մ	քանակը, միավոր	մակերեսը, քառ. մ
Ընդունարան	174	3622.2	52	486.0
Առանձնասենյակ	116	3850.2	21	1546.0
Խաղասենյակ	148	8419.3	35	1706.0
Ննջասենյակ	180	8585.8	52	739.0
Հարդասենյակ	120	2750.3	25	366.0
Բուֆետ/ճաշարան	88	2803.0	16	299.0
Բուժսենյակ	48	863.4	15	373.0
Օժանդակ սենյակ	118	4151.1	28	486.0
Ընդամենը	992	35045.3	244	6001.0

**Զգործող պետական ՆԴՀ-ների աշխատակազմն ըստ կրթական մակարդակի, 2003թ.**

(մարդ)

	Աշխատողների թվաքանակը		այդ թվում՝ ըստ կրթական մակարդակի					
	ընդամենը	նրանցից կանայք	բարձրագույն	նրանցից կանայք	թերթրաբարձրագույն	նրանցից կանայք	միջին մասնագիտական	նրանցից կանայք
Ընդամենը	121	80	19	19	13	13	10	10
այդ թվում՝								
վարիչ	21	21	14	14	-	-	7	7
դաստիարակներ	20	20	-	-	13	13	-	-
նրանցից՝ ավագ դաստիարակներ	9	9	-	-	8	8	-	-
դաստիարակների օգնականներ	6	6	-	-	-	-	-	-
երաժշտական ղեկավար	2	2	-	-	-	-	2	2
խոհարար	1	1	-	-	-	-	-	-
սպասարկող անձնակազմ	71	30	5	5	-	-	1	1

**1.3. Նախադպրոցական ոչ պետական հիմնարկների գործունեություն:** 2003թ. ՀՀ-ում գործել են 17 ոչ պետական ՆԴՀ-ներ (բուլորը՝ Երևան քաղաքում), որոնցից մեկը՝ երկօրյա, 14-ը՝ հնգօրյա, 2-ը՝ վեցօրյա աշխատանքային ռեժիմով: Երեխաների թվաքանակը կազմել է 714, նրանցից 346-ը՝ աղջիկներ: Երեխաներից 4-ը մինչև 1.5 տարեկան են (3-ը՝ աղջիկներ), 68-ը՝ 1.5-3 տարեկան են (35-ը՝ աղջիկներ), 642-ը՝ 3 և բարձր տարիքի (308-ը՝ աղջիկներ): Գործել է 36 դաստիարակչական խումբ, տեղերի քանակը՝ 1351: Մեկ խմբում երեխաների միջին թվաքանակը կազմել է 20 երեխա, փաստացի զբաղվածությունը՝ 52.8%: Միջին հաշվով մեկ ՆԴՀ հաճախել է 42 երեխա: 2003թ. ոչ պետական ՆԴՀ-ներում գրանցված հիվանդացությունների դեպքերի քանակը կազմել է 236, որի 58.5%-ը բաժին է ընկել գրիպով և վերին շնչուղիների սուր ինֆեկցիայով հիվանդացության դեպքերին: Ոչ պետական ՆԴՀ-ներում աշխատել է 162 մարդ, նրանց 42.6%-ը մանկավարժադաստիարակչական անձնակազմն է: Միջին հաշվով մեկ մանկավարժին բաժին է ընկել 10 երեխա: Ոչ պետական ՆԴՀ-ների զբաղեցրած մակերեսը կազմել է 9247 քառ. մ, կից (օժանդակ) տարածքի մակերեսը՝ 500 քառ. մ:

**Ոչ պետական ՆԴՀ-ների շինությունները, 2003թ.**

	Մանկապարտեզ		Մուր-մանկապարտեզ		Դպրոց-մանկապարտեզ	
	քանակը, միավոր	մակերեսը, քառ. մ	քանակը, միավոր	մակերեսը, քառ. մ	քանակը, միավոր	մակերեսը, քառ. մ
Ընդունարան	9	298	8	486	3	68
Առանձնասենյակ	12	201	10	280	2	48
Խաղասենյակ	34	1446	14	748	8	228
Ննջասենյակ	34	1438	14	758	-	-
Հարդասենյակ	27	637	4	40	-	-
Բուֆետ/ճաշարան	11	269	3	70	-	-
Բուժսենյակ	5	120	3	30	2	39
Օժանդակ սենյակ	27	1239	12	533	8	271
Ընդամենը	159	5648	68	2945	23	654



Հավելված 1

**Նախադպրոցական պետական հիմնարկների քանակի և դրանցում երեխաների թվաքանակի բաշխվածությունն ըստ մարզերի, 1997-2003թթ.**

	Նախադպրոցական հիմնարկների (ԵԳՀ) քանակը, միավոր							Հաճախող երեխաների թվաքանակը, մարդ						
	1997	1998	1999	2000	2001	2002	2003	1997	1998	1999	2000	2001	2002	2003
ք.Երևան	230	232	225	214	204	194	187	23272	23772	23673	21982	21449	21133	20915
Արագածոտն	54	29	37	31	21	21	24	3416	1585	1732	1178	786	856	895
Արարատ	79	86	83	61	57	59	74	4229	4118	3913	2887	3200	3062	3001
Արմավիր	95	95	95	84	75	78	79	5103	4554	3842	3480	3285	3082	3089
Գեղարքունիք	85	85	44	40	41	47	43	4328	4198	2061	1902	2068	2202	2314
Լոռի	94	94	100	88	84	58	53	5411	4691	3806	3061	2874	2819	3522
Կոտայք	78	41	48	49	49	49	52	6886	3045	3359	2900	2610	2614	2940
Շիրակ	77	56	70	62	54	56	50	6562	3735	3602	3007	2678	3023	3337
Սյունիք	69	61	68	62	60	55	60	4615	3881	4160	3618	3321	3143	3565
Վայոց ձոր	23	25	22	23	22	19	17	1047	927	864	710	485	1154	714
Տավուշ	59	52	52	50	45	45	43	2382	2098	1889	1654	1653	1761	1849
Ընդամենը ՀՀ	943	856	844	764	712	681	682	67251	56604	52901	46379	44409	44849	46141

**Նախադպրոցական պետական հիմնարկների մանկավարժների թվաքանակի բաշխվածությունն ըստ մարզերի, 1997-2003թթ.**

(մարդ)

	Մանկավարժների թվաքանակը							Մեկ մանկավարժին ընկնող երեխաների թվաքանակը						
	1997	1998	1999	2000	2001	2002	2003	1997	1998	1999	2000	2001	2002	2003
ք.Երևան	2757	2816	2729	2446	2442	2407	2391	8.4	8.4	8.7	9.0	8.8	8.8	8.7
Արագածոտն	581	307	220	332	154	146	117	5.9	5.2	7.9	3.5	5.1	5.9	7.6
Արարատ	528	540	507	540	458	361	387	8.0	7.6	7.7	5.3	7.0	8.5	7.8
Արմավիր	565	680	582	512	432	445	430	9.0	6.7	6.6	6.8	7.6	6.9	7.2
Գեղարքունիք	614	592	303	224	252	241	245	7.0	7.1	6.8	8.5	8.2	9.1	9.4
Լոռի	757	663	553	428	392	362	330	7.1	7.1	6.9	7.2	7.3	7.8	10.7
Կոտայք	723	484	466	409	352	356	337	9.5	6.3	7.2	7.1	7.4	7.3	8.7
Շիրակ	750	669	633	618	415	322	394	8.7	5.6	5.7	4.9	6.5	9.4	8.5
Սյունիք	581	546	554	451	418	420	443	7.9	7.1	7.5	8.0	7.9	7.5	8.0
Վայոց ձոր	140	178	106	145	83	88	78	7.5	5.2	8.2	4.9	5.8	13.1	9.2
Տավուշ	366	310	281	306	199	249	181	6.5	6.8	6.7	5.4	8.3	7.1	10.2
Ընդամենը ՀՀ	8362	7785	6934	6411	5597	5397	5333	8.0	7.3	7.6	7.2	7.9	8.3	8.7

**Նախադպրոցական ոչ պետական հիմնարկների գործունեության հիմնական ցուցանիշները, 2000-2003թթ.**

	2000	2001	2002	2003
Նախադպրոցական հիմնարկների քանակը, միավոր	5	5	11	17
Երեխաների թվաքանակը, մարդ	250	237	541	714
նրանցից՝ աղջիկներ	127	131	269	346
Մանկավարժների թվաքանակը, մարդ	17	8	58	69
նրանցից՝ կանայք	17	8	58	68
Խմբերի քանակը, միավոր	11	9	25	36
Տեղերի քանակը, միավոր	560	575	1026	1351
Փաստացի զբաղվածությունը, %	44.6	41.2	52.7	52.8
Հիվանդագույությունների դեպքերի քանակը, միավոր	247	137	742	236
Մանկապարտեզների զբաղեցրած մակերեսը, քառ. մ	5143	5139	6794	9247
Կից (օժանդակ) տարածքների մակերեսը, քառ. մ	978	978	500	500