

15. Որդեգրումը Հայաստանի Հանրապետությունում

2003թ. կենտրոնացված հաշվառման վերցված որդեգրման ենթակա երեխաների թվաքանակը կազմել է 240, որոնց 45.8%-ն աղջիկներ են:

Կենտրոնացված հաշվառման վերցված որդեգրման ենթակա երեխաների թվաքանակի բաշխվածությունն ըստ սեռատարիքային կազմի և ըստ սոցիալական վիճակի ու որդեգրման համար իրավական հիմքի, 2003թ.

(մարդ)

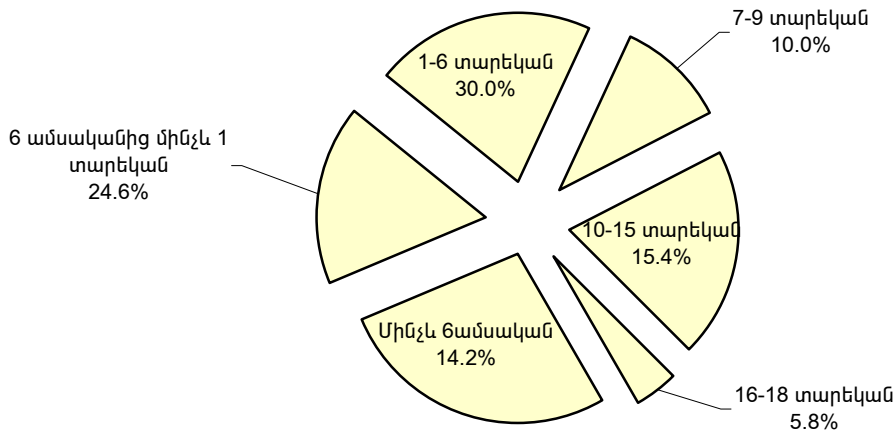
| | Որդեգրման ենթակա երեխաների թվաքանակը | | Որդեգրման ենթակա երեխաների թվաքանակը | | | | | | | | | | | |
|--|--------------------------------------|----------|--------------------------------------|----------|-----------------------------|----------|-------------------|----------|-------------------|----------|-------------------|----------|-------------------|---|
| | | | Նրանցից՝ ըստ տարիքային խմբերի և սեռի | | | | | | | | | | | |
| | | | մինչև 6 ամսական | | 6 ամսականից մինչև 1 տարեկան | | 1 - 6 տարեկան | | 7 - 9 տարեկան | | 10 - 15 տարեկան | | 16 - 18 տարեկան | |
| ընդամենը | նրանցից՝ աղջիկներ | ընդամենը | նրանցից՝ աղջիկներ | ընդամենը | նրանցից՝ աղջիկներ | ընդամենը | նրանցից՝ աղջիկներ | ընդամենը | նրանցից՝ աղջիկներ | ընդամենը | նրանցից՝ աղջիկներ | ընդամենը | նրանցից՝ աղջիկներ | |
| Երկկողմանի ծնողագուրկ երեխա | 5 | 2 | - | - | - | - | 2 | - | - | - | 2 | 1 | 1 | 1 |
| Միակողմանի ծնողագուրկ երեխա | 8 | 2 | 1 | - | - | - | - | - | 1 | - | 4 | 1 | 2 | 1 |
| Միայնակ մոր երեխա | 102 | 57 | 24 | 11 | 38 | 25 | 33 | 19 | 4 | 1 | 3 | 1 | - | - |
| Ծնողներն անհայտ են (ընկեցիկ երեխա) | 6 | 3 | - | - | 2 | - | 3 | 2 | 1 | 1 | - | - | - | - |
| Ծնողները զրկված են ծնողական իրավունքներից | 1 | - | - | - | - | - | - | - | 1 | - | - | - | - | - |
| Ծնողները օրենքով սահմանված կարգով ճանաչվել են անզործունակ | 1 | 1 | 1 | 1 | - | - | - | - | - | - | - | - | - | - |
| Ծնողները օրենքով սահմանված կարգով ճանաչվել են անհայտ բացակայող | 3 | 1 | - | - | - | - | - | - | 2 | 1 | 1 | - | - | - |
| Ծնողները տվել են որդեգրման համար գրավոր համաձայնություն | 114 | 44 | 8 | 4 | 19 | 11 | 34 | 17 | 15 | 5 | 27 | 4 | 11 | 3 |
| Ընդամենը | 240 | 110 | 34 | 16 | 59 | 36 | 72 | 38 | 24 | 8 | 37 | 7 | 14 | 5 |

Կենտրոնացված հաշվառման վերցված որդեգրման ենթակա երեխաների թվաքանակի բաշխվածությունն ըստ սեռատարիքային կազմի և ըստ մարզերի, 2003թ.

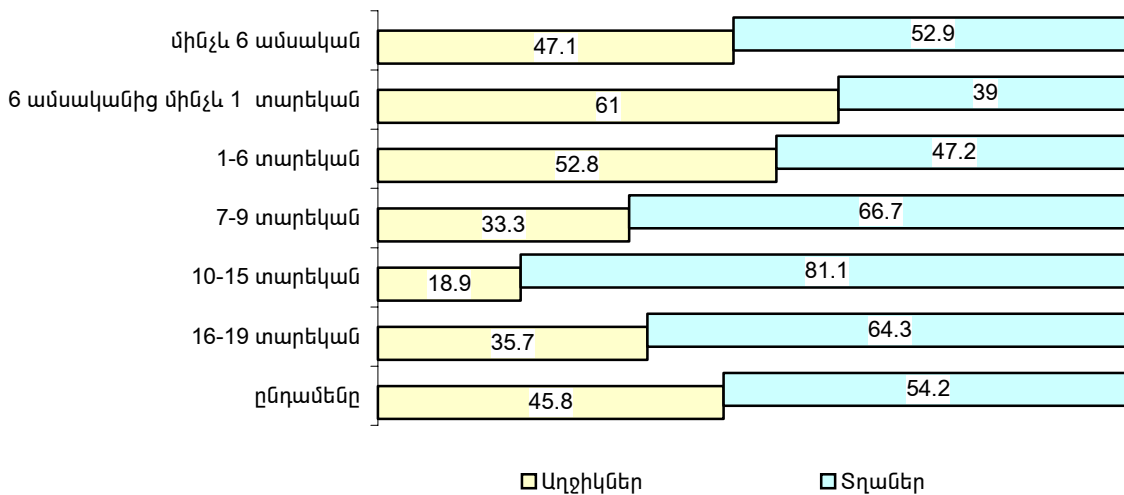
(մարդ)

| | Որդեգրման ենթակա երեխաների թվաքանակը | | Որդեգրման ենթակա երեխաների թվաքանակը | | | | | | | | | | | |
|-------------|--------------------------------------|----------|--------------------------------------|----------|-----------------------------|----------|-------------------|----------|-------------------|----------|-------------------|----------|-------------------|---|
| | | | Նրանցից՝ ըստ տարիքային խմբերի և սեռի | | | | | | | | | | | |
| | | | մինչև 6 ամսական | | 6 ամսականից մինչև 1 տարեկան | | 1 - 6 տարեկան | | 7 - 9 տարեկան | | 10 - 15 տարեկան | | 16 - 18 տարեկան | |
| ընդամենը | նրանցից՝ աղջիկներ | ընդամենը | նրանցից՝ աղջիկներ | ընդամենը | նրանցից՝ աղջիկներ | ընդամենը | նրանցից՝ աղջիկներ | ընդամենը | նրանցից՝ աղջիկներ | ընդամենը | նրանցից՝ աղջիկներ | ընդամենը | նրանցից՝ աղջիկներ | |
| ք.Երևան | 118 | 66 | 25 | 11 | 41 | 25 | 32 | 20 | 7 | 4 | 9 | 3 | 4 | 3 |
| Արագածոտն | 5 | 1 | - | - | - | - | 1 | 1 | 1 | - | 2 | - | 1 | - |
| Արարատ | 15 | 7 | 1 | 1 | 5 | 3 | 3 | 2 | 4 | 1 | 2 | - | - | - |
| Արմավիր | 16 | 6 | 2 | 2 | 1 | 1 | 2 | 1 | 2 | - | 9 | 2 | - | - |
| Գեղարքունիք | 19 | 2 | - | - | 2 | 1 | 5 | 1 | 3 | - | 4 | - | 5 | - |
| Լոռի | 36 | 16 | 5 | 1 | 8 | 4 | 18 | 10 | 1 | - | 3 | 1 | 1 | - |
| Կոտայք | 8 | 3 | 1 | 1 | - | - | 3 | 1 | 1 | 1 | 3 | - | - | - |
| Շիրակ | 11 | 5 | - | - | 2 | 2 | 5 | 1 | 2 | 1 | 2 | 1 | - | - |
| Սյունիք | 7 | 2 | - | - | - | - | - | - | 3 | 1 | 3 | - | 1 | 1 |
| Վայոց ձոր | 1 | - | - | - | - | - | 1 | - | - | - | - | - | - | - |
| Տավուշ | 4 | 2 | - | - | - | - | 2 | 1 | - | - | - | - | 2 | 1 |
| Ընդամենը ՀՀ | 240 | 110 | 34 | 16 | 59 | 36 | 72 | 38 | 24 | 8 | 37 | 7 | 14 | 5 |

Որդեգրման ենթակա երեխաների թվաքանակի բաշխվածությունը ըստ տարիքային խմբերի, 2003թ.



Որդեգրման ենթակա երեխաների թվաքանակի սեռային բաշխվածությունը ըստ տարիքային խմբերի, 2003թ., %



Կենտրոնացված հաշվառման վերցված որդեգրողի թեկնածուների թվաքանակը 2003թ. կազմել է 378 մարդ, որոնց 55.8%-ը կանայք են: Որդեգրողի թեկնածուների 59.0%-ը ՀՀ քաղաքացիներ են, նրանց 57.4%-ը՝ կանայք:

Կենտրոնացված հաշվառման վերցված որդեգրողի թեկնածուների թվաքանակի բաշխվածությունը ըստ քաղաքացիության և ըստ սեռատարիքային կազմի, 2003թ.

(մարդ)

| | Հաշվառման վերցված որդեգրողի թեկնածուների թվաքանակը | | Նրանցից՝ ըստ տարիքային խմբերի և սեռի | | | | | |
|------------------------|--|-----------------|--------------------------------------|-----------------|----------|-----------------|------------|-----------------|
| | | | 18 - 30 | | 31 - 65 | | 66 և բարձր | |
| | ընդամենը | նրանցից՝ կանայք | ընդամենը | նրանցից՝ կանայք | ընդամենը | նրանցից՝ կանայք | ընդամենը | նրանցից՝ կանայք |
| ՀՀ քաղաքացիներ | 223 | 128 | 21 | 15 | 174 | 101 | 28 | 12 |
| Օտարերկրյա քաղաքացիներ | 155 | 83 | 1 | - | 154 | 83 | - | - |
| Ընդամենը | 378 | 211 | 22 | 15 | 328 | 184 | 28 | 12 |

Կենտրոնացված հաշվառման վերցված որդեգրողի թեկնածուների թվաքանակի բաշխվածությունը ըստ մարզային ու հանրապետական հանձնաժողովների ամփոփ տվյալների, 2003թ.

(մարդ)

| | Հաշվառման վերցված որդեգրողի թեկնածուների թվաքանակը | |
|---------------------------|--|-----------------|
| | ընդամենը | նրանցից՝ կանայք |
| ք. Երևան | 64 | 39 |
| Արագածոտն | 12 | 7 |
| Արարատ | 10 | 7 |
| Արմավիր | 30 | 17 |
| Գեղարքունիք | 27 | 12 |
| Լոռի | 27 | 15 |
| Կոտայք | 18 | 11 |
| Շիրակ | 12 | 7 |
| Սյունիք | 13 | 7 |
| Վայոց ձոր | 2 | 1 |
| Տավուշ | 7 | 4 |
| Հանրապետական հանձնաժողով* | 156 | 84 |

* Օտարերկրյա որդեգրողների համար որոշումներ կայացնում է հանրապետական հանձնաժողովը:

2003թ. գրանցվել է որդեգրումն անվավեր ճանաչելու 1 դեպք, որդեգրողի որդեգրման հնարավորության մասին հանրապետական և մարզային հանձնաժողովների կողմից տրվել է 378 եզրակացություն, բոլորն էլ՝ դրական: Որդեգրվել է 215 երեխա կամ կենտրոնացված հաշվառման վերցրած որդեգրման ենթակա երեխաների 89.6%-ը: Որդեգրված երեխաների 47.9%-ն աղջիկներ են:

Կենտրոնացված հաշվառման վերցված որդեգրված երեխաների թվաքանակի բաշխվածությունը ըստ սեռատարիքային կազմի և ըստ սոցիալական վիճակի ու որդեգրման համար իրավական հիմքի, 2003թ.

(մարդ)

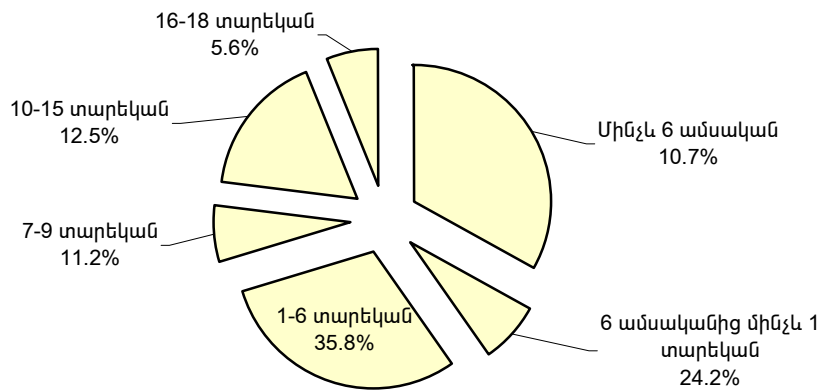
| | Որդեգրված երեխաների թվաքանակը | | նրանցից՝ ըստ տարիքային խմբերի և սեռի | | | | | | | | | | | |
|--|-------------------------------|-----|--------------------------------------|-------------------|-----------------------------|-------------------|---------------|-------------------|---------------|-------------------|-----------------|-------------------|-----------------|-------------------|
| | | | մինչև 6 ամսական | | 6 ամսականից մինչև 1 տարեկան | | 1 - 6 տարեկան | | 7 - 9 տարեկան | | 10 - 15 տարեկան | | 16 - 18 տարեկան | |
| | | | ընդամենը | նրանցից՝ աղջիկներ | ընդամենը | նրանցից՝ աղջիկներ | ընդամենը | նրանցից՝ աղջիկներ | ընդամենը | նրանցից՝ աղջիկներ | ընդամենը | նրանցից՝ աղջիկներ | ընդամենը | նրանցից՝ աղջիկներ |
| Երկկողմանի ծնողազուրկ երեխա | 4 | 1 | - | - | - | - | 3 | 1 | - | - | 1 | - | - | - |
| Միակողմանի ծնողազուրկ երեխա | 4 | 2 | - | - | - | - | - | - | - | - | 2 | 1 | 2 | 1 |
| Միայնակ մոր երեխա | 97 | 55 | 17 | 8 | 34 | 21 | 39 | 22 | 4 | 2 | 3 | 2 | - | - |
| Ծնողներն անհայտ են (ընկեցիկ երեխա) | 6 | 3 | - | - | 2 | - | 3 | 2 | 1 | 1 | - | - | - | - |
| Ծնողներն զրկված են ծնողական իրավունքից | 1 | 1 | - | - | - | - | - | - | 1 | 1 | - | - | - | - |
| Ծնողները օրենքով սահմանված կարգով ճանաչվել են անզործունակ | 1 | 1 | 1 | 1 | - | - | - | - | - | - | - | - | - | - |
| Ծնողները օրենքով սահմանված կարգով ճանաչվել են անհայտ բացակայող | 4 | 2 | - | - | - | - | 1 | 1 | 2 | 1 | 1 | - | - | - |
| Ծնողները տվել են որդեգրման համար գրավոր համաձայնություն | 98 | 38 | 5 | 3 | 16 | 8 | 31 | 17 | 16 | 4 | 20 | 3 | 10 | 3 |
| Ընդամենը | 215 | 103 | 23 | 12 | 52 | 29 | 77 | 43 | 24 | 9 | 27 | 6 | 12 | 4 |

Կենտրոնացված հաշվառման վերցված որդեգրված երեխաների թվաքանակի բաշխվածությունը ըստ սեռատարիքային կազմի և ըստ մարզերի, 2003թ.

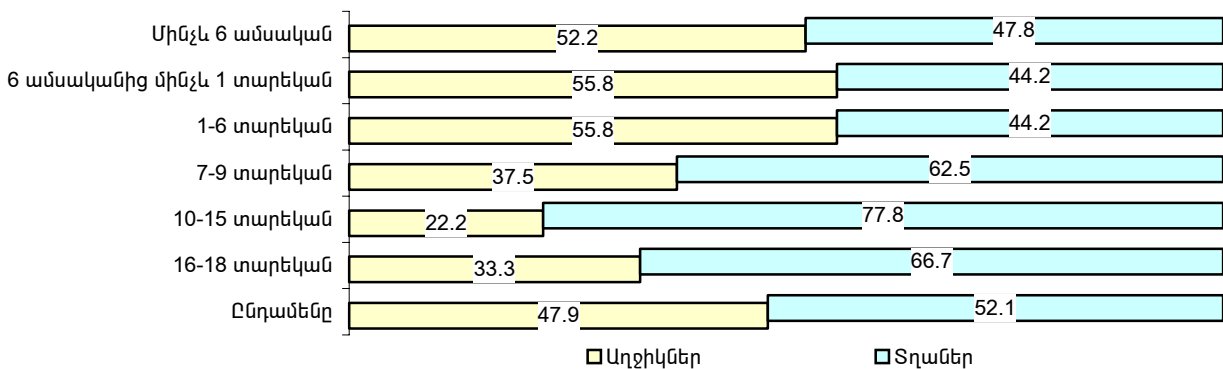
(մարդ)

| ք.երևան | Որդեգրված երեխաների թվաքանակը | | նրանցից՝ ըստ տարիքային խմբերի և սեռի | | | | | | | | | | | |
|-------------|-------------------------------|-------------------|--------------------------------------|-------------------|-----------------------------|-------------------|---------------|-------------------|---------------|-------------------|-----------------|-------------------|-----------------|-------------------|
| | ընդամենը | նրանցից՝ աղջիկներ | մինչև 6 ամսական | | 6 ամսականից մինչև 1 տարեկան | | 1 - 6 տարեկան | | 7 - 9 տարեկան | | 10 - 15 տարեկան | | 16 - 18 տարեկան | |
| | | | ընդամենը | նրանցից՝ աղջիկներ | ընդամենը | նրանցից՝ աղջիկներ | ընդամենը | նրանցից՝ աղջիկներ | ընդամենը | նրանցից՝ աղջիկներ | ընդամենը | նրանցից՝ աղջիկներ | ընդամենը | նրանցից՝ աղջիկներ |
| ք.երևան | 104 | 63 | 15 | 8 | 31 | 19 | 43 | 28 | 6 | 4 | 7 | 2 | 2 | 2 |
| Արագածոտն | 6 | 1 | - | - | - | - | 2 | 1 | 1 | - | 2 | - | 1 | - |
| Արարատ | 12 | 5 | - | - | 5 | 3 | 2 | 1 | 4 | 1 | 1 | - | - | - |
| Արմավիր | 16 | 7 | 4 | 2 | 2 | 1 | 2 | 1 | 3 | 1 | 5 | 2 | - | - |
| Գեղարքունիք | 21 | 2 | 1 | 1 | 1 | - | 6 | 1 | 4 | - | 4 | - | 5 | - |
| Լոռի | 25 | 12 | 2 | - | 7 | 4 | 12 | 7 | 1 | - | 2 | 1 | 1 | - |
| Կոտայք | 9 | 3 | 1 | 1 | 2 | - | 3 | 1 | 1 | 1 | 2 | - | - | - |
| Շիրակ | 10 | 5 | - | - | 2 | 1 | 4 | 2 | 2 | 1 | 2 | 1 | - | - |
| Սյունիք | 6 | 3 | - | - | 1 | 1 | - | - | 2 | 1 | 2 | - | 1 | 1 |
| Վայոց ձոր | 2 | - | - | - | 1 | - | 1 | - | - | - | - | - | - | - |
| Տավուշ | 4 | 2 | - | - | - | - | 2 | 1 | - | - | - | - | 2 | 1 |
| Ընդամենը ԳԳ | 215 | 103 | 23 | 12 | 52 | 29 | 77 | 43 | 24 | 9 | 27 | 6 | 12 | 4 |

Որդեգրված երեխաների թվաքանակի բաշխվածությունը ըստ տարիքային խմբերի, 2003թ.



Որդեգրված երեխաների թվաքանակի սեռային բաշխվածությունը ըստ տարիքային խմբերի, 2003թ., %



¹ Կենտրոնացված հաշվառման վերցված որդեգրված երեխաների թվաքանակը կարող է չհամապատասխանել կենտրոնացված հաշվառման վերցված որդեգրման ենթակա երեխաների թվաքանակին, քանի որ հաշվետու ժամանակաշրջանում որդեգրված երեխան որպես որդեգրման ենթակա երեխա կարող է հաշվառված լինել նախորդ կիսամյակում կամ նախորդ տարում: Երեխան համարվում է որդեգրված՝ որդեգրման մասին որոշման ամսաթվի համաձայն:

Երեխաների 62.3%-ը որդեգրվել է ՀՀ քաղաքացիների կողմից (նրանց 38.1%-ն աղջիկներ են):

Կենտրոնացված հաշվառման վերցված որդեգրված երեխաների թվաքանակի բաշխվածությունն ըստ սեռատարիքային կազմի և ըստ որդեգրողների քաղաքացիության ու նրանց ընտանեկան վիճակի, 2003թ.

(նաորդ)

| | Որդեգրված երեխաների թվաքանակը | | Նրանցից՝ ըստ տարիքի և սեռի | | | | | | | | | | | |
|--------------------------------|-------------------------------|-------------------|----------------------------|-------------------|-----------------------------|-------------------|---------------|-------------------|---------------|-------------------|-----------------|-------------------|-----------------|-------------------|
| | ընդամենը | նրանցից՝ աղջիկներ | մինչև 6 ամսական | | 6 ամսականից մինչև 1 տարեկան | | 1 - 6 տարեկան | | 7 - 9 տարեկան | | 10 - 15 տարեկան | | 16 - 18 տարեկան | |
| | | | ընդամենը | նրանցից՝ աղջիկներ | ընդամենը | նրանցից՝ աղջիկներ | ընդամենը | նրանցից՝ աղջիկներ | ընդամենը | նրանցից՝ աղջիկներ | ընդամենը | նրանցից՝ աղջիկներ | ընդամենը | նրանցից՝ աղջիկներ |
| ՀՀ քաղաքացիների կողմից | 134 | 51 | 14 | 8 | 26 | 13 | 34 | 14 | 22 | 7 | 26 | 5 | 12 | 4 |
| այդ թվում՝ | | | | | | | | | | | | | | |
| մեկ անձի կողմից | 55 | 20 | 3 | 3 | 7 | 5 | 12 | 4 | 11 | 3 | 15 | 3 | 7 | 2 |
| ամուսնական զույգի կողմից | 79 | 31 | 11 | 5 | 19 | 8 | 22 | 10 | 11 | 4 | 11 | 2 | 5 | 2 |
| Օտարերկրյա քաղաքացիների կողմից | 81 | 52 | 9 | 4 | 26 | 16 | 43 | 29 | 2 | 2 | 1 | 1 | - | - |
| այդ թվում՝ | | | | | | | | | | | | | | |
| մեկ անձի կողմից | 10 | 7 | 2 | 2 | 2 | 2 | 5 | 2 | - | - | 1 | 1 | - | - |
| ամուսնական զույգի կողմից | 71 | 45 | 7 | 2 | 24 | 14 | 38 | 27 | 2 | 2 | - | - | - | - |

Հավելված 12

Կենտրոնացված հաշվառման վերցված որդեգրման ենթակա երեխաների թվաքանակի բաշխվածությունն ըստ սեռատարիքային կազմի, 2001-2003թթ.

(մարդ)

| | Ընդամենը | | | նրանցից՝ աղջիկներ | | |
|-----------------------------|----------|------|------|-------------------|------|------|
| | 2001 | 2002 | 2003 | 2001 | 2002 | 2003 |
| Մինչև 6 ամսական | 69 | 59 | 34 | 41 | 32 | 16 |
| 6 ամսականից մինչև 1 տարեկան | 17 | 38 | 59 | 11 | 22 | 36 |
| 1 - 6 տարեկան | 19 | 46 | 72 | 5 | 21 | 38 |
| 7 - 9 տարեկան | 18 | 23 | 24 | 10 | 9 | 8 |
| 10 - 15 տարեկան | 38 | 44 | 37 | 12 | 14 | 7 |
| 16 - 18տարեկան | 5 | 9 | 14 | 2 | 2 | 5 |
| Ընդամենը | 166 | 219 | 240 | 81 | 100 | 110 |

Կենտրոնացված հաշվառման վերցված որդեգրված երեխաների թվաքանակի բաշխվածությունն ըստ սեռատարիքային կազմի, 2001-2003թթ.

(մարդ)

| | Ընդամենը | | | նրանցից՝ աղջիկներ | | |
|-----------------------------|----------|------|------|-------------------|------|------|
| | 2001 | 2002 | 2003 | 2001 | 2002 | 2003 |
| Մինչև 6 ամսական | 67 | 59 | 23 | 41 | 28 | 12 |
| 6 ամսականից մինչև 1 տարեկան | 17 | 13 | 52 | 11 | 8 | 29 |
| 1 - 6 տարեկան | 18 | 53 | 77 | 6 | 30 | 43 |
| 7 - 9 տարեկան | 18 | 12 | 24 | 9 | 5 | 9 |
| 10 - 15 տարեկան | 38 | 30 | 27 | 11 | 9 | 6 |
| 16 - 18տարեկան | 5 | 11 | 12 | 2 | 4 | 4 |
| Ընդամենը | 163 | 178 | 215 | 80 | 84 | 103 |

Կենտրոնացված հաշվառման վերցված որդեգրման ենթակա և որդեգրված երեխաների թվաքանակի բաշխվածությունն ըստ մարզերի, 2002-2003թթ.

(մարդ)

| | Որդեգրման ենթակա երեխաների թվաքանակը | | | | Որդեգրված երեխաների թվաքանակը* | | | |
|-------------|--------------------------------------|------|-------------------|------|--------------------------------|------|-------------------|------|
| | ընդամենը | | նրանցից՝ աղջիկներ | | ընդամենը | | նրանցից՝ աղջիկներ | |
| | 2002 | 2003 | 2002 | 2003 | 2002 | 2003 | 2002 | 2003 |
| ք.երևան | 121 | 118 | 69 | 66 | 104 | 104 | 59 | 63 |
| Արագածոտն | 5 | 5 | 2 | 1 | 2 | 6 | 1 | 1 |
| Արարատ | 23 | 15 | 7 | 7 | 10 | 12 | 5 | 5 |
| Արմավիր | 15 | 16 | 4 | 6 | 12 | 16 | 1 | 7 |
| Գեղարքունիք | 10 | 19 | - | 2 | 12 | 21 | - | 2 |
| Լոռի | 21 | 36 | 11 | 16 | 12 | 25 | 9 | 12 |
| Կոտայք | 9 | 8 | 4 | 3 | 8 | 9 | 3 | 3 |
| Շիրակ | 5 | 11 | 3 | 5 | 3 | 10 | 2 | 5 |
| Սյունիք | 7 | 7 | - | 2 | 11 | 6 | 3 | 3 |
| Վայոց ձոր | - | 1 | - | - | - | 2 | - | - |
| Տավուշ | 3 | 4 | - | 2 | 4 | 4 | 1 | 2 |
| Ընդամենը ՀՀ | 219 | 240 | 100 | 110 | 178 | 215 | 84 | 103 |

* Կենտրոնացված հաշվառման վերցված որդեգրված երեխաների թվաքանակը կարող է չհամապատասխանել կենտրոնացված հաշվառման վերցված որդեգրման ենթակա երեխաների թվաքանակին, քանի որ հաշվետու ժամանակաշրջանում որդեգրված երեխան որպես որդեգրման ենթակա երեխա կարող է հաշվառված լինել նախորդ կիսամյակում կամ նախորդ տարում: Երեխան համարվում է որդեգրված՝ որդեգրման մասին որոշման ամսաթվի համաձայն:

Կենտրոնացված հաշվառման վերցված որդեգրված երեխաների թվաքանակի բաշխվածությունը ըստ որդեգրողների քաղաքացիության ու նրանց ընտանեկան վիճակի, 2001-2003թթ.

(մարդ)

| | Ընդամենը | | | նրանցից՝ աղջիկներ | | |
|--------------------------------|----------|------|------|-------------------|------|------|
| | 2001 | 2002 | 2003 | 2001 | 2002 | 2003 |
| ՀՀ քաղաքացիների կողմից | 120 | 116 | 134 | 52 | 45 | 51 |
| այդ թվում՝ մեկ անձի կողմից | 62 | 50 | 55 | 22 | 19 | 20 |
| ամուսնական զույգի կողմից | 58 | 66 | 79 | 30 | 26 | 31 |
| Օտարերկրյա քաղաքացիների կողմից | 43 | 62 | 81 | 28 | 39 | 52 |
| այդ թվում՝ մեկ անձի կողմից | 4 | 12 | 10 | 1 | 9 | 7 |
| ամուսնական զույգի կողմից | 39 | 50 | 71 | 27 | 30 | 45 |

Կենտրոնացված հաշվառման վերցված որդեգրողի թեկնածուների թվաքանակի բաշխվածությունը ըստ նրանց քաղաքացիության, 2001-2003թթ.

(մարդ)

| | Ընդամենը | | | նրանցից՝ կանայք | | |
|------------------------|----------|------|------|-----------------|------|------|
| | 2001 | 2002 | 2003 | 2001 | 2002 | 2003 |
| ՀՀ քաղաքացիներ | 227 | 226 | 223 | 126 | 130 | 128 |
| Օտարերկրյա քաղաքացիներ | 105 | 156 | 155 | 53 | 76 | 83 |
| Ընդամենը | 332 | 382 | 378 | 179 | 206 | 211 |

Որդեգրման գործընթացն ըստ կենտրոնացված հաշվառման, 2001-2003թթ.

(միավոր)

| | 2001 | 2002 | 2003 |
|--|------|------|------|
| Որդեգրումն անվավեր ճանաչելու դեպքերի քանակը | - | 2 | 1 |
| Որդեգրումը վերացնելու կապակցությամբ դատարան հայցադիմում ներկայացնելու առաջարկների քանակը | - | 2 | - |
| Որդեգրողի որդեգրման հնարավորության մասին տրված եզրակացությունների քանակը | 175 | 225 | 378 |
| որից՝ բացասական | - | - | - |