

1. Նախադպրոցական հաստատությունների գործունեությունը¹

Նախադպրոցական կրթության հիմնական ցուցանիշները, 2015թ.

Հաստատությունների քանակը, միավոր	ընդամենը	717
	քաղաքային համայնքներում	431
	գյուղական համայնքներում	286
Երեխաների թվաքանակը, մարդ	ընդամենը	72 373
	քաղաքային համայնքներում	56 783
	գյուղական համայնքներում	15 590
Երեխաների ընդգրկվածության ցուցանիշը, ² %	ընդամենը	28.6
	քաղաքային համայնքներում	35.7
	գյուղական համայնքներում	16.6
Մանկավարժատիրակազմի անձնակազմի թվաքանակը, մարդ	ընդամենը	5 971
	քաղաքային համայնքներում	4 432
	գյուղական համայնքներում	1 539

1.1. Ընդհանրացված ցուցանիշներ: 2015թ. ՀՀ-ում գործել է 717 համայնքային, գերատեսչական և ոչ պետական նախադպրոցական հաստատություն (ՆԴՀ), որոնցից 524-ը՝ մանկապարտեզ, 161-ը՝ մսուր-մանկապարտեզ, 32-ը՝ դպրոց-մանկապարտեզ: ՆԴՀ-ների ընդհանուր քանակից 649-ը համայնքային ենթակայության է, 14-ը՝ գերատեսչական և 54-ը՝ ոչ պետական: Երեխաների ընդգրկվածությունը ՆԴՀ-ներում (0-5 տարեկան երեխաների թվաքանակից) կազմել է 28.6%, քաղաքային համայնքներում՝ 35.7%, գյուղական համայնքներում՝ 16.6%: Մեկ խմբում երեխաների միջին թվաքանակը կազմել է 27 երեխա, տեղերի փաստացի զբաղվածությունը՝ 89.2%: Միջին հաշվով մեկ ՆԴՀ հաճախել է 101 երեխա, մեկ մանկավարժին բաժին է ընկել 12 երեխա: ՆԴՀ-ների շենքերի ընդհանուր մակերեսը կազմել է 712.2 հազ. քառ. մ: ՆԴՀ-ներին կից (օժանդակ) տարածքի մակերեսը կազմել է 422.1 հազ. քառ. մ:

ՆԴՀ-ների գործունեության ցուցանիշներն ըստ ՀՀ մարզերի և Երևան քաղաքի, 2015թ.

	ՆԴՀ-ների քանակը, միավոր	Խմբերի քանակը, միավոր		Տեղերի քանակը, միավոր	Երեխաների թվաքանակը, մարդ	
		ընդամենը	որից՝ 3 և բարձր տարիքի երեխաների		ընդամենը	նրանցից՝ աղօթիկներ
ք.Երևան	219	1 152	1 041	34 112	32 289	15 696
Արագածոտն	23	81	65	1 839	1 775	842
Արարատ	77	220	209	8 283	6 314	3 132
Արմավիր	59	181	164	6 044	4 853	2 307
Գեղարքունիք	42	110	105	3 719	3 214	1 609
Լոռի	66	151	140	4 909	4 474	2 142
Կոտայք	53	224	198	6 953	6 391	3 084
Շիրակ	51	171	146	4 908	4 385	2 744
Սյունիք	53	175	150	4 844	4 283	2 097
Վայոց ձոր	15	37	37	1 102	989	464
Տավուշ	59	137	122	4 408	3 406	1 667
Ընդամենը ՀՀ	717	2 639	2 377	81 121	72 373	35 784

¹ Գլխավոր համակցությունը (նախադպրոցական հաստատությունների ցանկը) տրամադրվում է ՀՀ կրթության և գիտության նախարարության կողմից:

² Կրթահամակարգում ընդգրկվածության ցուցանիշ՝ տվյալ կրթահամակարգ հաճախող երեխաների ընդհանուր թվաքանակի տոկոսային մասնաբաժինն է մշտական բնակչության նույն կրթահամակարգի համար պաշտոնապես սահմանված տարիքային խմբի թվաքանակի նկատմամբ:

ՆՂՀ-ների քանակն ըստ տեսակի, ըստ ՀՀ մարզերի և քաղաքային ու գյուղական համայնքների, 2015թ.

միավոր

	Ընդամենը			այդ թվում՝					
	մտուր-մանկա-պարտեզ	մանկա-պարտեզ	դպրոց-մանկա-պարտեզ	քաղաքային համայնքներում			գյուղական համայնքներում		
				մտուր-մանկա-պարտեզ	մանկա-պարտեզ	դպրոց-մանկա-պարտեզ	մտուր-մանկա-պարտեզ	մանկա-պարտեզ	դպրոց-մանկա-պարտեզ
ք.Երևան	12	193	14	12	193	14	-	-	-
Արագածոտն	14	9	-	-	9	-	14	-	-
Արարատ	9	62	6	-	20	-	9	42	6
Արմավիր	15	44	-	15	8	-	-	36	-
Գեղարքունիք	13	29	-	7	11	-	6	18	-
Լոռի	6	60	-	6	31	-	-	29	-
Վոտայք	44	9	-	27	2	-	17	7	-
Շիրակ	25	25	1	25	3	1	-	22	-
Սյունիք	15	38	-	14	13	-	1	25	-
Վայոց ձոր	-	15	-	-	6	-	-	9	-
Տավուշ	8	40	11	2	12	-	6	28	11
Ընդամենը ՀՀ	161	524	32	108	308	15	53	216	17

ՆՂՀ-ներ հաճախող երեխաների թվաքանակն ըստ ՆՂՀ-ների տեսակի, ըստ ՀՀ մարզերի և Երևան քաղաքի, 2015թ.

մարդ

	Մտուր-մանկապարտեզ		Մանկապարտեզ		Դպրոց-մանկապարտեզ	
	ընդամենը	նրանցից՝ աղջիկներ	ընդամենը	նրանցից՝ աղջիկներ	ընդամենը	նրանցից՝ աղջիկներ
ք.Երևան	1 566	706	29 705	14 435	1 018	555
Արագածոտն	938	435	837	407	-	-
Արարատ	665	343	5 447	2 676	202	113
Արմավիր	1 460	692	3 393	1 615	-	-
Գեղարքունիք	950	462	2 264	1 147	-	-
Լոռի	757	371	3 717	1 771	-	-
Վոտայք	5 366	2 577	1 025	507	-	-
Շիրակ	2 749	1 926	1 541	778	95	40
Սյունիք	2 055	1 004	2 228	1 093	-	-
Վայոց ձոր	-	-	989	464	-	-
Տավուշ	596	295	2 599	1 275	211	97
Ընդամենը ՀՀ	17 102	8 811	53 745	26 168	1 526	805

ՆՂՀ-ներ հաճախող երեխաների թվաքանակն ըստ տարիքի, ըստ ՀՀ մարզերի և Երևան քաղաքի, 2015թ.

մարդ

	Մինչև 1.5 տարեկան		1.5-ից մինչև 3 տարեկան		3 – 5 տարեկան		6 տարեկան		7 տարեկան	
	ընդամենը	նրանցից՝ աղջիկներ	ընդամենը	նրանցից՝ աղջիկներ	ընդամենը	նրանցից՝ աղջիկներ	ընդամենը	նրանցից՝ աղջիկներ	ընդամենը	նրանցից՝ աղջիկներ
ք.Երևան	15	8	3 169	1 578	18 924	9 076	10 119	5 002	62	32
Արագածոտն	185	70	675	322	778	394	137	56	-	-
Արարատ	-	-	288	212	3 992	1 856	1 948	997	86	67
Արմավիր	-	-	320	153	3 123	1 496	1 410	658	-	-
Գեղարքունիք	103	57	322	152	1 685	827	1 042	534	62	39
Լոռի	-	-	270	135	2 748	1 315	1 456	692	-	-
Վոտայք	-	-	688	408	3 541	1 556	2 055	1 053	107	67
Շիրակ	-	-	426	245	2 324	1 686	1 563	779	72	34
Սյունիք	8	4	541	248	2 480	1 253	1 254	592	-	-
Վայոց ձոր	-	-	11	9	675	291	303	164	-	-
Տավուշ	4	1	323	161	1 887	921	1 184	579	8	5
Ընդամենը ՀՀ	315	140	7 033	3 623	42 157	20 671	22 471	11 106	397	244

ՆՂ-ների աշխատակազմն ըստ կրթական մակարդակի, 2015թ.

մարդ

	Աշխատողների թվաքանակը		նրանցից՝ ըստ կրթական մակարդակի					
	ընդամենը	նրանցից՝ կանայք	բարձրագույն	նրանցից՝ կանայք	թերի բարձրագույն	նրանցից՝ կանայք	միջին մասնագիտական	նրանցից՝ կանայք
Տնօրեն	705	700	641	636	10	10	54	54
Դաստիարակ	3 809	3 807	1 565	1 565	90	89	1 929	1 928
նրանցից՝ ավագ դաստիարակ	567	567	351	351	9	9	201	201
Դաստիարակի օգնական	2 491	2 491	105	105	38	38	1 143	1 143
Երաժշտական դեկավար	683	682	196	196	17	17	439	438
Ուսուցիչ դեֆեկտոլոգ	6	6	5	5	-	-	1	1
Ուսուցիչ լոգոպեդ	51	51	43	43	-	-	8	8
Այլ մանկավարժներ	562	551	381	373	23	23	136	136
Բուժքույր	562	562	27	27	9	9	471	471
Խոհարար	950	949	24	24	8	8	534	533
Սպասարկող անձնակազմ	3 643	2 632	396	315	31	28	1 625	1 255
Ընդամենը	13 462	12 431	3 383	3 289	226	222	6 340	5 967

ՆՂ-ների մանկավարժաստիարակչական անձնակազմի թվաքանակն ըստ աշխատանքային ստաժի, ըստ ՀՀ մարզերի և Երևան քաղաքի, 2015թ.

մարդ

	Մանկավարժաստիարակչական անձնակազմը		այդ թվում՝ ըստ աշխատանքային ստաժի							
	ընդամենը	նրանցից՝ կանայք	մինչև 6 տարի	նրանցից՝ կանայք	6-10 տարի	նրանցից՝ կանայք	11-15 տարի	նրանցից՝ կանայք	16 և ավելի	նրանցից՝ կանայք
ք. Երևան	2 192	2 181	441	436	479	479	376	375	896	891
Արագածոտն	218	218	76	76	43	43	45	45	54	54
Արարատ	561	560	152	152	104	104	82	82	223	222
Արմավիր	468	468	143	143	97	97	58	58	170	170
Գեղարքունիք	255	254	72	72	64	64	29	29	90	89
Լոռի	356	355	93	93	70	70	34	34	159	158
Կոտայք	486	485	154	153	110	110	47	47	175	175
Շիրակ	618	613	145	143	123	122	140	140	210	208
Սյունիք	445	445	112	112	73	73	56	56	204	204
Վայոց ձոր	76	76	18	18	9	9	11	11	38	38
Տավուշ	296	296	97	97	56	56	41	41	102	102
Ընդամենը ՀՀ	5 971	5 951	1503	1495	1228	1227	919	918	2321	2311

ՆՂ-ների սենյակների քանակն ու դրանց մակերեսն ըստ տեսակի, ըստ ՀՀ մարզերի և Երևան քաղաքի, 2015թ.

	Ընդամենը		այդ թվում՝					
			մուր-մանկապարտեզ		մանկապարտեզ		դպրոց-մանկապարտեզ	
	քանակը, միավոր	մակերեսը, քառ. մ	քանակը, միավոր	մակերեսը, քառ. մ	քանակը, միավոր	մակերեսը, քառ. մ	քանակը, միավոր	մակերեսը, քառ. մ
ք. Երևան	6 025	307 019.1	286	10 397.7	5 544	289 897.5	195	6 723.9
Արագածոտն	325	6 942.0	164	3 143.0	161	3 799.0	-	-
Արարատ	1 750	85 851.8	249	8 036.7	1 480	77 242.9	21	572.2
Արմավիր	1 204	39 789.6	416	16 745.0	788	23 044.6	-	-
Գեղարքունիք	935	32 296.3	241	7 845.3	694	24 451.0	-	-
Լոռի	1 275	48 462.0	401	15 350.0	874	33 112.0	-	-
Կոտայք	1 520	72 539.9	1 287	64 499.9	233	8 040.0	-	-
Շիրակ	955	46 874.2	540	32 279.0	390	13 957.2	25	638.0
Սյունիք	1 035	34 466.5	534	21 134.4	501	13 332.1	-	-
Վայոց ձոր	330	10 269.9	-	-	330	10 269.9	-	-
Տավուշ	824	27 650.3	169	6 436.2	623	20 261.9	32	952.2
Ընդամենը ՀՀ	16 178	712 161.6	4 287	185 867.2	11 618	517 408.1	273	8 886.3

ՆՂ-ների գործունեության տեսակարար ցուցանիշներն ըստ ՀՀ մարզերի և Երևան քաղաքի, 2015թ.

	Երեխաների թվաքանակը, մարդ				ՆՂ-ների շենքերի ընդհանուր մակերեսը, քառ. մ	
	100 տեղի հաշվով	մեկ մանկավարժի հաշվով	մեկ ՆՂ-ի հաշվով	դաստիարակչական մեկ խմբի հաշվով	մեկ հաստատության հաշվով	մեկ երեխայի հաշվով
ք. Երևան	94.7	14.7	147.4	28.0	1 401.9	9.5
Արագածոտն	96.5	8.1	77.2	21.9	301.8	3.9
Արարատ	76.2	11.3	82.0	28.7	1 115.0	13.6
Արմավիր	80.3	10.4	82.3	26.8	674.4	8.2
Գեղարքունիք	86.4	12.6	76.5	29.2	769.0	10.0
Լոռի	91.1	12.6	67.8	29.6	734.3	10.8
Կոտայք	91.9	13.2	120.6	28.5	1 368.7	11.4
Շիրակ	89.3	7.1	86.0	25.6	919.1	10.7
Սյունիք	88.4	9.6	80.8	24.5	650.3	8.0
Վայոց ձոր	89.7	13.0	65.9	26.7	684.7	10.4
Տավուշ	77.3	11.5	57.7	24.9	468.6	8.1
Ընդամենը ՀՀ	89.2	12.1	100.9	27.4	993.3	9.8

1.2. Նախադպրոցական համայնքային և գերատեսչական հաստատությունների գործունեություն: 2015թ. ՀՀ-ում գործել է 663 համայնքային և գերատեսչական նախադպրոցական հաստատություն, որոնցից 488-ը՝ մանկապարտեզ, 157-ը՝ մսուր-մանկապարտեզ, 18-ը՝ դպրոց-մանկապարտեզ: ՆՂ-ների ընդհանուր քանակից 649-ը համայնքային ենթակայության է, 14-ը՝ գերատեսչական: ՆՂ-ները գործել են հնգօրյա աշխատանքային ռեժիմով: Երեխաների ընդգրկվածությունը ՆՂ-ներում կազմել է 27.7%, քաղաքային համայնքներում՝ 34.3%, գյուղական համայնքներում՝ 16.6%: Մեկ խմբում երեխաների միջին թվաքանակը կազմել է 29 երեխա, տեղերի փաստացի զբաղվածությունը՝ 89.6%: Միջին հաշվով մեկ ՆՂ հաճախել է 106 երեխա, մեկ մանկավարժին բաժին է ընկել 12 երեխա: ՆՂ-ների շենքերի ընդհանուր մակերեսը կազմել է 691.6 հազ. քառ. մ: ՆՂ-ներին կից (օժանդակ) տարածքի մակերեսը կազմել է 414.6 հազ. քառ. մ:

ՆՂ-ների գործունեության ցուցանիշներն ըստ ՀՀ մարզերի և Երևան քաղաքի, 2015թ.

միավոր

	ՆՂ-ների քանակը	Խմբերի քանակը		Տեղերի քանակը
		ընդամենը	որից՝ 3 և բարձր տարիքի երեխաների	
ք. Երևան	165	950	871	31 200
Արագածոտն	23	81	65	1 839
Արարատ	77	220	209	8 283
Արմավիր	59	181	164	6 044
Գեղարքունիք	42	110	105	3 719
Լոռի	66	151	140	4 909
Կոտայք	53	224	198	6 953
Շիրակ	51	171	146	4 908
Սյունիք	53	175	150	4 844
Վայոց ձոր	15	37	37	1 102
Տավուշ	59	137	122	4 408
Ընդամենը ՀՀ	663	2 437	2 207	78 209

ՆՌՀ-ների քանակն ըստ տեսակի, ըստ ՀՀ մարզերի և քաղաքային ու գյուղական համայնքների, 2015թ.

միավոր

	Ընդամենը			այդ թվում՝					
	մտուր-մանկա-պարտեզ	մանկա-պարտեզ	դպրոց-մանկա-պարտեզ	քաղաքային համայնքներում			գյուղական համայնքներում		
				մտուր-մանկա-պարտեզ	մանկա-պարտեզ	դպրոց-մանկա-պարտեզ	մտուր-մանկա-պարտեզ	մանկա-պարտեզ	դպրոց-մանկա-պարտեզ
ք.Երևան	8	157	-	8	157	-	-	-	-
Արագածոտն	14	9	-	-	9	-	14	-	-
Արարատ	9	62	6	-	20	-	9	42	6
Արմավիր	15	44	-	15	8	-	-	36	-
Գեղարքունիք	13	29	-	7	11	-	6	18	-
Լոռի	6	60	-	6	31	-	-	29	-
Վոտայք	44	9	-	27	2	-	17	7	-
Շիրակ	25	25	1	25	3	1	-	22	-
Սյունիք	15	38	-	14	13	-	1	25	-
Վայոց ձոր	-	15	-	-	6	-	-	9	-
Տավուշ	8	40	11	2	12	-	6	28	11
Ընդամենը ՀՀ	157	488	18	104	272	1	53	216	17

ՆՌՀ-ներ հաճախող երեխաների թվաքանակն ըստ ՆՌՀ-ների տեսակի, ըստ ՀՀ մարզերի և Երևան քաղաքի, 2015թ.

մարդ

	Մտուր-մանկապարտեզ		Մանկապարտեզ		Դպրոց-մանկապարտեզ	
	ընդամենը	նրանցից՝ աղջիկներ	ընդամենը	նրանցից՝ աղջիկներ	ընդամենը	նրանցից՝ աղջիկներ
ք.Երևան	1449	643	28567	13855	-	-
Արագածոտն	938	435	837	407	-	-
Արարատ	665	343	5 447	2 676	202	113
Արմավիր	1 460	692	3 393	1 615	-	-
Գեղարքունիք	950	462	2 264	1 147	-	-
Լոռի	757	371	3 717	1 771	-	-
Վոտայք	5 366	2 577	1 025	507	-	-
Շիրակ	2 749	1 926	1 541	778	95	40
Սյունիք	2 055	1 004	2 228	1 093	-	-
Վայոց ձոր	-	-	989	464	-	-
Տավուշ	596	295	2 599	1 275	211	97
Ընդամենը ՀՀ	16 985	8 748	52 607	25 588	508	250

ՆՌՀ-ներ հաճախող երեխաների թվաքանակն ըստ տարիքի, ըստ ՀՀ մարզերի և Երևան քաղաքի, 2015թ.

մարդ

	Երեխաների թվաքանակը		այդ թվում՝ ըստ տարիքի						Երեխաների ընդհանուր թվաքանակից հանրակրթական դպրոցի 1-ին դասարանի ծրագրով սովորողների թվաքանակը	
	ընդամենը	նրանցից՝ աղջիկներ	մինչև 1.5	նրանցից՝ աղջիկներ	1.5-ից մինչև 3	նրանցից՝ աղջիկներ	3 և բարձր	նրանցից՝ աղջիկներ	ընդամենը	նրանցից՝ աղջիկներ
ք.Երևան	30 016	14 498	-	-	2 835	1 412	27 181	13 086	446	210
Արագածոտն	1 775	842	185	70	675	322	915	450	208	94
Արարատ	6 314	3 132	-	-	288	212	6 026	2 920	256	127
Արմավիր	4 853	2 307	-	-	320	153	4 533	2 154	110	53
Գեղարքունիք	3 214	1 609	103	57	322	152	2 789	1 400	175	109
Լոռի	4 474	2 142	-	-	270	135	4 204	2 007	115	54
Վոտայք	6 391	3 084	-	-	688	408	5 703	2 676	505	280

	Երեխաների թվաքանակը		այդ թվում՝ ըստ տարիքի						Երեխաների ընդհանուր թվաքանակից հանրակրթական դպրոցի 1-ին դասարանի ծրագրով սովորողների թվաքանակը	
	ընդամենը	նրանցից՝ աղջիկներ	մինչև 1.5	նրանցից՝ աղջիկներ	1.5-ից մինչև 3	նրանցից՝ աղջիկներ	3 և բարձր	նրանցից՝ աղջիկներ	ընդամենը	նրանցից՝ աղջիկներ
Շիրակ	4 385	2 744	-	-	426	245	3 959	2 499	117	54
Սյունիք	4 283	2 097	8	4	541	248	3 734	1 845	32	14
Վայոց ձոր	989	464	-	-	11	9	978	455	-	-
Տավուշ	3 406	1 667	4	1	323	161	3 079	1 505	671	339
Ընդամենը ՀՀ	70 100	34 586	300	132	6 699	3 457	63 101	30 997	2 635	1 334

ՆՂՀ-ների քանակն ու երեխաների թվաքանակն ըստ ՀՀ մարզերի քաղաքային ու գյուղական համայնքների և Երևան քաղաքի, 2015թ.

	Քաղաքային համայնքներում			Գյուղական համայնքներում		
	ՆՂՀ-ների քանակը, միավոր	Երեխաների թվաքանակը, մարդ		ՆՂՀ-ների քանակը, միավոր	Երեխաների թվաքանակը, մարդ	
		ընդամենը	նրանցից՝ աղջիկներ		ընդամենը	նրանցից՝ աղջիկներ
ք.Երևան	165	30 016	14 498	-	-	-
Արագածոտն	9	837	407	14	938	435
Արարատ	20	2 456	1 277	57	3 858	1 855
Արմավիր	23	2 645	1 265	36	2 208	1 042
Գեղարքունիք	18	1 739	912	24	1 475	697
Լոռի	37	3 451	1 639	29	1 023	503
Կոտայք	29	4 556	2 173	24	1 835	911
Շիրակ	29	3 111	2 112	22	1 274	632
Սյունիք	27	3 447	1 675	26	836	422
Վայոց ձոր	6	615	297	9	374	167
Տավուշ	14	1 637	803	45	1 769	864
Ընդամենը ՀՀ	377	54 510	27 058	286	15 590	7 528

ՆՂՀ-ներ հաճախող երեխաների թվաքանակն ըստ նրանց տարիքի, ըստ ՀՀ մարզերի և քաղաքային ու գյուղական համայնքների, 2015թ.

ա) ընդամենը

մարդ

	Մինչև 1.5 տարեկան		1.5-ից մինչև 3 տարեկան		3 – 5 տարեկան		6 տարեկան		7 տարեկան	
	ընդամենը	նրանցից՝ աղջիկներ	ընդամենը	նրանցից՝ աղջիկներ	ընդամենը	նրանցից՝ աղջիկներ	ընդամենը	նրանցից՝ աղջիկներ	ընդամենը	նրանցից՝ աղջիկներ
ք.Երևան	-	-	2 835	1 412	17 690	8 424	9 466	4 647	25	15
Արագածոտն	185	70	675	322	778	394	137	56	-	-
Արարատ	-	-	288	212	3 992	1 856	1 948	997	86	67
Արմավիր	-	-	320	153	3 123	1 496	1 410	658	-	-
Գեղարքունիք	103	57	322	152	1 685	827	1 042	534	62	39
Լոռի	-	-	270	135	2 748	1 315	1 456	692	-	-
Կոտայք	-	-	688	408	3 541	1 556	2 055	1 053	107	67
Շիրակ	-	-	426	245	2 324	1 686	1 563	779	72	34
Սյունիք	8	4	541	248	2 480	1 253	1 254	592	-	-
Վայոց ձոր	-	-	11	9	675	291	303	164	-	-
Տավուշ	4	1	323	161	1 887	921	1 184	579	8	5
Ընդամենը ՀՀ	300	132	6 699	3 457	40 923	20 019	21 818	10 751	360	227

բ) քաղաքային համայնքներում

մարդ

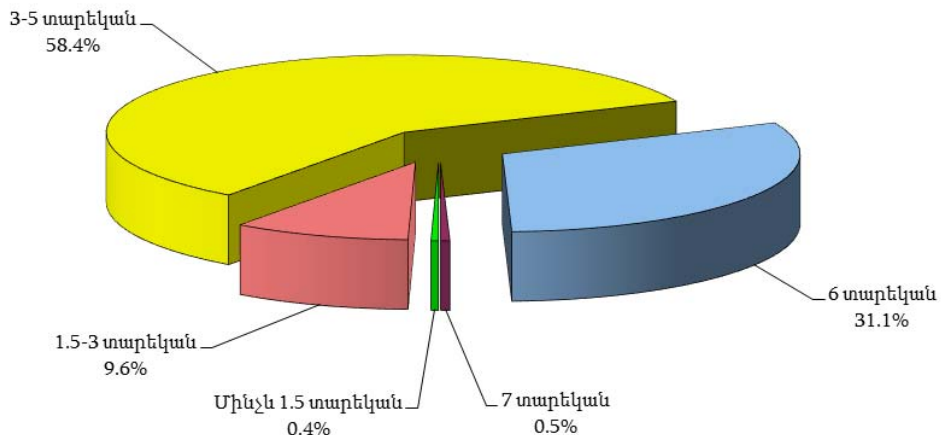
	Մինչև 1.5 տարեկան		1.5-ից մինչև 3 տարեկան		3-5 տարեկան		6 տարեկան		7 տարեկան	
	ընդամենը	նրանցից՝ աղջիկներ	ընդամենը	նրանցից՝ աղջիկներ	ընդամենը	նրանցից՝ աղջիկներ	ընդամենը	նրանցից՝ աղջիկներ	ընդամենը	նրանցից՝ աղջիկներ
ք.Երևան	-	-	2 835	1 412	17 690	8 424	9 466	4 647	25	15
Արագածոտն	-	-	170	75	667	332	-	-	-	-
Արարատ	-	-	199	159	1 406	703	819	396	32	19
Արմավիր	-	-	320	153	1 592	765	733	347	-	-
Գեղարքունիք	15	10	220	102	982	508	496	270	26	22
Լոռի	-	-	266	133	2 001	947	1 184	559	-	-
Կոտայք	-	-	542	325	2 528	1 064	1 405	729	81	55
Շիրակ	-	-	386	225	1 553	1 290	1 100	563	72	34
Սյունիք	8	4	521	238	1 926	980	992	453	-	-
Վայոց ձոր	-	-	11	9	417	178	187	110	-	-
Տավուշ	4	1	193	99	914	432	521	267	5	4
Ընդամենը ՀՀ	27	15	5 663	2 930	31 676	15 623	16 903	8 341	241	149

գ) գյուղական համայնքներում

մարդ

	Մինչև 1.5 տարեկան		1.5-ից մինչև 3 տարեկան		3-5 տարեկան		6 տարեկան		7 տարեկան	
	ընդամենը	նրանցից՝ աղջիկներ	ընդամենը	նրանցից՝ աղջիկներ	ընդամենը	նրանցից՝ աղջիկներ	ընդամենը	նրանցից՝ աղջիկներ	ընդամենը	նրանցից՝ աղջիկներ
Արագածոտն	185	70	505	247	111	62	137	56	-	-
Արարատ	-	-	89	53	2 586	1 153	1 129	601	54	48
Արմավիր	-	-	-	-	1 531	731	677	311	-	-
Գեղարքունիք	88	47	102	50	703	319	546	264	36	17
Լոռի	-	-	4	2	747	368	272	133	-	-
Կոտայք	-	-	146	83	1 013	492	650	324	26	12
Շիրակ	-	-	40	20	771	396	463	216	-	-
Սյունիք	-	-	20	10	554	273	262	139	-	-
Վայոց ձոր	-	-	-	-	258	113	116	54	-	-
Տավուշ	-	-	130	62	973	489	663	312	3	1
Ընդամենը ՀՀ	273	117	1 036	527	9 247	4 396	4 915	2 410	119	78

ՆՂՀ-ներ հաճախող երեխաների թվաքանակի տոկոսային բաշխվածությունն ըստ տարիքային խմբերի, 2015թ.



ՆՐՀ-ների աշխատակազմն ըստ կրթական մակարդակի, 2015թ.

մարդ

	Աշխատողների թվաքանակը		նրանցից՝ ըստ կրթական մակարդակի					
	ընդամենը	նրանցից՝ կանայք	բարձրագույն	նրանցից՝ կանայք	թերթարձրագույն	նրանցից՝ կանայք	միջին մասնագիտական	նրանցից՝ կանայք
Տնօրեն	651	647	589	585	9	9	53	53
Դաստիարակ	3 628	3 627	1 408	1 408	83	83	1 912	1 911
նրանցից՝ ավագ դաստիարակ	522	522	306	306	9	9	201	201
Դաստիարակի օգնական	2 413	2 413	80	80	29	29	1 105	1 105
Երաժշտական ղեկավար	656	655	182	182	14	14	431	430
Ուսուցիչ դեֆեկտոլոգ	6	6	5	5	-	-	1	1
Ուսուցիչ լոգոպեդ	45	45	37	37	-	-	8	8
Այլ մանկավարժներ	512	501	336	328	22	22	133	133
Բուժքույր	535	535	16	16	6	6	462	462
Խոհարար	911	911	15	15	6	6	510	510
Սպասարկող անձնակազմ	3 563	2 581	371	295	29	26	1 595	1 234
Ընդամենը	12 920	11 921	3 039	2 951	198	195	6 210	5 847

ՆՐՀ-ների մանկավարժադաստիարակչական անձնակազմի թվաքանակն ըստ աշխատանքային ստաժի, ըստ ՀՀ մարզերի և Երևան քաղաքի, 2015թ.

մարդ

	Մանկավարժադաստիարակչական անձնակազմը		այդ թվում՝ ըստ աշխատանքային ստաժի							
	ընդամենը	նրանցից՝ կանայք	մինչև 6 տարի	նրանցից՝ կանայք	6-10 տարի	նրանցից՝ կանայք	11-15 տարի	նրանցից՝ կանայք	16 և ավելի	նրանցից՝ կանայք
ք.Երևան	1 880	1 871	335	331	385	385	324	323	836	832
Արագածոտն	218	218	76	76	43	43	45	45	54	54
Արարատ	561	560	152	152	104	104	82	82	223	222
Արմավիր	468	468	143	143	97	97	58	58	170	170
Գեղարքունիք	255	254	72	72	64	64	29	29	90	89
Լոռի	356	355	93	93	70	70	34	34	159	158
Կոտայք	486	485	154	153	110	110	47	47	175	175
Շիրակ	618	613	145	143	123	122	140	140	210	208
Սյունիք	445	445	112	112	73	73	56	56	204	204
Վայոց ձոր	76	76	18	18	9	9	11	11	38	38
Տավուշ	296	296	97	97	56	56	41	41	102	102
Ընդամենը ՀՀ	5 659	5 641	1 397	1 390	1 134	1 133	867	866	2 261	2 252

ՆՐՀ-ների սենյակների քանակն ու դրանց մակերեսն ըստ տեսակի, 2015թ.

	Ընդամենը		այդ թվում՝					
	քանակը, միավոր	մակերեսը, քառ. մ	մուր-մանկապարտեզ		մանկապարտեզ		դպրոց-մանկապարտեզ	
			քանակը, միավոր	մակերեսը, քառ. մ	քանակը, միավոր	մակերեսը, քառ. մ	քանակը, միավոր	մակերեսը, քառ. մ
Ընդունարան	1 620	47 485.0	435	14 316.9	1 173	33 032.1	12	136.0
Առանձնասենյակ	1 292	40 816.8	379	14 594.0	903	25 960.8	10	262.0
Խաղասենյակ	2 966	175 039.3	774	41 461.3	2 171	132 650.2	21	927.8
Ննջասենյակ	2 851	152 655.5	777	39 008.9	2 068	113 472.6	6	174.0
Հարդասենյակ	1 871	43 364.9	516	14 387.2	1 348	28 853.1	7	124.6
Բուֆետ/ճաշարան	783	34 143.0	206	8 793.2	566	25 009.8	11	340.0
Բուժսենյակ	636	18 083.0	185	8 691.6	449	9 374.4	2	17.0

	Ընդամենը		այդ թվում՝					
			մտուր-մանկապարտեզ		մանկապարտեզ		դպրոց-մանկապարտեզ	
	քանակը, միավոր	մակերեսը, քառ. մ	քանակը, միավոր	մակերեսը, քառ. մ	քանակը, միավոր	մակերեսը, քառ. մ	քանակը, միավոր	մակերեսը, քառ. մ
Օժանդակ սենյակ	2 321	87 937.8	624	26 541.0	1 692	61 346.8	5	50.0
Այլ	1 139	92 106.2	339	16 470.2	796	75 505.0	4	131.0
Ընդամենը	15 479	691 631.5	4235	184 264.3	11 166	505 204.8	78	2 162.4

ՆԴՀ-ների սենյակների քանակն ու դրանց մակերեսն ըստ տեսակի, ըստ ՀՀ մարզերի և Երևան քաղաքի, 2015թ.

	Ընդամենը		այդ թվում՝					
			մտուր-մանկապարտեզ		մանկապարտեզ		դպրոց-մանկապարտեզ	
	քանակը, միավոր	մակերեսը, քառ. մ	քանակը, միավոր	մակերեսը, քառ. մ	քանակը, միավոր	մակերեսը, քառ. մ	քանակը, միավոր	մակերեսը, քառ. մ
ք.Երևան	5 326	286 489.0	234	8 794.8	5 092	277 694.2	-	-
Արագածոտն	325	6 942.0	164	3 143.0	161	3 799.0	-	-
Արարատ	1 750	85 851.8	249	8 036.7	1 480	77 242.9	21	572.2
Արմավիր	1 204	39 789.6	416	16 745.0	788	23 044.6	-	-
Գեղարքունիք	935	32 296.3	241	7 845.3	694	24 451.0	-	-
Լոռի	1 275	48 462.0	401	15 350.0	874	33 112.0	-	-
Կոտայք	1 520	72 539.9	1 287	64 499.9	233	8 040.0	-	-
Շիրակ	955	46 874.2	540	32 279.0	390	13 957.2	25	638.0
Սյունիք	1 035	34 466.5	534	21 134.4	501	13 332.1	-	-
Վայոց ձոր	330	10 269.9	-	-	330	10 269.9	-	-
Տավուշ	824	27 650.3	169	6 436.2	623	20 261.9	32	952.2
Ընդամենը ՀՀ	15 479	691 631.5	4 235	184 264.3	11 166	505 204.8	78	2 162.4

ՆԴՀ-ների գործունեության տեսակարար ցուցանիշներն ըստ ՀՀ մարզերի և Երևան քաղաքի, 2015թ.

	Երեխաների թվաքանակը, մարդ				ՆԴՀ-ների շենքերի ընդհանուր մակերեսը, քառ. մ	
	100 տեղի հաշվով	մեկ մանկավարժի հաշվով	մեկ ՆԴՀ-ի հաշվով	դաստիարակչական մեկ խմբի հաշվով	մեկ հաստատության հաշվով	մեկ երեխայի հաշվով
ք.Երևան	96.2	16.0	181.9	31.6	1 736.3	9.5
Արագածոտն	96.5	8.1	77.2	21.9	301.8	3.9
Արարատ	76.2	11.3	82.0	28.7	1 115.0	13.6
Արմավիր	80.3	10.4	82.3	26.8	674.4	8.2
Գեղարքունիք	86.4	12.6	76.5	29.2	769.0	10.0
Լոռի	91.1	12.6	67.8	29.6	734.3	10.8
Կոտայք	91.9	13.2	120.6	28.5	1 368.7	11.4
Շիրակ	89.3	7.1	86.0	25.6	919.1	10.7
Սյունիք	88.4	9.6	80.8	24.5	650.3	8.0
Վայոց ձոր	89.7	13.0	65.9	26.7	684.7	10.4
Տավուշ	77.3	11.5	57.7	24.9	468.6	8.1
Ընդամենը ՀՀ	89.6	12.4	105.7	28.8	1 043.2	9.9

1.3. Նախադպրոցական ոչ պետական հաստատությունների գործունեություն: 2015թ.

ՀՀ-ում գործել են 54 ոչ պետական ՆԴՀ-ներ, բոլորը՝ Երևան քաղաքում:

ՆՂ-ների գործունեության ցուցանիշները, 2015թ.

		Ընդամենը
ՆՂ-ների քանակը, միավոր	ընդամենը	54
	մուր-մանկապարտեզ	4
	մանկապարտեզ	36
	դպրոց-մանկապարտեզ	14
ըստ աշխատանքային ռեժիմի	հնգօրյա	33
	վեցօրյա	19
	շուրջօրյա	2
Երեխաների թվաքանակը, մարդ	ընդամենը	2 273
	աղջիկներ	1 198
նրանցից՝ հանրակրթական դպրոցի 1-ին դասարանի ծրագրով	ընդամենը	204
	աղջիկներ	117
Խմբերի քանակը, միավոր	ընդամենը	202
	որից՝ 3 և բարձր տարիքի երեխաների	170
Տեղերի քանակը, միավոր		2 912
Աշխատողների թվաքանակը, մարդ	ընդամենը	542
	կանայք	510
նրանցից՝ մանկավարժադաստիարակչական անձնակազմը	ընդամենը	312
	կանայք	310
ՆՂ-ների շենքերի ընդհանուր մակերեսը, քառ. մ	ընդամենը	20 530.1
	մեկ ՆՂ-ի հաշվով	380.2
	մեկ երեխայի հաշվով	9.0
ՆՂ-ների շենքերին կից (օժանդակ) տարածքի մակերեսը, քառ. մ		7 545.6
Երեխաների թվաքանակը, մարդ	մեկ ՆՂ-ի հաշվով	42.1
	մեկ դաստիարակչական խմբի հաշվով	11.3
	100 տեղի հաշվով	78.1
	մեկ մանկավարժի հաշվով	7.3

ՆՂ-ներ հաճախող երեխաների թվաքանակն ըստ տարիքի, 2015թ.

մարդ

	Երեխաների թվաքանակը	նրանցից՝ աղջիկներ
Մինչև 1.5 տարեկան	15	8
1.5-ից մինչև 3 տարեկան	334	166
3 – 5 տարեկան	1 234	652
6 տարեկան	653	355
7 տարեկան	37	17
Ընդամենը	2 273	1 198

ՆՂ-ների աշխատակազմն ըստ կրթական մակարդակի, 2015թ.

մարդ

	Աշխատողների թվաքանակը		նրանցից՝ ըստ կրթական մակարդակի					
	ընդամենը	նրանցից՝ կանայք	բարձրագույն	նրանցից՝ կանայք	թերի բարձրագույն	նրանցից՝ կանայք	միջին մասնագիտական	նրանցից՝ կանայք
Տնօրեն	54	53	52	51	1	1	1	1
Դաստիարակ	181	180	157	157	7	6	17	17
նրանցից՝ ավագ դաստիարակ	45	45	45	45	-	-	-	-
Դաստիարակի օգնական	78	78	25	25	9	9	38	38
Երաժշտական ղեկավար	27	27	14	14	3	3	8	8
Ուսուցիչ լոգոպեդ	6	6	6	6	-	-	-	-
Այլ մանկավարժներ	50	50	45	45	1	1	3	3
Բուժքույր	27	27	11	11	3	3	9	9
Խոհարար	39	38	9	9	2	2	24	23
Սպասարկող անձնակազմ	80	51	25	20	2	2	30	21
Ընդամենը	542	510	344	338	28	27	130	120

ՆԴՀ-ների մանկավարժադաստիարակչական անձնակազմի թվաքանակն ըստ աշխատանքային ստաժի, 2015թ.

մարդ

	Մանկավարժադաստիարակչական անձնակազմը	նրանցից՝ կանայք
Մինչև 6 տարի	106	105
6-10 տարի	94	94
11-15 տարի	52	52
16 և ավելի	60	59
Ընդամենը	312	310

ՆԴՀ-ների սենյակների քանակն ու դրանց մակերեսն ըստ տեսակի, 2015թ.

	Ընդամենը		այդ թվում՝					
			մուր-մանկապարտեզ		մանկապարտեզ		դպրոց-մանկապարտեզ	
	քանակը, միավոր	մակերեսը, քառ. մ	քանակը, միավոր	մակերեսը, քառ. մ	քանակը, միավոր	մակերեսը, քառ. մ	քանակը, միավոր	մակերեսը, քառ. մ
Ընդունարան	58	1 215.6	6	121.7	36	775.7	16	318.2
Առանձնասենյակ	85	2 382.3	4	52.6	46	967.7	35	1 362.0
Խաղասենյակ	159	6 594.2	12	517.7	97	3 683.1	50	2 393.4
Ննջասենյակ	109	3 206.4	6	235.4	88	2 504.4	15	466.6
Հարդասենյակ	57	703.0	8	24.7	33	516.7	16	161.6
Բուֆետ/ճաշարան	46	1 554.5	5	142.0	38	1 048.5	3	364.0
Բուժսենյակ	30	391.3	3	20.7	23	303.2	4	67.4
Օժանդակ սենյակ	93	2 318.7	5	384.6	51	1 119.2	37	814.9
Այլ	62	2 164.1	3	103.5	40	1 284.8	19	775.8
Ընդամենը	699	20 530.1	52	1 602.9	452	12 203.3	195	6 723.9

1.4. 2015թ. դեկտեմբերի 31-ի դրությամբ չգործող նախադպրոցական հաստատություններ: 2015թ. չեն գործել ՀՀ ԱՎԾ հաշվառման դաշտում ընդգրկված 68 ՆԴՀ, դրանցից 38-ը՝ մանկապարտեզ, 29-ը՝ մուր-մանկապարտեզ, 1-ը՝ դպրոց-մանկապարտեզ:

Չգործող ՆԴՀ-ների քանակն ըստ տեսակի, ըստ ՀՀ մարզերի և քաղաքային ու գյուղական համայնքների, 2015թ.

միավոր

	ՆԴՀ-ների քանակը			այդ թվում՝		
	ընդամենը	այդ թվում՝		մուր-մանկապարտեզ	մանկապարտեզ	դպրոց-մանկապարտեզ
		քաղաքային համայնքներում	գյուղական համայնքներում			
ք.Երևան	7	7	-	2	4	1
Արագածոտն	8	3	5	8	-	-
Արարատ	17	-	17	8	9	-
Արմավիր	5	-	5	-	5	-
Գեղարքունիք	8	1	7	4	4	-
Լոռի	4	-	4	-	4	-
Կոտայք	7	4	3	6	1	-
Շիրակ	8	-	8	-	8	-
Սյունիք	4	-	4	1	3	-
Վայոց ձոր	-	-	-	-	-	-
Տավուշ	-	-	-	-	-	-
Ընդամենը ՀՀ	68	15	53	29	38	1

Չգործող ՆՌՀ-ների աշխատակազմն ըստ կրթական մակարդակի, 2015թ.

մարդ

	Աշխատողների թվաքանակը		նրանցից՝ ըստ կրթական մակարդակի			
	ընդամենը	նրանցից՝ կանայք	բարձրագույն	նրանցից՝ կանայք	միջին մասնագիտական	նրանցից՝ կանայք
Տնօրեն	9	9	6	6	3	3
Դաստիարակ	9	9	2	2	7	7
Դաստիարակի օգնական	4	4	-	-	-	-
Երաժշտական դեկավար	1	1	-	-	1	1
Բուժքույր	2	2	-	-	2	2
Խոհարար	2	2	-	-	-	-
Սպասարկող անձնակազմ	38	12	3	2	7	7
Ընդամենը	65	39	11	10	20	20

Չգործող ՆՌՀ-ների սենյակների քանակն ու դրանց մակերեսն ըստ տեսակի, 2015թ.

	Ընդամենը		այդ թվում՝					
			մուր-մանկապարտեզ		մանկապարտեզ		դպրոց-մանկապարտեզ	
	քանակը, միավոր	մակերեսը, քառ. մ	քանակը, միավոր	մակերեսը, քառ. մ	քանակը, միավոր	մակերեսը, քառ. մ	քանակը, միավոր	մակերեսը, քառ. մ
Ընդունարան	78	2 317.7	33	1 039.9	44	1 263.8	1	14
Առանձնասենյակ	73	2 276.9	29	886.4	44	1 390.5	-	-
Խաղասենյակ	163	11 501.1	77	7 532.1	85	3 911.7	1	57.3
Ննջասենյակ	188	14 783.6	90	9 561.8	98	5 221.8	-	-
Հարդասենյակ	97	2 615.0	44	1 031.9	53	1 583.1	-	-
Բուֆետ/ճաշարան	71	2 493.8	34	1 404.3	37	1 089.5	-	-
Բուժսենյակ	49	1 072.4	25	654.6	24	417.8	-	-
Օժանդակ սենյակ	115	3 616.8	54	2 151.9	61	1 464.9	-	-
Այլ	45	4 667.6	22	2 642.9	23	2 024.7	-	-
Ընդամենը	879	45 344.9	408	26 905.8	469	18 367.8	2	71.3

Չգործող ՆՌՀ-ների սենյակների քանակն ու դրանց մակերեսն ըստ տեսակի, ըստ ՀՀ մարզերի և Երևան քաղաքի, 2015թ.

	Ընդամենը		այդ թվում՝					
			մուր-մանկապարտեզ		մանկապարտեզ		դպրոց-մանկապարտեզ	
	քանակը, միավոր	մակերեսը, քառ. մ	քանակը, միավոր	մակերեսը, քառ. մ	քանակը, միավոր	մակերեսը, քառ. մ	քանակը, միավոր	մակերեսը, քառ. մ
ք.Երևան	96	4 660.3	83	4 414.0	11	175.0	2	71.3
Արագածոտն	114	14 328.0	114	14 328.0	-	-	-	-
Արարատ	219	9 227.9	72	3 243.5	147	5 984.4	-	-
Արմավիր	80	3 784.0	-	-	80	3 784.0	-	-
Գեղարքունիք	114	4 376.0	39	1 672.0	75	2 704.0	-	-
Լոռի	29	1 107.0	-	-	29	1 107.0	-	-
Կոտայք	137	5 505.7	96	3 138.3	41	2 367.4	-	-
Շիրակ	67	1 806.0	-	-	67	1 806.0	-	-
Սյունիք	23	550.0	4	110.0	19	440.0	-	-
Վայոց ձոր	-	-	-	-	-	-	-	-
Տավուշ	-	-	-	-	-	-	-	-
Ընդամենը ՀՀ	879	45 344.9	408	26 905.8	469	18 367.8	2	71.3

Հավելված 1

Նախադարձական համայնքային և գերատեսչական հաստատությունների քանակն ըստ տեսակի, ըստ ՀՀ մարզերի և քաղաքային ու գյուղական համայնքների, 2011-2015թթ.

ա) ընդամենը

	<i>միավոր</i>				
	2011	2012	2013	2014	2015
ք.Երևան	163	164	163	163	165
Արագածոտն	19	20	20	23	23
Արարատ	73	74	75	77	77
Արմավիր	55	56	58	57	59
Գեղարքունիք	41	42	42	44	42
Լոռի	59	61	66	64	66
Կոտայք	48	52	54	54	53
Շիրակ	38	37	50	51	51
Սյունիք	50	52	52	51	53
Վայոց ձոր	17	18	18	18	15
Տավուշ	45	55	55	59	59
Ընդամենը ՀՀ	608	631	653	661	663

բ) քաղաքային համայնքներում

	<i>միավոր</i>				
	2011	2012	2013	2014	2015
ք.Երևան	163	164	163	163	165
Արագածոտն	8	8	8	9	9
Արարատ	20	20	20	20	20
Արմավիր	23	23	23	23	23
Գեղարքունիք	18	18	18	18	18
Լոռի	38	39	41	37	37
Կոտայք	30	30	30	30	29
Շիրակ	21	21	29	29	29
Սյունիք	27	27	27	27	27
Վայոց ձոր	6	6	6	6	6
Տավուշ	13	13	13	14	14
Ընդամենը ՀՀ	367	369	378	376	377

գ) գյուղական համայնքներում

	<i>միավոր</i>				
	2011	2012	2013	2014	2015
Արագածոտն	11	12	12	14	14
Արարատ	53	54	55	57	57
Արմավիր	32	33	35	34	36
Գեղարքունիք	23	24	24	26	24
Լոռի	21	22	25	27	29
Կոտայք	18	22	24	24	24
Շիրակ	17	16	21	22	22
Սյունիք	23	25	25	24	26
Վայոց ձոր	11	12	12	12	9
Տավուշ	32	42	42	45	45
Ընդամենը ՀՀ	241	262	275	285	286

դ) մտուր-մանկապարտեզ

	<i>միավոր</i>				
	2011	2012	2013	2014	2015
ք.Երևան	68	38	21	17	8
Արագածոտն	9	16	9	10	14
Արարատ	9	9	4	8	9
Արմավիր	23	24	26	15	15
Գեղարքունիք	12	14	12	12	13

	2011	2012	2013	2014	2015
Լոռի	14	10	10	9	6
Կոտայք	42	45	45	45	44
Շիրակ	20	20	25	25	25
Սյունիք	14	15	15	15	15
Վայոց ձոր	-	-	-	-	-
Տավուշ	13	13	8	8	8
Ընդամենը ՀՀ	224	204	175	164	157

ե) մանկապարտեզ

միավոր

	2011	2012	2013	2014	2015
ք.Երևան	94	125	141	145	157
Արագածոտն	10	4	11	13	9
Արարատ	62	60	68	64	62
Արմավիր	32	32	32	42	44
Գեղարքունիք	29	28	30	32	29
Լոռի	45	51	56	55	60
Կոտայք	6	7	9	9	9
Շիրակ	18	17	24	25	25
Սյունիք	36	37	37	36	38
Վայոց ձոր	17	18	18	18	15
Տավուշ	32	32	38	40	40
Ընդամենը ՀՀ	381	411	464	479	488

զ) դպրոց-մանկապարտեզ

միավոր

	2011	2012	2013	2014	2015
ք.Երևան	1	1	1	1	-
Արագածոտն	-	-	-	-	-
Արարատ	2	5	3	5	6
Արմավիր	-	-	-	-	-
Գեղարքունիք	-	-	-	-	-
Լոռի	-	-	-	-	-
Կոտայք	-	-	-	-	-
Շիրակ	-	-	1	1	1
Սյունիք	-	-	-	-	-
Վայոց ձոր	-	-	-	-	-
Տավուշ	-	10	9	11	11
Ընդամենը ՀՀ	3	16	14	18	18

Նախադպրոցական համայնքային և գերատեսչական հաստատություններում տեղերի քանակն ըստ ՀՀ մարզերի և Երևան քաղաքի, 2011-2015թթ.

միավոր

	2011	2012	2013	2014	2015
ք.Երևան	31 680	31 885	30 984	31 175	31 200
Արագածոտն	1 521	1 800	1 610	2 200	1 839
Արարատ	7 652	5 680	8 030	8 303	8 283
Արմավիր	5 844	6 215	6 106	5 775	6 044
Գեղարքունիք	3 499	3 599	3 614	3 694	3 719
Լոռի	4 636	4 713	4 873	4 954	4 909
Կոտայք	6 131	6 595	7 011	6 886	6 953
Շիրակ	3 334	3 231	4 720	4 799	4 908
Սյունիք	4 678	4 723	4 691	4 801	4 844
Վայոց ձոր	960	1 070	1 103	1 140	1 102
Տավուշ	3 418	4 034	4 217	4 295	4 408
Ընդամենը ՀՀ	73 353	73 545	76 959	78 022	78 209

Նախադպրոցական համայնքային և գերատեսչական հաստատություններում խմբերի քանակն ըստ ՀՀ մարզերի և Երևան քաղաքի, 2011-2015թթ.

ա) ընդամենը

միավոր

	2011	2012	2013	2014	2015
ք.Երևան	908	927	933	942	950
Արագածոտն	48	53	51	84	81
Արարատ	188	203	184	218	220
Արմավիր	174	177	172	182	181
Գեղարքունիք	98	105	109	113	110
Լոռի	135	119	145	149	151
Կոտայք	196	233	241	233	224
Շիրակ	122	114	143	175	171
Սյունիք	164	170	173	172	175
Վայոց ձոր	32	35	33	41	37
Տավուշ	110	121	118	134	137
Ընդամենը ՀՀ	2 175	2 257	2 302	2 443	2 437

բ) որից՝ 3 և բարձր տարիքի երեխաների

միավոր

	2011	2012	2013	2014	2015
ք.Երևան	731	743	818	828	871
Արագածոտն	46	49	26	75	65
Արարատ	170	186	164	202	209
Արմավիր	142	161	156	165	164
Գեղարքունիք	88	94	103	108	105
Լոռի	118	146	133	137	140
Կոտայք	161	179	191	192	198
Շիրակ	92	96	141	152	146
Սյունիք	142	146	145	146	150
Վայոց ձոր	31	35	32	41	37
Տավուշ	99	109	109	120	122
Ընդամենը ՀՀ	1 820	1 944	2 018	2 166	2 207

Նախադպրոցական համայնքային և գերատեսչական հաստատություններում երեխաների թվաքանակն ըստ ՀՀ մարզերի և քաղաքային ու գյուղական համայնքների, 2011-2015թթ.

ա) ընդամենը

մարդ

	Երեխաների թվաքանակը					նրանցից՝ աղջիկներ				
	2011	2012	2013	2014	2015	2011	2012	2013	2014	2015
ք.Երևան	28 573	31 250	29 114	29 779	30 016	13 728	15 423	13 926	14 339	14 498
Արագածոտն	1 270	1 790	1 463	2 256	1 775	687	897	753	1 083	842
Արարատ	4 940	5 322	5 673	6 269	6 314	2 485	2 676	2 825	3 037	3 132
Արմավիր	4 269	4 577	4 526	4 715	4 853	2 111	2 239	2 205	2 314	2 307
Գեղարքունիք	2 576	2 886	3 155	3 265	3 214	1 334	1 468	1 563	1 652	1 609
Լոռի	3 688	4 027	4 304	4 451	4 474	1 773	1 939	2 069	2 169	2 142
Կոտայք	5 126	5 734	6 399	6 423	6 391	2 657	2 899	3 130	3 029	3 084
Շիրակ	2 950	2 915	4 129	4 546	4 385	1 536	1 583	1 972	2 245	2 744
Սյունիք	4 000	4 333	4 408	4 352	4 283	2 003	2 078	2 101	2 215	2 097
Վայոց ձոր	811	944	922	1 029	989	374	463	457	528	464
Տավուշ	2 651	2 950	2 890	3 348	3 406	1 329	1 444	1 436	1 646	1 667
Ընդամենը ՀՀ	60 854	66 728	66 983	70 433	70 100	30 017	33 109	32 437	34 257	34 586

բ) քաղաքային համայնքներում

մարդ

	Երեխաների թվաքանակը					նրանցից՝ աղջիկներ				
	2011	2012	2013	2014	2015	2011	2012	2013	2014	2015
ք.Երևան	28 573	31 250	29 114	29 779	30 016	13 728	15 423	13 926	14 339	14 498
Արագածոտն	728	690	775	931	837	372	326	398	460	407
Արարատ	2 296	2 363	2 370	2 436	2 456	1 146	1 201	1 208	1 239	1 277
Արմավիր	2 469	2 588	2 634	2 595	2 645	1 199	1 282	1 302	1 307	1 265
Գեղարքունիք	1 497	1 669	1 752	1 765	1 739	796	835	857	894	912
Լոռի	2 990	3 300	3 447	3 478	3 451	1 445	1 610	1 659	1 689	1 639
Կոտայք	3 921	4 217	4 710	4 655	4 556	2 072	2 165	2 289	2 182	2 173
Շիրակ	2 221	2 088	3 110	3 298	3 111	1 184	1 165	1 464	1 622	2 112
Սյունիք	3 250	3 472	3 549	3 525	3 447	1 624	1 649	1 679	1 797	1 675
Վայոց ձոր	477	542	578	596	615	215	288	286	312	297
Տավուշ	1 349	1 434	1 285	1 601	1 637	674	690	633	767	803
Ընդամենը ՀՀ	49 771	53 613	53 324	54 659	54 510	24 455	26 634	25 701	26 608	27 058

գ) գյուղական համայնքներում

մարդ

	Երեխաների թվաքանակը					նրանցից՝ աղջիկներ				
	2011	2012	2013	2014	2015	2011	2012	2013	2014	2015
Արագածոտն	542	1 100	688	1 325	938	315	571	355	623	435
Արարատ	2 644	2 959	3 303	3 833	3 858	1 339	1 475	1 617	1 798	1 855
Արմավիր	1 800	1 989	1 892	2 120	2 208	912	957	903	1 007	1 042
Գեղարքունիք	1 079	1 217	1 403	1 500	1 475	538	633	706	758	697
Լոռի	698	727	857	973	1 023	328	329	410	480	503
Կոտայք	1 205	1 517	1 689	1 768	1 835	585	734	841	847	911
Շիրակ	729	827	1 019	1 248	1 274	352	418	508	623	632
Սյունիք	750	861	859	827	836	379	429	422	418	422
Վայոց ձոր	334	402	344	433	374	159	175	171	216	167
Տավուշ	1 302	1 516	1 605	1 747	1 769	655	754	803	879	864
Ընդամենը ՀՀ	11 083	13 115	13 659	15 774	15 590	5 562	6 475	6 736	7 649	7 528

**Նախադպրոցական համայնքային և գերատեսչական հաստատություններում
երեխաների թվաքանակն ըստ տարիքի, 2011-2015թթ.**

մարդ

	Երեխաների թվաքանակը					նրանցից՝ աղջիկներ				
	2011	2012	2013	2014	2015	2011	2012	2013	2014	2015
Մինչև 1.5 տարեկան	105	121	42	4	300	49	58	17	2	132
1.5-ից մինչև 3 տարեկան	8 659	9 390	7 551	7 337	6 699	4 284	4 579	3 628	3 660	3 457
3-5 տարեկան	35 063	39 106	38 619	41 785	40 923	17 392	19 256	18 485	20 202	20 019
6 տարեկան	16 098	17 516	20 391	20 801	21 818	7 932	8 878	10 075	10 107	10 751
7 տարեկան	929	595	380	506	360	360	338	232	286	227
Ընդամենը	60 854	66 728	66 983	70 433	70 100	30 017	33 109	32 437	34 257	34 586

**Նախադպրոցական համայնքային և գերատեսչական հաստատությունների
մանկավարժադաստիարակչական անձնակազմի թվաքանակն
ըստ ՀՀ մարզերի և Երևան քաղաքի, 2011-2015թթ.**

մարդ

	Մանկավարժների թվաքանակը					նրանցից՝ կանայք				
	2011	2012	2013	2014	2015	2011	2012	2013	2014	2015
ք.Երևան	1 766	1 782	1 799	1 791	1 880	1 762	1 767	1 795	1 788	1 871
Արագածոտն	174	199	204	247	218	174	199	204	247	218
Արարատ	476	497	526	545	561	475	496	526	544	560
Արմավիր	392	387	470	458	468	392	387	470	458	468
Գեղարքունիք	231	237	249	265	255	230	236	248	264	254
Լոռի	316	325	344	357	356	315	324	344	356	355
Կոտայք	360	419	432	469	486	360	419	432	468	485

	Մանկավարժների թվաքանակը					նրանցից՝ կանայք				
	2011	2012	2013	2014	2015	2011	2012	2013	2014	2015
Շիրակ	434	289	551	570	618	434	289	547	570	613
Սյունիք	432	455	446	441	445	432	455	446	441	445
Վայոց ձոր	103	108	111	104	76	103	108	110	103	76
Տավուշ	253	259	256	285	296	252	259	255	285	296
Ընդամենը ՀՀ	4 937	4 957	5 388	5 532	5 659	4 929	4 939	5 377	5 524	5 641

Նախադպրոցական համայնքային և գերատեսչական հաստատություններում երեխաների թվաքանակը մեկ մանկավարժի հաշվով ըստ ՀՀ մարզերի և Երևան քաղաքի, 2011-2015թթ.

մարդ

	2011	2012	2013	2014	2015
ք.Երևան	16.2	17.5	16.2	16.6	16.0
Արագածոտն	7.3	9.0	7.2	9.1	8.1
Արարատ	10.4	10.7	10.8	11.5	11.3
Արմավիր	10.9	11.8	9.6	10.3	10.4
Գեղարքունիք	11.2	12.2	12.7	12.3	12.6
Լոռի	11.7	12.4	12.5	12.5	12.6
Կոտայք	14.2	13.7	14.8	13.7	13.2
Շիրակ	6.8	10.1	7.5	8.0	7.1
Սյունիք	9.3	9.5	9.9	9.9	9.6
Վայոց ձոր	7.9	8.7	8.3	9.9	13.0
Տավուշ	10.5	11.4	11.3	11.7	11.5
Ընդամենը ՀՀ	12.3	13.5	12.4	12.7	12.4

Նախադպրոցական համայնքային և գերատեսչական հաստատություններում երեխաների թվաքանակը 100 տեղի հաշվով ըստ ՀՀ մարզերի և Երևան քաղաքի, 2011-2015թթ.

մարդ

	2011	2012	2013	2014	2015
ք.Երևան	90.2	98.0	94.0	95.5	96.2
Արագածոտն	83.5	99.4	90.9	102.5	96.5
Արարատ	64.6	93.7	70.6	75.5	76.2
Արմավիր	73.0	73.6	74.1	81.6	80.3
Գեղարքունիք	73.6	80.2	87.3	88.4	86.4
Լոռի	79.6	85.4	88.3	89.8	91.1
Կոտայք	83.6	86.9	91.3	93.3	91.9
Շիրակ	88.5	90.2	87.5	94.7	89.3
Սյունիք	85.5	91.7	94.0	90.6	88.4
Վայոց ձոր	84.5	88.2	83.6	90.3	89.7
Տավուշ	77.6	73.1	68.5	78.0	77.3
Ընդամենը ՀՀ	83.0	90.7	87.0	90.3	89.6

Նախադպրոցական համայնքային և գերատեսչական հաստատություններում երեխաների թվաքանակը մեկ ՆՂՀ-ի հաշվով ըստ ՀՀ մարզերի և Երևան քաղաքի, 2011-2015թթ.

մարդ

	2011	2012	2013	2014	2015
ք.Երևան	175.3	190.5	178.6	182.7	181.9
Արագածոտն	66.8	89.5	73.2	98.1	77.2
Արարատ	67.7	71.9	75.6	81.4	82.0
Արմավիր	77.6	81.7	78.0	82.7	82.3
Գեղարքունիք	62.8	68.7	75.1	74.2	76.5
Լոռի	62.5	66.0	65.2	69.5	67.8
Կոտայք	106.8	110.3	118.5	118.9	120.6
Շիրակ	77.6	78.8	82.6	89.1	86.0
Սյունիք	80.0	83.3	84.8	85.3	80.8
Վայոց ձոր	47.7	52.4	51.2	57.2	65.9
Տավուշ	58.9	53.6	52.5	56.7	57.7
Ընդամենը ՀՀ	100.1	105.7	102.6	106.6	105.7

**Նախադպրոցական համայնքային և գերատեսչական հաստատություններում
երեխաների թվաքանակը դաստիարակչական մեկ խմբի հաշվով
ըստ ՀՀ մարզերի և Երևան քաղաքի, 2011-2015թթ.**

մարդ

	2011	2012	2013	2014	2015
ք.Երևան	31.5	33.7	31.2	31.6	31.6
Արագածոտն	26.5	33.8	28.7	26.9	21.9
Արարատ	26.3	26.2	30.8	28.8	28.7
Արմավիր	24.5	25.9	26.3	25.9	26.8
Գեղարքունիք	26.3	27.5	28.9	28.9	29.2
Լոռի	27.3	33.8	29.7	29.9	29.6
Կոտայք	26.2	24.6	26.6	27.6	28.5
Շիրակ	24.2	25.6	28.9	26.0	25.6
Սյունիք	24.4	25.5	25.5	25.3	24.5
Վայոց ձոր	25.3	27.0	27.9	25.1	26.7
Տավուշ	24.1	24.4	24.5	25.0	24.9
Ընդամենը ՀՀ	28.0	29.6	29.1	28.8	28.8

**Նախադպրոցական համայնքային և գերատեսչական հաստատությունների շենքերի
ընդհանուր մակերեսն ըստ ՀՀ մարզերի և Երևան քաղաքի, 2011-2015թթ.**

քառ. մ

	2011	2012	2013	2014	2015
ք.Երևան	212 293.3	284 547.0	273 911.0	292 052.3	286 489.0
Արագածոտն	3 522.0	9 825.0	7 702.0	8 616.0	6 942.0
Արարատ	79 372.5	78 905.3	80 365.1	86 388.9	85 851.8
Արմավիր	41 888.0	43 223.7	43 221.0	42 544.0	39 789.6
Գեղարքունիք	32 654.1	32 685.1	32 809.1	34 220.7	32 296.3
Լոռի	46 435.0	47 018.0	46 035.4	48 287.5	48 462.0
Կոտայք	64 545.2	69 381.7	71 396.9	72 531.5	72 539.9
Շիրակ	38 147.2	38 478.2	57 843.8	47 478.8	46 874.2
Սյունիք	33 756.0	34 019.4	36 192.1	34 122.8	34 466.5
Վայոց ձոր	7 759.0	8 059.0	8 300.0	8 411.3	10 269.9
Տավուշ	28 352.0	28 835.5	27 912.6	26 950.4	27 650.3
Ընդամենը ՀՀ	588 724.3	674 977.9	685 689.0	701 604.2	691 631.5

**Նախադպրոցական համայնքային և գերատեսչական հաստատությունների
շենքերի ընդհանուր մակերեսը մեկ հաստատության հաշվով ըստ
ՀՀ մարզերի և Երևան քաղաքի, 2011-2015թթ.**

քառ. մ

	2011	2012	2013	2014	2015
ք.Երևան	1 302.4	1 735.0	1 680.4	1 791.7	1 736.3
Արագածոտն	185.4	491.2	385.1	374.6	301.8
Արարատ	1 087.3	1 066.3	1 071.5	1 121.9	1 115.0
Արմավիր	761.6	771.9	745.2	746.4	674.4
Գեղարքունիք	796.4	778.2	781.2	777.7	769.0
Լոռի	787.0	770.8	697.5	754.5	734.3
Կոտայք	1 344.7	1 334.3	1 322.2	1 343.2	1 368.7
Շիրակ	1 003.9	1 040.0	1 156.9	931.0	919.1
Սյունիք	675.1	654.2	696.0	669.1	650.3
Վայոց ձոր	456.4	447.7	461.1	467.3	684.7
Տավուշ	630.0	524.3	507.5	456.8	468.6
Ընդամենը ՀՀ	968.3	1 069.7	1 050.1	1 061.4	1 043.2

Նախադպրոցական համայնքային և գերատեսչական հաստատությունների շենքերի ընդհանուր մակերեսը մեկ երեխայի հաշվով ըստ ՀՀ մարզերի և Երևան քաղաքի, 2011-2015թթ.

քառ. մ

	2011	2012	2013	2014	2015
ք.Երևան	7.4	9.1	9.4	9.8	9.5
Արագածոտն	2.8	5.5	5.3	3.8	3.9
Արարատ	16.1	14.8	14.2	13.8	13.6
Արմավիր	9.8	9.4	9.5	9.0	8.2
Գեղարքունիք	12.7	11.3	10.4	10.5	10.0
Լոռի	12.6	11.7	10.7	10.8	10.8
Կոտայք	12.6	12.1	11.2	11.3	11.4
Շիրակ	12.9	13.2	14.0	10.4	10.7
Սյունիք	8.4	7.9	8.2	7.8	8.0
Վայոց ձոր	9.6	8.5	9.0	8.2	10.4
Տավուշ	10.7	9.8	9.7	8.0	8.1
Ընդամենը ՀՀ	9.7	10.1	10.2	10.0	9.9

Նախադպրոցական ոչ պետական հաստատությունների գործունեության հիմնական ցուցանիշները, 2011-2015թթ.

	2011	2012	2013	2014	2015	
Նախադպրոցական հաստատությունների քանակը, միավոր	52	52	44	52	54	
Երեխաների թվաքանակը, մարդ	2 688	2 737	1 928	2 296	2 273	
նրանցից՝ աղջիկներ	1 372	1 331	969	1 212	1 198	
Մանկավարժադաստիարակչական անձնակազմի թվաքանակը, մարդ	433	336	257	295	312	
նրանցից՝ կանայք	428	332	253	291	310	
Խմբերի քանակը, միավոր	194	189	159	194	202	
որից՝ 3 և բարձր տարիքի երեխաների	174	165	141	179	170	
Տեղերի քանակը, միավոր	3 313	3 462	2 614	2 831	2 912	
Երեխաների թվաքանակը, մարդ	մեկ մանկավարժի հաշվով	6.2	8.1	7.5	7.8	7.3
	100 տեղի հաշվով	81.1	79.1	73.8	81.1	78.1
	մեկ ՆԴՀ-ի հաշվով	51.7	52.6	43.8	44.2	42.1
	դաստիարակչական մեկ խմբի հաշվով	13.9	14.5	12.1	11.8	11.3
Նախադպրոցական հաստատությունների շենքերի ընդհանուր մակերեսը, քառ. մ	ընդամենը	27 250.2	27 780.3	19 086.9	20 769.7	20 530.1
	մեկ ՆԴՀ-ի հաշվով	524.0	534.2	433.8	399.4	380.2
	մեկ երեխայի հաշվով	10.1	10.1	9.9	9.0	9.0

Նախադպրոցական ոչ պետական հաստատությունների քանակն ըստ տեսակի, ըստ ՀՀ մարզերի և Երևան քաղաքի, 2011-2015թթ.

ա) ընդամենը

միավոր

	2011	2012	2013	2014	2015
ք.Երևան	43	43	43	51	54
Շիրակ	8	8	-	-	-
Տավուշ	1	1	1	1	-
Ընդամենը ՀՀ	52	52	44	52	54

բ) մտուր-մանկապարտեզ

միավոր

	2011	2012	2013	2014	2015
ք.Երևան	6	3	3	3	4
Շիրակ	6	6	-	-	-
Տավուշ	1	1	1	1	-
Ընդամենը ՀՀ	13	10	4	4	4

զ) մանկապարտեզ

	<i>միավոր</i>				
	2011	2012	2013	2014	2015
ք.Երևան	23	28	27	37	36
Շիրակ	1	1	-	-	-
Տավուշ	-	-	-	-	-
Ընդամենը ՀՀ	24	29	27	37	36

դ) դպրոց-մանկապարտեզ

	<i>միավոր</i>				
	2011	2012	2013	2014	2015
ք.Երևան	14	12	13	11	14
Շիրակ	1	1	-	-	-
Տավուշ	-	-	-	-	-
Ընդամենը ՀՀ	15	13	13	11	14

Նախադպրոցական ոչ պետական հաստատություններում տեղերի քանակն ըստ ՀՀ մարզերի և Երևան քաղաքի, 2011-2015թթ.

	<i>միավոր</i>				
	2011	2012	2013	2014	2015
ք.Երևան	2 169	2 400	2 494	2 711	2 912
Շիրակ	1 036	942	-	-	-
Տավուշ	108	120	120	120	-
Ընդամենը ՀՀ	3 313	3 462	2 614	2 831	2 912

Նախադպրոցական ոչ պետական հաստատություններում խմբերի քանակն ըստ ՀՀ մարզերի և Երևան քաղաքի, 2011-2015թթ.

	<i>միավոր</i>				
	2011	2012	2013	2014	2015
ք.Երևան	153	150	156	194	202
Շիրակ	39	36	-	-	-
Տավուշ	2	3	3	3	-
Ընդամենը ՀՀ	194	189	159	194	202

ա) ընդամենը

բ) որից՝ 3 և բարձր տարիքի երեխաների

	<i>միավոր</i>				
	2011	2012	2013	2014	2015
ք.Երևան	138	131	139	176	170
Շիրակ	35	32	-	-	-
Տավուշ	1	2	2	3	-
Ընդամենը ՀՀ	174	165	141	179	170

Նախադպրոցական ոչ պետական հաստատություններում երեխաների թվաքանակն ըստ ՀՀ մարզերի և Երևան քաղաքի, 2011-2015թթ.

	<i>Երեխաների թվաքանակը</i>					<i>նրանցից՝ աղջիկներ</i>				
	2011	2012	2013	2014	2015	2011	2012	2013	2014	2015
ք.Երևան	1 674	1 773	1 856	2 221	2 273	885	887	936	1 178	1 198
Շիրակ	978	894	-	-	-	468	412	-	-	-
Տավուշ	36	70	72	75	-	19	32	33	34	-
Ընդամենը ՀՀ	2 688	2 737	1 928	2 296	2 273	1 372	1 331	969	1 212	1 198

Նախադպրոցական ոչ պետական հաստատություններում երեխաների թվաքանակն ըստ տարիքի, 2011-2015թթ.

	<i>Երեխաների թվաքանակը</i>					<i>նրանցից՝ աղջիկներ</i>				
	2011	2012	2013	2014	2015	2011	2012	2013	2014	2015
Մինչև 1.5 տարեկան	20	21	25	84	15	11	11	12	32	8
1.5-ից մինչև 3 տարեկան	310	342	207	345	334	157	189	107	198	166
3-5 տարեկան	1 294	1 385	1 124	1 319	1 234	709	664	560	674	652

	Երեխաների թվաքանակը					նրանցից՝ աղջիկներ				
	2011	2012	2013	2014	2015	2011	2012	2013	2014	2015
6 տարեկան	1 007	951	550	530	653	463	445	275	300	355
7 տարեկան	57	38	22	18	37	32	22	15	8	17
Ընդամենը	2 688	2 737	1 928	2 296	2 273	1 372	1 331	969	1 212	1 198

Նախադպրոցական ոչ պետական հաստատությունների մանկավարժադաստիարակչական անձնակազմի թվաքանակն ըստ ՀՀ մարզերի և Երևան քաղաքի, 2011-2015թթ.

մարդ

	Մանկավարժների թվաքանակը					նրանցից՝ կանայք				
	2011	2012	2013	2014	2015	2011	2012	2013	2014	2015
ք.Երևան	237	266	253	291	312	232	262	249	287	310
Շիրակ	192	65	-	-	-	192	65	-	-	-
Տավուշ	4	5	4	4	-	4	5	4	4	-
Ընդամենը ՀՀ	433	336	257	295	312	428	332	253	291	310

Նախադպրոցական ոչ պետական հաստատություններում երեխաների թվաքանակը մեկ մանկավարժի հաշվով ըստ ՀՀ մարզերի և Երևան քաղաքի, 2011-2015թթ.

մարդ

	2011	2012	2013	2014	2015
ք.Երևան	7.1	6.7	7.3	7.6	7.3
Շիրակ	5.1	13.8	-	-	-
Տավուշ	9.0	14.0	18.0	18.8	-
Ընդամենը ՀՀ	6.2	8.1	7.5	7.8	7.3

Նախադպրոցական ոչ պետական հաստատություններում երեխաների թվաքանակը 100 տեղի հաշվով ըստ ՀՀ մարզերի և Երևան քաղաքի, 2011-2015թթ.

մարդ

	2011	2012	2013	2014	2015
ք.Երևան	77.2	73.9	74.4	81.9	78.1
Շիրակ	94.4	94.9	-	-	-
Տավուշ	33.3	58.3	60.0	62.5	-
Ընդամենը ՀՀ	81.1	79.1	73.8	81.1	78.1

Նախադպրոցական ոչ պետական հաստատություններում երեխաների թվաքանակը մեկ ՆԴՀ-ի հաշվով ըստ ՀՀ մարզերի և Երևան քաղաքի, 2011-2015թթ.

մարդ

	2011	2012	2013	2014	2015
ք.Երևան	38.9	41.2	43.2	43.5	42.1
Շիրակ	122.3	111.8	-	-	-
Տավուշ	36.0	70.0	72.0	75.0	-
Ընդամենը ՀՀ	51.7	52.6	43.8	44.2	42.1

Նախադպրոցական ոչ պետական հաստատություններում երեխաների թվաքանակը դաստիարակչական մեկ խմբի հաշվով ըստ ՀՀ մարզերի և Երևան քաղաքի, 2011-2015թթ.

մարդ

	2011	2012	2013	2014	2015
ք.Երևան	10.9	11.8	11.9	11.6	11.3
Շիրակ	25.1	24.8	-	-	-
Տավուշ	18.0	23.3	24.0	25.0	-
Ընդամենը ՀՀ	13.9	14.5	12.1	11.8	11.3

Նախադպրոցական ոչ պետական հաստատությունների շենքերի ընդհանուր մակերեսն ըստ ՀՀ մարզերի և Երևան քաղաքի, 2011-2015թթ.

քառ. մ

	2011	2012	2013	2014	2015
ք.Երևան	18 855.2	19 399.0	18 875.4	20 558.2	20 530.1
Շիրակ	8 169.0	8 169.8	-	-	-
Տավուշ	226.0	211.5	211.5	211.5	-
Ընդամենը ՀՀ	27 250.2	27 780.3	19 086.9	20 769.7	20 530.1

Նախադպրոցական ոչ պետական հաստատությունների շենքերի ընդհանուր մակերեսը մեկ հաստատության հաշվով ըստ ՀՀ մարզերի և Երևան քաղաքի, 2011-2015թթ.

քառ. մ

	2011	2012	2013	2014	2015
ք. Երևան	438.5	451.1	439.0	403.1	380.2
Շիրակ	1 021.1	1 021.2	-	-	-
Տավուշ	226.0	211.5	211.5	211.5	-
Ընդամենը ՀՀ	524.0	534.2	433.8	399.4	380.2

Նախադպրոցական ոչ պետական հաստատությունների շենքերի ընդհանուր մակերեսը մեկ երեխայի հաշվով ըստ ՀՀ մարզերի և Երևան քաղաքի, 2011-2015թթ.

քառ. մ

	2011	2012	2013	2014	2015
ք. Երևան	11.3	10.9	10.2	9.3	9.0
Շիրակ	8.4	9.1	-	-	-
Տավուշ	6.3	3.0	2.9	2.8	-
Ընդամենը ՀՀ	10.1	10.1	9.9	9.0	9.0

Երեխաների ընդգրկվածությունը նախադպրոցական հաստատություններում (0-5 տարեկան բնակչությունից) ըստ քաղաքային ու գյուղական համայնքների, 2011-2015թթ.

%

	2011	2012	2013	2014	2015
Քաղաքային համայնքներում	34.2	36.6	35.2	36.0	35.7
Գյուղական համայնքներում	12.3	13.8	14.3	16.6	16.6
Ընդամենը	26.1	27.9	27.3	28.7	28.6

Երեխաների ընդգրկվածությունը նախադպրոցական հաստատություններում (0-5 տարեկան բնակչությունից) ըստ սեռի և տարիքային խմբի, 2011-2015թթ.

%

		2011	2012	2013	2014	2015
Աղջիկներ	ընդամենը	27.6	29.6	28.3	29.9	30.3
	0-2 տարեկան բնակչությունից	7.5	8.1	6.5	6.6	6.4
	3-5 տարեկան բնակչությունից	50.0	52.1	49.7	52.9	54.2
Տղաներ	ընդամենը	24.7	26.4	26.4	27.7	27.2
	0-2 տարեկան բնակչությունից	6.7	7.4	6.1	5.8	5.4
	3-5 տարեկան բնակչությունից	44.8	46.4	46.3	49.2	48.9
Ընդամենը		26.1	27.9	27.3	28.7	28.6
0-2 տարեկան բնակչությունից		7.1	7.8	6.3	6.2	5.8
3-5 տարեկան բնակչությունից		47.2	49.1	47.9	50.9	51.4

Չգործող ՆԴՀ-ների քանակն ըստ ՀՀ մարզերի և Երևան քաղաքի, 2011-2015թթ.

միավոր

	2011	2012	2013	2014	2015
ք. Երևան	2	2	3	7	7
Արագածոտն	5	8	8	8	8
Արարատ	14	16	16	16	17
Արմավիր	9	11	9	5	5
Գեղարքունիք	3	3	6	7	8
Լոռի	14	13	8	8	4
Կոտայք	8	6	6	6	7
Շիրակ	...	8	8	7	8
Սյունիք	1	1	1	5	4
Վայոց ձոր	-	-	-	-	-
Տավուշ	-	-	-	-	-
Ընդամենը ՀՀ	56	68	65	69	68