

18. Տարեցների և հաշմանդամների սոցիալական սպասարկման կազմակերպությունների գործունեությունը¹

2015թ. ՀՀ-ում գործել է տարեցների և հաշմանդամների սոցիալական սպասարկման 9 կազմակերպություն, որից 5-ը՝ պետական (3-ը՝ ք.Երևանում, 1-ական՝ ՀՀ Գեղարքունիքի և Շիրակի մարզերում), 4-ը՝ ոչ պետական (2-ը՝ ՀՀ Լոռու մարզում, 1-ական՝ ՀՀ Կոտայքի և Սյունիքի մարզերում):

Տարեցների և հաշմանդամների սոցիալական սպասարկման կազմակերպությունների շենքային պայմանները, 2015թ.

	Ընդամենը	մ/իս/վոր	
		պետական	ոչ պետական
Շենքեր			
տիպային	3	2	1
հարմարեցված	6	3	3
Շենքի ընդհանուր վիճակը			
բավարար	2	-	2
պահանջվում է ընթացիկ վերանորոգում	6	4	2
պահանջվում է հիմնական վերանորոգում	1	1	-
Ջրամատակարարումը			
կենտրոնացված՝ շուրջօրյա	6	5	1
կենտրոնացված՝ ժամանակացույցով (գրաֆիկով)	1	-	1
սեփական ջրաղբյուր	2	-	2
Տաք ջրամատակարարումը			
առկա է	5	2	3
բացակայում է	2	2	-
այլ	2	1	1
Կոյուղացումը			
միացված է կոյուղու կենտրոնացված համակարգին	8	5	3
ունի տեղական (լոկալ) ցանց	1	-	1
Ջերմամատակարարումը			
կենտրոնացված	3	3	-
անհատական (լոկալ)	6	2	4

Տարեցների և հաշմանդամների սոցիալական սպասարկման կազմակերպությունների զբաղեցրած ընդհանուր մակերեսը կազմել է 25 217.3 քառ. մ, որի 84.2%-ը (21 227.5 քառ. մ) բաժին է ընկել պետական կազմակերպություններին: Պետական 3 և ոչ պետական 2 կազմակերպություններ ունեցել են շենքերին կից կամ ամրակցված այլ տարածքներ, որոնց մակերեսը կազմել է, համապատասխանաբար՝ 2 540.3 քառ. մ և 182.0 քառ. մ:

Տարեցների և հաշմանդամների սոցիալական սպասարկման կազմակերպությունների սենյակներն ու դրանց մակերեսները, 2015թ.

	Քանակը, միավոր			Մակերեսը, քառ. մ		
	ընդամենը	այդ թվում՝		ընդամենը	այդ թվում՝	
		պետական	ոչ պետական		պետական	ոչ պետական
Հյուրասենյակ	14	9	5	917.3	204.8	712.5
Առանձնասենյակ	75	70	5	2 162.9	2 042.9	120.0
Ննջասենյակ	341	277	64	7 893.9	6 360.1	1 533.8

¹ Գլխավոր համակցությունը (տարեցների և հաշմանդամների սոցիալական սպասարկման կազմակերպությունների ցանկը) տրամադրվում է ՀՀ աշխատանքի և սոցիալական հարցերի նախարարության կողմից:

	Քանակը, միավոր			Մակերեսը, քառ. մ		
	ընդամենը	այդ թվում՝		ընդամենը	այդ թվում՝	
		պետական	ոչ պետական		պետական	ոչ պետական
Սպորտդահլիճ	4	4	-	734.7	734.7	-
Հարդասենյակ	9	8	1	118.1	98.1	20.0
Բուժետ (ճաշարան)	18	14	4	2 449.4	1 799.4	650.0
Բուժսենյակ	38	34	4	820.9	728.9	92.0
Գրադարան, ընթերցասենյակ	8	5	3	244.5	183.0	61.5
Օժանդակ սենյակ	88	83	5	4 810.5	4 736.5	74.0
Այլ նշանակության սենյակ	60	49	11	5 065.1	4 339.1	726.0

Տարեցների և հաշմանդամների սոցիալական սպասարկման կազմակերպությունների ապահովվածությունը բնականոն գործունեության համար անհրաժեշտ պարագաներով, 2015թ.

միավոր

	Կազմակերպությունների քանակը, որոնք								
	ապահովված են						ապահովված չեն		
	բավարար քանակությամբ			մասամբ					
	ընդամենը	պետական	ոչ պետական	ընդամենը	պետական	ոչ պետական	ընդամենը	պետական	ոչ պետական
Կահույքով	6	2	4	3	3	-	-	-	-
Հաշմանդամների սայլակներով	5	1	4	4	4	-	-	-	-
Տրանսպորտային միջոցներով	2	1	1	5	4	1	2	-	2
Հեռուստացույցով	7	4	3	2	1	1	-	-	-
Ռադիոընդունիչով	1	1	-	3	3	-	5	1	4
Հեռախոսակապով	7	3	4	2	2	-	-	-	-
Սպորտային պարագաներով	2	1	1	2	2	-	5	2	3
Նորմալ գործունեության համար այլ անհրաժեշտ պարագաներով	4	2	2	2	1	1	3	2	1

Տարեցների և հաշմանդամների սոցիալական սպասարկման պետական և ոչ պետական կազմակերպությունների շենքերը նախատեսված են եղել, համապատասխանաբար՝ 1 380 և 183 խնամյալների համար:

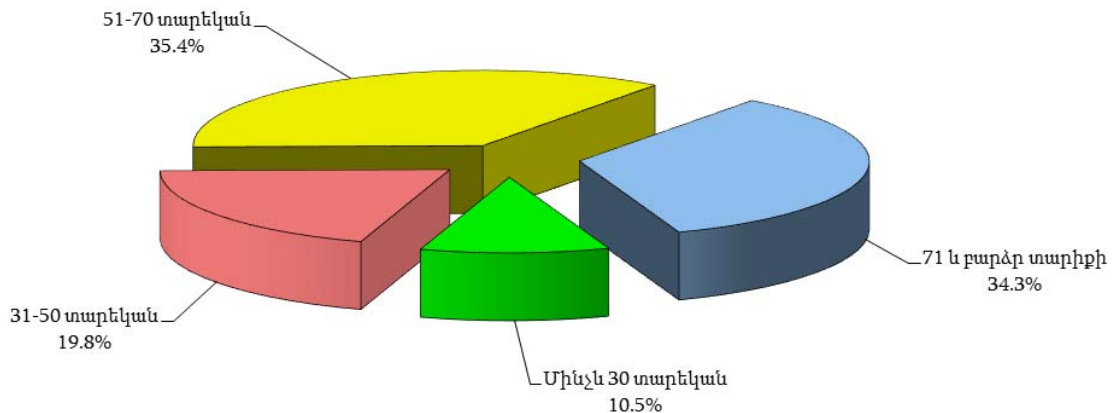
Խնամյալների թվաքանակի շարժն ըստ տարիքային խմբերի, 2015թ.

մարդ

	Խնամյալների թվաքանակը	այդ թվում՝ ըստ տարիքային և խմբերի									
		ընդամենը	նրանցից՝ կանայք	մինչև 30 տարեկան		31 - 50 տարեկան		51 - 70 տարեկան		71 և բարձր տարիքի	
				ընդամենը	նրանցից՝ կանայք	ընդամենը	նրանցից՝ կանայք	ընդամենը	նրանցից՝ կանայք	ընդամենը	նրանցից՝ կանայք
Խնամյալների թվաքանակը տարեկազմին	ընդամենը	1 315	731	132	54	279	150	412	227	492	300
	պետական	1 184	659	132	54	277	150	370	208	405	247
	ոչ պետական	131	72	-	-	2	-	42	19	87	53
Դուրս են եկել	ընդամենը	324	175	4	1	50	26	60	24	210	124
	պետական	279	153	4	1	50	26	54	22	171	104
	ոչ պետական	45	22	-	-	-	-	6	2	39	20
այդ թվում՝											
վերադարձել են հարազատների մոտ	ընդամենը	107	50	2	-	11	3	28	13	66	34
	պետական	95	43	2	-	11	3	25	11	57	29
	ոչ պետական	12	7	-	-	-	-	3	2	9	5

		Խնամյալների թվաքանակը		այդ թվում՝ ըստ տարիքային և խմբերի							
				մինչև 30 տարեկան		31 - 50 տարեկան		51 - 70 տարեկան		71 և բարձր տարիքի	
		ընդամենը	նրանցից՝ կանայք	ընդամենը	նրանցից՝ կանայք	ընդամենը	նրանցից՝ կանայք	ընդամենը	նրանցից՝ կանայք	ընդամենը	նրանցից՝ կանայք
մահացել են	ընդամենը	172	101	-	-	9	5	23	9	140	87
	պետական	140	86	-	-	9	5	21	9	110	72
	ոչ պետական	32	15	-	-	-	-	2	-	30	15
այլ պատճառներով	ընդամենը	45	24	2	1	30	18	9	2	4	3
	պետական	44	24	2	1	30	18	8	2	4	3
	ոչ պետական	1	-	-	-	-	-	1	-	-	-
Ընդունվել են	ընդամենը	334	158	11	2	34	14	117	42	172	100
	պետական	273	122	11	2	33	13	96	33	133	74
	ոչ պետական	61	36	-	-	1	1	21	9	39	26
նրանցից՝ նախկինում եղել են տարեցների և հաշմանդամների սոցիալական սպասարկման կազմակերպություններում	ընդամենը	19	6	-	-	1	-	10	1	8	5
	պետական	12	4	-	-	1	-	6	1	5	3
	ոչ պետական	7	2	-	-	-	-	4	-	3	2
Խնամյալների թվաքանակը տարեվերջին	ընդամենը	1 325	714	139	55	263	138	469	245	454	276
	պետական	1 178	628	139	55	260	137	412	219	367	217
	ոչ պետական	147	86	-	-	3	1	57	26	87	59
նրանցից՝											
անկողնային	ընդամենը	204	123	12	4	31	17	48	18	113	84
	պետական	184	110	12	4	31	17	45	18	96	71
	ոչ պետական	20	13	-	-	-	-	3	-	17	13
հաշմանդամ	ընդամենը	770	389	139	55	263	138	291	138	77	58
	պետական	732	370	139	55	260	137	267	129	66	49
	ոչ պետական	38	19	-	-	3	1	24	9	11	9
զավակ ունեցող	ընդամենը	250	121	-	-	10	5	82	23	158	93
	պետական	228	108	-	-	10	5	78	22	140	81
	ոչ պետական	22	13	-	-	-	-	4	1	18	12
ամուսնական գույզեր	ընդամենը	23									
	պետական	23									
	ոչ պետական	-									

Խնամյալների թվաքանակի տոկոսային բաշխվածությունն ըստ տարիքային խմբերի, 2015թ. տերեվերջ



Աշխատակազմի թվաքանակն ըստ կրթական մակարդակի, 2015թ. տարեվերջ

մարդ

	Աշխատողների թվաքանակը		այդ թվում՝ ըստ կրթական մակարդակի						
	ընդամենը	նրանցից՝ կանայք	բարձրագույն		միջին մասնագիտական		միջնակարգ		
			ընդամենը	նրանցից՝ կանայք	ընդամենը	նրանցից՝ կանայք	ընդամենը	նրանցից՝ կանայք	
Խնամյալներին անմիջապես սպասարկող									
բժիշկ	ընդամենը	37	20	37	20	-	-	-	-
	պետական	33	17	33	17	-	-	-	-
	ոչ պետական	4	3	4	3	-	-	-	-
միջին բուժ-անձնակազմ	ընդամենը	161	157	3	2	158	155	-	-
	պետական	154	150	3	2	151	148	-	-
	ոչ պետական	7	7	-	-	7	7	-	-
կրտսեր բուժ-անձնակազմ (դայակներ)	ընդամենը	270	248	14	14	77	69	179	165
	պետական	260	239	14	14	75	68	171	157
	ոչ պետական	10	9	-	-	2	1	8	8
հոգեբան	ընդամենը	14	13	14	13	-	-	-	-
	պետական	12	12	12	12	-	-	-	-
	ոչ պետական	2	1	2	1	-	-	-	-
իրավաբան	ընդամենը	4	1	3	1	1	-	-	-
	պետական	4	1	3	1	1	-	-	-
	ոչ պետական	-	-	-	-	-	-	-	-
սոցիալական աշխատող	ընդամենը	19	18	16	15	3	3	-	-
	պետական	17	17	14	14	3	3	-	-
	ոչ պետական	2	1	2	1	-	-	-	-
խոհարար	ընդամենը	25	22	4	1	16	16	5	5
	պետական	22	20	3	1	15	15	4	4
	ոչ պետական	3	2	1	-	1	1	1	1
սպասարկող այլ անձնակազմ	ընդամենը	179	138	57	28	35	32	87	78
	պետական	172	131	56	27	31	28	85	76
	ոչ պետական	7	7	1	1	4	4	2	2
Տեխնիկական և օժանդակ անձնակազմ	ընդամենը	196	69	8	1	76	29	112	39
	պետական	190	69	6	1	74	29	110	39
	ոչ պետական	6	-	2	-	2	-	2	-
Ընդամենը	ընդամենը	905	686	156	95	366	304	383	287
	պետական	864	656	144	89	350	291	370	276
	ոչ պետական	41	30	12	6	16	13	13	11

Ֆինանսական միջոցների մուտքն ու օգտագործումը, 2015թ.

հազ. դրամ

	Ընդամենը	այդ թվում՝	
		պետական	ոչ պետական
Ֆինանսական միջոցների մուտքեր	2 189 272.1	2 020 014.3	169 257.8
այդ թվում՝			
ՀՀ բյուջեից (պետական, համայնքային)	2 034 882.7	2 010 016.5	24 866.2
նվիրատվություններից	70 396.4	3 863.0	66 533.4
այլ	83 993.0	6 134.8	77 858.2
Ֆինանսական ծախսեր	2 194 168.2	2 014 275.5	179 892.7
այդ թվում՝			
նյութական ծախսեր	781 849.2	731 266.3	50 582.9
ոչ նյութական ծախսերի վճարումներ	116 465.8	105 575.3	10 890.5
գործուղման ծախսեր	3 384.6	2 985.4	399.2
աշխատավարձ և դրան հավասարեցված վճարումներ	1 153 544.9	1 090 757.8	62 787.1
հիմնավերանորոգման, սարքավորումների և գույքի ձեռքբերման ծախսեր	13 459.1	10 998.5	2 460.6
այլ	125 464.6	72 692.2	52 772.4

Հավելված 16

Տարեցների և հաշմանդամների սոցիալական սպասարկման կազմակերպությունների քանակն ըստ ՀՀ մարզերի և Երևան քաղաքի, 2011-2015թթ.

միավոր

		2011	2012	2013	2014	2015
ք. Երևան	ընդամենը	2	2	2	2	3
	պետական	2	2	2	2	3
	ոչ պետական	-	-	-	-	-
Գեղարքունիք	ընդամենը	1	1	1	1	1
	պետական	1	1	1	1	1
	ոչ պետական	-	-	-	-	-
Լոռի	ընդամենը	1	1	2	2	2
	պետական	-	-	-	-	-
	ոչ պետական	1	1	2	2	2
Կոտայք	ընդամենը	1	1	1	1	1
	պետական	-	-	-	-	-
	ոչ պետական	1	1	1	1	1
Շիրակ	ընդամենը	1	1	1	1	1
	պետական	1	1	1	1	1
	ոչ պետական	-	-	-	-	-
Սյունիք	ընդամենը	1	1	1	1	1
	պետական	-	-	-	-	-
	ոչ պետական	1	1	1	1	1
Ընդամենը ՀՀ	ընդամենը	7	7	8	8	9
	պետական	4	4	4	4	5
	ոչ պետական	3	3	4	4	4

Խնամյալների թվաքանակի շարժը, 2011-2015թթ.

ա) ընդամենը

մարդ

	Ընդամենը					նրանցից՝ կանայք				
	2011	2012	2013	2014	2015	2011	2012	2013	2014	2015
Խնամյալների թվաքանակը տարեկան	1 116	1 159	1 246	1 229	1 315	688	669	710	699	731
Դուրս են եկել	255	256	242	295	324	141	138	136	155	175
այդ թվում՝										
վերադարձել են հարազատների մոտ	85	104	76	92	107	36	44	37	45	50
մահացել են	167	144	165	193	172	102	90	99	107	101
այլ պատճառներով	3	8	1	10	45	3	4	-	3	24
Ընդունվել են	306	278	225	262	334	156	142	125	140	158
նրանցից՝ նախկինում եղել են տարեցների և հաշմանդամների սոցիալական սպասարկման կազմակերպություններում	8	-	1	2	19	4	-	-	-	6
Խնամյալների թվաքանակը տարեվերջին	1 167	1 181	1 229	1 196	1 325	703	673	699	684	714
նրանցից՝										
անկողնային	211	206	227	317	204	154	133	135	165	123
հաշմանդամներ	655	663	718	603	770	344	342	368	322	389
զավակներ ունեցողներ	396	353	234	269	250	250	221	139	167	121
ամուսնական զույգեր	27	30	29	31	23					

բ) պետական

մարդ

	Ընդամենը					նրանցից՝ կանայք				
	2011	2012	2013	2014	2015	2011	2012	2013	2014	2015
Խնամյալների թվաքանակը տարեսկզբին	1 034	1 069	1 079	1 066	1 184	640	618	612	604	659
Դուրս են եկել	225	226	206	226	279	127	122	115	121	153
այդ թվում՝										
վերադարձել են հարազատների մոտ	75	94	65	76	95	33	41	32	38	43
մահացել են	147	127	140	150	140	91	78	83	83	86
այլ պատճառներով	3	5	1	-	44	3	3	-	-	24
Ընդունվել են	260	236	193	229	273	135	119	107	127	122
նրանցից՝ նախկինում եղել են տարեցների և հաշմանդամների սոցիալական սպասարկման կազմակերպություններում	8	-	-	-	12	4	-	-	-	4
Խնամյալների թվաքանակը տարեվերջին	1 069	1 079	1 066	1 069	1 178	648	615	604	610	628
նրանցից՝										
անկողնային	200	190	198	289	184	145	119	113	146	110
հաշմանդամներ	631	635	683	569	732	330	327	348	306	370
զավակներ ունեցողներ	355	313	188	244	228	233	206	117	156	108
ամուսնական զույգեր	27	30	29	29	23					

գ) ոչ պետական

մարդ

	Ընդամենը					նրանցից՝ կանայք				
	2011	2012	2013	2014	2015	2011	2012	2013	2014	2015
Խնամյալների թվաքանակը տարեսկզբին	82	90	167	163	131	48	51	98	95	72
Դուրս են եկել	30	30	36	69	45	14	16	21	34	22
այդ թվում՝										
վերադարձել են հարազատների մոտ	10	10	11	16	12	3	3	5	7	7
մահացել են	20	17	25	43	32	11	12	16	24	15
այլ պատճառներով	-	3	-	10	1	-	1	-	3	-
Ընդունվել են	46	42	32	33	61	21	23	18	13	36
նրանցից՝ նախկինում եղել են տարեցների և հաշմանդամների սոցիալական սպասարկման կազմակերպություններում	-	-	1	2	7	-	-	-	-	2
Խնամյալների թվաքանակը տարեվերջին	98	102	163	127	147	55	58	95	74	86
նրանցից՝										
անկողնային	11	16	29	28	20	9	14	22	19	13
հաշմանդամներ	24	28	35	34	38	14	15	20	16	19
զավակներ ունեցողներ	41	40	46	25	22	17	15	22	11	13
ամուսնական զույգեր	-	-	-	2	-					

Խնամյալների թվաքանակն ըստ տարիքային խմբերի, 2011-2015թթ.

ա) տարեսկզբին

մարդ

		Ընդամենը					նրանցից՝ կանայք				
		2011	2012	2013	2014	2015	2011	2012	2013	2014	2015
Մինչև 30 տարեկան	ընդամենը	65	76	72	53	132	36	43	40	25	54
	պետական	65	76	72	53	132	36	43	40	25	54
	ոչ պետական	-	-	-	-	-	-	-	-	-	-
31 - 50 տարեկան	ընդամենը	247	262	271	252	279	131	137	141	134	150
	պետական	246	259	268	249	277	130	135	139	133	150
	ոչ պետական	1	3	3	3	2	1	2	2	1	-
51 - 70 տարեկան	ընդամենը	398	411	434	482	412	225	225	240	266	227
	պետական	384	395	390	423	370	214	214	211	243	208
	ոչ պետական	14	16	44	59	42	11	11	29	23	19
71 և բարձր	ընդամենը	406	410	469	442	492	296	264	289	274	300
	պետական	339	339	349	341	405	260	226	222	203	247
	ոչ պետական	67	71	120	101	87	36	38	67	71	53
Ընդամենը	ընդամենը	1 116	1 159	1 246	1 229	1 315	688	669	710	699	731
	պետական	1 034	1 069	1 079	1 066	1 184	640	618	612	604	659
	ոչ պետական	82	90	167	163	131	48	51	98	95	72

բ) տարեվերջին

մարդ

		Ընդամենը					նրանցից՝ կանայք				
		2011	2012	2013	2014	2015	2011	2012	2013	2014	2015
Մինչև 30 տարեկան	ընդամենը	76	80	75	55	139	43	46	42	26	55
	պետական	76	80	75	55	139	43	46	42	26	55
	ոչ պետական	-	-	-	-	-	-	-	-	-	-
31 - 50 տարեկան	ընդամենը	263	271	276	265	263	137	141	143	141	138
	պետական	259	268	271	261	260	135	139	141	140	137
	ոչ պետական	4	3	5	4	3	2	2	2	1	1
51 - 70 տարեկան	ընդամենը	415	413	431	466	469	228	223	254	262	245
	պետական	395	391	383	424	412	214	211	222	243	219
	ոչ պետական	20	22	48	42	57	14	12	32	19	26
71 և բարձր	ընդամենը	413	417	447	410	454	295	263	260	255	276
	պետական	339	340	337	329	367	256	219	199	201	217
	ոչ պետական	74	77	110	81	87	39	44	61	54	59
Ընդամենը	ընդամենը	1 167	1 181	1 229	1 196	1 325	703	673	699	684	714
	պետական	1 069	1 079	1 066	1 069	1 178	648	615	604	610	628
	ոչ պետական	98	102	163	127	147	55	58	95	74	86

Աշխատակազմի թվաքանակը, 2011-2015թթ. տարեվերջ

մարդ

		Ընդամենը					նրանցից՝ կանայք				
		2011	2012	2013	2014	2015	2011	2012	2013	2014	2015
Խնամյալներին անմիջապես սպասարկող											
բժիշկներ	ընդամենը	27	25	27	30	37	14	13	16	17	20
	պետական	21	22	23	27	33	10	10	12	14	17
	ոչ պետական	6	3	4	3	4	4	3	4	3	3
միջին բուժ-անձնակազմ	ընդամենը	130	140	136	135	161	126	132	129	133	157
	պետական	125	131	129	128	154	121	123	122	126	150
	ոչ պետական	5	9	7	7	7	5	9	7	7	7
կրտսեր բուժ-անձնակազմ (դայակներ)	ընդամենը	220	227	226	197	270	195	198	199	175	248
	պետական	213	218	216	187	260	188	189	190	166	239
	ոչ պետական	7	9	10	10	10	7	9	9	9	9

		Ընդամենը					նրանցից՝ կանայք				
		2011	2012	2013	2014	2015	2011	2012	2013	2014	2015
հոգեբան	ընդամենը	18	13	13	11	14	17	12	12	10	13
	պետական	11	12	11	9	12	11	12	11	9	12
	ոչ պետական	7	1	2	2	2	6	-	1	1	1
իրավաբան	ընդամենը	3	2	3	3	4	1	1	1	1	1
	պետական	3	2	3	3	4	1	1	1	1	1
	ոչ պետական	-	-	-	-	-	-	-	-	-	-
սոցիալական աշխատող	ընդամենը	10	10	10	13	19	9	8	7	12	18
	պետական	7	8	8	11	17	6	7	6	11	17
	ոչ պետական	3	2	2	2	2	3	1	1	1	1
խոհարար	ընդամենը	19	19	20	21	25	17	17	17	18	22
	պետական	17	17	17	18	22	16	16	16	17	20
	ոչ պետական	2	2	3	3	3	1	1	1	1	2
սպասարկող այլ անձնակազմ	ընդամենը	176	191	196	211	179	118	131	137	167	138
	պետական	170	186	190	204	172	113	126	131	161	131
	ոչ պետական	6	5	6	7	7	5	5	6	6	7
Տեխնիկական և օժանդակ անձնակազմ	ընդամենը	165	126	134	157	196	41	43	42	42	69
	պետական	159	120	127	151	190	41	43	41	40	69
	ոչ պետական	6	6	7	6	6	-	-	1	2	-
Ընդամենը	ընդամենը	768	753	765	778	905	538	555	560	575	686
	պետական	726	716	724	738	864	507	527	530	545	656
	ոչ պետական	42	37	41	40	41	31	28	30	30	30

Տարեցների և հաշմանդամների սոցիալական սպասարկման կազմակերպությունների շենքերի և դրանց կից կամ ամրացված այլ տարածքների մակերեսները, 2011-2015թթ.

քառ. մ

		2011	2012	2013	2014	2015
Շենքերի ընդհանուր մակերեսը	ընդամենը	18 922.0	18 922.0	22 699.3	22 699.3	25 217.3
	պետական	16 582.2	16 582.2	18 709.5	18 709.5	21 227.5
	ոչ պետական	2 339.8	2 339.8	3 989.8	3 989.8	3 989.8
Շենքերին կից կամ ամրացված տարածքների մակերեսը	ընդամենը	2 532.5	2 532.5	2 722.3	2 722.3	2 722.3
	պետական	2 347.5	2 347.5	2 540.3	2 540.3	2 540.3
	ոչ պետական	185.0	185.0	182.0	182.0	182.0

Ֆինանսական միջոցների մուտքն ու օգտագործումը, 2011-2015թթ.

մլն. դրամ

		2011	2012	2013	2014	2015
Ֆինանսական միջոցների մուտքեր	ընդամենը	1 612.1	1 670.0	1 630.3	1 832.1	2 189.3
	պետական	1 521.8	1 581.5	1 483.5	1 693.1	2 020.0
	ոչ պետական	90.3	88.5	146.8	139.0	169.3
Ֆինանսական ծախսեր	ընդամենը	1 601.9	1 669.7	1 619.3	1 829.6	2 194.2
	պետական	1 516.7	1 583.0	1 470.4	1 701.4	2 014.3
	ոչ պետական	85.2	86.7	148.9	128.2	179.9