

16. Տարեցների և հաշմանդամների սոցիալական սպասարկման կազմակերպությունների գործունեություն

2003թ. ՀՀ-ում գործել է տարեցների և հաշմանդամների սոցիալական սպասարկման 6 կազմակերպություն, որից 4-ը՝ պետական (2-ը՝ ք.Երևանում և 1-ական՝ Գեղարքունիքի և Շիրակի մարզերում), 2-ը՝ ոչ պետական (1-ական՝ Լոռու և Կոտայքի մարզերում):

Տարեցների և հաշմանդամների սոցիալական սպասարկման կազմակերպություններից 3-ը (2-ը՝ պետական) գտնվել են տիպային, 3-ը (2-ը՝ պետական)՝ հարմարեցված շենքերում: Պետական կազմակերպությունների շենքերից մեկի համար պահանջվել է հիմնական, 2-ի համար՝ ընթացիկ վերանորոգում, իսկ ոչ պետականներից 1-ի համար՝ հիմնական վերանորոգում: Պետական կազմակերպություններում ջրամատակարարումը եղել է կենտրոնացված (1-ը՝ ժամանակացույցով, 3-ը՝ շուրջօրյա), իսկ ոչ պետականներից 1-ում՝ կենտրոնացված շուրջօրյա, մյուսն ունեցել է սեփական ջրաղբյուր: Պետական կազմակերպություններում և ոչ պետականներից մեկում բացակայել է տաք ջրամատակարարումը: Կոյուղու կենտրոնացված համակարգին միացված են եղել բոլորը: Բոլոր կազմակերպություններում բացակայել է կենտրոնացված ջերմամատակարարումը, 2 (1-ը՝ պետական) կազմակերպությունում առկա է եղել անհատական (լոկալ) ջերմամատակարարում:

Տարեցների և հաշմանդամների սոցիալական սպասարկման կազմակերպությունների զբաղեցրած ընդհանուր մակերեսը կազմել է 17124.14 քառ. մ, որի 88.0%-ը (15064.14 քառ. մ) բաժին է ընկել պետական կազմակերպություններին: Պետական կազմակերպություններից 3-ն ունեցել են շենքերին կից կամ ամրակցված այլ տարածքներ, որոնց մակերեսը կազմել է 10705.6 քառ. մ:

Տարեցների և հաշմանդամների սոցիալական սպասարկման կազմակերպությունների սենյակները, օժանդակ տարածքները և դրանց մակերեսները, 2003թ.

| | Քանակը, միավոր | | Մակերեսը, քառ. մ | |
|----------------------------|----------------|------------|------------------|------------|
| | պետական | ոչ պետական | պետական | ոչ պետական |
| Հյուրասենյակ | 4 | 2 | 123.7 | 92.0 |
| Առանձնասենյակ | 40 | 5 | 1057.9 | 120.0 |
| Ննջասենյակ | 278 | 34 | 5164.51 | 702.0 |
| Սպորտդահլիճ | 1 | - | 356.3 | - |
| Հարդասենյակ | 2 | - | 34.01 | - |
| Բուֆետ (ճաշարան) | 12 | 3 | 1024.66 | 342.0 |
| Բուժսենյակ | 26 | 2 | 672.7 | 55.0 |
| Գրադարան, ընթերցասենյակ | 5 | 1 | 246.53 | 18.0 |
| Օժանդակ սենյակ | 74 | 3 | 4175.88 | 21.0 |
| Այլ նշանակության սենյակներ | 26 | 5 | 2207.95 | 710.0 |

Տարեցների և հաշմանդամների սոցիալական սպասարկման կազմակերպությունների ապահովվածությունը բնականոն գործունեության համար անհրաժեշտ պարագաներով, 2003թ.

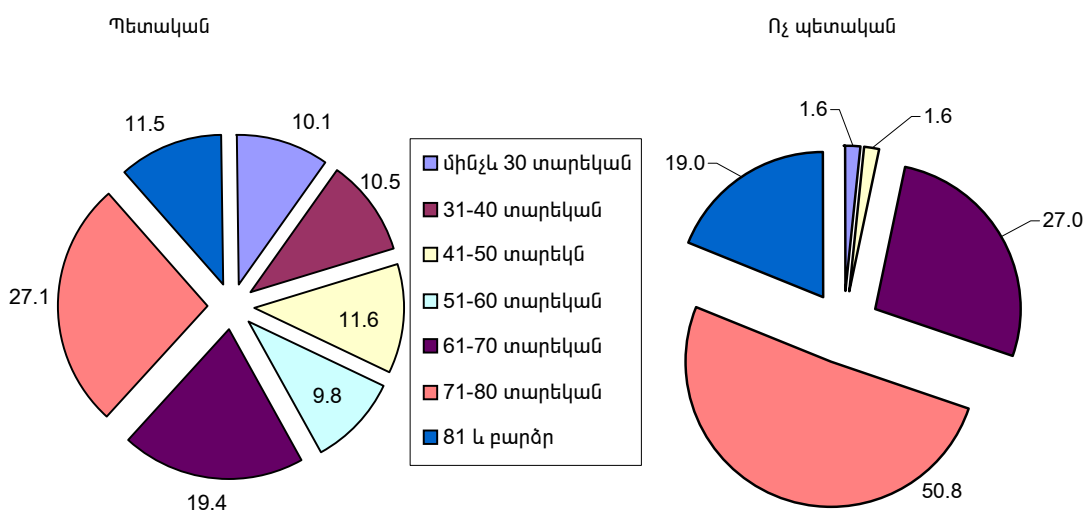
(միավոր)

| | Կազմակերպությունների քանակը, որոնք ապահովված են | | | | | |
|---------------------------|---|------------|---------|------------|--------------|------------|
| | բավարար քանակությամբ | | մասամբ | | բացակայում է | |
| | պետական | ոչ պետական | պետական | ոչ պետական | պետական | ոչ պետական |
| Կահույքով | - | 1 | 4 | 1 | - | - |
| Հաշմանդամների սայլակներով | 1 | 1 | 3 | - | - | 1 |
| Տրանսպորտային միջոցներով | 3 | 1 | 1 | - | - | 1 |
| Դեռուստացույցով | 1 | 1 | 3 | 1 | - | - |

| | Կազմակերպությունների քանակը, որոնք ապահովված են | | | | | |
|-----------------------|---|------------|---------|------------|--------------|------------|
| | բավարար քանակությամբ | | մասամբ | | բացակայում է | |
| | պետական | ոչ պետական | պետական | ոչ պետական | պետական | ոչ պետական |
| Ռադիոընդունիչով | - | - | 2 | - | 2 | 2 |
| Չեռախոսակապով | 4 | 2 | - | - | - | - |
| Սպորտային պարագաներով | - | - | 1 | - | 3 | 2 |

Տարեցների և հաշմանդամների սոցիալական սպասարկման պետական և ոչ պետական կազմակերպությունների շենքերը նախատեսված են եղել համապատասխանաբար 920 և 110 խնամյալների համար: Տարեվերջին խնամյալների թվաքանակը կազմել է 965, նրանցից 569-ը՝ կանայք:

Խնամյալների թվաքանակի բաշխվածությունն ըստ տարիքային խմբերի, տարեվերջին, 2003թ., %



Խնամյալների թվաքանակի սեռատարիքային բաշխվածությունն ու շարժը, 2003թ.

(մարդ)

| | | Խնամյալների թվաքանակը | | այդ թվում՝ ըստ տարիքի և սեռի | | | | | | | |
|----------------------------------|------------|-----------------------|-----------------|------------------------------|-----------------|-----------------|-----------------|-----------------|-----------------|------------|-----------------|
| | | ընդամենը | նրանցից՝ կանայք | մինչև 30 տարեկան | | 31 - 50 տարեկան | | 51 - 70 տարեկան | | 71 և բարձր | |
| | | | | ընդամենը | նրանցից՝ կանայք | ընդամենը | նրանցից՝ կանայք | ընդամենը | նրանցից՝ կանայք | ընդամենը | նրանցից՝ կանայք |
| Խնամյալների թվաքանակը տարեսկզբին | պետական | 862 | 524 | 78 | 43 | 179 | 95 | 241 | 141 | 364 | 245 |
| | ոչ պետական | 48 | 32 | - | - | - | - | 12 | 5 | 36 | 27 |
| Դուրս են եկել | պետական | 226 | 133 | 5 | 4 | 24 | 16 | 70 | 31 | 127 | 82 |
| | ոչ պետական | 11 | 8 | - | - | - | - | - | - | 11 | 8 |
| Նրանցից | | | | | | | | | | | |
| վերադարձել են հարազատների մոտ | պետական | 66 | 42 | 3 | 3 | 10 | 6 | 17 | 8 | 36 | 25 |
| | ոչ պետական | 3 | 1 | - | - | - | - | - | - | 3 | 1 |
| մահացել են | պետական | 141 | 87 | 2 | 1 | 11 | 9 | 47 | 22 | 81 | 55 |
| | ոչ պետական | 8 | 7 | - | - | - | - | - | - | 8 | 7 |
| այլ պատճառներով | պետական | 19 | 4 | - | - | 3 | 1 | 6 | 1 | 10 | 2 |
| | ոչ պետական | - | - | - | - | - | - | - | - | - | - |
| Ընդունվել են | պետական | 266 | 137 | 18 | 7 | 45 | 18 | 92 | 45 | 111 | 67 |
| | ոչ պետական | 26 | 17 | 1 | 1 | 1 | 1 | 5 | 2 | 19 | 13 |

| | | Խնամյալների թվաքանակը | | այդ թվում՝ ըստ տարիքի և սեռի | | | | | | | |
|---|------------|-----------------------|-----------------|------------------------------|-----------------|-----------------|-----------------|-----------------|-----------------|------------|-----------------|
| | | ընդամենը | նրանցից՝ կանայք | մինչև 30 տարեկան | | 31 - 50 տարեկան | | 51 - 70 տարեկան | | 71 և բարձր | |
| | | | | ընդամենը | նրանցից՝ կանայք | ընդամենը | նրանցից՝ կանայք | ընդամենը | նրանցից՝ կանայք | ընդամենը | նրանցից՝ կանայք |
| նրանցից՝ նախկինում եղել են տարեցների և հաշմանդամների սոցիալական սպասարկման կազմակերպություններում | պետական | 12 | 1 | 10 | 1 | 2 | - | - | - | - | - |
| | ոչ պետական | 1 | - | - | - | - | - | - | - | 1 | - |
| Խնամյալների թվաքանակը տարեվերջին | պետական | 902 | 528 | 91 | 46 | 200 | 97 | 263 | 155 | 348 | 230 |
| | ոչ պետական | 63 | 41 | 1 | 1 | 1 | 1 | 17 | 7 | 44 | 32 |
| նրանցից | | | | | | | | | | | |
| անկողնային | պետական | 210 | 121 | 8 | 5 | 20 | 12 | 72 | 24 | 110 | 80 |
| | ոչ պետական | 2 | - | - | - | - | - | 1 | - | 1 | - |
| հաշմանդամներ | պետական | 571 | 305 | 91 | 46 | 196 | 94 | 167 | 87 | 117 | 78 |
| | ոչ պետական | 13 | 8 | 1 | 1 | 1 | 1 | 6 | 1 | 5 | 5 |
| զավակներ ունեցողներ | պետական | 365 | 203 | - | - | 3 | 1 | 131 | 61 | 231 | 141 |
| | ոչ պետական | 28 | 15 | - | - | - | - | 8 | 3 | 20 | 12 |
| ամուսնական զույգեր | պետական | - | - | - | - | - | - | - | - | - | - |
| | ոչ պետական | 2 | - | - | - | - | - | - | - | - | - |

Տարեցների և հաշմանդամների սոցիալական սպասարկման պետական և ոչ պետական կազմակերպություններում աշխատել է 547 մարդ, նրանցից 378-ը՝ կանայք:

Աշխատողների թվաքանակի բաշխվածությունը ըստ կրթական մակարդակի, 2003թ.

(մարդ)

| | | Աշխատողների թվաքանակը տարեվերջին | | այդ թվում՝ ըստ կրթական մակարդակի | | | | | |
|----------------------------------|------------|----------------------------------|-----------------|----------------------------------|-----------------|--------------------|-----------------|----------------------------|-----------------|
| | | ընդամենը | նրանցից՝ կանայք | բարձրագույն | | միջին մասնագիտական | | միջնակարգ (լրիվ) ընդհանուր | |
| | | | | ընդամենը | նրանցից՝ կանայք | ընդամենը | նրանցից՝ կանայք | ընդամենը | նրանցից՝ կանայք |
| Խնամյալներին անմիջապես սպասարկող | | | | | | | | | |
| բժիշկներ | պետական | 26 | 11 | 26 | 11 | - | - | - | - |
| | ոչ պետական | 2 | 2 | 2 | 2 | - | - | - | - |
| միջին բուժանձնակազմ | պետական | 82 | 78 | 5 | 3 | 77 | 75 | - | - |
| | ոչ պետական | 3 | 3 | - | - | 3 | 3 | - | - |
| կրտսեր բուժանձնակազմ (ղայակներ) | պետական | 166 | 146 | 3 | 3 | 45 | 43 | 118 | 100 |
| | ոչ պետական | 4 | 4 | - | - | - | - | 4 | 4 |
| հոգեբան | պետական | 1 | 1 | - | - | 1 | 1 | - | - |
| | ոչ պետական | 1 | - | 1 | - | - | - | - | - |
| իրավաբան | պետական | 1 | 1 | 1 | 1 | - | - | - | - |
| | ոչ պետական | - | - | - | - | - | - | - | - |
| սոցիալական աշխատող | պետական | 13 | 4 | 4 | - | 8 | 3 | 1 | 1 |
| | ոչ պետական | 1 | 1 | - | - | 1 | 1 | - | - |
| խոհարար | պետական | 16 | 16 | - | - | 15 | 15 | 1 | 1 |
| | ոչ պետական | 2 | 1 | 1 | - | - | - | 1 | 1 |
| սպասարկող այլ անձնակազմ | պետական | 79 | 59 | 13 | 5 | 24 | 14 | 42 | 40 |
| | ոչ պետական | 11 | 8 | 4 | 3 | 5 | 3 | 2 | 2 |
| Տեխնիկական և օժանդակ անձնակազմ | պետական | 134 | 43 | 6 | 4 | 45 | 18 | 83 | 21 |
| | ոչ պետական | 5 | - | 1 | - | 4 | - | - | - |
| Ընդամենը | պետական | 518 | 359 | 58 | 27 | 215 | 169 | 245 | 163 |
| | ոչ պետական | 29 | 19 | 9 | 5 | 13 | 7 | 7 | 7 |

Տարեցների և հաշմանդամների սոցիալական սպասարկման պետական և ոչ պետական կազմակերպությունները 2003թ. ընթացքում ֆինանսավորվել են 654.5 մլն. դրամի չափով:

Ֆինանսական միջոցների ստացումը, 2003թ.

(հազ. դրամ)

| | Ֆինանսական միջոցների առկայությունը | | | | | | |
|------------|------------------------------------|---------------------|------------------------|-----------------------------------|-------------------|-------------------|----------------|
| | ընդամենը | այդ թվում | | | | | |
| | | մնացորդը տարեսկզբին | ընթացիկ տարվա մուտքերը | | | | |
| | | | ընդամենը | այդ թվում | | | |
| | | | | պետական և համայնքային բյուջեներից | վարձակալությունից | նվիրատվություններ | այլ եկամուտներ |
| Պետական | 657440.5 | 29503.7 | 627936.8 | 623001.1 | - | 4684.7 | 251.0 |
| Ոչ պետական | 28111.8 | 1539.3 | 26572.5 | - | 694.5 | 23796.0 | 2082.0 |

2003թ. տարեցների և հաշմանդամների սոցիալական սպասարկման պետական և ոչ պետական կազմակերպությունների կողմից ծախսվել է 656.5 մլն. դրամ:

Ֆինանսական միջոցների օգտագործումը, 2003թ.

(հազ. դրամ)

| | Ֆինանսական ծախսեր | | | | | | | | |
|------------|-------------------|------------------|--|-------------------|---|---|---|------------|---------|
| | ընդամենը | այդ թվում | | | | | | | |
| | | նյութական ծախսեր | ոչ նյութական ծառայությունների վճարումներ | գործուղման ծախսեր | աշխատավարձ կամ դրան հավասարեցված վճարումներ | պարտադիր սոցիալական ապահովագրական վճարներ | հիմնավերանորոգման, սարքավորումների և գույքի ձեռքբերման ծախսեր | այլ ծախսեր | |
| Պետական | 629713.2 | 310263.8 | 84802.2 | 52.0 | 106738.0 | 33334.6 | 31051.6 | 63471.0 | 27727.3 |
| Ոչ պետական | 26804.9 | 13892.5 | 3377.0 | 43.0 | 8697.2 | - | - | 795.2 | 1306.9 |

Հավելված 13

Խնամյալների թվաքանակի շարժը, 2001-2003թթ.

(մարդ)

| | | Խնամյալների թվաքանակը | | | նրանցից՝ կանայք | | |
|---|------------|-----------------------|------|------|-----------------|------|------|
| | | 2001 | 2002 | 2003 | 2001 | 2002 | 2003 |
| Խնամյալների թվաքանակը տարեսկզբին | պետական | 836 | 862 | 862 | 530 | 539 | 524 |
| | ոչ պետական | 36 | 37 | 48 | 23 | 23 | 32 |
| Դուրս են եկել | պետական | 221 | 247 | 226 | 134 | 153 | 133 |
| | ոչ պետական | 8 | 9 | 11 | 6 | 4 | 8 |
| նրանցից | | | | | | | |
| վերադարձել են հարազատների մոտ | պետական | 63 | 61 | 66 | 38 | 40 | 42 |
| | ոչ պետական | 3 | 5 | 3 | 1 | 2 | 1 |
| մահացել են | պետական | 151 | 167 | 141 | 93 | 107 | 87 |
| | ոչ պետական | 3 | 4 | 8 | 3 | 2 | 7 |
| այլ պատճառներով | պետական | 7 | 19 | 19 | 3 | 6 | 4 |
| | ոչ պետական | 2 | - | - | 2 | - | - |
| Ընդունվել են | պետական | 247 | 247 | 266 | 142 | 138 | 137 |
| | ոչ պետական | 11 | 20 | 26 | 7 | 11 | 17 |
| նրանցից՝ նախկինում եղել են տարեցների և հաշմանդամների սոցիալական սպասարկման կազմակերպություններում | պետական | 10 | 6 | 12 | 6 | 3 | 1 |
| | ոչ պետական | - | 1 | 1 | - | - | - |
| Խնամյալների թվաքանակը տարեվերջին | պետական | 862 | 862 | 902 | 538 | 524 | 528 |
| | ոչ պետական | 39 | 48 | 63 | 24 | 30 | 41 |
| նրանցից | | | | | | | |
| անկողնային | պետական | 220 | 193 | 210 | 138 | 120 | 121 |
| | ոչ պետական | 2 | 3 | 2 | 2 | 1 | - |
| հաշմանդամներ | պետական | 504 | 530 | 571 | 289 | 302 | 305 |
| | ոչ պետական | 11 | 11 | 13 | 4 | 6 | 8 |
| զավակներ ունեցողներ | պետական | 242 | 249 | 365 | 175 | 169 | 203 |
| | ոչ պետական | 18 | 18 | 28 | 9 | 13 | 15 |
| ամուսնական զույգեր | պետական | 16 | 14 | - | - | - | - |
| | ոչ պետական | 1 | 1 | 2 | - | - | - |

Խնամյալների թվաքանակն ըստ սեռատարիքային բաշխվածության, 2001-2003թթ.

ա) տարեսկզբին

(մարդ)

| | | Ընդամենը | | | նրանցից՝ կանայք | | |
|------------------|------------|----------|------|------|-----------------|------|------|
| | | 2001 | 2002 | 2003 | 2001 | 2002 | 2003 |
| Մինչև 30 տարեկան | պետական | 50 | 72 | 78 | 26 | 42 | 43 |
| | ոչ պետական | 1 | - | - | 1 | - | - |
| 31 - 50 տարեկան | պետական | 249 | 236 | 179 | 147 | 128 | 95 |
| | ոչ պետական | 1 | 1 | - | 1 | - | - |
| 51 - 70 տարեկան | պետական | 219 | 210 | 241 | 153 | 144 | 141 |
| | ոչ պետական | 2 | 8 | 12 | - | 3 | 5 |
| 71 և բարձր | պետական | 318 | 344 | 364 | 204 | 225 | 245 |
| | ոչ պետական | 32 | 28 | 36 | 21 | 20 | 27 |

բ) տարեվերջին

(մարդ)

| | | Ընդամենը | | | նրանցից՝ կանայք | | |
|------------------|------------|----------|------|------|-----------------|------|------|
| | | 2001 | 2002 | 2003 | 2001 | 2002 | 2003 |
| Մինչև 30 տարեկան | պետական | 59 | 78 | 91 | 31 | 43 | 46 |
| | ոչ պետական | - | - | 1 | - | - | 1 |
| 31 - 50 տարեկան | պետական | 275 | 250 | 200 | 170 | 136 | 97 |
| | ոչ պետական | - | - | 1 | - | - | 1 |

| | | Ընդամենը | | | նրանցից՝ կանայք | | |
|-----------------|------------|----------|------|------|-----------------|------|------|
| | | 2001 | 2002 | 2003 | 2001 | 2002 | 2003 |
| 51 - 70 տարեկան | պետական | 253 | 230 | 263 | 182 | 139 | 155 |
| | ոչ պետական | 6 | 13 | 17 | 1 | 6 | 7 |
| 71 և բարձր | պետական | 275 | 304 | 348 | 155 | 206 | 230 |
| | ոչ պետական | 33 | 35 | 44 | 23 | 24 | 32 |

Աշխատողների թվաքանակը, 2001-2003թթ.

(մարդ)

| | | Ընդամենը | | | նրանցից՝ կանայք | | |
|----------------------------------|------------|----------|------|------|-----------------|------|------|
| | | 2001 | 2002 | 2003 | 2001 | 2002 | 2003 |
| Խնամյալներին անմիջապես սպասարկող | | | | | | | |
| բժիշկներ | պետական | 26 | 29 | 26 | 12 | 14 | 11 |
| | ոչ պետական | 1 | 2 | 2 | 1 | 2 | 2 |
| միջին բուժանձնակազմ | պետական | 80 | 72 | 82 | 74 | 66 | 78 |
| | ոչ պետական | 5 | 3 | 3 | 4 | 3 | 3 |
| կրտսեր բուժանձնակազմ (դայակներ) | պետական | 162 | 152 | 166 | 134 | 139 | 146 |
| | ոչ պետական | - | 4 | 4 | - | 4 | 4 |
| հոգեբան | պետական | 2 | 2 | 1 | 2 | 2 | 1 |
| | ոչ պետական | - | 1 | 1 | - | - | - |
| իրավաբան | պետական | - | - | 1 | - | - | 1 |
| | ոչ պետական | - | - | - | - | - | - |
| սոցիալական աշխատող | պետական | - | 2 | 13 | - | 1 | 4 |
| | ոչ պետական | - | 1 | 1 | - | 1 | 1 |
| խոհարար | պետական | 15 | 14 | 16 | 15 | 14 | 16 |
| | ոչ պետական | 1 | 2 | 2 | - | 2 | 1 |
| սպասարկող այլ անձնակազմ | պետական | 49 | 63 | 79 | 38 | 38 | 59 |
| | ոչ պետական | 11 | 12 | 11 | 10 | 9 | 8 |
| Տեխնիկական և օժանդակ անձնակազմ | պետական | 154 | 138 | 134 | 58 | 49 | 43 |
| | ոչ պետական | 8 | 5 | 5 | 3 | 1 | - |
| Ընդամենը | պետական | 488 | 472 | 518 | 333 | 323 | 359 |
| | ոչ պետական | 26 | 30 | 29 | 18 | 22 | 19 |