

1. Նախադպրոցական հաստատությունների գործունեություն¹

Նախադպրոցական կրթության հիմնական ցուցանիշները, 2018թ.

Հաստատությունների քանակը, միավոր	ընդամենը	884
	քաղաքներում	461
	գյուղերում	423
Երեխաների թվաքանակը, մարդ	ընդամենը	79 074
	քաղաքներում	59 865
	գյուղերում	19 209
Երեխաների ընդգրկվածության ցուցանիշը, % ²	ընդամենը	32.6
	քաղաքներում	38.0
	գյուղերում	22.6
Մանկավարժադաստիարակչական անձնակազմի թվաքանակը, մարդ	ընդամենը	6 203
	քաղաքներում	4 482
	գյուղերում	1 721

1.1. Ընդհանրացված ցուցանիշներ: 2018թ. ՀՀ-ում գործել է 884 համայնքային, գերատեսչական և ոչ պետական նախադպրոցական հաստատություն (ՆԴՀ), որոնցից 686-ը՝ մանկապարտեզ, 67-ը՝ մսուր-մանկապարտեզ, 131-ը՝ դպրոց-մանկապարտեզ: ՆԴՀ-ների ընդհանուր քանակից 824-ը համայնքային ենթակայության է, 10-ը՝ գերատեսչական և 50-ը՝ ոչ պետական: Երեխաների ընդգրկվածությունը ՆԴՀ-ներում (0-5 տարեկան բնակչության թվաքանակից) կազմել է 32.6%, քաղաքներում՝ 38.0%, գյուղերում՝ 22.6%: Մեկ խմբում երեխաների միջին թվաքանակը կազմել է 26 երեխա, տեղերի փաստացի զբաղվածությունը՝ 89.8%: Միջին հաշվով մեկ ՆԴՀ հաճախել է 89 երեխա, մեկ մանկավարժին բաժին է ընկել 13 երեխա: ՆԴՀ-ների շենքերի ընդհանուր մակերեսը կազմել է 719.1 հազ. քառ. մ: ՆԴՀ-ներին կից (օժանդակ) տարածքի մակերեսը կազմել է 632.8 հազ. քառ. մ:

ՆԴՀ-ների գործունեության ցուցանիշներն ըստ ՀՀ մարզերի և Երևան քաղաքի, 2018թ.

	ՆԴՀ-ների քանակը, միավոր	այդ թվում՝ ըստ աշխատանքային ռեժիմի			Խմբերի քանակը, միավոր		Նախագծային հզորությունը (տեղերի քանակը), միավոր	Երեխաների թվաքանակը, մարդ	
		հնգօրյա	վեցօրյա	շուրջօրյա	ընդամենը	որից՝ 3 և բարձր տարիքի երեխաների		ընդամենը	նրանցից՝ աղջիկներ
ք.Երևան	220	200	19	1	1 225	1 117	34 557	33 012	16 207
Արագածոտն	30	30	-	-	86	81	2 677	2 439	1 219
Արարատ	78	78	-	-	227	217	7 910	6 742	3 251
Արմավիր	103	103	-	-	228	210	7 872	6 525	3 186
Գեղարքունիք	47	47	-	-	130	125	4 284	3 817	1 813
Լոռի	94	94	-	-	198	191	5 856	5 149	2 494
Կոտայք	53	53	-	-	246	225	7 593	6 641	3 157
Շիրակ	114	114	-	-	247	233	6 107	5 455	2 613
Սյունիք	50	50	-	-	197	162	5 019	4 533	2 184
Վայոց ձոր	31	31	-	-	59	59	1 864	1 367	636
Տավուշ	64	64	-	-	203	122	4 312	3 394	1 637
Ընդամենը ՀՀ	884	864	19	1	3 046	2 742	88 051	79 074	38 397

¹ Գլխավոր համակցությունը (նախադպրոցական հաստատությունների ցանկը) տրամադրվում է ՀՀ կրթության և գիտության նախարարության կողմից:

² Կրթահամակարգում ընդգրկվածության ցուցանիշ՝ տվյալ կրթահամակարգ հաճախող երեխաների ընդհանուր թվաքանակի տոկոսային մասնաբաժինն է մշտական բնակչության նույն կրթահամակարգի համար պաշտոնապես սահմանված տարիքային խմբի թվաքանակի նկատմամբ:

ՆՂ-ների քանակն ըստ տեսակի, ըստ ՀՀ մարզերի և Երևան քաղաքի, 2018թ.

միավոր

	Ընդամենը			այդ թվում՝					
	մուր-մանկա-պարտեզ	մանկա-պարտեզ	դպրոց-մանկա-պարտեզ	քաղաքներում			գյուղերում		
				մուր-մանկա-պարտեզ	մանկա-պարտեզ	դպրոց-մանկա-պարտեզ	մուր-մանկա-պարտեզ	մանկա-պարտեզ	դպրոց-մանկա-պարտեզ
ք.Երևան	18	185	17	18	185	17	-	-	-
Արագածոտն	10	20	-	-	9	-	10	11	-
Արարատ	9	61	8	-	19	-	9	42	8
Արմավիր	-	58	45	-	23	5	-	35	40
Գեղարքունիք	9	37	1	3	13	-	6	24	1
Լոռի	2	67	25	2	36	9	-	31	16
Կոտայք	-	53	-	-	30	-	-	23	-
Շիրակ	-	114	-	-	40	-	-	74	-
Սյունիք	13	32	5	13	15	3	-	17	2
Վայոց ձոր	-	17	14	-	6	1	-	11	13
Տավուշ	6	42	16	1	13	-	5	29	16
Ընդամենը ՀՀ	67	686	131	37	389	35	30	297	96

ՆՂ-ներ հաճախող երեխաների թվաքանակն ըստ ՆՂ-ների տեսակի, ըստ ՀՀ մարզերի և Երևան քաղաքի, 2018թ.

մարդ

	Մուր-մանկապարտեզ		Մանկապարտեզ		Դպրոց-մանկապարտեզ	
	ընդամենը	նրանցից՝ աղջիկներ	ընդամենը	նրանցից՝ աղջիկներ	ընդամենը	նրանցից՝ աղջիկներ
ք.Երևան	2 586	1 285	29 325	14 384	1 101	538
Արագածոտն	457	215	1 982	1 004	-	-
Արարատ	708	352	5 828	2 788	206	111
Արմավիր	-	-	5 199	2 565	1 326	621
Գեղարքունիք	808	368	2 994	1 437	15	8
Լոռի	293	151	4 307	2 081	549	262
Կոտայք	-	-	6 641	3 157	-	-
Շիրակ	-	-	5 455	2 613	-	-
Սյունիք	1 715	838	2 769	1 324	49	22
Վայոց ձոր	-	-	1 233	573	134	63
Տավուշ	579	297	2 627	1 258	188	82
Ընդամենը ՀՀ	7 146	3 506	68 360	33 184	3 568	1 707

ՆՂ-ներ հաճախող երեխաների թվաքանակն ըստ տարիքի, ըստ ՀՀ մարզերի և Երևան քաղաքի, 2018թ.

մարդ

	Մինչև 1.5 տարեկան		1.5-ից մինչև 3 տարեկան		3 – 5 տարեկան		6 տարեկան		7 տարեկան	
	ընդամենը	նրանցից՝ աղջիկներ	ընդամենը	նրանցից՝ աղջիկներ	ընդամենը	նրանցից՝ աղջիկներ	ընդամենը	նրանցից՝ աղջիկներ	ընդամենը	նրանցից՝ աղջիկներ
ք.Երևան	25	13	2 709	1 268	20 712	10 119	9 558	4 801	8	6
Արագածոտն	-	-	205	120	1 644	752	584	343	6	4
Արարատ	-	-	300	148	4 329	2 107	2 043	958	70	38
Արմավիր	-	-	334	161	2 393	1 179	3 770	1 829	28	17
Գեղարքունիք	-	-	105	51	2 289	996	1 373	748	50	18
Լոռի	-	-	208	105	3 259	1 587	1 682	802	-	-
Կոտայք	-	-	452	213	4 265	2 049	1 915	890	9	5
Շիրակ	-	-	292	134	2 793	1 325	2 342	1 137	28	17
Սյունիք	1	-	647	324	2 636	1 289	1 240	568	9	3
Վայոց ձոր	-	-	-	-	878	403	485	229	4	4
Տավուշ	-	-	285	142	2 008	976	1 099	517	2	2
Ընդամենը ՀՀ	26	13	5 537	2 666	47 206	22 782	26 091	12 822	214	114

ՆՂ-ների աշխատակազմն ըստ կրթական մակարդակի, 2018թ.

մարդ

	Աշխատողների թվաքանակը		նրանցից՝ ըստ կրթական մակարդակի					
	ընդամենը	նրանցից՝ կանայք	բարձրագույն	նրանցից՝ կանայք	թերի բարձրագույն	նրանցից՝ կանայք	միջին մասնագիտական	նրանցից՝ կանայք
Տնօրեն	710	703	663	655	7	7	40	40
Դաստիարակ	4 079	4 078	2 027	2 027	117	116	1 799	1 799
նրանցից՝ ավագ դաստիարակ	415	415	339	338	11	11	49	49
Դաստիարակի օգնական	2 732	2 732	187	187	74	74	1 206	1 206
Երաժշտական դեկավար	696	695	225	225	14	14	423	422
Ուսուցիչ դեֆեկտոլոգ	12	11	11	10	-	-	-	-
Ուսուցիչ լոգոպեդ	50	50	46	46	2	2	2	2
Այլ մանկավարժներ	607	595	431	420	22	22	135	134
Բուժքույր	629	629	34	34	10	10	564	564
Խոհարար	975	974	29	29	14	14	533	532
Սպասարկող անձնակազմ	3 679	2 695	531	441	55	41	1 518	1 188
Ընդամենը	14 169	13 162	4 184	4 074	315	300	6 220	5 887

ՆՂ-ների մանկավարժադաստիարակչական անձնակազմի թվաքանակն ըստ աշխատանքային ստաժի, ըստ ՀՀ մարզերի և Երևան քաղաքի, 2018թ.

մարդ

	Մանկավարժադաստիարակչական անձնակազմը		այդ թվում՝ ըստ աշխատանքային ստաժի							
	ընդամենը	նրանցից՝ կանայք	մինչև 6 տարի	նրանցից՝ կանայք	6-10 տարի	նրանցից՝ կանայք	11-15 տարի	նրանցից՝ կանայք	16 և ավելի	նրանցից՝ կանայք
ք.Երևան	2 238	2 226	423	417	505	502	407	407	903	900
Արագածոտն	299	299	45	45	44	44	25	25	185	185
Արարատ	581	581	172	172	147	147	82	82	180	180
Արմավիր	473	473	146	146	114	114	76	76	137	137
Գեղարքունիք	317	309	116	113	57	55	36	36	108	105
Լոռի	407	405	106	105	81	81	50	50	170	169
Կոտայք	495	495	128	128	130	130	60	60	177	177
Շիրակ	496	495	140	140	169	169	135	135	52	51
Սյունիք	473	473	106	106	96	96	87	87	184	184
Վայոց ձոր	113	113	30	30	20	20	11	11	52	52
Տավուշ	311	311	103	103	72	72	35	35	101	101
Ընդամենը ՀՀ	6 203	6 180	1 515	1 505	1 435	1 430	1 004	1 004	2 249	2 241

ՆՂ-ների սենյակների քանակն ու դրանց մակերեսն ըստ տեսակի, ըստ ՀՀ մարզերի և Երևան քաղաքի, 2018թ.

	Ընդամենը		այդ թվում՝					
			մտուր-մանկապարտեզ		մանկապարտեզ		դպրոց-մանկապարտեզ	
	քանակը, միավոր	մակերեսը, քառ. մ	քանակը, միավոր	մակերեսը, քառ. մ	քանակը, միավոր	մակերեսը, քառ. մ	քանակը, միավոր	մակերեսը, քառ. մ
ք.Երևան	6 164	284 694.9	531	20 901.4	5 460	256 959.7	173	6 833.8
Արագածոտն	457	15 965.0	114	3 455.5	343	12 509.5	-	-
Արարատ	1 703	82 081.6	227	8 019.8	1 448	72 969.8	28	1 092.0
Արմավիր	1 351	47 445.7	-	-	1 162	39 930.7	189	7 515.0
Գեղարքունիք	962	34 354.3	189	7 381.0	771	26 853.3	2	120.0
Լոռի	1 450	56 458.0	42	1 931.0	1 312	50 804.0	96	3 723.0
Կոտայք	1 611	73 324.4	-	-	1 611	73 324.4	-	-
Շիրակ	1 175	47 986.4	-	-	1 175	47 986.4	-	-
Սյունիք	1 034	34 974.1	436	18 636.8	586	15 961.1	12	376.2
Վայոց ձոր	401	12 511.4	-	-	362	11 308.1	39	1 203.3
Տավուշ	918	29 356.7	134	4 677.0	734	23 180.9	50	1 498.8
Ընդամենը ՀՀ	17 226	719 152.5	1 673	65 002.5	14 964	631 787.9	589	22 362.1

ՆԴՀ-ների գործունեության տեսակարար ցուցանիշներն ըստ ՀՀ մարզերի և Երևան քաղաքի, 2018թ.

	Երեխաների թվաքանակը, մարդ				ՆԴՀ-ների շենքերի ընդհանուր մակերեսը, քառ. մ	
	100 տեղի հաշվով	մեկ մանկավարժի հաշվով	մեկ ՆԴՀ-ի հաշվով	դաստիարակչական մեկ խմբի հաշվով	մեկ հաստատության հաշվով	մեկ երեխայի հաշվով
ք.Երևան	95.5	14.8	150.1	26.9	1 294.1	8.6
Արագածոտն	91.1	8.2	81.3	28.4	532.2	6.5
Արարատ	85.2	11.6	86.4	29.7	1 052.3	12.2
Արմավիր	82.9	13.8	63.3	28.6	460.6	7.3
Գեղարքունիք	89.1	12.0	81.2	29.4	730.9	9.0
Լոռի	87.9	12.7	54.8	26.0	600.6	11.0
Վոտայք	87.5	13.4	125.3	27.0	1 383.5	11.0
Շիրակ	89.3	11.0	47.9	22.1	420.9	8.8
Սյունիք	90.3	9.6	90.7	23.0	699.5	7.7
Վայոց ձոր	73.3	12.1	44.1	23.2	403.6	9.2
Տավուշ	78.7	10.9	53.0	16.7	458.7	8.6
Ընդամենը ՀՀ	89.8	12.7	89.5	26.0	813.5	9.1

1.2. Նախադպրոցական համայնքային և գերատեսչական հաստատությունների գործունեություն: 2018թ. ՀՀ-ում գործել է 834 համայնքային և գերատեսչական նախադպրոցական հաստատություն, որոնցից 649-ը՝ մանկապարտեզ, 63-ը՝ մուր-մանկապարտեզ, 122-ը՝ դպրոց-մանկապարտեզ: ՆԴՀ-ների ընդհանուր քանակից 824-ը համայնքային ենթակայության է, 10-ը՝ գերատեսչական: ՆԴՀ-ները գործել են հնգօրյա աշխատանքային ռեժիմով: Երեխաների ընդգրկվածությունը ՆԴՀ-ներում կազմել է 31.6%, քաղաքներում՝ 36.5%, գյուղերում՝ 22.6%: Մեկ խմբում երեխաների միջին թվաքանակը կազմել է 27 երեխա, տեղերի փաստացի զբաղվածությունը՝ 89.7%: Միջին հաշվով մեկ ՆԴՀ հաճախել է 92 երեխա, մեկ մանկավարժին բաժին է ընկել 13 երեխա: ՆԴՀ-ների շենքերի ընդհանուր մակերեսը կազմել է 701.0 հազ. քառ. մ: ՆԴՀ-ներին կից (օժանդակ) տարածքի մակերեսը կազմել է 628.4 հազ. քառ. մ:

ՆԴՀ-ների գործունեության ցուցանիշներն ըստ ՀՀ մարզերի և Երևան քաղաքի, 2018թ.

միավոր

	ՆԴՀ-ների քանակը	Խմբերի քանակը		Նախագծային հզորությունը (տեղերի քանակը)
		ընդամենը	որից՝ 3 և բարձր տարիքի երեխաների	
ք.Երևան	170	978	904	32 040
Արագածոտն	30	86	81	2 677
Արարատ	78	227	217	7 910
Արմավիր	103	228	210	7 872
Գեղարքունիք	47	130	125	4 284
Լոռի	94	198	191	5 856
Վոտայք	53	246	225	7 593
Շիրակ	114	247	233	6 107
Սյունիք	50	197	162	5 019
Վայոց ձոր	31	59	59	1 864
Տավուշ	64	203	122	4 312
Ընդամենը ՀՀ	834	2 799	2 529	85 534

ՆՂՀ-ների քանակն ըստ տեսակի, ըստ ՀՀ մարզերի և Երևան քաղաքի, 2018թ.

միավոր

	Ընդամենը			այդ թվում՝					
				քաղաքներում			գյուղերում		
	մուր-մանկա-պարտեզ	մանկա-պարտեզ	դպրոց-մանկա-պարտեզ	մուր-մանկա-պարտեզ	մանկա-պարտեզ	դպրոց-մանկա-պարտեզ	մուր-մանկա-պարտեզ	մանկա-պարտեզ	դպրոց-մանկա-պարտեզ
ք.Երևան	14	148	8	14	148	8	-	-	-
Արագածոտն	10	20	-	-	9	-	10	11	-
Արարատ	9	61	8	-	19	-	9	42	8
Արմավիր	-	58	45	-	23	5	-	35	40
Գեղարքունիք	9	37	1	3	13	-	6	24	1
Լոռի	2	67	25	2	36	9	-	31	16
Կոտայք	-	53	-	-	30	-	-	23	-
Շիրակ	-	114	-	-	40	-	-	74	-
Սյունիք	13	32	5	13	15	3	-	17	2
Վայոց ձոր	-	17	14	-	6	1	-	11	13
Տավուշ	6	42	16	1	13	-	5	29	16
Ընդամենը ՀՀ	63	649	122	33	352	26	30	297	96

ՆՂՀ-ներ հաճախող երեխաների թվաքանակն ըստ ՆՂՀ-ների տեսակի, ըստ ՀՀ մարզերի և Երևան քաղաքի, 2018թ.

մարդ

	Մուր-մանկապարտեզ		Մանկապարտեզ		Դպրոց-մանկապարտեզ	
	ընդամենը	նրանցից՝ աղջիկներ	ընդամենը	նրանցից՝ աղջիկներ	ընդամենը	նրանցից՝ աղջիկներ
ք.Երևան	2 421	1 203	27 676	13 531	545	234
Արագածոտն	457	215	1 982	1 004	-	-
Արարատ	708	352	5 828	2 788	206	111
Արմավիր	-	-	5 199	2 565	1 326	621
Գեղարքունիք	808	368	2 994	1 437	15	8
Լոռի	293	151	4 307	2 081	549	262
Կոտայք	-	-	6 641	3 157	-	-
Շիրակ	-	-	5 455	2 613	-	-
Սյունիք	1 715	838	2 769	1 324	49	22
Վայոց ձոր	-	-	1 233	573	134	63
Տավուշ	579	297	2 627	1 258	188	82
Ընդամենը ՀՀ	6 981	3 424	66 711	32 331	3 012	1 403

ՆՂՀ-ներ հաճախող երեխաների թվաքանակն ըստ տարիքի, ըստ ՀՀ մարզերի և Երևան քաղաքի, 2018թ.

մարդ

	Երեխաների թվաքանակը		այդ թվում՝ ըստ տարիքի						Երեխաների ընդհանուր թվաքանակից հանրակրթական դպրոցի 1-ին դասարանի ծրագրով սովորողների թվաքանակը	
			ընդամենը	նրանցից՝ աղջիկներ	մինչև 1.5	նրանցից՝ աղջիկներ	1.5-ից մինչև 3	նրանցից՝ աղջիկներ		
ք.Երևան	30 642	14 968	-	-	2 277	1 051	28 365	13 917	724	329
Արագածոտն	2 439	1 219	-	-	205	120	2 234	1 099	271	128
Արարատ	6 742	3 251	-	-	300	148	6 442	3 103	206	111
Արմավիր	6 525	3 186	-	-	334	161	6 191	3 025	-	-
Գեղարքունիք	3 817	1 813	-	-	105	51	3 712	1 762	194	110
Լոռի	5 149	2 494	-	-	208	105	4 941	2 389	169	84
Կոտայք	6 641	3 157	-	-	452	213	6 189	2 944	331	182

	Երեխաների թվաքանակը		այդ թվում՝ ըստ տարիքի						Երեխաների ընդհանուր թվաքանակից հանրակրթական դպրոցի 1-ին դասարանի ծրագրով սովորողների թվաքանակը	
	ընդամենը	նրանցից՝ աղջիկներ	մինչև 1.5	նրանցից՝ աղջիկներ	1.5-ից մինչև 3	նրանցից՝ աղջիկներ	3 և բարձր	նրանցից՝ աղջիկներ	ընդամենը	նրանցից՝ աղջիկներ
Շիրակ	5 455	2 613	-	-	292	134	5 163	2 479	55	35
Սյունիք	4 533	2 184	1	-	647	324	3 885	1 860	44	19
Վայոց ձոր	1 367	636	-	-	-	-	1 367	636	-	-
Տավուշ	3 394	1 637	-	-	285	142	3 109	1 495	721	273
Ընդամենը ՀՀ	76 704	37 158	1	-	5 105	2 449	71 598	34 709	2 715	1 271

ՆՌՀ-ների քանակն ու երեխաների թվաքանակն ըստ ՀՀ մարզերի և Երևան քաղաքի, 2018թ.

	Քաղաքներում			Գյուղերում		
	ՆՌՀ-ների քանակը, միավոր	երեխաների թվաքանակը, մարդ		ՆՌՀ-ների քանակը, միավոր	երեխաների թվաքանակը, մարդ	
		ընդամենը	նրանցից՝ աղջիկներ		ընդամենը	նրանցից՝ աղջիկներ
ք.Երևան	170	30 642	14 968	-	-	-
Արագածոտն	9	1 160	598	21	1 279	621
Արարատ	19	2 582	1 263	59	4 160	1 988
Արմավիր	28	3 058	1 515	75	3 467	1 671
Գեղարքունիք	16	1 802	871	31	2 015	942
Լոռի	47	3 767	1 840	47	1 382	654
Կոտայք	30	4 754	2 241	23	1 887	916
Շիրակ	40	3 497	1 677	74	1 958	936
Սյունիք	31	3 918	1 886	19	615	298
Վայոց ձոր	7	725	338	24	642	298
Տավուշ	14	1 590	737	50	1 804	900
Ընդամենը ՀՀ	411	57 495	27 934	423	19 209	9 224

ՆՌՀ-ներ հաճախող երեխաների թվաքանակն ըստ նրանց տարիքի, ըստ ՀՀ մարզերի և Երևան քաղաքի, 2018թ.

ա) ընդամենը

մարդ

	Մինչև 1.5 տարեկան		1.5-ից մինչև 3 տարեկան		3 – 5 տարեկան		6 տարեկան		7 տարեկան	
	ընդամենը	նրանցից՝ աղջիկներ	ընդամենը	նրանցից՝ աղջիկներ	ընդամենը	նրանցից՝ աղջիկներ	ընդամենը	նրանցից՝ աղջիկներ	ընդամենը	նրանցից՝ աղջիկներ
ք.Երևան	-	-	2 277	1 051	19 463	9 487	8 902	4 430	-	-
Արագածոտն	-	-	205	120	1 644	752	584	343	6	4
Արարատ	-	-	300	148	4 329	2 107	2 043	958	70	38
Արմավիր	-	-	334	161	2 393	1 179	3 770	1 829	28	17
Գեղարքունիք	-	-	105	51	2 289	996	1 373	748	50	18
Լոռի	-	-	208	105	3 259	1 587	1 682	802	-	-
Կոտայք	-	-	452	213	4 265	2 049	1 915	890	9	5
Շիրակ	-	-	292	134	2 793	1 325	2 342	1 137	28	17
Սյունիք	1	-	647	324	2 636	1 289	1 240	568	9	3
Վայոց ձոր	-	-	-	-	878	403	485	229	4	4
Տավուշ	-	-	285	142	2 008	976	1 099	517	2	2
Ընդամենը ՀՀ	1	-	5 105	2 449	45 957	22 150	25 435	12 451	206	108

բ) քաղաքներում

մարդ

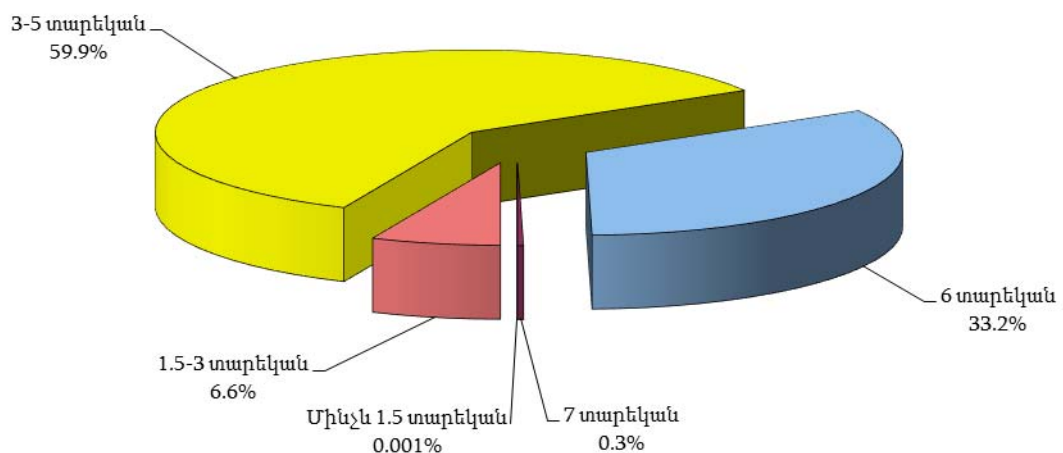
	Մինչև 1.5 տարեկան		1.5-ից մինչև 3 տարեկան		3 – 5 տարեկան		6 տարեկան		7 տարեկան	
	ընդամենը	նրանցից՝ աղջիկներ	ընդամենը	նրանցից՝ աղջիկներ	ընդամենը	նրանցից՝ աղջիկներ	ընդամենը	նրանցից՝ աղջիկներ	ընդամենը	նրանցից՝ աղջիկներ
ք.Երևան	-	-	2 277	1 051	19 463	9 487	8 902	4 430	-	-
Արագածոտն	-	-	86	45	747	379	326	174	1	-
Արարատ	-	-	130	60	1 574	831	870	370	8	2
Արմավիր	-	-	321	151	1 656	834	1 053	513	28	17
Գեղարքունիք	-	-	78	36	889	437	816	396	19	2
Լոռի	-	-	200	100	2 417	1 177	1 150	563	-	-
Կոտայք	-	-	366	171	3 082	1 487	1 301	581	5	2
Շիրակ	-	-	292	134	1 802	887	1 375	639	28	17
Սյունիք	1	-	623	311	2 246	1 089	1 039	483	9	3
Վայոց ձոր	-	-	-	-	508	235	216	102	1	1
Տավուշ	-	-	151	66	948	423	489	246	2	2
Ընդամենը ՀՀ	1	-	4 524	2 125	35 332	17 266	17 537	8 497	101	46

գ) գյուղերում

մարդ

	Մինչև 1.5 տարեկան		1.5-ից մինչև 3 տարեկան		3 – 5 տարեկան		6 տարեկան		7 տարեկան	
	ընդամենը	նրանցից՝ աղջիկներ	ընդամենը	նրանցից՝ աղջիկներ	ընդամենը	նրանցից՝ աղջիկներ	ընդամենը	նրանցից՝ աղջիկներ	ընդամենը	նրանցից՝ աղջիկներ
Արագածոտն	-	-	119	75	897	373	258	169	5	4
Արարատ	-	-	170	88	2 755	1 276	1 173	588	62	36
Արմավիր	-	-	13	10	737	345	2 717	1 316	-	-
Գեղարքունիք	-	-	27	15	1 400	559	557	352	31	16
Լոռի	-	-	8	5	842	410	532	239	-	-
Կոտայք	-	-	86	42	1 183	562	614	309	4	3
Շիրակ	-	-	-	-	991	438	967	498	-	-
Սյունիք	-	-	24	13	390	200	201	85	-	-
Վայոց ձոր	-	-	-	-	370	168	269	127	3	3
Տավուշ	-	-	134	76	1 060	553	610	271	-	-
Ընդամենը ՀՀ	-	-	581	324	10 625	4 884	7 898	3 954	105	62

ՆՆ-ներ հաճախող երեխաների թվաքանակի տոկոսային բաշխվածությունն ըստ տարիքային խմբերի, 2018թ.



ՆՂՀ-ների աշխատակազմն ըստ կրթական մակարդակի, 2018թ.

մարդ

	Աշխատողների թվաքանակը		նրանցից՝ ըստ կրթական մակարդակի					
	ընդամենը	նրանցից՝ կանայք	բարձրագույն	նրանցից՝ կանայք	թերի բարձրագույն	նրանցից՝ կանայք	միջին մասնագիտական	նրանցից՝ կանայք
Տնօրեն	660	656	613	608	7	7	40	40
Դաստիարակ	3 893	3 893	1 867	1 867	113	113	1 777	1 777
նրանցից՝ ավագ դաստիարակ	378	378	304	303	9	9	49	49
Դաստիարակի օգնական	2 624	2 624	147	147	65	65	1 160	1 160
Երաժշտական դեկավար	666	665	204	204	11	11	417	416
Ուսուցիչ դեֆեկտոլոգ	11	10	10	9	-	-	-	-
Ուսուցիչ լոգոպեդ	43	43	39	39	2	2	2	2
Այլ մանկավարժներ	547	535	375	364	22	22	131	130
Բուժքույր	600	600	21	21	5	5	553	553
Խոհարար	928	928	21	21	8	8	505	505
Սպասարկող անձնակազմ	3 596	2 631	501	412	37	27	1 499	1 172
Ընդամենը	13 568	12 585	3 798	3 692	270	260	6 084	5 755

ՆՂՀ-ների մանկավարժադաստիարակչական անձնակազմի թվաքանակն ըստ աշխատանքային ստաժի, ըստ ՀՀ մարզերի և Երևան քաղաքի, 2018թ.

մարդ

	Մանկավարժադաստիարակչական անձնակազմը		այդ թվում՝ ըստ աշխատանքային ստաժի							
	ընդամենը	նրանցից՝ կանայք	մինչև 6 տարի	նրանցից՝ կանայք	6-10 տարի	նրանցից՝ կանայք	11-15 տարի	նրանցից՝ կանայք	16 և ավելի	նրանցից՝ կանայք
ք.Երևան	1 911	1 901	309	304	385	382	350	350	867	865
Արագածոտն	299	299	45	45	44	44	25	25	185	185
Արարատ	581	581	172	172	147	147	82	82	180	180
Արմավիր	473	473	146	146	114	114	76	76	137	137
Գեղարքունիք	317	309	116	113	57	55	36	36	108	105
Լոռի	407	405	106	105	81	81	50	50	170	169
Կոտայք	495	495	128	128	130	130	60	60	177	177
Շիրակ	496	495	140	140	169	169	135	135	52	51
Սյունիք	473	473	106	106	96	96	87	87	184	184
Վայոց ձոր	113	113	30	30	20	20	11	11	52	52
Տավուշ	311	311	103	103	72	72	35	35	101	101
Ընդամենը ՀՀ	5 876	5 855	1 401	1 392	1 315	1 310	947	947	2 213	2 206

ՆՂՀ-ների սենյակների քանակն ու դրանց մակերեսն ըստ տեսակի, 2018թ.

	Ընդամենը		այդ թվում՝					
			մսուր-մանկապարտեզ		մանկապարտեզ		դպրոց-մանկապարտեզ	
	քանակը, միավոր	մակերեսը, քառ. մ	քանակը, միավոր	մակերեսը, քառ. մ	քանակը, միավոր	մակերեսը, քառ. մ	քանակը, միավոր	մակերեսը, քառ. մ
Ընդունարան	1 771	53 220.7	192	5 525.2	1 521	45 907.1	58	1 788.4
Առանձնասենյակ	1 442	59 447.0	128	5 555.3	1 217	49 922.3	97	3 969.4
Խաղասենյակ	3 176	182 596.7	294	16 009.7	2 757	160 641.3	125	5 945.7
Ննջասենյակ	2 853	139 886.7	278	13 670.9	2 556	125 286.8	19	929.0
Հարդասենյակ	1 909	42 156.1	223	6 072.9	1 657	35 120.6	29	962.6
Բուֆետ/ճաշարան	900	37 001.6	77	3 188.4	781	31 935.4	42	1 877.8
Բուժսենյակ	665	18 236.0	67	1 227.5	583	16 694.5	15	314.0

	Ընդամենը		այդ թվում՝					
			մտուր-մանկապարտեզ		մանկապարտեզ		դպրոց-մանկապարտեզ	
	քանակը, միավոր	մակերեսը, քառ. մ	քանակը, միավոր	մակերեսը, քառ. մ	քանակը, միավոր	մակերեսը, քառ. մ	քանակը, միավոր	մակերեսը, քառ. մ
Օժանդակ սենյակ	2 353	57 477.2	249	5 754.7	2 062	50 966.3	42	756.2
Այլ	1 521	111 002.3	115	6 907.8	1 340	101 538.1	66	2 556.4
Ընդամենը	16 590	701 024.3	1 623	63 912.4	14 474	618 012.4	493	19 099.5

ՆՂ-ների սենյակների քանակն ու դրանց մակերեսն ըստ տեսակի, ըստ ՀՀ մարզերի և Երևան քաղաքի, 2018թ.

	Ընդամենը		այդ թվում՝					
			մտուր-մանկապարտեզ		մանկապարտեզ		դպրոց-մանկապարտեզ	
	քանակը, միավոր	մակերեսը, քառ. մ	քանակը, միավոր	մակերեսը, քառ. մ	քանակը, միավոր	մակերեսը, քառ. մ	քանակը, միավոր	մակերեսը, քառ. մ
ք.Երևան	5 528	266 566.7	481	19 811.3	4 970	243 184.2	77	3 571.2
Արագածոտն	457	15 965.0	114	3 455.5	343	12 509.5	-	-
Արարատ	1 703	82 081.6	227	8 019.8	1 448	72 969.8	28	1 092.0
Արմավիր	1 351	47 445.7	-	-	1 162	39 930.7	189	7 515.0
Գեղարքունիք	962	34 354.3	189	7 381.0	771	26 853.3	2	120.0
Լոռի	1 450	56 458.0	42	1 931.0	1 312	50 804.0	96	3 723.0
Կոտայք	1 611	73 324.4	-	-	1 611	73 324.4	-	-
Շիրակ	1 175	47 986.4	-	-	1 175	47 986.4	-	-
Սյունիք	1 034	34 974.1	436	18 636.8	586	15 961.1	12	376.2
Վայոց ձոր	401	12 511.4	-	-	362	11 308.1	39	1 203.3
Տավուշ	918	29 356.7	134	4 677.0	734	23 180.9	50	1 498.8
Ընդամենը ՀՀ	16 590	701 024.3	1 623	63 912.4	14 474	618 012.4	493	19 099.5

ՆՂ-ների գործունեության տեսակարար ցուցանիշներն ըստ ՀՀ մարզերի և Երևան քաղաքի, 2018թ.

	Երեխաների թվաքանակը, մարդ				ՆՂ-ների շենքերի ընդհանուր մակերեսը, քառ. մ	
	100 տեղի հաշվով	մեկ մանկավարժի հաշվով	մեկ ՆՂ-ի հաշվով	դաստիարակչական մեկ խմբի հաշվով	մեկ հաստատության հաշվով	մեկ երեխայի հաշվով
ք.Երևան	95.6	16.0	180.2	31.3	1 568.0	8.7
Արագածոտն	91.1	8.2	81.3	28.4	532.2	6.5
Արարատ	85.2	11.6	86.4	29.7	1 052.3	12.2
Արմավիր	82.9	13.8	63.3	28.6	460.6	7.3
Գեղարքունիք	89.1	12.0	81.2	29.4	730.9	9.0
Լոռի	87.9	12.7	54.8	26.0	600.6	11.0
Կոտայք	87.5	13.4	125.3	27.0	1 383.5	11.0
Շիրակ	89.3	11.0	47.9	22.1	420.9	8.8
Սյունիք	90.3	9.6	90.7	23.0	699.5	7.7
Վայոց ձոր	73.3	12.1	44.1	23.2	403.6	9.2
Տավուշ	78.7	10.9	53.0	16.7	458.7	8.6
Ընդամենը ՀՀ	89.7	13.1	92.0	27.4	840.6	9.1

1.3. Նախադպրոցական ոչ պետական հաստատությունների գործունեություն: 2018թ.
ՀՀ-ում գործել են 50 ոչ պետական ՆԴՀ-ներ, բոլորը՝ Երևան քաղաքում:

ՆԴՀ-ների գործունեության ցուցանիշները, 2018թ.

		Ընդամենը
ՆԴՀ-ների քանակը, միավոր	ընդամենը	50
	մսուր-մանկապարտեզ	4
	մանկապարտեզ	37
	դպրոց-մանկապարտեզ	9
ըստ աշխատանքային ռեժիմի	հնգօրյա	30
	վեցօրյա	19
	շուրջօրյա	1
Երեխաների թվաքանակը, մարդ	ընդամենը	2 370
	աղջիկներ	1 239
նրանցից՝ հանրակրթական դպրոցի 1-ին դասարանի ծրագրով	ընդամենը	160
	աղջիկներ	93
Խմբերի քանակը, միավոր	ընդամենը	247
	որից՝ 3 և բարձր տարիքի երեխաների	213
Նախագծային հզորությունը (տեղերի քանակը), միավոր		2 517
Աշխատողների թվաքանակը, մարդ	ընդամենը	601
	կանայք	577
նրանցից՝ մանկավարժադաստիարակչական անձնակազմը	ընդամենը	327
	կանայք	325
ՆԴՀ-ների շենքերի ընդհանուր մակերեսը, քառ. մ	ընդամենը	18 128.2
	մեկ ՆԴՀ-ի հաշվով	362.6
	մեկ երեխայի հաշվով	7.6
ՆԴՀ-ների շենքերին կից (օժանդակ) տարածքի մակերեսը, քառ. մ		4 447.8
Երեխաների թվաքանակը, մարդ	մեկ ՆԴՀ-ի հաշվով	47.4
	դաստիարակչական մեկ խմբի հաշվով	9.6
	100 տեղի հաշվով	94.2
	մեկ մանկավարժի հաշվով	7.2

ՆԴՀ-ներ հաճախող երեխաների թվաքանակն ըստ տարիքի, 2018թ.

մարդ

	Երեխաների թվաքանակը	նրանցից՝ աղջիկներ
Մինչև 1.5 տարեկան	25	13
1.5-ից մինչև 3 տարեկան	432	217
3 – 5 տարեկան	1 249	632
6 տարեկան	656	371
7 տարեկան	8	6
Ընդամենը	2 370	1 239

ՆԴՀ-ներ հաճախող երեխաների թվաքանակն ըստ ՆԴՀ-ների տեսակի, 2018թ.

մարդ

	Երեխաների թվաքանակը	նրանցից՝ աղջիկներ
Մսուր-մանկապարտեզ	165	82
Մանկապարտեզ	1 649	853
Դպրոց-մանկապարտեզ	556	304
Ընդամենը	2 370	1 239

ՆՂՀ-ների աշխատակազմն ըստ կրթական մակարդակի, 2018թ.

մարդ

	Աշխատողների թվաքանակը		նրանցից՝ ըստ կրթական մակարդակի					
	ընդամենը	նրանցից՝ կանայք	բարձրագույն	նրանցից՝ կանայք	թերթարձրագույն	նրանցից՝ կանայք	միջին մասնագիտական	նրանցից՝ կանայք
Տնօրեն	50	47	50	47	-	-	-	-
Դաստիարակ	186	185	160	160	4	3	22	22
նրանցից՝ ավագ դաստիարակ	37	37	35	35	2	2	-	-
Դաստիարակի օգնական	108	108	40	40	9	9	46	46
Երաժշտական դեկավար	30	30	21	21	3	3	6	6
Ուսուցիչ դեֆեկտոլոգ	1	1	1	1	-	-	-	-
Ուսուցիչ լոգոպեդ	7	7	7	7	-	-	-	-
Այլ մանկավարժներ	60	60	56	56	-	-	4	4
Բուժքույր	29	29	13	13	5	5	11	11
Խոհարար	47	46	8	8	6	6	28	27
Սպասարկող անձնակազմ	83	64	30	29	18	14	19	16
Ընդամենը	601	577	386	382	45	40	136	132

ՆՂՀ-ների մանկավարժադաստիարակչական անձնակազմի թվաքանակն ըստ աշխատանքային ստաժի, 2018թ.

մարդ

	Մանկավարժադաստիարակչական անձնակազմը	նրանցից՝ կանայք
Մինչև 6 տարի	114	113
6-10 տարի	120	120
11-15 տարի	57	57
16 և ավելի	36	35
Ընդամենը	327	325

ՆՂՀ-ների սենյակների քանակն ու դրանց մակերեսն ըստ տեսակի, 2018թ.

	Ընդամենը		այդ թվում՝					
			մուլը-մանկապարտեզ		մանկապարտեզ		դպրոց-մանկապարտեզ	
	քանակը, միավոր	մակերեսը, քառ. մ	քանակը, միավոր	մակերեսը, քառ. մ	քանակը, միավոր	մակերեսը, քառ. մ	քանակը, միավոր	մակերեսը, քառ. մ
Ընդունարան	47	1 070.5	4	54.9	37	890.1	6	125.5
Առանձնասենյակ	81	2 347.3	4	38.6	45	1 093.6	32	1 215.1
Խողանայակ	147	5 563.8	11	357.3	121	4 632.3	15	574.2
Ննջասենյակ	103	3 052.2	6	223.4	94	2 682.4	3	146.4
Հարդասենյակ	48	612.8	9	36.7	39	576.1	-	-
Բուֆետ/ճաշարան	47	1 661.4	6	196.0	38	1 124.3	3	341.1
Բուժսենյակ	32	388.1	3	15.7	28	344.4	1	28.0
Օժանդակ սենյակ	91	1 986.3	4	31.0	56	1 307.4	31	647.9
Այլ	40	1 445.8	3	136.5	32	1 124.9	5	184.4
Ընդամենը	636	18 128.2	50	1 090.1	490	13 775.5	96	3 262.6

1.4. 2018թ. ղեկտեմբերի 31-ի դրությամբ չգործող նախադպրոցական հաստատություններ: 2018թ. չեն գործել ՀՀ վիճակագրական կոմիտեի հաշվառման դաշտում ընդգրկված 45 ՆԴՀ, դրանցից 37-ը՝ մանկապարտեզ, 8-ը՝ մտուր-մանկապարտեզ:

Չգործող ՆԴՀ-ների քանակն ըստ տեսակի, ըստ ՀՀ մարզերի և Երևան քաղաքի, 2018թ.

միավոր

	ՆԴՀ-ների քանակը			այդ թվում՝	
	ընդամենը	այդ թվում՝		մտուր-մանկապարտեզ	մանկապարտեզ
		քաղաքներում	գյուղերում		
ք.Երևան	1	1	-	1	-
Արագածոտն	8	3	5	-	8
Արարատ	9	1	8	2	7
Արմավիր	6	-	6	-	6
Գեղարքունիք	8	3	5	2	6
Լոռի	5	-	5	-	5
Կոտայք	5	1	4	3	2
Շիրակ	3	1	2	-	3
Սյունիք	-	-	-	-	-
Վայոց ձոր	-	-	-	-	-
Տավուշ	-	-	-	-	-
Ընդամենը ՀՀ	45	10	35	8	37

Չգործող ՆԴՀ-ների աշխատակազմն ըստ կրթական մակարդակի, 2018թ.

մարդ

	Աշխատողների թվաքանակը		նրանցից՝ ըստ կրթական մակարդակի					
	ընդամենը	նրանցից՝ կանայք	բարձրագույն	նրանցից՝ կանայք	թերի բարձրագույն	նրանցից՝ կանայք	միջին մասնագիտական	նրանցից՝ կանայք
Տնօրեն	7	7	7	7	-	-	-	-
Դաստիարակ	9	9	8	8	-	-	1	1
նրանցից՝ ավագ դաստիարակ	1	1	1	1	-	-	-	-
Դաստիարակի օգնական	4	4	-	-	-	-	4	4
Երաժշտական ղեկավար	1	1	-	-	-	-	1	1
Ուսուցիչ լոգոպեդ	1	1	1	1	-	-	-	-
Բուժքույր	1	1	-	-	-	-	1	1
Խոհարար	2	2	-	-	-	-	2	2
Սպասարկող անձնակազմ	23	13	4	3	2	2	6	4
Ընդամենը	48	38	20	19	2	2	15	13

Չգործող ՆԴՀ-ների սենյակների քանակն ու դրանց մակերեսն ըստ տեսակի, 2018թ.

	Ընդամենը		այդ թվում՝			
	քանակը, միավոր	մակերեսը, քառ. մ	մտուր-մանկապարտեզ		մանկապարտեզ	
			քանակը, միավոր	մակերեսը, քառ. մ	քանակը, միավոր	մակերեսը, քառ. մ
Ընդունարան	65	1 736.1	14	536.9	51	1 199.2
Առանձնասենյակ	55	1 365.8	8	435.8	47	930.0
Խաղասենյակ	134	10 080.2	41	1 764.1	93	8 316.1
Ննջասենյակ	149	11 687.9	44	1 772.1	105	9 915.8
Հարդասենյակ	57	1 082.5	19	222.8	38	859.7
Բուֆետ/ճաշարան	44	1 706.2	9	198.6	35	1 507.6
Բուժսենյակ	33	884.7	8	213.2	25	671.5
Օժանդակ սենյակ	84	2 710.9	14	512.1	70	2 198.8
Այլ	43	4 364.2	12	2 130.9	31	2 233.3
Ընդամենը	664	35 618.5	169	7 786.5	495	27 832.0

Հավելված 1

Նախադպրոցական համայնքային և գերատեսչական հաստատությունների քանակն ըստ տեսակի, ըստ ՀՀ մարզերի և Երևան քաղաքի, 2014-2018թթ.

ա) ընդամենը

միավոր

	2014	2015	2016	2017	2018
ք.Երևան	163	165	167	170	170
Արագածոտն	23	23	28	30	30
Արարատ	77	77	78	80	78
Արմավիր	57	59	56	98	103
Գեղարքունիք	44	42	42	39	47
Լոռի	64	66	66	94	94
Կոտայք	54	53	52	53	53
Շիրակ	51	51	50	101	114
Սյունիք	51	53	55	59	50
Վայոց ձոր	18	15	17	31	31
Տավուշ	59	59	58	63	64
Ընդամենը ՀՀ	661	663	669	818	834

բ) քաղաքներում

միավոր

	2014	2015	2016	2017	2018
ք.Երևան	163	165	167	170	170
Արագածոտն	9	9	10	10	9
Արարատ	20	20	20	19	19
Արմավիր	23	23	23	29	28
Գեղարքունիք	18	18	18	16	16
Լոռի	37	37	37	46	47
Կոտայք	30	29	29	30	30
Շիրակ	29	29	28	31	40
Սյունիք	27	27	28	29	31
Վայոց ձոր	6	6	6	7	7
Տավուշ	14	14	14	14	14
Ընդամենը ՀՀ	376	377	380	401	411

գ) գյուղերում

միավոր

	2014	2015	2016	2017	2018
Արագածոտն	14	14	18	20	21
Արարատ	57	57	58	61	59
Արմավիր	34	36	33	69	75
Գեղարքունիք	26	24	24	23	31
Լոռի	27	29	29	48	47
Կոտայք	24	24	23	23	23
Շիրակ	22	22	22	70	74
Սյունիք	24	26	27	30	19
Վայոց ձոր	12	9	11	24	24
Տավուշ	45	45	44	49	50
Ընդամենը ՀՀ	285	286	289	417	423

դ) մտուր-մանկապարտեզ

միավոր

	2014	2015	2016	2017	2018
ք.Երևան	17	8	7	4	14
Արագածոտն	10	14	13	14	10
Արարատ	8	9	9	9	9
Արմավիր	15	15	3	-	-
Գեղարքունիք	12	13	11	8	9
Լոռի	9	6	6	3	2
Կոտայք	45	44	10	-	-
Շիրակ	25	25	24	1	-
Սյունիք	15	15	17	17	13
Վայոց ձոր	-	-	-	-	-
Տավուշ	8	8	8	7	6
Ընդամենը ՀՀ	164	157	108	63	63

ե) մանկապարտեզ

միավոր

	2014	2015	2016	2017	2018
ք.Երևան	145	157	155	158	148
Արագածոտն	13	9	15	16	20
Արարատ	64	62	63	63	61
Արմավիր	42	44	53	54	58
Գեղարքունիք	32	29	31	30	37
Լոռի	55	60	60	63	67
Կոտայք	9	9	42	53	53
Շիրակ	25	25	25	99	114
Սյունիք	36	38	38	36	32
Վայոց ձոր	18	15	17	17	17
Տավուշ	40	40	39	40	42
Ընդամենը ՀՀ	479	488	538	629	649

զ) դպրոց-մանկապարտեզ

միավոր

	2014	2015	2016	2017	2018
ք.Երևան	1	-	5	8	8
Արագածոտն	-	-	-	-	-
Արարատ	5	6	6	8	8
Արմավիր	-	-	-	44	45
Գեղարքունիք	-	-	-	1	1
Լոռի	-	-	-	28	25
Կոտայք	-	-	-	-	-
Շիրակ	1	1	1	1	-
Սյունիք	-	-	-	6	5
Վայոց ձոր	-	-	-	14	14
Տավուշ	11	11	11	16	16
Ընդամենը ՀՀ	18	18	23	126	122

Նախադպրոցական համայնքային և գերատեսչական հաստատություններում նախագծային հզորությունն (տեղերի քանակը) ըստ ՀՀ մարզերի և Երևան քաղաքի, 2014-2018թթ.

միավոր

	2014	2015	2016	2017	2018
ք.Երևան	31 175	31 200	32 981	32 424	32 040
Արագածոտն	2 200	1 839	2 014	2 060	2 677
Արարատ	8 303	8 283	8 404	8 180	7 910
Արմավիր	5 775	6 044	6 476	7 540	7 872
Գեղարքունիք	3 694	3 719	3 867	3 620	4 284

	2014	2015	2016	2017	2018
Լոռի	4 954	4 909	4 887	5 612	5 856
Կոտայք	6 886	6 953	7 313	8 435	7 593
Շիրակ	4 799	4 908	4 756	6 354	6 107
Սյունիք	4 801	4 844	5 020	4 615	5 019
Վայոց ձոր	1 140	1 102	1 257	1 672	1 864
Տավուշ	4 295	4 408	4 291	4 359	4 312
Ընդամենը ՀՀ	78 022	78 209	81 266	84 871	85 534

Նախադպրոցական համայնքային և գերատեսչական հաստատություններում խմբերի քանակն ըստ ՀՀ մարզերի և Երևան քաղաքի, 2014-2018թթ.

ա) ընդամենը

միավոր

	2014	2015	2016	2017	2018
ք.Երևան	942	950	965	964	978
Արագածոտն	84	81	81	87	86
Արարատ	218	220	218	225	227
Արմավիր	182	181	180	248	228
Գեղարքունիք	113	110	108	104	130
Լոռի	149	151	151	191	198
Կոտայք	233	224	234	242	246
Շիրակ	175	171	169	239	247
Սյունիք	172	175	181	186	197
Վայոց ձոր	41	37	40	57	59
Տավուշ	134	137	137	146	203
Ընդամենը ՀՀ	2 443	2 437	2 464	2 689	2 799

բ) որից՝ 3 և բարձր տարիքի երեխաների

միավոր

	2014	2015	2016	2017	2018
ք.Երևան	828	871	874	889	904
Արագածոտն	75	65	78	81	81
Արարատ	202	209	204	210	217
Արմավիր	165	164	162	230	210
Գեղարքունիք	108	105	103	99	125
Լոռի	137	140	144	182	191
Կոտայք	192	198	202	224	225
Շիրակ	152	146	148	218	233
Սյունիք	146	150	152	155	162
Վայոց ձոր	41	37	39	56	59
Տավուշ	120	122	119	130	122
Ընդամենը ՀՀ	2 166	2 207	2 225	2 474	2 529

Նախադպրոցական համայնքային և գերատեսչական հաստատություններում երեխաների թվաքանակն ըստ ՀՀ մարզերի և Երևան քաղաքի, 2014-2018թթ.

ա) ընդամենը

մարդ

	Երեխաների թվաքանակը					նրանցից՝ աղջիկներ				
	2014	2015	2016	2017	2018	2014	2015	2016	2017	2018
ք.Երևան	29 779	30 016	30 482	30 646	30 642	14 339	14 498	14 690	14 917	14 968
Արագածոտն	2 256	1 775	1 980	2 058	2 439	1 083	842	967	1 049	1 219
Արարատ	6 269	6 314	6 420	6 496	6 742	3 037	3 132	3 170	3 141	3 251
Արմավիր	4 715	4 853	4 791	6 054	6 525	2 314	2 307	2 825	2 836	3 186
Գեղարքունիք	3 265	3 214	3 081	3 096	3 817	1 652	1 609	1 495	1 512	1 813
Լոռի	4 451	4 474	4 289	5 144	5 149	2 169	2 142	2 110	2 515	2 494

	Երեխաների թվաքանակը					նրանցից՝ աղջիկներ				
	2014	2015	2016	2017	2018	2014	2015	2016	2017	2018
Կոտայք	6 423	6 391	6 290	6 367	6 641	3 029	3 084	3 051	3 012	3 157
Շիրակ	4 546	4 385	4 131	5 200	5 455	2 245	2 744	1 937	2 493	2 613
Սյունիք	4 352	4 283	4 316	4 419	4 533	2 215	2 097	2 081	2 132	2 184
Վայոց ձոր	1 029	989	1 080	1 289	1 367	528	464	496	604	636
Տավուշ	3 348	3 406	3 321	3 463	3 394	1 646	1 667	1 649	1 713	1 637
Ընդամենը ՀՀ	70 433	70 100	70 181	74 232	76 704	34 257	34 586	34 471	35 924	37 158

բ) քաղաքներում

մարդ

	Երեխաների թվաքանակը					նրանցից՝ աղջիկներ				
	2014	2015	2016	2017	2018	2014	2015	2016	2017	2018
ք.Երևան	29 779	30 016	30 482	30 646	30 642	14 339	14 498	14 690	14 917	14 968
Արագածոտն	931	837	927	985	1 160	460	407	438	508	598
Արարատ	2 436	2 456	2 484	2 490	2 582	1 239	1 277	1 235	1 184	1 263
Արմավիր	2 595	2 645	2 588	2 910	3 058	1 307	1 265	1 539	1 350	1 515
Գեղարքունիք	1 765	1 739	1 652	1 637	1 802	894	912	821	851	871
Լոռի	3 478	3 451	3 272	3 751	3 767	1 689	1 639	1 578	1 831	1 840
Կոտայք	4 655	4 556	4 495	4 498	4 754	2 182	2 173	2 181	2 103	2 241
Շիրակ	3 298	3 111	2 925	3 298	3 497	1 622	2 112	1 361	1 548	1 677
Սյունիք	3 525	3 447	3 437	3 539	3 918	1 797	1 675	1 676	1 702	1 886
Վայոց ձոր	596	615	633	670	725	312	297	309	334	338
Տավուշ	1 601	1 637	1 614	1 654	1 590	767	803	783	796	737
Ընդամենը ՀՀ	54 659	54 510	54 509	56 078	57 495	26 608	27 058	26 611	27 124	27 934

գ) գյուղերում

մարդ

	Երեխաների թվաքանակը					նրանցից՝ աղջիկներ				
	2014	2015	2016	2017	2018	2014	2015	2016	2017	2018
Արագածոտն	1 325	938	1 053	1 073	1 279	623	435	529	541	621
Արարատ	3 833	3 858	3 936	4 006	4 160	1 798	1 855	1 935	1 957	1 988
Արմավիր	2 120	2 208	2 203	3 144	3 467	1 007	1 042	1 286	1 486	1 671
Գեղարքունիք	1 500	1 475	1 429	1 459	2 015	758	697	674	661	942
Լոռի	973	1 023	1 017	1 393	1 382	480	503	532	684	654
Կոտայք	1 768	1 835	1 795	1 869	1 887	847	911	870	909	916
Շիրակ	1 248	1 274	1 206	1 902	1 958	623	632	576	945	936
Սյունիք	827	836	879	880	615	418	422	405	430	298
Վայոց ձոր	433	374	447	619	642	216	167	187	270	298
Տավուշ	1 747	1 769	1 707	1 809	1 804	879	864	866	917	900
Ընդամենը ՀՀ	15 774	15 590	15 672	18 154	19 209	7 649	7 528	7 860	8 800	9 224

Նախադպրոցական համայնքային և գերատեսչական հաստատություններում երեխաների թվաքանակն ըստ ՆԴՀ-ների տեսակի, 2015-2018թթ.

ա) մտուր-մանկապարտեզներում

մարդ

	Երեխաների թվաքանակը				նրանցից՝ աղջիկներ			
	2015	2016	2017	2018	2015	2016	2017	2018
ք.Երևան	1449	1 088	622	2 421	643	496	288	1 203
Արագածոտն	938	664	692	457	435	332	432	215
Արարատ	665	665	701	708	343	319	354	352
Արմավիր	1 460	310	-	-	692	176	-	-
Գեղարքունիք	950	795	708	808	462	369	339	368
Լոռի	757	769	437	293	371	351	215	151
Կոտայք	5 366	1 427	-	-	2 577	702	-	-
Շիրակ	2 749	2 401	120	-	1 926	1 095	56	-

	Երեխաների թվաքանակը				նրանցից՝ աղջիկներ			
	2015	2016	2017	2018	2015	2016	2017	2018
Սյունիք	2 055	2 133	2 137	1 715	1 004	1 030	1 031	838
Վայոց ձոր	-	-	-	-	-	-	-	-
Տավուշ	596	671	677	579	295	330	350	297
Ընդամենը ՀՀ	16 985	10 923	6 094	6 981	8 748	5 200	3 065	3 424

բ) մանկապարտեզներում

մարդ

	Երեխաների թվաքանակը				նրանցից՝ աղջիկներ			
	2015	2016	2017	2018	2015	2016	2017	2018
ք.Երևան	28567	29 054	29 554	27 676	13855	14 030	14 398	13 531
Արագածոտն	837	1 316	1 366	1 982	407	635	617	1 004
Արարատ	5 447	5 553	5 567	5 828	2 676	2 733	2 661	2 788
Արմավիր	3 393	4 481	4 694	5 199	1 615	2 649	2 191	2 565
Գեղարքունիք	2 264	2 286	2 370	2 994	1 147	1 126	1 165	1 437
Լոռի	3 717	3 520	4 138	4 307	1 771	1 759	2 024	2 081
Կոտայք	1 025	4 863	6 367	6 641	507	2 349	3 012	3 157
Շիրակ	1 541	1 635	4 985	5 455	778	802	2 397	2 613
Սյունիք	2 228	2 183	2 223	2 769	1 093	1 051	1 075	1 324
Վայոց ձոր	989	1 080	1 122	1 233	464	496	524	573
Տավուշ	2 599	2 463	2 571	2 627	1 275	1 221	1 262	1 258
Ընդամենը ՀՀ	52 607	58 434	64 957	66 711	25 588	28 851	31 326	32 331

գ) դպրոց-մանկապարտեզներում

մարդ

	Երեխաների թվաքանակը				նրանցից՝ աղջիկներ			
	2015	2016	2017	2018	2015	2016	2017	2018
ք.Երևան	-	340	470	545	-	164	231	234
Արագածոտն	-	-	-	-	-	-	-	-
Արարատ	202	202	228	206	113	118	126	111
Արմավիր	-	-	1 360	1 326	-	-	645	621
Գեղարքունիք	-	-	18	15	-	-	8	8
Լոռի	-	-	569	549	-	-	276	262
Կոտայք	-	-	-	-	-	-	-	-
Շիրակ	95	95	95	-	40	40	40	-
Սյունիք	-	-	59	49	-	-	26	22
Վայոց ձոր	-	-	167	134	-	-	80	63
Տավուշ	211	187	215	188	97	98	101	82
Ընդամենը ՀՀ	508	824	3 181	3 012	250	420	1 533	1 403

Նախադպրոցական համայնքային և գերատեսչական հաստատություններում երեխաների թվաքանակն ըստ տարիքի, 2014-2018թթ.

ա) ընդամենը

մարդ

	Երեխաների թվաքանակը					նրանցից՝ աղջիկներ				
	2014	2015	2016	2017	2018	2014	2015	2016	2017	2018
Մինչև 1.5 տարեկան	4	300	26	118	1	2	132	16	49	-
1.5-ից մինչև 3 տարեկան	7 337	6 699	6 376	5 244	5 105	3 660	3 457	3 159	2 540	2 449
3-5 տարեկան	41 785	40 923	44 584	44 408	45 957	20 202	20 019	21 945	21 593	22 150
6 տարեկան	20 801	21 818	18 818	24 012	25 435	10 107	10 751	9 134	11 504	12 451
7 տարեկան	506	360	377	450	206	286	227	217	238	108
Ընդամենը	70 433	70 100	70 181	74 232	76 704	34 257	34 586	34 471	35 924	37 158

բ) քաղաքներում

մարդ

	Երեխաների թվաքանակը					նրանցից՝ աղջիկներ				
	2014	2015	2016	2017	2018	2014	2015	2016	2017	2018
Մինչև 1.5 տարեկան	2	27	26	118	1	-	15	16	49	-
1.5-ից մինչև 3 տարեկան	6 741	5 663	5 827	4 775	4 524	3 359	2 930	2 909	2 297	2 125
3-5 տարեկան	31 673	31 676	34 625	34 230	35 332	15 414	15 623	16 901	16 455	17 266
6 տարեկան	15 899	16 903	13 863	16 837	17 537	7 645	8 341	6 676	8 255	8 497
7 տարեկան	344	241	168	118	101	190	149	109	68	46
Ընդամենը	54 659	54 510	54 509	56 078	57 495	26 608	27 058	26 611	27 124	27 934

գ) գյուղերում

մարդ

	Երեխաների թվաքանակը					նրանցից՝ աղջիկներ				
	2014	2015	2016	2017	2018	2014	2015	2016	2017	2018
Մինչև 1.5 տարեկան	2	273	-	-	-	2	117	-	-	-
1.5-ից մինչև 3 տարեկան	596	1 036	549	469	581	301	527	250	243	324
3-5 տարեկան	10 112	9 247	9 959	10 178	10 625	4 788	4 396	5 044	5 138	4 884
6 տարեկան	4 902	4 915	4 955	7 175	7 898	2 462	2 410	2 458	3 249	3 954
7 տարեկան	162	119	209	332	105	96	78	108	170	62
Ընդամենը	15 774	15 590	15 672	18 154	19 209	7 649	7 528	7 860	8 800	9 224

Նախադպրոցական համայնքային և գերատեսչական հաստատությունների մանկավարժադաստիարակչական անձնակազմի թվաքանակն ըստ ՀՀ մարզերի և Երևան քաղաքի, 2014-2018թթ.

մարդ

	Մանկավարժների թվաքանակը					նրանցից՝ կանայք				
	2014	2015	2016	2017	2018	2014	2015	2016	2017	2018
ք.Երևան	1 791	1 880	1 926	1 914	1 911	1 788	1 871	1 918	1 904	1 901
Արագածոտն	247	218	224	232	299	247	218	224	232	299
Արարատ	545	561	566	592	581	544	560	565	590	581
Արմավիր	458	468	381	429	473	458	468	381	429	473
Գեղարքունիք	265	255	268	259	317	264	254	267	258	309
Լոռի	357	356	354	411	407	356	355	353	411	405
Կոտայք	469	486	485	482	495	468	485	485	482	495
Շիրակ	570	618	686	628	496	570	613	686	628	495
Սյունիք	441	445	451	469	473	441	445	451	469	473
Վայոց ձոր	104	76	84	102	113	103	76	84	102	113
Տավուշ	285	296	300	307	311	285	296	300	307	311
Ընդամենը ՀՀ	5 532	5 659	5 725	5 825	5 876	5 524	5 641	5 714	5 812	5 855

Նախադպրոցական համայնքային և գերատեսչական հաստատությունների մանկավարժադաստիարակչական անձնակազմի թվաքանակն ըստ աշխատանքային ստաժի, 2014-2018թթ.

մարդ

	Մանկավարժադաստիարակչական անձնակազմը					նրանցից՝ կանայք				
	2014	2015	2016	2017	2018	2014	2015	2016	2017	2018
Մինչև 6 տարի	1 334	1 397	1 400	1 470	1 401	1 332	1 390	1 397	1 464	1 392
6-10 տարի	1 096	1 134	1 209	1 319	1 315	1 095	1 133	1 209	1 317	1 310
11-15 տարի	881	867	947	947	947	881	866	946	945	947
16 և ավելի	2 221	2 261	2 169	2 089	2 213	2 216	2 252	2 162	2 086	2 206
Ընդամենը	5 532	5 659	5 725	5 825	5 876	5 524	5 641	5 714	5 812	5 855

Նախադպրոցական համայնքային և գերատեսչական հաստատություններում երեխաների թվաքանակը մեկ մանկավարժի հաշվով ըստ ՀՀ մարզերի և Երևան քաղաքի, 2014-2018թթ.

մարդ

	2014	2015	2016	2017	2018
ք.Երևան	16.6	16.0	15.8	16.0	16.0
Արագածոտն	9.1	8.1	8.8	8.9	8.2
Արարատ	11.5	11.3	11.3	11.0	11.6
Արմավիր	10.3	10.4	12.6	14.1	13.8
Գեղարքունիք	12.3	12.6	11.5	12.0	12.0
Լոռի	12.5	12.6	12.1	12.5	12.7
Կոտայք	13.7	13.2	13.0	13.2	13.4
Շիրակ	8.0	7.1	6.0	8.3	11.0
Սյունիք	9.9	9.6	9.6	9.4	9.6
Վայոց ձոր	9.9	13.0	12.9	12.6	12.1
Տավուշ	11.7	11.5	11.1	11.3	10.9
Ընդամենը ՀՀ	12.7	12.4	12.3	12.7	13.1

Նախադպրոցական համայնքային և գերատեսչական հաստատություններում երեխաների թվաքանակը 100 տեղի հաշվով ըստ ՀՀ մարզերի և Երևան քաղաքի, 2014-2018թթ.

մարդ

	2014	2015	2016	2017	2018
ք.Երևան	95.5	96.2	92.4	94.5	95.6
Արագածոտն	102.5	96.5	98.3	99.9	91.1
Արարատ	75.5	76.2	76.4	79.4	85.2
Արմավիր	81.6	80.3	74.0	80.3	82.9
Գեղարքունիք	88.4	86.4	79.7	85.5	89.1
Լոռի	89.8	91.1	87.8	91.7	87.9
Կոտայք	93.3	91.9	86.0	75.5	87.5
Շիրակ	94.7	89.3	86.9	81.8	89.3
Սյունիք	90.6	88.4	86.0	95.8	90.3
Վայոց ձոր	90.3	89.7	85.9	77.1	73.3
Տավուշ	78.0	77.3	77.4	79.4	78.7
Ընդամենը ՀՀ	90.3	89.6	86.4	87.5	89.7

Նախադպրոցական համայնքային և գերատեսչական հաստատություններում երեխաների թվաքանակը մեկ ՆԴՀ-ի հաշվով ըստ ՀՀ մարզերի և Երևան քաղաքի, 2014-2018թթ.

մարդ

	2014	2015	2016	2017	2018
ք.Երևան	182.7	181.9	182.5	180.3	180.2
Արագածոտն	98.1	77.2	70.7	68.6	81.3
Արարատ	81.4	82.0	82.3	81.2	86.4
Արմավիր	82.7	82.3	85.6	61.8	63.3
Գեղարքունիք	74.2	76.5	73.4	79.4	81.2
Լոռի	69.5	67.8	65.0	54.7	54.8
Կոտայք	118.9	120.6	121.0	120.1	125.3
Շիրակ	89.1	86.0	82.6	51.5	47.9
Սյունիք	85.3	80.8	78.5	74.9	90.7
Վայոց ձոր	57.2	65.9	63.5	41.6	44.1
Տավուշ	56.7	57.7	57.3	55.0	53.0
Ընդամենը ՀՀ	106.6	105.7	104.9	90.7	92.0

Նախադպրոցական համայնքային և գերատեսչական հաստատություններում երեխաների թվաքանակը դաստիարակչական մեկ խմբի հաշվով ըստ ՀՀ մարզերի և Երևան քաղաքի, 2014-2018թթ.

մարդ

	2014	2015	2016	2017	2018
ք.Երևան	31.6	31.6	31.6	31.8	31.3
Արագածոտն	26.9	21.9	24.4	23.7	28.4
Արարատ	28.8	28.7	29.4	28.9	29.7
Արմավիր	25.9	26.8	26.6	24.4	28.6
Գեղարքունիք	28.9	29.2	28.5	29.8	29.4
Լոռի	29.9	29.6	28.4	26.9	26.0
Կոտայք	27.6	28.5	26.9	26.3	27.0
Շիրակ	26.0	25.6	24.4	21.8	22.1
Սյունիք	25.3	24.5	23.8	23.8	23.0
Վայոց ձոր	25.1	26.7	27.0	22.6	23.2
Տավուշ	25.0	24.9	24.2	23.7	16.7
Ընդամենը ՀՀ	28.8	28.8	28.5	27.6	27.4

Նախադպրոցական համայնքային և գերատեսչական հաստատությունների շենքերի ընդհանուր մակերեսն ըստ ՀՀ մարզերի և Երևան քաղաքի, 2014-2018թթ.

քառ. մ

	2014	2015	2016	2017	2018
ք.Երևան	292 052.3	286 489.0	291 520.5	292 508.0	266 566.7
Արագածոտն	8 616.0	6 942.0	13 040.0	13 783.0	15 965.0
Արարատ	86 388.9	85 851.8	84 816.5	84 766.2	82 081.6
Արմավիր	42 544.0	39 789.6	40 116.1	45 593.0	47 445.7
Գեղարքունիք	34 220.7	32 296.3	34 063.6	29 863.9	34 354.3
Լոռի	48 287.5	48 462.0	48 365.4	53 944.6	56 458.0
Կոտայք	72 531.5	72 539.9	75 065.4	77 314.8	73 324.4
Շիրակ	47 478.8	46 874.2	48 823.6	52 580.6	47 986.4
Սյունիք	34 122.8	34 466.5	35 460.7	35 549.1	34 974.1
Վայոց ձոր	8 411.3	10 269.9	10 989.9	12 204.6	12 511.4
Տավուշ	26 950.4	27 650.3	27 357.7	28 100.5	29 356.7
Ընդամենը ՀՀ	701 604.2	691 631.5	709 619.4	726 208.3	701 024.3

Նախադպրոցական համայնքային և գերատեսչական հաստատությունների շենքերի ընդհանուր մակերեսը մեկ հաստատության հաշվով ըստ ՀՀ մարզերի և Երևան քաղաքի, 2014-2018թթ.

քառ. մ

	2014	2015	2016	2017	2018
ք.Երևան	1 791.7	1 736.3	1 745.6	1 720.6	1 568.0
Արագածոտն	374.6	301.8	465.7	459.4	532.2
Արարատ	1 121.9	1 115.0	1 087.4	1 059.6	1 052.3
Արմավիր	746.4	674.4	716.4	465.2	460.6
Գեղարքունիք	777.7	769.0	811.0	765.7	730.9
Լոռի	754.5	734.3	732.8	573.9	600.6
Կոտայք	1 343.2	1 368.7	1 443.6	1 458.8	1 383.5
Շիրակ	931.0	919.1	976.5	520.6	420.9
Սյունիք	669.1	650.3	644.7	602.5	699.5
Վայոց ձոր	467.3	684.7	646.5	393.7	403.6
Տավուշ	456.8	468.6	471.7	446.0	458.7
Ընդամենը ՀՀ	1 061.4	1 043.2	1 060.7	887.8	840.6

Նախադպրոցական համայնքային և գերատեսչական հաստատությունների շենքերի ընդհանուր մակերեսը մեկ երեխայի հաշվով ըստ ՀՀ մարզերի և Երևան քաղաքի, 2014-2018թթ.

քառ. մ

	2014	2015	2016	2017	2018
ք.Երևան	9.8	9.5	9.6	9.5	8.7
Արագածոտն	3.8	3.9	6.6	6.7	6.5
Արարատ	13.8	13.6	13.2	13.0	12.2
Արմավիր	9.0	8.2	8.4	7.5	7.3
Գեղարքունիք	10.5	10.0	11.1	9.6	9.0
Լոռի	10.8	10.8	11.3	10.5	11.0
Կոտայք	11.3	11.4	11.9	12.1	11.0
Շիրակ	10.4	10.7	11.8	10.1	8.8
Սյունիք	7.8	8.0	8.2	8.0	7.7
Վայոց ձոր	8.2	10.4	10.2	9.5	9.2
Տավուշ	8.0	8.1	8.2	8.1	8.6
Ընդամենը ՀՀ	10.0	9.9	10.1	9.8	9.1

Նախադպրոցական ոչ պետական հաստատությունների գործունեության հիմնական ցուցանիշները, 2014-2018թթ.

	2014	2015	2016	2017	2018	
Նախադպրոցական հաստատությունների քանակը, միավոր	52	54	52	50	50	
Երեխաների թվաքանակը, մարդ	2 296	2 273	2 105	2 180	2 370	
նրանցից՝ աղջիկներ	1 212	1 198	1 115	1 193	1 239	
Մանկավարժադաստիարակչական անձնակազմի թվաքանակը, մարդ	295	312	291	307	327	
նրանցից՝ կանայք	291	310	289	303	325	
Խմբերի քանակը, միավոր	194	202	192	201	247	
որից՝ 3 և բարձր տարիքի երեխաների	179	170	161	163	213	
Նախագծային հզորությունը (տեղերի քանակը), միավոր	2 831	2 912	2 959	2 775	2 517	
Երեխաների թվաքանակը, մարդ	մեկ ՆԴՀ-ի հաշվով	44.2	42.1	40.5	43.6	47.4
	դաստիարակչական մեկ խմբի հաշվով	11.8	11.3	11.0	10.8	9.6
	100 տեղի հաշվով	81.1	78.1	71.1	78.6	94.2
	մեկ մանկավարժի հաշվով	7.8	7.3	7.2	7.1	7.2
Նախադպրոցական հաստատությունների շենքերի ընդհանուր մակերեսը, քառ. մ	ընդամենը	20 769.7	20 530.1	21 357.5	18 742.3	18 128.2
	մեկ ՆԴՀ-ի հաշվով	399.4	380.2	410.7	374.8	362.6
	մեկ երեխայի հաշվով	9.0	9.0	10.1	8.6	7.6

Նախադպրոցական ոչ պետական հաստատությունների քանակն ըստ տեսակի, ըստ ՀՀ մարզերի և Երևան քաղաքի, 2014-2018թթ.

ա) ընդամենը

միավոր

	2014	2015	2016	2017	2018
ք.Երևան	51	54	52	50	50
Տավուշ	1	-	-	-	-
Ընդամենը ՀՀ	52	54	52	50	50

բ) մուր-մանկապարտեզ

միավոր

	2014	2015	2016	2017	2018
ք.Երևան	3	4	5	4	4
Տավուշ	1	-	-	-	-
Ընդամենը ՀՀ	4	4	5	4	4

զ) մանկապարտեզ

միավոր

	2014	2015	2016	2017	2018
ք.Երևան	37	36	37	37	37
Տավուշ	-	-	-	-	-
Ընդամենը ՀՀ	37	36	37	37	37

դ) դպրոց-մանկապարտեզ

միավոր

	2014	2015	2016	2017	2018
ք.Երևան	11	14	10	9	9
Տավուշ	-	-	-	-	-
Ընդամենը ՀՀ	11	14	10	9	9

Նախադպրոցական ոչ պետական հաստատություններում նախագծային հզորությունն (տեղերի քանակը) ըստ ՀՀ մարզերի և Երևան քաղաքի, 2014-2018թթ.

միավոր

	2014	2015	2016	2017	2018
ք.Երևան	2 711	2 912	2 959	2 775	2 517
Տավուշ	120	-	-	-	-
Ընդամենը ՀՀ	2 831	2 912	2 959	2 775	2 517

Նախադպրոցական ոչ պետական հաստատություններում խմբերի քանակն ըստ ՀՀ մարզերի և Երևան քաղաքի, 2014-2018թթ.

ա) ընդամենը

միավոր

	2014	2015	2016	2017	2018
ք.Երևան	194	202	192	201	247
Տավուշ	3	-	-	-	-
Ընդամենը ՀՀ	194	202	192	201	247

բ) որից՝ 3 և բարձր տարիքի երեխաների

միավոր

	2014	2015	2016	2017	2018
ք.Երևան	176	170	161	163	213
Տավուշ	3	-	-	-	-
Ընդամենը ՀՀ	179	170	161	163	213

Նախադպրոցական ոչ պետական հաստատություններում երեխաների թվաքանակն ըստ ՀՀ մարզերի և Երևան քաղաքի, 2014-2018թթ.

մարդ

	Երեխաների թվաքանակը					նրանցից՝ աղջիկներ				
	2014	2015	2016	2017	2018	2014	2015	2016	2017	2018
ք.Երևան	2 221	2 273	2 105	2 180	2 370	1 178	1 198	1 115	1 193	1 239
Տավուշ	75	-	-	-	-	34	-	-	-	-
Ընդամենը ՀՀ	2 296	2 273	2 105	2 180	2 370	1 212	1 198	1 115	1 193	1 239

Նախադպրոցական ոչ պետական հաստատություններում երեխաների թվաքանակն ըստ ՆԴՀ-ների տեսակի, 2015-2018թթ.

մարդ

	Երեխաների թվաքանակը				նրանցից՝ աղջիկներ			
	2015	2016	2017	2018	2015	2016	2017	2018
Մուր-մանկապարտեզներում	117	196	156	165	63	95	84	82
Մանկապարտեզներում	1 138	1 140	1 478	1 649	580	586	791	853
Դպրոց-մանկապարտեզներում	1 018	769	546	556	555	434	318	304
Ընդամենը	2 273	2 105	2 180	2 370	1 198	1 115	1 193	1 239

Նախադպրոցական ոչ պետական հաստատություններում երեխաների թվաքանակն ըստ տարիքի, 2014-2018թթ.

մարդ

	Երեխաների թվաքանակը					նրանցից՝ աղջիկներ				
	2014	2015	2016	2017	2018	2014	2015	2016	2017	2018
Մինչև 1.5 տարեկան	84	15	20	40	25	32	8	10	19	13
1.5-ից մինչև 3 տարեկան	345	334	443	431	432	198	166	231	215	217
3-5 տարեկան	1 319	1 234	1 031	1 073	1 249	674	652	554	609	632
6 տարեկան	530	653	598	618	656	300	355	312	343	371
7 տարեկան	18	37	13	18	8	8	17	8	7	6
Ընդամենը	2 296	2 273	2 105	2 180	2 370	1 212	1 198	1 115	1 193	1 239

Նախադպրոցական ոչ պետական հաստատությունների մանկավարժադաստիարակչական անձնակազմի թվաքանակն ըստ ՀՀ մարզերի և Երևան քաղաքի, 2014-2018թթ.

մարդ

	Մանկավարժների թվաքանակը					նրանցից՝ կանայք				
	2014	2015	2016	2017	2018	2014	2015	2016	2017	2018
ք.Երևան	291	312	291	307	327	287	310	289	303	325
Տավուշ	4	-	-	-	-	4	-	-	-	-
Ընդամենը ՀՀ	295	312	291	307	327	291	310	289	303	325

Նախադպրոցական ոչ պետական հաստատությունների մանկավարժադաստիարակչական անձնակազմի թվաքանակն ըստ աշխատանքային ստաժի, 2014-2018թթ.

մարդ

	Մանկավարժադաստիարակչական անձնակազմը					նրանցից՝ կանայք				
	2014	2015	2016	2017	2018	2014	2015	2016	2017	2018
Մինչև 6 տարի	88	106	101	123	114	87	105	100	120	113
6-10 տարի	93	94	90	89	120	91	94	90	89	120
11-15 տարի	58	52	50	52	57	58	52	50	52	57
16 և ավելի	56	60	50	43	36	55	59	49	42	35
Ընդամենը	295	312	291	307	327	291	310	289	303	325

Նախադպրոցական ոչ պետական հաստատություններում երեխաների թվաքանակը մեկ մանկավարժի հաշվով ըստ ՀՀ մարզերի և Երևան քաղաքի, 2014-2018թթ.

մարդ

	2014	2015	2016	2017	2018
ք.Երևան	7.6	7.3	7.2	17.7	7.2
Տավուշ	18.8	-	-	-	-
Ընդամենը ՀՀ	7.8	7.3	7.2	7.1	7.2

Նախադպրոցական ոչ պետական հաստատություններում երեխաների թվաքանակը 100 տեղի հաշվով ըստ ՀՀ մարզերի և Երևան քաղաքի, 2014-2018թթ.

մարդ

	2014	2015	2016	2017	2018
ք.Երևան	81.9	78.1	71.1	78.6	94.2
Տավուշ	62.5	-	-	-	-
Ընդամենը ՀՀ	81.1	78.1	71.1	78.6	94.2

Նախադպրոցական ոչ պետական հաստատություններում երեխաների թվաքանակը մեկ ՆՂՀ-ի հաշվով ըստ ՀՀ մարզերի և Երևան քաղաքի, 2014-2018թթ.

մարդ

	2014	2015	2016	2017	2018
ք.Երևան	43.5	42.1	40.5	43.6	47.4
Տավուշ	75.0	-	-	-	-
Ընդամենը ՀՀ	44.2	42.1	40.5	43.6	47.4

Նախադպրոցական ոչ պետական հաստատություններում երեխաների թվաքանակը դաստիարակչական մեկ խմբի հաշվով ըստ ՀՀ մարզերի և Երևան քաղաքի, 2014-2018թթ.

մարդ

	2014	2015	2016	2017	2018
ք.Երևան	11.6	11.3	11.0	10.8	9.6
Տավուշ	25.0	-	-	-	-
Ընդամենը ՀՀ	11.8	11.3	11.0	10.8	9.6

Նախադպրոցական ոչ պետական հաստատությունների շենքերի ընդհանուր մակերեսն ըստ ՀՀ մարզերի և Երևան քաղաքի, 2014-2018թթ.

քառ. մ

	2014	2015	2016	2017	2018
ք.Երևան	20 558.2	20 530.1	21 357.5	18 742.3	18 128.2
Տավուշ	211.5	-	-	-	-
Ընդամենը ՀՀ	20 769.7	20 530.1	21 357.5	18 742.3	18 128.2

Նախադպրոցական ոչ պետական հաստատությունների շենքերի ընդհանուր մակերեսը մեկ հաստատության հաշվով ըստ ՀՀ մարզերի և Երևան քաղաքի, 2014-2018թթ.

քառ. մ

	2014	2015	2016	2017	2018
ք.Երևան	403.1	380.2	410.7	374.8	362.6
Տավուշ	211.5	-	-	-	-
Ընդամենը ՀՀ	399.4	380.2	410.7	374.8	362.6

Նախադպրոցական ոչ պետական հաստատությունների շենքերի ընդհանուր մակերեսը մեկ երեխայի հաշվով ըստ ՀՀ մարզերի և Երևան քաղաքի, 2014-2018թթ.

քառ. մ

	2014	2015	2016	2017	2018
ք.Երևան	9.3	9.0	10.1	8.6	7.6
Տավուշ	2.8	-	-	-	-
Ընդամենը ՀՀ	9.0	9.0	10.1	8.6	7.6

Երեխաների ընդգրկվածությունը նախադպրոցական հաստատություններում (0-5 տարեկան բնակչությունից), 2014-2018թթ.

%

	2014	2015	2016	2017	2018
Քաղաքներում	36.0	35.7	35.6	36.6	38.0
Գյուղերում	16.6	16.6	17.2	20.6	22.6
Ընդամենը	28.7	28.6	28.9	30.9	32.6

Երեխաների ընդգրկվածությունը նախադպրոցական հաստատություններում ըստ սեռի և տարիքային խմբի, 2014-2018թթ.

%

		2014	2015	2016	2017	2018
Աղջիկներ	ընդամենը	29.9	30.3	30.4	32.0	33.6
	0-2 տարեկան բնակչությունից	6.6	6.4	5.8	4.9	4.9
	3-5 տարեկան բնակչությունից	52.9	54.2	55.2	58.5	60.5
Տղաներ	ընդամենը	27.7	27.2	27.6	30.0	31.7
	0-2 տարեկան բնակչությունից	5.8	5.4	5.2	4.7	4.7
	3-5 տարեկան բնակչությունից	49.2	48.9	50.0	54.5	56.5
Ընդամենը		28.7	28.6	28.9	30.9	32.6
0-2 տարեկան բնակչությունից		6.2	5.8	5.5	4.8	4.8
3-5 տարեկան բնակչությունից		50.9	51.4	52.4	56.4	58.4

Երեխաների ընդգրկվածությունը նախադպրոցական հաստատություններում
ըստ ՀՀ մարզերի և Երևան քաղաքի, 2014-2018թթ.

ա) ընդամենը

	2014	2015	2016	2017	2018
ք. Երևան	36.8	36.4	36.1	35.7	36.0
Արագածոտն	19.3	15.2	17.5	18.7	22.8
Արարատ	27.2	27.6	28.7	29.6	31.4
Արմավիր	20.3	21.3	21.8	28.5	31.9
Գեղարքունիք	16.4	16.5	16.2	16.7	21.1
Լոռի	22.7	22.8	22.3	27.4	28.4
Կոտայք	27.9	28.1	28.3	29.5	31.7
Շիրակ	21.6	20.8	19.8	25.3	27.3
Սյունիք	42.1	43.4	46.1	49.7	52.6
Վայոց ձոր	25.3	24.8	27.9	34.4	37.5
Տավուշ	33.5	34.7	35.9	39.2	39.7
Ընդամենը ՀՀ	28.7	28.6	28.9	30.9	32.6

բ) աղջիկներ

	2014	2015	2016	2017	2018
ք. Երևան	37.6	37.4	36.9	36.9	37.1
Արագածոտն	20.3	15.8	18.5	20.6	24.6
Արարատ	28.0	29.3	30.4	30.8	32.3
Արմավիր	21.8	22.1	27.9	28.9	33.4
Գեղարքունիք	18.6	18.4	17.4	17.9	21.9
Լոռի	23.3	23.0	23.0	28.1	28.9
Կոտայք	27.9	28.7	29.2	29.7	31.8
Շիրակ	23.1	28.1	20.0	26.1	27.9
Սյունիք	45.2	44.9	46.6	50.3	53.3
Վայոց ձոր	27.8	24.8	27.2	34.1	36.5
Տավուշ	34.6	36.0	37.8	41.4	41.2
Ընդամենը ՀՀ	29.9	30.3	30.4	32.0	33.6

գ) տղաներ

	2014	2015	2016	2017	2018
ք. Երևան	36.1	35.5	35.3	34.6	34.9
Արագածոտն	18.4	14.8	16.5	17.0	21.2
Արարատ	26.4	26.2	27.1	28.5	30.5
Արմավիր	19.1	20.7	16.5	28.3	30.6
Գեղարքունիք	14.6	14.9	15.2	15.7	20.5
Լոռի	22.1	22.6	21.6	26.6	27.9
Կոտայք	27.9	27.5	27.5	29.4	31.6
Շիրակ	20.3	14.5	19.6	24.7	26.7
Սյունիք	39.3	42.2	45.7	49.2	52.0
Վայոց ձոր	23.1	24.9	28.5	34.6	38.4
Տավուշ	32.4	33.5	34.2	37.4	38.4
Ընդամենը ՀՀ	27.7	27.2	27.6	30.0	31.7

դ) քաղաքներում

	2014	2015	2016	2017	2018
ք.Երևան	36.8	36.4	36.1	35.7	36.0
Արագածոտն	35.0	31.3	35.0	37.7	45.0
Արարատ	36.1	37.2	38.4	38.4	39.3
Արմավիր	34.5	35.5	35.5	41.3	45.0
Գեղարքունիք	30.0	30.1	29.3	29.6	33.0
Լոռի	30.9	30.7	29.7	34.8	36.2
Կոտայք	35.8	35.0	34.8	35.2	37.8
Շիրակ	28.6	27.0	25.6	29.4	32.0
Սյունիք	51.3	53.2	56.5	61.8	70.6
Վայոց ձոր	40.4	43.3	46.3	50.1	54.8
Տավուշ	39.9	41.1	43.2	46.5	46.3
Ընդամենը ՀՀ	36.0	35.7	35.6	36.6	38.0

ե) գյուղերում

	2014	2015	2016	2017	2018
Արագածոտն	14.6	10.5	12.1	12.8	15.7
Արարատ	23.4	23.7	24.7	25.9	27.9
Արմավիր	13.5	14.4	15.0	22.2	25.4
Գեղարքունիք	10.7	10.7	10.7	11.2	16.0
Լոռի	11.6	12.2	12.3	17.4	17.9
Կոտայք	17.6	18.8	19.3	21.3	22.5
Շիրակ	13.1	13.3	12.8	20.4	21.6
Սյունիք	23.9	24.7	26.9	27.8	20.0
Վայոց ձոր	16.7	14.6	17.8	25.7	27.6
Տավուշ	29.0	30.3	30.9	34.4	35.3
Ընդամենը ՀՀ	16.6	16.6	17.2	20.6	22.6

Զգործող ՆՆՀ-ների քանակն ըստ ՀՀ մարզերի և Երևան քաղաքի, 2014-2018թթ.

	2014	2015	2016	2017	2018
ք.Երևան	7	7	1	1	1
Արագածոտն	8	8	8	8	8
Արարատ	16	17	16	15	9
Արմավիր	5	5	7	12	6
Գեղարքունիք	7	8	7	12	8
Լոռի	8	4	4	5	5
Կոտայք	6	7	5	5	5
Շիրակ	7	8	9	9	3
Սյունիք	5	4	4	-	-
Վայոց ձոր	-	-	-	-	-
Տավուշ	-	-	1	-	-
Ընդամենը ՀՀ	69	68	62	67	45