

19. Գրադարանների գործունեություն

19.1. Հանրապետական և հանրային բնույթի գրադարանների գործունեություն: 2018թ. հանրապետությունում գործել են 3 հանրապետական և 679 հանրային գրադարաններ: Հանրային գրադարաններից 10-ը մարզային կենտրոնական են, 48-ը՝ տարածքային կենտրոնական, 72-ը՝ քաղաքային, 525-ը՝ գյուղական և 24-ը՝ մանկական:

Հանրային գրադարանների քանակն ըստ տեսակի, ըստ ՀՀ մարզերի և Երևան քաղաքի, 2018թ.

միավոր

	Գրադարանների քանակը	այդ թվում՝				
		մարզային կենտրոնական	տարածքային կենտրոնական	քաղաքային	գյուղական	մանկական
ք.Երևան	31	-	31	-	-	-
Արագածոտն	54	1	1	3	48	1
Արարատ	88	1	-	6	79	2
Արմավիր	79	1	1	8	66	3
Գեղարքունիք	55	1	3	3	45	3
Լոռի	48	1	3	7	32	5
Կոտայք	57	1	1	11	43	1
Շիրակ	93	1	4	4	79	5
Սյունիք	72	1	2	21	45	3
Վայոց ձոր	41	1	1	1	38	-
Տավուշ	61	1	1	8	50	1
Ընդամենը ՀՀ	679	10	48	72	525	24

Գրադարանային հավաքածուն (ֆոնդը) ըստ բովանդակության, ըստ ՀՀ մարզերի և Երևան քաղաքի, 2018թ.

ա) ընդամենը

հազ. օրինակ

	Գրադարանային հավաքածուն (ֆոնդը)	այդ թվում՝ ըստ բովանդակության				
		հասարակաքաղաքական	բնական գիտություններ, բժշկություն	տեխնիկական, գյուղատնտեսական և տնտեսագիտական	մշակույթ, ֆիզկուլտուրա և սպորտ	բանասիրական, գիտական և գեղարվեստական գրականություն
Հանրապետական	7 349.8	1 721.1	1 203.3	2 021.4	795.0	1 609.0
ք.Երևան	1 772.3	246.8	117.0	76.9	103.0	1 228.6
Արագածոտն	571.5	85.8	28.3	29.7	36.1	391.6
Արարատ	863.8	134.6	35.5	30.9	41.8	621.0
Արմավիր	1 055.6	176.5	44.1	43.3	57.1	734.6
Գեղարքունիք	990.2	135.0	49.1	51.0	61.8	693.3
Լոռի	1 207.6	204.0	66.4	52.0	67.4	817.8
Կոտայք	742.4	109.1	35.2	29.6	39.7	528.8
Շիրակ	1 164.2	159.8	50.6	55.5	68.7	829.6
Սյունիք	1 120.6	221.0	51.4	50.5	59.9	737.8
Վայոց ձոր	298.2	49.1	12.8	10.7	18.1	207.5
Տավուշ	804.8	103.7	37.5	31.5	46.2	585.9
Ընդամենը ՀՀ	17 941.0	3 346.5	1 731.2	2 483.0	1 394.8	8 985.5

բ) քաղաքներ

հազ. օրինակ

	Գրադարանային հավաքածուն (ֆոնդը)	այդ թվում՝ ըստ բովանդակության				
		հասարակաքաղաքական	բնական գիտություններ, բժշկություն	տեխնիկական, գյուղատնտեսական և տնտեսագիտական	մշակույթ, ֆիզկուլտուրա և սպորտ	բանասիրական, գիտական և գեղարվեստական գրականություն
Հանրապետական	7 349.8	1 721.1	1 203.3	2 021.4	795.0	1 609.0
ք.Երևան	1 772.3	246.8	117.0	76.9	103.0	1 228.6
Արագածոտն	254.2	38.9	14.5	13.9	16.4	170.5
Արարատ	348.3	51.9	16.2	11.8	19.4	249.0
Արմավիր	526.3	90.3	26.0	21.3	33.6	355.1
Գեղարքունիք	512.7	66.9	29.4	26.4	36.9	353.1
Լոռի	928.8	157.6	56.9	44.1	54.9	615.3
Կոտայք	401.8	62.5	20.8	15.0	23.3	280.2
Շիրակ	673.3	94.0	34.3	31.7	44.2	469.1
Սյունիք	691.5	145.1	34.1	29.5	42.0	440.8
Վայոց ձոր	147.0	25.1	7.1	4.9	11.4	98.5
Տավուշ	449.2	56.8	21.5	15.5	30.2	325.2
Ընդամենը ՀՀ	14 055.2	2 757.0	1 581.1	2 312.4	1 210.3	6 194.4

գ) գյուղեր

հազ. օրինակ

	Գրադարանային հավաքածուն (ֆոնդը)	այդ թվում՝ ըստ բովանդակության				
		հասարակաքաղաքական	բնական գիտություններ, բժշկություն	տեխնիկական, գյուղատնտեսական և տնտեսագիտական	մշակույթ, ֆիզկուլտուրա և սպորտ	բանասիրական, գիտական և գեղարվեստական գրականություն
Արագածոտն	317.3	46.9	13.8	15.8	19.7	221.1
Արարատ	515.5	82.7	19.3	19.1	22.4	372.0
Արմավիր	529.3	86.2	18.1	22.0	23.5	379.5
Գեղարքունիք	477.5	68.1	19.7	24.6	24.9	340.2
Լոռի	278.8	46.4	9.5	7.9	12.5	202.5
Կոտայք	340.6	46.6	14.4	14.6	16.4	248.6
Շիրակ	490.9	65.8	16.3	23.8	24.5	360.5
Սյունիք	429.1	75.9	17.3	21.0	17.9	297.0
Վայոց ձոր	151.2	24.0	5.7	5.8	6.7	109.0
Տավուշ	355.6	46.9	16.0	16.0	16.0	260.7
Ընդամենը ՀՀ	3 885.8	589.5	150.1	170.6	184.5	2 791.1

Տացքն (սպասարկված գրականության) ըստ բովանդակության, ըստ ՀՀ մարզերի և Երևան քաղաքի, 2018թ.

ա) ընդամենը

հազ. օրինակ

	Տացքը	այդ թվում՝ ըստ բովանդակության				
		հասարակաքաղաքական	բնական գիտություններ, բժշկություն	տեխնիկական, գյուղատնտեսական և տնտեսագիտական	մշակույթ, ֆիզկուլտուրա և սպորտ	բանասիրական, գիտական և գեղարվեստական գրականություն
Հանրապետական	2 032.8	467.3	271.5	330.7	310.8	652.5
ք.Երևան	1 037.7	248.2	30.9	21.3	63.7	673.6
Արագածոտն	388.0	31.1	15.5	15.3	19.5	306.6
Արարատ	485.8	41.5	11.5	13.0	16.2	403.6
Արմավիր	925.8	62.6	38.2	41.4	57.6	726.0
Գեղարքունիք	463.8	40.3	24.0	32.8	35.4	331.3
Լոռի	530.9	56.5	23.5	26.0	43.2	381.7
Կոտայք	537.5	70.2	23.0	18.0	31.4	394.9

	Տացքը	այդ թվում՝ ըստ բովանդակության				
		հասարակա- քաղաքական	բնական գի- տություններ, բժշկություն	տեխնիկական, գյուղատնտեսա- կան և տնտեսա- գիտական	մշակույթ, ֆիզ- կուլտուրա և սպորտ	բանասիրական, գիտական և գեղարվեստական գրականություն
Շիրակ	674.3	68.5	20.2	20.0	50.7	514.9
Սյունիք	458.3	54.0	18.8	13.7	25.3	346.5
Վայոց ձոր	98.8	8.8	1.8	1.2	2.4	84.6
Տավուշ	418.4	38.8	13.7	11.7	24.9	329.3
Ընդամենը ՀՀ	8 052.1	1 187.8	492.6	545.1	681.1	5 145.5

բ) քաղաքներ

հազ. օրինակ

	Տացքը	այդ թվում՝ ըստ բովանդակության				
		հասարակա- քաղաքական	բնական գի- տություններ, բժշկություն	տեխնիկական, գյուղատնտեսա- կան և տնտեսա- գիտական	մշակույթ, ֆիզ- կուլտուրա և սպորտ	բանասիրական, գիտական և գեղարվեստական գրականություն
Հանրապետական	2 032.8	467.3	271.5	330.7	310.8	652.5
ք. Երևան	1 037.7	248.2	30.9	21.3	63.7	673.6
Արագածոտն	224.5	23.4	10.4	9.4	13.0	168.3
Արարատ	249.8	29.5	6.6	7.6	10.5	195.6
Արմավիր	488.5	38.9	26.0	27.3	43.5	352.8
Գեղարքունիք	333.9	25.4	17.6	27.7	30.8	232.4
Լոռի	387.9	49.1	19.6	20.1	39.4	259.7
Կոտայք	445.7	65.1	19.5	15.1	27.5	318.5
Շիրակ	453.1	57.8	15.7	14.1	43.3	322.2
Սյունիք	414.7	51.7	17.5	12.6	24.0	308.9
Վայոց ձոր	77.6	8.5	1.6	1.0	2.0	64.5
Տավուշ	256.8	29.4	6.2	4.7	18.2	198.3
Ընդամենը ՀՀ	6 403.0	1 094.3	443.1	491.6	626.7	3 747.3

գ) գյուղեր

հազ. օրինակ

	Տացքը	այդ թվում՝ ըստ բովանդակության				
		հասարակա- քաղաքական	բնական գի- տություններ, բժշկություն	տեխնիկական, գյուղատնտեսա- կան և տնտեսա- գիտական	մշակույթ, ֆիզ- կուլտուրա և սպորտ	բանասիրական, գիտական և գեղարվեստական գրականություն
Արագածոտն	163.5	7.7	5.1	5.9	6.5	138.3
Արարատ	236.0	12.0	4.9	5.4	5.7	208.0
Արմավիր	437.3	23.7	12.2	14.1	14.1	373.2
Գեղարքունիք	129.9	14.9	6.4	5.1	4.6	98.9
Լոռի	143.0	7.4	3.9	5.9	3.8	122.0
Կոտայք	91.8	5.1	3.5	2.9	3.9	76.4
Շիրակ	221.2	10.7	4.5	5.9	7.4	192.7
Սյունիք	43.6	2.3	1.3	1.1	1.3	37.6
Վայոց ձոր	21.2	0.3	0.2	0.2	0.4	20.1
Տավուշ	161.6	9.4	7.5	7.0	6.7	131.0
Ընդամենը ՀՀ	1 649.1	93.5	49.5	53.5	54.4	1 398.2

**Ընթերցողների թվաքանակն ու հաճախումների քանակն
ըստ ՀՀ մարզերի և Երևան քաղաքի, 2018թ.**

ա) ընդամենը

	Ընդամենը, մարդ	այդ թվում՝ ըստ տարիքի							Հաճախումների քանակը, հազ.
		15 և ցածր	16 – 18	19 – 25	26 – 40	41 – 55	56 – 63	64 և բարձր	
Հանրապետական	54 091	9 881	6 777	23 397	4 952	5 680	1 596	1 808	228.8
ք.Երևան	91 503	34 139	13 693	17 310	10 388	6 052	4 442	5 479	780.7
Արագածոտն	20 006	6 973	3 710	3 081	2 383	1 522	1 491	846	213.8
Արարատ	39 992	15 216	8 390	5 492	4 440	2 899	2 173	1 382	291.7
Արմավիր	50 091	15 486	8 827	9 260	8 009	4 182	2 305	2 022	581.1
Գեղարքունիք	40 819	12 324	4 716	7 632	6 201	4 564	3 418	1 964	253.5
Լոռի	35 046	10 586	6 635	7 544	4 365	2 677	1 682	1 557	361.4
Կոտայք	34 298	13 464	7 051	5 527	3 532	1 963	1 688	1 073	421.1
Շիրակ	36 940	12 609	5 839	7 954	5 275	2 879	1 429	955	400.3
Սյունիք	27 592	10 916	5 041	4 247	3 447	1 908	1 183	850	256.8
Վայոց ձոր	5 538	2 585	1 151	734	588	247	131	102	74.9
Տավուշ	19 751	7 491	4 029	3 059	2 393	1 260	882	637	213.4
Ընդամենը ՀՀ	455 667	151 670	75 859	95 237	55 973	35 833	22 420	18 675	4 077.5

նրանցից՝ կանայք

	Ընդամենը, մարդ	այդ թվում՝ ըստ տարիքի							64 և բարձր
		15 և ցածր	16 – 18	19 – 25	26 – 40	41 – 55	56 – 63		
Հանրապետական	37 905	6 629	4 696	19 184	2 856	2 607	1 016	917	
ք.Երևան	66 011	21 135	9 576	13 757	8 091	4 701	3 451	5 300	
Արագածոտն	12 096	4 431	2 235	2 010	1 392	976	636	416	
Արարատ	26 477	9 855	5 730	3 822	2 930	1 916	1 390	834	
Արմավիր	31 270	9 709	5 389	5 990	5 230	2 518	1 330	1 104	
Գեղարքունիք	23 357	6 652	3 774	4 705	3 358	2 332	1 639	897	
Լոռի	25 248	7 112	4 995	5 884	3 239	1 844	1 221	953	
Կոտայք	22 159	9 193	4 121	4 026	2 367	1 078	813	561	
Շիրակ	24 005	7 833	3 574	5 795	3 694	1 716	837	556	
Սյունիք	18 452	7 092	3 190	3 110	2 494	1 328	733	505	
Վայոց ձոր	3 906	1 776	880	541	378	168	94	69	
Տավուշ	13 208	5 126	2 733	2 140	1 560	785	516	348	
Ընդամենը ՀՀ	304 094	96 543	50 893	70 964	37 589	21 969	13 676	12 460	

բ) քաղաքներ

	Ընդամենը, մարդ	այդ թվում՝ ըստ տարիքի							Հաճախումների քանակը, հազ.
		15 և ցածր	16 – 18	19 – 25	26 – 40	41 – 55	56 – 63	64 և բարձր	
Հանրապետական	54 091	9 881	6 777	23 397	4 952	5 680	1 596	1 808	228.8
ք.Երևան	91 503	34 139	13 693	17 310	10 388	6 052	4 442	5 479	780.7
Արագածոտն	9 681	3 995	1 795	1 559	967	444	703	218	109.3
Արարատ	14 992	6 461	3 408	1 803	1 554	852	551	363	124.8
Արմավիր	27 842	7 509	4 164	5 732	5 483	2 366	1 212	1 376	296.0
Գեղարքունիք	18 655	6 278	2 456	3 438	2 922	1 722	1 131	708	160.5
Լոռի	28 729	8 683	5 508	6 645	3 585	2 000	1 172	1 136	302.7
Կոտայք	23 803	9 283	4 993	4 167	2 357	1 229	971	803	363.3
Շիրակ	24 818	8 939	3 772	5 854	3 478	1 444	812	519	287.2

	Ընդամենը, մարդ	այդ թվում՝ ըստ տարիքի						64 և բարձր	Հաճախության քանակը, հազ.
		15 և ցածր	16 – 18	19 – 25	26 – 40	41 – 55	56 – 63		
Մյուսիք	23 715	9 551	4 462	3 728	2 860	1 570	930	614	211.8
Վայոց ձոր	4 279	1 989	970	558	423	157	98	84	58.4
Տավուշ	11 885	4 364	2 358	1 972	1 593	758	477	363	124.7
Ընդամենը ՀՀ	333 993	111 072	54 356	76 163	40 562	24 274	14 095	13 471	3 048.2

նրանցից՝ կանայք

	Ընդամենը, մարդ	այդ թվում՝ ըստ տարիքի						64 և բարձր	Հաճախության քանակը, հազ.
		15 և ցածր	16 – 18	19 – 25	26 – 40	41 – 55	56 – 63		
Հանրապետական	37 905	6 629	4 696	19 184	2 856	2 607	1 016	917	
ք. Երևան	66 011	21 135	9 576	13 757	8 091	4 701	3 451	5 300	
Արագածոտն	5 725	2 550	1 069	1 048	499	329	126	104	
Արարատ	10 120	3 870	2 480	1 437	1 092	614	397	230	
Արմավիր	18 270	4 919	2 681	3 940	3 750	1 497	730	753	
Գեղարքունիք	11 510	3 367	2 009	2 511	1 767	1 054	513	289	
Լոռի	21 178	5 752	4 231	5 322	2 750	1 493	891	739	
Կոտայք	15 969	6 589	2 870	3 098	1 762	734	520	396	
Շիրակ	16 862	5 523	2 442	4 514	2 661	959	463	300	
Մյուսիք	15 785	6 134	2 782	2 764	2 085	1 097	570	353	
Վայոց ձոր	3 045	1 347	747	429	282	111	71	58	
Տավուշ	7 943	2 875	1 604	1 425	1 028	508	308	195	
Ընդամենը ՀՀ	230 323	70 690	37 187	59 429	28 623	15 704	9 056	9 634	

զ) գյուղեր

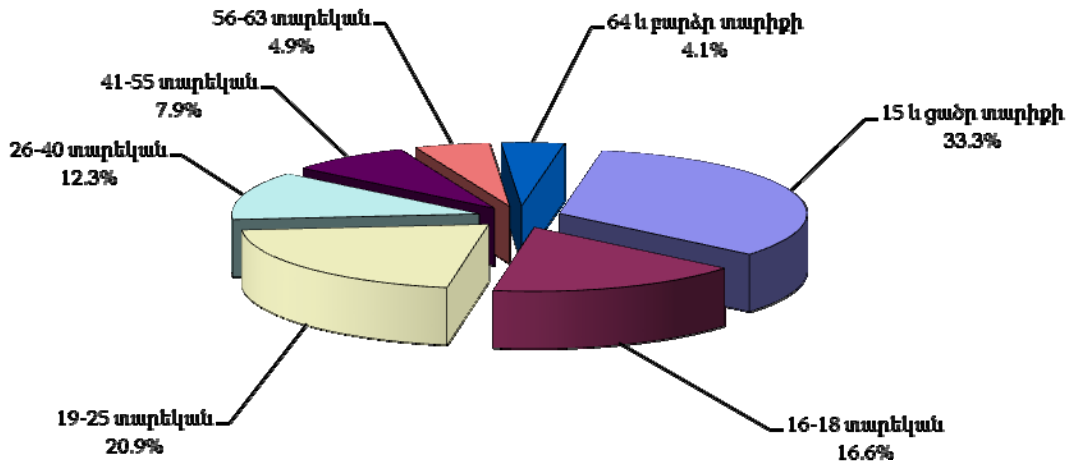
	Ընդամենը, մարդ	այդ թվում՝ ըստ տարիքի						64 և բարձր	Հաճախության քանակը, հազ.
		15 և ցածր	16 – 18	19 – 25	26 – 40	41 – 55	56 – 63		
Արագածոտն	10 325	2 978	1 915	1 522	1 416	1 078	788	628	104.5
Արարատ	25 000	8 755	4 982	3 689	2 886	2 047	1 622	1 019	166.9
Արմավիր	22 249	7 977	4 663	3 528	2 526	1 816	1 093	646	285.1
Գեղարքունիք	22 164	6 046	2 260	4 194	3 279	2 842	2 287	1 256	93.0
Լոռի	6 317	1 903	1 127	899	780	677	510	421	58.7
Կոտայք	10 495	4 181	2 058	1 360	1 175	734	717	270	57.8
Շիրակ	12 122	3 670	2 067	2 100	1 797	1 435	617	436	113.1
Մյուսիք	3 877	1 365	579	519	587	338	253	236	45.0
Վայոց ձոր	1 259	596	181	176	165	90	33	18	16.5
Տավուշ	7 866	3 127	1 671	1 087	800	502	405	274	88.7
Ընդամենը ՀՀ	121 674	40 598	21 503	19 074	15 411	11 559	8 325	5 204	1 029.3

նրանցից՝ կանայք

	Ընդամենը, մարդ	այդ թվում՝ ըստ տարիքի						64 և բարձր	Հաճախության քանակը, հազ.
		15 և ցածր	16 – 18	19 – 25	26 – 40	41 – 55	56 – 63		
Արագածոտն	6 371	1 881	1 166	962	893	647	510	312	
Արարատ	16 357	5 985	3 250	2 385	1 838	1 302	993	604	
Արմավիր	13 000	4 790	2 708	2 050	1 480	1 021	600	351	
Գեղարքունիք	11 847	3 285	1 765	2 194	1 591	1 278	1 126	608	
Լոռի	4 070	1 360	764	562	489	351	330	214	
Կոտայք	6 190	2 604	1 251	928	605	344	293	165	

	Ընդամենը, մարդ	այդ թվում՝ ըստ տարիքի						
		15 և ցածր	16 – 18	19 – 25	26 – 40	41 – 55	56 – 63	64 և բարձր
Շիրակ	7 143	2 310	1 132	1 281	1 033	757	374	256
Սյունիք	2 667	958	408	346	409	231	163	152
Վայոց ձոր	861	429	133	112	96	57	23	11
Տավուշ	5 265	2 251	1 129	715	532	277	208	153
Ընդամենը ՀՀ	73 771	25 853	13 706	11 535	8 966	6 265	4 620	2 826

Ընթերցողների թվաքանակի տոկոսային բաշխվածությունն ըստ տարիքային խմբերի, 2018թ.



Ընթերցողների թվաքանակն ըստ կրթական մակարդակի, ըստ ՀՀ մարզերի և Երևան քաղաքի, 2018թ.

մարդ

	Բարձրագույն		Թերի բարձրագույն		Միջին մասնագիտական		Միջնակարգ	
	ընդամենը	նրանցից՝ կանայք	ընդամենը	նրանցից՝ կանայք	ընդամենը	նրանցից՝ կանայք	ընդամենը	նրանցից՝ կանայք
Հանրապետական	15 755	10 312	18 901	14 743	3 375	2 396	622	334
ք.Երևան	20 722	16 511	11 978	9 544	8 369	6 088	10 415	7 661
Արագածոտն	2 471	1 690	2 170	1 090	2 672	1 631	5 033	2 844
Արարատ	6 157	3 238	1 695	1 155	4 815	3 079	8 104	5 502
Արմավիր	5 751	3 673	4 094	2 835	9 792	5 983	14 089	8 210
Գեղարքունիք	7 559	4 184	6 133	4 084	7 666	4 473	4 025	2 470
Լոռի	4 820	3 619	4 158	3 441	3 687	2 771	8 351	5 962
Կոտայք	4 482	2 601	2 610	2 118	5 744	3 276	6 810	4 723
Շիրակ	4 884	3 076	2 603	1 971	3 410	2 266	9 109	6 290
Սյունիք	4 422	2 693	1 792	1 359	3 686	2 380	4 921	3 365
Վայոց ձոր	631	491	308	237	640	481	1 040	747
Տավուշ	2 216	1 305	1 523	1 053	2 718	1 884	3 638	2 538
Ընդամենը ՀՀ	79 870	53 393	57 965	43 630	56 574	36 708	76 157	50 646

Գրադարանային աշխատողների թվաքանակն ու զանգվածային միջոցառումների քանակն ըստ ՀՀ մարզերի և Երևան քաղաքի, 2018թ.

	Գրադարանային աշխատողների թվաքանակը, մարդ		նրանցից՝ ունեն մինչև 5 տարվա գրադարանային աշխատանքային ստաժ	Զանգվածային միջոցառումների քանակը, միավոր	
	ընդամենը	նրանցից՝ կանայք		ընդամենը	դրանցից՝ 1-9-րդ դասարանցիների համար
Հանրապետական	414	395	98	178	161
ք.Երևան	348	327	99	1 878	1 108
Արագածոտն	83	81	36	280	220
Արարատ	121	118	21	698	425
Արմավիր	146	146	27	859	541
Գեղարքունիք	138	132	27	324	203
Լոռի	155	145	69	846	200
Կոտայք	125	121	32	469	316
Շիրակ	178	173	38	592	326
Սյունիք	136	133	25	1 150	721
Վայոց ձոր	32	32	2	97	57
Տավուշ	95	93	16	392	233
Ընդամենը ՀՀ	1 971	1 896	490	7 763	4 511

Գրադարանային աշխատողների թվաքանակն ըստ կրթական մակարդակի, ըստ ՀՀ մարզերի և Երևան քաղաքի, 2018թ.

	Բարձրագույն		նրանցից՝ գրադարանային		Միջին մասնագիտական		նրանցից՝ գրադարանային	
	ընդամենը	նրանցից՝ կանայք	ընդամենը	նրանցից՝ կանայք	ընդամենը	նրանցից՝ կանայք	ընդամենը	նրանցից՝ կանայք
Հանրապետական	334	316	88	86	65	65	28	28
ք.Երևան	223	215	52	52	101	93	45	45
Արագածոտն	21	21	7	7	53	52	39	38
Արարատ	44	42	21	21	68	68	48	48
Արմավիր	27	27	10	10	112	112	83	83
Գեղարքունիք	46	43	9	9	70	70	31	31
Լոռի	61	58	4	4	74	72	34	34
Կոտայք	60	58	19	18	60	58	36	35
Շիրակ	73	71	11	11	79	78	39	38
Սյունիք	37	36	19	18	64	64	43	43
Վայոց ձոր	13	13	10	10	17	17	10	10
Տավուշ	26	25	4	4	62	61	20	20
Ընդամենը ՀՀ	965	925	254	250	825	810	456	453

Գրադարանների գործունեության տեսակարար ցուցանիշներն ըստ ՀՀ մարզերի և Երևան քաղաքի, 2018թ.

	Բնակչության ընդգրկվածությունը, %	Մեկ ընթերցողի միջին հաճախելիությունը (մեկ ընթերցողի հաճախումների քանակը)	Ընթերցողների միջին ընթերցանությունը (տացքը մեկ ընթերցողի հաշվով)	Մեկ գրքի միջին շրջանառությունը (տացքի հարաբերությունը գրադարանային հավաքածուին /ֆոնդին/)
Հանրապետական	5.0	4.2	37.6	0.3
ք.Երևան	8.5	8.5	11.3	0.6
Արագածոտն	15.8	10.7	19.4	0.7
Արարատ	15.5	7.3	12.1	0.6
Արմավիր	19.0	11.6	18.5	0.9
Գեղարքունիք	17.8	6.2	11.4	0.5
Լոռի	16.2	10.3	15.1	0.4

	Բնակչության ընդ- գրկվածությունը, %	Մեկ ընթերցողի միջին հաճախելիությունը (մեկ ընթերցողի հաճա- խումների քանակը)	Ընթերցողների միջին ընթերցանությունը (տացքը մեկ ընթեր- ցողի հաշվով)	Մեկ գրքի միջին շրջանառու- թյունը (տացքի հարաբերու- թյունը գրադարանային հավաքածուին /ֆոնդին/)
Կոտայք	13.6	12.3	15.7	0.7
Շիրակ	15.8	10.8	18.3	0.6
Սյունիք	20.0	9.3	16.6	0.4
Վայոց ձոր	11.2	13.5	17.8	0.3
Տավուշ	16.1	10.8	21.2	0.5
Ընդամենը ՀՀ	15.3	8.9	17.7	0.4

**Գրադարանների շենքերի և ընթերցարահների մակերեսներն ու տեղերի քանակն
ըստ ՀՀ մարզերի և Երևան քաղաքի, 2018թ. տարեկերջ**

	Շենքերի ընդհանուր մակերեսը, քառ. մ	Ընթերցարահների	
		մակերեսը, քառ. մ	տեղերի քանակը, միավոր
Հանրապետական	25 910.6	697.7	316
ք. Երևան	9 471.8	1 454.7	705
Արագածոտն	6 372.4	1 274.1	422
Արարատ	6 724.5	1 464.8	630
Արմավիր	8 090.5	2 338.6	648
Գեղարքունիք	6 428.8	1 105.0	617
Լոռի	7 030.2	1 380.8	531
Կոտայք	5 660.1	2 054.0	865
Շիրակ	6 559.6	812.0	266
Սյունիք	8 910.5	1 952.8	932
Վայոց ձոր	2 029.7	337.8	162
Տավուշ	5 463.0	953.7	286
Ընդամենը ՀՀ	98 651.7	15 826.0	6 380

19.2. Գիտական մասնագիտացված գրադարանների գործունեություն: 2018թ. հանրապետությունում գործել են 3 գիտական մասնագիտացված գրադարաններ: Գրադարանների գրադարանային հավաքածուն (ֆոնդը) կազմել է 22 824.8 հազ. օրինակ, տացքը՝ 827.9 հազ. օրինակ, ընթերցողների թվաքանակը՝ 31 172 մարդ, հաճախումների քանակը՝ 261.4 հազ., գրադարանային աշխատողների թվաքանակը՝ 124 մարդ:

Հավելված 19

Գրադարանների քանակն ըստ ՀՀ մարզերի և Երևան քաղաքի, 2014-2018թթ.

ա) ընդամենը

միավոր

	2014	2015	2016	2017	2018
Հանրապետական	3	3	3	3	3
ք.Երևան	32	31	31	31	31
Արագածոտն	71	71	70	55	54
Արարատ	93	93	90	87	88
Արմավիր	83	81	80	77	79
Գեղարքունիք	86	86	87	59	55
Լոռի	73	70	69	63	48
Կոտայք	65	62	59	58	57
Շիրակ	123	95	90	89	93
Սյունիք	131	129	112	108	72
Վայոց ձոր	44	44	43	41	41
Տավուշ	64	65	64	62	61
Ընդամենը ՀՀ	868	830	798	733	682

բ) քաղաքներ

միավոր

	2014	2015	2016	2017	2018
Հանրապետական	3	3	3	3	3
ք.Երևան	32	31	31	31	31
Արագածոտն	6	6	6	6	6
Արարատ	10	10	10	7	9
Արմավիր	13	13	13	13	13
Գեղարքունիք	9	9	10	10	10
Լոռի	21	21	21	17	16
Կոտայք	15	14	14	14	14
Շիրակ	17	16	15	15	14
Սյունիք	33	33	33	30	27
Վայոց ձոր	3	3	3	3	3
Տավուշ	12	12	12	12	11
Ընդամենը ՀՀ	174	171	171	161	157

գ) գյուղեր

միավոր

	2014	2015	2016	2017	2018
Արագածոտն	65	65	64	49	48
Արարատ	83	83	80	80	79
Արմավիր	70	68	67	64	66
Գեղարքունիք	77	77	77	49	45
Լոռի	52	49	48	46	32
Կոտայք	50	48	45	44	43
Շիրակ	106	79	75	74	79
Սյունիք	98	96	79	78	45
Վայոց ձոր	41	41	40	38	38
Տավուշ	52	53	52	50	50
Ընդամենը ՀՀ	694	659	627	572	525

Գրադարանային հավաքածուն (ֆոնդը) ըստ ՀՀ մարզերի և
Երևան քաղաքի, 2014-2018թթ.

ա) ընդամենը

հազ. օրինակ

	2014	2015	2016	2017	2018
Հանրապետական	7 454.3	7 491.7	7 543.8	7 589.4	7 349.8
ք.Երևան	1 725.6	1 742.6	1 755.6	1 760.5	1 772.3
Արագածոտն	791.1	791.9	664.1	660.8	571.5
Արարատ	893.5	893.9	881.2	883.7	863.8
Արմավիր	948.4	1 097.7	1 085.1	1 057.4	1 055.6
Գեղարքունիք	1 090.9	1 093.7	1 096.7	996.2	990.2
Լոռի	1 538.7	1 534.0	1 419.1	1 211.2	1 207.6
Կոտայք	842.5	830.4	825.8	748.3	742.4
Շիրակ	1 215.5	1 171.3	1 174.6	1 171.8	1 164.2
Սյունիք	1 255.5	1 247.4	1 249.6	1 187.9	1 120.6
Վայոց ձոր	404.2	377.3	376.7	361.0	298.2
Տավուշ	826.4	838.9	815.8	815.1	804.8
Ընդամենը ՀՀ	18 986.6	19 110.8	18 888.1	18 443.3	17 941.0

բ) քաղաքներ

հազ. օրինակ

	2014	2015	2016	2017	2018
Հանրապետական	7 454.3	7 491.7	7 543.8	7 589.4	7 349.8
ք.Երևան	1 725.6	1 742.6	1 755.6	1 760.5	1 772.3
Արագածոտն	253.9	254.5	257.2	253.7	254.2
Արարատ	349.2	349.7	351.9	351.8	348.3
Արմավիր	521.6	520.6	523.4	523.9	526.3
Գեղարքունիք	505.9	508.3	514.6	511.2	512.7
Լոռի	1 127.2	1 126.1	1 130.1	932.8	928.8
Կոտայք	460.0	455.2	457.9	393.2	401.8
Շիրակ	674.6	673.0	678.4	683.4	673.3
Սյունիք	694.3	687.0	690.5	690.0	691.5
Վայոց ձոր	173.4	153.1	151.6	147.4	147.0
Տավուշ	457.6	476.8	456.5	455.7	449.2
Ընդամենը ՀՀ	14 397.6	14 438.6	14 511.5	14 293.0	14 055.2

գ) գյուղեր

հազ. օրինակ

	2014	2015	2016	2017	2018
Արագածոտն	537.2	537.4	406.9	407.1	317.3
Արարատ	544.3	544.2	529.3	531.9	515.5
Արմավիր	426.8	577.1	561.7	533.5	529.3
Գեղարքունիք	585.0	585.4	582.1	485.0	477.5
Լոռի	411.5	407.9	289.0	278.4	278.8
Կոտայք	382.5	375.2	367.9	355.1	340.6
Շիրակ	540.9	498.3	496.2	488.4	490.9
Սյունիք	561.2	560.4	559.1	497.9	429.1
Վայոց ձոր	230.8	224.2	225.1	213.6	151.2
Տավուշ	368.8	362.1	359.3	359.4	355.6
Ընդամենը ՀՀ	4 589.0	4 672.2	4 376.6	4 150.3	3 885.8

դ) մեկ գրադարանի հաշվով

հազ. օրինակ

	2014	2015	2016	2017	2018
Հանրապետական	2 484.8	2 497.2	2 514.6	2 529.8	2 449.9
ք.Երևան	53.9	56.2	56.6	56.8	57.2
Արագածոտն	11.1	11.2	9.5	12.0	10.6
Արարատ	9.6	9.6	9.8	10.2	9.8
Արմավիր	11.4	13.6	13.6	13.7	13.4
Գեղարքունիք	12.7	12.7	12.6	16.9	18.0
Լոռի	21.1	21.9	20.6	19.2	25.2
Կոտայք	13.0	13.4	14.0	12.9	13.0
Շիրակ	9.9	12.3	13.1	13.2	12.5
Սյունիք	9.6	9.7	11.2	11.0	15.6
Վայոց ձոր	9.2	8.6	8.8	8.8	7.3
Տավուշ	12.9	12.9	12.7	13.1	13.2
Ընդամենը ՀՀ	21.9	23.0	23.7	25.2	26.3

ե) մեկ ընթերցողի հաշվով

օրինակ

	2014	2015	2016	2017	2018
Հանրապետական	143.8	140.7	144.8	151.9	135.9
ք.Երևան	21.5	23.5	20.5	19.7	19.4
Արագածոտն	40.1	39.4	30.6	31.8	28.6
Արարատ	18.9	19.0	19.7	21.4	21.6
Արմավիր	15.9	18.8	19.5	20.9	21.1
Գեղարքունիք	23.0	23.9	20.2	23.9	24.3
Լոռի	35.4	35.1	32.6	35.1	34.5
Կոտայք	19.1	19.4	20.1	19.8	21.6
Շիրակ	25.2	23.9	25.1	26.1	31.5
Սյունիք	34.4	34.5	38.9	38.8	40.6
Վայոց ձոր	33.0	32.9	33.2	42.2	53.8
Տավուշ	33.5	33.3	34.2	39.0	40.7
Ընդամենը ՀՀ	36.9	37.7	36.9	39.2	39.4

Գրադարանային հավաքածուն (ֆոնդը) ըստ բովանդակության, 2014-2018թթ.

հազ. օրինակ

	2014	2015	2016	2017	2018
Հասարակաքաղաքական	3 535.7	3 538.7	3 525.2	3 451.3	3 346.5
Բնական գիտություններ, բժշկություն	1 859.3	1 858.7	1 863.0	1 828.0	1 731.2
Տեխնիկական, գյուղատնտեսական և տնտեսագիտական	2 599.6	2 578.7	2 592.3	2 562.9	2 483.0
Մշակույթ, ֆիզկուլտուրա և սպորտ	1 454.5	1 461.6	1 471.9	1 416.6	1 394.8
Բանասիրական, գիտական և գեղարվեստական գրականություն	9 537.5	9 673.1	9 435.7	9 184.5	8 985.5
Ընդամենը	18 986.6	19 110.8	18 888.1	18 443.3	17 941.0

Տացքն (սպասարկված գրականություն) ըստ ՀՀ մարզերի և Երևան քաղաքի, 2014-2018թթ.

ա) ընդամենը

հազ. օրինակ

	2014	2015	2016	2017	2018
Հանրապետական	2 311.2	2 300.7	2 298.5	2 029.4	2 032.8
ք.Երևան	966.4	836.2	915.3	947.0	1 037.7
Արագածոտն	362.3	367.4	434.0	394.9	388.0
Արարատ	716.5	702.2	680.4	635.6	485.8

	2014	2015	2016	2017	2018
Արմավիր	1 117.8	1 097.2	1 068.1	970.3	925.8
Գեղարքունիք	734.3	712.2	681.4	490.7	463.8
Լոռի	725.6	711.5	687.5	588.8	530.9
Կոտայք	701.1	700.6	668.9	614.0	537.5
Շիրակ	944.3	893.9	844.3	694.3	674.3
Սյունիք	696.3	680.4	612.9	561.6	458.3
Վայոց ձոր	122.7	220.3	206.3	149.9	98.8
Տավուշ	504.2	490.8	481.6	409.0	418.4
Ընդամենը ՀՀ	9 902.7	9 713.4	9 579.2	8 485.5	8 052.1

բ) քաղաքներ

հազ. օրինակ

	2014	2015	2016	2017	2018
Հանրապետական	2 311.2	2 300.7	2 298.5	2 029.4	2 032.8
ք.Երևան	966.4	836.2	915.3	947.0	1 037.7
Արագածոտն	208.3	207.4	226.4	223.4	224.5
Արարատ	310.7	382.8	304.1	280.6	249.8
Արմավիր	567.5	550.0	526.5	521.2	488.5
Գեղարքունիք	421.3	417.0	401.8	357.9	333.9
Լոռի	591.2	582.4	574.0	505.2	387.9
Կոտայք	522.4	519.6	525.9	483.3	445.7
Շիրակ	597.9	567.0	558.1	456.2	453.1
Սյունիք	481.9	462.3	434.6	418.2	414.7
Վայոց ձոր	42.5	77.3	79.3	78.3	77.6
Տավուշ	276.4	276.0	261.1	261.7	256.8
Ընդամենը ՀՀ	7 297.7	7 178.7	7 105.6	6 562.4	6 403.0

գ) գյուղեր

հազ. օրինակ

	2014	2015	2016	2017	2018
Արագածոտն	154.0	160.0	207.6	171.5	163.5
Արարատ	405.8	319.4	376.3	355.0	236.0
Արմավիր	550.3	547.2	541.6	449.1	437.3
Գեղարքունիք	313.0	295.2	279.6	132.8	129.9
Լոռի	134.4	129.1	113.5	83.6	143.0
Կոտայք	178.7	181.0	143.0	130.7	91.8
Շիրակ	346.4	326.9	286.2	238.1	221.2
Սյունիք	214.4	218.1	178.3	143.4	43.6
Վայոց ձոր	80.2	143.0	127.0	71.6	21.2
Տավուշ	227.8	214.8	220.5	147.3	161.6
Ընդամենը ՀՀ	2 605.0	2 534.7	2 473.6	1 923.1	1 649.1

Տացքն ըստ բովանդակության, 2014-2018թթ.

հազ. օրինակ

	2014	2015	2016	2017	2018
Հասարակաքաղաքական	1 177.2	1 237.4	1 247.2	1 187.8	1 187.8
Բնական գիտություններ, բժշկություն	633.1	543.5	505.4	461.9	492.6
Տեխնիկական, գյուղատնտեսական և տնտեսագիտական	600.4	664.9	613.7	574.4	545.1
Մշակույթ, ֆիզկուլտուրա և սպորտ	1 161.5	995.6	965.3	692.7	681.1
Բանասիրական, գիտական և գեղարվեստական գրականություն	6 330.5	6 272.0	6 247.6	5 568.7	5 145.5
Ընդամենը	9 902.7	9 713.4	9 579.2	8 485.5	8 052.1

Ընթերցողների թվաքանակն ըստ ՀՀ մարզերի և Երևան քաղաքի, 2014-2018թթ.

ա) ընդամենը

մարդ

	Ընդամենը					նրանցից՝ կանայք				
	2014	2015	2016	2017	2018	2014	2015	2016	2017	2018
Հանրապետական	51 838	53 251	52 111	49 976	54 091	36 623	38 169	36 878	34 810	37 905
ք.Երևան	80 083	74 237	85 458	89 507	91 503	57 293	52 435	61 320	63 777	66 011
Արագածոտն	19 704	20 091	21 691	20 799	20 006	12 762	12 526	12 292	12 157	12 096
Արարատ	47 261	47 138	44 633	41 311	39 992	31 295	30 742	30 294	27 468	26 477
Արմավիր	59 652	58 265	55 504	50 488	50 091	38 685	37 694	34 605	30 892	31 270
Գեղարքունիք	47 425	45 713	54 219	41 601	40 819	31 467	28 329	41 135	24 934	23 357
Լոռի	43 455	43 761	43 586	34 484	35 046	30 167	30 004	30 574	25 475	25 248
Կոտայք	44 098	42 789	40 999	37 755	34 298	31 307	30 140	27 315	24 561	22 159
Շիրակ	48 194	48 963	46 841	44 836	36 940	33 288	33 457	31 675	31 246	24 005
Սյունիք	36 549	36 106	32 117	30 583	27 592	24 481	24 089	21 626	20 479	18 452
Վայոց ձոր	12 238	11 468	11 359	8 550	5 538	8 146	7 922	7 678	5 936	3 906
Տավուշ	24 694	25 218	23 854	20 904	19 751	16 200	16 547	16 260	13 992	13 208
Ընդամենը ՀՀ	515 191	507 000	512 372	470 794	455 667	351 714	342 054	351 652	315 727	304 094

բ) քաղաքներ

մարդ

	Ընդամենը					նրանցից՝ կանայք				
	2014	2015	2016	2017	2018	2014	2015	2016	2017	2018
Հանրապետական	51 838	53 251	52 111	49 976	54 091	36 623	38 169	36 878	34 810	37 905
ք.Երևան	80 083	74 237	85 458	89 507	91 503	57 293	52 435	61 320	63 777	66 011
Արագածոտն	10 213	9 954	8 632	8 906	9 681	6 847	6 652	5 093	5 055	5 725
Արարատ	15 190	15 856	15 335	14 038	14 992	10 485	10 853	10 566	9 565	10 120
Արմավիր	28 729	28 632	28 831	28 416	27 842	20 167	19 630	18 882	18 412	18 270
Գեղարքունիք	24 147	23 658	35 245	19 252	18 655	16 648	15 298	27 657	12 591	11 510
Լոռի	32 723	34 911	34 749	26 957	28 729	23 990	24 237	24 885	20 759	21 178
Կոտայք	26 433	26 987	27 424	25 463	23 803	17 946	18 324	18 430	17 172	15 969
Շիրակ	27 612	26 749	27 371	26 017	24 818	18 884	18 342	18 554	17 658	16 862
Սյունիք	25 256	24 049	23 576	22 909	23 715	16 995	16 733	16 097	15 539	15 785
Վայոց ձոր	4 442	4 324	4 586	4 359	4 279	2 998	3 175	3 211	3 202	3 045
Տավուշ	13 107	12 587	12 826	11 909	11 885	8 627	8 355	8 547	8 137	7 943
Ընդամենը ՀՀ	339 773	335 195	356 144	327 709	333 993	237 503	232 203	250 120	226 677	230 323

գ) գյուղեր

մարդ

	Ընդամենը					նրանցից՝ կանայք				
	2014	2015	2016	2017	2018	2014	2015	2016	2017	2018
Արագածոտն	9 491	10 137	13 059	11 893	10 325	5 915	5 874	7 199	7 102	6 371
Արարատ	32 071	31 282	29 298	27 273	25 000	20 810	19 889	19 728	17 903	16 357
Արմավիր	30 923	29 633	26 673	22 072	22 249	18 518	18 064	15 723	12 480	13 000
Գեղարքունիք	23 278	22 055	18 974	22 349	22 164	14 819	13 031	13 478	12 343	11 847
Լոռի	10 732	8 850	8 837	7 527	6 317	6 177	5 767	5 689	4 716	4 070
Կոտայք	17 665	15 802	13 575	12 292	10 495	13 361	11 816	8 885	7 389	6 190
Շիրակ	20 582	22 214	19 470	18 819	12 122	14 404	15 115	13 121	13 588	7 143
Սյունիք	11 293	12 057	8 541	7 674	3 877	7 486	7 356	5 529	4 940	2 667
Վայոց ձոր	7 796	7 144	6 773	4 191	1 259	5 148	4 747	4 467	2 734	861
Տավուշ	11 587	12 631	11 028	8 995	7 866	7 573	8 192	7 713	5 855	5 265
Ընդամենը ՀՀ	175 418	171 805	156 228	143 085	121 674	114 211	109 851	101 532	89 050	73 771

դ) մեկ գրադարանի հաշվով

մարդ

	2014	2015	2016	2017	2018
Հանրապետական	17 279.3	17 750.3	17 370.3	16 658.7	18 030.3
ք.Երևան	2 502.6	2 394.7	2 756.7	2 887.3	2 951.7
Արագածոտն	277.5	283.0	309.9	378.2	370.5
Արարատ	508.2	506.9	495.9	474.8	454.5
Արմավիր	718.7	719.3	693.8	655.7	634.1
Գեղարքունիք	551.5	531.5	623.2	705.1	742.2
Լոռի	595.3	625.2	631.7	547.4	730.1
Կոտայք	678.4	690.1	694.9	650.9	601.7
Շիրակ	391.8	515.4	520.5	503.8	397.2
Սյունիք	279.0	279.9	286.8	283.2	383.2
Վայոց ձոր	278.1	260.6	264.2	208.5	135.1
Տավուշ	385.8	388.0	372.7	337.2	323.8
Ընդամենը ՀՀ	593.5	610.8	642.1	642.3	668.1

Ընթերցողների թվաքանակն ըստ տարիքային խմբի, ըստ ՀՀ մարզերի և Երևան քաղաքի, 2014-2018թթ.

ա) 15 և ցածր տարիքի

մարդ

	Ընդամենը					նրանցից՝ կանայք				
	2014	2015	2016	2017	2018	2014	2015	2016	2017	2018
Հանրապետական	14 189	13 604	12 881	11 273	9 881	9 265	8 994	7 175	6 451	6 629
ք.Երևան	28 170	25 504	29 902	31 881	34 139	16 751	15 314	18 946	19 951	21 135
Արագածոտն	7 484	7 302	7 171	7 243	6 973	4 614	4 533	4 319	4 098	4 431
Արարատ	15 999	15 983	17 022	15 141	15 216	10 854	11 014	11 852	10 165	9 855
Արմավիր	18 389	17 974	17 318	15 116	15 486	11 701	11 718	10 922	9 090	9 709
Գեղարքունիք	12 237	10 012	12 213	11 824	12 324	7 999	6 599	8 375	7 148	6 652
Լոռի	12 889	13 833	14 009	10 781	10 586	9 055	9 226	9 241	7 816	7 112
Կոտայք	16 411	16 612	15 192	14 704	13 464	11 534	11 460	9 875	9 856	9 193
Շիրակ	14 355	14 239	14 515	13 460	12 609	8 352	8 835	8 964	8 324	7 833
Սյունիք	12 786	11 843	11 232	11 435	10 916	8 646	7 726	7 402	7 518	7 092
Վայոց ձոր	4 440	4 209	4 103	3 388	2 585	2 971	2 875	2 778	2 373	1 776
Տավուշ	9 475	9 081	8 344	7 914	7 491	6 238	5 750	5 888	5 194	5 126
Ընդամենը ՀՀ	166 824	160 196	163 902	154 160	151 670	107 980	104 044	105 737	97 984	96 543

բ) 16-18 տարեկան

մարդ

	Ընդամենը					նրանցից՝ կանայք				
	2014	2015	2016	2017	2018	2014	2015	2016	2017	2018
Հանրապետական	3 656	4 415	4 809	4 934	6 777	2 993	3 580	4 488	4 163	4 696
ք.Երևան	17 064	13 410	15 728	13 325	13 693	13 298	9 946	10 975	9 454	9 576
Արագածոտն	3 943	4 245	4 089	3 900	3 710	2 616	2 821	2 164	2 354	2 235
Արարատ	10 219	10 714	8 676	7 914	8 390	6 491	6 476	5 870	5 181	5 730
Արմավիր	9 873	11 081	9 695	9 168	8 827	6 697	7 292	5 984	5 471	5 389
Գեղարքունիք	9 020	7 777	6 863	5 768	4 716	5 962	4 797	4 335	3 884	3 774
Լոռի	7 637	8 696	7 585	5 797	6 635	5 219	5 967	5 548	4 311	4 995
Կոտայք	8 800	7 283	7 981	7 727	7 051	6 390	5 261	5 535	4 923	4 121
Շիրակ	8 859	7 725	6 854	6 414	5 839	6 645	5 391	4 371	4 252	3 574
Սյունիք	7 754	6 821	5 717	5 595	5 041	5 313	4 664	3 852	3 842	3 190
Վայոց ձոր	2 900	2 368	2 388	1 688	1 151	1 952	1 676	1 638	1 205	880
Տավուշ	4 781	4 590	4 676	4 332	4 029	3 003	3 116	3 158	3 059	2 733
Ընդամենը ՀՀ	94 506	89 125	85 061	76 562	75 859	66 579	60 987	57 918	52 099	50 893

զ) 19-25 տարեկան

մարդ

	Ընդամենը					նրանցից՝ կանայք				
	2014	2015	2016	2017	2018	2014	2015	2016	2017	2018
Հանրապետական	19 560	22 044	20 431	21 409	23 397	14 744	15 862	17 409	17 851	19 184
ք. Երևան	15 651	16 673	16 640	18 205	17 310	13 394	14 175	13 510	14 879	13 757
Արագածոտն	2 865	2 441	3 122	3 207	3 081	1 988	1 686	1 776	2 026	2 010
Արարատ	6 812	6 914	6 601	6 265	5 492	4 582	4 673	4 484	4 364	3 822
Արմավիր	12 234	11 765	10 531	9 535	9 260	8 065	7 459	6 615	5 968	5 990
Գեղարքունիք	10 441	11 685	13 610	8 699	7 632	7 050	7 528	12 026	5 636	4 705
Լոռի	6 818	8 339	8 944	7 481	7 544	4 970	6 139	6 886	5 957	5 884
Կոտայք	4 653	6 836	8 373	5 884	5 527	3 330	5 082	6 015	4 250	4 026
Շիրակ	7 962	9 646	10 201	9 287	7 954	5821	6 839	7 316	6 961	5 795
Սյունիք	4 802	5 455	5 185	4 756	4 247	3 204	3 652	3 621	3 397	3 110
Վայոց ձոր	2 000	1 907	2 075	1 301	734	1 382	1 416	1 549	1 001	541
Տավուշ	3 473	3 564	3 371	2 973	3 059	2 566	2 451	2 455	2 096	2 140
Ընդամենը ՀՀ	97 271	107 269	109 084	99 002	95 237	71 096	76 962	83 662	74 386	70 964

դ) 26-40 տարեկան

մարդ

	Ընդամենը					նրանցից՝ կանայք				
	2014	2015	2016	2017	2018	2014	2015	2016	2017	2018
Հանրապետական	10 494	9 552	5 228	4 040	4 952	7 004	6 883	3 367	2 254	2 856
ք. Երևան	8 704	8 017	9 432	10 214	10 388	6 217	5 780	7 375	8 160	8 091
Արագածոտն	2 828	2 549	3 198	2 795	2 383	1 875	1 650	1 803	1 593	1 392
Արարատ	5 408	5 215	4 893	4 717	4 440	3 707	3 476	3 420	3 158	2 930
Արմավիր	9 785	8 442	8 278	7 740	8 009	6 273	5 553	5 513	5 210	5 230
Գեղարքունիք	7 879	8 263	7 663	6 283	6 201	5 450	5 114	5 981	3 421	3 358
Լոռի	6 755	5 263	5 352	4 464	4 365	4 947	3 686	3 826	3 307	3 239
Կոտայք	6 152	5 306	3 854	3 846	3 532	4 601	3 953	2 450	2 497	2 367
Շիրակ	6 256	6 830	6 448	6 110	5 275	4 414	4 953	4 582	4 261	3 694
Սյունիք	5 380	5 429	4 847	4 127	3 447	3 603	3 838	3 505	2 798	2 494
Վայոց ձոր	1 341	1 440	1 326	1 067	588	869	1 031	865	698	378
Տավուշ	3 254	3 254	3 059	2 562	2 393	2 092	2 014	1 956	1 716	1 560
Ընդամենը ՀՀ	74 236	69 560	63 578	57 965	55 973	51 052	47 931	44 643	39 073	37 589

ե) 41-55 տարեկան

մարդ

	Ընդամենը					նրանցից՝ կանայք				
	2014	2015	2016	2017	2018	2014	2015	2016	2017	2018
Հանրապետական	2 650	2 618	5 703	5 295	5 680	1 813	2 302	2 685	2 393	2 607
ք. Երևան	5 497	4 729	5 677	6 004	6 052	3 980	3 143	4 440	4 705	4 701
Արագածոտն	1 247	1 619	2 045	1 885	1 522	807	1 046	1 139	1 154	976
Արարատ	4 245	3 894	3 569	3 261	2 899	2 899	2 593	2 306	2 181	1 916
Արմավիր	4 266	4 191	4 561	4 219	4 182	2 757	2 656	3 037	2 863	2 518
Գեղարքունիք	4 192	4 466	6 473	4 355	4 564	2 924	2 306	4 865	2 320	2 332
Լոռի	4 445	3 183	3 182	2 673	2 677	3 214	2 228	2 243	1 914	1 844
Կոտայք	3 002	2 339	2 337	2 285	1 963	2 140	1 701	1 424	1 267	1 078
Շիրակ	3 590	3 945	3 268	3 674	2 879	2 355	2 363	2 123	2 560	1 716
Սյունիք	2 592	2 994	2 581	2 319	1 908	1 695	2 039	1 667	1 499	1 328
Վայոց ձոր	777	824	813	566	247	533	519	486	335	168
Տավուշ	1 695	2 276	2 051	1 505	1 260	1 067	1 629	1 393	955	785
Ընդամենը ՀՀ	38 198	37 078	42 260	38 041	35 833	26 184	24 525	27 808	24 146	21 969

զ) 56-63 տարեկան

մարդ

	Ընդամենը					նրանցից՝ կանայք				
	2014	2015	2016	2017	2018	2014	2015	2016	2017	2018
Հանրապետական	903	562	1 452	1 338	1 596	602	366	975	859	1 016
ք.Երևան	2 873	2 953	4 116	4 338	4 442	2 167	2 119	3 261	3 369	3 451
Արագածոտն	785	1 335	1 205	1 036	1 491	518	476	611	559	636
Արարատ	2 847	2 472	2 468	2 499	2 173	1 762	1 463	1 398	1 558	1 390
Արմավիր	3 117	3 028	2 773	2 492	2 305	1 945	1 896	1 582	1 422	1 330
Գեղարքունիք	2 518	2 456	5 703	2 832	3 418	1 465	1 416	4 428	1 535	1 639
Լոռի	2 465	1 998	2 039	1 582	1 682	1 410	1 240	1 313	1 048	1 221
Կոտայք	2 577	2 255	1 860	2 091	1 688	1 665	1 494	1 227	1 045	813
Շիրակ	2 555	2 073	1 785	2 289	1 429	1 572	1 273	1 154	1 795	837
Սյունիք	1 856	2 068	1 512	1 406	1 183	1 183	1 324	956	872	733
Վայոց ձոր	456	443	406	355	131	300	261	235	225	94
Տավուշ	1 122	1 393	1 370	961	882	734	886	860	584	516
Ընդամենը ՀՀ	24 074	23 036	26 689	23 219	22 420	15 323	14 214	18 000	14 871	13 676

է) 64 և բարձր տարիքի

մարդ

	Ընդամենը					նրանցից՝ կանայք				
	2014	2015	2016	2017	2018	2014	2015	2016	2017	2018
Հանրապետական	386	456	1 607	1 687	1 808	202	182	779	839	917
ք.Երևան	2 124	2 951	3 963	5 540	5 479	1 486	1 958	2 813	3 259	5 300
Արագածոտն	552	600	861	733	846	344	314	480	373	416
Արարատ	1 731	1 946	1 404	1 514	1 382	1 000	1 047	964	861	834
Արմավիր	1 988	1 784	2 348	2 218	2 022	1 247	1 120	952	868	1 104
Գեղարքունիք	1 138	1 054	1 694	1 840	1 964	617	569	1 125	990	897
Լոռի	2 446	2 449	2 475	1 706	1 557	1 352	1 518	1 517	1 122	953
Կոտայք	2 503	2 158	1 402	1 218	1 073	1 647	1 189	789	723	561
Շիրակ	4 617	4 505	3 770	3 602	955	4 129	3 803	3 165	3 093	556
Սյունիք	1 379	1 496	1 043	945	850	837	846	623	553	505
Վայոց ձոր	324	277	248	185	102	139	144	127	99	69
Տավուշ	894	1 060	983	657	637	500	701	550	388	348
Ընդամենը ՀՀ	20 082	20 736	21 798	21 845	18 675	13 500	13 391	13 884	13 168	12 460

Ընթերցողների թվաքանակն ըստ կրթական մակարդակի,
ըստ ՀՀ մարզերի և Երևան քաղաքի, 2014-2018թթ.

ա) բարձրագույն

մարդ

	Ընդամենը					նրանցից՝ կանայք				
	2014	2015	2016	2017	2018	2014	2015	2016	2017	2018
Հանրապետական	13 127	13 237	15 309	14 760	15 755	10 328	10 804	9 663	9 659	10 312
ք.Երևան	17 652	16 019	19 477	21 555	20 722	13 304	12 669	14 919	16 373	16 511
Արագածոտն	2 720	2 528	3 100	2 511	2 471	1 597	1 533	1 701	1 661	1 690
Արարատ	5 951	6 017	5 711	5 052	6 157	4 023	3 757	3 687	3 310	3 238
Արմավիր	6 871	7 272	6 412	5 087	5 751	4 473	5 028	4 150	3 460	3 673
Գեղարքունիք	6 223	6 698	12 274	7 756	7 559	4 317	3 550	10 034	4 576	4 184
Լոռի	5 324	5 766	5 825	4 813	4 820	3 562	3 868	4 084	3 541	3 619
Կոտայք	6 275	6 229	5 525	5 126	4 482	5 014	4 326	3 606	3 537	2 601
Շիրակ	6 231	5 873	5 955	5 550	4 884	4 347	4 184	4 256	4 188	3 076
Սյունիք	4 558	4 824	4 519	4 743	4 422	2 861	3 128	3 006	2 936	2 693
Վայոց ձոր	1 248	1 272	1 248	862	631	804	862	819	603	491
Տավուշ	2 883	2 766	2 558	1 721	2 216	1 756	1 970	1 794	1 125	1 305
Ընդամենը ՀՀ	79 063	78 501	87 913	79 536	79 870	56 386	55 679	61 719	54 969	53 393

բ) Թերի բարձրագույն

մարդ

	Ընդամենը					նրանցից՝ կանայք				
	2014	2015	2016	2017	2018	2014	2015	2016	2017	2018
Հանրապետական	18 241	19 490	16 441	16 914	18 901	12 058	12 847	13 569	13 509	14 743
ք.Երևան	6 925	6 867	11 013	10 840	11 978	5 063	5 409	9 125	8 818	9 544
Արագածոտն	3 015	2 866	2 451	2 401	2 170	2 026	1 799	1 262	1 381	1 090
Արարատ	2 147	2 808	2 175	2 191	1 695	1 456	1 719	1 441	1 415	1 155
Արմավիր	5 670	5 865	5 237	4 185	4 094	3 612	4 124	3 405	2 907	2 835
Գեղարքունիք	7 418	7 606	6 267	6 385	6 133	5 018	5 235	4 271	4 407	4 084
Լոռի	4 059	4 247	4 352	3 265	4 158	3 098	2 993	3 189	2 445	3 441
Կոտայք	3 017	4 115	3 904	2 941	2 610	2 448	2 502	2 405	1 962	2 118
Շիրակ	4 116	4 270	3 992	3 760	2 603	3 029	3 411	3 359	2 910	1 971
Սյունիք	2 449	2 526	2 399	1 927	1 792	1 652	1 818	1 547	1 328	1 359
Վայոց ձոր	1 256	1 163	1 027	715	308	926	870	719	464	237
Տավուշ	2 213	2 915	2 263	1 746	1 523	1 405	2 095	1 710	1 220	1 053
Ընդամենը ՀՀ	60 526	64 738	61 521	57 270	57 965	41 791	44 822	46 002	42 766	43 630

գ) միջին մասնագիտական

մարդ

	Ընդամենը					նրանցից՝ կանայք				
	2014	2015	2016	2017	2018	2014	2015	2016	2017	2018
Հանրապետական	1 469	1 992	2 483	2 478	3 375	1 111	1 332	2 109	1 855	2 396
ք.Երևան	5 654	6 520	7 405	7 771	8 369	3 861	4 979	5 844	6 018	6 088
Արագածոտն	3 387	3 329	2 916	2 892	2 672	1 851	1 945	1 629	1 778	1 631
Արարատ	6 518	6 625	6 474	5 957	4 815	4 453	4 346	4 234	3 914	3 079
Արմավիր	10 862	13 391	7 895	8 125	9 792	7 361	8 374	4 886	5 496	5 983
Գեղարքունիք	6 383	6 355	9 399	6 734	7 666	4 181	3 881	8 288	3 910	4 473
Լոռի	5 299	5 507	4 765	3 497	3 687	3 455	3 230	3 069	2 370	2 771
Կոտայք	5 511	3 828	5 208	5 413	5 744	4 333	3 019	3 080	3 404	3 276
Շիրակ	5 292	5 977	6 539	5 672	3 410	3 796	4 072	4 447	4 152	2 266
Սյունիք	4 504	5 293	5 394	4 952	3 686	2 918	3 495	3 636	3 314	2 380
Վայոց ձոր	1 490	1 335	1 273	1 023	640	1 007	963	906	766	481
Տավուշ	3 810	3 765	4 013	3 091	2 718	2 417	2 680	2 742	2 070	1 884
Ընդամենը ՀՀ	60 179	63 917	63 764	57 605	56 574	40 744	42 316	44 870	39 047	36 708

դ) միջնակարգ

մարդ

	Ընդամենը					նրանցից՝ կանայք				
	2014	2015	2016	2017	2018	2014	2015	2016	2017	2018
Հանրապետական	3 238	3 626	1 457	402	622	2 798	3 114	1 001	181	334
ք.Երևան	17 268	14 597	12 017	10 844	10 415	12 807	11 172	9 443	8 678	7 661
Արագածոտն	3 387	2 710	5 536	4 804	5 033	1 851	1 793	3 137	2 630	2 844
Արարատ	13 299	12 652	11 500	11 029	8 104	9 094	8 537	7 683	7 368	5 502
Արմավիր	15 903	13 763	15 937	16 407	14 089	10 483	8 450	9 715	9 369	8 210
Գեղարքունիք	10 157	9 498	2 315	3 973	4 025	6 990	5 930	1 290	2 722	2 470
Լոռի	10 107	11 933	12 386	9 428	8 351	6 690	7 882	9 075	6 998	5 962
Կոտայք	12 335	11 830	10 339	8 761	6 810	8 698	8 439	7 027	5 376	4 723
Շիրակ	14 638	12 310	11 473	11 315	9 109	10 821	9 228	7 615	8 169	6 290
Սյունիք	10 059	8 915	7 251	6 043	4 921	6 454	5 862	4 624	4 007	3 365
Վայոց ձոր	2 952	2 789	2 964	2 234	1 040	2 052	1 852	1 996	1 657	747
Տավուշ	5 264	6 552	4 780	3 543	3 638	2 810	3 898	2 962	2 430	2 538
Ընդամենը ՀՀ	118 607	111 175	97 955	88 783	76 157	81 548	76 157	65 568	59 585	50 646

Հաճախումներն ըստ ՀՀ մարզերի և Երևան քաղաքի, 2014-2018թթ.

ա) ընդամենը

հազ.

	2014	2015	2016	2017	2018
Հանրապետական	593.9	611.9	354.5	231.8	228.8
ք.Երևան	615.0	539.0	720.2	651.6	780.7
Արագածոտն	107.8	168.3	186.3	252.4	213.8
Արարատ	333.9	324.4	318.5	286.1	291.7
Արմավիր	607.7	627.7	761.2	613.0	581.1
Գեղարքունիք	357.9	344.2	314.6	234.6	253.5
Լոռի	496.2	486.6	471.7	352.4	361.4
Կոտայք	423.0	416.0	466.1	455.7	421.1
Շիրակ	611.5	540.0	404.7	382.9	400.3
Սյունիք	427.8	363.1	370.7	314.4	256.8
Վայոց ձոր	193.9	179.2	159.3	113.6	74.9
Տավուշ	255.8	272.1	244.3	225.4	213.4
Ընդամենը ՀՀ	5 024.4	4 872.5	4 772.1	4 113.9	4 077.5

բ) քաղաքներ

հազ.

	2014	2015	2016	2017	2018
Հանրապետական	593.9	611.9	354.5	231.8	228.8
ք.Երևան	615.0	539.0	720.2	651.6	780.7
Արագածոտն	72.2	166.8	112.4	186.1	109.3
Արարատ	146.3	145.7	133.8	116.7	124.8
Արմավիր	336.0	397.3	398.7	317.0	296.0
Գեղարքունիք	212.9	189.7	180.7	161.1	160.5
Լոռի	394.1	389.9	383.9	280.1	302.7
Կոտայք	385.3	369.4	387.6	399.2	363.3
Շիրակ	350.6	330.7	323.6	263.3	287.2
Սյունիք	328.8	261.2	270.3	225.6	211.8
Վայոց ձոր	63.4	60.6	59.2	59.1	58.4
Տավուշ	143.4	139.1	136.8	130.7	124.7
Ընդամենը ՀՀ	3 641.9	3 601.3	3 461.7	3 022.3	3 048.2

գ) գյուղեր

հազ.

	2014	2015	2016	2017	2018
Արագածոտն	35.6	1.5	73.9	66.3	104.5
Արարատ	187.6	178.7	184.7	169.4	166.9
Արմավիր	271.7	230.4	362.5	296.0	285.1
Գեղարքունիք	145.0	154.5	133.9	73.5	93.0
Լոռի	102.1	96.7	87.8	72.3	58.7
Կոտայք	37.7	46.6	78.5	56.5	57.8
Շիրակ	260.9	209.3	81.1	119.6	113.1
Սյունիք	99.0	101.9	100.4	88.8	45.0
Վայոց ձոր	130.5	118.6	100.1	54.5	16.5
Տավուշ	112.4	133.0	107.5	94.7	88.7
Ընդամենը ՀՀ	1 382.5	1 271.2	1 310.4	1 091.6	1 029.3

դ) մեկ գրադարանի հաշվով

հազ.

	2014	2015	2016	2017	2018
Հանրապետական	198.0	204.0	118.2	77.3	76.3
ք.Երևան	19.2	17.4	23.2	21.0	25.2
Արագածոտն	1.5	2.4	2.7	4.6	4.0
Արարատ	3.6	3.5	3.5	3.3	3.3
Արմավիր	7.3	7.7	9.5	8.0	7.4
Գեղարքունիք	4.2	4.0	3.6	4.0	4.6
Լոռի	6.8	7.0	6.8	5.6	7.5
Կոտայք	6.5	6.7	7.9	7.9	7.4
Շիրակ	5.0	5.7	4.5	4.3	4.3
Սյունիք	3.3	2.8	3.3	2.9	3.6
Վայոց ձոր	4.4	4.1	3.7	2.8	1.8
Տավուշ	4.0	4.2	3.8	3.6	3.5
Ընդամենը ՀՀ	5.8	5.9	6.0	5.6	6.0

ե) 1 000 բնակչի հաշվով

մարդ

	2014	2015	2016	2017	2018
Հանրապետական	555.1	570.5	329.9	215.4	211.9
ք.Երևան	574.8	502.5	670.1	605.5	723.0
Արագածոտն	817.9	1 288.7	1 442.0	1 968.8	1 692.9
Արարատ	1 281.8	1 250.1	1 231.6	1 109.3	1 133.9
Արմավիր	2 275.2	2 352.7	2 859.5	2 308.0	2 199.0
Գեղարքունիք	1 532.8	1 481.1	1 360.1	1 020.4	1 107.1
Լոռի	2 163.0	2 148.3	2 115.2	1 606.2	1 669.9
Կոտայք	1 658.8	1 634.6	1 839.4	1 809.8	1 673.7
Շիրակ	2 471.7	2 206.8	1 677.9	1 610.2	1 708.4
Սյունիք	3 042.7	2 597.3	2 663.1	2 265.1	1 861.1
Վայոց ձոր	3 765.0	3 506.8	3 154.5	2 272.0	1 519.2
Տավուշ	2 012.6	2 157.8	1 954.4	1 817.7	1 736.8
Ընդամենը ՀՀ	1 667.1	1 621.7	1 594.8	1 380.7	1 373.4

Գրադարանային աշխատողների թվաքանակն ըստ ՀՀ մարզերի և Երևան քաղաքի, 2014-2018թթ.

մարդ

	Ընդամենը					նրանցից՝ կանայք				
	2014	2015	2016	2017	2018	2014	2015	2016	2017	2018
Հանրապետական	457	434	480	425	414	400	405	428	405	395
ք.Երևան	305	322	373	358	348	299	311	347	336	327
Արագածոտն	109	106	101	88	83	107	104	100	85	81
Արարատ	138	141	138	132	121	135	138	136	130	118
Արմավիր	152	152	149	237	146	151	151	147	236	146
Գեղարքունիք	180	182	181	143	138	176	148	176	137	132
Լոռի	218	209	194	221	155	212	207	191	159	145
Կոտայք	136	133	136	130	125	130	129	131	125	121
Շիրակ	196	205	191	191	178	193	201	188	188	173
Սյունիք	197	199	186	162	136	191	193	177	155	133
Վայոց ձոր	63	58	58	43	32	61	56	56	42	32
Տավուշ	99	106	101	91	95	95	104	98	90	93
Ընդամենը ՀՀ	2 250	2 247	2 288	2 221	1 971	2 150	2 147	2 175	2 088	1 896

Գրադարանային աշխատողների թվաքանակն ըստ կրթական մակարդակի,
 ըստ ՀՀ մարզերի և Երևան քաղաքի, 2014-2018թթ.

ա) բարձրագույն

մարդ

	Ընդամենը					նրանցից՝ կանայք				
	2014	2015	2016	2017	2018	2014	2015	2016	2017	2018
Հանրապետական	322	330	349	341	334	297	305	315	322	316
ք.Երևան	197	208	230	229	223	192	203	219	219	215
Արագածոտն	19	19	19	19	21	19	19	19	18	21
Արարատ	52	52	53	53	44	49	49	51	51	42
Արմավիր	25	25	26	24	27	24	24	24	23	27
Գեղարքունիք	38	41	42	43	46	34	37	39	40	43
Լոռի	95	93	87	85	61	94	88	85	85	58
Կոտայք	47	49	51	52	60	44	48	49	49	58
Շիրակ	76	81	80	80	73	75	79	78	78	71
Սյունիք	43	44	45	39	37	42	43	44	38	36
Վայոց ձոր	18	22	21	20	13	17	21	20	19	13
Տավուշ	24	30	25	25	26	21	28	22	24	25
Ընդամենը ՀՀ	956	994	1 028	1 010	965	908	944	965	966	925

նրանցից՝ գրադարանային

մարդ

	Ընդամենը					նրանցից՝ կանայք				
	2014	2015	2016	2017	2018	2014	2015	2016	2017	2018
Հանրապետական	78	78	69	89	88	76	69	67	87	86
ք.Երևան	64	61	66	58	52	64	61	61	58	52
Արագածոտն	9	10	6	7	7	9	10	6	6	7
Արարատ	30	25	28	25	21	28	25	28	25	21
Արմավիր	15	10	10	11	10	15	10	10	11	10
Գեղարքունիք	11	14	14	10	9	11	14	14	9	9
Լոռի	8	8	7	28	4	8	8	7	28	4
Կոտայք	23	23	18	17	19	22	22	17	16	18
Շիրակ	18	14	12	12	11	18	14	12	12	11
Սյունիք	20	24	20	19	19	19	23	19	18	18
Վայոց ձոր	13	15	14	14	10	12	14	13	13	10
Տավուշ	5	9	6	5	4	5	9	6	5	4
Ընդամենը ՀՀ	294	291	270	295	254	287	279	260	288	250

բ) միջին մասնագիտական

մարդ

	Ընդամենը					նրանցից՝ կանայք				
	2014	2015	2016	2017	2018	2014	2015	2016	2017	2018
Հանրապետական	91	83	88	69	65	81	83	81	69	65
ք.Երևան	96	104	109	98	101	95	98	100	91	93
Արագածոտն	75	72	70	59	53	73	71	69	59	52
Արարատ	79	83	81	73	68	79	83	81	73	68
Արմավիր	114	115	116	113	112	114	115	116	113	112
Գեղարքունիք	83	85	88	74	70	83	57	88	74	70
Լոռի	94	84	81	66	74	90	83	80	58	72
Կոտայք	67	68	69	67	60	64	66	67	65	58
Շիրակ	102	91	84	87	79	100	89	83	86	78
Սյունիք	110	106	101	89	64	108	101	96	85	64
Վայոց ձոր	35	29	29	20	17	34	28	28	20	17
Տավուշ	71	70	70	63	62	70	70	70	63	61
Ընդամենը ՀՀ	1 017	990	986	878	825	991	944	959	856	810

նրանցից՝ գրադարանային

մարդ

	Ընդամենը					նրանցից՝ կանայք				
	2014	2015	2016	2017	2018	2014	2015	2016	2017	2018
Հանրապետական	36	44	35	31	28	36	36	35	31	28
ք.Երևան	54	52	49	51	45	53	52	49	51	45
Արագածոտն	44	24	42	39	39	42	24	41	39	38
Արարատ	49	49	36	32	48	49	49	36	32	48
Արմավիր	86	88	87	83	83	86	88	87	83	83
Գեղարքունիք	46	33	32	33	31	46	33	32	33	31
Լոռի	48	49	45	27	34	48	49	45	27	34
Կոտայք	52	50	36	37	36	51	49	35	36	35
Շիրակ	48	49	43	47	39	45	48	42	46	38
Սյունիք	65	67	59	44	43	65	67	59	44	43
Վայոց ձոր	18	15	15	11	10	17	15	15	11	10
Տավուշ	31	31	27	22	20	31	31	27	22	20
Ընդամենը ՀՀ	577	551	506	457	456	569	541	503	455	453

Գրադարաններում զանգվածային միջոցառումների քանակն ըստ ՀՀ մարզերի և Երևան քաղաքի, 2014-2018թթ.

միավոր

	Ընդամենը					նրանցից՝ 1-9-րդ դասարանցիների համար				
	2014	2015	2016	2017	2018	2014	2015	2016	2017	2018
Հանրապետական	278	257	151	165	178	159	128	131	148	161
ք.Երևան	54	1 496	1 576	1 828	1 878	40	704	897	1 033	1 108
Արագածոտն	407	386	443	382	280	218	248	248	256	220
Արարատ	886	878	812	752	698	463	504	483	439	425
Արմավիր	791	1 073	1 010	898	859	451	687	600	577	541
Գեղարքունիք	289	288	286	221	324	179	144	172	134	203
Լոռի	293	812	866	789	846	147	215	395	250	200
Կոտայք	561	659	618	580	469	216	474	389	378	316
Շիրակ	736	639	590	661	592	418	349	338	366	326
Սյունիք	1 637	1 644	1 534	1 532	1 150	1 011	1 025	1 011	1 011	721
Վայոց ձոր	316	292	218	202	97	209	200	150	145	57
Տավուշ	491	446	411	363	392	302	259	227	203	233
Ընդամենը ՀՀ	6 739	8 870	8 515	8 373	7 763	3 813	4 937	5 041	4 940	4 511

Գրադարանների շենքերի ընդհանուր մակերեսն ըստ ՀՀ մարզերի և Երևան քաղաքի, 2014-2018թթ.

քառ. մ

	2014	2015	2016	2017	2018
Հանրապետական	26 366.0	26 135.6	26 175.6	25 910.6	25 910.6
ք.Երևան	9 729.3	9 379.3	9 346.0	9 346.0	9 471.8
Արագածոտն	6 454.0	4 187.0	6 990.4	6 256.4	6 372.4
Արարատ	8 110.0	8 045.0	7 961.5	7 975.5	6 724.5
Արմավիր	8 645.8	7 592.7	8 277.0	8 012.3	8 090.5
Գեղարքունիք	6 651.8	6 651.8	6 775.8	6 648.8	6 428.8
Լոռի	9 014.0	8 272.0	8 526.0	7 673.0	7 030.2
Կոտայք	7 119.1	6 967.1	6 076.3	5 632.3	5 660.1
Շիրակ	8 289.0	7 180.0	6 938.6	6 848.6	6 559.6
Սյունիք	11 347.4	12 406.5	11 266.5	10 908.5	8 910.5
Վայոց ձոր	2 624.7	2 616.7	2 598.7	2 488.7	2 029.7
Տավուշ	4 897.5	4 914.5	5 641.7	5 600.7	5 463.0
Ընդամենը ՀՀ	109 248.6	104 348.2	106 574.1	103 301.4	98 651.7

**Գրադարանների ընթերցասրահների մակերեսն ըստ
ՀՀ մարզերի և Երևան քաղաքի, 2014-2018թթ.**

քառ. մ

	2014	2015	2016	2017	2018
Հանրապետական	1 179.0	990.3	732.7	697.7	697.7
ք.Երևան	1 356.3	1 530.3	1 710.8	1 824.3	1 454.7
Արագածոտն	1 621.0	1 406.0	1 678.1	1 319.1	1 274.1
Արարատ	1 778.0	1 778.0	1 771.8	1 765.8	1 464.8
Արմավիր	2 245.3	2 906.7	2 477.3	2 319.3	2 338.6
Գեղարքունիք	1 076.0	1 076.0	1 086.0	1 056.0	1 105.0
Լոռի	1 920.8	1 878.0	1 907.0	1 607.0	1 380.8
Կոտայք	1 886.0	1 866.0	2 102.0	1 992.0	2 054.0
Շիրակ	517.0	777.0	581.0	896.0	812.0
Սյունիք	2 408.0	2 921.8	2 398.0	2 291.0	1 952.8
Վայոց ձոր	695.5	650.5	506.5	461.5	337.8
Տավուշ	995.7	992.7	984.7	953.7	953.7
Ընդամենը ՀՀ	17 678.6	18 773.3	17 935.9	17 183.4	15 826.0

**Գրադարանների ընթերցասրահների տեղերի քանակն ըստ
ՀՀ մարզերի և Երևան քաղաքի, 2014-2018թթ.**

միավոր

	2014	2015	2016	2017	2018
Հանրապետական	432	432	330	316	316
ք.Երևան	710	764	751	753	705
Արագածոտն	594	554	508	411	422
Արարատ	567	572	571	573	630
Արմավիր	627	665	646	598	648
Գեղարքունիք	690	690	696	670	617
Լոռի	731	730	734	667	531
Կոտայք	806	786	827	919	865
Շիրակ	281	266	233	241	266
Սյունիք	1 543	1 808	1 313	1 121	932
Վայոց ձոր	210	205	205	219	162
Տավուշ	297	286	287	286	286
Ընդամենը ՀՀ	7 488	7 758	7 101	6 774	6 380

**Գրադարաններում բնակչության ընդգրկվածությունն ըստ
ՀՀ մարզերի և Երևան քաղաքի, 2014-2018թթ.**

%

	2014	2015	2016	2017	2018
Հանրապետական	4.8	5.0	4.8	4.6	5.0
ք.Երևան	7.5	6.9	8.0	8.3	8.5
Արագածոտն	14.9	15.4	16.8	16.2	15.8
Արարատ	18.1	18.2	17.3	16.0	15.5
Արմավիր	22.3	21.8	20.9	19.0	19.0
Գեղարքունիք	20.3	19.7	23.4	18.1	17.8
Լոռի	18.9	19.3	19.5	15.7	16.2
Կոտայք	17.3	16.8	16.2	15.0	13.6
Շիրակ	19.5	20.0	19.4	18.9	15.8
Սյունիք	26.0	25.8	23.1	22.0	20.0
Վայոց ձոր	23.8	22.4	22.5	17.1	11.2
Տավուշ	19.4	20.0	19.1	16.9	16.1
Ընդամենը ՀՀ	17.1	16.9	17.1	15.8	15.3

Մեկ ընթերցողի միջին հաճախելիությունն (մեկ ընթերցողի հաճախումների քանակը) ըստ ՀՀ մարզերի և Երևան քաղաքի, 2014-2018թթ.

	2014	2015	2016	2017	2018
Հանրապետական	11.5	11.5	6.8	4.6	4.2
ք.Երևան	7.7	7.3	8.4	7.3	8.5
Արագածոտն	5.5	8.4	8.6	12.1	10.7
Արարատ	7.1	6.9	7.1	6.9	7.3
Արմավիր	10.2	10.8	13.7	12.1	11.6
Գեղարքունիք	7.5	7.5	5.8	5.6	6.2
Լոռի	11.4	11.1	10.8	10.2	10.3
Կոտայք	9.6	9.7	11.4	12.1	12.3
Շիրակ	12.7	11.0	8.6	8.5	10.8
Սյունիք	11.7	10.1	11.5	10.3	9.3
Վայոց ձոր	15.8	15.6	14.0	13.3	13.5
Տավուշ	10.4	10.8	10.2	10.8	10.8
Ընդամենը ՀՀ	9.8	9.6	9.3	8.7	8.9

Ընթերցողների միջին ընթերցանությունն (տացքը մեկ ընթերցողի հաշվով) ըստ ՀՀ մարզերի և Երևան քաղաքի, 2014-2018թթ.

	2014	2015	2016	2017	2018
Հանրապետական	44.6	43.2	44.1	40.6	37.6
ք.Երևան	12.1	11.3	10.7	10.6	11.3
Արագածոտն	18.4	18.3	20.0	19.0	19.4
Արարատ	15.2	14.9	15.2	15.4	12.1
Արմավիր	18.7	18.8	19.2	19.2	18.5
Գեղարքունիք	15.5	15.6	12.6	11.8	11.4
Լոռի	16.7	16.3	15.8	17.1	15.1
Կոտայք	15.9	16.4	16.3	16.3	15.7
Շիրակ	19.6	18.3	18.0	15.5	18.3
Սյունիք	19.1	18.8	19.1	18.4	16.6
Վայոց ձոր	10.0	19.2	18.2	17.5	17.8
Տավուշ	20.4	19.5	20.2	19.6	21.2
Ընդամենը ՀՀ	19.2	19.2	18.7	18.0	17.7

Մեկ գրքի միջին շրջանառությունը (տացքի հարաբերությունը գրադարանային հավաքածուին /ֆոնդին/) ըստ ՀՀ մարզերի և Երևան քաղաքի, 2014-2018թթ.

	2014	2015	2016	2017	2018
Հանրապետական	0.3	0.3	0.3	0.3	0.3
ք.Երևան	0.6	0.5	0.5	0.5	0.6
Արագածոտն	0.5	0.5	0.7	0.6	0.7
Արարատ	0.8	0.8	0.8	0.7	0.6
Արմավիր	1.2	1.0	1.0	0.9	0.9
Գեղարքունիք	0.7	0.7	0.6	0.5	0.5
Լոռի	0.5	0.5	0.5	0.5	0.4
Կոտայք	0.8	0.8	0.8	0.8	0.7
Շիրակ	0.8	0.8	0.7	0.6	0.6
Սյունիք	0.6	0.5	0.5	0.5	0.4
Վայոց ձոր	0.3	0.6	0.5	0.4	0.3
Տավուշ	0.6	0.6	0.6	0.5	0.5
Ընդամենը ՀՀ	0.5	0.5	0.5	0.5	0.4

**Գիտական մասնագիտացված գրադարանների գործունեության
ցուցանիշները, 2014-2018թթ.**

	2014	2015	2016	2017	2018
Գրադարանների քանակը, միավոր	3	3	3	3	3
Գրադարանային հավաքածուն (ֆոնդը), հազ. օրինակ	25 498.0	22 800.1	22 810.6	22 818.5	22 824.8
Տացքը, հազ. օրինակ	966.2	687.4	625.5	749.1	827.9
Ընթերցողների թվաքանակը, մարդ	31 270	27 683	27 898	30 554	31 172
Հաճախումների քանակը, հազ.	458.0	250.9	264.5	292.3	261.4
Գրադարանային աշխատողների թվաքանակը, մարդ	150	150	141	129	124