

1. Նախադպրոցական հաստատությունների գործունեություն¹

Նախադպրոցական կրթության հիմնական ցուցանիշները, 2019թ.

Հաստատությունների քանակը, միավոր	ընդամենը	906
	քաղաքներում	467
	գյուղերում	439
Երեխաների թվաքանակը, մարդ	ընդամենը	82 089
	քաղաքներում	61 158
	գյուղերում	20 931
Երեխաների ընդգրկվածության ցուցանիշը, % ²	ընդամենը	34.7
	քաղաքներում	39.6
	գյուղերում	25.4
Մանկավարժադաստիարակչական անձնակազմի թվաքանակը, մարդ	ընդամենը	6 505
	քաղաքներում	4 214
	գյուղերում	2 291

1.1. Ընդհանրացված ցուցանիշներ: 2019թ. ՀՀ-ում գործել է 906 համայնքային, գերատեսչական և ոչ պետական նախադպրոցական հաստատություն (ՆԴՀ), որոնցից 701-ը՝ մանկապարտեզ, 70-ը՝ մուր-մանկապարտեզ, 135-ը՝ դպրոց-մանկապարտեզ: ՆԴՀ-ների ընդհանուր քանակից 842-ը համայնքային ենթակայության է, 10-ը՝ գերատեսչական և 54-ը՝ ոչ պետական: Երեխաների ընդգրկվածությունը ՆԴՀ-ներում (0-5 տարեկան բնակչության թվաքանակից) կազմել է 34.7%, քաղաքներում՝ 39.6%, գյուղերում՝ 25.4%: Մեկ խմբում երեխաների միջին թվաքանակը կազմել է 26 երեխա, տեղերի փաստացի զբաղվածությունը՝ 89.7%: Միջին հաշվով մեկ ՆԴՀ հաճախել է 91 երեխա, մեկ մանկավարժին բաժին է ընկել 13 երեխա: ՆԴՀ-ների շենքերի ընդհանուր մակերեսը կազմել է 778.7 հազ. քառ. մ: ՆԴՀ-ներին կից (օժանդակ) տարածքի մակերեսը կազմել է 747.2 հազ. քառ. մ:

ՆԴՀ-ների գործունեության ցուցանիշներն ըստ ՀՀ մարզերի և Երևան քաղաքի, 2019թ.

	ՆԴՀ-ների քանակը, միավոր	այդ թվում՝ ըստ աշխատանքային ռեժիմի			Խմբերի քանակը, միավոր		Նախագծային հզորությունը (տեղերի քանակը), միավոր	Երեխաների թվաքանակը, մարդ	
		հնգ-օրյա	վեց-օրյա	շուրջ-օրյա	ընդամենը	որից՝ 3 և բարձր տարիքի երեխաների		ընդամենը	նրանցից՝ աղջիկներ
ք.Երևան	225	202	21	2	1 224	1 075	35 831	33 589	16 441
Արագածոտն	32	32	-	-	92	90	2 708	2 654	1 349
Արարատ	81	81	-	-	246	236	8 253	6 924	3 350
Արմավիր	105	105	-	-	269	251	8 010	6 947	3 320
Գեղարքունիք	49	49	-	-	142	137	4 524	4 133	1 955
Լոռի	95	95	-	-	211	203	6 037	5 556	2 643
Կոտայք	54	54	-	-	251	227	7 841	6 991	3 259
Շիրակ	115	115	-	-	256	243	6 952	5 695	2 620
Սյունիք	51	51	-	-	199	172	5 057	4 621	2 267
Վայոց ձոր	33	33	-	-	60	60	1 798	1 347	657
Տավուշ	66	66	-	-	154	140	4 537	3 632	1 709
Ընդամենը ՀՀ	906	883	21	2	3 104	2 834	91 548	82 089	39 570

¹ Գլխավոր համակցությունը (նախադպրոցական հաստատությունների ցանկը) տրամադրվում է ՀՀ կրթության, գիտության, մշակույթի և սպորտի նախարարության կողմից:

² Կրթահամակարգում ընդգրկվածության ցուցանիշ՝ տվյալ կրթահամակարգ հաճախող երեխաների ընդհանուր թվաքանակի տոկոսային մասնաբաժինն է մշտական բնակչության նույն կրթահամակարգի համար պաշտոնապես սահմանված տարիքային խմբի թվաքանակի նկատմամբ:

ՆՂՀ-ների քանակն ըստ տեսակի, ըստ ՀՀ մարզերի և Երևան քաղաքի, 2019թ.

միավոր

	Ընդամենը			այդ թվում՝					
				քաղաքներում			գյուղերում		
	մտուր-մանկապարտեզ	մանկապարտեզ	դպրոց-մանկապարտեզ	մտուր-մանկապարտեզ	մանկապարտեզ	դպրոց-մանկապարտեզ	մտուր-մանկապարտեզ	մանկապարտեզ	դպրոց-մանկապարտեզ
ք.Երևան	20	185	20	20	185	20	-	-	-
Արագածոտն	10	22	-	1	6	-	9	16	-
Արարատ	9	66	6	-	19	1	9	47	5
Արմավիր	-	62	43	-	23	5	-	39	38
Գեղարքունիք	9	39	1	3	15	-	6	24	1
Լոռի	2	65	28	2	36	9	-	29	19
Կոտայք	-	54	-	-	30	-	-	24	-
Շիրակ	-	115	-	-	42	-	-	73	-
Սյունիք	13	33	5	13	15	1	-	18	4
Վայոց ձոր	-	17	16	-	6	1	-	11	15
Տավուշ	7	43	16	1	13	-	6	30	16
Ընդամենը ՀՀ	70	701	135	40	390	37	30	311	98

ՆՂՀ-ներ հաճախող երեխաների թվաքանակն ըստ ՆՂՀ-ների տեսակի, ըստ ՀՀ մարզերի և Երևան քաղաքի, 2019թ.

մարդ

	Մտուր-մանկապարտեզ		Մանկապարտեզ		Դպրոց-մանկապարտեզ	
	ընդամենը	նրանցից՝ աղջիկներ	ընդամենը	նրանցից՝ աղջիկներ	ընդամենը	նրանցից՝ աղջիկներ
ք.Երևան	2 839	1 372	29 555	14 472	1 195	597
Արագածոտն	624	348	2 030	1 001	-	-
Արարատ	717	326	6 070	2 961	137	63
Արմավիր	-	-	5 647	2 750	1 300	570
Գեղարքունիք	790	366	3 325	1 579	18	10
Լոռի	294	135	4 726	2 258	536	250
Կոտայք	-	-	6 991	3 259	-	-
Շիրակ	-	-	5 695	2 620	-	-
Սյունիք	1 752	862	2 823	1 381	46	24
Վայոց ձոր	-	-	1 177	566	170	91
Տավուշ	568	272	2 906	1 358	158	79
Ընդամենը ՀՀ	7 584	3 681	70 945	34 205	3 560	1 684

ՆՂՀ-ներ հաճախող երեխաների թվաքանակն ըստ տարիքի, ըստ ՀՀ մարզերի և Երևան քաղաքի, 2019թ.

մարդ

	Մինչև 1.5 տարեկան		1.5-ից մինչև 3 տարեկան		3 – 5 տարեկան		6 տարեկան		7 տարեկան	
	ընդամենը	նրանցից՝ աղջիկներ	ընդամենը	նրանցից՝ աղջիկներ	ընդամենը	նրանցից՝ աղջիկներ	ընդամենը	նրանցից՝ աղջիկներ	ընդամենը	նրանցից՝ աղջիկներ
ք.Երևան	35	19	2 676	1 303	21 112	9 783	9 752	5 328	14	8
Արագածոտն	-	-	34	18	1 837	949	779	379	4	3
Արարատ	-	-	300	149	4 749	2 280	1 875	921	-	-
Արմավիր	-	-	334	154	4 609	2 233	2 004	933	-	-
Գեղարքունիք	-	-	147	76	2 860	1 313	1 120	562	6	4
Լոռի	-	-	203	93	3 490	1 672	1 862	878	1	-
Կոտայք	-	-	441	239	4 532	2 082	2 018	938	-	-
Շիրակ	-	-	253	125	3 218	1 481	2 187	998	37	16
Սյունիք	21	11	603	274	2 751	1 340	1 246	642	-	-
Վայոց ձոր	-	-	-	-	1 096	510	243	143	8	4
Տավուշ	-	-	428	204	2 053	922	1 149	582	2	1
Ընդամենը ՀՀ	56	30	5 419	2 635	52 307	24 565	24 235	12 304	72	36

ՆԱՀ-ների աշխատակազմն ըստ կրթական մակարդակի, 2019թ.

մարդ

	Աշխատողների թվաքանակը		նրանցից՝ ըստ կրթական մակարդակի					
	ընդամենը	նրանցից՝ կանայք	բարձրագույն	նրանցից՝ կանայք	թերի բարձրագույն	նրանցից՝ կանայք	միջին մասնագիտական	նրանցից՝ կանայք
Տնօրեն	731	726	693	688	4	4	33	33
Դաստիարակ	4 303	4 302	2 214	2 214	130	130	1 880	1 879
նրանցից՝ ավագ դաստիարակ	495	494	409	409	10	10	67	66
Դաստիարակի օգնական	2 907	2 907	228	228	81	81	1 365	1 365
Երաժշտական դեկավար	720	717	229	227	18	18	444	443
Ուսուցիչ դեֆեկտոլոգ	12	12	8	8	2	2	2	2
Ուսուցիչ լոգոպեդ	61	61	53	53	2	2	6	6
Այլ մանկավարժներ	660	648	491	480	23	22	133	133
Բուժքույր	656	656	35	35	13	13	592	592
Խոհարար	995	993	36	36	20	20	543	543
Սպասարկող անձնակազմ	3 920	2 852	559	453	91	81	1 704	1 278
Ընդամենը	14 965	13 874	4 546	4 422	384	373	6 702	6 274

ՆԱՀ-ների մանկավարժադաստիարակչական անձնակազմի թվաքանակն ըստ աշխատանքային ստաժի, ըստ ՀՀ մարզերի և Երևան քաղաքի, 2019թ.

մարդ

	Մանկավարժադաստիարակչական անձնակազմը		այդ թվում՝ ըստ աշխատանքային ստաժի							
	ընդամենը	նրանցից՝ կանայք	մինչև 6 տարի	նրանցից՝ կանայք	6-10 տարի	նրանցից՝ կանայք	11-15 տարի	նրանցից՝ կանայք	16 և ավելի	նրանցից՝ կանայք
ք. Երևան	2 324	2 314	508	504	504	501	419	419	893	890
Արագածոտն	345	345	115	115	77	77	43	43	110	110
Արարատ	614	613	181	180	153	153	84	84	196	196
Արմավիր	481	481	174	174	97	97	61	61	149	149
Գեղարքունիք	330	330	120	120	67	67	39	39	104	104
Լոռի	435	434	115	115	87	87	60	60	173	172
Կոտայք	497	497	150	150	139	139	72	72	136	136
Շիրակ	535	534	192	192	162	161	116	116	65	65
Սյունիք	479	477	108	107	115	114	88	88	168	168
Վայոց ձոր	110	107	34	31	15	15	11	11	50	50
Տավուշ	355	355	137	137	75	75	40	40	103	103
Ընդամենը ՀՀ	6 505	6 487	1 834	1 825	1 491	1 486	1 033	1 033	2 147	2 143

ՆԱՀ-ների սենյակների քանակն ու դրանց մակերեսն ըստ տեսակի, ըստ ՀՀ մարզերի և Երևան քաղաքի, 2019թ.

	Ընդամենը		այդ թվում՝					
			մտուր-մանկապարտեզ		մանկապարտեզ		դպրոց-մանկապարտեզ	
	քանակը, միավոր	մակերեսը, քառ. մ	քանակը, միավոր	մակերեսը, քառ. մ	քանակը, միավոր	մակերեսը, քառ. մ	քանակը, միավոր	մակերեսը, քառ. մ
ք. Երևան	6 488	327 150.4	638	26 778.2	5 653	292 823.7	197	7 548.5
Արագածոտն	561	18 234.2	149	5 861.4	412	12 372.8	-	-
Արարատ	1 791	78 512.1	227	8 019.9	1 539	69 605.3	25	886.9
Արմավիր	1 423	50 930.0	-	-	1 243	44 634.0	180	6 296.0
Գեղարքունիք	1 020	35 734.8	189	7 378.0	829	28 236.8	2	120.0
Լոռի	1 465	60 597.9	42	1 931.0	1 310	54 834.4	113	3 832.5
Կոտայք	1 617	71 956.4	-	-	1 617	71 956.4	-	-
Շիրակ	1 333	57 895.1	-	-	1 333	57 895.1	-	-
Սյունիք	991	34 393.9	436	18 636.8	544	15 369.0	11	388.1
Վայոց ձոր	397	12 562.6	-	-	362	11 312.4	35	1 250.2
Տավուշ	978	30 762.1	158	5 076.4	769	24 165.3	51	1 520.4
Ընդամենը ՀՀ	18 064	778 729.5	1 839	73 681.7	15 611	683 205.2	614	21 842.6

ՆՐՀ-ների գործունեության տեսակարար ցուցանիշներն ըստ ՀՀ մարզերի և Երևան քաղաքի, 2019թ.

	Երեխաների թվաքանակը, մարդ				ՆՐՀ-ների շենքերի ընդհանուր մակերեսը, քառ. մ	
	100 տեղի հաշվով	մեկ մանկավարժի հաշվով	մեկ ՆՐՀ-ի հաշվով	դաստիարակչական մեկ խմբի հաշվով	մեկ հաստատության հաշվով	մեկ երեխայի հաշվով
ք. Երևան	93.7	14.5	149.3	27.4	1 454.0	9.7
Արագածոտն	98.0	7.7	82.9	28.8	569.8	6.9
Արարատ	83.9	11.3	85.5	28.1	969.3	11.3
Արմավիր	86.7	14.4	66.2	25.8	485.0	7.3
Գեղարքունիք	91.4	12.5	84.3	29.1	729.3	8.6
Լոռի	92.0	12.8	58.5	26.3	637.9	10.9
Կոտայք	89.2	14.1	129.5	27.9	1 332.5	10.3
Շիրակ	81.9	10.6	49.5	22.2	503.4	10.2
Սյունիք	91.4	9.6	90.6	23.2	674.4	7.4
Վայոց ձոր	74.9	12.2	40.8	22.5	380.7	9.3
Տավուշ	80.1	10.2	55.0	23.6	466.1	8.5
Ընդամենը ՀՀ	89.7	12.6	90.6	26.4	859.5	9.5

1.2. Նախադպրոցական համայնքային և գերատեսչական հաստատությունների գործունեություն: 2019թ. ՀՀ-ում գործել է 852 համայնքային և գերատեսչական նախադպրոցական հաստատություն, որոնցից 664-ը՝ մանկապարտեզ, 65-ը՝ մսուր-մանկապարտեզ, 123-ը՝ դպրոց-մանկապարտեզ: ՆՐՀ-ների ընդհանուր քանակից 842-ը համայնքային ենթակայության է, 10-ը՝ գերատեսչական: ՆՐՀ-ները գործել են հնգօրյա աշխատանքային ռեժիմով: Երեխաների ընդգրկվածությունը ՆՐՀ-ներում կազմել է 33.6%, քաղաքներում՝ 37.9%, գյուղերում՝ 25.4%: Մեկ խմբում երեխաների միջին թվաքանակը կազմել է 28 երեխա, տեղերի փաստացի զբաղվածությունը՝ 90.0%: Միջին հաշվով մեկ ՆՐՀ հաճախել է 93 երեխա, մեկ մանկավարժին բաժին է ընկել 13 երեխա: ՆՐՀ-ների շենքերի ընդհանուր մակերեսը կազմել է 754.5 հազ. քառ. մ: ՆՐՀ-ներին կից (օժանդակ) տարածքի մակերեսը կազմել է 742.7 հազ. քառ. մ:

ՆՐՀ-ների գործունեության ցուցանիշներն ըստ ՀՀ մարզերի և Երևան քաղաքի, 2019թ.

միավոր

	ՆՐՀ-ների քանակը	Խմբերի քանակը		Նախագծային հզորությունը (տեղերի քանակը)
		ընդամենը	որից՝ 3 և բարձր տարիքի երեխաների	
ք. Երևան	171	991	890	32 591
Արագածոտն	32	92	90	2 708
Արարատ	81	246	236	8 253
Արմավիր	105	269	251	8 010
Գեղարքունիք	49	142	137	4 524
Լոռի	95	211	203	6 037
Կոտայք	54	251	227	7 841
Շիրակ	115	256	243	6 952
Սյունիք	51	199	172	5 057
Վայոց ձոր	33	60	60	1 798
Տավուշ	66	154	140	4 537
Ընդամենը ՀՀ	852	2 871	2 649	88 308

ՆՂ-ների քանակն ըստ տեսակի, ըստ ՀՀ մարզերի և Երևան քաղաքի, 2019թ.

միավոր

	Ընդամենը			այդ թվում՝					
	մտուր-մանկապարտեզ	մանկապարտեզ	դպրոց-մանկապարտեզ	քաղաքներում			գյուղերում		
				մտուր-մանկապարտեզ	մանկապարտեզ	դպրոց-մանկապարտեզ	մտուր-մանկապարտեզ	մանկապարտեզ	դպրոց-մանկապարտեզ
ք.Երևան	15	148	8	15	148	8	-	-	-
Արագածոտն	10	22	-	1	6	-	9	16	-
Արարատ	9	66	6	-	19	1	9	47	5
Արմավիր	-	62	43	-	23	5	-	39	38
Գեղարքունիք	9	39	1	3	15	-	6	24	1
Լոռի	2	65	28	2	36	9	-	29	19
Կոտայք	-	54	-	-	30	-	-	24	-
Շիրակ	-	115	-	-	42	-	-	73	-
Սյունիք	13	33	5	13	15	1	-	18	4
Վայոց ձոր	-	17	16	-	6	1	-	11	15
Տավուշ	7	43	16	1	13	-	6	30	16
Ընդամենը ՀՀ	65	664	123	35	353	25	30	311	98

ՆՂ-ներ հաճախող երեխաների թվաքանակն ըստ ՆՂ-ների տեսակի, ըստ ՀՀ մարզերի և Երևան քաղաքի, 2019թ.

մարդ

	Մտուր-մանկապարտեզ		Մանկապարտեզ		Դպրոց-մանկապարտեզ	
	ընդամենը	նրանցից՝ աղջիկներ	ընդամենը	նրանցից՝ աղջիկներ	ընդամենը	նրանցից՝ աղջիկներ
ք.Երևան	2 642	1 275	27 951	13 625	410	188
Արագածոտն	624	348	2 030	1 001	-	-
Արարատ	717	326	6 070	2 961	137	63
Արմավիր	-	-	5 647	2 750	1 300	570
Գեղարքունիք	790	366	3 325	1 579	18	10
Լոռի	294	135	4 726	2 258	536	250
Կոտայք	-	-	6 991	3 259	-	-
Շիրակ	-	-	5 695	2 620	-	-
Սյունիք	1 752	862	2 823	1 381	46	24
Վայոց ձոր	-	-	1 177	566	170	91
Տավուշ	568	272	2 906	1 358	158	79
Ընդամենը ՀՀ	7 387	3 584	69 341	33 358	2 775	1 275

ՆՂ-ներ հաճախող երեխաների թվաքանակն ըստ տարիքի, ըստ ՀՀ մարզերի և Երևան քաղաքի, 2019թ.

մարդ

	Երեխաների թվաքանակը		այդ թվում՝ ըստ տարիքի						Երեխաների ընդհանուր թվաքանակից հանրակրթական դպրոցի 1-ին դասարանի ծրագրով սովորողների թվաքանակը	
			ընդամենը	նրանցից՝ աղջիկներ	մինչև 1.5	նրանցից՝ աղջիկներ	1.5-ից մինչև 3	նրանցից՝ աղջիկներ		
ք.Երևան	31 003	15 088	-	-	2 186	1 045	28 817	14 043	638	316
Արագածոտն	2 654	1 349	-	-	34	18	2 620	1 331	363	177
Արարատ	6 924	3 350	-	-	300	149	6 624	3 201	137	61
Արմավիր	6 947	3 320	-	-	334	154	6 613	3 166	-	-
Գեղարքունիք	4 133	1 955	-	-	147	76	3 986	1 879	132	65
Լոռի	5 556	2 643	-	-	203	93	5 353	2 550	208	97
Կոտայք	6 991	3 259	-	-	441	239	6 550	3 020	281	139

	Երեխաների թվաքանակը		այդ թվում՝ ըստ տարիքի						Երեխաների ընդհանուր թվաքանակից հանրակրթական դպրոցի 1-ին դասարանի ծրագրով սովորողների թվաքանակը	
	ընդամենը	նրանցից՝ աղջիկներ	մինչև 1.5	նրանցից՝ աղջիկներ	1.5-ից մինչև 3	նրանցից՝ աղջիկներ	3 և բարձր	նրանցից՝ աղջիկներ	ընդամենը	նրանցից՝ աղջիկներ
Շիրակ	5 695	2 620	-	-	253	125	5 442	2 495	255	120
Սյունիք	4 621	2 267	21	11	603	274	3 997	1 982	46	24
Վայոց ձոր	1 347	657	-	-	-	-	1 347	657	-	-
Տավուշ	3 632	1 709	-	-	428	204	3 204	1 505	495	267
Ընդամենը ՀՀ	79 503	38 217	21	11	4 929	2 377	74 553	35 829	2 555	1 266

ՆՂՀ-ների քանակն ու երեխաների թվաքանակն ըստ ՀՀ մարզերի և Երևան քաղաքի, 2019թ.

	Քաղաքներում			Գյուղերում		
	ՆՂՀ-ների քանակը, միավոր	Երեխաների թվաքանակը, մարդ		ՆՂՀ-ների քանակը, միավոր	Երեխաների թվաքանակը, մարդ	
		ընդամենը	նրանցից՝ աղջիկներ		ընդամենը	նրանցից՝ աղջիկներ
ք.Երևան	171	31 003	15 088	-	-	-
Արագածոտն	7	1 100	569	25	1 554	780
Արարատ	20	2 606	1 274	61	4 318	2 076
Արմավիր	28	3 104	1 450	77	3 843	1 870
Գեղարքունիք	18	2 013	940	31	2 120	1 015
Լոռի	47	4 052	1 943	48	1 504	700
Կոտայք	30	4 862	2 215	24	2 129	1 044
Շիրակ	42	3 643	1 697	73	2 052	923
Սյունիք	29	3 961	1 937	22	660	330
Վայոց ձոր	7	617	299	26	730	358
Տավուշ	14	1 611	712	52	2 021	997
Ընդամենը ՀՀ	413	58 572	28 124	439	20 931	10 093

ՆՂՀ-ներ հաճախող երեխաների թվաքանակն ըստ նրանց տարիքի, ըստ ՀՀ մարզերի և Երևան քաղաքի, 2019թ.

ա) ընդամենը

մարդ

	Մինչև 1.5 տարեկան		1.5-ից մինչև 3 տարեկան		3 – 5 տարեկան		6 տարեկան		7 տարեկան	
	ընդամենը	նրանցից՝ աղջիկներ	ընդամենը	նրանցից՝ աղջիկներ	ընդամենը	նրանցից՝ աղջիկներ	ընդամենը	նրանցից՝ աղջիկներ	ընդամենը	նրանցից՝ աղջիկներ
ք.Երևան	-	-	2 186	1 045	20 030	9 222	8 787	4 821	-	-
Արագածոտն	-	-	34	18	1 837	949	779	379	4	3
Արարատ	-	-	300	149	4 749	2 280	1 875	921	-	-
Արմավիր	-	-	334	154	4 609	2 233	2 004	933	-	-
Գեղարքունիք	-	-	147	76	2 860	1 313	1 120	562	6	4
Լոռի	-	-	203	93	3 490	1 672	1 862	878	1	-
Կոտայք	-	-	441	239	4 532	2 082	2 018	938	-	-
Շիրակ	-	-	253	125	3 218	1 481	2 187	998	37	16
Սյունիք	21	11	603	274	2 751	1 340	1 246	642	-	-
Վայոց ձոր	-	-	-	-	1 096	510	243	143	8	4
Տավուշ	-	-	428	204	2 053	922	1 149	582	2	1
Ընդամենը ՀՀ	21	11	4 929	2 377	51 225	24 004	23 270	11 797	58	28

բ) քաղաքներում

մարդ

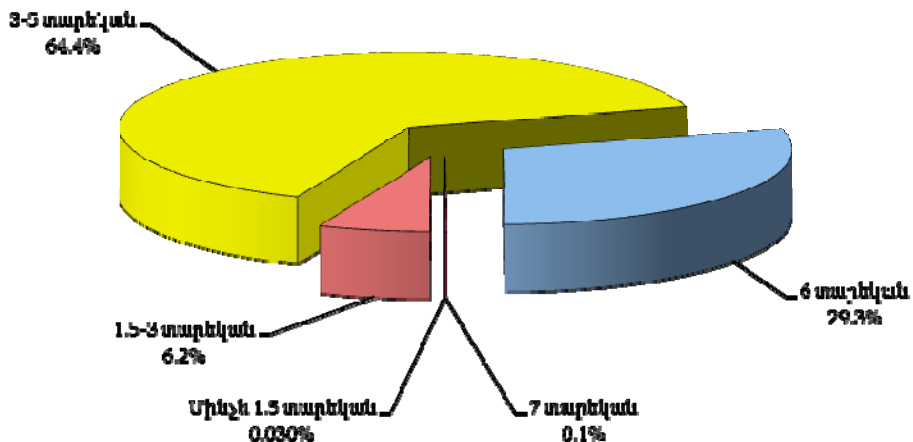
	Մինչև 1.5 տարեկան		1.5-ից մինչև 3 տարեկան		3-5 տարեկան		6 տարեկան		7 տարեկան	
	ընդամենը	նրանցից՝ աղջիկներ	ընդամենը	նրանցից՝ աղջիկներ	ընդամենը	նրանցից՝ աղջիկներ	ընդամենը	նրանցից՝ աղջիկներ	ընդամենը	նրանցից՝ աղջիկներ
ք.Երևան	-	-	2 186	1 045	20 030	9 222	8 787	4 821	-	-
Արագածոտն	-	-	10	6	732	400	358	163	-	-
Արարատ	-	-	142	71	1 709	809	755	394	-	-
Արմավիր	-	-	315	142	1 856	901	933	407	-	-
Գեղարքունիք	-	-	119	60	1 465	669	429	211	-	-
Լոռի	-	-	202	92	2 507	1 217	1 343	634	-	-
Կոտայք	-	-	292	160	3 190	1 427	1 380	628	-	-
Շիրակ	-	-	203	96	2 176	1 002	1 234	584	30	15
Սյունիք	21	11	548	246	2 330	1 130	1 062	550	-	-
Վայոց ձոր	-	-	-	-	480	224	137	75	-	-
Տավուշ	-	-	244	107	868	340	497	264	2	1
Ընդամենը ՀՀ	21	11	4 261	2 025	37 343	17 341	16 915	8 731	32	16

գ) գյուղերում

մարդ

	Մինչև 1.5 տարեկան		1.5-ից մինչև 3 տարեկան		3-5 տարեկան		6 տարեկան		7 տարեկան	
	ընդամենը	նրանցից՝ աղջիկներ	ընդամենը	նրանցից՝ աղջիկներ	ընդամենը	նրանցից՝ աղջիկներ	ընդամենը	նրանցից՝ աղջիկներ	ընդամենը	նրանցից՝ աղջիկներ
Արագածոտն	-	-	24	12	1 105	549	421	216	4	3
Արարատ	-	-	158	78	3 040	1 471	1 120	527	-	-
Արմավիր	-	-	19	12	2 753	1 332	1 071	526	-	-
Գեղարքունիք	-	-	28	16	1 395	644	691	351	6	4
Լոռի	-	-	1	1	983	455	519	244	1	-
Կոտայք	-	-	149	79	1 342	655	638	310	-	-
Շիրակ	-	-	50	29	1 042	479	953	414	7	1
Սյունիք	-	-	55	28	421	210	184	92	-	-
Վայոց ձոր	-	-	-	-	616	286	106	68	8	4
Տավուշ	-	-	184	97	1 185	582	652	318	-	-
Ընդամենը ՀՀ	-	-	668	352	13 882	6 663	6 355	3 066	26	12

ՆՂՀ-ներ հաճախող երեխաների թվաքանակի տոկոսային բաշխվածությունն ըստ տարիքային խմբերի, 2019թ.



ՆՂ-ների աշխատակազմն ըստ կրթական մակարդակի, 2019թ.

մարդ

	Աշխատողների թվաքանակը		նրանցից՝ ըստ կրթական մակարդակի					
	ընդամենը	նրանցից՝ կանայք	բարձրագույն	նրանցից՝ կանայք	թերթարձրագույն	նրանցից՝ կանայք	միջին մասնագիտական	նրանցից՝ կանայք
Տնօրեն	677	674	639	636	4	4	33	33
Դաստիարակ	4 081	4 080	2 014	2 014	128	128	1 860	1 859
նրանցից՝ ավագ դաստիարակ	452	451	366	366	10	10	67	66
Դաստիարակի օգնական	2 788	2 788	172	172	66	66	1 318	1 318
Երաժշտական ղեկավար	684	683	202	202	16	16	437	436
Ուսուցիչ դեֆեկտոլոգ	12	12	8	8	2	2	2	2
Ուսուցիչ լոգոպեդ	50	50	42	42	2	2	6	6
Այլ մանկավարժներ	588	577	425	414	20	20	130	130
Բուժքույր	625	625	19	19	8	8	582	582
Խոհարար	946	945	20	20	14	14	531	531
Սպասարկող անձնակազմ	3 824	2 769	518	418	69	62	1 676	1 252
Ընդամենը	14 275	13 203	4 059	3 945	329	322	6 575	6 149

ՆՂ-ների մանկավարժադաստիարակչական անձնակազմի թվաքանակն ըստ աշխատանքային ստաժի, ըստ ՀՀ մարզերի և Երևան քաղաքի, 2019թ.

մարդ

	Մանկավարժադաստիարակչական անձնակազմը		այդ թվում՝ ըստ աշխատանքային ստաժի							
	ընդամենը	նրանցից՝ կանայք	մինչև 6 տարի	նրանցից՝ կանայք	6-10 տարի	նրանցից՝ կանայք	11-15 տարի	նրանցից՝ կանայք	16 և ավելի	նրանցից՝ կանայք
ք.Երևան	1 935	1 928	361	358	363	361	357	357	854	852
Արագածոտն	345	345	115	115	77	77	43	43	110	110
Արարատ	614	613	181	180	153	153	84	84	196	196
Արմավիր	481	481	174	174	97	97	61	61	149	149
Գեղարքունիք	330	330	120	120	67	67	39	39	104	104
Լոռի	435	434	115	115	87	87	60	60	173	172
Կոտայք	497	497	150	150	139	139	72	72	136	136
Շիրակ	535	534	192	192	162	161	116	116	65	65
Սյունիք	479	477	108	107	115	114	88	88	168	168
Վայոց ձոր	110	107	34	31	15	15	11	11	50	50
Տավուշ	355	355	137	137	75	75	40	40	103	103
Ընդամենը ՀՀ	6 116	6 101	1 687	1 679	1 350	1 346	971	971	2 108	2 105

ՆՂ-ների սենյակների քանակն ու դրանց մակերեսն ըստ տեսակի, 2019թ.

	Ընդամենը		այդ թվում՝					
			մուր-մանկապարտեզ		մանկապարտեզ		դպրոց-մանկապարտեզ	
	քանակը, միավոր	մակերեսը, քառ. մ	քանակը, միավոր	մակերեսը, քառ. մ	քանակը, միավոր	մակերեսը, քառ. մ	քանակը, միավոր	մակերեսը, քառ. մ
Ընդունարան	1 721	54 984.4	187	5 405.1	1 480	47 770.4	54	1 808.9
Առանձնասենյակ	1 489	58 985.9	140	6 069.4	1 256	49 276.3	93	3 640.2
Խաղասենյակ	3 280	189 520.3	315	16 640.9	2 832	166 758.5	133	6 120.9
Ննջասենյակ	2 932	142 576.6	290	14 044.1	2 622	127 511.5	20	1 021.0
Հարդասենյակ	2 055	42 058.6	237	6 265.7	1 787	35 295.3	31	497.6
Բուֆետ/ճաշարան	967	38 098.2	77	3 353.3	847	32 853.9	43	1 891.0
Բուժսենյակ	724	18 646.0	71	1 251.5	632	16 962.7	21	431.8

	Ընդամենը		այդ թվում՝					
			մտուր-մանկապարտեզ		մանկապարտեզ		դպրոց-մանկապարտեզ	
	քանակը, միավոր	մակերեսը, քառ. մ	քանակը, միավոր	մակերեսը, քառ. մ	քանակը, միավոր	մակերեսը, քառ. մ	քանակը, միավոր	մակերեսը, քառ. մ
Օժանդակ սենյակ	2 391	82 956.4	266	6 446.8	2 083	75 411.4	42	1 098.2
Այլ	1 686	126 703.9	119	7 879.0	1 508	117 369.2	59	1 455.7
Ընդամենը	17 245	754 530.3	1 702	67 355.8	15 047	669 209.2	496	17 965.3

ՆՂ-ների սենյակների քանակն ու դրանց մակերեսն ըստ տեսակի, ըստ ՀՀ մարզերի և Երևան քաղաքի, 2019թ.

	Ընդամենը		այդ թվում՝					
			մտուր-մանկապարտեզ		մանկապարտեզ		դպրոց-մանկապարտեզ	
	քանակը, միավոր	մակերեսը, քառ. մ	քանակը, միավոր	մակերեսը, քառ. մ	քանակը, միավոր	մակերեսը, քառ. մ	քանակը, միավոր	մակերեսը, քառ. մ
ք. Երևան	5 669	302 951.2	501	20 452.3	5 089	278 827.7	79	3 671.2
Արագածոտն	561	18 234.2	149	5 861.4	412	12 372.8	-	-
Արարատ	1 791	78 512.1	227	8 019.9	1 539	69 605.3	25	886.9
Արմավիր	1 423	50 930.0	-	-	1 243	44 634.0	180	6 296.0
Գեղարքունիք	1 020	35 734.8	189	7 378.0	829	28 236.8	2	120.0
Լոռի	1 465	60 597.9	42	1 931.0	1 310	54 834.4	113	3 832.5
Վոտայք	1 617	71 956.4	-	-	1 617	71 956.4	-	-
Շիրակ	1 333	57 895.1	-	-	1 333	57 895.1	-	-
Սյունիք	991	34 393.9	436	18 636.8	544	15 369.0	11	388.1
Վայոց ձոր	397	12 562.6	-	-	362	11 312.4	35	1 250.2
Տավուշ	978	30 762.1	158	5 076.4	769	24 165.3	51	1 520.4
Ընդամենը ՀՀ	17 245	754 530.3	1 702	67 355.8	15 047	669 209.2	496	17 965.3

ՆՂ-ների գործունեության տեսակարար ցուցանիշներն ըստ ՀՀ մարզերի և Երևան քաղաքի, 2019թ.

	Երեխաների թվաքանակը, մարդ				ՆՂ-ների շենքերի ընդհանուր մակերեսը, քառ. մ	
	100 տեղի հաշվով	մեկ մանկավարժի հաշվով	մեկ ՆՂ-ի հաշվով	դաստիարակչական մեկ խմբի հաշվով	մեկ հաստատության հաշվով	մեկ երեխայի հաշվով
ք. Երևան	95.1	16.0	181.3	31.3	1 771.6	9.8
Արագածոտն	98.0	7.7	82.9	28.8	569.8	6.9
Արարատ	83.9	11.3	85.5	28.1	969.3	11.3
Արմավիր	86.7	14.4	66.2	25.8	485.0	7.3
Գեղարքունիք	91.4	12.5	84.3	29.1	729.3	8.6
Լոռի	92.0	12.8	58.5	26.3	637.9	10.9
Վոտայք	89.2	14.1	129.5	27.9	1 332.5	10.3
Շիրակ	81.9	10.6	49.5	22.2	503.4	10.2
Սյունիք	91.4	9.6	90.6	23.2	674.4	7.4
Վայոց ձոր	74.9	12.2	40.8	22.5	380.7	9.3
Տավուշ	80.1	10.2	55.0	23.6	466.1	8.5
Ընդամենը ՀՀ	90.0	13.0	93.3	27.7	885.6	9.5

1.3. Նախադպրոցական ոչ պետական հաստատությունների գործունեություն: 2019թ. ՀՀ-ում գործել են 54 ոչ պետական ՆՂՀ-ներ, բոլորը՝ Երևան քաղաքում:

ՆՂՀ-ների գործունեության ցուցանիշները, 2019թ.

		Ընդամենը
ՆՂՀ-ների քանակը, միավոր	ընդամենը	54
	մուր-մանկապարտեզ	5
	մանկապարտեզ	37
	դպրոց-մանկապարտեզ	12
ըստ աշխատանքային ռեժիմի	հնգօրյա	31
	վեցօրյա	21
	շուրջօրյա	2
Երեխաների թվաքանակը, մարդ	ընդամենը	2 586
	աղջիկներ	1 353
նրանցից՝ հանրակրթական դպրոցի 1-ին դասարանի ծրագրով	ընդամենը	265
	աղջիկներ	151
Խմբերի քանակը, միավոր	ընդամենը	233
	որից՝ 3 և բարձր տարիքի երեխաների	185
Նախագծային հզորությունը (տեղերի քանակը), միավոր		3 240
Աշխատողների թվաքանակը, մարդ	ընդամենը	690
	կանայք	671
նրանցից՝ մանկավարժադաստիարակչական անձնակազմը	ընդամենը	389
	կանայք	386
ՆՂՀ-ների շենքերի ընդհանուր մակերեսը, քառ. մ	ընդամենը	24 199.2
	մեկ ՆՂՀ-ի հաշվով	448.1
	մեկ երեխայի հաշվով	9.4
ՆՂՀ-ների շենքերին կից (օժանդակ) տարածքի մակերեսը, քառ. մ		4 469.4
Երեխաների թվաքանակը, մարդ	մեկ ՆՂՀ-ի հաշվով	47.9
	դաստիարակչական մեկ խմբի հաշվով	11.1
	100 տեղի հաշվով	79.8
	մեկ մանկավարժի հաշվով	6.6

ՆՂՀ-ներ հաճախող երեխաների թվաքանակն ըստ տարիքի, 2019թ.

	Երեխաների թվաքանակը	նրանցից՝ աղջիկներ
Մինչև 1.5 տարեկան	35	19
1.5-ից մինչև 3 տարեկան	490	258
3 – 5 տարեկան	1 082	561
6 տարեկան	965	507
7 տարեկան	14	8
Ընդամենը	2 586	1 353

ՆՂՀ-ներ հաճախող երեխաների թվաքանակն ըստ ՆՂՀ-ների տեսակի, 2019թ.

	Երեխաների թվաքանակը	նրանցից՝ աղջիկներ
Մուր-մանկապարտեզ	197	97
Մանկապարտեզ	1 604	847
Դպրոց-մանկապարտեզ	785	409
Ընդամենը	2 586	1 353

ՆԱՀ-ների աշխատակազմն ըստ կրթական մակարդակի, 2019թ.

մարդ

	Աշխատողների թվաքանակը		նրանցից՝ ըստ կրթական մակարդակի					
	ընդամենը	նրանցից՝ կանայք	բարձրագույն	նրանցից՝ կանայք	թերի բարձրագույն	նրանցից՝ կանայք	միջին մասնագիտական	նրանցից՝ կանայք
Տնօրեն	54	52	54	52	-	-	-	-
Դաստիարակ	222	222	200	200	2	2	20	20
նրանցից՝ ավագ դաստիարակ	43	43	43	43	-	-	-	-
Դաստիարակի օգնական	119	119	56	56	15	15	47	47
Երաժշտական ղեկավար	36	34	27	25	2	2	7	7
Ուսուցիչ դեֆեկտոլոգ	-	-	-	-	-	-	-	-
Ուսուցիչ լոգոպեդ	11	11	11	11	-	-	-	-
Այլ մանկավարժներ	72	71	66	66	3	2	3	3
Բուժքույր	31	31	16	16	5	5	10	10
Խոհարար	49	48	16	16	6	6	12	12
Սպասարկող անձնակազմ	96	83	41	35	22	19	28	26
Ընդամենը	690	671	487	477	55	51	127	125

ՆԱՀ-ների մանկավարժադաստիարակչական անձնակազմի թվաքանակն ըստ աշխատանքային ստաժի, 2019թ.

մարդ

	Մանկավարժադաստիարակչական անձնակազմը	նրանցից՝ կանայք
Մինչև 6 տարի	147	146
6-10 տարի	141	140
11-15 տարի	62	62
16 և ավելի	39	38
Ընդամենը	389	386

ՆԱՀ-ների սենյակների քանակն ու դրանց մակերեսն ըստ տեսակի, 2019թ.

	Ընդամենը		այդ թվում՝					
			մուտք-մանկապարտեզ		մանկապարտեզ		դպրոց-մանկապարտեզ	
	քանակը, միավոր	մակերեսը, քառ. մ	քանակը, միավոր	մակերեսը, քառ. մ	քանակը, միավոր	մակերեսը, քառ. մ	քանակը, միավոր	մակերեսը, քառ. մ
Ընդունարան	54	1 815.8	5	379.8	42	1 283.3	7	152.7
Առանձնասենյակ	97	2 402.5	9	200.8	54	933.9	34	1 267.8
Խաղասենյակ	179	6 832.5	23	1 563.1	133	4 282.4	23	987.0
Ննջասենյակ	125	3 864.2	18	1 202.5	104	2 515.3	3	146.4
Հարդասենյակ	66	943.6	16	194.6	48	742.4	2	6.6
Բուֆետ/ճաշարան	57	2 262.6	6	622.5	46	1 273.1	5	367.0
Բուժսենյակ	44	514.0	4	42.5	35	396.0	5	75.5
Օժանդակ սենյակ	111	2 353.8	25	675.5	55	1 030.3	31	648.0
Այլ	86	3 210.2	31	1 444.6	47	1 539.3	8	226.3
Ընդամենը	819	24 199.2	137	6 325.9	564	13 996.0	118	3 877.3

1.4. 2019թ. դեկտեմբերի 31-ի դրությամբ չգործող նախադպրոցական հաստատություններ:

2019թ. չեն գործել ՀՀ վիճակագրական կոմիտեի հաշվառման դաշտում ընդգրկված 35 ՆՂՀ, դրանցից 27-ը՝ մանկապարտեզ, 8-ը՝ մուր-մանկապարտեզ:

Չգործող ՆՂՀ-ների քանակն ըստ տեսակի, ըստ ՀՀ մարզերի և Երևան քաղաքի, 2019թ.

	ՆՂՀ-ների քանակը			այդ թվում՝	
	ընդամենը	այդ թվում՝		մուր-մանկապարտեզ	մանկապարտեզ
		քաղաքներում	գյուղերում		
ք.Երևան	1	1	-	1	-
Արագածոտն	6	3	3	-	6
Արարատ	7	1	6	2	5
Արմավիր	3	-	3	-	3
Գեղարքունիք	6	1	5	2	4
Լոռի	4	-	4	-	4
Կոտայք	5	1	4	3	2
Շիրակ	3	1	2	-	3
Սյունիք	-	-	-	-	-
Վայոց ձոր	-	-	-	-	-
Տավուշ	-	-	-	-	-
Ընդամենը ՀՀ	35	8	27	8	27

միավոր

Չգործող ՆՂՀ-ների աշխատակազմն ըստ կրթական մակարդակի, 2019թ.

	Աշխատողների թվաքանակը		նրանցից՝ ըստ կրթական մակարդակի					
	ընդամենը	նրանցից՝ կանայք	բարձրագույն	նրանցից՝ կանայք	թերթարձագույն	նրանցից՝ կանայք	միջին մասնագիտական	նրանցից՝ կանայք
Տնօրեն	5	5	5	5	-	-	-	-
Դաստիարակ	2	2	2	2	-	-	-	-
նրանցից՝ ավագ դաստիարակ	-	-	-	-	-	-	-	-
Դաստիարակի օգնական	-	-	-	-	-	-	-	-
Երաժշտական դեկավար	-	-	-	-	-	-	-	-
Ուսուցիչ լոգոպեդ	1	1	1	1	-	-	-	-
Բուժքույր	-	-	-	-	-	-	-	-
Խոհարար	-	-	-	-	-	-	-	-
Սպասարկող անձնակազմ	14	7	1	1	-	-	7	1
Ընդամենը	22	15	9	9	-	-	7	1

մարդ

Չգործող ՆՂՀ-ների սենյակների քանակն ու դրանց մակերեսն ըստ տեսակի, 2019թ.

	Ընդամենը		այդ թվում՝			
	քանակը, միավոր	մակերեսը, քառ. մ	մուր-մանկապարտեզ		մանկապարտեզ	
			քանակը, միավոր	մակերեսը, քառ. մ	քանակը, միավոր	մակերեսը, քառ. մ
Ընդունարան	46	1 450.6	14	536.9	32	913.7
Առանձնասենյակ	41	1 227.0	8	435.8	33	791.2
Խաղասենյակ	108	6 445.6	41	1 764.1	67	4 681.5
Ննջասենյակ	112	6 927.0	44	1 772.1	68	5 154.9
Հարդասենյակ	45	779.8	19	222.8	26	557.0
Բուֆետ/ճաշարան	32	1 296.6	9	198.6	23	1 098.0
Բուժսենյակ	30	745.1	8	213.2	22	531.9
Օժանդակ սենյակ	83	2 579.3	14	512.1	69	2 067.2
Այլ	35	3 975.6	12	2 130.9	23	1 844.7
Ընդամենը	532	25 426.6	169	7 786.5	363	17 640.1

Հավելված 1

Նախադպրոցական համայնքային և գերատեսչական հաստատությունների քանակն ըստ տեսակի, ըստ ՀՀ մարզերի և Երևան քաղաքի, 2015-2019թթ.

ա) ընդամենը

	<i>միավոր</i>				
	2015	2016	2017	2018	2019
ք. Երևան	165	167	170	170	171
Արագածոտն	23	28	30	30	32
Արարատ	77	78	80	78	81
Արմավիր	59	56	98	103	105
Գեղարքունիք	42	42	39	47	49
Լոռի	66	66	94	94	95
Կոտայք	53	52	53	53	54
Շիրակ	51	50	101	114	115
Սյունիք	53	55	59	50	51
Վայոց ձոր	15	17	31	31	33
Տավուշ	59	58	63	64	66
Ընդամենը ՀՀ	663	669	818	834	852

բ) քաղաքներում

	<i>միավոր</i>				
	2015	2016	2017	2018	2019
ք. Երևան	165	167	170	170	171
Արագածոտն	9	10	10	9	7
Արարատ	20	20	19	19	20
Արմավիր	23	23	29	28	28
Գեղարքունիք	18	18	16	16	18
Լոռի	37	37	46	47	47
Կոտայք	29	29	30	30	30
Շիրակ	29	28	31	40	42
Սյունիք	27	28	29	31	29
Վայոց ձոր	6	6	7	7	7
Տավուշ	14	14	14	14	14
Ընդամենը ՀՀ	377	380	401	411	413

գ) գյուղերում

	<i>միավոր</i>				
	2015	2016	2017	2018	2019
Արագածոտն	14	18	20	21	25
Արարատ	57	58	61	59	61
Արմավիր	36	33	69	75	77
Գեղարքունիք	24	24	23	31	31
Լոռի	29	29	48	47	48
Կոտայք	24	23	23	23	24
Շիրակ	22	22	70	74	73
Սյունիք	26	27	30	19	22
Վայոց ձոր	9	11	24	24	26
Տավուշ	45	44	49	50	52
Ընդամենը ՀՀ	286	289	417	423	439

դ) մուտք-մանկապարտեզ

	<i>միավոր</i>				
	2015	2016	2017	2018	2019
ք.Երևան	8	7	4	14	15
Արագածոտն	14	13	14	10	10
Արարատ	9	9	9	9	9
Արմավիր	15	3	-	-	-
Գեղարքունիք	13	11	8	9	9
Լոռի	6	6	3	2	2
Կոտայք	44	10	-	-	-
Շիրակ	25	24	1	-	-
Սյունիք	15	17	17	13	13
Վայոց ձոր	-	-	-	-	-
Տավուշ	8	8	7	6	7
Ընդամենը ՀՀ	157	108	63	63	65

ե) մանկապարտեզ

	<i>միավոր</i>				
	2015	2016	2017	2018	2019
ք.Երևան	157	155	158	148	148
Արագածոտն	9	15	16	20	22
Արարատ	62	63	63	61	66
Արմավիր	44	53	54	58	62
Գեղարքունիք	29	31	30	37	39
Լոռի	60	60	63	67	65
Կոտայք	9	42	53	53	54
Շիրակ	25	25	99	114	115
Սյունիք	38	38	36	32	33
Վայոց ձոր	15	17	17	17	17
Տավուշ	40	39	40	42	43
Ընդամենը ՀՀ	488	538	629	649	664

զ) դպրոց-մանկապարտեզ

	<i>միավոր</i>				
	2015	2016	2017	2018	2019
ք.Երևան	-	5	8	8	8
Արագածոտն	-	-	-	-	-
Արարատ	6	6	8	8	6
Արմավիր	-	-	44	45	43
Գեղարքունիք	-	-	1	1	1
Լոռի	-	-	28	25	28
Կոտայք	-	-	-	-	-
Շիրակ	1	1	1	-	-
Սյունիք	-	-	6	5	5
Վայոց ձոր	-	-	14	14	16
Տավուշ	11	11	16	16	16
Ընդամենը ՀՀ	18	23	126	122	123

Նախադպրոցական համայնքային և գերատեսչական հաստատություններում նախագծային հզորությունն (տեղերի քանակը) ըստ ՀՀ մարզերի և Երևան քաղաքի, 2015-2019թթ.

	<i>միավոր</i>				
	2015	2016	2017	2018	2019
ք.Երևան	31 200	32 981	32 424	32 040	32 591
Արագածոտն	1 839	2 014	2 060	2 677	2 708
Արարատ	8 283	8 404	8 180	7 910	8 253
Արմավիր	6 044	6 476	7 540	7 872	8 010
Գեղարքունիք	3 719	3 867	3 620	4 284	4 524

	2015	2016	2017	2018	2019
Լոռի	4 909	4 887	5 612	5 856	6 037
Կոտայք	6 953	7 313	8 435	7 593	7 841
Շիրակ	4 908	4 756	6 354	6 107	6 952
Սյունիք	4 844	5 020	4 615	5 019	5 057
Վայոց ձոր	1 102	1 257	1 672	1 864	1 798
Տավուշ	4 408	4 291	4 359	4 312	4 537
Ընդամենը ՀՀ	78 209	81 266	84 871	85 534	88 308

Նախադպրոցական համայնքային և գերատեսչական հաստատություններում խմբերի քանակն ըստ ՀՀ մարզերի և Երևան քաղաքի, 2015-2019թթ.

ա) ընդամենը

	2015	2016	2017	2018	2019
ք. Երևան	950	965	964	978	991
Արագածոտն	81	81	87	86	92
Արարատ	220	218	225	227	246
Արմավիր	181	180	248	228	269
Գեղարքունիք	110	108	104	130	142
Լոռի	151	151	191	198	211
Կոտայք	224	234	242	246	251
Շիրակ	171	169	239	247	256
Սյունիք	175	181	186	197	199
Վայոց ձոր	37	40	57	59	60
Տավուշ	137	137	146	203	154
Ընդամենը ՀՀ	2 437	2 464	2 689	2 799	2 871

բ) որից՝ 3 և բարձր տարիքի երեխաների

	2015	2016	2017	2018	2019
ք. Երևան	871	874	889	904	890
Արագածոտն	65	78	81	81	90
Արարատ	209	204	210	217	236
Արմավիր	164	162	230	210	251
Գեղարքունիք	105	103	99	125	137
Լոռի	140	144	182	191	203
Կոտայք	198	202	224	225	227
Շիրակ	146	148	218	233	243
Սյունիք	150	152	155	162	172
Վայոց ձոր	37	39	56	59	60
Տավուշ	122	119	130	122	140
Ընդամենը ՀՀ	2 207	2 225	2 474	2 529	2 649

Նախադպրոցական համայնքային և գերատեսչական հաստատություններում երեխաների թվաքանակն ըստ ՀՀ մարզերի և Երևան քաղաքի, 2015-2019թթ.

ա) ընդամենը

	Երեխաների թվաքանակը					նրանցից՝ աղջիկներ				
	2015	2016	2017	2018	2019	2015	2016	2017	2018	2019
ք. Երևան	30 016	30 482	30 646	30 642	31 003	14 498	14 690	14 917	14 968	15 088
Արագածոտն	1 775	1 980	2 058	2 439	2 654	842	967	1 049	1 219	1 349
Արարատ	6 314	6 420	6 496	6 742	6 924	3 132	3 170	3 141	3 251	3 350
Արմավիր	4 853	4 791	6 054	6 525	6 947	2 307	2 825	2 836	3 186	3 320
Գեղարքունիք	3 214	3 081	3 096	3 817	4 133	1 609	1 495	1 512	1 813	1 955
Լոռի	4 474	4 289	5 144	5 149	5 556	2 142	2 110	2 515	2 494	2 643

	Երեխաների թվաքանակը					նրանցից՝ աղջիկներ				
	2015	2016	2017	2018	2019	2015	2016	2017	2018	2019
Կոտայք	6 391	6 290	6 367	6 641	6 991	3 084	3 051	3 012	3 157	3 259
Շիրակ	4 385	4 131	5 200	5 455	5 695	2 744	1 937	2 493	2 613	2 620
Սյունիք	4 283	4 316	4 419	4 533	4 621	2 097	2 081	2 132	2 184	2 267
Վայոց ձոր	989	1 080	1 289	1 367	1 347	464	496	604	636	657
Տավուշ	3 406	3 321	3 463	3 394	3 632	1 667	1 649	1 713	1 637	1 709
Ընդամենը ՀՀ	70 100	70 181	74 232	76 704	79 503	34 586	34 471	35 924	37 158	38 217

բ) քաղաքներում

մարդ

	Երեխաների թվաքանակը					նրանցից՝ աղջիկներ				
	2015	2016	2017	2018	2019	2015	2016	2017	2018	2019
ք.Երևան	30 016	30 482	30 646	30 642	31 003	14 498	14 690	14 917	14 968	15 088
Արագածոտն	837	927	985	1 160	1 100	407	438	508	598	569
Արարատ	2 456	2 484	2 490	2 582	2 606	1 277	1 235	1 184	1 263	1 274
Արմավիր	2 645	2 588	2 910	3 058	3 104	1 265	1 539	1 350	1 515	1 450
Գեղարքունիք	1 739	1 652	1 637	1 802	2 013	912	821	851	871	940
Լոռի	3 451	3 272	3 751	3 767	4 052	1 639	1 578	1 831	1 840	1 943
Կոտայք	4 556	4 495	4 498	4 754	4 862	2 173	2 181	2 103	2 241	2 215
Շիրակ	3 111	2 925	3 298	3 497	3 643	2 112	1 361	1 548	1 677	1 697
Սյունիք	3 447	3 437	3 539	3 918	3 961	1 675	1 676	1 702	1 886	1 937
Վայոց ձոր	615	633	670	725	617	297	309	334	338	299
Տավուշ	1 637	1 614	1 654	1 590	1 611	803	783	796	737	712
Ընդամենը ՀՀ	54 510	54 509	56 078	57 495	58 572	27 058	26 611	27 124	27 934	28 124

գ) գյուղերում

մարդ

	Երեխաների թվաքանակը					նրանցից՝ աղջիկներ				
	2015	2016	2017	2018	2019	2015	2016	2017	2018	2019
Արագածոտն	938	1 053	1 073	1 279	1 554	435	529	541	621	780
Արարատ	3 858	3 936	4 006	4 160	4 318	1 855	1 935	1 957	1 988	2 076
Արմավիր	2 208	2 203	3 144	3 467	3 843	1 042	1 286	1 486	1 671	1 870
Գեղարքունիք	1 475	1 429	1 459	2 015	2 120	697	674	661	942	1 015
Լոռի	1 023	1 017	1 393	1 382	1 504	503	532	684	654	700
Կոտայք	1 835	1 795	1 869	1 887	2 129	911	870	909	916	1 044
Շիրակ	1 274	1 206	1 902	1 958	2 052	632	576	945	936	923
Սյունիք	836	879	880	615	660	422	405	430	298	330
Վայոց ձոր	374	447	619	642	730	167	187	270	298	358
Տավուշ	1 769	1 707	1 809	1 804	2 021	864	866	917	900	997
Ընդամենը ՀՀ	15 590	15 672	18 154	19 209	20 931	7 528	7 860	8 800	9 224	10 093

Նախադպրոցական համայնքային և գերատեսչական հաստատություններում երեխաների թվաքանակն ըստ ՆԷ-ների տեսակի, 2015-2019թթ.

ա) մտուր-մանկապարտեզներում

մարդ

	Երեխաների թվաքանակը					նրանցից՝ աղջիկներ				
	2015	2016	2017	2018	2019	2015	2016	2017	2018	2019
ք.Երևան	1 449	1 088	622	2 421	2 642	643	496	288	1 203	1 275
Արագածոտն	938	664	692	457	624	435	332	432	215	348
Արարատ	665	665	701	708	717	343	319	354	352	326
Արմավիր	1 460	310	-	-	-	692	176	-	-	-
Գեղարքունիք	950	795	708	808	790	462	369	339	368	366
Լոռի	757	769	437	293	294	371	351	215	151	135
Կոտայք	5 366	1 427	-	-	-	2 577	702	-	-	-
Շիրակ	2 749	2 401	120	-	-	1 926	1 095	56	-	-

	Երեխաների թվաքանակը					նրանցից՝ աղջիկներ				
	2015	2016	2017	2018	2019	2015	2016	2017	2018	2019
Սյունիք	2 055	2 133	2 137	1 715	1 752	1 004	1 030	1 031	838	862
Վայոց ձոր	-	-	-	-	-	-	-	-	-	-
Տավուշ	596	671	677	579	568	295	330	350	297	272
Ընդամենը ՀՀ	16 985	10 923	6 094	6 981	7 387	8 748	5 200	3 065	3 424	3 584

բ) մանկապարտեզներում

մարդ

	Երեխաների թվաքանակը					նրանցից՝ աղջիկներ				
	2015	2016	2017	2018	2019	2015	2016	2017	2018	2019
ք.Երևան	28567	29 054	29 554	27 676	27 951	13855	14 030	14 398	13 531	13 625
Արագածոտն	837	1 316	1 366	1 982	2 030	407	635	617	1 004	1 001
Արարատ	5 447	5 553	5 567	5 828	6 070	2 676	2 733	2 661	2 788	2 961
Արմավիր	3 393	4 481	4 694	5 199	5 647	1 615	2 649	2 191	2 565	2 750
Գեղարքունիք	2 264	2 286	2 370	2 994	3 325	1 147	1 126	1 165	1 437	1 579
Լոռի	3 717	3 520	4 138	4 307	4 726	1 771	1 759	2 024	2 081	2 258
Կոտայք	1 025	4 863	6 367	6 641	6 991	507	2 349	3 012	3 157	3 259
Շիրակ	1 541	1 635	4 985	5 455	5 695	778	802	2 397	2 613	2 620
Սյունիք	2 228	2 183	2 223	2 769	2 823	1 093	1 051	1 075	1 324	1 381
Վայոց ձոր	989	1 080	1 122	1 233	1 177	464	496	524	573	566
Տավուշ	2 599	2 463	2 571	2 627	2 906	1 275	1 221	1 262	1 258	1 358
Ընդամենը ՀՀ	52 607	58 434	64 957	66 711	69 341	25 588	28 851	31 326	32 331	33 358

գ) դպրոց-մանկապարտեզներում

մարդ

	Երեխաների թվաքանակը					նրանցից՝ աղջիկներ				
	2015	2016	2017	2018	2019	2015	2016	2017	2018	2019
ք.Երևան	-	340	470	545	410	-	164	231	234	188
Արագածոտն	-	-	-	-	-	-	-	-	-	-
Արարատ	202	202	228	206	137	113	118	126	111	63
Արմավիր	-	-	1 360	1 326	1 300	-	-	645	621	570
Գեղարքունիք	-	-	18	15	18	-	-	8	8	10
Լոռի	-	-	569	549	536	-	-	276	262	250
Կոտայք	-	-	-	-	-	-	-	-	-	-
Շիրակ	95	95	95	-	-	40	40	40	-	-
Սյունիք	-	-	59	49	46	-	-	26	22	24
Վայոց ձոր	-	-	167	134	170	-	-	80	63	91
Տավուշ	211	187	215	188	158	97	98	101	82	79
Ընդամենը ՀՀ	508	824	3 181	3 012	2 775	250	420	1 533	1 403	1 275

Նախադպրոցական համայնքային և գերատեսչական հաստատություններում երեխաների թվաքանակն ըստ տարիքի, 2015-2019թթ.

ա) ընդամենը

մարդ

	Երեխաների թվաքանակը					նրանցից՝ աղջիկներ				
	2015	2016	2017	2018	2019	2015	2016	2017	2018	2019
Մինչև 1.5 տարեկան	300	26	118	1	21	132	16	49	-	11
1.5-ից մինչև 3 տարեկան	6 699	6 376	5 244	5 105	4 929	3 457	3 159	2 540	2 449	2 377
3-5 տարեկան	40 923	44 584	44 408	45 957	51 225	20 019	21 945	21 593	22 150	24 004
6 տարեկան	21 818	18 818	24 012	25 435	23 270	10 751	9 134	11 504	12 451	11 797
7 տարեկան	360	377	450	206	58	227	217	238	108	28
Ընդամենը	70 100	70 181	74 232	76 704	79 503	34 586	34 471	35 924	37 158	38 217

բ) քաղաքներում

մարդ

	Երեխաների թվաքանակը					նրանցից՝ աղջիկներ				
	2015	2016	2017	2018	2019	2015	2016	2017	2018	2019
Մինչև 1.5 տարեկան	27	26	118	1	21	15	16	49	-	11
1.5-ից մինչև 3 տարեկան	5 663	5 827	4 775	4 524	4 261	2 930	2 909	2 297	2 125	2 025
3-5 տարեկան	31 676	34 625	34 230	35 332	37 343	15 623	16 901	16 455	17 266	17 341
6 տարեկան	16 903	13 863	16 837	17 537	16 915	8 341	6 676	8 255	8 497	8 731
7 տարեկան	241	168	118	101	32	149	109	68	46	16
Ընդամենը	54 510	54 509	56 078	57 495	58 572	27 058	26 611	27 124	27 934	28 124

գ) գյուղերում

մարդ

	Երեխաների թվաքանակը					նրանցից՝ աղջիկներ				
	2015	2016	2017	2018	2019	2015	2016	2017	2018	2019
Մինչև 1.5 տարեկան	273	-	-	-	-	117	-	-	-	-
1.5-ից մինչև 3 տարեկան	1 036	549	469	581	668	527	250	243	324	352
3-5 տարեկան	9 247	9 959	10 178	10 625	13 882	4 396	5 044	5 138	4 884	6 663
6 տարեկան	4 915	4 955	7 175	7 898	6 355	2 410	2 458	3 249	3 954	3 066
7 տարեկան	119	209	332	105	26	78	108	170	62	12
Ընդամենը	15 590	15 672	18 154	19 209	20 931	7 528	7 860	8 800	9 224	10 093

Նախադպրոցական համայնքային և գերատեսչական հաստատությունների մանկավարժադաստիարակչական անձնակազմի թվաքանակն ըստ ՀՀ մարզերի և Երևան քաղաքի, 2015-2019թթ.

մարդ

	Մանկավարժների թվաքանակը					նրանցից՝ կանայք				
	2015	2016	2017	2018	2019	2015	2016	2017	2018	2019
ք.Երևան	1 880	1 926	1 914	1 911	1 935	1 871	1 918	1 904	1 901	1 928
Արագածոտն	218	224	232	299	345	218	224	232	299	345
Արարատ	561	566	592	581	614	560	565	590	581	613
Արմավիր	468	381	429	473	481	468	381	429	473	481
Գեղարքունիք	255	268	259	317	330	254	267	258	309	330
Լոռի	356	354	411	407	435	355	353	411	405	434
Կոտայք	486	485	482	495	497	485	485	482	495	497
Շիրակ	618	686	628	496	535	613	686	628	495	534
Սյունիք	445	451	469	473	479	445	451	469	473	477
Վայոց ձոր	76	84	102	113	110	76	84	102	113	107
Տավուշ	296	300	307	311	355	296	300	307	311	355
Ընդամենը ՀՀ	5 659	5 725	5 825	5 876	6 116	5 641	5 714	5 812	5 855	6 101

Նախադպրոցական համայնքային և գերատեսչական հաստատությունների մանկավարժադաստիարակչական անձնակազմի թվաքանակն ըստ աշխատանքային ստաժի, 2015-2019թթ.

մարդ

	Մանկավարժադաստիարակչական անձնակազմը					նրանցից՝ կանայք				
	2015	2016	2017	2018	2019	2015	2016	2017	2018	2019
Մինչև 6 տարի	1 397	1 400	1 470	1 401	1 687	1 390	1 397	1 464	1 392	1 679
6-10 տարի	1 134	1 209	1 319	1 315	1 350	1 133	1 209	1 317	1 310	1 346
11-15 տարի	867	947	947	947	971	866	946	945	947	971
16 և ավելի	2 261	2 169	2 089	2 213	2 108	2 252	2 162	2 086	2 206	2 105
Ընդամենը	5 659	5 725	5 825	5 876	6 116	5 641	5 714	5 812	5 855	6 101

Նախադպրոցական համայնքային և գերատեսչական հաստատություններում երեխաների թվաքանակը մեկ մանկավարժի հաշվով ըստ ՀՀ մարզերի և Երևան քաղաքի, 2015-2019թթ.

մարդ

	2015	2016	2017	2018	2019
ք.Երևան	16.0	15.8	16.0	16.0	16.0
Արագածոտն	8.1	8.8	8.9	8.2	7.7
Արարատ	11.3	11.3	11.0	11.6	11.3
Արմավիր	10.4	12.6	14.1	13.8	14.4
Գեղարքունիք	12.6	11.5	12.0	12.0	12.5
Լոռի	12.6	12.1	12.5	12.7	12.8
Կոտայք	13.2	13.0	13.2	13.4	14.1
Շիրակ	7.1	6.0	8.3	11.0	10.6
Սյունիք	9.6	9.6	9.4	9.6	9.6
Վայոց ձոր	13.0	12.9	12.6	12.1	12.2
Տավուշ	11.5	11.1	11.3	10.9	10.2
Ընդամենը ՀՀ	12.4	12.3	12.7	13.1	13.0

Նախադպրոցական համայնքային և գերատեսչական հաստատություններում երեխաների թվաքանակը 100 տեղի հաշվով ըստ ՀՀ մարզերի և Երևան քաղաքի, 2015-2019թթ.

մարդ

	2015	2016	2017	2018	2019
ք.Երևան	96.2	92.4	94.5	95.6	95.1
Արագածոտն	96.5	98.3	99.9	91.1	98.0
Արարատ	76.2	76.4	79.4	85.2	83.9
Արմավիր	80.3	74.0	80.3	82.9	86.7
Գեղարքունիք	86.4	79.7	85.5	89.1	91.4
Լոռի	91.1	87.8	91.7	87.9	92.0
Կոտայք	91.9	86.0	75.5	87.5	89.2
Շիրակ	89.3	86.9	81.8	89.3	81.9
Սյունիք	88.4	86.0	95.8	90.3	91.4
Վայոց ձոր	89.7	85.9	77.1	73.3	74.9
Տավուշ	77.3	77.4	79.4	78.7	80.1
Ընդամենը ՀՀ	89.6	86.4	87.5	89.7	90.0

Նախադպրոցական համայնքային և գերատեսչական հաստատություններում երեխաների թվաքանակը մեկ ՆԴՀ-ի հաշվով ըստ ՀՀ մարզերի և Երևան քաղաքի, 2015-2019թթ.

մարդ

	2015	2016	2017	2018	2019
ք.Երևան	181.9	182.5	180.3	180.2	181.3
Արագածոտն	77.2	70.7	68.6	81.3	82.9
Արարատ	82.0	82.3	81.2	86.4	85.5
Արմավիր	82.3	85.6	61.8	63.3	66.2
Գեղարքունիք	76.5	73.4	79.4	81.2	84.3
Լոռի	67.8	65.0	54.7	54.8	58.5
Կոտայք	120.6	121.0	120.1	125.3	129.5
Շիրակ	86.0	82.6	51.5	47.9	49.5
Սյունիք	80.8	78.5	74.9	90.7	90.6
Վայոց ձոր	65.9	63.5	41.6	44.1	40.8
Տավուշ	57.7	57.3	55.0	53.0	55.0
Ընդամենը ՀՀ	105.7	104.9	90.7	92.0	93.3

Նախադպրոցական համայնքային և գերատեսչական հաստատություններում
երեխաների թվաքանակը դաստիարակչական մեկ խմբի հաշվով
ըստ ՀՀ մարզերի և Երևան քաղաքի, 2015-2019թթ.

մարդ

	2015	2016	2017	2018	2019
ք.Երևան	31.6	31.6	31.8	31.3	31.3
Արագածոտն	21.9	24.4	23.7	28.4	28.8
Արարատ	28.7	29.4	28.9	29.7	28.1
Արմավիր	26.8	26.6	24.4	28.6	25.8
Գեղարքունիք	29.2	28.5	29.8	29.4	29.1
Լոռի	29.6	28.4	26.9	26.0	26.3
Կոտայք	28.5	26.9	26.3	27.0	27.9
Շիրակ	25.6	24.4	21.8	22.1	22.2
Սյունիք	24.5	23.8	23.8	23.0	23.2
Վայոց ձոր	26.7	27.0	22.6	23.2	22.5
Տավուշ	24.9	24.2	23.7	16.7	23.6
Ընդամենը ՀՀ	28.8	28.5	27.6	27.4	27.7

Նախադպրոցական համայնքային և գերատեսչական հաստատությունների շենքերի
ընդհանուր մակերեսն ըստ ՀՀ մարզերի և Երևան քաղաքի, 2015-2019թթ.

քառ. մ

	2015	2016	2017	2018	2019
ք.Երևան	286 489.0	291 520.5	292 508.0	266 566.7	302 951.2
Արագածոտն	6 942.0	13 040.0	13 783.0	15 965.0	18 234.2
Արարատ	85 851.8	84 816.5	84 766.2	82 081.6	78 512.1
Արմավիր	39 789.6	40 116.1	45 593.0	47 445.7	50 930.0
Գեղարքունիք	32 296.3	34 063.6	29 863.9	34 354.3	35 734.8
Լոռի	48 462.0	48 365.4	53 944.6	56 458.0	60 597.9
Կոտայք	72 539.9	75 065.4	77 314.8	73 324.4	71 956.4
Շիրակ	46 874.2	48 823.6	52 580.6	47 986.4	57 895.1
Սյունիք	34 466.5	35 460.7	35 549.1	34 974.1	34 393.9
Վայոց ձոր	10 269.9	10 989.9	12 204.6	12 511.4	12 562.6
Տավուշ	27 650.3	27 357.7	28 100.5	29 356.7	30 762.1
Ընդամենը ՀՀ	691 631.5	709 619.4	726 208.3	701 024.3	754 530.3

Նախադպրոցական համայնքային և գերատեսչական հաստատությունների շենքերի ընդհանուր մակերեսը
մեկ հաստատության հաշվով ըստ ՀՀ մարզերի և Երևան քաղաքի, 2015-2019թթ.

քառ. մ

	2015	2016	2017	2018	2019
ք.Երևան	1 736.3	1 745.6	1 720.6	1 568.0	1 771.6
Արագածոտն	301.8	465.7	459.4	532.2	569.8
Արարատ	1 115.0	1 087.4	1 059.6	1 052.3	969.3
Արմավիր	674.4	716.4	465.2	460.6	485.0
Գեղարքունիք	769.0	811.0	765.7	730.9	729.3
Լոռի	734.3	732.8	573.9	600.6	637.9
Կոտայք	1 368.7	1 443.6	1 458.8	1 383.5	1 332.5
Շիրակ	919.1	976.5	520.6	420.9	503.4
Սյունիք	650.3	644.7	602.5	699.5	674.4
Վայոց ձոր	684.7	646.5	393.7	403.6	380.7
Տավուշ	468.6	471.7	446.0	458.7	466.1
Ընդամենը ՀՀ	1 043.2	1 060.7	887.8	840.6	885.6

Նախադպրոցական համայնքային և գերատեսչական հաստատությունների շենքերի ընդհանուր մակերեսը մեկ երեխայի հաշվով ըստ ՀՀ մարզերի և Երևան քաղաքի, 2015-2019թթ.

քառ. մ

	2015	2016	2017	2018	2019
ք.Երևան	9.5	9.6	9.5	8.7	9.8
Արագածոտն	3.9	6.6	6.7	6.5	6.9
Արարատ	13.6	13.2	13.0	12.2	11.3
Արմավիր	8.2	8.4	7.5	7.3	7.3
Գեղարքունիք	10.0	11.1	9.6	9.0	8.6
Լոռի	10.8	11.3	10.5	11.0	10.9
Կոտայք	11.4	11.9	12.1	11.0	10.3
Շիրակ	10.7	11.8	10.1	8.8	10.2
Սյունիք	8.0	8.2	8.0	7.7	7.4
Վայոց ձոր	10.4	10.2	9.5	9.2	9.3
Տավուշ	8.1	8.2	8.1	8.6	8.5
Ընդամենը ՀՀ	9.9	10.1	9.8	9.1	9.5

Նախադպրոցական ոչ պետական հաստատությունների գործունեության հիմնական ցուցանիշները, 2015-2019թթ.

	2015	2016	2017	2018	2019	
Նախադպրոցական հաստատությունների քանակը, միավոր	54	52	50	50	54	
Երեխաների թվաքանակը, մարդ	2 273	2 105	2 180	2 370	2 586	
նրանցից՝ աղջիկներ	1 198	1 115	1 193	1 239	1 353	
Մանկավարժադաստիարակչական անձնակազմի թվաքանակը, մարդ	312	291	307	327	389	
նրանցից՝ կանայք	310	289	303	325	386	
Խմբերի քանակը, միավոր	202	192	201	247	233	
որից՝ 3 և բարձր տարիքի երեխաների	170	161	163	213	185	
Նախագծային հզորությունը (տեղերի քանակը), միավոր	2 912	2 959	2 775	2 517	3 240	
Երեխաների թվաքանակը, մարդ	մեկ ՆՂՀ-ի հաշվով	42.1	40.5	43.6	47.4	47.9
	դաստիարակչական մեկ խմբի հաշվով	11.3	11.0	10.8	9.6	11.1
	100 տեղի հաշվով	78.1	71.1	78.6	94.2	79.8
	մեկ մանկավարժի հաշվով	7.3	7.2	7.1	7.2	6.6
Նախադպրոցական հաստատությունների շենքերի ընդհանուր մակերեսը, քառ. մ	ընդամենը	20 530.1	21 357.5	18 742.3	18 128.2	24 199.2
	մեկ ՆՂՀ-ի հաշվով	380.2	410.7	374.8	362.6	448.1
	մեկ երեխայի հաշվով	9.0	10.1	8.6	7.6	9.4

Նախադպրոցական ոչ պետական հաստատությունների քանակն ըստ տեսակի, ըստ ՀՀ մարզերի և Երևան քաղաքի, 2015-2019թթ.

ա) ընդամենը

միավոր

	2015	2016	2017	2018	2019
ք.Երևան	54	52	50	50	54
Ընդամենը ՀՀ	54	52	50	50	54

բ) մտուր-մանկապարտեզ

միավոր

	2015	2016	2017	2018	2019
ք.Երևան	4	5	4	4	5
Ընդամենը ՀՀ	4	5	4	4	5

զ) մանկապարտեզ

	<i>միավոր</i>				
	2015	2016	2017	2018	2019
ք. Երևան	36	37	37	37	37
Ընդամենը ՀՀ	36	37	37	37	37

դ) դպրոց-մանկապարտեզ

	<i>միավոր</i>				
	2015	2016	2017	2018	2019
ք. Երևան	14	10	9	9	12
Ընդամենը ՀՀ	14	10	9	9	12

Նախադպրոցական ոչ պետական հաստատություններում նախագծային հզորությունն (տեղերի քանակը) ըստ ՀՀ մարզերի և Երևան քաղաքի, 2015-2019թթ.

	<i>միավոր</i>				
	2015	2016	2017	2018	2019
ք. Երևան	2 912	2 959	2 775	2 517	3 240
Ընդամենը ՀՀ	2 912	2 959	2 775	2 517	3 240

Նախադպրոցական ոչ պետական հաստատություններում խմբերի քանակն ըստ ՀՀ մարզերի և Երևան քաղաքի, 2015-2019թթ.

ա) ընդամենը

	<i>միավոր</i>				
	2015	2016	2017	2018	2019
ք. Երևան	202	192	201	247	233
Ընդամենը ՀՀ	202	192	201	247	233

բ) որից՝ 3 և բարձր տարիքի երեխաների

	<i>միավոր</i>				
	2015	2016	2017	2018	2019
ք. Երևան	170	161	163	213	185
Ընդամենը ՀՀ	170	161	163	213	185

Նախադպրոցական ոչ պետական հաստատություններում երեխաների թվաքանակն ըստ ՀՀ մարզերի և Երևան քաղաքի, 2015-2019թթ.

	<i>Երեխաների թվաքանակը</i>					<i>նրանցից՝ աղջիկներ</i>				
	2015	2016	2017	2018	2019	2015	2016	2017	2018	2019
ք. Երևան	2 273	2 105	2 180	2 370	2 586	1 198	1 115	1 193	1 239	1 353
Ընդամենը ՀՀ	2 273	2 105	2 180	2 370	2 586	1 198	1 115	1 193	1 239	1 353

Նախադպրոցական ոչ պետական հաստատություններում երեխաների թվաքանակն ըստ ՆՂՀ-ների տեսակի, 2015-2019թթ.

	<i>Երեխաների թվաքանակը</i>					<i>նրանցից՝ աղջիկներ</i>				
	2015	2016	2017	2018	2019	2015	2016	2017	2018	2019
Մտուր-մանկապարտեզներում	117	196	156	165	197	63	95	84	82	97
Մանկապարտեզներում	1 138	1 140	1 478	1 649	1 604	580	586	791	853	847
Դպրոց-մանկապարտեզներում	1 018	769	546	556	785	555	434	318	304	409
Ընդամենը	2 273	2 105	2 180	2 370	2 586	1 198	1 115	1 193	1 239	1 353

Նախադպրոցական ոչ պետական հաստատություններում երեխաների թվաքանակն ըստ տարիքի, 2015-2019թթ.

մարդ

	Երեխաների թվաքանակը					նրանցից՝ աղջիկներ				
	2015	2016	2017	2018	2019	2015	2016	2017	2018	2019
Մինչև 1.5 տարեկան	15	20	40	25	35	8	10	19	13	19
1.5-ից մինչև 3 տարեկան	334	443	431	432	490	166	231	215	217	258
3-5 տարեկան	1 234	1 031	1 073	1 249	1 082	652	554	609	632	561
6 տարեկան	653	598	618	656	965	355	312	343	371	507
7 տարեկան	37	13	18	8	14	17	8	7	6	8
Ընդամենը	2 273	2 105	2 180	2 370	2 586	1 198	1 115	1 193	1 239	1 353

Նախադպրոցական ոչ պետական հաստատությունների մանկավարժադաստիարակչական անձնակազմի թվաքանակն ըստ ՀՀ մարզերի և Երևան քաղաքի, 2015-2019թթ.

մարդ

	Մանկավարժների թվաքանակը					նրանցից՝ կանայք				
	2015	2016	2017	2018	2019	2015	2016	2017	2018	2019
ք.Երևան	312	291	307	327	389	310	289	303	325	386
Ընդամենը ՀՀ	312	291	307	327	389	310	289	303	325	386

Նախադպրոցական ոչ պետական հաստատությունների մանկավարժադաստիարակչական անձնակազմի թվաքանակն ըստ աշխատանքային ստաժի, 2015-2019թթ.

մարդ

	Մանկավարժադաստիարակչական անձնակազմը					նրանցից՝ կանայք				
	2015	2016	2017	2018	2019	2015	2016	2017	2018	2019
Մինչև 6 տարի	106	101	123	114	147	105	100	120	113	146
6-10 տարի	94	90	89	120	141	94	90	89	120	140
11-15 տարի	52	50	52	57	62	52	50	52	57	62
16 և ավելի	60	50	43	36	39	59	49	42	35	38
Ընդամենը	312	291	307	327	389	310	289	303	325	386

Երեխաների ընդգրկվածությունը նախադպրոցական հաստատություններում (0-5 տարեկան բնակչությունից), 2015-2019թթ.

%

	2015	2016	2017	2018	2019
Քաղաքներում	35.7	35.6	36.6	38.0	39.6
Գյուղերում	16.6	17.2	20.6	22.6	25.4
Ընդամենը	28.6	28.9	30.9	32.6	34.7

Երեխաների ընդգրկվածությունը նախադպրոցական հաստատություններում ըստ սեռի և տարիքային խմբի, 2015-2019թթ.

%

		2015	2016	2017	2018	2019
Աղջիկներ	ընդամենը	30.3	30.4	32.0	33.6	35.4
	0-2 տարեկան բնակչությունից	6.4	5.8	4.9	4.9	5.0
	3-5 տարեկան բնակչությունից	54.2	55.2	58.5	60.5	62.8
Տղաներ	ընդամենը	27.2	27.6	30.0	31.7	34.0
	0-2 տարեկան բնակչությունից	5.4	5.2	4.7	4.7	4.8
	3-5 տարեկան բնակչությունից	48.9	50.0	54.5	56.5	59.9
Ընդամենը		28.6	28.9	30.9	32.6	34.7
0-2 տարեկան բնակչությունից		5.8	5.5	4.8	4.8	4.9
3-5 տարեկան բնակչությունից		51.4	52.4	56.4	58.4	61.3

Երեխաների ընդգրկվածությունը նախադպրոցական հաստատություններում
ըստ ՀՀ մարզերի և Երևան քաղաքի, 2015-2019թթ.

ա) ընդամենը

	2015	2016	2017	2018	2019
ք.Երևան	36.4	36.1	35.7	36.0	37.1
Արագածոտն	15.2	17.5	18.7	22.8	25.9
Արարատ	27.6	28.7	29.6	31.4	32.9
Արմավիր	21.3	21.8	28.5	31.9	35.0
Գեղարքունիք	16.5	16.2	16.7	21.1	23.5
Լոռի	22.8	22.3	27.4	28.4	31.9
Կոտայք	28.1	28.3	29.5	31.7	34.2
Շիրակ	20.8	19.8	25.3	27.3	29.4
Սյունիք	43.4	46.1	49.7	52.6	54.3
Վայոց ձոր	24.8	27.9	34.4	37.5	38.0
Տավուշ	34.7	35.9	39.2	39.7	43.6
Ընդամենը ՀՀ	28.6	28.9	30.9	32.6	34.7

բ) աղջիկներ

	2015	2016	2017	2018	2019
ք.Երևան	37.4	36.9	36.9	37.1	38.1
Արագածոտն	15.8	18.5	20.6	24.6	28.5
Արարատ	29.3	30.4	30.8	32.3	33.9
Արմավիր	22.1	27.9	28.9	33.4	35.7
Գեղարքունիք	18.4	17.4	17.9	21.9	24.3
Լոռի	23.0	23.0	28.1	28.9	31.6
Կոտայք	28.7	29.2	29.7	31.8	33.5
Շիրակ	28.1	20.0	26.1	27.9	28.8
Սյունիք	44.9	46.6	50.3	53.3	55.6
Վայոց ձոր	24.8	27.2	34.1	36.5	38.5
Տավուշ	36.0	37.8	41.4	41.2	44.3
Ընդամենը ՀՀ	30.3	30.4	32.0	33.6	35.4

գ) տղաներ

	2015	2016	2017	2018	2019
ք.Երևան	35.5	35.3	34.6	34.9	36.2
Արագածոտն	14.8	16.5	17.0	21.2	23.6
Արարատ	26.2	27.1	28.5	30.5	31.9
Արմավիր	20.7	16.5	28.3	30.6	34.4
Գեղարքունիք	14.9	15.2	15.7	20.5	22.8
Լոռի	22.6	21.6	26.6	27.9	32.1
Կոտայք	27.5	27.5	29.4	31.6	34.8
Շիրակ	14.5	19.6	24.7	26.7	29.9
Սյունիք	42.2	45.7	49.2	52.0	53.0
Վայոց ձոր	24.9	28.5	34.6	38.4	37.5
Տավուշ	33.5	34.2	37.4	38.4	43.0
Ընդամենը ՀՀ	27.2	27.6	30.0	31.7	34.0

դ) քաղաքներում

%

	2015	2016	2017	2018	2019
ք.Երևան	36.4	36.1	35.7	36.0	37.1
Արագածոտն	31.3	35.0	37.7	45.0	43.9
Արարատ	37.2	38.4	38.4	39.3	39.6
Արմավիր	35.5	35.5	41.3	45.0	46.8
Գեղարքունիք	30.1	29.3	29.6	33.0	37.6
Լոռի	30.7	29.7	34.8	36.2	40.7
Կոտայք	35.0	34.8	35.2	37.8	39.5
Շիրակ	27.0	25.6	29.4	32.0	34.4
Սյունիք	53.2	56.5	61.8	70.6	71.7
Վայոց ձոր	43.3	46.3	50.1	54.8	47.5
Տավուշ	41.1	43.2	46.5	46.3	48.1
Ընդամենը ՀՀ	35.7	35.6	36.6	38.0	39.6

ե) գյուղերում

%

	2015	2016	2017	2018	2019
Արագածոտն	10.5	12.1	12.8	15.7	20.1
Արարատ	23.7	24.7	25.9	27.9	29.8
Արմավիր	14.4	15.0	22.2	25.4	29.1
Գեղարքունիք	10.7	10.7	11.2	16.0	17.3
Լոռի	12.2	12.3	17.4	17.9	20.2
Կոտայք	18.8	19.3	21.3	22.5	26.1
Շիրակ	13.3	12.8	20.4	21.6	23.4
Սյունիք	24.7	26.9	27.8	20.0	22.0
Վայոց ձոր	14.6	17.8	25.7	27.6	32.5
Տավուշ	30.3	30.9	34.4	35.3	40.6
Ընդամենը ՀՀ	16.6	17.2	20.6	22.6	25.4

Չգործող ՆՆ-ների քանակն ըստ ՀՀ մարզերի և Երևան քաղաքի, 2015-2019թթ.

միավոր

	2015	2016	2017	2018	2019
ք.Երևան	7	1	1	1	1
Արագածոտն	8	8	8	8	6
Արարատ	17	16	15	9	7
Արմավիր	5	7	12	6	3
Գեղարքունիք	8	7	12	8	6
Լոռի	4	4	5	5	4
Կոտայք	7	5	5	5	5
Շիրակ	8	9	9	3	3
Սյունիք	4	4	-	-	-
Վայոց ձոր	-	-	-	-	-
Տավուշ	-	1	-	-	-
Ընդամենը ՀՀ	68	62	67	45	35