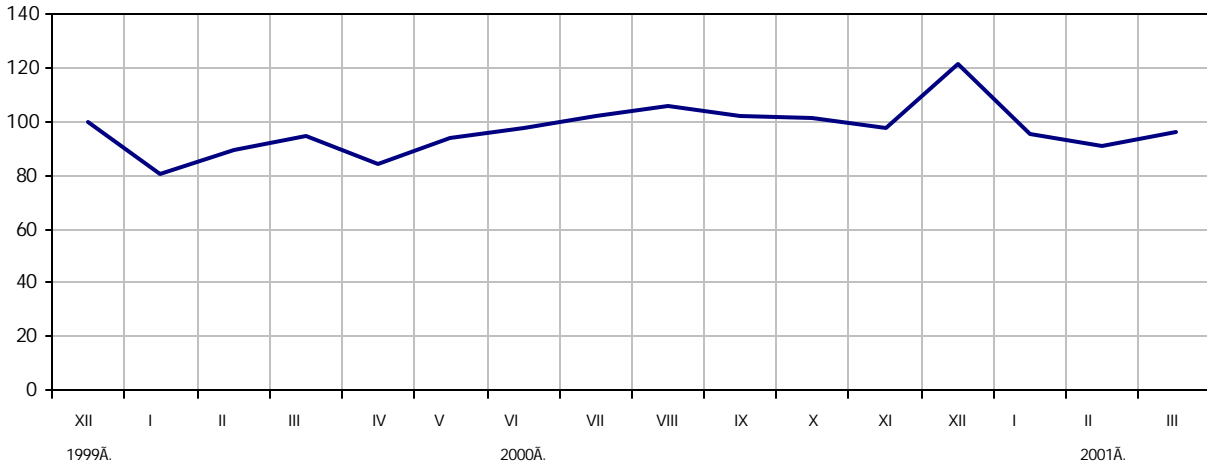


**1.2 2η Τριμηνιαία (1<sup>η</sup> Εξαμηνιαία)**

**1.2.1. 2η Τριμηνιαία**

**2η Τριμηνιαία 2001Α.** **2η Τριμηνιαία 2000Α.** **2η Τριμηνιαία 1999Α.**  
 Η αύξηση της παραγωγής στην 2η Τριμηνιαία 2001Α, σε σχέση με την αντίστοιχη περίοδο της προηγούμενης χρονιάς, ανέρχεται στο 1210,3%. Η αύξηση της παραγωγής στην 2η Τριμηνιαία 2000Α, σε σχέση με την αντίστοιχη περίοδο της προηγούμενης χρονιάς, ανέρχεται στο 109,2%. Η αύξηση της παραγωγής στην 2η Τριμηνιαία 1999Α, σε σχέση με την αντίστοιχη περίοδο της προηγούμενης χρονιάς, ανέρχεται στο 120,3%.

**2η Τριμηνιαία 2001Α. 2η Τριμηνιαία 2000Α. 2η Τριμηνιαία 1999Α.**



**2η Τριμηνιαία 2001Α. 2η Τριμηνιαία 2000Α. 2η Τριμηνιαία 1999Α.**

(**Τριμηνιαία**)

	2000 Α.	2001 Α.	1999 Α.
Ναοΐτι	80.7	94.3	80.7
÷»ίτι	111.1	108.0	89.7
ΰτι	105.5	99.4	94.6
÷»ίτι	89.0	95.4	84.2
ΰτι	111.3	119.8	93.7
Ναοΐτι	103.9	102.0	97.4
Ναοΐτι	104.8	104.3	102.1
÷»ίτι	103.5	105.9	105.7
÷»ίτι	96.7	107.0	102.2

1. **ΕΘΣΤΕΣΟ ΘΣΤΙΣΤ**

	Ú³ Éáñ¹ ³ Úēr³ ÝÍ³ ÿ Ú³ Úµ	Ú³ Éáñ¹ ÿ ³ ñí³ Ñ³ Ú³ ä³ ÿ ³ ëÉ³ Ý Á³ Ú³ Ý³ Í³ Ññ³ ÝÇ ÝÍ³ ÿ Ú³ Úµ	Ú³ Éáñ¹ ÿ ³ ñí³ ¹»Íÿ »ÚµñÇ ÝÍ³ ÿ Ú³ Úµ
ΝάÏÿ »Úµñ	99.3	107.1	101.5
ÝáÏ»Úµñ	96.5	108.5	97.9
¹»Íÿ »Úµñ	124.5	123.1	121.9
2001 Á.			
ΝάóÝÍ³ ñ	78.5	116.5	78.5
÷»Í ñÍ³ ñ	95.0	106.0	74.6
Ú³ ñí	105.9	103.4	79.0

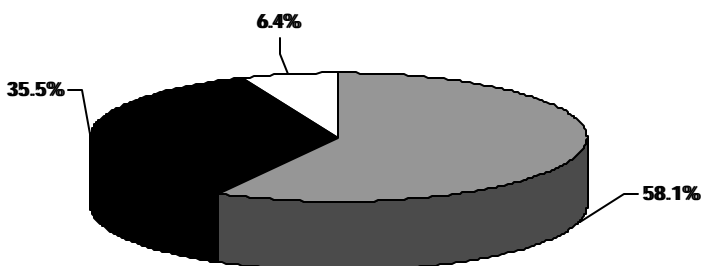
**²ñ¹ÏáóÝ³ µ»ñ³ Í³ Ý³ ñí³ ³ ñ³ ÝúÇ³ ñí³ ³ ñáóÁÏáóÝÁ,  
Áëÿ - áñÍáóÝ»áóÁÏ³ Ý ÑÇÚÝ³ Í³ Ýÿ ÿ ë³ ÍÝ»ñÇ¹**

	²ñí³ ³ ñ³ ÝúÇ³ (³ ß- É³ ÿ ³ ÝúÝ»ñÇ, Í³ - é³ ÏáóÁÏáóÝ»ñÇ) Í³ ÿ ³ ÉÁ, ÷³ ëÿ³ - óÇ · Ý»ñáí², ÚÉÝ ñ³ ð	ä³ ÿ ñ³ ëÿ Ç ³ ñí³ ³ ñ³ ÝúÇ Çñ³ óáóÚÁ, ÷³ ëÿ³ óÇ · Ý»ñáí², ÚÉÝ ¹ñ³ ð	2001Á. ΝάóÝÍ³ ñ-Ú³ ñí ÇÝ, ³ ñí³ ³ ñ³ ÝúÇ³ (³ ßÉ³ ÿ ³ ÝúÝ»- ñÇ, Í³ é³ ÏáóÁÏáóÝ»ñÇ) ÝÇ- ½ÇÍ³ ÿ ³ ÝÍ³ ÿ ³ ÉÇ ÇÝ¹»úéÁ ÿ áÏáéáí 2000Á. ΝάóÝÍ³ ñ- Ú³ ñí Ç ÝÍ³ ÿ Ú³ Úµ (Ñ³ Ú³ ñ³- ÉÇ · Ý»ñáí)
<b>²ÚµáÓÇ³ ñ¹ÏáóÝ³ µ»ñáóÁÏáóÝÁ</b>	<b>71986.7</b>	<b>71730.3</b>	<b>109.2</b>
³Ïÿ ÁÏáóÏ¹			
»É»Ïÿ ñ³ ÇÝ»ñ· Ç³, · ³ ½³³ çñ³ Ú³ ÿ ³ ÿ ñ³ ñáóÏ	25528.3	25528.3	93.1
É»éÝ³ Ñ³ Ýú³ ÚÇÝ³ ñ¹ÏáóÝ³ µ»ñáóÁÏáóÝ³ µ³ ó Ñ³ Ýú»ñÇ ß³ Ñ³ · áñÍáóÏ	4598.1	4178.6	141.5
ÿ ñ³ Úß³ ÍáÓ³ ñ¹ÏáóÝ³ µ»ñáóÁÏáóÝ	41860.3	42023.4	118.4
áñÇ³			
éÝÝ¹³ ÚÁ»ñóÝ»ñÇ³ · ÁÚá»ÉÇóÝ»ñÇ ³ ñí³ ³ ñáóÁÏáóÝ	23856.4	24673.1	118.0
ÍÉ³ ÉáÏ Ç³ äñ³ ÝúÝ»ñÇ³ ñí³ ³ ñ- ñáóÁÏáóÝ	1571.1	1216.0	37.6
ÿ »úëÏ ÇÉ (Ú³ Ý³ Í³ · áñÍ³ ÿ ³ Ý) ³ äñ³ ÝúÝ»ñÇ³ ñí³ ³ ñáóÁÏáóÝ	214.0	221.9	83.9
Ñ³ · áóëÏ Ç³ ñí³ ³ ñáóÁÏáóÝ	583.2	439.7	2.2³ Ý· ³ ð
Í³ ßÏ Ç³ µ³ ÓáóÏ · Úß³ ÍáóÏ, ÍáßÇÍ Ç, ×³ ÚáñáóÏÝ»ñÇ, ä³ Ïáóé³ ÍÝ»ñÇ, Á³ Úµ³ -ÉÍ³ é³ ñó³ ÚÇÝ Çñ»ñÇ ³ ñí³ ³ ñáóÁÏáóÝ	91.3	103.4	2.7³ Ý· ³ ð
÷³ Ïÿ³ ÝÏáóÁÇ³ · ÷³ Ïÿ³ Çñ»ñÇ ³ ñí³ ³ ñáóÁÏáóÝ	202.2	172.8	2.3³ ð· ³ ð
úÇÚÇ³ Í³ Ý ÝÏáóÁ»ñÇ³ · úÇÚÇ³ Í³ Ý ³ ñí³ ³ ñ³ ÝúÇ³ ñí³ ³ ñáóÁÏáóÝ	2318.6	2595.6	3.6³ Ý· ³ ð
é»Ï ÇÝ³ · äÉ³ ëÿ³ Ú³ ëé³ Ï» Çñ»ñÇ ³ ñí³ ³ ñáóÁÏáóÝ	71.0	86.6	58.1
áá Ú»ÿ³ Ó³ Í³ Ý Ñ³ Ýú³ ÚÇÝ³ ÚÉ ³ ñí³ ³ ñ³ ÝúÇ³ ñí³ ³ ñáóÁÏáóÝ	742.0	801.6	113.0
Ú»ÿ³ Éáóñ· Ç³ Í³ Ý³ ñ¹ÏáóÝ³ - µ»ñáóÁÏáóÝ	4826.7	4871.7	173.3
Ú»ÿ³ Ó³ Úß³ ÍÚ³ Ý³ ñ¹ÏáóÝ³ µ»- ñáóÁÏáóÝ	349.2	340.2	96.7
Ú»ú»Ý³ Ý»ñÇ³ · é³ ñó³ ÍáñáóÚÝ»ñÇ ³ ñí³ ³ ñáóÁÏáóÝ	908.9	973.3	126.2
Á³ ÝÍ³ ñÁ»Ú Çñ»ñÇ³ ñí³ ³ ñáóÁÏáóÝ	4603.6	3714.8	117.2

¹ ²ñ¹ÏáóÝ³ µ»ñ³ Í³ Ý³ ñí³ ³ ñ³ ÝúÇ³ ñí³ ³ ñáóÁÏáóÝ Í³ ñ³ µ»ñ³ ÉÏÿ »Ó»Í³ ÿ ÍáóÁÏáóÝÁ, Áëÿ · áñÍáóÝ»áóÁÏ³ Ý ÑÇÚÝ³ Í³ Ýÿ ÿ ë³ ÍÝ»ñÇ¹, ³ é³ ÿ ÉÚ³ Ýñ³ Ú³ éÝ ½³³ »ÓÏ Í³ ÍÇ, ²ñ¹ÏáóÝ³ µ»ñ³ Í³ Ýÿ ÿ ³ ½Ú³ ÿ ñáóÁÏáóÝ»ñÇ ÑÇÚÝ³ Í³ Ý óáóó³ ÝÇßÝ»ñÝ Áëÿ ÿ Ýÿ »é³ Í³ Ý· áñÍáóÝ»áóÁÏ³ Ýÿ »é³ ÍÝ»ñÇ¹, ÍÇ×³ Í³ · ñ³ Í³ Ýÿ »Ó»Í³ · ñáóÏ (ÿ »Ó»Í³ · ñÇ Í³ Í³ · ÇñÁ¹ 1210-201):

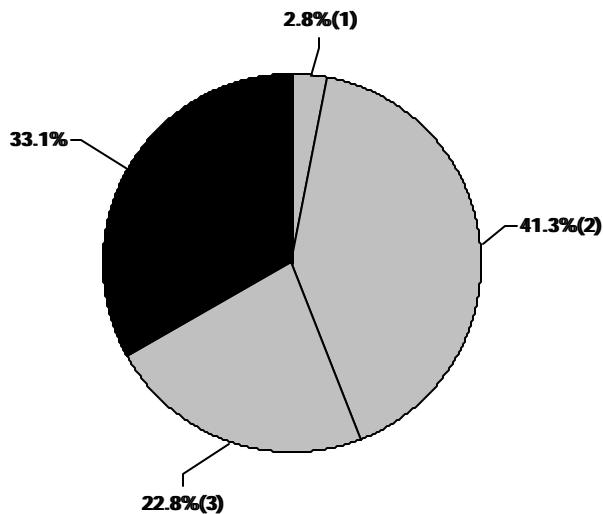
² ð³ ßÏ ÇñÏ Í³ Í³ Ý³ é³ Ýó³ Í³ »É³ óÏ Í³ ñÁ»úÇ³ · ³ ÍóÇ½³ ÚÇÝ Ñ³ ñí³ ññÇ:

2. Αποδοτικότητα των υπηρεσιών υγείας στην Ελλάδα, Δείκτης ποιότητας ετήσιου 2001. Αποδοτικότητα - Ο δείκτης



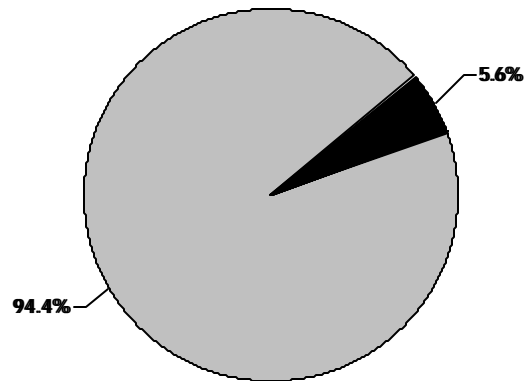
- ο δείκτης ποιότητας των υπηρεσιών υγείας στην Ελλάδα
- Δείκτης ποιότητας ετήσιου 2001
- Ετήσιος δείκτης ποιότητας των υπηρεσιών υγείας στην Ελλάδα - μέσο όρο ετήσιου δείκτη ποιότητας

Δείκτης ποιότητας ετήσιου 2001 - μέσο όρο ετήσιου δείκτη ποιότητας



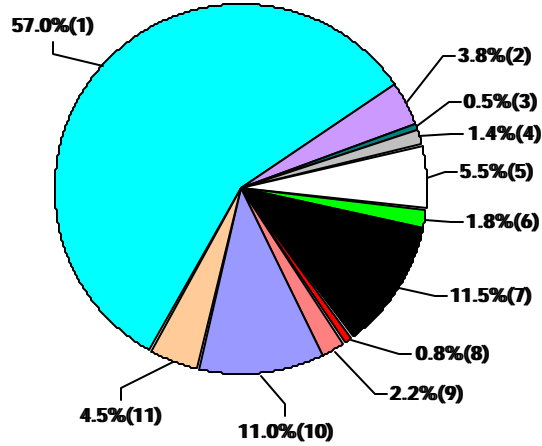
- Δείκτης ποιότητας ετήσιου 2001 - μέσο όρο ετήσιου δείκτη ποιότητας**
- Δείκτης ποιότητας ετήσιου 2001 - μέσο όρο ετήσιου δείκτη ποιότητας
  - Δείκτης ποιότητας ετήσιου 2001 - μέσο όρο ετήσιου δείκτη ποιότητας
1. Νέο δείκτης ποιότητας
  2. Ο δείκτης ποιότητας
  3. Ο δείκτης ποιότητας
- Δείκτης ποιότητας ετήσιου 2001 - μέσο όρο ετήσιου δείκτη ποιότητας

ΕΞΕΥΣΝΣΥΣΘΥΣΝΝΑΟΑΥΣΜΝΑΟΑΥΣΜΣΟΝΣΥΣΝΣΒΣΝΣ. ΑΝΤΑΘ



- Όρι ΘΣΘΥΣΝΣΥΣΝΣΝΣ
- ΕΞΕΥΣΝΣΥΣΘΥΣΝΝΑΟΑΥΣΜΝΑΟΑΥΣΜΣΟΝΣΥΣΝΣΒΣΝΣ. ΑΝΤΑΘ

ΙΣΝΣΘΒΣΤΑΘΣΝΝΑΟΑΥΣΜΝΑΟΑΥΣ



- 1-εΥΥΣΑΝΝΥΣΝΣ
- 2-ΓΕΣΕΑΙΣΣΑΝΣΥΣΝΣ
- 3-ι»εϊΣΕ(ΥΣΓΣ. ΑΝΤΑΥ)ΣΑΝΣΥΣΝΣ
- 4-ΝΣ. ΑΘΕΙΣΣ
- 5-ύΣΥΣΓΣΥΣΝΣ
- 6-άΑΥΣΓΣΥΣΝΣ
- 7-ΥΣΓΣΑΘ. ΣΣΓΣΥΣΝΝΑΟΑΥΣ
- 8-ΥΣΘΣΘΒΣΤΑΘΣΝΝΑΟΑΥΣ
- 9-ΥΣΥΣΓΣΝΣ
- 10-ΑΣΥΣΝΑΣΝΣ
- 11- ΑΝΤΑΘΣΑΘΑΥΣ



2001А. Науырі 3 н-03 нрі Çÿ, Аеі 03 н½»нÇ

03 н½»н	2нрі 3 1н3 ҮуÇ (3 БЕ3 і 3 ҮуҮ»нÇ, і 3 е3 0аоА0аоҮҮ»нÇ) і 3 і 3 ЕА, ÷ 3 еі 3 оÇ · Ү»наі, 0ЕҮ 1н3 0	ә 3 і 3 н3 еі Ç 3 нрі 3 1н3 ҮуÇ Çн3 оао0А, ÷ 3 еі 3 оÇ · Ү»наі, 0ЕҮ 1н3 0	2001А. Науырі 3 н-03 нрі Çÿ 3 нрі 3 1н3 ҮуÇ (3 БЕ3 і 3 ҮуҮ»нÇ, і 3 е3 0аоА0аоҮҮ»нÇ) ҮÇ½Çі 3 і 3 Ү і 3 і 3 ЕÇ ÇҮ1»0еА і аіаеар 2000А. Науырі 3 н-03 нрі Ç Үі 3 і 3 0µ (Н3 03 1н»ЕÇ · Ү»наі)
<b>Ө3 Үн3 а»і аоА0аоҮ, АҮ13 0»ҮА</b>	<b>71986.7</b>	<b>71730.3</b>	<b>109.2</b>
3 0і Аі ао0			
0. 0н3 Ү 3	32649.8	31572.4	115.1
2н3. 3 і аі Ү	522.6	530.5	99.2
2н3 н3 і	2250.4	3069.2	121.0
2н03 і Çн	6871.4	6979.1	93.2
¶»03 н0аоҮÇ0	1089.5	1209.9	113.1
ЕаеÇ	3833.7	3681.5	175.6
І аі 3 00	10674.4	11053.4	92.7
БÇн3 І	1735.3	1719.4	90.5
е0аоҮÇ0	5311.5	4904.8	134.3
і 3 0ао 0аң	584.6	559.6	134.7
і 3 і ао0	478.7	465.7	112.3

АҮаа»е »н»ао0 0 і»нА µ»нрі 3 І і 03 ЕҮ»нÇ0, 2001А. Науырі 3 н-03 нрі ÇҮ 2000А. Н3 03 а3 і 3 еЕ3 Ү А3 03 Ү3 і 3 БнÇ3 ҮÇ Н3 0»03 і 0н3 Ү 03 03 0Ç, ÇҮаа»е Ү3 .. ӨӨ 10-А 03 н½»нÇ0 6-Ç 3 н10аоҮ3 µ»н3 і 3 Ү і 3 ½03 і »н»аоА0аоҮҮ»н»ао0 3 н03 Ү3. ні »Е 0 н10аоҮ3 µ»- н3 і 3 Ү 3 нрі 3 1н»ао03 Ү 3 x: 0н3 Ү 03 03 0ао0 3 0Ү і 3 ½0»Е 0 15.1%: НÇҮҮ3 і 3 Үао0 Ç Н3 БÇі еҮҮ13 0А»н0Ү»нÇ .. А0а»ЕÇ0Ү»нÇ 3 нрі 3 1н»ао03 Ү (2000А. Н3 03 а3 і 3 еЕ3 Ү А3 03 Ү3 і 3 БнÇ3 ҮÇ Н3 0»03 і 3 xÇ і »0аА і 3 ½0»Е 0 134.8%), 0Ç0Ç3 і 3 Ү Ү0аоА»нÇ .. 0Ç0Ç3 і 3 Ү 3 нрі 3 1н3 ҮуÇ 3 нрі 3 1н»ао03 Ү (3.6 3Ү. 3 0), Н3. а0еі Ç 3 нрі 3 1н»ао03 Ү (180.6%), 0»0»Ү3 Ү»нÇ .. е3 н03 і а»ао0Ү»нÇ 3 нрі 3 1н»ао03 Ү (143.3%), 0»і 3 Еа0н. Ç3 і 3 Ү 3 н10аоҮ3 µ»н»ао03 Ү (140.5%), А3 Үі 3 нА»0 Çн»нÇ 3 нрі 3 1н»ао03 Ү (121.4%):

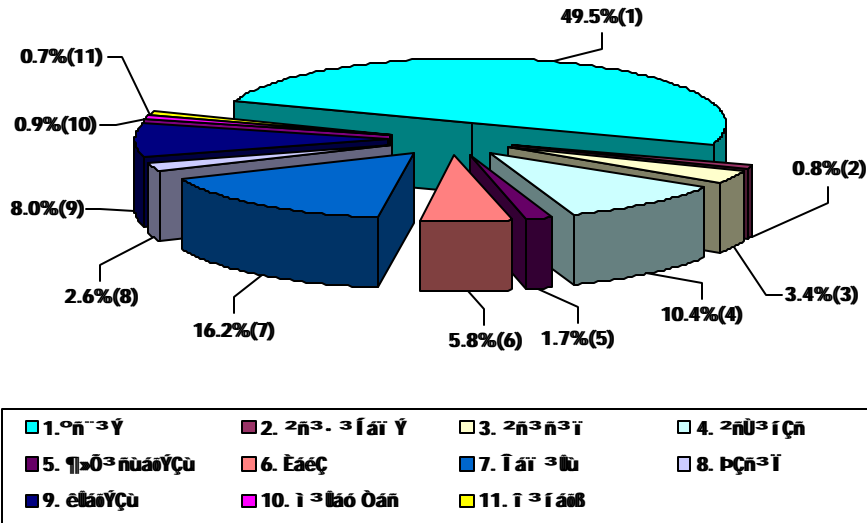
Еаеа0 03 н½»ао0 3 нрі 3 1н»ао03 Ү 3 xА і 3 ½0»Е 0 75.6%<sup>1</sup> НÇҮҮ3 і 3 Үао0 Ç Н3 БÇі 0»і 3 Еа0н. Ç3 і 3 Ү 3 н10аоҮ3 µ»н»ао03 Ү (2.5 3Ү. 3 0), ÇҮаа»е Ү3 .. Н3. а0еі Ç (3.4 3Ү. 3 0) .. 0»0»Ү3 Ү»нÇ .. е3 н03 і а»ао0Ү»нÇ (2.4 3Ү. 3 0) 3 нрі 3 1н»ао03 Ү»нÇ, і 3 0ао 0аң .. е0аоҮÇ-0Ç 03 н½»н»ао0<sup>1</sup> 34.7% .. 34.3%, . н»А» 3 0µа0Çао03 0µ, Н3 03 а3 і 3 еЕ3 Ү3 µ3 н, еҮҮ13-0А»н0Ç .. А0а»ЕÇ0Ү»нÇ 3 нрі 3 1н»ао03 Ү (134.3%) .. Е»еҮ3 Н3 Үу3 0ÇҮ 3 н10аоҮ3 µ»н»ао03 Ү (142.1%), 2н3 н3 і Ç 03 н½»ао0<sup>1</sup> 21.0%, Е»еҮ3 Н3 Үу3 0ÇҮ 3 н10аоҮ3 µ»н»ао03 Ү (14 3Ү. 3 0), аа 0»і 3 03 і 3 Ү Н3 Үу3 0ÇҮ 3 0Е 3 нрі 3 1н3 ҮуÇ (140.2%) .. еҮҮ13 0А»н0Ү»нÇ .. А0а»ЕÇ0Ү»нÇ (112.4%) 3 нрі 3 1н»ао03 Ү»нÇ .. і 3 і аоБÇ 03 н½»ао0<sup>1</sup> 12.3%, ÷ 3 0і 3 Үао0АÇ .. ÷ 3 0і » Çн»нÇ (187.4%) .. еҮҮ13 0А»н0Ү»нÇ .. А0а»ЕÇ0Ү»нÇ (102.1%) 3 нрі 3 1н»ао03 Ү»нÇ Н3 Бі ÇҮ:

Ө3 ні 0 ҮБ»Е, аң 0н3 Ү 03 03 0Ç 3 н10аоҮ3 µ»н3 і 3 Ү і 3 ½03 і »н»аоА0аоҮҮ»нÇ і а00Ç0 Аа03 нрі 3 і 3 нрі 3 1н3 ҮуÇ і »е3 і 3 н3 н і БÇеҮ 3 н10аоҮ3 µ»н»ао03 Ү АҮ1Н3 Үаоң і 3 і 3 Еао0 і 3 ½0»Е 0 0аі і »еА: ¼. 3 ЕÇ 0 Ү3 .. І аі 3 00Ç 03 н½»ао0 Аа03 нрі 3 і 3 н10аоҮ3 µ»н3 і 3 Ү 3 нрі 3 1н3 ҮуÇ і »е3 і 3 н3 н і БÇеА: 2001А. Науырі 3 н-03 нрі ÇҮ 3 0Ү і 3 ½0»Е 0 16.2 %:

<sup>3</sup> 0. 0н3 ҮÇ .. Н3 Үн3 а»і ао03 Ү 03 н½»нÇ і 3 ½03 і »н»аоА0аоҮҮ»нÇ і а00Ç0 Аа03 нрі 3 і 3 нрі 3 1н3 ҮуÇ .. Çн3 003 Ү АҮ1Н3 Үаоң і 3 і 3 ЕҮ»н»ао0 АҮ1. нрі 3 і а»Ү0»і 3 н3 0Ү»н. Ç3 (ç»н03 0ÇҮ 0Ү»н. Ç3) µ3 БЕа0 03 Ү0»нÇ 3 нрі 3 1н3 ҮуА: Ө3 Бі »і аА3 03 Ү3 і 3 БнÇ3 Үао0 3 0Ү і 3 ½0»Е 0 5984.8 0ЕҮ 1н3 0:



**Σύνθεση του Ακαθάριστου Εγχώριου Προϊόντος (ΑΕΠ) στην Ελλάδα το 2001. Βασικά στοιχεία**



2001. Βασικά στοιχεία του ΑΕΠ στην Ελλάδα (Νέοι έσοδοι) 96 Νέοι έσοδοι στην Ελλάδα (Νέοι έσοδοι) 61. Τα έσοδα έχουν αυξηθεί κατά 1/2% έναντι του 2000. Υπόλοιπα 3% στην Ελλάδα (Νέοι έσοδοι) 46-36% είναι έσοδοι στην Ελλάδα (Νέοι έσοδοι) 50-36%. Τα:

**Εξέλιξη του Ακαθάριστου Εγχώριου Προϊόντος (ΑΕΠ) στην Ελλάδα 2001-2000**

(Νέοι έσοδοι μόνον Ακαθάριστου Εγχώριου Προϊόντος. Υπόλοιπα, 100%)

Εξέλιξη του ΑΕΠ στην Ελλάδα, ΑΕΠ στην Ελλάδα	Νέοι έσοδοι στην Ελλάδα		2001-2000 Ακαθάριστο Εγχώριο Προϊόντος Εξέλιξη, %
	2001	2000	
Εξέλιξη του ΑΕΠ στην Ελλάδα, ΑΕΠ στην Ελλάδα	29456.4	26775.6	110.0
Εξέλιξη του ΑΕΠ στην Ελλάδα, ΑΕΠ στην Ελλάδα	18315.3	16587.2	110.4
Εξέλιξη του ΑΕΠ στην Ελλάδα, ΑΕΠ στην Ελλάδα	5419.1	3059.6	177.1
Εξέλιξη του ΑΕΠ στην Ελλάδα, ΑΕΠ στην Ελλάδα	5722.0	7128.8	80.3
Εξέλιξη του ΑΕΠ στην Ελλάδα, ΑΕΠ στην Ελλάδα	2049.3	1073.6	190.9
Εξέλιξη του ΑΕΠ στην Ελλάδα, ΑΕΠ στην Ελλάδα	3672.7	6055.2	60.7

ΑΕΠ στην Ελλάδα, 2001. Βασικά στοιχεία του ΑΕΠ στην Ελλάδα (Νέοι έσοδοι) 1654.6. Τα έσοδα έχουν αυξηθεί κατά 1/2% έναντι του 2000. Υπόλοιπα 3% στην Ελλάδα (Νέοι έσοδοι) 93.9%-Α: ΑΕΠ στην Ελλάδα, 2001-2000. Τα έσοδα έχουν αυξηθεί κατά 1/2% έναντι του 2000. Υπόλοιπα 3% στην Ελλάδα (Νέοι έσοδοι) 8.2%-Αί, 10.7% -Αί, 5.4%-Αί:

2001. Βασικά στοιχεία του ΑΕΠ στην Ελλάδα (Νέοι έσοδοι) 778.8. Τα έσοδα έχουν αυξηθεί κατά 1/2% έναντι του 2000. Υπόλοιπα 3% στην Ελλάδα (Νέοι έσοδοι) 47.1%-Α, 215.6. Τα έσοδα έχουν αυξηθεί κατά 1/2% έναντι του 2000. Υπόλοιπα 3% στην Ελλάδα (Νέοι έσοδοι) 39.9%-Α, 13.0%-Α:



**1. ΚΟΖΙΤΟ ΘΖΙΙΖΙ**

2001Α. ΝάοΥί ³ ñ-Ù³ ñí ÇÝ Ñ³ Ýñ³ à»í áóÁλαοÝáoÙ ÁáÕ³ ñí í»É ¿ 286.6Ñ³ ½.Đí³ É ç»ñÙ³ ÌÇÝ ¿Ý»ñ. Ç³ , áñÁ í³ ½Ù»É ¿ 2000Á. ÝáoÙÝ Á³ Ù³ Ý³ í³ Ññç³ ÝÇ óáoó³ ÝÇΒÇ 106.8%-Á:

**2001Α. ΝάοΥί ³ ñ-Ù³ ñí ÇÝ εΥÝ¹Ç ³ ñ¹ÙáoÝ³ μ»ñáoÁÙ³ Ý ×ÙáoÕÇ Í³ ½Ù³ Í³ ñάáoÁÙáoÝÝ»ñÇ ÍáoÙÇό ΝÇÙÝ³ Í³ Ý³ ñí³ ³ ñ³³í »ε³ ÍÝ»ñÇ ÁáÕ³ ñí áóÙΑ<sup>4</sup>**

	2001 Á. ΝάοΥί ³ ñ- Ù³ ñí	2000 Á. ΝάοΥί ³ ñ- Ù³ ñí	2001 Á. ΝάοΥί ³ ñ-Ù³ ñí Á í áí áεáí 2000 Á. ΝάοΥί ³ ñ- Ù³ ñí Ç Ýí³ í Ù³ Ùμ
Όí³ Ý áñε, í áÝÝ³	123.0	103.3	119.1
ΘÇε <sup>5</sup> , í áÝÝ³	6590	6720 <sup>0</sup>	98.1
°ñΒÇÍ»Ό»Ý, í áÝÝ³	234.4	162.2	144.5
ά³ ÝÇñ <sup>5</sup> , í áÝÝ³	908	943	96.3
ά³ Όά³ Ό³ Í, í áÝÝ³	34.8	45.8	76.0
Í³ Á · · Í³ ÁÝ³ ÙÁ»ñù (í ñ³ Ñ³ Βí³ ñí í³ í³ ÁÇ) <sup>5</sup> , Ñ³ ½. í áÝÝ³	25.1	25.0 <sup>0</sup>	100.4
ά³ Ñ³ Í á, Ñ³ ½. ά³ ÙÙ. μ³ ÝÍ³	435.1	1038.3	41.9
²Éλαοñ, Ñ³ ½. í áÝÝ³	26.5	31.8	83.3
Ό³ í³ ñ»Ό»Ý, í áÝÝ³	5.3	24.7	21.5
Đ³ ó · · Ñ³ ó³ ÙÁ»ñù, Ñ³ ½. í áÝÝ³	74.5	75.6 <sup>0</sup>	98.5
ĐñáoΒ³ Í»Ό»Ý, í áÝÝ³	830.5	167.3	5³ Ý. ³ Ù
Θ³ Í³ ñáÝ»Ό»Ý, í áÝÝ³	209.5	92.3	2.3³ Ý. ³ Ù
ύΌÇ, Ñ³ ½. ΕÇí ñ	2338	1938	120.6
Í áÝÙ³ Í, Ñ³ ½. ΕÇí ñ	1066.5	467.3	2.3³ Ý. ³ Ù
É³ ÓáoΌÇ · ÇÝÇ, Ñ³ ½. ΕÇí ñ	672.5	642.3	104.7
β³ Ùά³ ÙÝ · ÇÝÇ, Ñ³ ½. ΒÇΒ	140.9	111.1	126.8
¶³ ñ»Çáoñ, Ñ³ ½. ΕÇí ñ	1289	1002	128.6
άá³ Εí áñáÉ³ ÌÇÝ ÁÙά»ΕÇçuÝ»ñ Ñ³ ½. ΕÇí ñ	4743	1795	2.6³ Ý. ³ Ù
Đ³ Ýù³ ÌÇÝ çñ»ñ, Ñ³ ½. 0,5 Ε ΒÇΒ	7300	4760	153.4
²Ό, í áÝÝ³	5178	5903	87.7
εÇ. ³ ñ³í Ý»ñ, ÙÉÝ. Ñ³ í	303.7	890.7	34.1

**2001Α. ΝάοΥί ³ ñ-Ù³ ñí ÇÝ Á»Á · ³ ñ¹ÙáoÝ³ μ»ñáoÁÙ³ Ý ×ÙáoÕÇ Í³ ½Ù³ Í³ ñάáoÁÙáoÝÝ»ñÇ ÍáoÙÇό ΝÇÙÝ³ Í³ Ý³ ñí³ ³ ñ³³í »ε³ ÍÝ»ñÇ ÁáÕ³ ñí áóÙΑ**

	2001 Á. ΝάοΥί ³ ñ- Ù³ ñí	2000 Á. ΝάοΥί ³ ñ- Ù³ ñí	2001 Á. ΝάοΥί ³ ñ-Ù³ ñí Á í áí áεáí 2000 Á. ΝάοΥί ³ ñ- Ù³ ñí Ç Ýí³ í Ù³ Ùμ
³ Ùμ³ ÍÙ³ · áñí í³ í úÝ»ñ, Ñ³ ½. Ù <sup>2</sup>	2.8	15.0	18.7
³ ñ¹Ù³ · áñí í³ í úÝ»ñ, Ñ³ ½. Ù <sup>2</sup>	5.0	-	-
Ό»í³ ùεè³ · áñí í³ í úÝ»ñ, Ñ³ ½. Ù <sup>2</sup>	-	1.0	-
¶άñ. »ñ · · áñ. »Ό»Ý, Ñ³ ½. Ù <sup>2</sup>	3.0	3.2	93.8
¶áoÉά»Ό»Ý, Ñ³ ½. ½άð.	107.6	245.1	43.9
í ñÇÍ áí³ Á»Ό»Ý, Ñ³ ½. Ñ³ í	597.7	826.9	72.3
Í³ ñç³ ñí³ ³ ñ³³í Ýù, ÙÉÝ. ¹ñ³ Ù	1596.2	795.3	2³ Ý. ³ Ù

2001Α. ΝάοΥί ³ ñ-Ù³ ñí ÇÝ **υÇÙÇ³ Í³ Ý³** ³ ñ¹ÙáoÝ³ μ»ñáoÁÙ³ Ý ×ÙáoÕÇ ΝÇÙÝ³ Í³ Ý³ ñí³ ³ ñ³³í »ε³ ÍÝ»ñÇό εÇÝÁ»í ÇÍ Í³ áóááoÍÇ ³ ñí³ ³ ñάáoÁÙáoÝÁ 2000Á. Ñ³ Ù³ ά³ í³ ³ εÈ³ Ý Á³ Ù³ Ý³ í³ Ññç³ ÝÇ Ñ³ Ù»Ù³ í³ ³ í»É³ ó»É ¿ 22³ Ý. ³ Ù, í³ áοεí ÇÍ εά¹³ ÌÇÝÁ<sup>4</sup> 2.5³ Ý. ³ Ù,

<sup>4</sup> ²λεí »Ό · · Ñ³ í³ ³ ðεάó μ»ñí³ í³ í³ »Ό»Í³ í³ í áóÁλαοÝÁ ³ ε³ í»É Ù³ Ýñ³ Ù³ εÝ ½»í »Όí³ í ¿ §² ñ¹ÙáoÝ³ μ»ñ³ Í³ Ý³ í³ ½Ù³ Í³ ñάáoÁÙáoÝÝ»ñáoÙ ΝÇÙÝ³ Í³ Ý³ ñí³ ³ ñ³³í »ε³ ÍÝ»ñÇ ÁáÕ³ ñí áóÙΑ μÝ»Ό»Ý ³ ñí³ ³ ñ³³í áóÁÙ³ Ùμ! íÇ×³ Í³. ñ³ Í³ Ý³ í³ »Ό»Í³. ñáoÙ (í »Ό»Í³. ñç Í³ Í³. ÇñÁ<sup>4</sup> 1210-202):

<sup>5</sup> Ù»ñ³ εí³ Ε · ðáoÓ³ óÇ³ Í³ Ý³ í Ýí »εáoÁÙáoÝÝ»ñÇ ÍáoÙÇό í ñ³ Ùβ³ ÍáoÙΑ (μ³ ó³ εáoÁÙ³ Ùμ Ý»ñυÇÝ εά³ εáoÙΑ):

§Đ³ Ù³ εí³ ÝÇ Đ³ Ýñ³ ά»í áóÁÙ³ Ý εáoÇ³ Ε-í Ýí »ε³ Í³ Ý³ íÇ×³ ÍÁ 2001Α. ΝάοΥί ³ ñ-Ù³ ñí ÇÝ;

