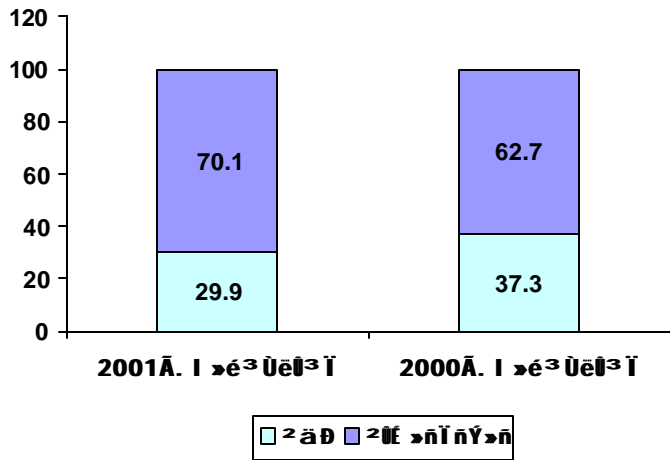


ΝάοΎί ³ ñ-Ù³ ñí Ç óáóó³ ÝÇΒÇ ÝÍ³ ï Ù³ Ùμ³ ×»É ÿ 16.0%, áñÇó Ñ³ Ýñ³ á»í áóÁáóΎ Ý»ñí ñí³ Í μ»έΎ»ñÇ μ³ ÁÇΎÁ Í³ ½Ù»É ÿ 14.8% (2000Á. ΝάοΎί ³ ñ-Ù³ ñí Ç 14.5%-Ç ¹ÇÙ³ ó), ¹ñ³ ÝÇó ÐÐ ³ í ï áí ñ³ Ýέááñí³ ÙÇΎ ÙÇÇάóΎ»ñáí Í³ ½Ù»É ÿ 7.1% (2000Á. ΝάοΎί ³ ñ-Ù³ ñí Ç 14.5%-Ç ¹ÇÙ³ ó), ³ ñí³ Ñ³ Ýí³ Í μ»έΎ»ñÇ μ³ ÁÇΎÁ 4.6% (2000Á. ΝάοΎί ³ ñ-Ù³ ñí Ç 3.3%-Ç ¹ÇÙ³ ó), ¹ñ³ ÝÇó ÐÐ ³ í ï áí ñ³ Ýέááñí³ ÙÇΎ ÙÇÇάóΎ»ñáí Í³ ½Ù»É ÿ 9.6% (2000Á. ΝάοΎί ³ ñ-Ù³ ñí Ç 18.4%-Ç ¹ÇÙ³ ó), Çεί Ύ»ñÑ³ Ýñ³ á»í³ Í³ Ύ ÷ áÉ³ ¹ñáóÙΎ»ñÇΎÁ 80.6% (2000Á. ΝάοΎί ³ ñ-Ù³ ñí Ç 82.2%-Ç ¹ÇÙ³ ó):

Ù¹³ ÙÇΎ ï ñ³ Ýέááñí³ : 2001Á. ΝάοΎί ³ ñ-Ù³ ñí ÇΎ, Áεί ù¹³ ÙÇΎ ÷ áÉ³ ¹ñáóÙΎ»ñ Çñ³ Í³ Ύ³ óΎάÓ Í³ ½Ù³ Í»ñá áóÁáóΎ Ý»ñÇ ï í Ù³ ÉΎ»ñÇ, ù¹³ ÙÇΎ ï ñ³ Ýέááñí³ áí ÷ áÉ³ ¹ñí³ Í μ»έΎ»ñÇ Í³ ï³ ÉÁ 2000Á. ΝάοΎί ³ ñ-Ù³ ñí Ç óáóó³ ÝÇΒÇ ÝÍ³ ï Ù³ Ùμ³ ×»É ÿ 3.9%, áñÇó Ñ³ Ýñ³ á»í áóÁáóΎ Ý»ñí ñí³ Í μ»έΎ»ñÇ μ³ ÁÇΎÁ Í³ ½Ù»É ÿ 55.6% (2000Á. ΝάοΎί ³ ñ-Ù³ ñí Ç 57.7%-Ç ¹ÇÙ³ ó), Çεί Ñ³ Ýñ³ á»í áóÁáóΎ ÝÇó³ ñí³ Ñ³ Ýí³ Í μ»έΎ»ñÇ μ³ ÁÇΎÁ 44.4% (2000Á. ΝάοΎί ³ ñ-Ù³ ñí Ç 42.3%-Ç ¹ÇÙ³ ó): ù¹³ ÙÇΎ ï ñ³ Ýέááñí³ áí ÷ áÉ³ ¹ñí³ Í μ»έΎ»ñÇ 25.9% (0.7 Ñ³ ½.í áΎΎ³) ï »Ð³ ÷ áÉí »É ÿ Ñ³ Ù³ έí³ Ύ Ù³ Ύ Β³ ñÁ³ Í³ ½Ùáí (2000Á. ΝάοΎί ³ ñ-Ù³ ñí Ç 30.8%-Ç Í³ Ù0,8 Ñ³ ½.í áΎΎ³ μ»έÇ ¹ÇÙ³ ó), áñÇó 0.4% Í³ ½Ù»É »Ύ á³ ñí »ñ³ ÙÇΎ áí »ñÁΎ»ñáí Í³ ï³ ñí³ Í μ»έΎ»ñÇ ÷ áÉ³ ¹ñáóÙΎ»ñÁ³ Ύ³ Éáñ¹ ï³ ñí³ ΝάοΎί ³ ñ-Ù³ ñí Ç 0.1% -Ç ¹ÇÙ³ ó:

Í³ ΎáΎ³ í áñ áí »ñÁΎ»ñáí μ»έΎ³ ÷ áÉ³ ¹ñáóÙΎ»ñÇ Í³ ï³ ÉΎ Áεί Ñ³ Óáñ¹³ Í óáóÁÓ³ Ύ ï »έ³ ÍΎ»ñÇ (ï áΎάέΎ»ñáí)

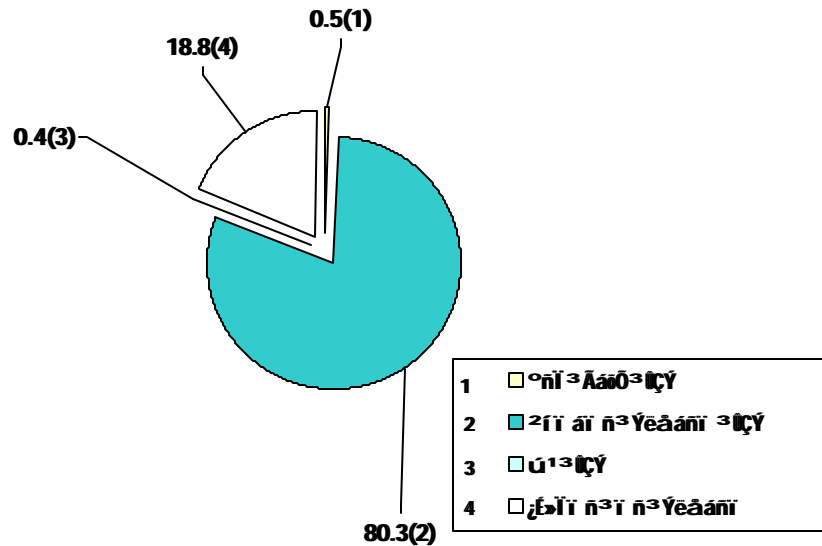


ÉáÓáí³ Í³ Β³ ñ³ ÙÇΎ ï ñ³ Ýέááñí³ : 2001Á. ΝάοΎί ³ ñ-Ù³ ñí ÇΎ ÉáÓáí³ Í³ Β³ ñ³ ÙÇΎ ï ñ³ Ýέááñí³ áí Ñ³ Ýñ³ á»í áóÁáóΎ Ý»ñí ñí³ Í μΎ³ Í³ Ύ. ³ ½Ç μ»έΎ³ ÷ áÉ³ ¹ñáóÙΎ»ñÇ Í³ ï³ ÉÁ 2000Á. ΝάοΎί ³ ñ-Ù³ ñí Ç óáóó³ ÝÇΒÇ ÝÍ³ ï Ù³ Ùμ³ Ύ³ ½»É ÿ 29.7%:

**AYĪNĒ Yāōn āōĀ anĒ ÷ āĒĒ Ī nāōUŸ»ŋĉ óāōó YĉBY»nŸ
ĀĕĪ Ī nĒ YĕāānĪ ĉ ³ ě³ YŌĉŸ Ī »ĕ³ ĪŸ»ŋĉ**

	2001Ā. NāōŸĪ ³ n- U³ nĪ	2001Ā.NāōŸĪ ³ n- U³ nĪ Ā 2000Ā. NāōŸĪ ³ n-U³ nĪ ĉ ŸĪ ³ Ī U³ Ūµ,%-āĪ	2001Ā U³ nĪ	2001Ā.U³ nĪ Ā 2001Ā. ÷»Ī nĪ ³ nĉ ŸĪ ³ Ī U³ Ūµ,%-āĪ
AYĪNĒ Yāōn ū. Ī ³. anĪ U³ Ÿ Ī n³ YĕāānĪ āĪ āōĀ anĒ ÷ āĒĒ Ī nāōUŸ»ŋĉ Ī ³ Ī ³ ĒĀ, N³ ½. U³ nĪ ³ ŪĪ ĀĪ āōU	36741.5	102.2	13450.4	115.6
»nĪ ³ ĀāōĀ ĩĉŸ Ī n³ YĕāānĪ āĪ	184.5	127.5	78.7	132.7
³ Ī Ī āĪ n³ YĕāānĪ āĪ	29514.5	102.3	10790.9	115.5
ū¹³ ŪĉŸ Ī n³ YĕāānĪ āĪ¹	129.2	121.1	46.8	116.1
ĵĒ»Ī Ī n³ Ī n³ YĕāānĪ āĪ	6913.3	100.7	2534.0	115.5

**2001Ā. NāōŸĪ ³ n-U³ Ī ĉŸ āōĀ anĒ ÷ āĒĒ Ī nāōUŸ»ŋĉ Ī ³ ěāōō Ī ³ ŪŸ
ĀĕĪ Ī nĒ YĕāānĪ ³ ŪĉŸ ³ ě³ YŌĉŸ Ī »ĕ³ ĪŸ»ŋĉ (Ī ĀĪ āĕŸ»nĀĪ)**



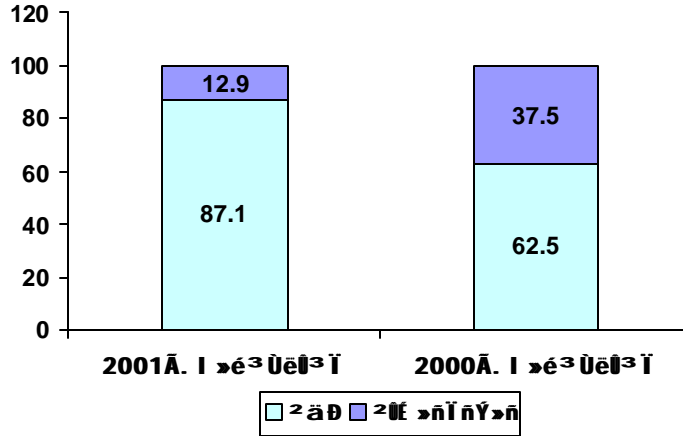
2000Ā. NāōŸĪ ³ n-U³ Ī ĉŸ āōĀ anĒ ÷ āĒĒ Ī nāōUŸ»ŋĉ AYĪNĒ Yāōn Ī ³ Ī ³ Ēāō »nĪ ³ Āāō-
Ā ³ ŪĉŸ Ī n³ YĕāānĀĪ ÷ āĒĒ Ī nĪ ³ Ī āōĀ anĒ Ÿ»ŋĉ Ī »ĕ³ Ī ³ nĒ Ī BĉĕĒ Ī ³ ½ U»Ē ĵ 0.4%,
³ Ī Ī āŪāµĉĒ ³ ŪĉŸ Ī n³ YĕāānĪ ĉŸĀ 80.2%, ū¹³ ŪĉŸ Ī n³ YĕāānĪ ĉŸĀ 0.3% Ī ĵĒ»Ī Ī n³ Ī n³ Yĕ-
āānĪ ĉŸĀ 19.1%:

ū¹³ ŪĉŸ Ī n³ YĕāānĪ : 2001Ā NāōŸĪ ³ n-U³ Ī ĉŸ ĀĕĪ ū¹³ ŪĉŸ ÷ āĒĒ Ī nāōUŸ»ŋĉ
ĉnĒ Ī ³ Ÿ³ óŸāŌ Ī ³ ½ U³ Ī »nĀ āōĀ ŪāōŸŸ»ŋĉ N³ BĪ »Ī Ī āōĀ ŪāōŸŸ»ŋĉ Ī Ī Ū³ ĒŸ»ŋĉ, ÷ āĒĒ Ī nĪ »Ē ĵ
129.2 N³ ½ āōĀ anĒ, ānĉ 49.9 % (64.5 N³ ½ āōĀ anĒ) Ī ³ ½ U»Ē ĵ N³ Ū³ ĕĪ ³ Ÿ Ū³ Ÿ B³ nĀ³ Ī ³ ½ ŪāĪ
ĉnĒ Ī ³ Ÿ³ óĪ ³ Ī āōĀ anĒ ÷ āĒĒ Ī nāōUŸ»ŋĉ Ī ³ Ī ³ ĒĀ.

2001Ā. NāōŸĪ ³ n-U³ Ī ĉŸ N³ Ū³ ĕĪ ³ Ÿ Ū³ Ÿ B³ nĀ³ Ī ³ ½ ŪāĪ āōĀ anĒ ÷ āĒĒ Ī nāōUŸ»ŋĉ
AYĪNĒ Yāōn Ī ³ Ī ³ Ēĉ 1.4%-Ā Ī ³ ½ U»Ē »Ÿ ā³ nĪ »n³ ŪĉŸ āĪ »nĀŸ»nĀĪ Ī ³ Ī ³ nĪ ³ Ī
āōĀ anĒ ÷ āĒĒ Ī nāōUŸ»ŋĀ, 2000Ā. NāōŸĪ ³ n-U³ Ī ĉ 0.8 %-ĉ Ī ĉŪ³ ó: ā³ nĪ »n³ ŪĉŸ āĪ »nĀŸ»ŋĉ
74.4 %Ā µ³ ĀĉŸ ĵ AYĪ »Ē Ūĉĉ³ ½. ³ ŪĉŸ N³ ŌānĪ³ Ī óāōĀ Ū³ Ÿ ĀĕĉāuŸ»ŋĉŸ, ŪŸ³ ó³ Ī Ā ² āĐ
»nĪ nŸ»ŋĉŸ (2000Ā. NāōŸĪ ³ n-U³ Ī ĉ 38.9 %-ĉ Ī ĉŪ³ ó):

¹ óāōó YĉBY»nāōU Ÿ»ŋĒ ĕĪ ³ Ī »Ÿ Ÿ³ Ī ³ ŪĒ »nĪ nŸ»ŋĉ ĉŸŸŸ ĀĉĒŸ»nĀĪ ĉnĒ Ī ³ Ÿ³ óĪ ³ Ī āōĀ anĒ ÷ āĒĒ Ī nāōUŸ»ŋĀ:

Т 3 ҮаҮ3 і аң аі »нАҮ»наі аоО" аң3 ÷ аЕ3 1 наоУҮ»нҘ І 3 і 3 ЕҮ Аер Н3 Оаң1 3 ІоаоАҮ3 Ү і »е3 ІҮ»нҘ (і аІаеҮ»наі)



КҮҮ3 АҘеҮ»нҘ, аоО3 АҘеҮ»нҘ аі 3 оао3 Іаі І 3 і 3 ні 3 І аі »нАҮ»наі

	2001. НáoҮі 3 н-У3 ні	2001. НáoҮі 3 н-У3 ні А 2000. НáoҮі 3 н-У3 ні Ҙ Үі 3 і У3 Үм, %-аі
аі 3 оао3 Іаі Ү3 Е3 і »ер 3 І аі »нАҮ»нҘ Ү3 Ү3 ІА, ҮҘ3 і аң	1247	118.0
О3 еі 3 оҘ І 3 і 3 ні 3 І аі »нАҮ»нҘ Ү3 Ү3 ІА, ҮҘ3 і аң	1353	111.2
<i>3 Үі Аі аоҮ</i>		
аоБ3 оаоҮаі	290	107.4
аңҘо3 »О3 Ү3 ІҘ а3 і x3 еаі	74	108.2
і 3 е»ЕҘҘҘ а3 і x3 еаі	4	-
3 ӨЕ а3 і x3 еҮ»наі	212	105.0

2001. НáoҮі 3 н-У3 ні ҘҮ Ү1 3 ҮҘҮі 3 н3 Үеааңі аі ÷ 3 еі 3 оҘ І 3 і 3 ні 3 І аі »нАҮ»нҘ Ү3 Ү3 ІА аі 3 оао3 Іаі Ү3 Е3 і »ер 3 І аі »нАҮ»нҘ Ү3 Ү3 ІҘ Үі 3 і Ү3 Үм . »н3 1/2 Үо»Е 3 8.5% -аі (2000. НáoҮі 3 н-У3 ні Ҙ 15.1%-Ҙ 1ҘҮ3 о): АҮ1 аңаоҮ, 2-әд »нІ нҮ»нҘ Н»і Н3 Оаң-1 3 ІоаоАҮ3 Үм і 3 і 3 ні »Е 3 1083 АеҘау, 3 ӨЕ »нІ нҮ»нҘ Н»і 3 270 АеҘау:

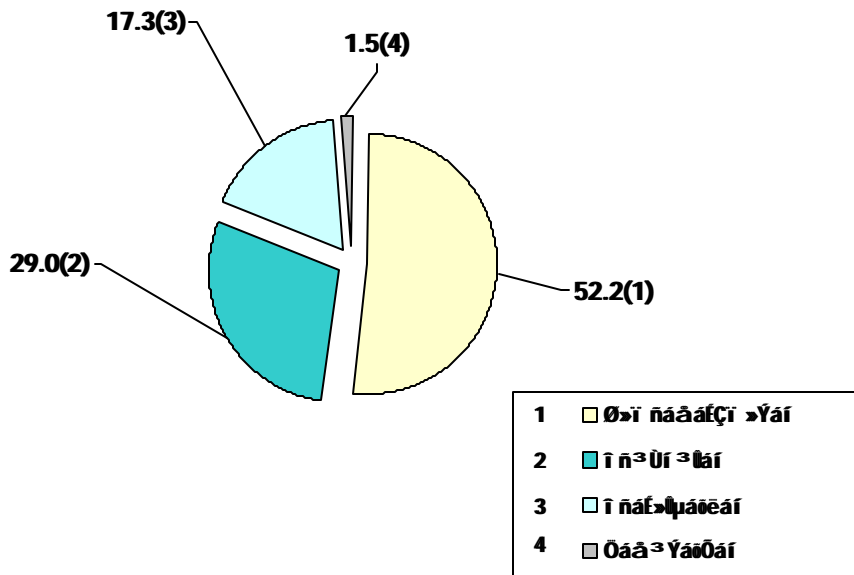
О3 еі 3 оҘ І 3 і 3 ні 3 І аі »нАҮ»нҘ 21.4% І 3 і 3 ні »Е 3 аоБ3 оаоҮаі, аңҘо3 25.5%-Ү 3 Үм3 н»Үа3 еі »О3 Ү3 ІҘ, 1.4% -А 3 і 3 е»ЕҘҘҘ, Ҙеі ҮҮ3 о3 ІА 3 ӨЕ а3 і x3 еҮ»наі:

КЕ»Іі н3 і н3 Үеааңі : 2001. НáoҮі 3 н-У3 ні ҘҮ, Аер 3 Е»Іі н3 і н3 Үеааңі Ҙ І 3 1/2 3 І »н3 аоАҮаоҮҮ»нҘ Н3 Бі »і і аоАҮаоҮҮ»нҘ і і Ө3 ЕҮ»нҘ, 3 Е»Іі н3 і н3 Үеааңі аі ÷ аЕ3 1 ні 3 І аоО" аңҮ»нҘ І 3 і 3 ЕА 2000. НáoҮі 3 н-У3 ні Ҙ Үі 3 і Ү3 Үм 3 x»Е 3 0.7%-аі :

**αοο΄αν³ ÷ αΕ³ ¹ηαοΰΥ»ηÇ óαοó³ΥÇΒΥ»ηΥ
Αεϊ ζέ>Ίη³ ι η³Υεάαηι Ç ³ε³ΥΟÇΥ ι »ε³ΊΥ»ηÇ**

	2001Α. ΝαοΎι³ η- ΰ³ ηι	2001Α.ΝαοΎι³ η-ΰ³ ηι Α 2001Α.ΝαοΎι³ η-ΰ³ ηι Ç Υί³ ι ΰ³ ΰμ, %-άι	2001Α. ΰ³ ηι	2001Α.ΰ³ ηι Α 2001Α. ÷»ι ηι³ ηÇ Υί³ ι ΰ³ ΰμ, %-άι
¾Ε>Ίι η³ ι η³Υεάαηι άι αοο΄αν³ ÷ αΕ³ ¹- ηαοΰΥ»ηÇ [³ ι³ ΕΑ, ΑΥ¹³ ΰ»ΥΑ, Ν³ ½.ΰ³ η¹ ³/ι¹ Αι αοΰ΄	6913.3	100.7	2534.0	115.5
ΰ»ι ηαάαέÇι »Υαί	3608.0	99.6	1340.5	121.0
ι η³ ΰι³ ΰάι	1195.0	105.5	435.4	113.9
ι ηάέ>μáοεάι	2005.0	99.5	719.8	107.9
αά³ ΥαοΟάι	105.3	116.0	38.3	106.1

**2001Α. ΝαοΎι³ η-ΰ³ ηι ÇΥ¾Ε>Ίι³ ι η³Υεάαηι άι αοο΄αν³ ÷ αΕ³ ¹ηαοΰΥ»ηÇ Ί³εαοοι³ ΊϋΥ
Αεϊ ζέ>Ίι η³ ι η³Υεάαηι Ç ³ε³ΥΟÇΥ ι »ε³ΊΥ»ηÇ**



2000Α. ΝαοΎι³ η-ΰ³ ηι ÇΥ¾Ε>Ίι³ ι η³Υεάαηι άι αοο΄αν³ ÷ αΕ³ ¹ηαοΰΥ»ηÇ ΑΥ¹Ν³ Υαοη
Ί³ ι³ Εάοΰΰ»ι ηαάαέÇι »Υαί ÷ αΕ³ ¹ηι³ Ί αοο΄ανΎ»ηÇ ι »ε³Ί³ η³ ηΊΒÇΕΑΊ³ ½ΰ»É¿52.8%,
ι ηάέ>μáοεάι³ 29.4%, ι η³ ΰι³ ΰάι³ 16.5% ·· αά³ ΥαοΟάι³ 1.3%:

αοο΄αν³ ΒηÇ³ Υ³εαοΑΊάοΎ: 2001Α. ΝαοΎι³ η-ΰ³ ηι ÇΥΝ³ Ύη³ ά»ι αοΑΊάοΎάοΰ, Αεϊ
αοο΄αν³ ÷ αΕ³ ¹ηαοΰΥ»η Çη³ Ί³ Υ³ οΥαο Ί³ ½ΰ³ Ί»ηάαοΑΊάοΎ»ηÇό εϊ³ óι³ Ί Ν³ Βι³ »ι -
ί αοΑΊάοΎ»ηÇ ι Ίΰ³ ΕΥ»ηÇ ·· ³ΥΝ³ ι Ο»εΥ³ ηΊ³ ι »η»ηÇ αοο΄αν³ ι ³ η³ ι ι άι η³Υεάαηι ³ ΰÇΥ
ΰÇçάοΥ»ηÇ · αηΊάοΥ»άοΑΊ³ Υ · Υ³ Ν³ ι ΰ³ Υ, ΑΥ¹Ν³ Υαοη ù · ι³ · αηΊΰ³ Υ ι η³Υεάαηι Ç
αοο΄αν³ ΒηÇ³ Υ³εαοΑΊ³ Υ Ί³ ι³ ΕΑ 2000Α. ΝαοΎι³ η-ΰ³ ηι Ç Υί³ ι ΰ³ ΰμ³ α»É 19.3%-άι:

**АҮІНІЗ ҮАӨН АӨДІ АНІЗ БНҚЗ ҮЗ ҒАӨАІІЗ Ү ОАІОЗ ҮҚБҮНІ Ү
АЕІ ТІНІЗ ҮЕӘАНИ ҚАЗАҚ ҮӨСІТІ ҮЕҮТІН**

	2001А. НаоҮі Ұн Ун	2001А. НаоҮі Ұн-Ун А 2000А. НаоҮі Ұн-Ун Қ Үі Ұн Үм, %-аі	2001А. Ун	2001А. Ун А 2001А. Ұн А Үі Ұн Үм, %-аі
АҮІНІЗ ҮАӨН ӨТІЗ АНІ ҮЗ ҮЕ ӘАНИ АІ АӨДІ АНІЗ БНҚЗ ҮЗ ҒАӨАІІЗ Ү ІЗІЗ ҒА, ҮЕҮ. АӨДІ Ү	605.3	119.3	242.8	135.0
<i>Әі Аі Аол</i>				
»НІЗ ААӨІЗ ҮҚҮ ТІНІЗ ҮЕӘАНИ АІ	7.5	107.1	2.9	120.8
ЗІТІ АІНІЗ ҮЕӘАНИ АІ	450.5	120.1	188.4	144.0
ӨІЗ ҮҚҮ ТІНІЗ ҮЕӘАНИ АІ	118.8	122.9	41.1	109.3
ЖЕІТІНІЗ ҮЕӘАНИ АІ	28.5	100.0	10.4	114.3

**АӨДІ АНІЗ БНҚЗ ҮЗ ҒАӨАІІЗ Ү ОАІОЗ ҮҚБҮНІ Ү
АЕІ ЖЕІТІНІЗ ҮЕӘАНИ ҚАЗАҚ ҮӨСІТІ ҮЕҮТІН**

	2001А. НаоҮі Ұн Ун	2001А. НаоҮі Ұн-Ун А 2000А. НаоҮі Ұн-Ун Қ Үі Ұн Үм, %-аі	2001А. Ун	2001А. Ун А 2001А. Ұн А Үі Ұн Үм, %-аі
ЖЕІТІНІЗ ҮЕӘАНИ АІ АӨДІ АНІЗ - БНҚЗ ҮЗ ҒАӨАІІЗ Ү ІЗІЗ ҒА, АҮІЗ Ү»ҮА, ҮЕҮ. АӨДІ Ү	28.57	100.4	10.43	114.3
<i>Әі Аі Аол</i>				
ӨІТІ НАІАТЕҚІ »ҮАІ	13.7	99.3	5.1	121.4
ІНІЗ ҮІЗ ҮАІ	5.4	105.9	2.0	117.6
І НАІ»ӨМАӨЕАІ	9.4	99.0	3.3	103.1
ХАІЗ ҮАӨАІ	0.07	101.5	0.03	138.9

ІНІЗ ҮЕӘАНИ ҮҚҮ АЗІ ҮНІЗ НҮ»Н. ӘЗ ҮНІЗ А»І АӨАІЛООҮАӨУ 2001А. НаоҮі Ұн-Ун ҚҮ,
АЕІ ӘӘ А»І ЗІТІ АІ »ЕАӨАІІЗ ҮНІЗ БІ»І І АӨАІЛООҮҮ»НҚІТІ ҮІЗ ЕҮ»НҚ, ХЗ ҮЗ АЗ НІЗІНІЗ ҮЕӘАНИ-
І ҮҚҮ АЗІ ҮНІЗ НҮ»НА 2000А. НаоҮі Ұн-Ун ҚҮІТІ ҮМ ҰМ Х»Е 3.3 %:

ӨЗ ҮЗ АЗ НІЗІНІЗ ҮЕӘАНИ ҮҚҮ АЗІ ҮНІЗ НҮ»НҚ ОАІОЗ ҮҚБҮНІ

	2001А. НаоҮі Ұн Ун	2001А. НаоҮі Ұн Ун А 2000А. НаоҮі Ұн-Ун Қ Үі Ұн Үм, %-аі	2001А. Ун	2001А. Ун А 2001А. Ұн А Үі Ұн Үм, %-аі
ӨЗ ҮЗ АЗ НІЗІНІЗ ҮЕӘАНИ ҮҚҮ				
АЗІ ҮНІЗ НҮ»Н, АҮІНІЗ Ү»ҮА	185	103.3	61	119.6
ЖАНИ»Е ҮҮ, ҮНІ	43	104.9	13	118.2
І ҚНІЗІ АНИ»Е ҮҮ, ҮНІ	213	108.7	65	125.0

2001А. ААНҚЕҚ 1-Қ 1 НАӨАІІ ҮМ ХЗ ҮЗ АЗ НІЗІНІЗ ҮЕӘАНИ ҮҚҮ АЗІ ҮНІЗ НҮ»НҚ ОАІОЗ
М ӨЗ НІЗІ ҮЕ 31-А, АНАҮО НІІ ҮЮАІ ЖАНИ»Е ҮҮ 2 І ҚНІЗІ АНИ»Е 28 ҮНІ: