

### 1.3. ¶Ý»ñ · ë³Í³ · Ý»ñ

2001Ā. Û³ñĩ ÇÝ · Ý»ñÇ ÷ á ÷ áĒáoĀŪáoÝÝ»ñÝ,

Āeĩ Ñ³Ýñ³ă»ĩáoĀŪ³Ý ĩ Ýĩ »eáoĀŪ³Ý³é³ÝÓÇÝÑ³ĩĩ³ÍÝ»ñÇ

(ĩ áĩáeÝ»ñáĩ Ý³Ēáñ¹³Ûeĩ³Ýĩ³ĩ Û³Ûµª

	êă³éáŌ³- ĩ³Ý. Ý»ñÇ ÇÝ¹»ë¹)	²ñ¹ŪáoÝ³µ»- ñáoÝ»ñÇ ³ñ- ĩ³ñ³ÝùÇ · Ý»ñÇ ÇÝ¹»ë²)	¶Ý»ñÇ ÇÝ-¹»ëĀ ĩ³- ăÇĩ³Ē ßÇ- Ý³ñ³ñáo- ĀŪáoÝáoŪ ³)	´»éÝ³÷á- Ē³ñáoŪÝ»- ñÇ ë³ĩ³· Ý»ñÇ ÇÝ¹»ë⁴)	¶ŪáoŌ³ĩÝĩ»- ë³ĩ³Ý ŪĀ»ñŪ-Ý»ñÇ Çñ³óŪ³Ý · Ý»ñÇ ÇÝ¹»ë⁵)	¶ŪáoŌ³ĩÝĩ» ĀŪ³Ý ³ñĩ³ñáo- ŪÇçáoÝ»ñ · ÝŪ³Ý· Ý: ÇÝ¹»ë⁶
ĐáoÝĩ³ñ	104.6	100.7	99.6	99.7	105.1	102.2
Ō»ĩñĩ³ñ	99.1	102.4	100.0	99.8	99.5	98.3
Ø³ñĩ	100.02	98.9	100.0	99.8	97.4	97.1
Ø³ñĩĀ 2000Ā. ¹»ĩĩ»Ûµ»ñÇ Ñ³Û»Û³ĩ	103.7	98.4*)	99.5	99.3	101.0*)	99.4*)
2001Ā. ÑáoÝĩ³ñ- Û³ñĩĀ 2000Ā. ÑáoÝĩ³ñ- Û³ñĩÇ Ýĩ³ĩÛ³Ûµ	102.5	99.8	101.1	104.9	106.9	108.0

\*) 2001Ā. Û³ñĩ Ç · 2000Ā. ¹»ĩĩ»Ûµ»ñÇ ÷ ³eĩ³óÇ · Ý»ñáĩ Ñ³bí³ĩ:

¹) Āeĩ · áñĩáoŪ»Āá¹³µ³ÝáoĀŪ³Ý, ĐĐ-áoŪ · Ý»ñÇ ¹Çĩ³ñĩáoŪĀ ĩ³ĩ³ñĩáoŪ ĩ  
-ÇóÑ³bí»ĩáo³Ûeĩ³20-ÝĀÝĩ³ĩ

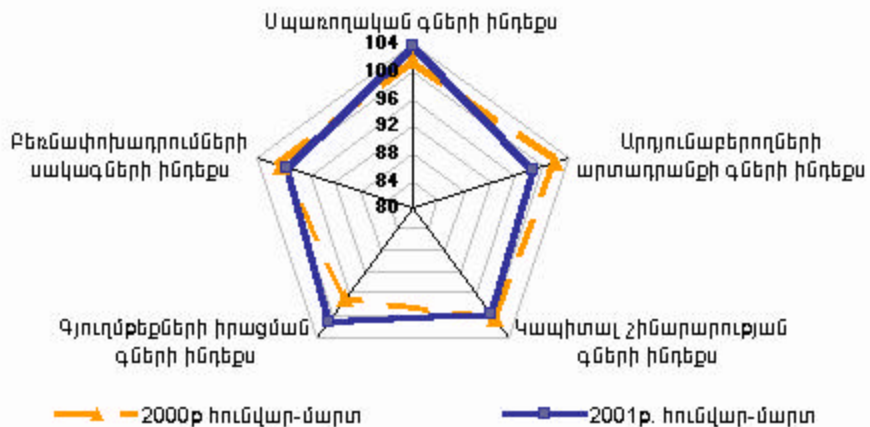
Ā³Û³Ý³ĩ³Ñ³ĩ³ĩ³ÍáoŪñ³³Ýù³Ō³úáoŪ · Ñ³Ýñ³ă»ĩáoĀŪ³Ý 9

Ինչպե՞ս է պահանջարկը նախնական և միջնակարգ դպրոցներում:

6) Այս 6000-ական ծնողների մեջ 2000-ականների 10% է պահանջարկը նախնական դպրոցում, 92% է միջնակարգ դպրոցում, 10% է պահանջարկը միջնակարգ դպրոցում, 92% է պահանջարկը բարձրագույն դպրոցում: Ինչպե՞ս է պահանջարկը:

### Պահանջարկը, ընդհանուր առմամբ 2000-2001 թթ.

Նախնական-միջնակարգ դպրոց, միջնակարգ դպրոց (Կրթության նախարարության տվյալներով 2000 թ. հունվար-մարտ)



Ենթադրյալ է, որ 2001 թ. Նախնական-միջնակարգ դպրոցում պահանջարկը կազմի 10%, միջնակարգ դպրոցում՝ 92%, բարձրագույն դպրոցում՝ 10%: Ինչպե՞ս է պահանջարկը:

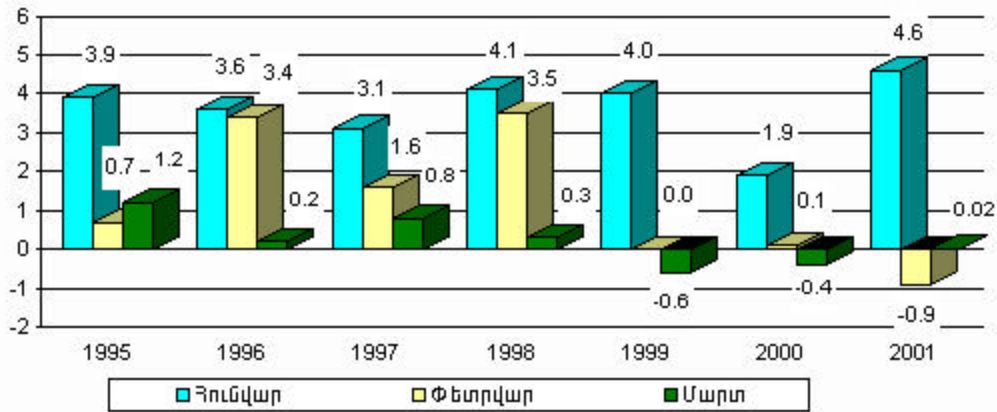
- Կարգավիճակի նկատմամբ շեղումները կազմում են 0.9%: Կարգավիճակը դեռևս նկատվում է 13 հարյուր հազարից ավելի քան 3 անգամ մեծացելով:
- նախկինում 3 անգամ ավելացել է կարգավիճակի փոփոխությունը 0.02%:

2001 թ. վերջին շեղումները կազմում են 0.2% ավելի, ինչը 0.2%-ով, չեղձի ավելի մեծացել է կարգավիճակի փոփոխությունը 0.3%-ով:

2001 թ. վերջին շեղումները կազմում են 0.5% ավելի 0.1%-ով:

**Երկարամյակ վարկերի քանակի աճը 1995-2001 թթ. Նախկին և նոր վարկերի**

(Յուրեղանկյունի վարկերի արժեքներով)



2001 թ. վերջին շեղումները 2000 թ. տարածվածությանը համեմատելիս կազմում են 103.7%, ինչը 2.1 անգամ ավելի մեծացել է կարգավիճակի փոփոխությունը 1.2%-ով:

2001 թ. վերջին շեղումները կազմում են 105.3%, ավելի մեծացել է կարգավիճակի փոփոխությունը 1.2%-ով, ինչը 0.7 անգամ ավելի մեծացել է կարգավիճակի փոփոխությունը 1.2%-ով:

2001 թ. Նախկին և նոր վարկերի քանակի աճը 2000 թ. վերջին շեղումներին համեմատելիս կազմում են 105.3%, ավելի մեծացել է կարգավիճակի փոփոխությունը 1.2%-ով:

**Երկարամյակ վարկերի քանակի աճը 2000-2001 թթ.**

(արժեքներով)

	<b>ԱՄՆ ԿԱՊԱԿՈՒՄ</b>	<b>ՅՈՒՐ ԱՐՅՈՒՆ</b>
--	---------------------	--------------------

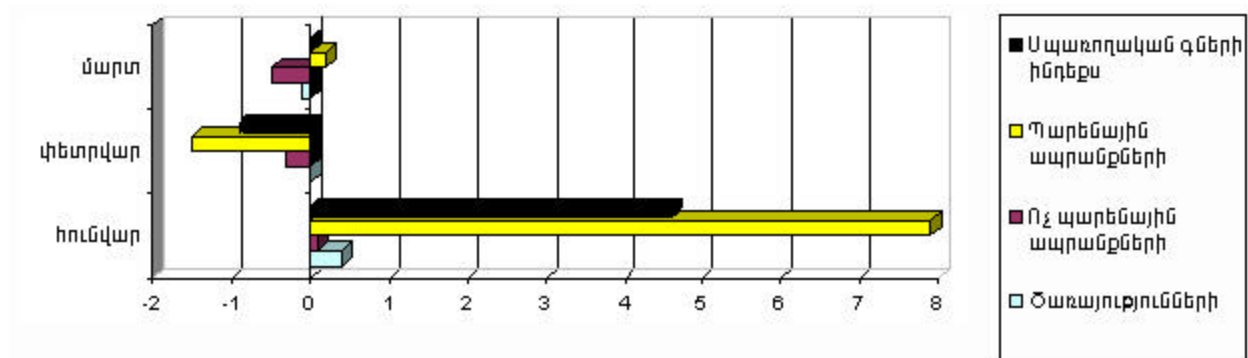
	Ý³ Ēáñ¹ ³ Ûëí³ Ñ³ Û»- Û³ ï	Ý³ Ēáñ¹ ï³ ñí³ ¹»Īï »Ûµ»ñÇ Ñ³ Û»Û³ ï	ǎ³ ñ»Ý³ ŪÇÝ ³ ǎñ³ ÝùÝ»ñ		ǎǎ ǎ³ ñ»Ý³ ŪÇÝ ³ ǎñ³ ÝùÝ»ñ		Í³ é³ ŪáóĀŪáó	
			Ý³ Ēáñ¹ ³ Ûëí³ Ñ³ Û»Û³ ï	Ý³ Ēáñ¹ ï³ ñ-í³ ¹»Īï »Ûµ»- ñÇ Ñ³ Û»Û³ ï	Ý³ Ēáñ¹ ³ Ûëí³ Ñ³ Û»Û³ ï	Ý³ Ēáñ¹ ï³ ñ-í³ ¹»Īï »Û- µ»ñÇ Ñ³ Û»- Û³ ï	Ý³ Ēáñ¹ ³ Ûëí³ Ñ³ Û»Û³ ï	Ý³ ï³ ¹»Ī Ñ³ Ū
<b>2000 Ā í ³ Ī ³ Ý</b>								
ĐáoÝí³ ñ	101.9	101.9	103.0	103.0	99.7	99.7	100.2	1
Ö»í ñí³ ñ	100.1	102.0	100.0	103.1	99.3	99.1	100.0	1
Ø³ ñí	99.6	101.6	98.6	101.7	101.7	100.8	100.1	1
I »é³ ÛëĪ³ Ī	101.6*)	101.6	101.7*)	101.7	100.8*)	100.8	100.3*)	1
²ǎñÇĒ	99.2	100.8	98.5	100.1	100.3	101.1	100.1	1
Ø³ ŪÇë	99.7	100.5	99.7	99.8	99.1	100.2	100.2	1
ĐáoÝÇë	99.7	100.2	99.1	98.9	101.5	101.7	100.3	1
II »é³ ÛëĪ³ Ī	98.6*)	100.2	97.2*)	98.9	100.9*)	101.7	100.6*)	1
ĐáoĒÇë	98.0	98.2	96.2	95.2	101.3	103.1	100.4	1
Ú. áëï áë	98.7	96.9	98.3	93.6	98.5	101.5	99.9	1
ê»ǎï »Ûµ»ñ	100.3	97.2	100.7	94.2	99.4	100.9	100.2	1
III »é³ ÛëĪ³ Ī	97.0*)	97.2	95.2*)	94.2	99.2*)	100.9	100.5*)	1
ĐáĪï »Ûµ»ñ	100.0	97.2	99.9	94.1	100.1	101.0	100.1	1
ŪáĪ»Ûµ»ñ	100.9	98.0	101.2	95.2	101.0	102.0	100.3	1
»Īï »Ûµ»ñ	102.4	100.4	104.3	99.4	99.6	101.6	100.0	1
IV »é³ ÛëĪ³ Ī	103.3*)	100.4	105.5*)	99.4	100.7*)	101.6	100.5*)	1
<b>2001 Ā í ³ Ī ³ Ý</b>								
ĐáoÝí³ ñ	104.6	104.6	107.9	107.9	100.1	100.1	100.4	1
Ö»í ñí³ ñ	99.1	103.6	98.5	106.3	99.7	99.8	100.0	1
Ø³ ñí	100.02	103.7	100.2	106.5	99.5	99.2	99.9	1
I »é³ ÛëĪ³ Ī	103.7*)	103.7	106.5*)	106.5	99.2*)	99.2	100.2*)	1

\*) »é³ ÛëĪ³ ĪÇ í »ñÇÇÝ³ ÛÇëÁ Ý³ Ēáñ¹ »é³ ÛëĪ³ ĪÇ í »ñÇÇÝ³ Ûëí³ Ñ³ Û»Û³ ï :

-Այս նիւթի շուկա 2000թ. համարի համեմատաբար նորմալ է զարգացել՝ 102.5, 102.8, 102.0 և 101.4%:

### **Ճեշտարկային զարգացման ցուցանիշները 2000-2001 թթ. ընթացքում. Կառուցվածքային փոփոխությունները. Կառուցվածքային փոփոխությունների դինամիկան 2001թ. համարի համեմատաբար:**

(Կառուցվածքային զարգացման ցուցանիշ = 100)



### **Կառուցվածքային փոփոխությունների ցուցանիշները 1999-2001 թթ. ընթացքում. Կառուցվածքային փոփոխությունների դինամիկան 2001 թ. համարի համեմատաբար:**

(ի համեմատաբար)

	1999	2000.	2001.
Կառուցվածքային փոփոխությունների շուկայի զարգացման ցուցանիշ	101.1	100.5	101.2
Այլ			
Կառուցվածքային փոփոխությունների ցուցանիշները (Կառուցվածքային փոփոխությունների դինամիկան 2001 թ. համարի համեմատաբար)	100.5	100.6	101.7

áá á³ ñ»Ý³ ðÇÝ³ áñ³ ÝùÝ»ñÇ	100.1	100.3	99.7
Í³ é³ ðáóÁðáóÝÝ»ñÇ	104.4	100.1	100.1
²ñ¹ðáóÝ³ µ»ñáÕÝ»ñÇ³ ñí³ ³¹ñ³ ÝùÇ· Ý»ñÇ	100.9	100.6	99.5
¶Ý»ñÇ ÇÝ¹»ùèÁ Í³ áÇí³ É ßÇÝ³ ñ³ ñáóÁðáóÝáóÙ	101.3	100.1	99.8
´»éÝ³ ÷áÉ³ ¹ñáóÙÝ»ñÇ è³ Í³· Ý»ñÇ ÇÝ¹»ùè	99.8	100.1	99.8
¶ðáóÕ³ í Ýí »è³ Í³ Ý ÙÁ»ñùÝ»ñÇ Çñ³ óÙ³ Ý · Ý»ñÇ ÇÝ¹»ùè	97.3	98.9	100.3
¶ðáóÕ³ í Ýí »éáóÁÙ³ Ý³ ñí³ ³¹ñáóÁÙ³ Ý ÙÇçáóÝ»ñÇ· ÝÙ³ Ý· Ý»ñÇ ÇÝ¹»ùè	98.6	98.8	99.8

2001Á. Ù³ ñí ÇÝ Ý³ Éáñ¹ ³ Ùèí³ Ñ³ Ù»Ù³ í èá³ éáó³ Í³ Ý áóí³ ðáóÙ  
³ ñó³ Ý³. ñí³ Í 0.02%. Ý³ ×Ç á³ ÙÙ³ ÝÝ»ñáóÙ Ñ³ Ýñ³ á»í áóÁÙ³ Ý  
ÁÇ áóí³ ðáóÙ. ñ³ Ýóí »É ÷ 2ØÙ ¹áÉ³ ñÇ ÝÍ³ í Ù³ Ùµ Ñ³ ÙÍ³ Í³ Ý  
¹ñ³ ÙÇ Ñ³ áí³ ðÇÝ ÷ áÉ³ ñÁ»ùÇ 1.1% Ýí³ ½áóÙ 2001Á.: Ø³ ñí ÇÝ 2000Á.  
¹»Í³ »Ùµ»ñÇ Ñ³ Ù»Ù³ í èá³ éáó³ Í³ Ý. Ý»ñÝ³ ×»É »Ý 3.7%-áí, ÇèÍ  
Ñ³ áí³ ðÇÝ ÷ áÉ³ ñÁ»ùÁ Ýí³ ½»É ÷ 1.6%-áí¹ Ý³ Éáñ¹ í³ ñí³ ÝáóÙÝ  
Á³ Ù³ Ý³ Í³ Ñ³ í í³ ÍÇ Ñ³ Ù³ á³ í³ èÉ³ Ý óáóó³ ÝÇßÁ (1.7%), ÁÝ¹ áñáóÙ  
ÑáóÝí³ ñ³ Ù³ ñí³ ÙÇèÝ»ñÇÝ³ ñó³ Ý³. ñí³ »É ÷ á³ ñ»Ý³ ðÇÝ³ áñ³ ÝùÝ»ñÇ  
³ µ³ ñ 7.9% ÷ 0.2%. Ý³ ×, ÇèÍ ÷ »í ñí³ ñÇÝ¹ 1.5%

**á³ ñ»Ý³ ðÇÝ³ áñ³ ÝùÝ»ñÇ:** á³ ñ»Ý³ ðÇÝ³ áñ³ ÝùÝ»ñÇ áóí³ ðáóÙ 2001Á.  
Ù³ ñí ÇÝ 2000Á. ¹»Í³ »Ùµ»ñÇ Ñ³ Ù»Ù³ í. ñ³ Ýóí »É ÷ 6.5%. Ý³ ×, ÇÝáÁ 4.8  
í áí áé³ ðÇÝ Í³ í áí. »ñ³ ½³ Ýó»É ÷ Ý³ Éáñ¹ í³ ñí³ ÝáóÙÝ  
Á³ Ù³ Ý³ Í³ Ñ³ í í³ ÍÇ Ñ³ Ù³ á³ í³ èÉ³ Ý óáóó³ ÝÇßÁ (1.7%), ÁÝ¹ áñáóÙ  
ÑáóÝí³ ñ³ Ù³ ñí³ ÙÇèÝ»ñÇÝ³ ñó³ Ý³. ñí³ »É ÷ á³ ñ»Ý³ ðÇÝ³ áñ³ ÝùÝ»ñÇ  
³ µ³ ñ 7.9% ÷ 0.2%. Ý³ ×, ÇèÍ ÷ »í ñí³ ñÇÝ¹ 1.5%

2001Á. Ù³ ñí ÇÝ ÷ »í ñí³ ñÇ Ñ³ Ù»Ù³ í. ñ³ Ýóí »É ÷ á³ ñ»Ý³ ðÇÝ³ áñ³ ÝùÝ»ñÇ  
0.2%. Ý³ ×, ÇÝáÁ ÑÇÙÝ³ í³ ÝáóÙ á³ ÙÙ³ Ý³ í áñí³ Í ÷ ÓÍ Ý³ ÙÁ»ñùÇ, Ùè³ ÙÁ»ñùÇ,  
Ùñ. Ç³ áñ³ Ýù³ ÈÙµ»ñáóÙ. ñ³ Ýóí³ Í 1.1-6.6%. Ý³ ×áí:

ÓÍ Ý³ ÙÁ»ñùÇ³ áñ³ Ýù³ ÈÙµáóÙ 2001Á. Ù³ ñí ÇÝ 2000Á. ¹»Í³ »Ùµ»ñÇ  
Ñ³ Ù»Ù³ í³ ñó³ Ý³. ñí³ »É ÷. Ý»ñÇ 13.7% Ýí³ ½áóÙ, ÇÝáÁ ÑÇÙÝ³ Í³ ÝáóÙ  
á³ ÙÙ³ Ý³ í áñí³ Í ÷ 2001Á. ÑáóÝí³ ñÇÝ. ñ³ Ýóí³ Í. Ý»ñÇ 22.7% Ýí³ ½Ù³ Ùµ:

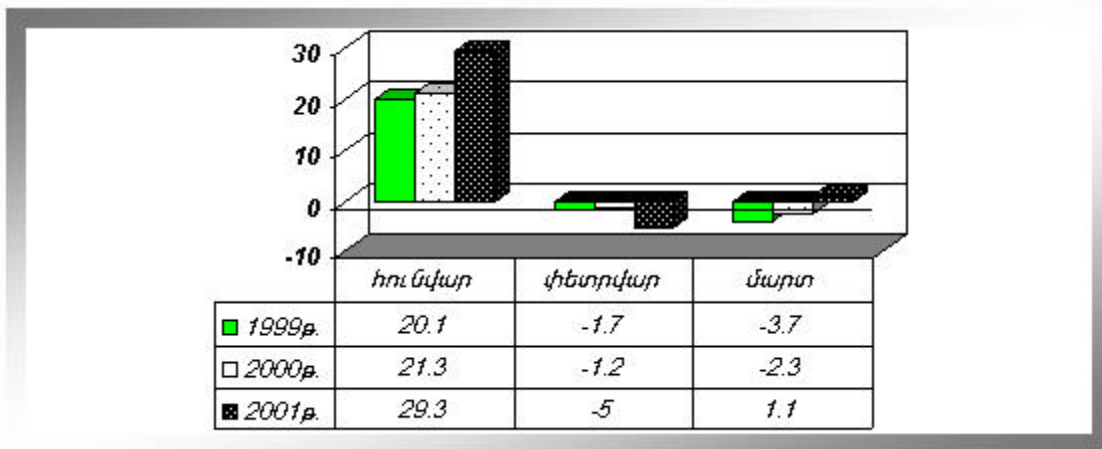
μΥ³ ί³ ί³ λñ»ñáoÙ³ ñÓ³ Ý³. ñí »É¿. Ý»ñÇ 7.4-0.7% Ýí³ ½áoÙ:

2001Ă. Û³ ñí ÇÝ 2000Ă. 1»Íí »Ùμ»ñÇ Ñ³ Û»Ù³ í Ûè³ ÛĂ»ñùÇ. Ý³ xĂ í³ ½Ù»É¿ 10.8%, ÇÝăĂ ă³ ÛÙ³ Ý³ í áñí³ Í¿; ÑáoÝí³ ñ, ÷»í ñí³ ñ, Û³ ñí³ ÛÇèÝ»ñÇÝ Ûè³ ÛĂ»ñùÇ. Ý»ñÇ Ñ³ Û³ ă³ í³ ăĚ³ Ý³ μ³ ñ 6.6%, 0.5 " 3.4%. Ý³ xái: Ø³ ñí ÇÝ Ý³ Ěán¹³ Ûèí³ Ñ³ Û»Ù³ í. ñ³ Ýóí³ Í. Ý³ xÇÝ Û»Í³ ă»è Ýă³ èí »É¿ í³ í³ ñÇ (6.1%), Ěă½Ç (4.0%), áăĚ³ ñÇ (1.5%) ÛèÇ. Ý³ xĂ: Ð³ Ýñ³ ă»í áóĂÙ³ Ý -áoÙ Û³ ñí ÇÝ. ñ³ Ýóí »É¿ Ûè³ ÛĂ»ñùÇ 0.8-5.0%. Ý³ x (Ñ³ Û»Ù³ í³ μ³ ñ μ³ ñÓñ. Ý³ x. ñ³ Ýóí »É¿ òñ³ ÝáoÙ): ì³ Ý³ Óáñ ă³ Ñă³ Ýí »É¿ Ûè³ ÛĂ»ñùÇ. Ý»ñÇ Ý³ Ěán¹³ Ûèí³ Û³ í³ ñ¹³ íĂ, ÇèĬ ÇĚÇÇ³ ÝáoÙ " °Œ». Ý³ ÓáñáoÙ. ñ³ Ýóí »É¿ Ûè³ ÛĂ»ñùÇ. Ý³ Ýí áóÙ¹³ ½Ù»Éáí

Øñ. Ç³ ăñ³ Ýù³ ĚÙáoÙ 2001Ă. Û³ ñí ÇÝ 2000Ă. 1»Íí »Ùμ»ñÇ Ñ³ Û»Ù³ í. ñ³ Ýóí »É¿ 24.1%. Ý³ x, ÇÝăĂ 7.0 í áí áă³ ÛÇÝ í»í áí. »ñ³ ½³ Ýó»É¿ Ý³ Ěán¹³ í³ ñí³ Ñ³ Û³ ă³ í³ ăĚ³ ÝĂ³ Û³ Ý³ í³ Ñ³ í³ í³ ÍÇ ÝáoÙÝ óáoó³ ÝÇBĂ (17.1%):

**Øñ. Ç. Ý»ñÇ ÇÝ¹»èĂ 1999-2001ĂĂ. ÑáoÝí³ ñ-Û³ ñí ÇÝ**

(Ý³ Ěán¹³ ÛÇăĂ = 100)



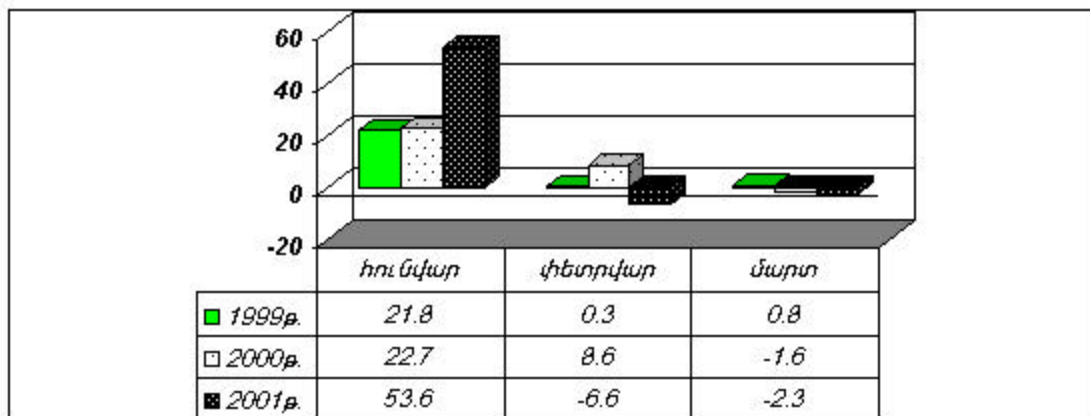
2001Ă. Û³ ñí ÇÝ³ ñÓ³ Ý³. ñí³ Í Ûñ. Ç. Ý»ñÇ 1.1%. Ý³ xĂ ă³ ÛÙ³ Ý³ í áñí³ Í¿ Û³ Ý¹³ ñÇÝÇ (25.1%), ĚÝÓáñÇ (6.7%), Ý³ ñÝÇÇ (1.3%). Ý³ xái: Ð³ Ýñ³ ă»í áóĂÙ³ Ý¹Çí³ ñí³ Í³ μΥ³ ί³ ί³ λñ»ñÇÓ 8-áoÙ. ñ³ Ýóí »É¿ Ûñ. Ç 0.3-6.9%. Ý³ x (Ý³ xÇ³ Û»Ý³ μ³ ñÓñ óáoó³ ÝÇBĂ. ñ³ Ýóí »É¿ ì³ Ø³ ñB³ ă³ í³ áóÙ),

Çeİ Ā³ ĘÇÝáóÙ · Đñ³ ½¹³ ÝáóÙ (á³ ñ»Ýó³ í³ ÝáóÙ)¹. Ý³ ÝÍ áóÙ¹ Ñ³ Û³ á³ ï³ ëĒ³ Ý³ μ³ ñ 5.3% · 2.0%:

¹³ Ýç³ ñ»Ō»Ýç · Ĩ³ ñĭ áýÇĒç³ áñ³ Ýù³ ĘÙμáóÙ 2001Ā. Û³ ñĭ ÇÝ 2000Ā. ¹»Ĩĭ »Ùμ»ñç Ñ³ Û»Ù³ ĭ · ñ³ Ýóĭ »Ē ĺ 40.1%. Ý³ ×, ÇÝĀÁ Ý³ Ęáñ¹ ĭ³ ñĭ³ Ñ³ Û³ á³ ï³ ëĒ³ Ý³ óáóó³ ÝçßĀ · »ñ³ ½³ Ýó»Ē ĺ 9.0 ĭ áĭ áé³ ŪçÝ Ĩ»ĭ áĭ (31.1%):

**¹³ Ýç³ ñ»Ō»Ýç · Ĩ³ ñĭ áýÇĒç · Ý»ñç ÇÝ¹»èĀ 1999-2001ĀĀ. ÑáóÝĭ³ ñ-Û³ ñĭ ÇÝ**

( Ý³ Ęáñ¹³ ÛçĒĀ =100)



¹³ Ýç³ ñ»Ō»Ýç · Ĩ³ ñĭ áýÇĒç³ áñ³ Ýù³ ĘÙμáóÙ ß³ ñáóÝ³ Ĩĭ »Ē ĺ ¹»éĭ ë Ý³ Ęáñ¹³ ÛççÝ. ñ³ Ýóĭ³ Ĩ³. Ý³ ÝÍ áóÙĀ¹ Û³ ñĭ ÇÝ ÷»ĭ ñĭ³ ñç Ñ³ Û»Ù³ ĭ Ĩ³ ½Ù»Ēáĭ 2.3%: ³ ĭ³ Ĩ³ Í áóÙ Ýĭ³ ĭ³ Ĩ³ »Ē ĺ Ĩ³ Ý³ á éáĒç (17.9%), · éáĒ éáĒç (5.1%), éáĒçĭç (3.8%), Ĩ³ ñĭ áýÇĒç (1.4%), èĒĭ áñç (2.4%). Ý³ ÝÍ áóÙ: Đ³ Ýñ³ á»ĭ áóĀááóÝáóÙ ¹çĭ³ ñĭ Ĩ³ Ĩ³ μÝ³ Ĩ³ Ĩ³ Ĩ³ ññ»ñçó μ³ Ýç³ ñ»Ō»Ýç · Ĩ³ ñĭ áýÇĒç. Ý³ ×³ ñŌ³ Ý³. ñĭ »Ē ĺ Ūç³ ŪÝ³ ññ³ ÝáóÙ¹ Ĩ³ ½Ù»Ēáĭ 0.9%, Çeİ Ūááé òÙ Ýĭ³ Ĩ³ Ĩ³ »Ē ĺ. Ý»ñç Ýĭ³ ½Ù³ Ý Ūçĭ áóÙ¹ Ĩ³ ½Ù»Ēáĭ 19.0-0.7% (Ā³ ĘÇÝáóÙ · ñ³ Ýóĭ »Ē ĺ. Ý³ ÝÍ Û³ Ý³ Û»Ý³ μ³ ñŌñ óáóó³ ÝçßĀ):

2001Ā. Û³ ñĭ ÇÝ Ý³ Ęáñ¹³ ÛçĒĀ Ñ³ Û»Ù³ ĭ Óĭç, Ĩ³ Ý¹³ Ý³ Ĩ³ Ý · μáóé³ Ĩ³ Ý ŪáóŌç, Ññáóß³ Ĩ³ Ō»Ýç, ß³ Û³ ñ³ Ĩ³ ½ç, áá á. »Ēçó ĘŪçáùç, Ñ³ ó³ ŪĀ»ñùç³ áñ³ Ýù³ ĘÙμ»ñáóÙ. ñ³ Ýóĭ »Ē -0.1%. Ý³ ÝÍ áóÙ: éáóñ×ç, Ā»Ūç, Ĩ³ Ĩ³ áĭç · Ý»ñĀ ŪÝ³ ó»Ē »Ý Ý³ Ęáñ¹³ ÛçĒĀ · Ý»ñç Û³ Ĩ³ ñ³ Ĩ³ Ĩ³ Ĩ³ ÇÝ, Çeİ Ĩ³ ĀÝ³ ŪĀ»ñùç, á. »Ēçó ĘŪçáùç · Ĩ³ Ęáĭ ç³ áñ³ Ýù³ ĘÙμ»ñáóÙ³ ñŌ³ Ý³. ñĭ »Ē ĺ 0.1%. Ý³ ×, ĀÝ¹ áñáóÙ á. »Ēçó ĘŪçáùç. Ý³ ×Ā Ĩ³ ½Ù»Ēáĭ ĺ 0.3%, Çeİ Ĩ³ Ęáĭ ÇÝĀ¹ 0.1%:

**ŪÝ»ñç ÷á ÷á éáóĀááóÝÝ»ñÝ Āeĭ á³ ñ»Ý³ ŪçÝ³ é³ ÝóçÝ³ áñ³ Ýù³ ĘÙμ»ñç**



(i áíáéŸ»náí)

	<b>2 0 0 1 Ā í 3 Ĩ 3 Ý Ç</b>				
	ŃáoŸí 3 ĩÁ	÷»í ĩí 3 ĩÁ	Ù 3 ĩí Á	Ù 3 ĩí Á 2001Ā.	ŃáoŸí 3 ĩ- Ù 3 ĩí Á 2000Ā.
	2000Ā. 1»Īí »Ùμ»ñÇ Ÿí 3 ĩ Ù 3 Ùμ			÷»í ĩí 3 ĩÇ Ÿí 3 ĩ Ù 3 Ùμ	ŃáoŸí 3 ĩ- Ù 3 ĩí Ç Ÿí 3 ĩ Ù 3 Ùμ
<b>ă 3 ĩ»Ÿ 3 ŸÇŸ 3 ă ĩ 3 ŸùŸ»ñ</b>					
(Ÿ»ñ 3 éŸ 3 É á· »ÉÇó ÈÙÇăù .. Í È 3 Éáí )	106.5	105.2	105.3	100.2	102.8
<b>ă 3 ĩ»Ÿ 3 ŸÇŸ 3 ă ĩ 3 ŸùŸ»ñ</b>	107.9	106.3	106.5	100.2	103.5
Ń 3 ó 3 ÙĀ»ñù	100.2	100.2	100.1	99.9	96.0
Ùë 3 ÙĀ»ñù	106.6	107.2	110.8	103.4	102.5
ÓĪŸ 3 ÙĀ»ñù	77.3	80.9	86.3	106.6	115.7
Ī 3 ĀŸ 3 ÙĀ»ñù	101.8	101.2	101.4	100.1	102.2
Óáo	111.5	103.7	102.3	98.6	101.0
Ī»Ÿ 1 3 Ÿ 3 Ī 3 Ÿ .. máöë 3 Ī 3 Ÿ ŮáoŮ	101.0	100.2	99.6	99.4	95.6
ÙÇñ·	129.3	122.8	124.1	101.1	109.0
μ 3 ŸÇ 3 ĩ»Ů»Ÿ .. Ī 3 ĩí áŸÇÉ	153.6	143.4	140.1	97.7	133.5
β 3 ù 3 ĩ 3 í 3 ½	99.7	99.3	99.1	99.8	120.7
ëáoñ×, Ā»Ů, Ī 3 Ī 3 á	99.7	99.5	99.5	100.0	92.7
Ńñáoβ 3 Ī»Ů»Ÿ	100.4	99.5	98.7	99.2	97.5
áā á· »ÉÇó ÈÙÇăù	100.1	100.0	99.6	99.7	97.9
à· »ÉÇó ÈÙÇăù .. Í È 3 Éáí	99.9	99.8	99.9	100.1	99.5

**ØÇ ÉáoÙμ ă 3 ĩ»Ÿ 3 ŸÇŸ 3 ă ĩ 3 ŸùŸ»ñÇ · Ÿ»ñÇ Ń 3 Ù»Ù 3 ĩ áóĀŮáoŸĀ Ī 3 Ī 3 ĩÇ ÙëÇ**

(i áíáéŸ»náí)

-άί . »ñ³ ½³ Ýó»É ¿ Ý³ Ēáñ¹ ï ³ ñí ³  
Ù³ ñí Ç Ñ³ Ù³ á³ ï ³ ëĒ³ Ý óáóó³ ÝÇΒÁ, ³ Óλαóë³ Í áóÙ μ»ñí ³ Í  
³ áñ³ Ýù³ ï »ë³ ÍÝ»ñÇó 10-Ç . Í άί ï ³ í ³ ñÇ ÙëÇ . ÝÇ ÝÍ ³ ï Ù³ Ùμ . ñ³ Ýόί »É ¿



N3 U»U3 i N3 Yñ3 a»i áoÁláoYáoU YÍ 3 i í »É ; 1»Oán3 UúÇ Y»ñUáoÍ U3 Y ú3 Y3 ÍÇ  
 .. Í 3 í 3 ÉYÇ Yí 3 ½U3 Y ÚÇi áoU: Ø3 èY3 í áñ3 a»è, 2000Á. 3 é3 çÇY »é3 Uèl3 ÍÇ  
 N3 U»U3 i 2001Á. 3 é3 çÇY »é3 Uèl3 Í áoU N3 Yñ3 a»i áoÁláoY Y»ñUáoÍ í 3 Í  
 1»O3. áñÍ 3 Í 3 Y 3 ñi 3 1ñ3 YúÇ ú3 Y3 ÍÁ (i áYÝ3 Úái) Íñ×3 i í »É -ái,  
 Í 3 í 3 ÉÁ(3 ñÁ»ú3 UÇY 3 ñi 3 N3 Úi áoÁU3 Úµ) 42.5%-ái, ÇèÍ ááññáñ1 »é3 Uèl3 ÍÇ  
 N3 U»U3 i 1 N3 Ú3 á3 i 3 èÉ3 Y3 µ3 ñ 34.8%-ái .. 60.8%-ái :

**»O3. áñÍ 3 Í 3 Y 3 ñi 3 1ñ3 YúÇ Y»ñUáoÍ U3 Y ú3 Y3 ÍÁ .. Í 3 í 3 ÉÁ ÁèÍ**

ú3 Y3 Í, i áYÝ3 Úái 3 ñÁ»úÁ, N3 ½. 1ñ3 Úái

**2000Á.**

I »é3 Uèl3 Í

211.256

4448647

-0.4%-ái :

**àā á³ ñ»Ý³ ðçÝ³ ãñ³ ÝùÝ»ñç ÑçÙÝ³ Ĩ³ Ý³ ãñ³ Ýù³ ÈÙμ»ñç · Ý»ñç**

(ĩ áĩ áēÝ»ñáĩ)

	<b>2 0 0 1 Ā ĩ ³ Ĩ ³ Ý Ç</b>				
	ÑáõÝĩ³ ñÁ	÷»ĩ ñĩ³ ñÁ	Ù³ ñĩ Á	Ù³ ñĩ Á	ÑáõÝĩ³ ñ-

	2000Ā. 1»Īĭ »Ūμ»ñÇ ŸĪ 3 ĭ Ū3 Ūμ			2001Ā. ÷»ĭ ñĭ 3 ñÇ ŸĪ 3 ĭ Ū3 Ūμ	Ū3 ñĭ Ā 2000Ā. ÑáoŸĪ 3 ñ- Ū3 ñĭ Ç ŸĪ 3 ĭ Ū3 Ūμ
<b>āā ā 3 ñ»Ÿ3 ŪÇŸ 3 āñ3 ŸūŸ»ñ</b>	100.1	99.8	99.2	99.5	101.4
3 Ū1 Āĭ áoŪª					
Ñ3 · áoēĭ ĩ Īĭ áñ»Ō»Ÿ	100.0	100.0	99.6	99.6	97.1
ĭ 3 é»ÉÇù	98.3	92.0	89.3	97.1	102.4
Ī 3 ÑáoŪù	99.5	99.1	98.8	99.7	101.5
· áñ· »Ō»Ÿ	99.2	98.8	98.7	99.8	102.6
ĭ »ùēĭ ÇÉ»Ō»Ÿ	100.6	99.8	99.6	99.9	105.7
Ī»Ÿó3 Ō3 ŪÇŸ ĵÉ»Īĭ ñ3 3 āñ3 ŸūŸ»ñ	99.7	99.6	99.5	100.0	100.4
ĒáÑ3 Ÿáo3 ŪÇŸ äā 3 èù	99.5	99.6	99.7	100.1	99.0
Éĭ 3 ó3 ŪÇçáoŸ»ñ	100.2	100.0	100.1	100.1	100.6
ΒÇŸ3 ŸĪáoĀ»ñ	99.7	99.6	99.8	100.1	104.3
3 Ū. ». áñĪ 3 Ī 3 Ÿ 3 āñ3 ŸūŸ»ñ	100.0	100.1	100.0	99.9	98.3
1»Ō3 ŪÇçáoŸ»ñ	111.5	114.5	114.4	99.9	106.8
3 ŸÓŸ3 ĭ 3 Ÿ ù· ĭ 3. áñĪ Ū3 Ÿ Ū»ù»Ÿ3 Ÿ»ñ ĩ μ»Ÿ½ÇŸ	95.5	93.9	92.0	98.0	109.8
ŪΒ3 Ī áoŪĀÇ 3 āñ3 ŸūŸ»ñ	99.2	99.1	99.4	100.3	96.5
· ñ»Ÿ3 Ī 3 Ÿ äÇĭ áoŪùŸ»ñ	100.0	99.9	100.3	100.4	102.8
· »Ō3 Ñ3 ñ13 ñŪ3 Ÿ 3 āñ3 ŸūŸ»ñ	99.9	100.2	100.5	100.3	95.5
áēĪ»ñā3 Ī 3 Ÿ 3 āñ3 ŸūŸ»ñ	99.4	99.3	96.8	97.4	95.7
3 ŸÓŸ3 äÇĭ á 3 āñ3 ŸūŸ»ñ	99.7	99.4	99.3	99.9	100.4

**Ī 3 é3 ŪáoĀŪáoŸŸ»ñ:** 2001Ā. Ū3 ñĭ ÇŸ 2000Ā. 1»Īĭ »Ūμ»ñÇ Ñ3 Ū»Ū3 ĭ  
Ñ3 Ÿñ3 ā»ĭ áoĀŪáoŸáoŪ 3 ñŌ3 Ÿ3. ñĭ »É ĵ Ī 3 é3 ŪáoĀŪáoŸŸ»ñÇ é3 Ī 3. Ÿ»ñÇ 0.2%  
Ñ3 ĭ »É3 ×, ÇŸāĀ 0.1 ĭ áĪ áē3 ŪÇŸ Ī»ĭ áĪ ó3 Ī ñ ĵ 2000Ā. ŸáoŪŸ  
3 Ū3 Ÿ3 Ī 3 Ñ3 ĭ ĭ 3 Ī Ç Ñ3 Ū3 ā3 ĭ 3 ēĒ3 Ÿ óáoó3 ŸÇΒÇó (0.3%):

2001. 1-ÇÝ »é³ Úè³ Í áóÙ è³ Í³. Ý»ñÇ ÷ á ÷ á È áóÁÚáóÝÝ»ñ »Ý. ñ³ Ýóí »É Í³ áÇ Í³ è³ ÚáóÁÚáóÝÝ»ñÇ áéáñí áóÙ³ Í³ á Í³ ÷ áèí³ ÇÝ è³ ÚáóÙÝ»ñÇ í ñ³

-Çó³ í »É³ óí³ Í³ ñÁ»ùÇ Ñ³ ñíÇ Ù³ èÇÝ ùñ»ÝùÇ ÍÇ ñ³ éÙ³ Ý Ñ»í :  
 ñ³ Ýáí á³ ÚÙ³ Ý³ í áñí³ Í³, ÷ áèí³ ÇÝ Í³ è³ ÚáóÁÚáóÝÝ»ñÇ è³ Í³. Ý»ñÇ ÝÍ³ í »ÉÇ Ñ³ í »É³ × ç. ñ³ Ýóí »É ÷ »í ñí³ ñÇÝ³ Í³ ½Ù»Éáí 12.5%, Çèí Ù³ ñí ÇÝ ÝÍ³ í »É ç è³ Í³. Ý»ñÇ Í³ ÚáóÝ Ù³ í³ ñ³ Í³: 2001. Ù³ ñí ÇÝ 2000. 1»Í³ »Ù»ñÇ Ñ³ Ù³ Ù³ í ÷ áèí³ ÇÝ Í³ è³ ÚáóÁÚáóÝÝ»ñÇ è³ Í³. Ý»ñÇ ÁÝ¹ Ñ³ Ýáóñ

2001. Ù³ ñí ÇÝ ÷ »í ñí³ ñÇ Ñ³ Ù³ Ù³ í Ýí³ ½»É »Ý Í³ áÇ (0.6%), Ñ³ Ý. èí Ç Í³ ½Ù³ Í³ »ñáÙ³ Ý (0.5%), Í³ »Ýó³ Ò³ ÇÝ (0.3%), Í³ ÁáóÁÚ³ Ý Ñ³ Ù³ Í³ ñ. Ç (0.2%), -Í³ áÚáóÝ³ É (0.1%) Í³ è³ ÚáóÁÚáóÝÝ»ñÇ è³ Í³. Ý»ñÇ: Ð³ Ýñ³ ÇÝ èÝÝ¹Ç Í³ è³ ÚáóÁÚáóÝÝ»ñÇ è³ Í³. Ý»ñÇ × »É »Ý 0.1%-áí, Çèí máóÄèá³ è³ ñí Ù³ Ý, í ñ³ Ýèááñí Ç, Çñ³ í³ Í³ Ý áó µ³ ÝÍ³ ÇÝ Í³ è³ ÚáóÁÚáóÝÝ»ñÇ è³ Í³. Ý»ñÇ ÙÝ³ ó»É »Ý Ý³ Èáñ¹ Ç Ùèí³ Ù³ Í³ ñ³ Í³ ÇÝ:

**Ý³ ÍáóÁÚ³ ÝÁ Ù³ í áóóí³ Í³ è³ ÚáóÁÚáóÝÝ»ñÇ ÑÇÙÝ³ Í³ Ý³ í »è³ ÍÝ»ñÇ**

**÷ á ÷ á È áóÁÚáóÝÝ»ñÁ**

(í áí áèÝ»ñáí)

	<b>2 0 0 1 Á í 3 Í 3 Ý Ç</b>				
	ÑáóÝí³ ñÁ	÷ »í ñí³ ñÁ	Ù³ ñí Á	Ù³ ñí Á	ÑáóÝí³ ñ- Ù³ ñí Á
	2000. 1»Í³ »Ù»ñÇ ÝÍ³ í Ù³ Ù³			2001. ÷ »í ñí³ ñÇ ÝÍ³ í Ù³ Ù³	2000. ÑáóÝí³ ñ- Ù³ ñí Ç ÝÍ³ í Ù³ Ù³
<b>Í³ è³ ÚáóÁÚáóÝÝ»ñ, ÁÝ¹³ Ù»ÝÁ</b>	100.4	100.4	100.2	99.9	102.0
³ Ù¹ Áí áóÙ¹					
Í³ »Ýó³ Ò³ ÇÝ	102.4	102.4	102.1	99.7	105.5
µÝ³ Í³ ñ³ Ý³ ÇÝ-Í³ áÚáóÝ³ É	100.0	100.0	99.9	99.9	100.1
µáóÄèá³ è³ ñí Ù³ Ý	99.2	99.1	99.1	100.0	99.9
í ñ³ Ýèááñí Ç	99.7	99.3	99.3	100.0	102.6
Í³ áÇ	99.6	100.2	99.6	99.4	102.3
Ù³ Í³ áóÙÁÇ	99.1	99.0	98.9	99.9	104.1
Í³ ÁáóÁÚ³ Ý Ñ³ Ù³ Í³ ñ. Ç	99.8	99.9	99.6	99.8	102.5

Ν³ Ý. ëĩ Ç Ĩ³ ½Ù³ Ĩ³ ñãÙ³ Ý	100.8	100.9	100.4	99.5	103.3
Ν³ Ýñ³ ÙÇÝ ëÝÝ¹Ç	100.7	100.6	100.7	100.1	100.8
Çñ³ Ĩ³ Ĩ³ Ý · μ³ Ý Ĩ³ ÙÇÝ	100.0	100.0	100.0	100.0	104.0

**ëã³ éáÕ³ Ĩ³ Ý. ÝñÇ · Ĩ³ é³ ÙáÕÁÙáÕÝÝñÇ ë³ Ĩ³. ÝñÇ Ĩ³ ñ³ Ĩ³ Ù³ ÙÇÝ**

**- Ĩ³ áÕÁÙáÕÝÝñÁ:** 2001Á. Ù³ ñĩ ÇÝÝ³ Èáñ¹ ³ Ùëĩ ³ Ñ³ Ù»Ù³ Ĩ³ áõÙ¹ Çĩ ³ ñĩ Ĩ³ Ĩ³ μÝ³ Ĩ³ Ĩ³ ÙññÇó ëã³ éáÕ³ Ĩ³ Ý ³ áñ³ ÝùÝñÇ. Ý³ × ³ ñÓ³ Ý³. ñĩ »É Ĩ³ ÙÇ³ ÙÝ Ñ³ Ýñ³ á»ĩ áõÁÙ³ Ý³ Ù»Ý³ Èáßáñ ù³ Õ³ ùÝñáõÙ³ ñ³ ÝáõÙ (0.5%) · ηáõÙñÇáõÙ (0.3%), áñáÝó Ù»Ĩ³ Ĩ³ ñ³ ñ Ĩ³ ÑÇéÝ ÁÝ¹ Ñ³ Ýáõñ¹ Çĩ ³ ñĩ Ĩ³ áÕ μÝ³ Ĩ³ Ĩ³ ÙññÇ Ù»Ç áñáß»É Ĩ³. ÝñÇ Ù³ Ĩ³ ñ³ Ĩ³ Ĩ³ Ĩ³ áõÁÙáÕÝÝ³ × Ù³ Ý ÙÇĩ áõÙáĩ : Øááõë 7 Ñ³ Ĩ³ ³ ½áĩ Ĩ³ Ĩ³ μÝ³ Ĩ³ Ĩ³ ÙññáõÙ. ÝñÇ Ù³ Ĩ³ ñ³ Ĩ³ Ĩ³ Ý³ ½»É Ĩ³ 2.4-0.3%-áĩ , ÇëĨ ù.ºÕ». Ý³ ÓáñáõÙ á³ Ñá³ Ýĩ »É Ĩ³ ëã³ éáÕ³ Ĩ³ Ý. ÝñÇ Ý³ Èáñ¹ ³ Ùëĩ ³

**ëã³ éáÕ³ Ĩ³ Ý. ÝñÇ ÇÝ¹»ùëÝ Áëĩ¹ Çĩ ³ ñĩ Ĩ³ áõ**

		<b>2000 Á Ĩ³ Ĩ³ Ý</b>		<b>2001 Á Ĩ³ Ĩ³ Ý</b>		
	μÝ³ Ĩ³ - Ĩ³ ÙñÇ ĩ »ë³ - Ĩ³ ñ³ ñ Ĩ ÑÇéÁ	ëã³ éáÕ³ Ĩ³ Ý · ÝñÇ ÇÝ¹»ùëÁ (2000Á Ù³ ñĩ Á 1999Á. ¹»Ĩ³ »ÙμñÇ Ý Ĩ³ Ĩ³ Ù³ Ùμ)	ÙÇÇÇÝ ³ Ùë³ - Ĩ³ Ý ³ ×Á	μÝ³ Ĩ³ - Ĩ³ ÙñÇ ĩ »ë³ - Ĩ³ ñ³ ñ Ĩ ÑÇéÁ	ëã³ éáÕ³ Ĩ³ Ý · ÝñÇ ÇÝ¹»ùëÁ (2001Á. Ù³ ñĩ Á 2000Á. ¹»Ĩ³ »ÙμñÇ Ý Ĩ³ Ĩ³ Ù³ Ùμ)	ÙÇÇÇÝ ³ Ùë³ - Ĩ³ Ý ³ ×Á
<b>Ð³ Ù³ ëĩ ³ ÝÇ Ð³ Ýñ³ á»-ĩ áõÁÙáÕÝ , ÁÝ¹³ Ù»ÝÁ</b>	100.0	101.6	100.5	100.0	103.7	101.2



3 01 Āí áóÙ.						
°ñ³ Ý	57.36	101.7	100.5	57.91	104.2	101.4
¶áóÙñÇ	7.09	102.4	100.8	7.07	104.1	101.4
ì³ Ý³ Óáñ	7.33	101.6	100.5	7.13	103.9	101.3
ì³ Ó³ ñ³ á³ ï	5.90	101.3	100.4	5.89	102.3	100.8
Ā³ ĒÇÝ	2.92	103.4	100.1	2.95	101.9	100.6
ÇĒÇÝ³ Ý	3.03	101.2	100.4	3.04	102.7	100.9
Đñ³ ½¹³ Ý, â³ ñ³ Ýó³ í³ Ý	6.95	99.8	99.9	6.80	102.5	100.8
°Ō»· Ý³ Óáñ	1.22	102.9	101.0	1.19	104.6	101.5
Ø³ ñ³ áóÝÇ	5.10	100.8	100.3	4.93	102.5	100.8
Ī³ á³ Ý	3.09	102.7	100.9	3.08	102.3	100.8

Çì³ ñ³ í³ í³ í³ μÝ³ Ī³ í³ í³ ðñ»ñÇó 7-áóÙ 2001Ā. Ù³ ñ³ ÇÝ Ý³ Ēáñ¹³ Ùëí³ Ñ³ Ù»Ù³ ï³ ñ³ Ó³ Ý³. ñ³ »É; á³ ñ³ Ý³ ðÇÝ³ áñ³ ÝùÝ»ñÇ. Ý»ñÇ 3.8-0.1% Ýí³ ½áóÙ (· Ý»ñÇ Ýí³ ½Ù³ Ý³ Ù»Ý³ μ³ ñ³ ñ³ óáóó³ ÝÇΒĀ· ñ³ Ýóí »É; ù.Ā³ ĒÇÝáóÙ): °Ō»· Ý³ ÓáñáóÙ á³ Ñá³ Ýí »É; á³ ñ³ Ý³ ðÇÝ Ù³ Ī³ ñ³ ĪĀ, ÇëĪ °ñ³ Ý³ ¶áóÙñÇ ù³ Ō³ ùÝ»ñáóÙ³ ñ³ Ó³ Ý³. ñ³ »É; Ñ³ Ù³ á³ ï³ ëĒ³ Ý³ μ³ ñ³ 1.0% ° 0.4%· Ý³ x:

**Đ³ Ýñ³ á»ï áóĀŌ³ Ý Ñ»ï³ ½áí í³ í³ μÝ³ Ī³ í³ ðñ»ñáóÙ Ī³ ñ³ áñ³. áóŪ**

**³ áñ³ ÝùÝ»ñÇ ÙÇÇÇÝ · Ý»ñĀ¹ 2001Ā. Ù³ ñ³ Ç 30-Ç ¹ñáóĀŌ³ Ùμ**

	ØÇë ì ³ í ³ ñÇ	ä ³ ÝÇñ	Î ³ - ñ³.	´áoë³ - Ì ³ Ý ÙáóÕ, ÉÇì ñ	Òáo, ì ³ ë- ÝÙ³ ÍÇ Ñ³ Û³ ñ	Þ³ ù³ - ñ³ - í ³ ½	Î ³ ñ- ì áýÇÉ	¶ÉáoÈ éáÈ	Î Õ:
<b>ÐÐ, ÁÝ¹³ Û»ÝÁ</b>	1119	1317	1453	529	430	251	144	258	1
³ Ù¹ Áí áóÙ <sup>aa</sup>									
°ñ³ ³ Ý	1142	1413	1442	543	429	251	148	256	1
¶ÙáoÙñÇ	1100	1175	1417	527	450	257	175	280	1
ì ³ Ý³ Óáñ	1075	1200	1483	520	405	248	140	190	1
ì ³ Õ³ ñß³ á³ ì	1200	1300	1350	500	435	240	140	250	1
Ã³ ÉÇÝ	1100	1200	1450	450	400	250	150	350	1
ÇÉÇÇ³ Ý	1100	1200	1400	484	450	253	150	250	1
Ðñ³ ½¹³ Ý, á³ ñ»Ýó³ í ³ Ý	1100	1200	1500	550	400	250	130	230	1
°Õ»· Ý³ Óáñ	1150	1200	1600	450	400	240	130	300	2
Ø³ ñì áóÝÇ	900	1050	1500	500	480	245	95	300	
Î ³ á³ Ý	1100	1100	1680	500	450	266	138	300	2

ì »ñÁ Ýbí ³ Í á³ ñ»Ý³ ÙÇÝ³ áñ³ ÝùÝ»ñÇ ÁÝ¹Ñ³ Ýáóñ ³ ñÁ»ùÁ (Ùáóñ³ ù³ ÝáÙáóñÇó -Ç, máóë³ Í³ Ý ÙáóÕÇ 1ÉÇì ñÇ, Óí Ç ì ³ ëÝÙ³ ÍÇ Ñ³ Bí ³ ñí áí) 2001Á. Û³ ñì ÇÝ 30-Ç ¹ñáóÁÙ³ Ùµ Ñ³ Ýñ³ á»ì áóÁÙáóÝáóÙ ÙÇÇÝ Ñ³ Bí áí Í³ ½Ù»É ÿ 5921 ¹ñ³ Ù, -áí · »ñ³ ½³ Ýó»É ÿ ÝáóÙÝ³ ÝáóÝ³ áñ³ Ýù³ ì »ë³ ÍÝ»ñÇ ÷»ì ñí ³ ñÇ 28-Ç ÁÝ¹Ñ³ Ýáóñ ³ ñÁ»ùÁ (5903 ¹ñ³ Ù): Õ»ì ñí ³ ñÇ 28-Ç Ñ³ Ù»Ù³ ì í »ñÁÑÇßÙ³ É á³ ñ»Ý³ ÙÇÝ³ áñ³ Ýù³ ì »ë³ ÍÝ»ñÇó Ù»Í Ù³ ëÇ · Ý»ñÁ Ýí ³ ½»É »Ý 21.1-0.3%-áí, ÇëÍ ì ³ í ³ ñÇ ÙëÇ, á³ ÝñÇ · Óí Ç · Ý³ ×Á Í³ ½Ù»É ÿ 0.3-5.8%: Çì ³ ñí í ³ Í µÝ³ Í³ í ³ Ùñ»ñÇó 7-áóÙ Ù³ ñì Ç 30-ÇÝ ÷»ì ñí ³ ñÇ 28-Ç Ñ³ Ù»Ù³ ì í »ñÁÑÇßÙ³ É ³ áñ³ ÝùÝ»ñÇ Ó»éùµ»ñÙ³ Ý ÁÝ¹Ñ³ Ýáóñ ³ ñÁ»ùÁ Ýí ³ ½»É ÿ 3.1-0.2%-áí, ÇëÍ ÙÙáóë 3-áóÙ · ñ³ Ýóí »É ÿ · Ý³ ×¹ Í³ ½Ù»Éáí 0.5-1.1%: Ø³ ñì Ç 30-Ç ¹ñáóÁÙ³ Ùµ Ýbí ³ Í ³ áñ³ ÝùÝ»ñÇ Ó»éùµ»ñÙ³ Ý³ Ù»Ý³ µ³ ñÓñ ³ ñÁ»ùÝ³ ñÓ³ Ý³ · ñí »É ÿ ù.°ñ³ ³ ÝáóÙ (6037 ¹ñ³ Ù), ÇëÍ ³ Ù»Ý³ ó³ ÍñÁ³ ù.Ø³ ñì áóÝÇáóÙ (5550 ¹ñ³ Ù): 2001Á. Û³ ñì ÇÝ Ý³ Éáñ¹ ³ Ùëí ³ Ñ³ Ù»Ù³ ì Ñ³ Ýñ³ á»ì áóÁÙáóÝáóÙ ¹Çì ³ ñí í ³ Í máÉáñ µÝ³ Í³ í ³ Ùñ»ñáóÙ · ñ³ Ýóí »É ÿ áá á³ ñ»Ý³ ÙÇÝ³ áñ³ ÝùÝ»ñÇ -0.3% · Ý³ Ýí áóÙ (Ñ³ Ù»Ù³ ì ³ µ³ ñµ³ ñÓñ · Ý³ Ýí áóÙ ³ ñÓ³ Ý³ · ñí »É ÿ

¹Ý³ ÍááóÁÙ³ ÝÁ Ù³ ì áóóí ³ Í Í³ é³ ÙáóÁÙáóÝÝ»ñÇ áÉáñì áóÙ 2001Á. Û³ ñì ÇÝ ³ Éáñ¹ ³ Ùëí ³ Ñ³ Ù»Ù³ ì Ñ»ì ³ ½áí í ³ Í µÝ³ Í³ í ³ Ùñ»ñÇó 5-áóÙ · ñ³ Ýóí »É ÿ ë³ Í³ · Ý»ñÇ 0.1% Ñ³ í »É³ ×: Á³ ÉÇÝáóÙ · Ðñ³ ½¹³ ÝáóÙ (á³ ñ»Ýó³ í ³ ÝáóÙ) ë³ Í³ · Ý»ñÁ ÙÝ³ ó»É »Ý Ý³ Éáñ¹ ³ Ùëí ³ Ù³ Í³ ñ¹³ ÍÇÝ, ÇëÍ ÙÙáóë 3-áóÙ ³ ñÓ³ Ý³ · ñí »É ÿ ë³ Í³ · Ý»ñÇ 0.4-0.1% Ýí ³ ½áóÙ:

**éä³ éáõ³ Ĩ³ Ÿ³ äñ³ ŸùŸ»ñÇ · Ÿ»ñÇ " μŸ³ ĨááoĀŮ³ ŸÁ Ů³ Ĩ áóóĩ³ Ĩ  
Ĩ³ é³ ŮáoĀŮáoŸŸ»ñÇ  
é³ Ĩ³ · Ÿ»ñÇ ÇŸ¹»ùèĀ 2001Ā. Ů³ Ĩĩ ÇŸ 2000Ā. ¹»Ĩĩ »Ĭμ»ñÇ Ñ³ Ů»Ů³ Ĩ ,  
Āèĩ ¹Çĩ³ ÑĨĩ áó μŸ³ Ĩ³ Ĩ³ Ůñ»ñÇ " ðñ³ Ÿù³ ÈŮμ»ñÇ**  
(ĩ áĩ äèŸ»ñáĩ)

	éä³ éá- õ³ Ĩ³ Ÿ · Ÿ»ñÇ ÇŸ¹»ùèĀ	³ Ů¹ Āĩ áóŮ				
		éä³ éá- õ³ Ĩ³ Ÿ ðñ³ Ÿù- Ÿ»ñÇ	¹ñ³ ŸóÇó			μŸ³ ĨááoĀŮ³ ŸÁ  Ů³ Ĩ áóóĩ³ Ĩ Ĩ³ é³ ŮáoĀŮáoŸŸ- Ÿ»ñÇ
			ä³ ñ»Ÿ³ ĬÇŸ ðñ³ ŸùŸ»ñÇ (Ÿ»ñ³ éŮ³ È á. »ÈÇó ÈŮÇáù " ĨÈ³ Èáĩ )	ä³ ñ»Ÿ³ ĬÇŸ ðñ³ Ÿù- Ÿ»ñÇ	áá ä³ ñ»- Ÿ³ ĬÇŸ ðñ³ ñ³ ŸùŸ»ñÇ	
<b>ĐĐ, ĀŸ¹³ Ů»ŸÁ</b>	103.7	104.2	105.3	106.5	99.2	100.2
³ Ů¹ Āĩ áóŮ						
ºñ³ ³ Ÿ	104.2	104.8	105.9	107.1	99.4	100.5
ŮáoŮñÇ	104.1	104.9	106.3	107.3	98.4	99.5
ĩ³ Ÿ³ Óáñ	103.9	104.5	106.1	107.4	97.5	100.1
ĩ³ Ů³ ñβ³ ä³ Ĩ	102.3	102.7	103.4	104.1	99.7	99.9
Ā³ ÈÇŸ	101.9	102.2	103.1	103.8	98.4	99.8
ÇÈÇÇ³ Ÿ	102.7	103.2	104.1	105.1	99.1	99.8
Đñ³ ½¹³ Ÿ, ä³ ñ»Ÿó³ Ĩ³ Ÿ	102.5	102.9	103.6	104.3	99.8	99.9
ºŮ» Ÿ³ Óáñ	104.6	105.3	106.6	108.3	99.5	100.4
Ů³ Ĩĩ áóŸÇ	102.5	102.8	103.6	105.0	99.4	100.1
Ĩ³ ä³ Ÿ	102.3	102.9	103.7	104.5	99.2	99.2

**²ñ¹ŮáoŸ³ μ»ñáŮŸ»ñÇ ð Ĩĩ ð ¹ñ³ ŸùÇ · Ÿ»ñÇ ÇŸ¹»ùèĀ:** 2001Ā. Ů³ Ĩĩ ÇŸ 2000Ā.  
¹»Ĩĩ »Ĭμ»ñÇ Ñ³ Ů»Ů³ Ĩ Ñ³ Ÿñ³ ä»ĩ áóĀŮ³ Ÿ³ ŮáoŸ³ μ»ñ³ Ĩ³ Ÿ  
ĨáoĀŮáoŸŸ»ñÇ ĀáŮ³ Ĩĩ³ Ĩĩ³ ð ñ³ ŸùÇ · Ÿ»ñÇ ÇŸ¹»ùèĀ Ĩ³ ½Ů»É Ĩ  
98.4%, ÇŸÁ 3.6 Ĩ áĩ äè³ ŮÇŸ Ĩĩ³ áĩ ó³ Ĩñ Ĩ Ÿ³ Èáñ¹ Ĩ³ Ĩĩ³ ŸáoŸŸ  
Ā³ Ů³ Ÿ³ Ĩ³ Ñ³ Ĩĩ³ Ĩ Ĩĩ³ Ů³ Ů³ ð È³ Ÿ óáoó³ ŸÇβÇó (102.0%): 2001Ā.  
³ é³ çÇŸ »ñĩ áó ŮÇèŸ»ñÇŸ ð ñŮ³ Ÿ³. Ĩĩ³ Ĩ³ ŮáoŸ³ μ»ñáŮŸ»ñÇ ð Ĩĩ³ ð ¹ñ³ ŸùÇ  
Ñ³ Ů³ ä³ Ĩ³ ð èÈ³ Ÿ³ μ³ ñ 0.7% " 2.4% · Ÿ³ ×ÇŸ Ů³ Ĩĩ³ ÇŸ Ñ³ çáñ¹»É Ĩ 1.1%

2001Ā. Ů³ Ĩĩ ÇŸ Ÿĩ³ Ĩ ĨÈÇáñ»Ÿ Ÿĩ³ ½»É »Ÿ Ā»Ā" (21.9%), ùÇŮÇ³ Ĩ³ Ÿ,  
Ÿ³ Ĩ Á³ ùÇŮÇ³ Ĩ³ Ÿ " Ĩ»Ÿè³ Ĩ »ÈŸáÉá. Ç³ Ĩ³ Ÿ (6.5%), · áóŸ³ Ĩ áñ  
Ů»ĩ³ Éáon. Ç³ ĬÇ (5.8%), Ů»ù»Ÿ³ βÇŸáoĀŮ³ Ÿ (5.7%), βÇŸ³ ŸŮáoĀ»ñÇ (2.4%), èŸŸ¹Ç  
(Ÿ»ñ³ éŮ³ È³ ÈŮáoñÇ áó Ñ³ Ů³ Ĩóĩ³ Ĩ Ĩñ»ñÇ) (1.3%) ð ñ¹ŮáoŸ³ μ»ñáoĀŮáoŸáoŮ  
ĀáŮ³ Ĩĩ³ Ĩĩ³ ð ¹ñ³ ŸùÇ · Ÿ»ñÁ: Ůβĩ³ Ĩ³ Á³ Ů³ Ÿ³ Ĩ³ Ñ³ Ĩ Ĩ Ĩ Ĩĩ³ Ĩ  
ĨÈĨ Ĩĩ³ ¼Ÿ»ñ. »ĩ Çĩ³ ĬÇ è³ Ĩ³. Ÿ»ñÁ Ÿĩ³ ½»É »Ÿ 0.3%-áĩ, ÇèĨ³ ŮÈ (äèĨ »ñá³ Ĩ³ Ÿ  
ð ñ¹ŮáoŸ³ μ»ñáŮŮáoŸŸ), ð Ÿĩ³ é³ ŮÇŸ, ð ðĩ³ ð Ůβ³ Ĩ³ Ů³ Ÿ, ĀŮĀÇ-ó»ÈŮáoÉá½Ç  
ð ñ¹ŮáoŸ³ μ»ñáoĀŮáoŸáoŮ " Ññ³ Ĩ³ Ññ³ Ĩ³ Ĩ³ Ÿ. áñĨ»ñÇ ð Ĩĩ³ ð ¹ñáoĀŮáoŸáoŮ

3 n03 Y3. ni »E; AaO3 ni i 3 I 3 ni 3 1n3 Yuç. Y3 x' i 3 ½U»Eai  
 N3 U3 a3 i 3 eE3 Y3 m3 n 16.6%, 14.6 " 1.2% :

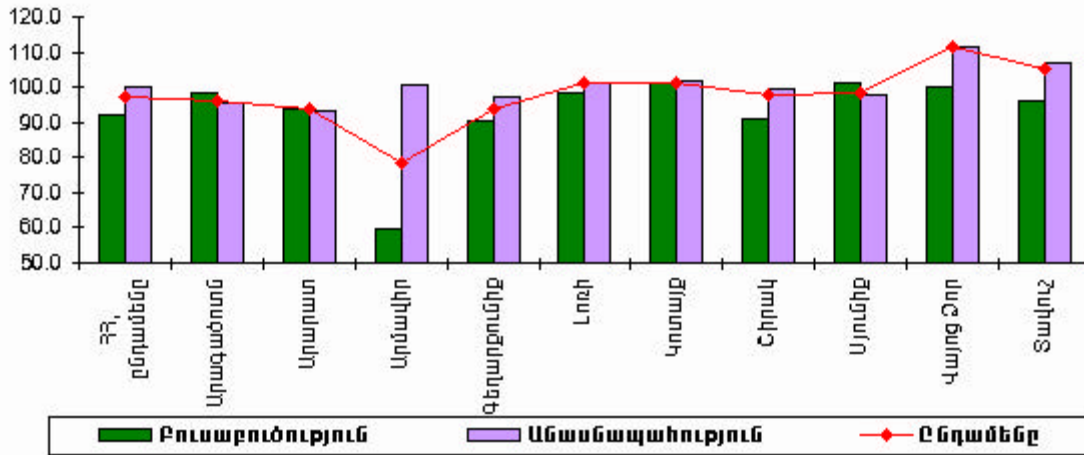
2001A. U3 ni ÇY Y3 Ean' i 3 ni 3 U3 ni Ç N3 U»U3 i 3 10aoY3 m»n3 i 3 Y  
 O»eY3 ni aoAaoY»nç AaO3 ni i 3 I 3 ni 3 1n3 Yuç. Y»nç ÇY1»ueA i 3 ½U»E; ç  
 97.9%,

**»eY3 ÷ aE3 1naoUY»nç e3 i 3. Y»nç ÇY1»ue:** 2001A. U3 ni ÇY Y3 Ean' i 3 ni 3  
 1»i i »Um»nç N3 U»U3 i AY1N3 Yaon u. i 3. anI U3 Y i n3 Yeaaani aoU  
 m»eY3 ÷ aE3 1naoUY»nç e3 i 3. Y»nç 3 U ÷ a ÷ ÇY1»ueA i 3 ½U»E; ç 99.3%, ÇYaA  
 0.8 i ai ae3 UçY i »i ai o3 I n; Y3 Ean' i 3 ni 3 YaouY A3 U3 Y3 i 3 N3 i i 3 I ç

**AY1N3 Yaon u. i 3. anI U3 Y i n3 Yeaaani ai m»eY3 ÷ aE3 1naoUY»nç  
 ÷ a ÷ aE3 aoAaoY»nA**

	2001 A i 3 I 3 Y ç				
	NaoYi 3 nA	÷ »i ni 3 nA	U3 ni A	U3 ni A ÷ »i ni 3 nç Yi 3 i U3 Um	NaoYi 3 n- U3 ni A
	2000A. 1»i i »Um»nç Yi 3 i U3 Um				2000A. NaoYi 3 n- U3 ni ç Yi 3 i U3 Um
<b>»eY3 ÷ aE3 1naoUY»nç e3 i 3. Y»nç ÇY1»ue, AY1 3 U»YA</b>	99.7	99.5	99.3	99.8	104.9
3 U1 Ai aoU					
»ni 3 AaoOai	99.3	100.2	99.0	98.8	104.9

(Ý³ Èáñ¹ ³ ÙÇëÁ =100,0)



2001Ա. ՆաօՅի 3 ճ, ÷»i ճի 3 ճ 3 ՍՇեՅ»ճՇՅ Ն3 Յճ3 3»i 3օՂՂօՂՅօՂՂ . ճ3 Յօի 3 ի 3 Յ3 3»Յ3 3»Յ Ն3 ի 3 Յ ՍՂ»ճճՇ Ն3 Ս3 3»i 3 3 3»Շ3 Յ3 ճ ճ 3.2% 3 0.6% Շ . Յ3 3ՇՅ Ս3 ճի 3 ՇՅ Ն3 Շճճ1»Շ շ 0.2% . Յ3 Յի 3օՂ: 3 ՆՇՍՅ3 ի 3 ՅօՂ 3»ՂՂՅ Յ3 ի 3 ճի 3 ի շ ի 3 ՂՅ3 ՍՂ»ճճՇ 3 Օի Շ . Յ»ճՇ Ն3 Ս3 3»Յ3 ի 3 3»Շ3 Յ3 ճ ճ 2.8% 3 4.9% Յի 3 ՅՂՅ Ս: Շ ճի 3 ՇՅ Յ3 3 3»Շ3 Ն3 Ս»ՂՂՅ ի 3 Շճ3 ՕՂՂՅ . Յ3 3 շ Յի 3 ի 3 »Շ Ս3 ՍՂ»ճճՇ (2.1%) 3 ի 3 Բի 3»ՆօՂՂՇ (8.5%) 3 3»ճ3 ՅՂ3 3 3»ՂՂՅ, ՇՇի 3 . ՇՅՂ ՍՅ3 Օ»Շ շ Յ3 3 3»Շ3 Ն3 Ս3 ի 3 ՇՅ:

2001Ա. Ս3 ճի 3 ՇՅ 2000Ա. Ս3 ճի 3 Շ Ն3 Ս»ՂՂՅ ի . ՂօՂՂՂՂ»ճճՇ Շճ3 ՕՂՂՅ . Յ»ճՇ ՇՅ1»ՂՂՂ ի 3 ՅՂ»Շ շ 104.0%, 3 Ղ1 3 3»Ղ 3 3»Շ3 3 3»Ղ 3 3»ՂՂՂ ՅՂ 100.1%, 3 Յ3 3»Յ3 3»Յ ՆօՂՂՂ ՅՂ 105.6%, ՇՇի ՆօՂՂի 3 ճ-Ս3 ճի 3 ՇՅ 2000Ա. Ն3 Ս3 3»Յ3 ի 3 3»Շ3 Յ3 3»Յ3 ի 3 Ն3 ի 3 ի 3 ի Շ Ն3 Ս»ՂՂՅ ի 3 Ն3 Ս3 106.9, 111.2 3 105.1%:

**ՊՂօՂՂ ի Յի 3»Շ3 ի 3 Յ 3 3»Յ ՅՂՇՅ ՍՂ»ճճՇ»ճՇ Շճ3 ՕՂՂՅ Յ ՍՇՇՇՅ . Յ»ճՂ Ն3 Յճ3 3»Յ ի 3 օՂՂՂօՂՂՅօՂՂ 1998-2001ԱԱ. Ս3 ճի 3 ՇՅ**

	3 ÷ Շ ՍՇ3 ի 3 ճՂ	1998	1999	2000	2001
Օճճ»Յ	ի .	140	103	100	110
Պ3 ճՇ	ի .	137	110	120	87
3»Շ	ի .	235	330	320	360

**ДЗІЗ еі З ЫÇ ДЗ Үñ З А»і аоАаоҮаоУ, Аеі УЗ ñ½»ñÇ,  
-УЗ ñі ÇҮ**

(і аі аеҮ»наі)

	<b>2001 А і З І З ЫÇ</b>	2000 ҃ ñі аҮі З А
--	--------------------------	-------------------

	2001Ā. Ū³ ĩī Ā 2000Ā. ÷»ī ĩī³ ĩĈ 1»īī »Ūμ»ĩĈ Ýī³ ī Ū³ Ūμ Ýī³ ī Ū³ Ūμ			
<b>ĐĐ, ĀÝ¹³ Ū»ÝĀ</b>	97.4	101.0	106.9	92.4
³ Ū¹ Āī áóŪª				
² ĩ³. ³ Í áī Ý	96.0	100.3	109.3	84.3
² ĩ³ ĩ³ ī	93.6	96.3	80.7	98.7
² ĩŪ³ í Ĉñ	78.4	86.1	82.5	98.2
¶»Ō³ ĩūáoÝĈù	93.9	99.7	117.0	89.3
Ē áéĈ	101.1	99.2	101.7	98.4
Ī áī ³ Ūù	101.5	101.5	104.7	95.7
ƆĈ ĩ³ Ī	97.8	99.2	113.6	95.0
ēĪáoÝĈù	98.3	104.7	102.8	95.2
ī ³ Īáo Ōáñ	111.2	123.7	99.8	96.8
ĭ ³ í áóß	105.0	108.9	106.0	101.9

**¶ĪáoŌ³ ī Ýī »ēáoĀŪ³ Ý ³ ĩī ³ ¹ ĩáoĀŪ³ Ý ŪĈáoÝ»ĩĈ · ÝŪ³ Ý · Ý»ĩĈ ĈÝ¹»ùēĀ  
Đ³ Ū³ ēī ³ ÝĈ Đ³ Ý ĩ³ á»ī áóĀĪáoÝáoŪ, Āēī Ū³ ĩ½»ĩĈ, 2001Ā. ĩáoÝī ³ ĩ-Ū³ ĩī ĈÝ**



	2001 Ā í 3 Ī 3 Ý Ç			2000Ā. ĀáoÝí 3 ĩ- Ù³ ĩí Á 1999Ā. ĀáoÝí 3 ĩ- Ù³ ĩí Ç Ýí 3 ĩ Ù³ Ùµ
	Ù³ ĩí Á		ĀáoÝí 3 ĩ- Ù³ ĩí Á	
	2001Ā. ÷»í ĩí 3 ĩÇ Ýí 3 ĩ Ù³ Ùµ	2000Ā. ¹»Īí »Ùµ»ĩÇ Ýí 3 ĩ Ù³ Ùµ	2000Ā. ĀáoÝí 3 ĩ- Ù³ ĩí Ç Ýí 3 ĩ Ù³ Ùµ	
<b>ÐÐ, ÁÝ¹ 3 Ù»ÝÁ</b>	97.1	99.4	108.0	94.6
³ Ū¹ Āí áóÙª				
²ĩ³. ³ Í áí Ý	113.1	96.6	117.6	93.7
²ĩ³ ĩ³ ĩ	106.9	102.5	105.3	86.1
²ĩÙ³ í Çĩ	101.5	99.3	110.2	92.5
¶»Ð³ ĩúáoÝÇù	100.0	100.9	105.4	101.8
ÈáéÇ	93.8	97.7	101.8	98.3
Í áí ³ Ūù	98.5	100.0	104.6	91.0
ƆÇĩ³ Ī	96.8	95.5	111.5	96.3
èláóÝÇù	100.8	97.4	102.8	98.4
ì ³ láó Ðáñ	94.9	96.6	99.1	100.7
î ³ í áóß	102.5	111.7	121.8	85.9

2001Ā. Ù³ ĩí ÇÝ 2000Ā. ¹»Īí »Ùµ»ĩÇ ĩ³ Ù»Ù³ ĩ . ÐáoÐ³ ĩ Ýí »éáoĀÙ³ Ý  
³ ĩí ³ ¹ĀáoĀÙ³ Ý ÙÇçáoÝ»ĩÇ . ÝÙ³ Ý . Ý»ĩÇ ÇÝ¹ »èéÁ Ī³ ½Ù»É ĺ 99.4%¹ 2000Ā.  
-Ç ¹ÇÙ³ ó: 2001Ā. Ù³ ĩí ÇÝ  
÷»í ĩí 3 ĩÇ ĩ³ Ù»Ù³ ĩ . ÐáoÐ³ ĩ Ýí »éáoĀÙ³ Ý ³ ĩí ³ ¹ĀáoĀÙ³ Ý ÙÇçáoÝ»ĩÇ . ÝÙ³ Ý  
-áí , ÇÝáĀ ĩÇÙÝ³ Ī³ ÝáoÙ á³ ŪÙ³ Ý³ í áñí ³ Í ĺ  
è»ĩÙ³ óáoÝ»ĩÇ áó ĩ Ýí ÇÝ»ĩÇ (20.7%), ƆÇÝ³ ÝláóĀ»ĩÇ (20.6%), ³ Ý³ éáoÝÝ»ĩÇ  
(12.9%), máóè»ĩÇ á³ Ɔí á³ ÝáoĀÙ³ Ý ÙÇç  
Ýí ³ ½Ù³ Ùµ: ÙƆí ³ Í Á³ Ù³ Ý³ Ī³ ĩ³ ĩ³ í ³ Í áóÙ ¼Ý»ĩ. Ç³ ŪÇ .. ùè³ ÐáoÐ»ĩÇ . ÝÙ³ Ý  
. Ý»ĩÁ .. ÐáoÐ³ ĩ Ýí »éáoĀÙ³ Ý í ³ ĩ³ áí Ç Í³ é³ ÐáoĀláóÝÝ»ĩÇ è³ Ī³ . Ý»ĩÁ

Í 3 Ñ3 ï í 3 Í áóÙ Ñ»í 3 ½áí í 3 Í Ù3 ñ½»ñÇó 9- áóÙ ÝÍ 3 ï í »É ¿  
· ÚáóÕ3 ï Ýí »éáóÃÙ3 Ý 3 ñí 3 1ñáóÃÙ3 Ý ÙÇçáóÝ»ñÇ · Ý3 xÇ ÙÇí áóÙª Í 3 ½Ù»Éáí  
2.8-21.8%, ÇëÍ ì 3 Úáó ÒáñáóÙª 6.1% · Ý3 ÝÍ áóÙ: