

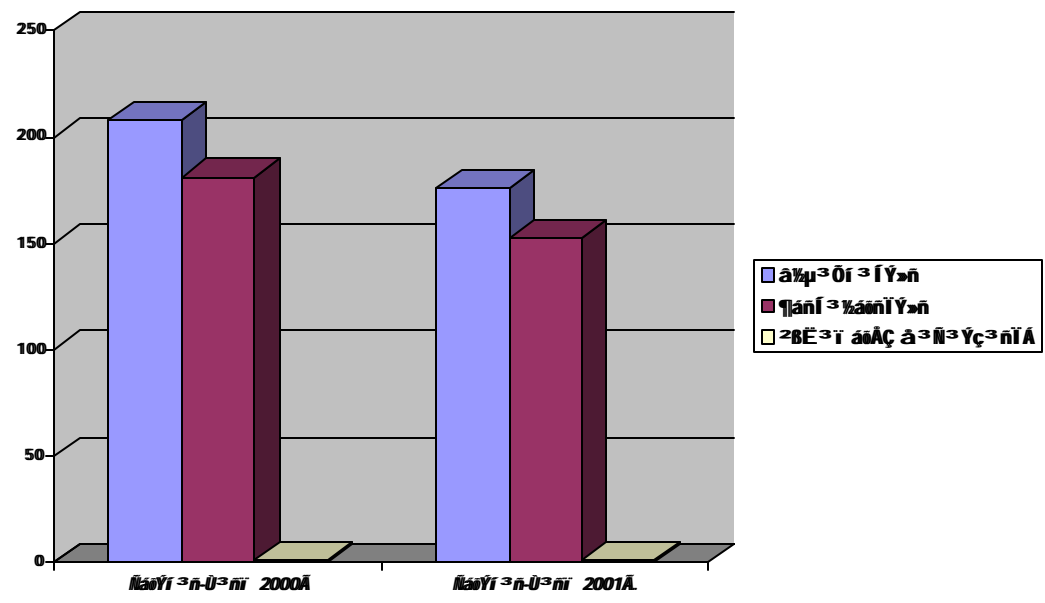


³ ñ¹ÙáóÝ³ μ»ñ³ Í ³ Ý, 11.0%-Á²ÇÝ³ ñ³ ñ³ Í ³ Ý Í ³ ½Ù³ Í »ñááóÁÙáóÝÝ»ñáóÙ, 2.9%-Á². Çí áóÁÙ³ Ý áéáñí áóÙ, 2.1 %-Á² Í ñÁáóÁÙ³ Ý áéáñí áóÙ .. 4.7 %-Á² í Ýí »éáóÁÙ³ Ý ÙÝ³ ó³ Í «ÙáóÓ»ñáóÙ:

ÙÍ³ ³ Í ³ ½Ù³ Í »ñááóÁÙáóÝÝ»ñáóÙ³ ²È³³ í ³ Ýúç »Ý ÁÝ¹áóÝí »É 42.2 Ñ³ ½. Ù³ ñ¹, Çèí ³ ²È³³ í ³ Ýúçó ¹áóñë »Ý »Í»É 73.0 Ñ³ ½. Ù³ ñ¹, áñáÝóçó 53.7 %-Á² ë»÷³ Í ³ Ý Í ³ Ùúáí, 27.9%-Á² Ñ³ ëí ÇúÝ»ñÇ Í ñ×³ í Ù³ Ý á³ í ×³ éáí .. 18.4 %-Á² ³ ÙÉ á³ í ×³ éÝ»ñáí: ²È³³ í ³ Ýúçó ¹áóñë »Í³ Í Ý»ñÇ Áí³ ú³ Ý³ Í áóÙ ³ é³ çÇÝ Ñáñç½áÝ³ Í ³ ÝÝ ¿ ½μ³ Ó»óÝáóÙ ³ ñ¹ÙáóÝ³ μ»ñáóÁÙ³ Ý áéáñí Á² 37.4%, »ñí ñáñ¹Á²ÇÝ³ ñ³ ñáóÁÙ³ Ý μÝ³. ³ í ³ éÝ ¿¹ 17.0%, Í ñÁáóÁÙ³ Ý áéáñí áóÙ³ 8.8%, ÙÝ³ ó³ Í áéáñí Ý»ñáóÙ ³ ÙÝ í ³ í ³ Ýí áóÙ ¿ 0.1%-çó (³ Ýí ³ éí Ýí »éáóÁÙáóÝ) ÙÇÝá .. 7.4% (μÝ³ Í Í áÚáóÝ³ É-í Ýí »éáóÁÙáóÝ) é³ ÑÙ³ ÝÝ»ñáóÙ: ²È³³ í ³ Ýúç ÁÝ¹áóÝí³ Í Ý»ñÇ Áí³ ú³ Ý³ Í áóÙ Ù»Í í »é³ Í ³ ñ³ ñ Í ²Çé áóÝ»Ý ³ ñ¹ÙáóÝ³ μ»ñáóÁÙ³ Ý, ²ÇÝ³ ñ³ ñáóÁÙ³ Ý .. μÝ³ Í Í áÚáóÝ³ É-í Ýí »éáóÁÙ³ Ý áéáñí Ý»ñáóÙ ³ ²È³³ í ³ Ýúç ÁÝ¹áóÝí³ Í Ý»ñÁ² Ñ³ Ù³ á³ í ³ éÈ³³ Ý³ μ³ ñ 29.9, 25.8 .. 7.8%: ²ÙéáÇéáí, Áéí ³ ²È³³ í ³ Ýúç »é³ ÙéÙ³ Í ³ ÙÇÝ á³ ñμ»ñ³ Í ³ ÝáóÁÙ³ Ùμ Ñ³ Bí »í í áóÁÙáóÝÝ»ñÇ í í Ù³ ÉÝ»ñÇ, ³ ²È³³ í áóÁÇ ÑÇÙÝ³ Í ³ Ý .. ³ ÝÁÝ¹Ñ³ í ²³ ñÁÁ ÝÍ³ í í áóÙ ¿ í »ñáñÇ²Ù³ É áéáñí Ý»ñáóÙ: ²È³³ í ³ Ýúç ³ é³ ç³ ñÍÇ ³ ÝÁÝ¹Ñ³ í ³ ×ç .. á³ Ñ³ Ýç³ ñÍÇ Ýí³ ½Ù³ Ý Ñ»í .. ³ Ýúáí ÐÐ ³ ²È³³ í ³ Ýúç ²áóí³ ÙáóÙ ¹»é³ ë á³ Ñá³ Ýí áóÙ ¿ μ³ ñÓñ É³ ñí³ Í áóÁÙáóÝÁ, Ñ³ í Í ³ á»é μÝ³ Í áóóÁÙ³ Ý ³ é³ í »É ùçá á³ Bí á³ Ýí³ Í éáóç³ É³ Í ³ Ý ÈÙμ»ñÇ Ñ³ Ù³ ñ (. áñí ³ ½áóñí Ý»ñ, Í ³ Ý³ Ù, »ñÇí ³ é³ ñ¹áóÁÙáóÝ, Í »Ýé³ Áá²³ Í ³ ÙÇÝ í ³ ñçúç ³ ÝÓçú .. ³ ÙÉÝ):

²È³³ í ³ Ýúç í »Ó³ í áñÙ³ Ý Ñ³ Ù³ ñ ¹çÙ³ Í á½μ³ Óí³ Í ³ ÝÓ³ Ýó 63.8%-Á² ³ ½Ù»É »Ý Í ³ Ý³ Ù, ³ é³ çÇÝ³ Ý. ³ Ù³ ²È³³ í ³ Ýú ÷ Ýí ñáóÝ»ñÇ 26.6% μ³ ñÓñ³. áóÙÝ, ÙÇÝ³ Í ³ ñ. Ù³ éÝ³. Çí ³ Í ³ Ý .. Ñ³ Ýñ³ Í ñÁ³ Í ³ Ý ¹áñáóÝ»ñÇ ²ñç³ Ý³ í ³ ñí Ý»ñ »Ý:

**²È³³ í áóÁÇ ³ é³ ç³ ñÍÝ áó á³ Ñ³ Ýç³ ñÍÁ ÐÐ ³ ²È³³ í ³ Ýúç ²áóí³ ÙáóÙ (Ñ³ ½. Ù³ ñ¹)**



2001Á. Ù³ ñí Ç í »ñçÝ³ ³ ²È³³ í ³ Ýúç .. ½μ³ Óí³ Í áóÁÙ³ Ý Ñ³ Ýñ³ á»í ³ Í ³ Ý Í ³ é³ - ÙáóÁÙáóÝáóÙ Ñ³ Bí³ éÙ³ Ý »Ý Í ³ Ý. Ý»É 175.7 Ñ³ ½. á½μ³ Óí³ Í ù³ Ó³ ù³ óÇÝ»ñ, áñáÝó 86.7%-Á² ëí³ ó»É¿. áñí ³ ½áóñí Ç Í ³ ñ. ³ í Ç×³ Í: í »ñçÝÝ»ñÇ Áí³ ú³ Ý³ Í Á ÷»í ñí³ ñç ÝÍ³ í Ù³ Ùμ Ýí³ ½»É ¿ 0.1 í áí áé³ ÙÇÝ Í »í áí, Çèí 2000Á. Ù³ ñí Ç ÝÍ³ í Ù³ Ùμ³ 0.4 í áí áé³ ÙÇÝ Í »í áí:

2001Á. í³ ñ»ëí½µÇó. áñí³½áóñíÇí³ñ. ³íÇ×³íçëí³ó»É8.0Ñ³½. Û³ñ¹, ³Ù¹ÁíáóÙ 2.8Ñ³½³ñ¹. Û³ñ¹ÇÝ, Ñ³ßí³éáóÙÇóÑ³Ýí»Éç 9.6Ñ³½. Û³ñ¹, ³Ù¹ÁíáóÙ 20.1%-Á ³ßÉ³í³ÝüÇí»Ð³íáñÙ³Ýá³í×³éáí, 0.3%-Áí³Ð³Á³Ùí»íí»Ýé³Ááß³íÇó³í»ñáÙ³Ý Ñ³íí³áí³í, ÛÝ³ó³íÁ³Ùéá³í×³éÝ»ñáí:

**²ßÉ³íáóÁÇ³é³ç³ñíÝÁëíÑ³Ýñ³á»íáóÁÙ³ÝÙ³ñ½»ñÇ\*, 2001Á. Û³ñ¹ÇÝ**

Ð³ñ½»ñ	²ßÉ³í³Ýü÷ÝíñáóÙ³Ð³ú³óÇ- Ý»ñÇÁí³ú³Ý³íÁ				Ýñ³ÝóÇó · áñí³½áóñíÝ»ñ	
	ÁÝ¹³Ù»ÝÁ, Ñ³½. Û³ñ¹	%·Ý»ñáí³Ý³Éáñ¹ í³ñí³Ù³ñ¹Ç Ýí³í³Ù³Ùµ	ÁÝ¹³Ù»ÝÁ	³Ù¹ÁíáóÙ¹ í³Ý³Ùü	%·Ý»ñáí³Ý³Éáñ¹í³ñí³Ù³ñ¹Ç Ýí³í³Ù³Ùµ	
					ÁÝ¹³Ù»ÝÁ	³Ù¹ÁíáóÙ¹í³Ý³Ùü
<b>ÁÝ¹³Ù»ÝÁ</b> <i>³Ù¹ÁíáóÙ¹</i>	<b>ÐÐ 177.1</b>	<b>84.5</b>	<b>152.3</b>	<b>98.7</b>	<b>84.1</b>	<b>85.5</b>
²ñ³. ³íáíÝ	2.2	73.3	1.6	1.0	76.2	76.9
²ñ³ñ³í	8.3	81.4	6.6	4.3	84.6	86.0
²ñÙ³íÇñ	11.9	74.8	9.2	5.2	72.4	72.2
¶»Ð³ñúáóÝÇü	10.7	83.6	7.5	4.7	81.5	88.7
ÉáéÇ	24.8	82.7	21.4	14.0	79.3	79.5
íáí³Ùü	14.2	74.7	11.1	7.0	73.5	75.3
ÞÇñ³í	33.3	93.0	29.5	21.7	91.6	95.6
éíáóÝÇü	15.9	99.4	13.8	8.3	97.9	97.6
í³íáóÓáñ	2.2	88.0	1.9	1.2	86.4	85.7
í³íáóß	5.2	81.3	4.6	2.8	82.1	82.4
óñ³Ý	48.4	83.3	45.1	28.5	85.1	84.6

\* ÐÐ³ßÉ³í³ÝüÇí»½µ³Ðí³íáóÁÙ³ÝÑ³Ýñ³á»í³í³Ýí³é³íáóÁÙ³Ýíí³ÉÝ»ñáí

¶áñí³½áóñíµÝ³íááóÁÙ³Ý95.0%-Áí»ÝíñáÝ³óí³íçú³Ð³ú³ÙÇÝµÝ³í³í³Ùñ»ñáóÙ, Ýñ³ÝóÇó 29.6%-Á óñ³Ý, 17.6%-Á ¶íáóÙñÇí» 8.4%-Á í³Ý³Óáñú³Ð³úÝ»ñáóÙ:  
í³Ý³Ùüí³½ÚáóÙ»Ýá³ßíáÝ³á»ë. ñ³Ýóí³í. áñí³½áóñíÝ»ñÇ 64.8%-Á Ýñ³Ýó í»é³í³ñ³ñíßÇéÁ 2000Á. Û³ñ¹ÇÝÝí³í³Ù³Ùµ³í»É³ó»Éç 1.0íáíáé³ÙÇÝí»íáí:

**¶áñí³½áóñíÝ»ñÇí³ñÇú³ÙÇÝíñÁ³í³Ýí³½ÙÇí³éáóóí³íÙÝÁëíé»éÇ\*\*, 2001Á. Û³ñ¹ÇÝíñáóÁÙ³Ùµ, ÁÝ¹Ñ³ÝáóñÇÝí³í³Ù³ÙµíáíáéÝ»ñáí**

	¶áñí³½áóñíÝ»ñÇÁí³ú³Ý³íÁ, ÁÝ¹³Ù»ÝÁ	Ýñ³ÝóÇóí³Ý³Ùü
<b>ÁÝ¹³Ù»ÝÁ · áñí³½áóñíÝ»ñ</b> <i>³Ù¹ÁíáóÙí³ñ»í³Ý.</i>	<b>100</b>	<b>100</b>
ÙÇÝáí» 18	0.7	0.6
18-22	6.6	6.5
22-30	21.5	20.8
30-50	61.9	63.6
50-Çóµ³ñóñ	9.3	8.5
<i>áóÝ»ÝíñÁáóÁíáóÝ.</i>		
µ³ñÓñ³. áóÝ	12.1	11.5
ÙÇÇÝ³í³ñ. Û³éÝ³. Çí³í³Ý	24.0	23.6
ÁÝ¹Ñ³ÝáóñÙÇÇÝ³í³ñ.	57.4	59.5
Á»ñÇÙÇÇÝ³í³ñ.	6.5	5.4

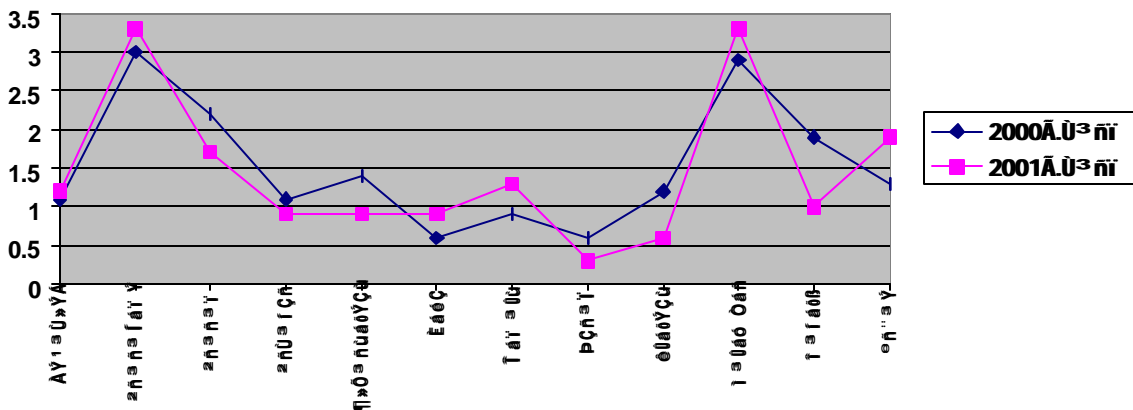
\*\* ÐÐ³ßÉ³í³ÝüÇí»½µ³Ðí³íáóÁÙ³ÝÑ³Ýñ³á»í³í³Ýí³é³íáóÁÙ³Ýíí³ÉÝ»ñáí:

2001Á. Í 3 n»eİ ½µÇó 3 BÉ3 İ 3 ÝuÇ İ İ »Ö3 í añí »É 2080 Ú3 ñ1, 3 Ú1 Áí áoÙ 92.6% -Á . añÍ 3 ½áoñÍ Ý»ñ: 2001Á. Ú3 ñİ ÇÝ 3 BÉ3 İ 3 ÝuÇ İ İ »Ö3 í añí 3 Í . añÍ 3 ½áoñÍ Ý»ñÇ 8.9% . añÍ 3 ½ñÍ áoÁÙ3 Ý İ »áóáóÁáóÁÁ Í 3 ½Ú»É İ 1-3 3 ÚÇë, 7.4% 3-6 3 ÚÇë, 21.3% 6-12 3 ÚÇë, 62.4% 12 3 ÚÇë . 3 í »ÉÇ, Çeİ 3 BÉ3 İ 3 ÝuÇ İ İ »Ö3 í añÍ 3 Ý ÚÇÇÝ İ İ »áóáóÁáóÁÁ (- añÍ 3 ½áoñÍ Ç Í 3 ñ. 3 í Ç×3 Í eİ 3 Ý3 Éáó á 3 NÇó ÚÇÝá İ 3 BÉ3 İ 3 ÝuÇ İ İ »Ö3 í añÍ 3 Ý á 3 NA) Í 3 ½Ú»É İ 13.6 3 ÚÇë: 2BÉ3 İ 3 ÝuÇ İ İ ½µ3 Óí 3 Í áóÁÙ3 Ý N3 Ýñ3 á»İ 3 İ 3 Ý Í 3 é3 áóáóÁÙ3 Ý Çñ3 İ 3 Ý NÝ3 ñ3 í áñáóÁáóÁÁ Ý»ñÇ İ 3 BÉ3 İ 3 ÝuÇ İ İ »Ö3 í añÍ 3 Ý ÷ 3 eİ 3 óÇ ó3 Í ñ Ú3 İ 3 ñ13 İ Ç (á½µ3 Óí 3 Í Ý»ñÇ 1.2%) Ú3 éÇÝ İ í 3 áóáóÁáóÁÁ 3 ÚÝ ÷ 3 eİ Á, áñ 2001Á. Ú3 ñİ ÇÝ Ú»Í Á3 ÷ áóñ 3 BÉ3 İ 3 İ »ÖÇ Í 3 Ýñ3 µ»éÝí 3 Í áóÁáóÁÁ Í 3 ½Ú»É İ 304 á½µ3 Óí 3 Í Ú3 ñ1:

2001Á. Ú3 ñİ ÇÝ . añÍ 3 ½ñÍ áoÁÙ3 Ý ÚÇÇÝ İ İ »áóáóÁáóÁÁ Í 3 ½Ú»É İ 15.1 3 ÚÇë . Ý3 Éáñ1 İ 3 ñİ 3 Ú3 ñİ Ç Ýİ 3 İ Ú3 Úµ3 3 ×»É 1.3 3 Úeáí: ÆÝáá»è »ñ»áóÙ İ, 3 BÉ3 İ 3 ÝuÇ Báoİ 3 ÚÇ . añÍ ÁÝÁ3 óÝ»ñÇ ÇÝİ »ÝeÇí áóÁáóÁÁ NÇÚÝ3 İ 3 ÝáóÙ İ 3 Éí 3 Í İ . añÍ 3 ½ñÍ áoÁÙ3 Ý İ İ »áóáóÁáóÁÁ Çó:

Áeİ ÐÐ Ú3 ñ½»ñÇ 3 BÉ3 İ 3 Ýu ÷ Ýí ñáÓ İ 3 BÉ3 İ 3 ÝuÇ İ İ »Ö3 í añí 3 Í ú3 Ó3 ú3 óÇÝ»ñÇ Áí 3 ú3 Ý3 Í Ý»ñÇ N3 ñ3 µ»ñ3 Í áóáóÁáóÁÁ İ 3 İ 3 Ýí áóÙ İ 0.3%-Çó (BÇñ3 İ Ç Ú3 ñ½) 3.3% (2ñ3 . 3 Í áí ÝÇ İ 3 áóáóÁáóÁÁ Ú3 ñ½»ñ) é3 NÚ3 ÝÝ»ñáóÙ: 2Ú1 N3 ñ3 µ»ñ3 Í áóáóÁáóÁÁ Ý İ 3 İ 3 ÝáóÚÝ Áeİ Ú3 ñ½»ñÇ, . ñ3 ÝÇÍ áñ»Ý á 3 İ Í »ñí 3 Í İ eİ áñ .

(í áí áeÝ»ñáí 3 BÉ3 İ 3 Ýu ÷ Ýí ñáÓ ú3 Ó3 ú3 óÇÝ»ñÇ ÁÝ1 N3 Ýáóñ Áí 3 ú3 Ý3 Í Ç Ýİ 3 İ Ú3 Úµ)



Úá 3 eİ 3 éáó . añÍ 3 ½áoñÍ Ý»ñÇ Áí 3 ú3 Ý3 Í Á 2001Á. Ú3 ñİ ÇÝ N3 Ýñ3 á»İ áóÁáóÁÁóÙ Í 3 ½Ú»É İ 9.4 N3 ½. Ú3 ñ1, Çeİ . añÍ 3 ½ñÍ áoÁÙ3 Ý Ýá 3 eİ Ç ÚÇÇÝ á 3 ÷ Á 3299 1ñ3 Ú:

¶áñÍ 3 ½ñÍ áoÁÙ3 Ý Ú3 İ 3 ñ13 Í Á, N3 Bí 3 ñÍ 3 Í áñá»è ½µ3 Óí 3 Í áóÁÙ3 Ý Í 3 é3 áóáóÁáóÁÁ Ý»ñáóÙ . ñ3 Ýóí 3 Í . añÍ 3 ½áoñÍ Ý»ñÇ İ İ Ýí »é3 á»è 3 İ İ Çí µÝ3 Í áóáóÁáóÁÁ Ý (½µ3 Óí 3 Í Ý»ñ İ . añÍ 3 ½áoñÍ Ý»ñ) N3 ñ3 µ»ñ3 Í áóáóÁáóÁÁ, 2001Á. Ú3 ñİ ÇÝ Í 3 ½Ú»É İ 10.7% İ ÷ »İ ñí 3 ñÇ N3 Ú»Ú3 İ áóÁÙ3 Úµ ÚÝ3 ó»É ÝáóÚÝ Ú3 İ 3 ñ13 Í ÇÝ, Çeİ Ý3 Éáñ1 İ 3 ñİ 3 Ú3 ñİ Ç Ýİ 3 İ Ú3 Úµ Ýí 3 ½»É 1.5 İ áí áe3 ÚÇÝ Í »İ áí: