

1.2.4. Շինարարություն

**Բնակարանային շինարարություն:** 2003թ. հունվար-մարտին հանրապետությունում մարդասիրական օգնության և բնակչության միջոցների հաշվին շահագործման է հանձնվել 21769 քառ.մ ընդհանուր (օգտակար) մակերեսով 51 բնակելի շենք կամ 2002թ. հունվար-մարտին գործարկված մակերեսի 162.4%-ը: Մասնավորապես.

♦ **այլ մարդասիրական օգնության միջոցների** հաշվին՝ 6864 քառ.մ ընդհանուր (օգտակար) մակերեսով 7 բնակելի շենք, որոնցից, համապատասխանաբար, ք. Գյումրիում 4737 քառ. մ ընդհանուր (օգտակար) մակերեսով 2 ամրացված բնակելի շենք և Սպիտակի տարածաշրջանում 2127 քառ.մ ընդհանուր (օգտակար) մակերեսով 5 նոր բնակելի շենք,

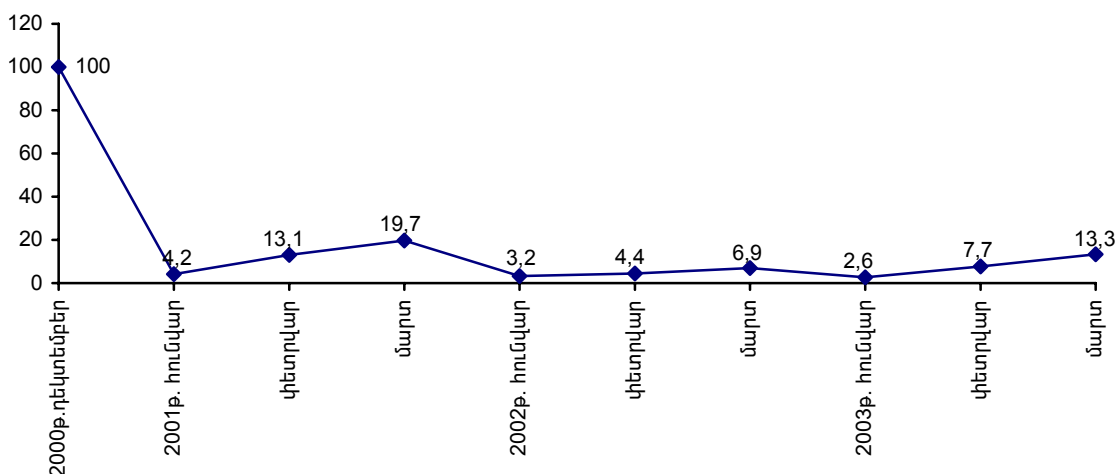
♦ **բնակչության միջոցների** հաշվին՝ 14905 քառ.մ ընդհանուր (օգտակար) մակերեսով 44 նոր բնակելի շենք, որոնցից, համապատասխանաբար, Աշտարակի տարածաշրջանում՝ 860 և 3, Մասիսի՝ 560 և 5, Վաղարշապատի՝ 1460 և 6, Գուգարքի՝ 100 և 1, Կոտայքի՝ 540 և 4, Արթիկի՝ 240 և 2, Նոյեմբերյանի տարածաշրջանում՝ 170 և 2, ք. Վանաձորում՝ 742 և 5, ք. Գյումրիում՝ 233 և 1, և ք. Երևանում՝ 10000 քառ.մ և 15 բնակելի շենք:

Շահագործման հանձնված բնակելի շենքերի աճի տեմպերը

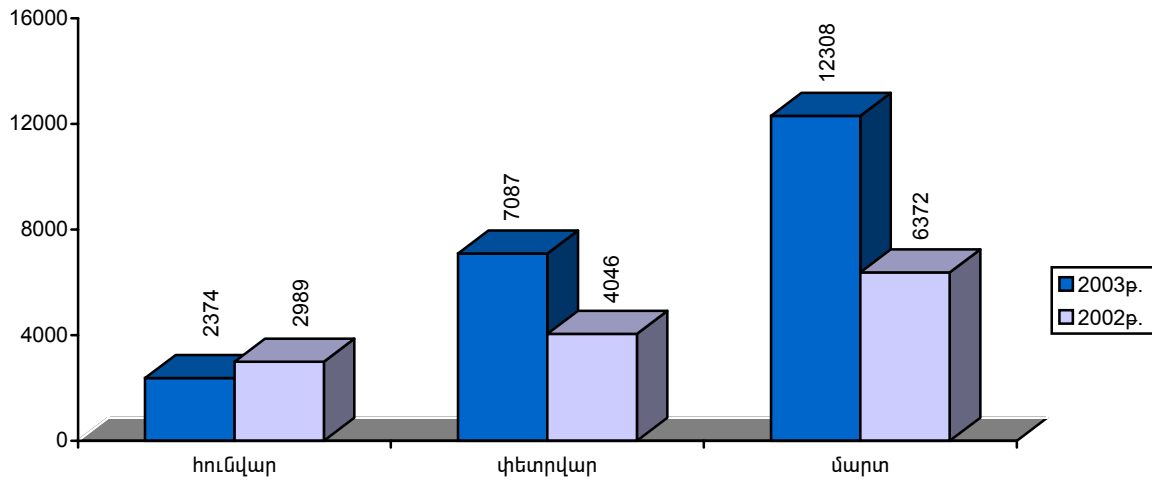
	2002			2003		
	ընդհանուր (օգտակար) մակերեսը, քառ. մետր	%		ընդհանուր (օգտակար) մակերեսը, քառ. մետր	%	
		նախորդ տարվա համապատասխան ժամանակաշրջանի նկատմամբ	նախորդ ամսվա նկատմամբ		նախորդ տարվա համապատասխան ժամանակաշրջանի նկատմամբ	նախորդ ամսվա նկատմամբ
Հունվար	2989	78.0	5.6	2374	79.4	3.3
Փետրվար	4046	33.5	135.4	7087	175.2	3անգամ
Մարտ	6372	34.9	157.5	12308	193.2	173.7
<b>/եռամսյակ</b>	<b>13407</b>	<b>39.3</b>	<b>x</b>	<b>21769</b>	<b>162.4</b>	<b>x</b>

2003թ. մարտին շահագործման հանձնված բնակելի շենքերի ընդհանուր (օգտակար) մակերեսի 82.7%-ը շահագործվել է բնակչության միջոցների հաշվին (2002թ.՝ 100%):

Շահագործման հանձնված բնակելի շենքերի աճի տեմպերը 2000թ. դեկտեմբերի նկատմամբ, %-ով



2003թ. և 2002թ. շահագործման հանձնված բնակելի շենքերի ընդհանուր (օգտակար) մակերեսն ըստ ամիսների, քառ.մետր



Հանրապետության մարզերում շահագործման հանձնված բնակելի շենքերի ընդհանուր (օգտակար) մակերեսը 2003թ. հունվար-մարտին

	Բնակելի շենքերի ընդհանուր (օգտակար) մակերեսը, քառ.մ		Նախորդ տարվա նկատմամբ, %
	2003թ. հունվար-մարտ	2002թ. հունվար-մարտ	
ք.երևան	10000	9319	107.3
Արագածոտն	860	-	-
Արարատ	560	465	120.4
Արմավիր	1460	-	-
Լոռի	2969	467	6.4անգամ
Կոտայք	540	-	-
Շիրակ	5210	2703	192.7
Տավուշի	170	453	37.5
<b>Ընդամենը ՀՀ</b>	<b>21769</b>	<b>13407</b>	<b>162.4</b>

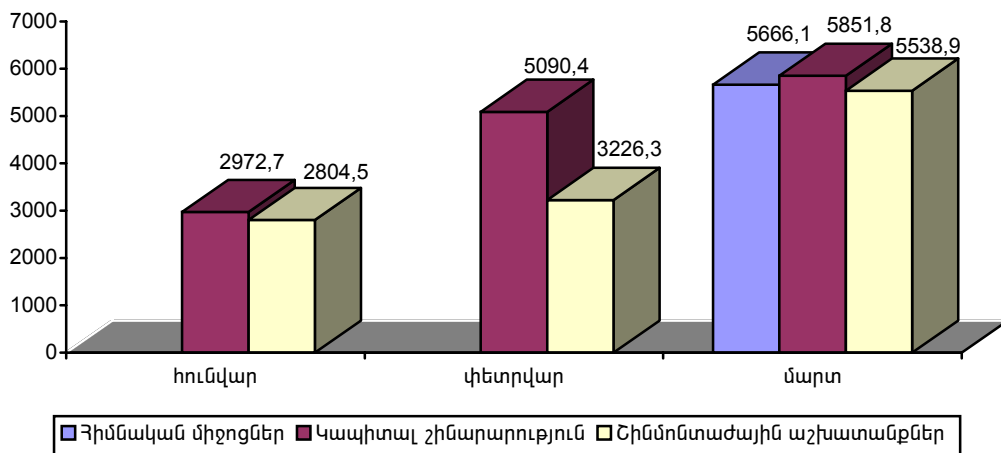
**Հանրակրթական դպրոցների շինարարություն:** 2003թ. հունվար-մարտին *Հանաշխարհային բանկի վարկի* հաշվին շահագործման է հանձնվել 847 աշակերտական տեղով 5 հանրակրթական դպրոց: Սասնավորապես. 817 աշակերտական տեղով 4 նոր հանրակրթական դպրոց, որից՝ Անիի տարածաշրջանում, համապատասխանաբար՝ 167 և 1, Նոյեմբերյանի՝ 100 և 1, Ստեփանավանի տարածաշրջանում՝ 200 և 1, ք. Գյումրիի՝ 350 և 1 և 30 աշակերտական տեղով մեկ վերակառուցված դպրոց ճամբարակի տարածաշրջանում:

**Իրականացված կապիտալ շինարարության ծավալը:** 2003թ. հունվար-մարտին հանրապետությունում իրականացվել է 13914.9 մլն.դրամի կապիտալ շինարարություն, այդ թվում արտադրական նշանակության օբյեկտների գծով՝ 7002.4 մլն. դրամի, իրականացված կապիտալ շինարարության ծավալում շինմոնտաժային աշխատանքները կազմել են 11569.7 մլն.դրամ, որից արտադրական նշանակության օբյեկտների գծով՝ 4959.8 մլն. դրամ:

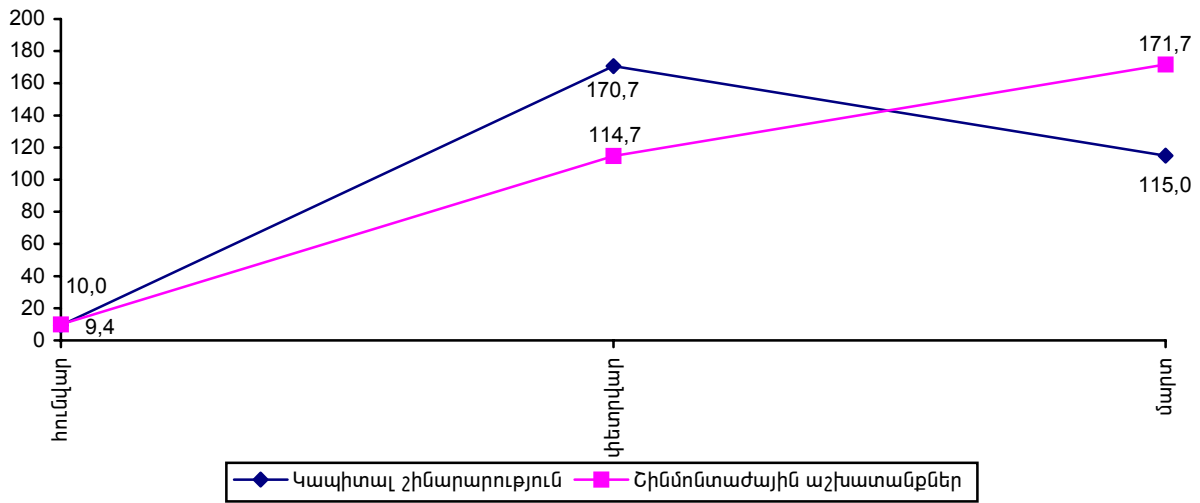
**Իրականացված կապիտալ շինարարության հիմնական ցուցանիշներն ըստ ֆինանսավորման աղբյուրների, 2003թ. հունվար-մարտին**

Ֆինանսավորման աղբյուրներ	Հիմնական միջոցների գործարկում, մլն. դրամ (ընթացիկ գներով)	Իրականացվել է կապիտալ շինարարություն, մլն. դրամ (ընթացիկ գներով)	այդ թվում՝ շինմոնտաժային աշխատանքներ	Ընդհանուրի նկատմամբ, %			Աճի տեմպերը, %		
				հիմնական միջոցների գործարկում	իրականացվել է կապիտալ շինարարություն	այդ թվում՝ շինմոնտաժային աշխատանքներ	հիմնական միջոցների գործարկում	իրականացվել է կապիտալ շինարարություն	այդ թվում՝ շինմոնտաժային աշխատանքներ
<b>Ընդամենը ՀՀ</b>	<b>5666.1</b>	<b>13914.9</b>	<b>11569.7</b>	<b>100</b>	<b>100</b>	<b>100</b>	<b>145.7</b>	<b>133.2</b>	<b>133.5</b>
<i>այդ թվում՝ ի հաշիվ՝</i>									
պետական բյուջեի	971.5	1671.9	1616.3	17.1	12.0	14.0	285.7	142.2	151.0
համայնքների միջոցների	59.8	20.9	20.9	1.1	0.2	0.2	148.1	115.6	115.0
Համաշխարհային բանկի վարկի	411.3	833.9	600.7	7.3	6.0	5.2	183.5	114.0	178.2
նարդասիրական օգնության միջոցների	930.4	5456.5	5283.2	16.4	39.2	45.6	5.4 անգամ	2.8 անգամ	3 անգամ
<i>դրանից՝</i>									
«Հայաստան» համահայկական հիմնադրամի միջոցների	33.3	85.5	85.5	0.6	0.6	0.7	53.7	128.4	128.1
ՄԱԿ-ի միջոցների	-	115.5	115.5	-	0.8	1.0	-	173.2	172.9
հայ Առաքելական եկեղեցու կողմից հանգանակված միջոցների	-	130.4	130.4	-	0.9	1.1	-	59.1	60.4
այլ նարդասիրական օգնության միջոցների	897.1	5125.1	4951.8	15.8	36.9	42.8	8.1 անգամ	3.2 անգամ	3.5 անգամ
կազմակերպությունների միջոցների	380.2	2403.4	726.3	6.7	17.3	6.3	86.4	91.0	33.7
բնակչության միջոցների	2912.9	3528.3	3322.3	51.4	25.3	28.7	109.1	92.7	102.6

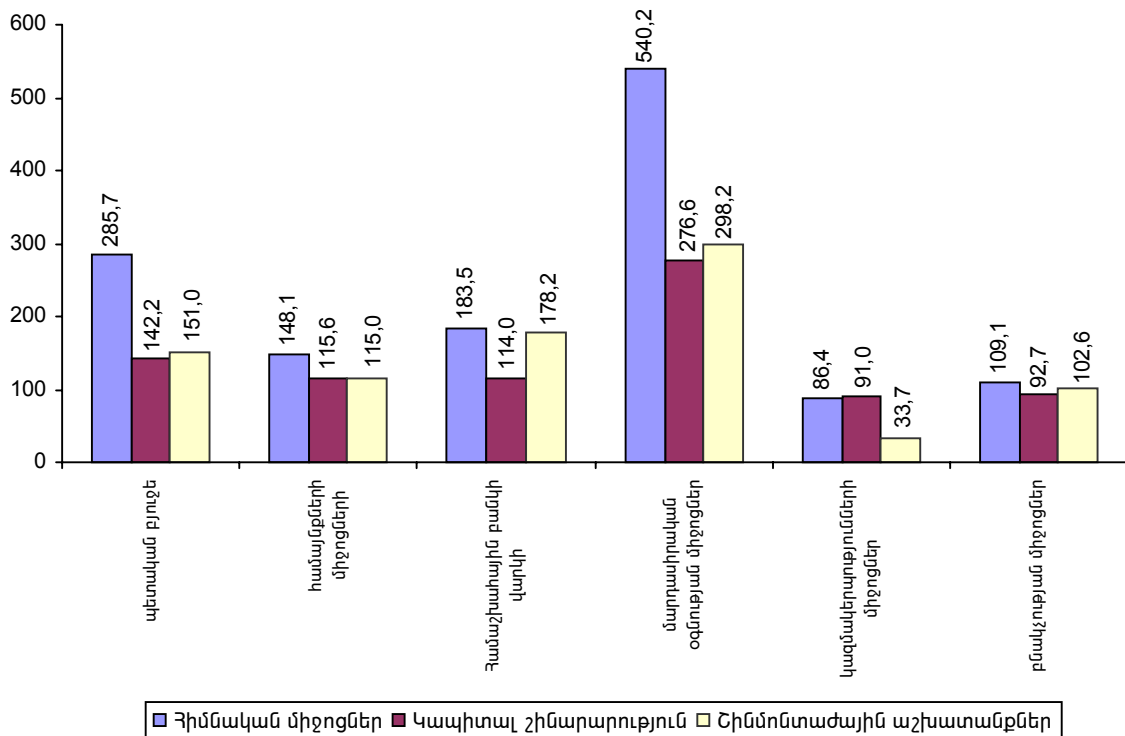
**Իրականացված շինարարության հիմնական ցուցանիշների ծավալներն 2003թ. հունվար-մարտին ըստ ամիսների, մլն.դրամ**



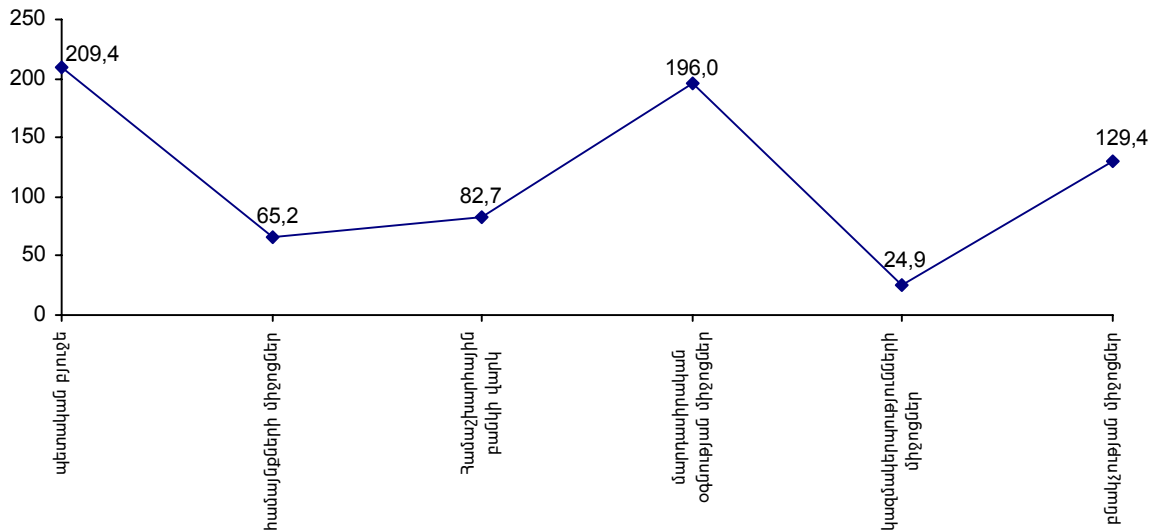
Իրականացված շինարարության աճի տեմպերը 2003թ. ըստ ամիսների, նախորդ ամսվա նկատմամբ, %



Իրականացված շինարարության հիմնական ցուցանիշների ծավալները 2003թ. հունվար-մարտին 2002թ. հունվար-մարտի նկատմամբ, ըստ ֆինանսավորման աղբյուրների, %



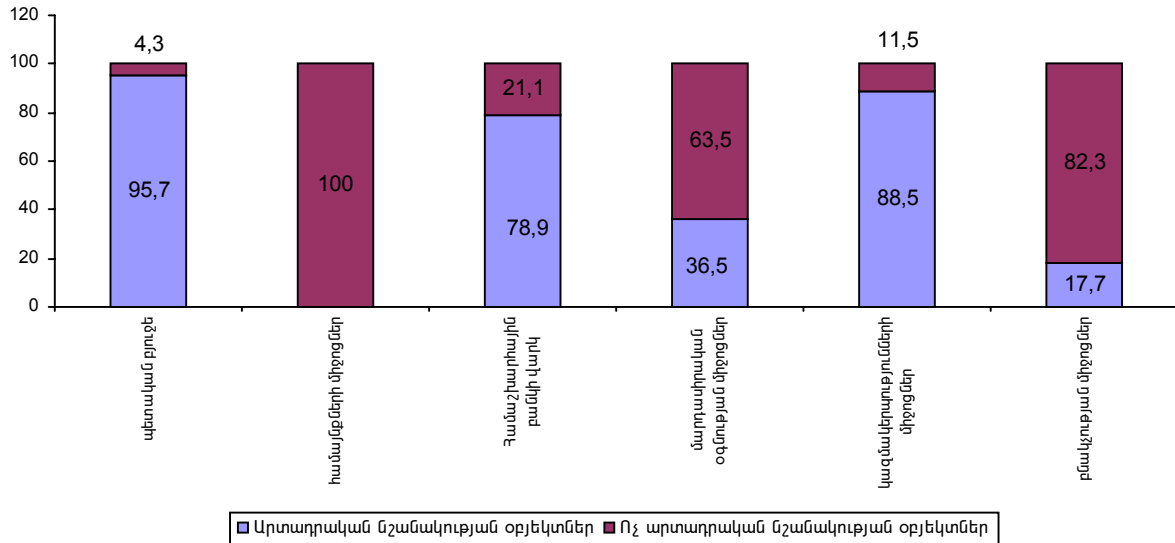
2003թ. մարտին իրականացված կապիտալ շինարարության աճի տեմպերը  
2003թ. փետրվարի նկատմամբ, ըստ ֆինանսավորման աղբյուրների, %



Հանրապետությունում իրականացված արտադրական և ոչ արտադրական նշանակության օբյեկտների կապիտալ շինարարության հիմնական ցուցանիշներն ըստ ֆինանսավորման աղբյուրների, 2003թ. հունվար-մարտին

	Գործարկվել են հիմնական միջոցներ		Իրականացվել է կապիտալ շինարարություն		ընթացիկ գներով, մլն.դրամ այդ բոլոր շինմոնտաժային աշխատանքներ	
	արտադրական նշանակության օբյեկտներ	ոչ արտադրական նշանակության օբյեկտներ	արտադրական նշանակության օբյեկտներ	ոչ արտադրական նշանակության օբյեկտներ	արտադրական նշանակության օբյեկտներ	ոչ արտադրական նշանակության օբյեկտներ
<b>Ընդամենը ՀՀ</b>	<b>1332.9</b>	<b>4333.2</b>	<b>7002.4</b>	<b>6912.5</b>	<b>4959.8</b>	<b>6609.9</b>
<i>այդ բոլորն ի հաշիվ`</i>						
այտական բյուջեի	969.9	1.6	1600.1	71.8	1544.5	71.8
համայնքների միջոցների	-	59.8	-	20.9	-	20.9
Համաշխարհային բանկի վարկի	-	411.3	658.2	175.7	425.0	175.7
մարդասիրական օգնության միջոցների	0.3	930.1	1991.5	3465.0	1957.1	3326.1
<i>դրանից.</i>						
«Հայաստան» համահայկական հիմնադրամի միջոցների	-	33.3	-	85.5	-	85.5
ՄԱԿ-ի միջոցների	-	-	-	115.5	-	115.5
հայ Առաքելական եկեղեցու						
կողմից հանգանակված միջոցների	-	-	-	130.4	-	130.4
այլ մարդասիրական օգնության միջոցների	0.3	896.8	1991.5	3133.6	1957.1	2994.7
կազմակերպությունների միջոցների	182.7	197.5	2127.2	276.2	518.8	207.5
բնակչության միջոցների	180.0	2732.9	625.4	2902.9	514.4	2807.9

Կապիտալ շինարարության ընդհանուր ծավալում արտադրական և ոչ արտադրական նշանակության օբյեկտների տեսակարար կշիռը 2003թ. հունվար-մարտին (ըստ ֆինանսավորման աղբյուրների), %

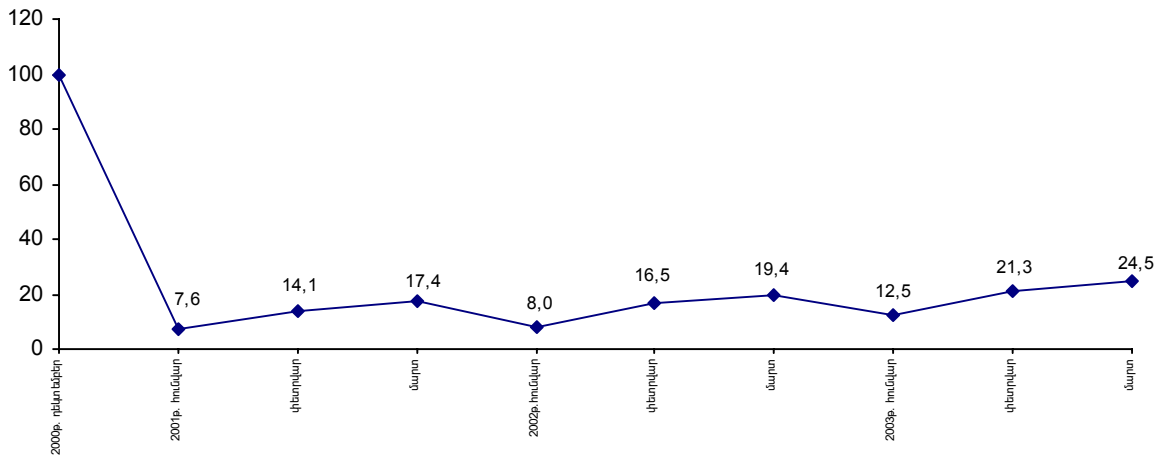


Իրականացված կապիտալ շինարարության ծավալի աճի տեմպերը

	2002			2003		
	իրականացվել է կապիտալ շինարարություն, մլն.դրամ (ընթացիկ գներով)	%, համադրելի գներով		իրականացվել է կապիտալ շինարարություն, մլն.դրամ (ընթացիկ գներով)	%, համադրելի գներով	
		ճախորդ տարվա համապատասխան ժամանակաշրջանի նկատմամբ	ճախորդ ամսվա նկատմամբ		ճախորդ տարվա համապատասխան ժամանակաշրջանի նկատմամբ	ճախորդ ամսվա նկատմամբ
Հունվար	1897.5	104.6	11.8	2972.7	156.2	9.4
Փետրվար	3904.7	116.7	206.2	5090.4	129.3	170.7
Մարտ	4585.1	111.0	117.4	5851.8	126.6	115.0
<b>Ընդամենը</b>	<b>10387.3</b>	<b>111.8</b>	<b>x</b>	<b>13914.9</b>	<b>133.2</b>	<b>x</b>

2003թ. մարտին իրականացված 5851.8 մլն.դրամի կապիտալ շինարարությունը 2002թ. մարտի համեմատությամբ աճել է 26.6%-ով, իսկ 2003թ. հունվար-մարտին իրականացված 13914.9 մլն.դրամի կապիտալ շինարարությունը 2002թ. հունվար-մարտի համեմատությամբ՝ 33.2 % -ով:

Իրականացված կապիտալ շինարարության ծավալի աճի տեմպերը 2000թ. դեկտեմբերի նկատմամբ, %



Շինարարության ծավալներն ըստ տնտեսության ճյուղերի, 2003թ. հունվար-մարտին

(ընթացիկ գներով, մլն. դրամ)

	Հիմնական միջոցների գործարկումը	Իրականացվել է կապիտալ շինարարություն		Ընդհանուրի նկատմամբ, %		
		ընդամենը	այդ թվում՝ շինմոնտաժային աշխատանքներ	հիմնական միջոցներ	կապիտալ շինարարություն	այդ թվում՝ շինմոնտաժային աշխատանքներ
<b>Ընդամենը ՀՀ</b>	<b>5666.1</b>	<b>13914.9</b>	<b>11569.7</b>	<b>100</b>	<b>100</b>	<b>100</b>
<i>այդ թվում.</i>						
արդյունաբերություն	167.7	476.5	373.9	3.0	3.4	3.2
գյուղատնտեսություն	-	1264.8	999.6	-	9.1	8.7
տրանսպորտ և կապ	1062.2	4635.7	3071.9	18.7	33.3	26.6
առևտուր	180.0	625.4	514.4	3.2	4.5	4.4
բնակարանային տնտեսություն	3397.7	4960.1	4873.5	60.0	35.7	42.1
կոմունալ տնտեսություն	106.2	175.7	175.6	1.9	1.3	1.5
առողջապահություն	-	2.2	2.2	-	0.0	0.0
կրթություն	430.9	229.0	229.0	7.6	1.6	2.0
մշակույթ	80.9	934.6	882.3	1.4	6.7	7.6
տնտեսության այլ ճյուղեր	240.5	610.9	447.3	4.2	4.4	3.9

Շինարարության հիմնական ցուցանիշներն ըստ մարզերի, 2003թ. հունվար-մարտին

(ընթացիկ գներով, մլն. դրամ)

	Հիմնական միջոցների գործարկումը	Իրականացվել է կապիտալ շինարարություն		Ընդհանուրի նկատմամբ, %		
		ընդամենը	այդ թվում՝ շինմոնտաժային աշխատանքներ	հիմնական միջոցներ	կապիտալ շինարարություն	այդ թվում՝ շինմոնտաժային աշխատանքներ
ք.երևան	2626.2	6270.9	4103.4	46.3	45.1	35.5
Արագածոտն	207.6	492.4	471.7	3.7	3.5	4.1
Արարատ	120.9	217.4	215.2	2.1	1.6	1.9
Արմավիր	254.4	544.2	542.3	4.5	3.9	4.7
Գեղարքունիք	147.5	1299.3	1296.7	2.6	9.3	11.2
Լոռի	821.3	1370.9	1336.9	14.5	9.9	11.5
Կոտայք	148.7	272.9	242.4	2.6	2.0	2.1
Շիրակ	904.6	1777.1	1722.1	16.0	12.8	14.9
Սյունիք	178.5	824.2	800.5	3.1	5.9	6.9
Վայոց ձոր	88.1	464.0	458.5	1.6	3.3	3.9
Տավուշ	168.3	381.6	380.0	3.0	2.7	3.3

	Հիմնական միջոցների գործարկումը	Իրականացվել է կապիտալ շինարարություն		Ընդհանուրի նկատմամբ, %		
		ընդամենը	այդ թվում՝ շինմոնտաժային աշխատանքներ	հիմնական միջոցներ	կապիտալ շինարարություն	այդ թվում՝ շինմոնտաժային աշխատանքներ
<b>Ընդամենը ՀՀ</b>	<b>5666.1</b>	<b>13914.9</b>	<b>11569.7</b>	<b>100</b>	<b>100</b>	<b>100</b>

**Վերանորոգման և վերականգնողական աշխատանքներ:** 2003թ. հունվար-մարտին հանրապետությունում *Համաշխարհային բանկի միջոցների* հաշվին վերանորոգվել է 460 աշակերտական տեղով 2 հանրակրթական դպրոց, որից ք.Վանաձորում 190 աշակերտական տեղով մեկ հանրակրթական դպրոց, Արթիկի տարածաշրջանում՝ 270 աշակերտական տեղով մեկ հանրակրթական դպրոց:

**Շինարարությունն աղետի գոտում**

**Բնակարանային շինարարություն:** 2003թ. հունվար-մարտին *երկրաշարժից տուժած* քաղաքներում և գյուղական վայրերում մարդասիրական օգնության և բնակչության, միջոցների հաշվին շահագործման է հանձնվել 8349 քառ.մ ընդհանուր (օգտակար) մակերեսով 18 բնակելի շենք կամ հանրապետությունում գործարկված մակերեսի 38.4%-ը:

**Շահագործման հանձնված բնակելի շենքերի աճի տեմպերն աղետի գոտում**

	2002			2003		
	ընդհանուր (օգտակար) մակերեսը, քառ. մետր	%	նախորդ ամսվա նկատմամբ	ընդհանուր (օգտակար) մակերեսը, քառ. մետր	%	նախորդ ամսվա նկատմամբ
Հունվար	569	224.0	2.1	354	62.2	0.9
Փետրվար	1158	21.7	203.5	5007	4.3անգամ	14.1անգամ
Մարտ	1896	13.3	163.7	2988	157.6	59.7
<b>Ընդամենը</b>	<b>3623</b>	<b>18.2</b>	<b>x</b>	<b>8349</b>	<b>230.4</b>	<b>x</b>

2003թ. մարտին շահագործման հանձնված բնակելի շենքերի ընդհանուր (օգտակար) մակերեսի 28.8%-ը շահագործվել է բնակչության միջոցների հաշվին (2002թ.՝ 100%):

**Իրականացված կապիտալ շինարարության ծավալը:** Հանրապետության աղետի գոտում 2003թ. հունվար-մարտին բնակելի շենքերի, սոցիալական և արտադրական նշանակության օբյեկտների շինարարության, վերականգնման և վերանորոգման համար ֆինանսավորման բոլոր աղբյուրների հաշվին իրականացվել է 3739.9 մլն.դրամի կապիտալ շինարարություն կամ հանրապետությունում կատարված շինարարության ընդհանուր ծավալի 26.9%-ը, այդ թվում արտադրական նշանակության օբյեկտների շինարարության գծով՝ 982.2 մլն. դրամ (14.0%):

**ՀՀ աղետի գոտում իրականացված կապիտալ շինարարությունն ըստ ֆինանսավորման աղբյուրների, 2003թ. հունվար-մարտին**

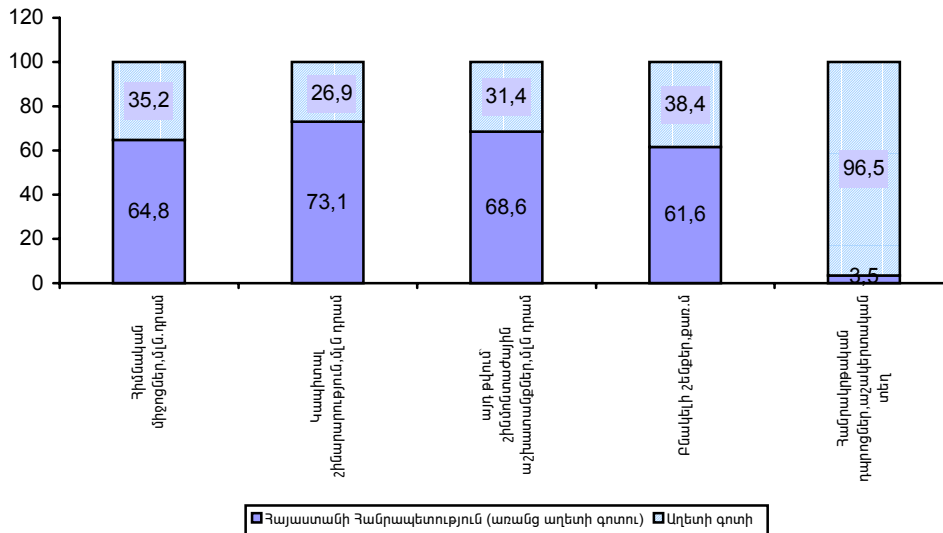
(ընթացիկ գներով, մլն. դրամ)

	Հիմնական միջոցների գործարկումը	Իրականացվել է կապիտալ շինարարություն		Ընդհանուրի նկատմամբ, %		
		ընդամենը	այդ թվում՝ շինմոնտաժային աշխատանքներ	հիմնական միջոցներ	կապիտալ շինարարություն	այդ թվում՝ շինմոնտաժային աշխատանքներ
<b>Ընդամենը</b>	<b>1992.6</b>	<b>3739.9</b>	<b>3628.6</b>	<b>100</b>	<b>100</b>	<b>100</b>
<i>այդ թվում ի հաշիվ.</i>						
պետական բյուջեի	447.9	477.2	477.2	22.5	12.7	13.2
համայնքների միջոցների	55.7	12.9	12.9	2.8	0.3	0.4
Համաշխարհային բանկի վարկի	376.6	320.8	320.8	18.9	8.6	8.8
մարդասիրական օգնության միջոցների	913.9	2673.5	2586.6	45.9	71.5	71.3
«Հայաստան» համահայկական հիմնադրամի միջոցների	33.3	85.5	85.5	1.7	2.3	2.3
հայ Առաքելական եկեղեցու կողմից	-	27.6	27.6	-	0.7	0.8



	Հիմնական միջոցների գործարկումը	Իրականացվել է կապիտալ շինարարություն		Ընդհանուրի նկատմամբ, %		
		ընդամենը	այդ թվում՝ շինմոնտաժային աշխատանքներ	հիմնական միջոցներ	կապիտալ շինարարություն	այդ թվում՝ շինմոնտաժային աշխատանքներ
հանգանակված միջոցների այլ նարդասիրական օգնության միջոցների	880.6	2560.4	2473.5	44.2	68.5	68.2
կազմակերպությունների միջոցների	9.9	55.0	30.6	0.5	1.5	0.8
բնակչության միջոցների	188.6	200.5	200.5	9.4	5.4	5.5

**Շինարարության հիմնական ցուցանիշների կառուցվածքում աղետի գոտու տեսակարար կշիռը 2003թ. հունվար-մարտին, %**



**ՀՀ աղետի գոտու շինարարության հիմնական ցուցանիշներն ըստ մարզերի, 2003թ. հունվար-մարտին**

(ընթացիկ գներով, մլն. դրամ)

Մարզեր	Հիմնական միջոցների գործարկումը	Իրականացվել է կապիտալ շինարարություն		Ընդհանուրի նկատմամբ, %		
		ընդամենը	այդ թվում՝ շինմոնտաժային աշխատանքներ	հիմնական միջոցներ	կապիտալ շինարարություն	այդ թվում՝ շինմոնտաժային աշխատանքներ
Արագածոտն	98.4	210.3	189.6	4.9	5.6	5.2
Լոռի	821.3	1370.9	1336.9	41.2	36.7	36.8
Շիրակ	904.6	1777.1	1722.1	45.4	47.5	47.5
Տավուշ	168.3	381.6	380.0	8.5	10.2	10.5
<b>Ընդամենը ՀՀ աղետի գոտի</b>	<b>1992.6</b>	<b>3739.9</b>	<b>3628.6</b>	<b>100</b>	<b>100</b>	<b>100</b>