

1.2.7.1. Բնակչության սպառման կառուցվածքում մեծ տեսակարար կշիռ ունեցող 25 ապրանքատեսակների ռեսուրսները

h	Ապրանքատեսակի անվանումը	Չափի միավորը	2003թ. հունվար-մարտ				
			ներմուծված ¹	արտահանված ¹	արտադրված	ընդամենը ռեսուրսներ 7=4-5+6	մանրածախ միջին գինը 8
1	Տավարի միս	տոննա	2380.7	-	4431.0 ²	6811.7	1167.5 (կգ)
2	Խոզի միս	-/-	71.1	-	1300.0 ²	1371.1	1145.7 (կգ)
3	Հավի միս	-/-	3091.3	-	1225.0 ²	4316.3	890.9 ³ (կգ)
4	Չուկ	-/-	44.8	0.0	111.8	156.6	143.9 (հատ)
5	Կարագ	-/-	237.5	-	7.0	244.5	1343.9 (կգ)
6	Պանիր	-/-	21.8	53.2	927.9	896.5	1105.5 (կգ)
7	Սուրճ	-/-	1194.7	157.4	-	1037.3	2328.5 (կգ)
8	Ցորեն	-/-	82114.6	21.0	-	82093.6	138.2 (կգ)
9	Հաց	-/-	-	-	73470.0	73470.0	տես հաջորդ աղ.
10	Բրինձ	-/-	4798.5	-	-	4798.5	307.2 (կգ)
11	Ալյուր	-/-	3.6	-	32760.0	32763.6	162.2 (կգ)
12	Չու	մլն. հատ	-	6.5	98.7	92.2	470.0 (10 հատ)
13	Չեթ	տոննա	2589.6	2.5	145.5	2732.6	1083.6 (լիտր)
14	Մարգարին	-/-	1182.7	-	-	1182.7	789.7 (կգ)
15	Շաքարավազ	-/-	14537.5	-	-	14537.5	264.6 (կգ)
16	Սակարոններեն	-/-	267.4	-	279.4	546.8	245.8 (կգ)
17	Գինի	հազ.լիտր	1.4	115.3	410.6	296.7	909.4 (0.7լ)
18	Էթիլային սպիրտ	-/-	-	-	196.5	196.5	-
19	Կոնյակ	հազ.լիտր	0.1 ⁴	1537.3 ⁴	1457.9	-	3111.1 (0.5լ)
20	Օղի	-/-	-	- ⁴	2312.3	2312.3	1009.7 (0.5լ)
21	Ծխախոտ (սիգարետ) ⁵	հազ.տուփ	18010.9	1832.6	23960.0	40138.3	191.3 (տուփ)
22	Բենզին	տոննա	31785.8	-	-	31785.8	281.4 (լիտր)
23	Դիզելային վառելիք	-/-	16891.1	-	-	16891.1	201.4 (լիտր)
24	Էլեկտրաէներգիա	հազ. կվ/ժ	203176.0	319764.2	1626500.0	1509911.8	25.0(կվ/ժամ)
25	Պլաստմասե իրեր	տոննա	1722.2	12.0	44.1	1754.3	-

1 կգ հացի մանրածախ միջին գինը

(դրամ)

Հացի տեսակի անվանումը	2003թ. հունվար- մարտ
Բարձր տեսակի հաց	225.6
Առաջին տեսակի հաց	199.4
Լավաշ	315.6

Ծանոթություն

¹ Ներմուծման և արտահանման ցուցանիշները չեն ներառում քաղաքացիների կողմից կազմակերպվող առևտրի

տվյալները:

² Նշված արտադրատեսակների արտադրության ցուցանիշները բերվում են սպանդային քաշով (հիմնականում արտադրվել են գյուղացիական և բնակչության օժանդակ տնտեսություններում):

³ Ցուցանիշը ներառում է նաև հավի բուրդը:

⁴ Օղու և կոնյակի քանակական չափի միավորը (հազ. լիտր) հաշվարկված է արտաքին առևտրի բնագավառում ապրանքների դասակարգման 8-նիշ ծածկագրին համանպատասխան «լիտր 100% սպիրտ» լրացուցիչ չափի միավորից «40% սպիրտ» չափի միավորին անցման միջոցով: Հետևաբար այն պարունակում է որոշակի նոտավորություն:

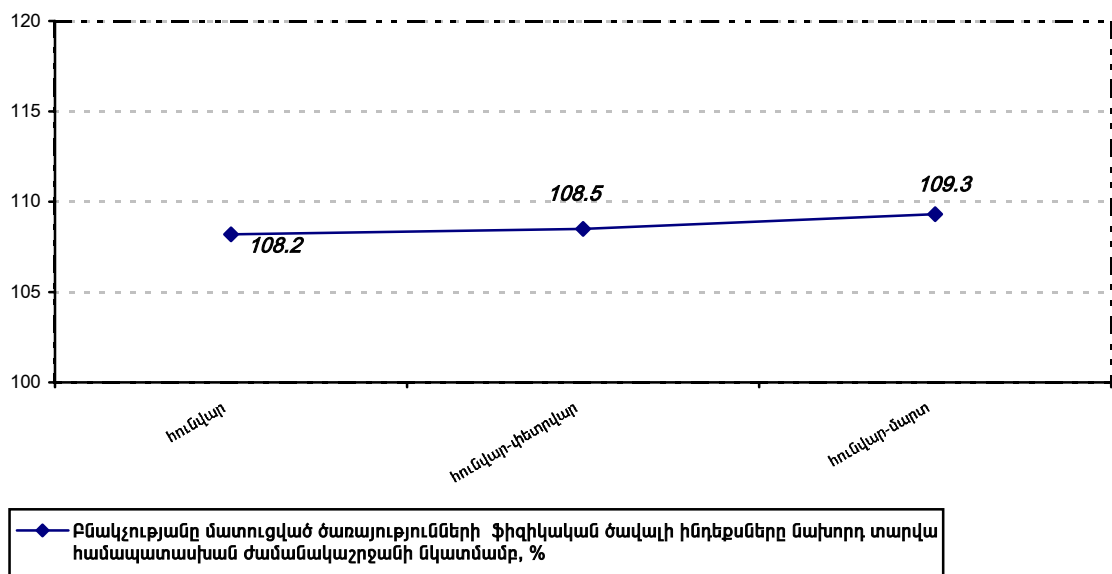
⁵ Մեկ տուփի մեջ 20 հատ սիգարետ:

Բնակչությանը մատուցված ծառայություններ

2003թ. հունվար-մարտին հանրապետությունում, ըստ ծառայություններ մատուցող կազմակերպություններից և անհատ ձեռնարկատերերից ստացված հաշվետվությունների տվյալների, ինչպես նաև չհաշվառված դաշտի լրահաշվարկի, բնակչությանը մատուցված ծառայությունների ընդհանուր ծավալը, ընթացիկ գներով, կազմել է 44476.7 մլն.դրամ, որը 2002թ. հունվար-մարտի նույն ցուցանիշի նկատմամբ, համադրելի գներով, աճել է 9.3%-ով: Կենցաղային ծառայությունների ծավալը կազմել է 558.1 մլն.դրամ, որը 2002թ. նույն ժամանակաշրջանի համապատասխան ցուցանիշի նկատմամբ, համադրելի գներով, աճել է 11.1%-ով:

2003թ. հունվար-մարտին 2002թ. հունվար-մարտի համեմատ բնակչությանը մատուցված ծառայությունների ոլորտում արձանագրվել է սակագների 1.9% հավելաճ, որը հիմնականում պայմանավորված է օդային տրանսպորտի (4.9%), կենցաղային ծառայությունների (0.2%), փոստային և հեռահաղորդակցության (13.8%), կրթության (3.1%), մշակույթի (17.0%), զբոսաշրջության և էքսկուրսային (6.2%) ծառայությունների սակագների հավելաճով: Միաժամանակ նվազել են բժշկական սպասարկման, առողջարանների և հանգստյան տների ծառայությունների սակագները, համապատասխանաբար 1.7 և 4.0 %-ով:

Բնակչությանը մատուցված ծառայությունների ֆիզիկական ծավալի ինդեքսները 2003թ. նախորդ տարվա համապատասխան ժամանակաշրջանի նկատմամբ, %



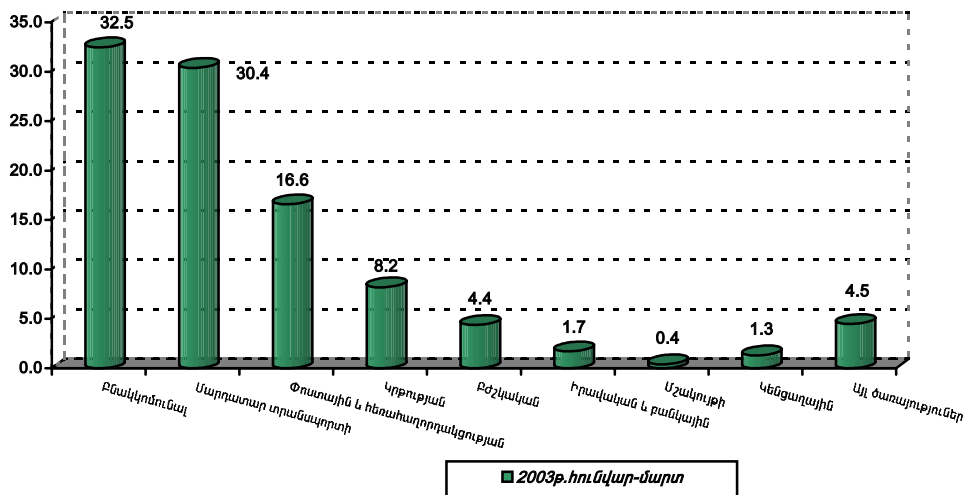
Բնակչությանը մատուցված ծառայությունների ծավալներն ըստ տեսակների, 2003թ. հունվար-մարտին

Ծառայությունների տեսակները	2003թ. հունվար-մարտ		Ծառայությունների ծավալի տեսակարար կշիռն ընդամենի նկատմամբ, %
	փաստացի ծավալը, մլն. դրամ	2002թ. հունվար-մարտի նկատմամբ, համադրելի գներով, %	
Ը Ն Դ Ա Մ Ե Ն Ը այդ թվում.	44476.7	109.3	100
կենցաղային	558.1	111.1	1.3

Ծառայությունների տեսակները	2003թ. հունվար-մարտ		Ծառայությունների ծավալի տեսակարար կշիռն ընդամենի նկատմամբ, %
	փաստացի ծավալը, մլն. դրամ	2002թ. հունվար-մարտի նկատմամբ, համադրելի գներով, %	
մարդատար տրանսպորտի	13542.5	100.7	30.4
փոստային և հեռահաղորդակցության	7379.2	104.3	16.6
բնակարանային-կոմունալ տնտեսության մշակույթի	14459.8	123.2	32.5
զբոսաշրջության և էքսկուրսային	182.3	83.2	0.4
ֆիզկուլտուրայի և սպորտի	39.8	121.8	0.1
բժշկական բնույթի	25.2	143.2	0.1
անասնաբուժական	1941.2	105.7	4.4
առողջարանների և հանգստյան տների	9.5	58.4	0.0
հրավական բնույթի և բանկերի	15.8	53.1	0.0
կրթության	765.2	107.6	1.7
այլ ծառայություններ ¹	3628.5	102.5	8.2
	1929.6	93.2	4.3

2003թ. հունվար-մարտին ծառայությունների ընդհանուր ծավալում մեծ տեսակարար կշիռ են ունեցել բնակարանային-կոմունալ տնտեսության ծառայությունները՝ 32.5%, այդ թվում բնակչության կողմից օգտագործված էլեկտրաէներգիայի բաժինը կազմել է 22.1%, մարդատար տրանսպորտի ծառայությունները՝ 30.4%, այդ թվում՝ օդային տրանսպորտի բաժինը կազմել է 13.2%:

Բնակչությանը մատուցված ծառայությունների կառուցվածքը 2003թ. հունվար-մարտին, %

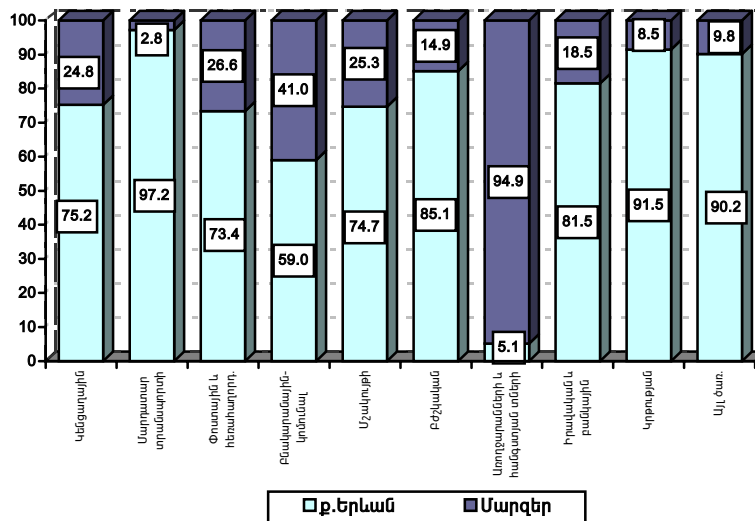


2003թ. հունվար-մարտին բնակչությանը մատուցված ծառայությունների կառուցվածքում գերակշռել են (92.1%) ծառայությունների այն տեսակները, որոնց դիմաց վճարումը կրում է պարտադիր բնույթ (օրինակ՝ բնակկոմունալ, մարդատար տրանսպորտի, փոստային և հեռահաղորդակցության, կրթության, բուժսպասարկման ծառայությունները): Ծառայությունների կառուցվածքում փոքր բաժին են կազմել զբոսաշրջության և էքսկուրսային, առողջարանների և հանգստյան տների, ֆիզկուլտուրայի և սպորտի ծառայությունները (0.2%):

¹ Ներառվում են տպագրական, շուկաների, գիտական ասպարեզի, գրավատների, խաղատների, վիճակախաղերի կազմակերպման, միջնորդական, աուդիտորական, տեղեկատվական-լրատվական, համակարգչային ծառայությունները, ինչպես նաև բնակչության վճարները հեռուստատեսությամբ և ռադիոյով մասնավոր բնույթի հայտարարությունների հեռարձակման, պատճենահանման, գովազդների, ավտոկանգառների, անշարժ գույքի առք ու վաճառքի հետ կապված գործառնությունների, քարտեզագրման համար և այլն:

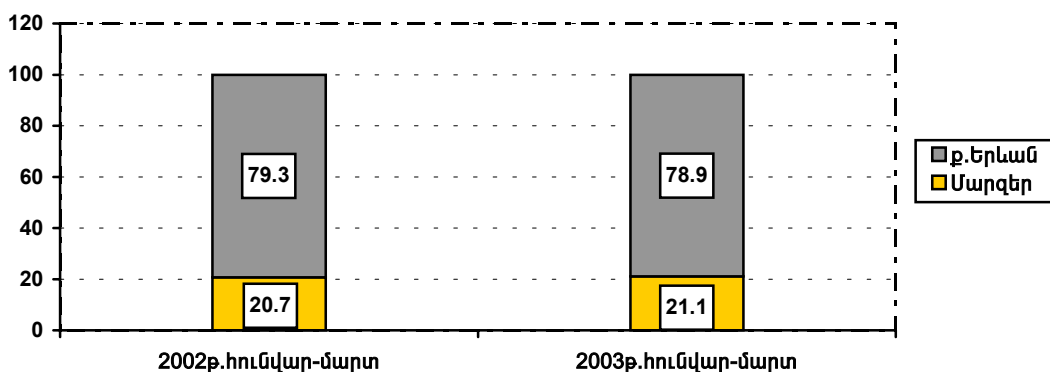
2003թ. հունվար-մարտին խաղատների ծառայությունների ծավալը կազմել է 210.2 մլն.դրամ կամ ծառայությունների ընդհանուր ծավալի 0.5%-ը, իսկ բնակչությանը մատուցված համակարգչային ծառայությունների ծավալը կազմել է 17.5 մլն դրամ:

Բնակչությանը մատուցված ծառայությունների տեսակների բաշխվածությունը ըստ քաղաք Երևանի և հանրապետության մնացած մարզերի, 2003թ. հունվար-մարտին
(%-ով` ընդհանուրի նկատմամբ)



2003թ. հունվար-մարտին ծառայությունների ոլորտում առկա է ք. Երևանի գերակայությունը: Ըստ ծառայությունների տեսակների, մարզերի տեսակարար կշիռը տատանվել է 2.8-26.6%-ի սահմաններում, բացառությամբ բնակարանային-կոմունալ տնտեսության և առողջարանների ու հանգստյան տների ծառայությունների` համապատասխանաբար, 41.0 և 94.9%: Մարզերում բնակչությանը մատուցված ծառայությունների ծավալի գերակշռող մաս են կազմել բնակկոմունալ (41.0%), փոստային և հեռահաղորդակցության (26.6%), մշակույթի (25.3%), կենցաղային(24.8%), իրավական բնույթի և բանկային (18.5%) ծառայությունները:

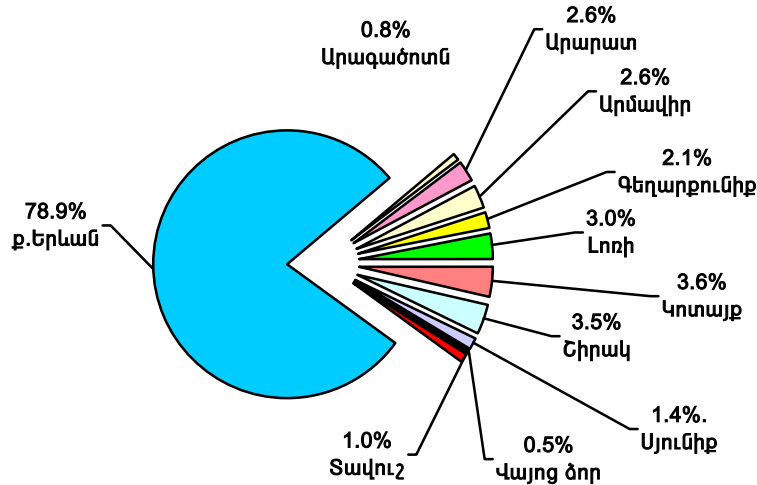
Բնակչությանը մատուցված ծառայությունների ծավալներն ըստ քաղաք Երևանի և հանրապետության մնացած մարզերի, 2003թ. հունվար-մարտին
(%-ով` ընդհանուրի նկատմամբ)



2003թ. հունվար-մարտին բնակչությանը մատուցված ծառայությունների ընդհանուր ծավալի 78.9%-ը (35070.1 մլն.դրամ) բաժին է ընկել ք. Երևանին, մնացածը՝ 21.1% (9406.6 մլն.դրամ)՝ մյուս մարզերին:

Բնակչությանը մատուցված ծառայությունների ծավալի կառուցվածքն ըստ ՀՀ մարզերի, 2003թ. հունվար-մարտին

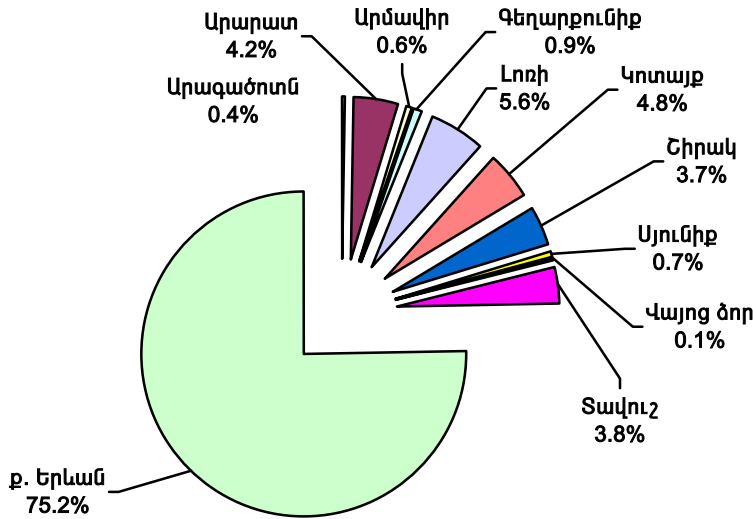
(%-ով՝ ընդհանուրի նկատմամբ)



Բնակչությանը մատուցված կենցաղային ծառայությունների ծավալներն ըստ տեսակների, 2003թ. հունվար-մարտին

Կենցաղային ծառայությունների տեսակները	Փաստացի ծավալը, մլն. դրամ	Կենցաղային ծառայությունների ծավալի տեսակարար կշիռն ընդհանենի նկատմամբ, %
Ը Ն Դ Ա Մ Ե Ն Ը <i>այդ թվում.</i>	558.1	100
կոշիկի ներկում, նորոգում, մաքրում	8.9	1.6
կարի, մորթե և կաշվե արտադրանքի, մանածագործական իրերի նորոգում	14.0	2.5
կենցաղային ռադիոէլեկտրոնային սարքավորումների, սարքերի և մեքենաների նորոգում, մետաղյա իրերի պատրաստում և նորոգում	16.2	2.9
տրանսպորտային միջոցների նորոգում, տեխսպասարկում	176.9	31.7
կահույքի նորոգում և վերականգնում	3.9	0.7
քիմիական մաքրում և ներկում	9.5	1.7
վազքատների ծառայություններ	11.7	2.1
լուսանկարչատների և լուսանկարչալաբորատորիաների ծառայություններ	96.6	17.3
բաղնիքների, սաունաների և շոգեբաղնիքների ծառայություններ	47.4	8.5
վարսավիրանոցների և գեղեցկության այլ սրահների ծառայություններ	122.8	22.0
վարձով տրվող իրերի և հանդիսությունների հետ կապված ծառայություններ	10.6	1.9
տրանսպորտային առաքչական ծառայություններ	3.3	0.6
թաղումների կազմակերպում և դրա հետ կապված ծառայություններ	14.5	2.6
կենցաղային ծառայությունների այլ տեսակներ	21.8	3.9

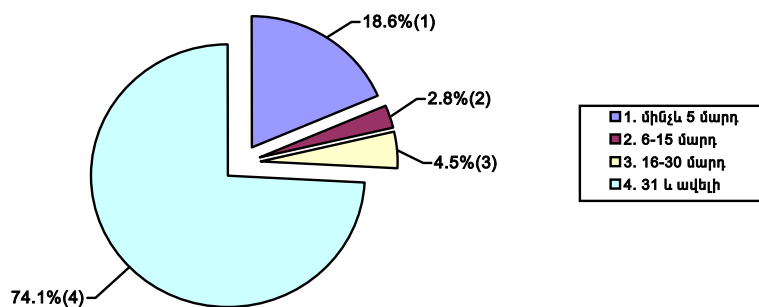
Բնակչությանը մատուցված կենցաղային ծառայությունների ծավալի կառուցվածքն ըստ մարզերի, 2003թ. հունվար-մարտին
(%-ով ընդամենի նկատմամբ)



Բնակչությանը մատուցված ծառայությունների ծավալի բաշխումն ըստ աշխատողների թվաքանակով որոշվող չափերի, 2003թ. հունվար-մարտին

	Գործող օբյեկտների քանակը, միավոր	Աշխատողների միջին ցուցակային թվաքանակը, մարդ	Բնակչությանը մատուցված ծառայությունների փաստացի ծավալը, մլն. դրամ	Բնակչությանը մատուցված ծառայությունների ծավալի տեսակարար կշիռը ընդամենի նկատմամբ, %
Ընդամենը ԳՀ	3793	132799	44476.7	100.0
<i>այդ թվում՝</i>				
մինչև 5 մարդ (գերփոքր)	1983	4330	8285.9	18.6
6-15 մարդ (փոքր)	688	6596	1244.7	2.8
16-30 մարդ (միջին)	362	8050	2013.1	4.5
31 և ավելի մարդ (խոշոր)	760	113823	32933.0	74.1

Բնակչությանը մատուցված ծառայությունների ծավալի կառուցվածքն ըստ աշխատողների թվաքանակով որոշվող չափերի, 2003թ. հունվար-մարտին
(%-ով ընդհանուրի նկատմամբ)



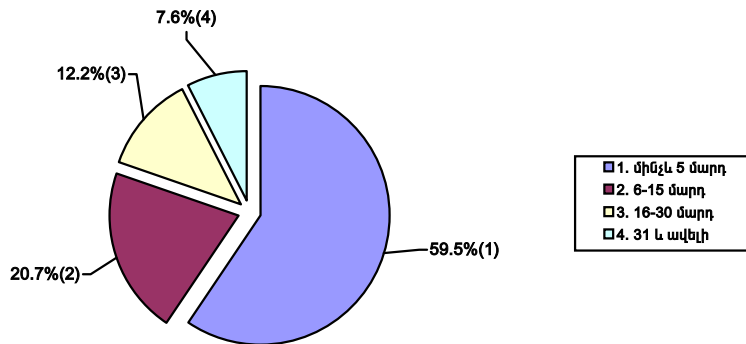
Բնակչությանը մատուցված ծառայությունների ծավալի բաշխումն ըստ աշխատողների թվաքանակով որոշվող չափերի, մարզերով, 2003թ. հունվար-մարտին

	Բնակչությանը մատուցված ծառայությունների ծավալը, ընդամենը, մլն. դրամ	այդ թվում							
		մինչև 5 մարդ		6-15 մարդ		16-30 մարդ		31 և ավելի մարդ	
		ծավալը, մլն. դրամ	ընդամենի նկատմամբ, %	ծավալը, մլն. դրամ	ընդամենի նկատմամբ, %	ծավալը, մլն. դրամ	ընդամենի նկատմամբ, %	ծավալը, մլն. դրամ	ընդամենի նկատմամբ, %
ք. Երևան	35070.1	7930.1	22.6	809.2	2.3	1755.2	5.0	24575.6	70.1
Արագածոտն	338.3	9.0	2.7	7.2	2.1	3.8	1.1	318.3	94.1
Արարատ	1163.5	43.7	3.7	45.2	3.9	24.3	2.1	1050.3	90.3
Արմավիր	1167.2	52.2	4.5	11.9	1.0	37.5	3.2	1065.6	91.3
Գեղարքունիք	938.6	13.1	1.4	21.8	2.3	22.3	2.4	881.4	93.9
Լոռի	1353.4	55.4	4.1	59.8	4.4	54.4	4.0	1183.8	87.5
Կոտայք	1608.3	45.3	2.8	42.3	2.6	34.7	2.2	1486.0	92.4
Շիրակ	1577.8	96.1	6.1	206.1	13.1	39.4	2.5	1236.2	78.3
Սյունիք	615.2	11.6	1.9	21.2	3.4	26.4	4.3	556.0	90.4
Վայոց ձոր	214.2	4.8	2.2	3.5	1.6	5.7	2.7	200.2	93.5
Տավուշ	430.1	24.6	5.7	16.5	3.8	9.4	2.2	379.6	88.3
Ընդամենը ՀՀ	44476.7	8285.9	18.6	1244.7	2.8	2013.1	4.5	32933.0	74.1

Բնակչությանը մատուցված կենցաղային ծառայությունների ծավալի բաշխումն ըստ աշխատողների թվաքանակով որոշվող չափերի, 2003թ. հունվար-մարտին

	Գործող օբյեկտների քանակը, միավոր	Աշխատողների միջին ցուցակային թվաքանակը, մարդ	Բնակչությանը մատուցված կենցաղային ծառայությունների փաստացի ծավալը, մլն. դրամ	Բնակչությանը մատուցված կենցաղային ծառայությունների տես. կշիռը ընդամենի նկատմամբ, %
Ընդամենը ՀՀ	806	3303	558.1	100.0
<i>այդ թվում՝</i>				
մինչև 5 մարդ (գերփոքր)	687	1307	332.0	59.5
6-15 մարդ (փոքր)	84	705	115.4	20.7
16-30 մարդ (միջին)	27	573	68.2	12.2
31 և ավելի մարդ (խոշոր)	8	718	42.5	7.6

Բնակչությանը մատուցված կենցաղային ծառայությունների ծավալի կառուցվածքն ըստ աշխատողների թվաքանակով որոշվող չափերի, 2003թ. հունվար-մարտին
(%-ով ընդհանուրի նկատմամբ)



Բնակչությանը մատուցված կենցաղային ծառայությունների ծավալի բաշխումն ըստ աշխատողների թվաքանակով որոշվող չափերի, մարզերով, 2003թ. հունվար-մարտին

	Բնակչությանը մատուցված կենցաղային ծառայությունների ծավալը, ընդամենը, մլն. դրամ	այդ թվում							
		մինչև 5 մարդ		6-15 մարդ		16-30 մարդ		31 և ավելի մարդ	
		ծավալը, մլն. դրամ	ընդամենի նկատմամբ, %	ծավալը, մլն. դրամ	ընդամենի նկատմամբ, %	ծավալը, մլն. դրամ	ընդամենի նկատմամբ, %	ծավալը, մլն. դրամ	ընդամենի նկատմամբ, %
ք. Երևան	419.9	215.2	51.2	104.4	24.9	57.8	13.8	42.5	10.1
Արագածոտն	2.3	2.3	100.0	-	-	-	-	-	-
Արարատ	23.2	22.3	96.1	0.3	1.3	0.6	2.6	-	-
Արմավիր	3.1	2.8	90.3	0.3	9.7	-	-	-	-
Գեղարքունիք	5.1	5.0	98.0	0.1	2.0	-	-	-	-
Լոռի	31.5	25.3	80.3	1.0	3.2	5.2	16.5	-	-
Կոտայք	26.7	20.3	76.0	4.0	15.0	2.4	9.0	-	-
Շիրակ	20.8	17.3	83.2	1.6	7.7	1.9	9.1	-	-
Սյունիք	3.8	3.1	81.6	0.4	10.5	0.3	7.9	-	-
Վայոց ձոր	0.3	0.3	100.0	-	-	-	-	-	-
Տավուշ	21.4	18.1	84.6	3.3	15.4	-	-	-	-
Ընդամենը ՀՀ	558.1	332.0	59.5	115.4	20.7	68.2	12.2	42.5	7.6

Բնակչությանը մատուցված ծառայությունների ծավալների համեմատական ակտիվությունն ըստ մարզերի

Մարզեր	Բնակչության թվաքանակը 2003թ. հունվար-մարտին (միջինը), հազ. մարդ	Ծառայությունների ծավալը 2003թ. հունվար-մարտին, մլն. դրամ	Միջին հաշվով մեկ բնակչին ընկնող ծառայությունների ծավալը, դրամ	Մեկ բնակչին ընկնող ծառայությունների ծավալը հանրապետության միջինի նկատմամբ, %
ք.Երևան	1101.8	35070.1	31829.8	229.8
Արագածոտն	138.6	338.3	2440.8	17.6
Արարատ	272.2	1163.5	4274.4	30.9
Արմավիր	276.9	1167.2	4215.2	30.4
Գեղարքունիք	238.1	938.6	3942.0	28.5
Լոռի	285.0	1353.4	4748.8	34.3
Կոտայք	272.6	1608.3	5899.9	42.6
Շիրակ	282.6	1577.8	5583.2	40.3
Սյունիք	152.8	615.2	4026.2	29.1
Վայոց ձոր	55.9	214.2	3831.8	27.7
Տավուշ	134.3	430.1	3202.5	23.1
Ընդամենը ՀՀ	3210.8	44476.7	13852.2	x

2003թ. հունվար-մարտին ծառայությունների ոլորտում, ի տարբերություն ՀՀ մյուս մարզերի, ք. Երևանի գերակայությունը պահպանվել է նաև միջին հաշվով մեկ բնակչին ընկնող ծառայությունների ծավալի առումով: Այսպես, ք.Երևանի ծառայությունների շուկայի ծավալը 2003թ. հունվար-մարտին 2.3 անգամ գերազանցել է հանրապետական միջին ցուցանիշը: Մնացած մարզերի տնտեսական ակտիվությունը հանրապետական միջինի նկատմամբ հիմնականում տատանվել է 17.6-34.3%-ի միջակայքում, բացառությամբ Կոտայքի և Շիրակի մարզերի, համապատասխանաբար՝ 42.6 և 40.3%:

Մանրածախ ապրանքաշրջանառության և բնակչությանը մատուցված ծառայությունների ծավալի համեմատական ակտիվությունն ըստ մարզերի

Մարզեր	Բնակչության թվաքանակը 2003թ. հունվար-մարտին (միջինը), հազ. մարդ	Ապրանքաշրջանառության և ծառայությունների ծավալը 2003թ. հունվար-մարտին, մլն. դրամ	Միջին հաշվով մեկ բնակչին ընկնող ապրանքաշրջանառության և ծառայությունների ծավալը , դրամ	Մեկ բնակչին ընկնող ապրանքաշրջանառության և ծառայությունների ծավալը հանրապետության միջինի նկատմամբ , %
ք. Երևան	1101.8	139442.2	126558.5	240.9
Արագածոտն	138.6	1208.0	8715.7	16.6
Արարատ	272.2	2165.7	7956.3	15.1
Արմավիր	276.9	3377.7	12198.3	23.2
Գեղարքունիք	238.1	2127.7	8936.2	17.0
Լոռի	285.0	4618.5	16205.3	30.9
Կոտայք	272.6	6828.2	25048.4	47.7
Շիրակ	282.6	4888.0	17296.5	32.9
Սյունիք	152.8	1705.8	11163.6	21.3
Վայոց ձոր	55.9	629.6	11263.0	21.4
Տավուշ	134.3	1664.7	12395.4	23.6
Ընդամենը ՀՀ	3210.8	168656.1	52527.8	x

2003թ. հունվար-մարտին պահպանվել է ք.Երևանի սպառողական շուկայի գերակայության միտումը ՀՀ մյուս մարզերի նկատմամբ: Այսպես, ք. Երևանի սպառողական շուկայի ծավալը 2003թ. հունվար-մարտին 2.4 անգամ գերազանցել է հանրապետական միջին ցուցանիշը: Մնացած մարզերի տնտեսական ակտիվությունը հանրապետական միջինի նկատմամբ հիմնականում տատանվել է մոտ 15.1-32.9%-ի միջակայքում, բացառությամբ Կոտայքի մարզի՝ 47.7%: